

Hvorfor utrede?

Finne ut

- hva barnet kan og hva barnet strever med
- hvilken støtte og hjelp barnet trenger
- om barnet har utviklingshemming



Utredningen består av



Samtaler med barnet/
ungdommen



Gjennomgang av
utviklingshistorien



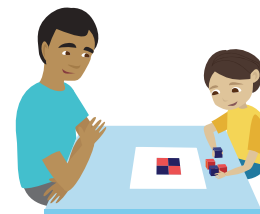
Samtaler med foreldre



Undersøkelse hos lege



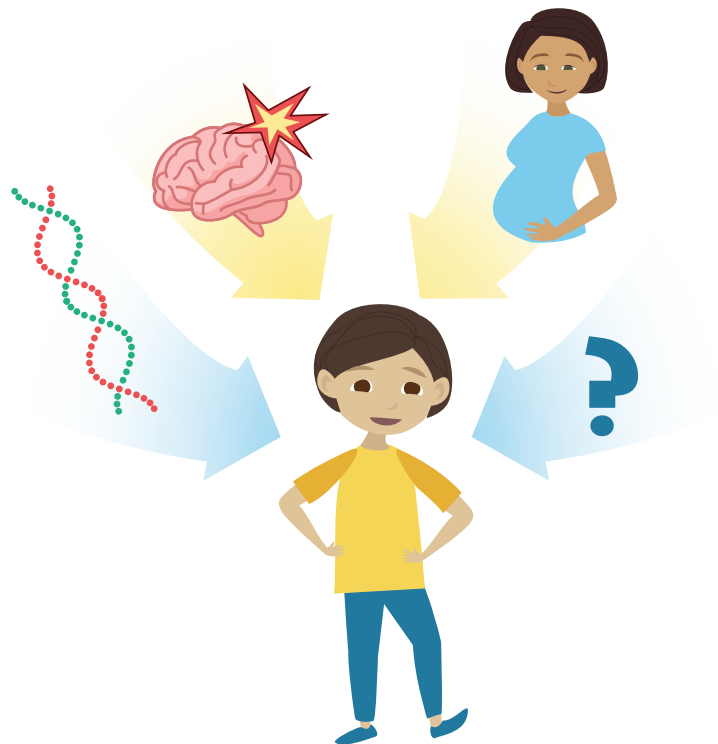
Informasjon fra
barnehage eller skole



Tester hos psykolog

Hvorfor har noen utviklingshemming?

- Gener
- Skade
- Sykdom
- Ukjent årsak



Alle mennesker er unike

Alle har sin egen personlighet, styrker, svakheter og behov



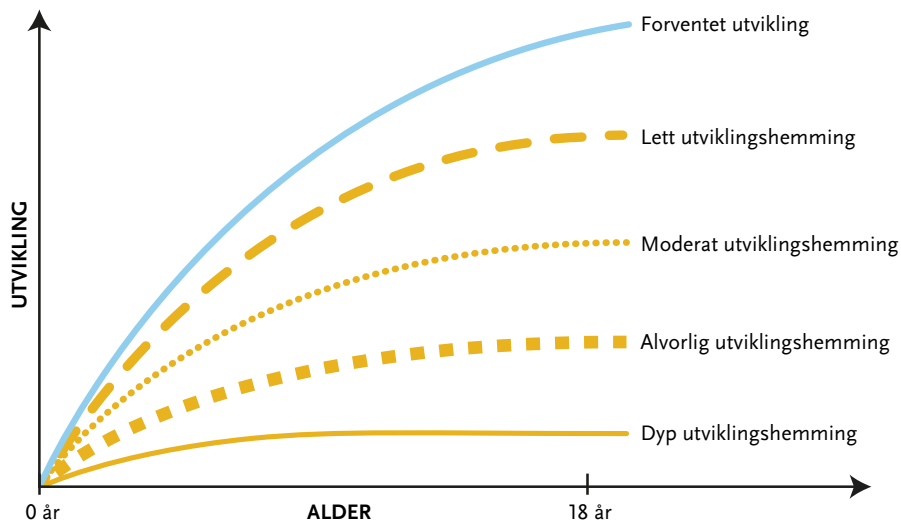
Utvikling

- Barn utvikler seg i forskjellig tempo
 - noen lærer raskt og noen trenger mer tid
- Det varierer hvor vanskelige ferdigheter barn kan lære



Grad av utviklingshemming

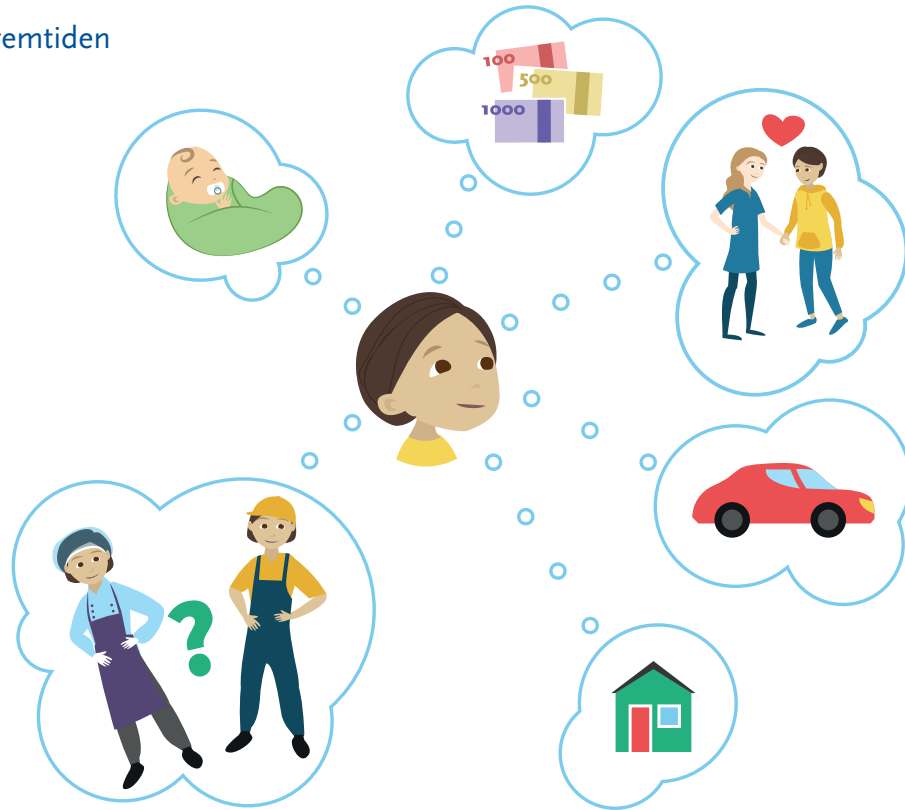
- Utviklingshemming graderes fra lett til dyp
- Behovet for hjelp avhenger av graden av utviklingshemming og om personen har andre sykdommer eller vansker i tillegg



Å bli ungdom og voksen

Mange har spørsmål om fremtiden

- utdanning
- arbeid
- fritid
- venner
- kjæreste
- selvbestemmelse
- økonomi
- bolig
- helse
- førerkort
- seksualitet
- å få barn



Varig tilstand

- Utviklingshemming er noe en har hele livet
- Det er ikke en sykdom og går ikke over slik som en forkjølelse
- Utviklingshemming behøver ikke å synes utenpå
- God hjelp og tilrettelegging er viktig for å ha et godt og aktivt liv

