

# Medvirkning Hovedaktivitet D

## GRUPPE 2.3 - MØTE 2

PHA BUP

# NYE SYKEHUS AKER



# PHA OMRADER OG FUNKSJONER



## PHA SØR - PHA VOKSEN

DØGNOMRÅDER  
POLIKLINIKK  
FELLESFUNKSJONER  
KONTORER OG MØTEROM  
ADMINISTRASJON



## PHA MIDT - PHA BUP og RASP barn og ungdom

DØGNOMRÅDER  
DAGBEHANDLING  
FELLESFUNKSJONER  
KONTORER OG MØTEROM  
ADMINISTRASJON

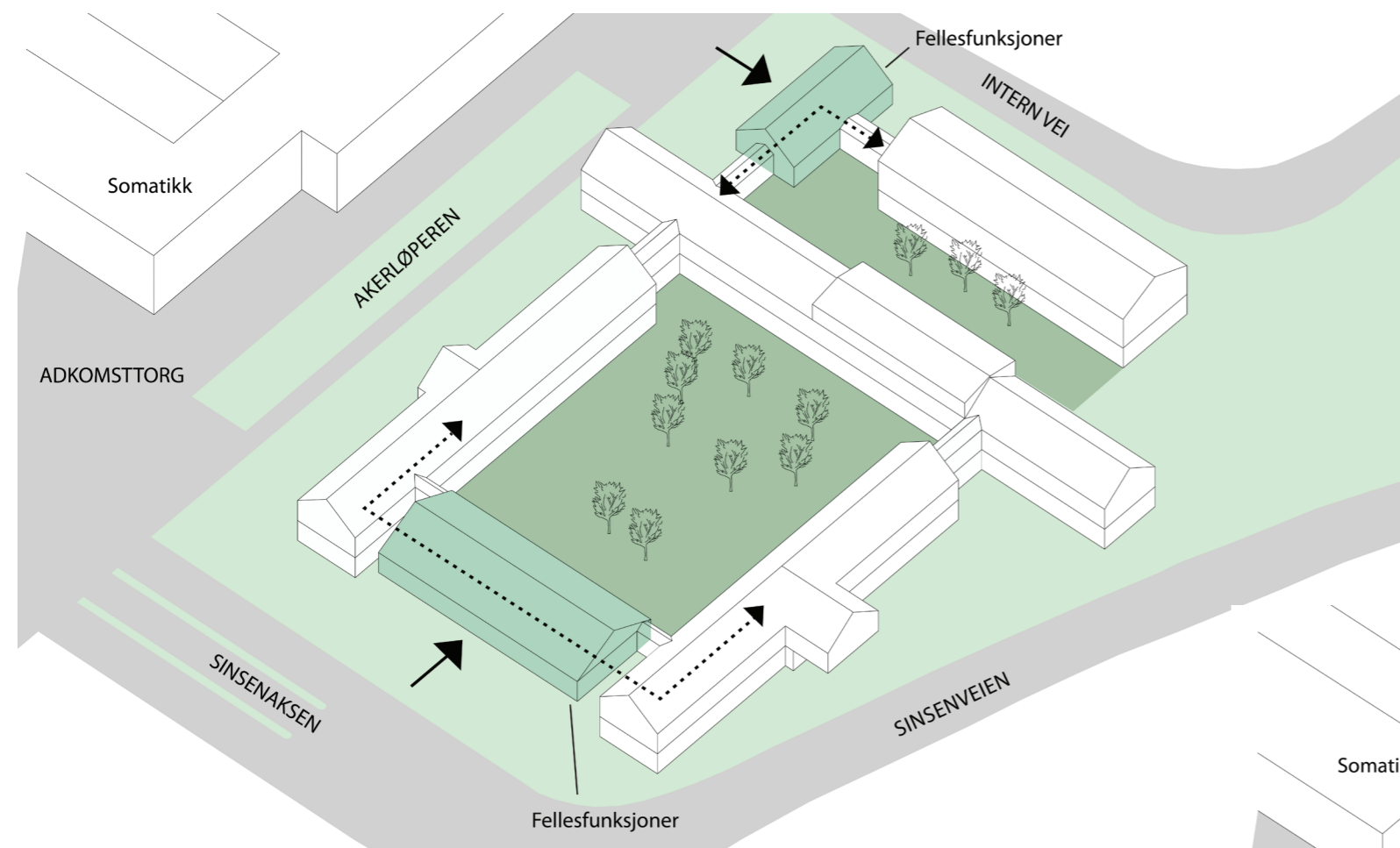


## PHA NORD - PHA VOKSEN

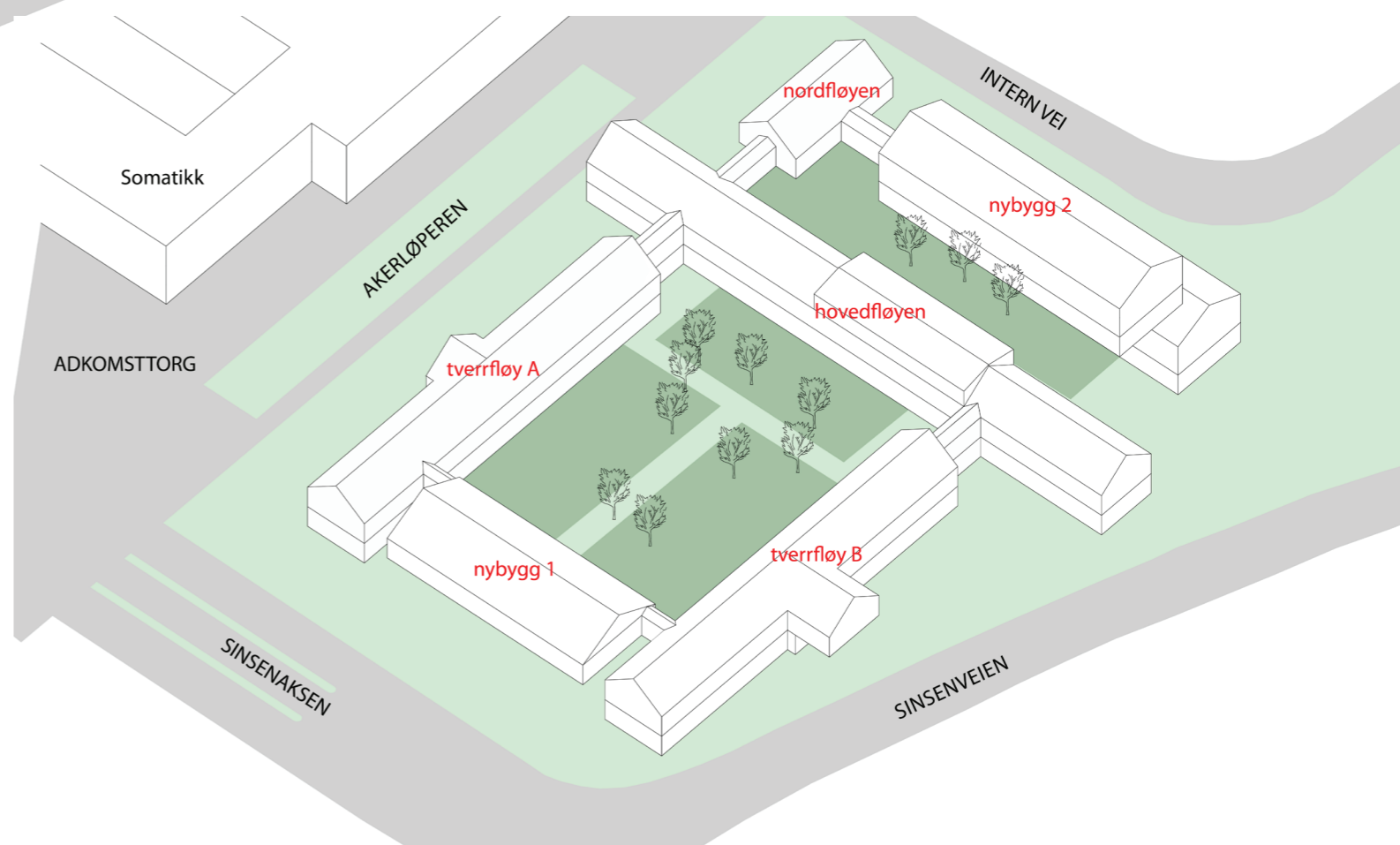
DØGNOMRÅDER  
POLIKLINIKK  
FELLESFUNKSJONER  
KONTORER OG MØTEROM  
ADMINISTRASJON



# STRUKTURELL OPPBYGGING



Ankomst



Gårdsrom - mulighet for oppdeling

# FORSLAG TIL FUNKSJONSPLASSERING I BYGGENE

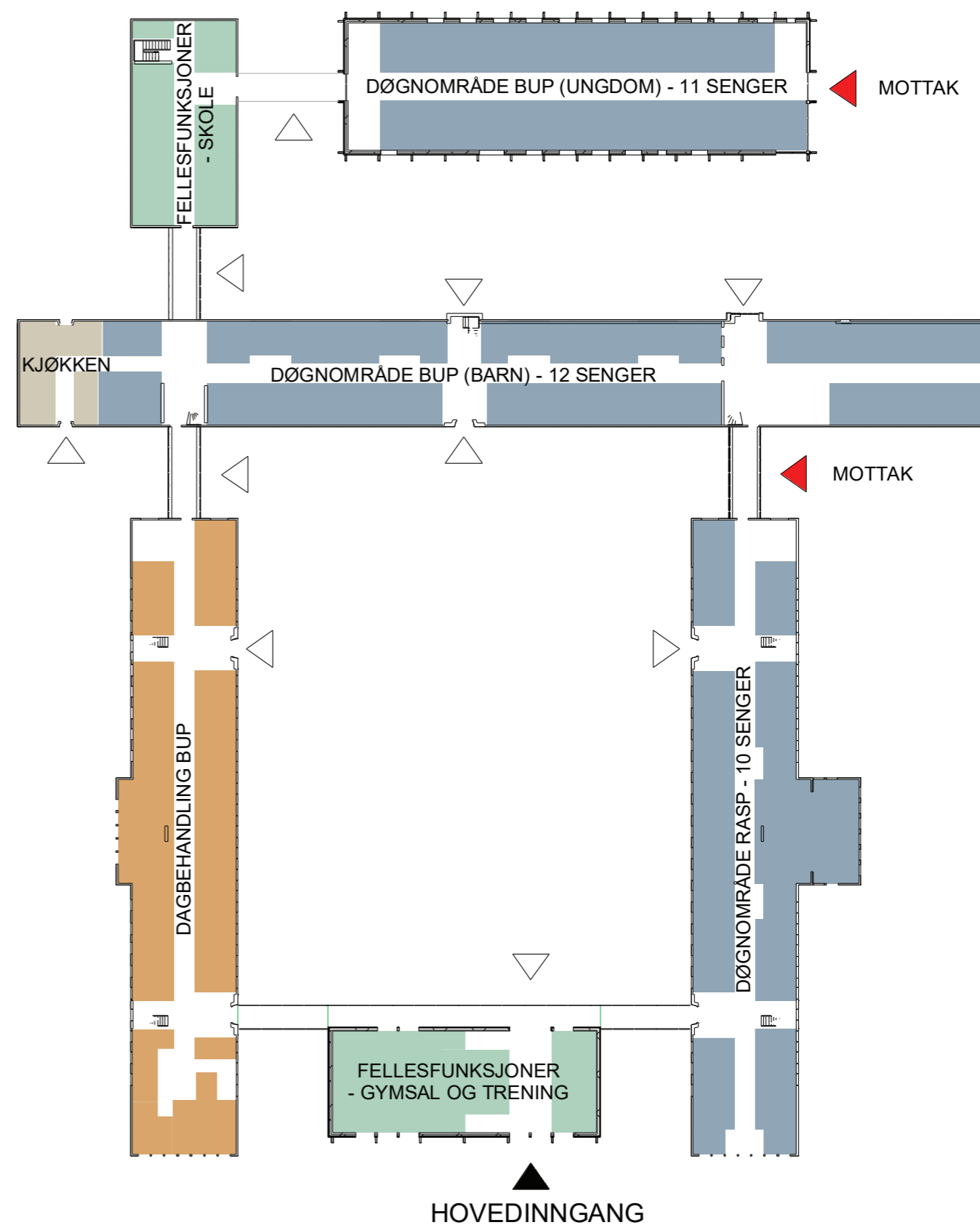
## ETASJE 01

Ber om tilbakemelding fra medvirkning:

- Er funksjonsområdene hensiktsmessig plassert i byggene?
- Eventuelle forslag til alternative innplasseringer?



- Sengeområder
- Fellesfunksjoner
- Dagbehandling BUP
- Kjøkken



# FORSLAG TIL FUNKSJONSPLOSSERING I BYGGENE

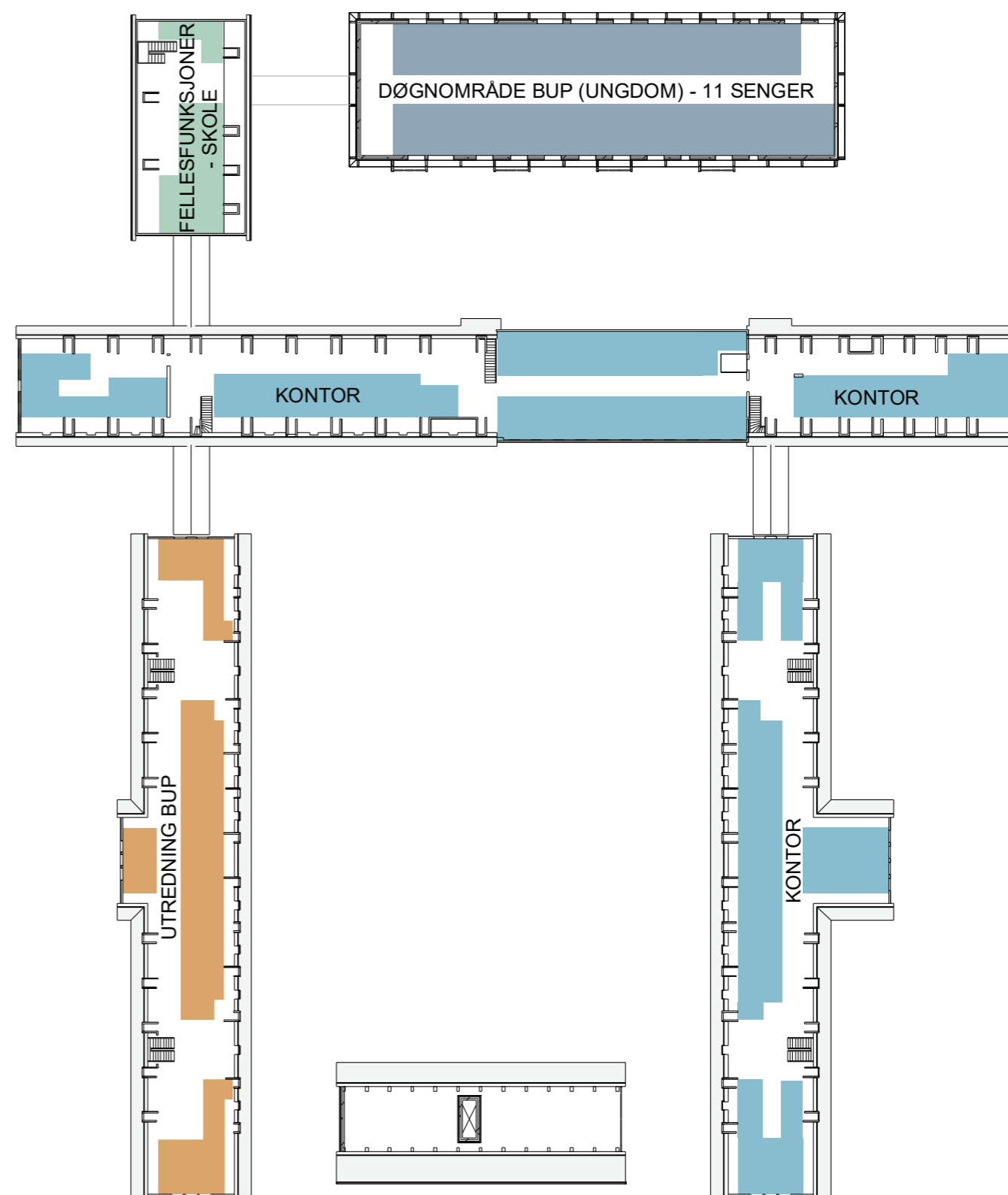
## ETASJE 02

Ber om tilbakemelding fra medvirkning:

- Er funksjonsområdene hensiktsmessig plassert i byggene?
- Eventuelle forslag til alternative innplasseringer?



-  Sengeområder
-  Fellesfunksjoner
-  Utredning BUP
-  Kontorer

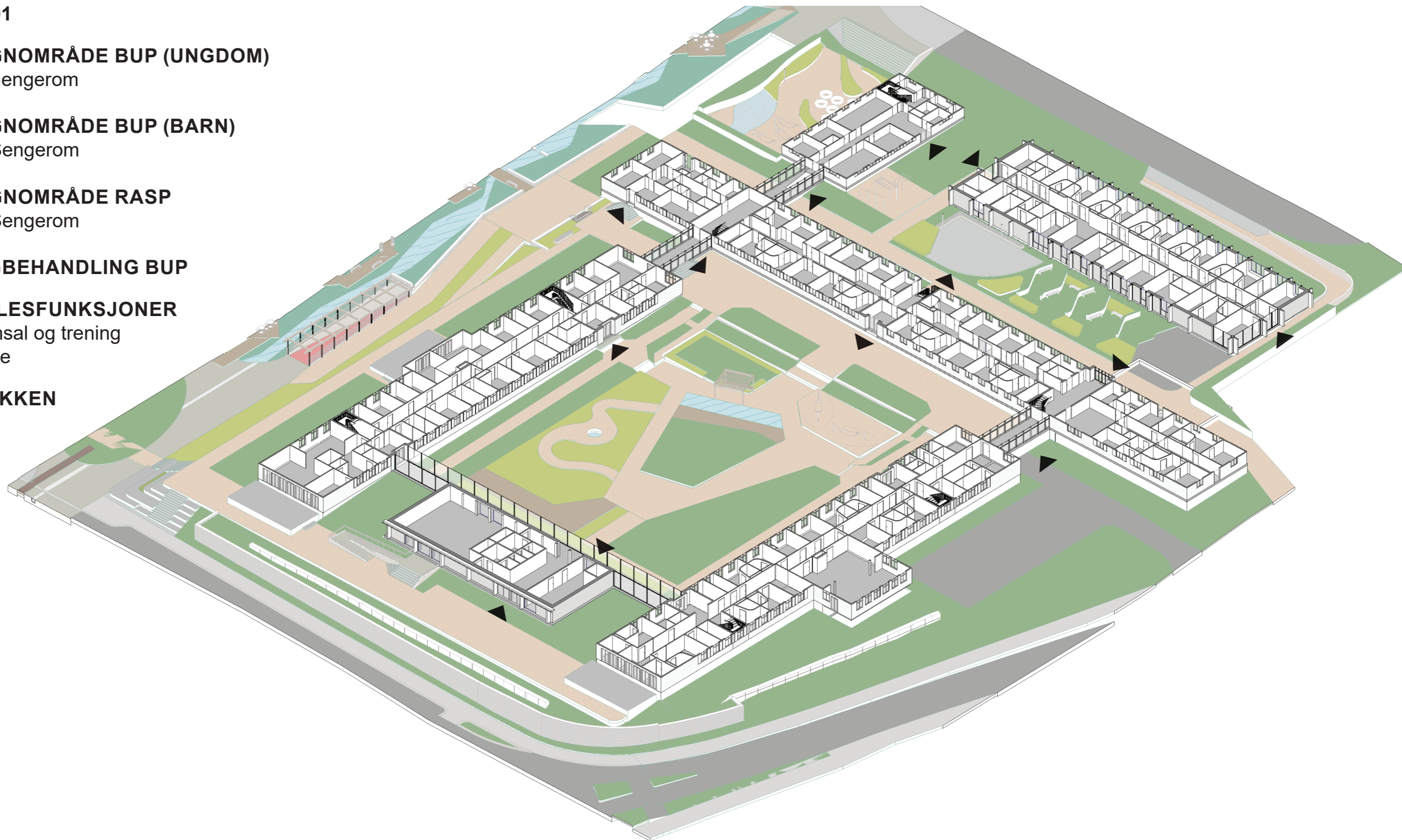


# UTEOMRÅDER + INN- OG UTGANGER

3D VIEW FRA ARBEIDSMODEL

## ETASJE 01

- **DØGNOMRÅDE BUP (UNGDOM)**  
/11 Sengerom
- **DØGNOMRÅDE BUP (BARN)**  
/12 Sengerom
- **DØGNOMRÅDE RASP**  
/10 Sengerom
- **DAGBEHANDLING BUP**
- **FELLESFUNKSJONER**  
/Gymsal og trening  
/Skole
- **KJØKKEN**



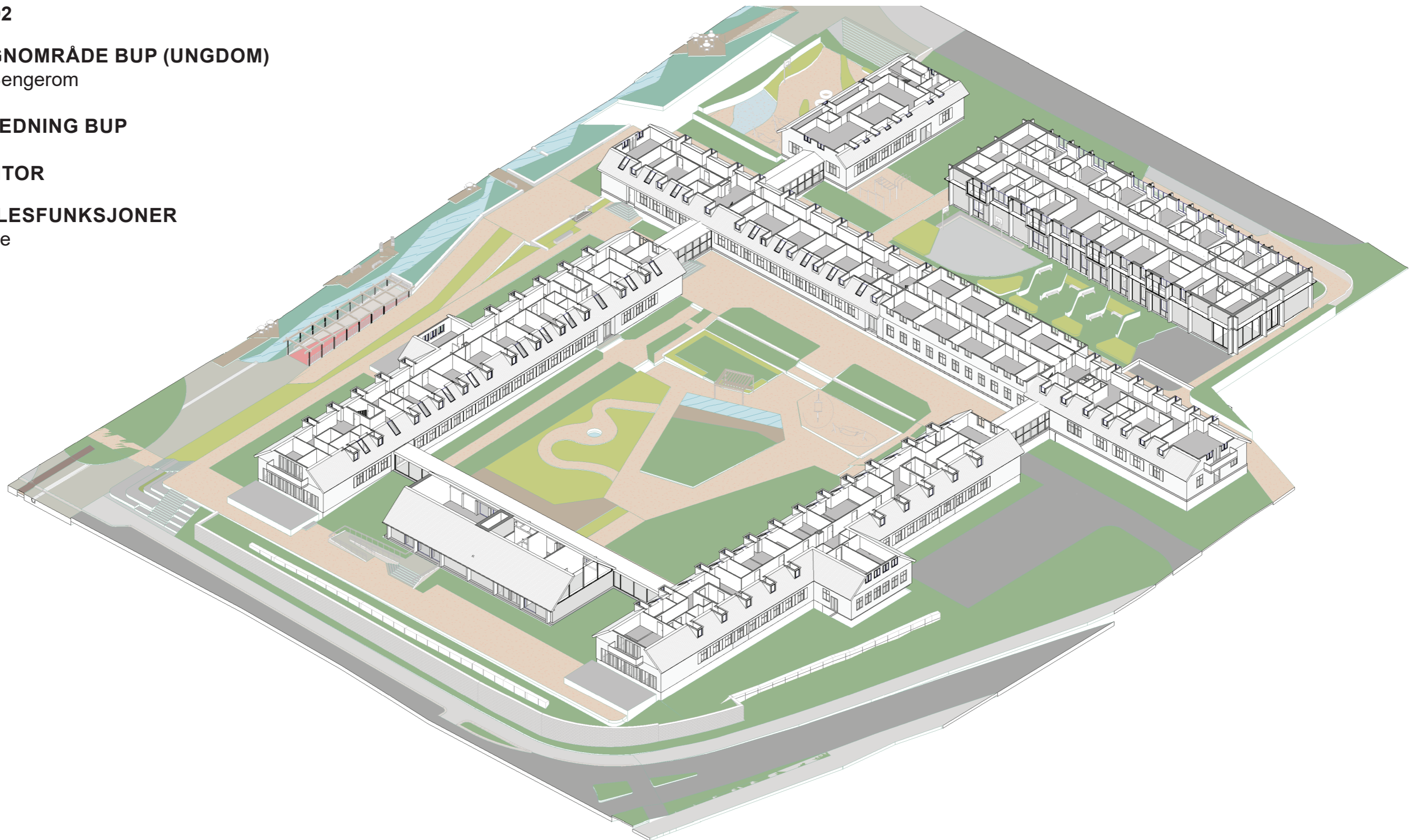


# UTEOMRÅDER + INN- OG UTGANGER

3D VIEW FRA ARBEIDSMODEL

## ETASJE 02

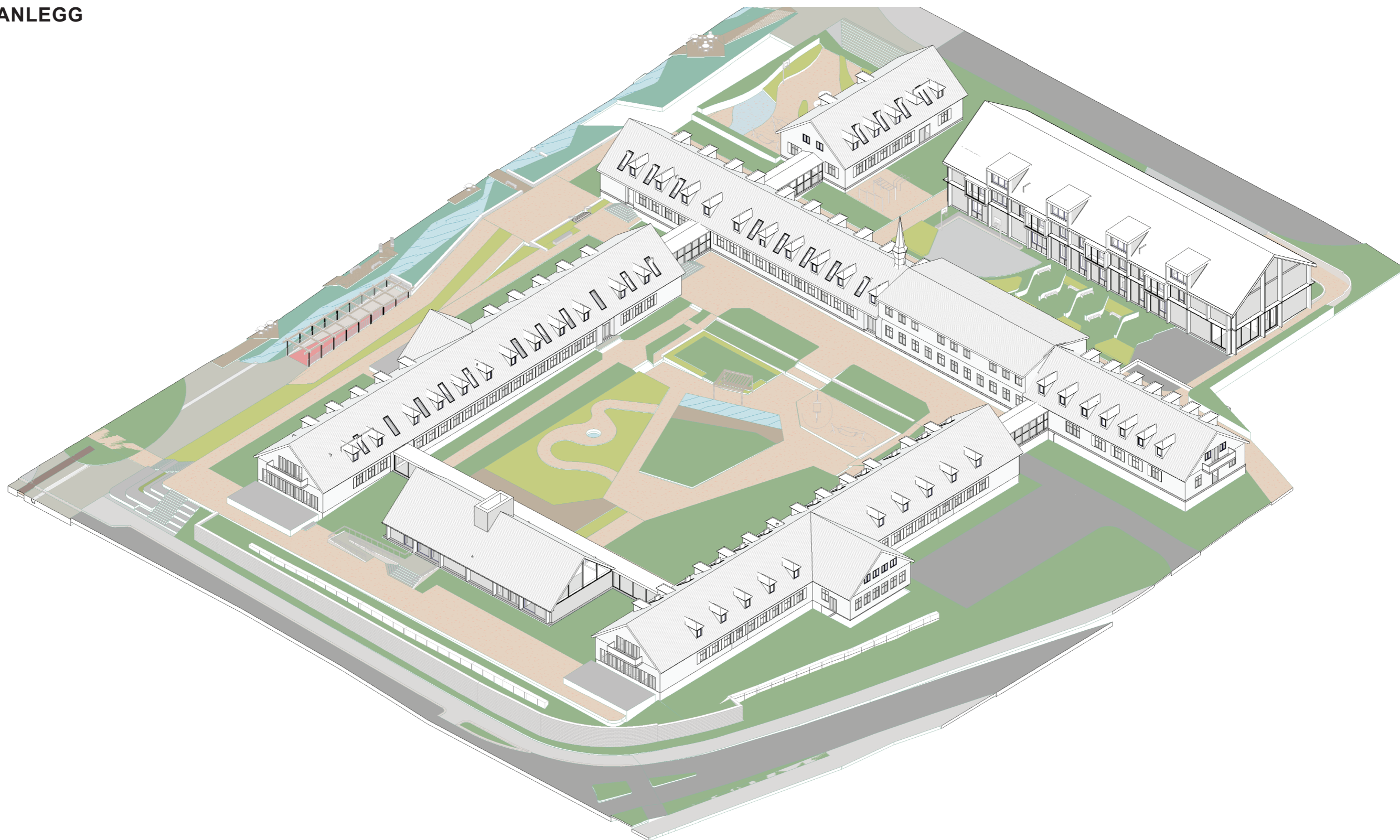
- **DØGNOMRÅDE BUP (UNGDOM)**  
/11 Sengerom
- **UTREDNING BUP**
- **KONTOR**
- **FELLESFUNKSJONER**  
/Skole



# UTEOMRÅDER + INN- OG UTGANGER

3D VIEW FRA ARBEIDSMODEL

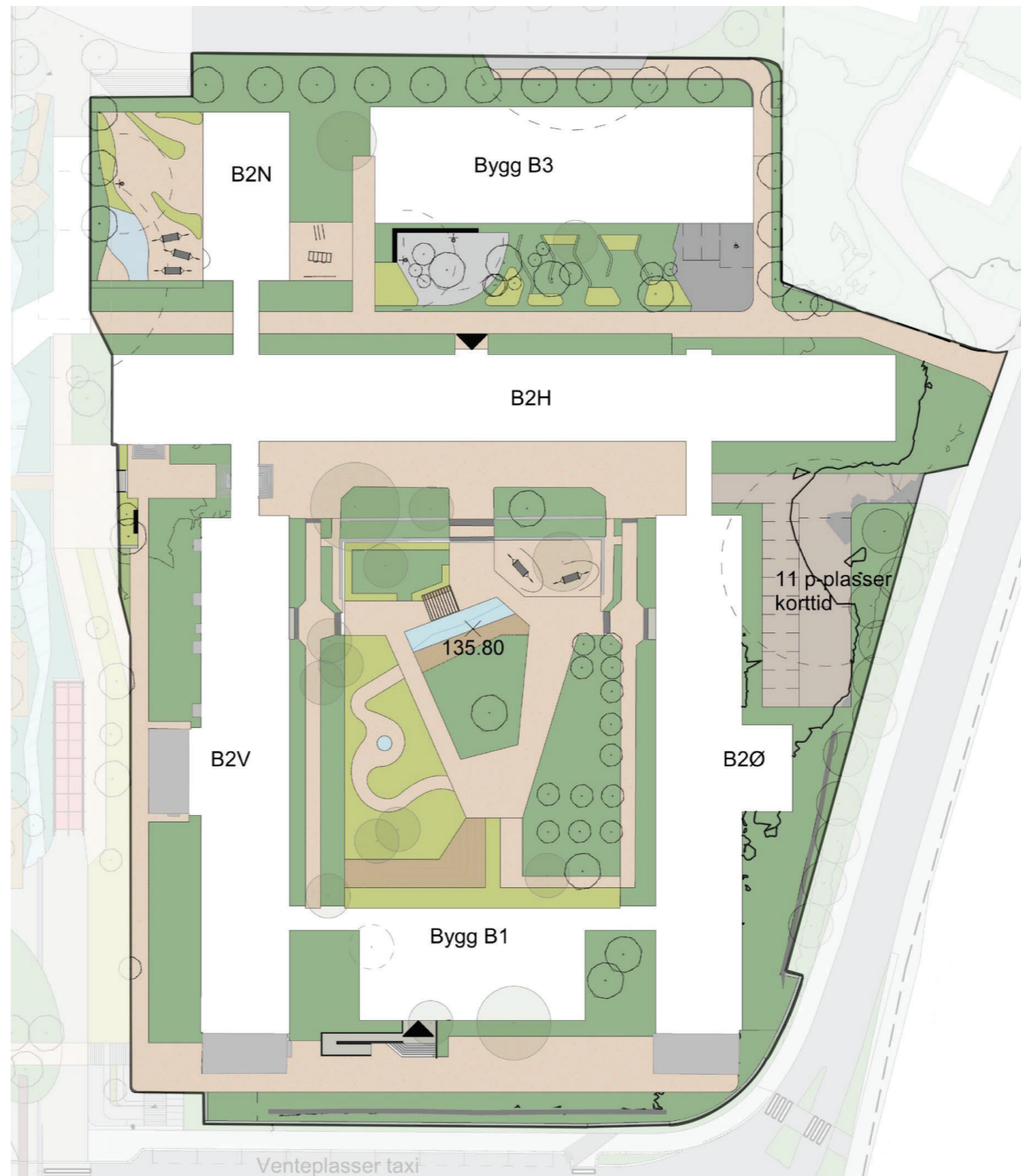
## SAMLET ANLEGG



## OVERORDNET OVERSIKT PHA MIDT

PHA MIDT har et stort, skjermet hageanlegg med tilgjengelighet for byggene B2H, B2Ø, B2V og B1.

Bygg B3 vil kunne få et eget hageanlegg på sørsiden av bygget, mens bygg B2N vil kunne få utearealer på øst- og vestsiden av bygget.



# FLYTDIAGRAM - PASIENTER OG PERSONELL

## ETASJE 01



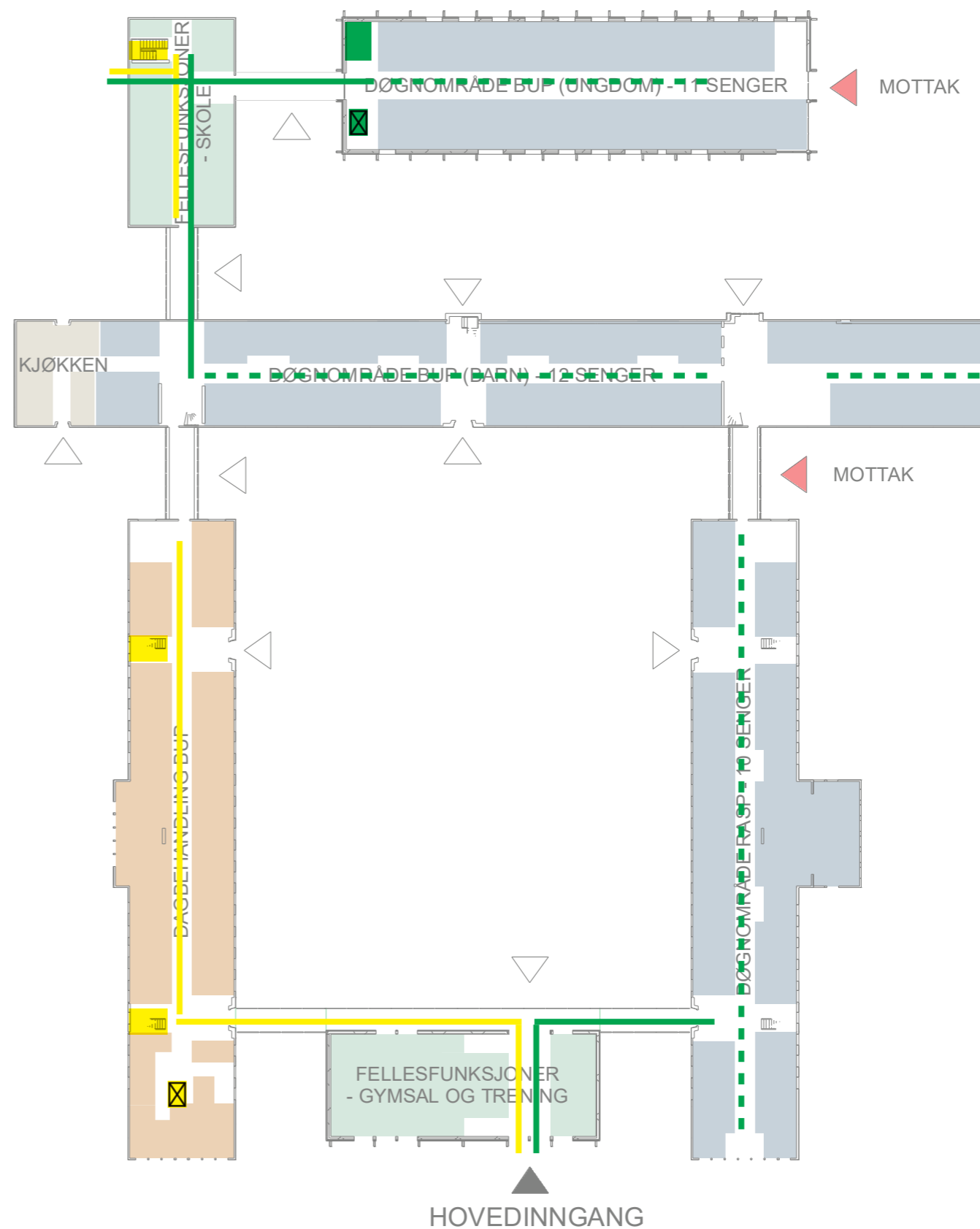
### DAGBEHANDLING / FELLES

- PASIENT
- X HEIS I DAGBEHANDLINGSOMRÅDE
- TRAPP I DAGBEHANDLINGSOMRÅDE

### DØGN

- PASIENT
- PASIENT, INNENFOR DØGNENHET
- X HEIS I DØGNOMRÅDE
- TRAPP I DØGNOMRÅDE

- Sengeområder
- Fellesfunksjoner
- Dagbehandling BUP
- Kjøkken






# FLYTDIAGRAM - PASIENTER OG PERSONELL





## ETASJE 02



### DAGBEHANDLING / FELLES

-  PASIENT
-  HEIS I DAGBEHANDLINGSOMRÅDE
-  TRAPP I DAGBEHANDLINGSOMRÅDE

### DØGN

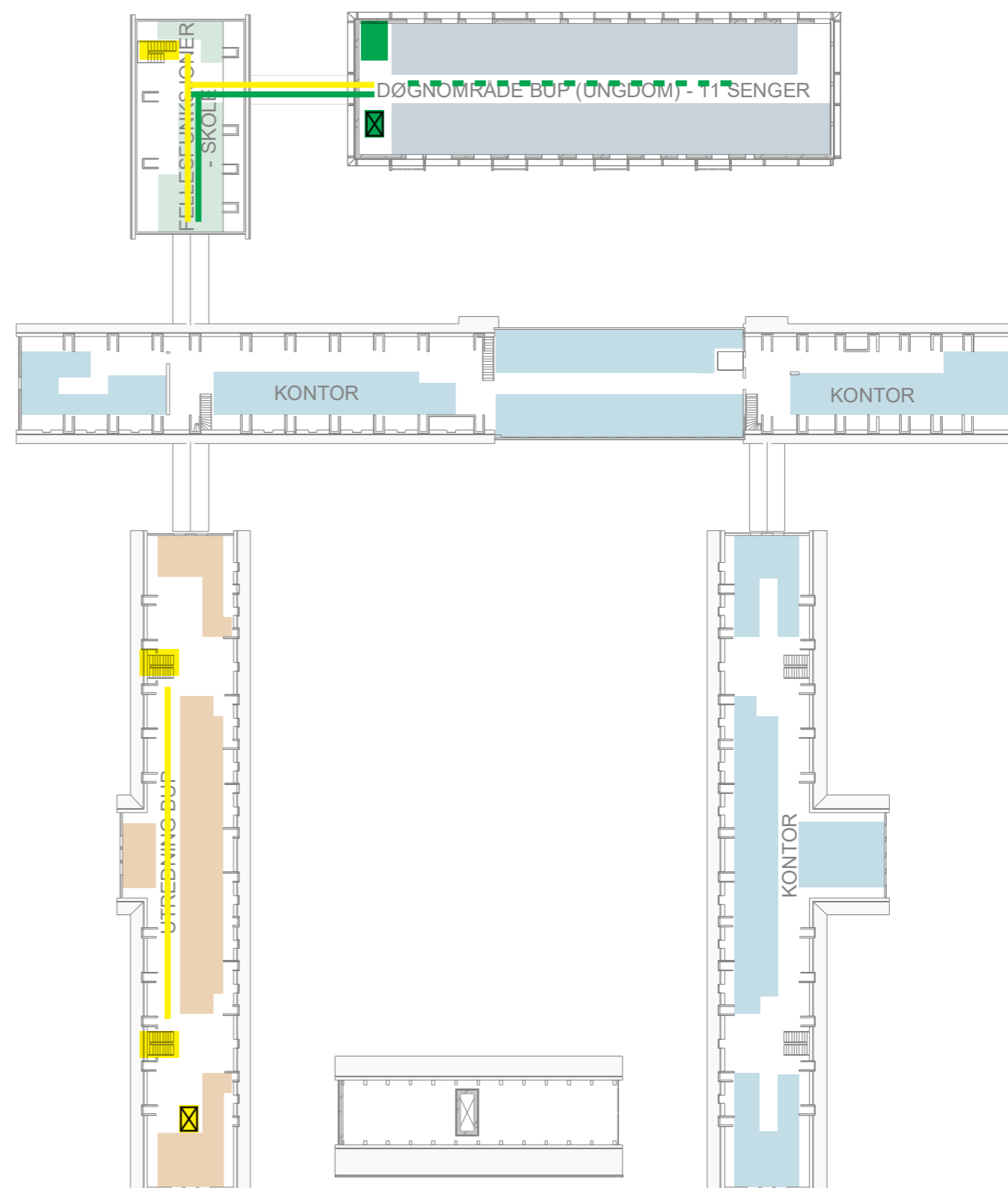
-  PASIENT
-  PASIENT, INNENFOR DØGNENHET
-  HEIS I DØGNOMRÅDE
-  TRAPP I DØGNOMRÅDE

 Sengeområder

 Fellesfunksjoner

 Utredning BUP

 Kontorer



# FLYTDIAGRAM - FORSYNING + VARER / MAT ETASJE 01



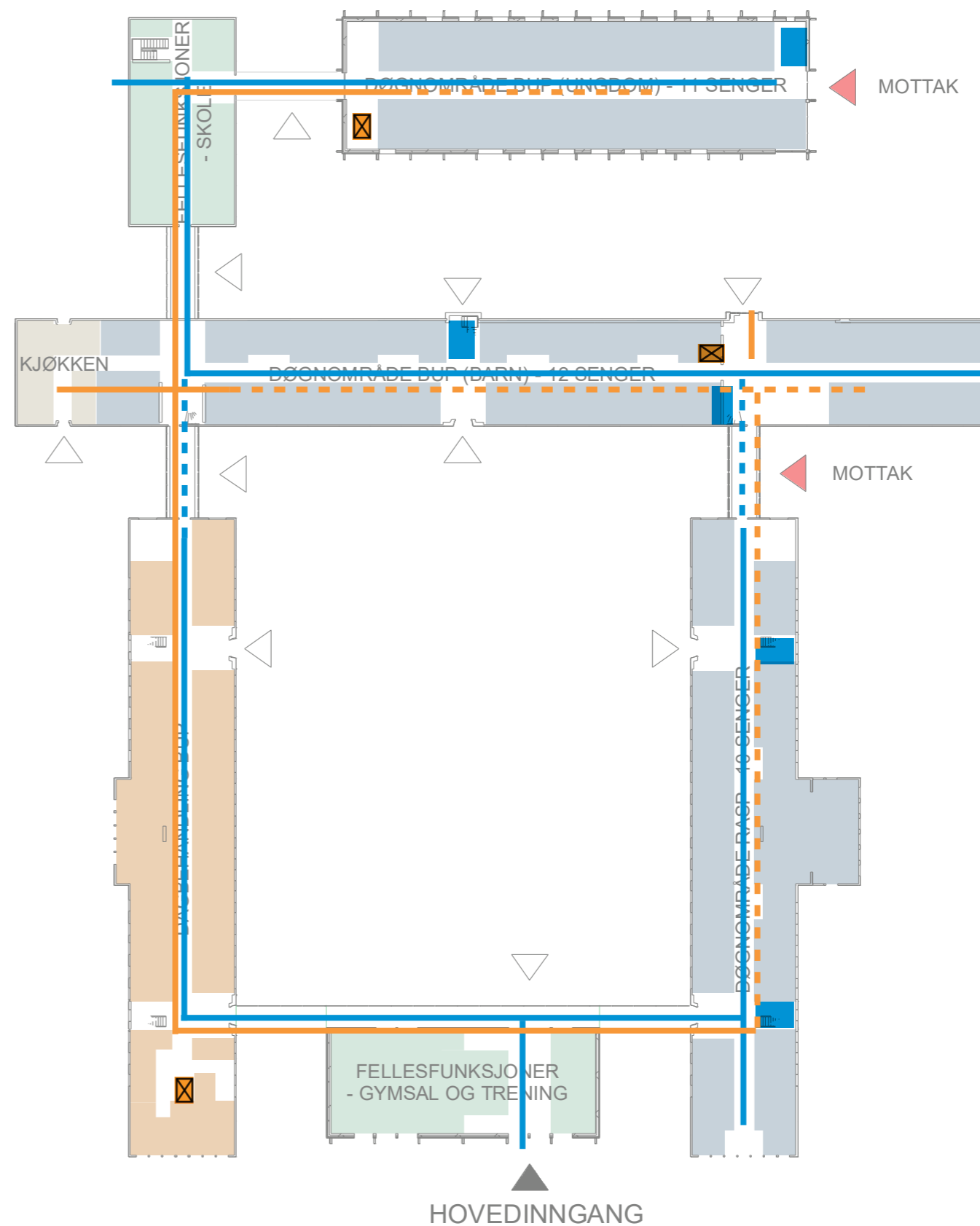
## PERSONAL

- PERSONAL
- - - FORBEHOLDT PERSONAL
- TRAPP (BARE PERSONALBRUK)

## VARER/MAT

- VARER / MAT
- - - VARER / MAT I DØGN
- X HEIS

- Sengeområder
- Fellesfunksjoner
- Dagbehandling BUP
- Kjøkken



# FLYTDIAGRAM - FORSYNING + VARER / MAT ETASJE 02



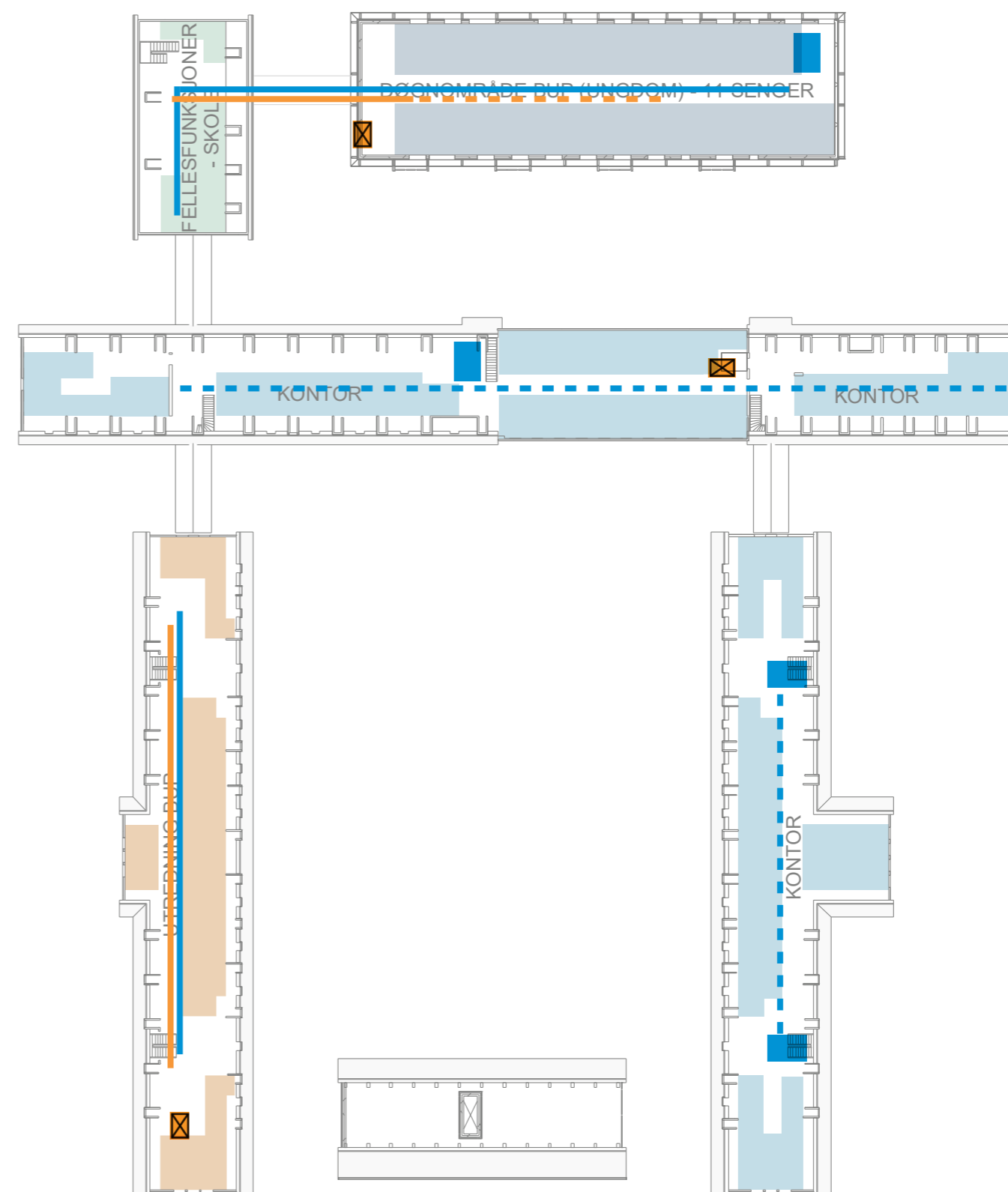
## PERSONAL

- PERSONAL
- - - FORBEHOLDT PERSONAL
- TRAPP (BARE PERSONALBRUK)

## VARER/MAT

- VARER / MAT
- - - VARER / MAT I DØGN
- ⊠ HEIS

- Sengeområder
- Fellesfunksjoner
- Utredning BUP
- Kontorer



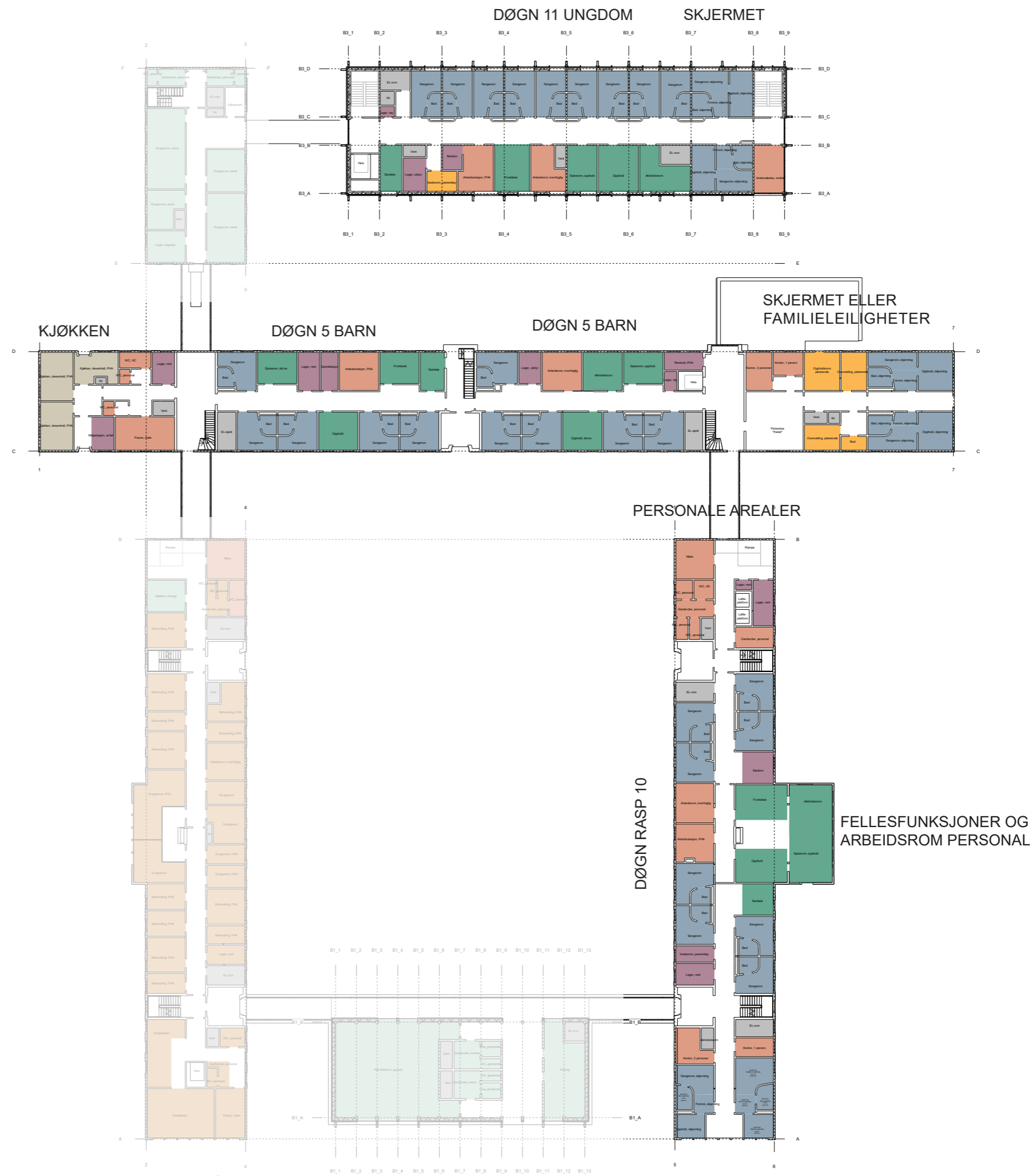
# 3D SKISSE FORSLAG TIL GYMSAL OG TRENING





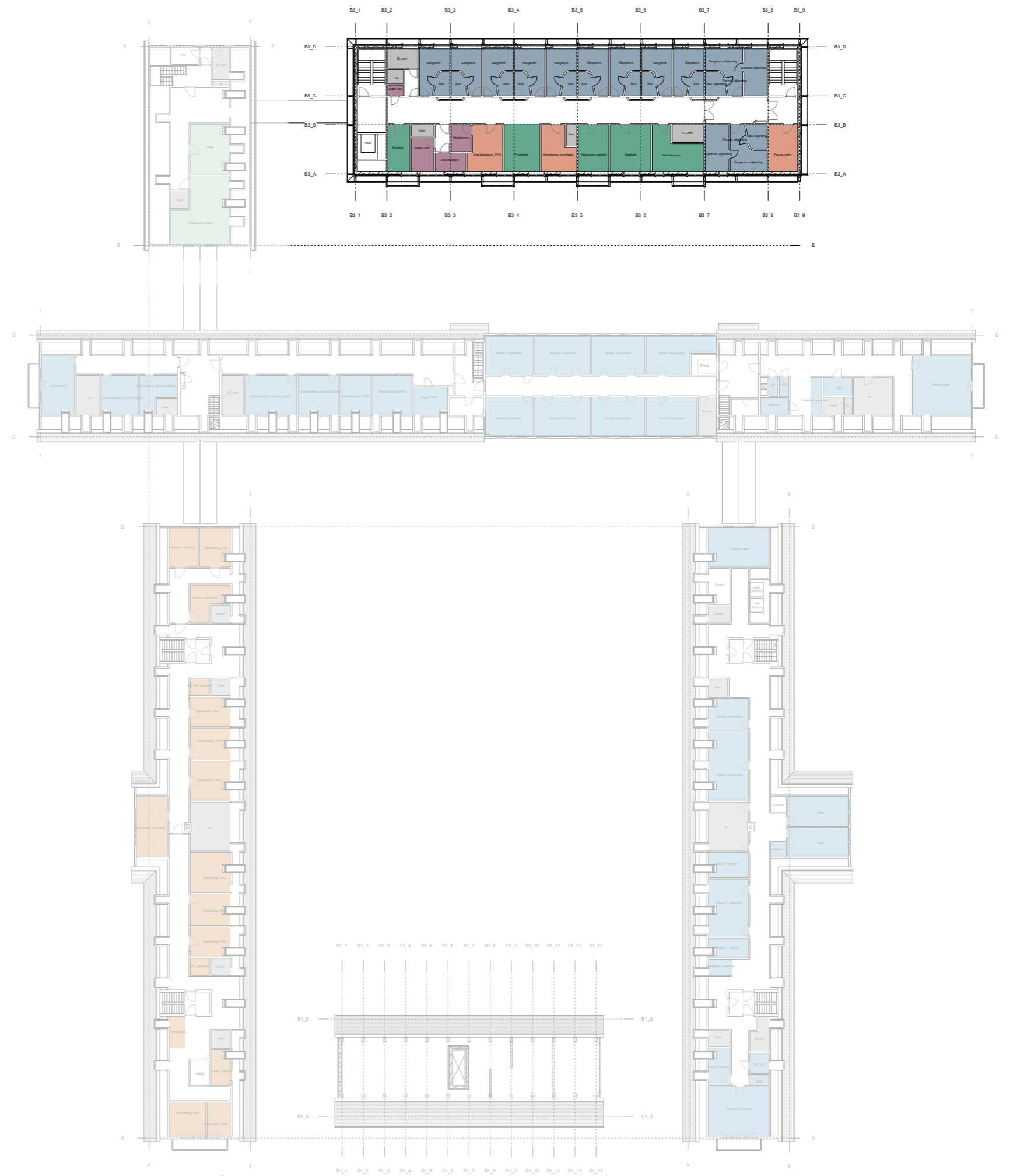
# OVERSIKT TIL ROMFORDELING DØGNOMRÅDER ETASJE 01

- Dagbehandling og Utredning
- Felles
- Felles for 10 senger
- Felles for 20 senger
- Kjøkken
- Personal
- Sengerom
- Støtterom
- Teknikk

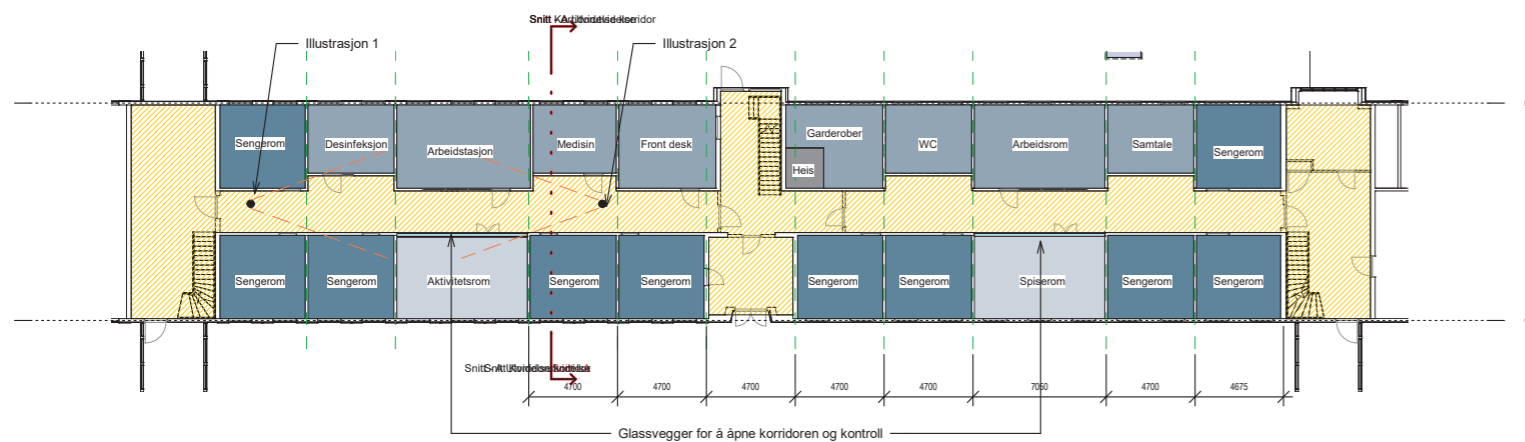


# OVERSIKT TIL ROMFORDELING DØGNOMRÅDER ETASJE 02

- Dagbehandling og Utredning
- Felles
- Felles for 10 senger
- Kontor
- Personal
- Sengerom
- Støtterom
- Teknikk



# FORSLAG TIL KORRIDORUTVIDELSE ETASJE 01



Forslag til Planløsning med nisjer

Glassvegger, med mulighet for foliering, gardiner, lameller eller lignende, for å sikre oversikt og sikkerhet



Illustrasjoner

**3D SKISSE  
FORSLAG TIL SPISEROM/OPPHOLD**



3D SKISSE  
FORSLAG TIL SENGEROM



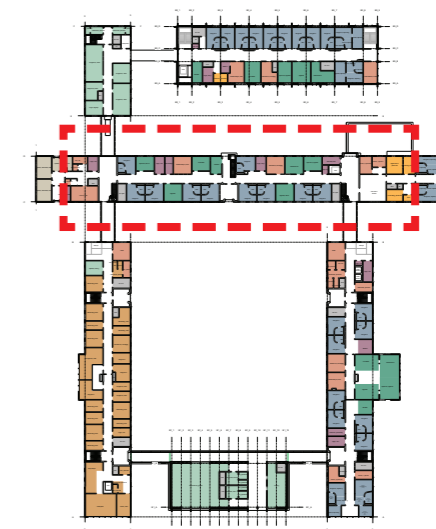
# PRINSIPPER I DØGNOMRÅDER - BUP (BARN)

- Dagbehandling og Utredning
- Felles
- Felles for 10 senger
- Felles for 20 senger
- Kjøkken
- Personal
- Sengerom
- Støtterom
- Teknikk

Døgn barn delt på to sengeområder á 5 senger med personalarealer og støtterom (skjermet kommer i tillegg, på neste bilde)

## Ber om tilbakemelding fra medvirkning:

- er rommene hensiktsmessig plassert i forhold til arbeidsprosesser og flyt?
- kan pasienter, personell, drift og sikkerhet ivaretas på en god måte?
- eventuelle forslag til alternative løsninger?



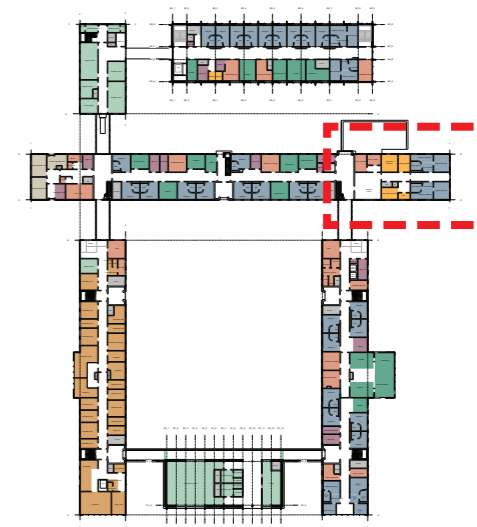
# PRINSIPPER I DØGNOMRÅDER SKJERMEDE SENGER (BARN)



2 skjermede plasser og separat overnatting for pårørende er vist

Ber om tilbakemelding fra medvirkning, er det ønskelig:

- med skjermingsrom atskilt fra pårønderom?
- å erstatte skjermede plasser med familieleiligheter, som også kan benyttes til skjerming?
- å utforske muligheten for 3 familieleiligheter og 9 ordinære plasser? (forutsetter at bygg og programareal gir rom for dette)



**3D SKISSE  
FORSLAG TIL SENEROM**





# PRINSIPPER I DØGNOMRÅDER - BUP (UNGDOM)

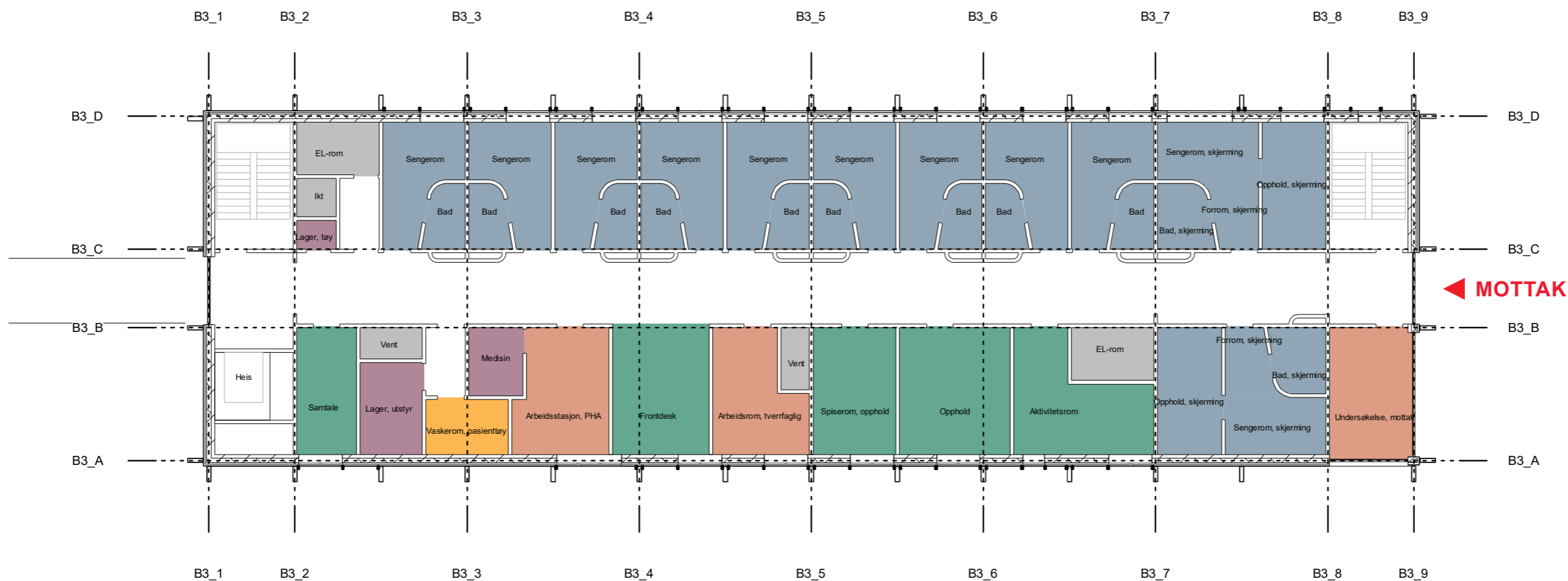
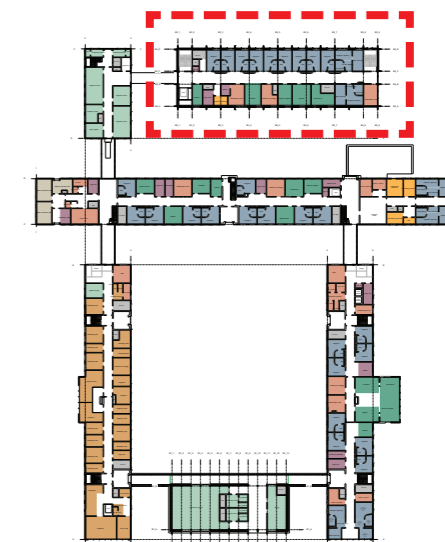
## ETASJE 01



22 senger fordelt på to like sengeområder á 11 senger, i to etasjer

### Ber om tilbakemelding fra medvirkning:

- er rommene hensiktsmessig plassert i forhold til arbeidsprosesser og flyt?
- kan pasienter, personell, drift og sikkerhet ivaretas på en god måte?
- eventuelle forslag til alternative løsninger?



**3D SKISSE  
FORSLAG TIL SENGEROM**



3D SKISSE  
FORSLAG TIL SENGEROM



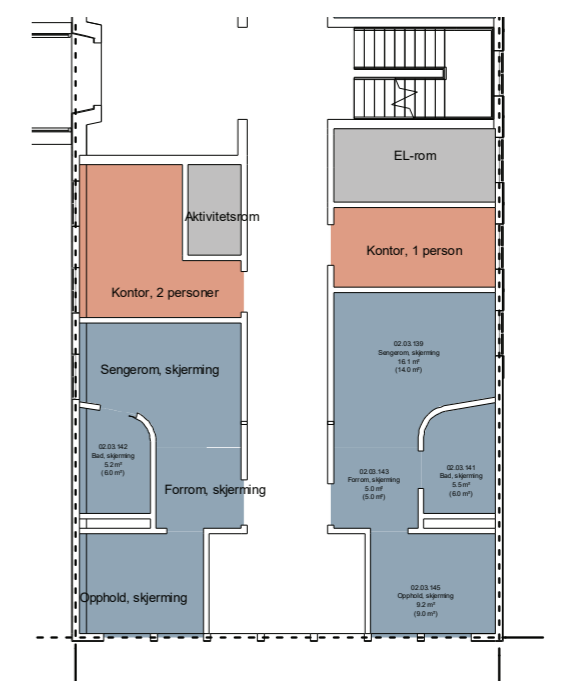
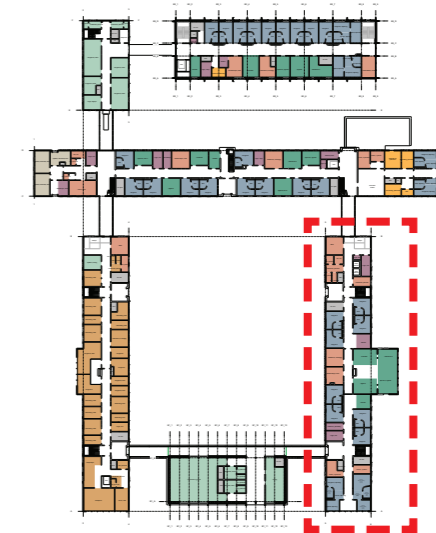
# PRINSIPPER I DØGNOMRÅDER - BUP (RASP)

- Dagbehandling og Utredning
- Felles
- Felles for 10 senger
- Felles for 20 senger
- Kjøkken
- Personal
- Sengerom
- Støtterom
- Teknikk

10 senger RASP barn og ungdom

## Ber om tilbakemelding fra medvirkning:

- er rommene hensiktsmessig plassert i forhold til arbeidsprosesser og flyt?
- kan pasienter, personell, drift og sikkerhet ivaretas på en god måte?
- eventuelle forslag til alternative løsninger?



## 3D SKISSE ILLUSTRASJONER AV KONTORARBEIDSPLASSER

Bearbeiding av funksjonsområdene kontor og møterom, dagbehandling og utredning kommer i møte D3



**3D SKISSE  
FORSLAG TIL SPISEROM**

