

MEDVIRKNING FORPROSJEKT NYE AKER SYKEHUS MEDVIRKNINGSMØTE D2



FORELØPIGE SKISSER

Medvirkning Forprosjekt // Aktivitet D
Mars 2022

Nye Aker

Situasjonsplan



FORELØPIGE SKISSER

Medvirkning Forprosjekt // Aktivitet D
Mars 2022

Nye Aker

Endringer fra hovedaktivitet D1

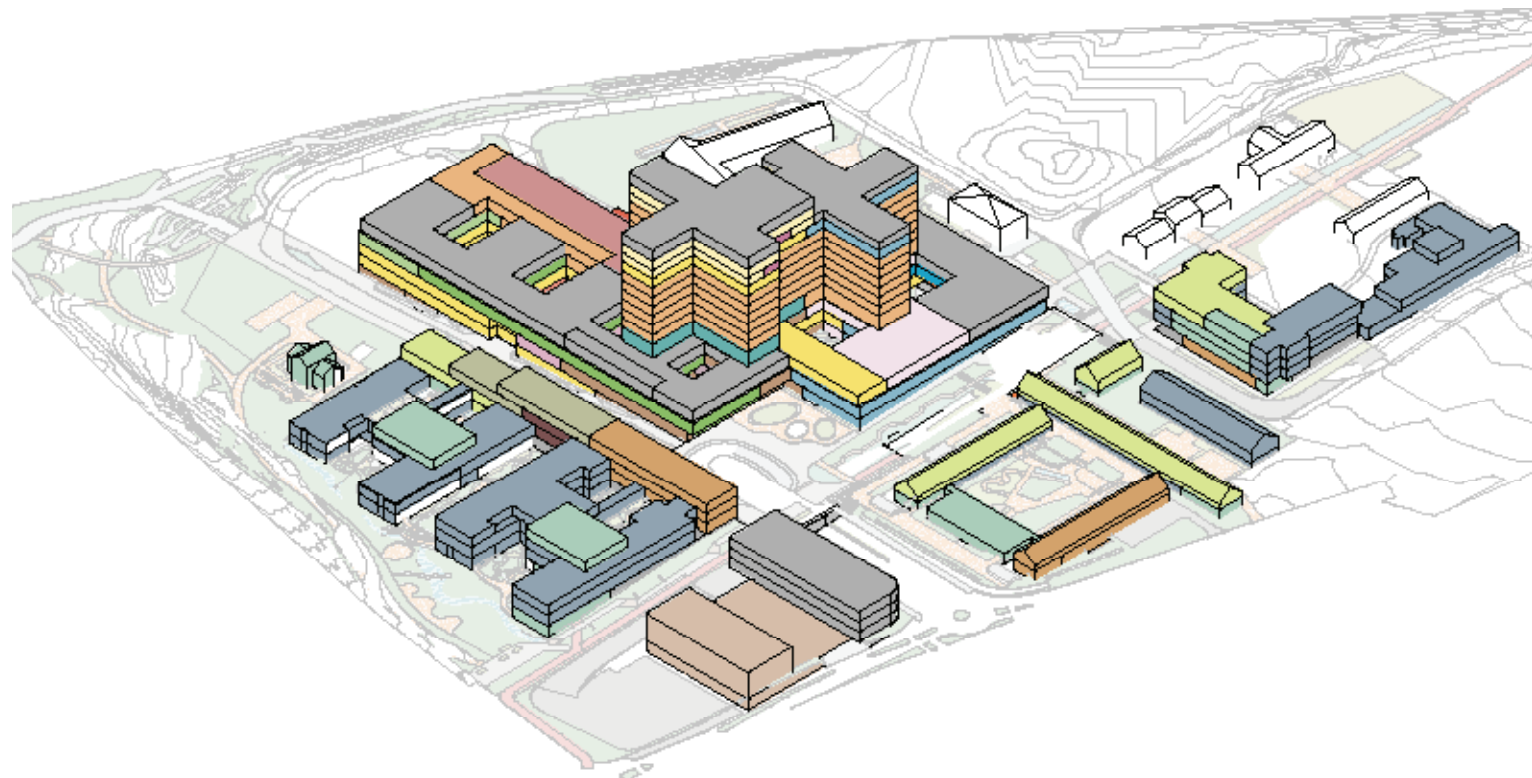
Plassering av funksjoner møte C4 / D1

Somatikkbygget:

Hovedgreper for volumer ligger fast, kun interne endringer

PHA:

Nordkuben og areal tilhørende Sinseveien 76 endret



Plassering av funksjoner møte D2

Somatikkbygget:

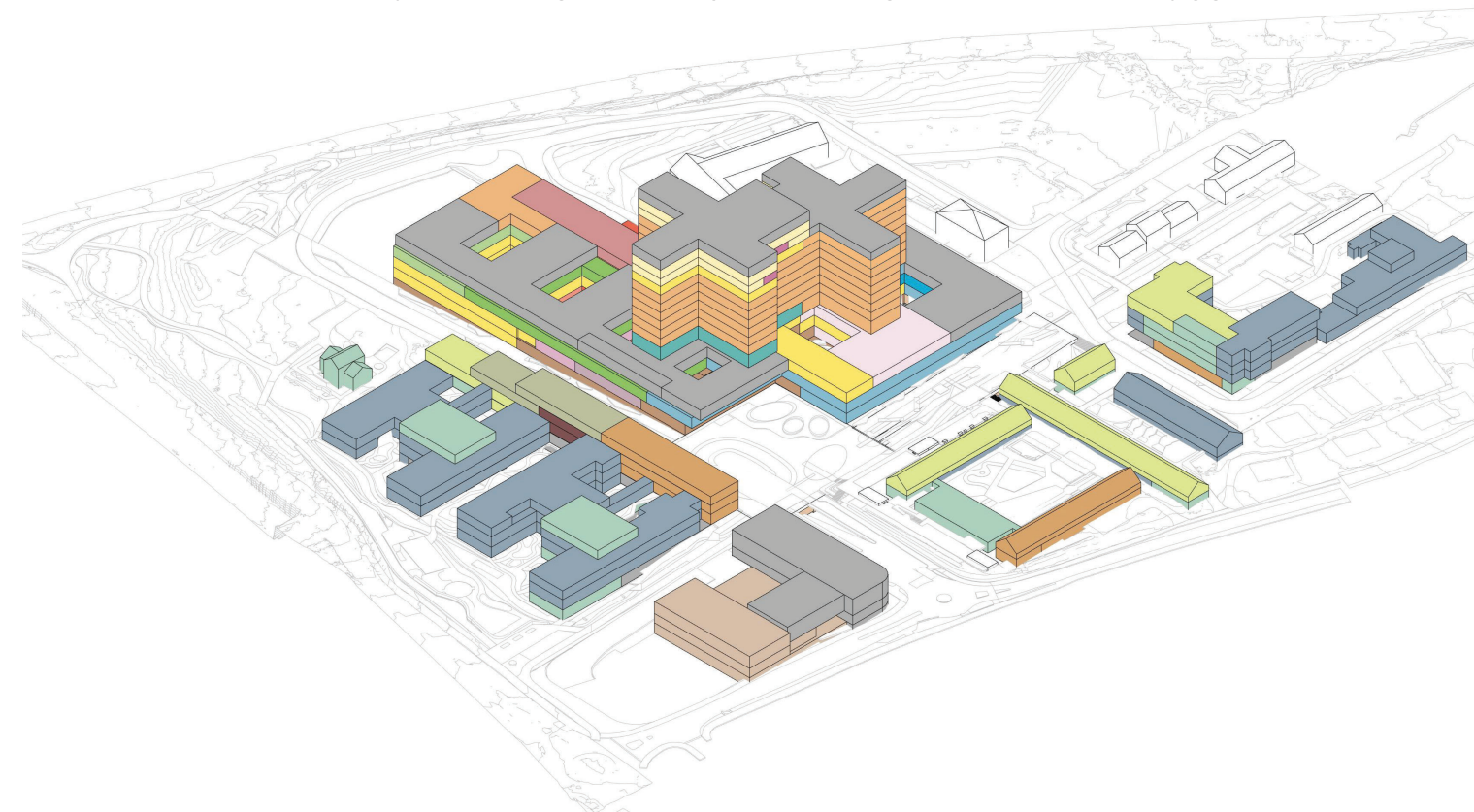
Funksjonsplasseringer er beholdt, funksjonsareal er det samme, arealutnyttelse effektivisert

PHA:

Kun interne endringer, smalere fotavtrykk på poliklinikkbygget i sør.

VDS/TS:

Teknisk sentral har fått ny utforming, - 1 etasje lavere og med et mellombygg til VDS.



FORELØPIGE SKISSER

Medvirkning Forprosjekt // Aktivitet D
Mars 2022

Nye Aker

Prosjektutvikling, endringer fra hovedaktivitet D1

Somatikkbygget:

Funksjonsplasseringer er beholdt, funksjonsareal er det samme, arealutnyttelsen er bedret

A Bygningskroppen er trukket inn i 1. og 2. etasje, dette gir overdekket areal på forplassen

B Døgnområder er blitt større i utstrekning og har dermed fått øket antall senger pr plan

C Tverrfløyer er noe smalere, mindre mørke arealer i midtkjerner

D Korridor- og stipleareal i arealene for Forskning og undervisning er effektivisert.

PHA Sør

E Poliklinikkbygget er noe smalere og gir mer effektiv arealutnyttelse

PHA Nord

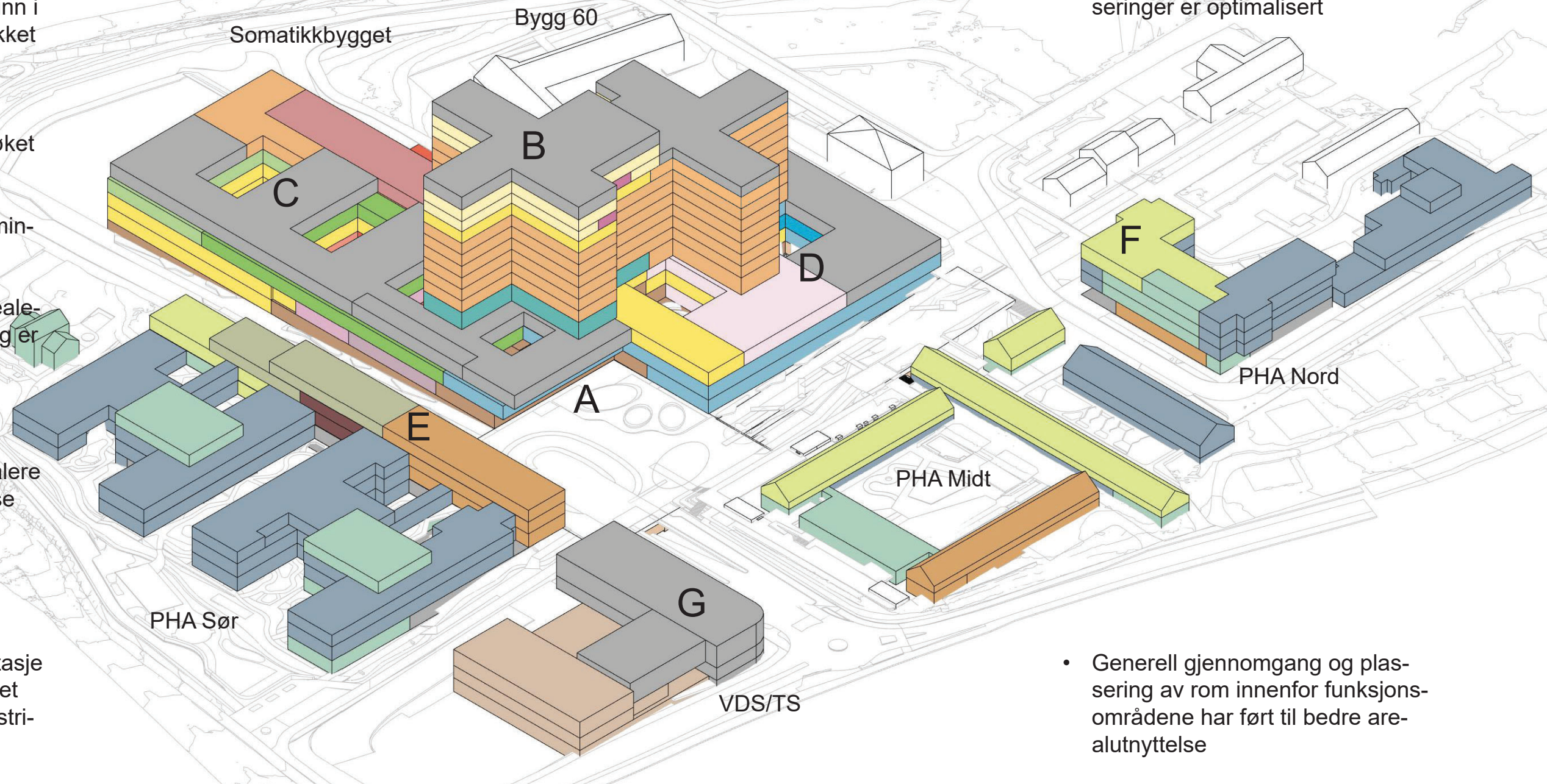
F Teknikkareal er effektivisert

VDS/TS:

G Teknisk sentral (TS) er en etasje lavere. Arealet er utformet med et mellombygg mellom vare- og distribusjonssenteret (VDS) og TS.

Generelt:

- Plassering av heiser og trapper er gjennomgått og effektivisert
- Tekniske løsninger og sjaktplasseringer er optimalisert



FORELØPIGE SKISSER

Medvirkning Forprosjekt // Aktivitet D
Mars 2022

Nye Aker

PHA Nord og tilbygg PHA Midt



FORELØPIGE SKISSER

Medvirkning Forprosjekt // Aktivitet D
Mars 2022

Nye Aker

Landskapsplan



FORELØPIGE SKISSER

Medvirkning Forprosjekt // Aktivitet D
Mars 2022

Nye Aker

Landskap

AKERLØPEREN

Funksjon

- _Gang & sykkelforbindelse fra sør til nord over hovedadkomsttorg
- _Oppholdssoner med benker og beplantning; åpne/offentlige og skjærme/private
- _Overvannshåndtering
- _Ingen biler her, kun til utrykning/drift



Illustrasjon av Akerløperen, søndre del



Illustrasjon av Akerløperen, søndre del



FORELØPIGE SKISSER

Medvirkning Forprosjekt // Aktivitet D
Mars 2022

Nye Aker

Landskap

SINSENAKSEN

Funksjon

- _Forbindelse fra øst til vest; gate med fortau
- _Oppholdssoner med benker og beplantning
- _Overvannshåndtering
- _Drop-off



Illustrasjon av Sinsenaksen, mot teknisk sentral



Illustrasjon av Sinsenaksen, fra vest



FORELØPIGE SKISSER

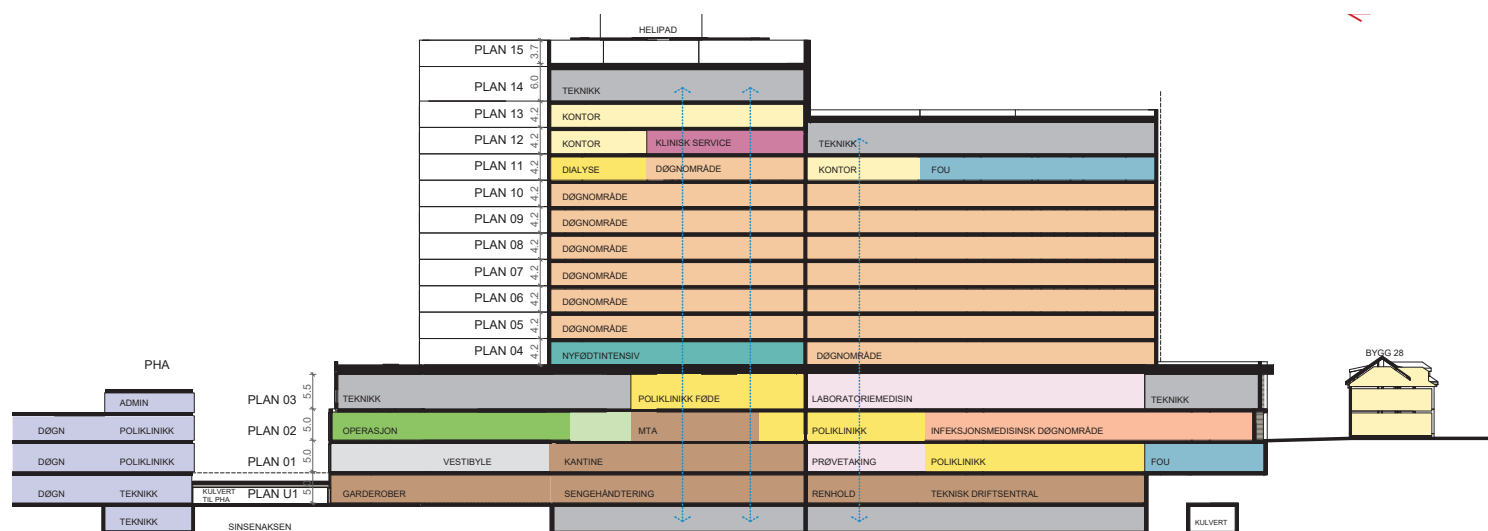
Medvirkning Forprosjekt // Aktivitet D
Mars 2022

Nye Aker

Endringer fra hovedaktivitet D1 - Døgnområder somatikk

Døgnområder møte D1

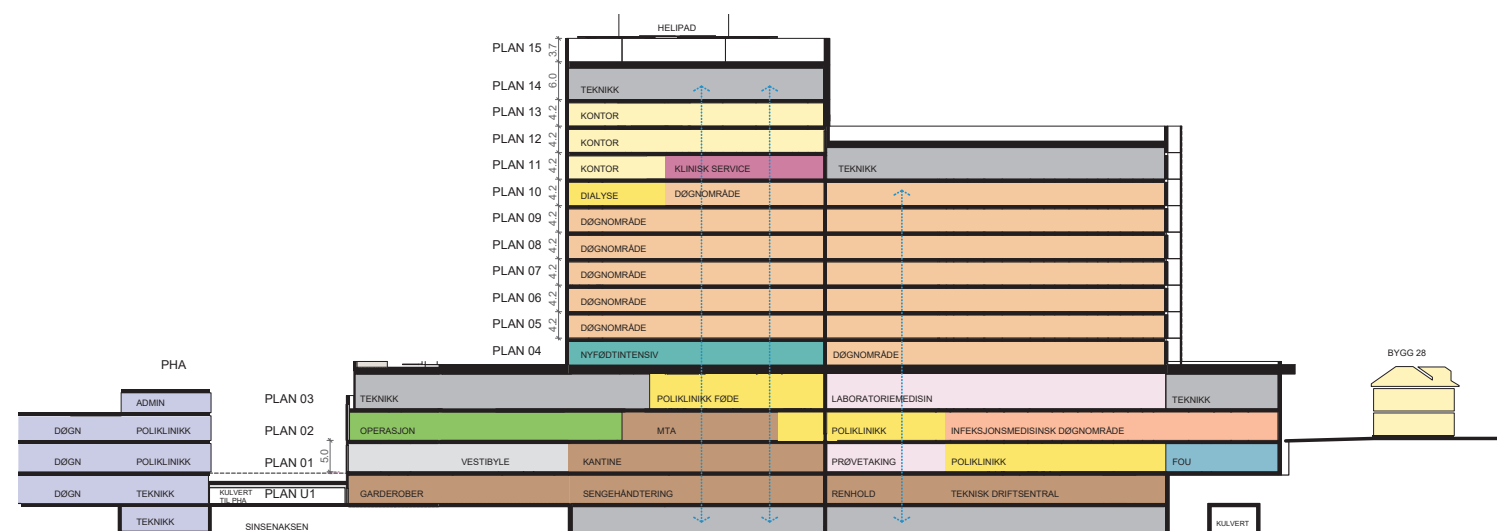
- 58 senger pr hele etasjeplan
- 6 hele plan med døgnområder
- Plan 4, 29 senger
- Plan 11 ca 20 senger, kontorområde for FoU, dialyse



møte D1

Døgnområder møte D2

- 64/66 senger pr hele etasjeplan
- 5 hele plan med døgnområder
- Plan 4, 32 senger (barsel) og nyfødtintensiv
- Plan 10, 49 senger, dialyse



møte D2

FORELØPIGE SKISSER

Nye Aker

Vestibyle,
somatikk

Sett fra adkomst
fra P-kjeller

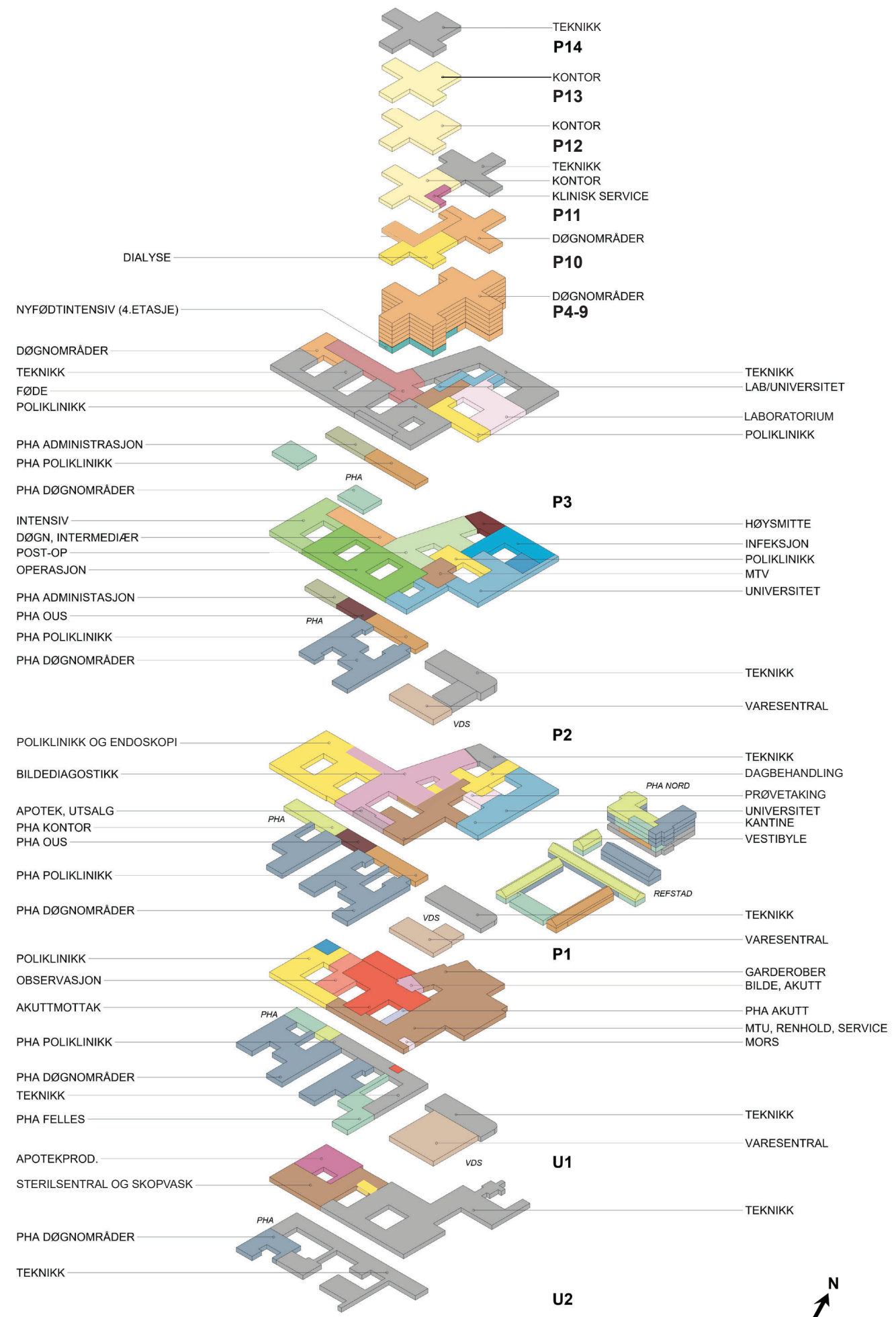


FORELØPIGE SKISSER

Medvirkning Forprosjekt // Aktivitet D
Mars 2022

Nye Aker

Funksjonsplasseringer, somatikk



FORELØPIGE SKISSER

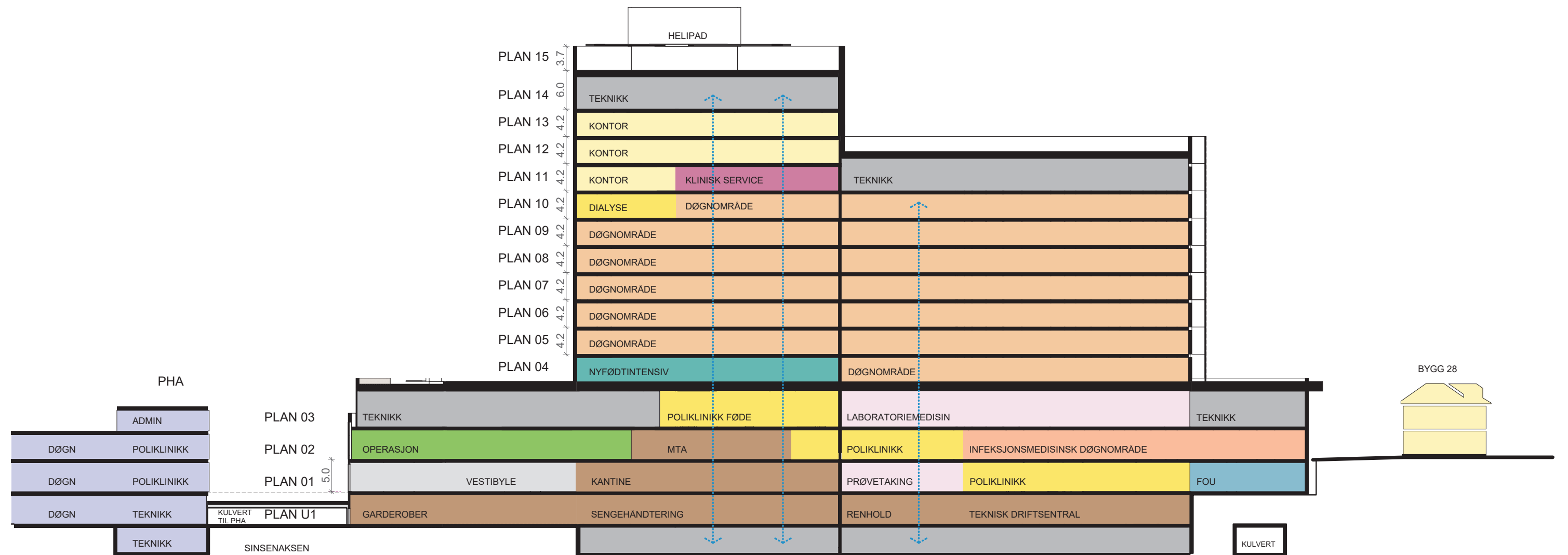
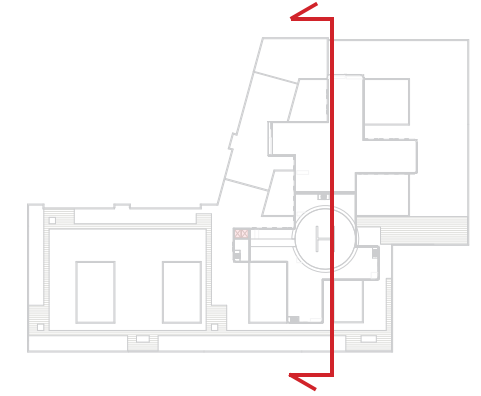
Medvirkning Forprosjekt // Aktivitet D
Mars 2022

Nye Aker

Funksjonssnitt, somatikkbygg

Mål i meter

Mål i etasjen beskriver brutto høyde
mål fra overkant dekke til overkant dekke



FORELØPIGE SKISSER

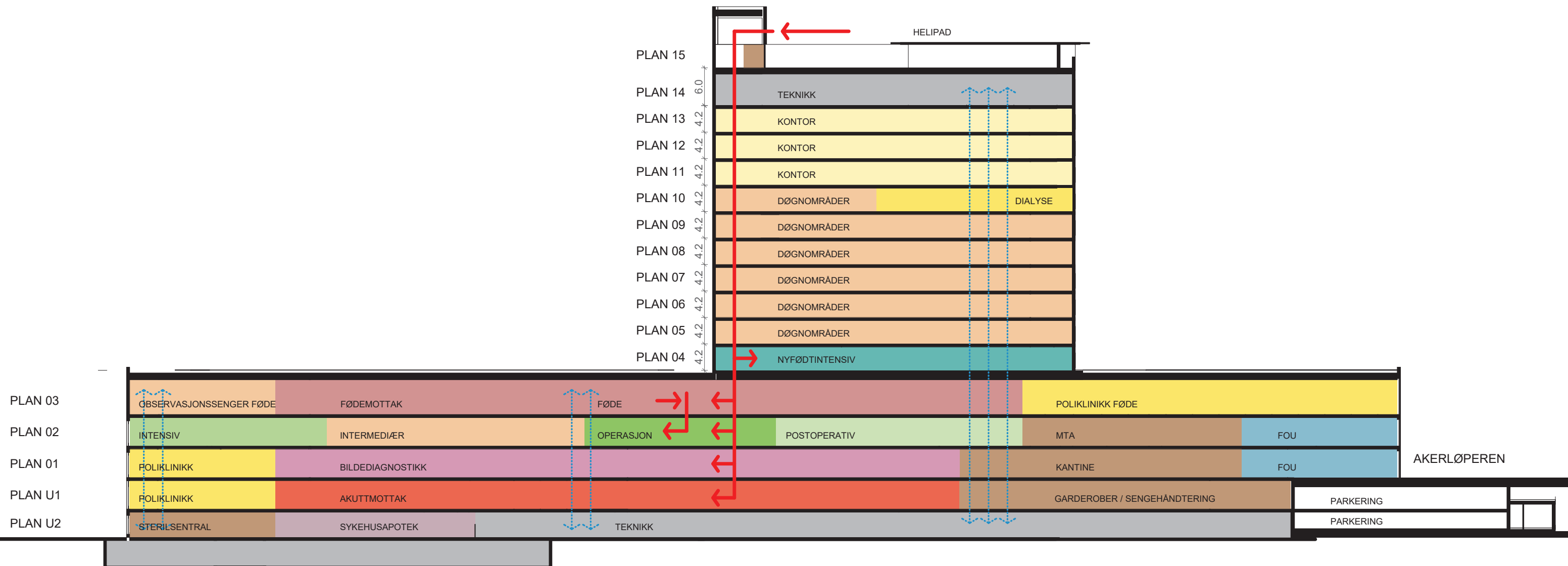
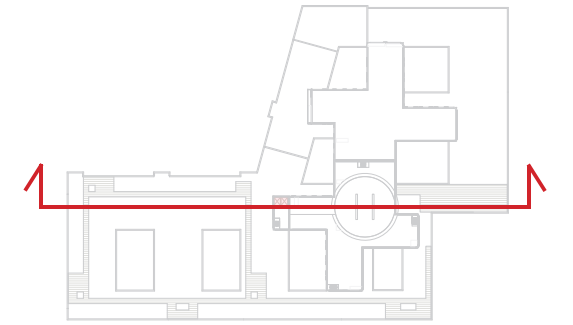
Medvirking Forprosjekt // Aktivitet D
Mars 2022

Nye Aker

Funksjonssnitt, somatikkbygg

Mål i meter

Mål i etasjen beskriver brutto høyde
mål fra overkant dekke til overkant dekke



FORELØPIGE SKISSER

Medvirkning Forprosjekt // Aktivitet D
Mars 2022

Nye Aker

Etasjesteibyle i høyhuset, blikk innover mot døgnområde somatikk

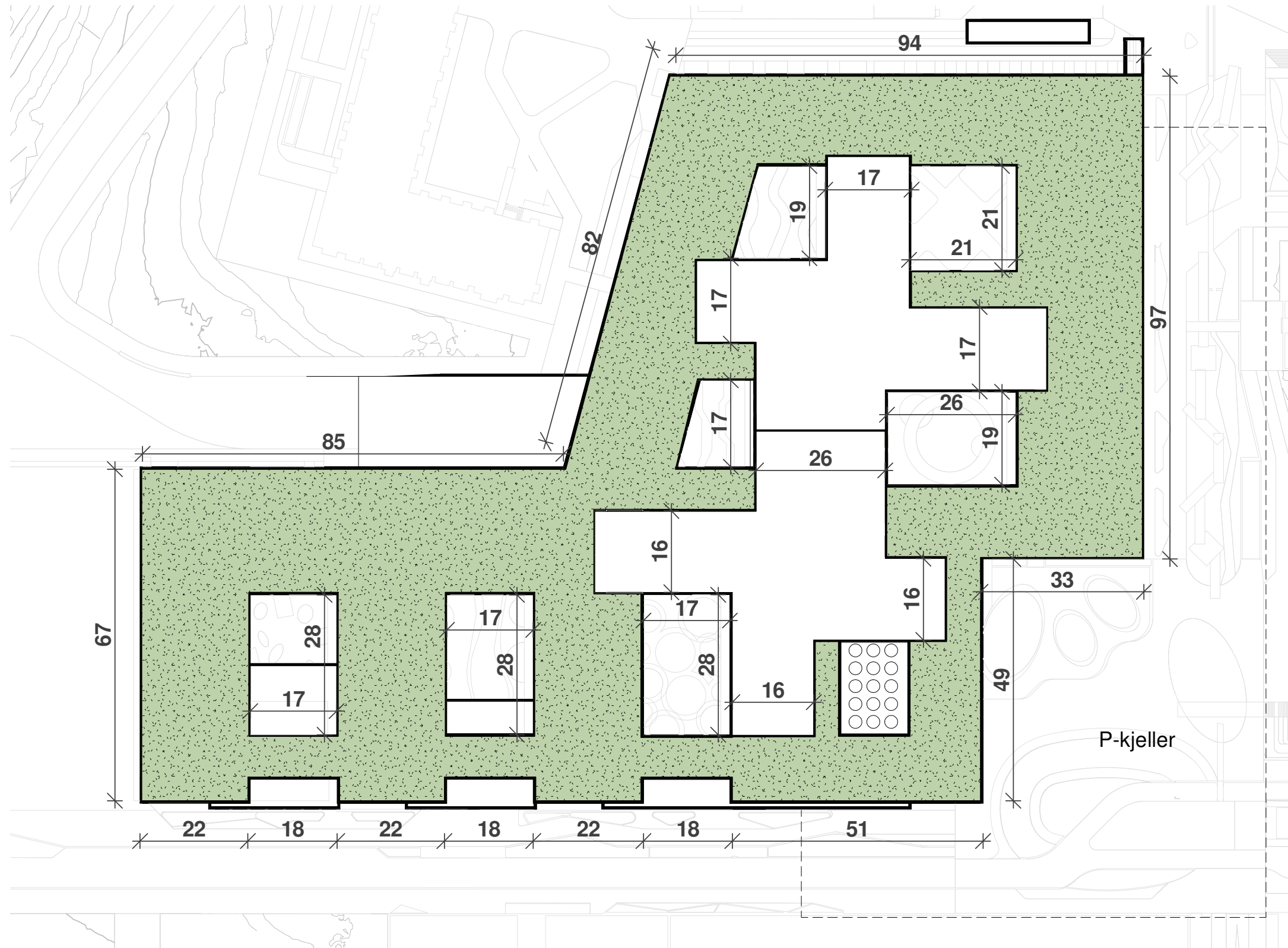


FORELØPIGE SKISSER

Medvirkning Forprosjekt // Aktivitet D
Mars 2022

Nye Aker

Måltegning, mål i hele meter, somatikkbygget

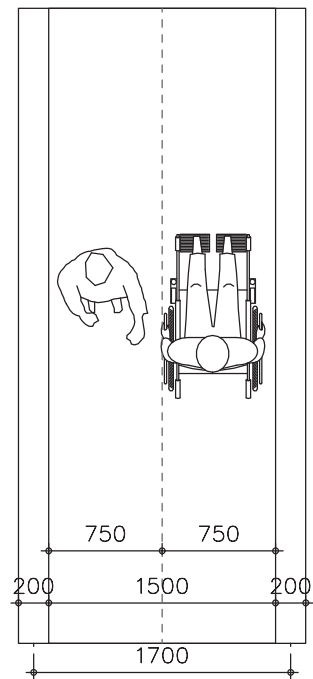


FORELØPIGE SKISSER

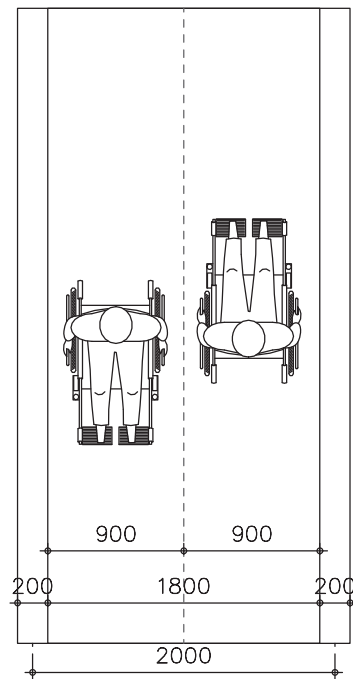
Medvirkning Forprosjekt // Aktivitet D
Mars 2022

Nye Aker

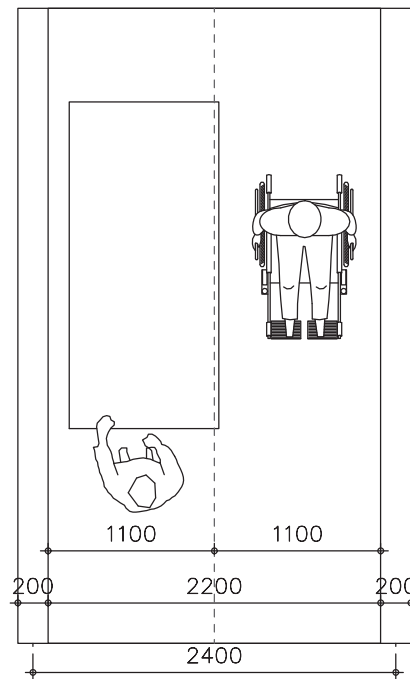
Korridorbredder



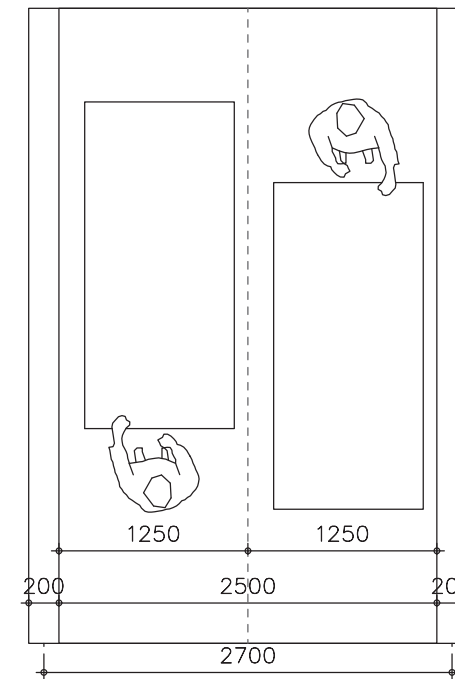
Kontorarealer eller tverrkorridorer uten sengetransport



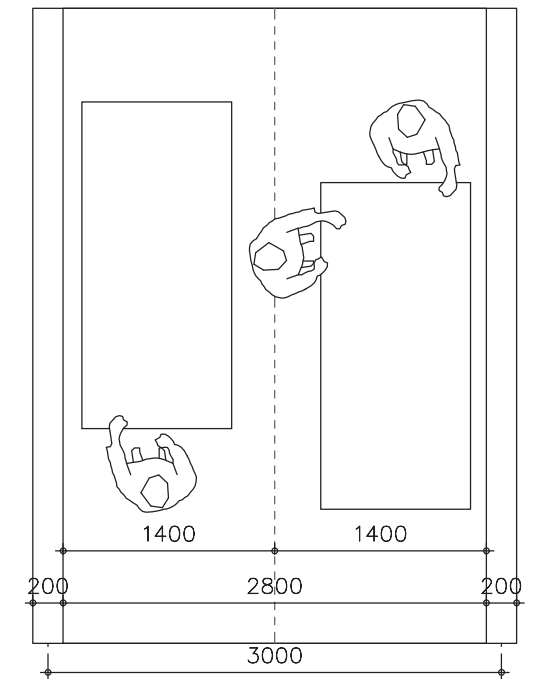
Kontorarealer eller tverrkorridorer uten sengetransport



Korridor med sengetransport i en retning



Korridor med sengetransport i to retninger



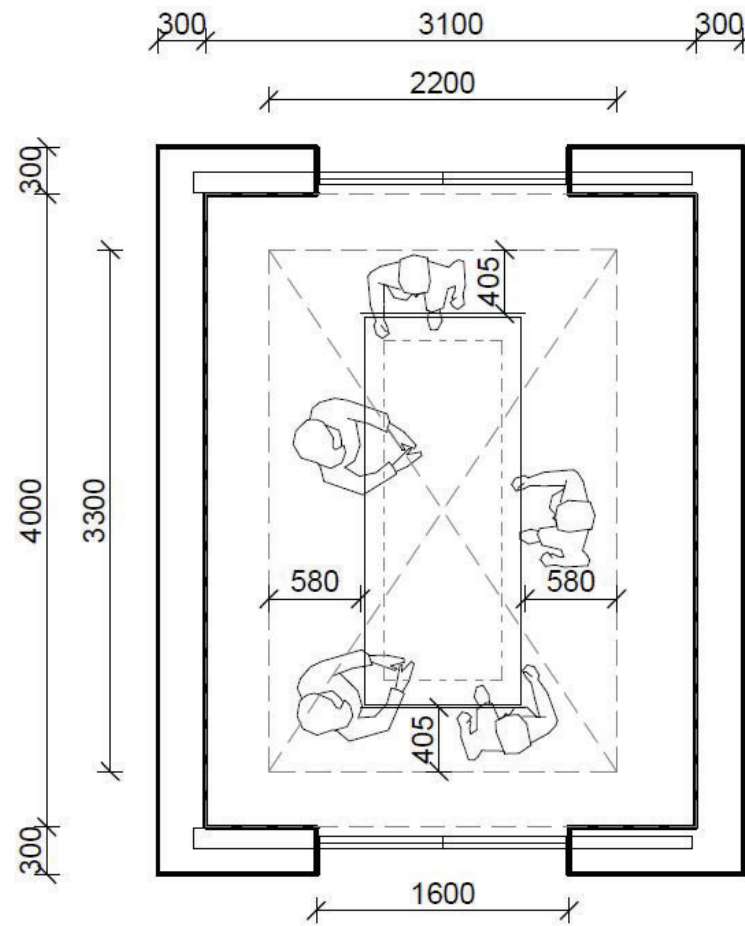
Korridor for tyngre behandlingsfunksjoner som intensiv, akutt og operasjon

FORELØPIGE SKISSER

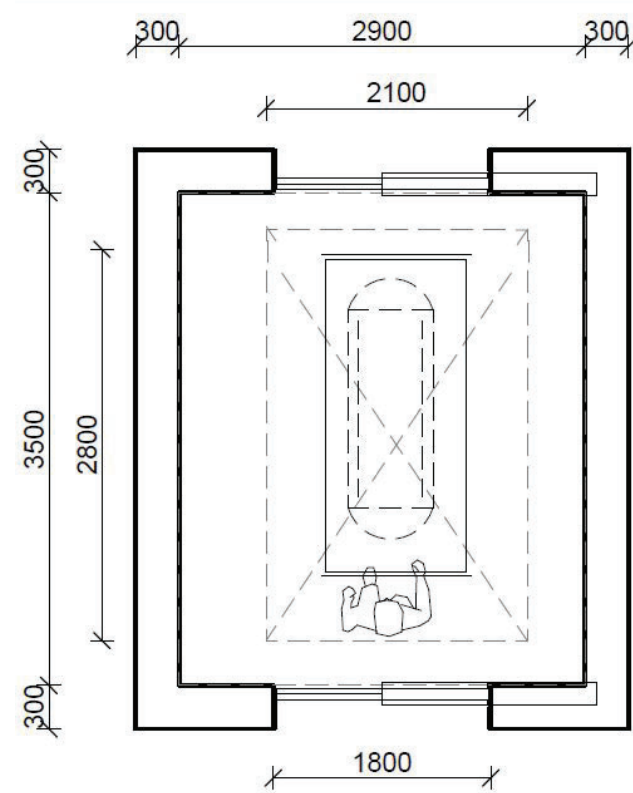
Medvirkning Forprosjekt // Aktivitet D
Mars 2022

Nye Aker

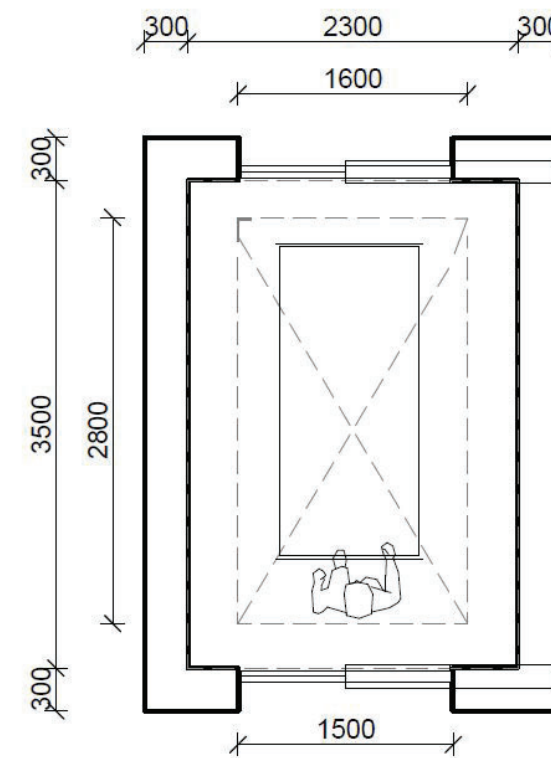
Heistyper



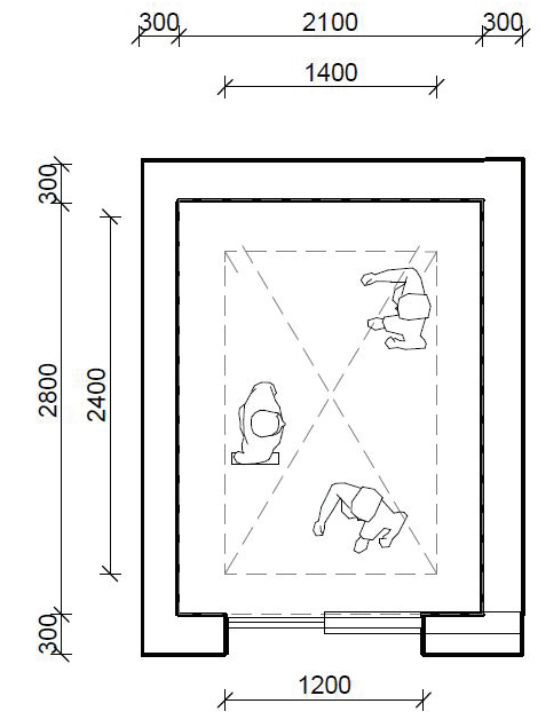
Akuttheis



Senge- og AGV-heis i høyhus
Akuttheis for fødeavdeling



Senge- og AGV-heis i basen



Personheis i høyhus
Heis til skopvask i basen
Sterilheis i basen

UNDER UTVIKLING

FORELØPIGE SKISSER

Medvirkning Forprosjekt // Aktivitet D
Mars 2022

Nye Aker

Heisvestibyle i høyhuset, somatikk



FORELØPIGE SKISSER

Medvirkning Forprosjekt // Aktivitet D
Mars 2022

GRUPPE 21
KONTORARBEIDSPlassER OG MØTEROM

Kontorarbeidsplasser og møterom

KAPASITET OG AREAL

I HENHOLD TIL KONSEPTRAPPORT

Funksjon

Kontorarbeidsplasser

Nettoarea.

4473 m²

Møterom, stillerom,
garderobe, toaletter,
tekjokken/vrimle, kopi

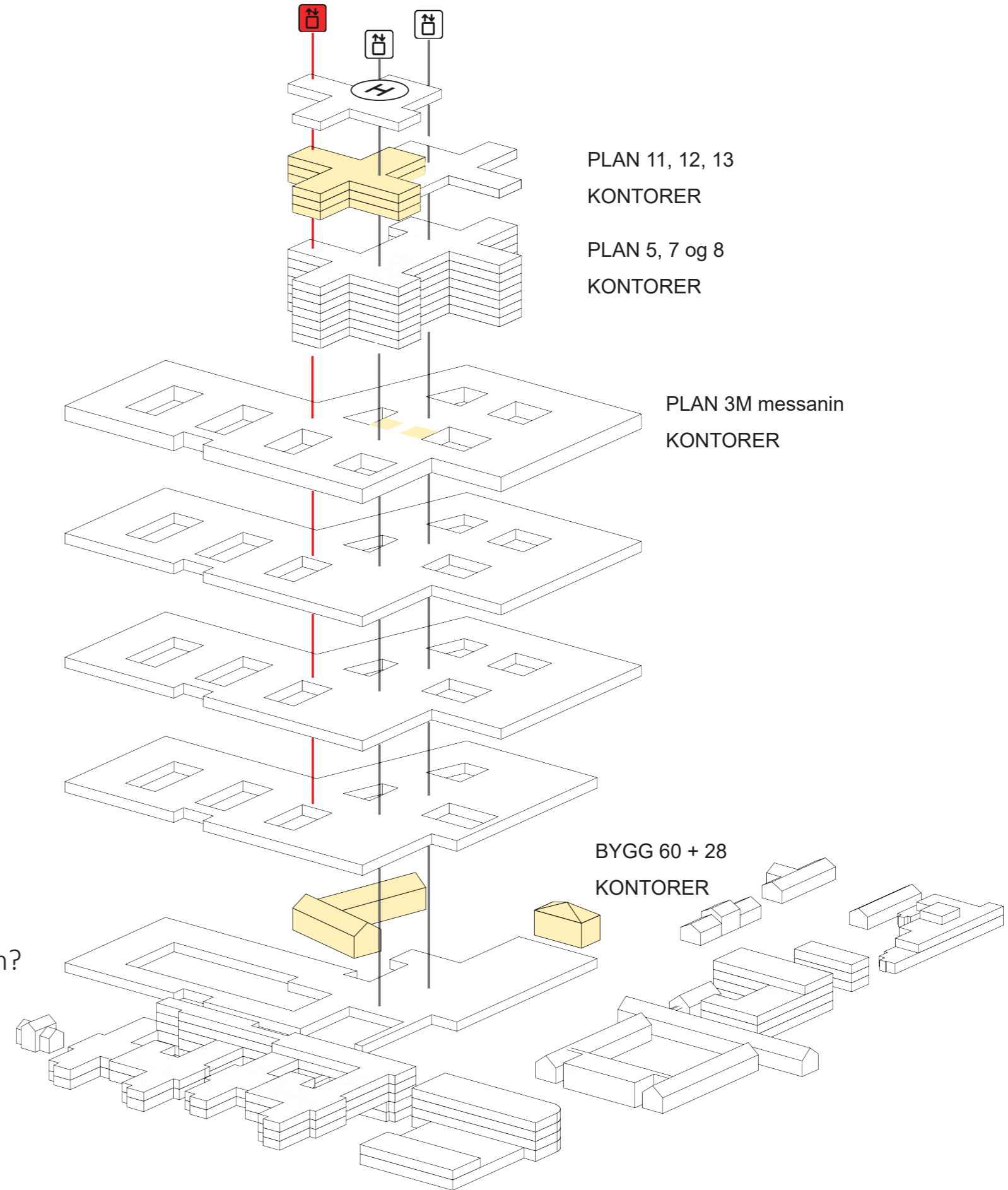
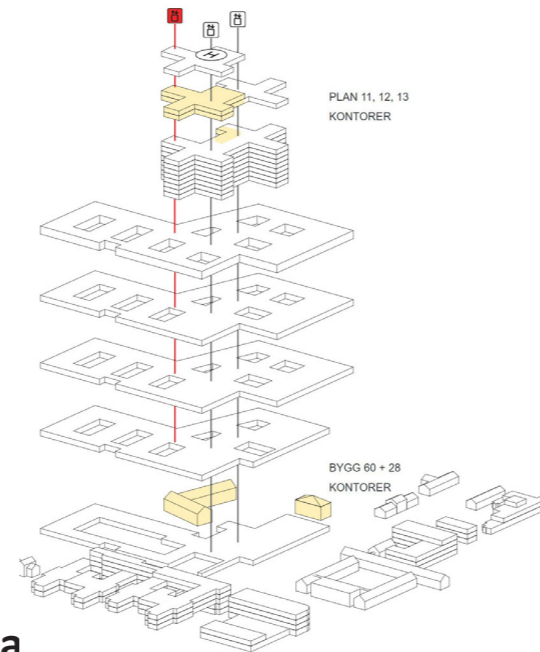
1769 m²

AVKLARINGS-PUNKTER

- Vil det være greit at kontorer OUS kan ha noen fellesarealer som for eksempel wc med garderober, kjøkken og pauseareal og evt. møterom? Dette vil gjelde for en etasje i høyblokken.

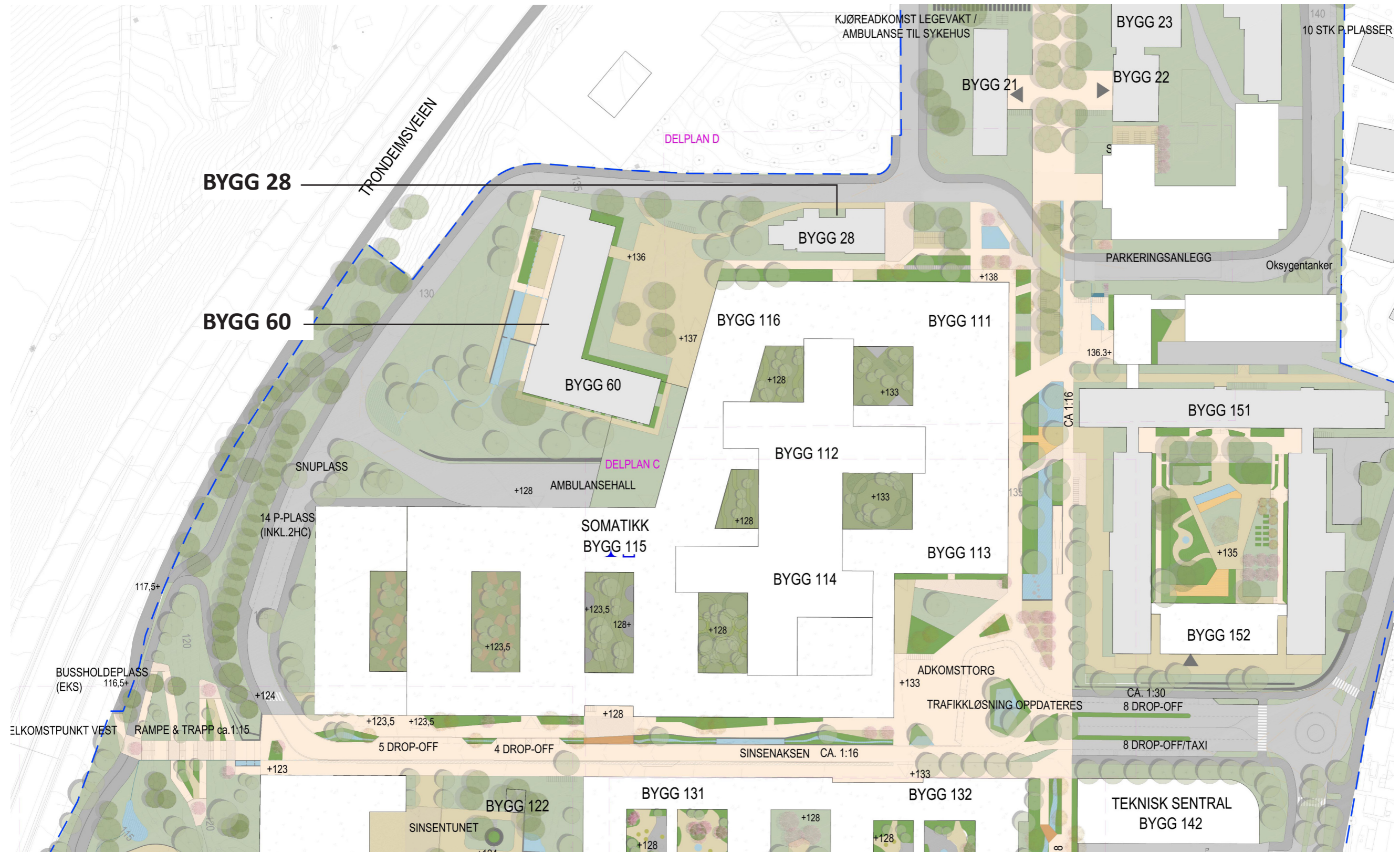
FORELØPIGE SKISSER

Medvirkning Forprosjekt // Aktivitet D, møte 2
Mars 2022



Kontorarbeidsplasser og møterom

Flyt og nærhet til andre funksjonsområder: situasjonsplan



FORELØPIGE SKISSER

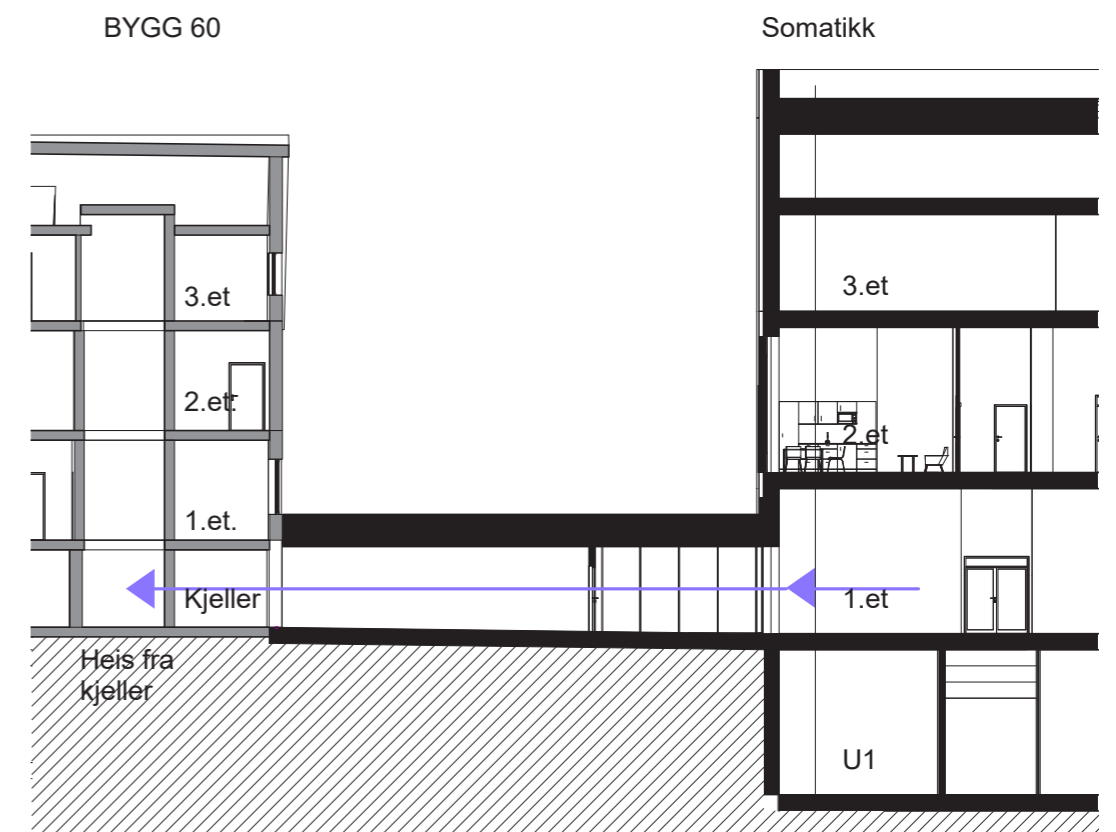
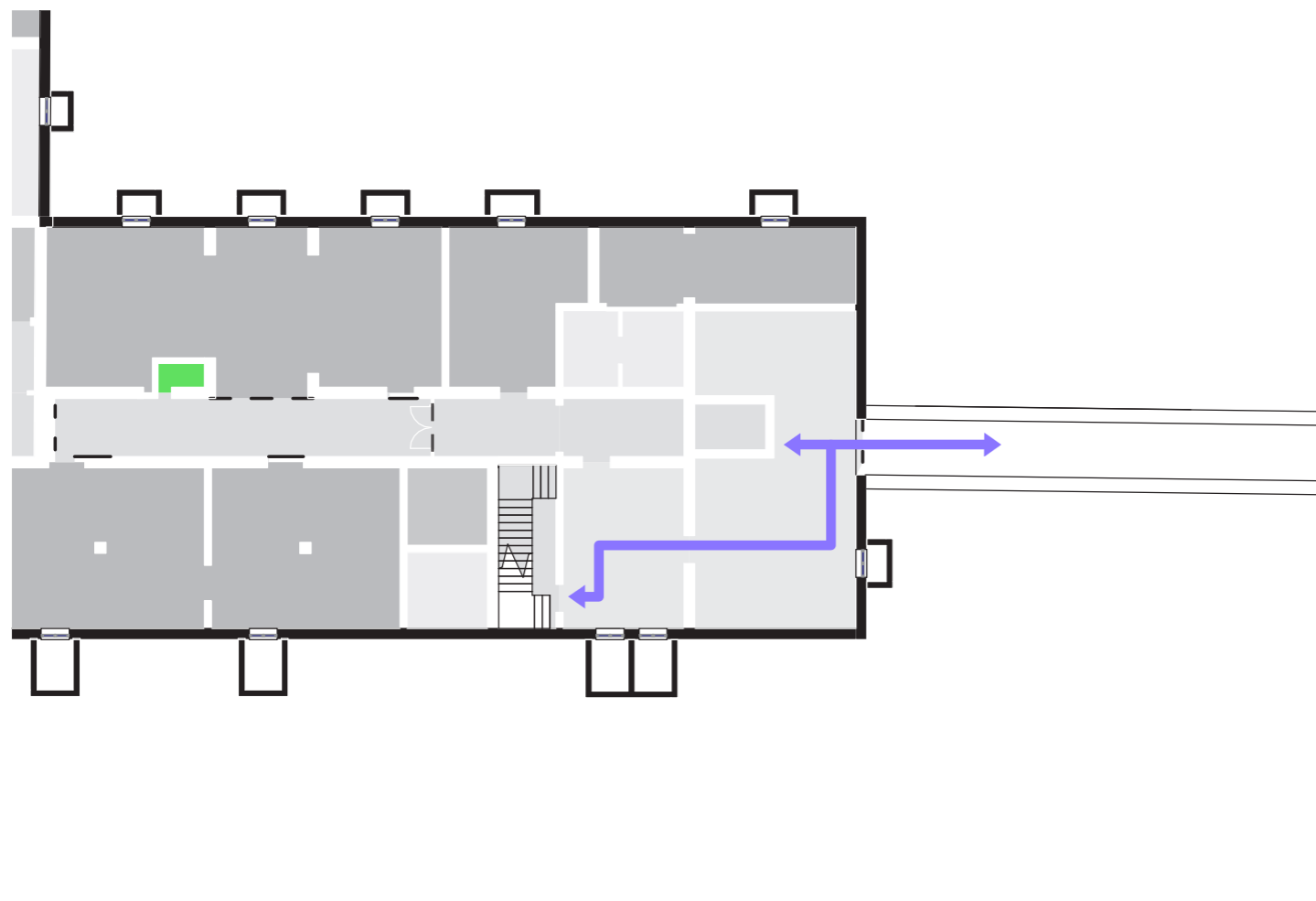
Medvirkning Forprosjekt // Aktivitet D, møte 2
Mars 2022

Kontorarbeidsplasser og møterom

Flyt og nærhet til andre funksjonsområder: adkomst fra somatikkbygget til bygg 60

Tørrskodd-forbindelse til/fra 1. etasje i somatikkbygget til/fra heis og trapp i kjeller bygg 60

Pga forskjeller i etasjehøyder mellom byggene er adkomst fra somatikkbygget inn i kjeller og ikke til 1. etasje i bygg 60

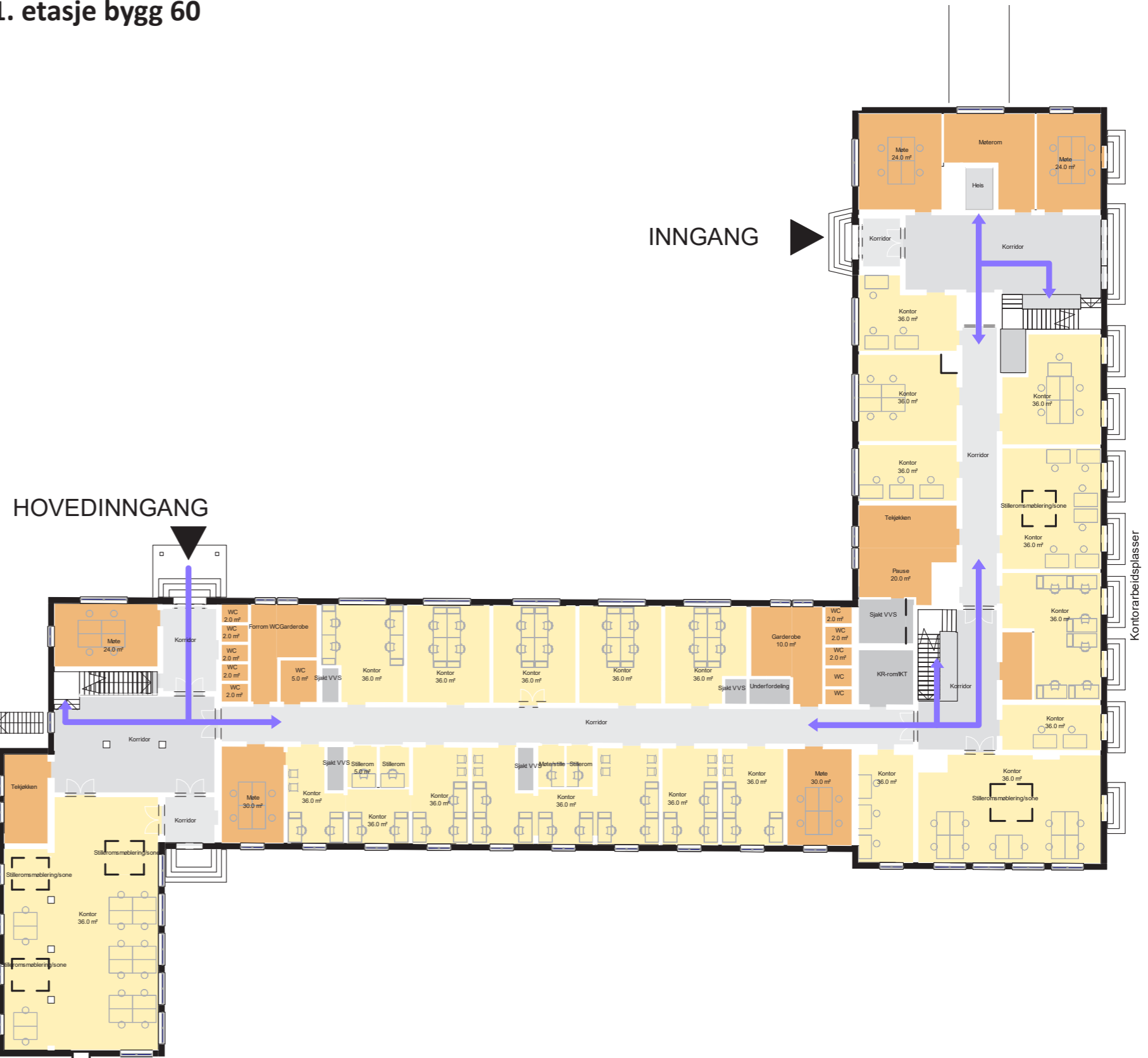
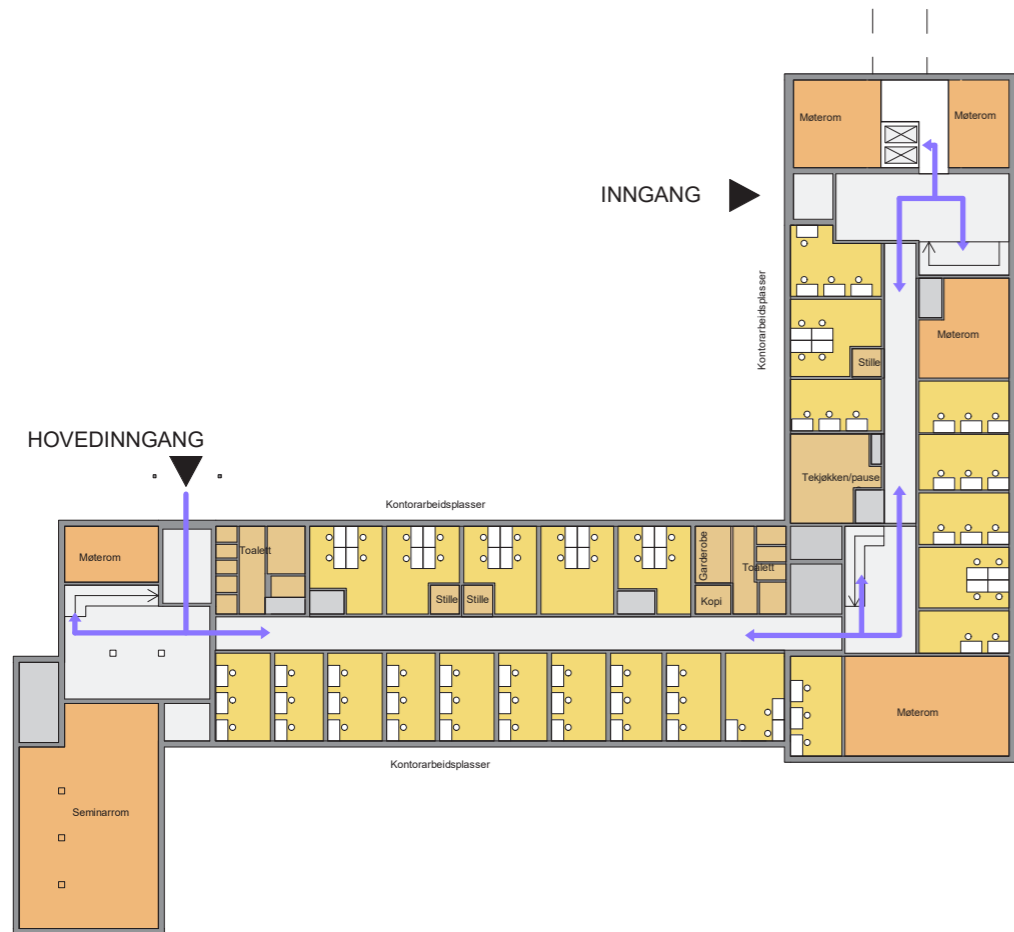


FORELØPIGE SKISSER

Medvirkning Forprosjekt // Aktivitet D, møte 2
Mars 2022

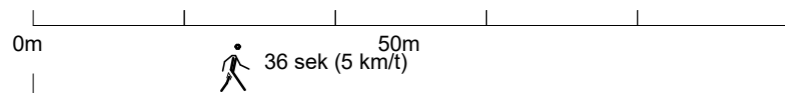
Kontorarbeidsplasser og møterom

Flyt og nærhet til andre funksjonsområder: kontorer i 1. etasje bygg 60



- KONTORARBEIDSPASSER OG STILLEROM
- MØTEROM, PAUSEROM, GARDEROBE, WC
- KOMMUNIKASJON
- TEKNIKK / SJAKTER

- GÅENDE PASIENTER, BESØKENDE
- LIGGENDE PASIENTER, SENGER
- VARER
- AKUTT
- ANSATTE, STUDENTER



FORELØPIGE SKISSER

Medvirkning Forprosjekt // Aktivitet D, møte 2
Mars 2022

Kontorarbeidsplasser og møterom

INSPIRASJON

- Stilleromsmøblement
- Variert arbeidsmøblement

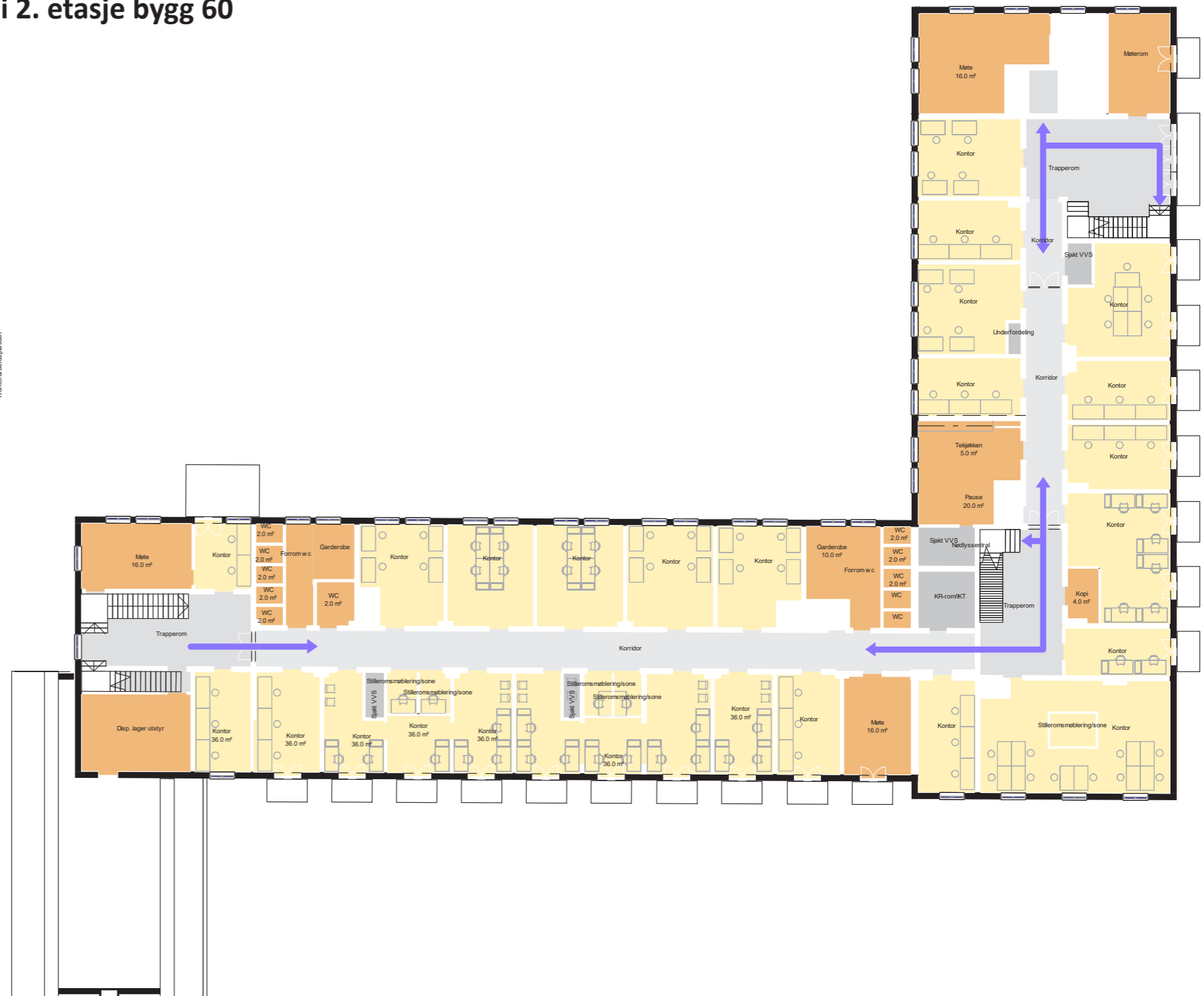


FORELØPIGE SKISSER

Medvirkning Forprosjekt // Aktivitet D, møte 2
Mars 2022

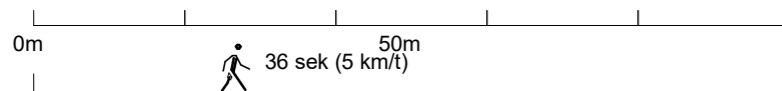
Kontorarbeidsplasser og møterom

Flyt og nærhet til andre funksjonsområder: kontorer i 2. etasje bygg 60



- KONTORARBEIDSPASSER OG STILLEROM
- MØTEROM, PAUSEROM, GARDEROBE, WC
- KOMMUNIKASJON
- TEKNIKK / SJAKTER

- GÅENDE PASIENTER, BESØKENDE
- LIGGENDE PASIENTER, SENGER
- VARER
- AKUTT
- ANSATTE, STUDENTER

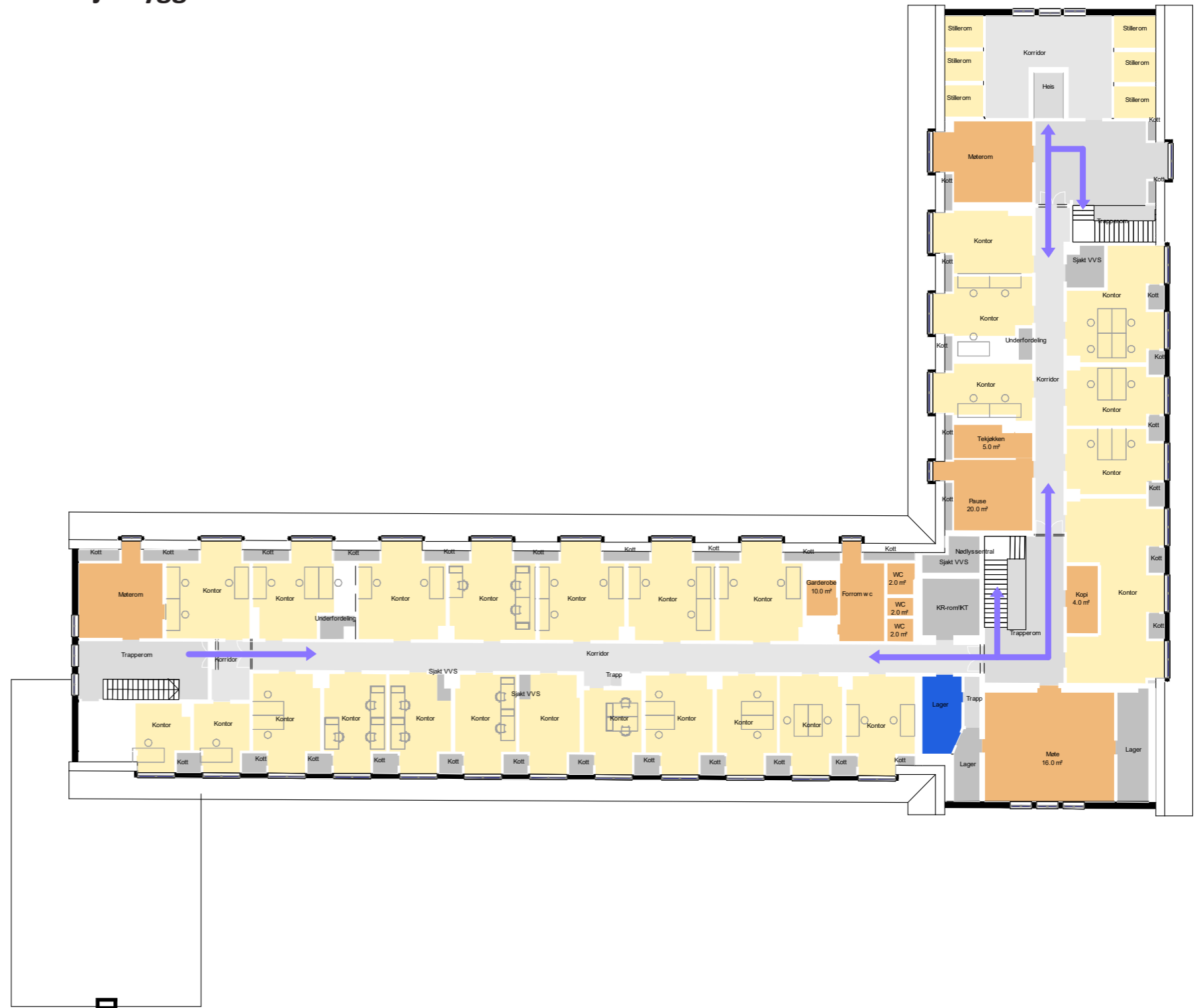
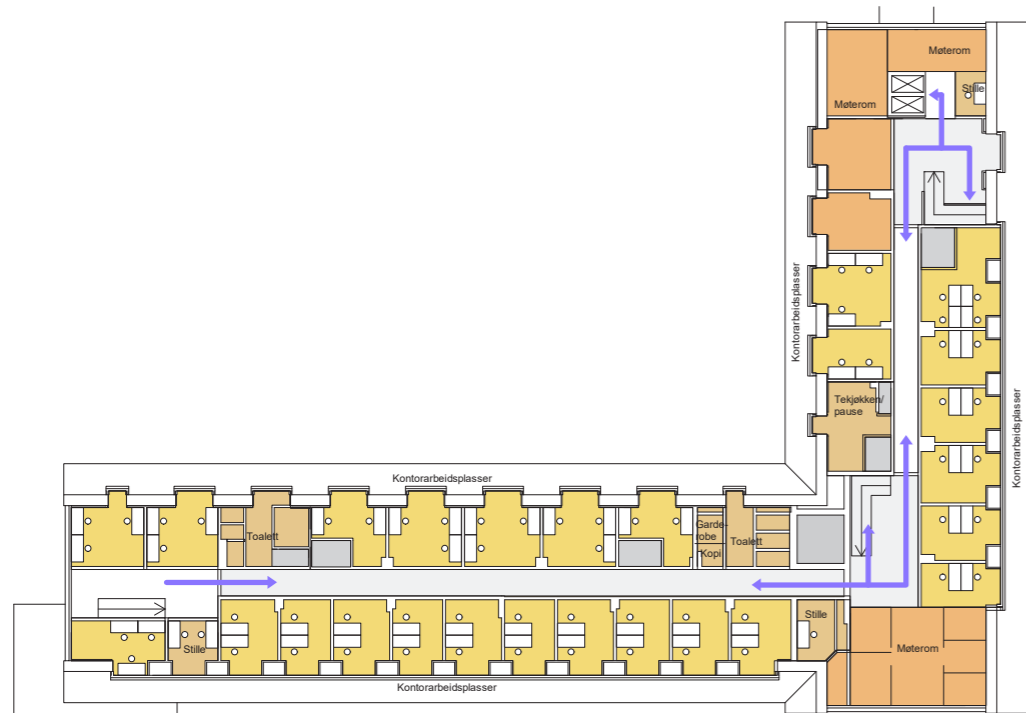


FORELØPIGE SKISSER

Medvirkning Forprosjekt // Aktivitet D, møte 2
Mars 2022

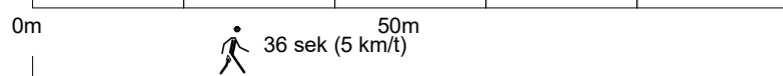
Kontorarbeidsplasser og møterom

Flyt og nærhet til andre funksjonsområder: kontorer i 3. etasje bygg 60



- KONTORARBEIDSPASSER OG STILLEROM
- MØTEROM, PAUSEROM, GARDEROBE, WC
- KOMMUNIKASJON
- TEKNIKK / SJAKTER

- GÅENDE PASIENTER, BESØKENDE
- LIGGENDE PASIENTER, SENGER
- VARER
- AKUTT
- ANSATTE, STUDENTER

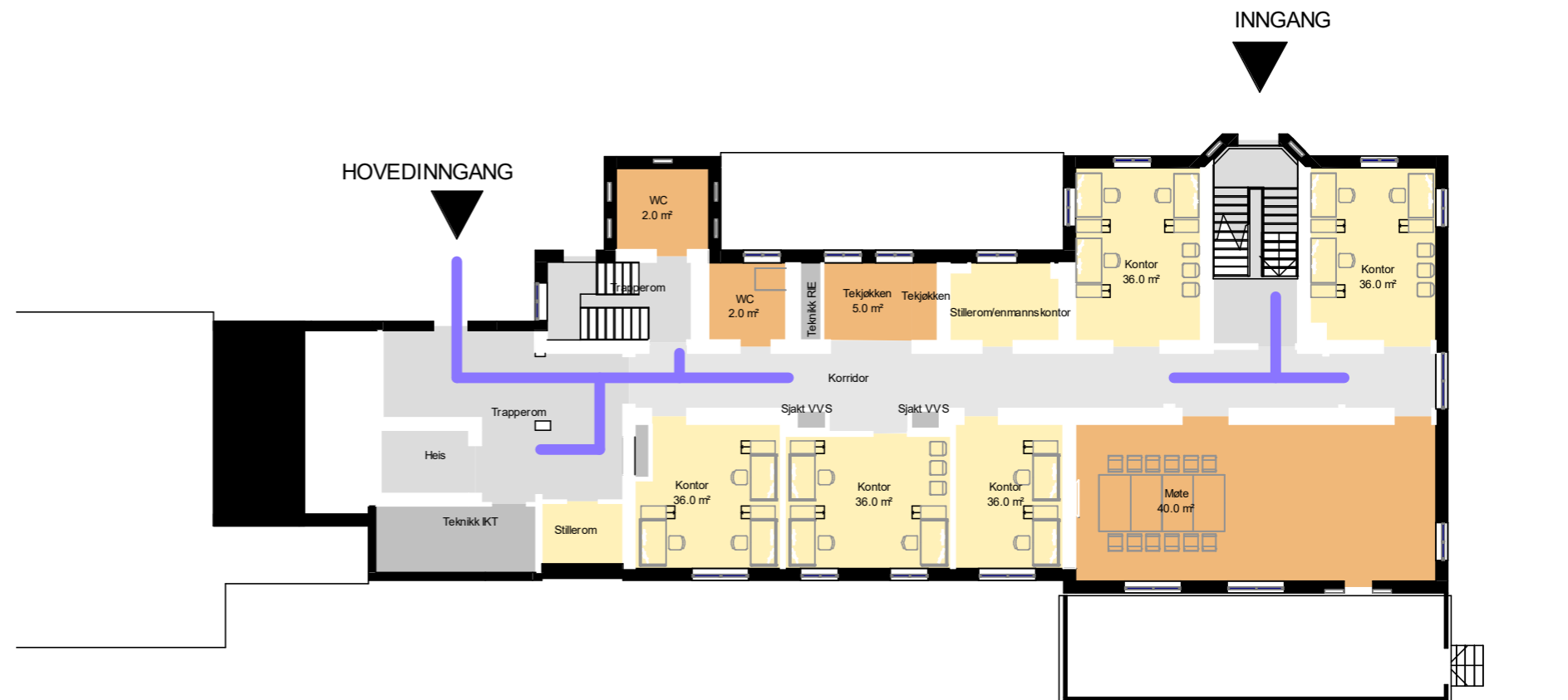
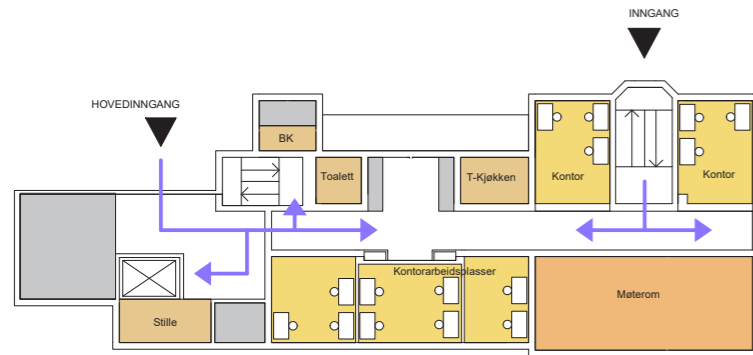


FORELØPIGE SKISSER

Medvirkning Forprosjekt // Aktivitet D, møte 2
Mars 2022

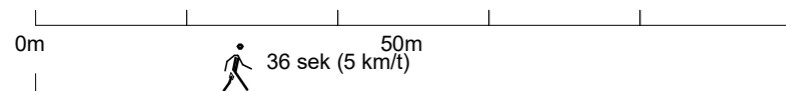
Kontorarbeidsplasser og møterom

Flyt og nærhet til andre funksjonsområder: kontorer i 1. etasje bygg 28



- KONTORARBEIDSPASSER OG STILLEROM
- MØTEROM, PAUSEROM, GARDEROBE, WC
- KOMMUNIKASJON
- TEKNIKK / SJAKTER

- GÅENDE PASIENTER, BESØKENDE
- LIGGENDE PASIENTER, SENGER
- VARER
- AKUTT
- ANSATTE, STUDENTER



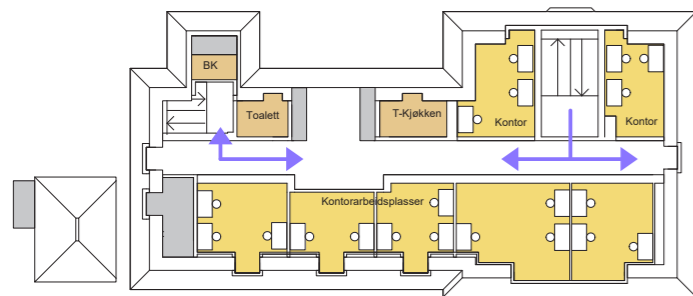
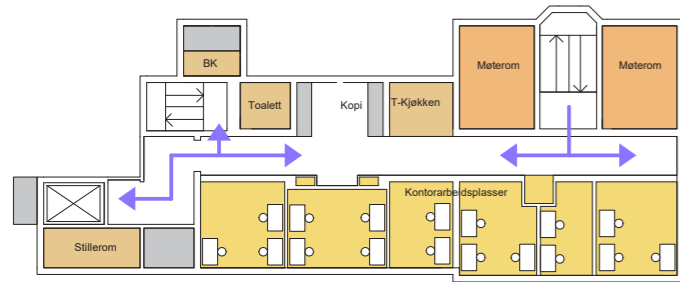
FASADELIV SOMATIKKBYGGET

FORELØPIGE SKISSER

Medvirkning Forprosjekt // Aktivitet D, møte 2
Mars 2022

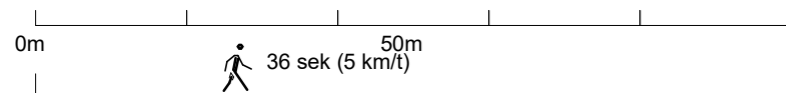
Kontorarbeidsplasser og møterom

Flyt og nærhet til andre funksjonsområder: kontorer i 2. og 3. etasje bygg 28



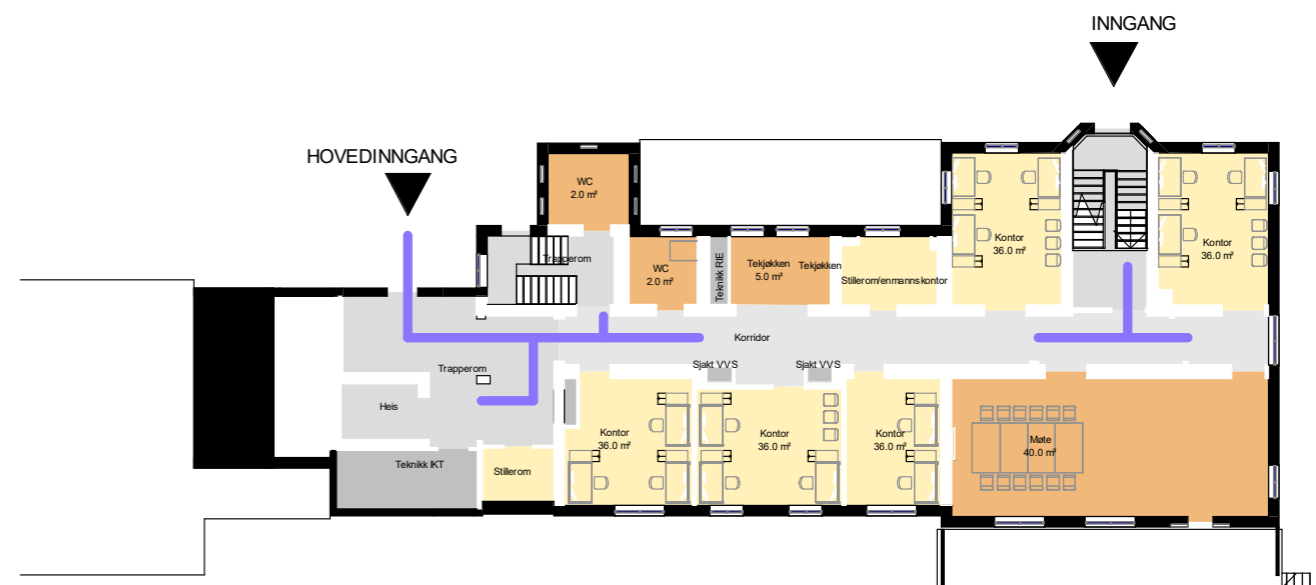
- KONTORARBEIDSPASSER OG STILLEROM
- MØTEROM, PAUSEROM, GARDEROBE, WC
- KOMMUNIKASJON
- TEKNIKK / SJAKTER

- GÅENDE PASIENTER, BESØKENDE
- LIGGENDE PASIENTER, SENGER
- VAREER
- AKUTT
- ANSATTE, STUDENTER



FORELØPIGE SKISSER

Medvirkning Forprosjekt // Aktivitet D, møte 2
Mars 2022








ØTT

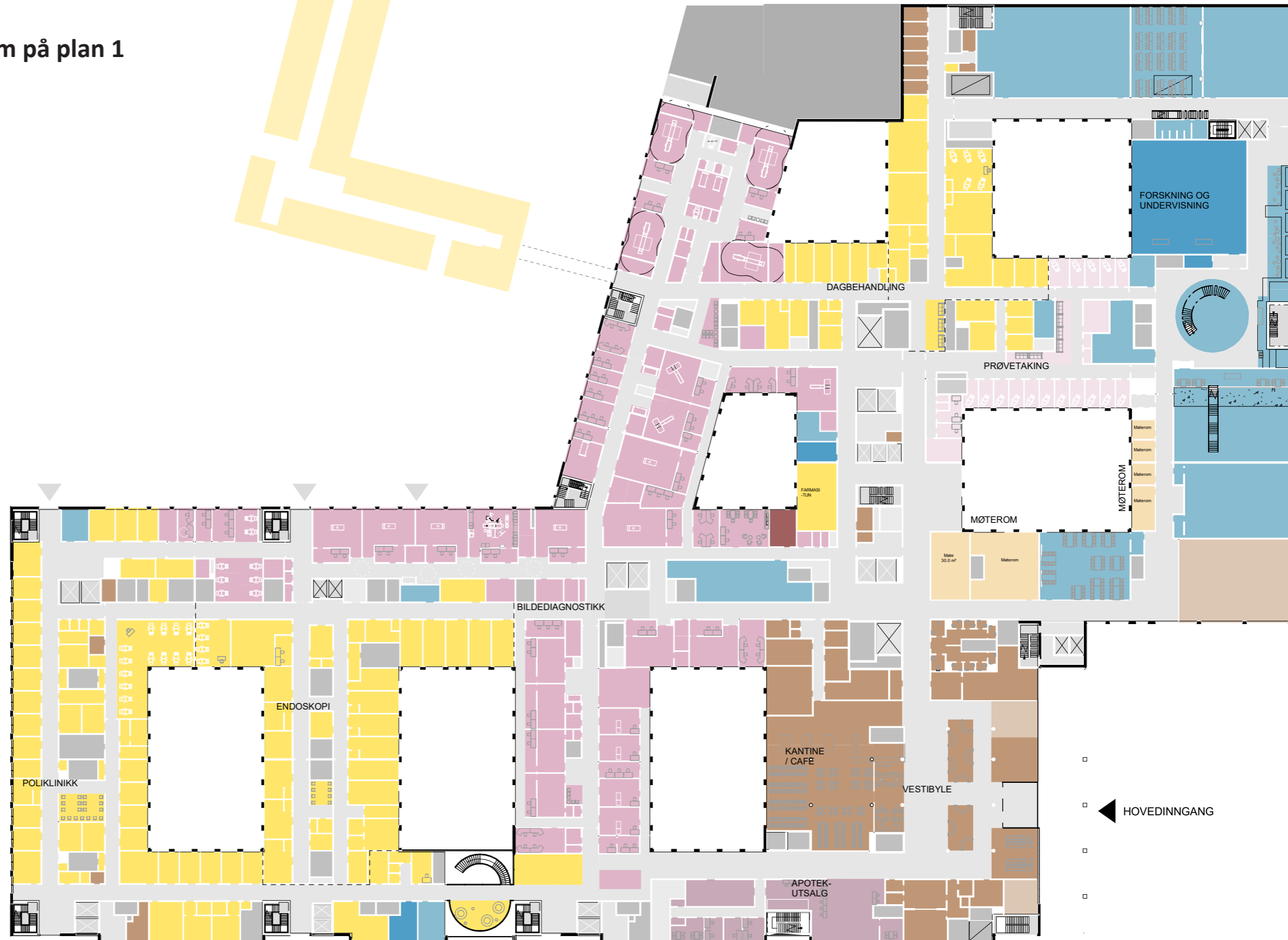
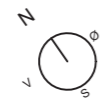
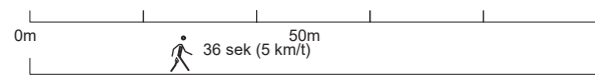
Kontorarbeidsplasser og møterom

Flyt og nærhet til andre funksjonsområder: møterom 1. etasje

Det planlegges en pool med møterom på plan 1

-  POLIKLINIKK
-  BILDEDIAGNOSTIKK
-  SYKEHUSAPOTEK
-  KLINISK SERVICE
-  FORSKNING OG UNDERVISNING
-  IKKE MEDISINSK SERVICE
-  PHA
-  KONTOR
-  MØTEROM

-  GÅENDE PASIENTER, BESØKENDE
-  LIGGENDE PASIENTER, SENGER
-  VARER
-  AKUTT
-  ANSATTE, STUDENTER










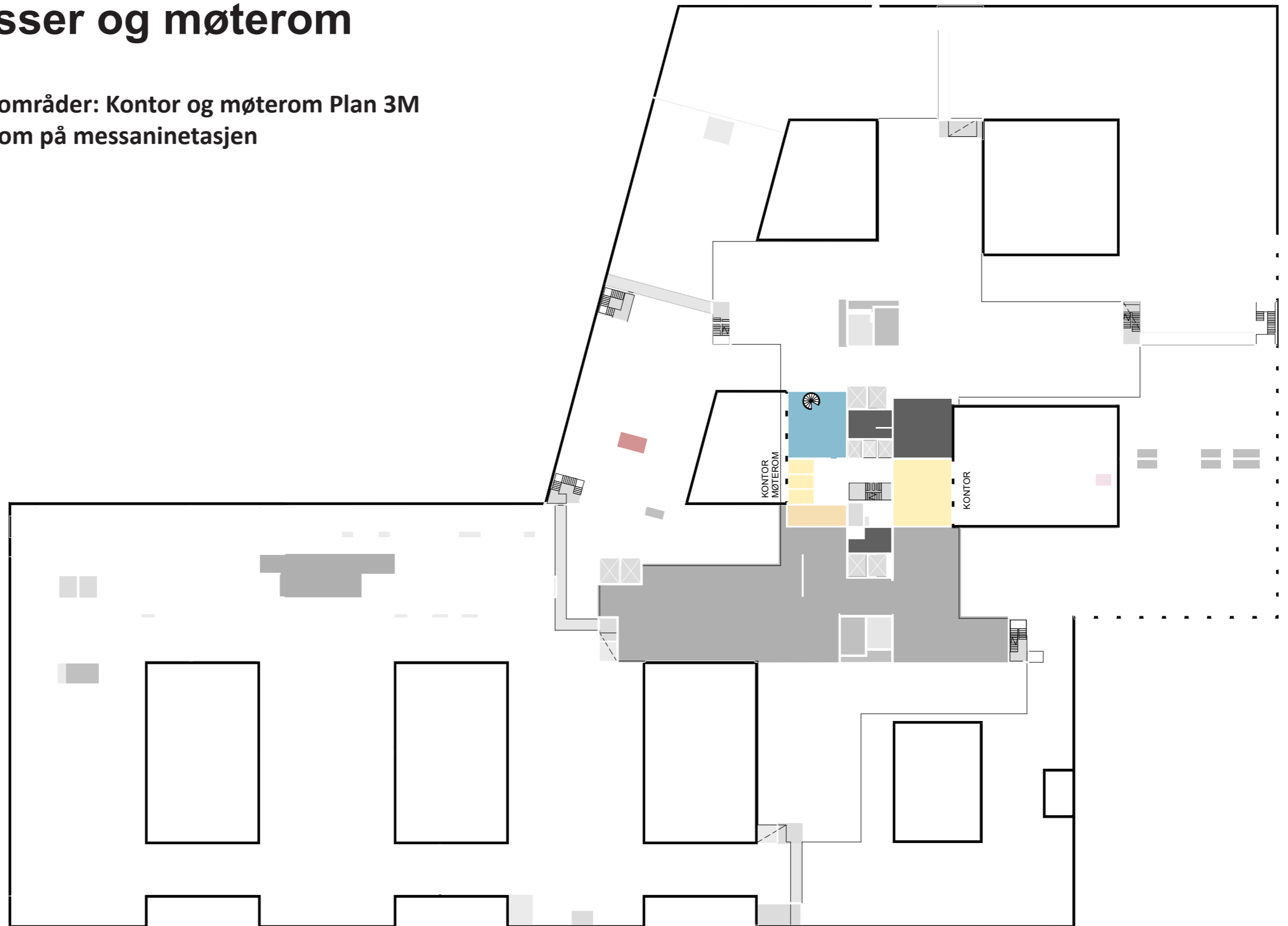
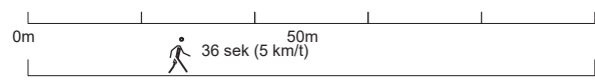
FORELØPIGE SKISSER

Medvirkning Forprosjekt // Aktivitet D, møte 2
Mars 2022

Kontorarbeidsplasser og møterom

Flyt og nærhet til andre funksjonsområder: Kontor og møterom Plan 3M
Det er planlagt kontorer og møterom på messaninetasjen

-  KONTOR
-  MØTEROM
-  GÅENDE PASIENTER, BESØKENDE
-  LIGGENDE PASIENTER, SENGER
-  VARER
-  AKUTT
-  ANSATTE, STUDENTER

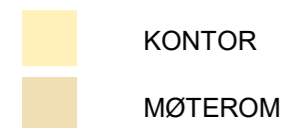


FORELØPIGE SKISSER

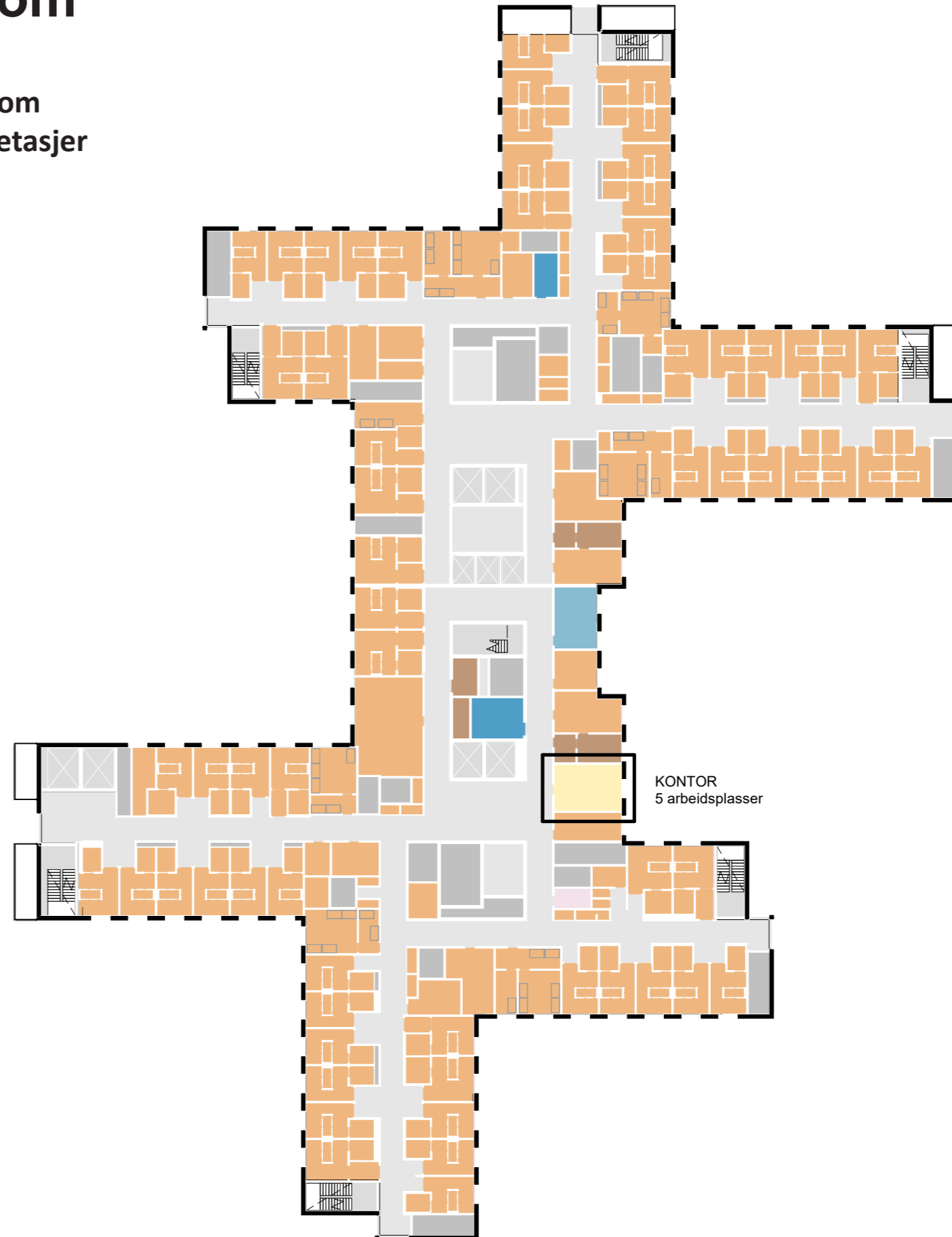
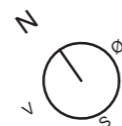
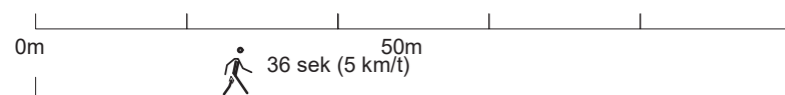
Medvirkning Forprosjekt // Aktivitet D, møte 2
Mars 2022

Kontorarbeidsplasser og møterom

Flyt og nærhet til andre funksjonsområder: Kontor og møterom
Det er planlagt et kontor i Plan 5, 7 og 8 - samme løsning i 3 etasjer



- GÅENDE PASIENTER, BESØKENDE
- LIGGENDE PASIENTER, SENGER
- VARER
- AKUTT
- ANSATTE, STUDENTER



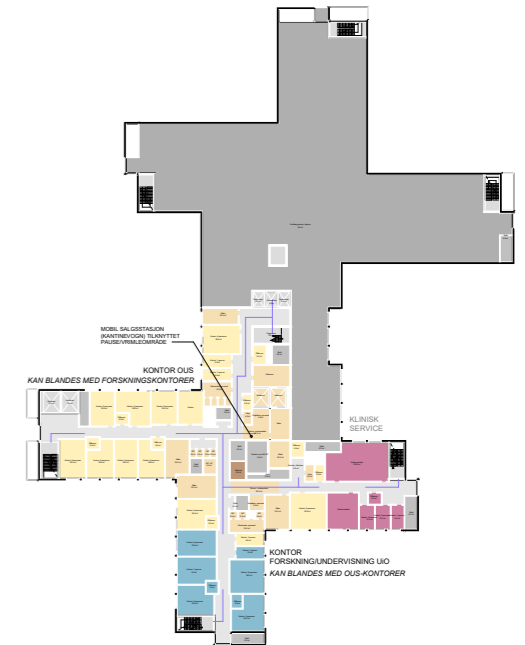
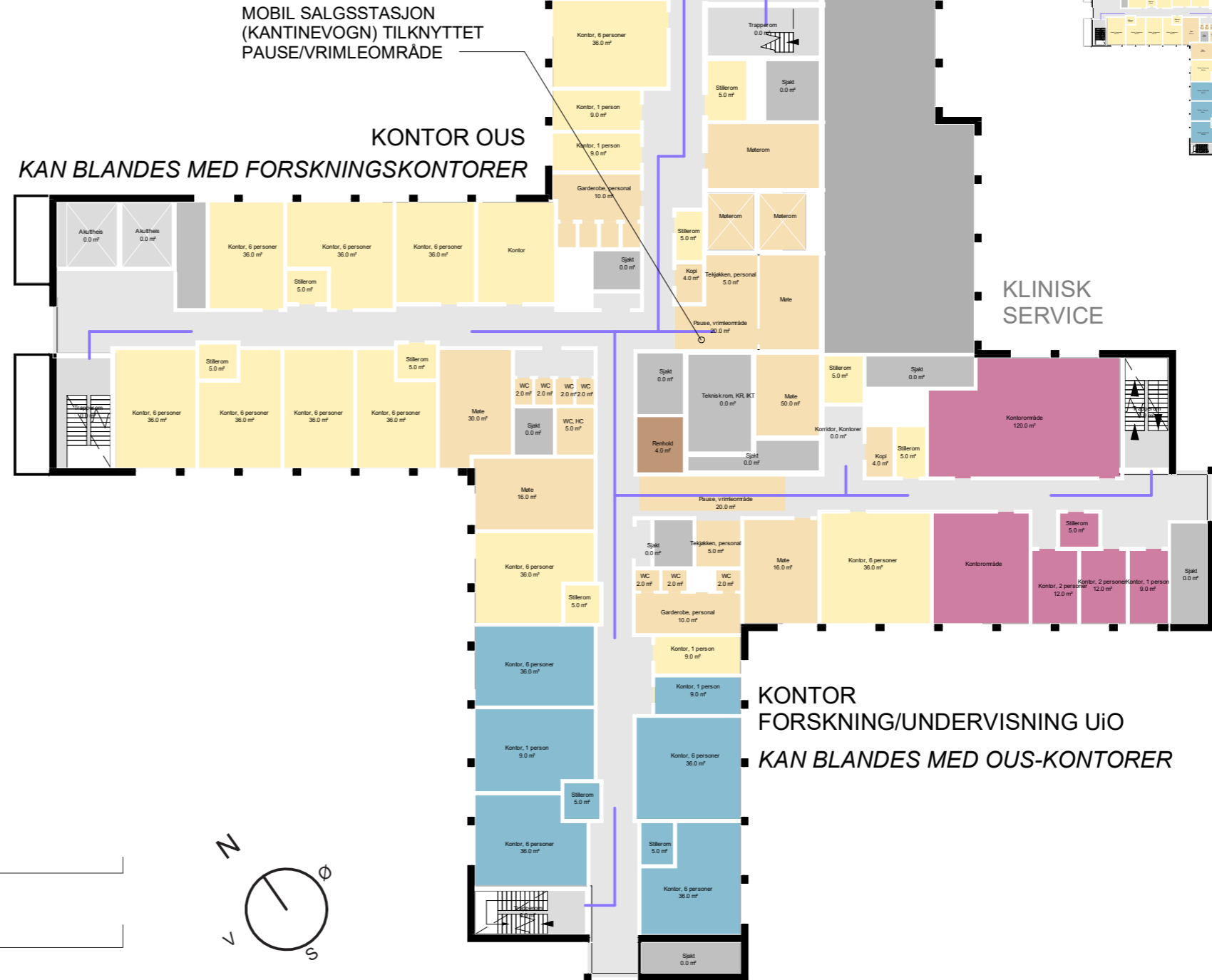
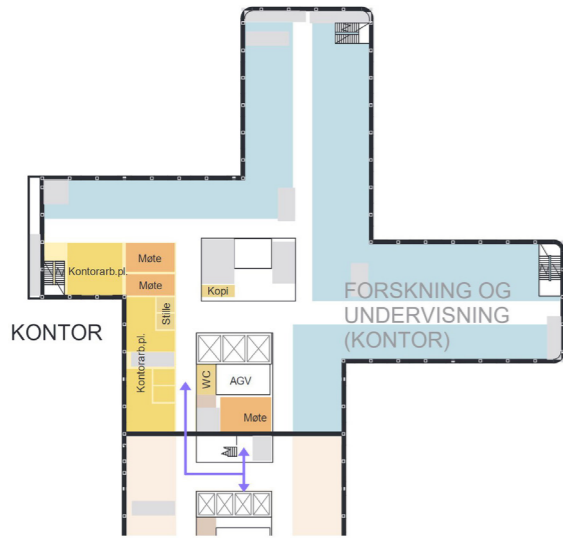
FORELØPIGE SKISSER

Medvirkning Forprosjekt // Aktivitet D, møte 2
Mars 2022

Kontorarbeidsplasser og møterom

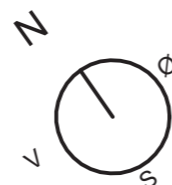
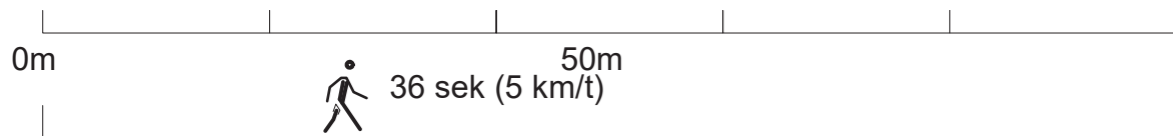
Flyt og nærhet til andre funksjonsområder: kontorer i 11. etasje

Plan viser eksempel på inndeling av kontorareal der funksjonene for klinisk service, forskning/undervisning og kontorer OUS deler arealene og har felles pauseareal og wc med garderober.



- KLINISK SERVICE
- FORSKNING OG UNDERVISNING
- IKKE MEDISINSK SERVICE
- PHA
- KONTOR
- MØTEROM

- GÅENDE PASIENTER, BESØKENDE
- LIGGENDE PASIENTER, SENGER
- VARER
- AKUTT
- ANSATTE, STUDENTER



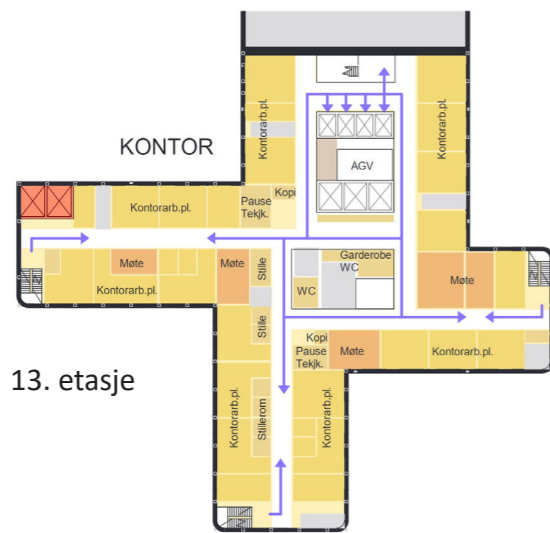
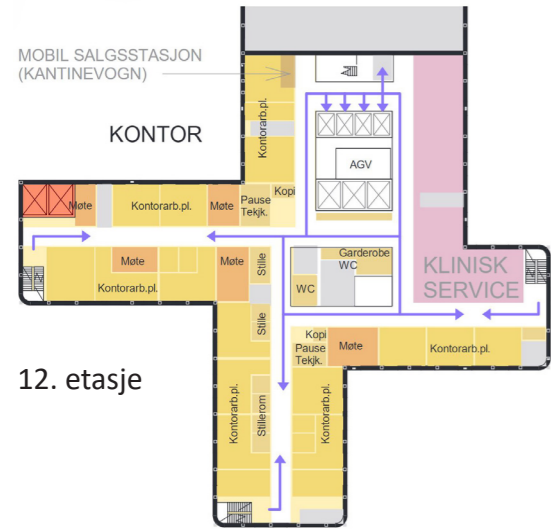
FORELØPIGE SKISSER

Medvirkning Forprosjekt // Aktivitet D, møte 2
Mars 2022

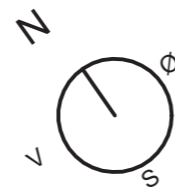
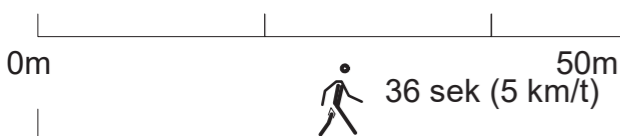
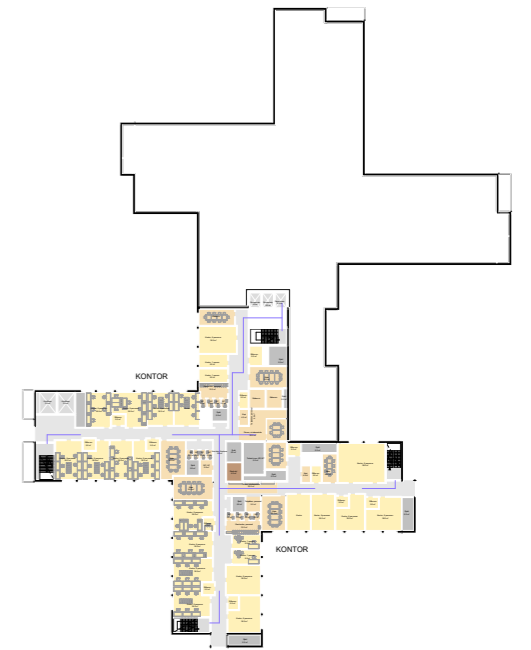
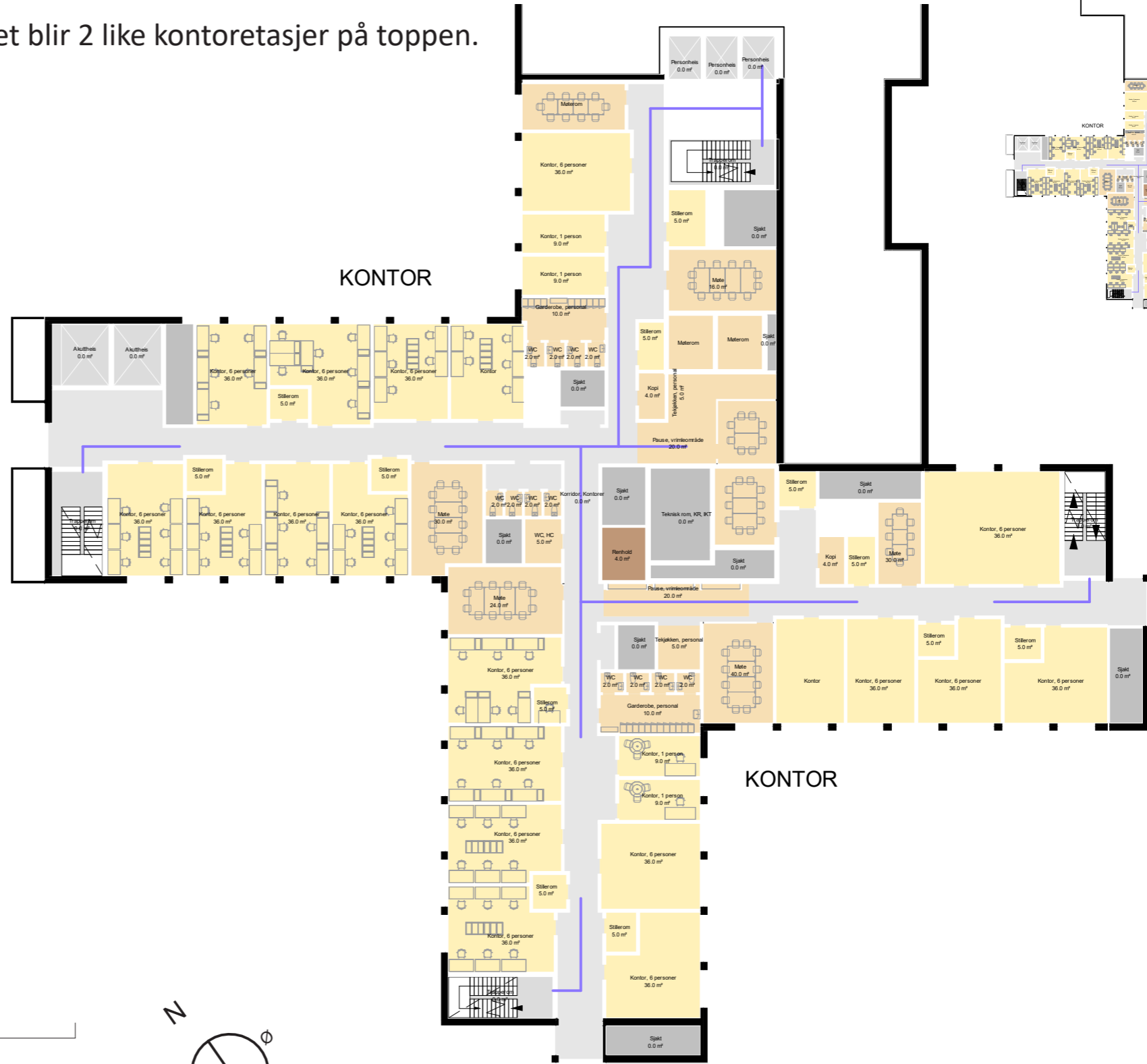
Kontorarbeidsplasser og møterom

Flyt og nærhet til andre funksjonsområder: kontorer i 12. og 13. etasje

Plan viser eksempel på inndeling av kontorareal- det blir 2 like kontoretasjer på toppen.



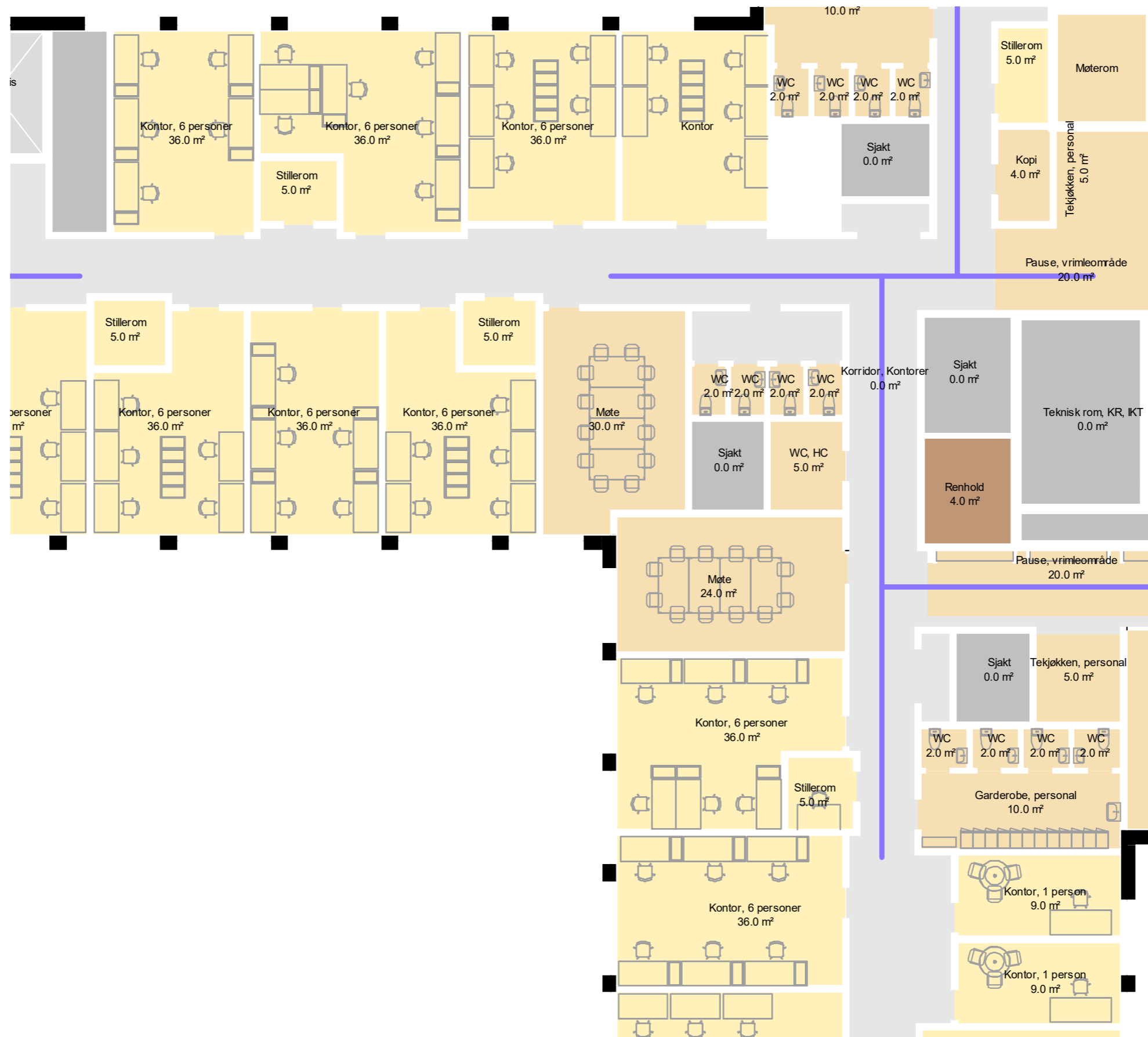
- KONTOR
- MØTEROM
- GÅENDE PASIENTER, BESØKENDE
- LIGGENDE PASIENTER, SENGER
- VARER
- AKUTT
- ANSATTE, STUDENTER



FORELØPIGE SKISSER

Medvirkning Forprosjekt // Aktivitet D, møte 2
Mars 2022

Kontorarbeidsplasser og møterom



FORELØPIGE SKISSER

Medvirkning Forprosjekt // Aktivitet D, møte 2
Mars 2022