

# MEDVIRKNING FORPROSJEKT NYE AKER SYKEHUS MEDVIRKNINGSMØTE D2



FORELØPIGE SKISSER

Medvirkning Forprosjekt // Aktivitet D  
Mars 2022



# Nye Aker

## Situasjonsplan



FORELØPIGE SKISSER

Medvirkning Forprosjekt // Aktivitet D  
Mars 2022



# Nye Aker

## Endringer fra hovedaktivitet D1

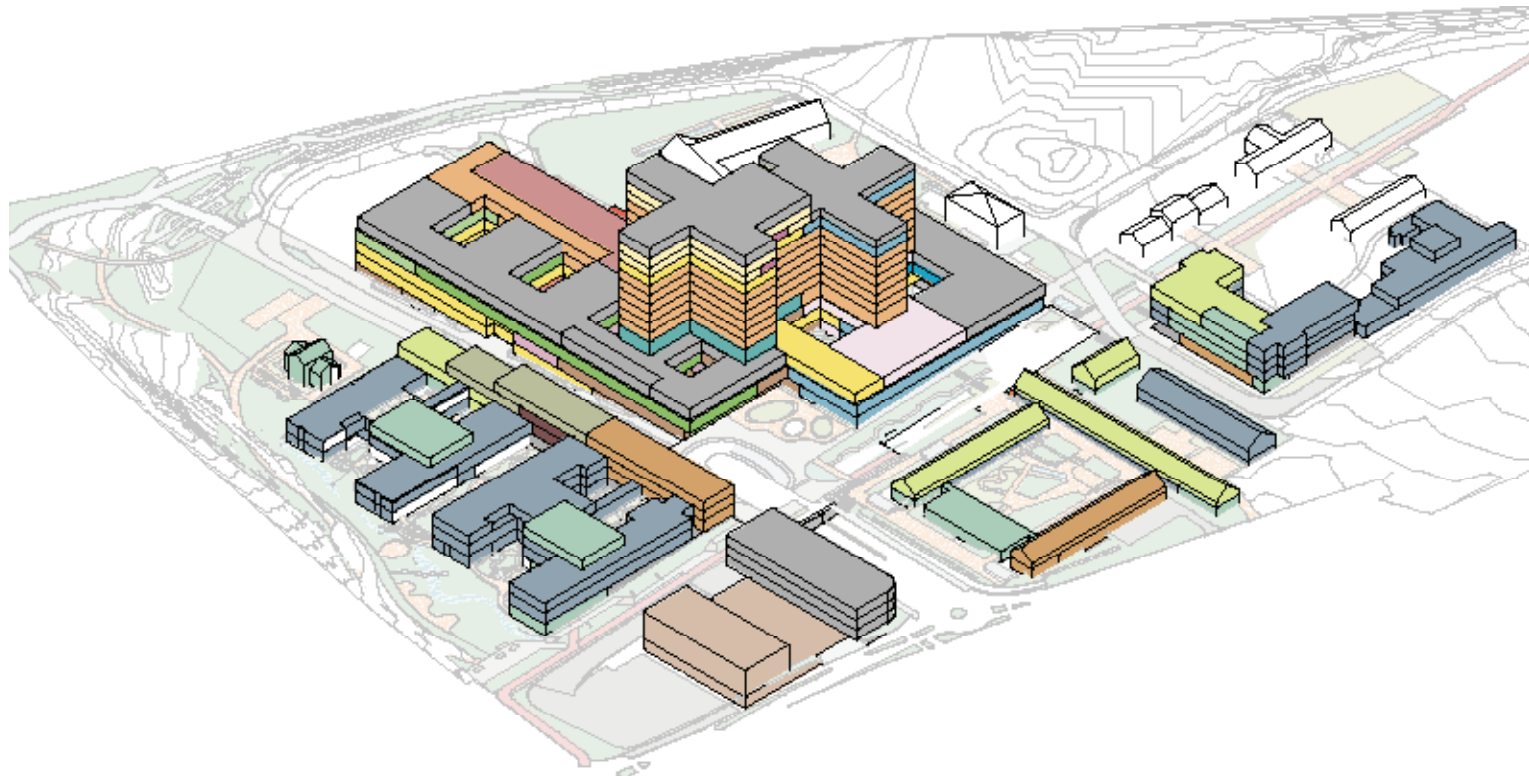
### Plassering av funksjoner møte C4 / D1

#### Somatikkbygget:

Hovedgreper for volumer ligger fast, kun interne endringer

#### PHA:

Nordkuben og areal tilhørende Sinseveien 76 endret



### Plassering av funksjoner møte D2

#### Somatikkbygget:

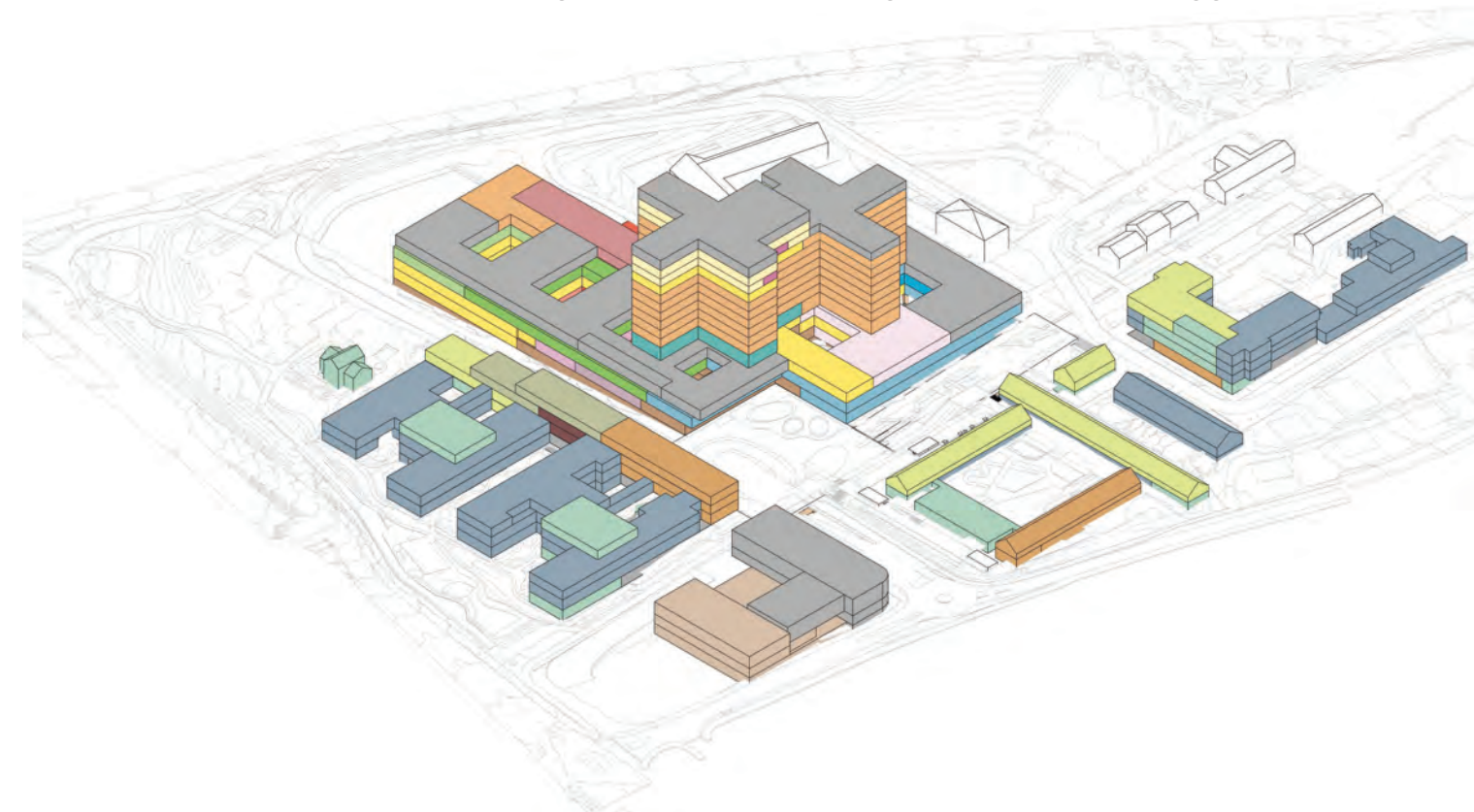
Funksjonsplasseringer er beholdt, funksjonsareal er det samme, arealutnyttelse effektivisert

#### PHA:

Kun interne endringer, smalere fotavtrykk på poliklinikkbygget i sør.

#### VDS/TS:

Teknisk sentral har fått ny utforming, - 1 etasje lavere og med et mellombygg til VDS.



FORELØPIGE SKISSER

Medvirkning Forprosjekt // Aktivitet D  
Mars 2022



# Nye Aker

## Prosjektutvikling, endringer fra hovedaktivitet D1

### Somatikkbygget:

Funksjonsplasseringer er beholdt, funksjonsareal er det samme, arealutnyttelsen er bedret

A Bygningskroppen er trukket inn i 1. og 2. etasje, dette gir overdekket areal på forplassen

B Døgnområder er blitt større i utstrekning og har dermed fått øket antall senger pr plan

C Tverrfløyer er noe smalere, mindre mørke arealer i midtkjerner

D Korridor- og stipleareal i arealene for Forskning og undervisning er effektivisert.

### PHA Sør

E Poliklinikkbygget er noe smalere og gir mer effektiv arealutnyttelse

### PHA Nord

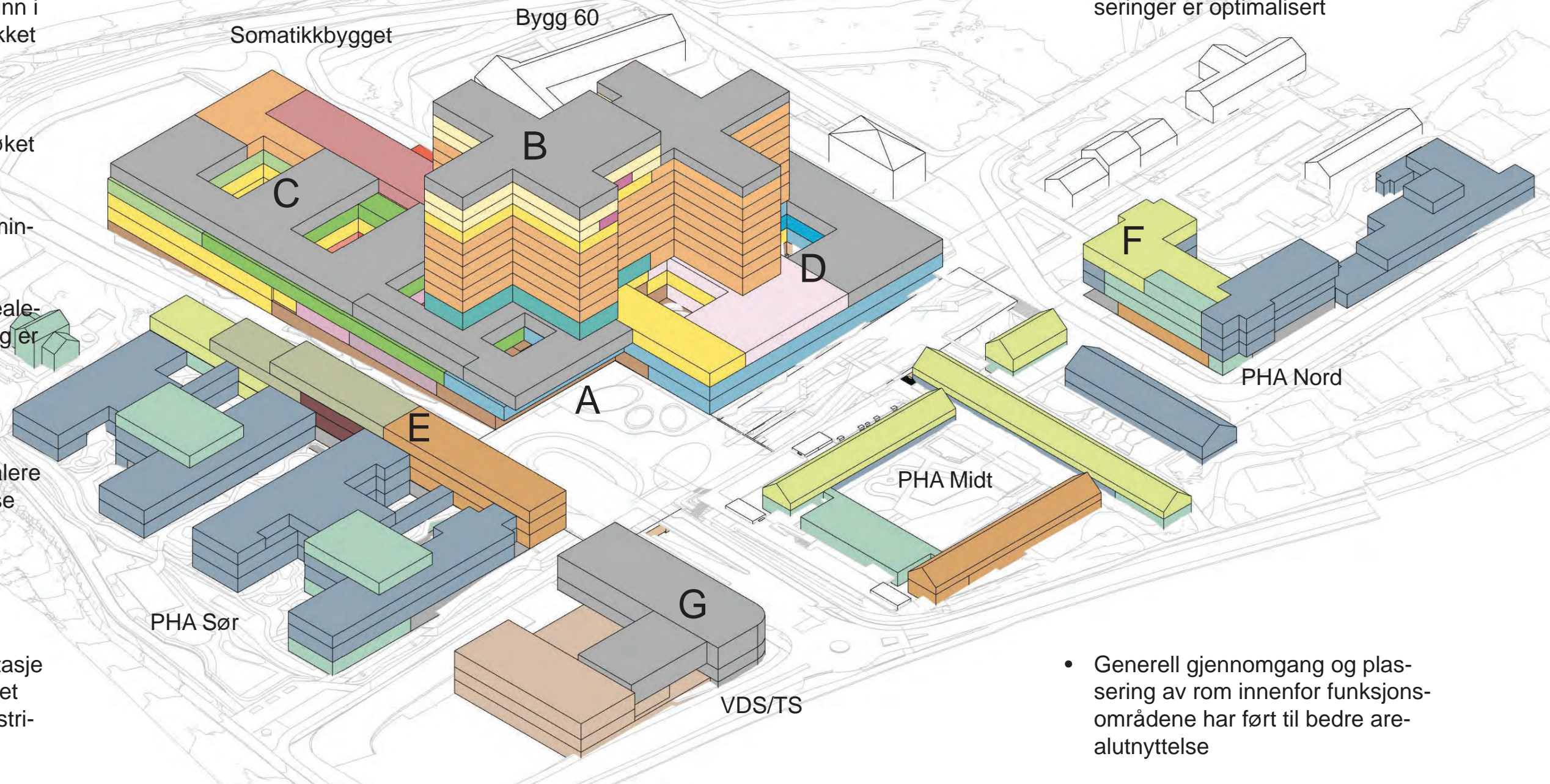
F Teknikkareal er effektivisert

### VDS/TS:

G Teknisk sentral (TS) er en etasje lavere. Arealet er utformet med et mellombygg mellom vare- og distribusjonssenteret (VDS) og TS.

### Generelt:

- Plassering av heiser og trapper er gjennomgått og effektivisert
- Tekniske løsninger og sjaktplasseringer er optimalisert



FORELØPIGE SKISSER

Medvirkning Forprosjekt // Aktivitet D  
Mars 2022



# Nye Aker

PHA Nord og tilbygg PHA Midt



FORELØPIGE SKISSER

Medvirkning Forprosjekt // Aktivitet D  
Mars 2022



# Nye Aker

## Landskapsplan



FORELØPIGE SKISSER

Medvirkning Forprosjekt // Aktivitet D  
Mars 2022



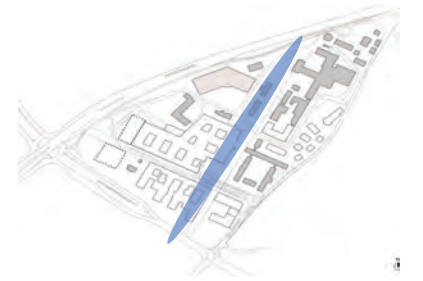
# Nye Aker

## Landskap

### AKERLØPEREN

#### Funksjon

- \_Gang & sykkelforbindelse fra sør til nord over hovedadkomsttorg
- \_Oppholdssoner med benker og beplantning; åpne/offentlige og skjærme/private
- \_Overvannshåndtering
- \_Ingen biler her, kun til utrykning/drift



Illustrasjon av Akerløperen, søndre del



Illustrasjon av Akerløperen, søndre del



#### FORELØPIGE SKISSER

Medvirkning Forprosjekt // Aktivitet D  
Mars 2022



# Nye Aker

## Landskap

### SINSENAKSEN

#### Funksjon

- \_Forbindelse fra øst til vest; gate med fortau
- \_Oppholdssoner med benker og beplantning
- \_Overvannshåndtering
- \_Drop-off



Illustrasjon av Sinsenaksen, mot teknisk sentral



Illustrasjon av Sinsenaksen, fra vest



FORELØPIGE SKISSER

Medvirkning Forprosjekt // Aktivitet D  
Mars 2022

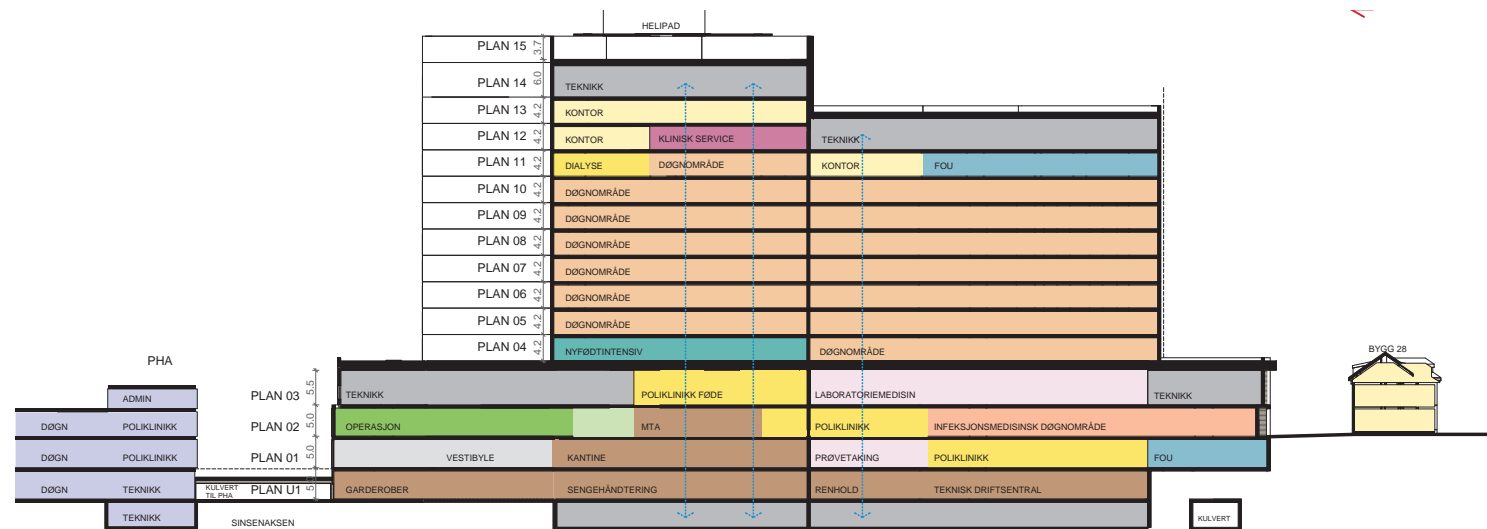


# Nye Aker

## Endringer fra hovedaktivitet D1 - Døgnområder somatikk

### Døgnområder møte D1

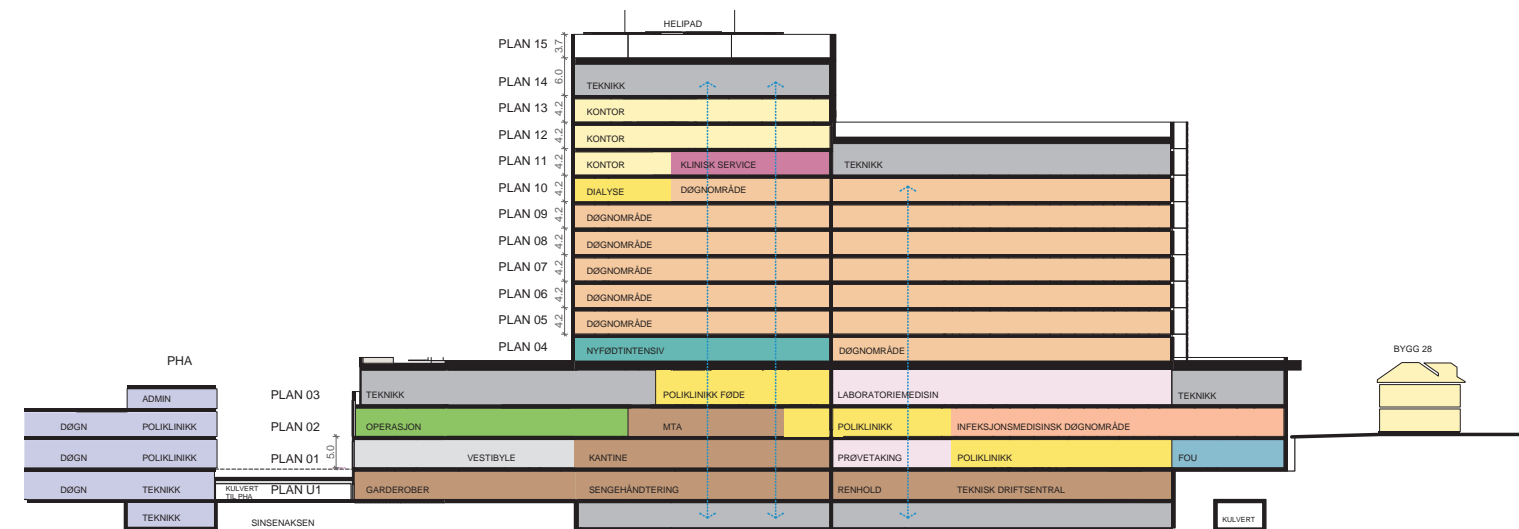
- 58 senger pr hele etasjeplan
- 6 hele plan med døgnområder
- Plan 4, 29 senger
- Plan 11 ca 20 senger, kontorområde for FoU, dialyse



### møte D1

### Døgnområder møte D2

- 64/66 senger pr hele etasjeplan
- 5 hele plan med døgnområder
- Plan 4, 32 senger (barsel) og nyfødtintensiv
- Plan 10, 49 senger, dialyse



### møte D2

#### FORELØPIGE SKISSER



# Nye Aker

Vestibyle,  
somatikk

Sett fra adkomst  
fra P-kjeller



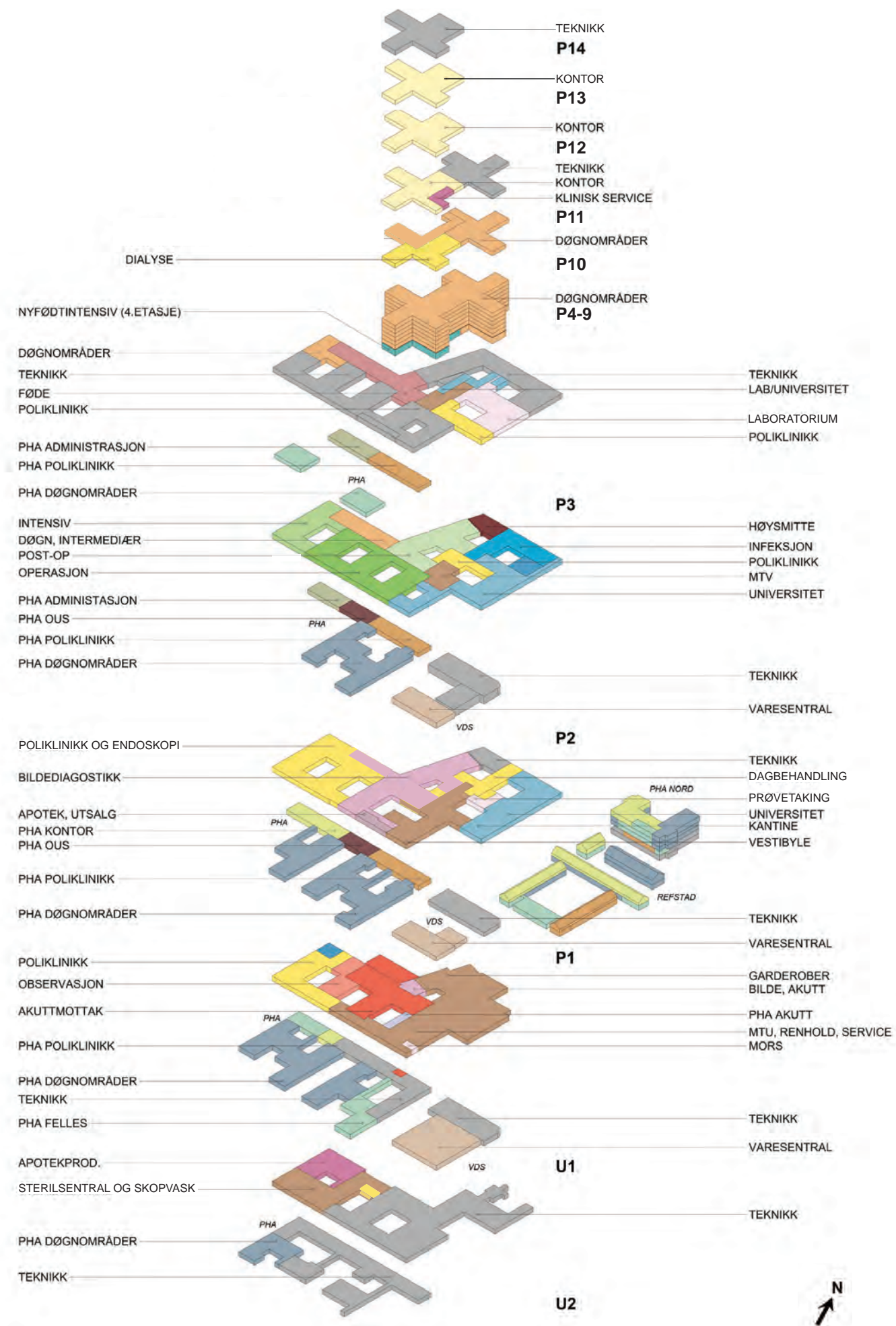
FORELØPIGE SKISSER

Medvirkning Forprosjekt // Aktivitet D  
Mars 2022



# Nye Aker

## Funksjonsplasseringer, somatikk



FORELØPIGE SKISSER

Medvirkning Forprosjekt // Aktivitet D  
Mars 2022

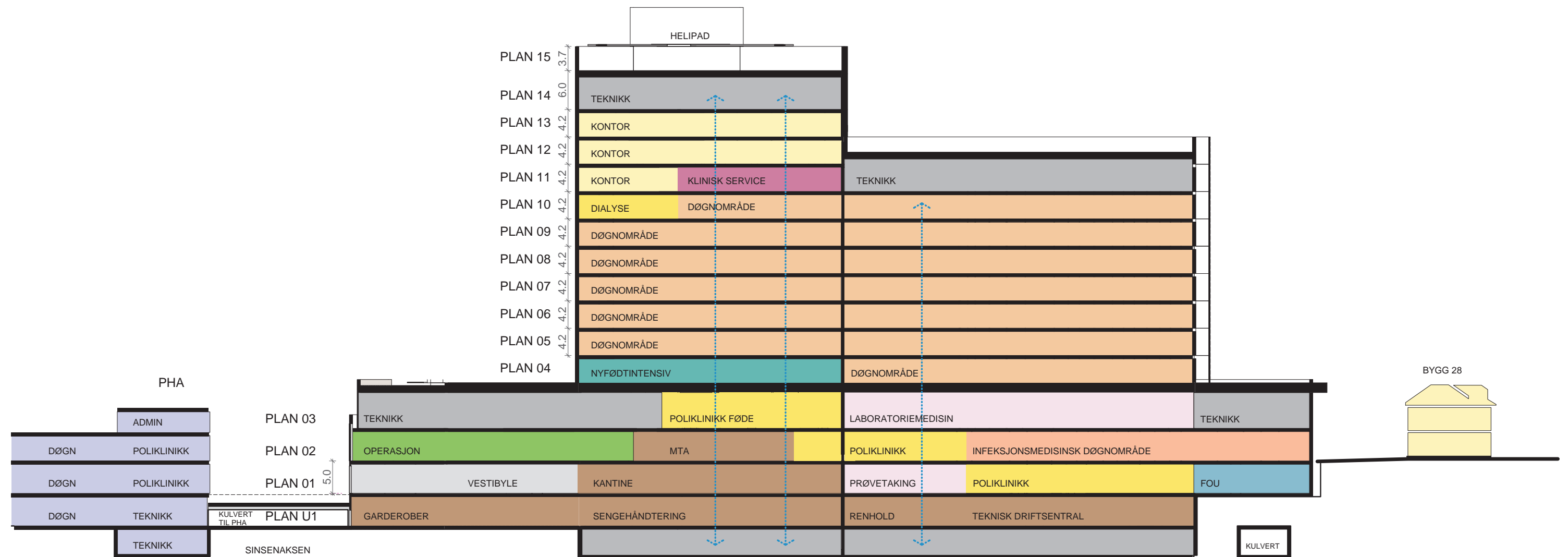
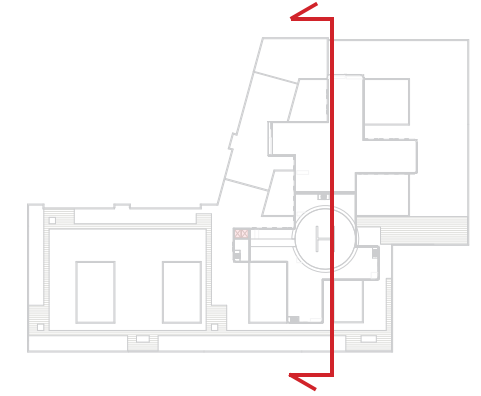


# Nye Aker

## Funksjonssnitt, somatikkbygg

Mål i meter

Mål i etasjen beskriver brutto høyde  
mål fra overkant dekke til overkant dekke



### FORELØPIGE SKISSER

Medvirkning Forprosjekt // Aktivitet D  
Mars 2022

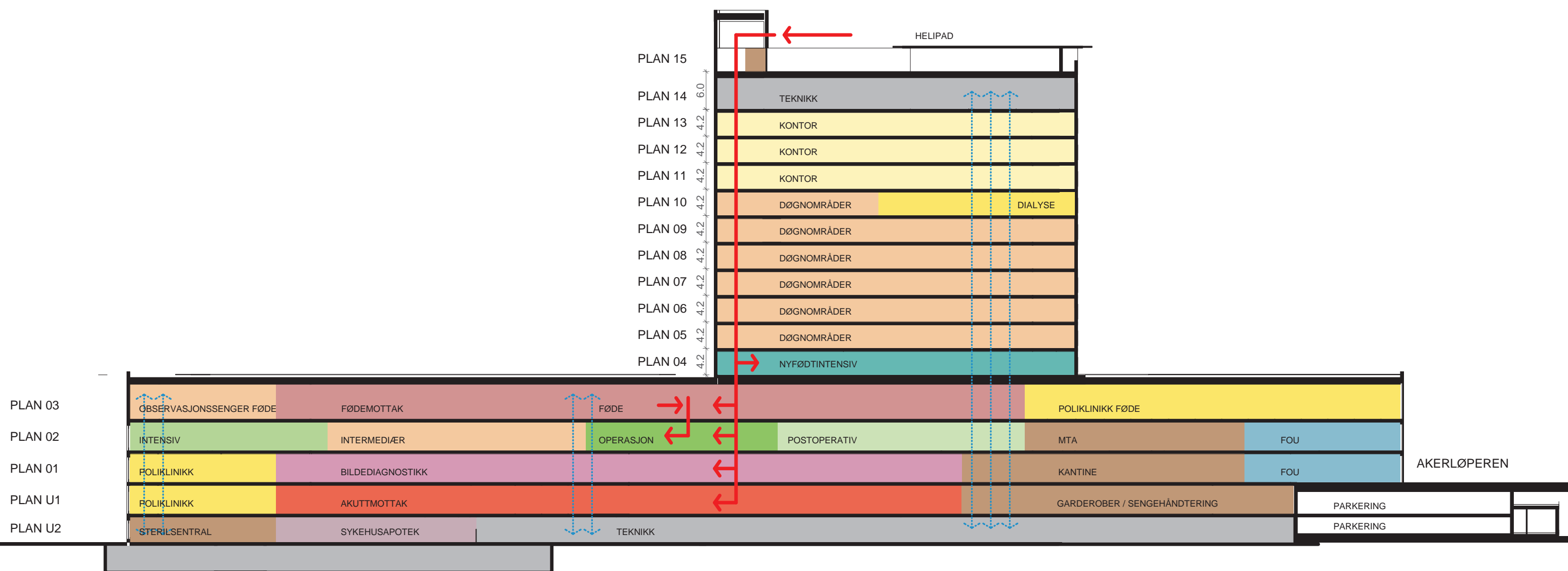


# Nye Aker

## Funksjonssnitt, somatikkbygg

Mål i meter

Mål i etasjen beskriver brutto høyde  
mål fra overkant dekke til overkant dekke



### FORELØPIGE SKISSER

Medvirkning Forprosjekt // Aktivitet D  
Mars 2022



# Nye Aker

Etasjvestibyle i høyhuset, blikk innover mot døgnområde somatikk



FORELØPIGE SKISSER

Medvirkning Forprosjekt // Aktivitet D  
Mars 2022

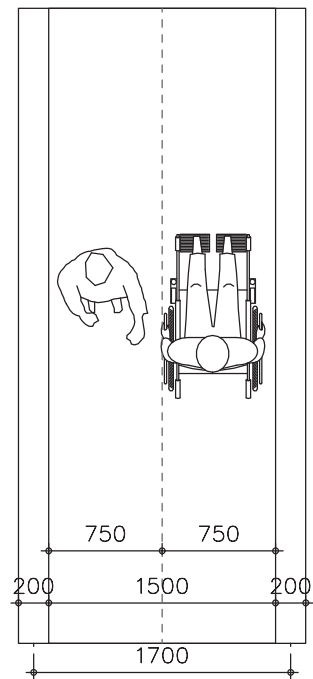




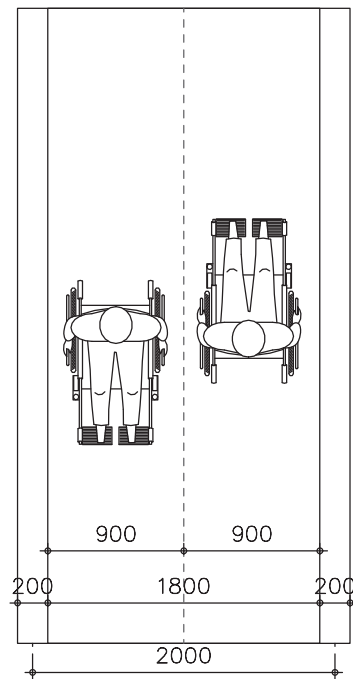


# Nye Aker

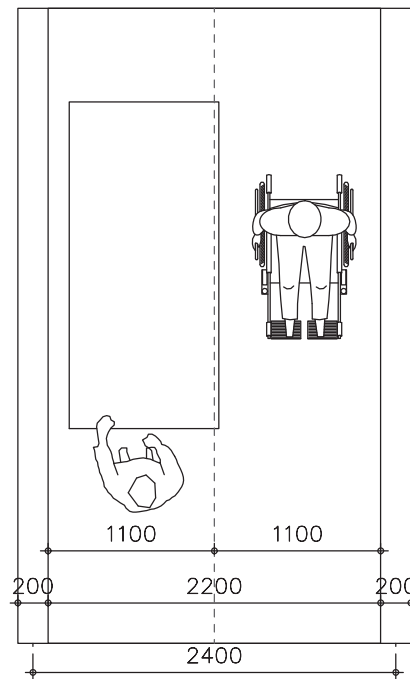
## Korridorbredder



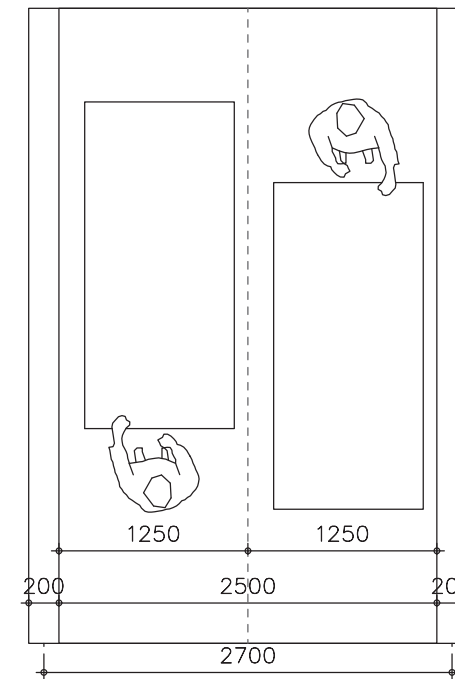
Kontorarealer eller tværkorridorer uten sengetransport



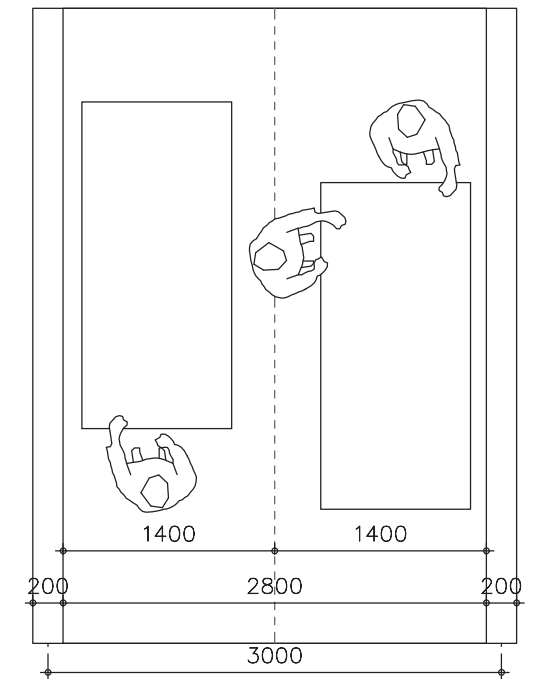
Kontorarealer eller tværkorridorer uten sengetransport



Korridor med sengetransport i en retning



Korridor med sengetransport i to retninger



Korridor for tyngre behandlingsfunksjoner som intensiv, akutt og operasjon

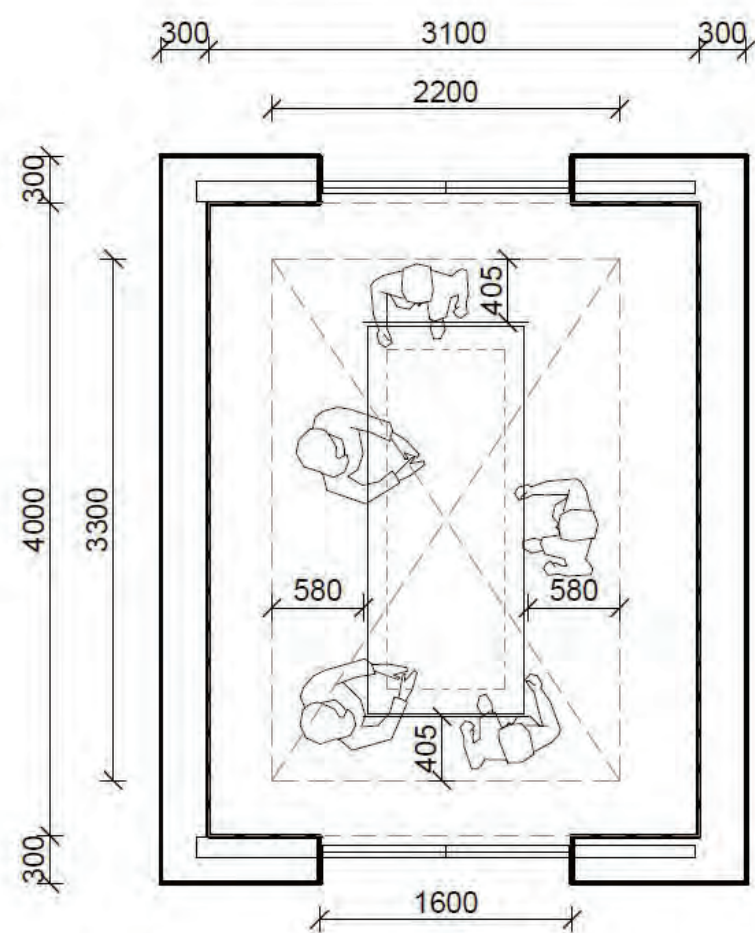
### FORELØPIGE SKISSER

Medvirkning Forprosjekt // Aktivitet D  
Mars 2022

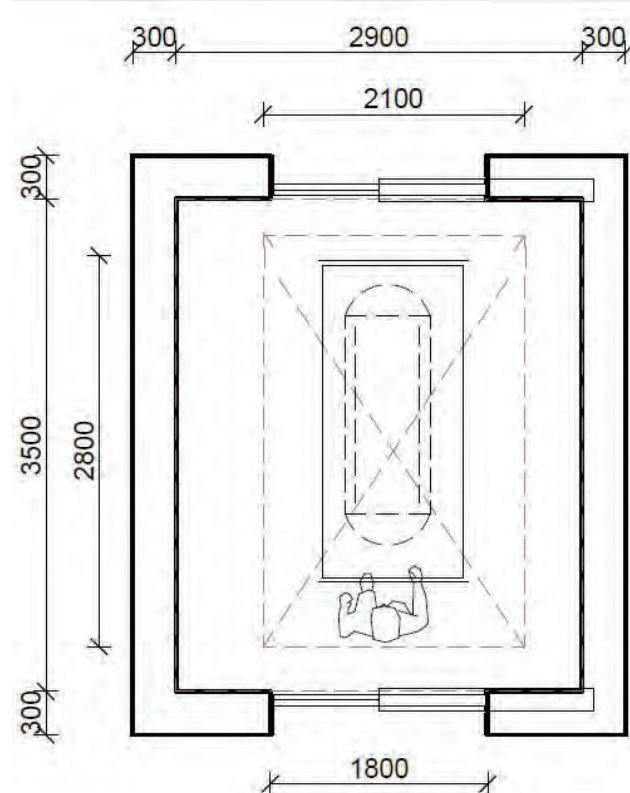


# Nye Aker

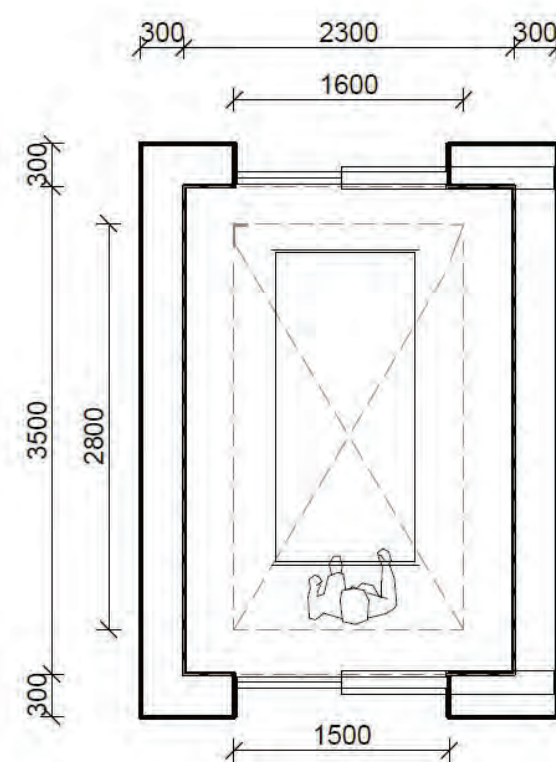
## Heistyper



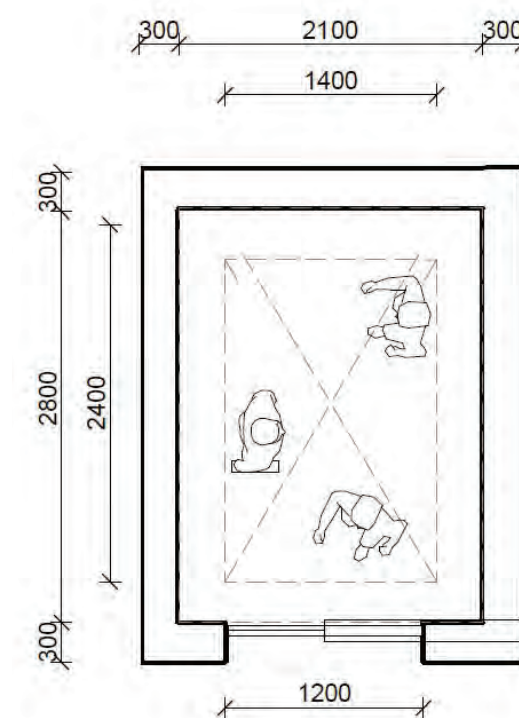
Akuttheis



Senge- og AGV-heis i høyhus  
Akuttheis for fødeavdeling



Senge- og AGV-heis i basen



Personheis i høyhus  
Heis til skopvask i basen  
Sterilheis i basen

**UNDER UTVIKLING**

FORELØPIGE SKISSER

Medvirkning Forprosjekt // Aktivitet D  
Mars 2022



# Nye Aker

Heisvestibyle i høyhuset, somatikk



FORELØPIGE SKISSER

Medvirkning Forprosjekt // Aktivitet D  
Mars 2022



# GRUPPE 1

## DØGNOMRÅDER

FORELØPIGE SKISSER







# Døgnområder

## Basen - Plan 02

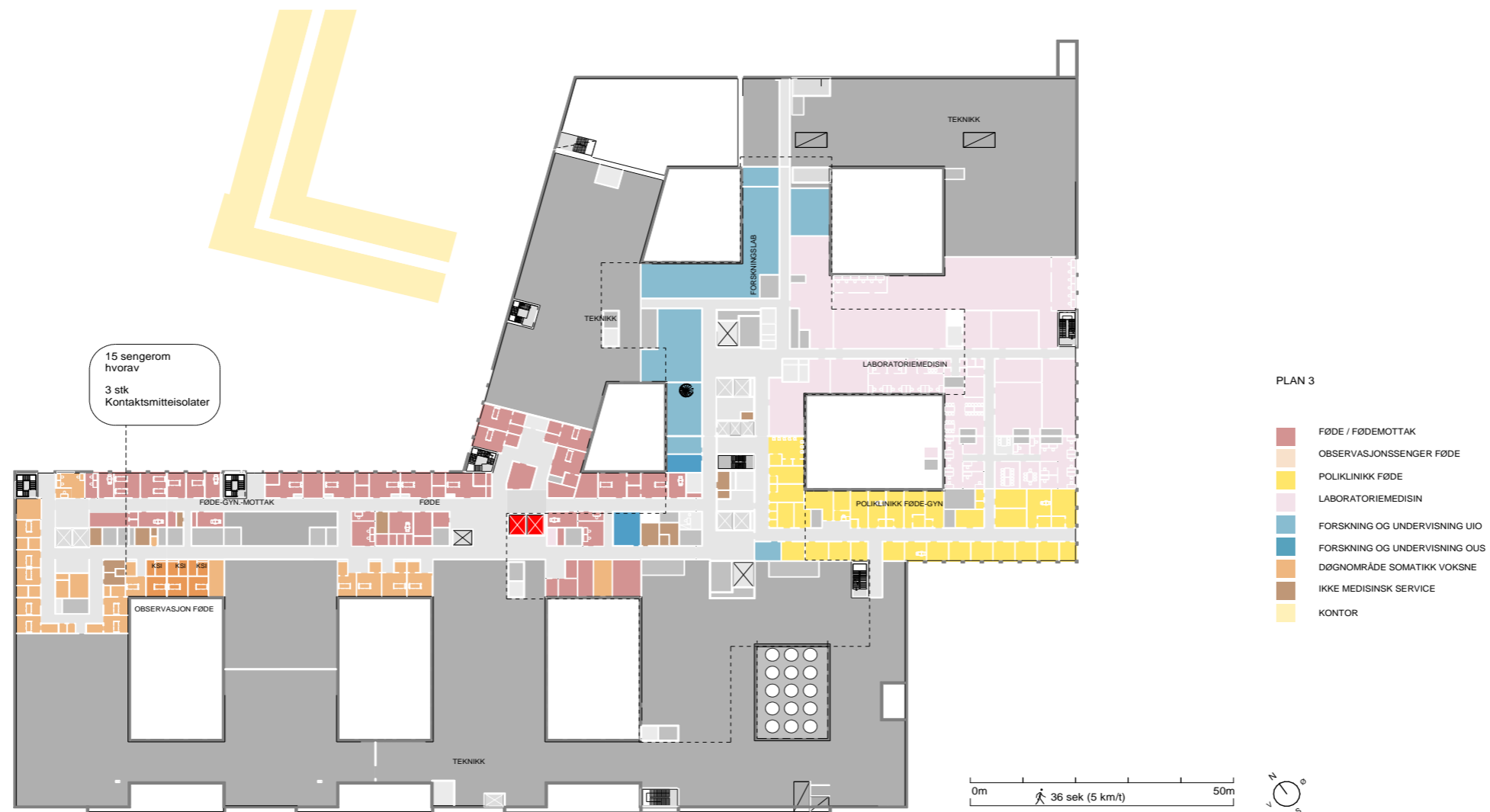


FORELØPIGE SKISSER



# Døgnområder

## Basen - Plan 03



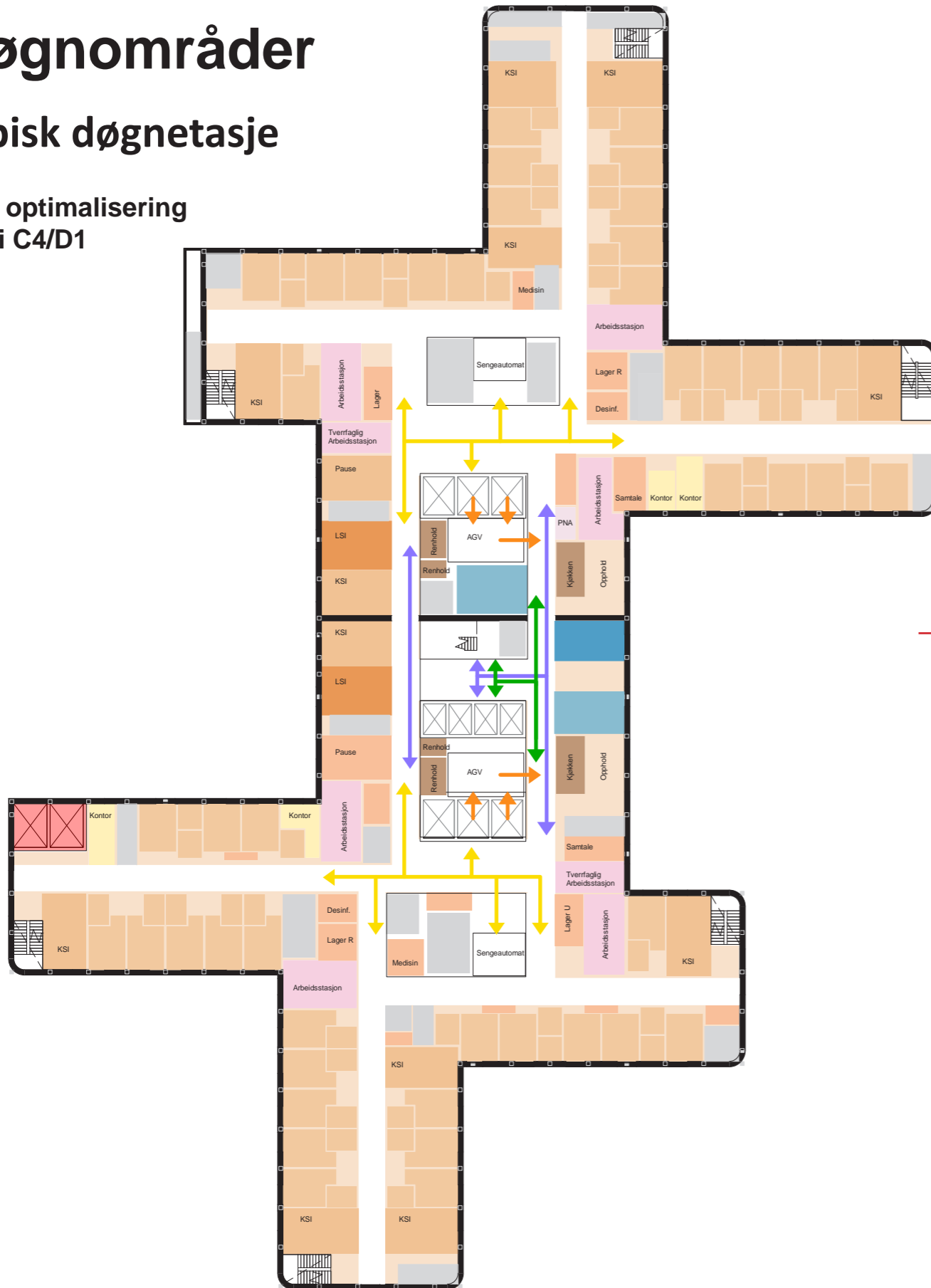
FORELØPIGE SKISSER



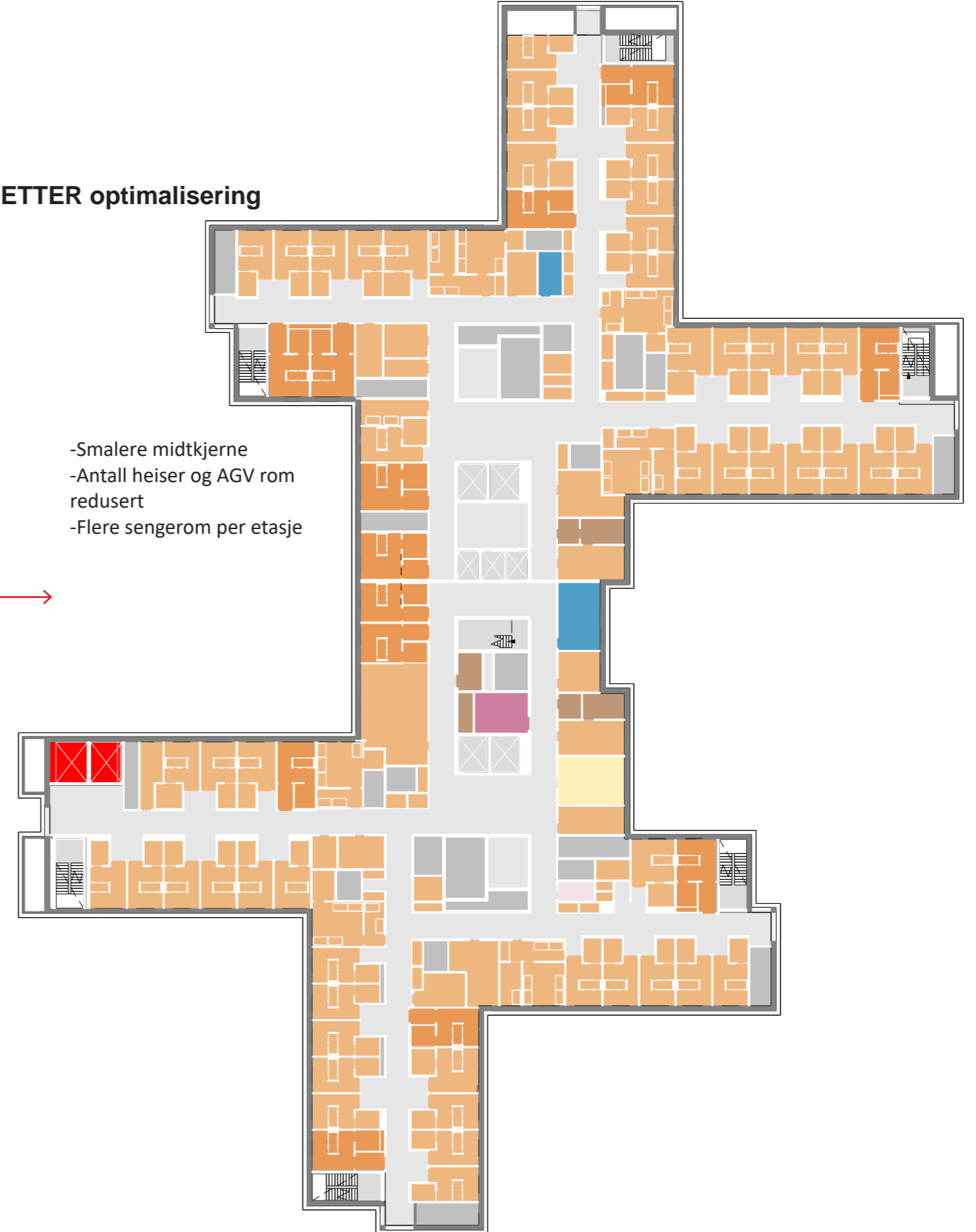
# Døgnområder

## Typisk døgnetasje

FØR optimalisering  
Vist i C4/D1



ETTER optimalisering



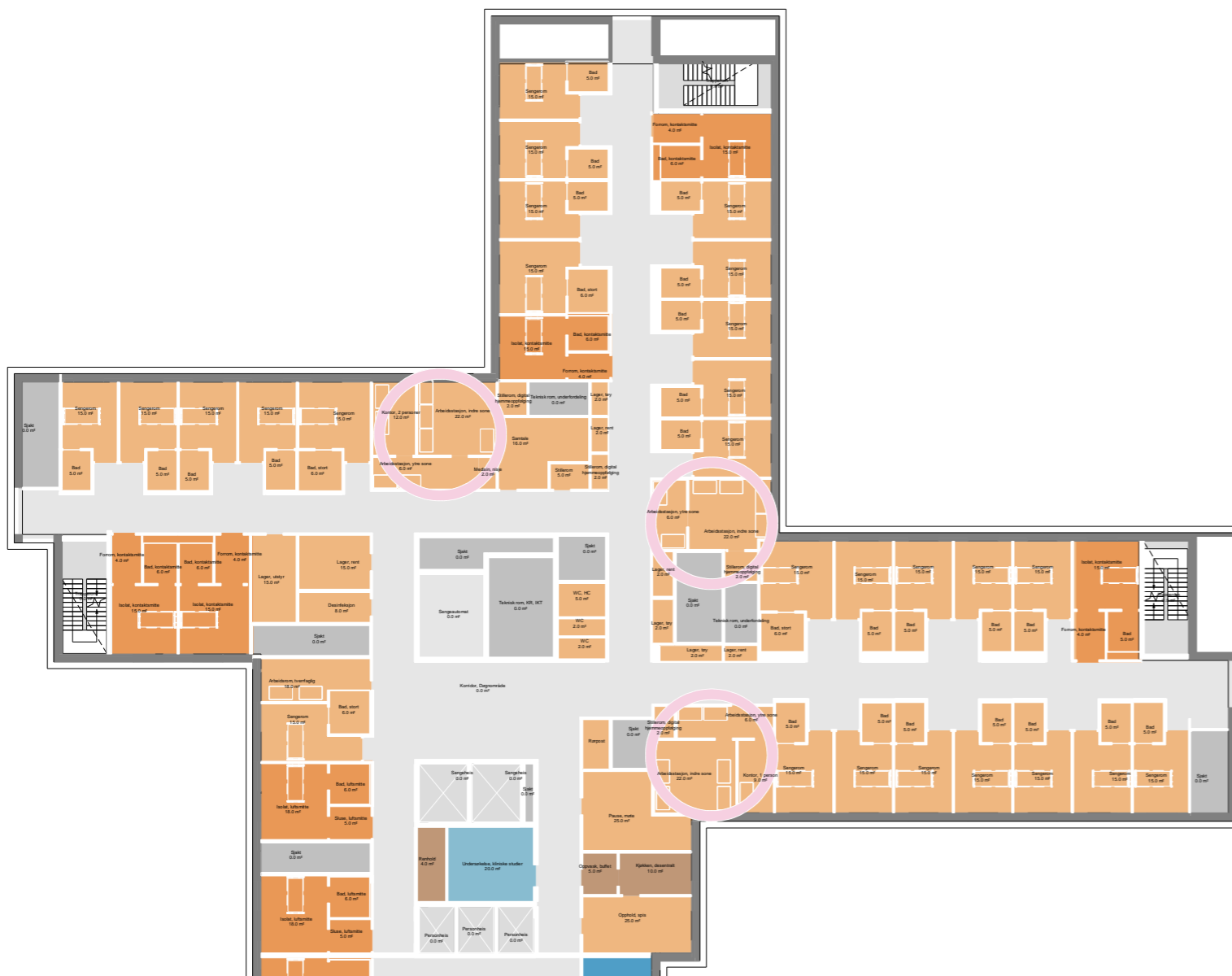
- Smalere midtkjerne
- Antall heiser og AGV rom redusert
- Flere sengerom per etasje

FORELØPIGE SKISSER



# Døgnområder

## Typisk sammensetning av et døgnområde



Romnavn	Rombetegnelse	Antall per døgnområde med 30-34 senger	Programmert areal per rom
Arbeidsrom	tverrfaglig	1	18
Arbeidsstasjon	ytre sone	3	6
Arbeidsstasjon	indre sone	3	22
Bad	stort	3-4	6
Bad		20-28 (avhengig av antall isolat)	5
Bad	kontaktsmitte	5-7	6
Bad	luftsmitte	2-4 (i angitte etasjer)	6
Desinfeksjon		1	8
Forrom	kontaktsmitte	5-7	4
Isolat	kontaktsmitte	5-7	15
Isolat	luftsmitte	2-4 (i angitte etasjer)	18
Kontor	1 person	1	9
Kontor	2 personer	1	12
Lager	rent	1	15
Lager	utstyr	1	15
Lager	rent	3	2
Lager	tøy	3	2
Medisin	nisje	1	2
Medisin	farmasitun	1 (i angitte etasjer)	60
Opphold	spis	1	25
Pause	møte	1	25
Samtale		1	16
Sengerom		20-28 (avhengig av antall isolat)	15
Sluse, luftsmitte		2-4 (i angitte etasjer)	5
Stillerom		1	5
Stillerom	digital hjemme-oppfølging	4-5	2
WC	HC	1	5
WC		2	2

Noen etasjer vil ha variasjoner av denne standarden:

Etasjer med eller uten:

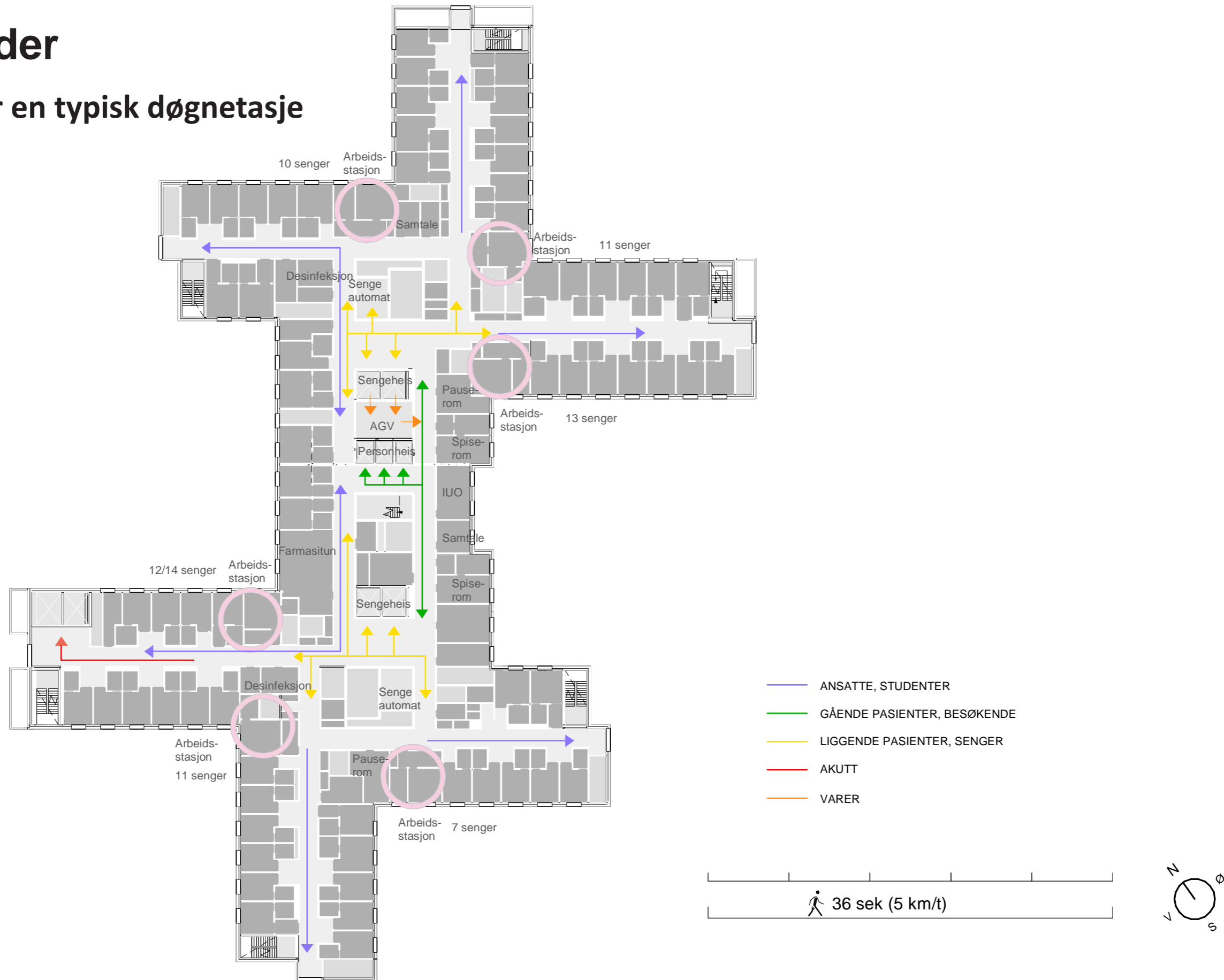
- luftsmitteisolat
- farmasitun
- klinisk service og UIO/OUS -rom

FORELØPIGE SKISSER



# Døgnområder

## Flytskjema over en typisk døgnetasje

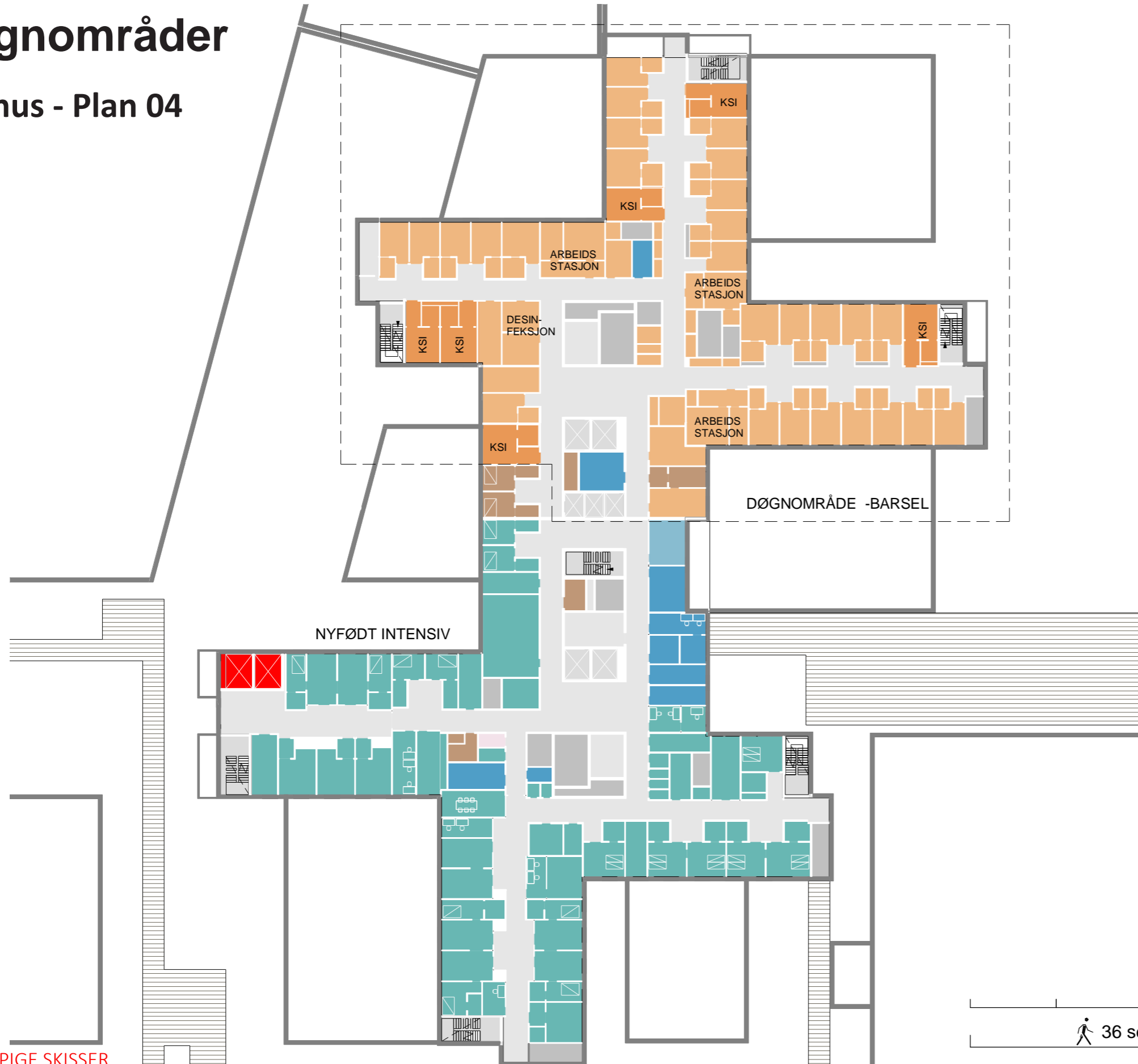


FORELØPIGE SKISSER










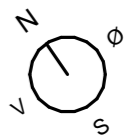
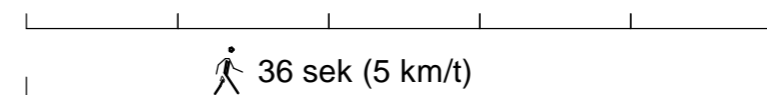
# Døgnområder

## Høyhus - Plan 04



### PLAN 4

-  DØGNOMRÅDE SOMATIKK VOKSNE
-  IKKE MEDISINSK SERVICE
-  KONTOR
-  FORSKNING OG UNDERVISNING UIO
-  FORSKNING OG UNDERVISNING OUS
-  NYFØDT INTENSIV
-  KLINISK SERVICE

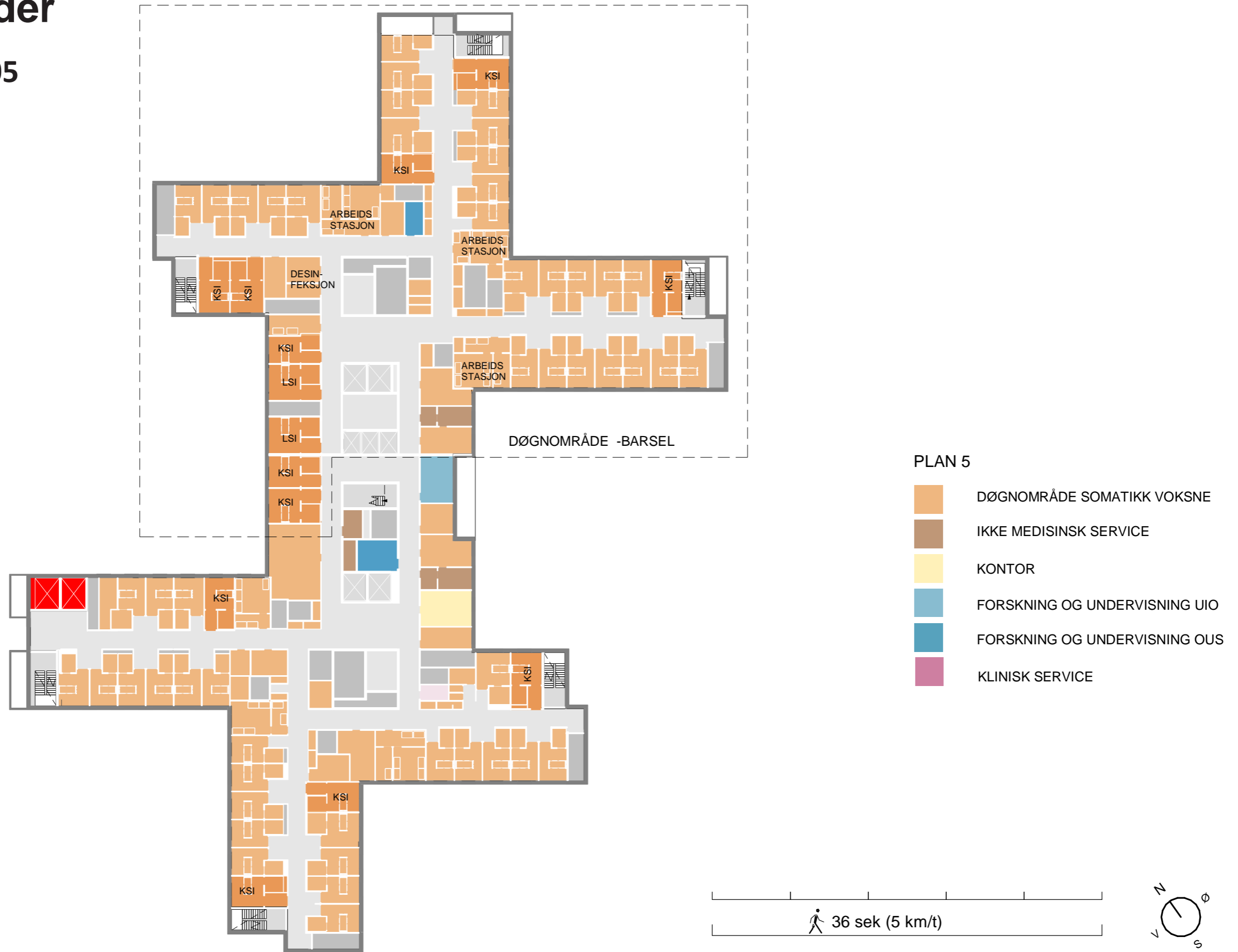


FORELØPIGE SKISSER



# Døgnområder

## Høyhus - Plan 05

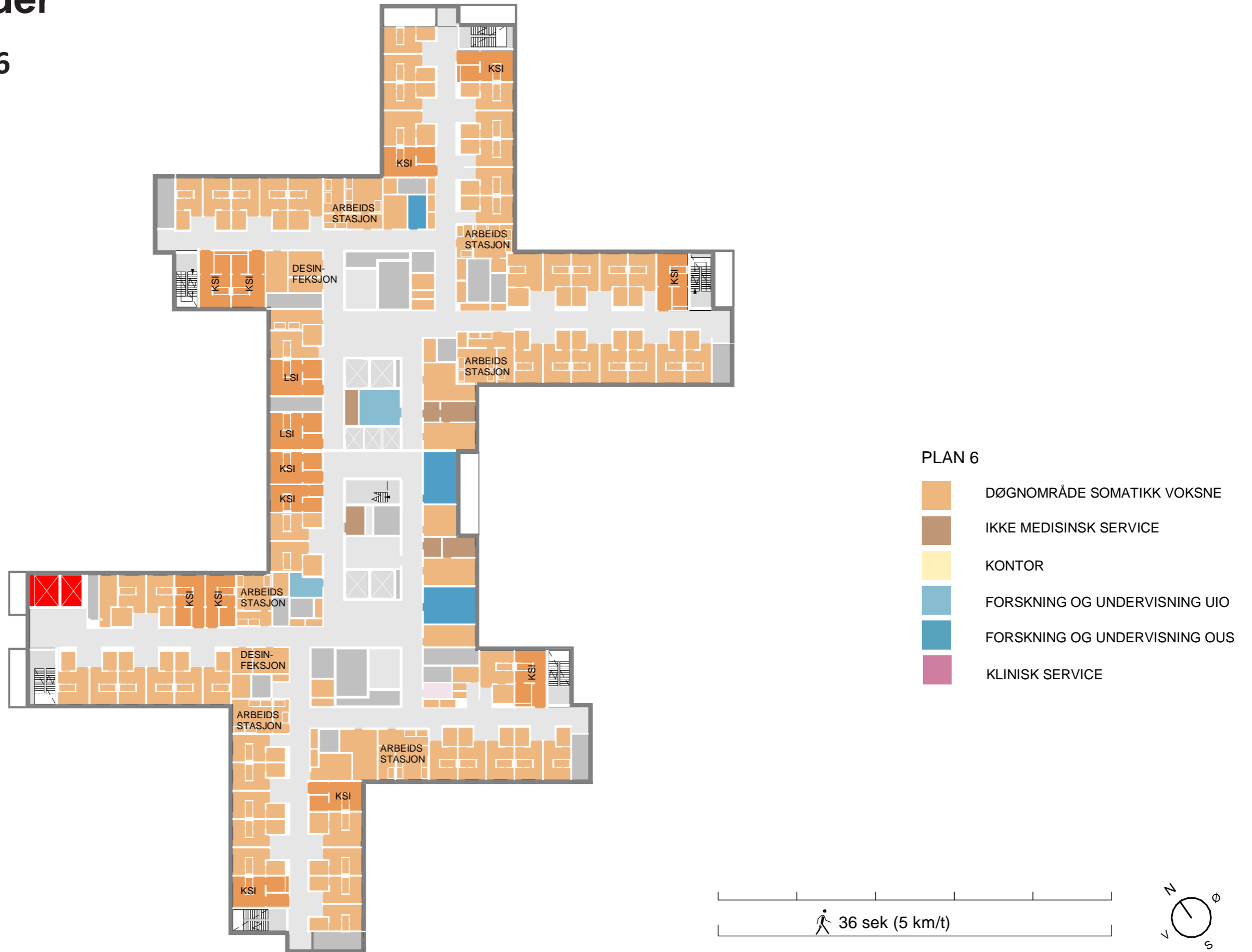


FORELØPIGE SKISSER



# Døgnområder

## Høyhus - Plan 06

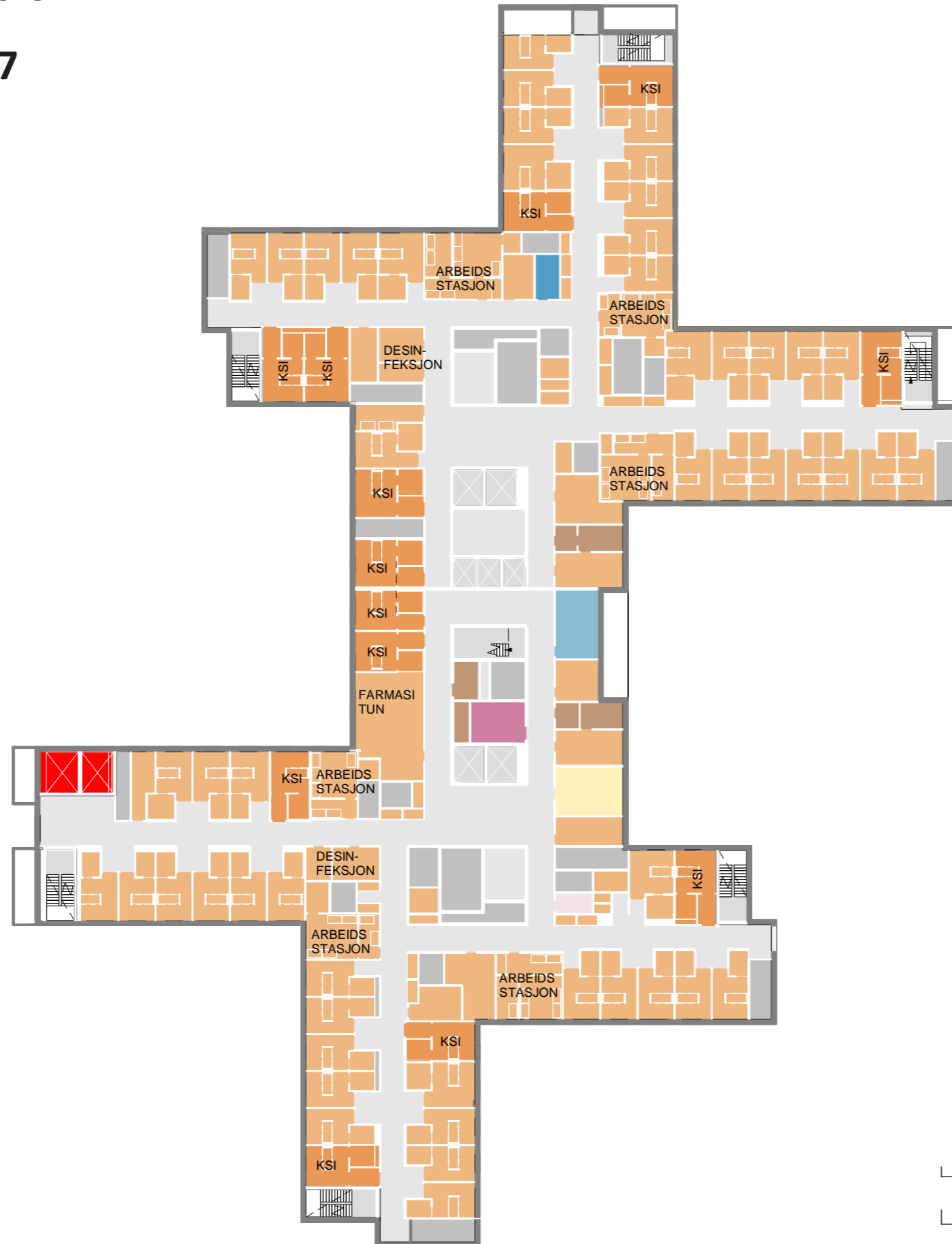


FORELØPIGE SKISSER









# Døgnområder

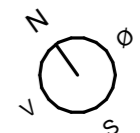
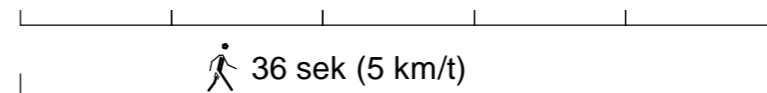
## Høyhus - Plan 07



### PLAN 7

-  DØGNOMRÅDE SOMATIKK VOKSNE
-  IKKE MEDISINSK SERVICE
-  KONTOR
-  FORSKNING OG UNDERVISNING UIO
-  FORSKNING OG UNDERVISNING OUS
-  KLINISK SERVICE

FORELØPIGE SKISSER



# Døgnområder

## Høyhus - Plan 08

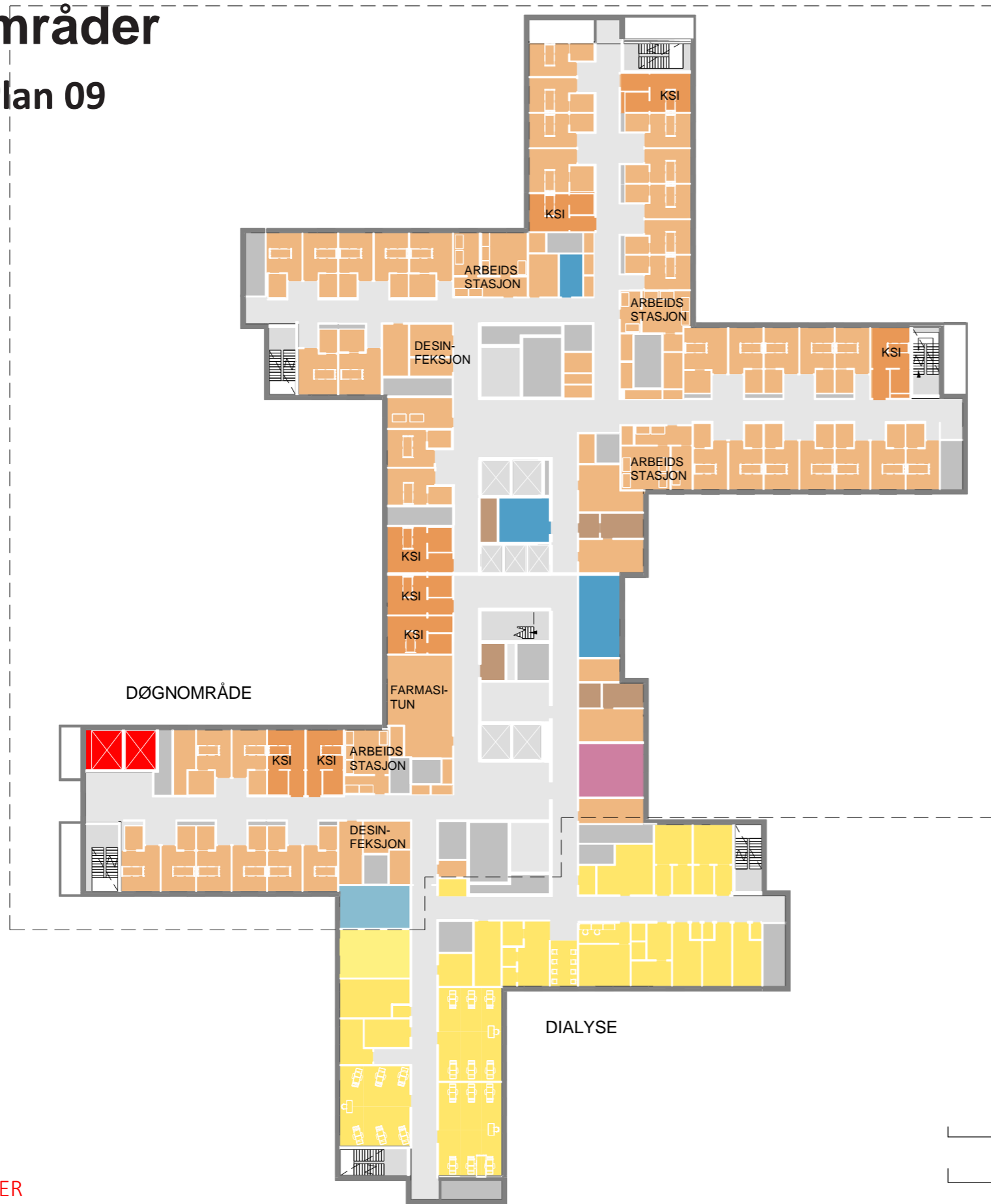


FORELØPIGE SKISSER



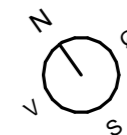
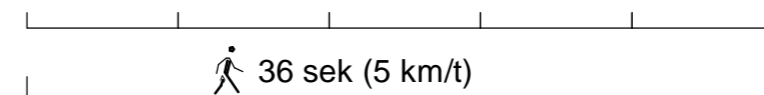
# Døgnområder

## Høyhus - Plan 09



### PLAN 9

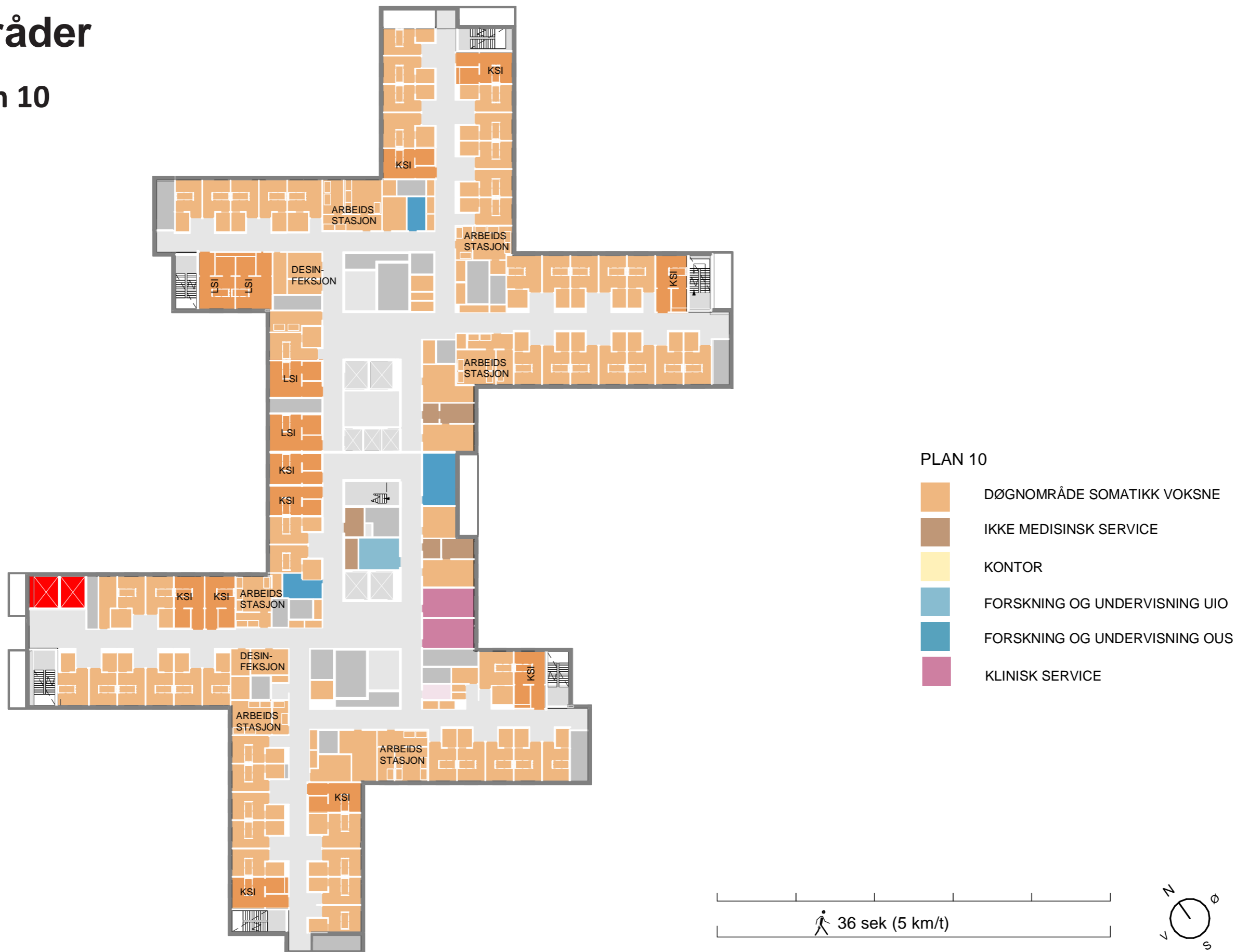
- DØGNOMRÅDE SOMATIKK VOKSNE
- IKKE MEDISINSK SERVICE
- KONTOR
- FORSKNING OG UNDERVISNING UIO
- FORSKNING OG UNDERVISNING OUS
- KLINISK SERVICE
- DIALYSE



FORELØPIGE SKISSER

# Døgnområder

## Høyhus - Plan 10



FORELØPIGE SKISSER



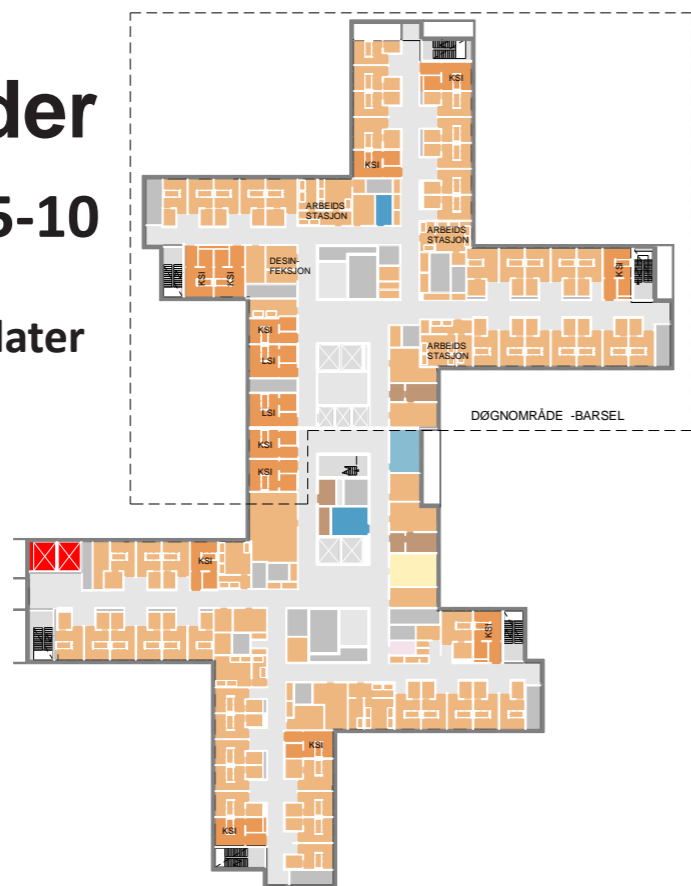
# Døgnområder

## Høyhus - Plan 05-10

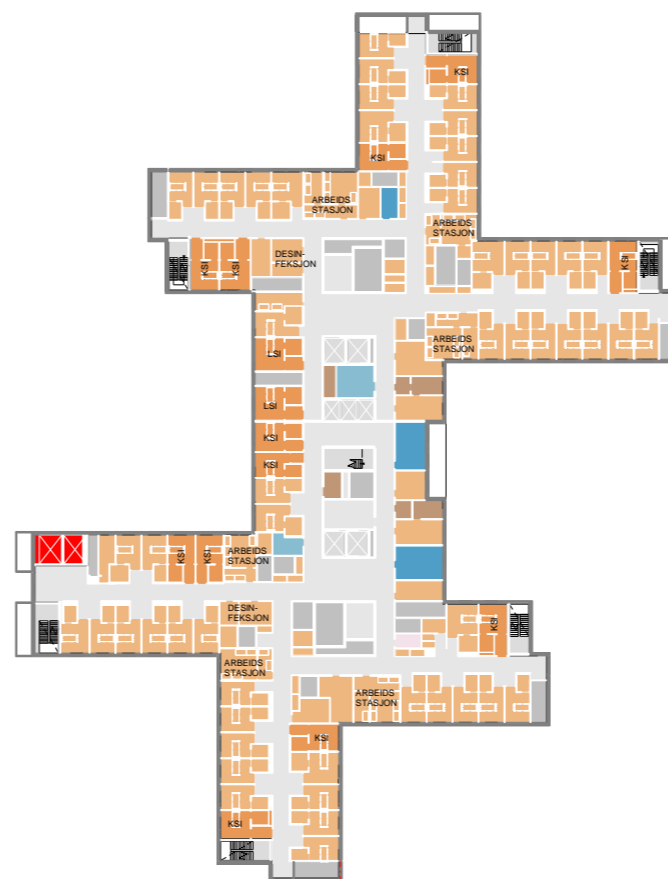
### Forslag plassering isolater

#### Kontaktsmitteisolater

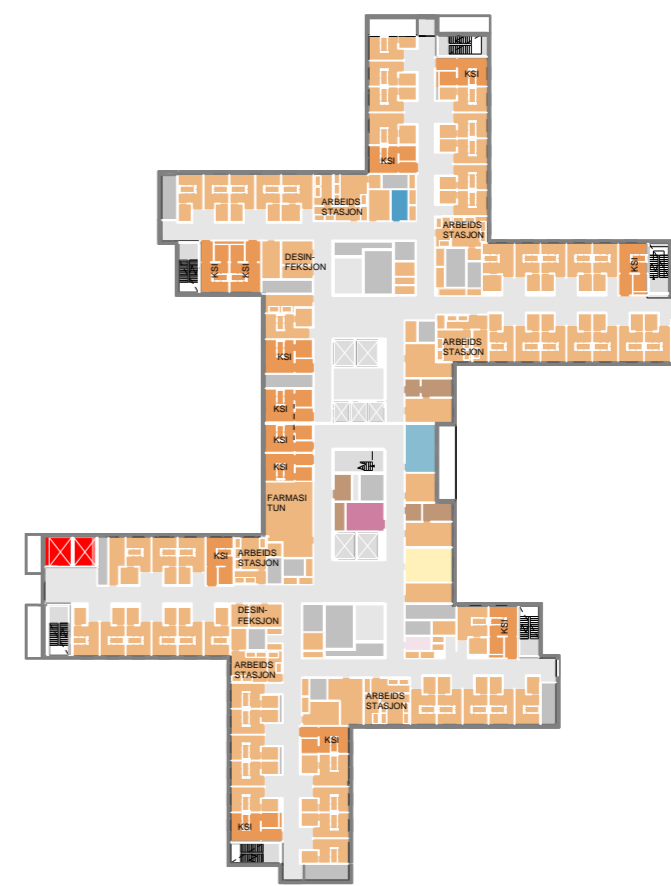
Plan 02	15
Plan 03	3
Plan 04	6
Plan 05	12
Plan 06	11
Plan 07	13
Plan 08	11
Plan 09	8
Plan 10	10
<b>Totalt</b>	<b>89</b>



PLAN 05



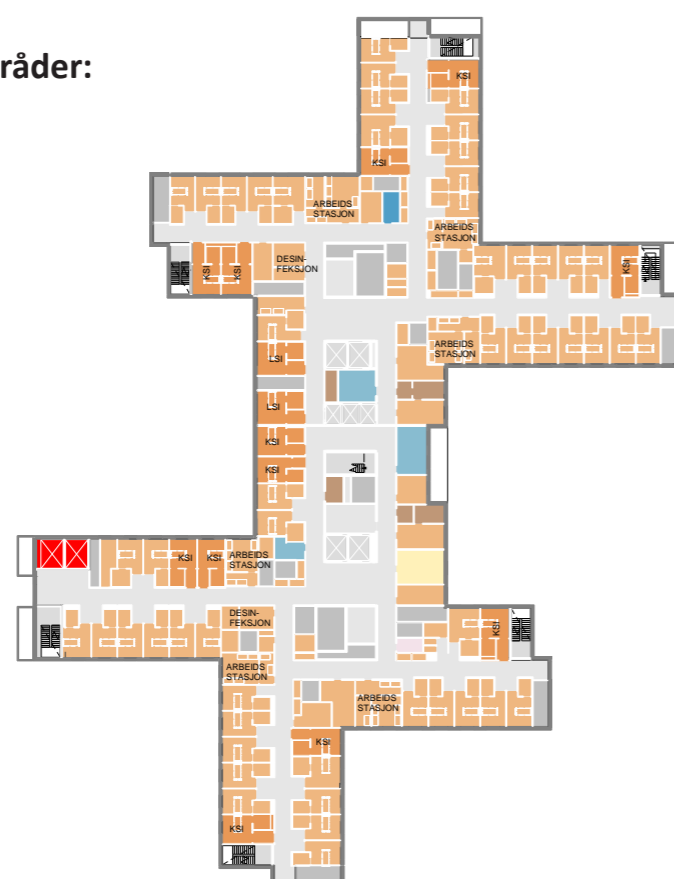
PLAN 06



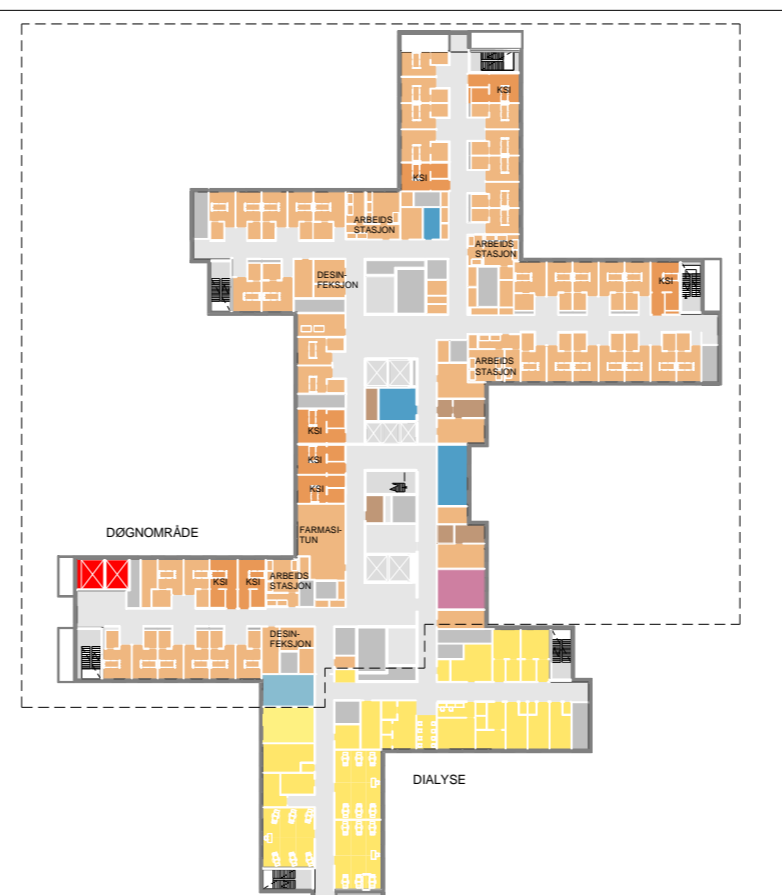
PLAN 07

#### Luftmitteisolater i døgnområder:

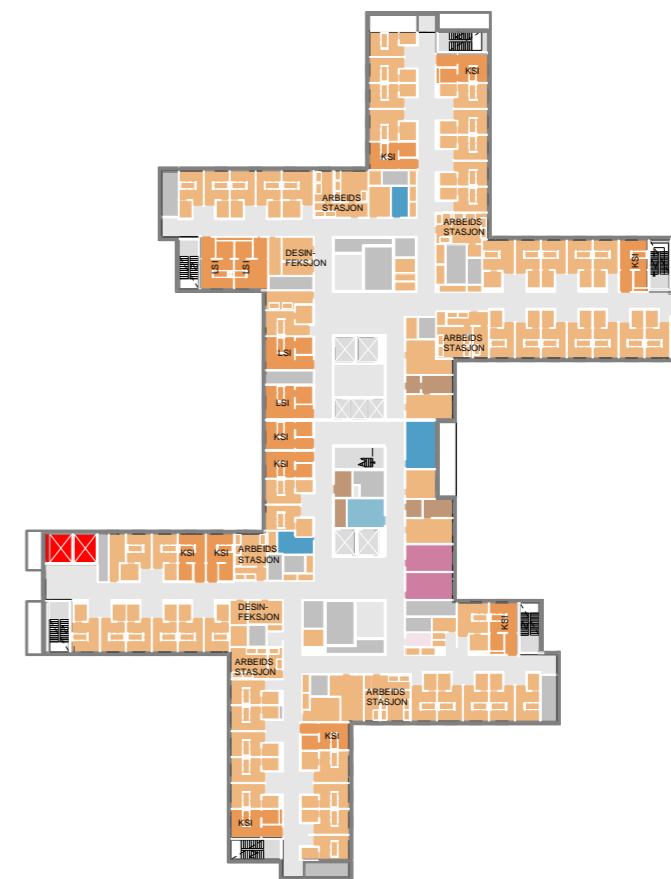
Plan 02	12
Plan 05	2
Plan 06	2
Plan 08	2
Plan 10	4
<b>Totalt</b>	<b>22</b>



PLAN 08



PLAN 09

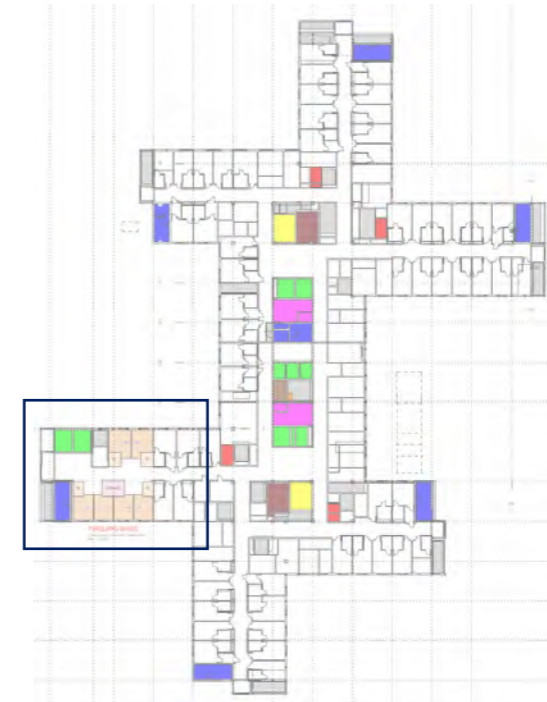


PLAN 10

FORELØPIGE SKISSER

# Døgnområder

## Foreløpig skisse, cluster intermediær senger



FORELØPIGE SKISSER