

Kostnad per pasient (KPP) 2020-data

Kostnad pr sykehusopphold

Overordnet oversikt

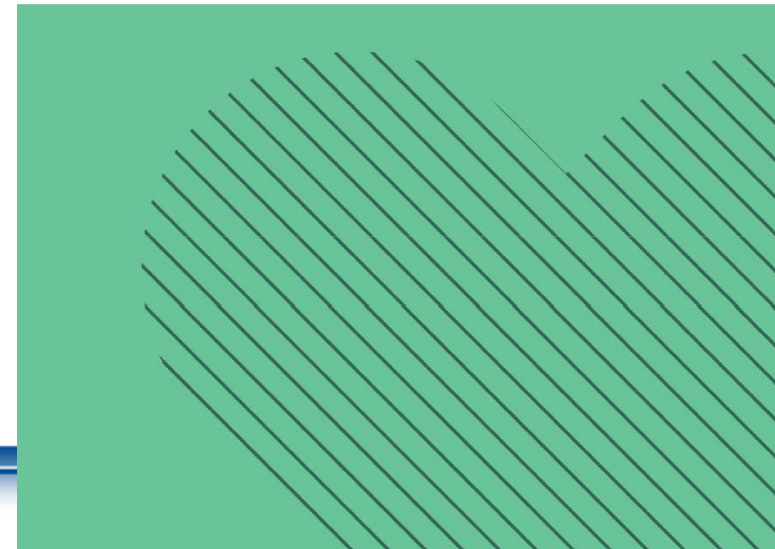
Nasjonal KPP spesifisering



 Helsedirektoratet

Revidert versjon
Nasjonal spesifisering for
KPP-modellering – psykisk
helsevern og TSB
Begreper og metoder

Rapport
IS-2756



«Oppdrag KPP» – hva er utgangspunktet

- Krav fra Helsedirektoratet om å rapportere kostnader per pasient.
- Nasjonale rapporteringskrav på *hvilke* kostnader som skal inkluderes.
- NPR-melding som basis og kobles med andre systemer
- Bruker tidsregistreringer som finnes i de ulike systemene
- Rapporteres hvert år når regnskapet og aktivitetsregistreringer er ferdig
- Helsedirektoratet har nå bedre muligheter til å kontrollere og kvalitetssikre på mer detaljerte data.
- Kan avdekke svakheter i modellene, feilregistreringer etc

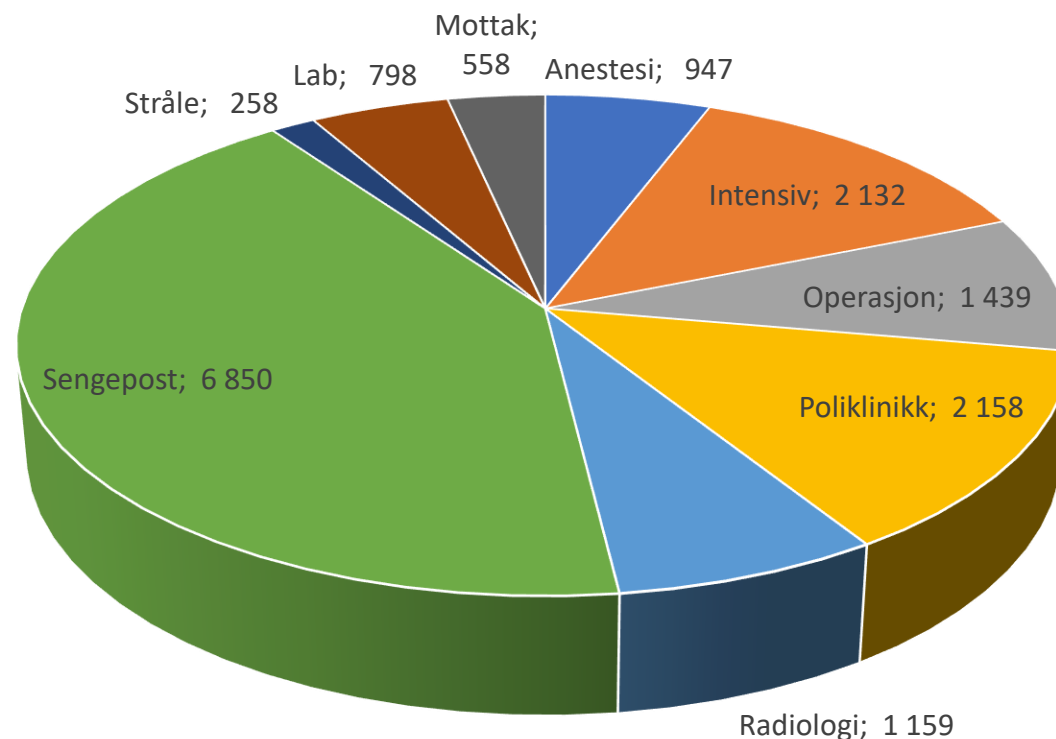
Overordnet mål med KPP i OUS

- Godkjenning av KPP til nasjonal rapportering
 - Grunnlag for å få til endringer i DRG-systemet og annen finansiering
 - OUS sin KPP modell godkjent av Hdir i 2017
- Kunne vise variasjon og spredning i kostnad pr sykehusopphold
- Fokus på pasienten ikke organisasjonsstruktur.

Kostnadsgrunnlag 2020 til Hdir – fra sum driftskostnader til grunnlag for KPP

Sum Driftskostnader 2020 i mrd	24,3
<i>Herav</i>	
Forskning	2,2
Kapitalkostnader/husleie	0,9
Poliklinisk lab/rad	1,5
Prehospital/pasienttransport	1,5
Eksklusjoner (ØM mv)	1,6
Kjøp av helsetjenester	0,3
Totalt Ekskluderes	8,0
Til fordeling KPP-somatikk	14,2
Til fordeling KPP-psykisk helse/TSB	2,6

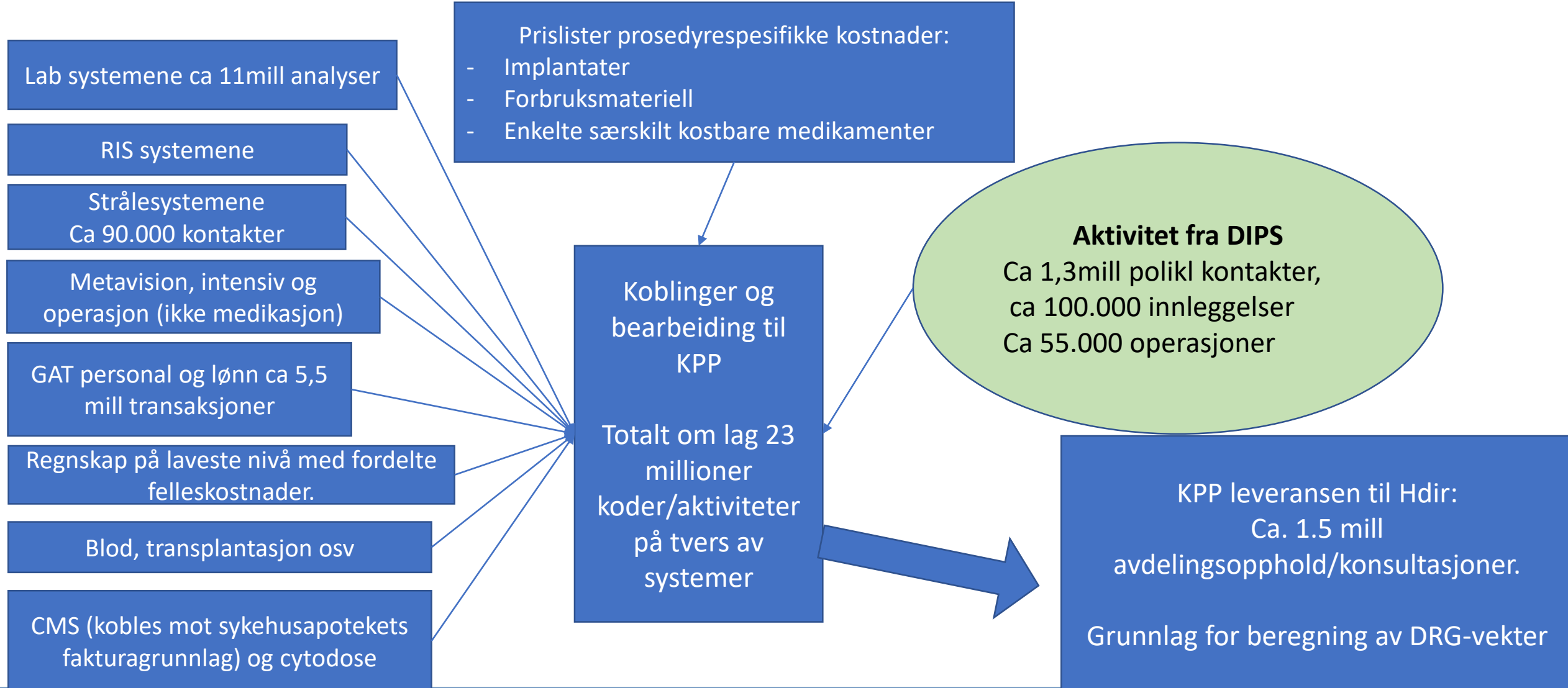
KPP fordelinger 2020 Totalt i millioner



KPP-modellen i OUS

- Kostnadene er genereres ut fra faktisk registrerte tider og koder. Blir ikke bedre enn registrerte data.
- Viser spredningen og eventuelle subpopulasjoner innenfor DRG-ene.
- Fleste HF bruker nøkler til fordeling
- Sammenligning mellom foretak er krevende.
- Løsningen inneholder mye sensitive data, og er derfor tilgjengelig kun for få brukere. En mindre, anonymisert, versjon tilpasses for økonomene.

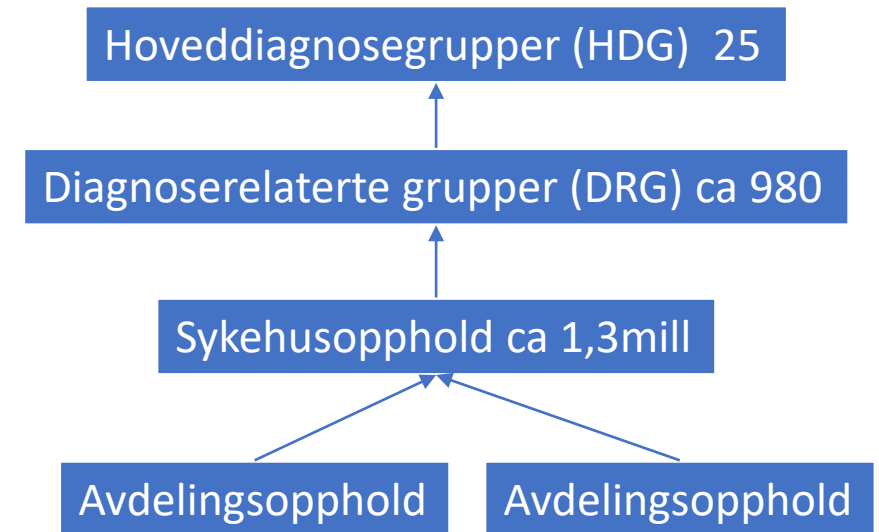
Kilder og koblinger



25 hoveddiagnose-grupper (HDG) i hovedsak organrelatert

HDG deles videre i ca 980 DRG-
grupper

ca 90 innen PHV
ca 890 somatikk



DRG-grupper

- Hovedtilstand og evt bi-tilstander
- Prosedyrekoder
- Kjønn
- Alder
- Fødselsvekt for nyfødte
- Varighet

Eksempler innen «sykdommer i åndedretsorganene»

DRGKod	DRGNavn
475A	Sykdommer i åndedretsorganer med ventilasjonsstøtte
475B	Sykdommer i åndedretsorganer med PEEP support
475O	Sykdommer i åndedretsorganer med ventilasjonsstøtte, dagmedisins
702O	Endoskopi av nedre luftveier
75O	Større thoraxoperasjoner, dagkirurgisk behandling
77O	Op på åndedrettssystemet ITAD, dagkirurgisk behandling
804P	Lokale intervensjoner i toraks
804R	Lungefunksjonsundersøkelse
851D	Poliklinisk ekstern strålebehandling ved lungekreft
856D	Poliklinisk medikamentell behandling av lungekreft

Eksempler på resultat - De 15 DRG-er med høyest kostnader samlet

SHO_DRG	DRG_NAVN	Total	Antall	Liggedøgn	KPO
483	Tracheostomi ekskl for sykd i ansikt, munnhule eller hals	473 140 984	232	7 427	2 039 401
104D	Kateterbasert implantasjon av hjerteklaff	220 604 170	661	2 436	333 743
104B	Operasjoner på flere hjerteklaffer eller en hjerteklaffoperasjon m/bk	164 466 340	489	3 674	336 332
391	Frisk nyfødt	161 091 368	6 525	16 140	24 688
110	Større kardiovaskulære op m/bk	136 902 472	284	2 273	482 051
480	Levertransplantasjon	134 723 806	82	2 543	1 642 973
112A	Annen perkutan kardiovaskulær prosedyre	132 637 223	1 414	3 754	93 803
373	Vaginal fødsel u/bk	132 338 809	5 038	13 951	26 268
1A	Intrakraniell operasjon for svulst i sentralnervesystemet	131 218 257	513	2 968	255 786
148	Større operasjoner på tynntarm & tykktarm m/bk	126 206 452	357	4 397	353 519
481B	Allogen stamcelletransplantasjon > 17 år	120 041 482	122	4 197	983 947
302	Nyretransplantasjon	114 939 427	231	2 968	497 573
12	Degenerative sykdommer i nervesystemet	105 152 849	840	2 506	125 182
82	Svulster i åndedrettssystemet	100 839 344	762	3 823	132 335
1B	Annen intrakraniell vaskulær operasjon	99 735 001	269	1 989	370 762
	Sum for de 15 DRG-ene med høyest kostnad	2 354 037 985	17 819	75 046	
	Totalt	14 103 035 401	1 038 288	387 729	

De mest kostbare enkeltoppholdene

DRG_kode_og_navn	KPO	Sum of Ant	Sum of Inntek
442 Operasjoner etter skade ITAD m/bk	11 083 317	132	540 715
480 Levertransplantasjon	9 512 157	102	1 724 359
389B Nyfødt, fødselsvekt minst 2500 g, med multiple problemer	8 665 448	292	459 177
483 Tracheostomi ekskl for sykd i ansikt, munnhule eller hals	7 254 690	97	1 333 636
388A Nyfødt, fødselsvekt 1500-2499g eller annen immaturitet, med multiple problemer	6 856 917	217	714 062
480 Levertransplantasjon	6 811 927	114	1 772 585
484 Kraniotomi ved signifikant multitraume	6 741 141	105	557 327
389B Nyfødt, fødselsvekt minst 2500 g, med multiple problemer	6 474 815	282	599 837
483 Tracheostomi ekskl for sykd i ansikt, munnhule eller hals	6 202 227	128	1 405 976
388A Nyfødt, fødselsvekt 1500-2499g eller annen immaturitet, med multiple problemer	6 155 499	314	818 552
483 Tracheostomi ekskl for sykd i ansikt, munnhule eller hals	6 069 595	211	1 735 522
483 Tracheostomi ekskl for sykd i ansikt, munnhule eller hals	6 048 213	132	1 422 051
417N Sepsis ved sykdommer i HDG 18 0-17 år	5 910 890	89	373 620
481B Allogen stamcelletransplantasjon > 17 år	5 509 648	113	1 195 522
483 Tracheostomi ekskl for sykd i ansikt, munnhule eller hals	5 321 860	53	1 333 636

De mest kostbare enkeltoppholdene utenom transplantasjoner og tracheostomier

DRG_kode_og_navn	KPO	Sum of Ant	Sum of Inntek
442 Operasjoner etter skade ITAD m/bk	11 083 317	132	540 715
389B Nyfødt, fødselsvekt minst 2500 g, med multiple problemer	8 665 448	292	459 177
388A Nyfødt, fødselsvekt 1500-2499g eller annen immaturitet, med multiple problemer	6 856 917	217	714 062
484 Kraniotomi ved signifikant multitraume	6 741 141	105	557 327
389B Nyfødt, fødselsvekt minst 2500 g, med multiple problemer	6 474 815	282	599 837
388A Nyfødt, fødselsvekt 1500-2499g eller annen immaturitet, med multiple problemer	6 155 499	314	818 552
417N Sepsis ved sykdommer i HDG 18 0-17 år	5 910 890	89	373 620
389B Nyfødt, fødselsvekt minst 2500 g, med multiple problemer	5 288 205	97	398 894
389A Nyfødt, fødselsvekt minst 1500 g, med større operasjon	5 267 788	79	678 875
1E Annen kraniotomi unntatt ved traume	4 725 297	84	595 193
154A Større operasjoner på spiserør, magesekk & tolvf. > 17 år m/bk	4 568 650	252	744 338
386N Nyfødt, fødselsvekt under 1000 g	4 346 878	144	1 213 249
389A Nyfødt, fødselsvekt minst 1500 g, med større operasjon	4 197 001	132	891 874
389B Nyfødt, fødselsvekt minst 2500 g, med multiple problemer	3 993 606	139	567 686

Pasienter fra andre regioner fordelt på HDG

Tabellen viser:

1) Kostnad per opphold, gruppert per hoveddiagnose-gruppe, for pasienter fra andre regioner

2) Beregnet inntekt gitt 100 % DRG-finansiering

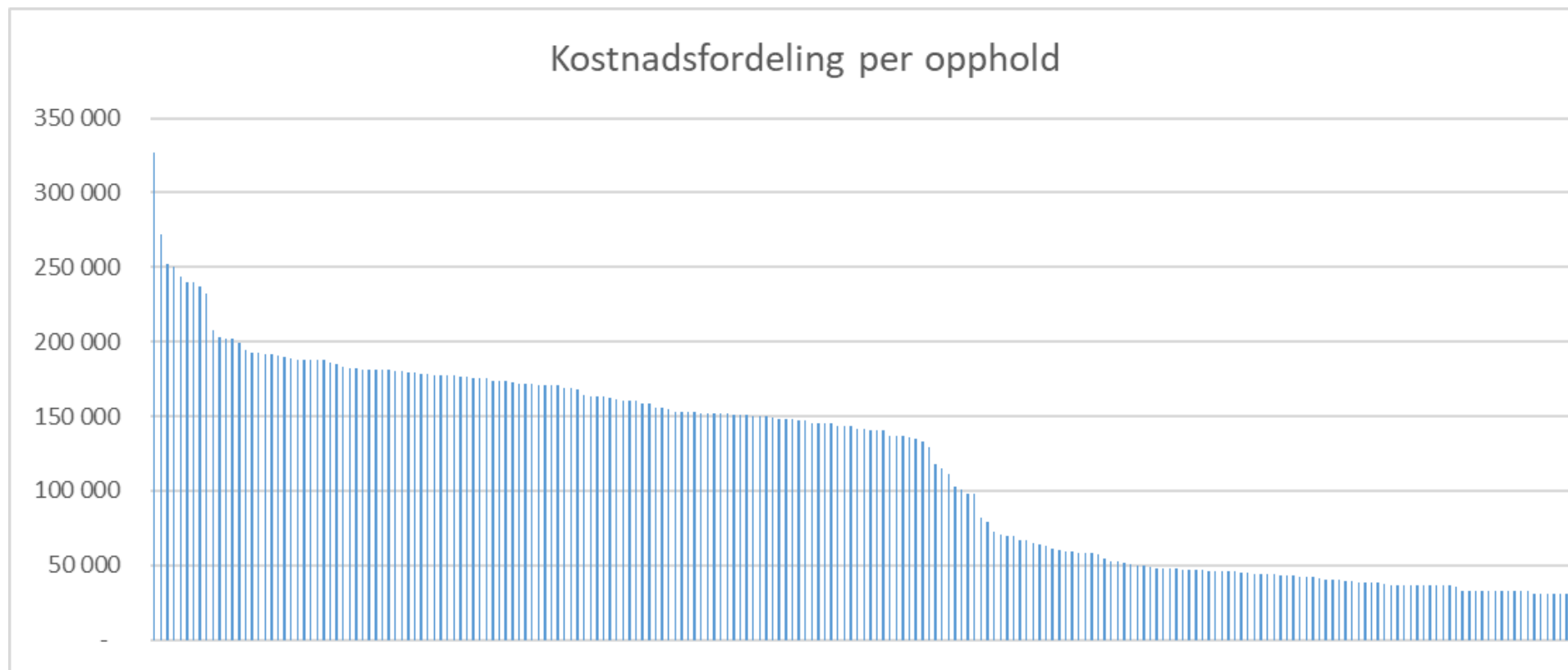
3) Forskjell mellom kostnad per opphold og beregnet inntekt gitt 100 % DRG-finansiering

Hoveddiagnosegruppe	Kostnader andre regioner	Inntekter 100% ISF andre regioner	Forskjell inntekt - kostnad
Totalsum	1 052 056 365	772 527 953	-26,6 %
01 Sykdommer i nervesystemet	97 800 854	73 488 204	-24,9 %
02 Øyesykdommer	13 470 915	7 024 030	-47,9 %
03 Øre-, nese og halssykdommer	35 685 750	22 715 400	-36,3 %
04 Sykdommer i åndedretsorganene	66 755 216	50 145 995	-24,9 %
05 Sykdommer i sirkulasjonsorganene	186 693 156	144 644 889	-22,5 %
06 Sykdommer i fordøyelsesorganene	57 261 844	32 798 720	-42,7 %
07 Sykdommer i lever, galleveier og bukspyttkjertel	110 181 662	91 237 633	-17,2 %
08 Sykdommer i skjellett-muskelsystemet og bindevev	102 715 094	63 805 297	-37,9 %
09 Sykdommer i hud og underhud	10 836 636	7 203 449	-33,5 %
10 Indresekretoriske, ernærings- og stoffskiftesykd	13 756 304	9 539 166	-30,7 %
11 Nyre- og urinveissykdommer	113 083 136	88 426 932	-21,8 %
12 Sykdommer i mannlige kjønnsorganer	10 832 171	7 304 010	-32,6 %
13 Sykdommer i kvinnelige kjønnsorganer	16 834 473	11 856 396	-29,6 %
14 Sykdommer under svangerskap, fødsel og barsel	4 848 601	3 904 233	-19,5 %
15 Nyfødte med tilstand oppstått i perinatalperioden	22 958 264	18 841 621	-17,9 %
16 Sykd. i blod, bloddannende organer og immunapp.	8 858 002	4 949 271	-44,1 %
17 Myeloproliferative sykd. og lite diff. Svulster	71 909 631	65 033 193	-9,6 %
18 Infeksiøse og parasittære sykdommer	9 015 277	5 737 325	-36,4 %
19 Psykiske lidelse og rusproblemer	17 794 991	15 321 502	-13,9 %
21 Skade, forgiftninger og toksiske effekter av medikament	29 275 405	13 199 008	-54,9 %
22 Forbrenninger	285 528	116 993	-59,0 %
23 Faktorer som påvirker helsetilstanden - andre kontakter	11 027 697	3 107 249	-71,8 %
30 Sykdommer i bryst	4 446 283	2 955 872	-33,5 %
40 Kategorier på tvers av flere hoveddiagnosegrupper	28 234 516	23 212 132	-17,8 %
99 Kategorier utenom hoveddiagnose	7 494 958	5 959 434	-20,5 %

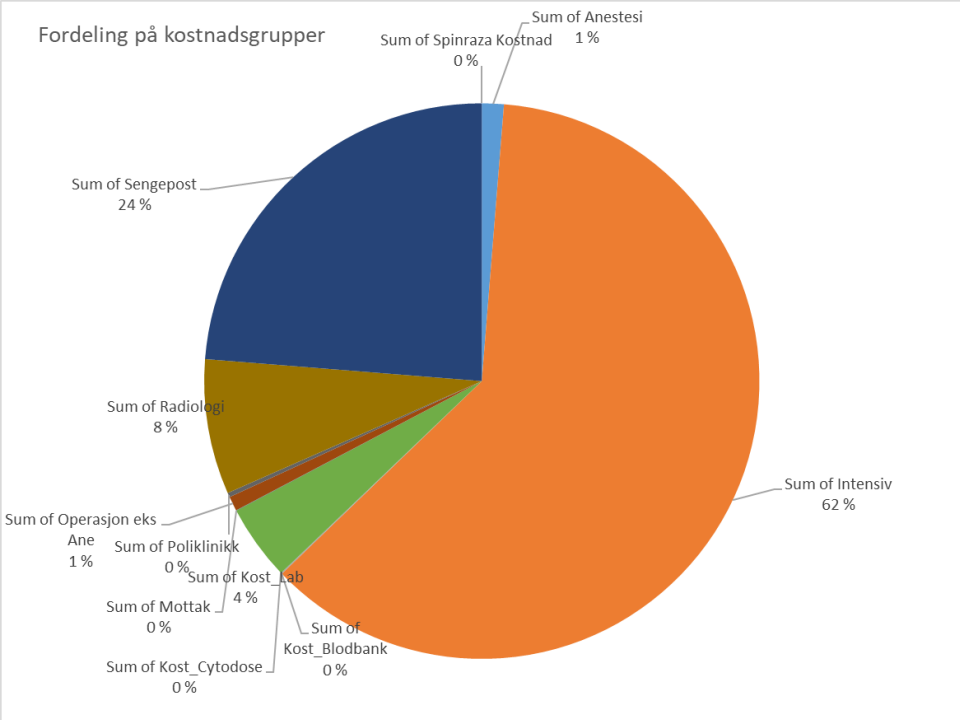
- Live demo

5700 Innsetting eller bytte av nevrologisk stimuleringsutstyr, dagkirurgisk behandling

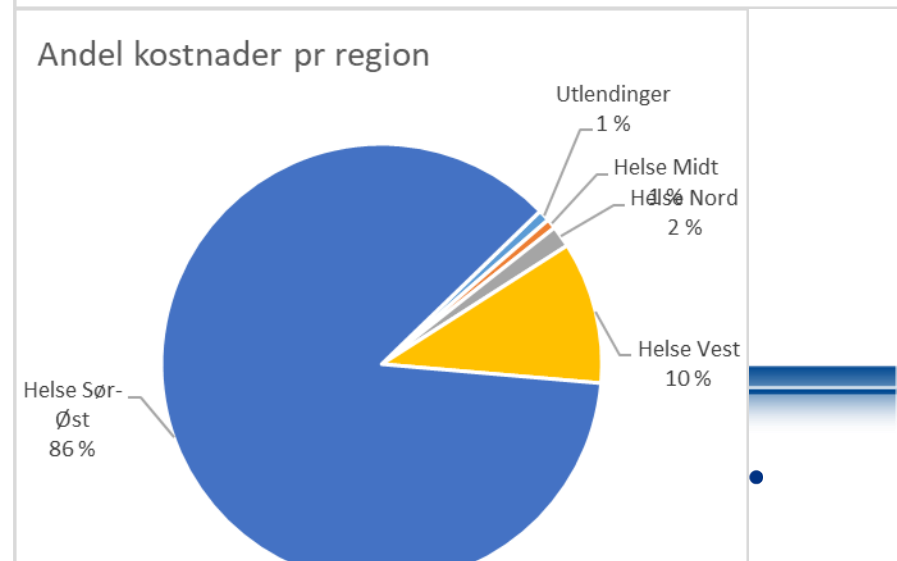
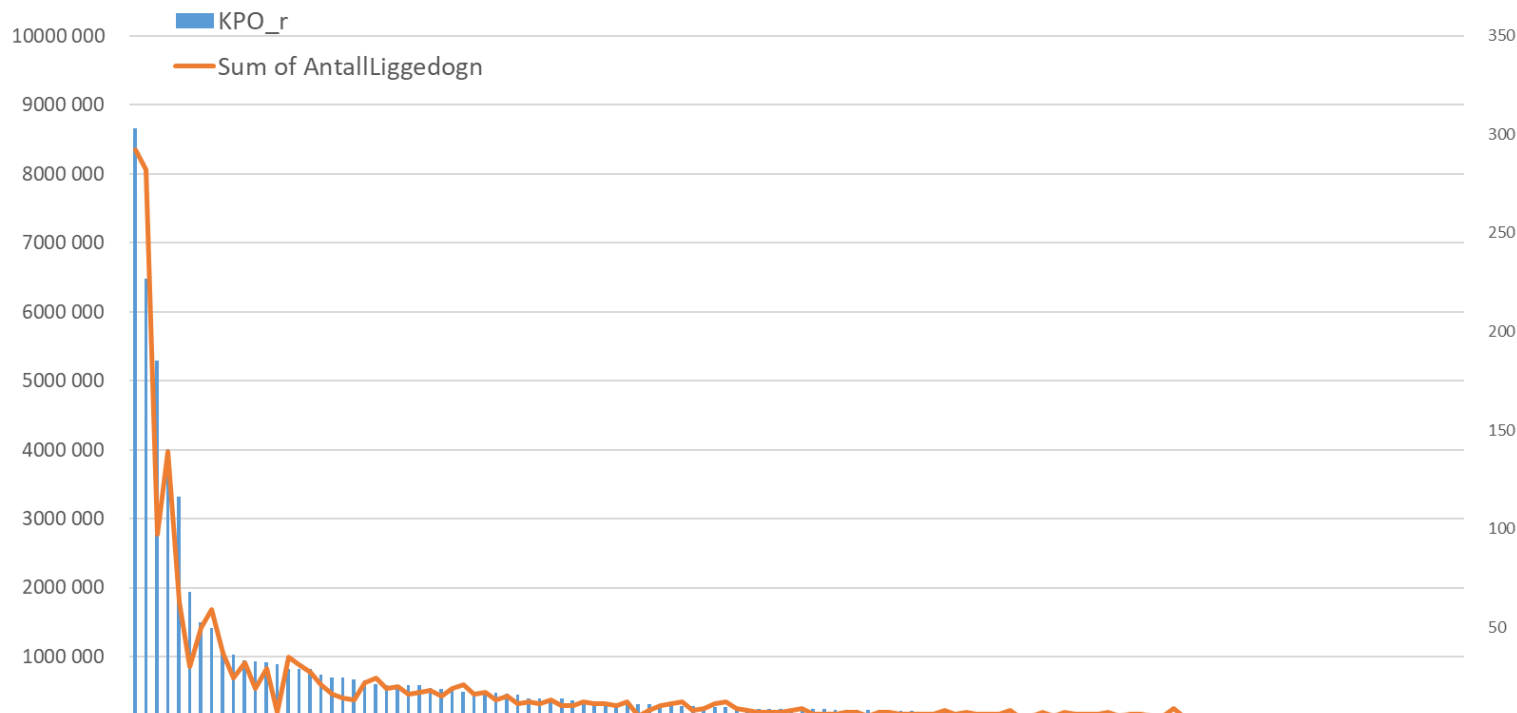
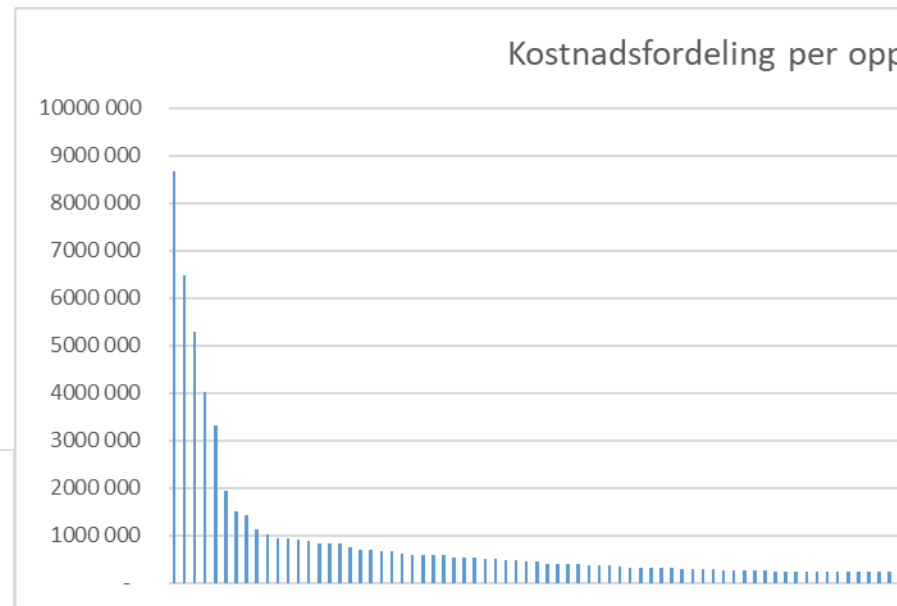
Verdier	
KPO	117 559
Sum of AntallLiggedogn	-
Sum of Total	25 627 934
Sum of Inntekter 100% ISF	15 824 395
Distinctcount Sykehusopphold_id	218



389b Nyfødt, fødselsvekt minst 2 multiple problemer



Verdier	
KPO	564 288
Sum of AntallLiggedogn	2 144
Sum of Total	68 843 076
Sum of Inntekter 100% ISF	25 538 024
Distinctcount Sykehusopphold_id	122



302 Nyretransplantasjon

Verdier	
KPO	497 573
Sum of AntallLiggedogn	2 968
Sum of Total	114 939 427
Sum of Inntekter 100% ISF	115 620 191
Distinctcount Sykehusopphold_id	231

