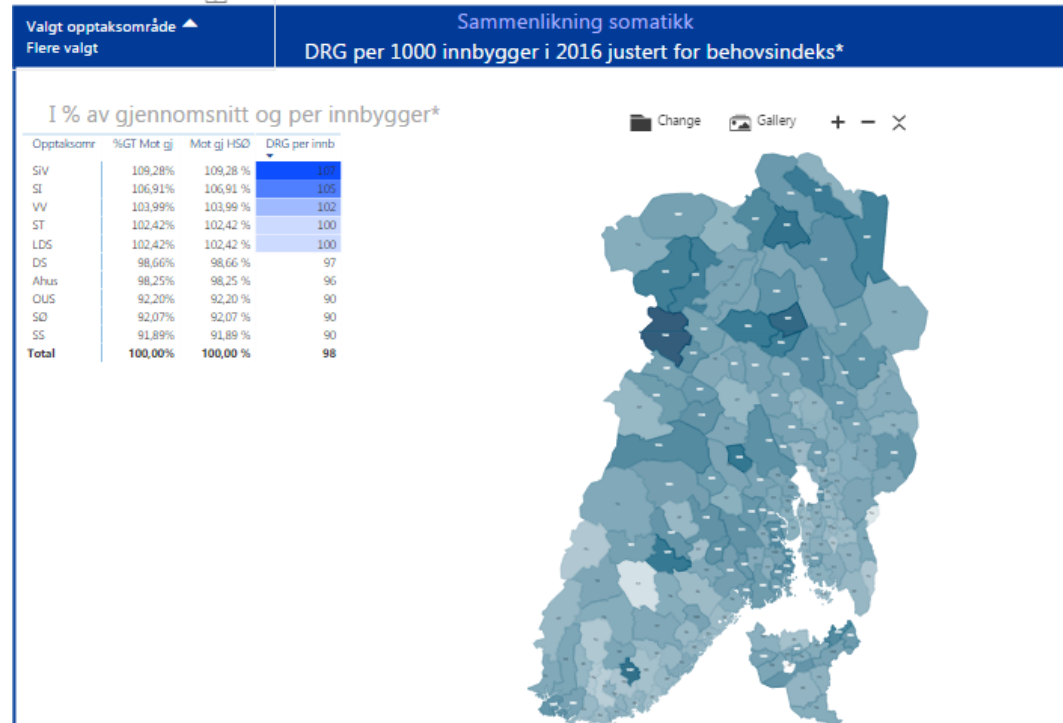


«Styringsinformasjon samhandling» hvordan bruke og forstå data ?



Veiledning til bruk av analyse «guide»

«Guide for analyser av styringsinformasjon samhandling» er utviklet som et resultat av erkjennelsen av at data må settes i et system og gi en bedre forståelse av ulikheter mellom helseforetak, opptaksområder og kommuner/bydeler.

Det skal utarbeides en «guide» for hvert av de tre tjenesteområdene: Somatikk, psykisk helsevern og tverrfaglig spesialisert behandling(Rus). Denne presentasjonen viser «guiden» for somatikk.

Ta kontakt på mail med Lars Rønning dersom du har kommentarer eller spørsmål til modellen; lars.ronning@helse-sorost.no

Figuren viser 3 nivå på styringsdata samhandling

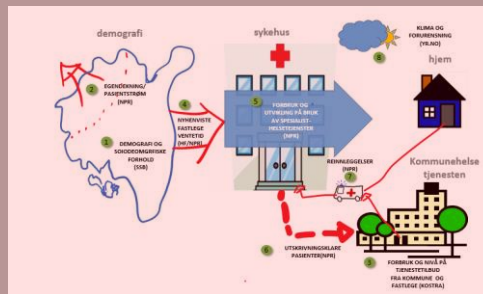
«VG»

Under utvikling

1. «Rådmannsrapport»

Oversikts perspektiv

2. Analysemodell



Bred analyse for å forstå bakenforliggende drivere for variasjon

3. Fagrapporter

Min kommune

Sammenlikning

Somatikk
PHV/TSB
Reinnleggelser

Somatikk
PHV/TSB
Reinnleggelser

Denne presentasjonen er en enkel «guide» på hvordan analysere data ned på kommunenivå

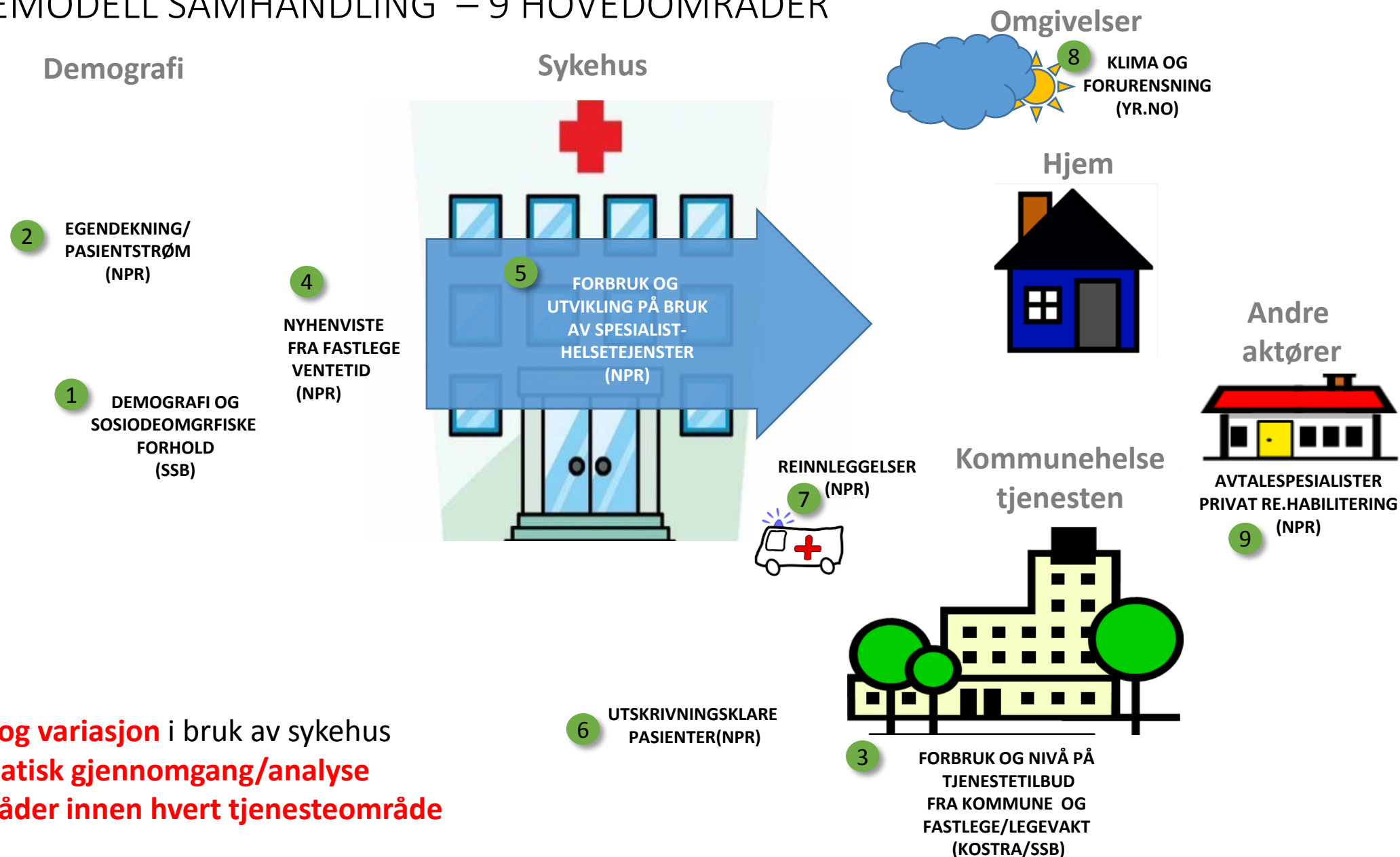
Roman

Bibliotek

WEB rapporter
I dag

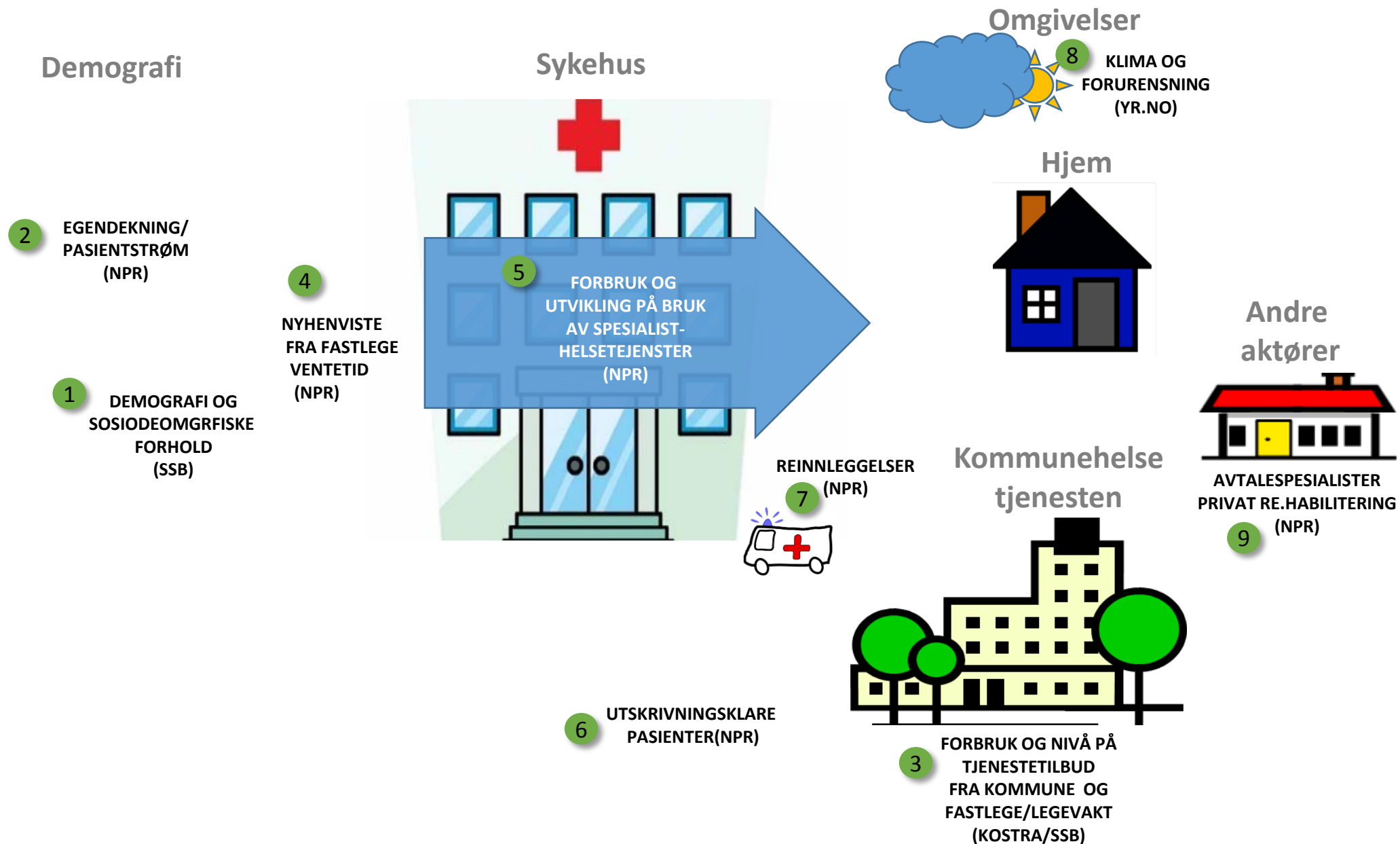
Magasinet

ANALYSEMODELL SAMHANDLING – 9 HOVEDOMRÅDER



Modellen kan bidra til

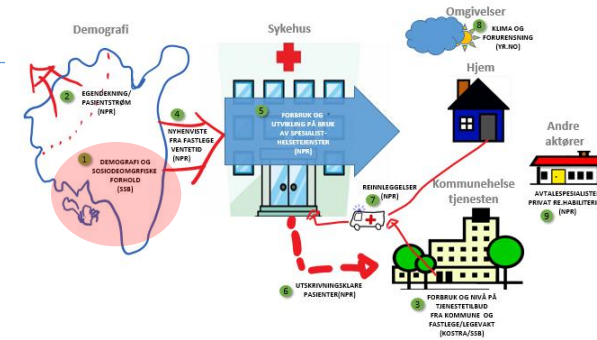
økt forståelse av nivå og variasjon i bruk av sykehus
ved å gjøre **en systematisk gjennomgang/analyse**
av **sentrale hovedområder innen hvert tjenesteområde**



1. DEMOGRAFI OG SOSIODEMOGRAFISKE FORHOLD (SSB)

Hvor:

Sammenlikning somatikk Side 3
Min kommune side 10



Behovsindeks 2016

Behovsindeksen er utarbeidet på grunnlag av nasjonale beregninger og brukes av alle regioner (på noe ulikt vis) for å finansiere helseforetakene (basis ramme)

Behovsindeksen utarbeides for tjensteområdene; somatikk, psykisk helsevern og tverrfaglig spesialisert rusbehandling.

i 2017 er ca 20 MRD i basisramme fordelt meg grunnlag i behovsindeksen.

Indeksen oppdateres hvert år og kalkuleres ned på kommune/bydelnivå.

Den har to komponenter; alder (ca 65%) og sosiale forhold (ca 35%)

Indeksen brukes til å justere antall innbyggere i kommunen slik at man i større grad skal kunne sammeligne forbruk målt per 1 000 innbygger på tvers av kommuner. (se tabellen til høyre)

Opptaksomr	Innbyggere	Innbyggere just.	Behovs_indeks
SI	377680	431181	1,14
ST	172494	194637	1,13
SØ	289195	317206	1,10
SIV	229066	245737	1,07
SS	298486	306231	1,03
VV	482668	466369	0,97
Ahus	521547	486885	0,93
DS	137652	124329	0,90
OUS	266952	236202	0,88
LDS	144990	111949	0,77
Total	2920730	2920725	1,00

Lage Egen rapport på ssb data (framskriving) Demografidata . NY fil

Drill down på SiV opptaksområde

Opptaksomr	Innbyggere	Innbyggere just.	Behovs_indeks
SiV	229066	245737	1,07
Lardal	2474	2842	1,15
Tjøme	4971	5629	1,13
Larvik	43867	49671	1,13
Holmestrand	10741	12144	1,13
Hof	3163	3487	1,10
Horten	27178	29719	1,09
Sandefjord	63414	66821	1,05
Nøtterøy	21621	22503	1,04
Tønsberg	42276	43637	1,03
Re	9361	9284	0,99
Total	229066	245737	1,07

2. EGENDEKNING/ PASIENTSTRØM

Hvor:
Min kommune somatikk
Side 11, 12, 13 og 14

Opptaksomr. Ahus DS LDS OUS SI SiV SS ST SØ VV

Inn til sykehus Ikke req Planlagt Ø-help

DRG type Kirurgiske... Medisinske... Øvrige DRG

År 2014 2015 2016 2017

Kommune Velq alle Asker Bærum Drammen Flesberg Flå Gol Hemsedal Hol Hole Hurum Jevnaker Kongsberg Krødsherad Lier Modum

Alder som 0-9 år 10-19 år 20-39 år 40-59 år 60-69 år 70-79 år 80 år + Uoppgitt

Omsorgsnivå (Tom) Døgnopph... Dagbehand... Poliklinisk

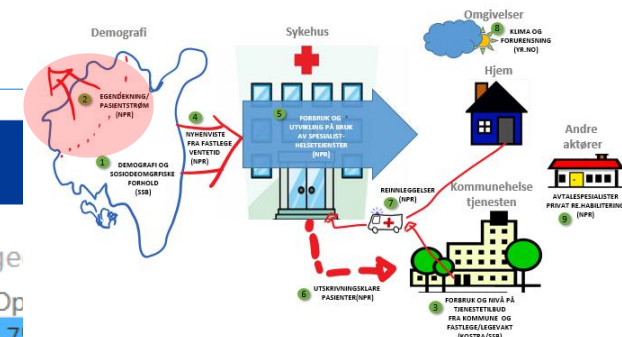
UKP Ikke UKP UKP - med liggedøgn UKP - uten liggedøgn

Valgt kommune ▲
Flere valgt

Min kommune somatikk
Pasientstrøm

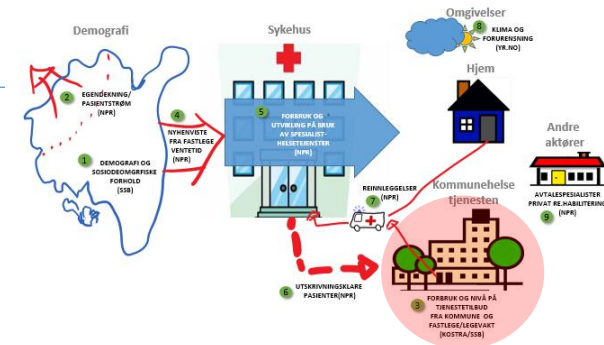
Pasientstrøm - DRG - Opphold - Ligge

SH_NAVN_LANG	DRG	%GT DRG	Opph.	%GT Op		
Vestre Viken HF	95 211	72,07%	455361	7		
Oslo universitetssykehus HF	26 512	20,07%	97401	16,17%	40 347	13,60%
Martina Hansens hospital	2 949	2,23%	15383	2,55%	3 545	1,20%
Sykehuset i Vestfold HF	1 379	1,04%	7365	1,22%	3 089	1,04%
Private sykehus	1 145	0,87%	7232	1,20%	1 585	0,53%
Lovisenberg Diakonale sykehus	844	0,64%	4009	0,67%	1 071	0,36%
Sunnaas sykehus HF	818	0,62%	862	0,14%	6 063	2,04%
Diakonhjemmet Sykehus	518	0,39%	2853	0,47%	951	0,32%
Sykehuset Innlandet HF	480	0,36%	2002	0,33%	1 234	0,42%
Akershus universitetssykehus HF	436	0,33%	2337	0,39%	773	0,26%
Helse Bergen HF	368	0,28%	1399	0,23%	588	0,20%
Sykehuset Telemark HF	340	0,26%	1950	0,32%	492	0,17%
St. Olavs Hospital HF	300	0,23%	1163	0,19%	584	0,20%
Sørlandet sykehus HF	172	0,13%	609	0,10%	399	0,13%
Sykehuset Østfold HF	146	0,11%	542	0,09%	269	0,09%
Helse Førde HF	105	0,08%	315	0,05%	303	0,10%
Helse Stavanger HF	57	0,04%	208	0,03%	81	0,03%
Universitetssykehuset i Nord-...	55	0,04%	284	0,05%	120	0,04%
Betanien hospital Skien	44	0,03%	190	0,03%	86	0,03%
Helse Møre og Romsdal HF	44	0,03%	196	0,03%	86	0,03%
Revmatismesykehuset Lilleha...	40	0,03%	132	0,02%	234	0,08%
Nordlandssykehuset HF	29	0,02%	149	0,02%	80	0,03%
Totalt	132 111	100,00%	602388	100,00%	296 628	100,00%



3. FORBRUK OG NIVÅ PÅ TJENESTETILBUD FRA KOMMUNE OG FASTLEGE (KOSTRA)

Hvor:
Under arbeid



4. NYHENVISTE FRA FASTLEGE OG VENTETID

Hvor:

Nyhenviste

Min kommune somatikk
Side 9, 13 og 15

Sammenlikning somatikk
Side 7

Ventetid
under arbeid

HELSE SØR-ØST
STYRINGSINFORMASJON SAMHANDLING

Valgt opptaksområde: Sykehuset i Vestfold

HF/sykehus

Opptaksområde

- Ahus
- DS
- LDS
- OUS
- SI
- SIV
- SS
- ST
- SØ
- VV

HF/sykehus

- Select All
- AHUS HF
- BHS
- DS
- HF HMN
- HF HN

Fagområde

- Anestesiologi
- Annet
- Barnekirurgi (unde...)
- Barnesykdommer
- Blodsykdommer (...)
- Endokrinologi
- Fordøyelsessykdo...
- Fysikalsk medisin ...
- Gastroenterologis...
- Generell indremed...
- Generell kirurgi

Kommune

- Select All
- Hof
- Holmestrand
- Horten
- Lardal
- Larvik
- Nøtterøy

Kommunestørrelse innb.

- Select All
- 2: 2.000 - 4.999 in...
- 3: 5.000 - 9.999 in...
- 4: 10.000 - 19.999 ...
- 5: 20.000 - 29.999 ...
- 6: 30.000 - 49.999 ...

Sykehus i byen?

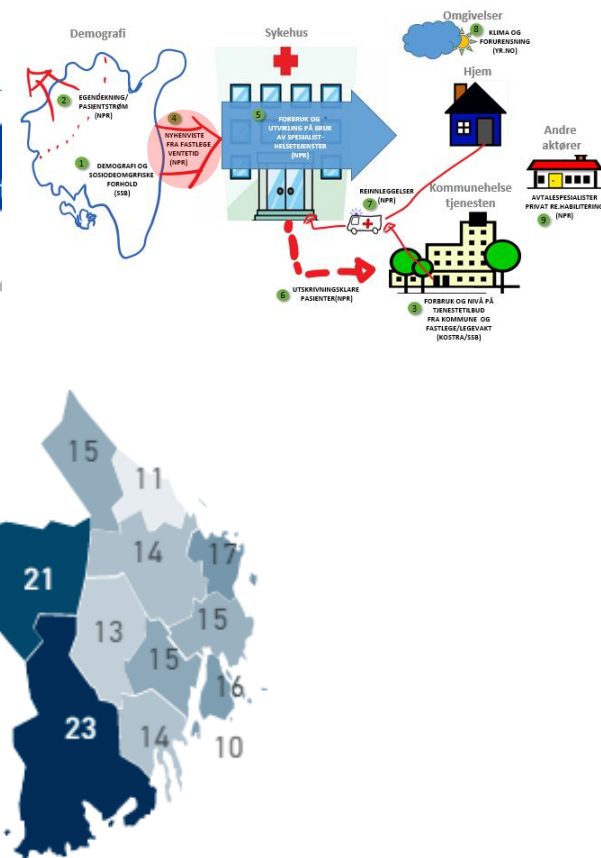
- Ikke sykehus
- Lokalsykehus
- Større sykehus

Sammenlikning somatikk
Nyhenviste per 1000 innbygger i 2016 justert

I % av gjennomsnitt og per innbygger*

Opptaksområde	%GT Nyhrv mot gj	Nyhrv mot gj HSØ	Nyhrv per innb
Sykehuset i Vestfold	100,00%	222,67 %	16
SIV uten samarbeid	108,09%	240,69 %	18
Larvik	140,89%	313,73 %	23
Lardal	131,76%	293,40 %	21
Horten	101,42%	225,84 %	17
Hof	93,31%	207,78 %	15
Tønsberg	91,02%	202,67 %	15
Re	85,30%	189,93 %	14
Holmestrand	67,74%	150,83 %	11
SIV Nøtterøy-Tjærne	91,43%	203,59 %	15
Nøtterøy	99,30%	221,11 %	16
Tjærne	59,98%	133,55 %	10
SIV Sandefjord	85,35%	190,04 %	14
Sandefjord	85,35%	190,04 %	14
Total	100,00%	222,67 %	16

*Antall innbygger i kommunen er justert for
behovsindeks Helse Sør-øst. Se forklaring side 2.

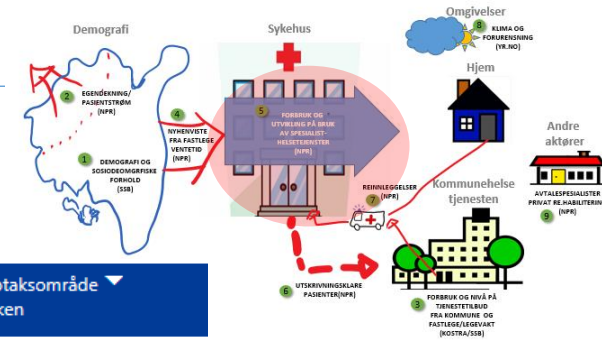


5. FORBRUK OG UTVIKLING PÅ BRUK AV SPESIALIST-HELSETEJENSTER

Hvor:

Min kommune somatikk:
Side 3, 7,8

Sammenlikning somatikk:
Side 4, 5 6 , 9 , 10 .11.12



Valgt kommune: Flere valgt
 Min kommune somatikk Aktivitet - DRG poeng
 Valgt opptaksområde: Vestre Viken

- Opptaksomr
- Velg a...
 - Ahus
 - DS
 - LDS
 - OUS
 - SI
 - SIV
 - SS
 - ST
 - SØ
 - VV
- HF / Sykehus
- Velg alle
 - (Tom)
 - AHUS HF
 - BHS
 - DS
 - HF HMN
 - HF HN
 - HF HV
 - LDS

- Kommune
- Velg alle
 - Asker
 - Bærum
 - Drammen
 - Flesberg
 - Flå
 - Gol
 - Hemsedal
 - Hol
 - Hole
 - Hurum
- Periode
- 06
 - 07
 - 08
 - 09
 - 10

- Inn til sykehus
- Ikke reg
 - Planlagt
 - Ø-help
- Alder som
- 0-9 år
 - 10-19 år
 - 20-39 år
 - 40-59 år
 - 60-69 år

Helse Sør-Øst

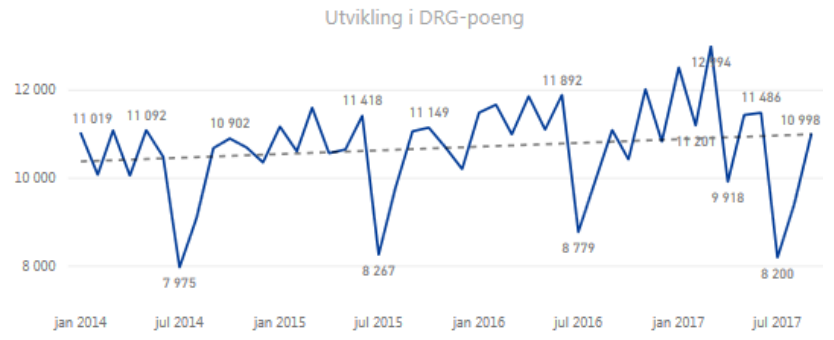
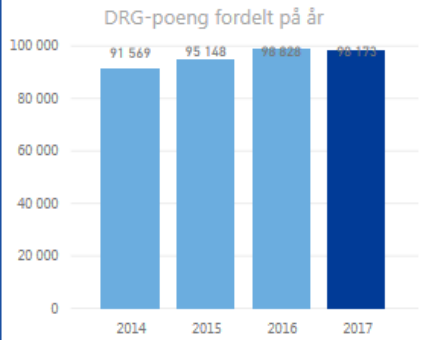
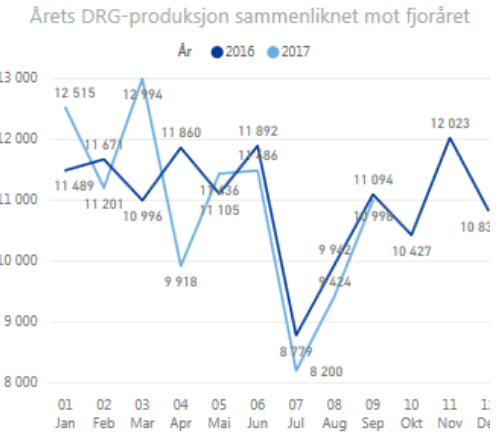
Omsorgsnivå	2014	2015	2016	2017	Endr 14 til 16	Endr 16 til 17
Poliklinisk	95 359	100 894	102 717	110 820	7,7 %	7,9 %
Dagbehandling	36 557	41 077	40 786	44 267	11,6 %	8,5 %
Døgnoophold	430 031	438 092	449 054	437 023	4,4 %	-2,7 %

Opptaksområde

Omsorgsnivå	2014	2015	2016	2017	Endr 14 til 16	Endr 16 til 17
Poliklinisk	14 762	16 349	16 719	18 081	13,3 %	8,1 %
Dagbehandling	6 482	7 120	6 455	6 781	-0,4 %	5,1 %
Døgnoophold	70 325	71 679	75 654	73 311	7,6 %	-3,1 %

Kommune

Omsorgsnivå	2014	2015	2016	2017	Endr 14 til 16	Endr 16 til 17
Poliklinisk	95 359	100 894	102 717	110 820	7,7 %	7,9 %
Dagbehandling	36 557	41 077	40 786	44 267	11,6 %	8,5 %
Døgnoophold	430 031	438 092	449 054	437 023	4,4 %	-2,7 %



6. UTSKRIVNINGSKLARE PASIENTER(NPR)

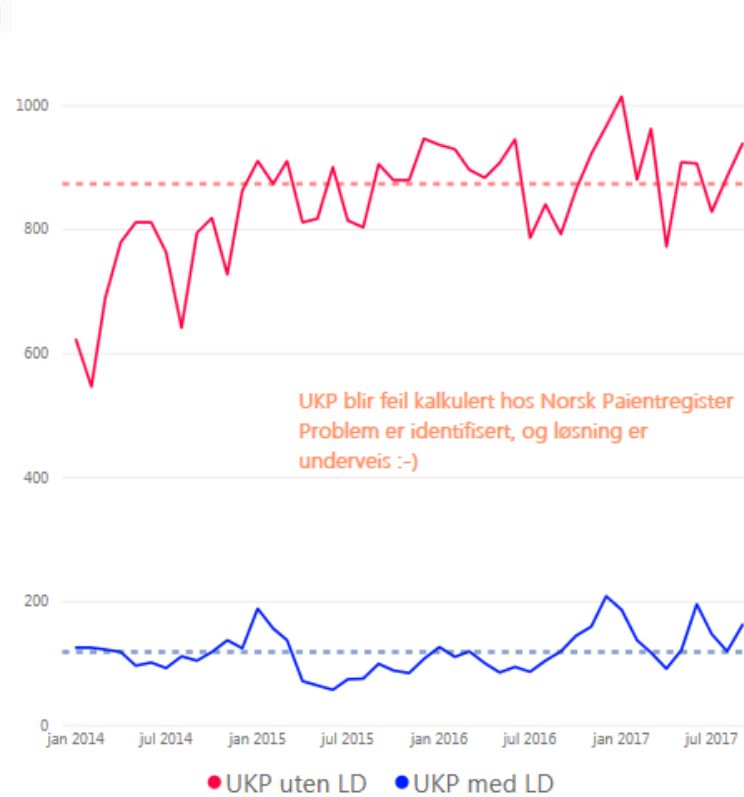
Hvor:
 Min kommune somatikk
 Side 4,5,6
 Sammenlikning somatikk
 Side 5

Valgt kommune ▼ Flere valgt
 Min kommune somatikk
 Utskrivningsklare pasienter med og uten liggedager
 Valgt opptaksområde ▲ Vestre Viken

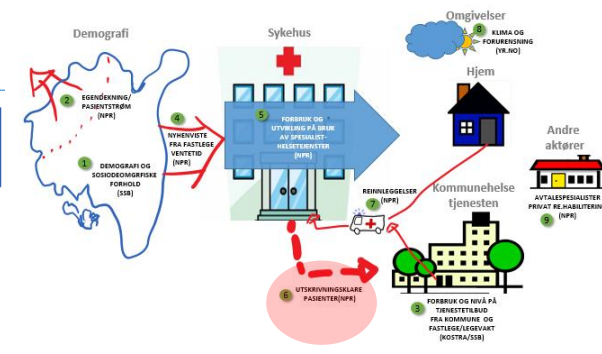
UKP i % av alle døgnopphold

Kommune	UKP opphold i %	UKP med LD	UKP uten LD
Asker	6.2 %	680	3252
Bærum	3.6 %	928	5197
Drammen	6.3 %	992	7216
Flesberg	1.0 %	11	353
Flå	5.1 %	9	106
Gol	6.4 %	54	340
Hemsedal	1.1 %	5	101
Hol	4.2 %	28	334
Hole	1.2 %	23	452
Hurum	7.7 %	104	1003
Jevnaker	1.5 %	22	681
Kongsberg	12.7 %	378	2964
Krødsherad	3.4 %	20	222
Lier	3.8 %	185	2276
Modum	2.2 %	57	1342
Nedre Eiker	12.2 %	468	2204
Nes (Buskerud)	3.0 %	24	348
Nore og Uvdal	4.2 %	26	396
Ringerike	8.0 %	553	3430
Rollag	1.1 %	4	189
Røyken	14.8 %	303	1221
Sande (Vestfold)	9.4 %	163	953
Sigdal	2.9 %	22	415
Svelvik	2.8 %	44	681
Øvre Eiker	5.7 %	226	2081
Ål	6.0 %	18	356
Totalt	6.2 %	5347	38113

Utskrivningsklare pasienter med og uten liggedager (LD)



Stiplet linje i grafen over viser median i perioden



UKP blir feil kalkulert hos Norsk Patientregister
 Problem er identifisert, og løsning er underveis :-)

7. REINNLEGGELSER

Hvor:

To egne rapporter på reinnleggelse for somatikk;

- Min kommune reinnleggelser
- Sammenlikning reinnleggelser

Min kommune reinnleggelser

Side 1 Innhold/def.

Side 2 Forkortelser

Side 3 Antall reinnleggelser

Side 4 Reinnleggelser i % av alle døgnopphold

Side 5 - samme som over men med valg av flere kommuner

Side 6 Reinnleggelser i % for utskrivingsklare pasienter(UKP)

Side 7 Gj liggetid for reinnlagte pasienter

Side 8 - samme som over men med valg av flere kommuner

Side 9 Reinnleggelser for med. pasientgrupper (noe anonymisert)

Sammenlikning reinnleggelser

Side 1 Forkortelser

Side 2 Behovsindex Helse Sør-Øst

Side 3 Reinnleggelser i % av alle døgnopphold

Side 4 Reinnleggelser per 1 000 innbygger

Side 5 Reinnleggelser UKP per 1 000 innbygger

Side 6 Andel reinnleggelser med samme diagnose (ICD-10)

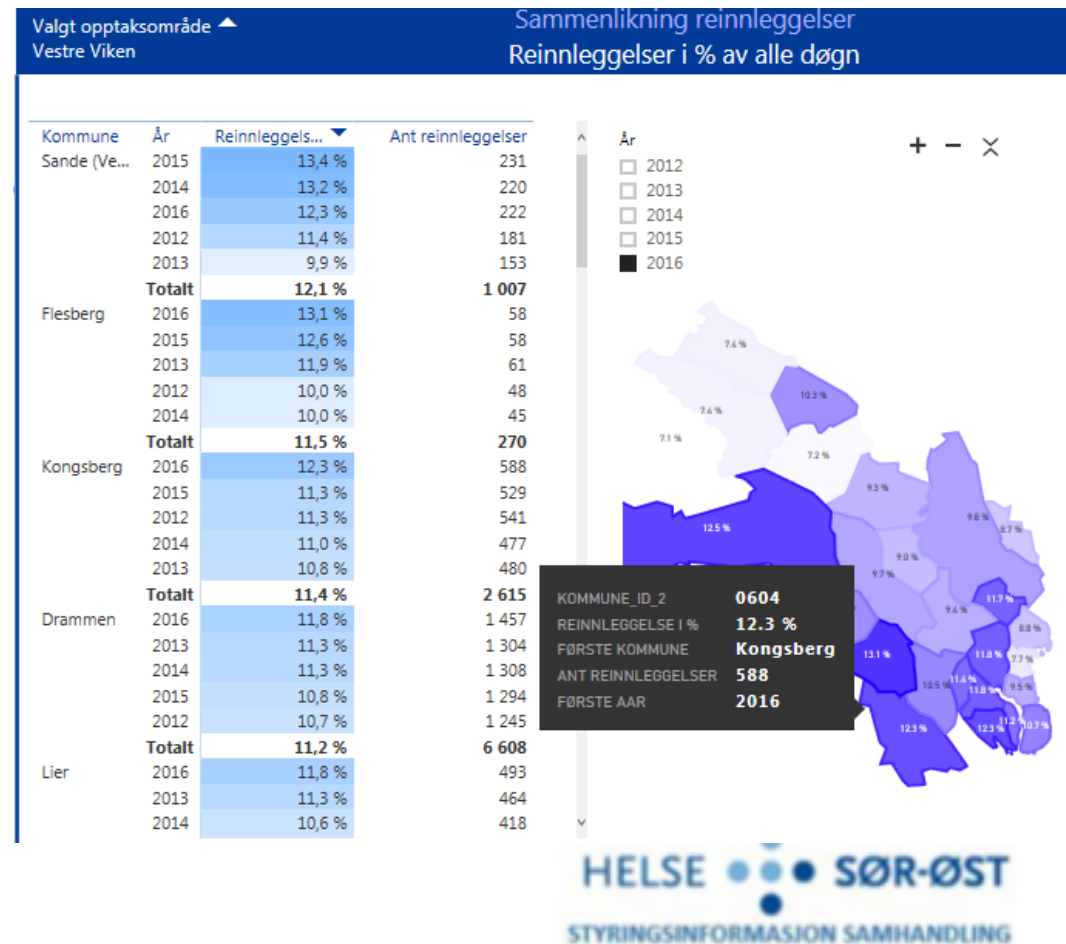
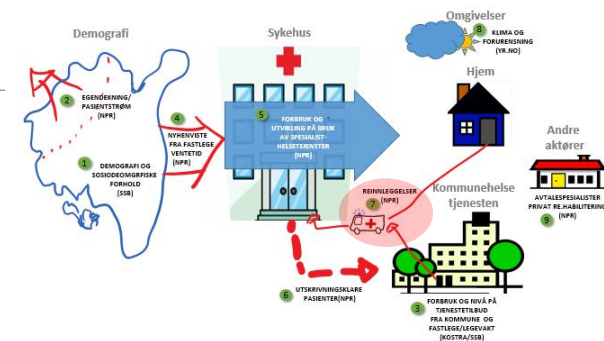
Side 7 Andel reinnleggelser på samme helseforetak

Side 8 Gj liggetid for reinnlagte pasienter

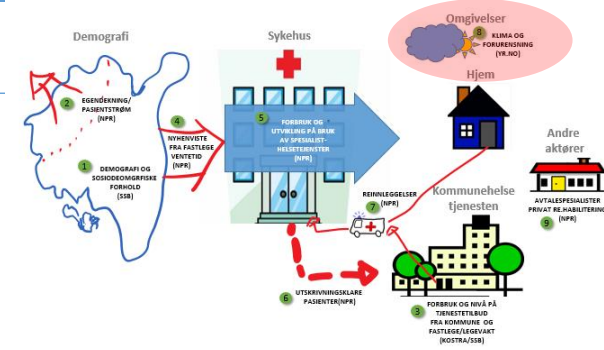
Side 9 Profil reinnleggelser dager

Side 10 Andel reinnlagt etter 2 dager

Side 11 Andel reinnlagt etter 3 dager



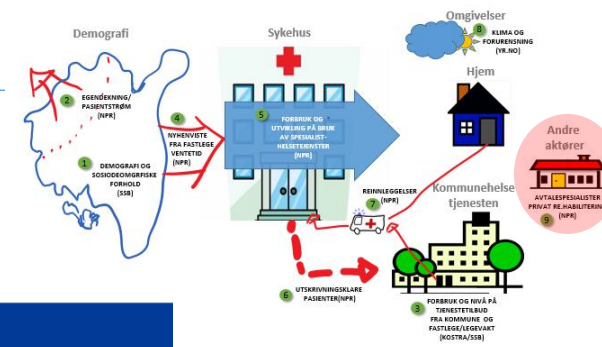
Hvor:
Under arbeid



Hvor:
Min kommune somatikk
Pasientstrømmer Side 11 og 12

Sammenlikning somatikk
Avtalespesialister Side 8

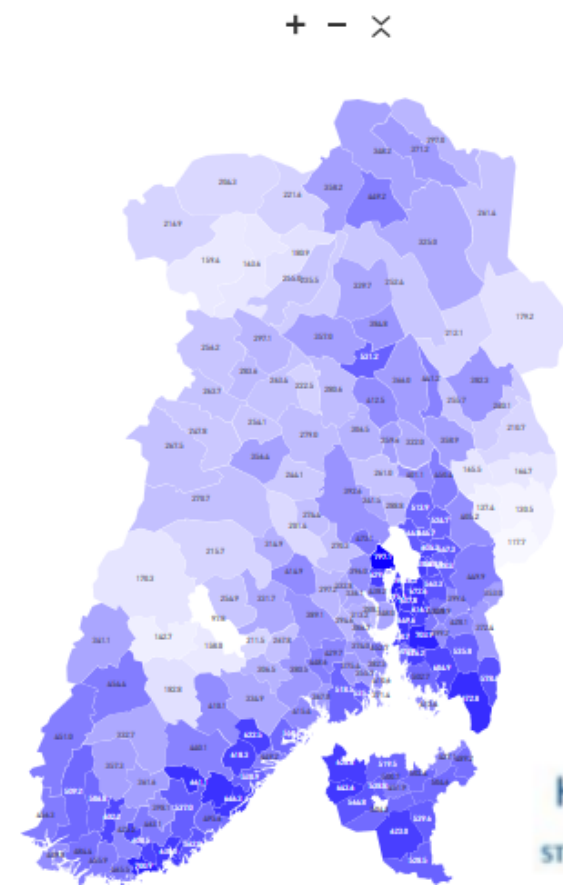
Under arbeid:
Forbruk private rehab.



Valgt opptaksområde Sammenlikning somatikk
Flere valgt Avt. spes per 1000 innbygger i 2015 justert for behovsindeks*

I % av gjennomsnitt og per innbygger*

Opptaksomr	%GT Av.spes mot gj	Av.spes mot gj HSØ	Av.spes per innb
DS	125,21%	122,22 %	607,0
SS	116,29%	113,52 %	563,8
Ahus	114,40%	111,68 %	554,6
SØ	113,59%	110,88 %	550,7
OUS	111,78%	109,11 %	541,9
LDS	101,72%	99,29 %	493,1
VV	99,82%	97,44 %	483,9
SIV	92,65%	90,44 %	449,2
ST	71,90%	70,19 %	348,6
SI	65,62%	64,05 %	318,1
Totalt	100,00%	97,62 %	484,8



Nye «rapporter» på WEB siden:

- Splitte PHV/TSB ? - 2017

Nye områder:

- Demografi og sosiodemografiske forhold - 2017
- Kommunehelsesdata - 2018
- Klima og forurensing - 2018

Går fra 6 til 10 rapporter på «sikt»