

# ما هي الإعاقة الذهنية؟

الكشف الطبي العام

يتكون الكشف الطبي العام من



محادثات مع الطفل / الشاب



مراجعة تاريخ النمو



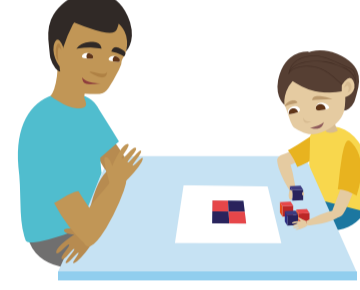
محادثات مع أولياء الأمور



فحص عند الطبيب



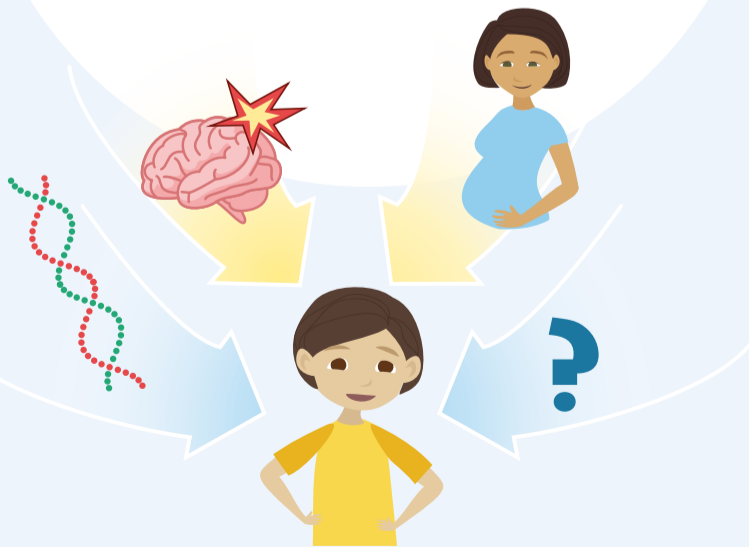
معلومات من روضة الأطفال أو المدرسة



اختبارات عند الأخصائي النفسي

لماذا يعاني شخص ما من إعاقة ذهنية؟

- الجينات
- ضرر أو إصابة
- المرض
- سبب غير معروف



لماذا الفحص؟

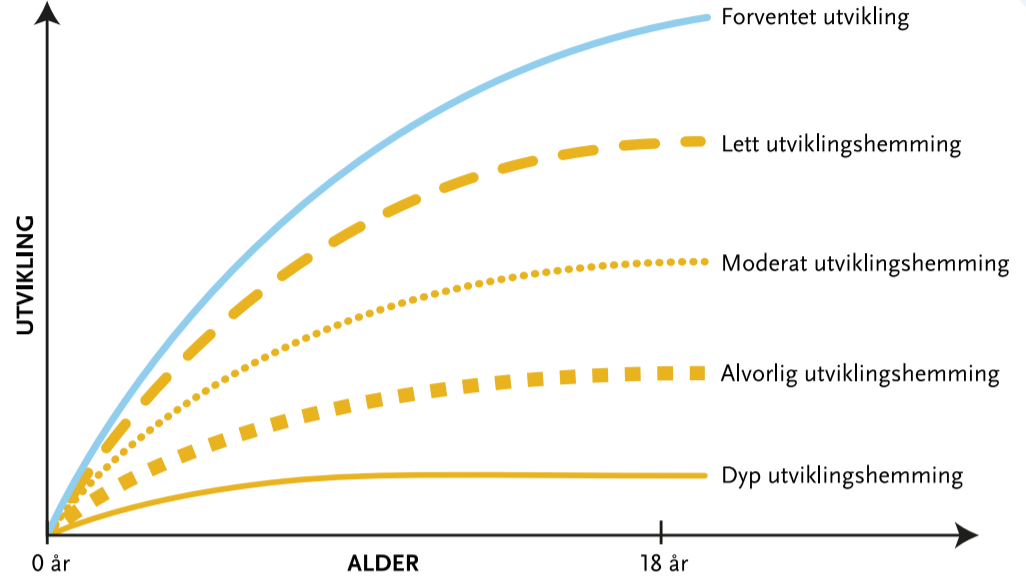
لاكتشاف

- ما الذي يتمكن الطفل من القيام به وما الذي يواجه صعوبة بخصوصه
- ما هو الدعم والمساعدة التي يحتاجها الطفل
- ما إذا كان لدى الطفل إعاقة في النمو



### كل الناس فريدون

لكل فرد شخصيه ذاتية ونقاط قوة وضعف واحتياجاته



### درجة الإعاقة النمائية

- تتدرج الإعاقات الذهنية من الخفيفة إلى العميقة
- تعتمد الحاجة إلى المساعدة على درجة الإعاقة الذهنية وما إذا كان الشخص يعاني من أمراض أو صعوبات إضافية

### النمو

- ينمو الأطفال بوتيرة مختلفة - فبعضهم يتعلم بسرعة والبعض يحتاج إلى مزيد من الوقت
- يتفاوت مدى صعوبة المهارات التي يمكن للأطفال تعلمها



## أن يصبح المرء شاباً وبالغاً

لدى الكثيرين أسئلة حول المستقبل

- التعليم
- العمل
- وقت الفراغ
- الأصدقاء
- الحبيب أو الحبيبة
- اتخاذ القرار الذي
- الوضع الاقتصادي
- السكن
- الصحة
- رخصة القيادة
- الجنس
- إنجاب أطفال



## حالة دائمة

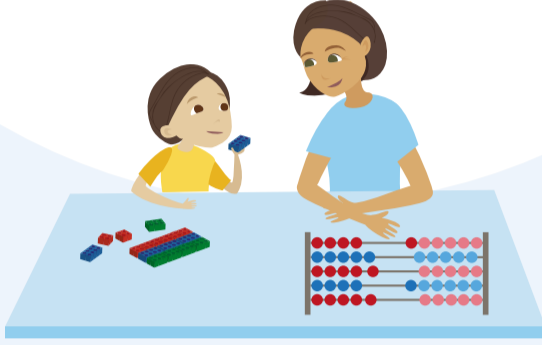
- الإعاقة الذهنية هي شيء يلزم المرء طوال حياته
- ليست مرضاً ولا تزول مثل الزكام
- الإعاقة الذهنية لا تكون بالضرورة ظاهرة للعيان
- المساعدة وتهيئة الظروف مهمان للحصول على حياة جيدة ونشطة

# ما هي الإعاقة الذهنية؟

التعلم والتفكير والفهم

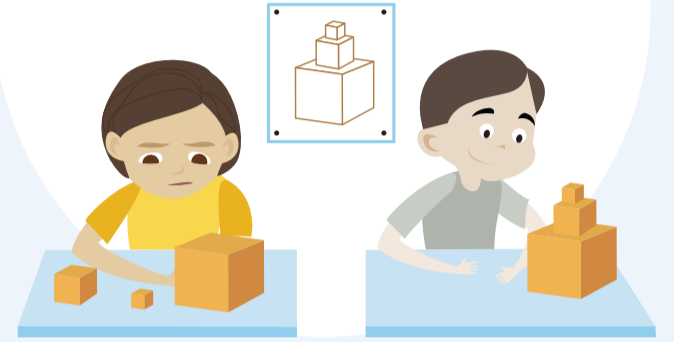
## التعلم

- يجب أن تكون المهام صعبة بشكل ملائم
- الحاجة إلى مزيد من الوقت
- التعلم بشكل أفضل عن طريق التكرار
- التعلم بسهولة أكبر من خلال التجربة الذاتية



## السرعة

الحاجة إلى مزيد من الوقت للتفكير والفهم والقيام بالأشياء



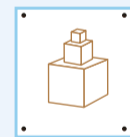
## الانتباه

- قد يواجه صعوبة في
- العمل لفترة طويلة على نفس المهمة
- التفكير في عدة أشياء بنفس الوقت
- استيعاب عدة رسائل و بلاغات دفعة واحدة



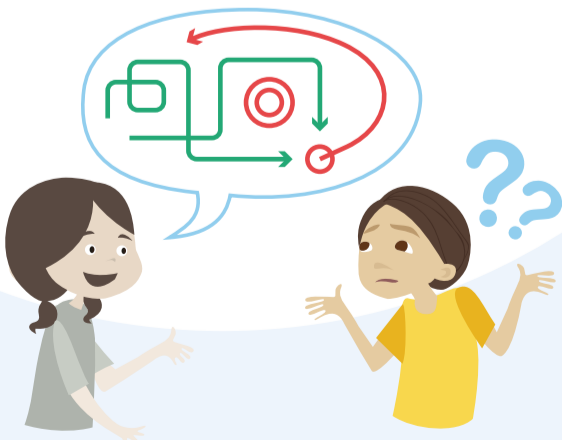
## اللغة

- غالبًا الحاجة إلى مزيد من الوقت لقول شيء ما
- استخدام كلمات صعبة بشكل أقل
- استخدام جملاً قصيرة
- مواجهة صعوبة في فهم الآخرين عند استخدامهم
- جملاً طويلة وكلمات صعبة
- مواجهة صعوبة في فهم الآخرين عندما يقولون شيئاً ولكنهم يقصدون شيئاً آخر - مثل «القفز فوق العشاء»
- يحتاج بعض الأشخاص إلى صور أو إشارات بالأيدي أو طرق أخرى للتواصل



## التفكير وحلّ المشاكل

- قد يواجه صعوبة في
- تطبيق ما تعلمه بطريقة جديدة أو في موقف مختلف
- التخطيط وإكمال المهمة
- فهم ما لا يستطيع المرء رؤيته أو لمسه



# ما هي الإعاقة الذهنية؟

التكيف الإجتماعي والاستقلالية



## التكيف الاجتماعي

قد يواجه صعوبة في

- معرفة كيف ينضم إلى اللعبة مع الآخرين
- فهم وتعلم قواعد اللعب
- تكوين صداقات والاحتفاظ بها
- وضع الحدود حتى لا ينخدع أو يُستغل



## الاستقلالية

الحاجة إلى تهيئة الظروف وإلى مزيد من التمرين حتى يصبح مستقلاً قدر الإمكان



# ما هي الإعاقة الذهنية؟

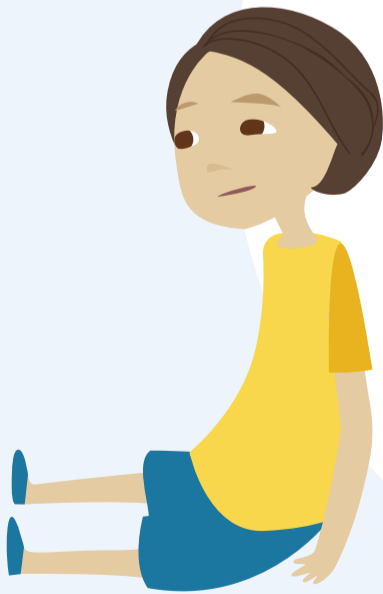
تحديات أخرى



## المشاعر

يجد البعض صعوبة في التعرف على المشاعر والتعبير عنها  
بالكلمات والتحكم فيها

يمكن أن تؤدي صعوبة التحكم في  
العواطف ومستويات النشاط إلى  
صعوبات سلوكية و / أو عقلية



## مستوى النشاط

يكافح البعض لضبط مستوى النشاط  
وتعديله - البعض نشط جدًا والبعض  
الأخر هادئ جدًا



# ما هي الإعاقة الذهنية؟

التعلم والتفكير والفهم

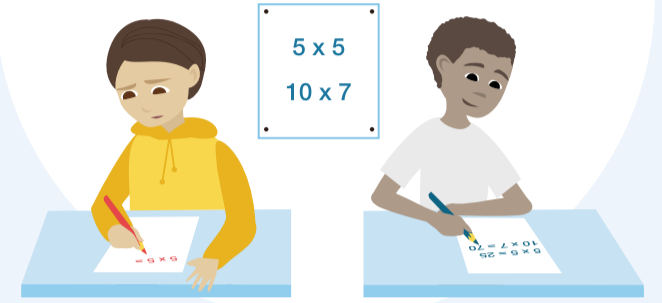
## التعلم

- يجب أن تكون المهام صعبة بشكل ملائم
- الحاجة إلى مزيد من الوقت
- التعلم بشكل أفضل عن طريق التكرار
- التعلم بسهولة أكبر من خلال التجربة الذاتية



## السرعة

الحاجة إلى مزيد من الوقت للتفكير والفهم والقيام بالأشياء



## الانتباه

- قد يواجه صعوبة في
- العمل لفترة طويلة على نفس المهمة
- التفكير في عدة أشياء بنفس الوقت
- استيعاب عدة رسائل و بلاغات دفعة واحدة



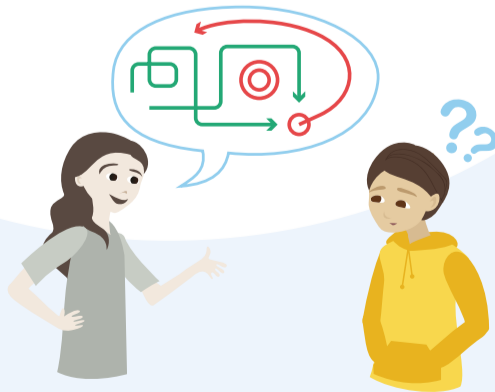
## اللغة

- غالبًا الحاجة إلى مزيد من الوقت لقول شيء ما
- استخدام كلمات صعبة بشكل أقل
- استخدام جملاً قصيرة
- مواجهة صعوبة في فهم الآخرين عند استخدامهم جملاً طويلة وكلمات صعبة
- مواجهة صعوبة في فهم الآخرين عندما يقولون شيئاً ولكنهم يقصدون شيئاً آخر - مثل «القفز فوق العشاء»
- يحتاج بعض الأشخاص إلى صور أو إشارات بالأيدي أو طرق أخرى للتواصل



## التفكير وحلّ المشاكل

- قد يواجه صعوبة في
- تطبيق ما تعلمه بطريقة جديدة أو في موقف مختلف
- التخطيط وإكمال المهمة
- فهم ما لا يستطيع المرء رؤيته أو لمسه



# ما هي الإعاقة الذهنية؟

التكيف الإجتماعي والاستقلالية



## التكيف الاجتماعي

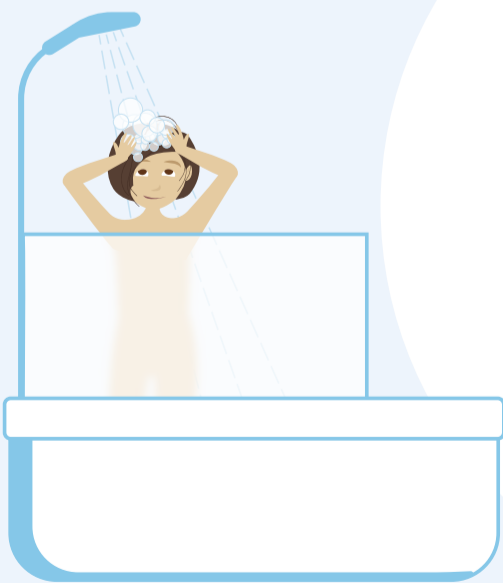
قد يواجه صعوبة في

- فهم القواعد الاجتماعية وتفسير الإشارات من الآخرين
- تكوين صداقات والاحتفاظ بها
- معرفة ما يمكن التحدث عنه ومشاركته مع الآخرين
- وضع الحدود حتى لا ينخدع أو يُستغل



## الاستقلالية

الحاجة الى تهيئة الظروف وإلى مزيد من التمرين حتى يصبح مستقلاً قدر الإمكان





# ما هي الإعاقة الذهنية؟

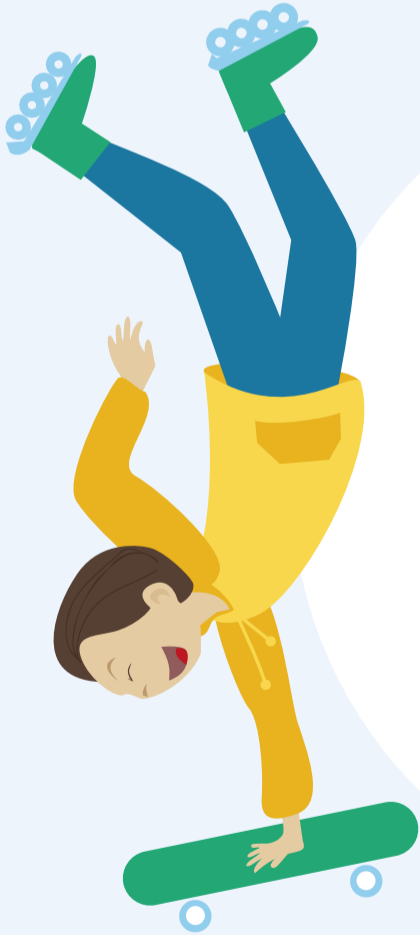
تحديات أخرى



## المشاعر

يجد البعض صعوبة في التعرف على المشاعر والتعبير عنها بالكلمات والتحكم فيها

يمكن أن تؤدي صعوبة التحكم في العواطف ومستويات النشاط إلى صعوبات سلوكية و / أو عقلية



## مستوى النشاط

يكافح البعض لضبط مستوى النشاط وتعديله - البعض نشط جدًا والبعض الآخر هادئ جدًا

