

NYE RIKSHOSPITALET

MEDVIRKNING FUNKSJONSPROSJEKT - MN Møte 1

Gruppe L2 Renhold



Gruppe L2 - Renhold, medvirkning innhold

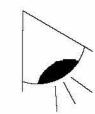
		Møte		
		1	2	3
0. Oversigt				
03001_L2_MN_00_LI_001	Forside			
03001_L2_MN_00_LI_002	Innhold			

1. Oversigtstegning 1:200 / 1:500

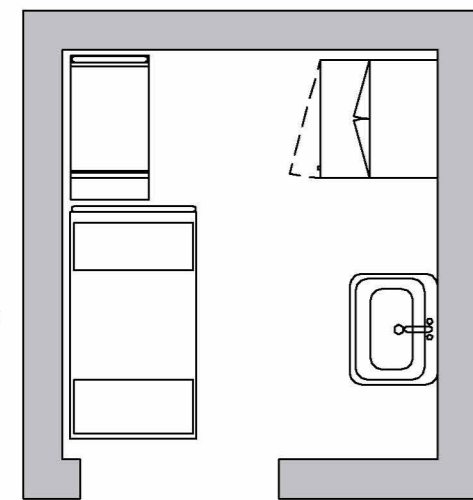
03001_L2_MN_U1_20_001	Funksjoner etasje U1	X		
03001_L2_MN_U1_20_002	Funksjoner- Desentrale renholdsrom	X		
03001_L2_MN_U1_20_003	Desentrale renholdsrom etasje 08 J	X		
03001_L2_MN_U1_20_004	Desentrale renholdsrom etasje 06 MN	X		
03001_L2_MN_01_70_031	Oversikt Bygg, etasje 01 - Renhold	X		
03001_L2_MN_U1_70_030	Oversikt Bygg, etasje U1 - Renhold	X		

2. Flytdiagrammer 1:200

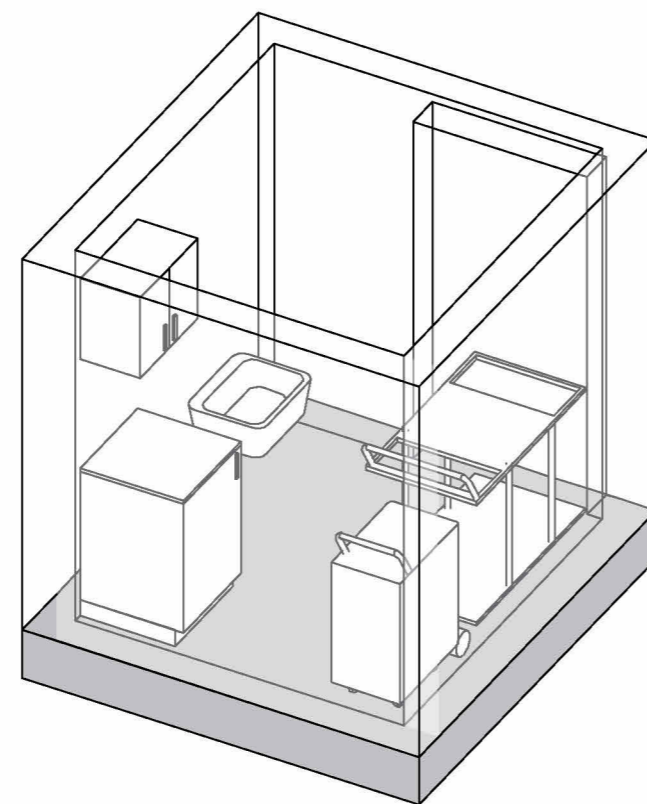
03001_L2_MN_U1_70_020	Avfall-renhold-flyt, etasje U1	X		
03001_L2_MN_U1_70_022	Vare/Tøy-flyt, etasje U1	X		
03001_L2_MN_U1_70_023	Personal flyt, etasje U1	X		
03001_L2_MN_U1_70_024	Personal flyt - gulvmaskiner, etasje U1	X		
03001_L2_MN_U1_70_100	Flyt etasje U1 Hvit	X		



Flyttbart utstyr: Gulvaskemaskin, liten



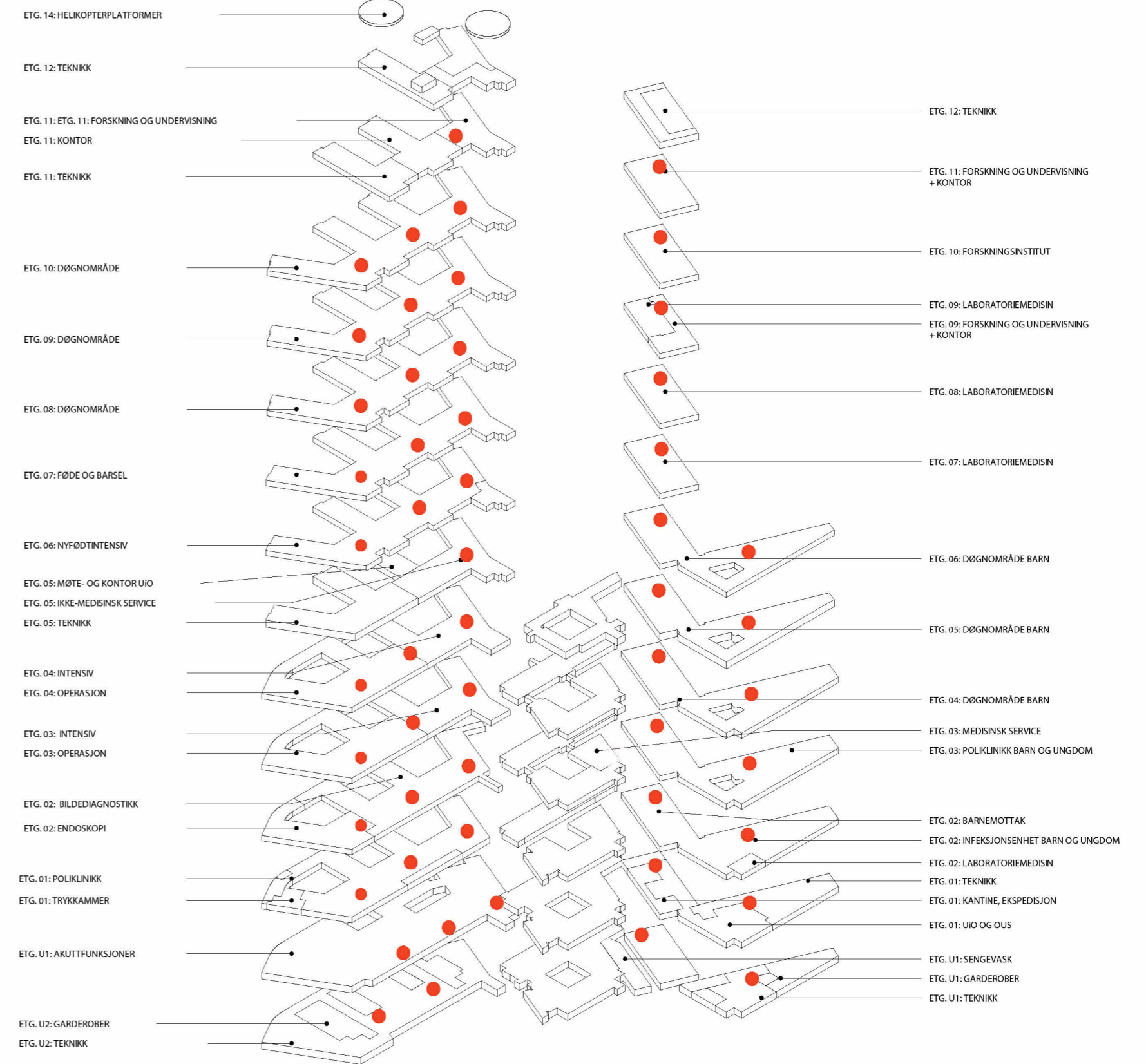
Underskap, generelt, hovedartikkel
Benkeplate, hovedartikkel
Overskap, generell, hovedartikkel

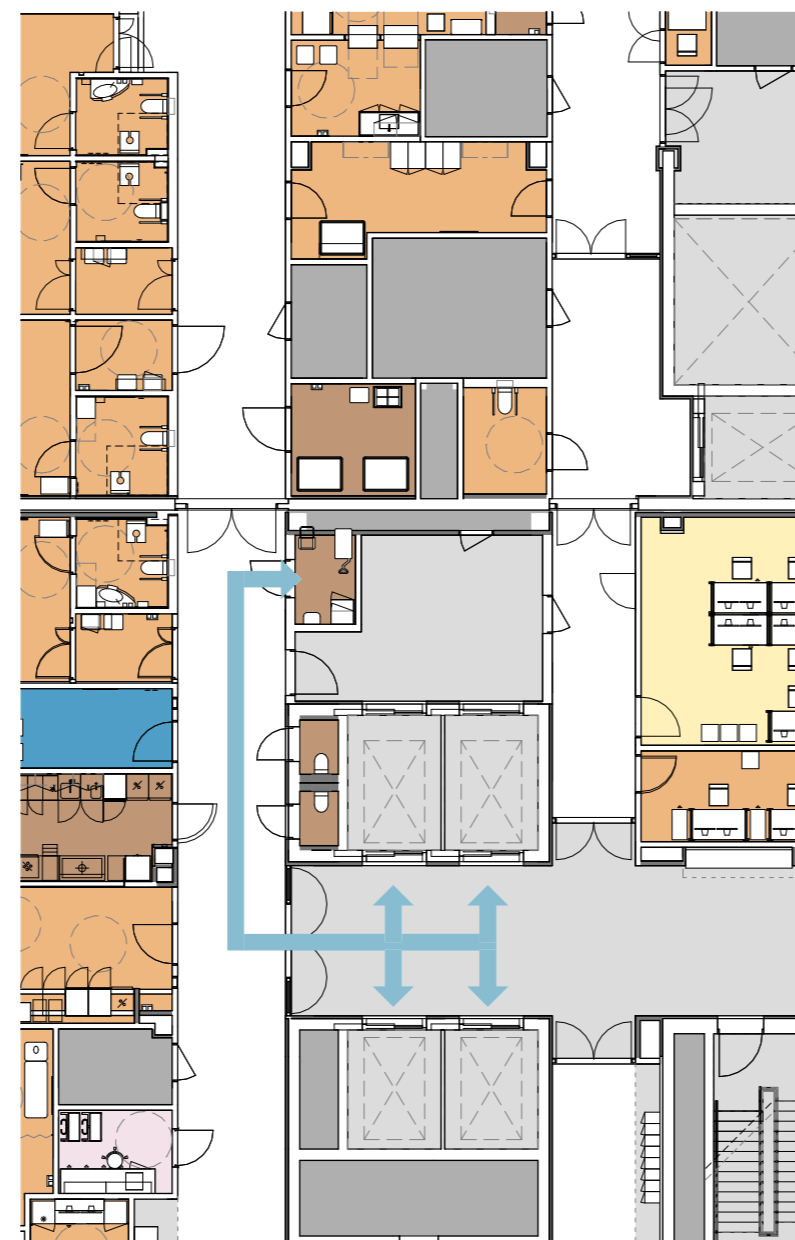
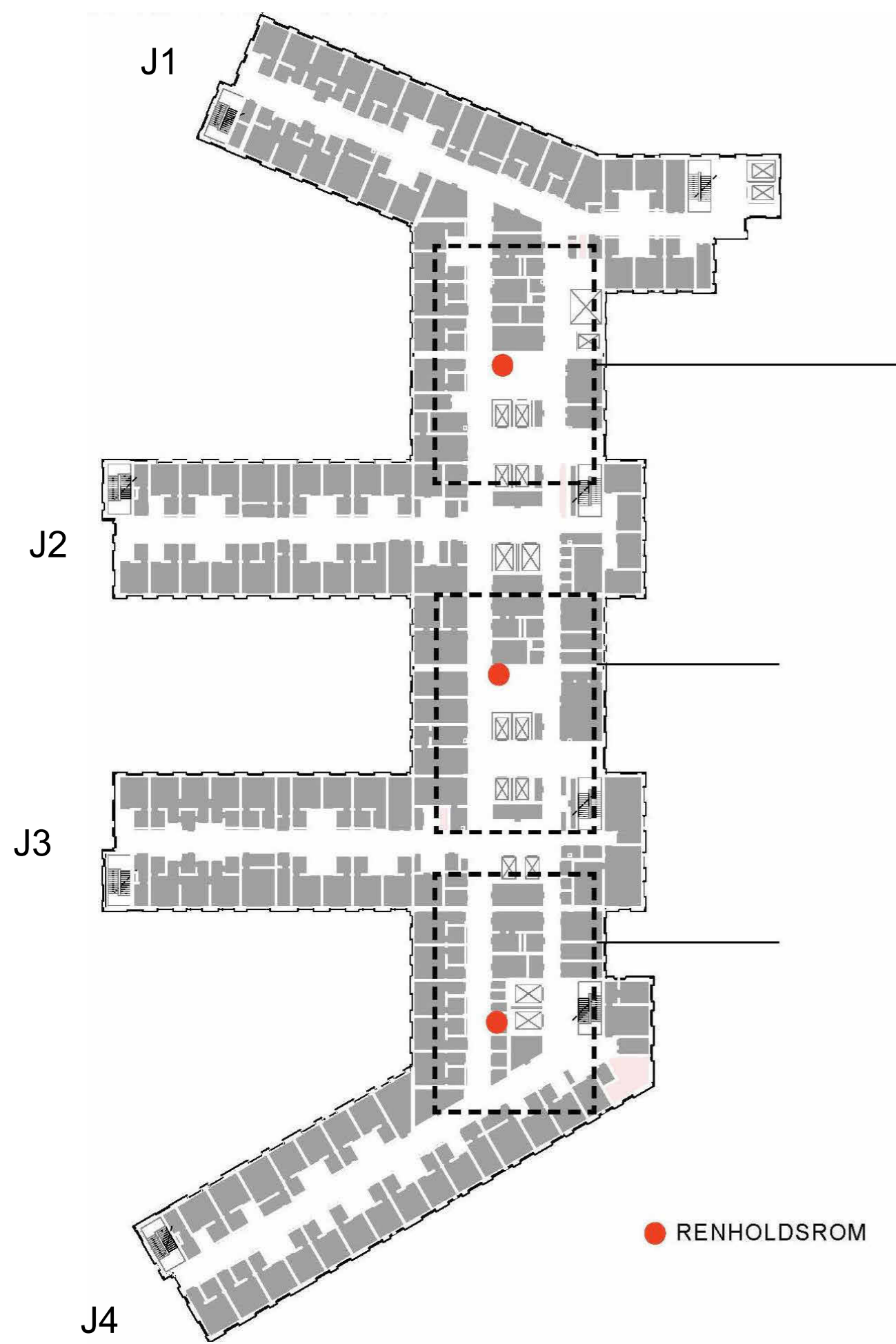


Renholdsvogn

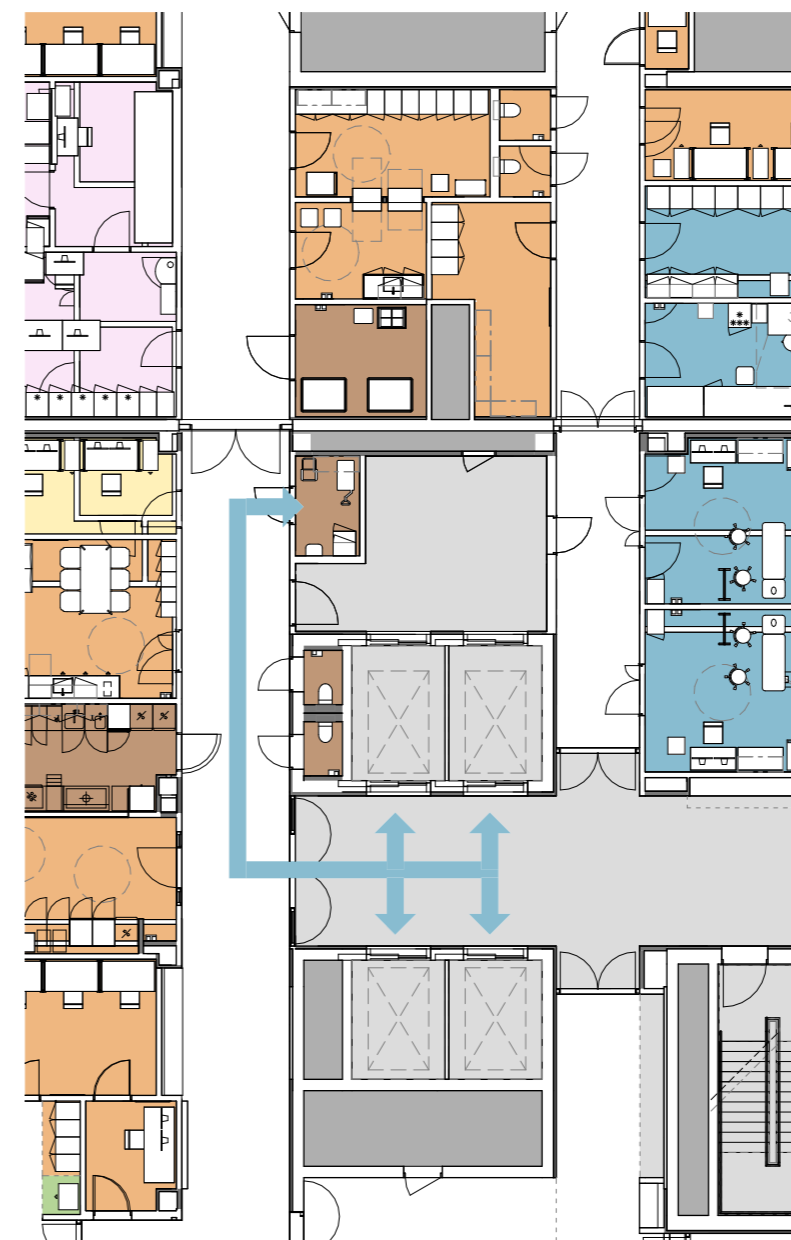
Utslagsvask

● RENHOLDSROM

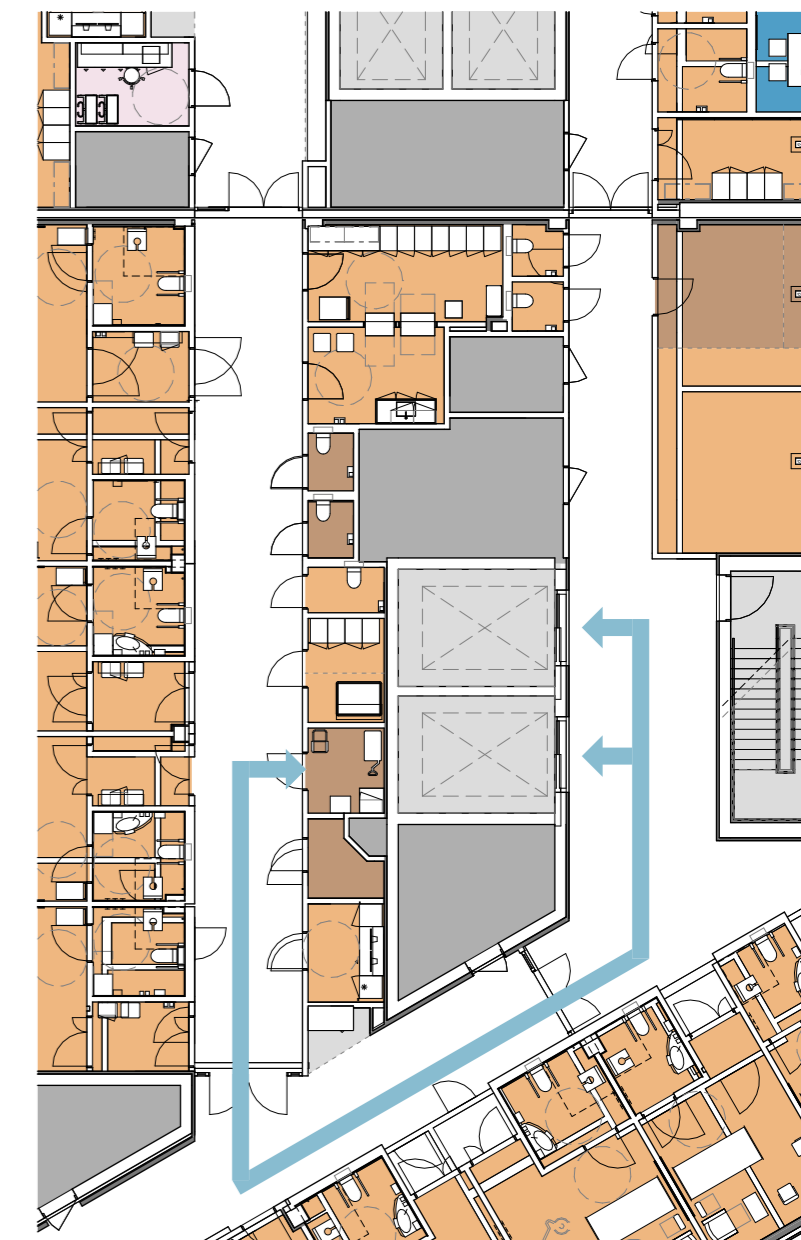




Renholdsrom J1



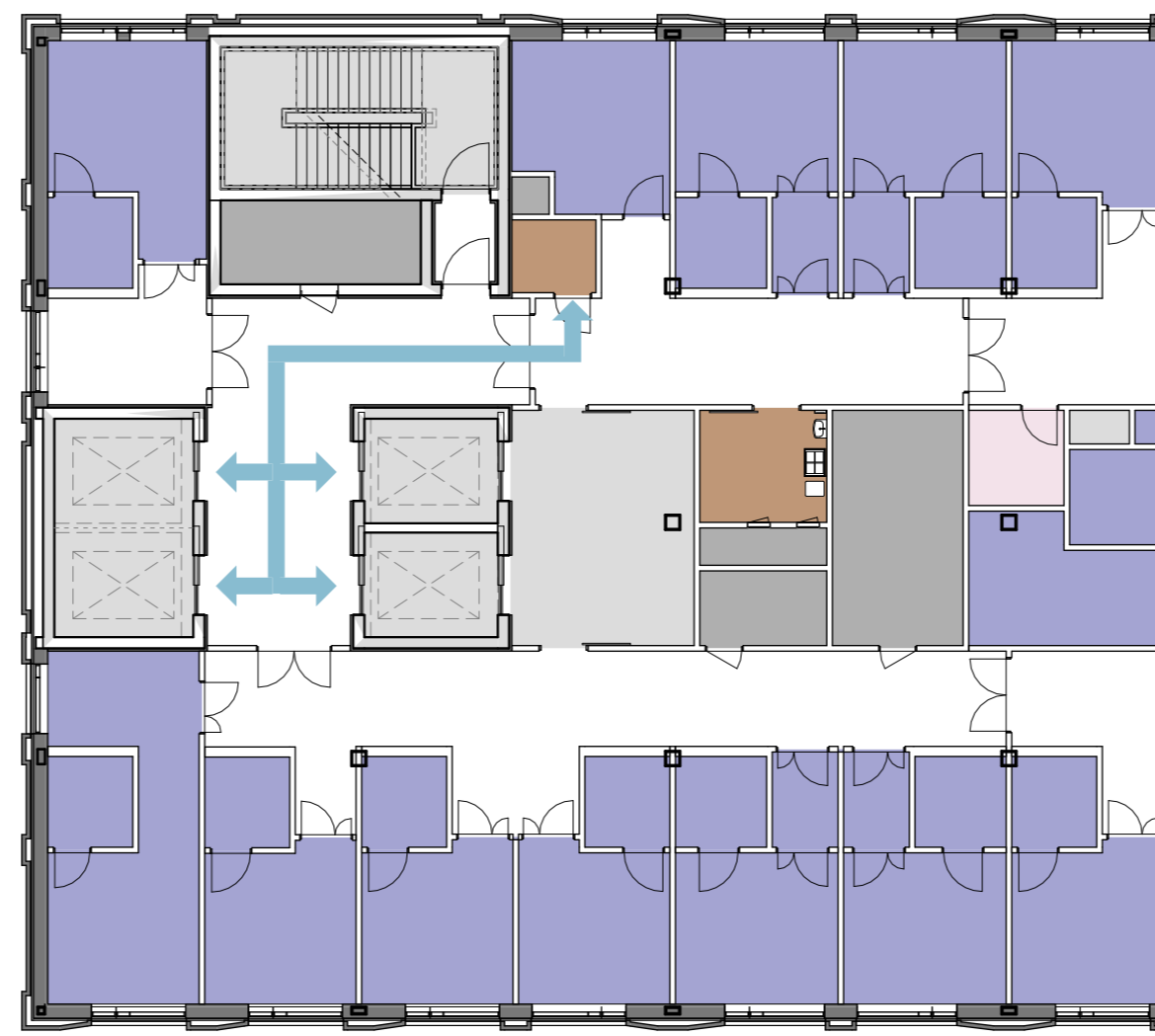
Renholdsrom J2-J3



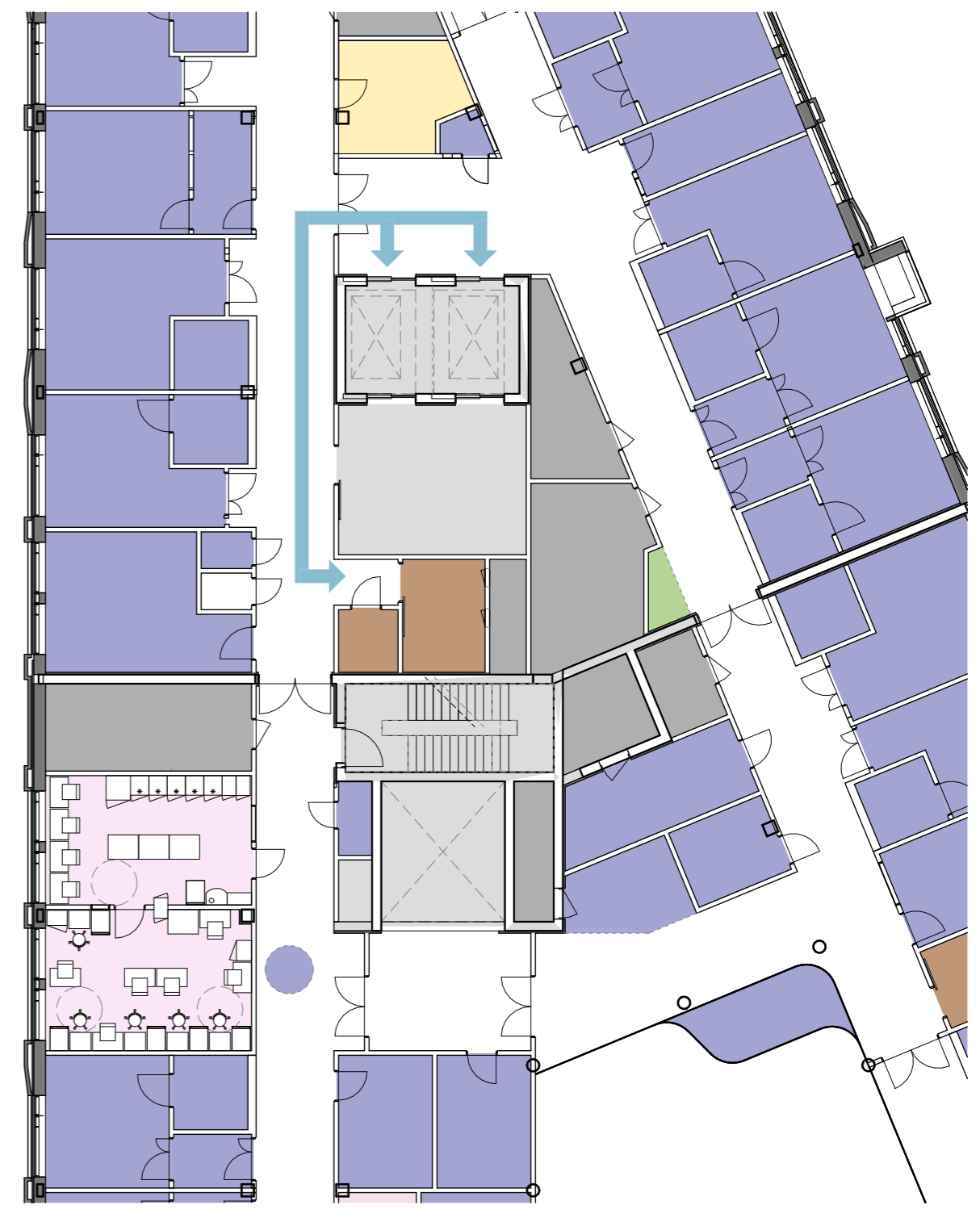
Renholdsrom J3-J4



● RENHOLDSROM

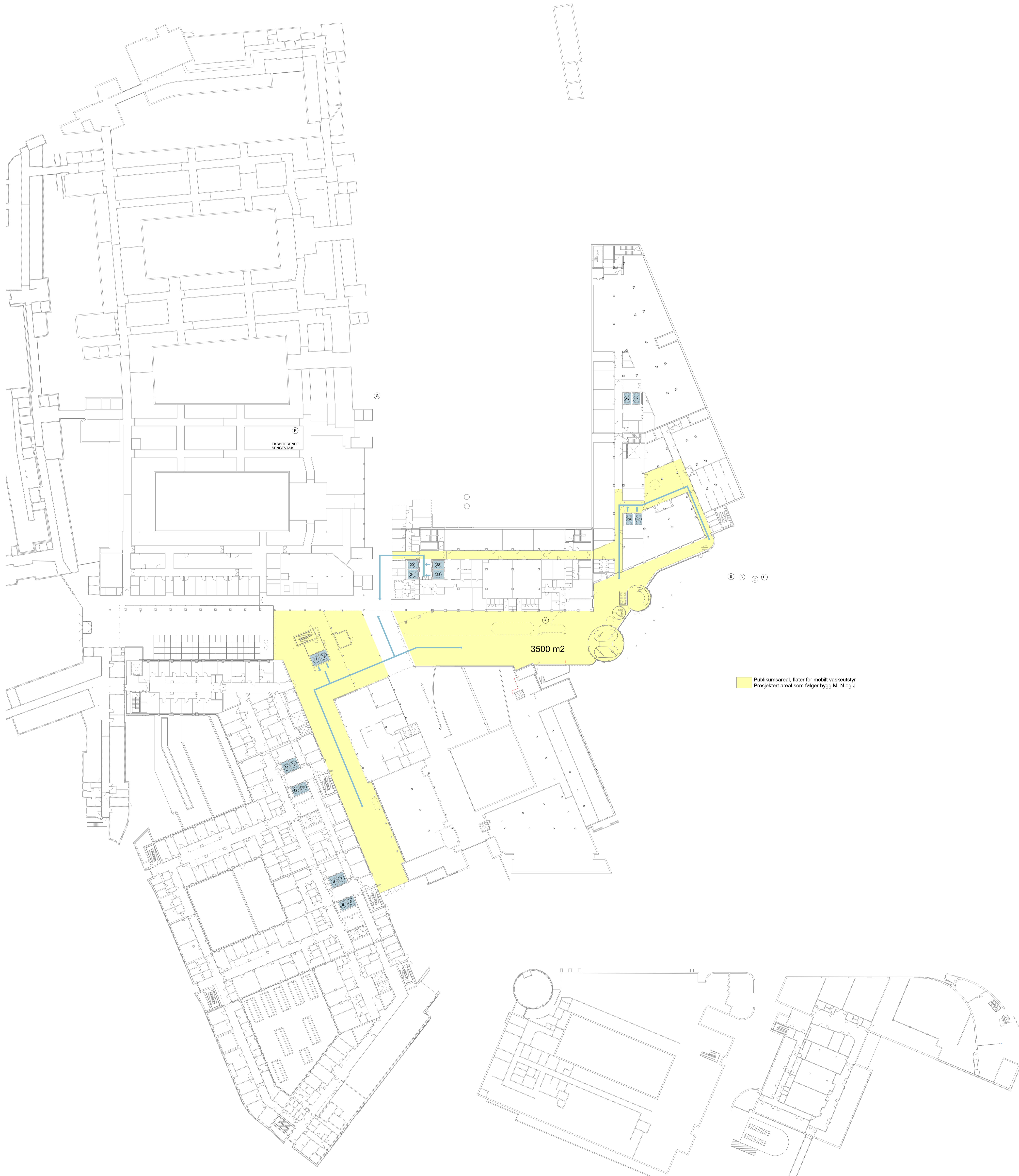


Renholdsrom M

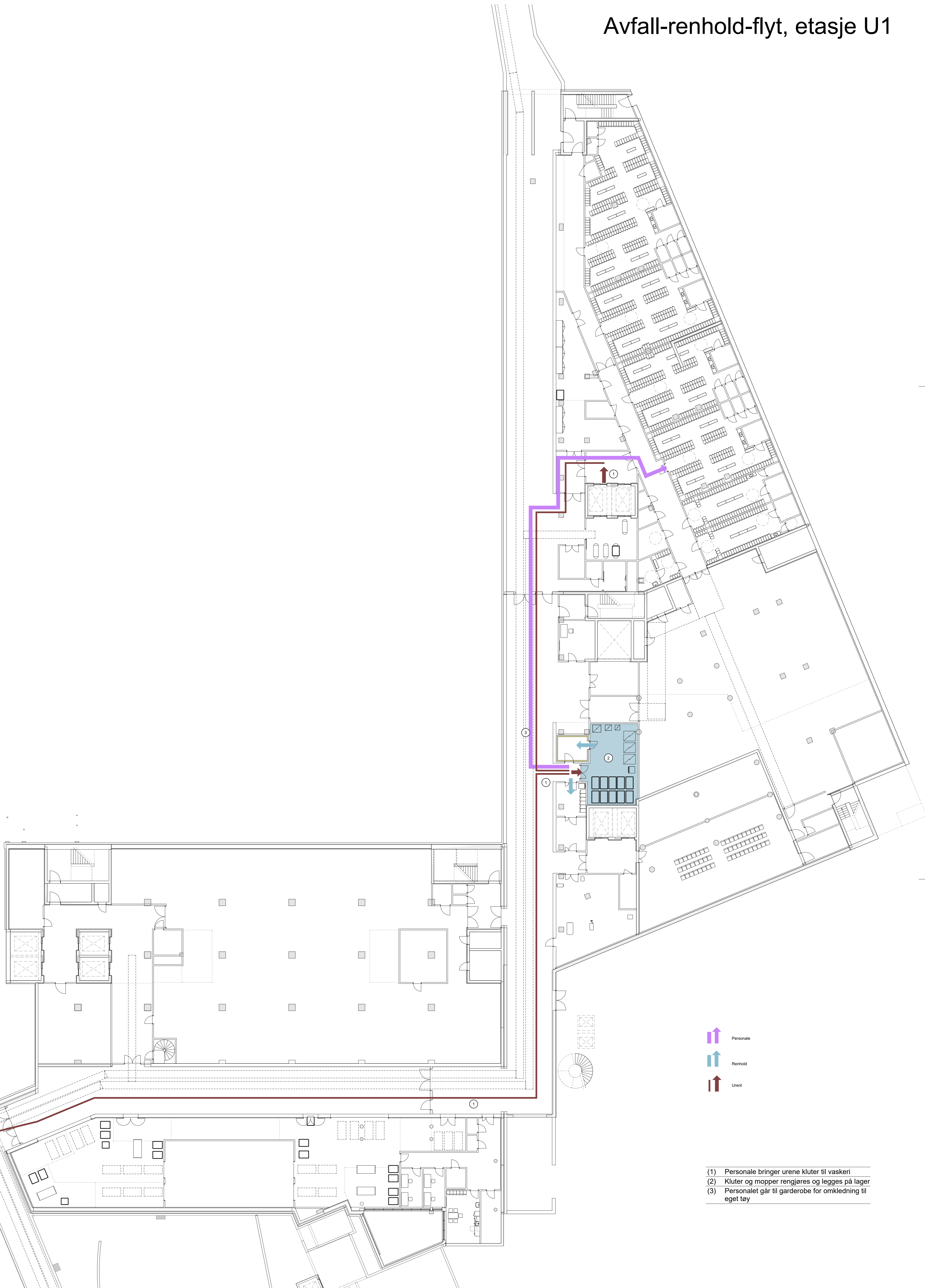





Renholdsrom N





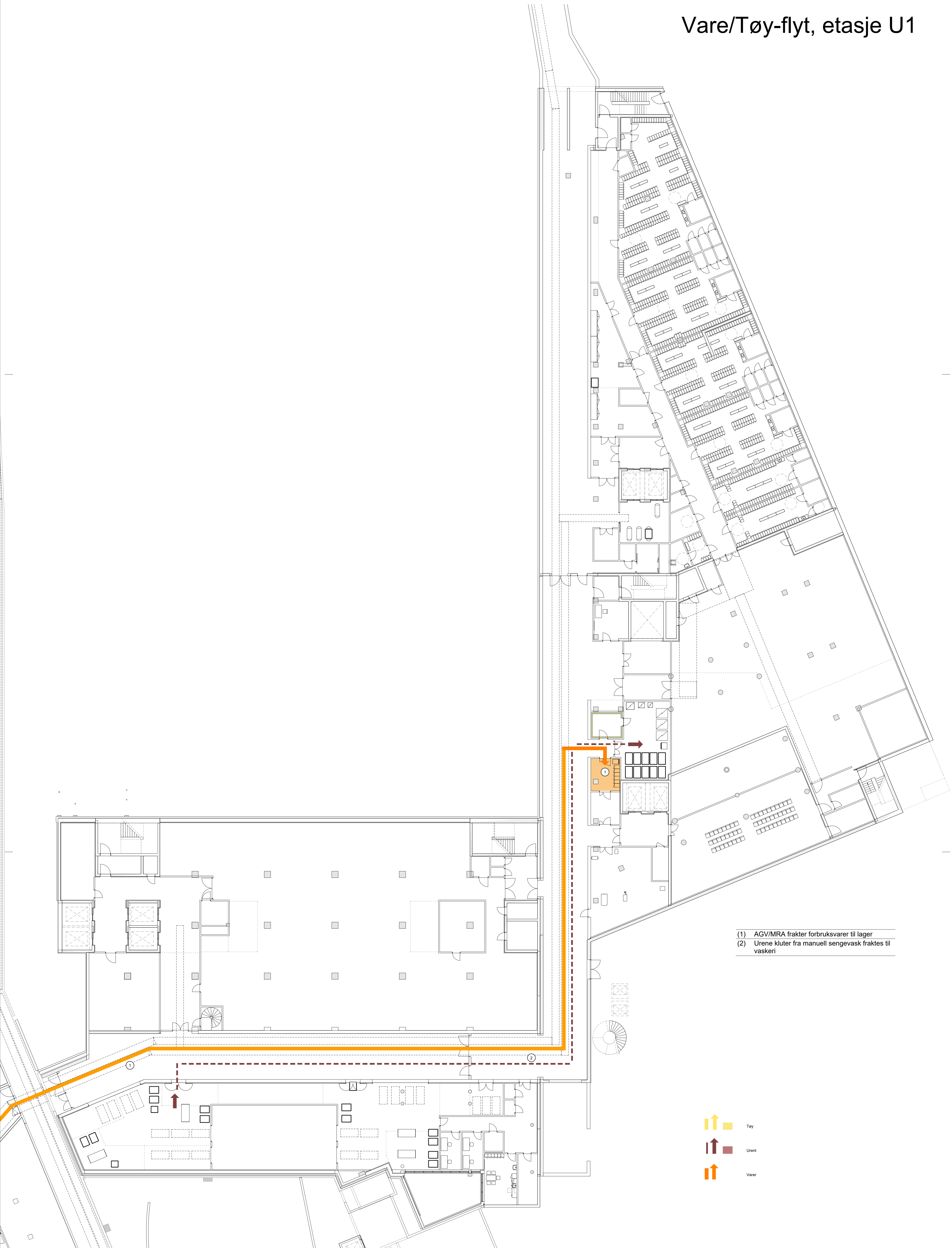
Avfall-renhold-flyt, etasje U1



-  Personale
-  Renhold
-  Urent

- (1) Personale bringer urene kluter til vaskeri
- (2) Kluter og mopper rengjøres og legges på lager
- (3) Personalet går til garderobe for omklledning til eget tøy

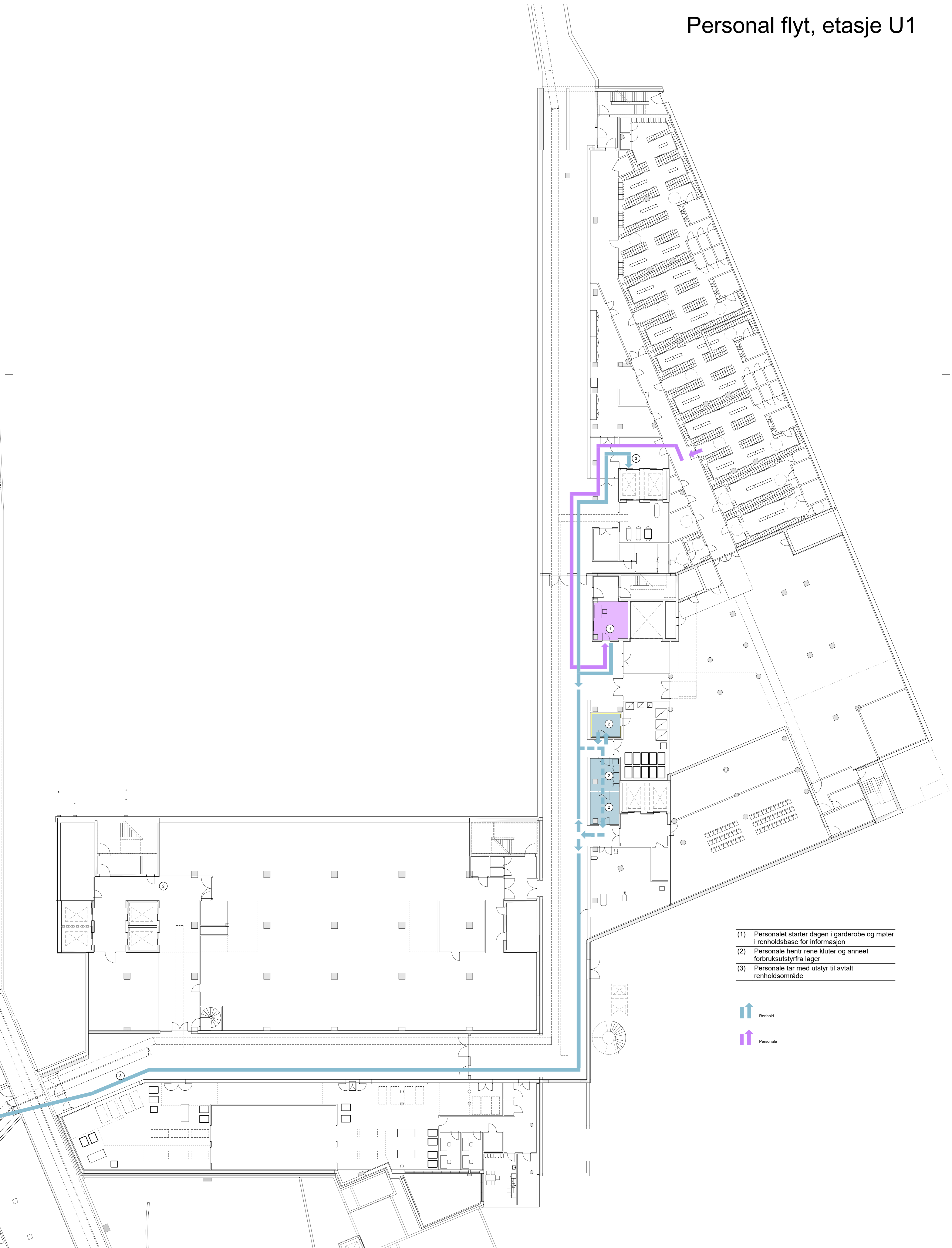
Vare/Tøy-flyt, etasje U1



- (1) AGV/MRA frakter forbruksvarer til lager
- (2) Urene kluter fra manuell sengevask fraktes til vaskeri

- Tøy
- Ukent
- Varer

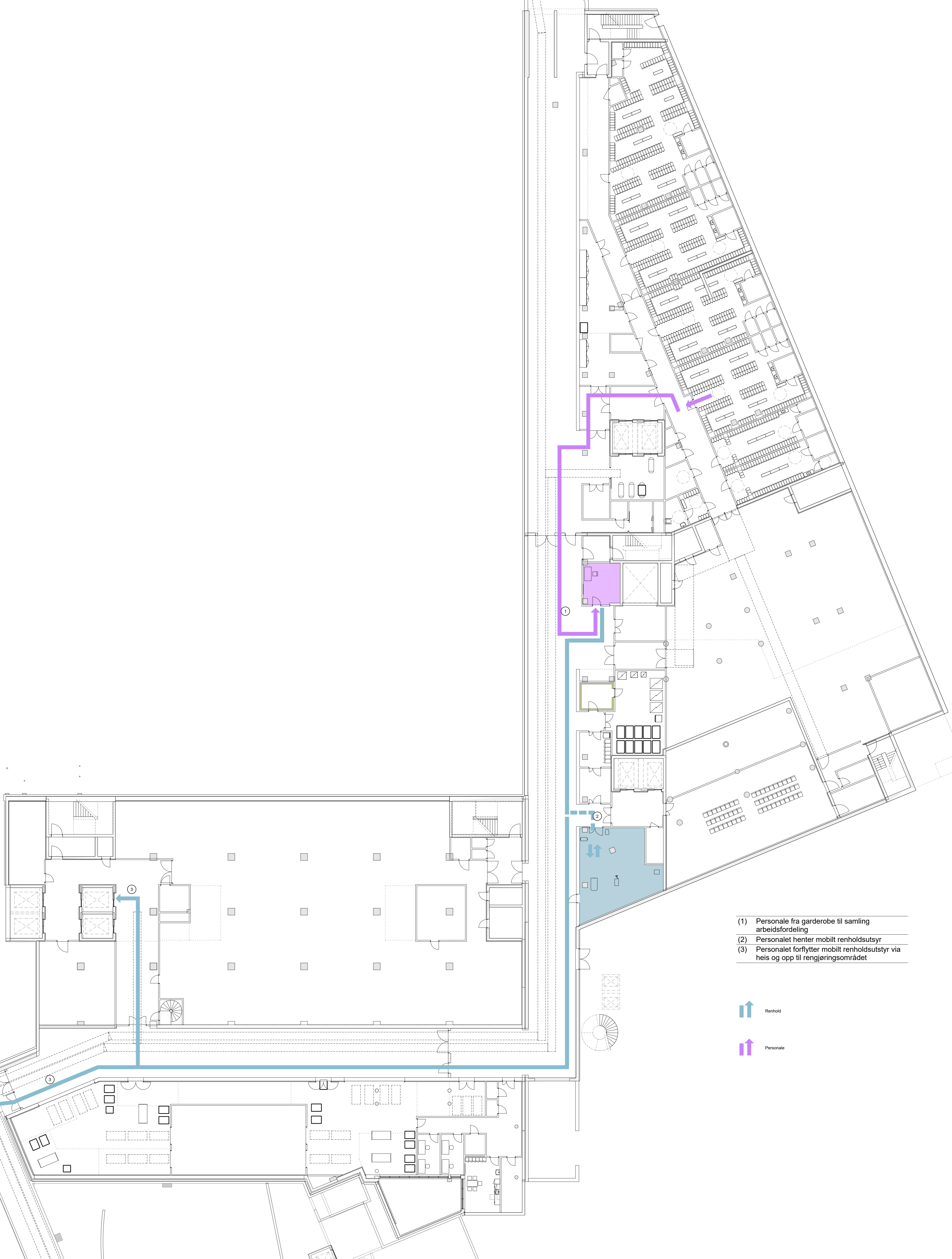
Personal flyt, etasje U1



- (1) Personalet starter dagen i garderobe og møter i renholdsbase for informasjon
- (2) Personale hentr rene kluter og anneet forbruksutstyr fra lager
- (3) Personale tar med utstyr til avtalt renholdsområde



Personal flyt - gulvmaskiner, etasje U1



- (1) Personale fra garderobe til samling arbeidsfordeling
- (2) Personalet henter mobilt renholdsutstyr
- (3) Personalet forflytter mobilt renholdsutstyr via heis og opp til rengjøringsområdet

↑↑ Renhold
↑↑ Personale

Flyt etasje U1 Hvit

