

NYE RIKSHOSPITALET

MEDVIRKNING FUNKSJONSPROSJEKT - MØTE 1

Gruppe Q Forskning og undervisning OUS/UiO



Gruppe Q - FOU - Medvirkning F1 2023

03001-J0-Q_a	Forside	
03001-J0-Q_b	Innhold	
03001-J0-Q_c	Oversikt rom til medvirkning etasje U1	Ingen rom til behandling i dette møtet.
03001-J0-Q_d	Oversikt rom til medvirkning etasje 01	OUS 14.01.025, OUS 14.01.028, UIO 15.03.026.
03001-J0-Q_e	Oversikt rom til medvirkning etasje 02	Ingen rom til behandling i dette møtet.
03001-J0-Q_f	Oversikt rom til medvirkning etasje 03	Ingen rom til behandling i dette møtet.
03001-J0-Q_g	Oversikt rom til medvirkning etasje 04	Ingen rom til behandling i dette møtet.
03001-J0-Q_h	Oversikt rom til medvirkning etasje 05	OUS 14.01.001, OUS 14.01.002, OUS 14.01.010.
03001-J0-Q_i	Oversikt rom til medvirkning etasje 06	OUS 14.02.034.
03001-J0-Q_j	Oversikt rom til medvirkning etasje 07	Ingen rom til behandling i dette møtet.
03001-J0-Q_k	Oversikt rom til medvirkning etasje 08	UIO 15.03.007.
03001-J0-Q_l	Oversikt rom til medvirkning etasje 09	Ingen rom til behandling i dette møtet.
03001-J0-Q_m	Oversikt rom til medvirkning etasje 10	UIO 15.03.008.
03001-J0-Q_n	Oversikt rom til medvirkning etasje 11	UIO 15.02.023.
Rom 15.02.023_a	Arbeidsrom - Plan	
Rom 15.02.023_b	Arbeidsrom - 3D	
Rom 15.03.007	Laboratorium	
Rom 15.03.008	Laboratorium	
Rom 15.03.026	Laboratorium	
Rom 14.01.010	Laboratorium	Forskning
Rom 14.01.001_a	Observasjonsplass - Plan	4 plasser
Rom 14.01.001_b	Observasjonsplass - 3D	
Rom 14.01.002	Observasjonsplass	2 plasser
Rom 14.01.025	Laboratorium	
Rom 14.02.034	Ferdighetsrom	Simulering
Rom 14.01.028_a	Undersøkelse og behandling - Plan	Spesialrom
Rom 14.01.028_b	Undersøkelse og behandling - 3D	Spesialrom

Alle rom som skal behandles i dette møtet er markert med rød innramming på oversiktstegningene.



- Hovedfunksjon**
- Akuttfunksjoner
 - Ikke-medisinsk service
 - Inntar
 - Kommunikasjonsmater
 - Laboratoriemedisin
 - Midtstidig
 - UO, forskning og undervisning
 - OUS, forskning og undervisning
 - Tekniske anseer VVS
 - Tekniske anseer EI
 - Tekniske anseer KT
 - Utendørs tegtekk

Ingen rom til behandling i dette møtet.



- Hovedfunksjon**
- Akuttfunksjoner
 - Apotek
 - Medisinsk service
 - Intervju
 - Kontorarbeidsplasser og møterom
 - Kommunikasjonsmater
 - Laboratoriemedien
 - Poliklinikk og dagbehandling
 - Midlertidig
 - UJO, forskning og undervisning
 - OUS, forskning og undervisning
 - Tekniske arealer VVS
 - Tekniske arealer EI
 - Tekniske arealer IKT



- Hovedfunksjon**
- Bliedingsrom
 - Bliemedisinsk service
 - Intensiv
 - Kontorarbeidsplasser og møterom
 - Kommunikasjonsarealer
 - Laboratoriemedisin
 - Poliklinikk og dagbehandling
 - Midlertidig
 - UO, forskning og undervisning
 - UO, forskning og undervisning
 - Tekniske arealer IVS
 - Tekniske arealer EI
 - Tekniske arealer IKT

Ingen rom til behandling i dette møtet.



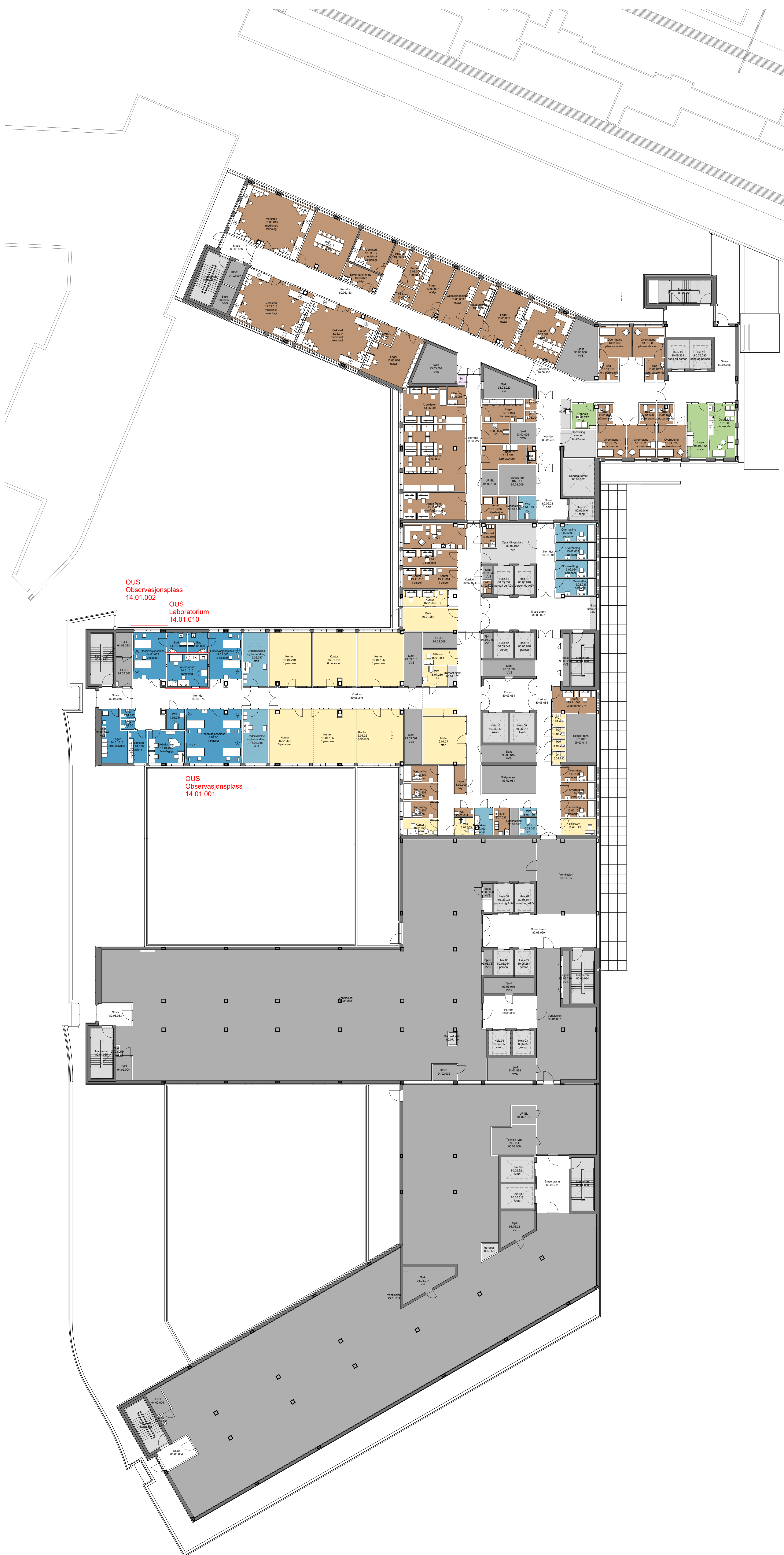
- Hovedfunksjon
- Ikke-medisinsk service
 - Interner
 - Kontorarbeidsplasser og møterom
 - Kommunikasjonsmaler
 - Laboratoriemaler
 - Operasjon og postoperativ
 - Møderom
 - OUS, forskning og undervisning
 - Tekniske arealer VVS
 - Tekniske arealer EI
 - Tekniske arealer IT

Ingen rom til behandling i dette møtet.



- Hovedfunksjon
- Apotek
 - Båe-medisinsk service
 - Høstet
 - Kontorarbeidsplasser og møderom
 - Kommunikasjonsrom
 - Laboratoriemedien
 - Operasjon og postoperativ
 - Midlertidig
 - OUS, forskning og undervisning
 - Tekniske arealer VVS
 - Tekniske arealer EI
 - Tekniske arealer KT

Ingen rom til behandling i dette møtet.



OUS
Observasjons plass
14.01.002

OUS
Laboratorium
14.01.010

OUS
Observasjons plass
14.01.001

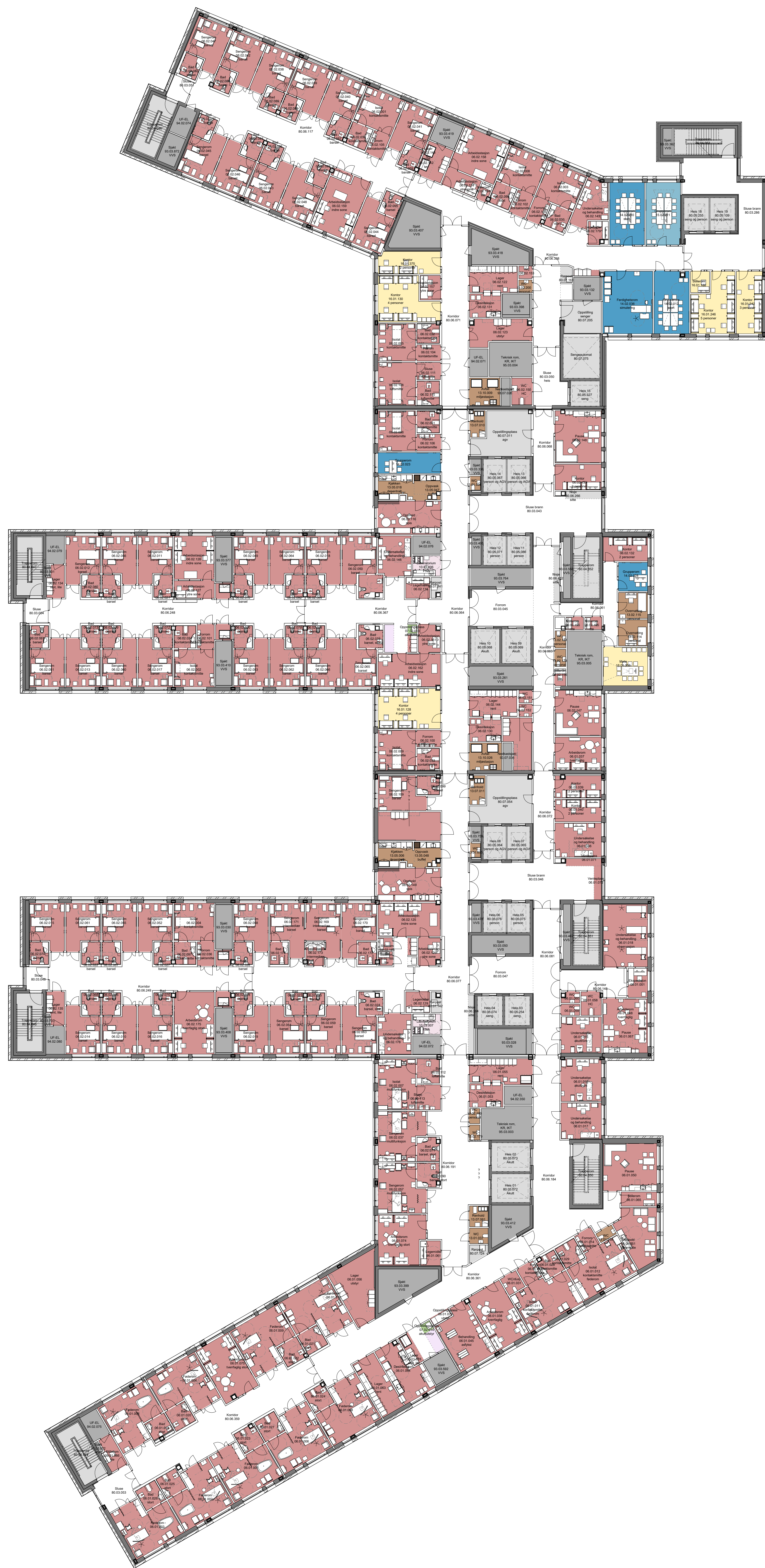
- Hovedfunksjon
- Ikke-modulær service
 - Helseav
 - Kontrollarbeidsplasser og møterom
 - Kommunikasjonsmater
 - Midlertidig
 - LJO, forskning og undervisning
 - OUS, forskning og undervisning
 - Tekniske arealer VVS
 - Tekniske arealer EI
 - Tekniske arealer IKT



OUS Ferdighetsrom
14.02.034

Hovedfunksjon

- Apotek
- Barn og ungdom
- Helsemedisinsk service
- Intensiv
- Kontrastbedplasser og materom
- Kommunikasjonsmater
- Laboratoriemedien
- Midlertidig
- UO, forskning og undervisning
- OUS, forskning og undervisning
- Tekniske arealer 1-15
- Tekniske arealer E1
- Tekniske arealer IKT



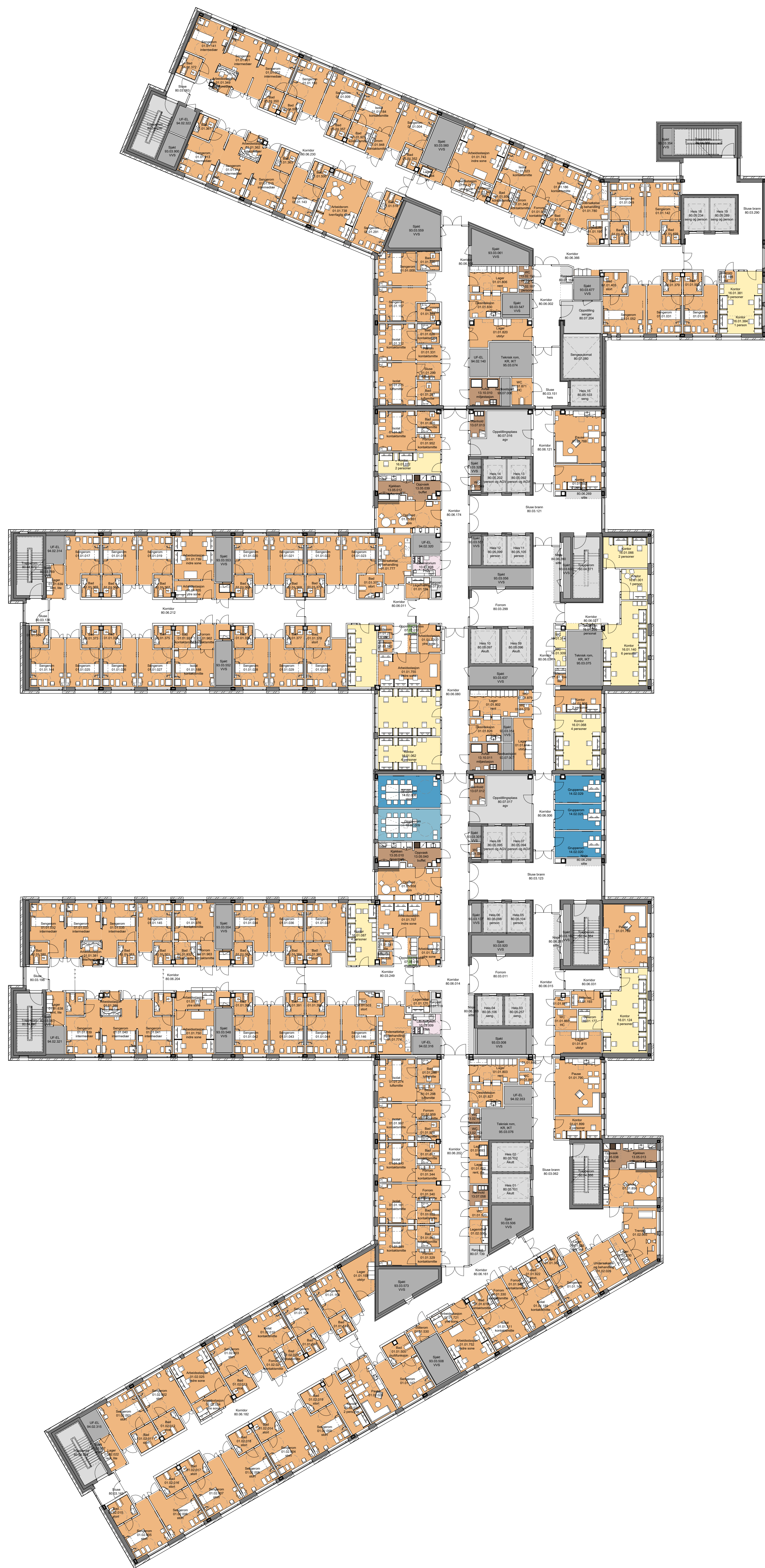
- Hovedfunksjon
- Føle og berør
 - Btle-medisinsk service
 - Helse
 - Kontorarbeidsplasser og møterom
 - Kommunikasjonsmaler
 - Laboratoriemedisin
 - Møterom
 - L&O, forskning og undervisning
 - L&O, forskning og undervisning
 - Tekniske arealer - VVS
 - Tekniske arealer - EI
 - Tekniske arealer - IKT

Ingen rom til behandling i dette møtet.



UIO
Laboratorium
15.03.007

- Hovedfunksjon
- Apotek
 - Dagromlige somatisk vaksene
 - Måltidsservice
 - Intervju
 - Kontorarbeidsplasser og møterom
 - Kommunikasjonsmater
 - Laboratoriemedien
 - Medisinsk service
 - UIO, forskning og undervisning
 - OLS, forskning og undervisning
 - Tekniske arealer 1-15
 - Tekniske arealer E1
 - Tekniske arealer IKT



- Hovedfunksjon**
- Dagrområde somtakk vskene
 - Bøe-medisinsk service
 - Høstet
 - Kontorarbeidsplasser og møterom
 - Kommunikasjonsanaler
 - Laboratoriemedien
 - UO, forskning og undervisning
 - OUS, forskning og undervisning
 - Tekniske arealer VVS
 - Tekniske arealer EI
 - Tekniske arealer IKT

Ingen rom til behandling i dette møtet.



UJO
Laboratorium
15.03.008

- Hovedfunksjon
- Apotek
 - Dagromslike somatisk vaksene
 - Multimedisk service
 - Intensiv
 - Kontorarbeidsplasser og møterom
 - Kommunikasjonsmater
 - Laboratoriematen
 - Medisinsk service
 - UJO, forskning og undervisning
 - OLS, forskning og undervisning
 - Tekniske arealer 1-15
 - Tekniske arealer E1
 - Tekniske arealer IKT

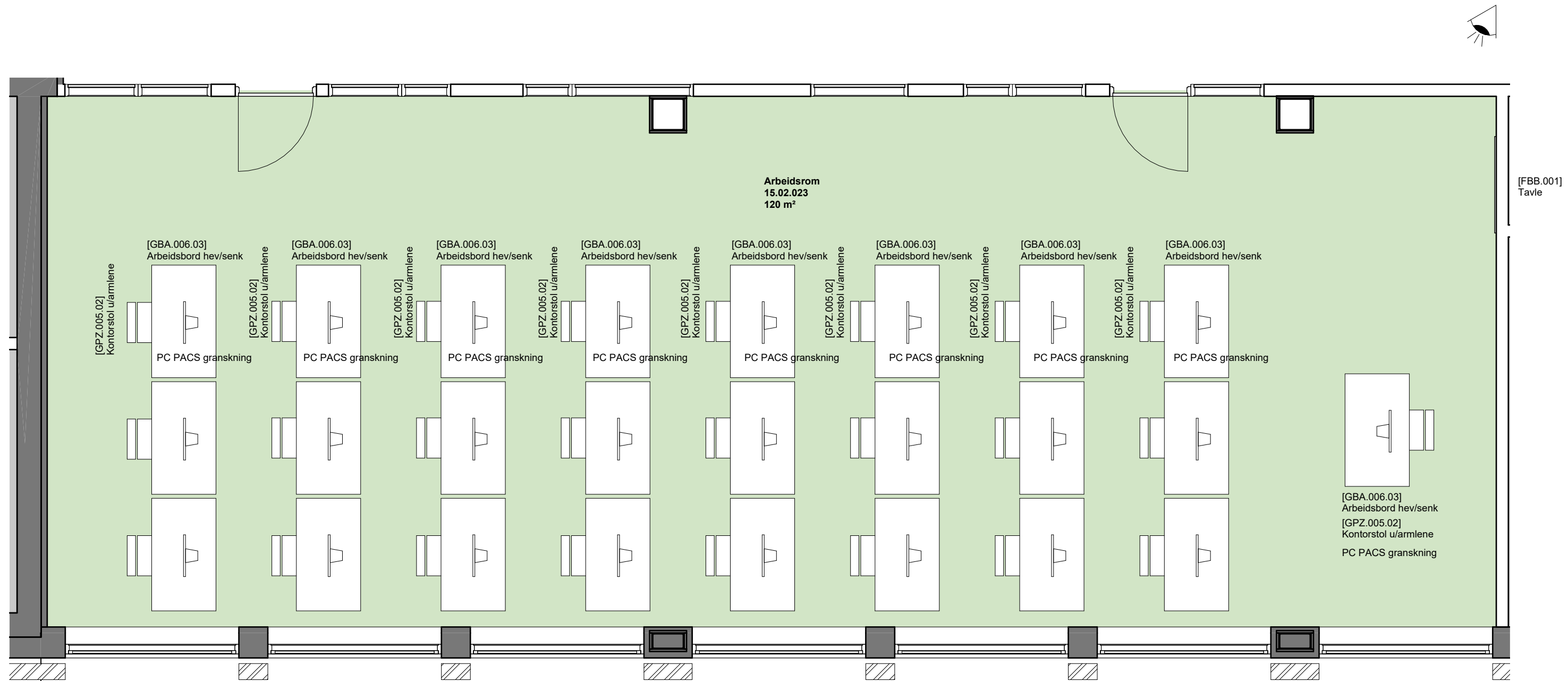


UIO
Arbeidsrom
15.02.023

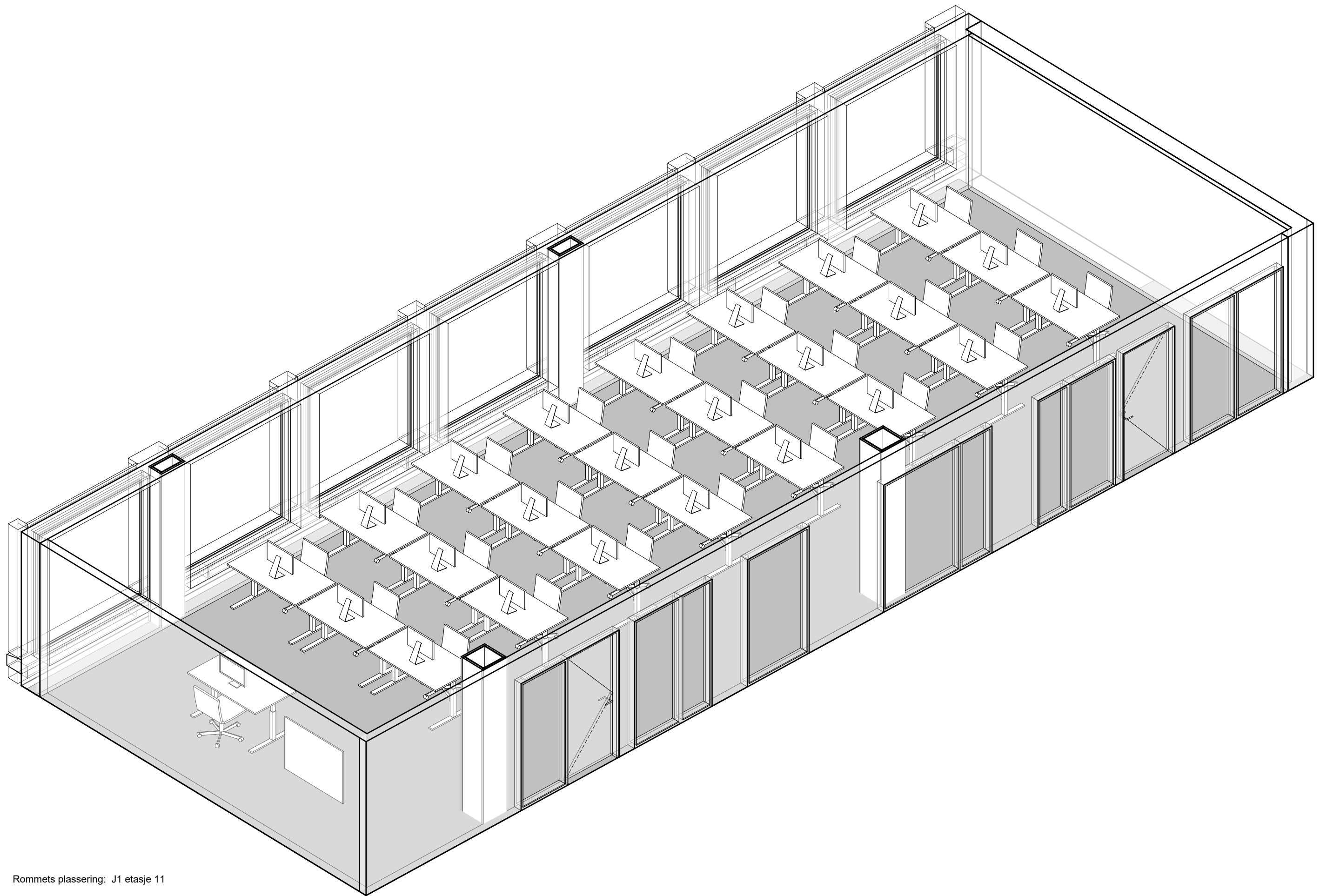
- Hovedfunksjon
- Ikke-modstrak service
 - Kontorarbeidssaler og møterom
 - Kommunikasjonsrom
 - L&O, forskning og undervisning
 - Tekniske arealer VVS
 - Tekniske arealer EI
 - Tekniske arealer IT

Forberedende spørsmål

- (1) Beskriv hvilke primære arbeidsoppgaver som skal kunne foregå i rommet.
- (2) Er utstyr i rommet hensiktsmessig og plassert effektivt for å ivareta flyten og funksjonen i rommet?



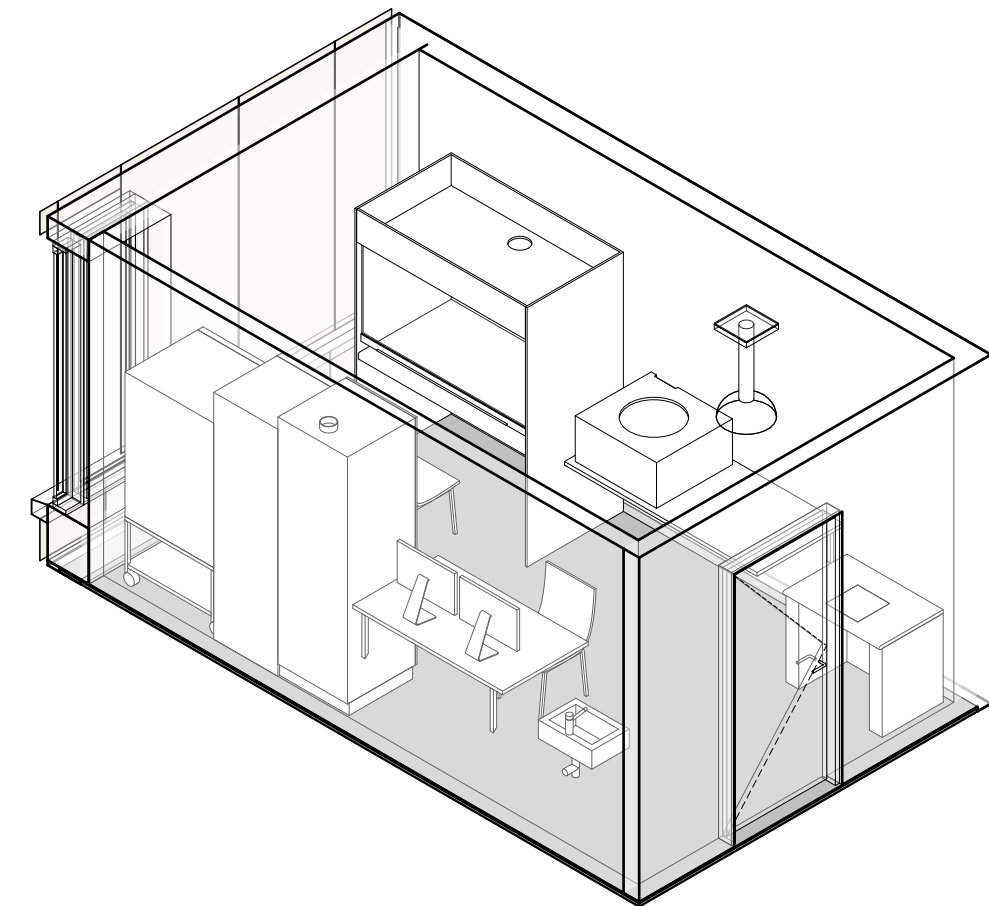
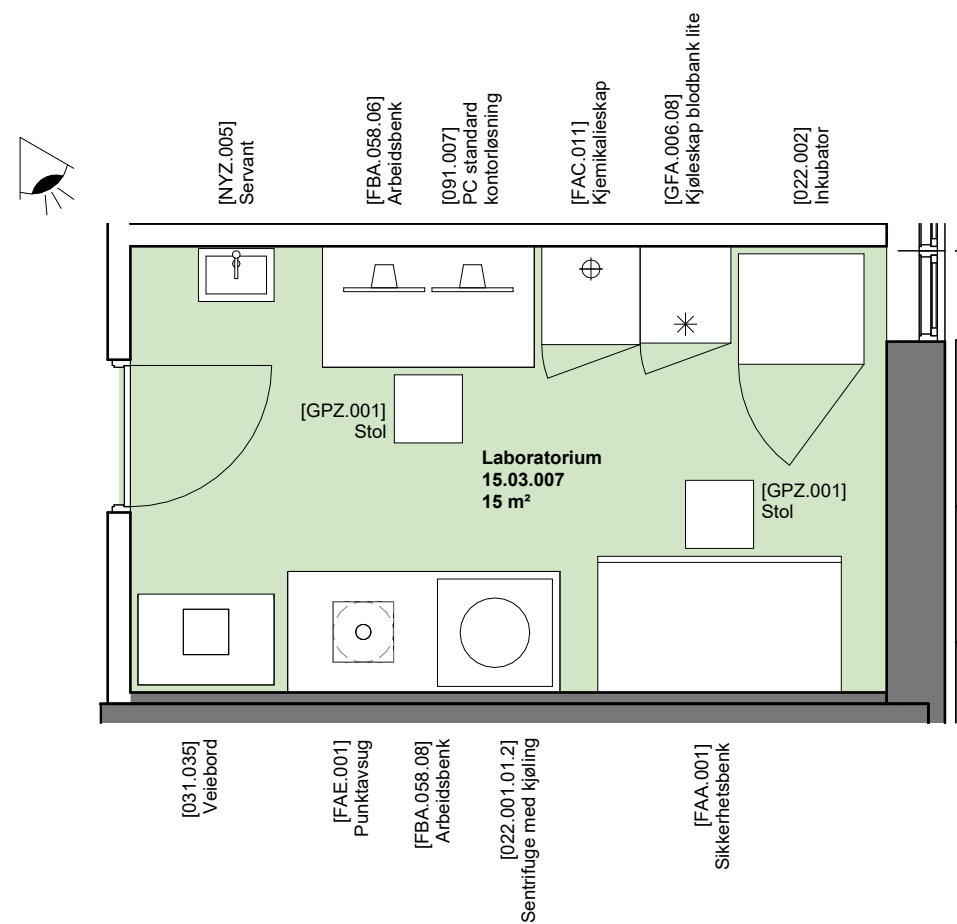
Rommets plassering: J1 etasje 11



Rommets plassering: J1 etasje 11

Forberedende spørsmål

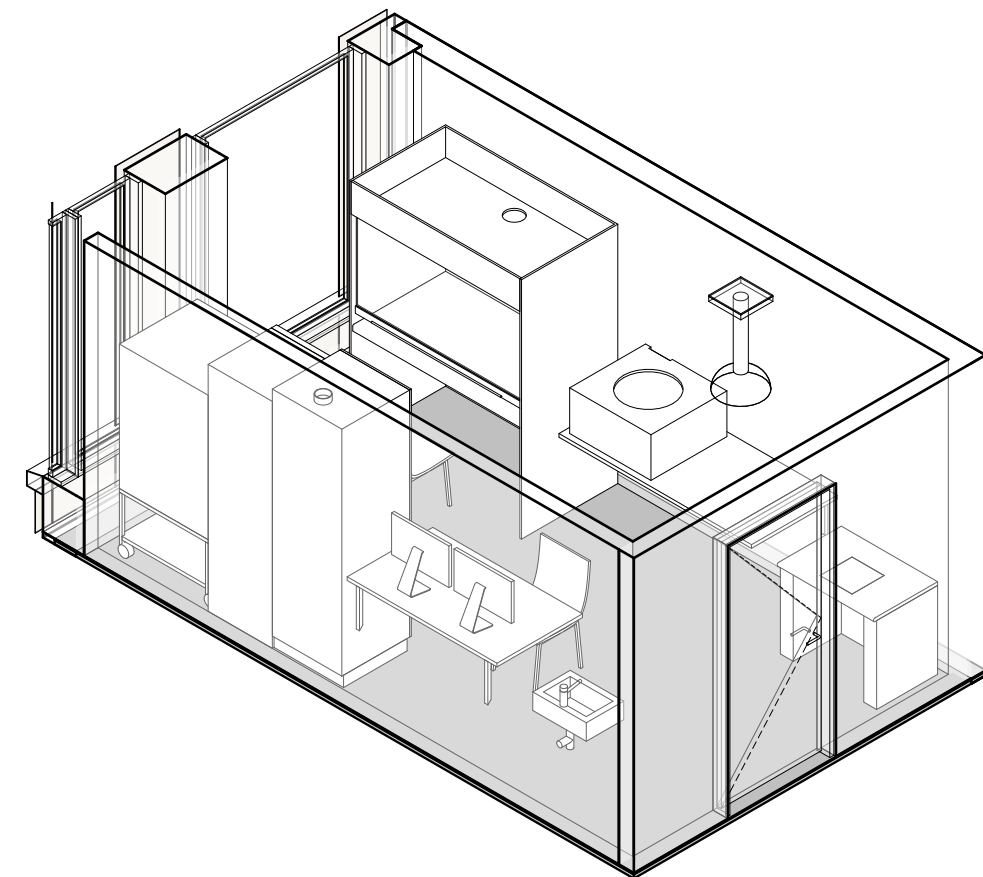
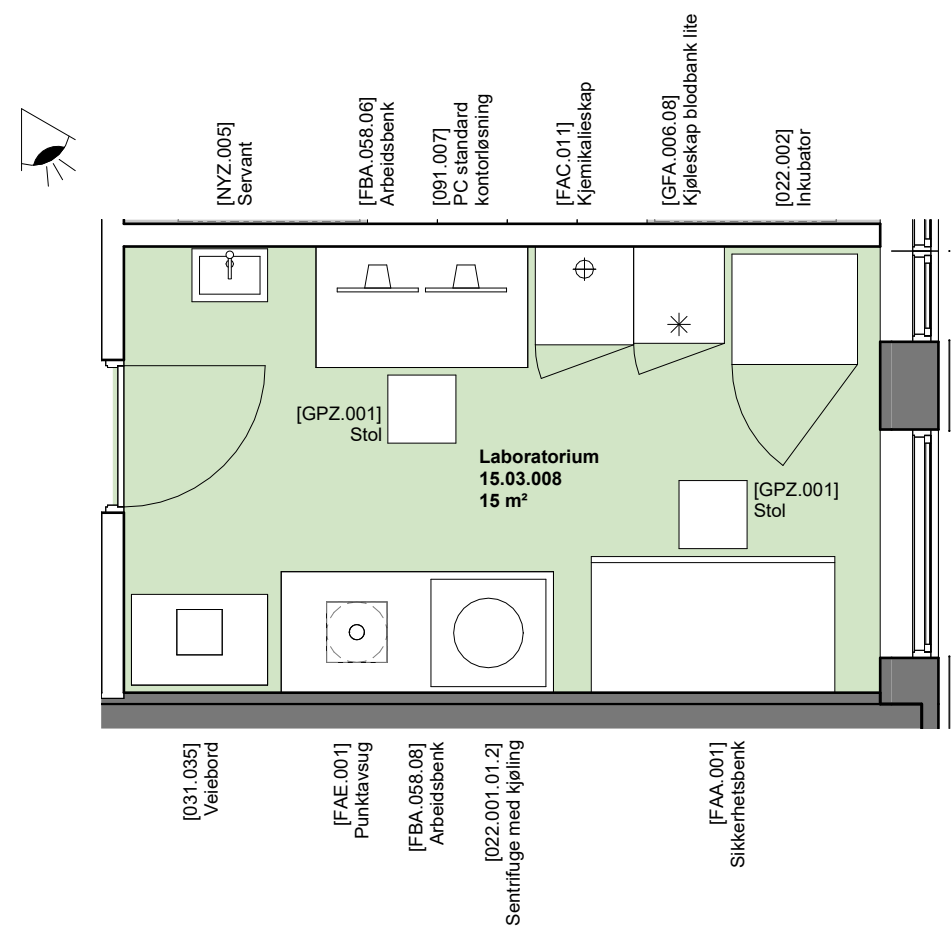
- (1) Beskriv hvilke primære arbeidsoppgaver som skal kunne foregå i rommet og hvor mange som arbeider i rommet samtidig?
- (2) Er utstyr i rommet hensiktsmessig og plassert effektivt for å ivareta flyten og funksjonen i rommet?
- (3) Skal 15.03.007, 15.03.008 og 15.03.026 være identiske rom?



Rommets plassering: J2 etasje 08

Forberedende spørsmål

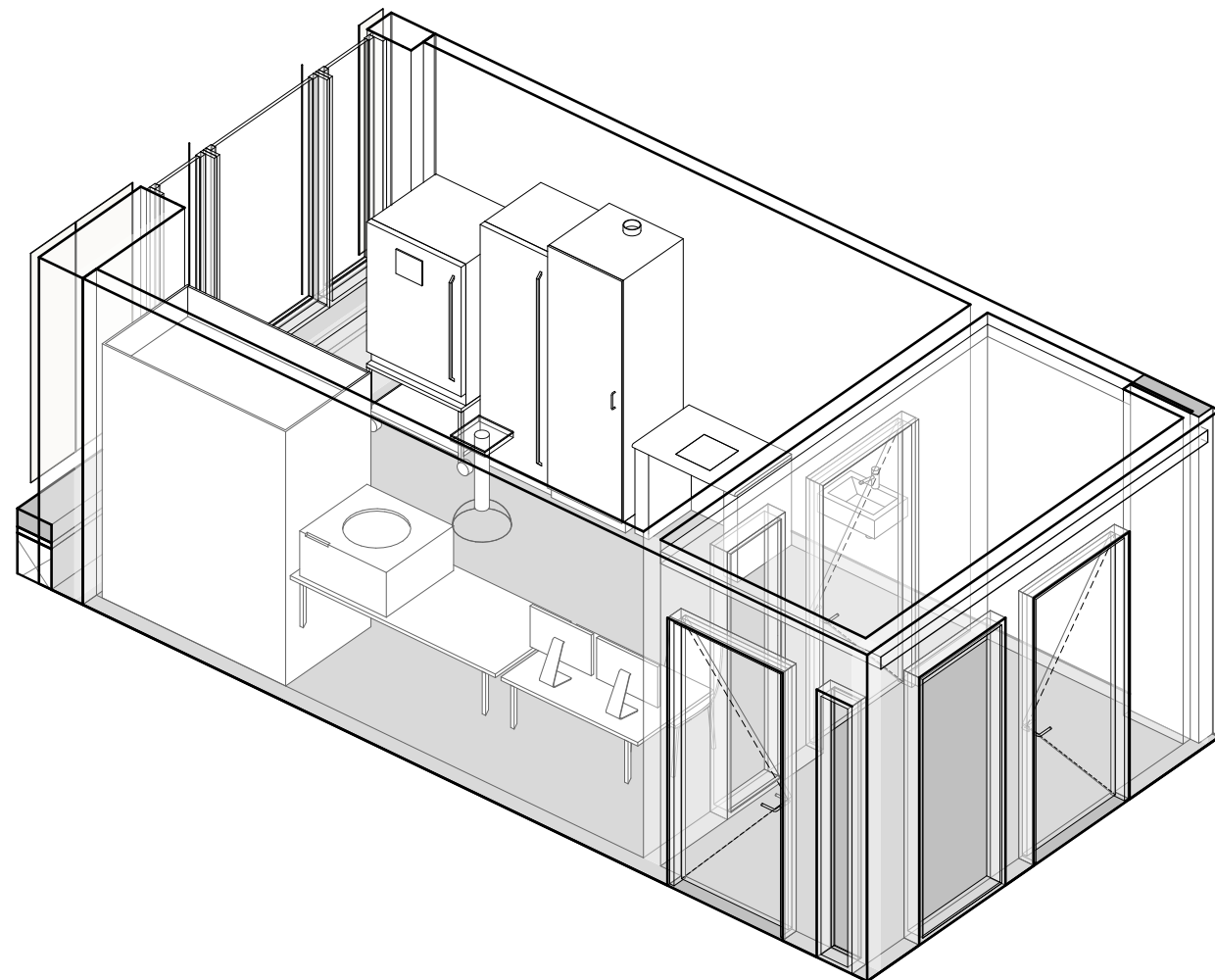
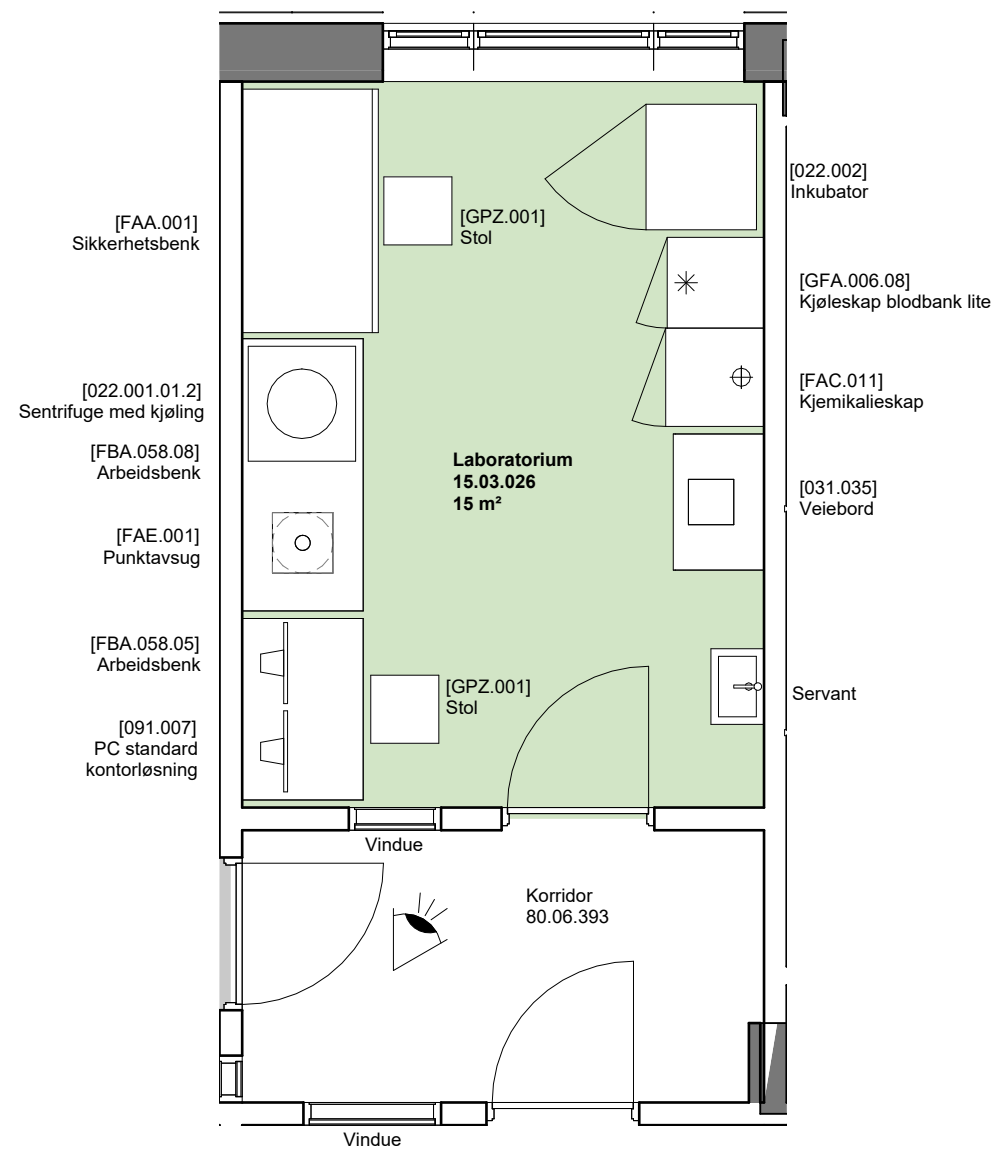
- (1) Beskriv hvilke primære arbeidsoppgaver som skal kunne foregå i rommet og hvor mange som arbeider i rommet samtidig?
- (2) Er utstyr i rommet hensiktsmessig og plassert effektivt for å ivareta flyten og funksjonen i rommet?
- (3) Skal 15.03.007, 15.03.008 og 15.03.026 være identiske rom?



Rommets plassering: J3 etasje 10

Forberedende spørsmål

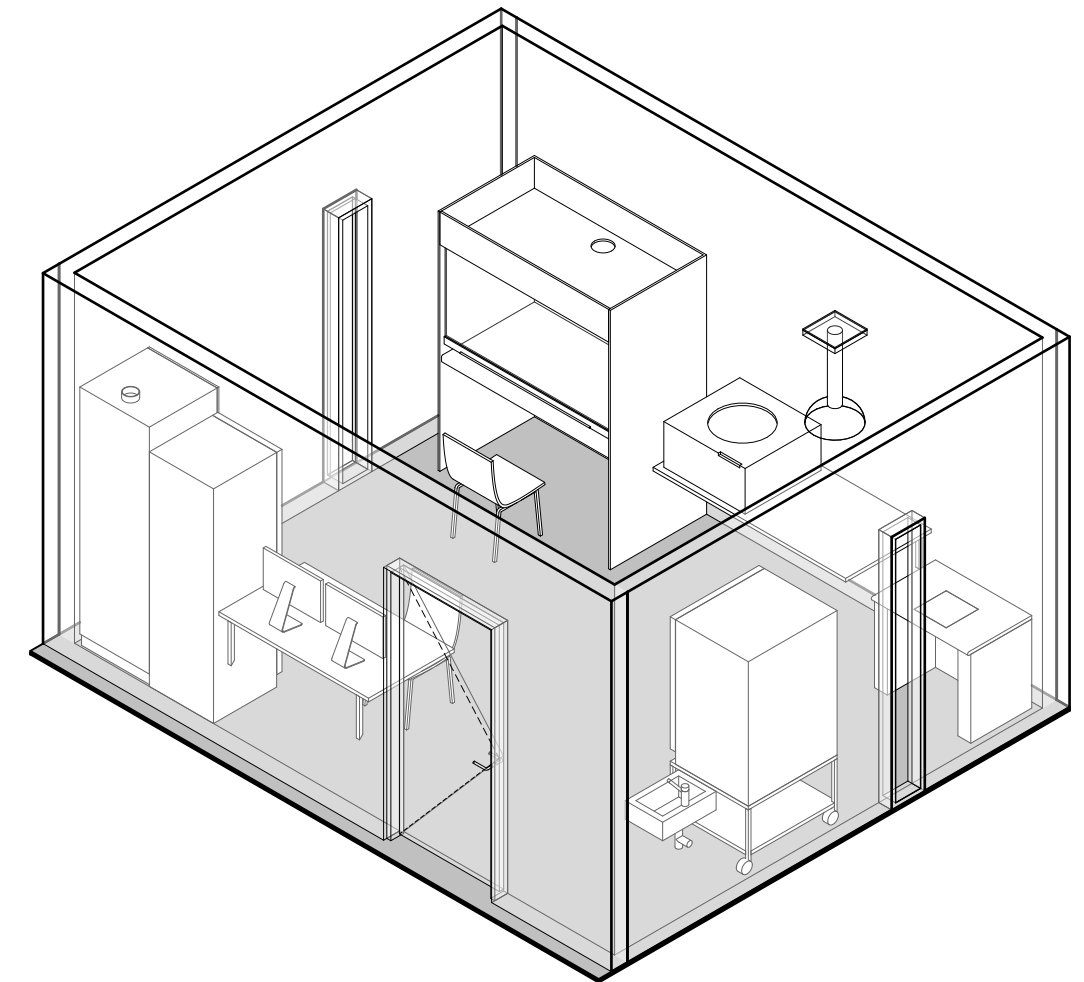
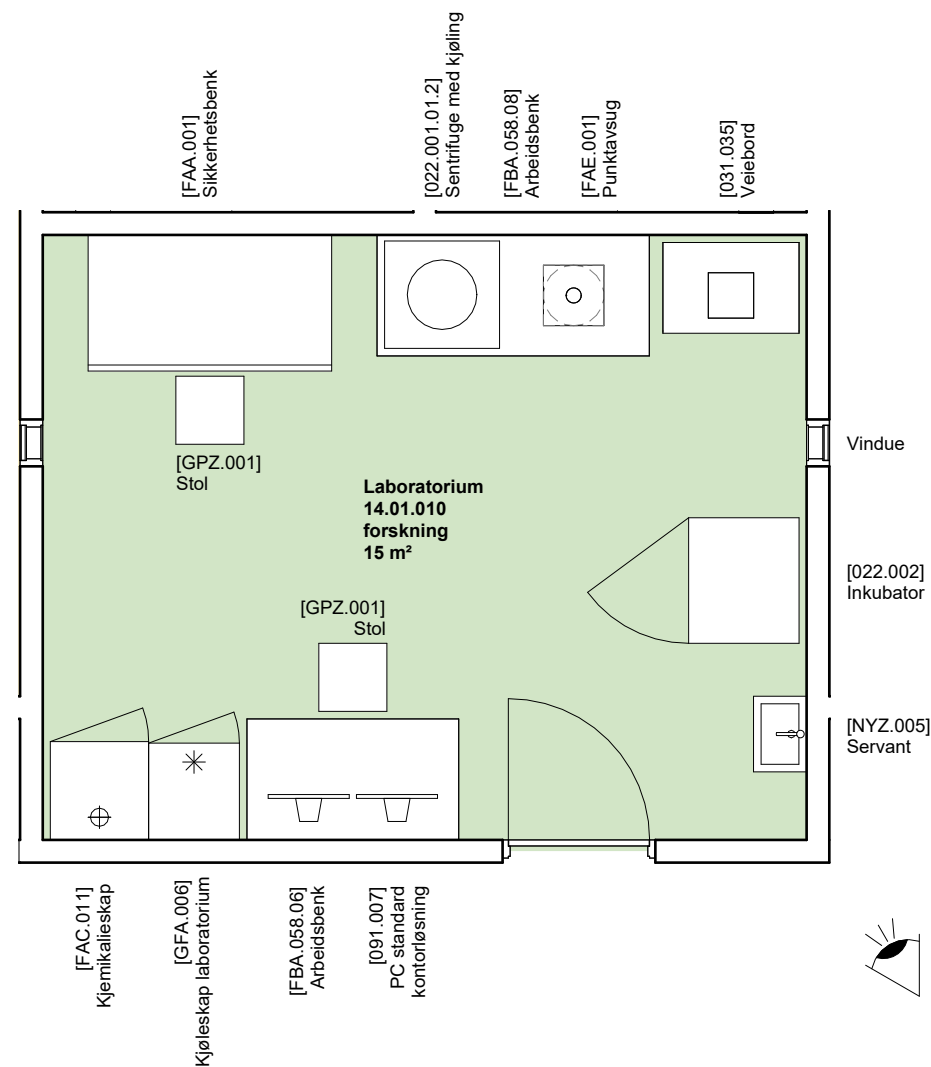
- (1) Beskriv hvilke primære arbeidsoppgaver som skal kunne foregå i rommet og hvor mange som arbeider i rommet samtidig?
- (2) Er utstyr i rommet hensiktsmessig og plassert effektivt for å ivareta flyten og funksjonen i rommet?
- (3) Skal 15.03.007, 15.03.008 og 15.03.026 være identiske rom?



Rommets plassering: J4 etasje 01

Forberedende spørsmål

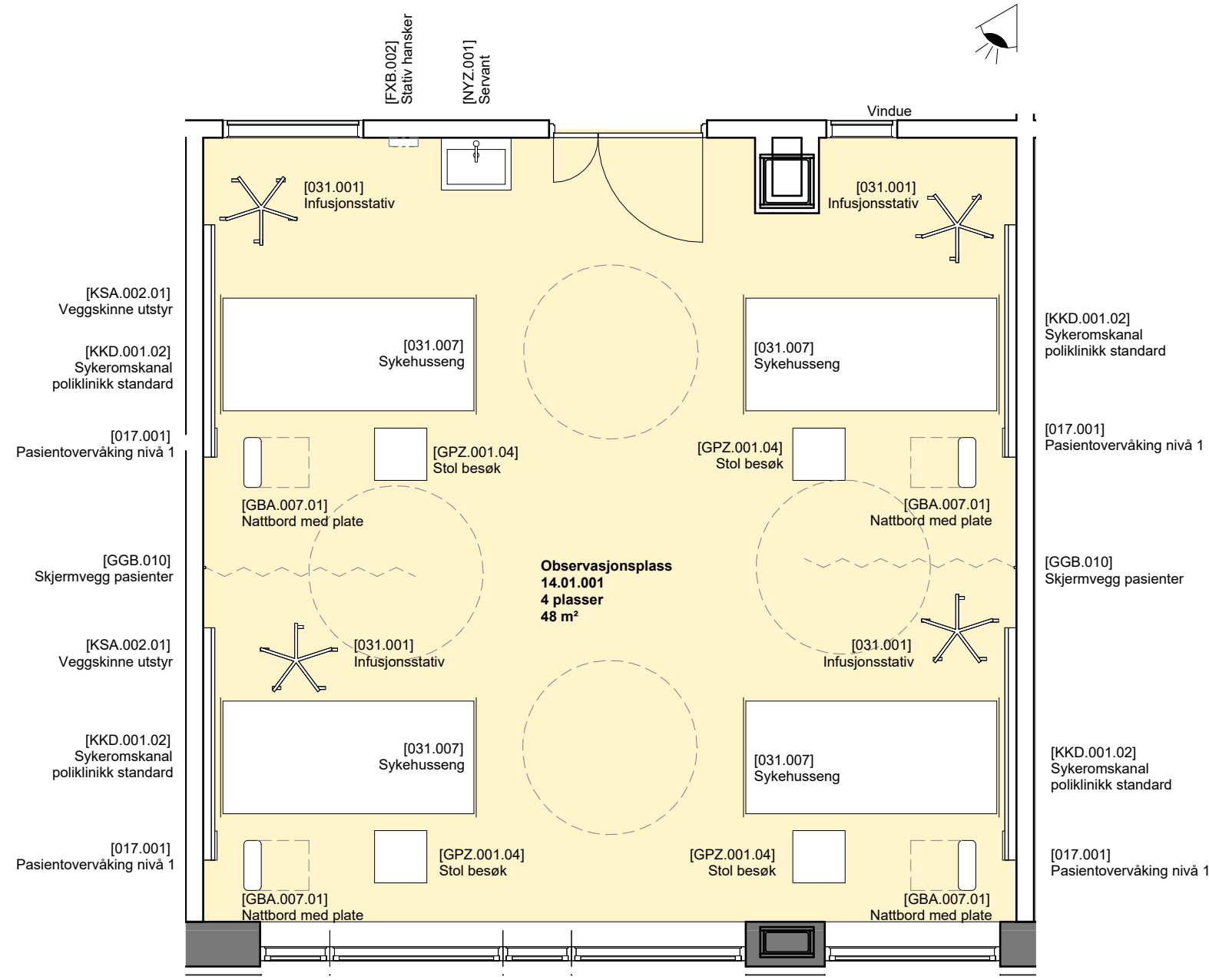
- (1) Beskriv hvilke primære arbeidsoppgaver som skal kunne foregå i rommet og hvor mange som arbeider i rommet samtidig?
- (2) Er utstyr i rommet hensiktsmessig og plassert effektivt for å ivareta flyten og funksjonen i rommet?
- (3) Skal 14.01.010 og 14.01.025 være identiske rom?



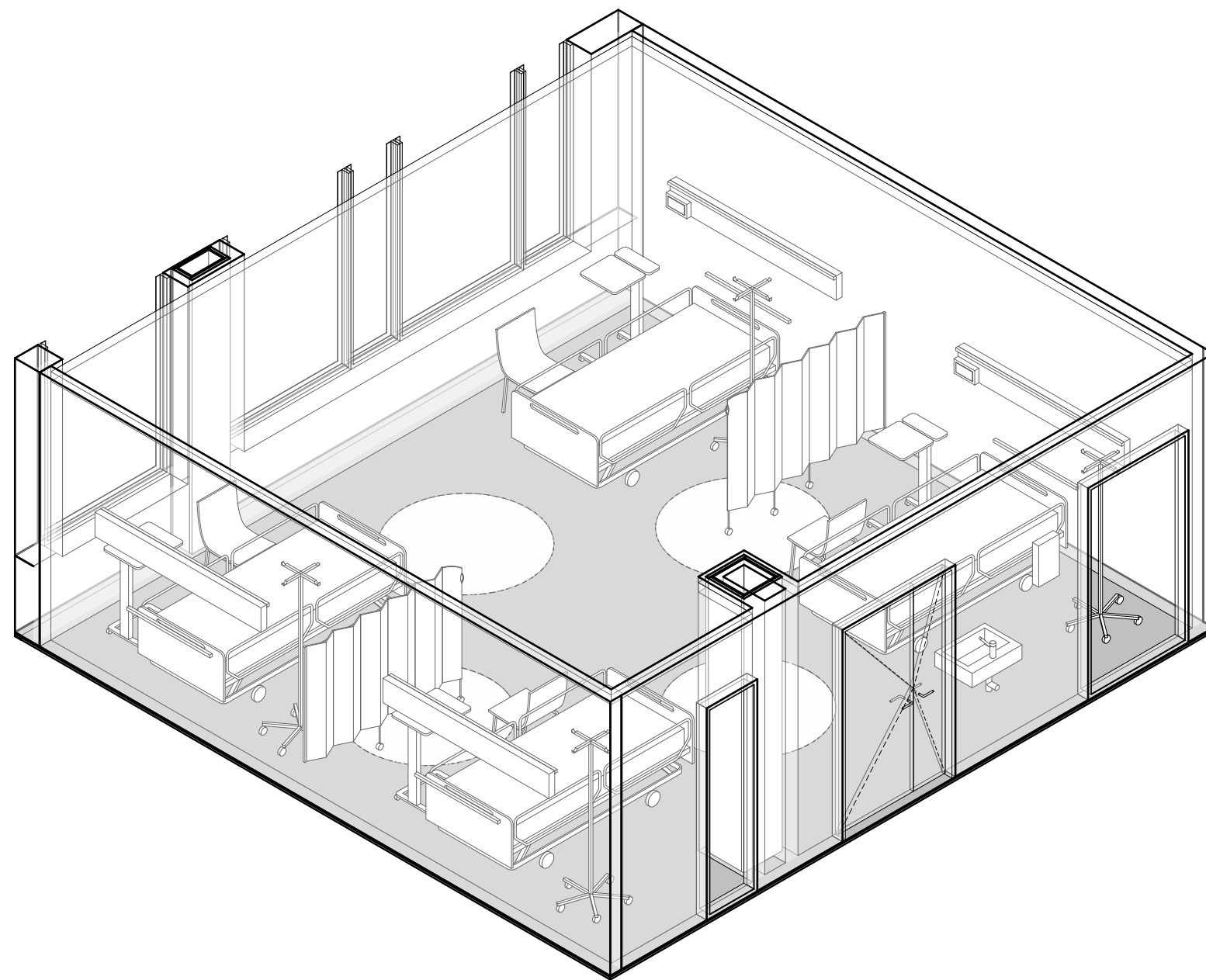
Rommets plassering: J2 etasje 05

Forberedende spørsmål

(1) Er utstyr i rommet hensiktsmessig og plassert effektivt for å ivareta flyten og funksjonen i rommet?



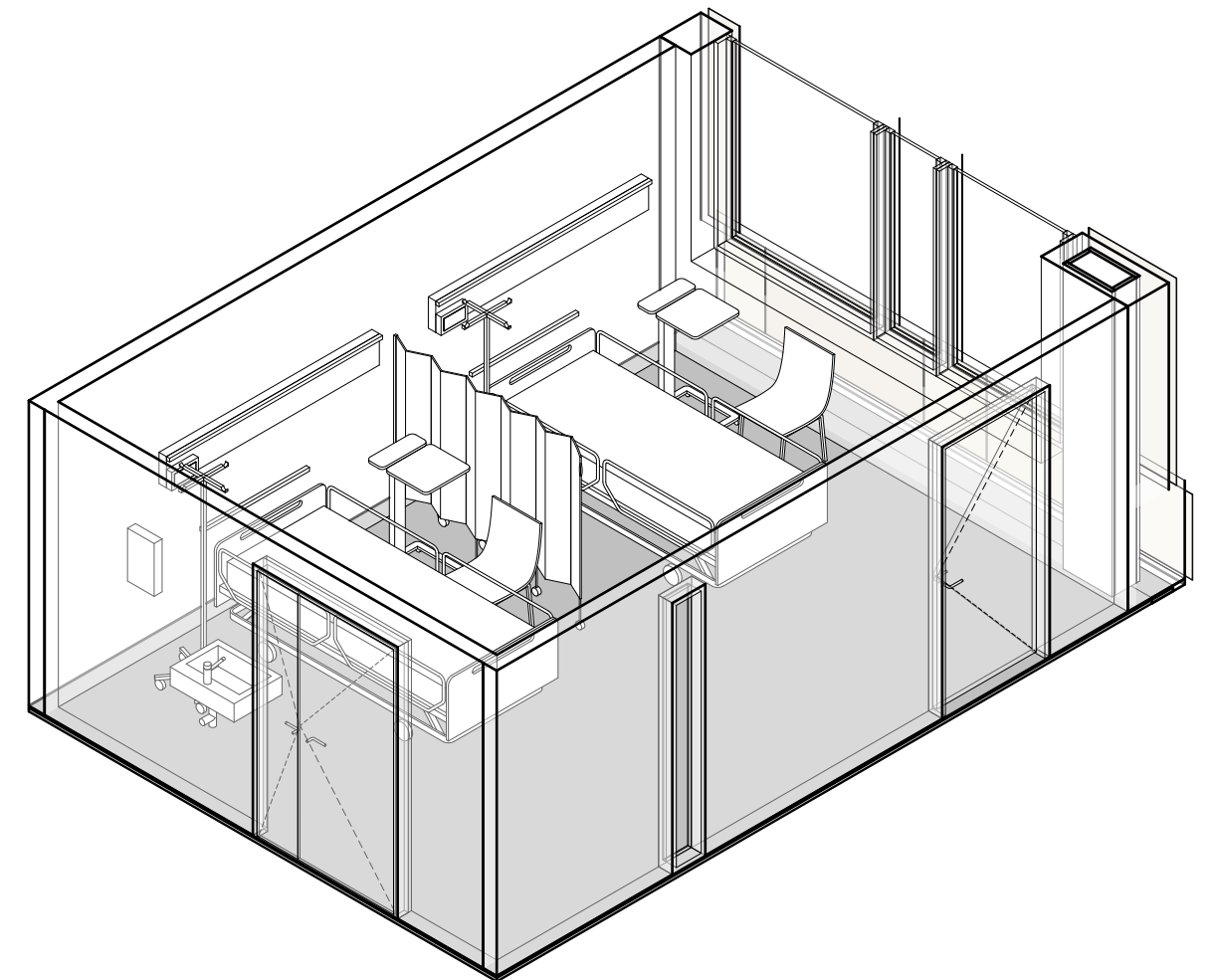
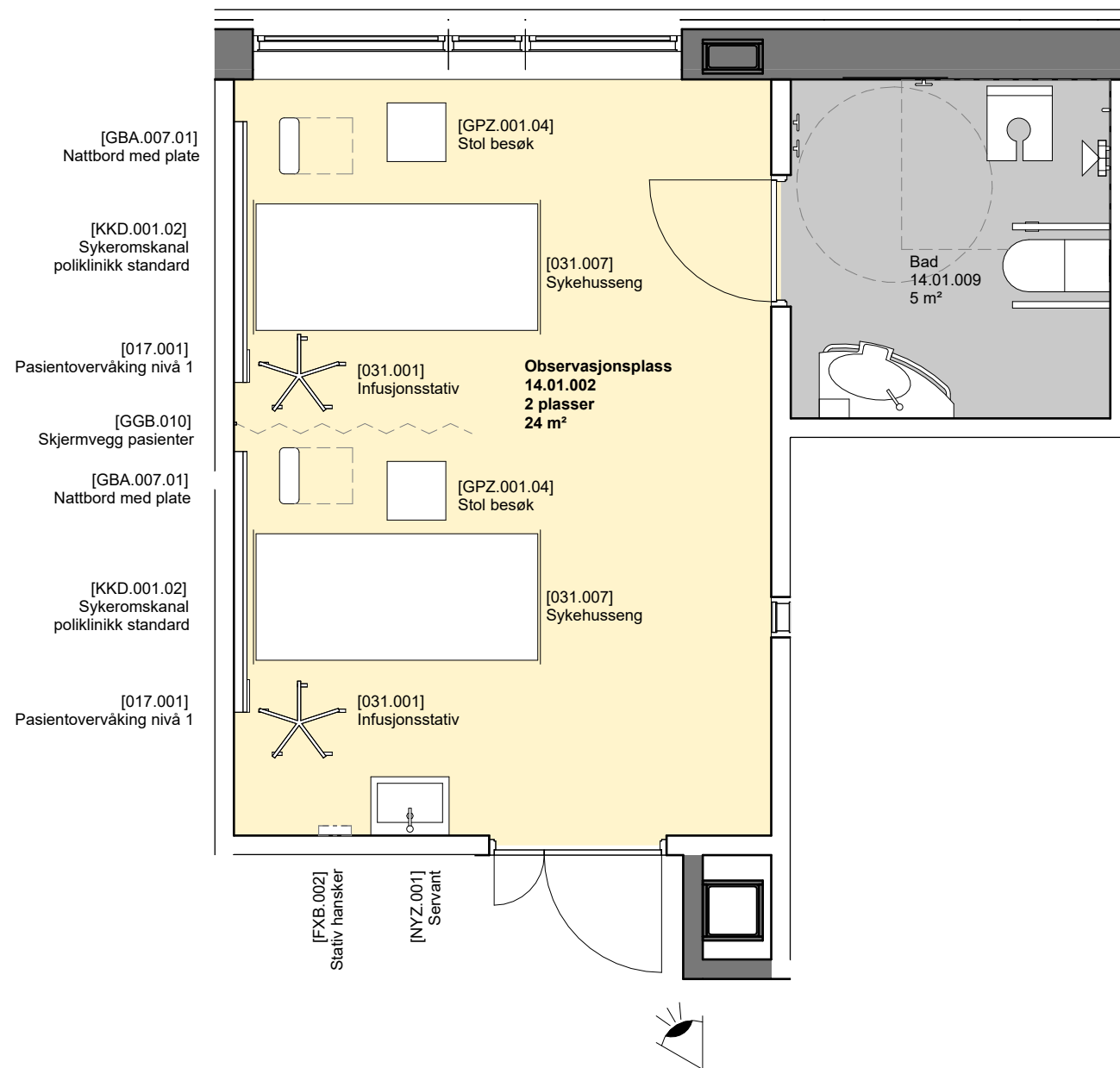
Rommets plassering: J2 etasje 05



Rommets plassering: J2 etasje 05

Forberedende spørsmål

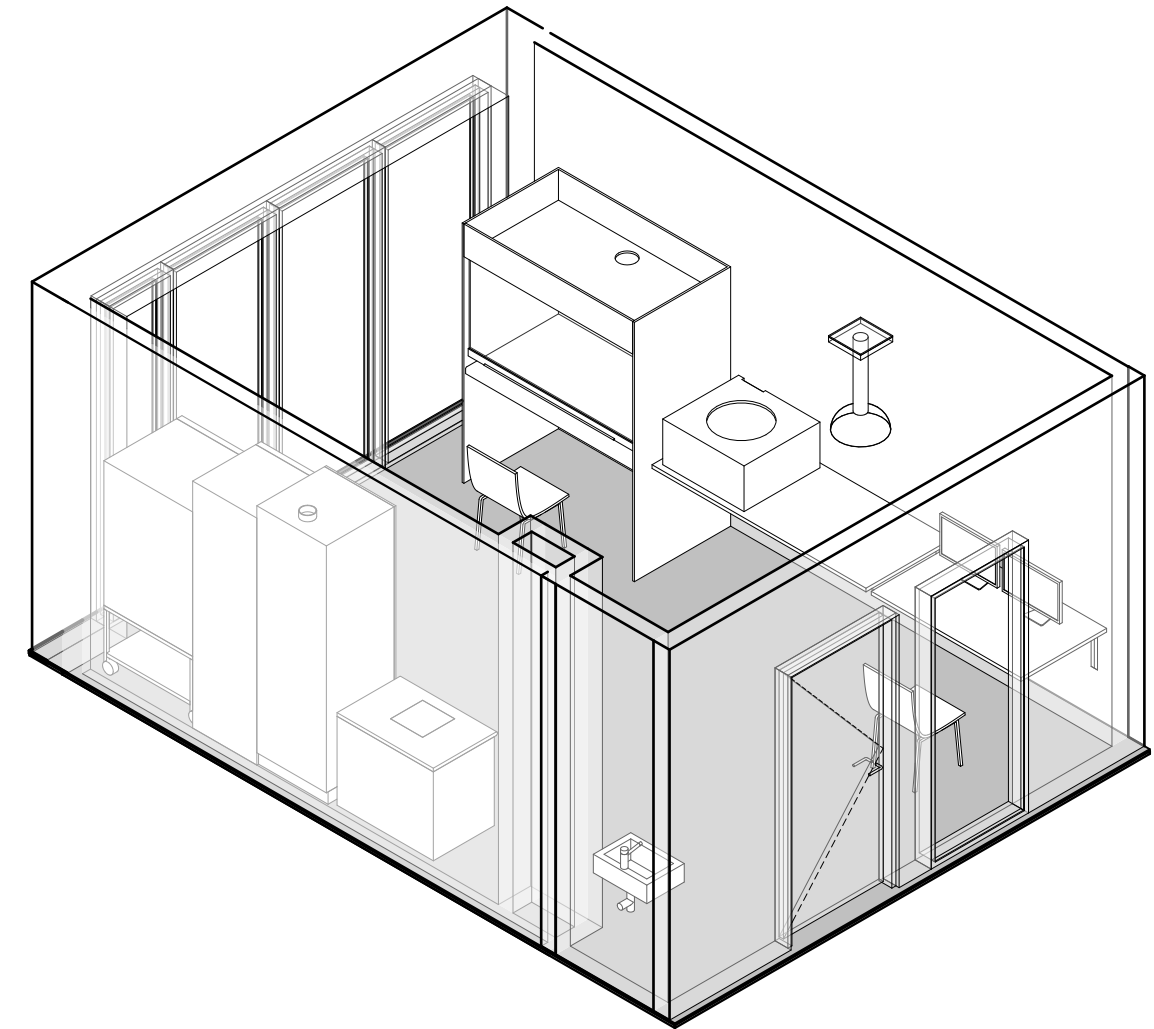
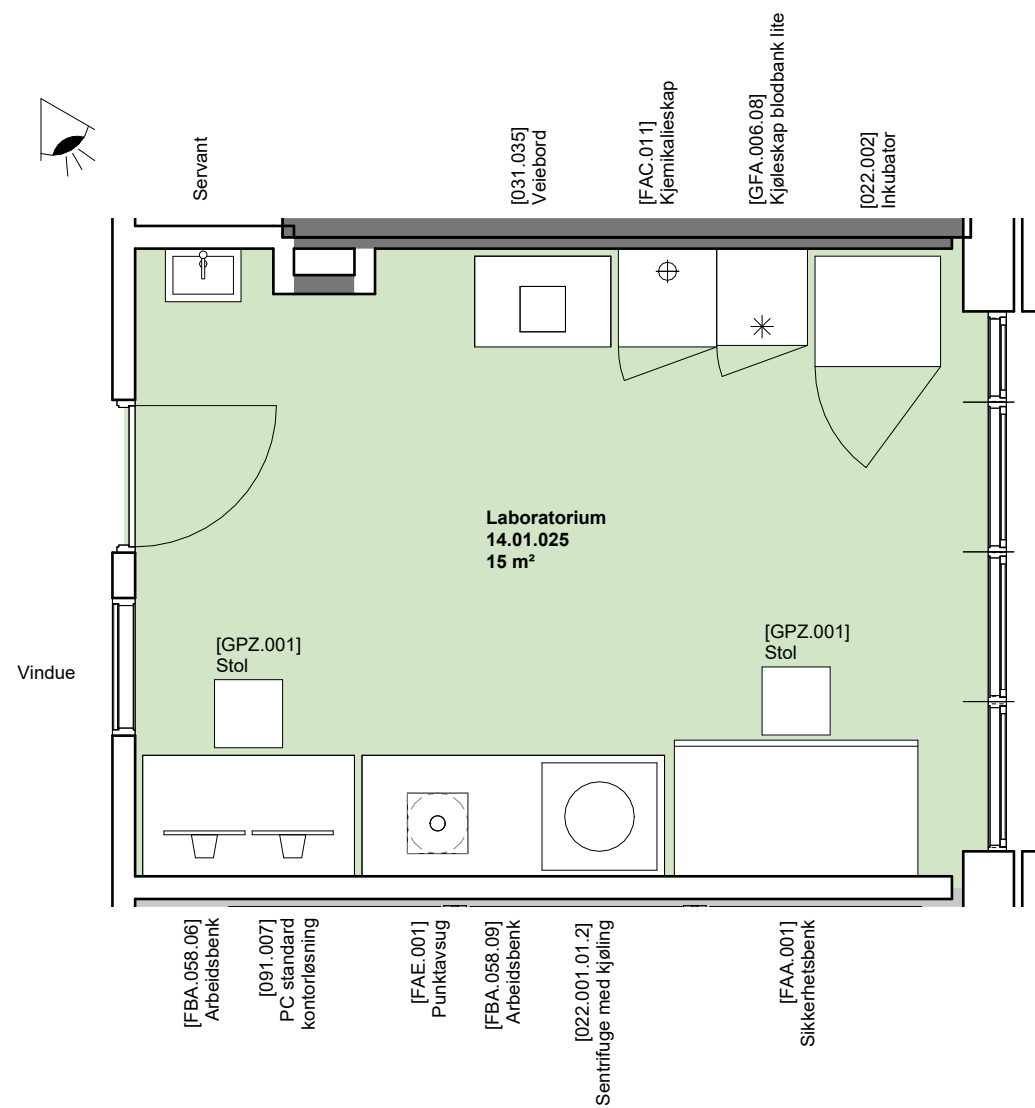
(1) Er utstyr i rommet hensiktsmessig og plassert effektivt for å ivareta flyten og funksjonen i rommet?



Rommets plassering: J2 etasje 05

Forberedende spørsmål

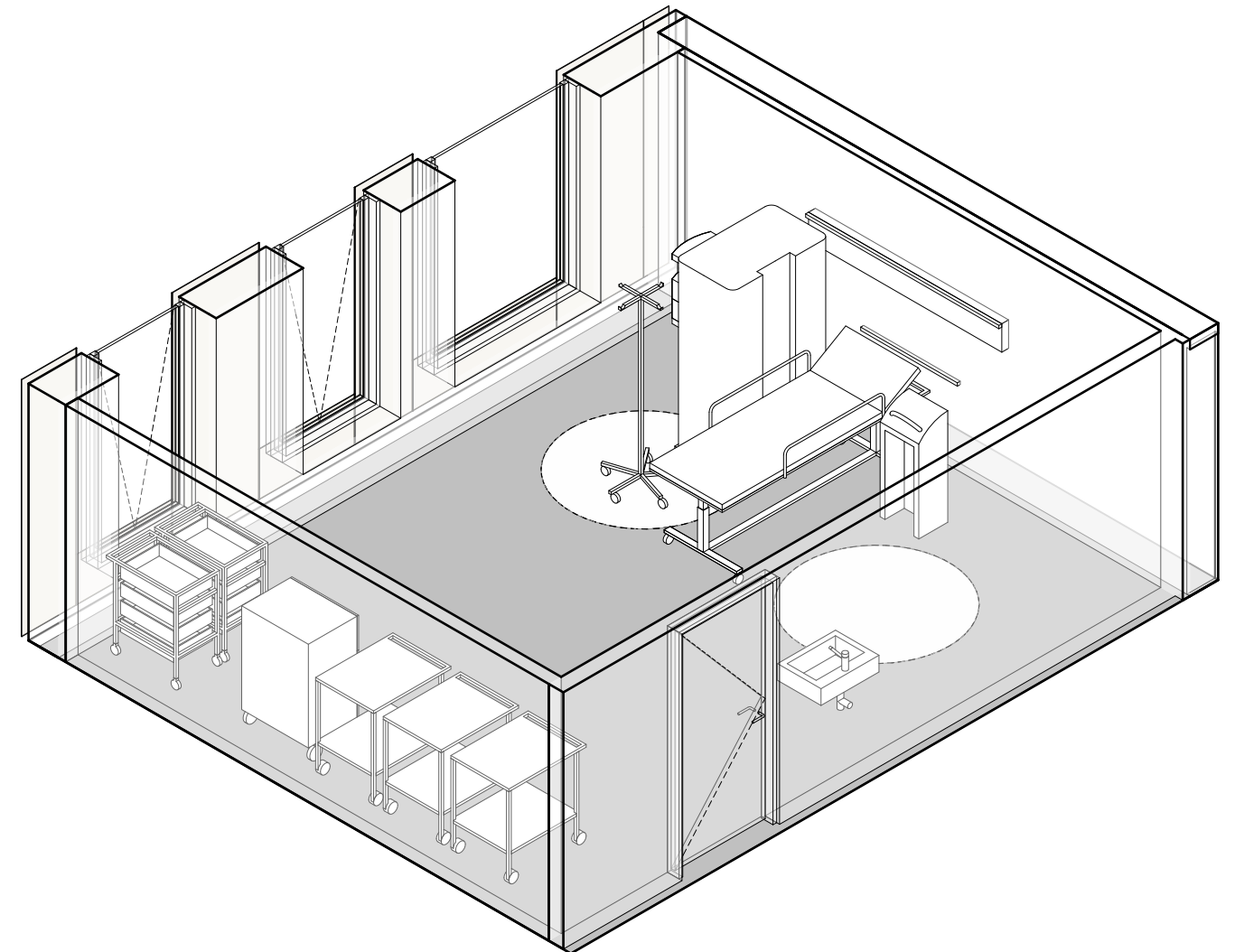
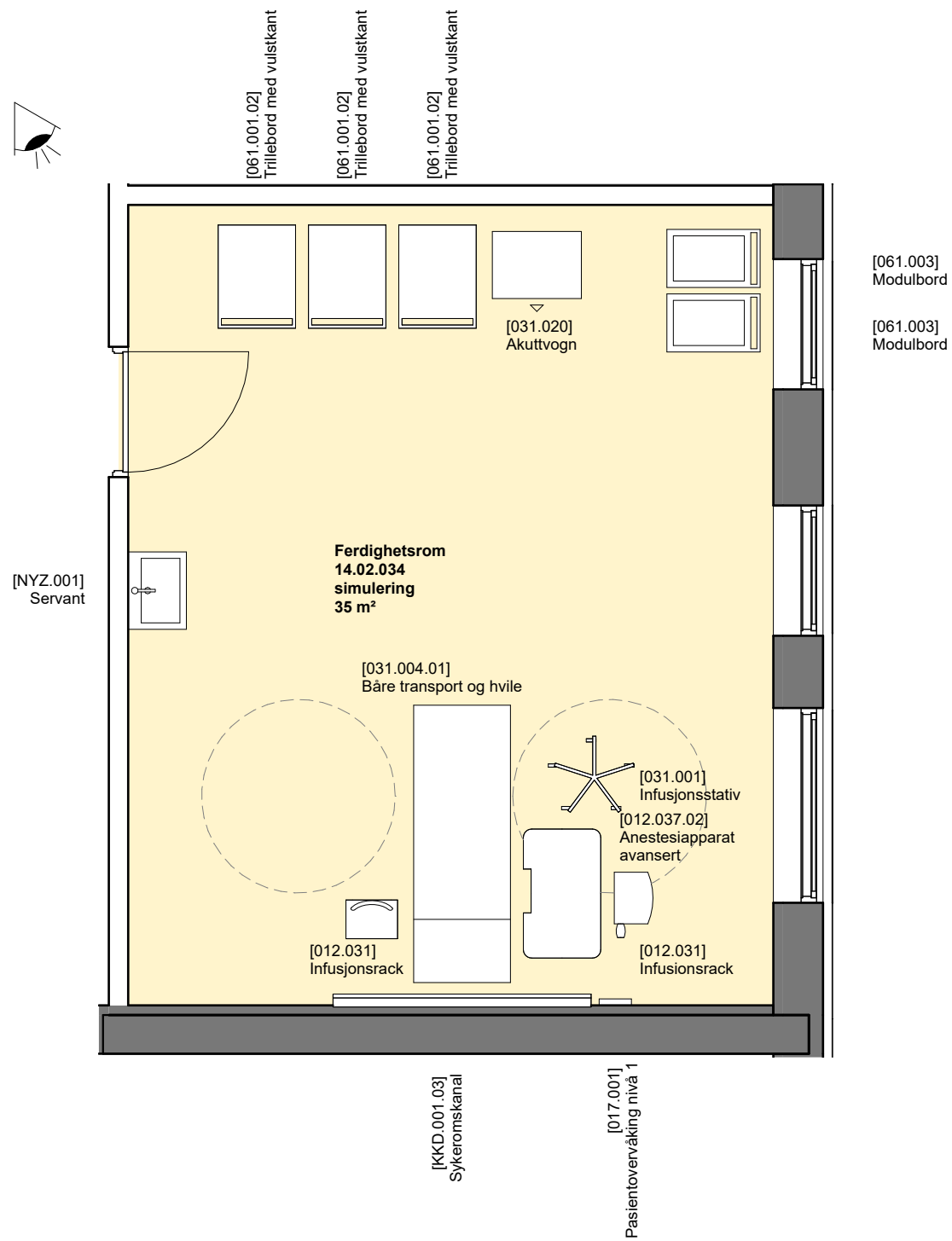
- (1) Beskriv hvilke primære arbeidsoppgaver som skal kunne foregå i rommet og hvor mange som arbeider i rommet samtidig?
- (2) Er utstyr i rommet hensiktsmessig og plassert effektivt for å ivareta flyten og funksjonen i rommet?
- (3) Skal 14.01.010 og 14.01.025 være identiske rom?



Rommets plassering: J2 etasje 01

Forberedende spørsmål

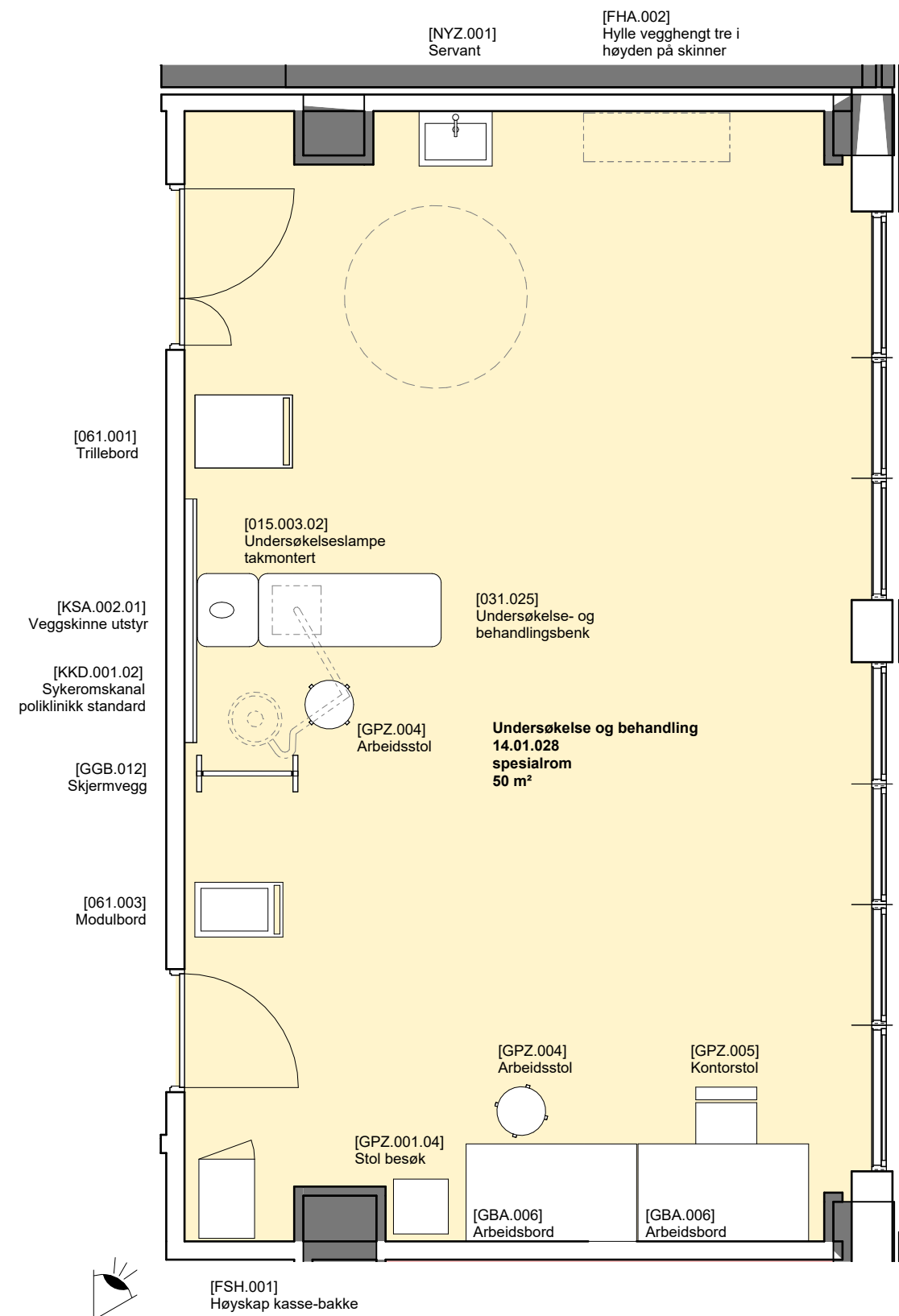
- (1) Beskriv hvilke typer simuleringer som skal kunne foregå i rommet og hvor mange som arbeider i rommet samtidig?
- (2) Er utstyr i rommet hensiktsmessig og plassert effektivt for å ivareta flyten og funksjonen i rommet?
- (3) Skal 14.02.034, 14.02.035, 14.02.036 og 14.02.038 være identiske rom?



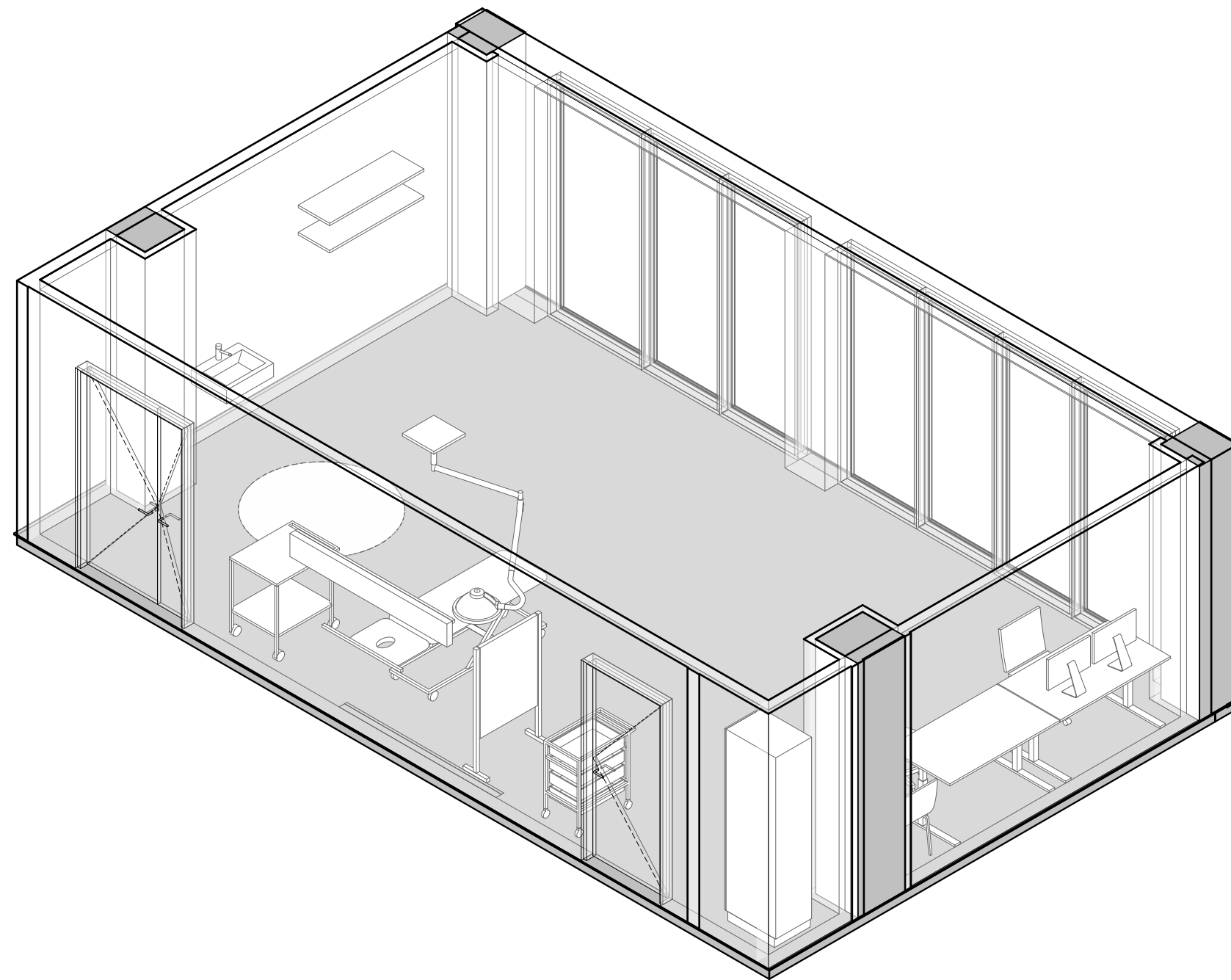
Rommets plassering: J4 etasje 04
Rommets plassering: J2 etasje 06
Rommets plassering: J2 etasje 06
Rommets plassering: J1 etasje 07

Forberedende spørsmål

(1) Er utstyr i rommet hensiktsmessig og plassert effektivt for å ivareta flyten og funksjonen i rommet?



Rommets plassering: J3 etasje 01



Rommets plassering: J3 etasje 01