

# NYE RIKSHOSPITALET

## MEDVIRKNING FUNKSJONSPROSJEKT - MØTE 1

Gruppe P Medisinsk teknologisk avdeling

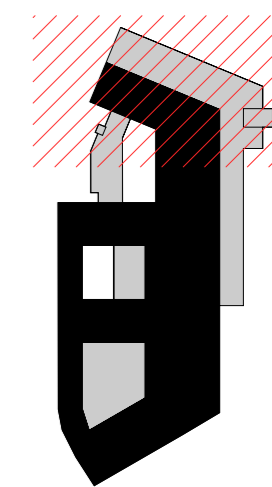


Gruppe P - Medisinsk Teknologisk Avdeling - Medvirkning F1 2023

03001-J0-P_a	Forside	
03001-J0-P_b	Innhold	
J1-05-P	Plantegning funksjonsområde	Etasje 05
03001-J0-P_c	Oversikt rom til medvirkning etasje 05	
Rom 13.03.023	Dekontaminering	Utstyr
Rom 13.03.012	Verksted	Medisinsk teknologi
Rom 13.03.010	Lager	Utstyr
Rom 13.03.014_a	Verksted - Plan	Medisinsk teknologi
Rom 13.03.014_b	Verksted - 3D	
Rom 13.03.008	Ekspedisjon	

**Hovedfunksjon**

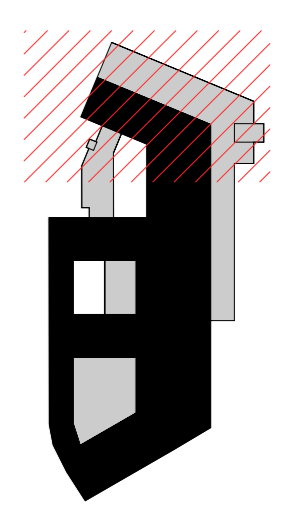
- Ikke-medisinsk service
- Intensiv
- Kontorarbeidsplasser og møterom
- Kommunikasjonsarealer
- Midlertidig
- UIO, forskning og undervisning
- OUS, forskning og undervisning
- Tekniske arealer VVS
- Tekniske arealer EI
- Tekniske arealer IKT





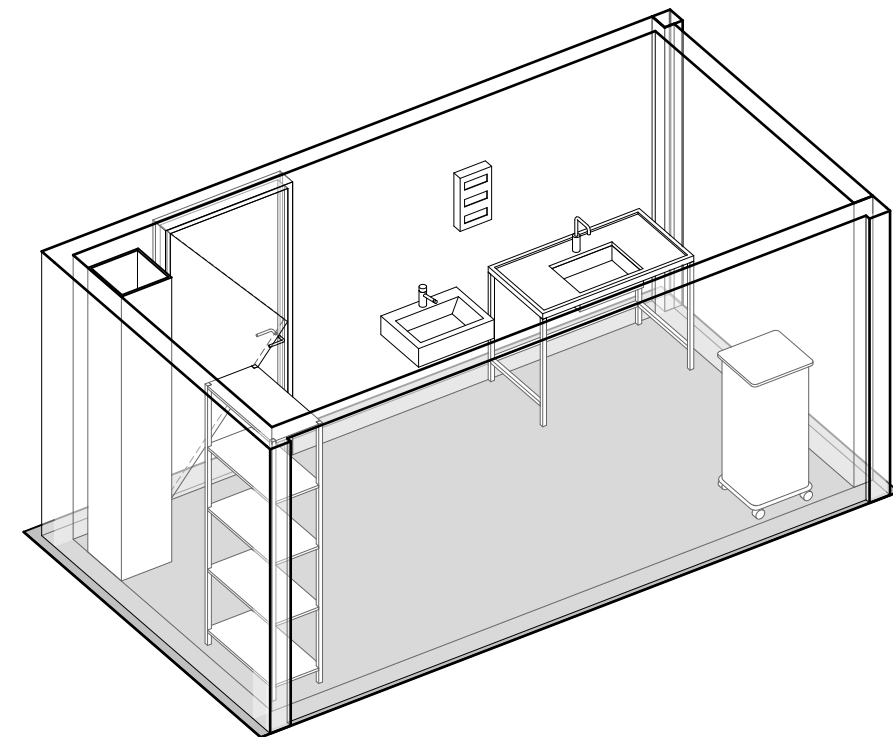
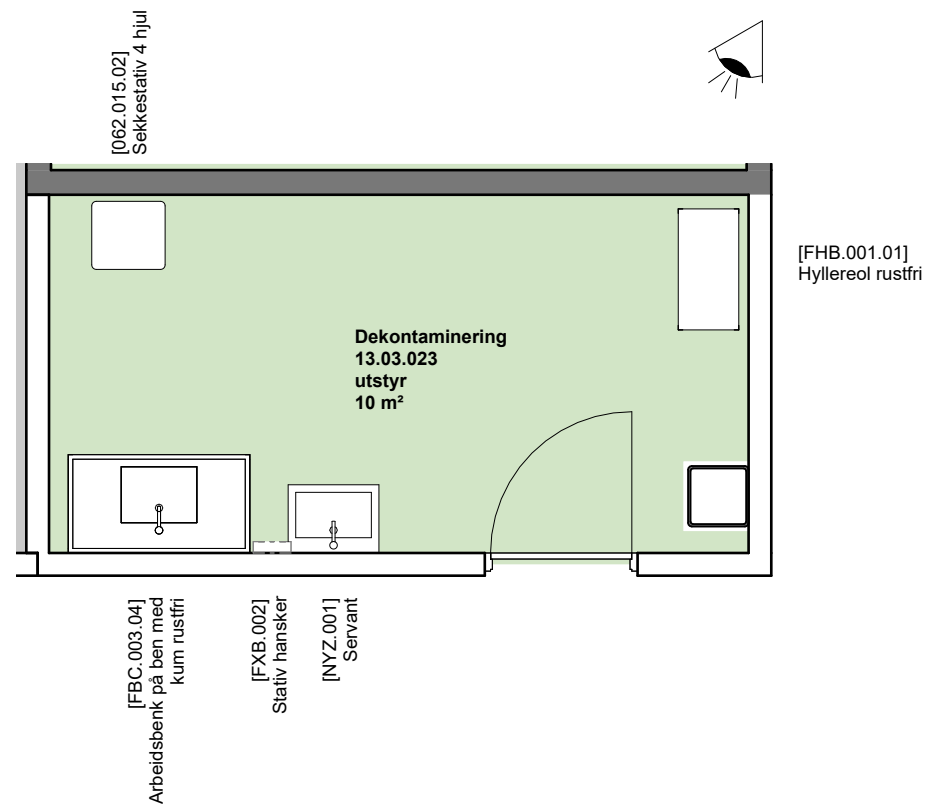
Oversiktstegning medvirkningsmøte F1

- Plassering avklart; yttervegger, sjakter, tekniske rom og standardrom.
- Standardrom som har vært i medvirkning tidligere, men som gjennomgås på ny.
- Unike rom eller standardrom som ikke er medvirket på ennå.



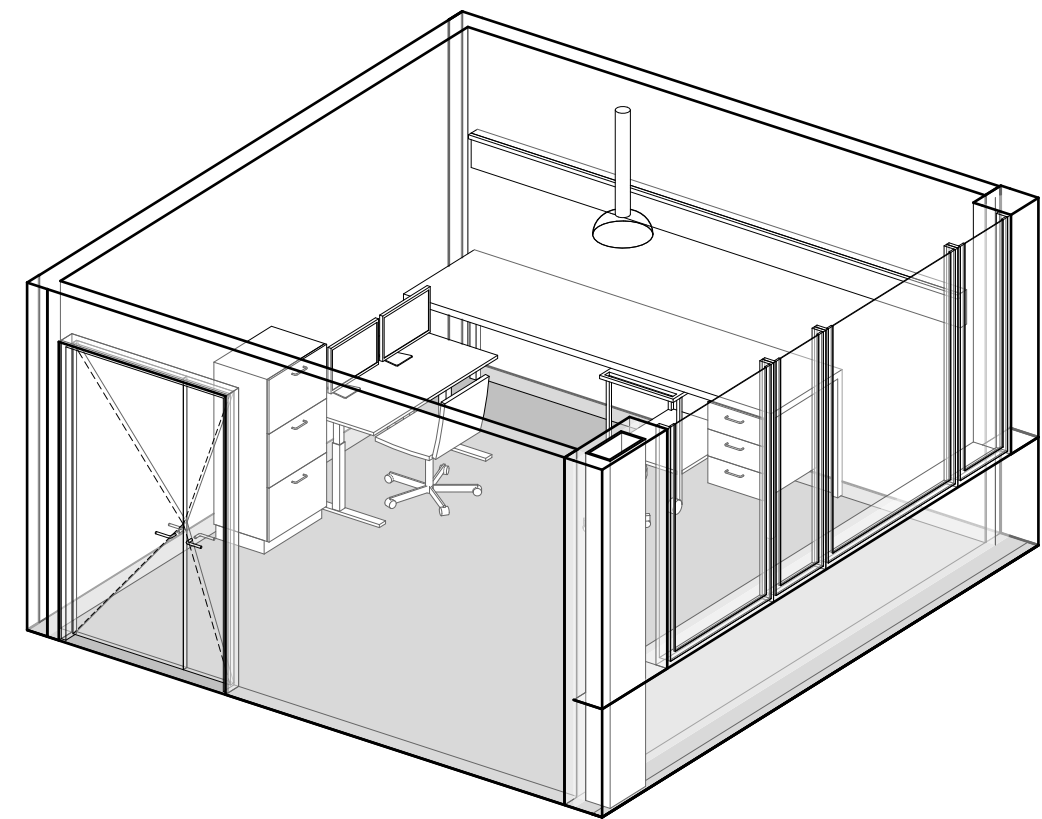
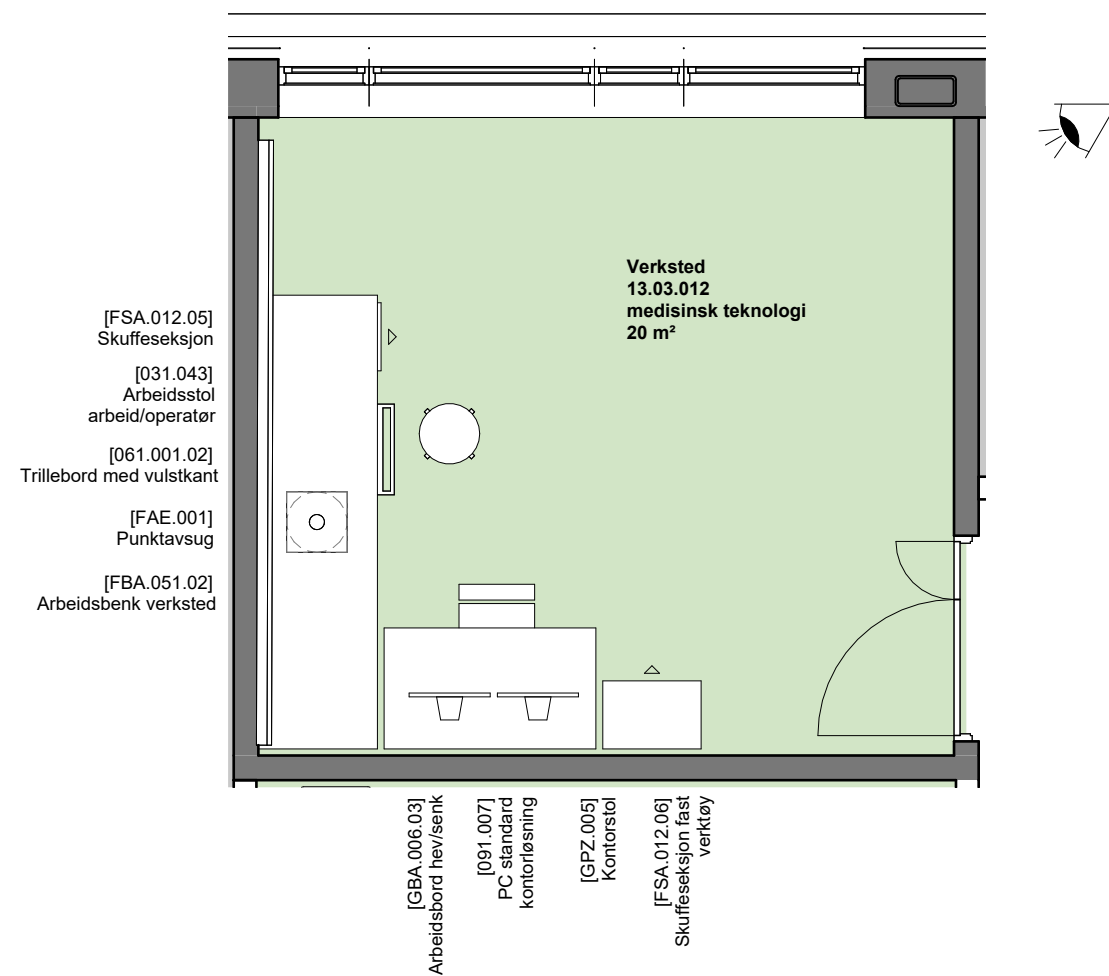
## Forberedende Spørsmål

- (1) Ivaretar utstyret planlagt funksjon og flyt i rommet?
- (2) Vann og sanitær: Krav til sluk?
- (3) Vann og sanitær: Behov for dekontaminator og/eller lab. Oppvaskmaskin?
- (4) Er utstyr i rommet tilstrekkelig for å ivareta flyten og funksjonen i rommet?
- (4) Ventilasjon: Undertrykk: Behov for spalte under dør for overstrømning (evt. overstrømningsventil i himling).



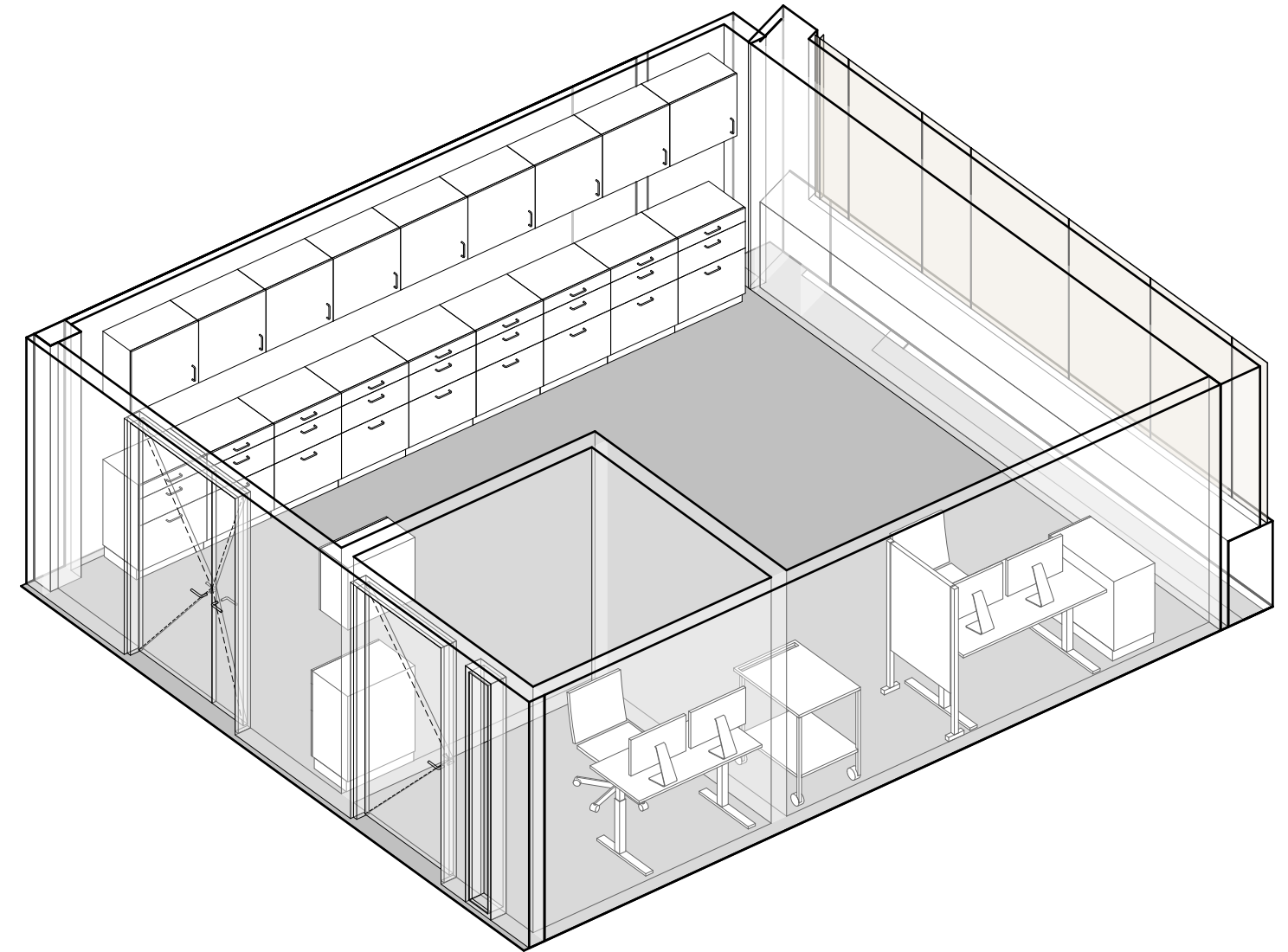
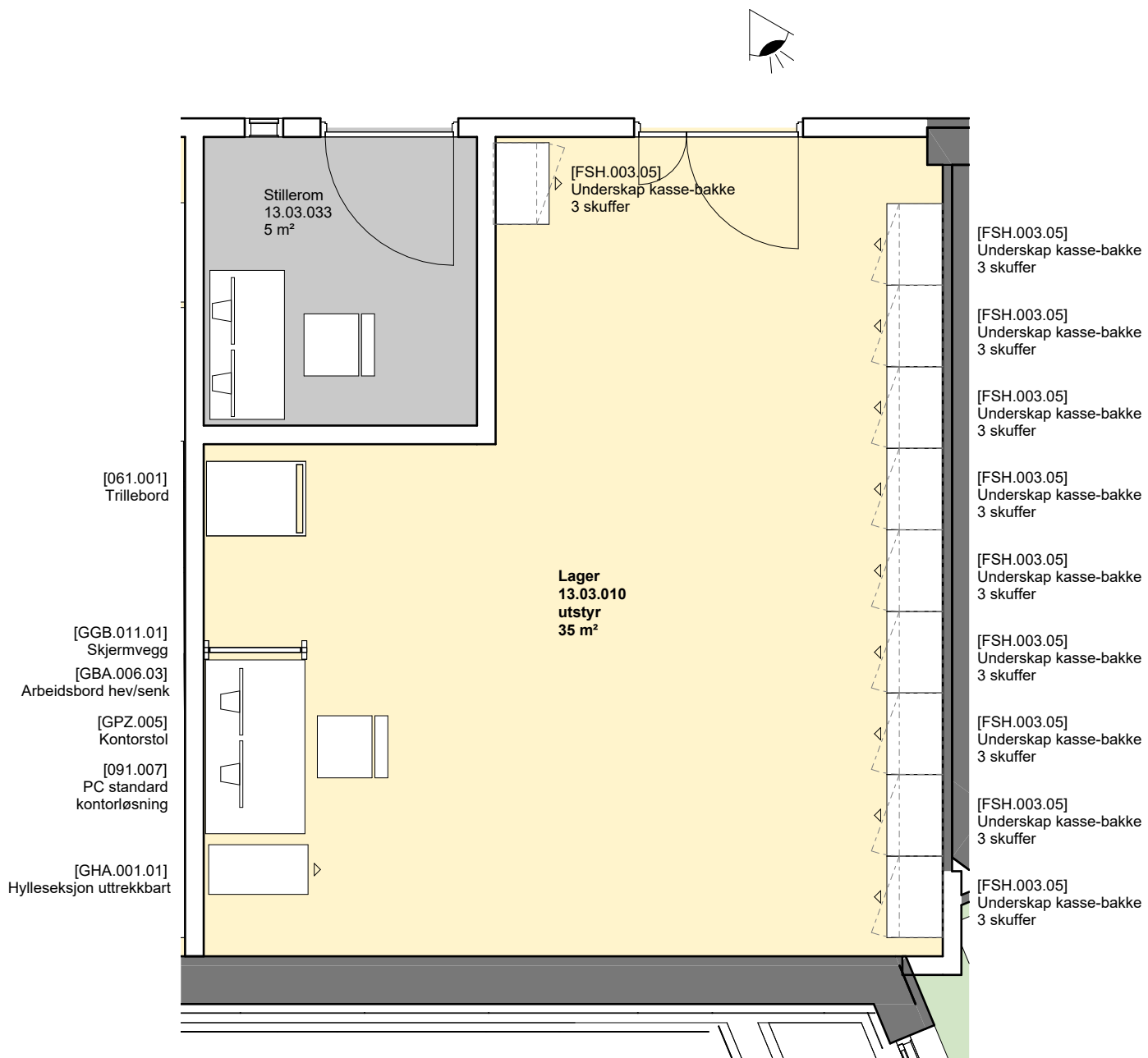
## Forberedende spørsmål

- (1) Ivaretar utstyret planlagt funksjon og flyt i rommet?
- (2) Hva er kravene til det bygningsmessig som blyekvivalens i vegger, himling osv.
- (3) Er utstyr i rommet tilstrekkelig for å ivareta flyten og funksjonen i rommet?



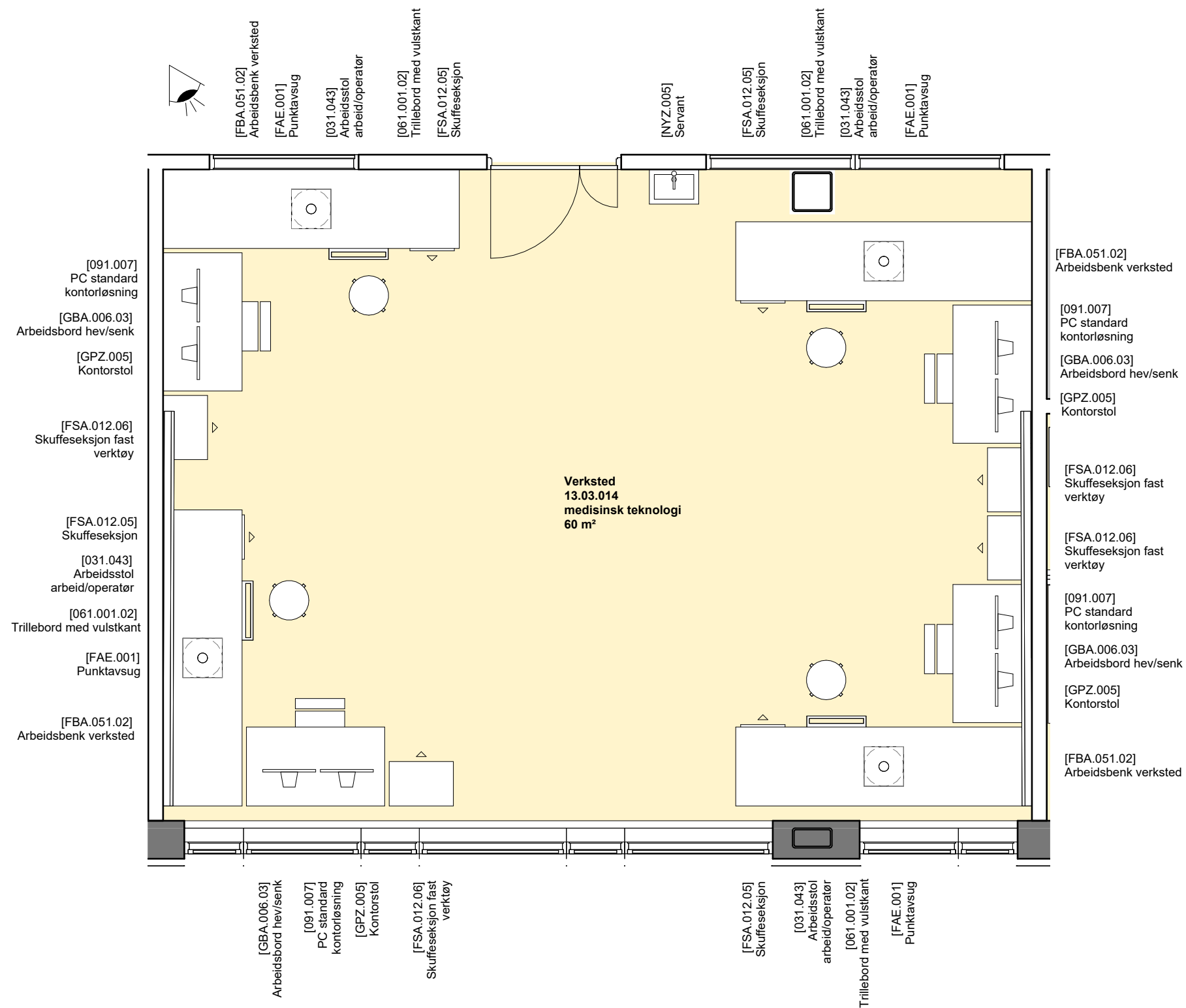
## Forberedende spørsmål

- (1) Ivaretar utstyret planlagt funksjon og flyt i rommet?
- (2) Er utstyr i rommet tilstrekkelig for å ivareta flyten og funksjonen i rommet?
- (2) Midlertidig arbeidsplass er vist med skrivebord og stol. Skal det inn med pc?

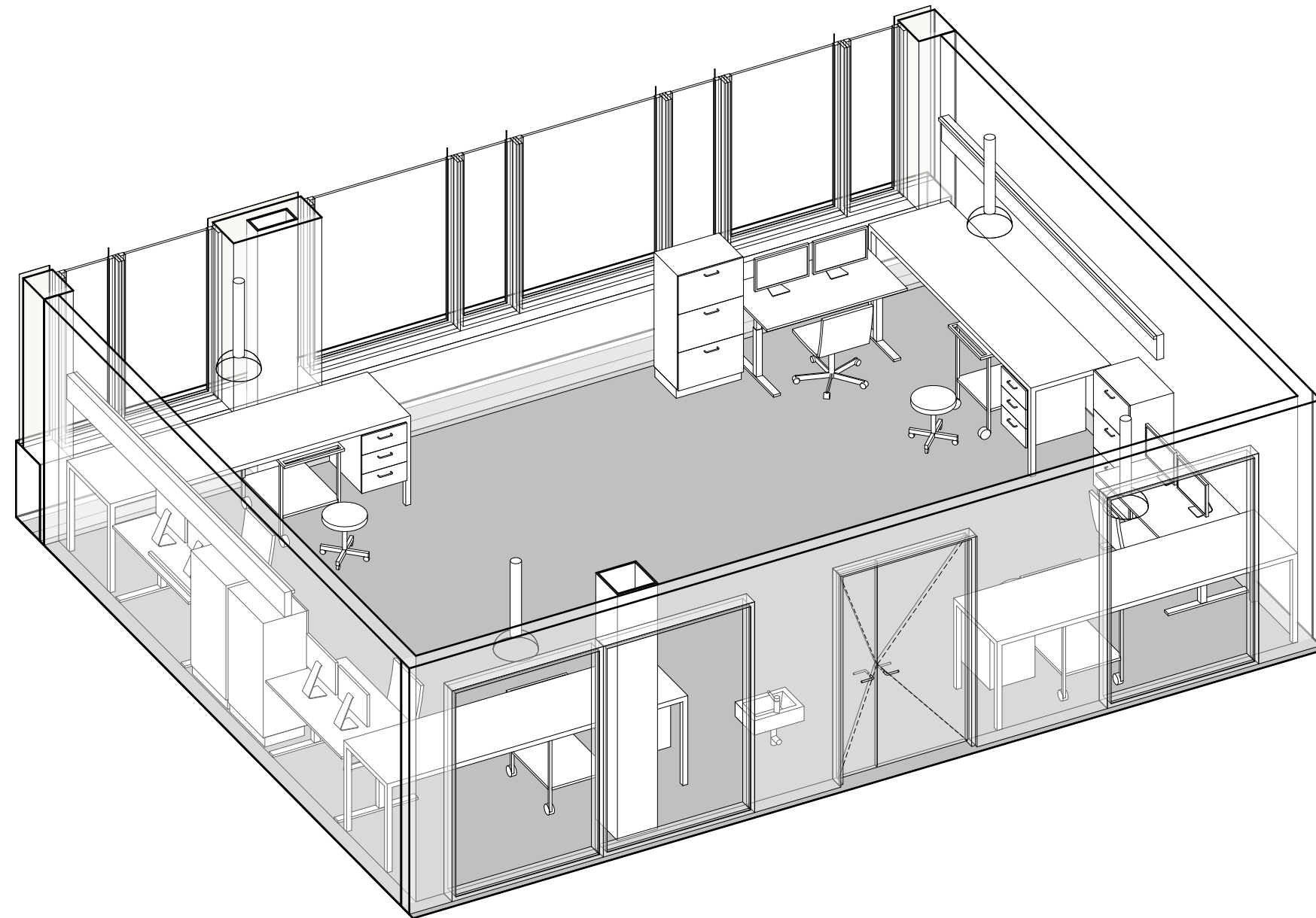


## Forberedende spørsmål

- (1) Ivaretar utstyret planlagt funksjon og flyt i rommet?
- (2) Ventilasjon: Avtrekk over utstyr: Punktavsug? Av/på eller i konstant drift?
- (3) Ventilasjon: Omfang av punktavsug, skal det sveises i alle verkstedene?
- (4) Uoverensstemmelse mellom Utstyr i rom og RFP
- (5) Er utstyr i rommet tilstrekkelig for å ivareta flyten og funksjonen i rommet?

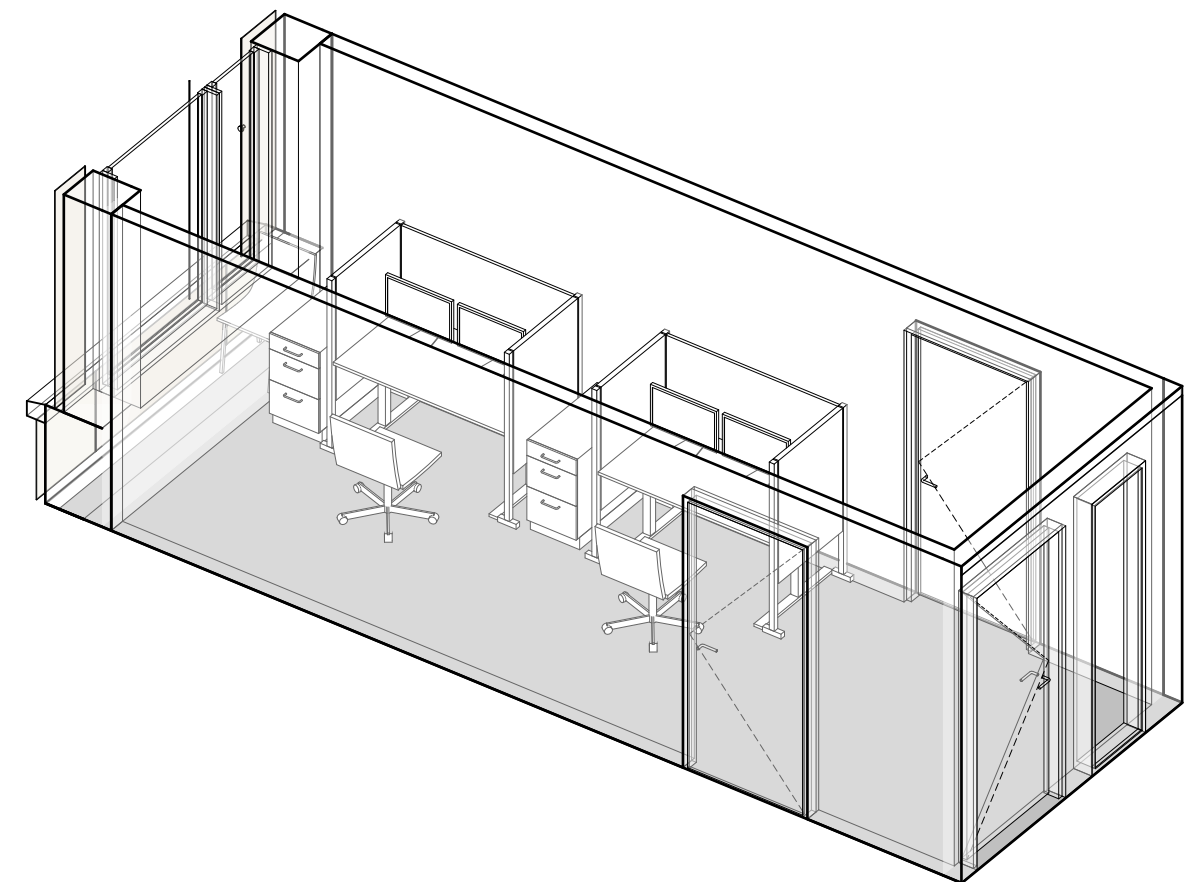
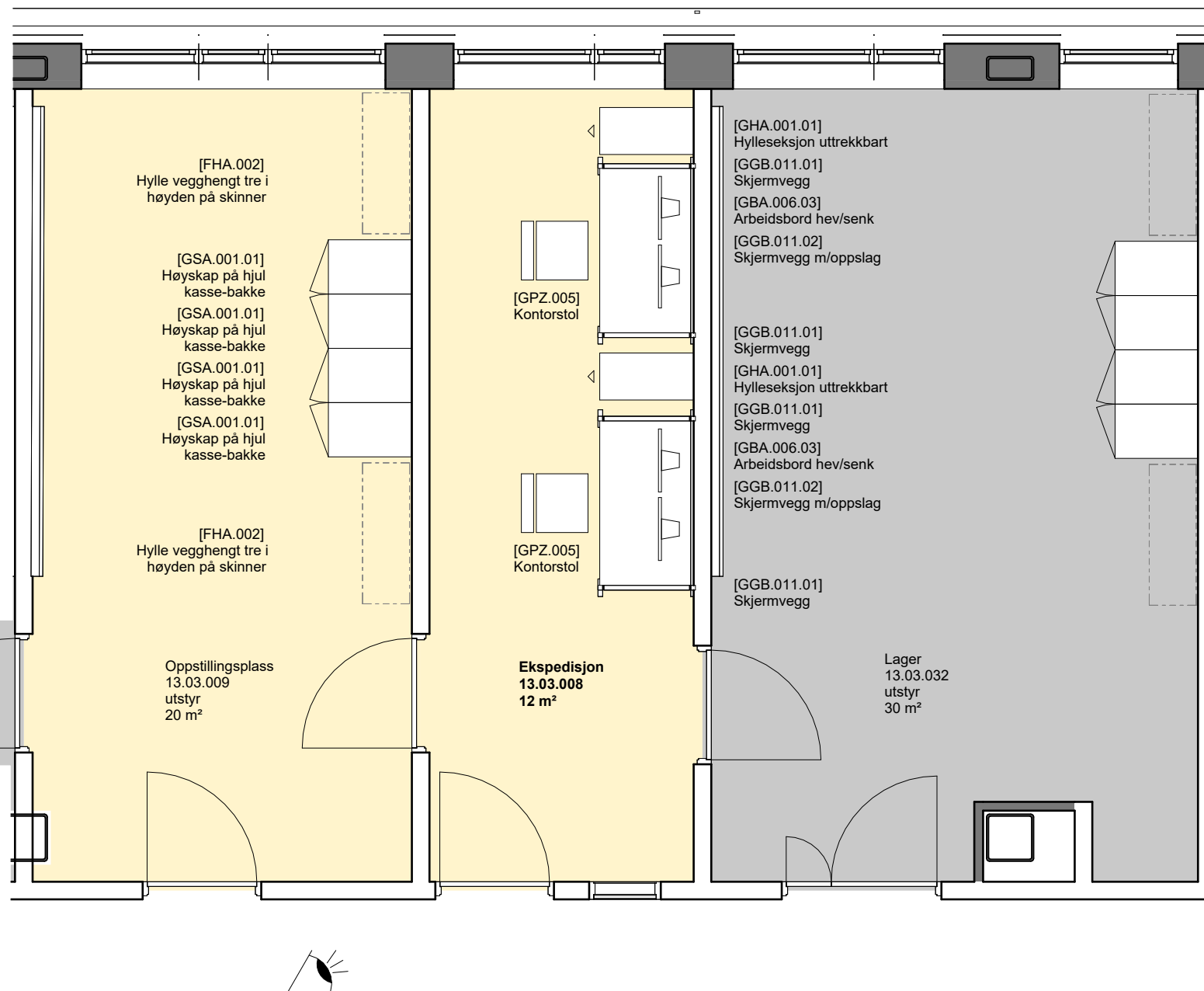






## Forberedende spørsmål

- (1) Ivaretar utstyret planlagt funksjon og flyt i rommet?
- (2) Rommet er programmert som et standard ekspedisjon, men dette er muligens en litt annen funksjon? Eksempelvis er det ingen pasienter som skal hit, så da må beskrivelsen endre.
- (3) Er utstyr i rommet tilstrekkelig for å ivareta flyten og funksjonen i rommet?



## Avklaring lystgass

- Lystgass og avsug på to arbeidsplasser på hovedverkstedet.
  - Hvilke arbeidsplasser på hvilke rom?
- Lystgass og avsug på to av arbeidsplassene på operasjon.
  - Hvilke arbeidsplasser på rommene 13.03.028 eller 13.03.029?