

Agenda for medvirkningsmøte 3

1. Velkommen og agenda for dagens møte
2. Godkjenning av referat samt videre håndtering av tilbakemeldinger
3. Status funksjonsplassering
4. Status gjenstående aksjonspunkter fra møte 2
5. Oppsummering av dagens møte og ***veien videre***
6. Eventuelt

Forberedelse til medvirkningsmøte

Til møte 3 bes gruppen vurdere om tilbakemeldinger er tilstrekkelig ivaretatt.

Er ønsker til plassering, funksjonalitet og flyt ivaretatt i det fremsendte materialet?

For grupper der det er relevant vises inspirasjonsmateriale i møtet.

PRESENTASJON

MEDVIRKNING FORPROSJEKT

AKTIVITET C - MEDVIRKNINGSMØTE 3



Nye Aker

Funksjonssnitt

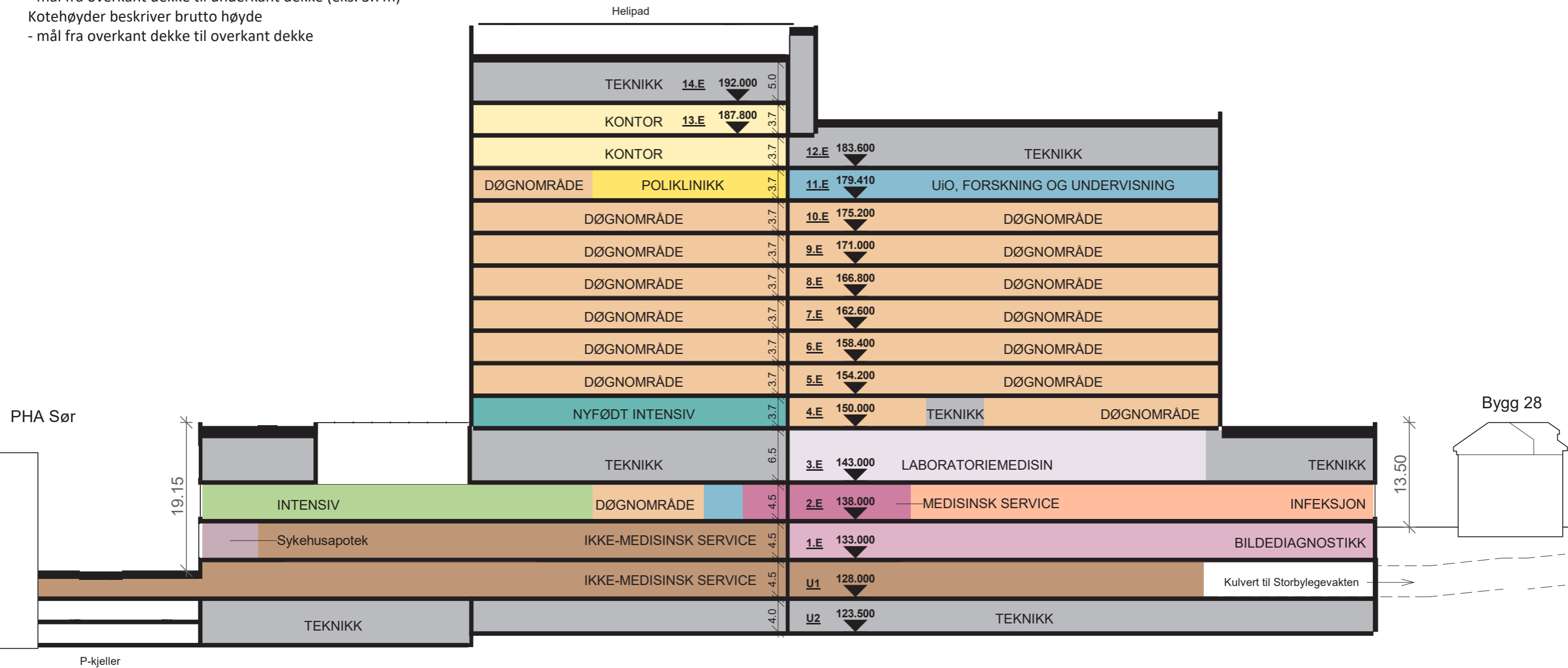
Mål i meter

Mål i etasjen beskriver netto høyde

- mål fra overkant dekke til underkant dekke (eks. 3.7m)

Kotehøyder beskriver brutto høyde

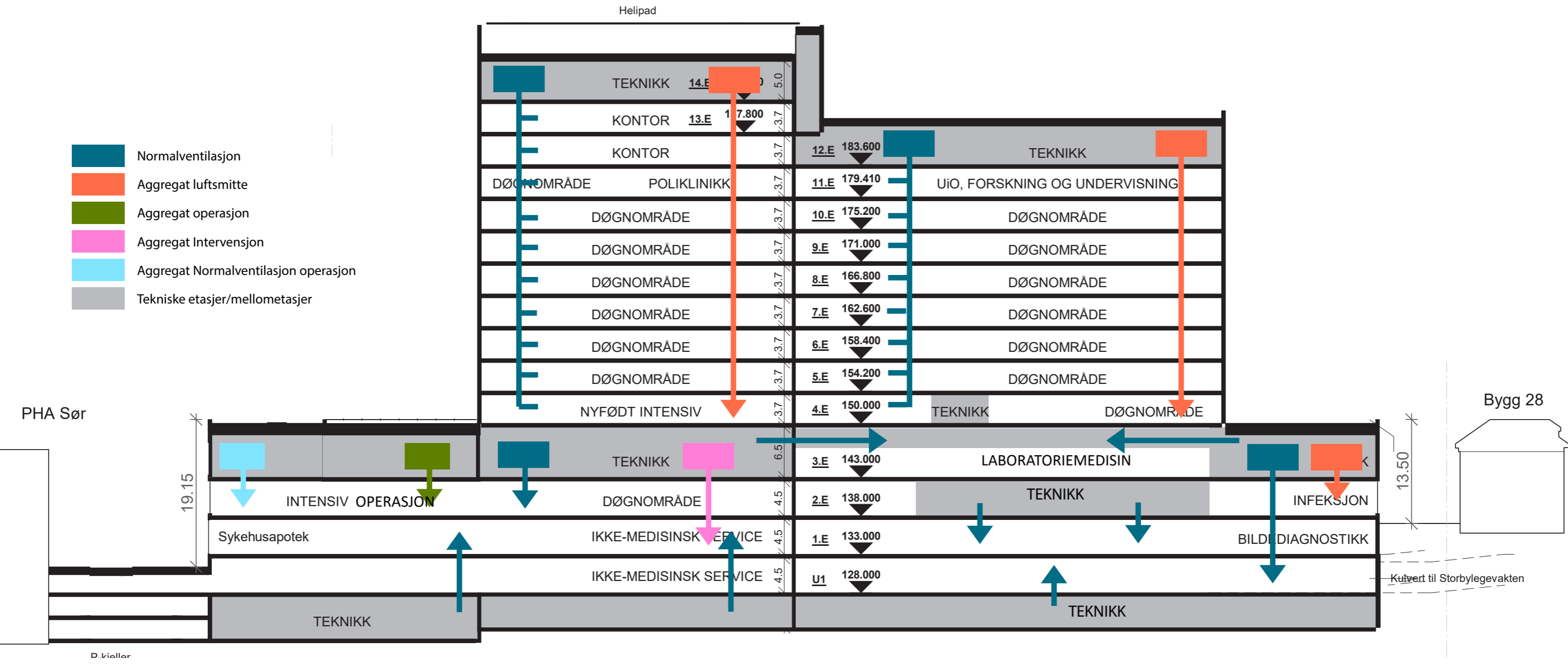
- mål fra overkant dekke til overkant dekke



Nye Aker

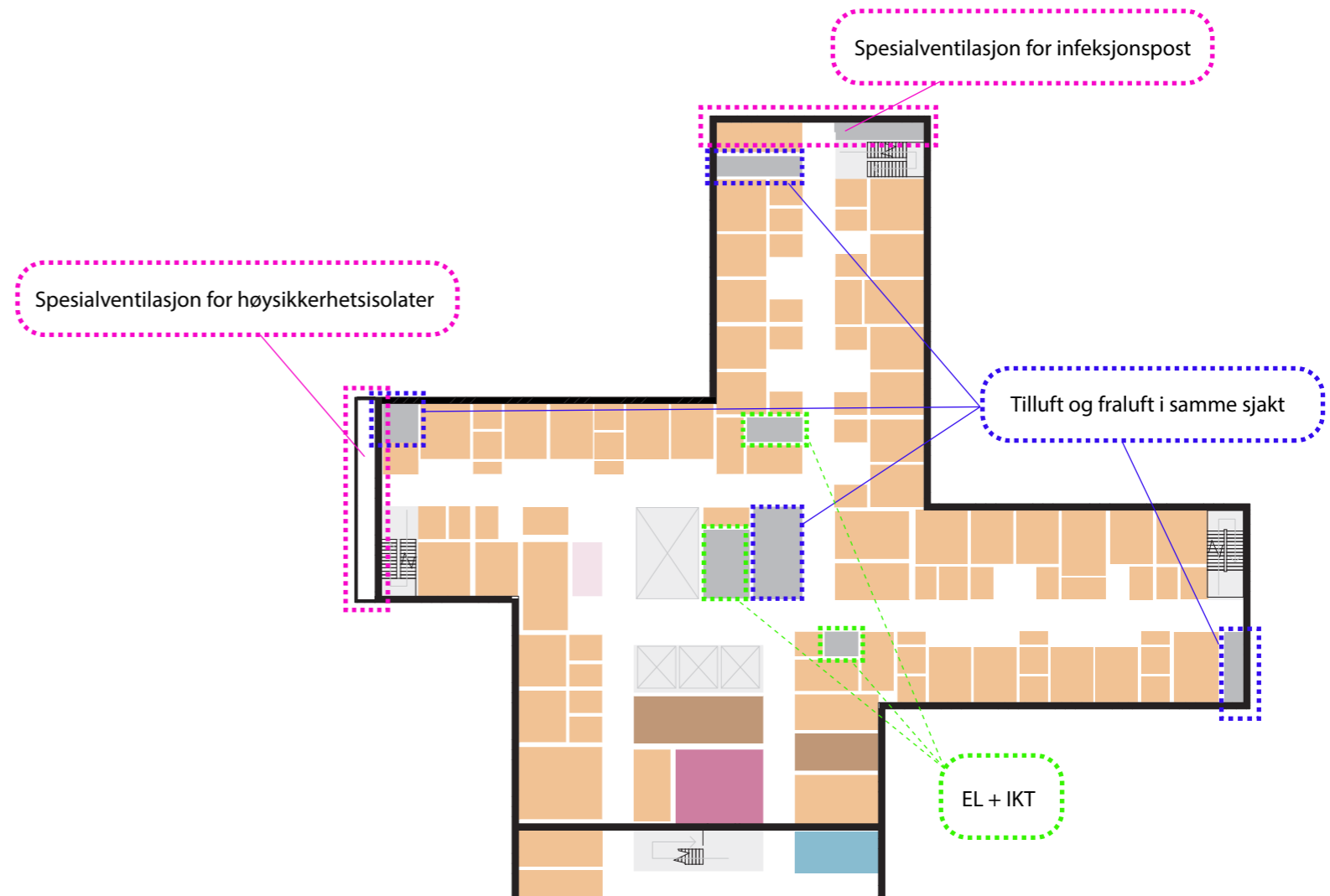
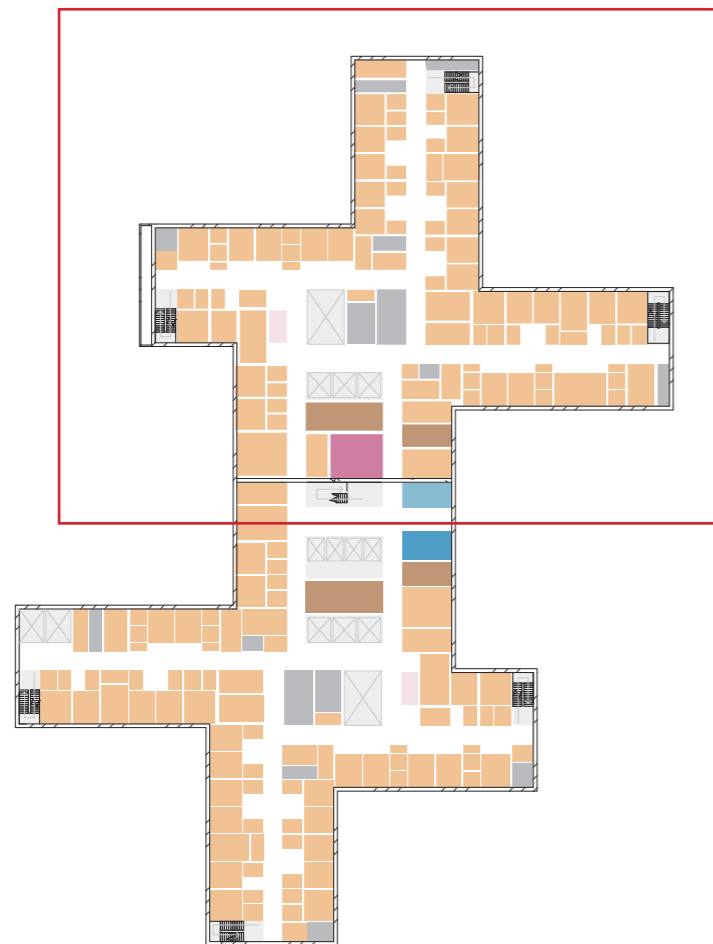
Prinsippsnitt fra RIV

- Normalventilasjon
- Aggregat luftsmitte
- Aggregat operasjon
- Aggregat Intervensjon
- Aggregat Normalventilasjon operasjon
- Tekniske etasjer/mellometasjer



Nye Aker

Typisk plan ventilasjon, EL og IKT i høyhus



GRUPPE 11

KLINISK SERVICE

FYSIO / ERGO, SOSIONOM, LOGOPED, KLINISK ERNÆRING
LÆRINGS- OG MESTRINGSSENTER

Klinisk service

KAPASITET OG AREAL

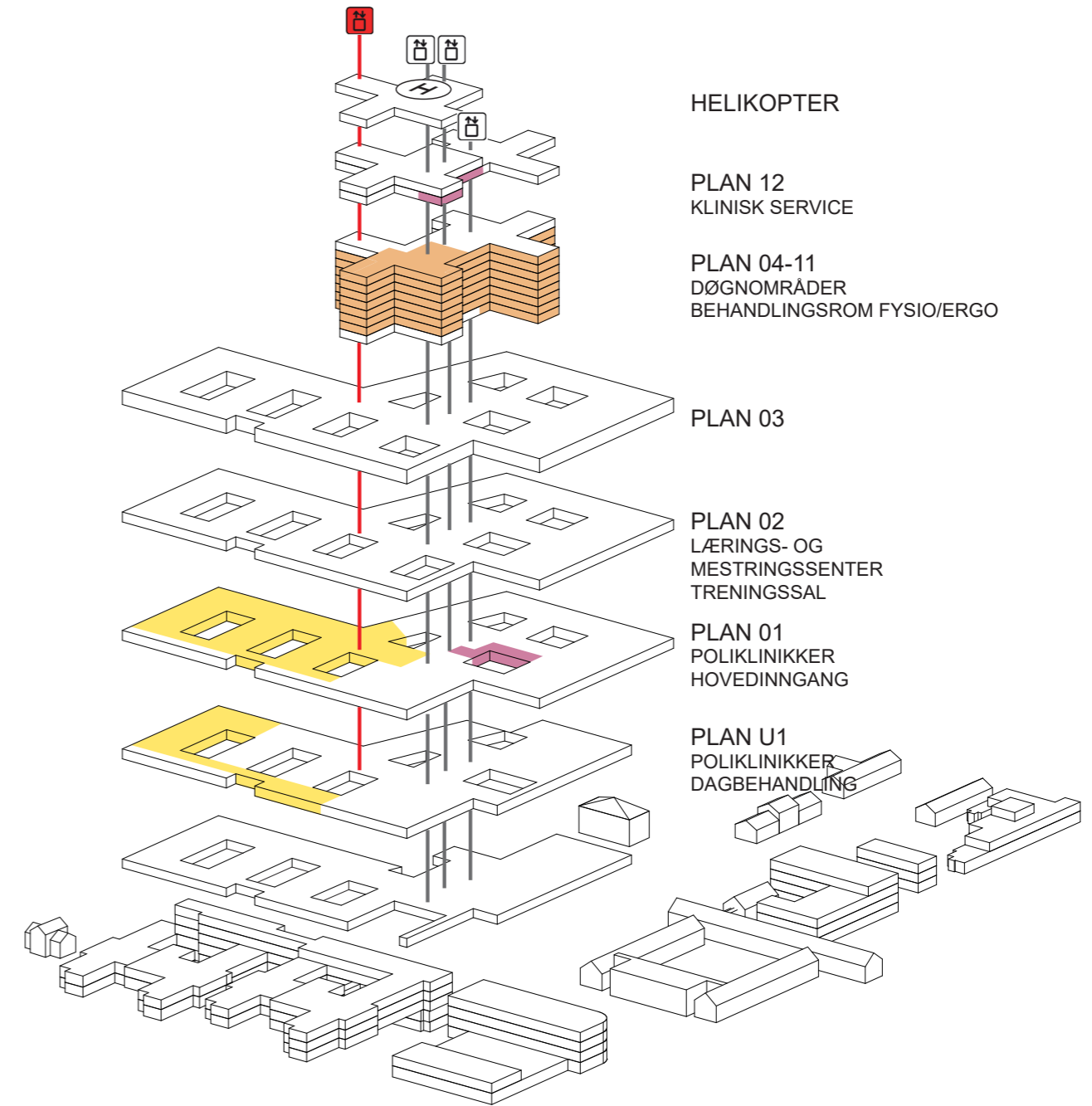
Funksjon	Kapasitet	Nettoareal
Lærings- og mestringscenter Fysio- og ergoterapi, sosionom, logoped og klinisk ernæring		167 m ² 363 m ²

FUNKSJONELLE KRAV

- Det skal finnes behandlingsrom for fysio- og ergoterapi som er felles for alle døgnområdene (pr. nå 3 stk.). Disse skal fungere som behandling- og treningsrom utover pasientrommet (en større gymsal for samme formål er programmert sentralt i bygget.)

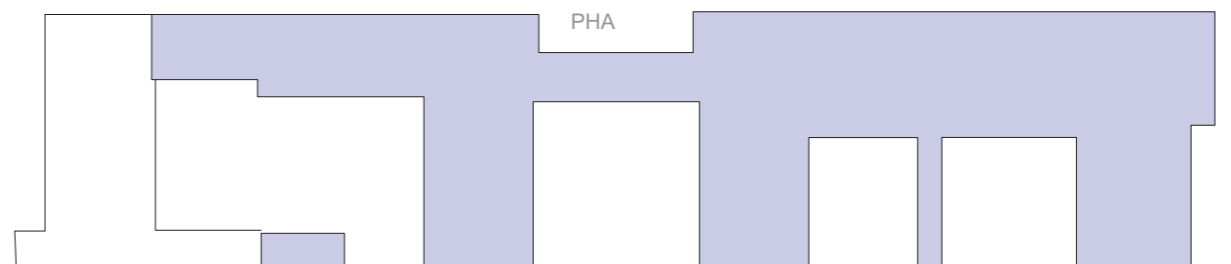
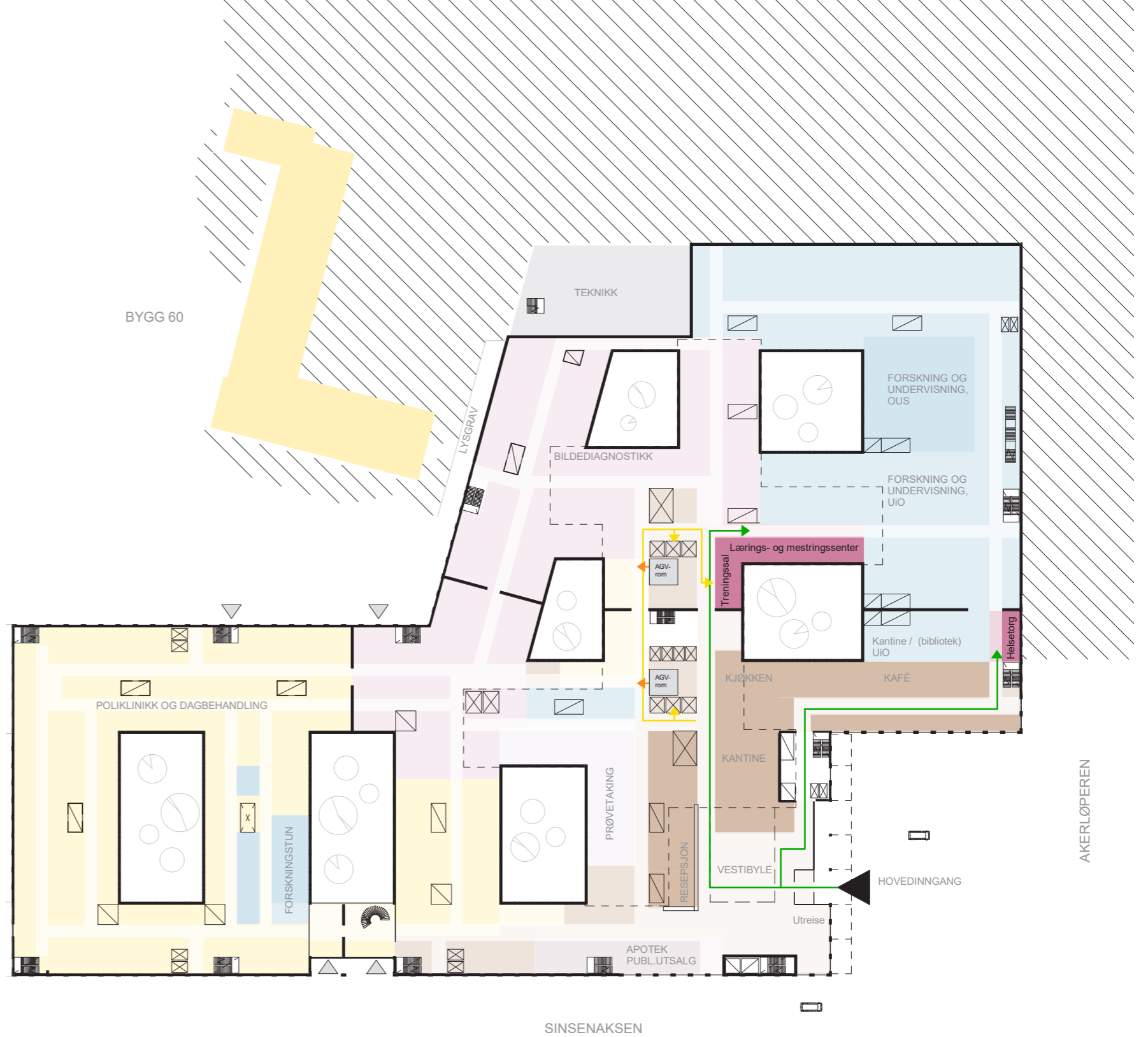
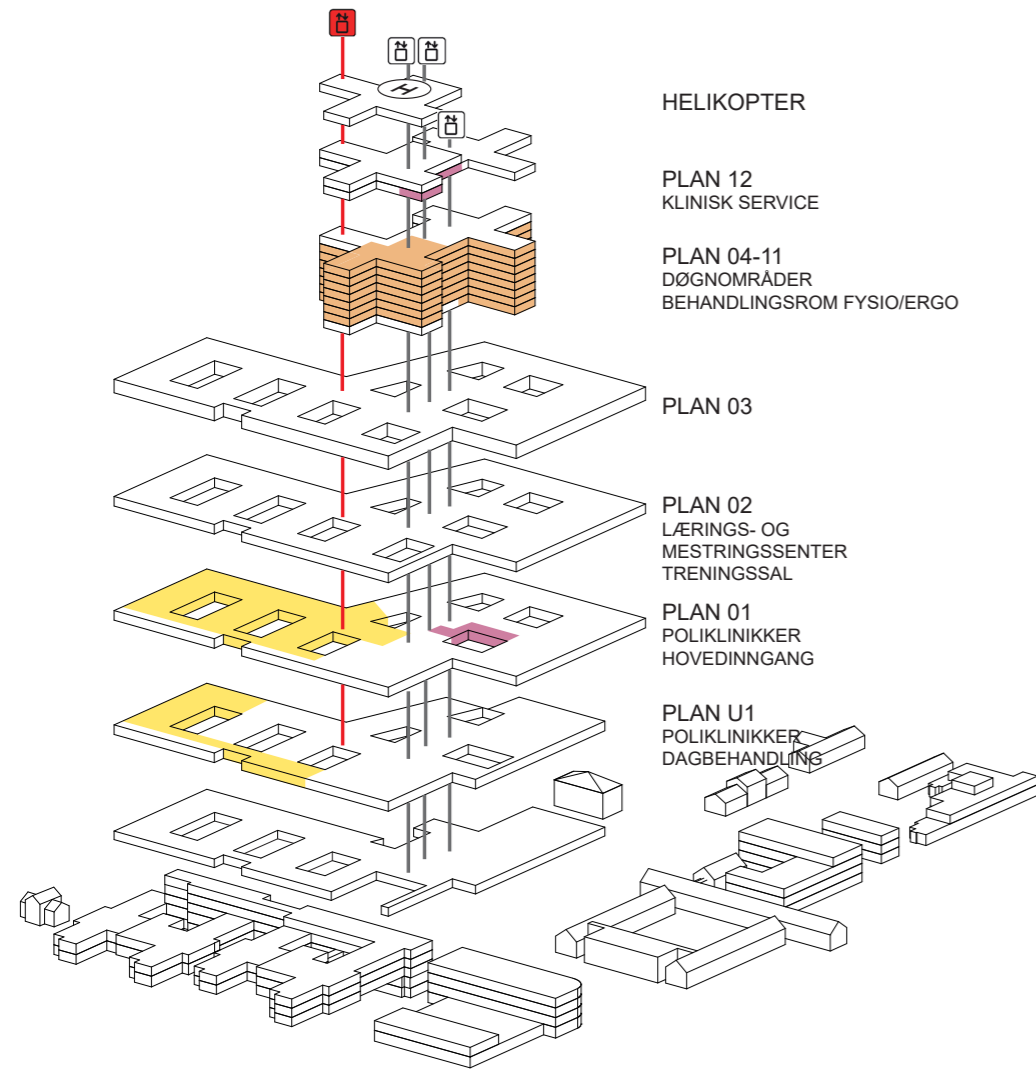
JUSTERINGER ETTER ANDRE MØTERUNDE

- Det vises én mulig plassering av treningssal i plan 01
- Helsetorg foreslås plassert til høyre for vestibyle og kantine - mulig sambruk ved evt. bibliotek UiO
- To behandlingsrom slås sammen, foreslås plassert ved døgnområder i plan 07 - i kjerne
- Treningskjøkken endres til Ergo aktivitetsrom og ønskes å ligge ved siden av et behandlingsrom og ut mot fasade. Foreslått plassering i plan 12 - rett ved heis / trapp og ved kontorområdet.



Klinisk service

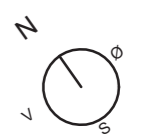
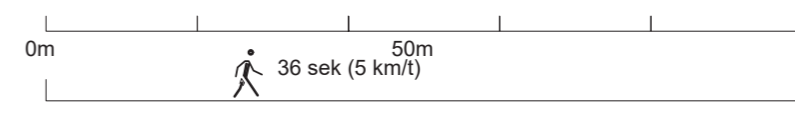
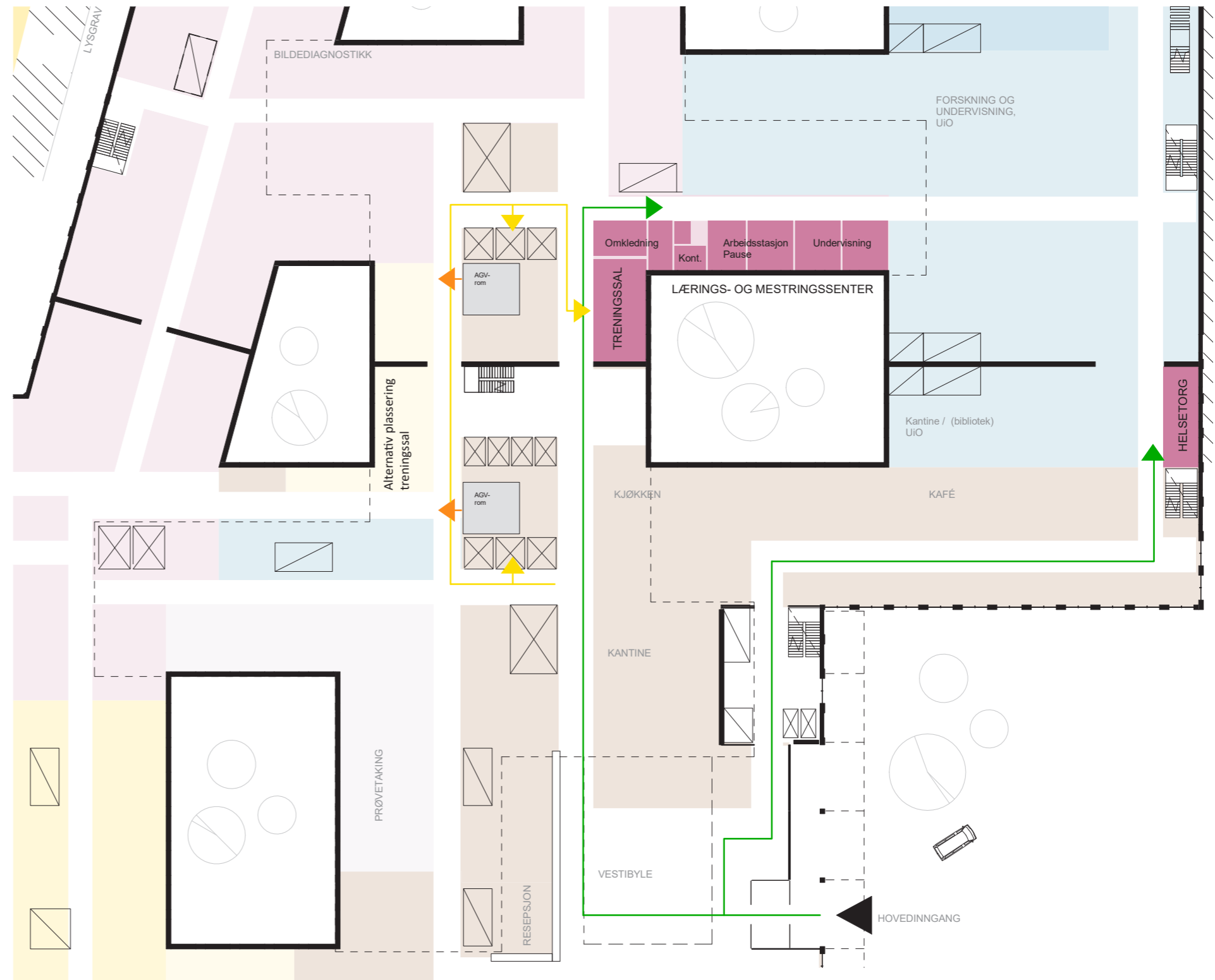
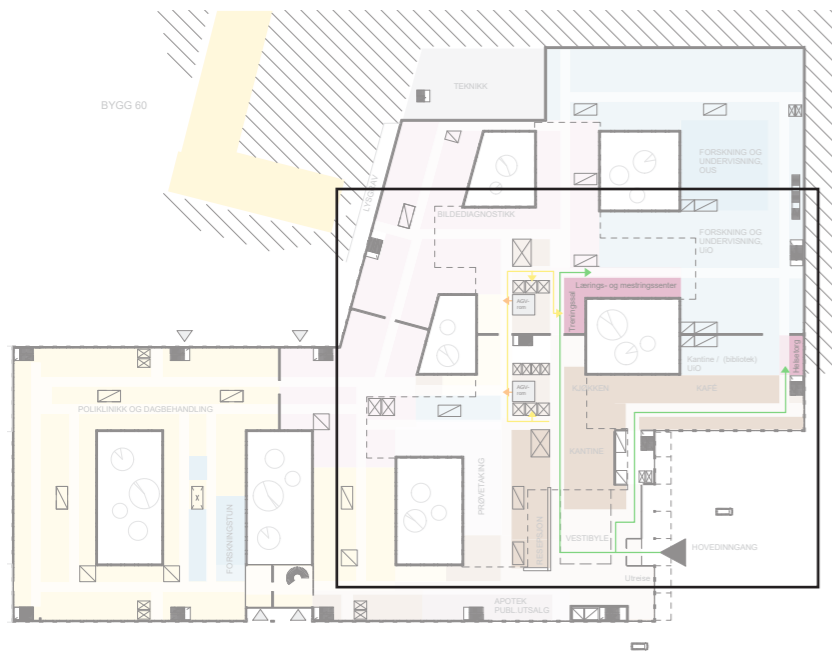
Plan 01



Klinisk service

Plan 01

Lærings- og mestringscenter Treningsssal Helsetorg

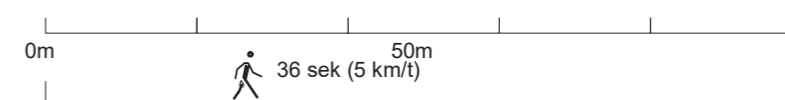
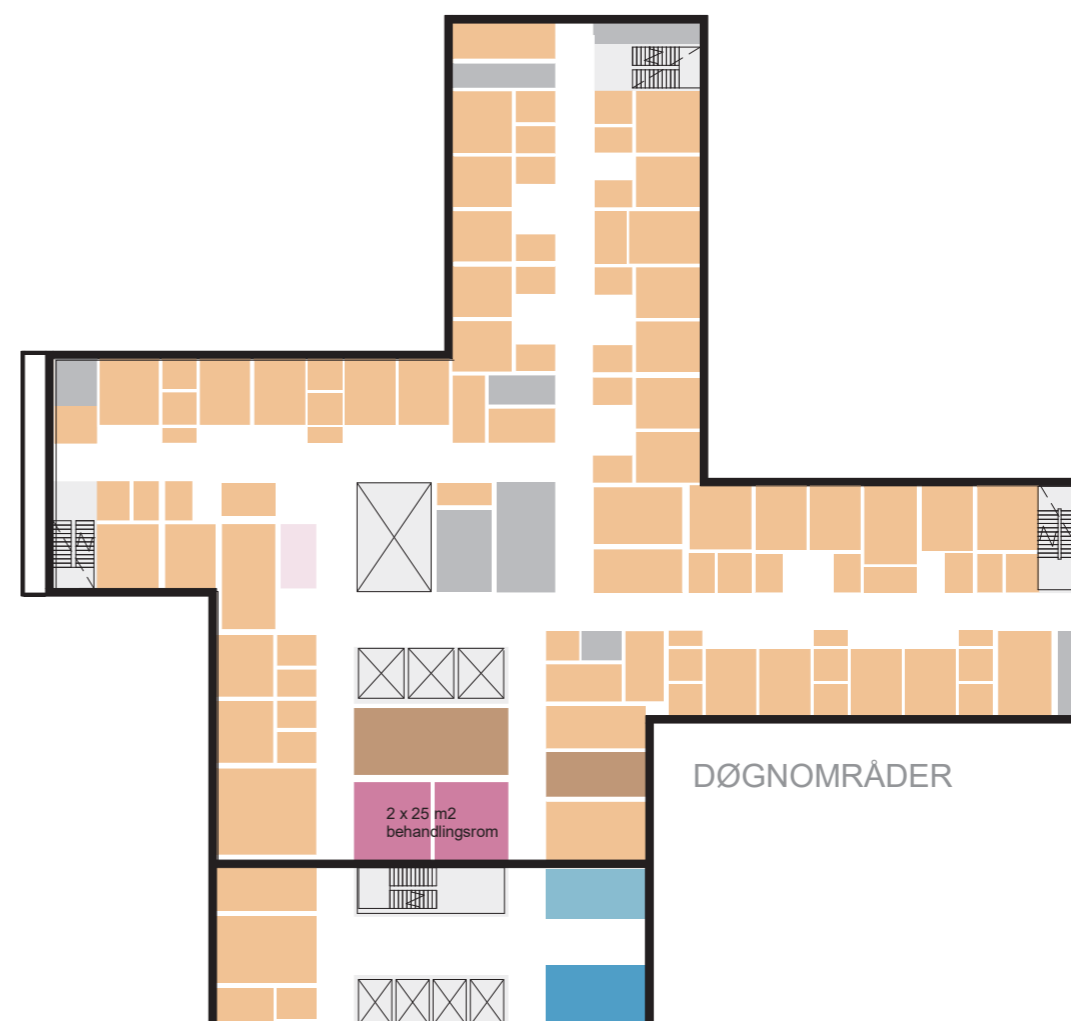
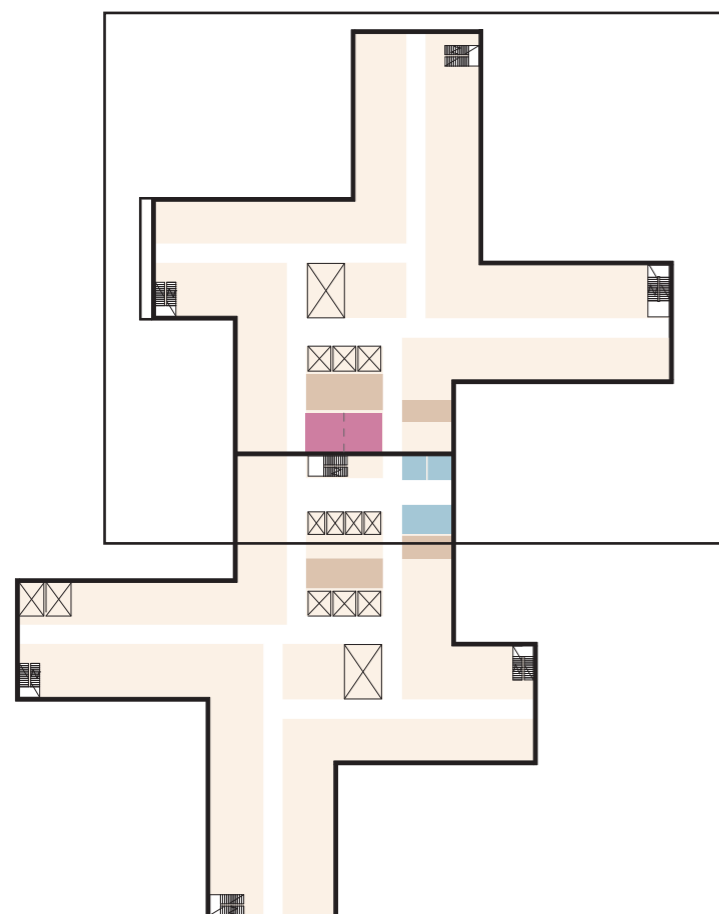


Klinisk service

Plan 07

Planen viser en eksempelvis plassering på plan 07

2 X 25 m2 behandlingsrom

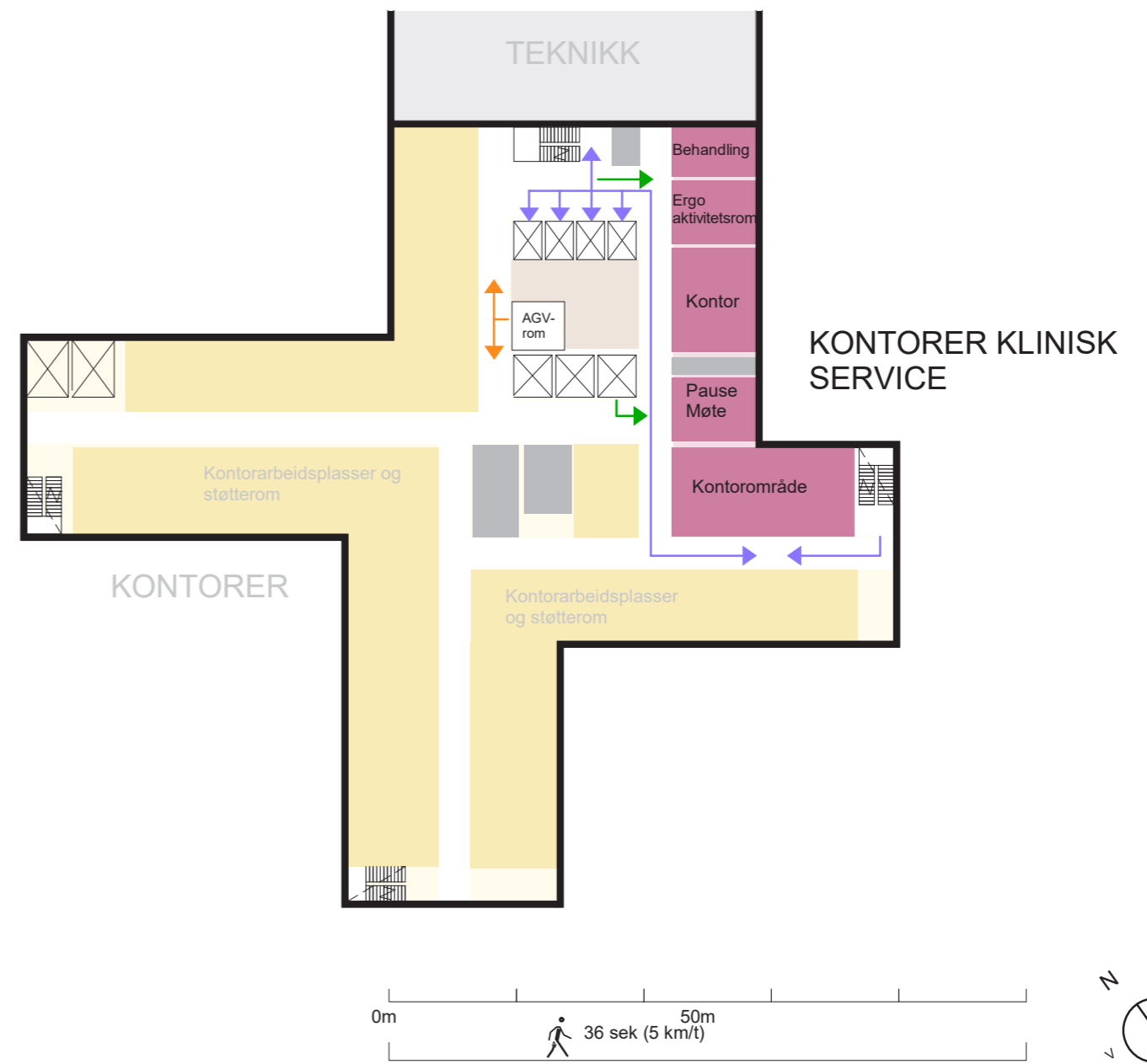
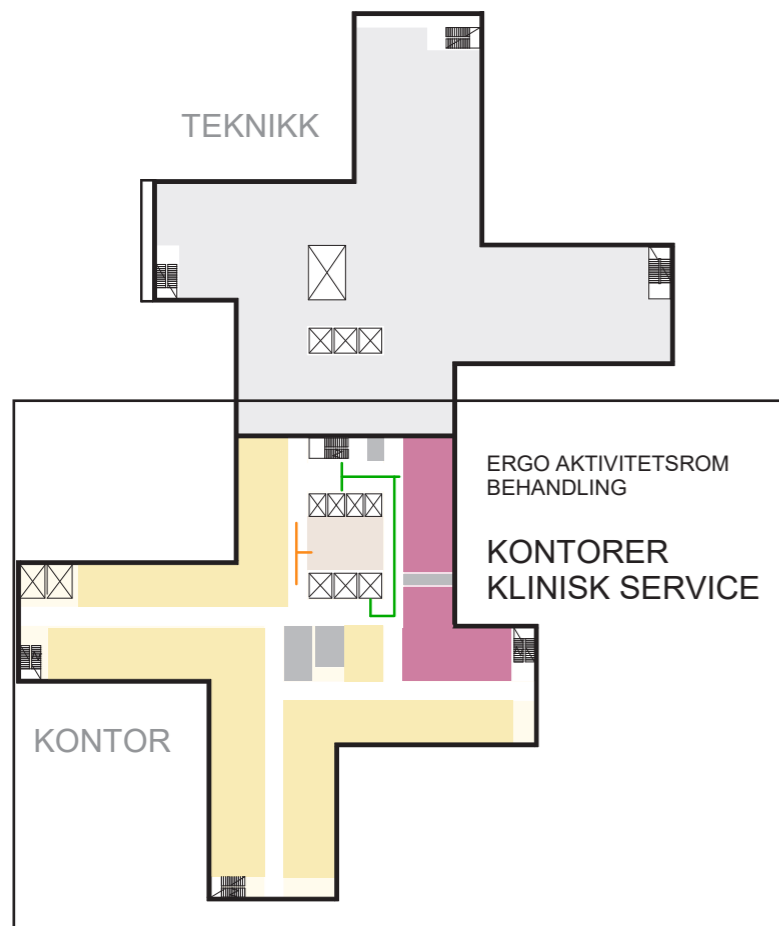


Klinisk service

Plan 12

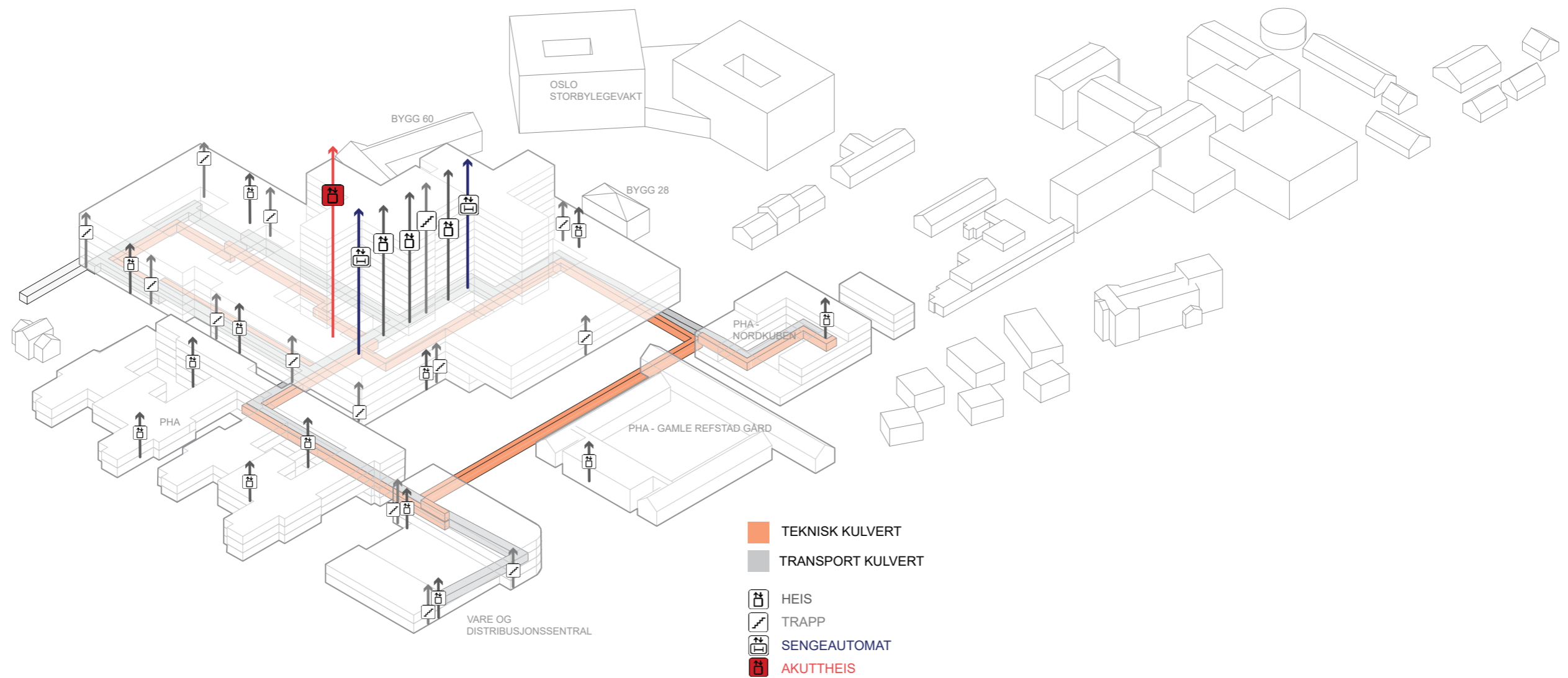
Kontorområde med støtterom

Plassering Ergo aktivitetsrom og ett behandlingsrom



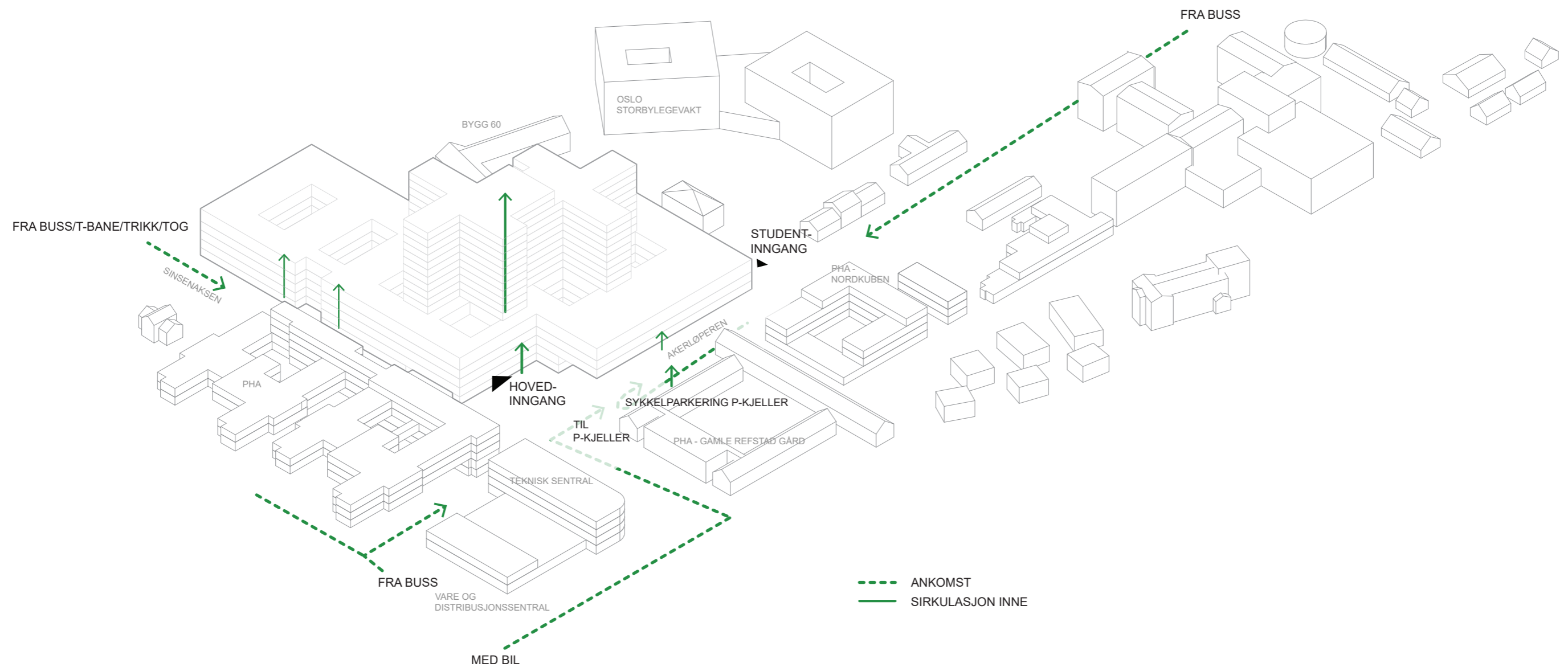
Nye Aker

FLYTDIAGRAM - HEISER



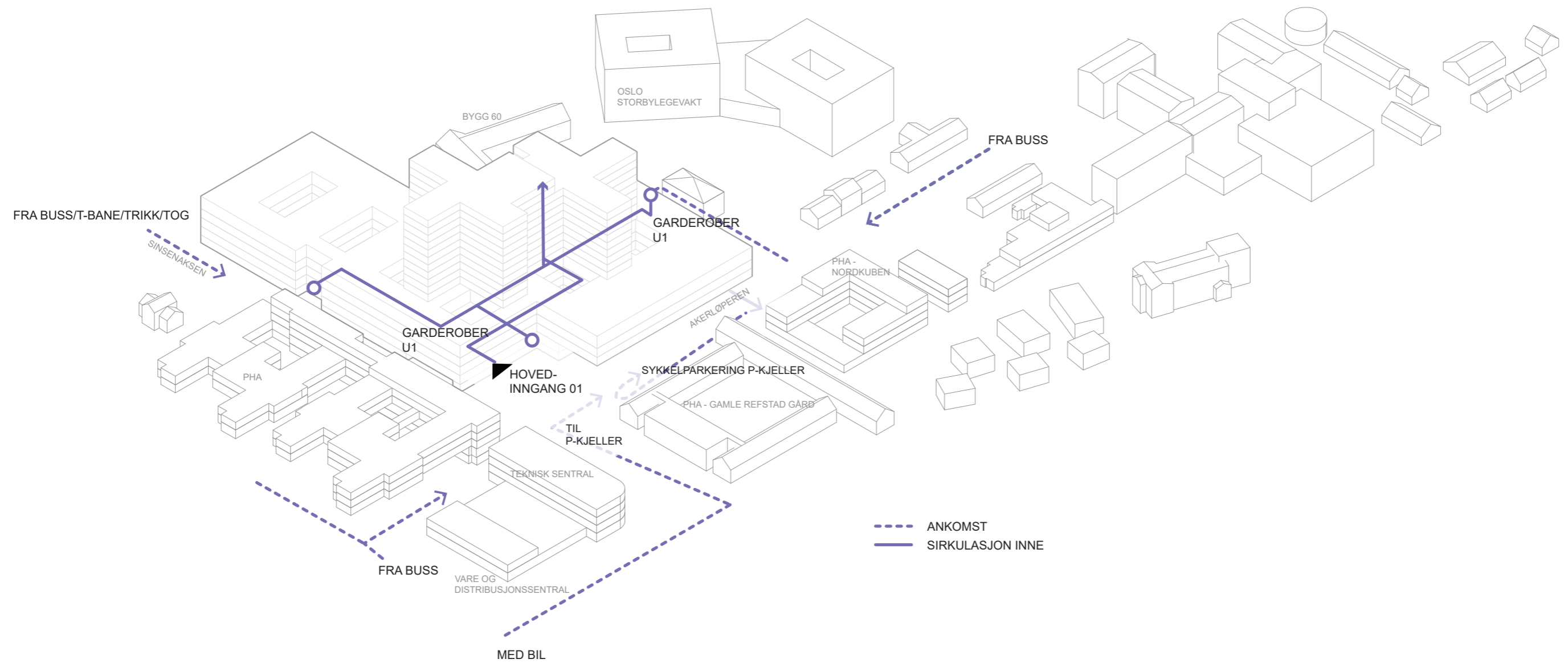
Nye Aker

FLYTDIAGRAM - GÅENDE OG BESØKENDE



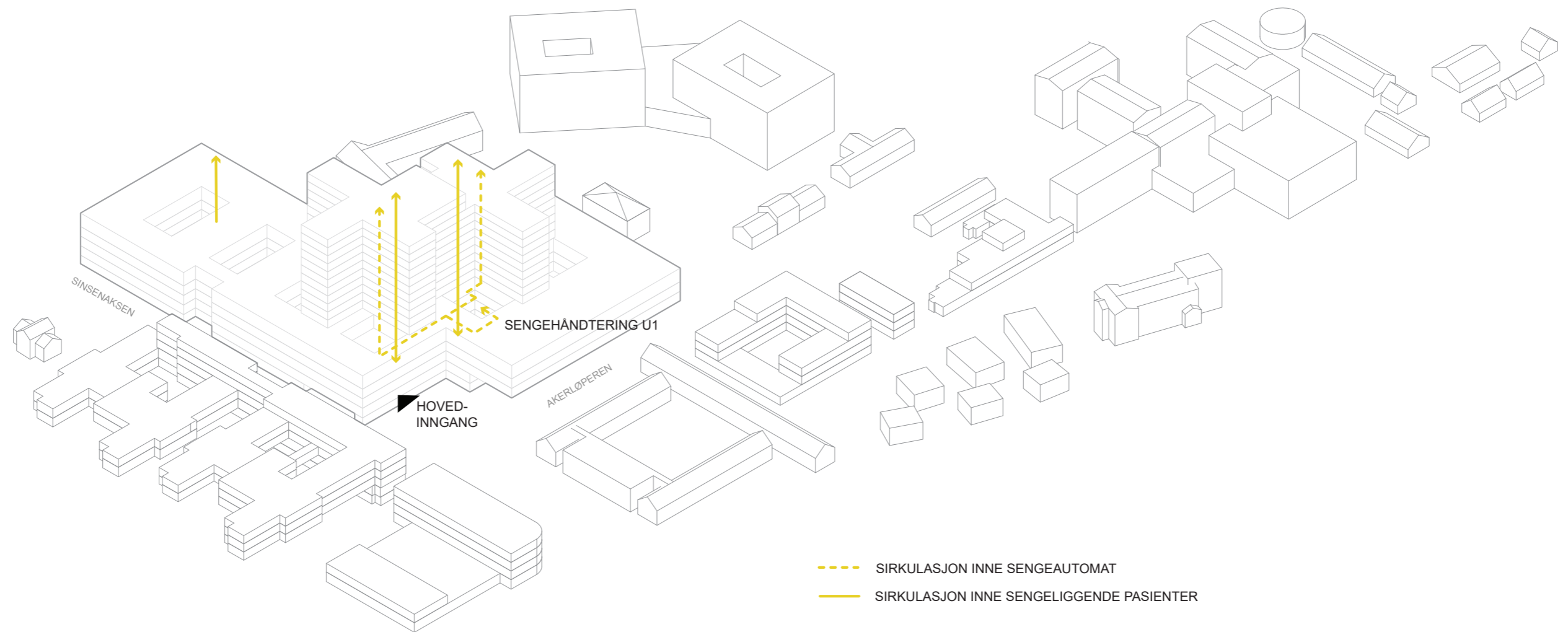
Nye Aker

FLYTDIAGRAM - PERSONALE



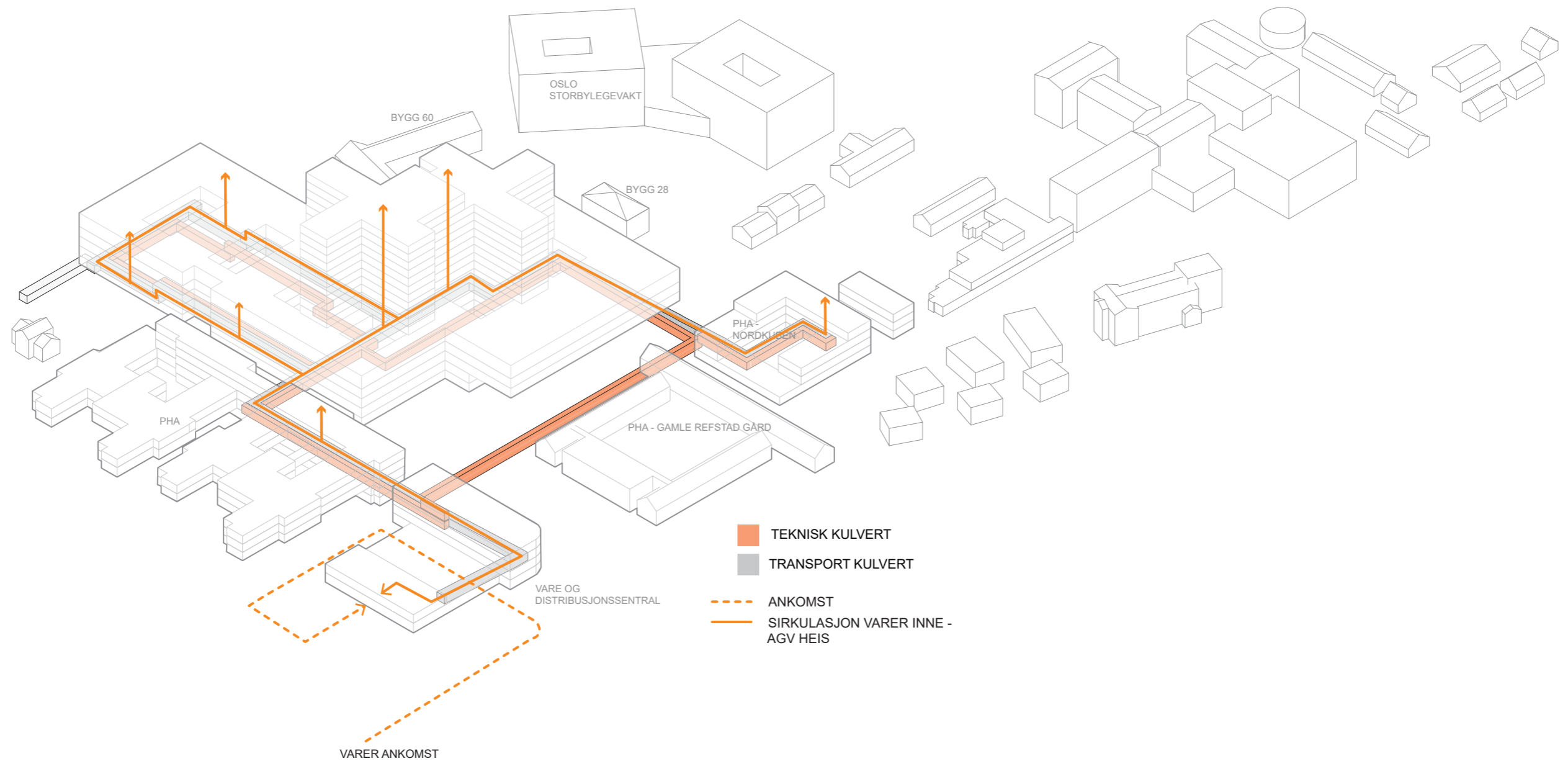
Nye Aker

FLYTDIAGRAM - SENGER



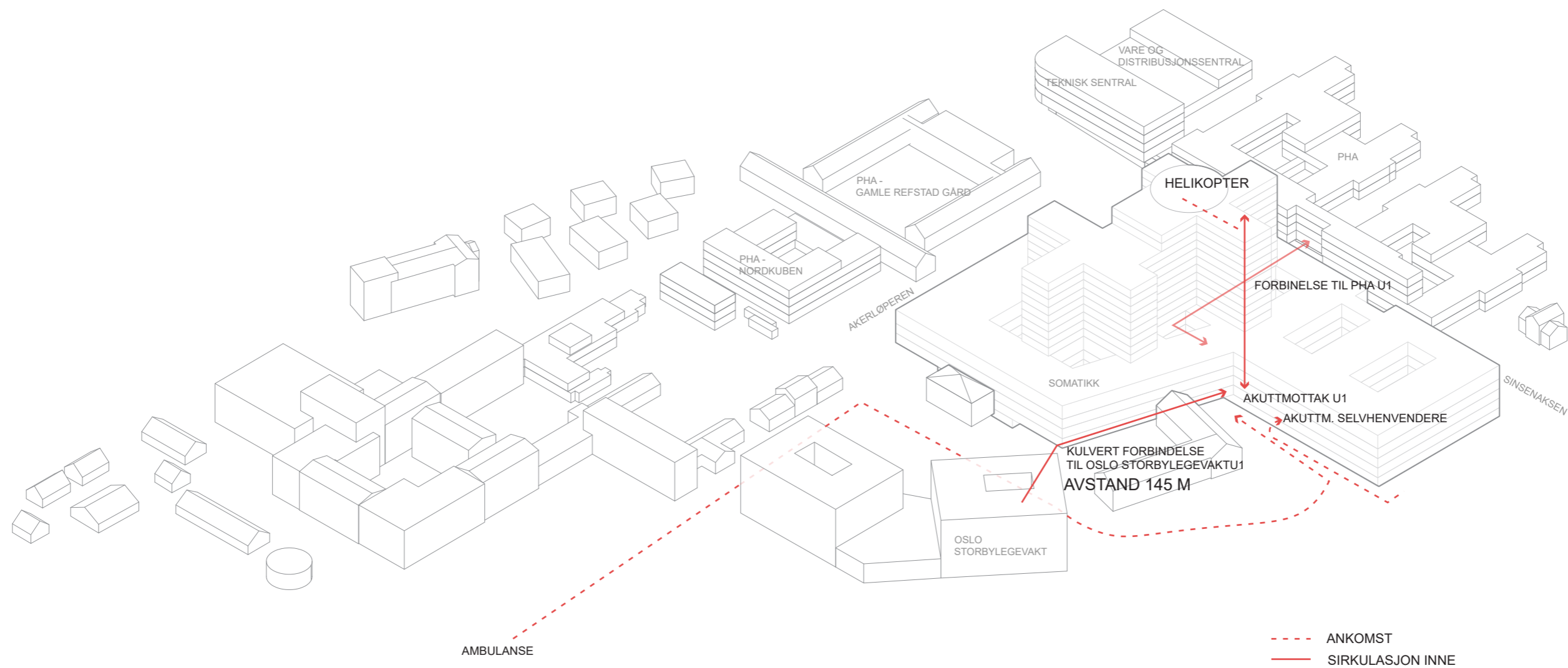
Nye Aker

FLYTDIAGRAM - VARER



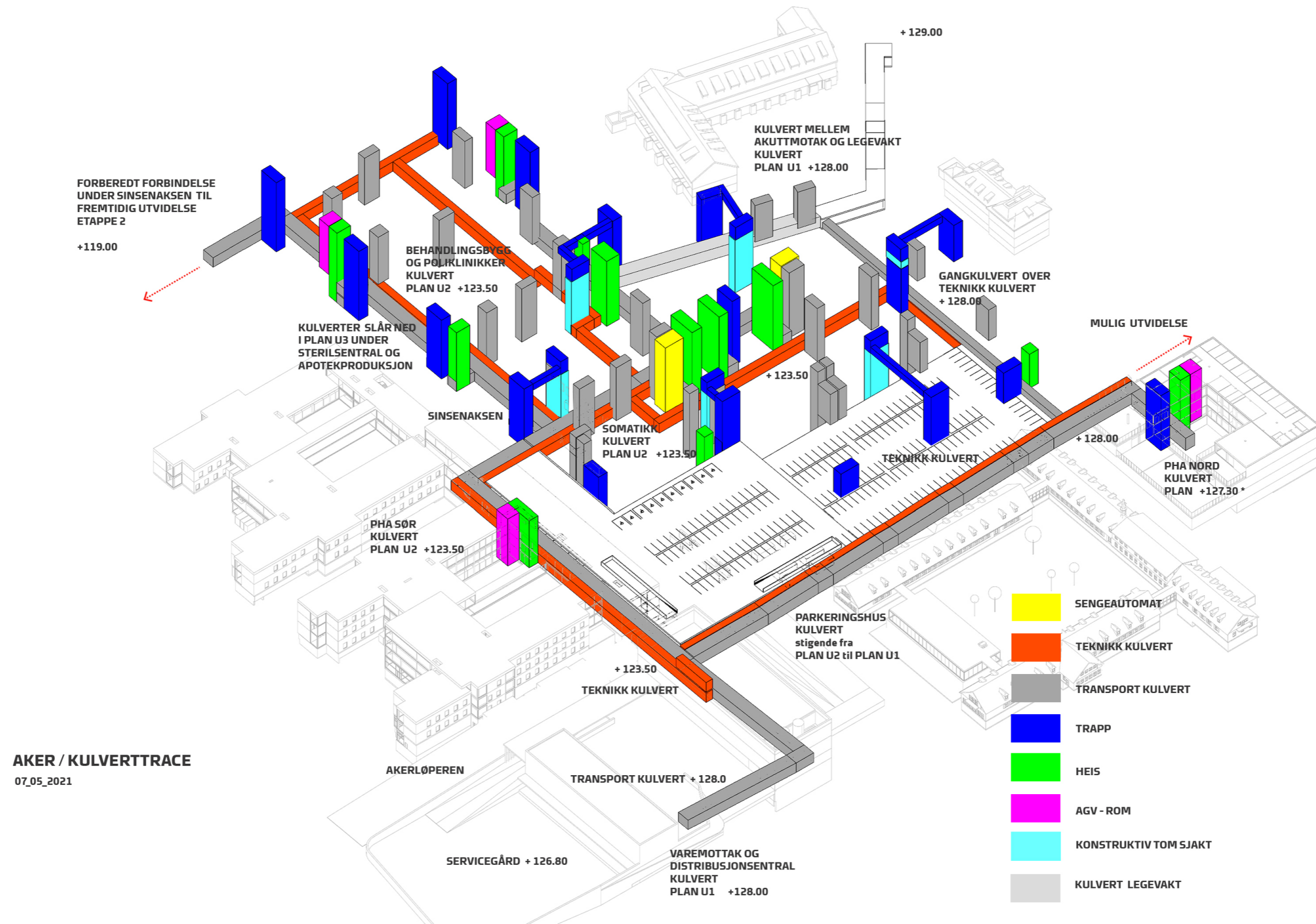
Nye Aker

FLYTDIAGRAM - AKUTT



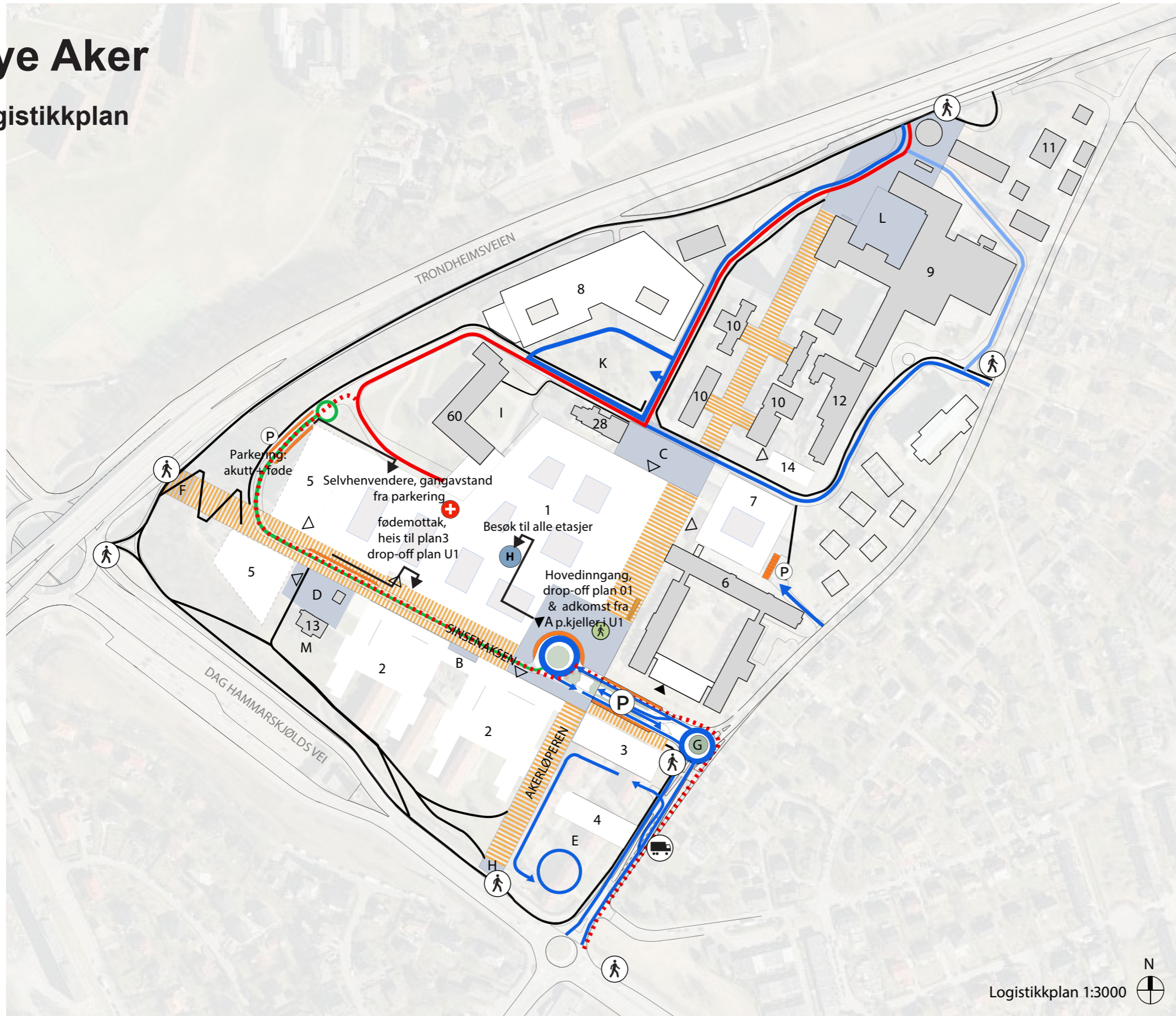
Nye Aker

KULVERT - OVERSIKT



Nye Aker

Logistikkplan



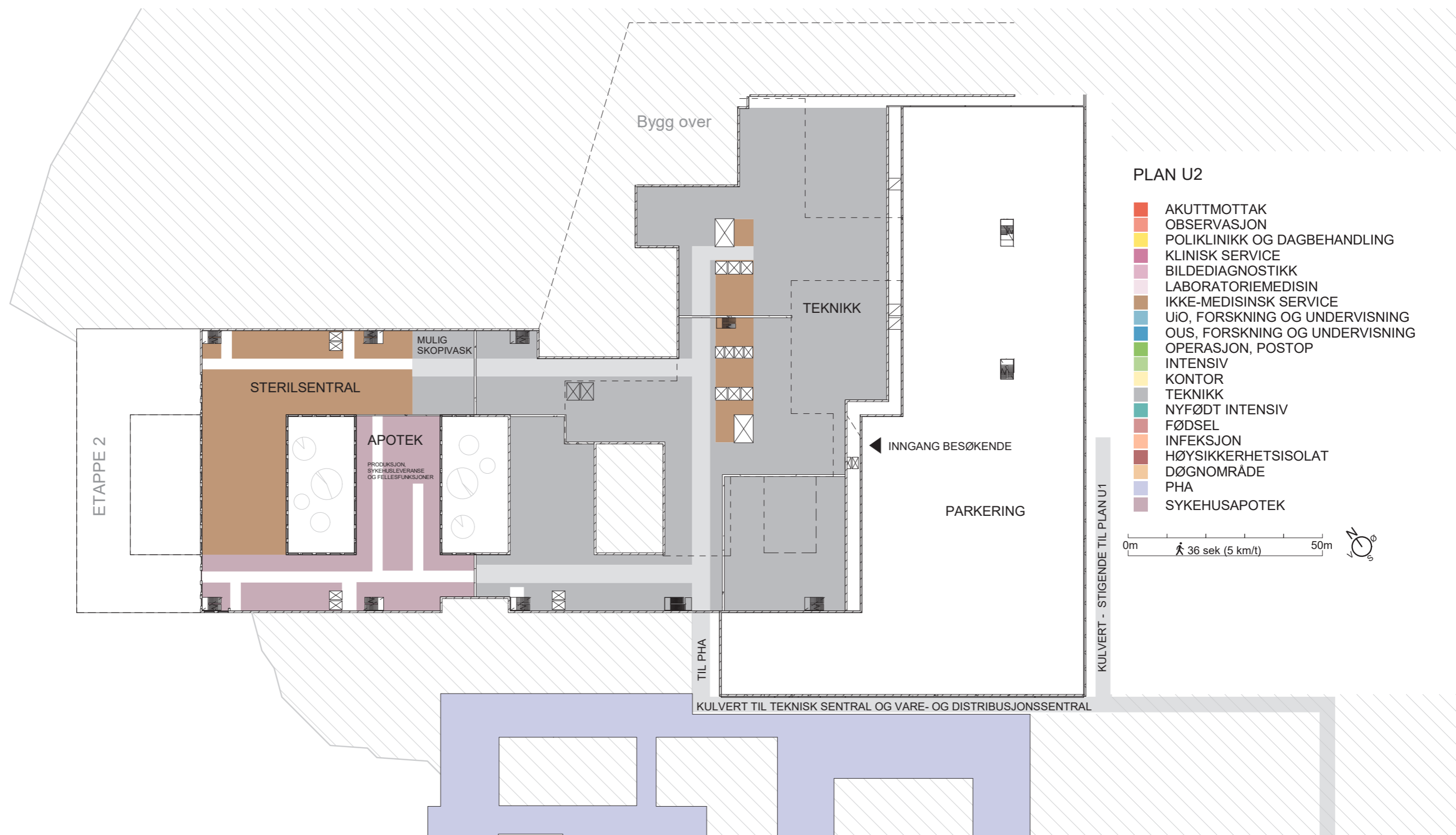
- 1 Nytt sykehusbygg, hovedbygg
- 2 Nytt sykehusbygg, PHA
- 3 Nytt sykehusbygg, teknisk sentral
- 4 Nytt sykehusbygg, varemottak og distribusjonssentral
- 5 Nytt sykehusbygg, etappe 2
- 6 Sinselveien 79 (Refstad transittmottak), PHA
- 7 Nytt sykehusbygg, PHA
- 8 Storbylegevakten
- 9 Eksisterende sykehusbygninger
- 10 Paviljongene
- 11 Tonsen gård
- 12 Bygg 12, PHA
- 13 Nordre Sinsen gård m/ stabbur
- 14 Nytt sykehusbygg, PHA
- 28 Bygg 28
- 60 Bygg 60

- A Hovedadkomsttorget
- B Adkomsttorg PHA
- C Studenttorget
- D Sinsentunet
- E Øknonomigård
- F Velkomsttorg vest/ kollektivpunkt
- G Velkomstpunkt øst /rundkjøring
- H Velkomstpunkt sør/ kollektivpunkt
- I Atriumshagen
- K Kollen
- L Alléen (eksisterende)
- M Nordre Sinsen gård hageanlegg
- ▶ Hovedinngang
- ▽ Annen inngang
- P Parkering
- ⤴ Gangvei
- ⤴ Trappehus fotgjengere
- 🚚 Varelevering
- 🚁 Helipad

- Gang- og sykkelveier / fortau
- ▨ Hovedakser
- Kjøreadkomst
- Kjøring til føde-gyn
- Ambulanse
- ⋯ Ambulanse redundant
- Interne kjøreveier
- Drop-off / korttidsparkering
- ▭ Torg
- ▭ Inngang sykkelparkering

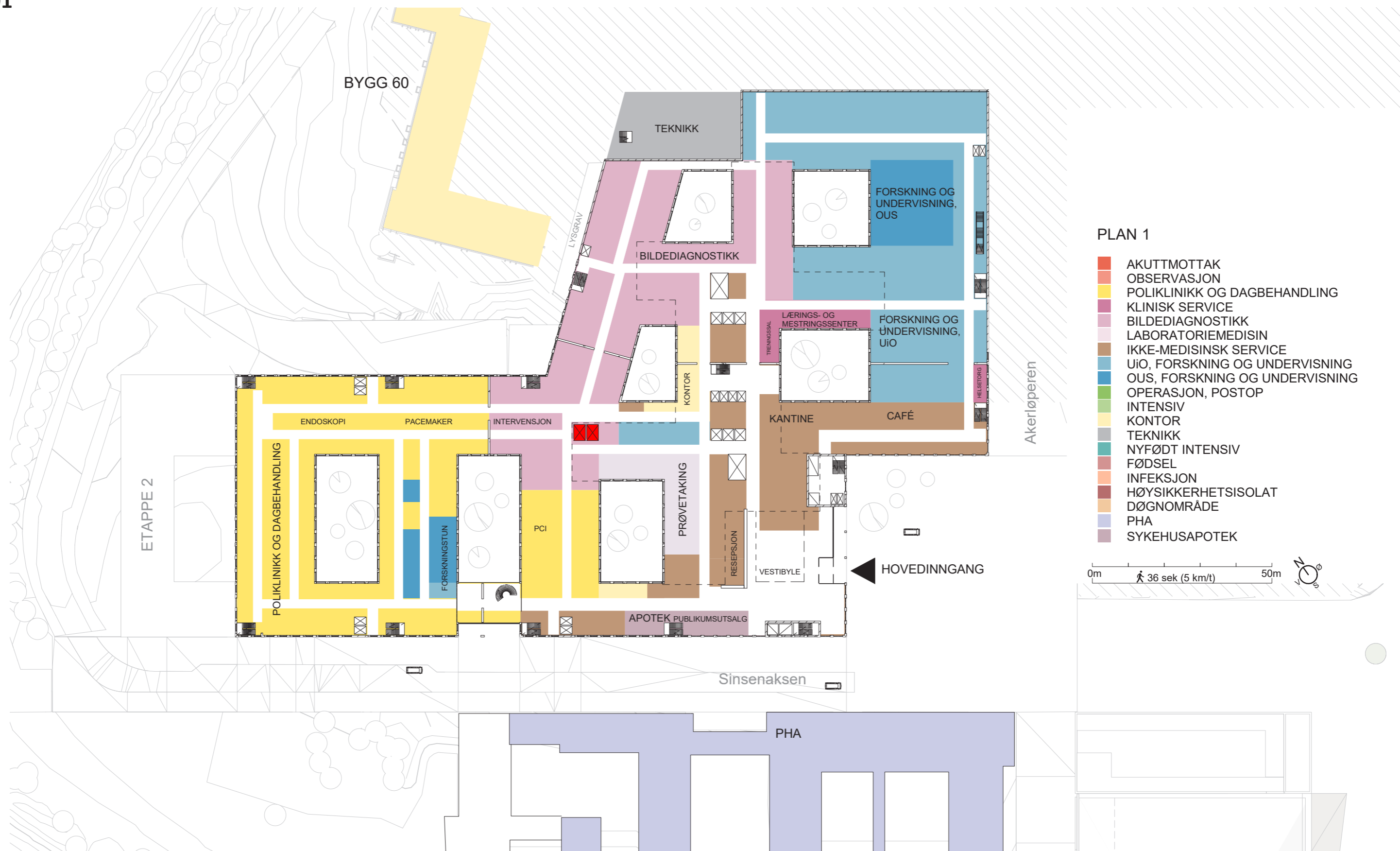
Funksjonsfordeling

Plan U2



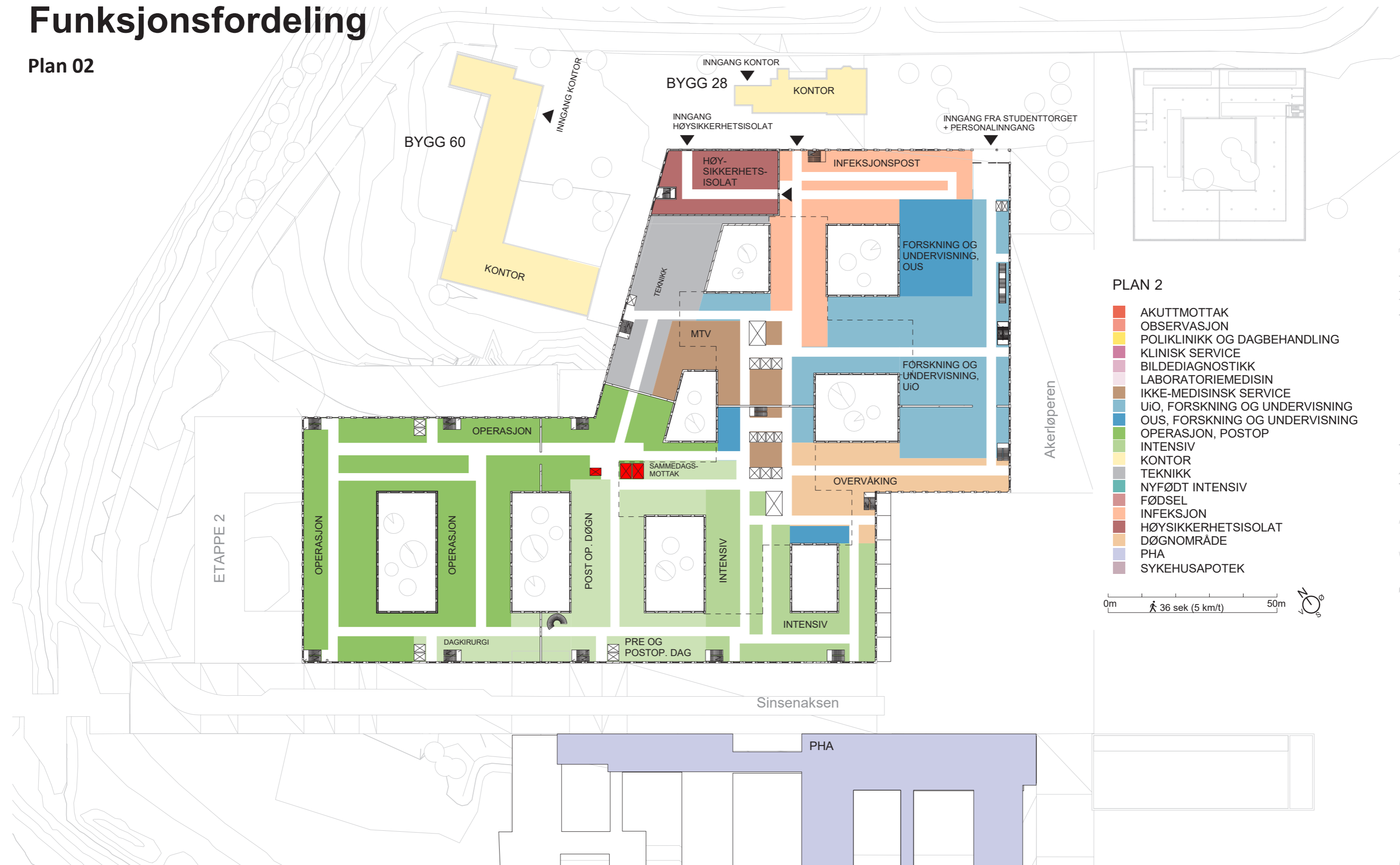
Funksjonsfordeling

Plan 01



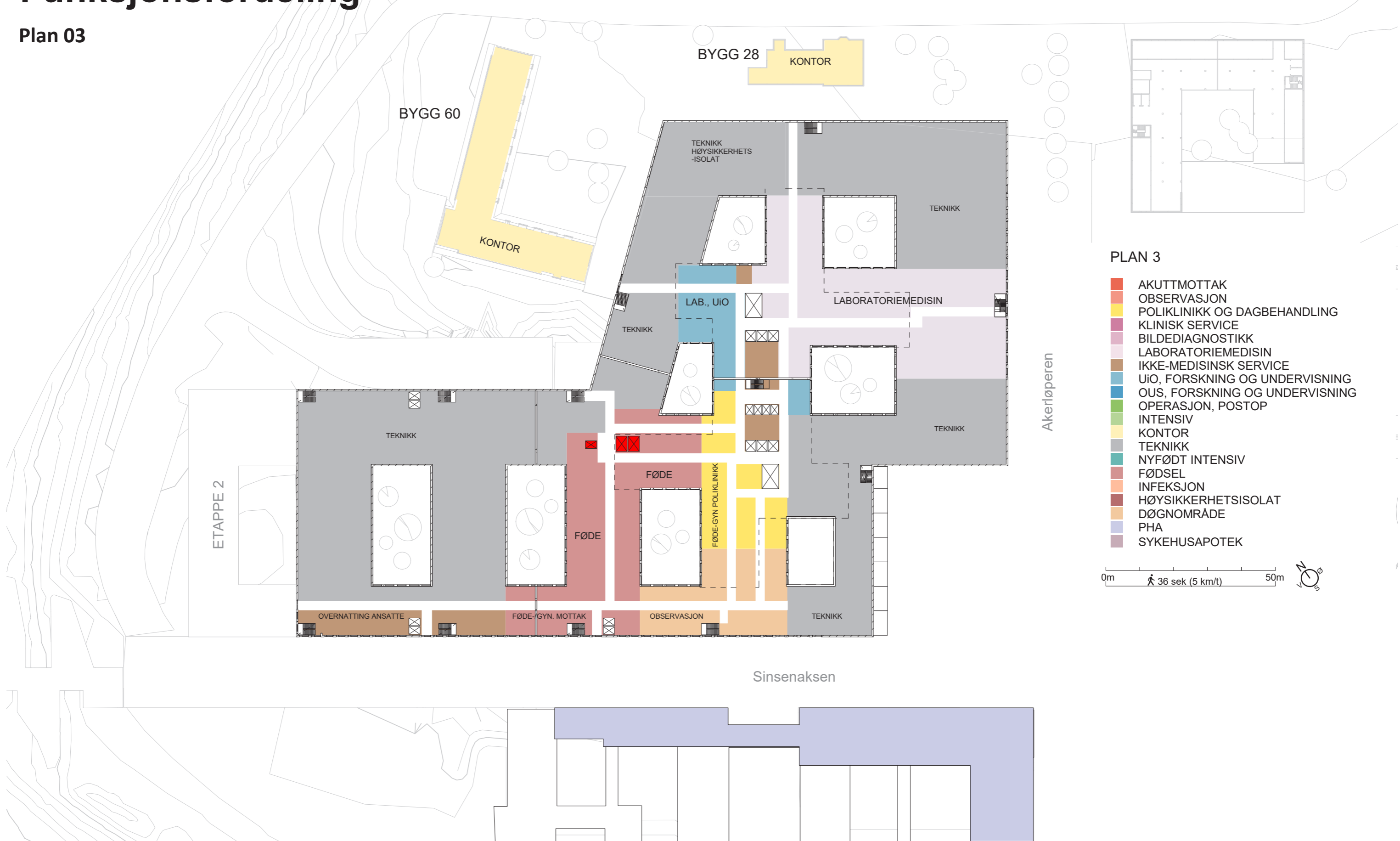
Funksjonsfordeling

Plan 02



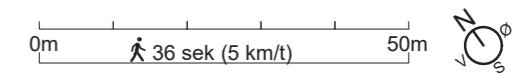
Funksjonsfordeling

Plan 03



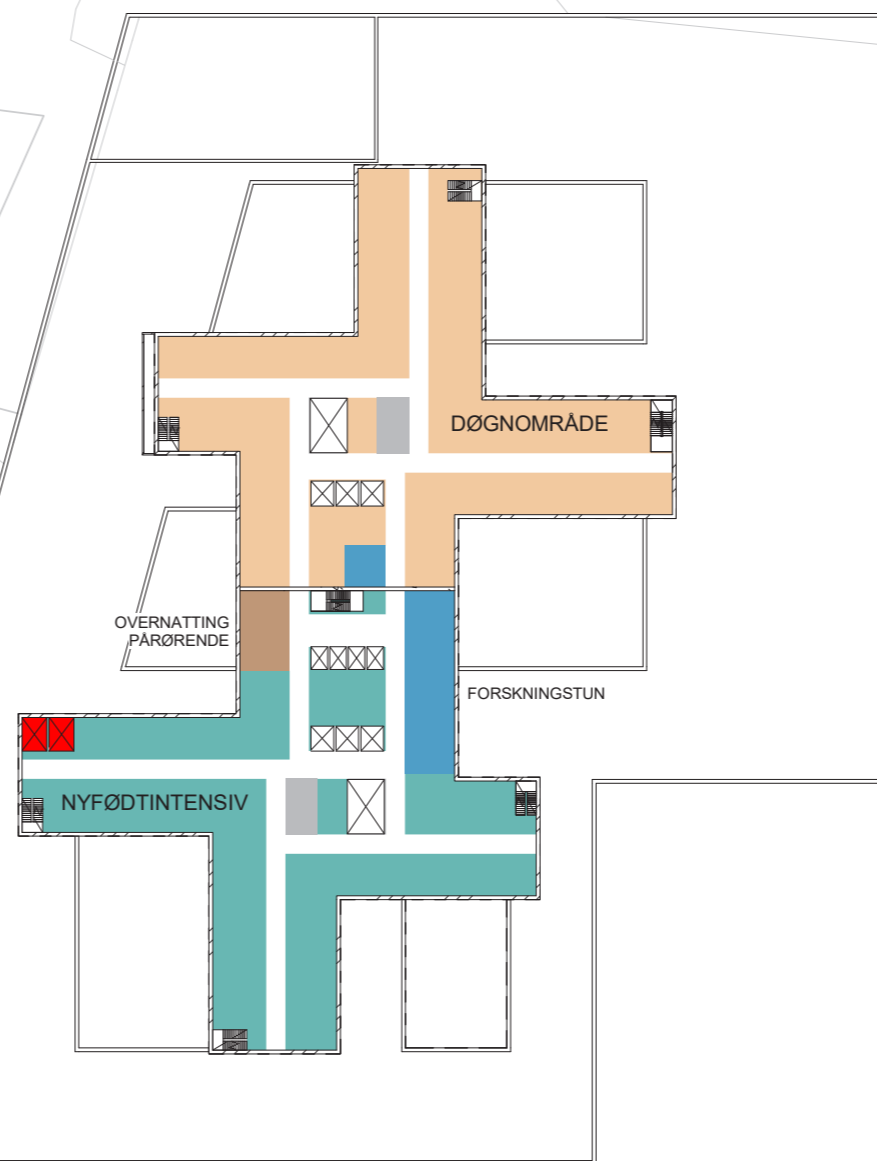
PLAN 3

- AKUTTMOTTAK
- OBSERVASJON
- POLIKLINIKK OG DAGBEHANDLING
- KLINISK SERVICE
- BILDEDIAGNOSTIKK
- LABORATORIEMEDISIN
- IKKE-MEDISINSK SERVICE
- UiO, FORSKNING OG UNDERVISNING
- OUS, FORSKNING OG UNDERVISNING
- OPERASJON, POSTOP
- INTENSIV
- KONTOR
- TEKNIKK
- NYFØDT INTENSIV
- FØDSEL
- INFEKSJON
- HØYSIKKERHETSISOLAT
- DØGNOMRÅDE
- PHA
- SYKEHUSAPOTEK



Funksjonsfordr

Plan 04



PLAN 4

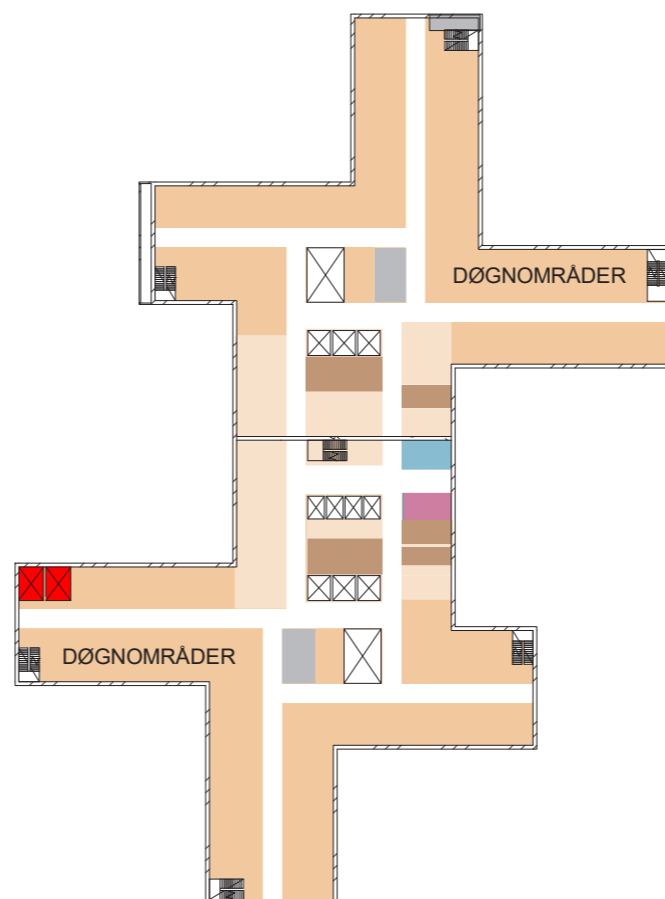
- AKUTTMOTTAK
- OBSERVASJON
- POLIKLINIKK OG DAGBEHANDLING
- KLINISK SERVICE
- BILDEDIAGNOSTIKK
- LABORATORIEMEDISIN
- IKKE-MEDISINSK SERVICE
- UiO, FORSKNING OG UNDERVISNING
- OUS, FORSKNING OG UNDERVISNING
- OPERASJON, POSTOP
- INTENSIV
- KONTOR
- TEKNIKK
- NYFØDT INTENSIV
- FØDSEL
- INFEKSJON
- HØYSIKKERHETSISOLAT
- DØGNOMRÅDE
- PHA
- SYKEHUSAPOTEK

0m 36 sek (5 km/t) 50m



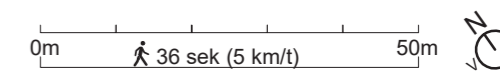
Funksjonsfordeling

Plan 05-10



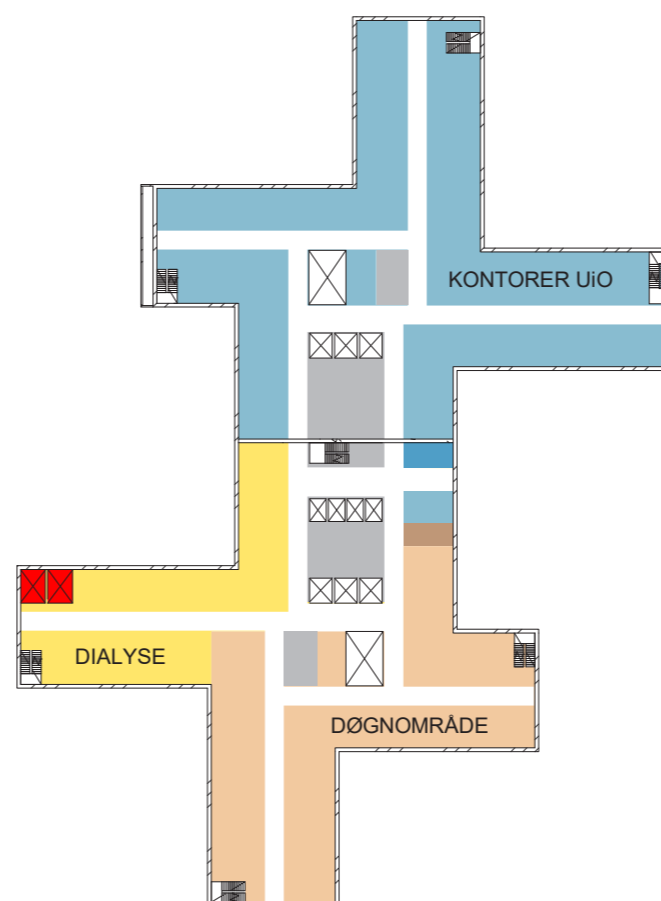
PLAN 5-10

- AKUTTMOTTAK
- OBSERVASJON
- POLIKLINIKK OG DAGBEHANDLING
- KLINISK SERVICE
- BILDEDIAGNOSTIKK
- LABORATORIEMEDISIN
- IKKE-MEDISINSK SERVICE
- UiO, FORSKNING OG UNDERVISNING
- OUS, FORSKNING OG UNDERVISNING
- OPERASJON, POSTOP
- INTENSIV
- KONTOR
- TEKNIKK
- NYFØDT INTENSIV
- FØDSEL
- INFEKSJON
- HØYSIKKERHETSISOLAT
- DØGNOMRÅDE
- PHA
- SYKEHUSAPOTEK



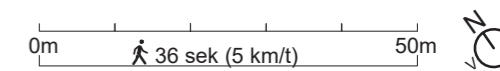
Funksjonsfordeling

Plan 11



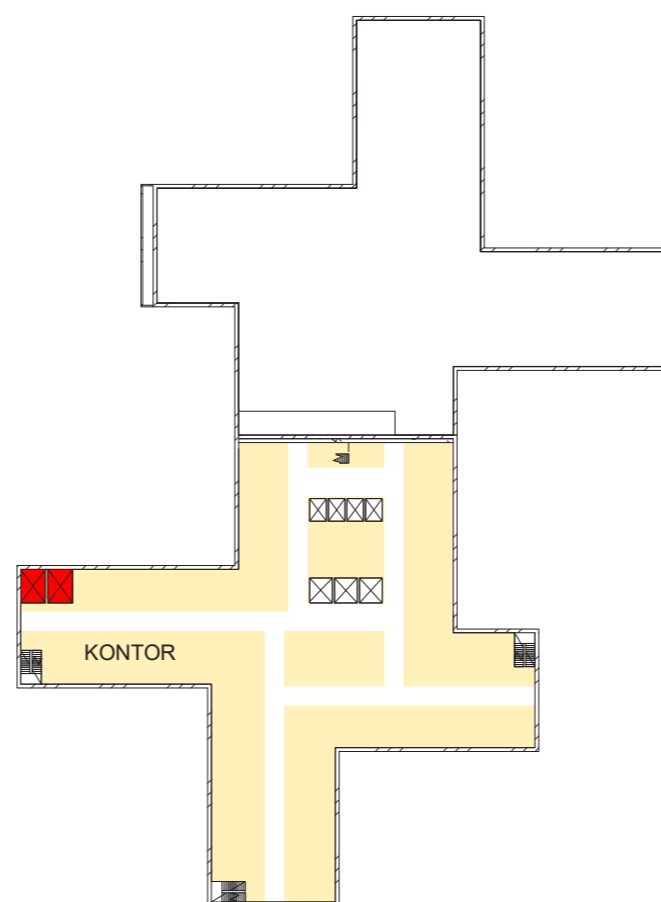
PLAN 11

- AKUTTMOTTAK
- OBSERVASJON
- POLIKLINIKK OG DAGBEHANDLING
- KLINISK SERVICE
- BILDEDIAGNOSTIKK
- LABORATORIEMEDISIN
- IKKE-MEDISINSK SERVICE
- UiO, FORSKNING OG UNDERVISNING
- OUS, FORSKNING OG UNDERVISNING
- OPERASJON, POSTOP
- INTENSIV
- KONTOR
- TEKNIKK
- NYFØDT INTENSIV
- FØDSEL
- INFEKSJON
- HØYSIKKERHETSISOLAT
- DØGNOMRÅDE
- PHA
- SYKEHUSAPOTEK



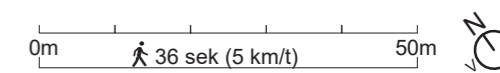
Funksjonsfordeling

Plan 13



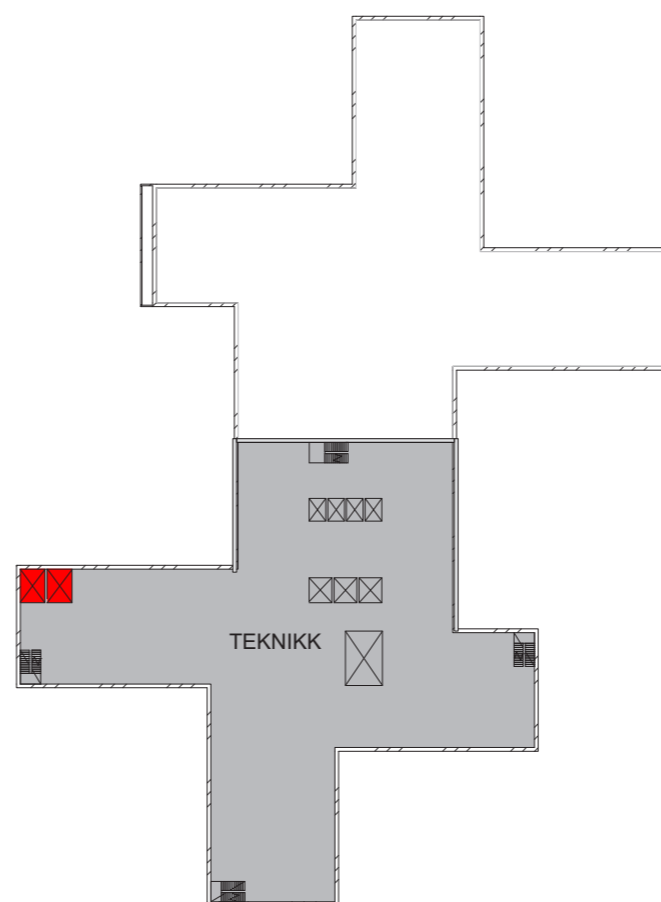
PLAN 13

- AKUTTMOTTAK
- OBSERVASJON
- POLIKLINIKK OG DAGBEHANDLING
- KLINISK SERVICE
- BILDEDIAGNOSTIKK
- LABORATORIEMEDISIN
- IKKE-MEDISINSK SERVICE
- UiO, FORSKNING OG UNDERVISNING
- OUS, FORSKNING OG UNDERVISNING
- OPERASJON, POSTOP
- INTENSIV
- KONTOR
- TEKNIKK
- NYFØDT INTENSIV
- FØDSEL
- INFEKSJON
- HØYSIKKERHETSISOLAT
- DØGNOMRÅDE
- PHA
- SYKEHUSAPOTEK



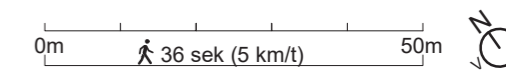
Funksjonsfordeling

Plan 14



PLAN 14

- AKUTTMOTTAK
- OBSERVASJON
- POLIKLINIKK OG DAGBEHANDLING
- KLINISK SERVICE
- BILDEDIAGNOSTIKK
- LABORATORIEMEDISIN
- IKKE-MEDISINSK SERVICE
- UiO, FORSKNING OG UNDERVISNING
- OUS, FORSKNING OG UNDERVISNING
- OPERASJON, POSTOP
- INTENSIV
- KONTOR
- TEKNIKK
- NYFØDT INTENSIV
- FØDSEL
- INFEKSJON
- HØYSIKKERHETSISOLAT
- DØGNOMRÅDE
- PHA
- SYKEHUSAPOTEK



Funksjonsfordeling

Plan 15

