

# GRUPPE 18

## MEDISINSK TEKNOLOGISK AVDELING

### Nye Aker Sykehus

# Medisinsk teknologisk avdeling

## AVKLARINGER

### Avklaringspunkter:

- Flyt internt i avdeling - mellom lager og verksted
- Utforming hovedverksted
- Antall stillerom

### Endringer siden D2:

- Plassering av hovedavdeling ikke endret
- Justert plassering satelittverksted, Operasjon
- Justert plassering satelittverksted, Bildediagnostikk
- Utforming og antall verkstedplasser

Foreløpig tegning- Dører, vinduer og søyler er i prosess

Medvirkning Forprosjekt // Aktivitet D  
oktober 2021 - mai 2022

# Medisinsk teknologisk avdeling

## Endring



Aktivitet D, møterunde 2



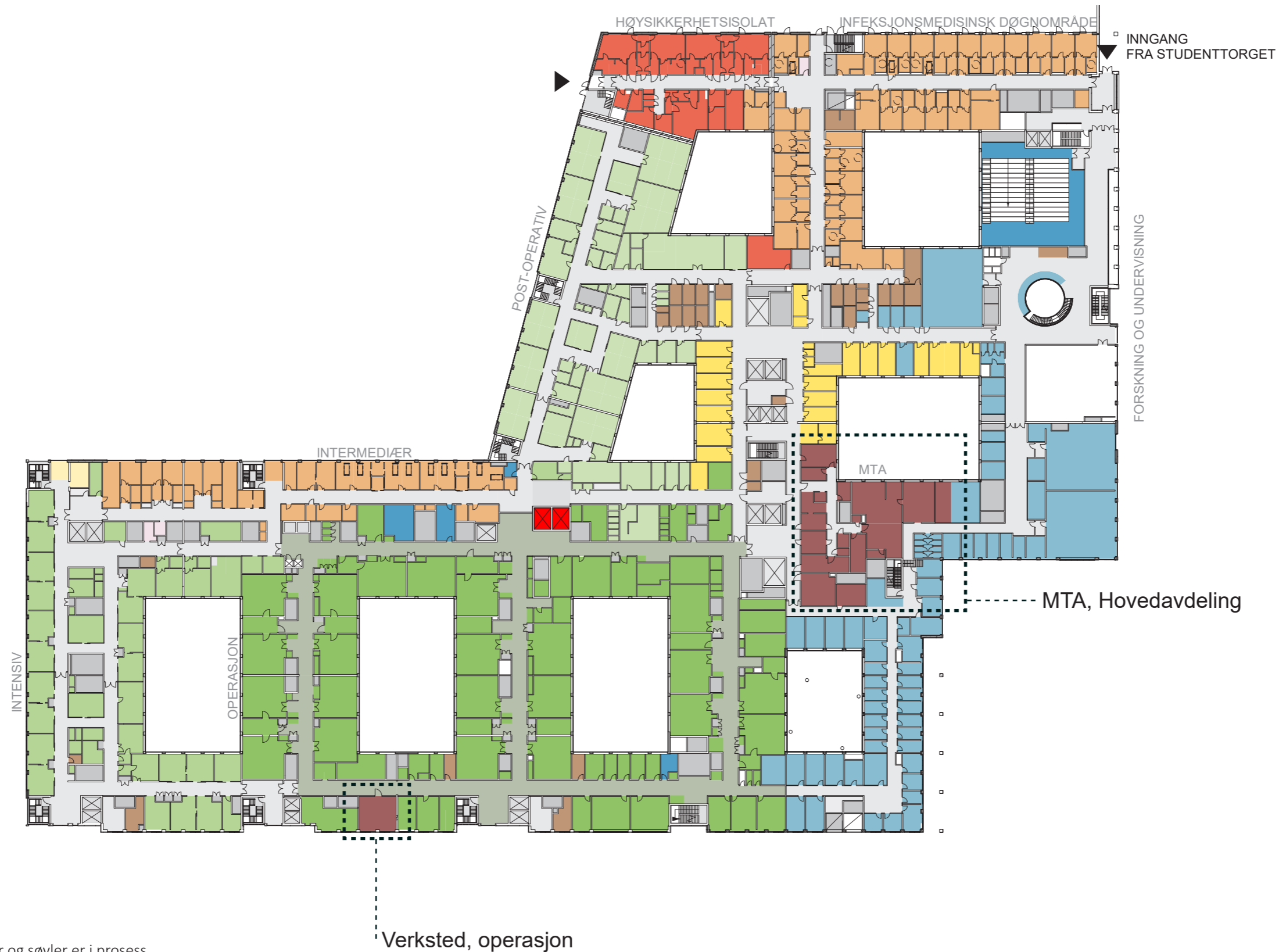
Aktivitet D, møterunde 3

Foreløpig tegning - Dører, vinduer og søyler er i prosess

Medvirkning Forprosjekt // Aktivitet D  
oktober 2021 - mai 2022

# Medisinsk teknologisk avdeling

## 2.ETG HOVEDVERKSTED- Nærhet til andre funksjoner

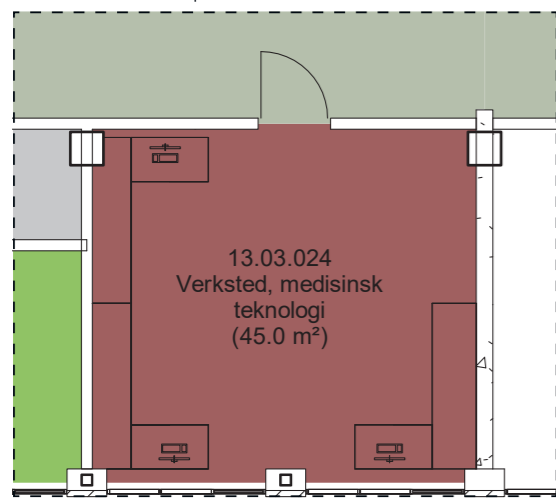


Foreløpig tegning - Dører, vinduer og søyler er i prosess

Medvirkning Forprosjekt // Aktivitet D  
oktober 2021 - mai 2022

# Medisinsk teknologisk avdeling

## 2.ETG - MTA HOVEDAVDELING OG SATELITT, OPERASJON



Foreløpig tegning - Dører, vinduer og søyler er i prosess

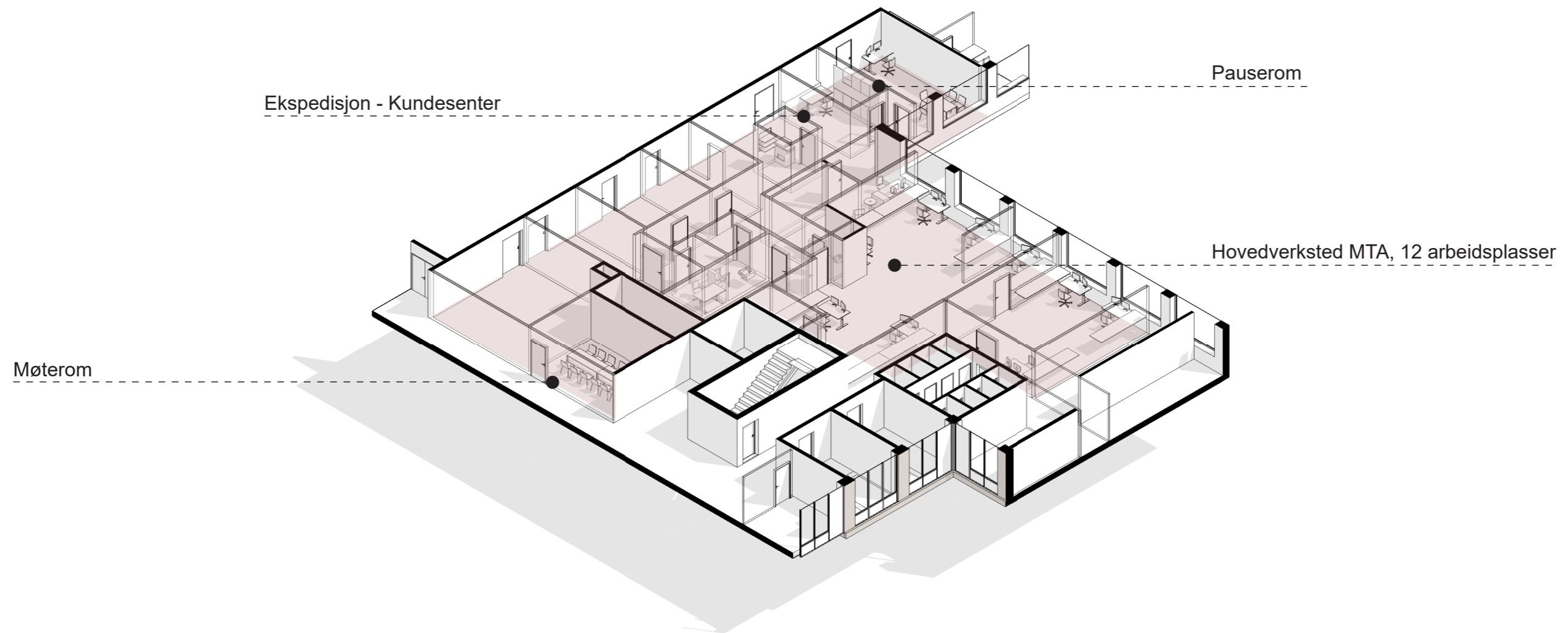
Medvirkning Forprosjekt // Aktivitet D  
oktober 2021 - mai 2022

- Utstyr / Varer
- Intern flyt ansatte
- - - Flyt til/fra MTA



# Medisinsk teknologisk avdeling

## 2.ETG HOVEDVERKSTED



Foreløpig tegning- Dører, vinduer og søyler er i prosess

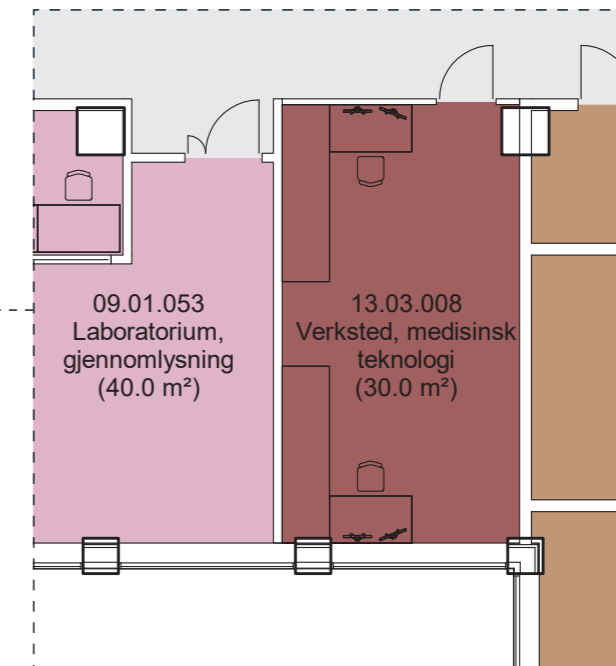
Medvirkning Forprosjekt // Aktivitet D  
oktober 2021 - mai 2022

# Medisinsk teknologisk avdeling

## 01.ETG - SATELITT VERKSTED, BILDEDIAGNOSTIKK



### Verksted, Røntgen

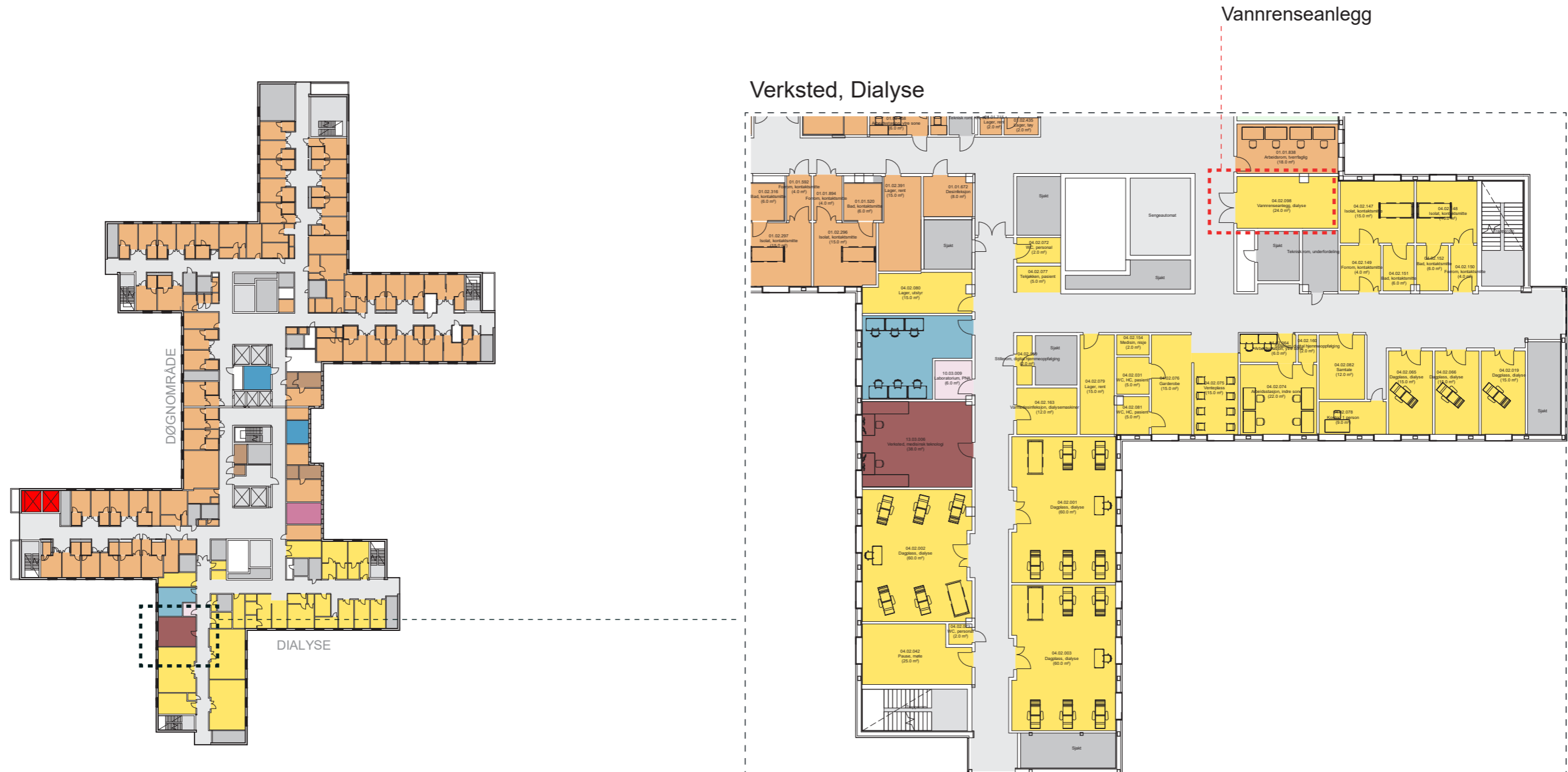


Foreløpig tegning - Dører, vinduer og søyler er i prosess

Medvirkning Forprosjekt // Aktivitet D  
oktober 2021 - mai 2022

# Medisinsk teknologisk avdeling

## 09.ETG - SATELITT VERKSTED, DIALYSE



Foreløpig tegning- Dører, vinduer og søyler er i prosess

Medvirkning Forprosjekt // Aktivitet D  
oktober 2021 - mai 2022