

# Agenda for medvirkningsmøte 3

1. Velkommen og agenda for dagens møte
2. Godkjenning av referat samt videre håndtering av tilbakemeldinger
3. Status funksjonsplassering
4. Status gjenstående aksjonspunkter fra møte 2
5. Oppsummering av dagens møte og ***veien videre***
6. Eventuelt

## Forberedelse til medvirkningsmøte

Til møte 3 bes gruppen vurdere om tilbakemeldinger er tilstrekkelig ivaretatt.

Er ønsker til plassering, funksjonalitet og flyt ivaretatt i det fremsendte materialet?

For grupper der det er relevant vises inspirasjonsmateriale i møtet.

# PRESENTASJON

## MEDVIRKNING FORPROSJEKT

### AKTIVITET C - MEDVIRKNINGSMØTE 3

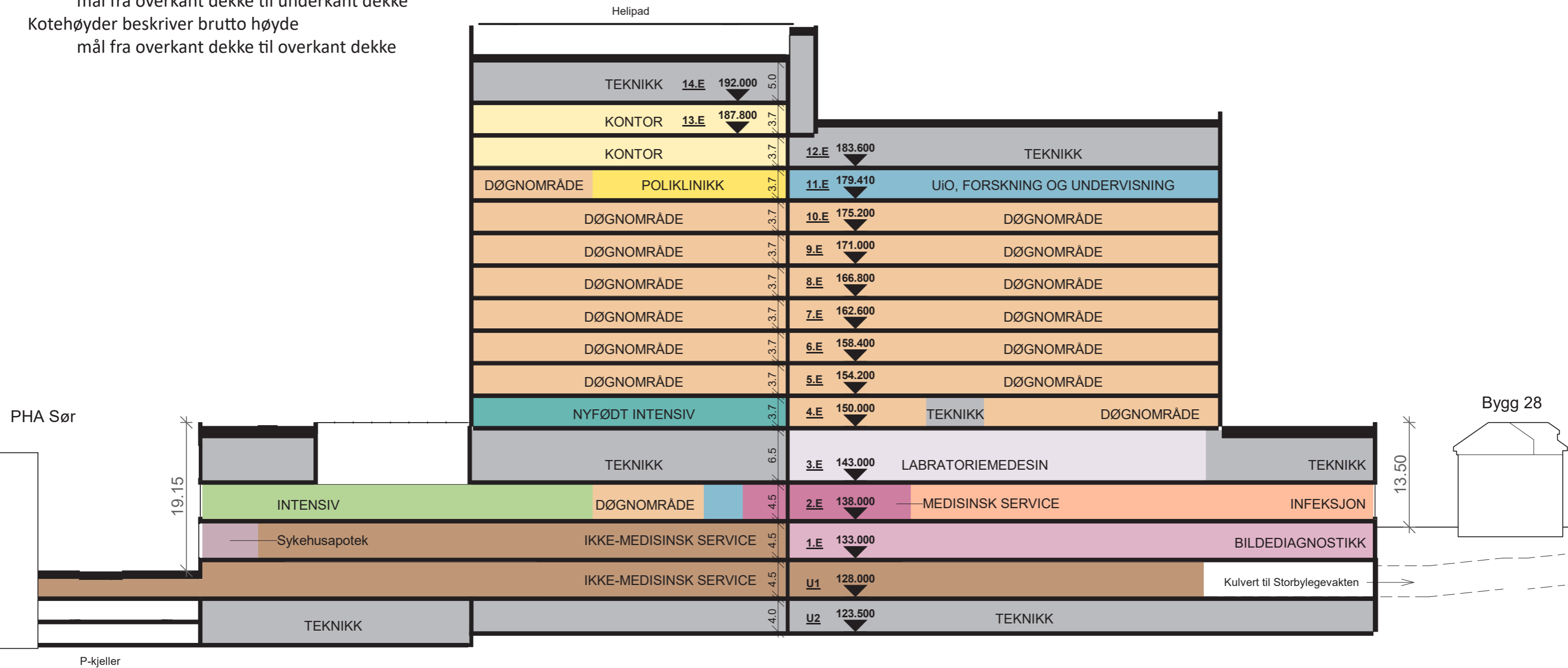


# Nye Aker

## Funksjonssnitt

Mål i meter

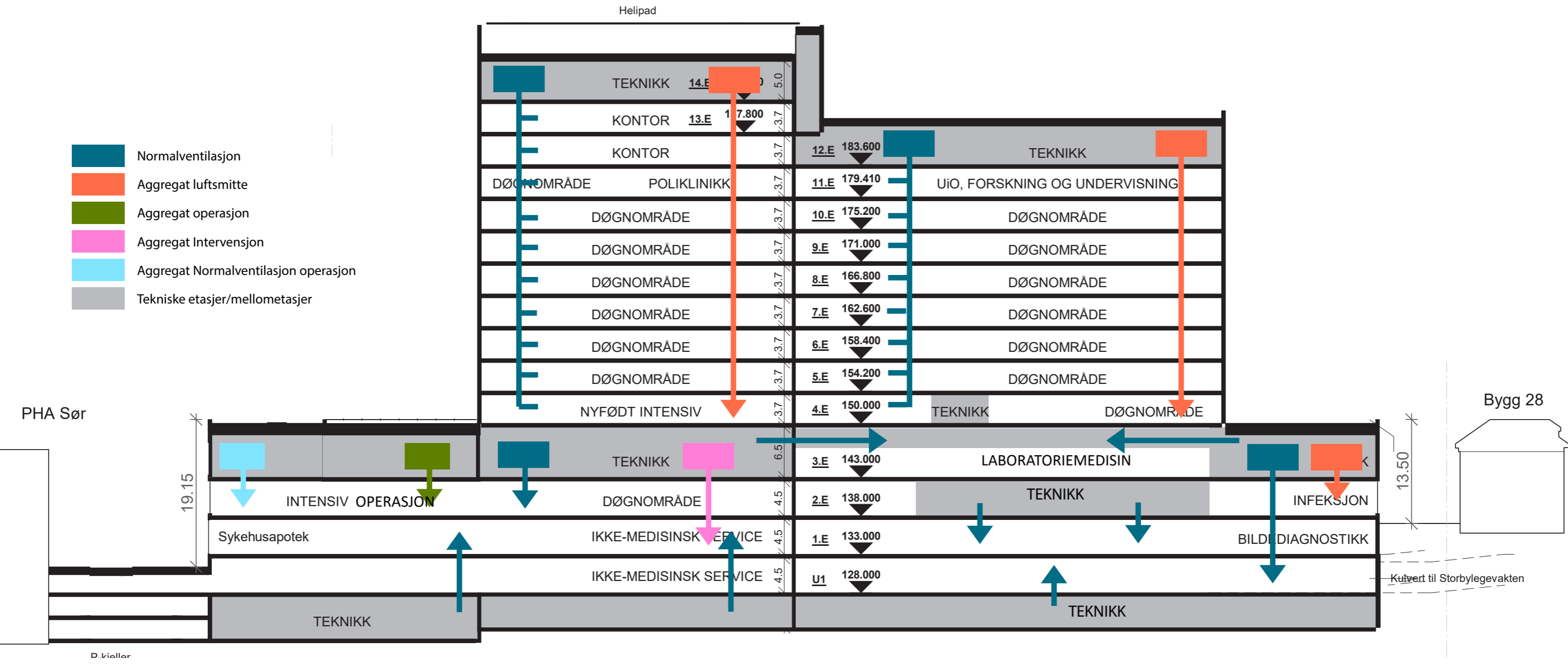
Mål i etasjen beskriver netto høyde  
 mål fra overkant dekke til underkant dekke  
 Kotehøyder beskriver brutto høyde  
 mål fra overkant dekke til overkant dekke



# Nye Aker

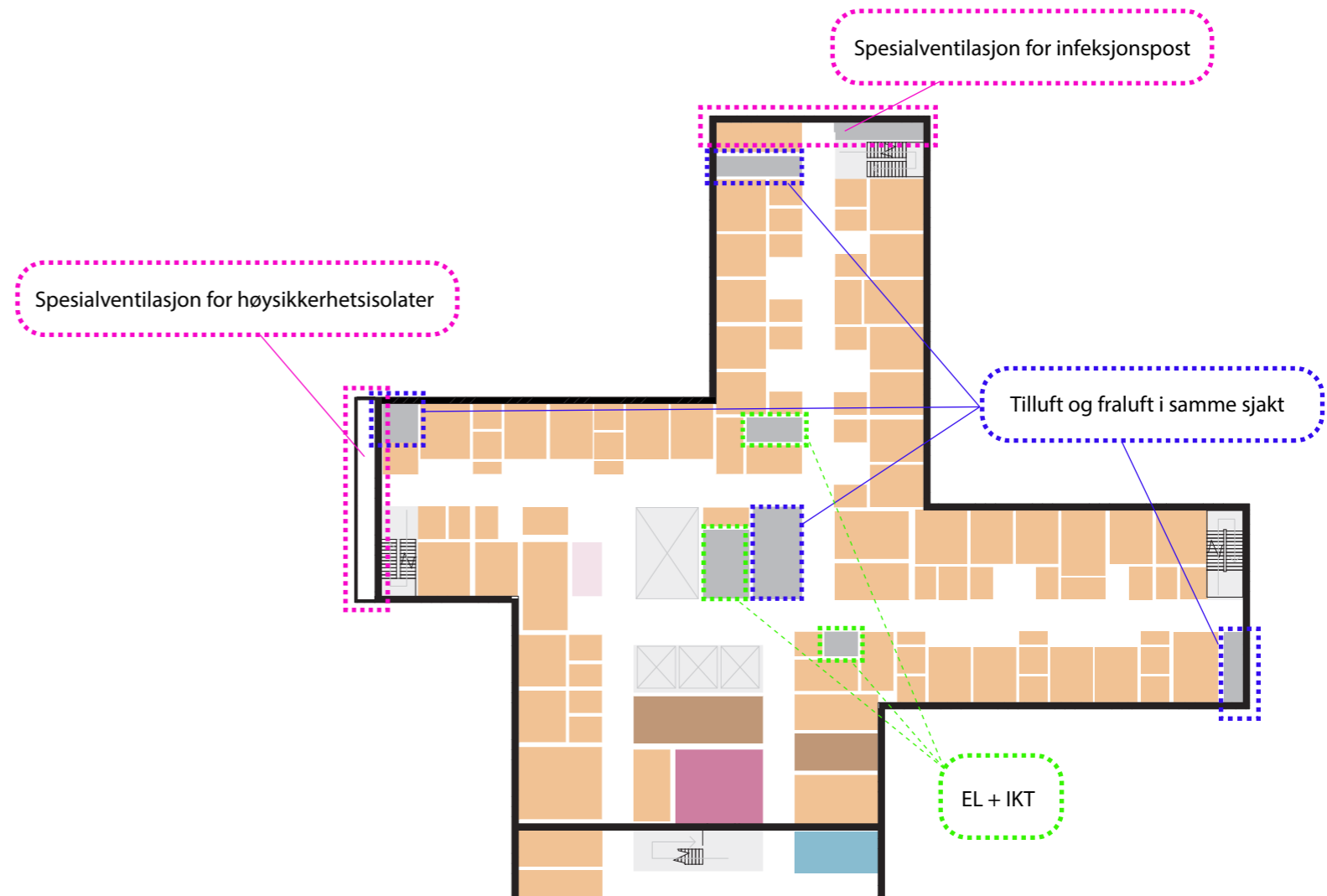
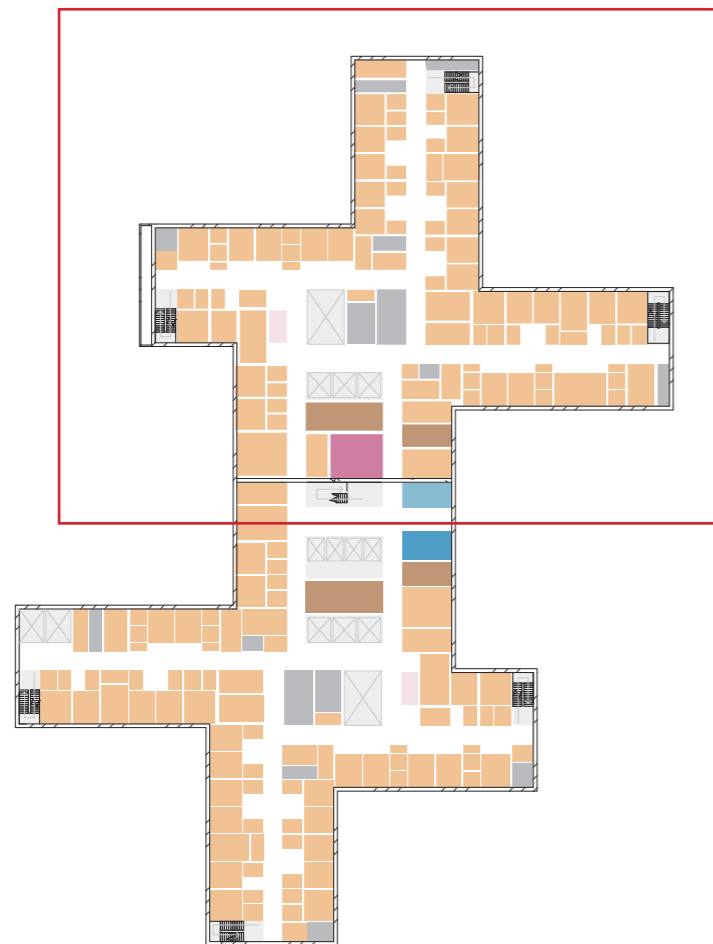
Prinsippsnitt fra RIV

- Normalventilasjon
- Aggregat luftsmitte
- Aggregat operasjon
- Aggregat Intervensjon
- Aggregat Normalventilasjon operasjon
- Tekniske etasjer/mellometasjer



# Nye Aker

## Typisk plan ventilasjon, EL og IKT i høyhus



# GRUPPE 5

## FØDE

# Føde

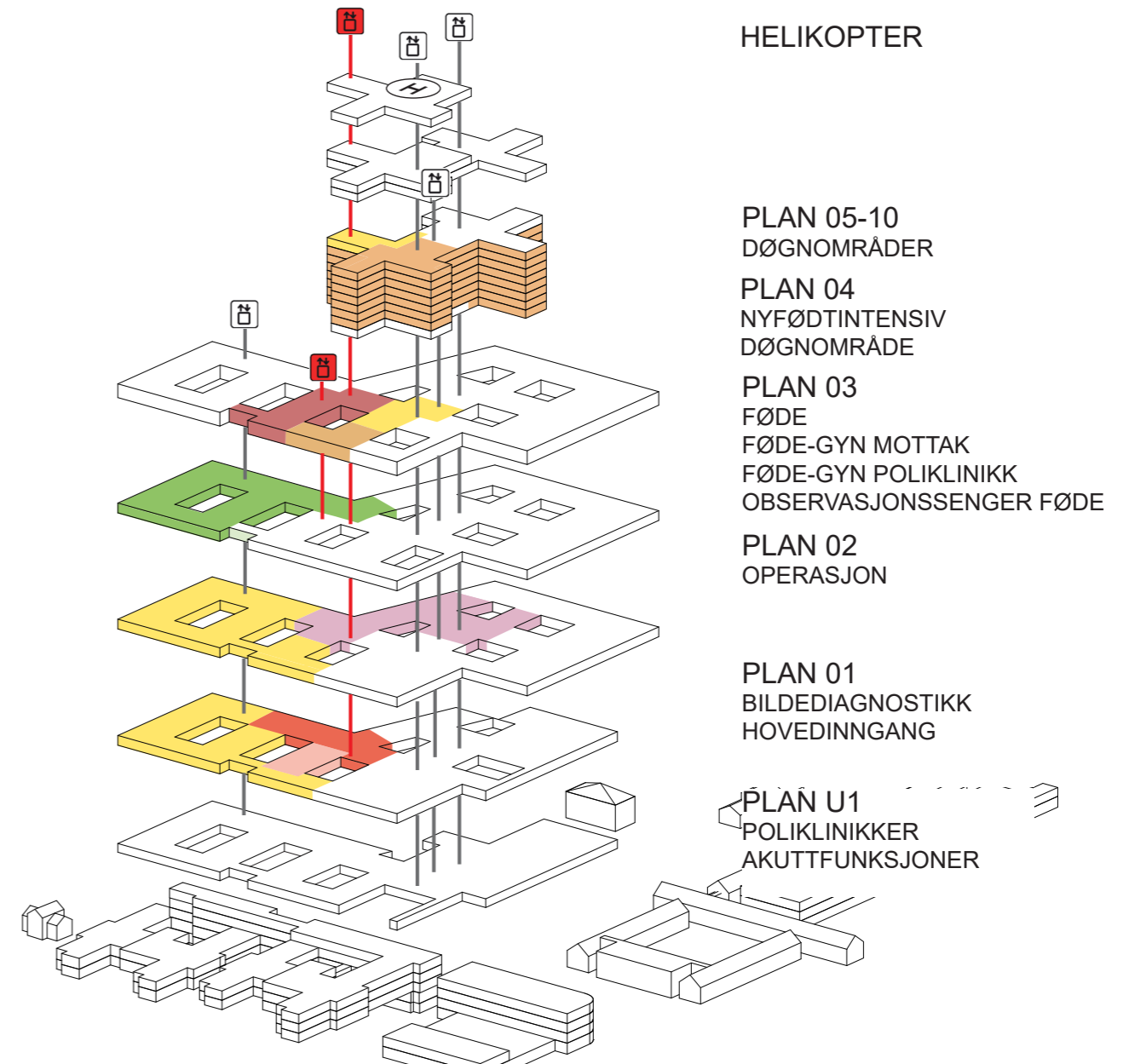
## KAPASITET OG AREAL

### I HENHOLD TIL KONSEPTRAPPORT

Funksjon	Kapasitet	Nettoareal
Fødestuer	11	713 m <sup>2</sup>
Føde- og gyn.mottak		183 m <sup>2</sup>

## FUNKSJONELLE KRAV

- Det skal være nærhet til akuttheis og operasjonsområdet for hastekeisersnitt.
- Mottak for øyeblikkelig hjelp i et felles føde-/gynmottak skal være på samme plan som akuttmottak med nærhet til akuttheis.
- Føde/gyn-pasienter til øyeblikkelig hjelp skal ankomme via egen inngang til føde-/gyn-mottak.



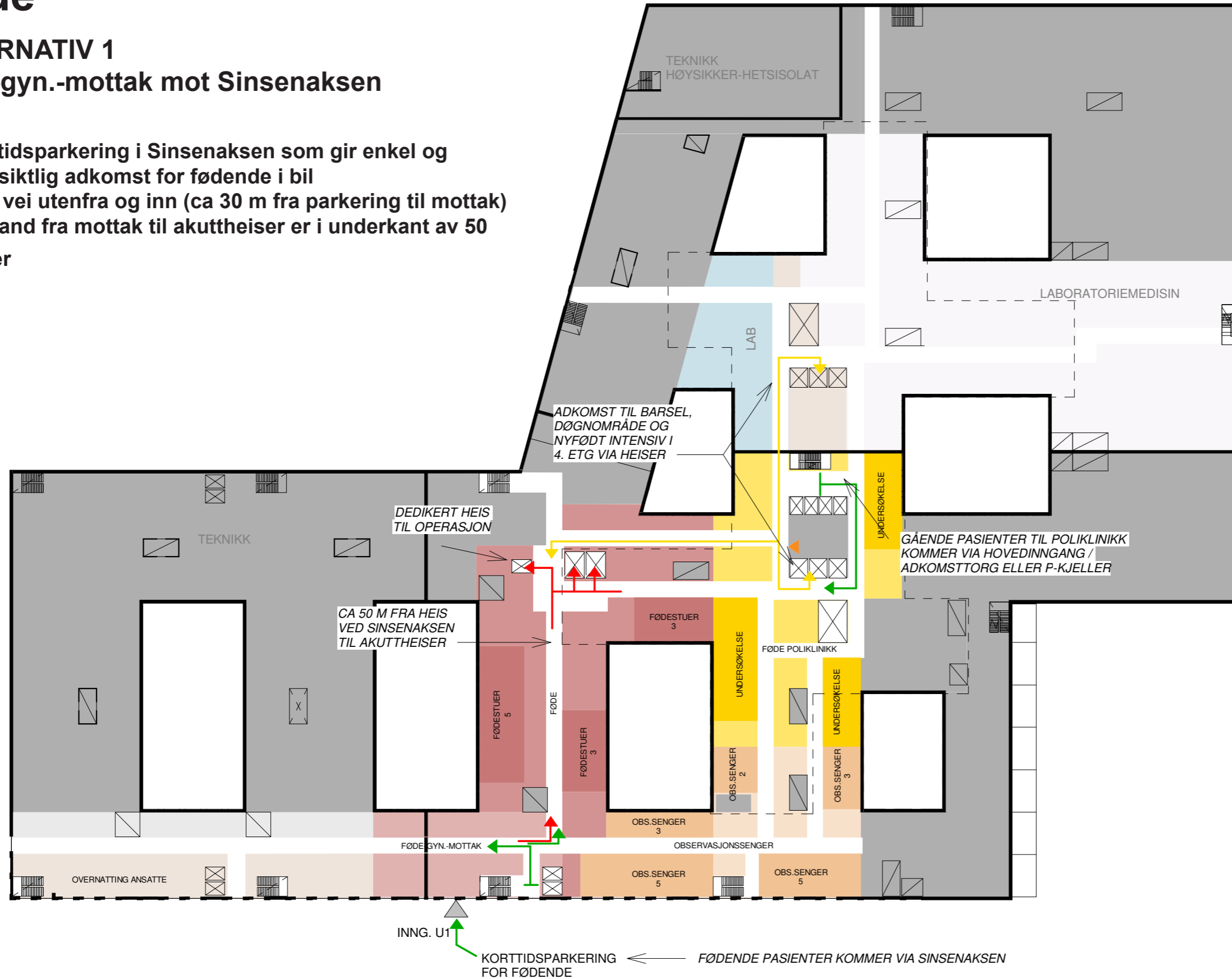


# Føde

## ALTERNATIV 1

### Føde-gyn.-mottak mot Sinsenaksen

- Korttidsparkering i Sinsenaksen som gir enkel og oversiktlig adkomst for fødende i bil
- Kort vei utenfra og inn (ca 30 m fra parkering til mottak)
- Avstand fra mottak til akuttheiser er i underkant av 50 meter



### PLAN 3

- FØDE
- FØDE-GYN.-MOTTAK
- FØDESTUER
- POLIKLINIKK FØDE
- UNDERSØKELSESRUM
- OBSERVASJONSSENGER

- GÅENDE PASIENTER, BESØKENDE
- LIGGENDE PASIENTER, SENGER
- VARER
- AKUTT
- ANSATTE, STUDENTER

0m 36 sek (5 km/t) 50m

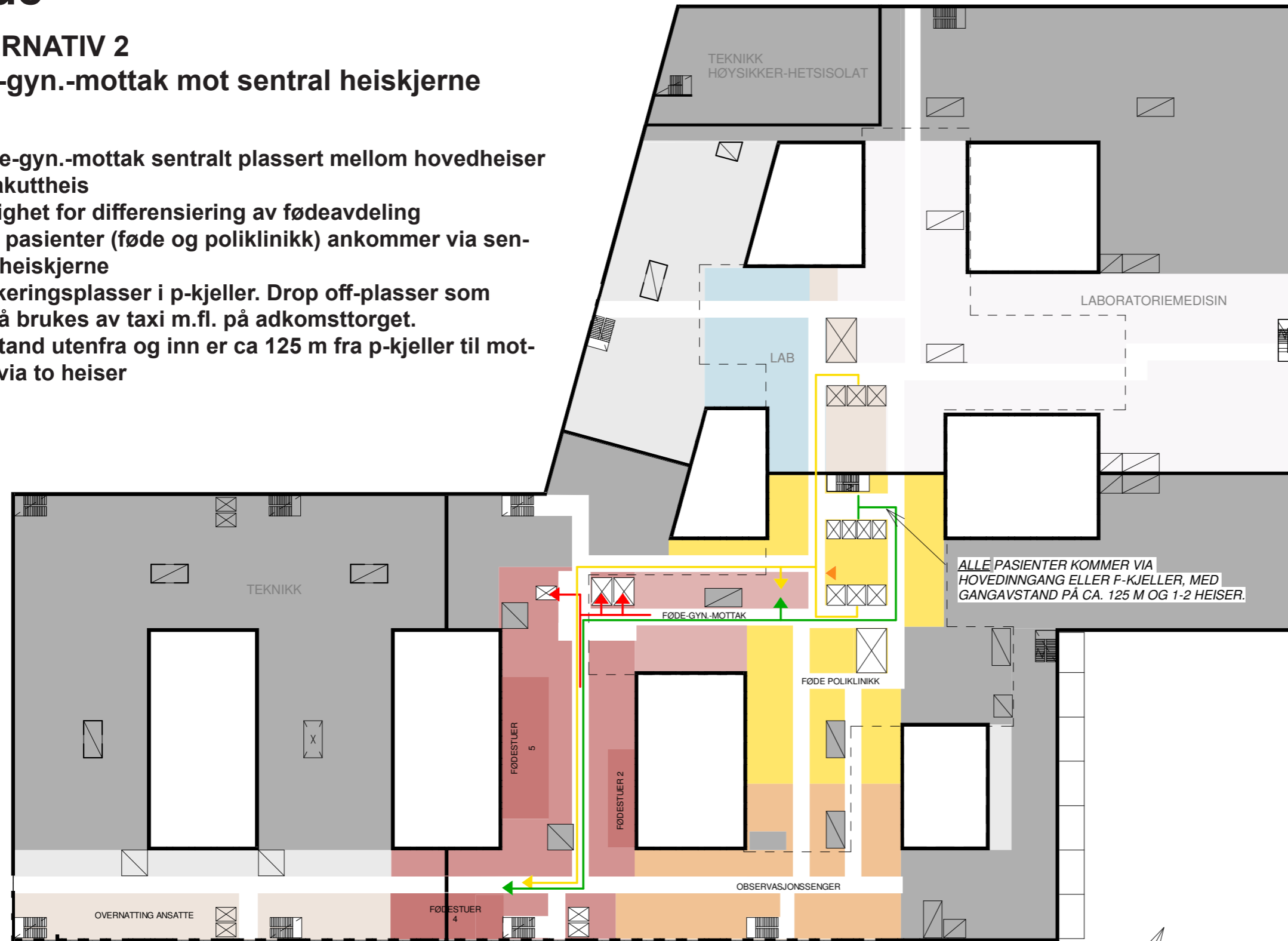


# Føde

## ALTERNATIV 2

### Føde-gyn.-mottak mot sentral heiskjerne

- Føde-gyn.-mottak sentralt plassert mellom hovedheiser og akuttheis
- Mulighet for differensiering av fødeavdeling
- Alle pasienter (føde og poliklinikk) ankommer via sentral heiskjerne
- Parkeringsplasser i p-kjeller. Drop off-plasser som også brukes av taxi m.fl. på adkomsttorget.
- Avstand utenfra og inn er ca 125 m fra p-kjeller til mottak via to heiser



GENERELLE DROP OFF Plasser på adkomsttorg

#### PLAN 3

- FØDE
- FØDE-GYN.-MOTTAK
- FØDESTUER
- POLIKLINIKK FØDE
- UNDERSØKELSESRUM
- OBSERVASJONSSENGER

- GÅENDE PASIENTER, BESØKENDE
- LIGGENDE PASIENTER, SENGER
- VARER
- AKUTT
- ANSATTE, STUDENTER

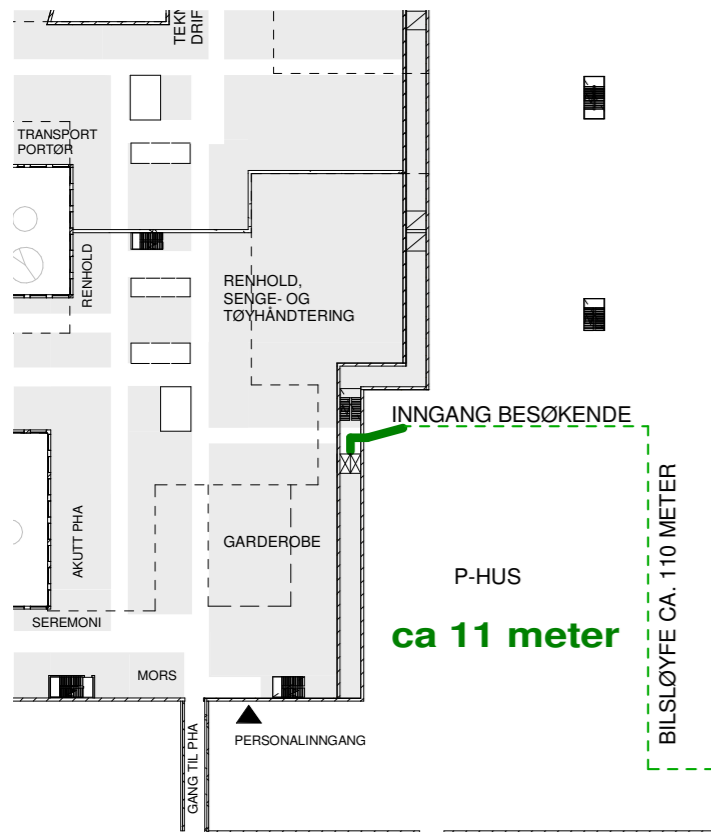
0m 36 sek (5 km/t) 50m



# Føde

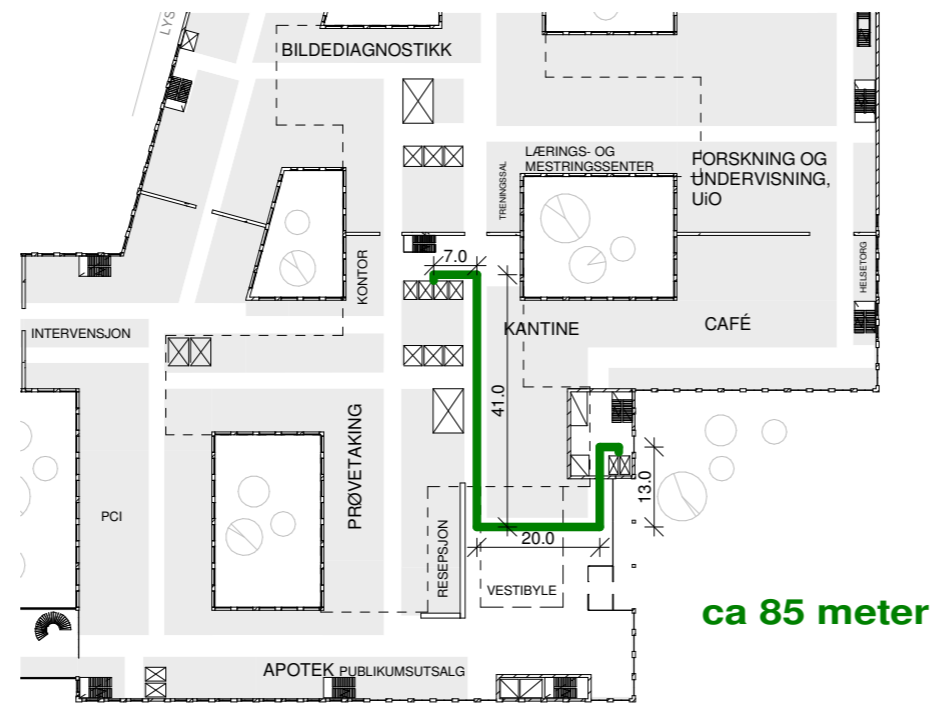
## ALTERNATIV 2

Avstand fra adkomst med bil til føde-gyn.-mottak



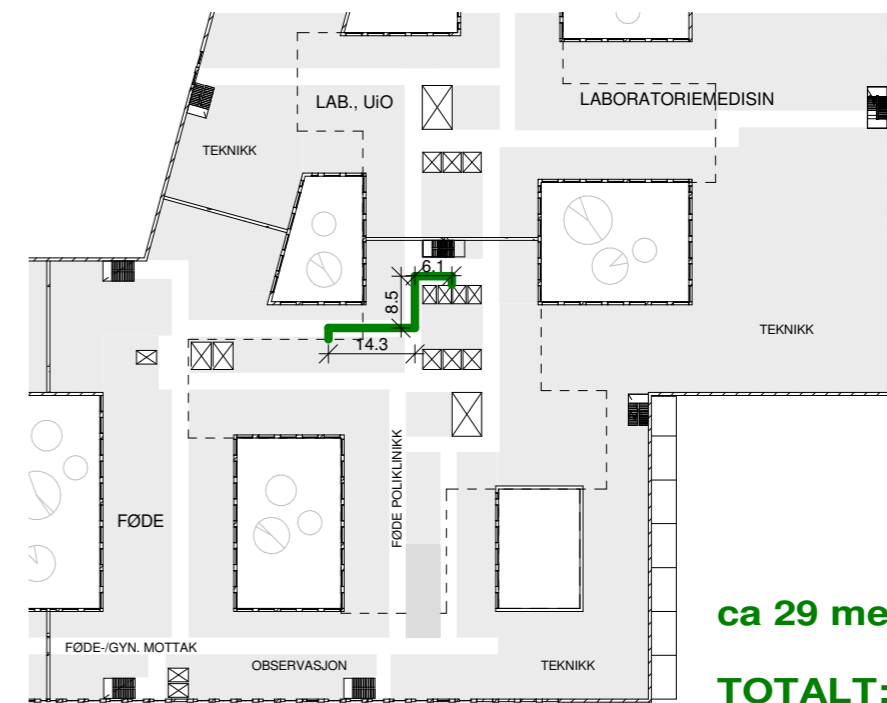
- Plan U1

Fra korttidsplass ved inngang besøkende i P-kjeller i plan U1 er det ca 11 m til heis opp til plan 01 og vestibyle



- Plan 1

Fra heis fra P-anlegg og gjennom vestibylen er det ca 85 m til ny heis i heiskjerne opp til plan 03 og fødeavdeling



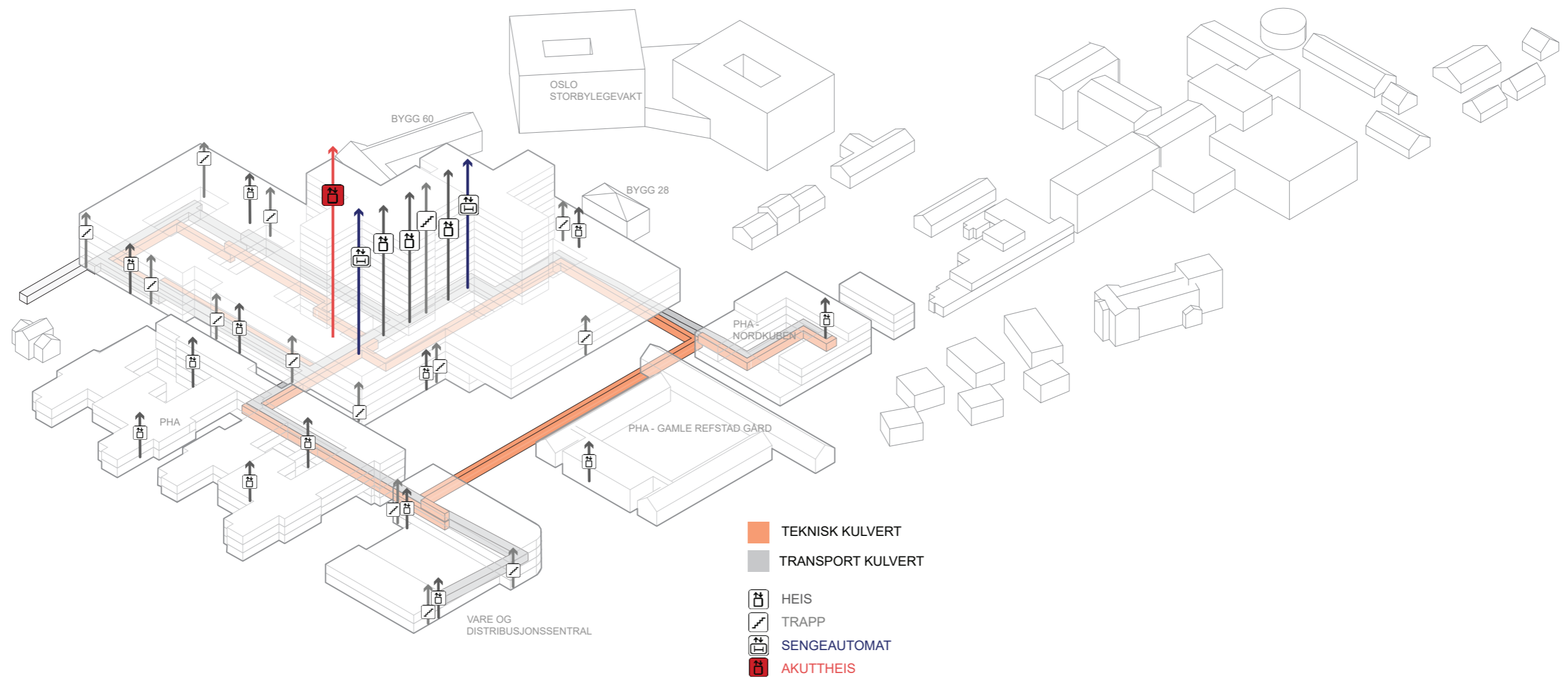
- Plan 3

Fra heis til føde-gyn.-mottak er det ca 29 meter

ca 29 meter  
**TOTALT: ca 125 meter + to heiser**

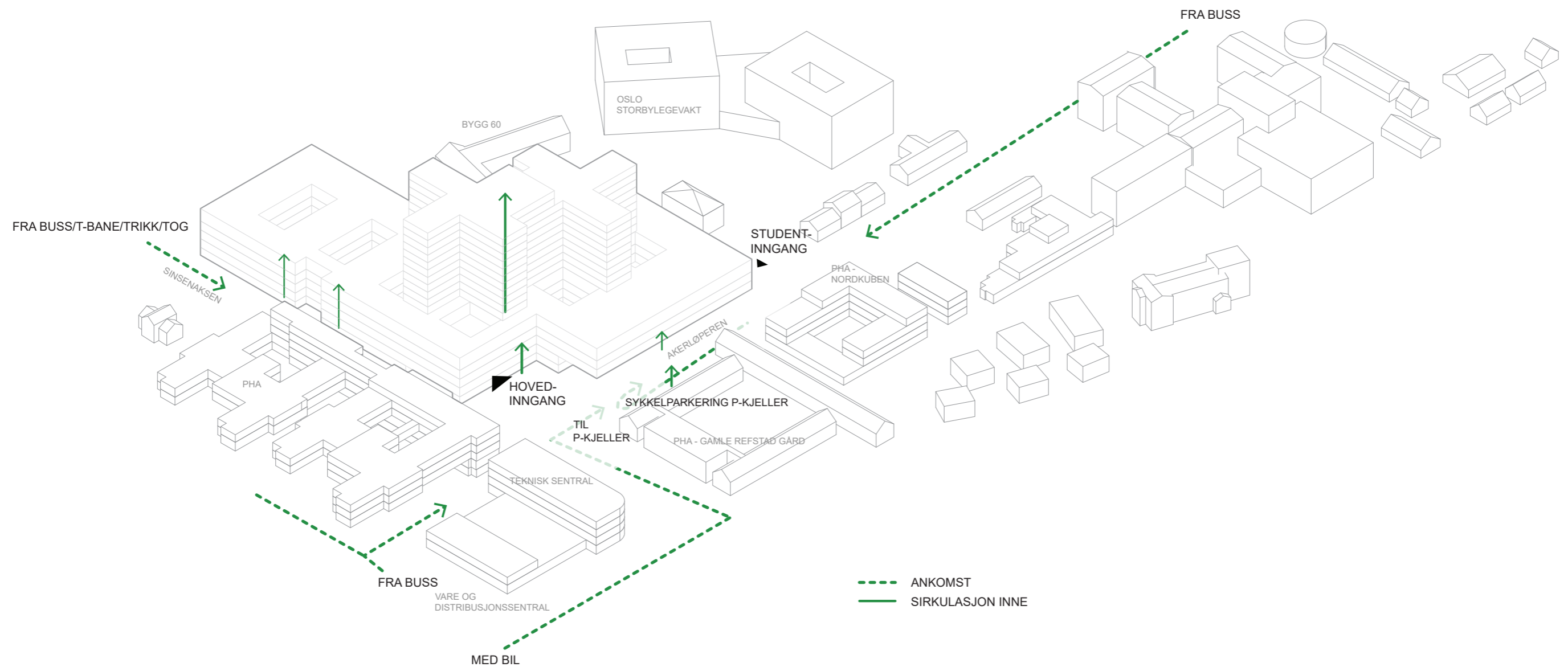
# Nye Aker

## FLYTDIAGRAM - HEISER



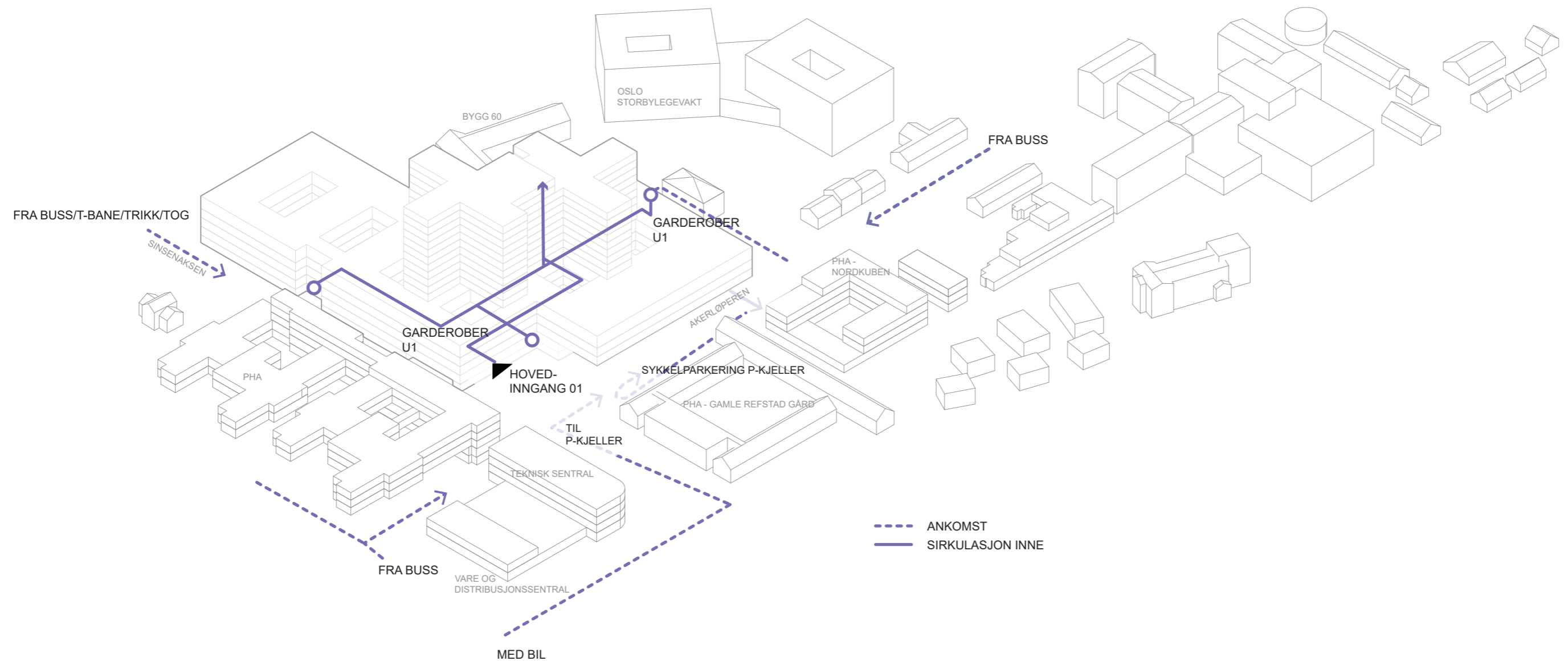
# Nye Aker

## FLYTDIAGRAM - GÅENDE OG BESØKENDE



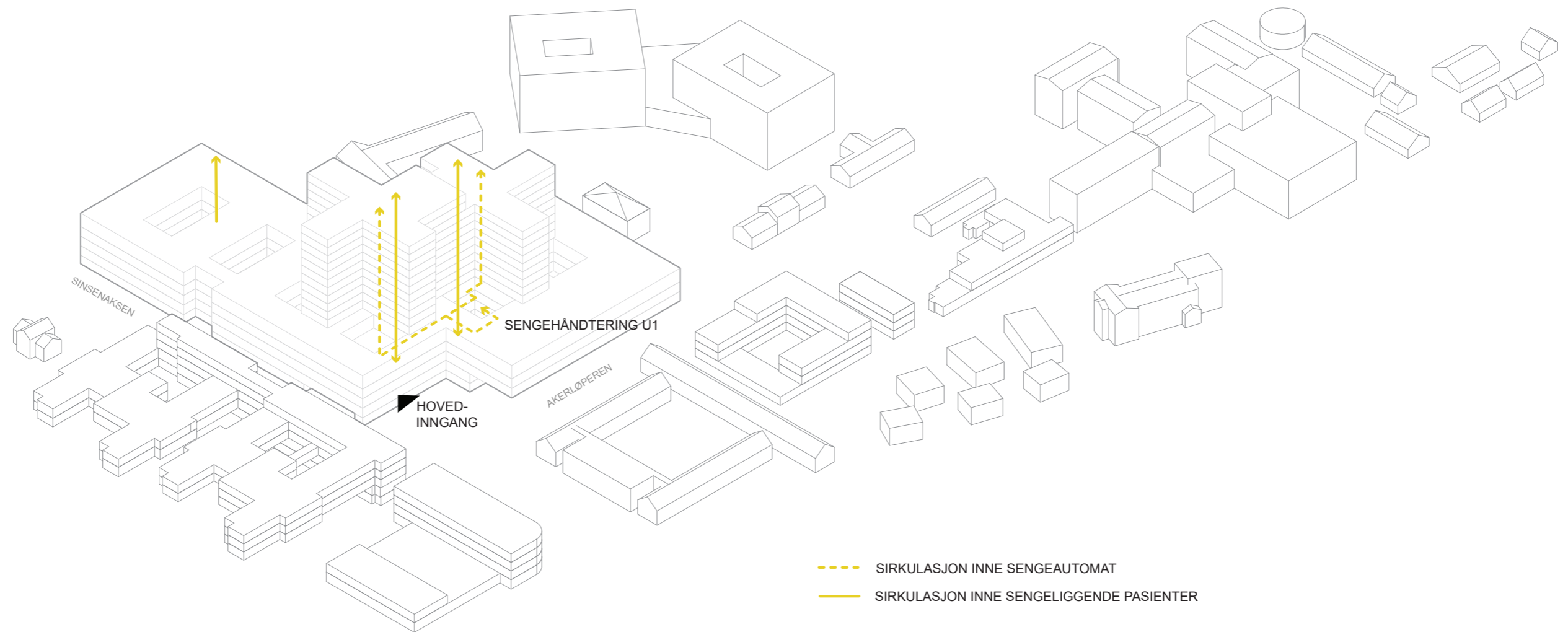
# Nye Aker

## FLYTDIAGRAM - PERSONALE



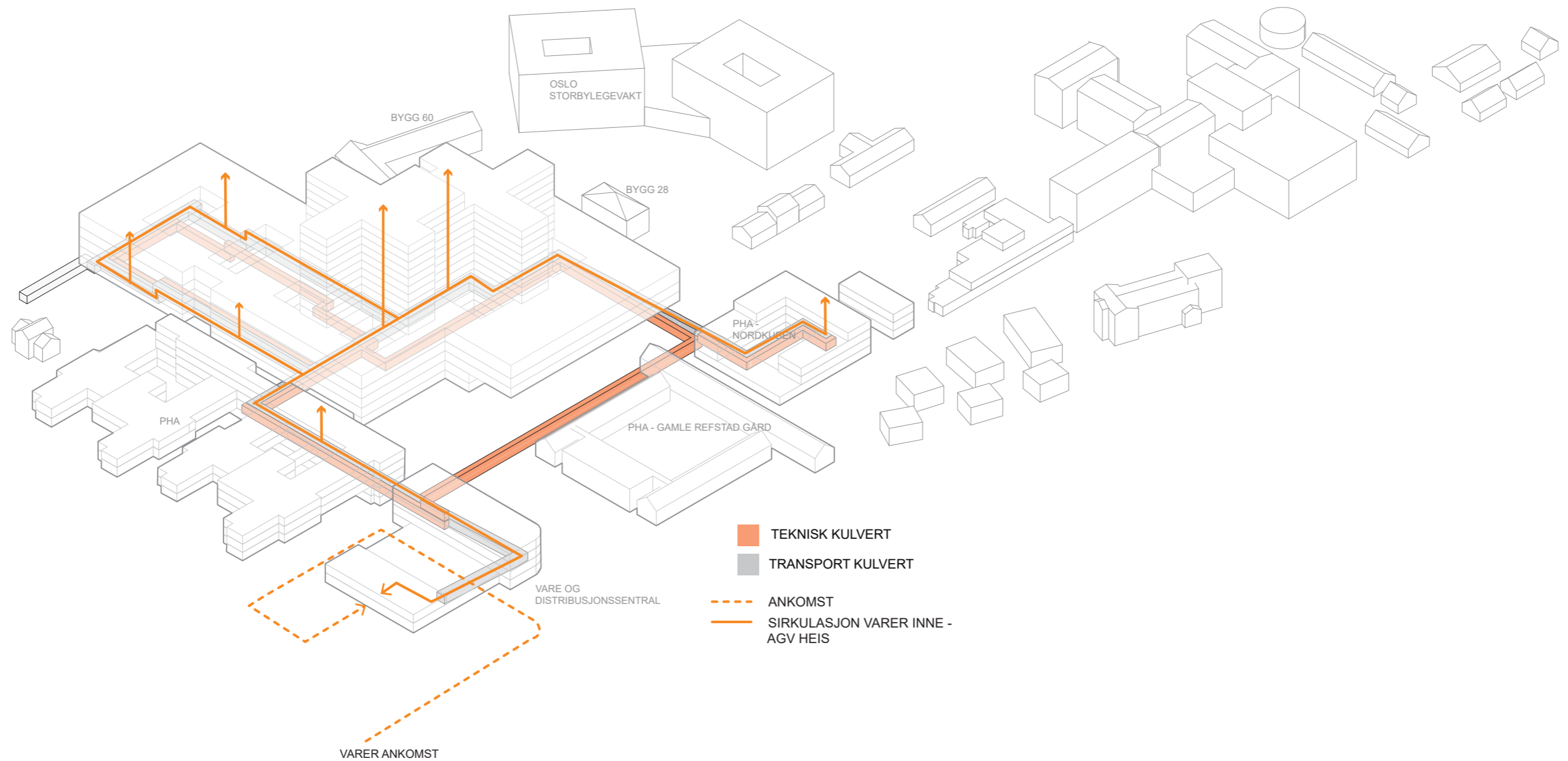
# Nye Aker

## FLYTDIAGRAM - SENGER



# Nye Aker

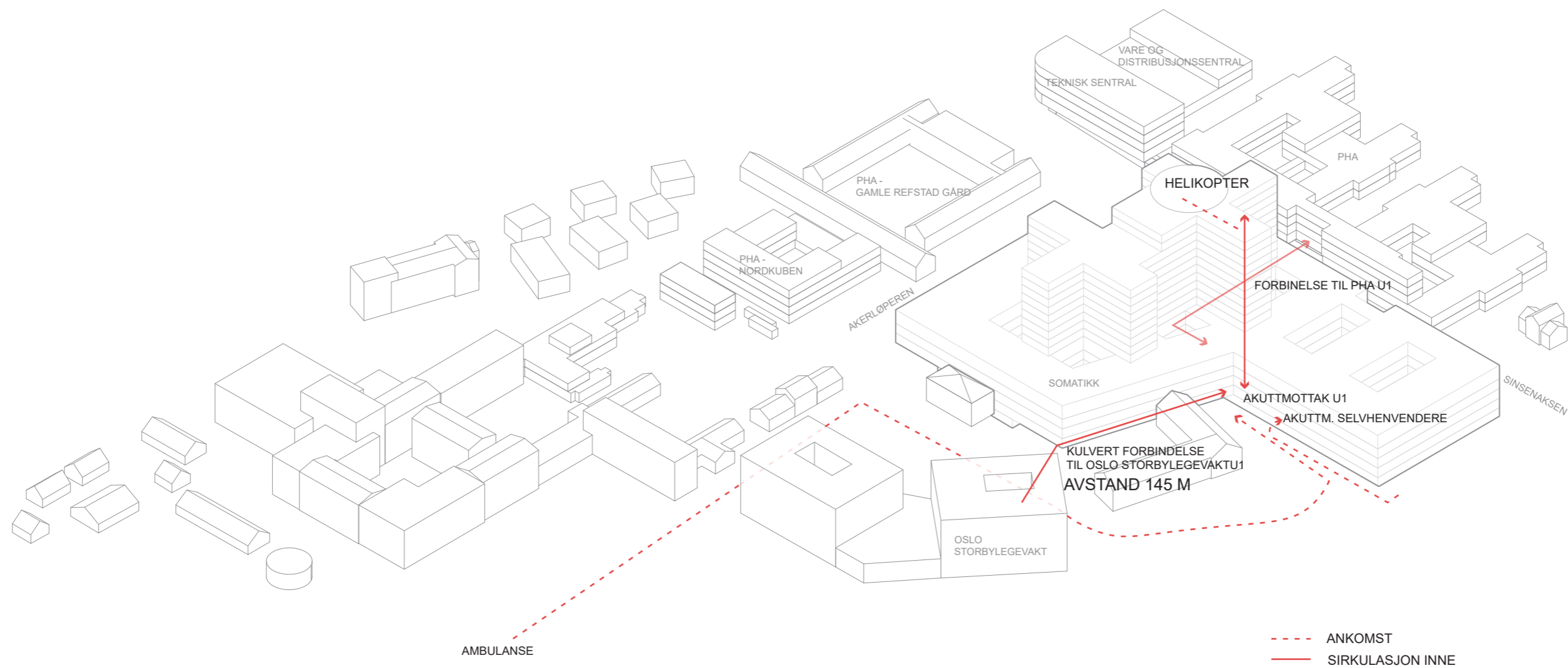
## FLYTDIAGRAM - VARER





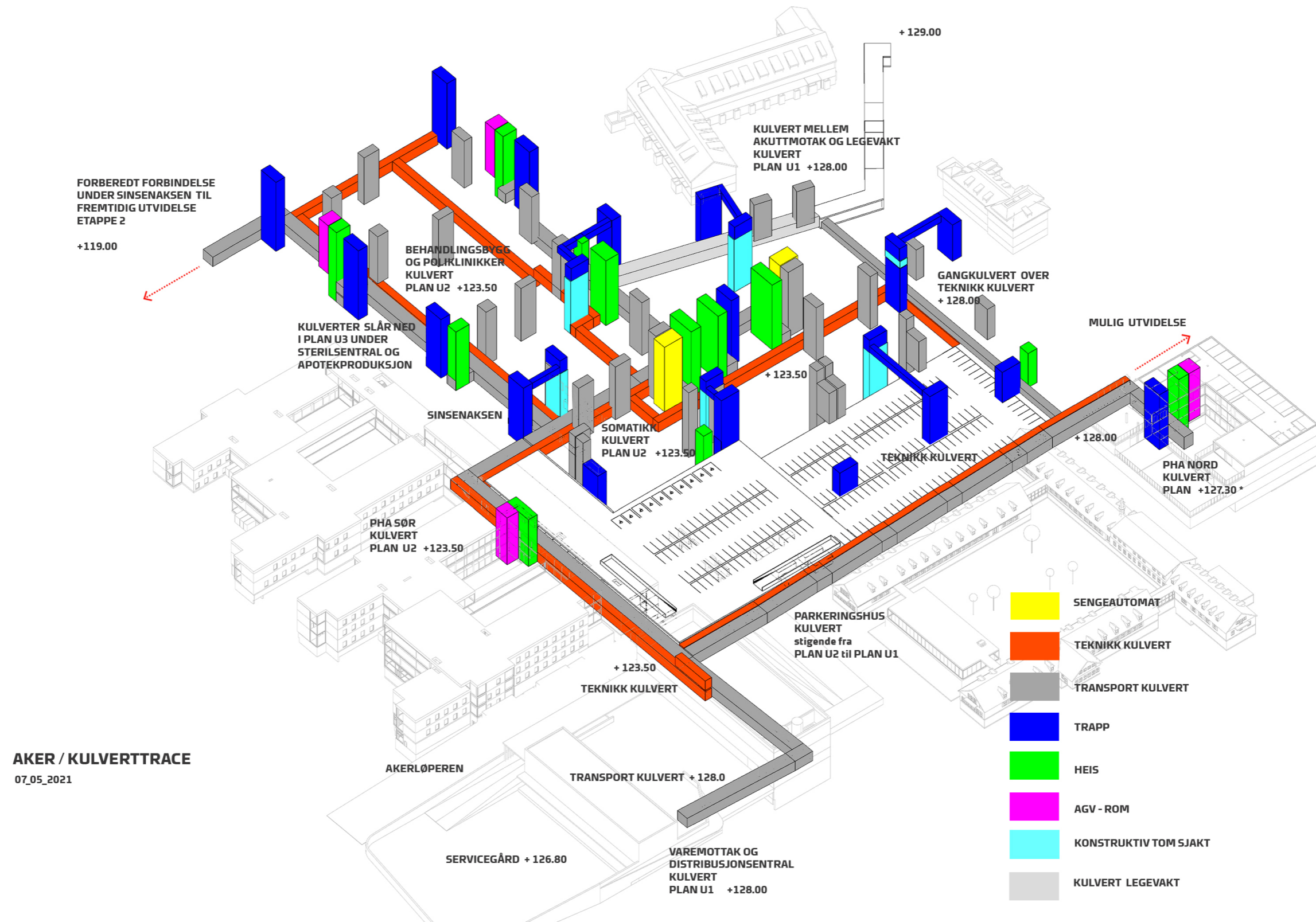
# Nye Aker

## FLYTDIAGRAM - AKUTT



# Nye Aker

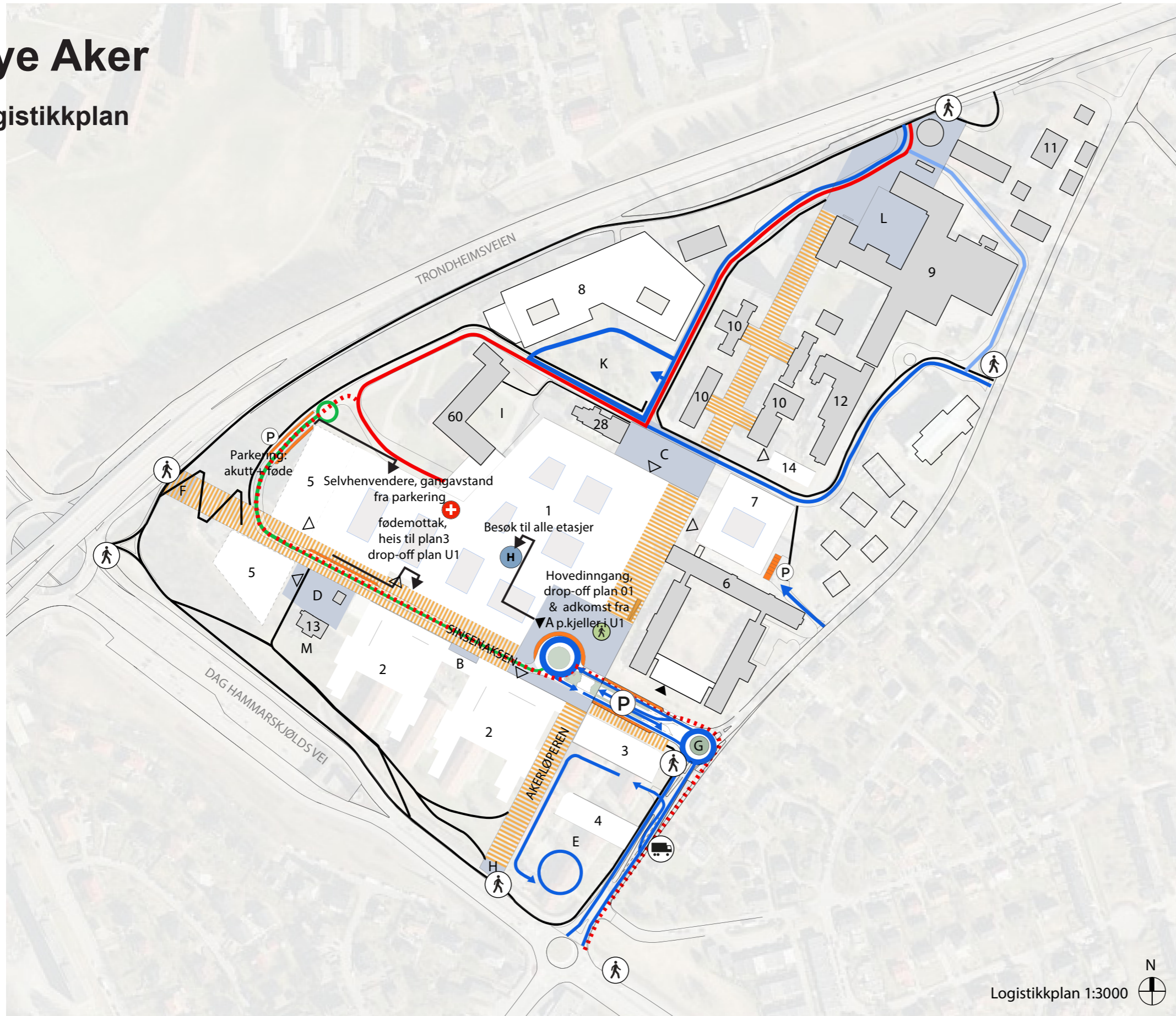
## KULVERT - OVERSIKT



**AKER / KULVERTTRACE**  
07\_05\_2021

# Nye Aker

## Logistikkplan



- 1 Nytt sykehusbygg, hovedbygg
- 2 Nytt sykehusbygg, PHA
- 3 Nytt sykehusbygg, teknisk sentral
- 4 Nytt sykehusbygg, varemottak og distribusjonssentral
- 5 Nytt sykehusbygg, etappe 2
- 6 Sinselveien 79 (Refstad transittmottak), PHA
- 7 Nytt sykehusbygg, PHA
- 8 Storbylegevakten
- 9 Eksisterende sykehusbygninger
- 10 Paviljongene
- 11 Tonsen gård
- 12 Bygg 12, PHA
- 13 Nordre Sinsen gård m/ stabbur
- 14 Nytt sykehusbygg, PHA
- 28 Bygg 28
- 60 Bygg 60

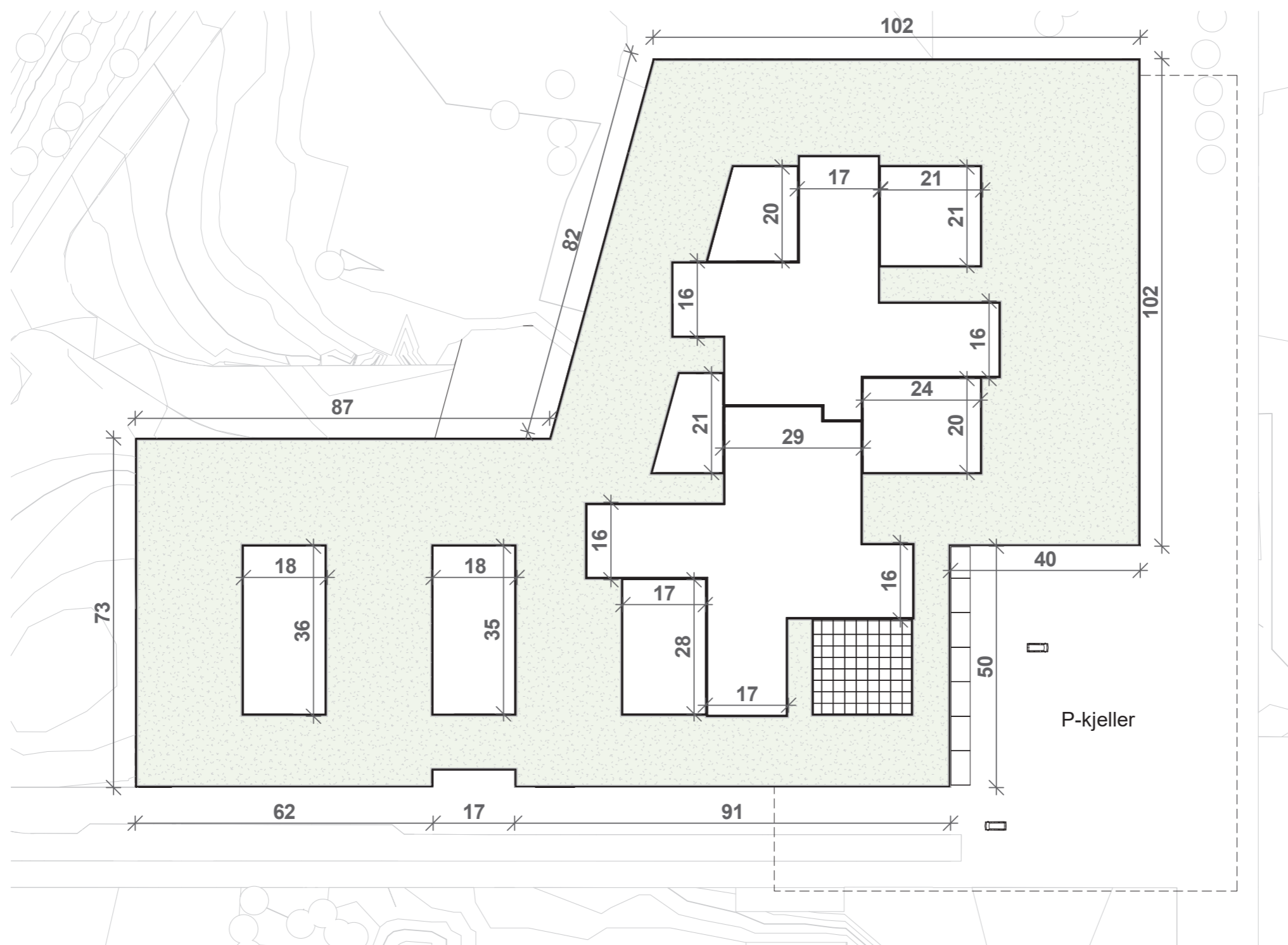
- A Hovedadkomsttorget
- B Adkomsttorg PHA
- C Studenttorget
- D Sinsentunet
- E Øknonomigård
- F Velkomsttorg vest/ kollektivpunkt
- G Velkomstpunkt øst /rundkjøring
- H Velkomstpunkt sør/ kollektivpunkt
- I Atriumshagen
- K Kollen
- L Alléen (eksisterende)
- M Nordre Sinsen gård hageanlegg
- ▶ Hovedinngang
- ▽ Annen inngang
- P Parkering
- ⤴ Gangvei
- ⤴ Trappehus fotgjengere
- 🚚 Varelevering
- 🚁 Helipad

- Gang- og sykkelveier / fortau
- ▨ Hovedakser
- Kjøreadkomst
- Kjøring til føde-gyn
- Ambulanse
- ⋯ Ambulanse redundant
- Interne kjøreveier
- Drop-off / korttidsparkering
- ▭ Torg
- ▭ Inngang sykkelparkering

# NYE AKER

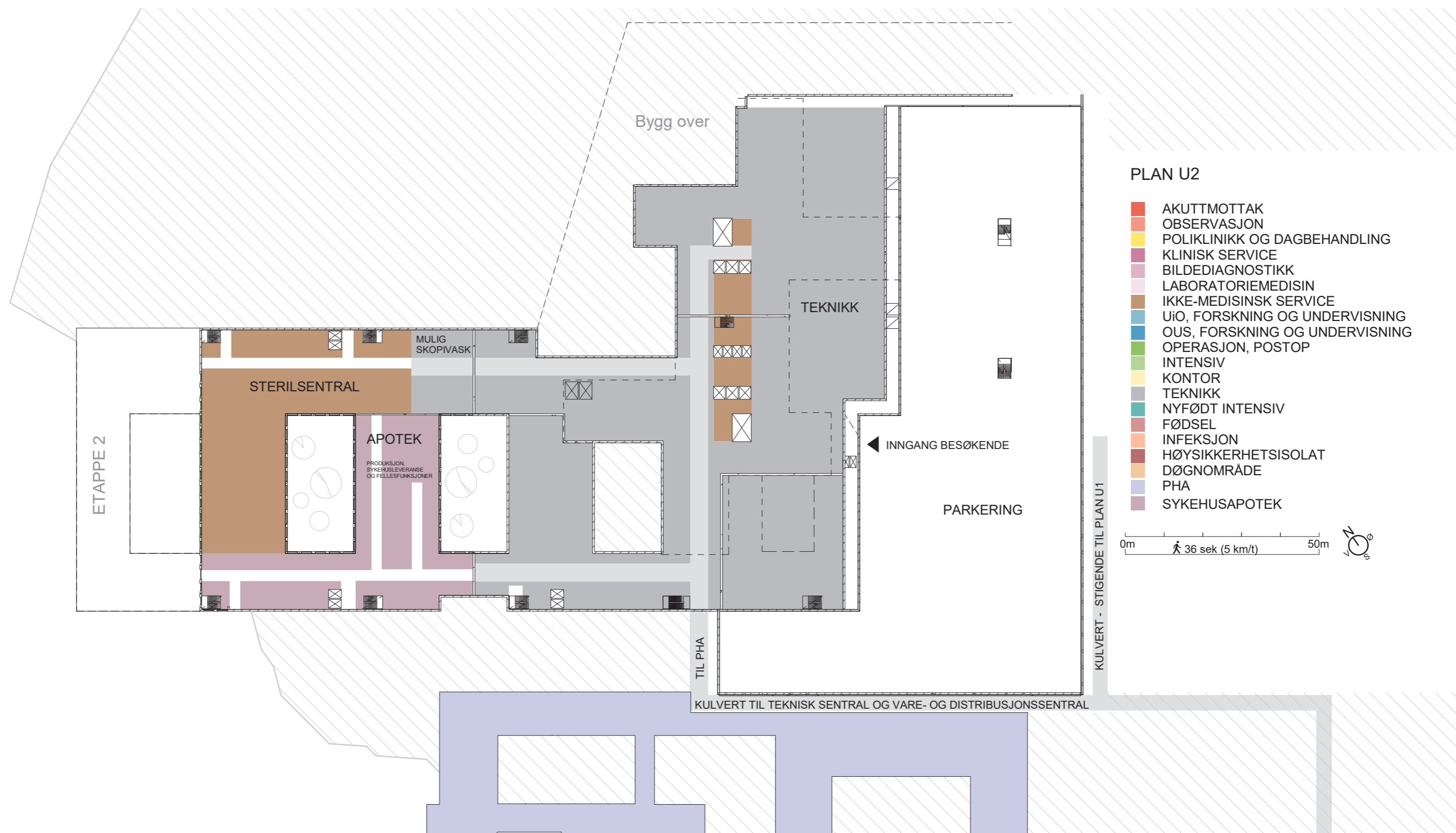
## Målplan

Mål i meter



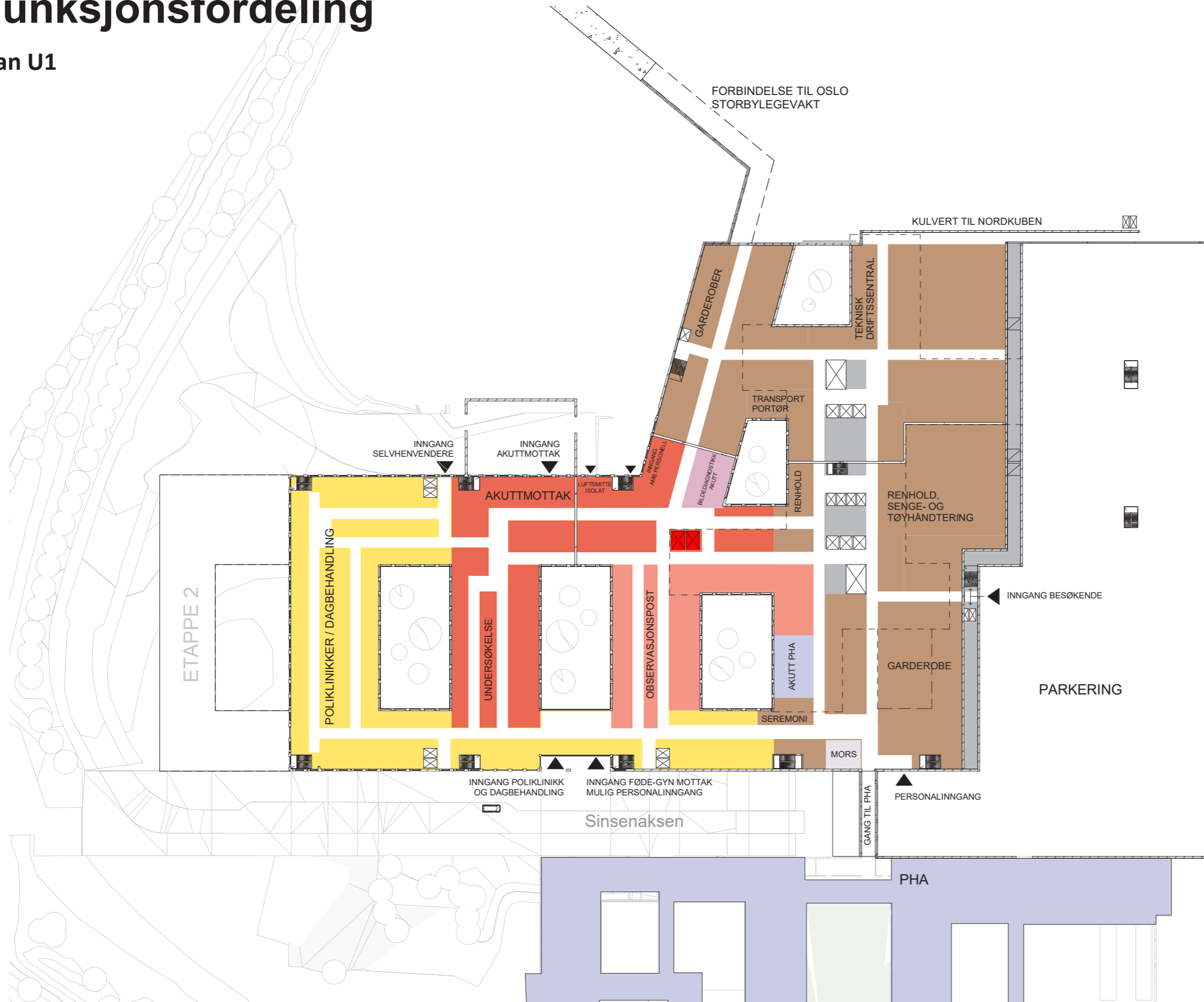
# Funksjonsfordeling

## Plan U2



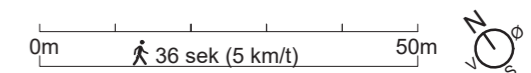
# Funksjonsfordeling

## Plan U1



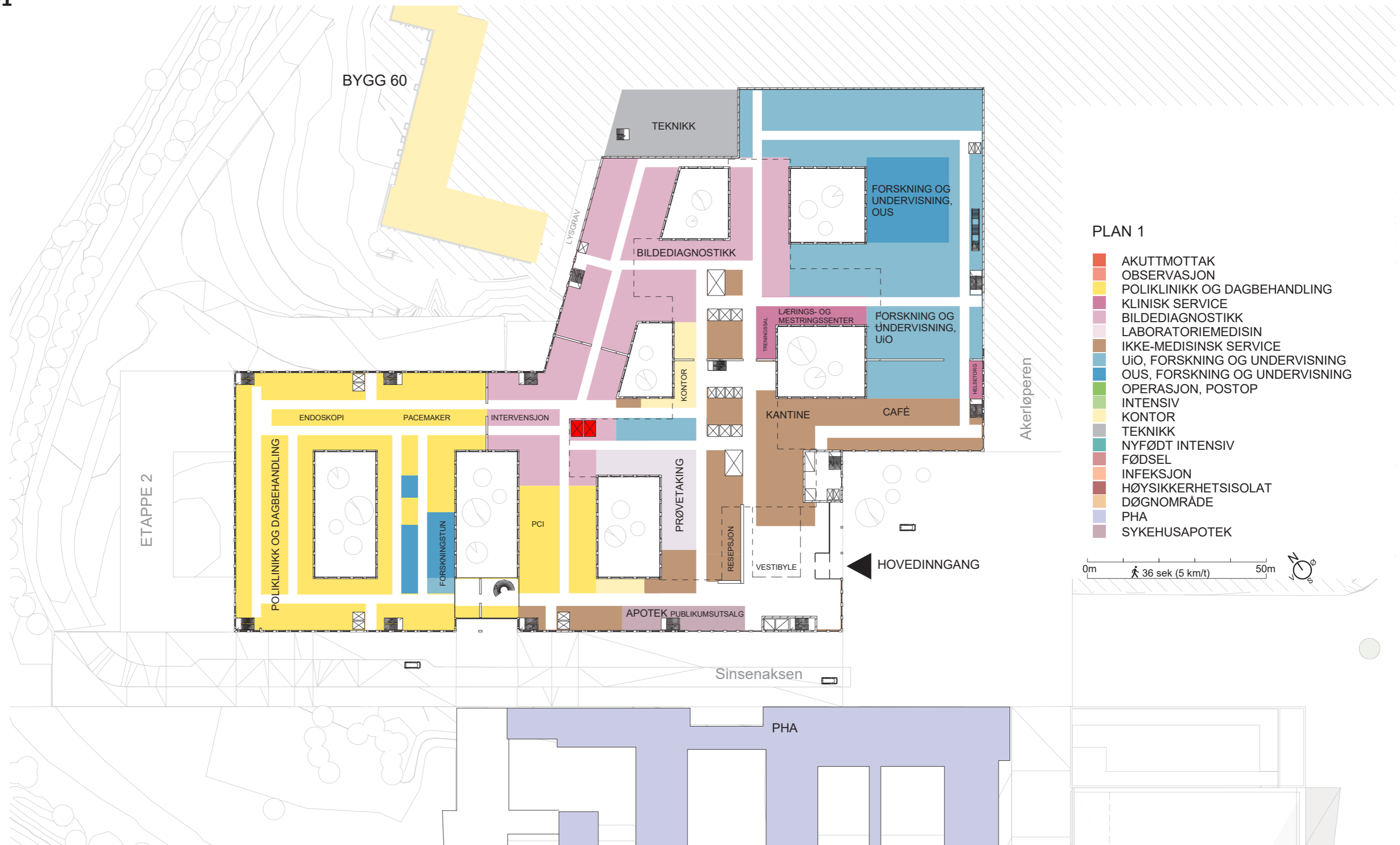
PLAN U1

- AKUTTMOTTAK
- OBSERVASJON
- POLIKLINIKK OG DAGBEHANDLING
- KLINISK SERVICE
- BILDEDIAGNOSTIKK
- LABORATORIEMEDISIN
- IKKE-MEDISINSK SERVICE
- UiO, FORSKNING OG UNDERVISNING
- OUS, FORSKNING OG UNDERVISNING
- OPERASJON, POSTOP
- INTENSIV
- KONTOR
- TEKNISK
- NYFØDT INTENSIV
- FØDSEL
- INFEKSJON
- HØYSIKKERHETSISOLAT
- DØGNOMRÅDE
- PHA
- SYKEHUSAPOTEK



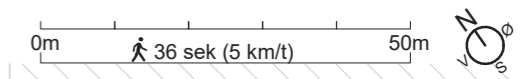
# Funksjonsfordeling

## Plan 01



PLAN 1

- AKUTTMOTTAK
- OBSERVASJON
- POLIKLINIKK OG DAGBEHANDLING
- KLINISK SERVICE
- BILDEDIAGNOSTIKK
- LABORATORIEMEDISIN
- IKKE-MEDISINSK SERVICE
- UiO, FORSKNING OG UNDERVISNING
- OUS, FORSKNING OG UNDERVISNING
- OPERASJON, POSTOP
- INTENSIV
- KONTOR
- TEKNIKK
- NYFØDT INTENSIV
- FØDSEL
- INFEKSJON
- HØYSIKKERHETSISOLAT
- DØGNOMRÅDE
- PHA
- SYKEHUSAPOTEK



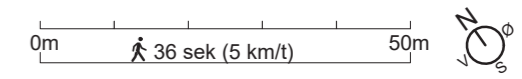
# Funksjonsfordeling

## Plan 02



PLAN 2

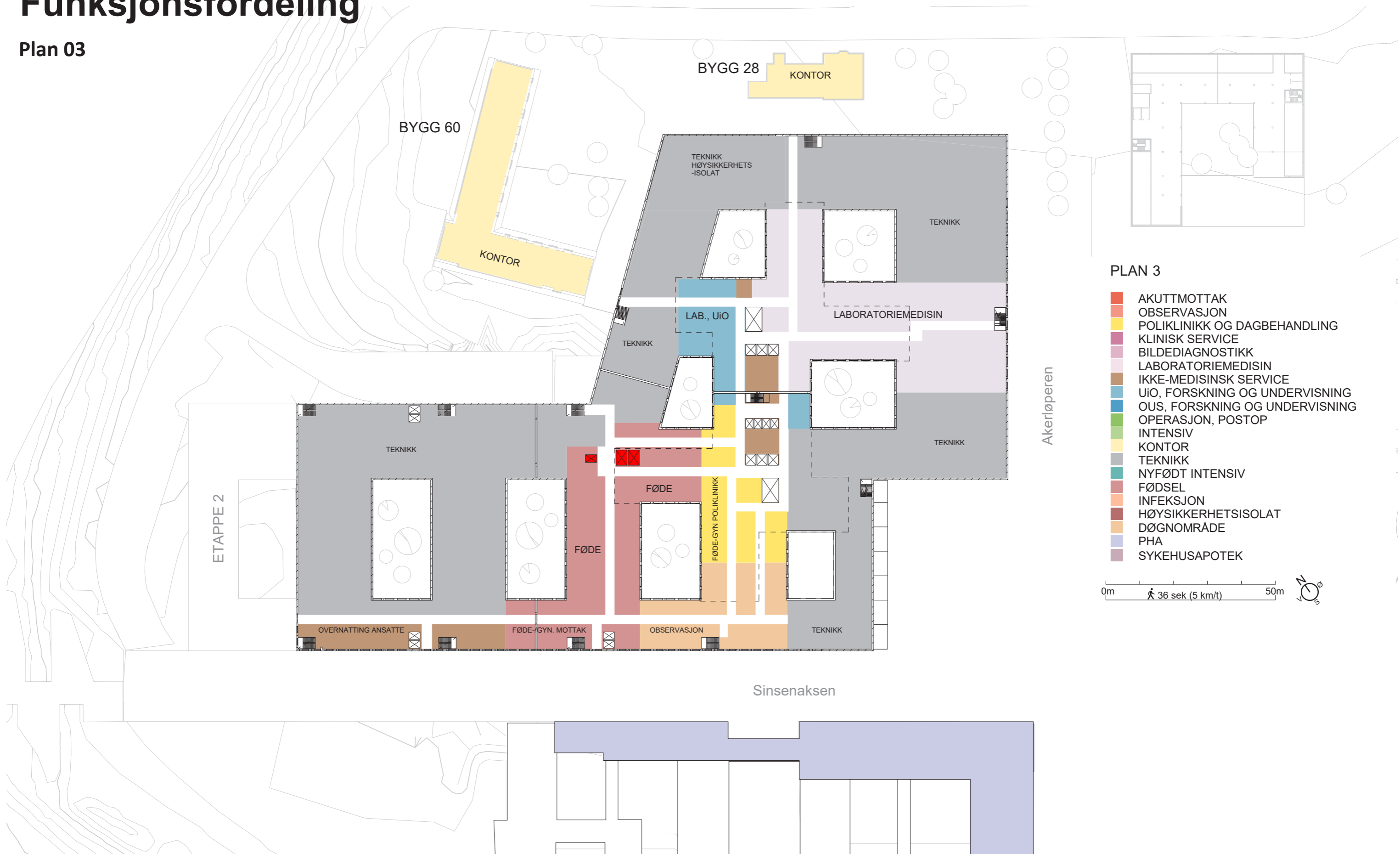
- AKUTTMOTTAK
- OBSERVASJON
- POLIKLINIKK OG DAGBEHANDLING
- KLINISK SERVICE
- BILDEDIAGNOSTIKK
- LABORATORIEMEDISIN
- IKKE-MEDISINSK SERVICE
- UiO, FORSKNING OG UNDERVISNING
- OUS, FORSKNING OG UNDERVISNING
- OPERASJON, POSTOP
- INTENSIV
- KONTOR
- TEKNIKK
- NYFØDT INTENSIV
- FØDSEL
- INFEKSJON
- HØYSIKKERHETSISOLAT
- DØGNOMRÅDE
- PHA
- SYKEHUSAPOTEK





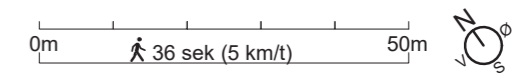
# Funksjonsfordeling

## Plan 03



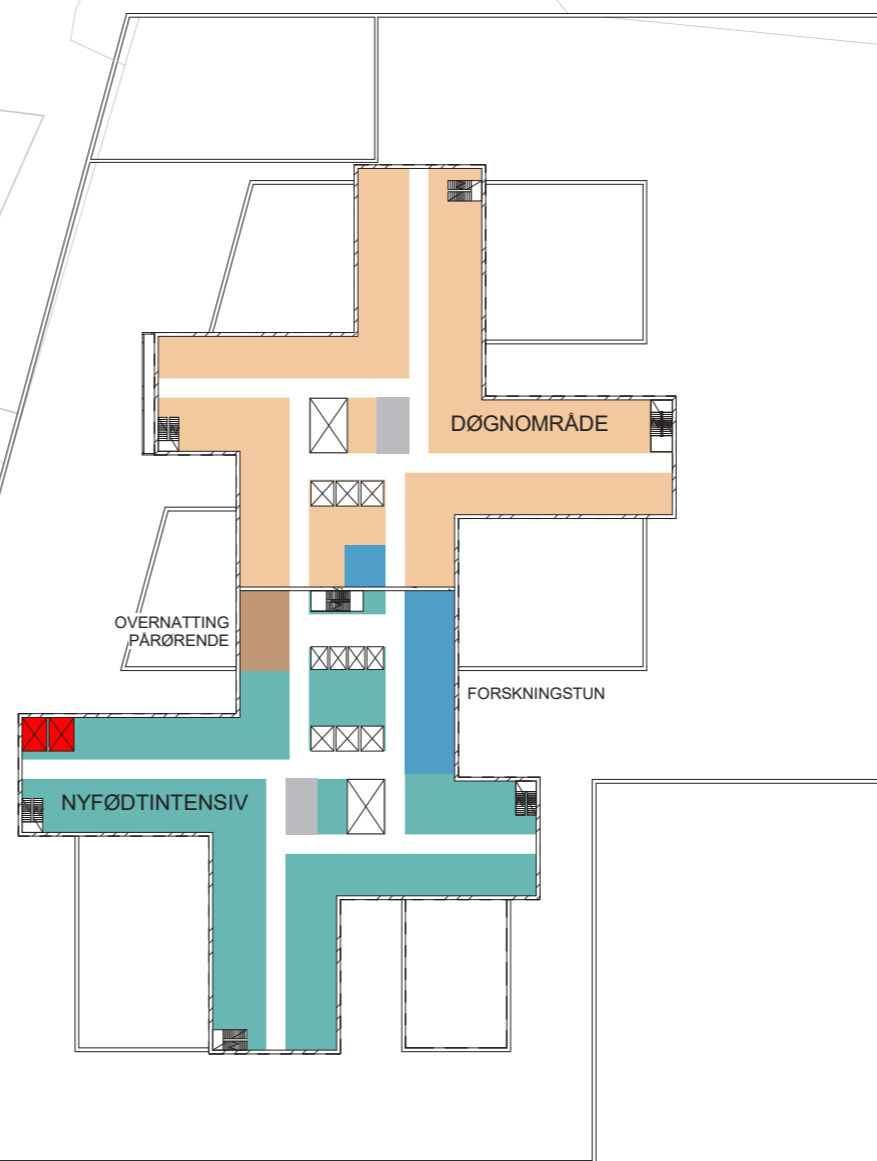
PLAN 3

- AKUTTMOTTAK
- OBSERVASJON
- POLIKLINIKK OG DAGBEHANDLING
- KLINISK SERVICE
- BILDEDIAGNOSTIKK
- LABORATORIEMEDISIN
- IKKE-MEDISINSK SERVICE
- UiO, FORSKNING OG UNDERVISNING
- OUS, FORSKNING OG UNDERVISNING
- OPERASJON, POSTOP
- INTENSIV
- KONTOR
- TEKNIKK
- NYFØDT INTENSIV
- FØDSEL
- INFEKSJON
- HØYSIKKERHETSISOLAT
- DØGNOMRÅDE
- PHA
- SYKEHUSAPOTEK



# Funksjonsfordr

## Plan 04



### PLAN 4

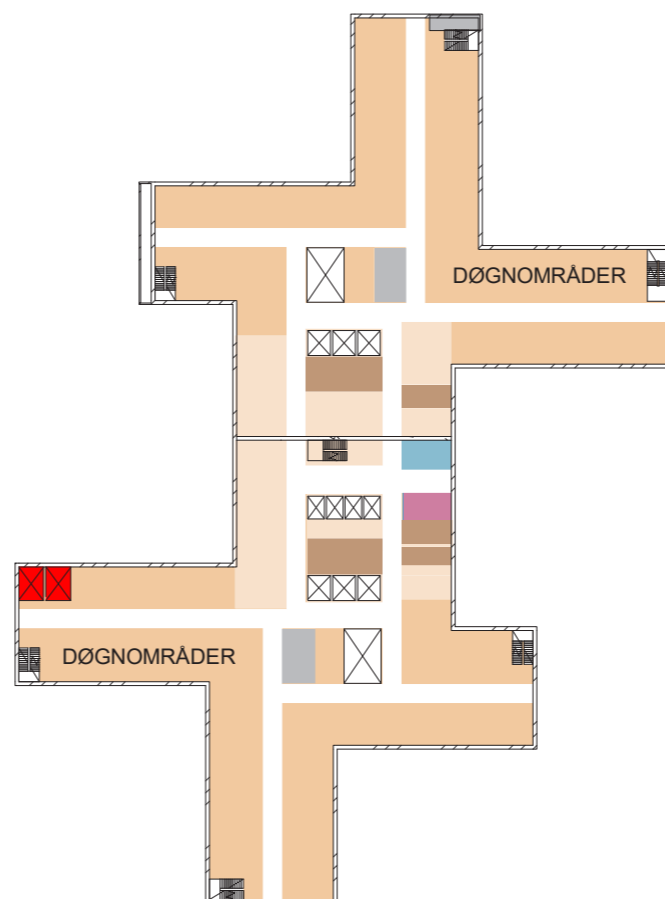
- AKUTTMOTTAK
- OBSERVASJON
- POLIKLINIKK OG DAGBEHANDLING
- KLINISK SERVICE
- BILDEDIAGNOSTIKK
- LABORATORIEMEDISIN
- IKKE-MEDISINSK SERVICE
- UiO, FORSKNING OG UNDERVISNING
- OUS, FORSKNING OG UNDERVISNING
- OPERASJON, POSTOP
- INTENSIV
- KONTOR
- TEKNIKK
- NYFØDT INTENSIV
- FØDSEL
- INFEKSJON
- HØYSIKKERHETSISOLAT
- DØGNOMRÅDE
- PHA
- SYKEHUSAPOTEK

0m 36 sek (5 km/t) 50m



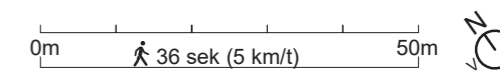
# Funksjonsfordeling

Plan 05-10



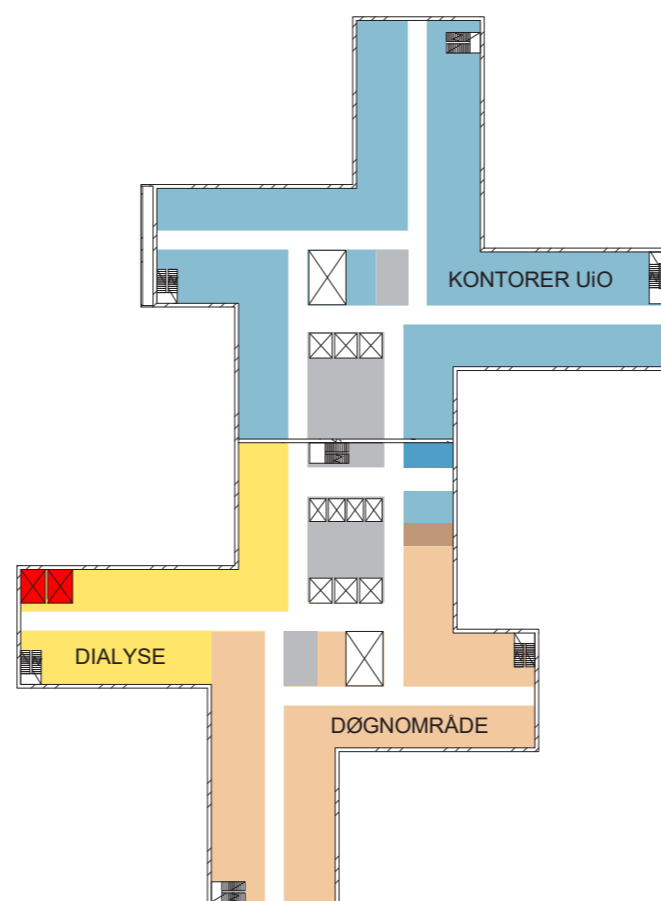
PLAN 5-10

- AKUTTMOTTAK
- OBSERVASJON
- POLIKLINIKK OG DAGBEHANDLING
- KLINISK SERVICE
- BILDEDIAGNOSTIKK
- LABORATORIEMEDISIN
- IKKE-MEDISINSK SERVICE
- UiO, FORSKNING OG UNDERVISNING
- OUS, FORSKNING OG UNDERVISNING
- OPERASJON, POSTOP
- INTENSIV
- KONTOR
- TEKNIKK
- NYFØDT INTENSIV
- FØDSEL
- INFEKSJON
- HØYSIKKERHETSISOLAT
- DØGNOMRÅDE
- PHA
- SYKEHUSAPOTEK



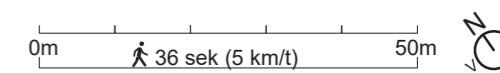
# Funksjonsfordeling

## Plan 11



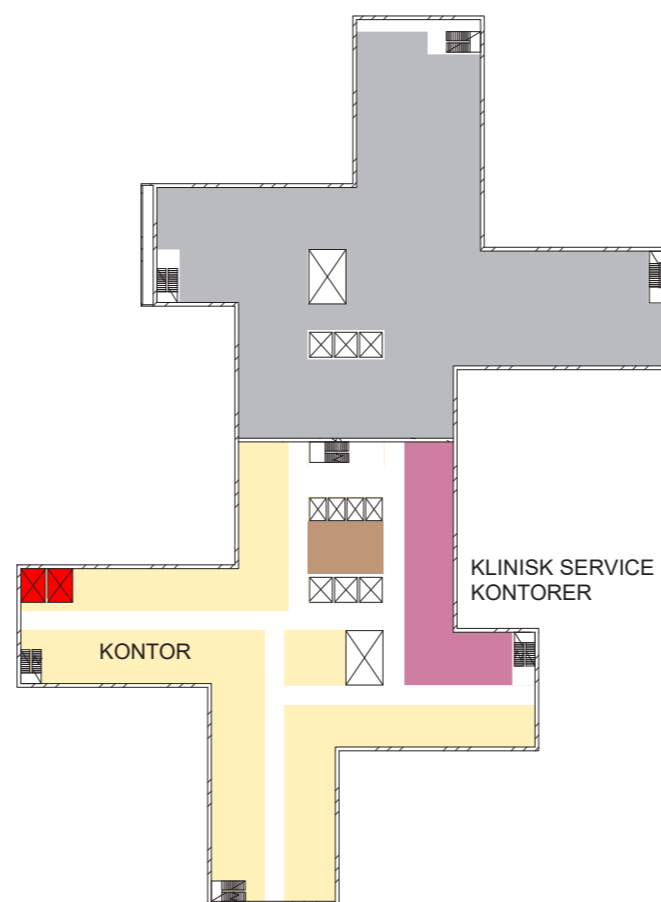
PLAN 11

- AKUTTMOttAK
- OBSERVASJON
- POLIKLINIKK OG DAGBEHANDLING
- KLINISK SERVICE
- BILDEDIAGNOSTIKK
- LABORATORIEMEDISIN
- IKKE-MEDISINSK SERVICE
- UiO, FORSKNING OG UNDERVISNING
- OUS, FORSKNING OG UNDERVISNING
- OPERASJON, POSTOP
- INTENSIV
- KONTOR
- TEKNIKK
- NYFØDT INTENSIV
- FØDSEL
- INFEKSJON
- HØYSIKKERHETSISOLAT
- DØGNOMRÅDE
- PHA
- SYKEHUSAPOTEK



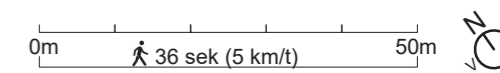
# Funksjonsfordeling

## Plan 12



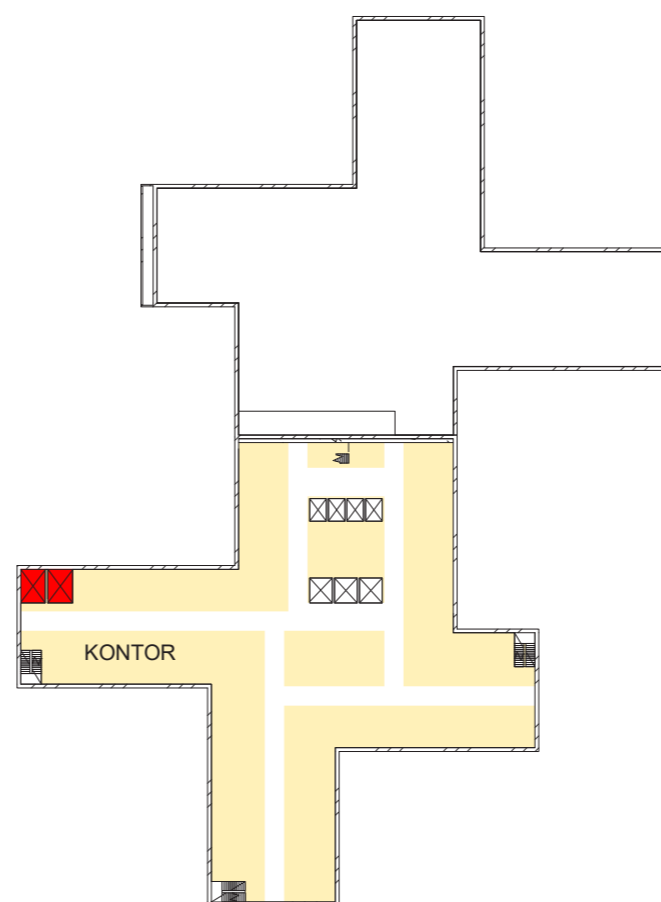
PLAN 12

- AKUTTMOTTAK
- OBSERVASJON
- POLIKLINIKK OG DAGBEHANDLING
- KLINISK SERVICE
- BILDEDIAGNOSTIKK
- LABORATORIEMEDISIN
- IKKE-MEDISINSK SERVICE
- UiO, FORSKNING OG UNDERVISNING
- OUS, FORSKNING OG UNDERVISNING
- OPERASJON, POSTOP
- INTENSIV
- KONTOR
- TEKNIKK
- NYFØDT INTENSIV
- FØDSEL
- INFEKSJON
- HØYSIKKERHETSISOLAT
- DØGNOMRÅDE
- PHA
- SYKEHUSAPOTEK



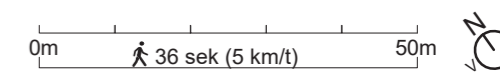
# Funksjonsfordeling

## Plan 13



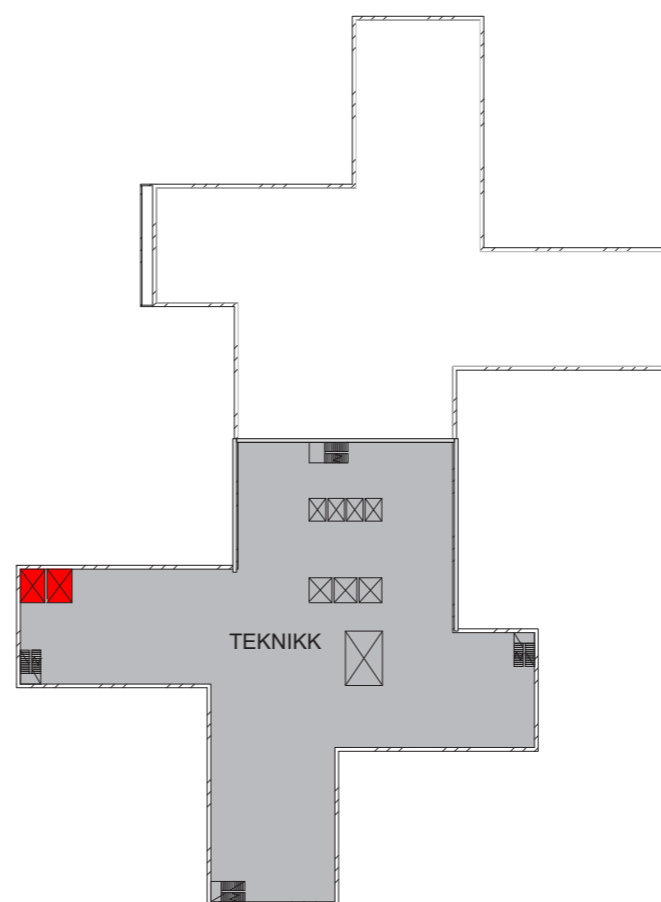
PLAN 13

- AKUTTMOTTAK
- OBSERVASJON
- POLIKLINIKK OG DAGBEHANDLING
- KLINISK SERVICE
- BILDEDIAGNOSTIKK
- LABORATORIEMEDISIN
- IKKE-MEDISINSK SERVICE
- UiO, FORSKNING OG UNDERVISNING
- OUS, FORSKNING OG UNDERVISNING
- OPERASJON, POSTOP
- INTENSIV
- KONTOR
- TEKNIKK
- NYFØDT INTENSIV
- FØDSEL
- INFEKSJON
- HØYSIKKERHETSISOLAT
- DØGNOMRÅDE
- PHA
- SYKEHUSAPOTEK



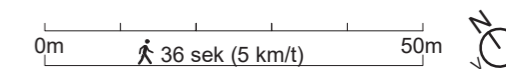
# Funksjonsfordeling

## Plan 14



PLAN 14

- AKUTTMOTTAK
- OBSERVASJON
- POLIKLINIKK OG DAGBEHANDLING
- KLINISK SERVICE
- BILDEDIAGNOSTIKK
- LABORATORIEMEDISIN
- IKKE-MEDISINSK SERVICE
- UiO, FORSKNING OG UNDERVISNING
- OUS, FORSKNING OG UNDERVISNING
- OPERASJON, POSTOP
- INTENSIV
- KONTOR
- TEKNIKK
- NYFØDT INTENSIV
- FØDSEL
- INFEKSJON
- HØYSIKKERHETSISOLAT
- DØGNOMRÅDE
- PHA
- SYKEHUSAPOTEK



# Funksjonsfordeling

Plan 15

