

# NYE RIKSHOSPITALET

## MEDVIRKNING FUNKSJONSPROSJEKT - MØTE 2

Gruppe B Akutfunksjoner inkl Obspost



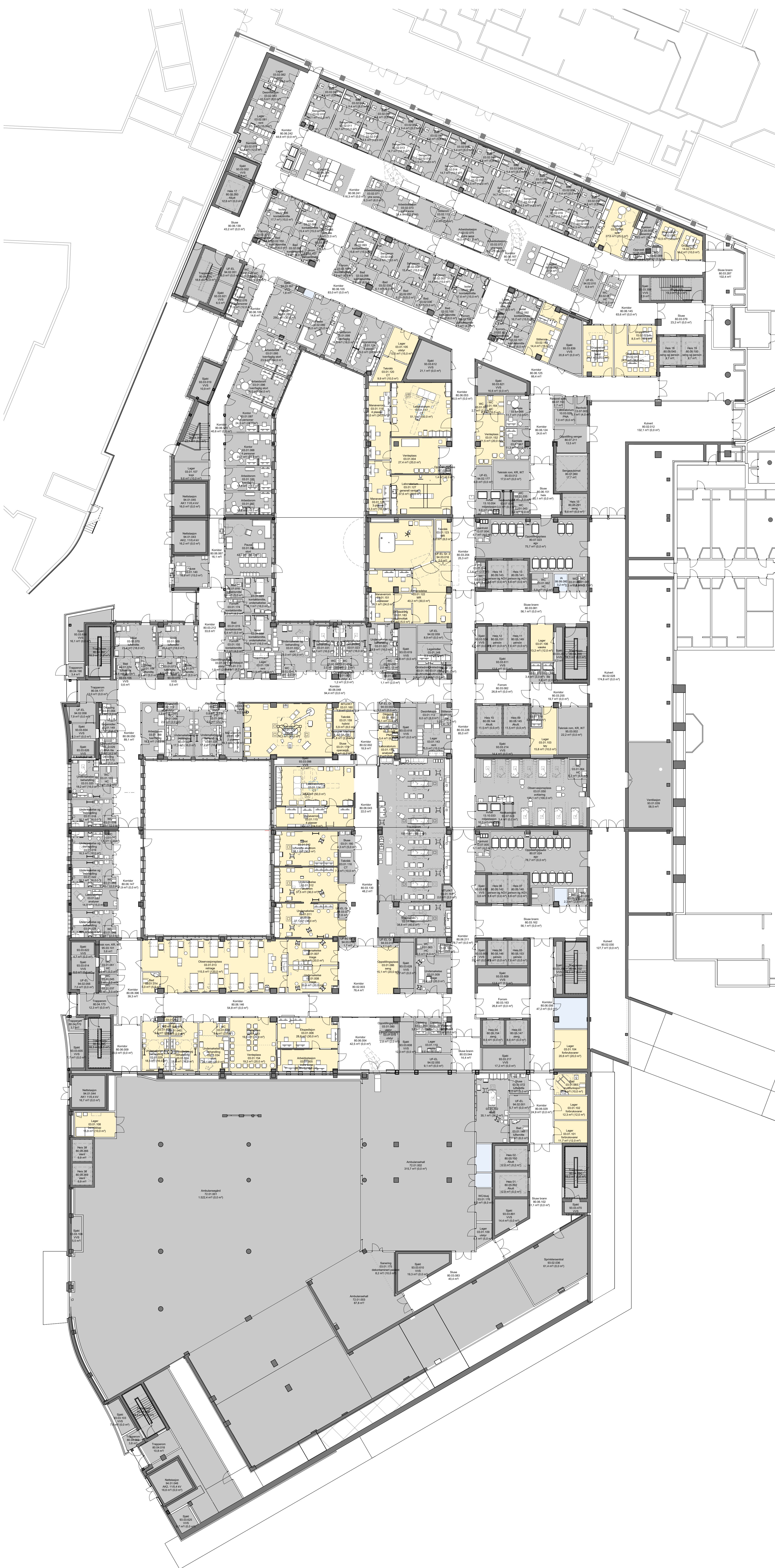
Gruppe B - Akutfunksjoner - Medvirkning F2 2023

03001-F2-J0-B_a	Forside	
03001-F2-J0-B_b	Innhold	
03001-F2-J0-B_c	Handlingsrom etasje U1	
03001-F2-J0-B_d	Funksjoner etasje U1	
03001-F2-J0-B_e	Funksjoner etasje 01	
03001-F2-J0-B_f	Funksjoner etasje 05	
03001-J0-B_uff_101	Underdelte funksjoner etasje U1	
X-420 - Etasje U1	Korridorbredder	Plan - Analyser
03001-J0-00-U1-A-200-70-001	Avfall-renhold-flyt	Prinsippdiagrammer Flyt
03001-J0-00-U1-A-200-70-002	Kjøkken-flyt	Prinsippdiagrammer Flyt
03001-J0-00-U1-A-200-70-005	Sengeautomat flyt	Prinsippdiagrammer Flyt
03001-J0-00-U1-A-200-70-003	Legemidler-PNA-rørpost-flyt	Prinsippdiagrammer Flyt
03001-J0-00-U1-A-200-70-004	Rent-utstyr-væske-flyt	Prinsippdiagrammer Flyt
03001-J0-00-U1-A-200-70-006	Tøy-flyt	Prinsippdiagrammer Flyt
03001-J0-00-U1-A-200-70-007	Flyt Barn med pårørende til MN	Prinsippdiagrammer Flyt
03001-J0-00-U1-A-200-70-008	Akutt-flyt 3 triagegrader	Prinsippdiagrammer Flyt
03001-J0-00-U1-A-200-70-010	PCI-flyt	Prinsippdiagrammer Flyt
03001-J0-00-U1-A-200-70-011	Traume-flyt	Prinsippdiagrammer Flyt
03001-J0-00-U1-A-200-70-012	Akutt OBS til sengepost	Prinsippdiagrammer Flyt
03001-J0-00-14-A-200-70-014	Akutt Pasienter fra Helipad	Prinsippdiagrammer Flyt
03001-J0-00-U1-A-200-70-013	Fra overnatting til vaktrom	Prinsippdiagrammer Flyt
03001-J0-00-U1-A-200-70-020	Hvit	Prinsippdiagrammer Flyt

Målet med møtet er å få bekreftet at rommene innenfor funksjonen er riktig plassert, og at vare- og personflyt fungerer. Innenfor de enkelte funksjonsområdene vil det være rom som er endelig plassert og som ikke kan flyttes (som for eksempel operasjonsrom og MR-laber).

**Programmert areal** (areal i parentes):  
Rommets planlagte areal slik det er programmert innenfor arealrammen for å ivareta rommets funksjon.

**Prosjektert areal** (areal uten parentes):  
Rommets tegnede areal slik det er innplassert og tilpasset det enkelte bygg. Det prosjekterte arealet kan derfor avvike noe fra programmert areal, men skal fortsatt ivareta rommets funksjon.



Oversiktstegning medvirkningsmøte F2

- Konstruksjoner og rom som er endelig plassert og ikke kan flyttes.
- Rom som endelig er plassert. Endringer eller omdisponeringer kan vurderes men får konsekvenser for prosjektet.
- Rom som er plassert men kan fylles uten store konsekvenser.



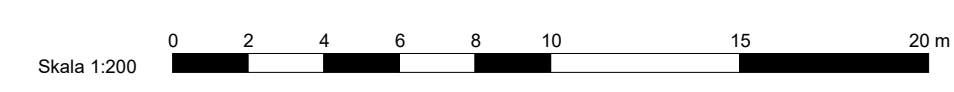
Løsning fra forrige møte

- Hovedfunksjon**
- Akutfunksjoner
  - Ikke-medisinsk service
  - Intensiv
  - Kontorarbeidsplasser og møterom
  - Kommunikasjonsarealer
  - Laboratoriemedisin
  - Midlertidig
  - UiO, forskning og undervisning
  - OUS, forskning og undervisning
  - Tekniske arealer VVS
  - Tekniske arealer EI
  - Tekniske arealer IKT
  - Utendørs logistikk



- Hovedfunksjon**
- Akutfunksjoner
  - Apotek
  - Ikke-medisinsk service
  - Intensiv
  - Kontorarbeidsplasser og materom
  - Kommunikationsarealer
  - Laboratoriemedisin
  - Poliklinikk og dagbehandling
  - Midlertidig
  - UiO, forskning og undervisning
  - OUS, forskning og undervisning
  - Tekniske arealer VVS
  - Tekniske arealer EI
  - Tekniske arealer IKT

Leverandørtilpasset løsning

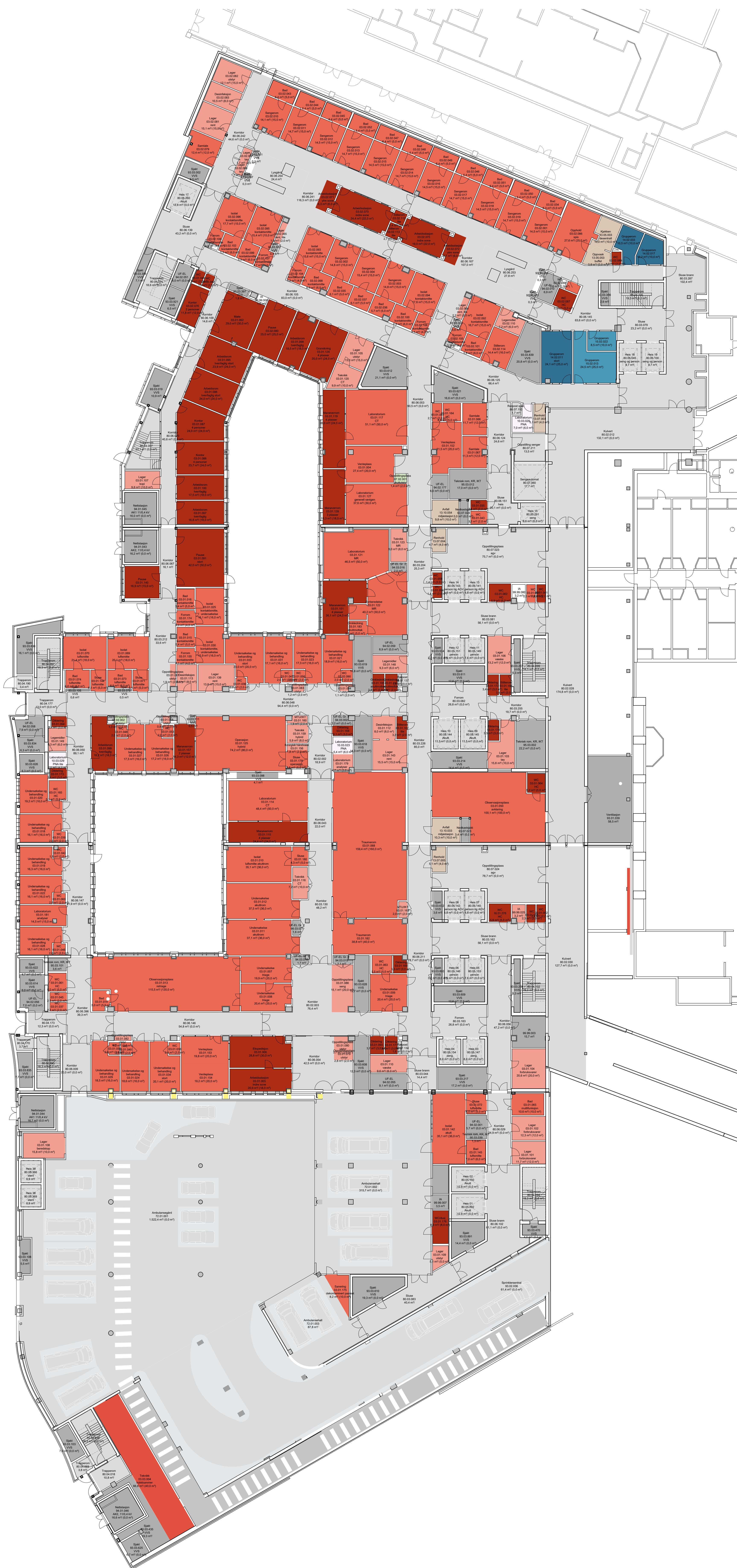




Område med hvile og vaktrom  
 Sees sammen med flyt  
 Fra overnatting til vaktrom

- Hovedfunksjon**
- Ikke-medisinsk service
  - Intensiv
  - Kontorarbeidsplasser og møterom
  - Kommunikationsarealer
  - Midlertidig
  - UIO, forskning og undervisning
  - OUS, forskning og undervisning
  - Tekniske arealer VVS
  - Tekniske arealer EI
  - Tekniske arealer IKT





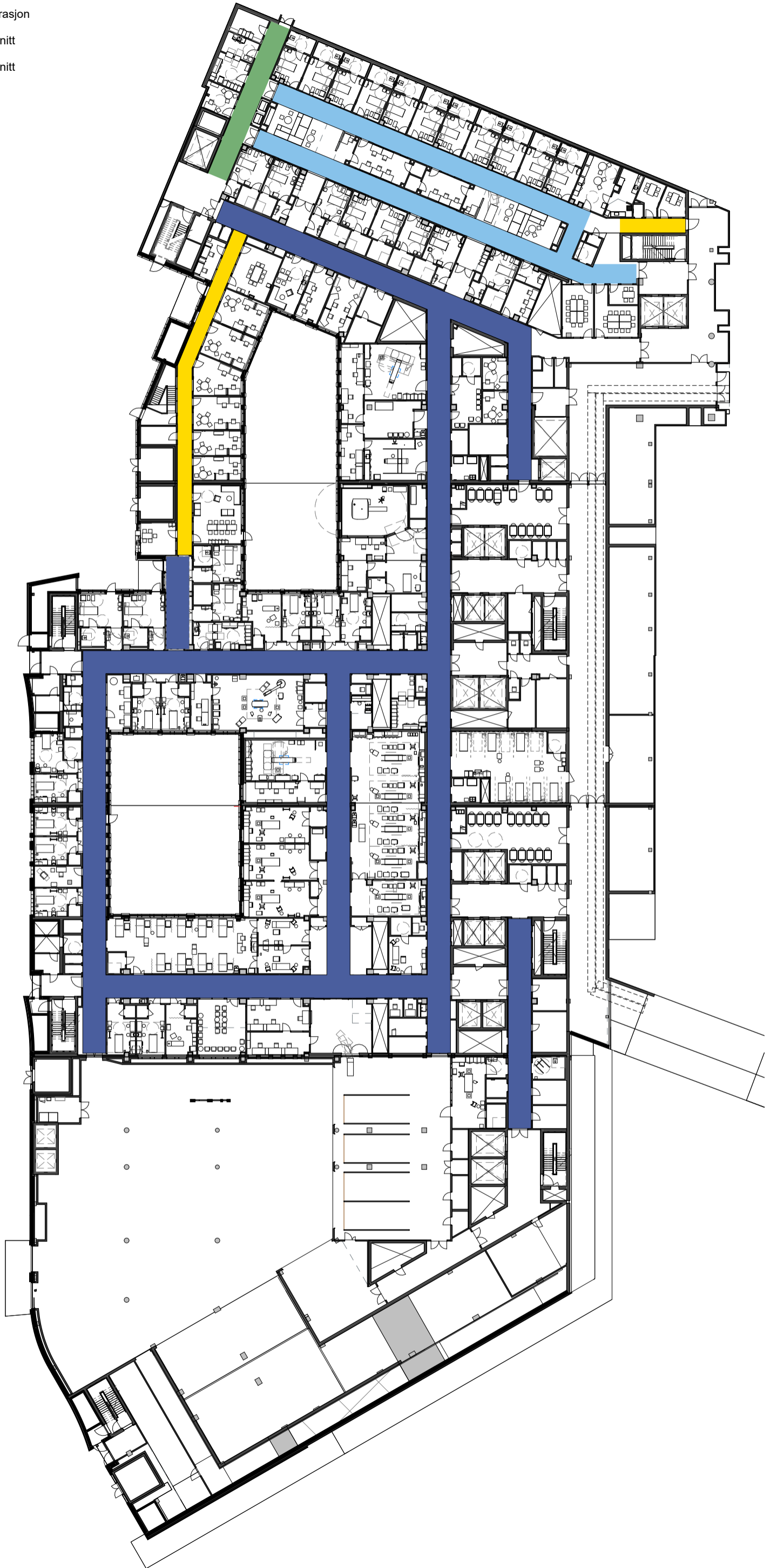
- Avdelinger**
- Personalfunksjoner Akutt
  - Pasientfunksjoner Akutt
  - Støttefunksjoner Akutt
  - Støttefunksjoner Intensiv
  - Støttefunksjoner Laboratoriemedisin
  - Forskning og undervisning, OUS
  - Forskning og undervisning, UIO
  - Støttefunksjoner Ikke-medisinsk service
  - Kommunikationsarealer
  - Teknikk

# Korridorbredder

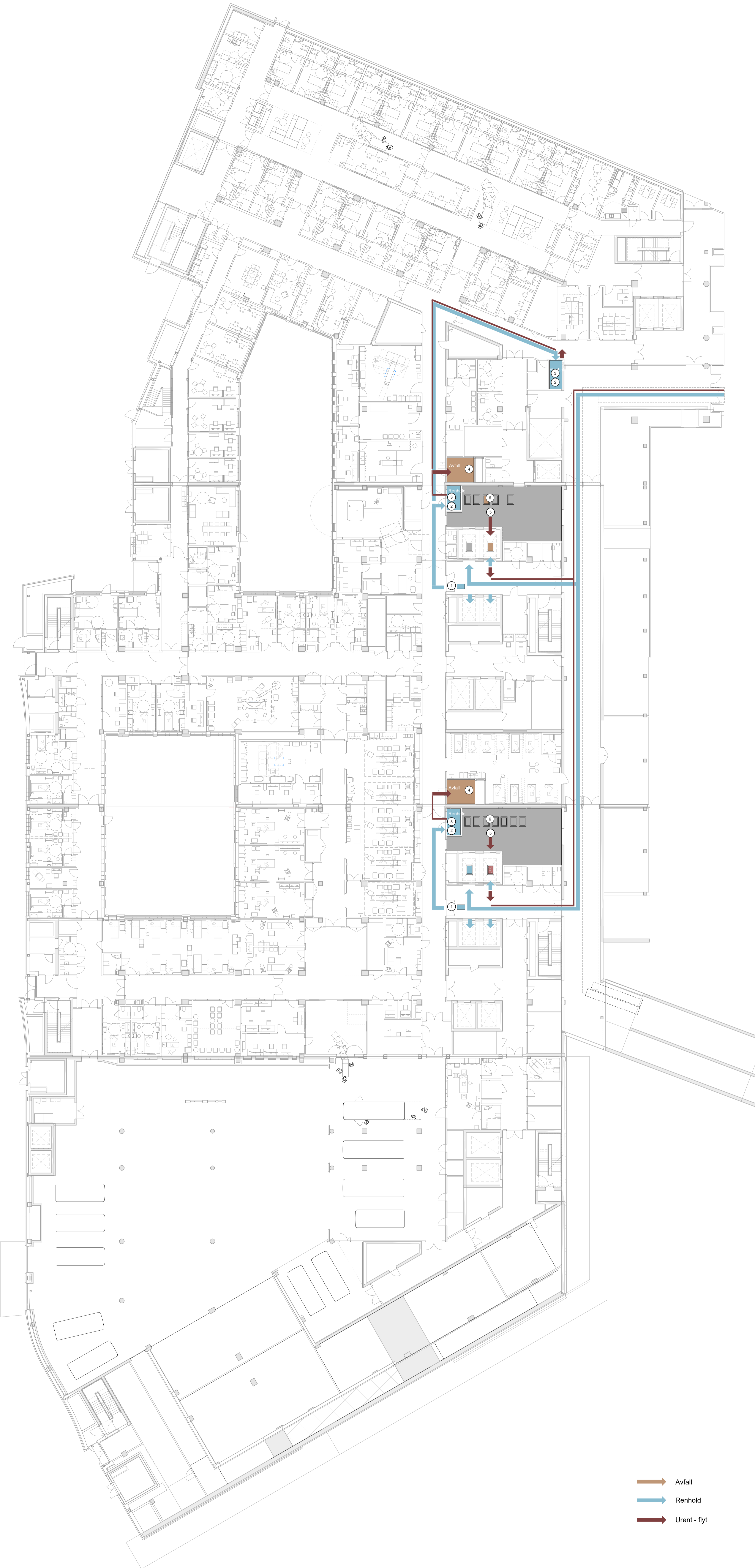
Fri bredde i korridor

■ 2850 mm -	Akutt, bildediagnostik, operasjon
▨ 2700 mm -	Poliklinikk, senge, fødeavsnitt
■ 2550 mm -	Poliklinikk, senge, fødeavsnitt
■ 2400 mm -	U1 Obs.post
■ 2200 mm -	Sekundær korridor
■ 1800 mm -	Kontor + LAB
■ 1500 mm -	Kontor

# Etasje U1

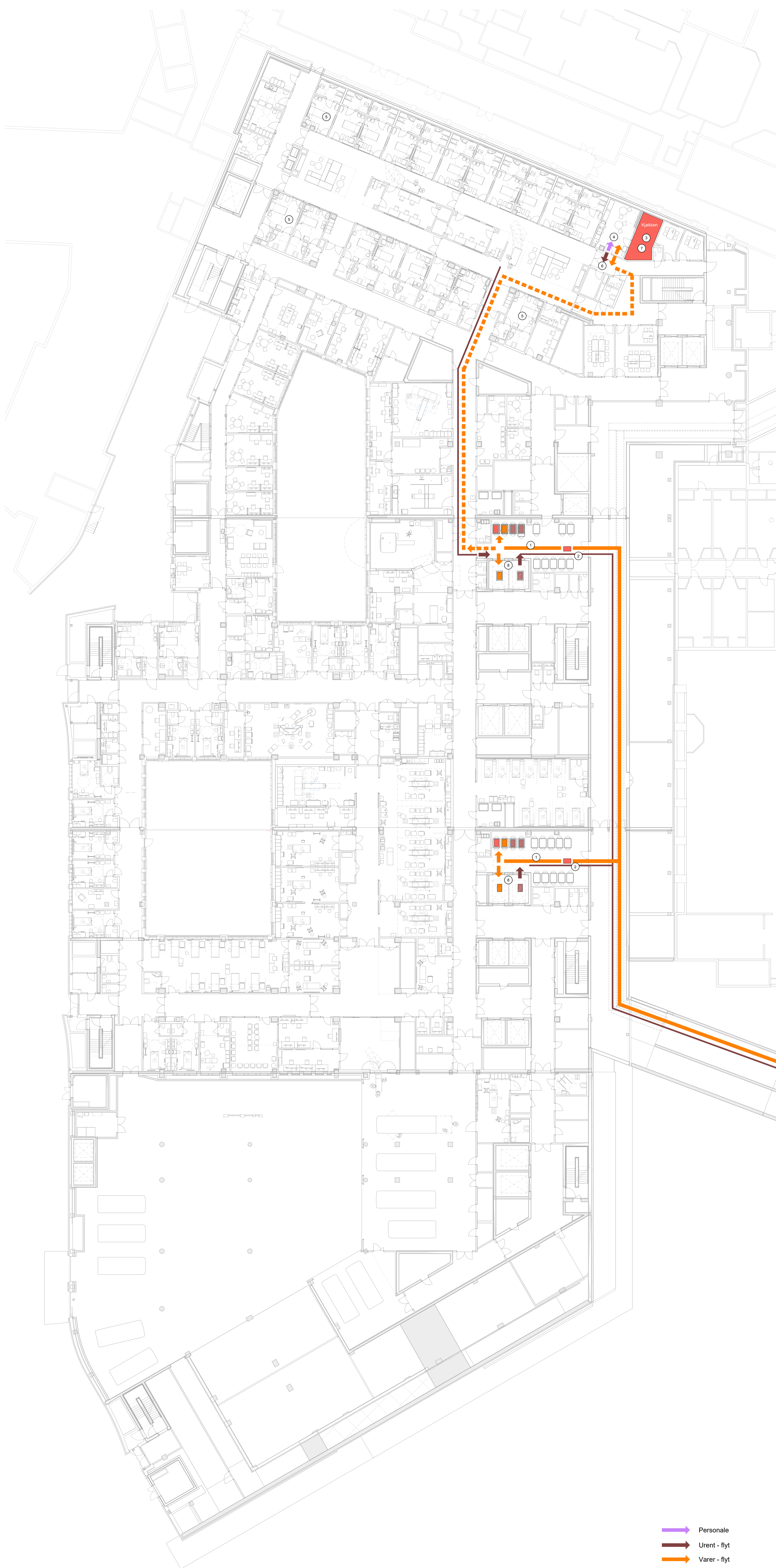






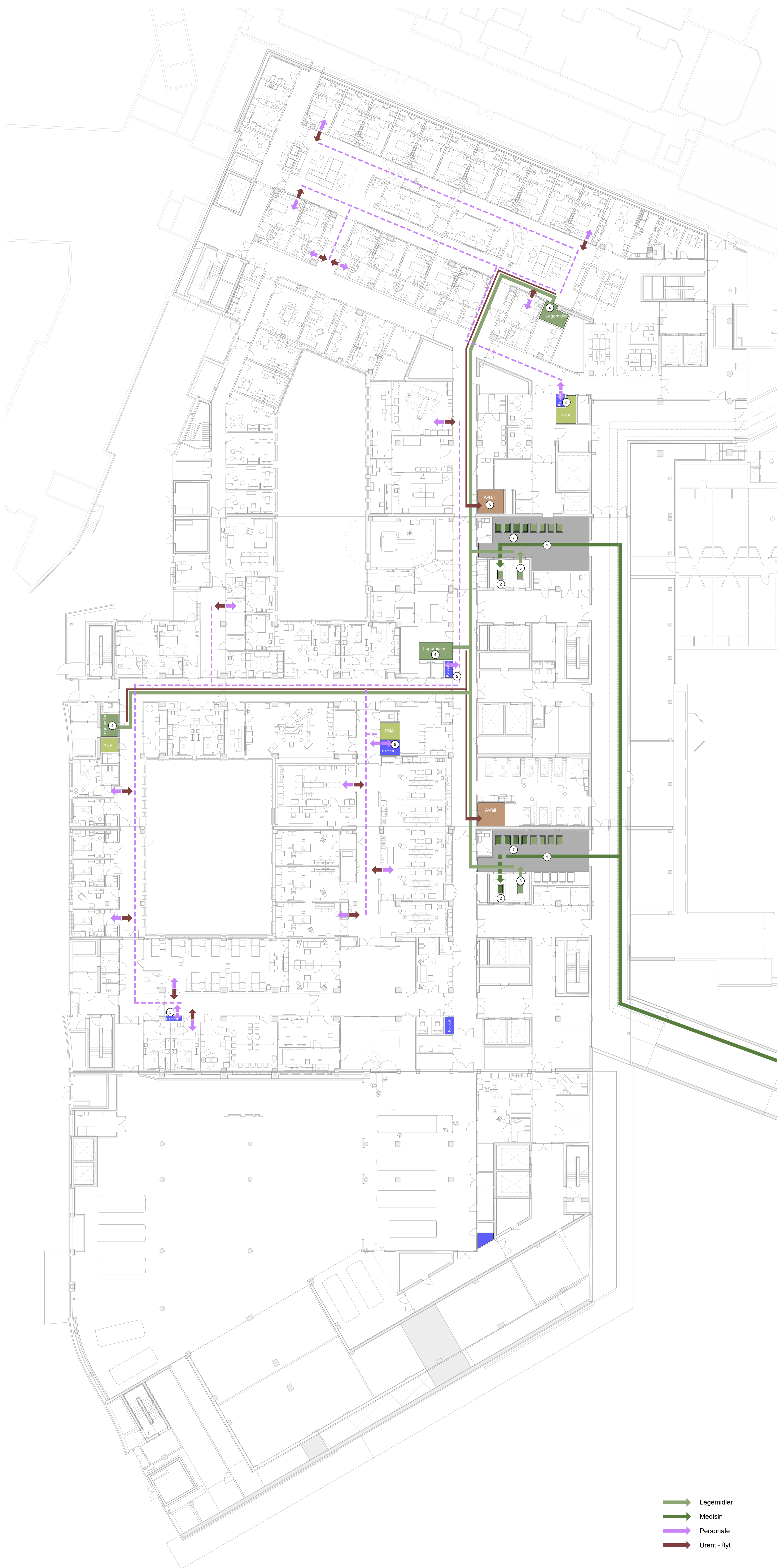
- Avfall
- Renhold
- Urent - flyt

- (1) Rengjøringspersonalet ankommer med reholtsvogn fra Renholdssentral i U1
- (2) Renholdspersonalet går på renholdrom for etasje U1
- (3) Renholdspersonalet går tilbake til renholdrommet for oppfylling og skift av vann.
- (4) Avfall avhentes av renholdspersonalet og leveres i avfallsrommet.
- (5) Renholdsvognen retur til Renholdssentral etter endt arbeidsdag
- (6) Noe avfall må bringes manuelt til avfallsentralen i VDS, f.eks. spesialavfall.



- Personale
- Urent - flyt
- Varer - flyt

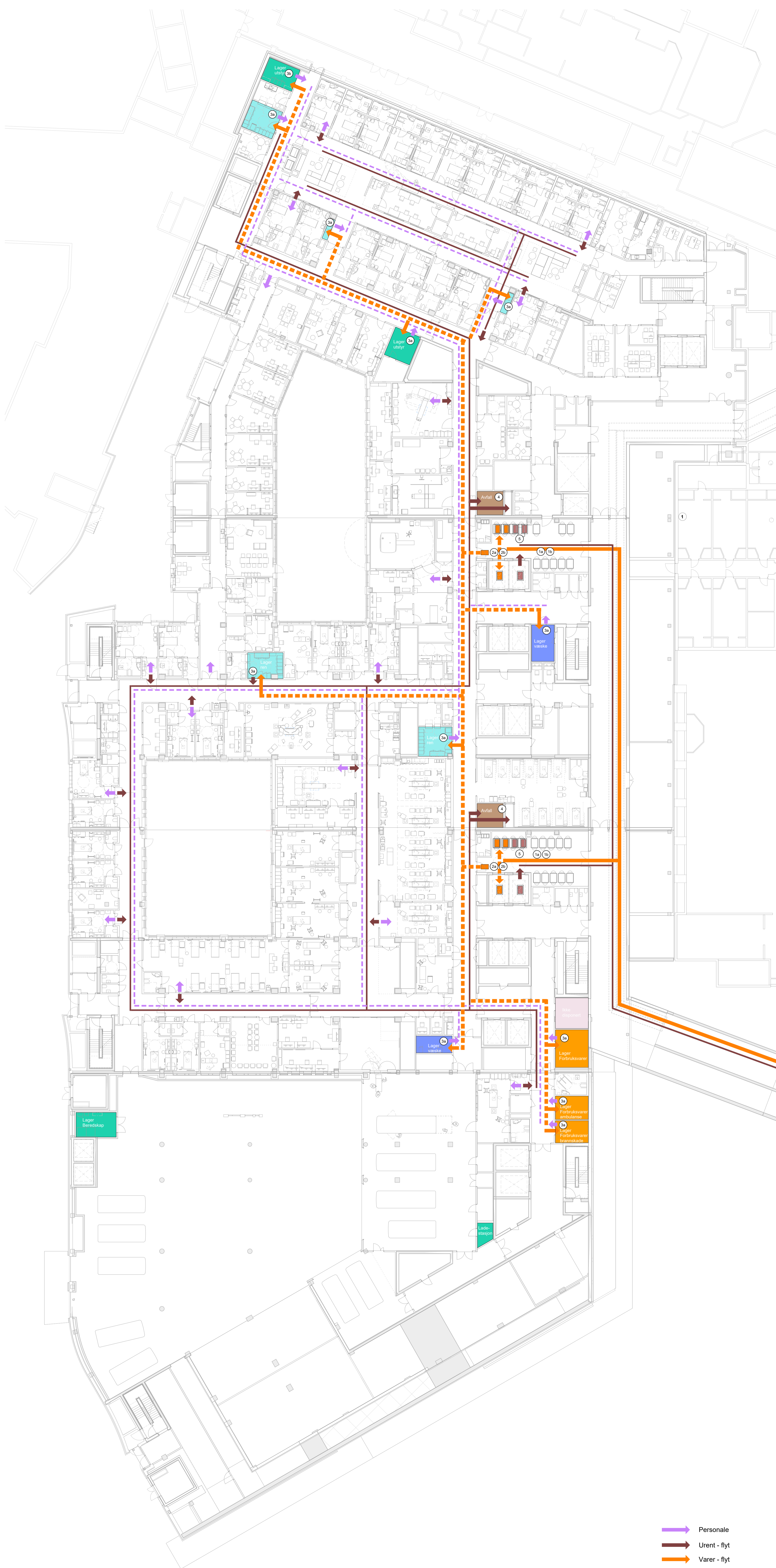
- (1) Matvogn ankommer med AGV fra VDS.
- (2) Matvogn fra AGV-rom til Kjøkken, desentralt
- (3) Matvogn i retur fra Kjøkken, desentralt til AGV-rom
- (4) Mat serveres fra buffet i oppholdsrom, eller på pasientrom
- (5) Personale/pasient eller pårørende henter mat i buffeten. Maten nyles enten i oppholdsrommet eller på sengerommet i døgnområdene.
- (6) Retur/avfall fra oppholdsrom med returvogn til AGV-rom
- (7) Retur/avfall fra pasientrom/kjøkken, desentralt med returvogn til AGV-rom
- (8) Transport av mat går med AGV og his til alle etasjer med unntak av U1



Alternativ løsning

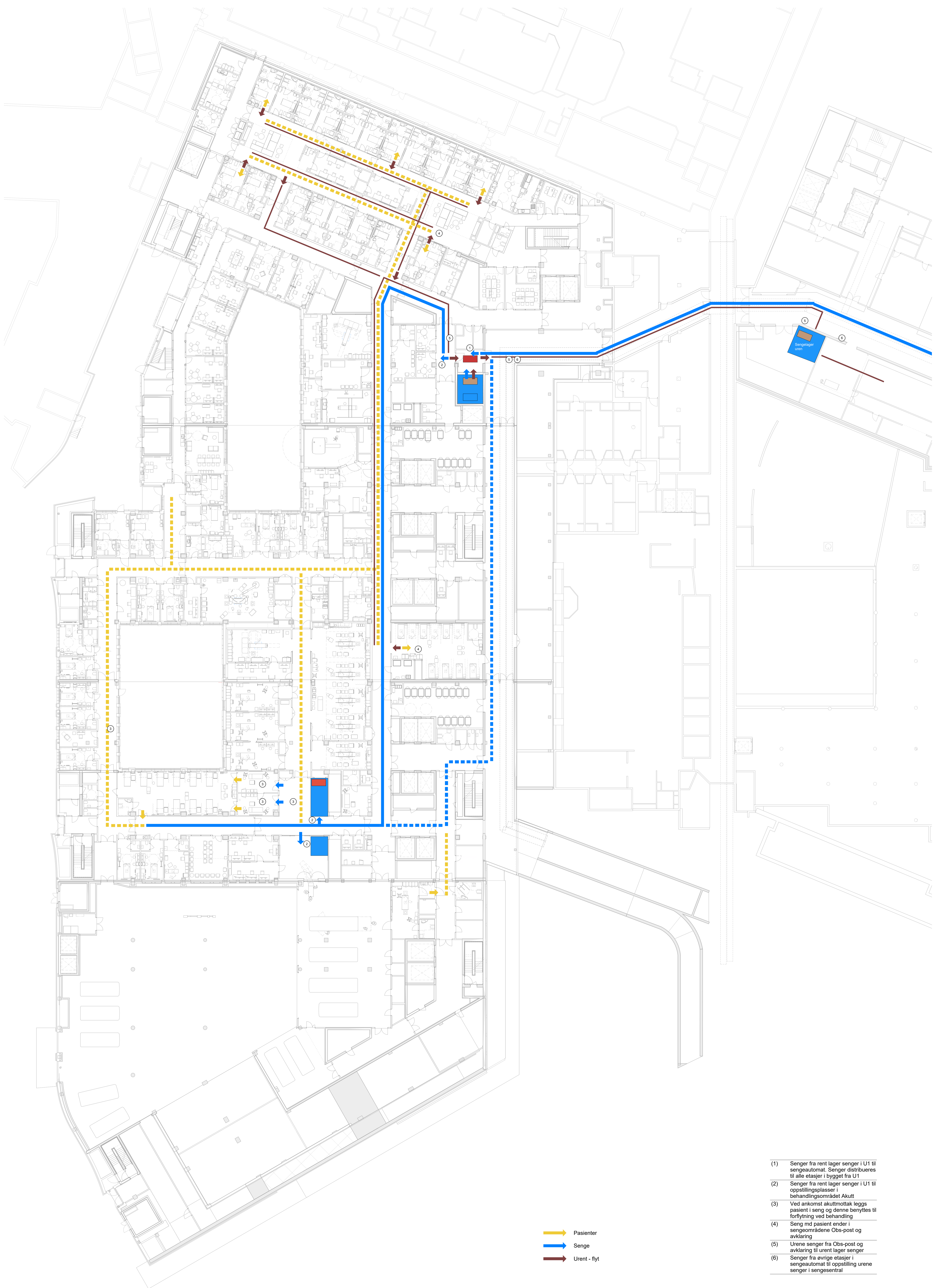
- Legemidler
- Medisin
- Personale
- Urent - fyt

- (1) Forsyning av legemidler fra VDS til Farnasitun leveres til AGV-rommet
- (2) Forsyning av legemidler fra AGV-rom til farnasitun
- (3) Forsyning av legemidler fra farnasitun til rom for legemidler
- (4) Fra rom for legemidler til pasientrom, behandlingsrom eller undersøkelsesrom
- (5) Direkteleveranse via rørpost fra farnasitun til spesifikke destinasjoner
- (6) Medisnavfall og emballasje fra farnasitun og rom for legemidler til miljøstasjon
- (7) Returvogn fra farnasitun til AGV-rom



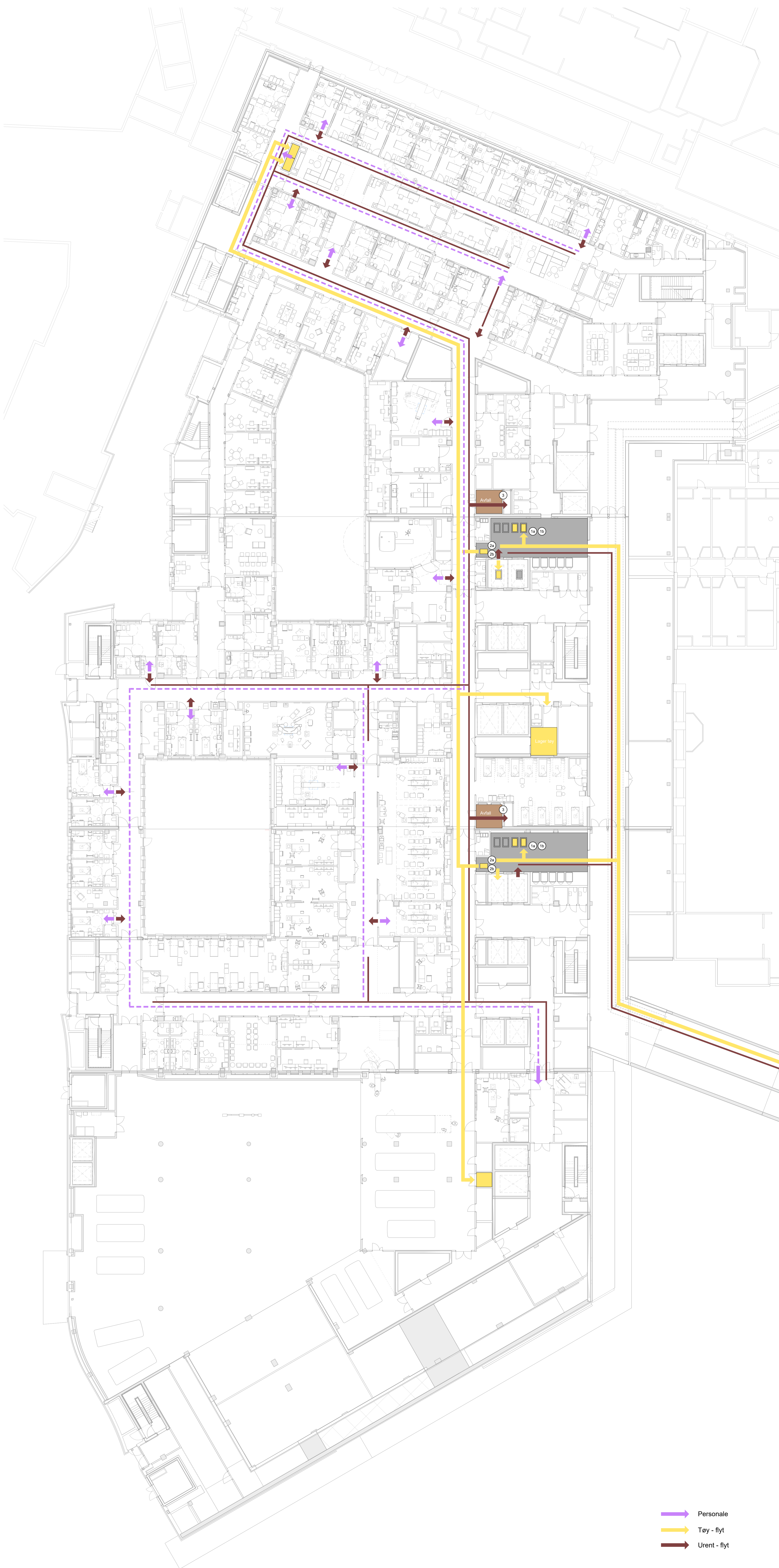
- Personale
- Urent - flyt
- Varer - flyt

- (1a) Regelmessige forsyninger av forbruksvarer fra VDS til AGV-rom
- (1b) Forsyninger av utstyr fra VDS til AGV-rom
- (2a) Forsyninger av forbruksvarer fra AGV-rom til rent lager og rent lager, lite
- (2b) Forsyninger av utstyr fra AGV-rom til lager utstyr
- (3a) Forbruksvarer fra rent lager og rent lager, lite til sengeroom kliniske rom
- (3b) Forsyninger av utstyr fra lager utstyr til kliniske rom
- (4) Fra enhet til miljøstasjon og kildesortering, via avfallsug til sentral avfallshåndtering
- (5) Avfall som ikke går i avfallsug, fra miljøstasjon til AGV-rom til sentral avfallshåndtering.



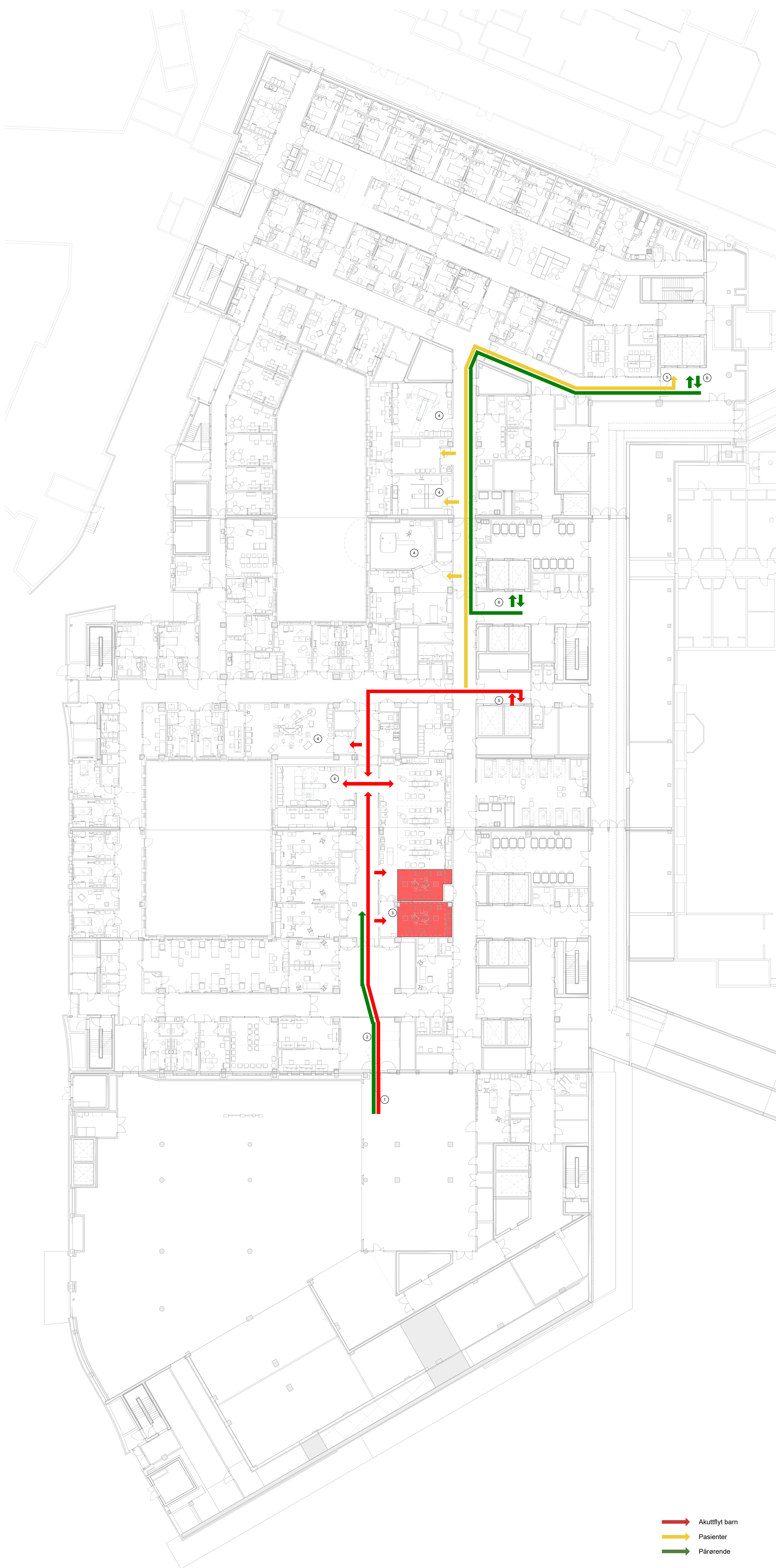
- Pasienter
- Senge
- Urent - fyt

- (1) Senge fra rent lager senger i U1 til sengeautomat. Senge distribueres til alle etasjer i bygget fra U1
- (2) Senge fra rent lager senger i U1 til oppstillingsplasser i behandlingsområdet Akutt
- (3) Ved ankomst akuttomtak legges pasient i seng og denne benyttes til forflytning ved behandling
- (4) Senge med pasient ender i sengeområdene Obs-post og avklaring
- (5) Urente senger fra Obs-post og avklaring til urent lager senger
- (6) Senge fra øvrige etasjer i sengeautomat til oppstilling urente senger i sengesentral



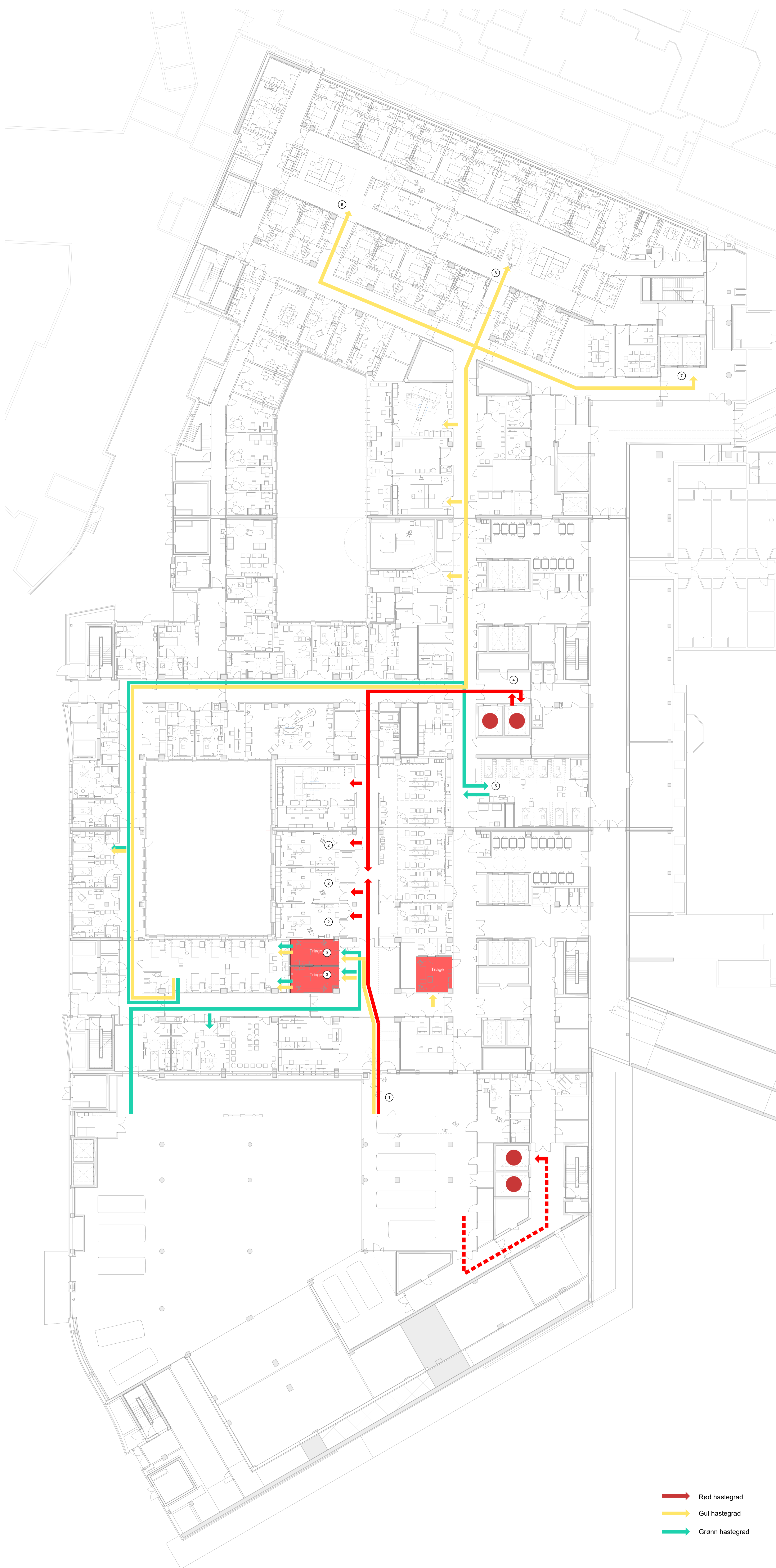
- Personale
- Tøy - flyt
- Urent - flyt

- (1a) Personaltøy fra VDS til AGV-rom i U1
- (1b) Tøy fra VDS til AGV-rom i U1
- (2a) Personaltøy fra AGV-rom til tøyaufotometer på plan U1
- (2b) Tøy fra AGV-rom til lager tøy i kliniske områder
- (3) Urent tøy fra kliniske områder til miljøstasjon og tøysug



- Akuttfløyt barn
- Pasienter
- Pårørende

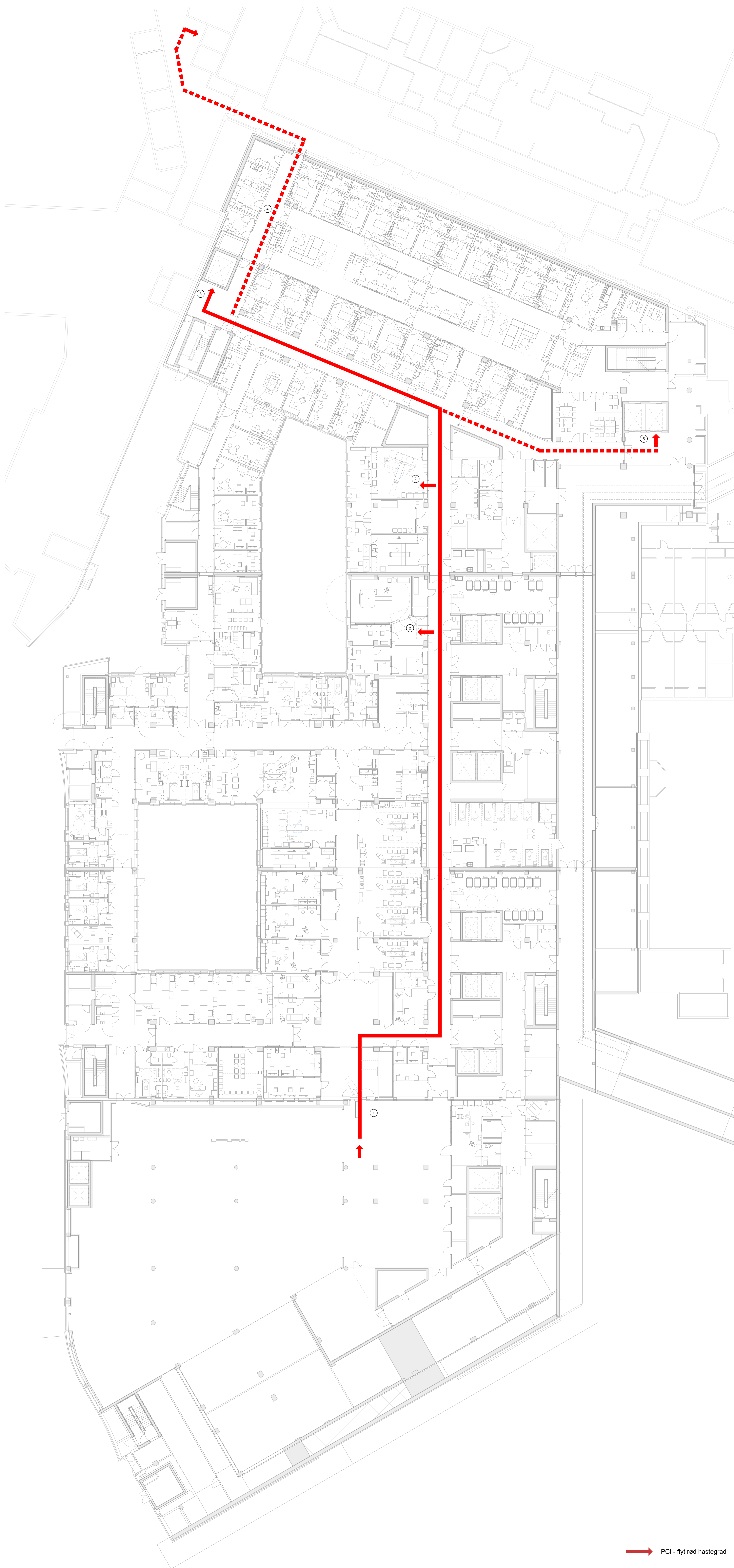
- (1) Pasient barn ankommer med ambulanse
- (2) Pårørende følger barnet
- (3) To traumeplasser er utstyrt for barn
- (4) OP hybrid og rom for bildebehandling benyttes etter behov
- (5) Barnet flyttes til sengepost i bygg M/N i 4 etasje
- (6) Pårørende kan bevege seg opp til glassgate etasje 01 uavhengig av barnet



- Rød hastegrad
- Gul hastegrad
- Grønn hastegrad

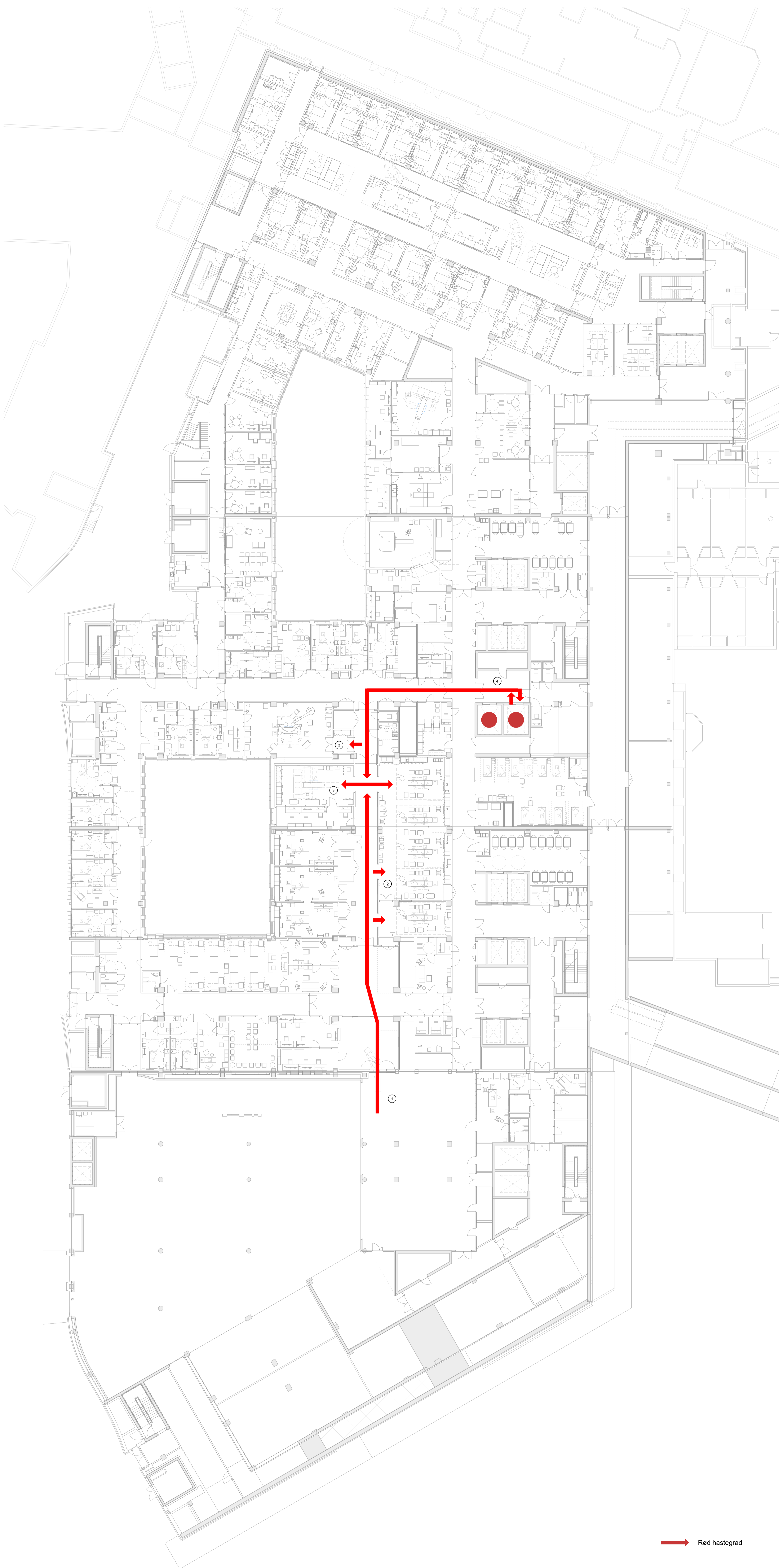
- (1) Pasient ankommer med ambulanse
- (2) Rød hastegrad går rett til akutrom
- (3) Gul og grønn hastegrad går til triagering med videre forløp inn til retriage
- (4) Pasienter som kommer med helikopter skal til akutrom
- (5) Pasienter som skal hjem eller til annet oppholdssted utenfor sykehuset føres til avklaringsrommet
- (6) Pasienter med behov for utvidet tilsyn flyttes til observasjonsposten
- (7) Pasienter flyttes til sengepost eller annen behandling





→ PCI - flyt rød hastegrad

- (1) Pasient ankommer med ambulanse
- (2) Pasient undersøkes etter behov i rom for bildediagnostikk
- (3) Pasient til heis 17 til intervensjon på plan 2 i eksisterende bygg
- (4) Alternativt vei
- (5) Alternativt kan også heis 18 og 19 benyttes



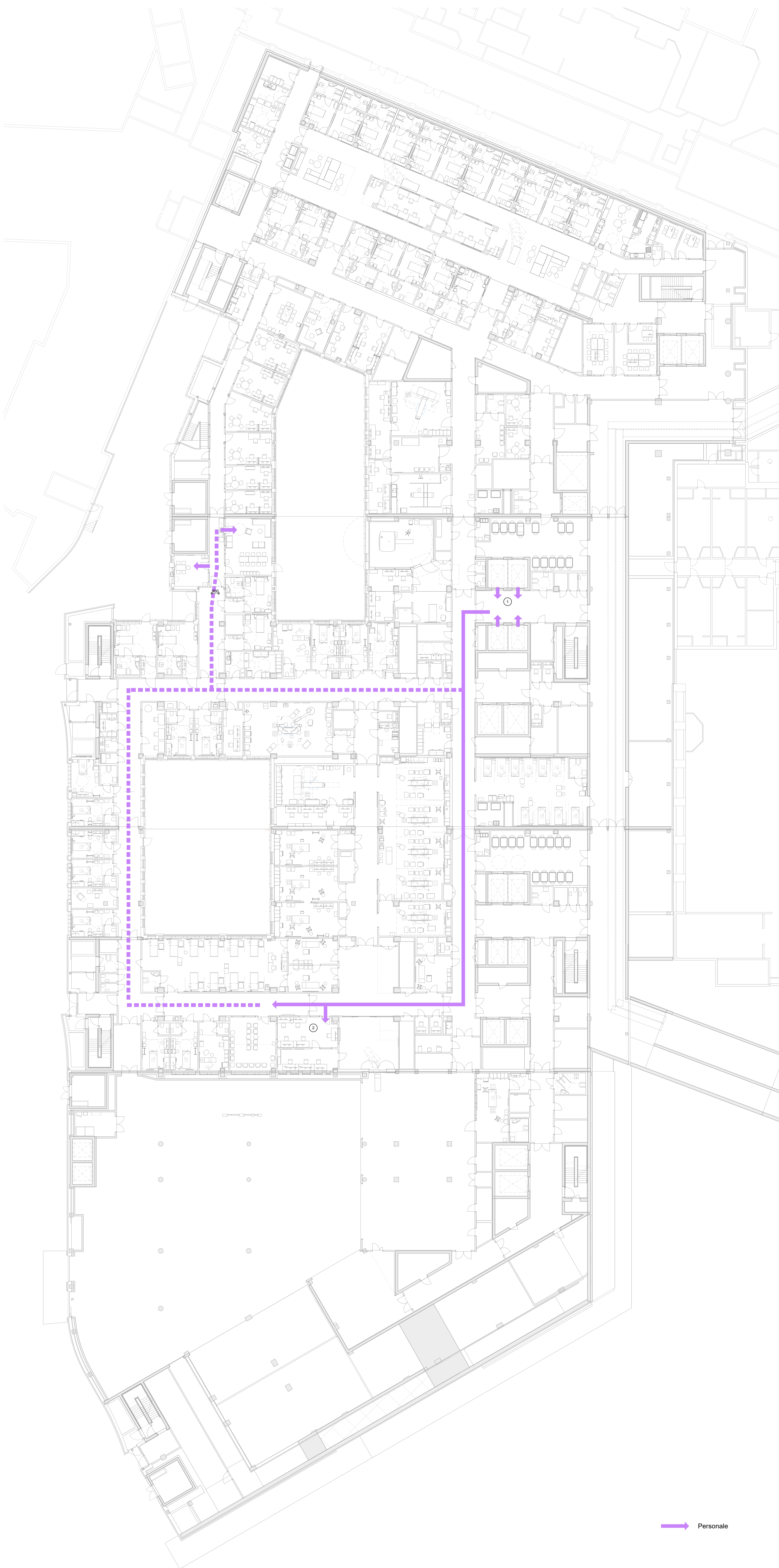
- (1) Pasient ankommer med ambulanse
- (2) Rød hastegrad skal rett til traumerom
- (3) CT og OP hybrid benyttes etter behov
- (4) Pasient som ankommer med helikopter skal til traumerom

➔ Rød hastegrad



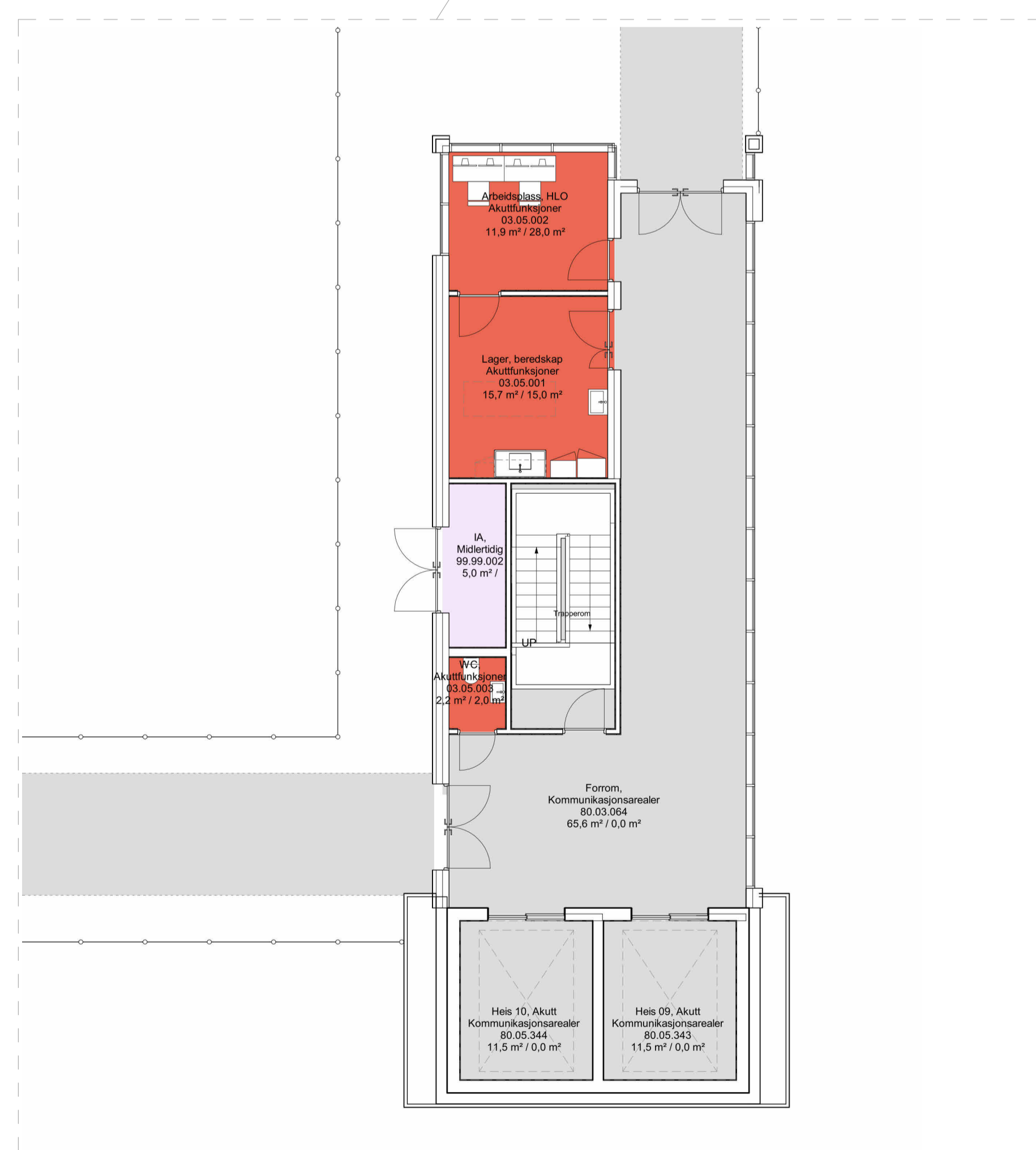
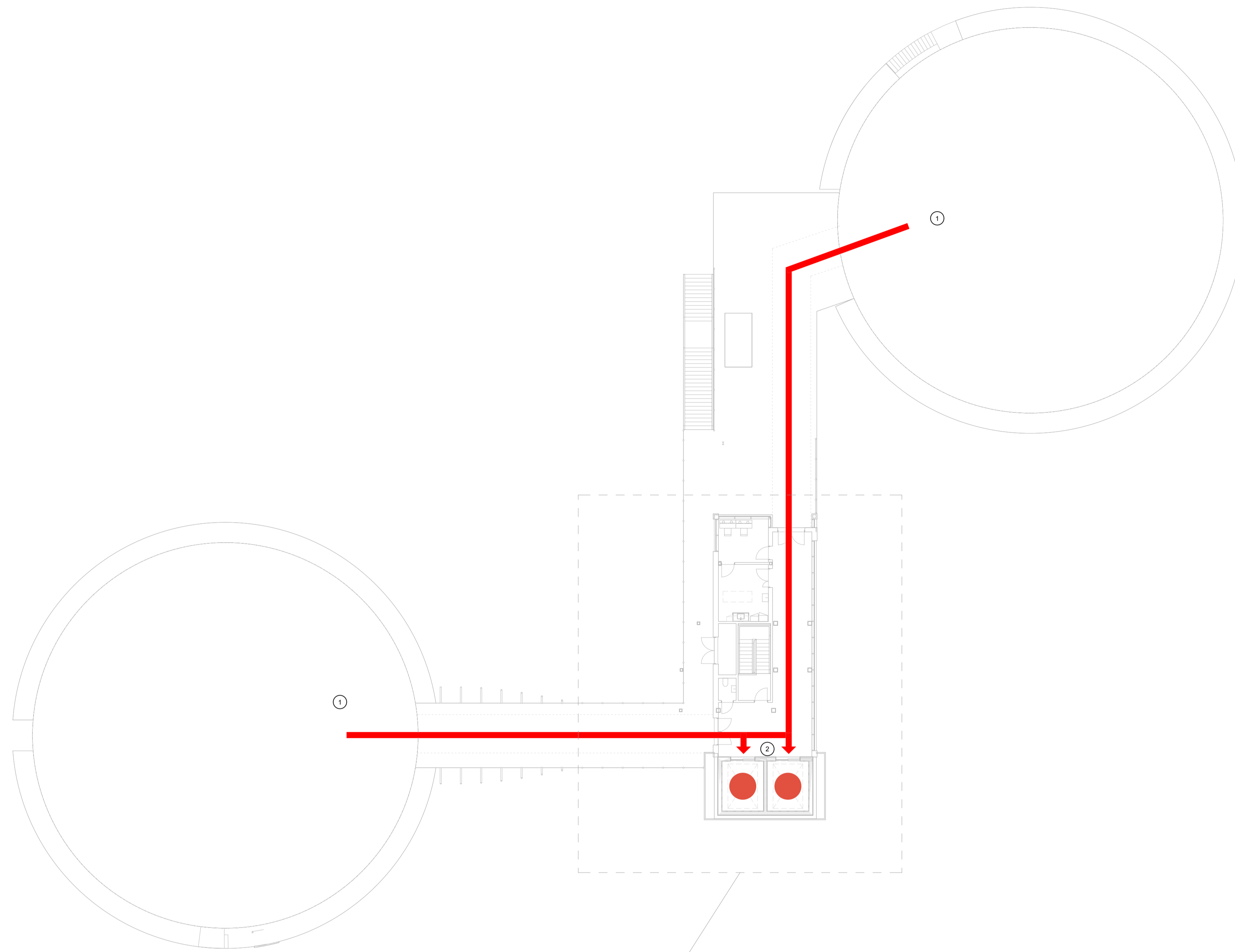
- (1) Pasient i seng fra sengerom observasjonspost
- (2) Pasient i seng til heis 18 og 19
- (3) Pasienten kjøres til døgnposter eller annen behandling

➔ Pasienter



→ Personale

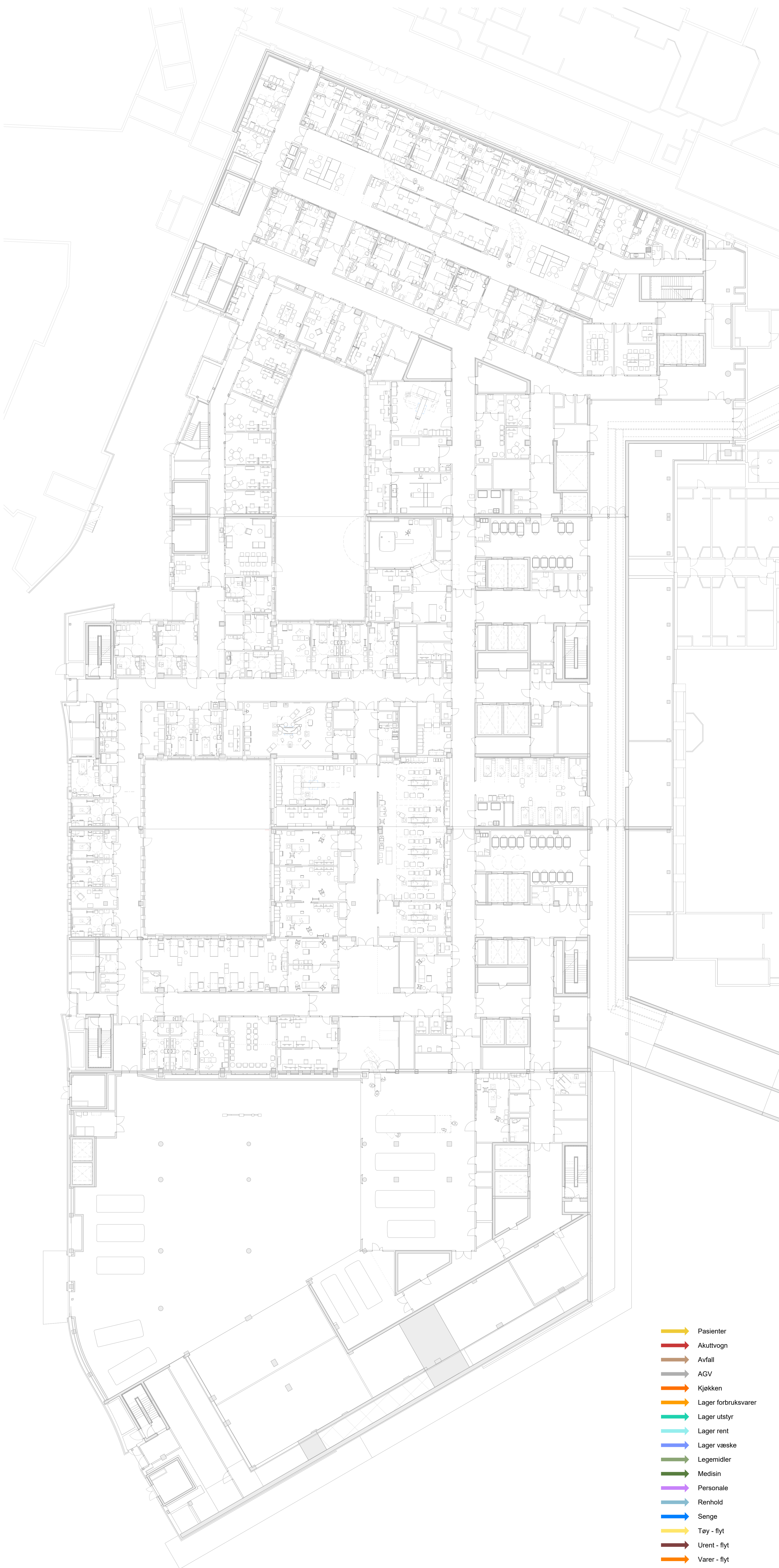
- (1) Personel fra overnatningsrom i plan 05
- (2) Personel til vaktrom



Utsnitt Av funksjonsrom

→ Akutt-flyt

- (1) Helikopter lander på helipad
- (2) Akuttis ned til U1 Akutt, etasje 07 fode eller etasje 03/04 OP



- Pasienter
- Akuttvogn
- Avfall
- AGV
- Kjøkken
- Lager forbruksvarer
- Lager utstyr
- Lager rent
- Lager vasker
- Legemidler
- Medisin
- Personale
- Renhold
- Senge
- Tøy - flyt
- Urent - flyt
- Varer - flyt