

Rev.	Rev. dato	Rev. beskrivelse	Utf. / Kontr. / Godk.

FORELØPIG 2021.08.13



Byggherre: Helse Sør Øst



Aktivitet B  
Barn  
270 - Romtegninger

Prosjekt-ID:	Utgiverkode:	Tegningsnr.:	Revisjon:
NRH / NSA	8202 / 0000	06	
Dato: yyyy-mm-dd	Rev. nr.:	Rev. status:	

Tegningsnummer	Titel	Dato	Revision	Rev. dato
06 Barn 270 - Romtegninger				
06	Barn	yyyy-mm-dd		
06_1	Romoversikt	yyyy-mm-dd		
SRR.011.07	Bad, somatikk, barn	yyyy-mm-dd		
SRR.011.09	Bad, kontaktsmitte, barn	yyyy-mm-dd		
SRR.011.09_1	Studie 1 - Bad, kontaktsmitte, barn	yyyy-mm-dd		
SRR.011.09_2	Studie 2 - Bad, kontaktsmitte, barn	yyyy-mm-dd		
SRR.025.04	Dagplass, barn	yyyy-mm-dd		
SRR.025.04_1	Studie 1 - Dagplass, tobarnsrom	yyyy-mm-dd		
SRR.062.05	Isolat kontaktsmitte, barn	yyyy-mm-dd		
SRR.062.06	Isolat luftsmitte, barn	yyyy-mm-dd		
SRR.062.07	Isolat, luftsmitte familierom	yyyy-mm-dd		
SRR.104.00	Observasjonsplass, barn	yyyy-mm-dd		
SRR.104.00_1	Studie 1 - Observasjonsplass, tobarnsrom	yyyy-mm-dd		
SRR.134.15	Sengerom, somatikk barn	yyyy-mm-dd		
SRR.134.15_1	Studie 1 - Sengerom, somatikk barn	yyyy-mm-dd		
SRR.134.15_2	Studie 2 - Sengerom, somatikk barn	yyyy-mm-dd		
SRR.175.35	Undersøkelse, akuttrom barn	yyyy-mm-dd		
SRR.175.35_1	Studie 1 - Undersøkelse, akuttrom barn	yyyy-mm-dd		
SRR.175.35_2	Studie 2 - Undersøkelse, akuttrom barn	yyyy-mm-dd		

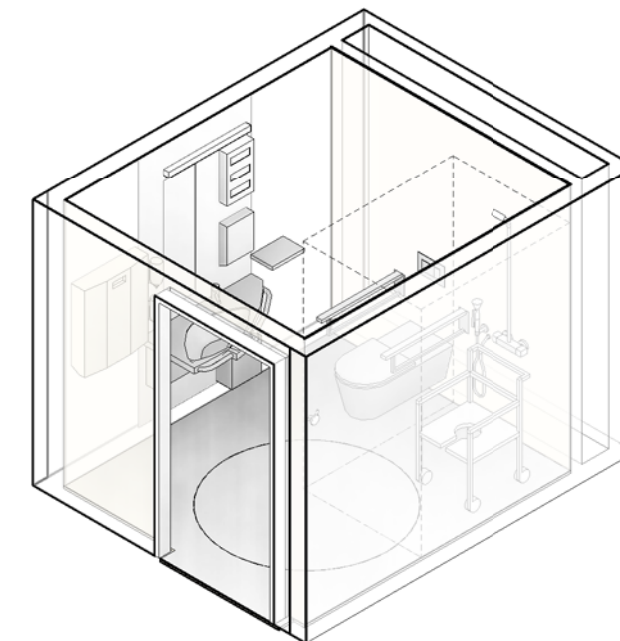
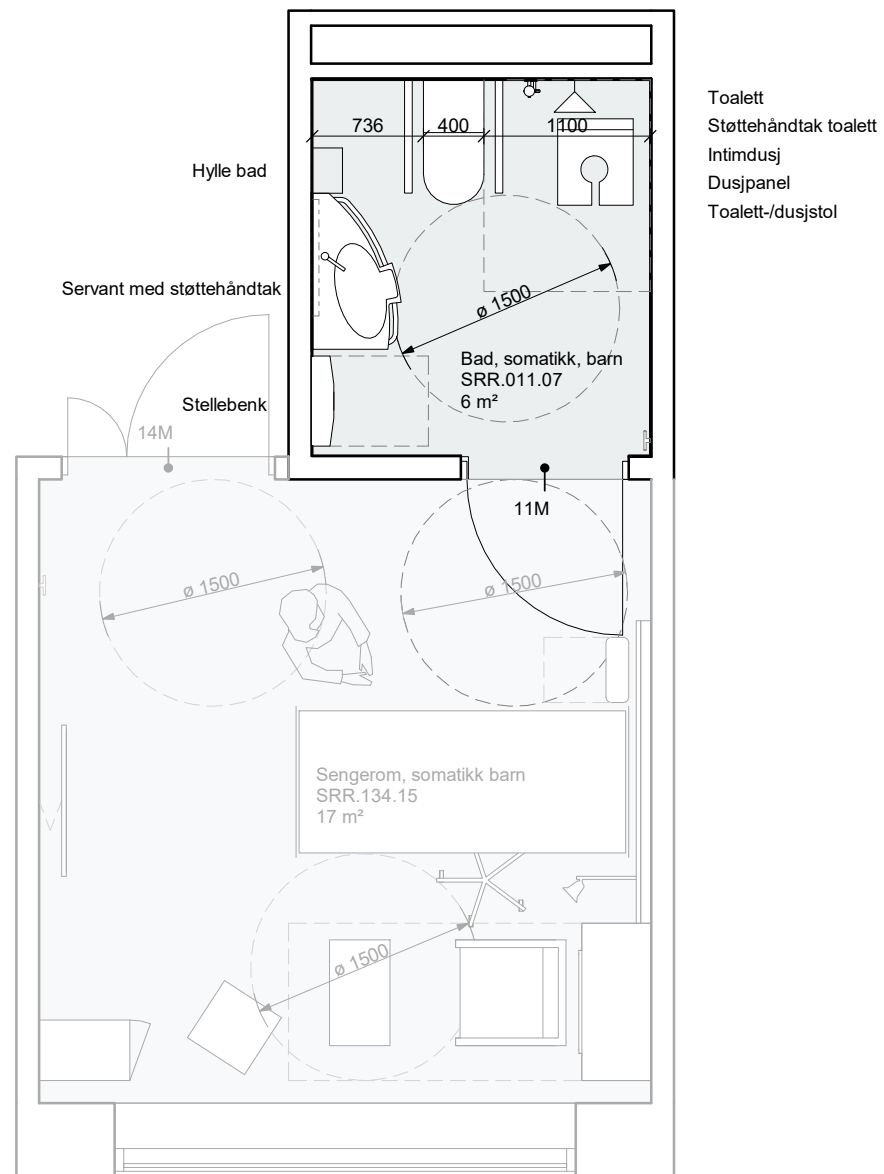
FORELØPIG 2021.08.13

Tegningsemne:	Tegningsnr.:	Revision:
Romoversikt 270 - Romtegninger	06_1	
Mål:	Dato: yyyy-mm-dd	Rev. nr.: Rev. status:

Standardrom: Bad, somatikk barn

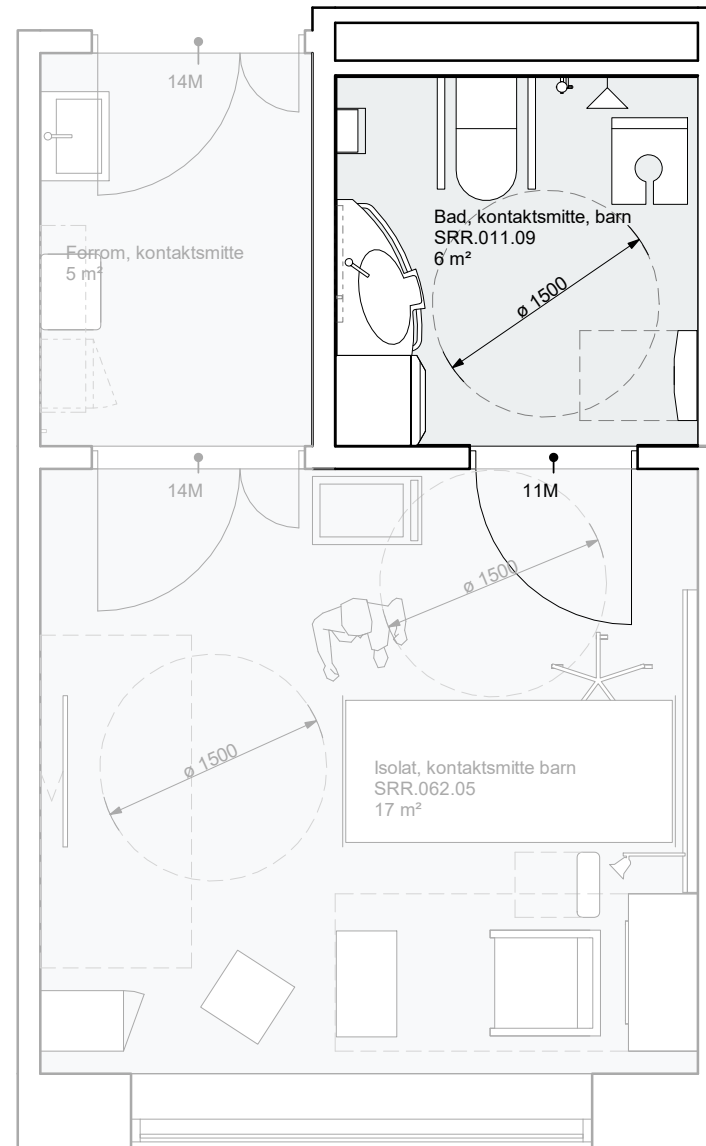
Areal: 6.00

Utstyr i rom					
Artikkelnr	Artikkelnavn	Antall	Skal modelleres	Ansvar	
UZB.002	Dusj, intimdusj	1	Ja	RIV	
UZB.008	Dusjgarnityr	1	Nej	ARK	
FIZ.004	Dusjpanel på vegg m/blandebatteri og dusj	1	Ja	RIV	
FHA.001	Hylle, bad	1	Ja	ARK	
FXB.003	Knagg, hovedartikkel	1	Ja	ARK	
NYZ.002	Servant, universelt utformet	1	Ja	RIV	
NYZ.008	Servantgarnityr	1	Nej	ARK	
FBA.030.1	Stellebenk nedfellbart baby	1	Ja	ARK	
FXC.001.1	Støttehåndtak toalett, vegghengt	1	Ja	ARK	
031.037	Toalett-/dusjstol	1	Ja	RUT	
NXZ.010	Toalettgarnityr	1	Ja	ARK	
NXZ.008	Toalett universelt utformet	1	Ja	RIV	



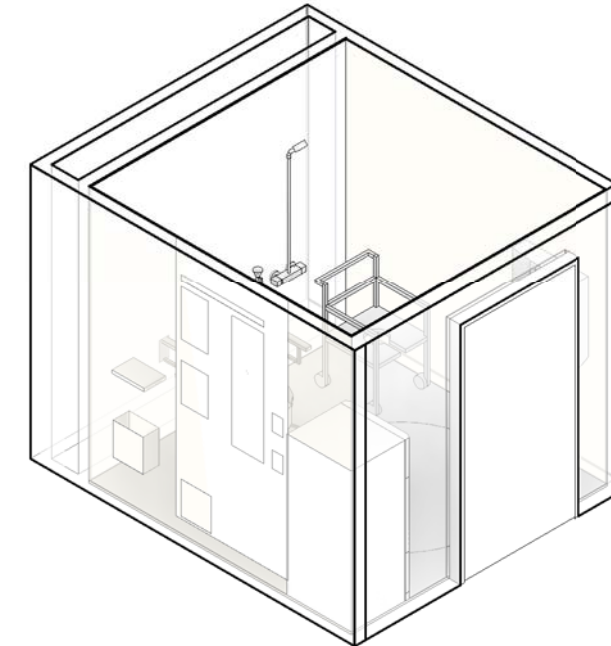
FORELØPIG 2021.08.13

Tegningsemne:	Tegningsnr.:	Revision:
Bad, somatikk, barn 270 - Romtegninger	SRR.011.07	
Mål: 1 : 50	Dato: yyyy-mm-dd	Rev. nr.:
		Rev. status:



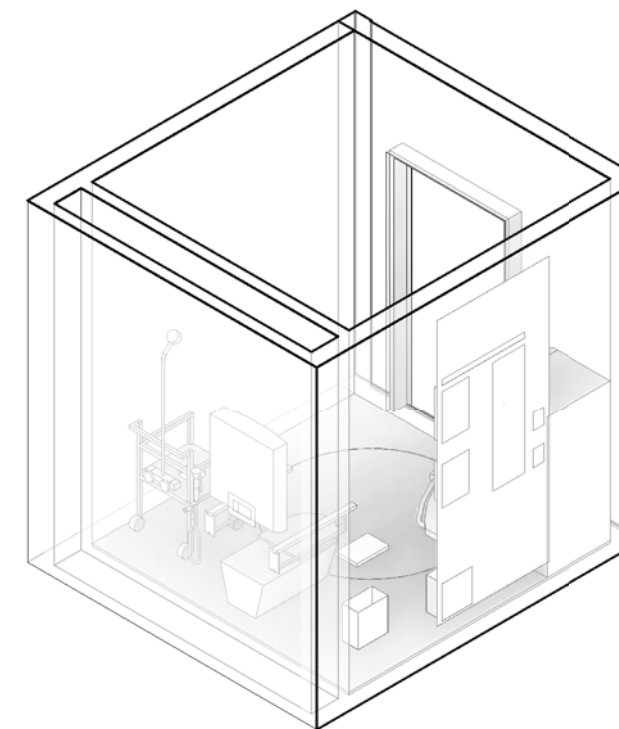
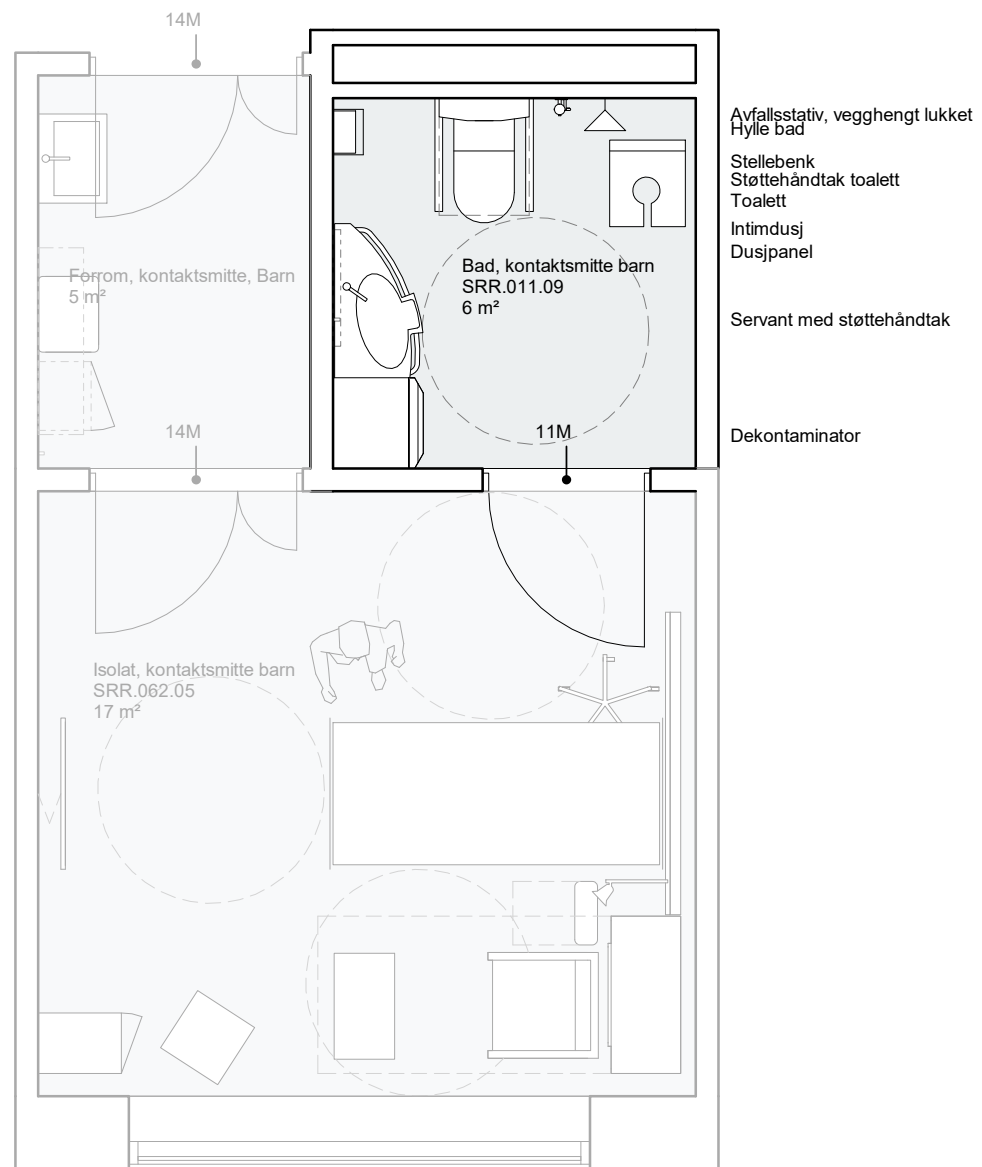
- Hylle bad
- Avfallsstativ, veggengt lukket
- Støttehåndtak toalett
- Toalett
- Dusjpanel
- Intim dusj
- Servant med støttehåndtak
- Stellebenk
- Dekontaminator

Utstyr i rom					
Artikkelnr	Artikkelnavn	Antall	Skal modelleres	Ansvar	
GXZ.012	Avfallsstativ, veggengt lukket	1	Ja	ARK	
054.052.3	Dekontaminator, spyl, enkel med plass for des midler	1	Ja	RUT	
UZB.002	Dusj, intimdusj	1	Ja	RIV	
UZB.008	Dusjgarnityr	1	Nej	ARK	
FIZ.004	Dusjpanel på vegg m/blandebatteri og dusj	1	Ja	RIV	
FHA.001	Hylle, bad	1	Ja	ARK	
FXB.003	Knagg, hovedartikkel	1	Ja	ARK	
NYZ.001	Servant	1	Ja	RIV	
NYZ.008	Servantgarnityr	1	Nej	ARK	
FTZ.001	Speil veggfast, hovedartikkel	1	Ja	ARK	
FBA.032	Stellebenk, fastmontert hovedartikkel	1	Ja	ARK	
FXC.001.1	Støttehåndtak toalett, veggengt	1	Ja	ARK	
NXZ.011	Toalett	1	Ja	RIV	
NXZ.010	Toalettgarnityr	1	Ja	ARK	



FORELØPIG 2021.08.13

Tegningsemne:	Tegningsnr.:	Revision:
Bad, kontaktsmitte, barn 270 - Romtegninger	SRR.011.09	
Mål: 1 : 50	Dato: yyyy-mm-dd	Rev. nr.:
		Rev. status:



Studie 1 - Bad, kontaktsmitte, barn | 1 : 50

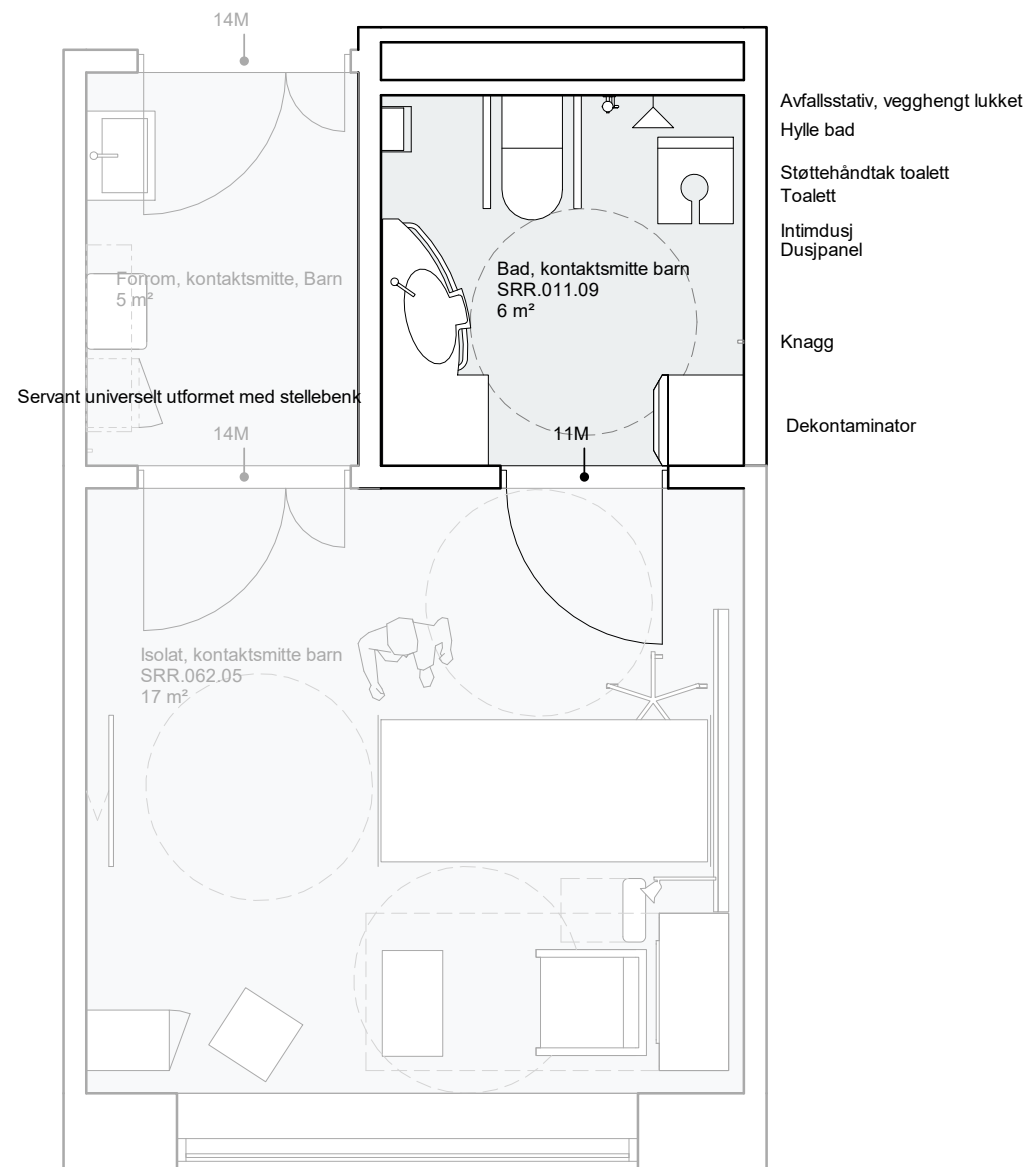
Variante med nedfellbar stellebenk over toalett

+ Plassbesparende

- Distanse til vask

FORELØPIG 2021.08.13

Tegningsemne:	Tegningsnr.:	Revision:
Studie 1 - Bad, kontaktsmitte, barn 270 - Romtegninger	SRR.011.09_1	
Mål: 1 : 50	Dato: yyyy-mm-dd	Rev. nr.: Rev. status:

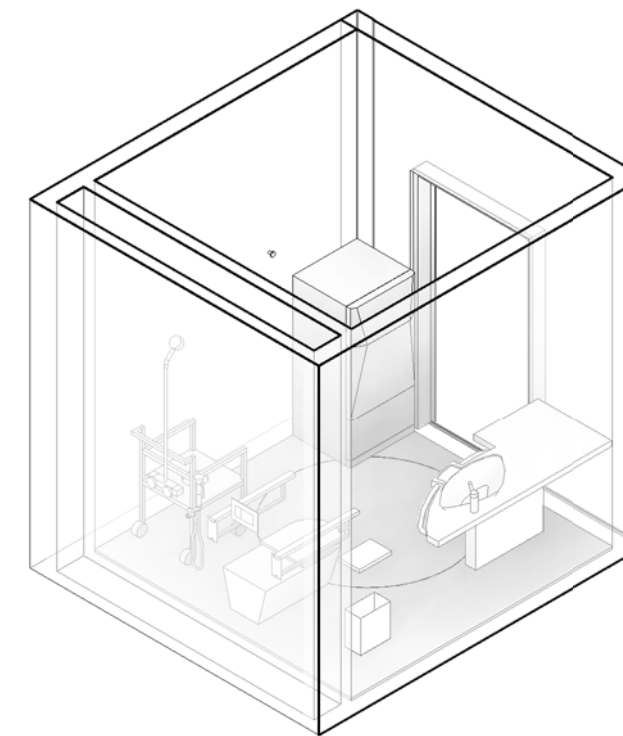


Studie 2 - Bad, kontaktsmitte, barn | 1 : 50

Variant med stellebenk integrert med servant

+ Nærhet til vask

- Trangt med dagens programmerte dekominator



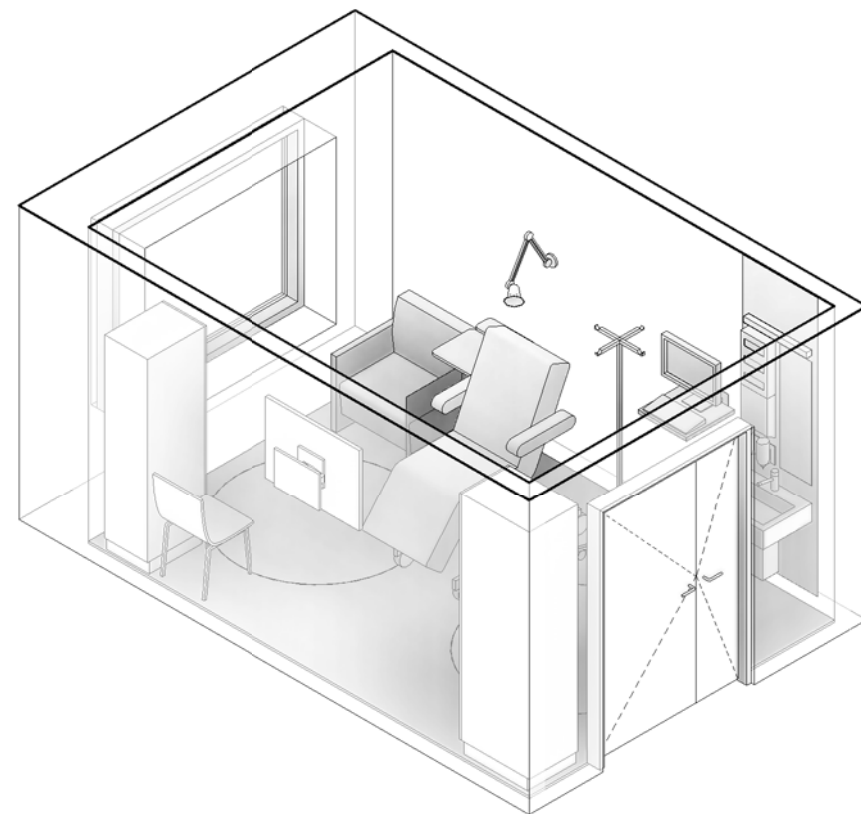
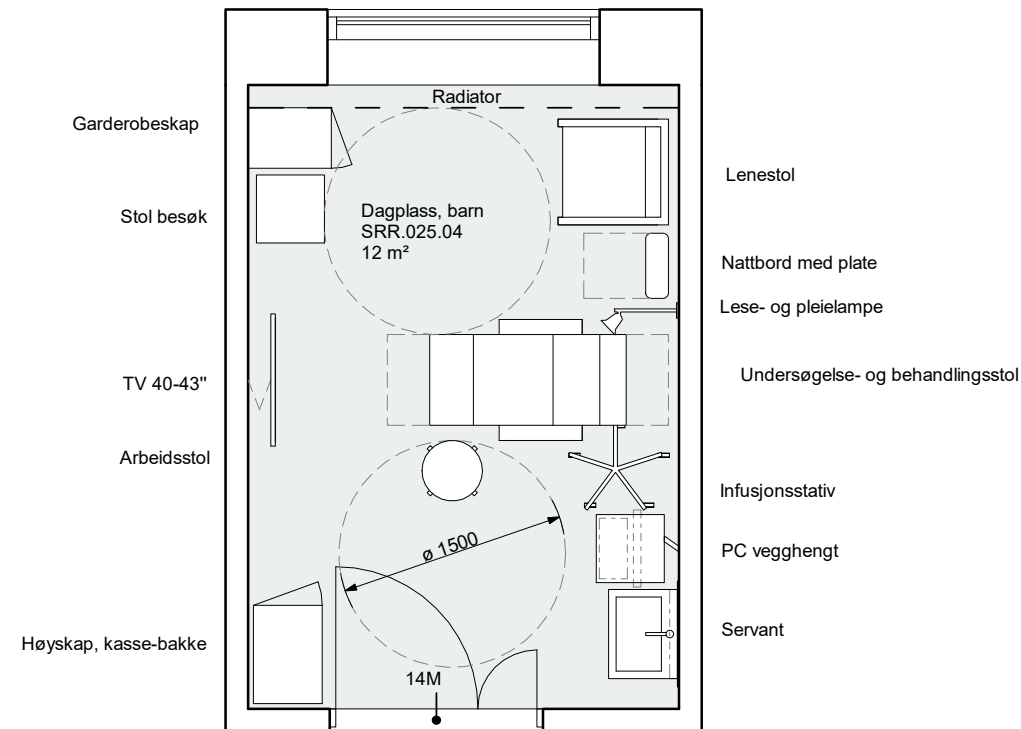
FORELØPIG 2021.08.13

Tegningsemne:	Tegningsnr.:	Revision:
Studie 2 - Bad, kontaktsmitte, barn 270 - Romtegninger	<b>SRR.011.09_2</b>	
Mål: 1 : 50	Dato: yyyy-mm-dd	Rev. nr.: Rev. status:



Standardrom: Dagplass, barn

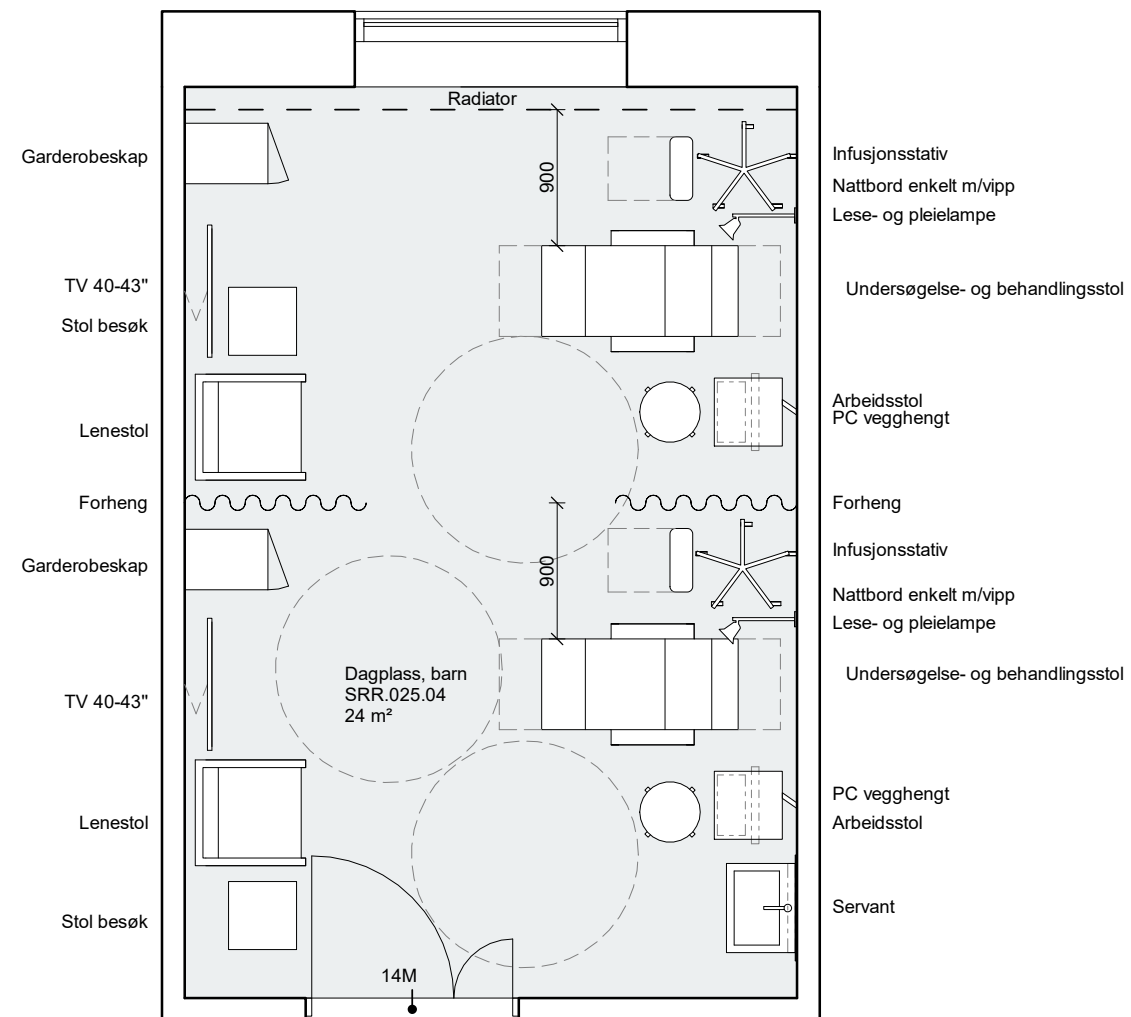
Areal: 12.00



Utstyr i rom					
Artikkelnr	Artikkelnavn	Antall	Skal modelleres	Ansvar	
GPZ.004	Arbeidsstol, hovedartikkel	1	Ja	IARK	
062.001.8	Avfallsmodul for kildesortering	1	Nej	HF	
012.013.2	Blodtrykksapparat, elektronisk	1	Nej	RUT	
016.001	Flowmeter O2	1	Nej	RUT	
FSA.021	Garderobeskap d=550 b=400 hovedartikkel	1	Ja	ARK	
FSH.001.1	Høyskap, kasse-bakke d=650 b=457 h=2100, tett dør	1	Ja	ARK	
031.001	Infusionsstativ	1	Ja	RUT	
GPZ.006.5	Lenestol, hvilestol, justerbar	1	Ja	IARK	
UPD.005	Lese- og pleielampe	1	Ja	RIE	
GBA.007.1	Nattbord med plate d=430 b=560 h=X	1	Ja	IARK	
091.008	Pakke, PC – Vegghengt standardkontorløsning	1	Ja	IKT	
NYZ.001	Servant	1	Ja	RIV	
NYZ.008	Servantgarnityr	1	Nej	ARK	
FXB.002	Stativ, hansker, hovedartikkel	1	Ja	ARK	
GPZ.001.4	Stol, besøk u/armle, stablebar	1	Ja	IARK	
016.014.1	Sug, ejektor	1	Nej	RUT	
090.036	TV, 40-43"	1	Ja	IKT	
031.005	Undersøkelse- og behandlingsstol	1	Ja	RUT	

FORELØPIG 2021.08.13

Tegningsemne:	Tegningsnr.:	Revision:
Dagplass, barn	SRR.025.04	
270 - Romtegninger	Mål: 1 : 50	Dato: yyyy-mm-dd
	Rev. nr.:	Rev. status:

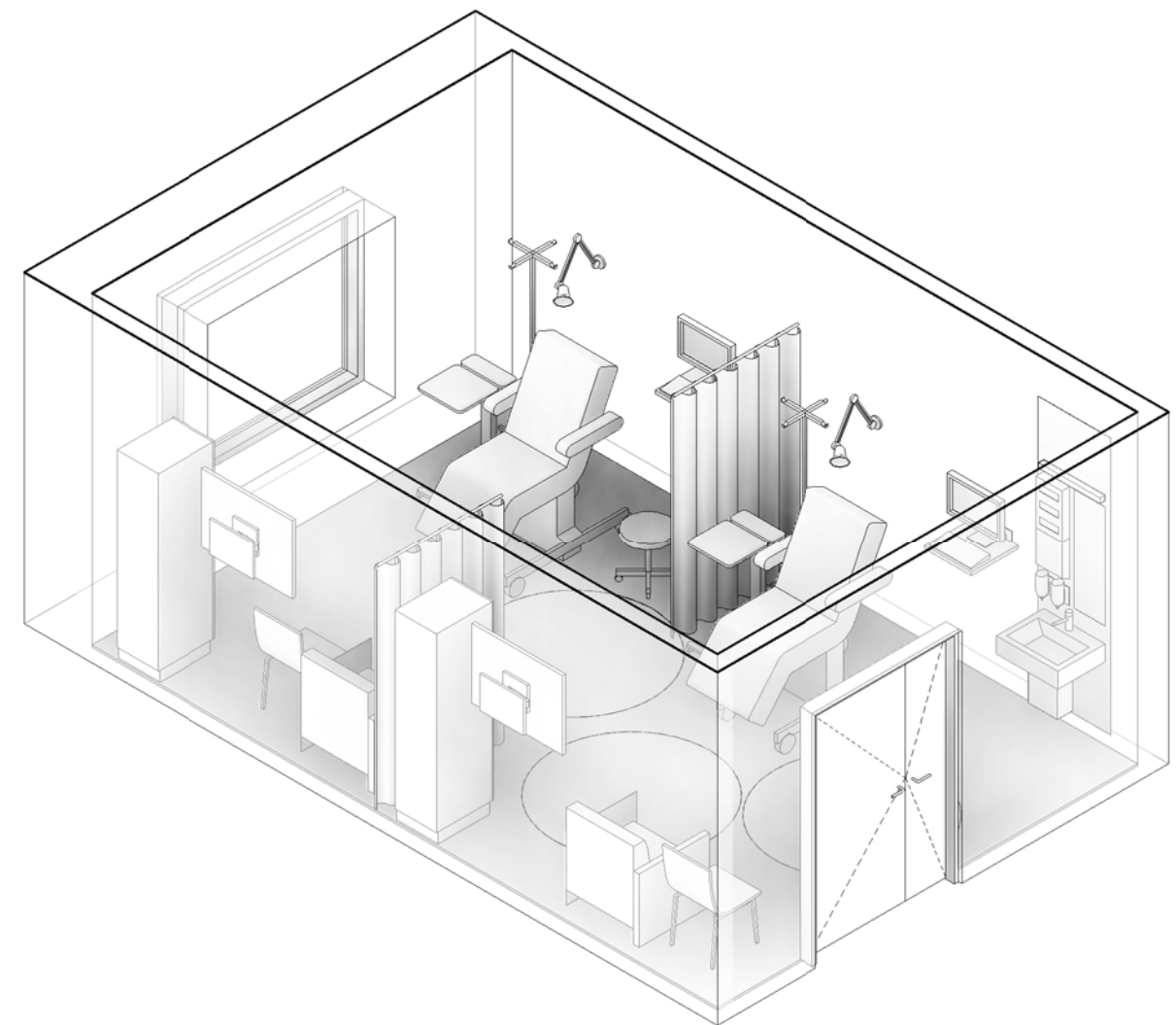


Studie 1 - Dagplass, barn | 1 : 50

Variant med 2 dagplasser

+ God utnyttelse av bygningsmasse

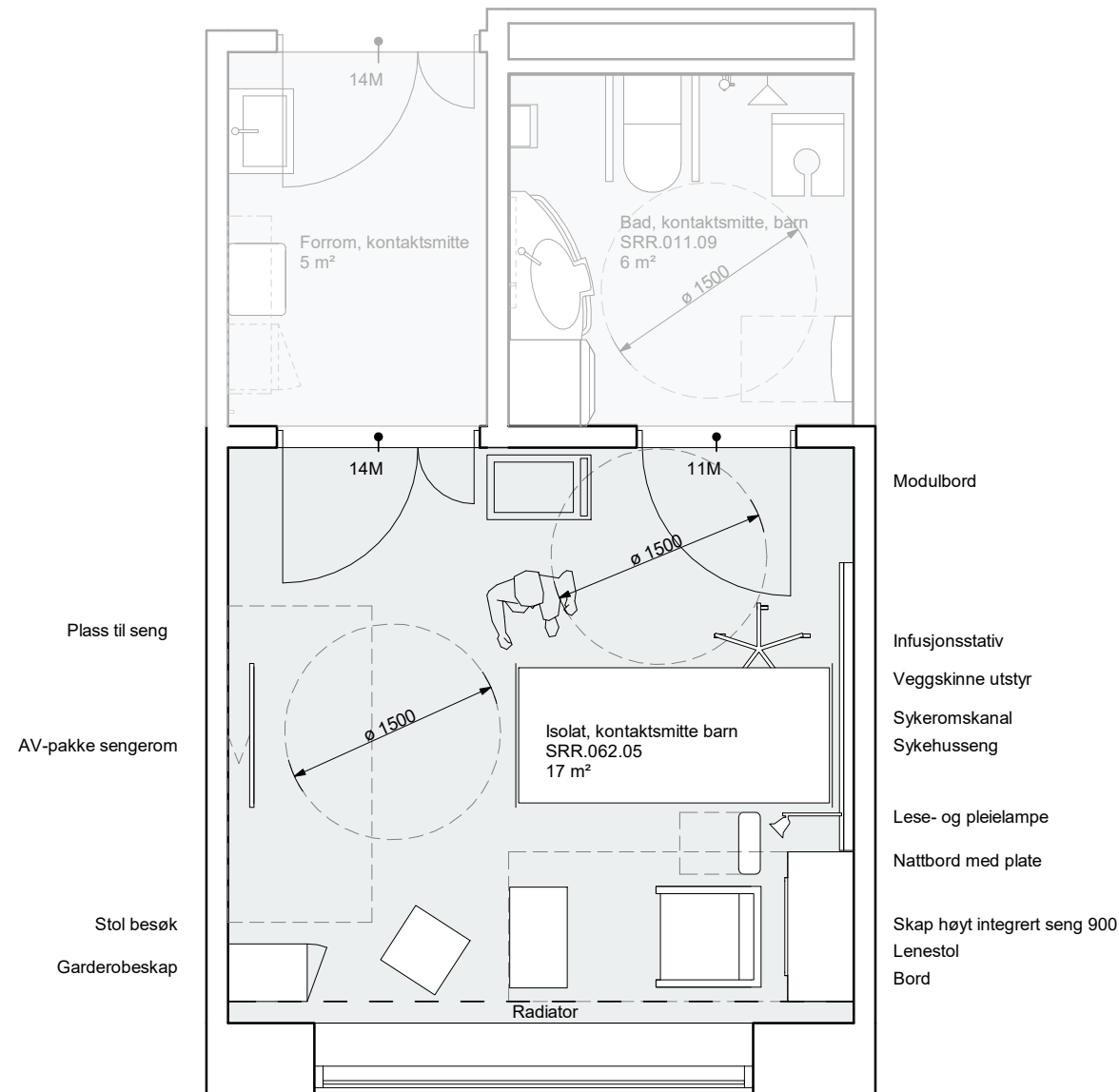
- Mindre skjerming og ro for pasient/pårørende
- Dagslyshforhold til ytterste pasient må evalueres



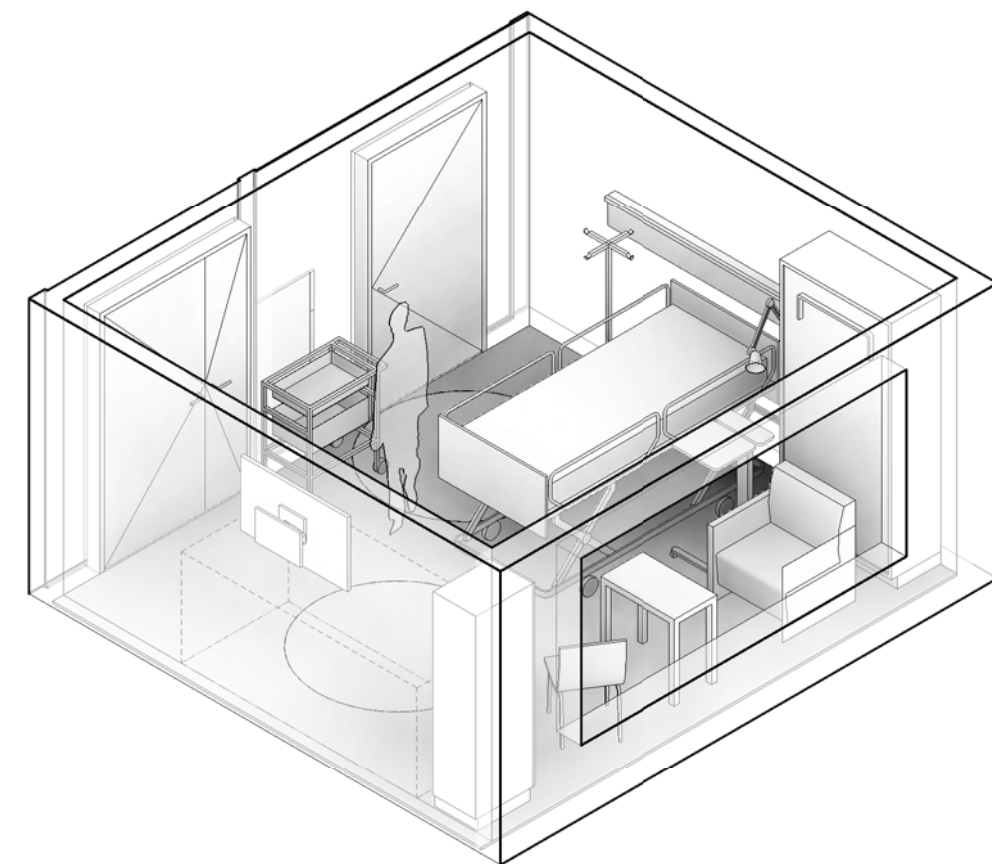
FORELØPIG 2021.08.13

Tegningsemne:	Tegningsnr.:	Revision:
Studie 1 - Dagplass, tobarnsrom 270 - Romtegninger	<b>SRR.025.04_1</b>	
Mål: 1 : 50	Dato: yyyy-mm-dd	Rev. nr.: Rev. status:



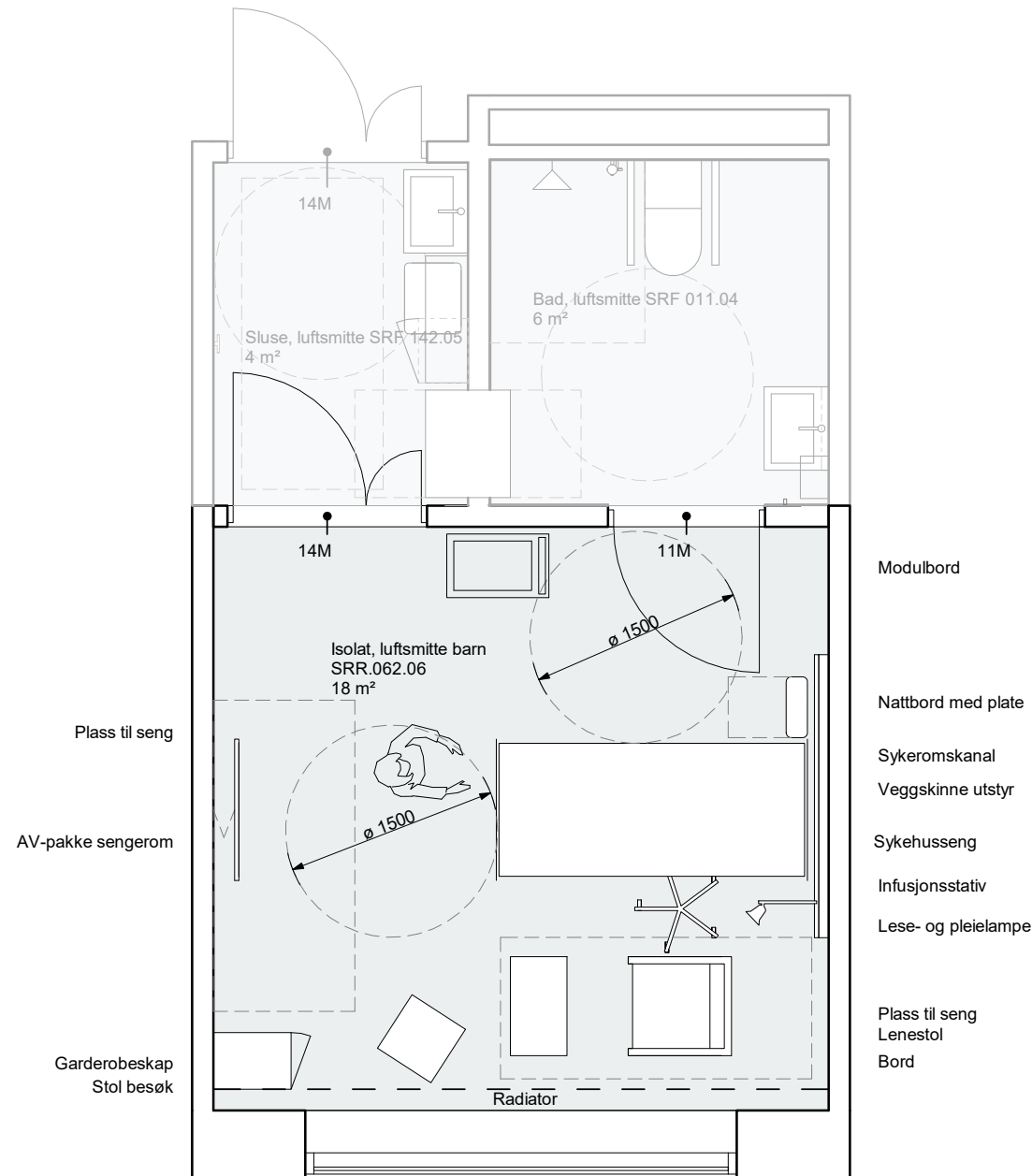


Utstyr i rom					
Artikkelnr	Artikkelnavn	Antall	Skal modelleres	Ansvar	
062.001.8	Avfallsmodul for kildesortering	1	Nej	HF	
092.001.3	AV-pakke, sengerom	1	Ja	RIKT	
GBA.005.4	Bord, pasientrom d=400 b=700 h=700	1	Ja	IARK	
016.001	Flowmeter O2	1	Nej	RUT	
FSA.021	Garderobeskap d=550 b=400 hovedartikkel	1	Ja	ARK	
031.001	Infusjonsstativ	1	Ja	RUT	
031.001.2	Infusjonsstativ, for seng	1	Nej	RUT	
GPZ.006	Lenestol, hovedartikkel	1	Ja	IARK	
UPD.005	Lese- og pleielampe	1	Ja	RIE	
061.003	Modulbord	1	Ja	RUT	
GBA.007.1	Nattbord med plate d=430 b=560 h=X	1	Ja	IARK	
GPZ.001.4	Stol, besøk u/armle, stablebar	1	Ja	IARK	
016.014.1	Sug, ejektor	1	Nej	RUT	
031.007	Sykehusseng	1	Ja	RUT	
KKD.001.1	Sykeromskanal, sengerom	1	Ja	RIE	
KSA.002.1	Veggskinne, utstyr	1	Ja	ARK	

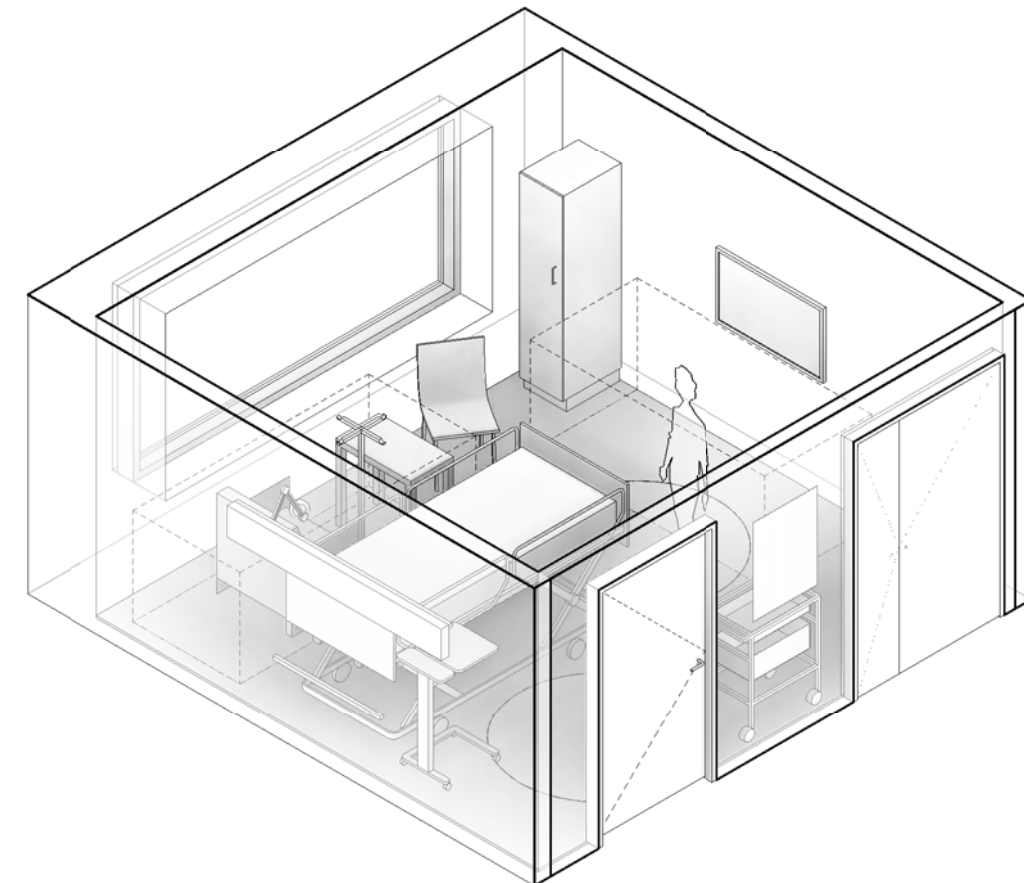


FORELØPIG 2021.08.13

Tegningsemne:	Tegningsnr.:	Revision:
Isolat kontaktsmitte, barn 270 - Romtegninger	SRR.062.05	
Mål: 1 : 50	Dato: yyyy-mm-dd	Rev. nr.:
		Rev. status:



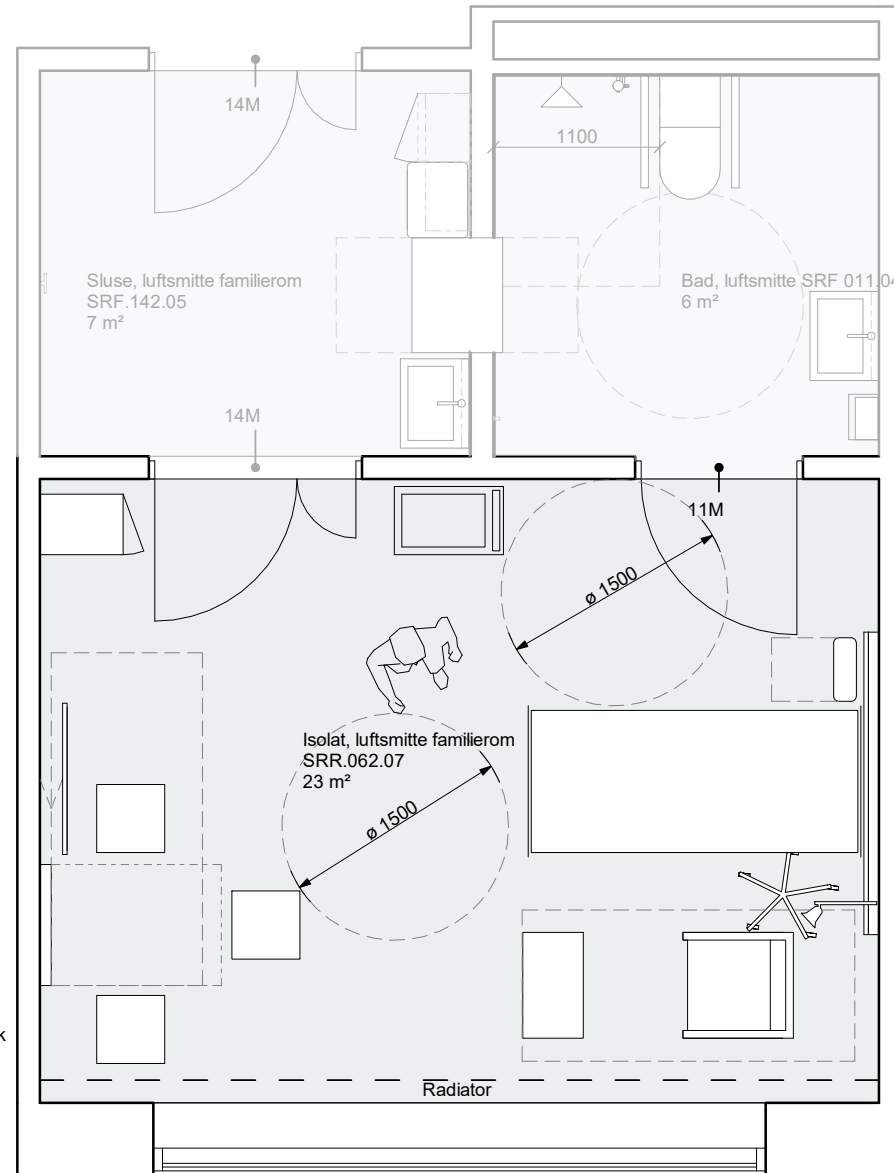
Utstyr i rom					
Artikkelnr	Artikkelnavn	Antall	Skal modelleres	Ansvar	
062.001.8	Avfallsmodul for kildesortering	1	Nej	HF	
092.001.3	AV-pakke, sengerom	1	Ja	RIKT	
GBA.005.4	Bord, pasientrom d=400 b=700 h=700	1	Ja	IARK	
016.001	Flowmeter O2	1	Nej	RUT	
FSA.021	Garderobeskap d=550 b=400 hovedartikkel	1	Ja	ARK	
031.001	Infusjonsstativ	1	Ja	RUT	
031.001.2	Infusjonsstativ, for seng	1	Nej	RUT	
GPZ.006	Lenestol, hovedartikkel	1	Ja	IARK	
UPD.005	Lese- og pleielampe	1	Ja	RIE	
061.003	Modulbord	1	Ja	RUT	
GBA.007.1	Nattbord med plate d=430 b=560 h=X	1	Ja	IARK	
FTZ.001	Speil veggfast, hovedartikkel	1	Ja	ARK	
GPZ.001.4	Stol, besøk u/armle, stablebar	1	Ja	IARK	
016.014.1	Sug, ejektor	1	Nej	RUT	
031.007	Sykehusseng	1	Ja	RUT	
KKD.001.1	Sykeromskanal, sengerom	1	Ja	RIE	
KSA.002.1	Veggskinne, utstyr	1	Ja	ARK	



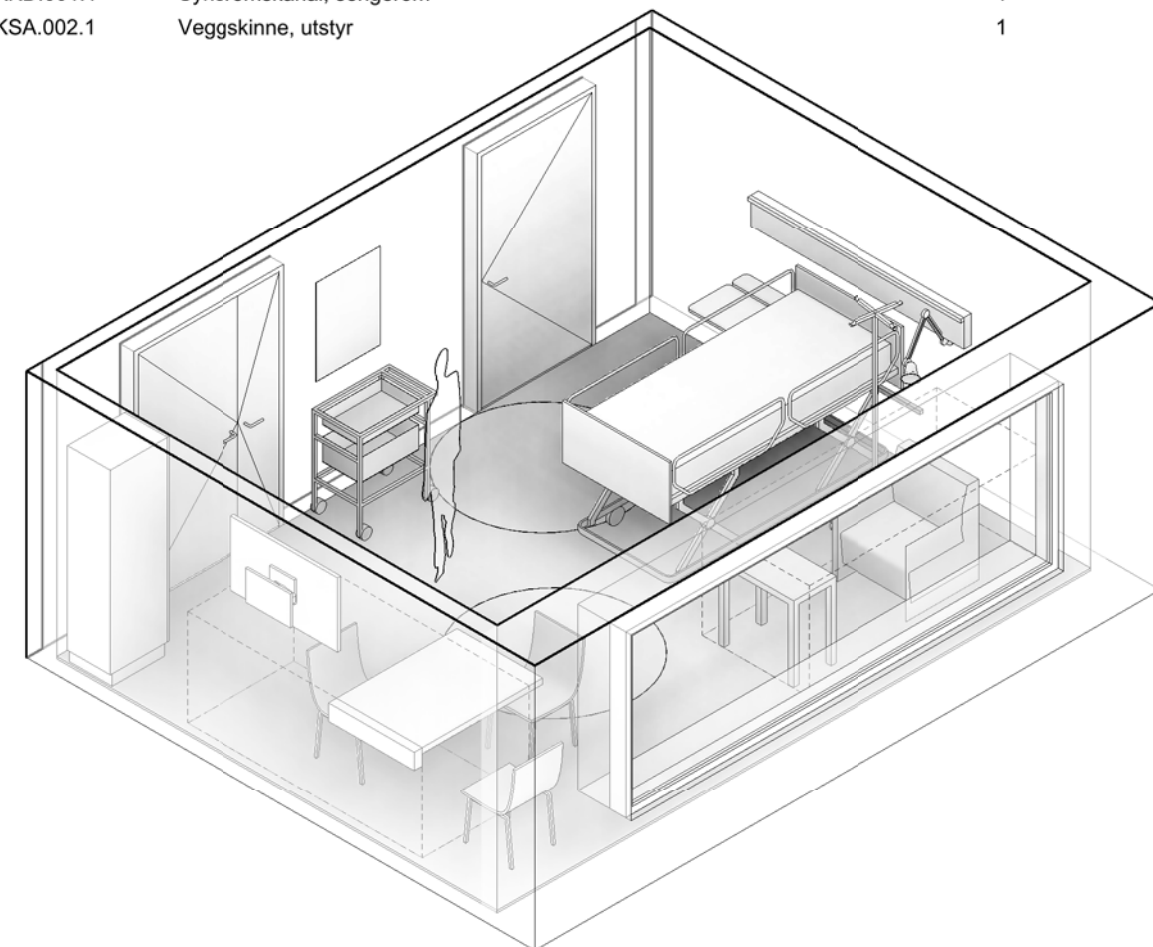
FORELØPIG 2021.08.13

Tegningsemne:	Tegningsnr.:	Revision:
Isolat luftsmitte, barn 270 - Romtegninger	SRR.062.06	
Mål: 1 : 50	Dato: yyyy-mm-dd	Rev. nr.: Rev. status:

Utstyr i rom					
Artikkelnr	Artikkelnavn	Antall	Skal modelleres	Ansvar	
062.001.8	Avfallsmodul for kildesortering	1	Nej	HF	
092.001.3	AV-pakke, sengerom	1	Ja	RIKT	
GBA.005.4	Bord, pasientrom d=400 b=700 h=700	1	Ja	IARK	
FBA.070	Bord nedfellbart hovedartikkel	1	Ja	ARK	
016.001	Flowmeter O2	1	Nej	RUT	
FSA.021	Garderobeskap d=550 b=400 hovedartikkel	1	Ja	ARK	
031.001	Infusjonsstativ	1	Ja	RUT	
031.001.2	Infusjonsstativ, for seng	1	Nej	RUT	
GPZ.006	Lenestol, hovedartikkel	1	Ja	IARK	
UPD.005	Lese- og pleielampe	1	Ja	RIE	
061.003	Modulbord	1	Ja	RUT	
GBA.007.1	Nattbord med plate d=430 b=560 h=X	1	Ja	IARK	
FTZ.001	Speil veggfast, hovedartikkel	1	Ja	ARK	
GPZ.001.4	Stol, besøk u/armlene, stablebar	1	Ja	IARK	
016.014.1	Sug, ejektor	1	Nej	RUT	
031.007	Sykehusseng	1	Ja	RUT	
KKD.001.1	Sykeromskanal, sengerom	1	Ja	RIE	
KSA.002.1	Veggskinne, utstyr	1	Ja	ARK	

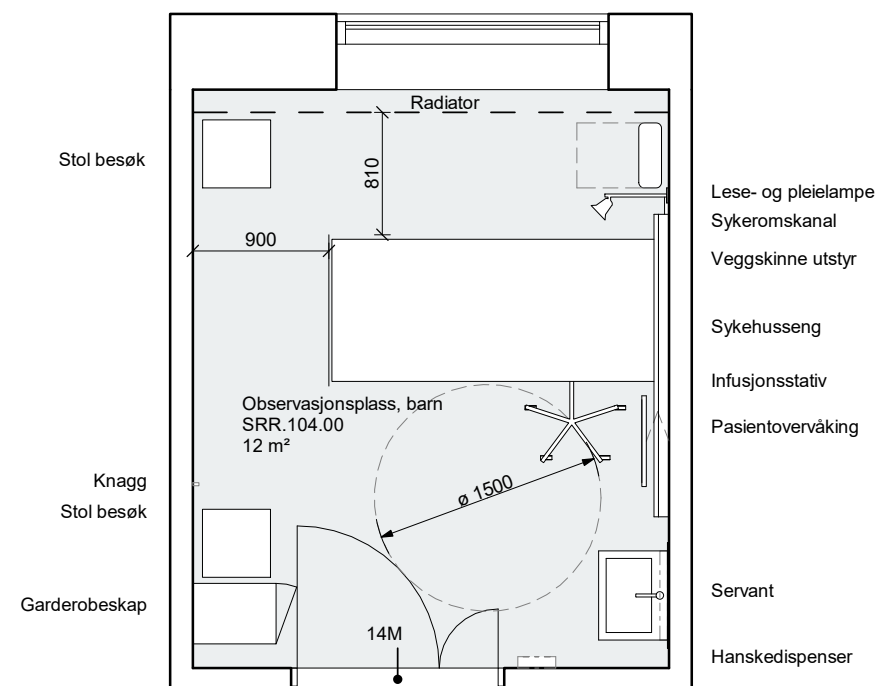


- Modulbord
- Nattbord enkelt m/vipp
- Sykeromskanal
- Sykehusseng
- Veggskinne utstyr
- Infusjonsstativ
- Lese- og pleielampe
- Plass til seng
- Lenestol
- Bord

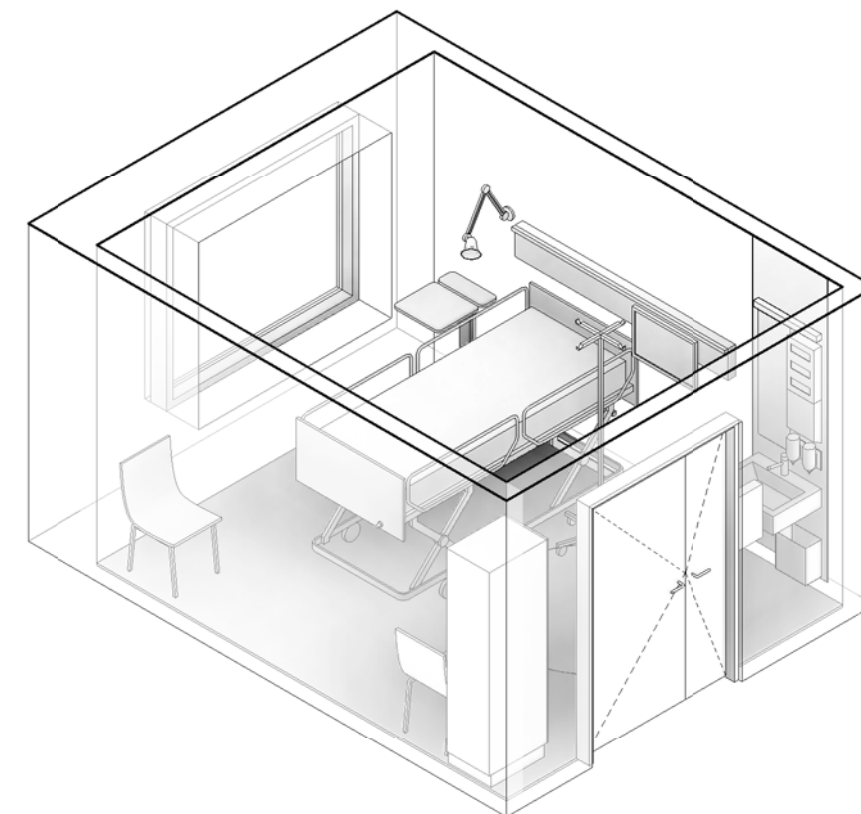


FORELØPIG 2021.08.13

Tegningsemne:	Tegningsnr.:	Revision:
Isolat, luftsmitte familierom 270 - Romtegninger	SRR.062.07	
Mål: 1 : 50	Dato: yyyy-mm-dd	Rev. nr.: Rev. status:

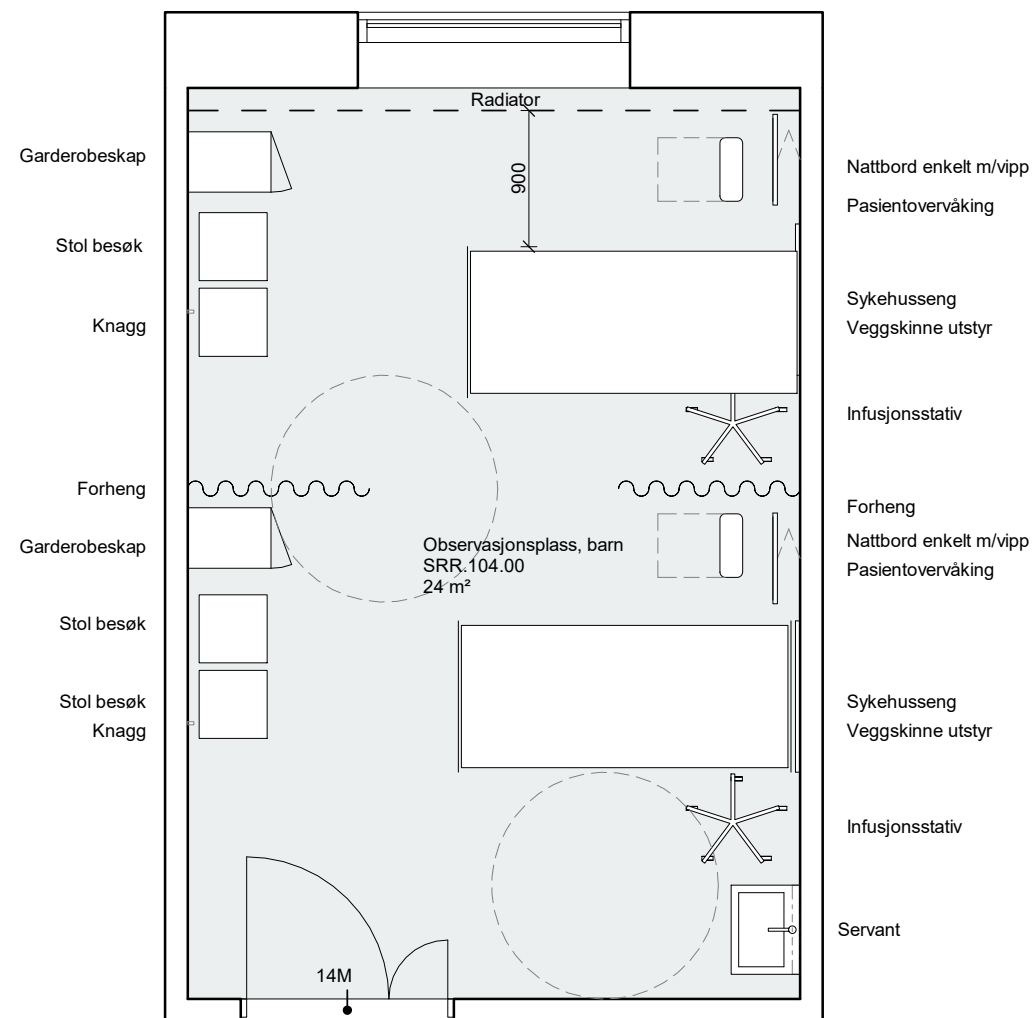


Utstyr i rom					
Artikkelnr	Artikkelnavn	Antall	Skal modelleres	Ansvar	
062.001.8	Avfallsmodul for kildesortering	1	Nej	HF	
012.013	Blodtrykksapparat	1	Nej	RUT	
016.001	Flowmeter O2	1	Nej	RUT	
FSA.021	Garderobeskap d=550 b=400 hovedartikkel	1	Ja	ARK	
031.001	Infusjonsstativ	1	Ja	RUT	
FXB.003	Knagg, hovedartikkel	1	Ja	ARK	
UPD.005	Lese- og pleielampe	1	Ja	RIE	
GBA.007.1	Nattbord med plate d=430 b=560 h=X	1	Ja	IARK	
017.001	Pasientovervåking	1	Ja	RUT	
NYZ.001	Servant	1	Ja	RIV	
NYZ.008	Servantgarnityr	1	Nej	ARK	
FXB.002	Stativ, hansker, hovedartikkel	1	Ja	ARK	
GPZ.001.4	Stol, besøk u/armle, stablebar	1	Ja	IARK	
016.014.1	Sug, ejektor	1	Nej	RUT	
031.007	Sykehusseng	1	Ja	RUT	
KKD.001.2	Sykeromskanal, poliklinikk	1	Ja	RIE	
KSA.002.1	Veggskinne, utstyr	1	Ja	ARK	



FORELØPIG 2021.08.13

Tegningsemne:	Tegningsnr.:	Revision:
Observasjonsplass, barn 270 - Romtegninger	SRR.104.00	
Mål: 1 : 50	Dato: yyyy-mm-dd	Rev. nr.:
		Rev. status:

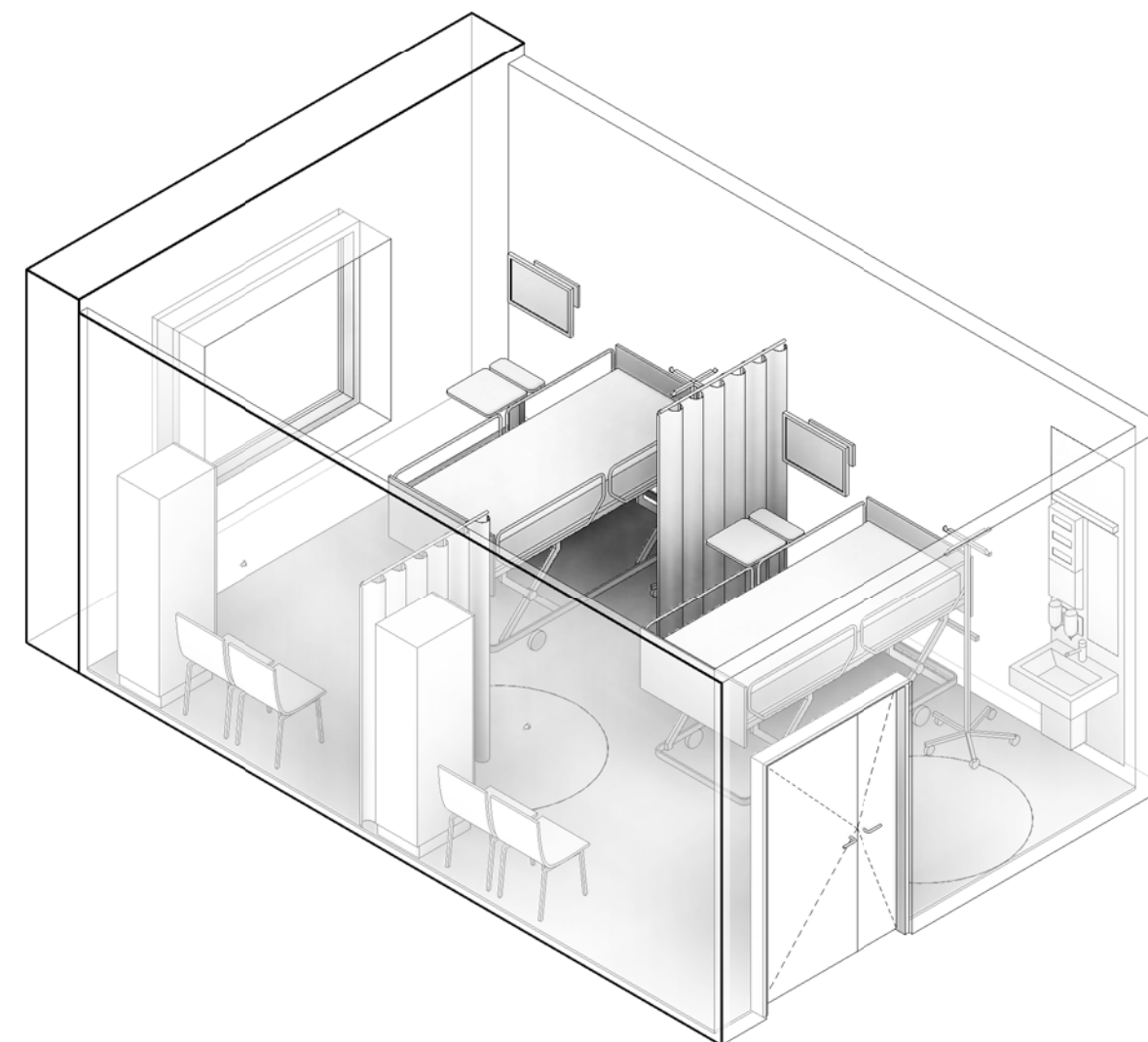


Studie 1 - Observasjonsplass, barn | 1 : 50

Variant med 2 dagplasser

+ God utnyttelse av bygningsmasse

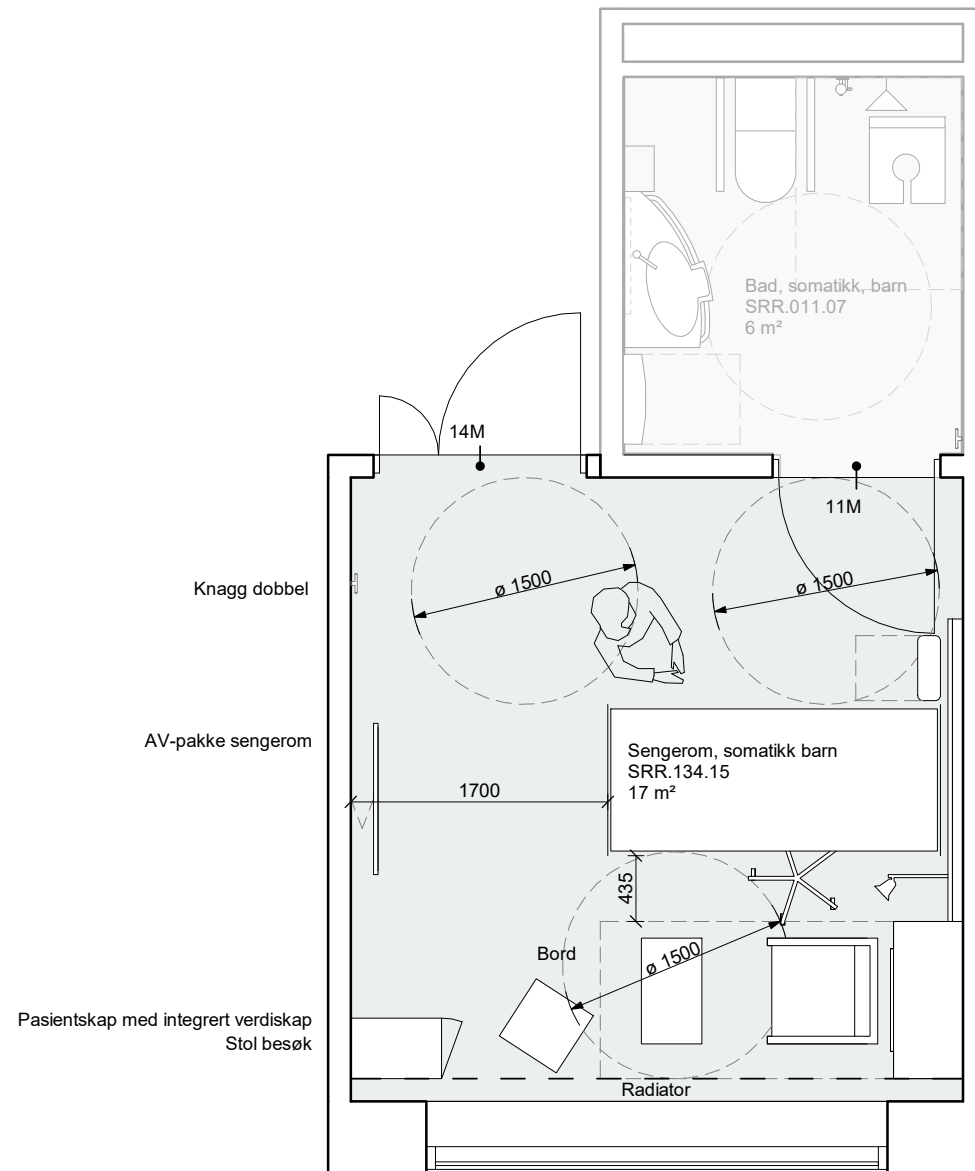
- Mindre skjerming og ro for pasient/pårørende
- Dagslysforhold til ytterste pasient må evalueres



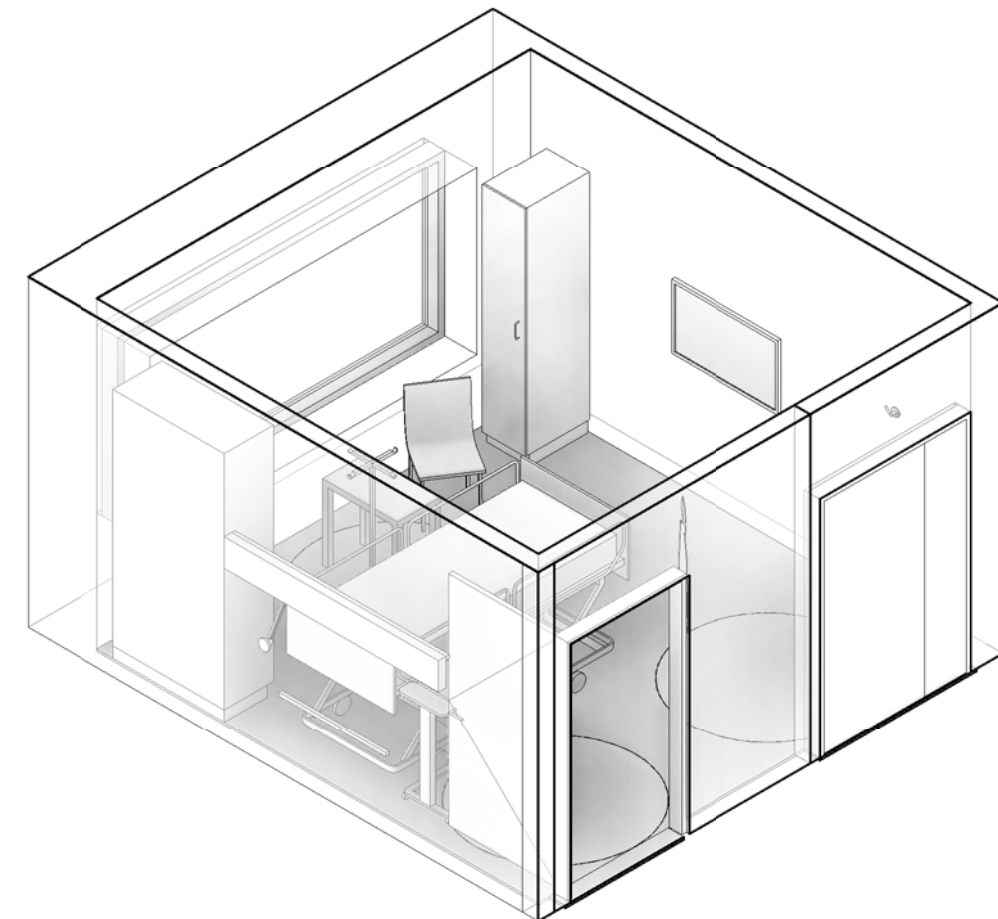
FORELØPIG 2021.08.13

Tegningsemne:	Tegningsnr.:	Revision:
Studie 1 - Observasjonsplass, tobarnsrom	SRR.104.00_1	
Mål: 1 : 50	Dato: yyyy-mm-dd	Rev. nr.: Rev. status:

Utstyr i rom					
Artikkelnr	Artikkelnavn	Antall	Skal modelleres	Ansvar	
062.001.8	Avfallsmodul for kildesortering	1	Nej	HF	
092.001.3	AV-pakke, sengerom	1	Ja	RIKT	
GBA.005.4	Bord, pasientrom d=400 b=700 h=700	1	Ja	IARK	
016.001	Flowmeter O2	1	Nej	RUT	
031.001	Infusjonsstativ	1	Ja	RUT	
FXB.003.1	Knagg, dobbel	1	Ja	ARK	
GPZ.006	Lenestol, hovedartikkel	1	Ja	IARK	
UPD.005	Lese- og pleielampe	1	Ja	RIE	
GBA.007.1	Nattbord med plate d=430 b=560 h=X	1	Ja	IARK	
FSA.023	Pasientskap med integrert verdiskap d=600 b=400 hovedartikkel	1	Ja	ARK	
FSA.071.1	Skap høyt integrert seng 900	1	Ja	ARK	
GPZ.001.4	Stol, besøk u/armlene, stablebar	1	Ja	IARK	
016.014.1	Sug, ejektor	1	Nej	RUT	
031.007	Sykehusseng	1	Ja	RUT	
KKD.001.1	Sykeromskanal, sengerom	1	Ja	RIE	
KSA.002.1	Veggskinne, utstyr	1	Ja	ARK	

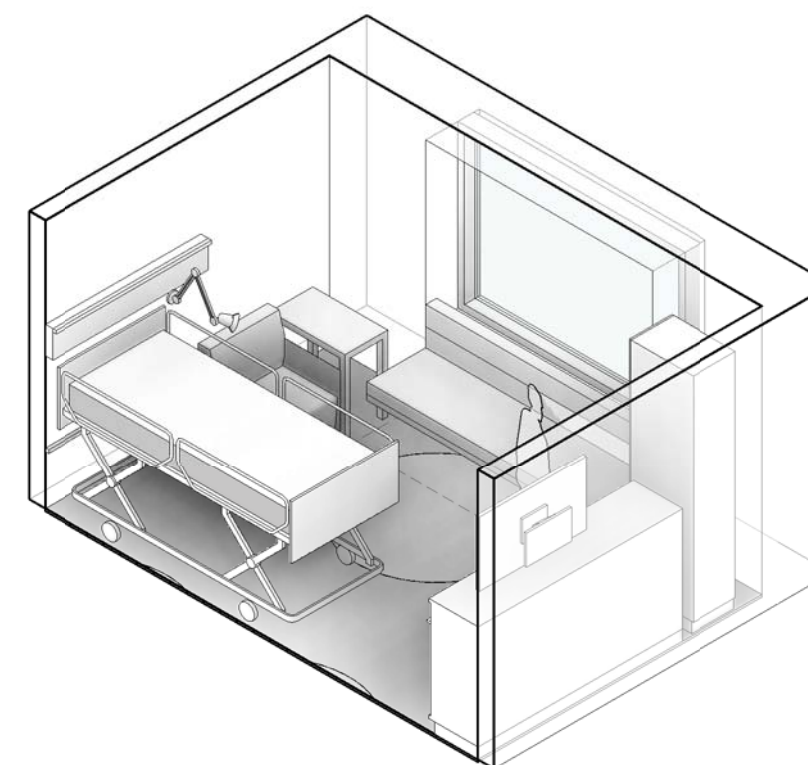
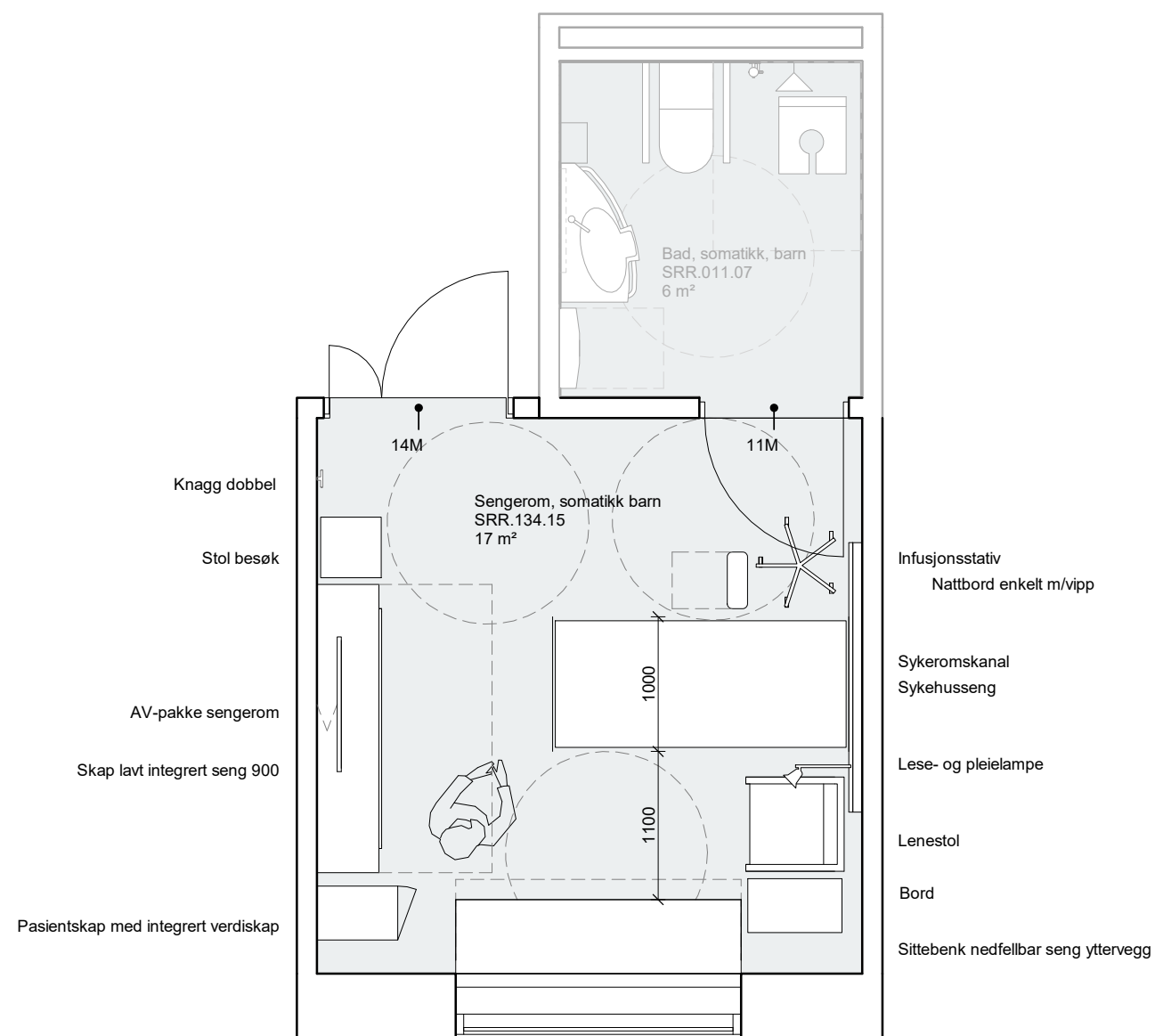


- Nattbord med plate
- Sykeromskanal
- Veggskinne utstyr
- Sykehusseng
- Infusjonsstativ
- Lese- og pleielampe
- Skap høyt integrert seng 900
- Lenestol
- Bord



FORELØPIG 2021.08.18

Tegningsemne:	Tegningsnr.:	Revision:
Sengerom, somatikk barn 270 - Romtegninger	SRR.134.15	
Mål: 1 : 50	Dato: yyyy-mm-dd	Rev. nr.:
		Rev. status:



Studie 1 - Sengerom, somatikk barn | 1 : 50

Variant med nedfellbar seng ved vindu.

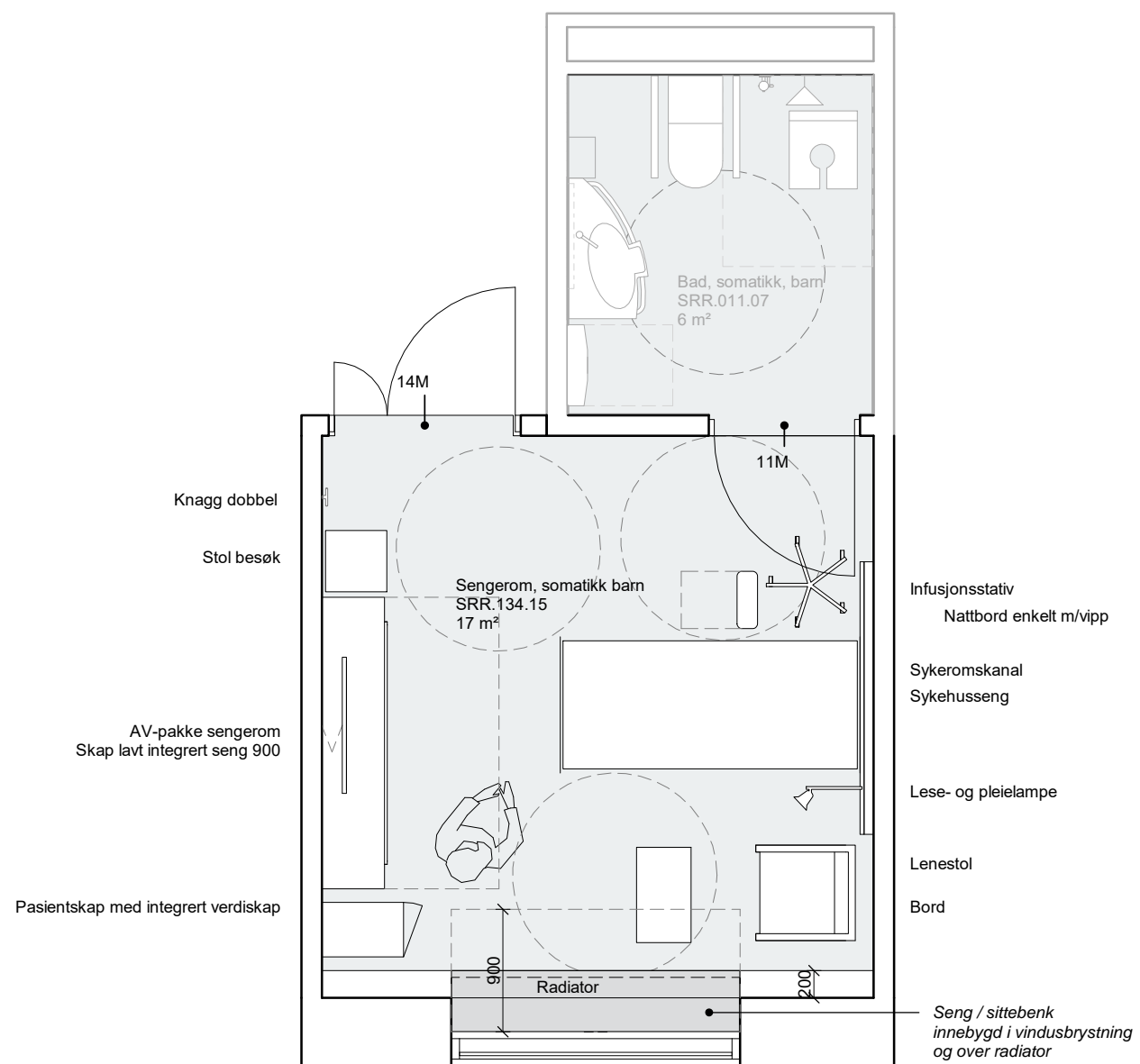
- + Bra sitteplass for pårørende.
- + Bedre plass til lenestol.
- + Moderne og estetisk løsning.

Behov for å løfte benken for å ivareta plass for snusirkel.  
Behov for å integrere radiator med benken.

- Avstand fra barnas seng

FORELØPIG 2021.08.13

Tegningsemne:	Tegningsnr.:	Revision:
Studie 1 - Sengerom, somatikk barn 270 - Romtegninger	<b>SRR.134.15_1</b>	
Mål: 1 : 50	Dato: yyyy-mm-dd	Rev. nr.: Rev. status:



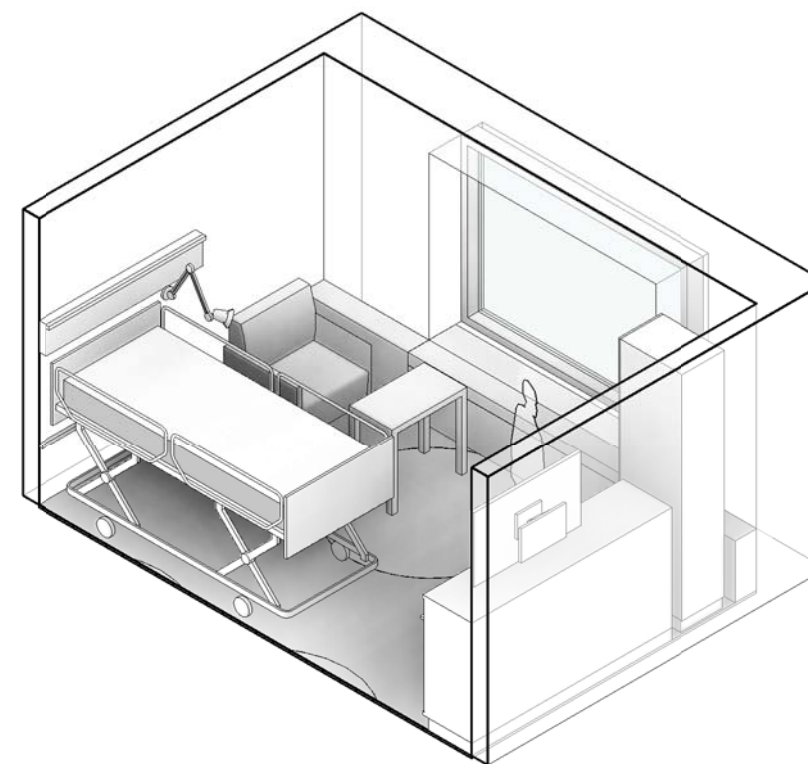
Studie 2 - Sengerom, somatikk barn | 1 : 50

Variert med innebygget seng i vindu.

- + Bra sitteplass for pårørende.
- + Bedre plass til lenestol.
- + Moderne og estetisk løsning.

Behov for å integrere radiator med benken.

- Avstand fra barnas seng



FORELØPIG 2021.08.13

Tegningsemne:	Tegningsnr.:	Revision:
Studie 2 - Sengerom, somatikk barn 270 - Romtegninger	<b>SRR.134.15_2</b>	
Mål: 1 : 50	Dato: yyyy-mm-dd	Rev. nr.: Rev. status:

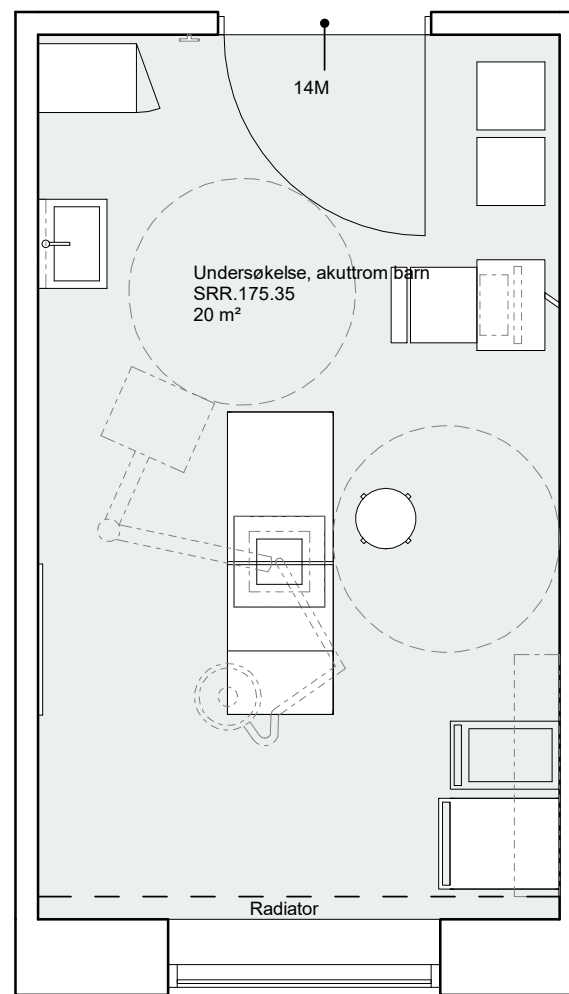




Standardrom: Undersøkelse, akuttrom barn

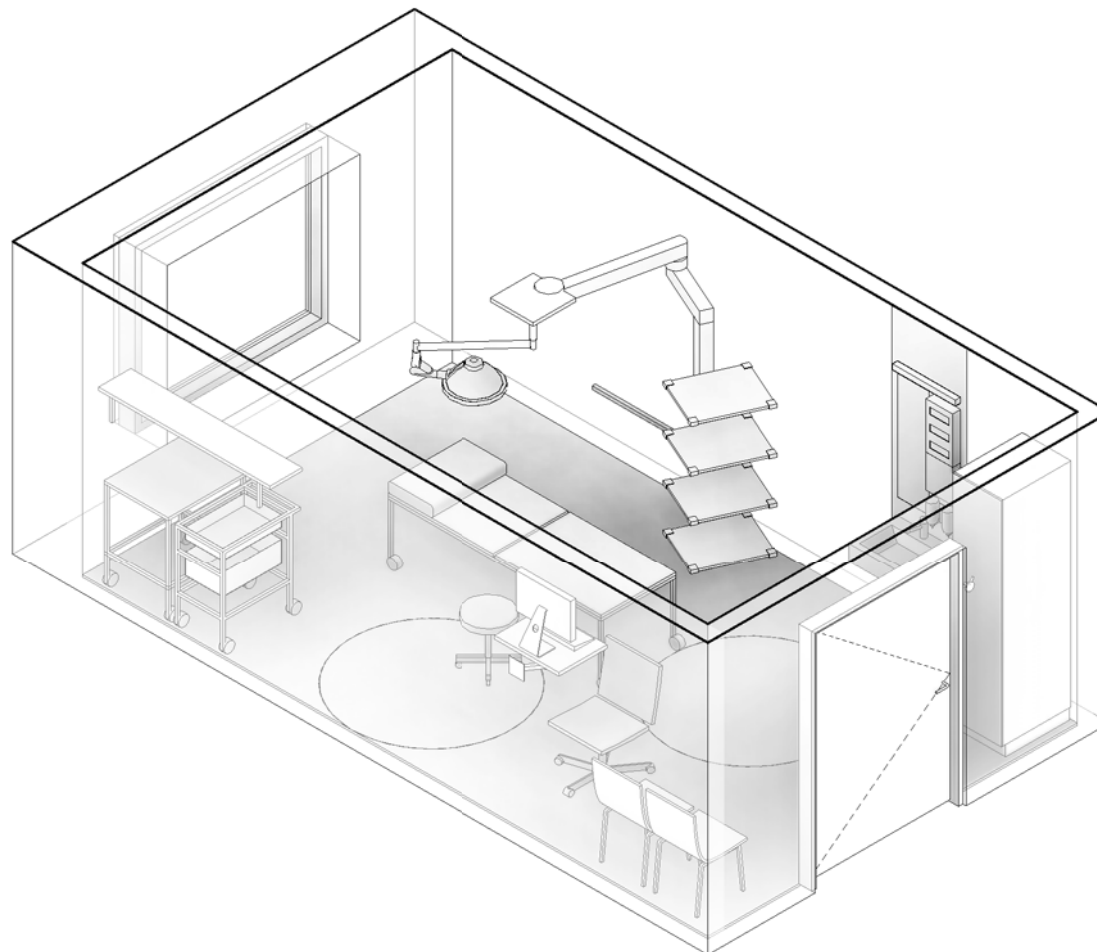
Areal: 20.00

Knagg dobbel  
Høyskap, kasse-bakke  
Servant  
Arbeidsstol  
Veggskinne utstyr



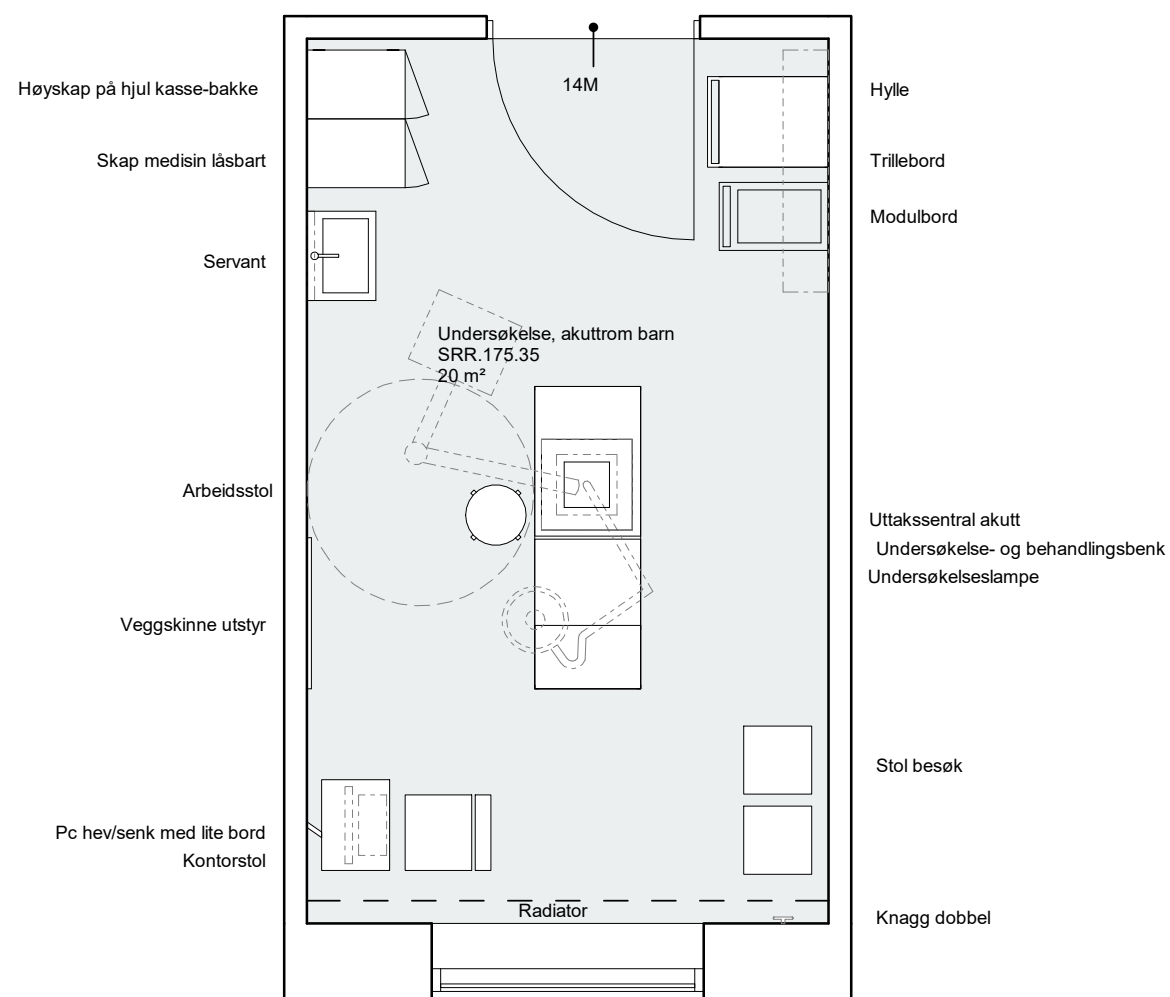
Stol besøk  
Pc hev/senk med lite bord  
Kontorstol  
Uttakssentral akutt  
Undersøkelse- og behandlingsbenk  
Undersøkelseslampe  
Hylle  
Modulbord  
Trillebord

Utstyr i rom					
Artikkelnr	Artikkelnavn	Antall	Skal modelleres	Ansvar	
GPZ.004	Arbeidsstol, hovedartikkel	1	Ja	IARK	
062.001.8	Avfallsmodul for kildesortering	1	Nej	HF	
012.013	Blodtrykksapparat	1	Nej	RUT	
016.001	Flowmeter O2	1	Nej	RUT	
FHA.002	Hylle vegghengt tre i høyden på skinner, hovedartikkel	1	Ja	ARK	
016.005	Høydemåler, digitalt	1	Nej	RUT	
FSH.001	Høyskap, kasse-bakke, hovedartikkel	1	Ja	ARK	
FXB.003.1	Knagg, dobbel	1	Ja	ARK	
GPZ.005	Kontorstol, hovedartikkel	1	Ja	IARK	
061.003	Modulbord	1	Ja	RUT	
090.001	PC	1	Ja	RIKT	
016.003	Personvekt	1	Nej	RUT	
NYZ.001	Servant	1	Ja	RIV	
NYZ.008	Servantgarnityr	1	Nej	ARK	
GGB.012	Skjermvegg, frittstående på gulv, hovedartikkel	1	Ja	ARK	
090.012	Skriver	1	Nej	IKT	
GPZ.001.4	Stol, besøk u/armlene, stablebar	1	Ja	IARK	
016.014.1	Sug, ejektor	1	Nej	RUT	
061.001	Trillebord, rustfritt stål	1	Ja	RUT	
031.025	Undersøkelse- og behandlingsbenk	1	Ja	RUT	
015.003	Undersøkelseslampe	1	Ja	RUT	
015.001.4	Uttakssentral, akutt	1	Ja	RUT	
FBA.068.2	Veggfeste pc skjerm tastatur hev/senk med lite bord	1	Ja	ARK	
KSA.002.1	Veggskinne, utstyr	1	Ja	ARK	



FORELØPIG 2021.08.18

Tegningsemne:	Tegningsnr.:	Revision:
Undersøkelse, akuttrom barn 270 - Romtegninger	SRR.175.35	
Mål: 1 : 50	Dato: yyyy-mm-dd	Rev. nr.: Rev. status:

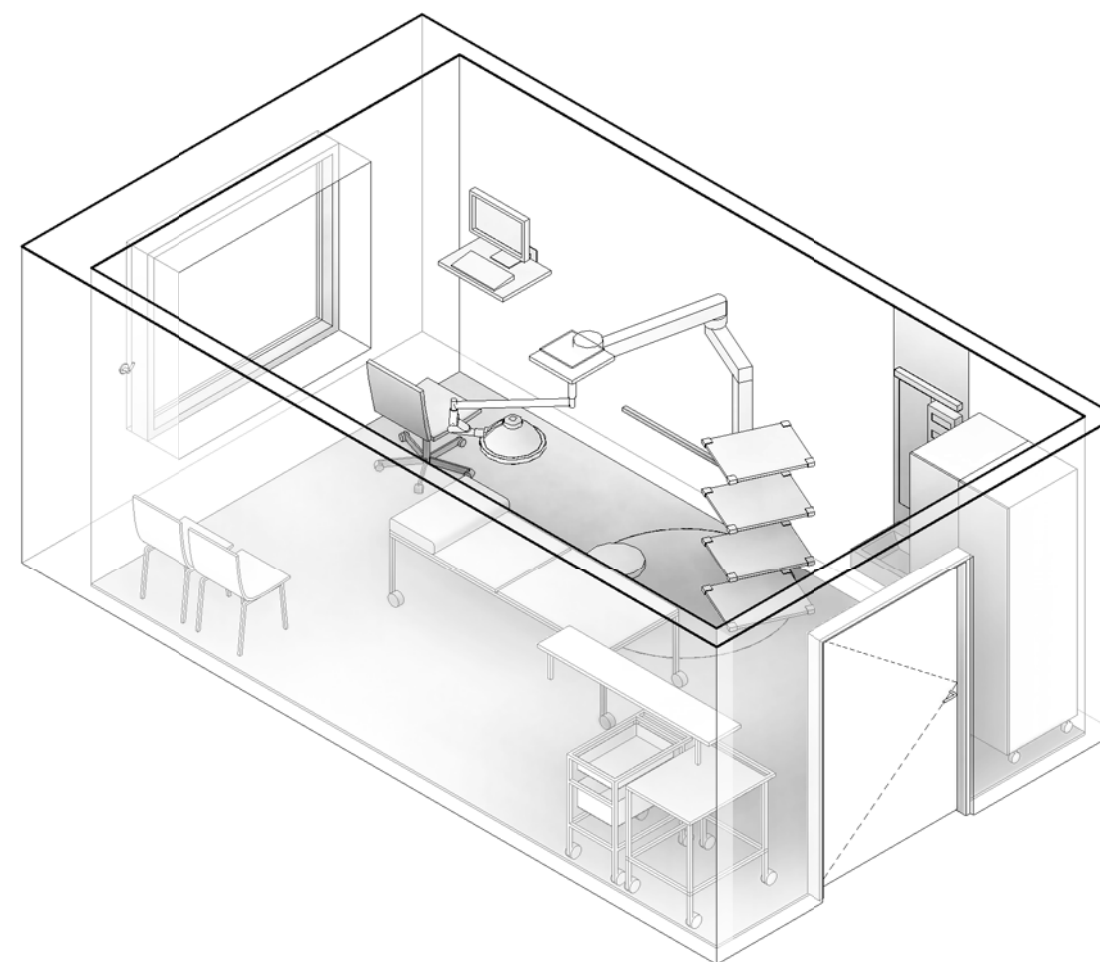


Studie 1 - Undersøkelse, akuttrom barn | 1 : 50

Variant med PC og pårørende ved vindu

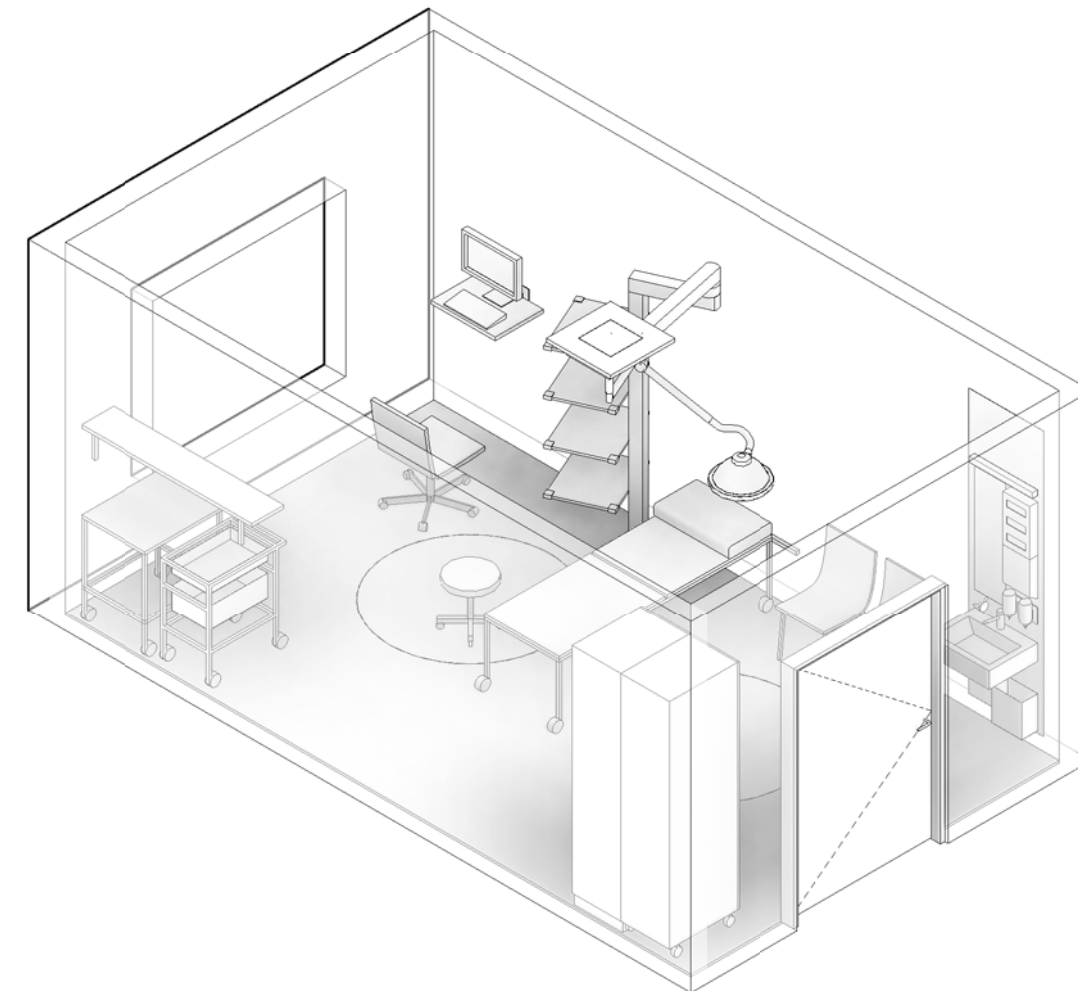
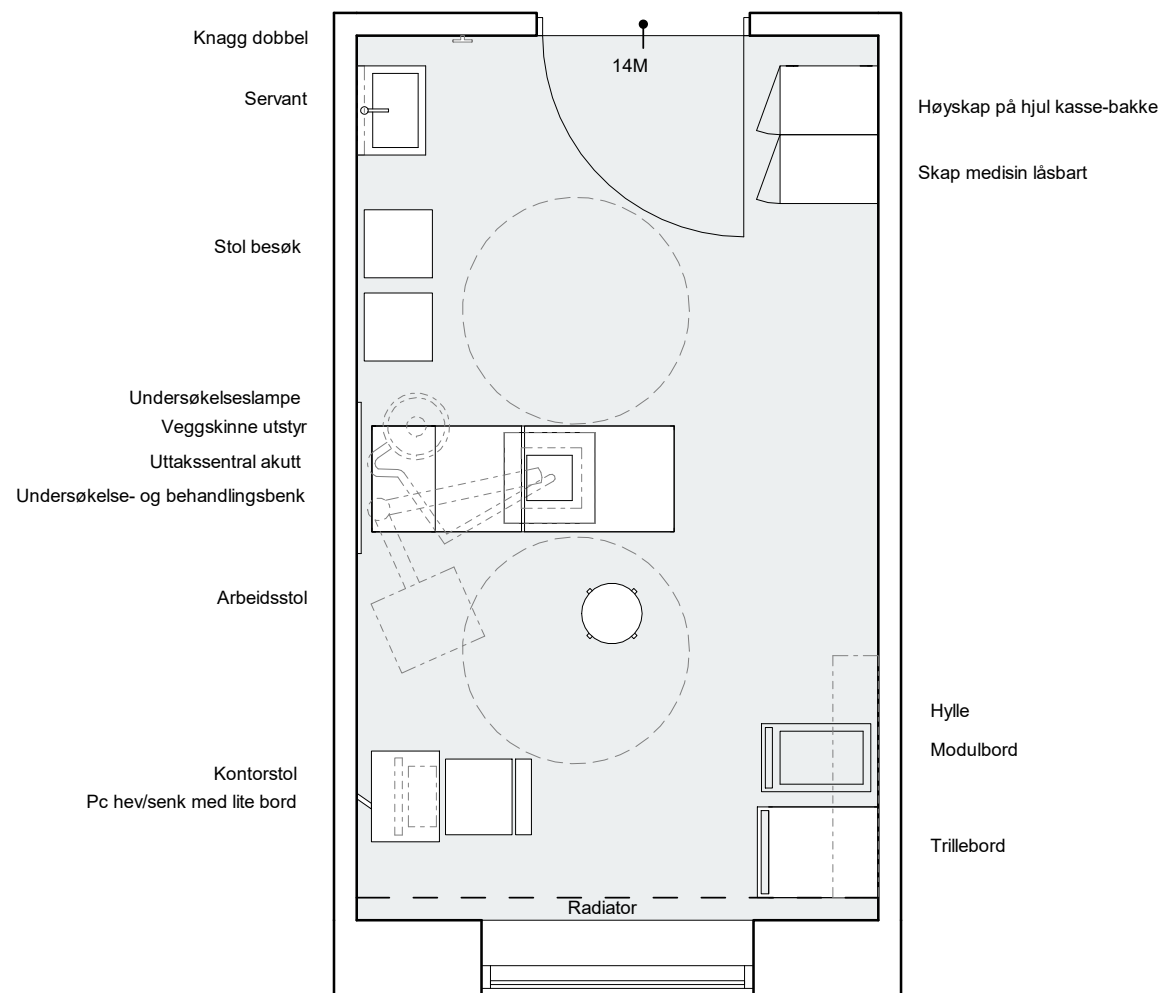
- + Mor og far nær barn
- + 360° tilgang til pasient

- Ikke snusirkel på hver langside av behandlingsbenk



FORELØPIG 2021.08.13

Tegningsemne:	Tegningsnr.:	Revision:
Studie 1 - Undersøkelse, akuttrom barn 270 - Romtegninger	<b>SRR.175.35_1</b>	
Mål: 1 : 50	Dato: yyyy-mm-dd	Rev. nr.: Rev. status:



Studie 2 - Undersøkelse, akuttrom barn | 1 : 50

Variant med behandlingsbenk plassert mot vegg

+ Mor og far nær barn

+ Snusirkel på hver langsida av behandlingsbenk

- Ikke 360° tilgang til pasient

FORELØPIG 2021.08.13

Tegningsemne:	Tegningsnr.:	Revision:
Studie 2 - Undersøkelse, akuttrom barn 270 - Romtegninger	<b>SRR.175.35_2</b>	
Mål: 1 : 50	Dato: yyyy-mm-dd	Rev. nr.: Rev. status:



## Utvalg

Romgruppetype: Forprosjekt aktivitet B

Gruppe: 06 Barn

Kode: SRR.011.07

Navn	Bad, somatikk barn
Sist endret	Koren, Thea, 6. may 2021 07:26

Detaljer	Grupper / Klassifiseringer / Status		
Programmert areal	6,00	Forprosjekt aktivitet B	06 Barn
Beskrivelse	Bad som kan tilpasses ekstra utstyr og assistanse. Har stelleplass.	PG ansvar standardromskatalog- forprosjektfase ARH	NRH - prosjekteringsgruppe

## Beskrivelse

## Beskrivelse av aktiviteter og funksjoner

Dusj, toalett og servant for pasient, badet tilrettelegges for universell utforming.

Badet tilrettelegges for pasienter. Badet tilrettelegges for at pasienten i størst mulig grad kan klare seg med egen hjelp, det skal i tillegg tilrettelegges for at pasienter med redusert funksjonsevne kan få assistanse/hjelp.

Det skal være:

- mulighet for tilkomst med rullestol
- mulighet for for tilkomst fra begge sider av toalett.
- mulighet for å assistere/hjelp pasienten i ulike situasjoner som skjer i baderommet
- støttehåndtak ved dusj, toalett og servant
- mulighet for bruk av elektriske artikler som barbermaskin, tannbørste, hårføner o.l. i sitte høyde ved servant
- mulighet for oppbevaring av hygieneartikler
- stellebenk for barn

Eventuelt kan ensidig tilpasning kompenseres med speilvendte baderom, som da sikrer funksjonene beskrevet over.

Badet har mulighet for ekstra utstyr som tilpasses spesielle behov hos pasient og ansatt i ulike pleiesituasjoner.

Personbelastning (underlag for møblering og areal)	Verdi	Spesifikasjon	
Personer, normalt	2		
Brukstid, normalt	00	til 24	7 d/u
Personer, maksimalt	3		
Varig arbeidsplass	<input type="checkbox"/>		

Nærhet/sambruk	Verdi	Spesifikasjon	
Nærhet/avstand til andre funksjoner			

## Utforming/bygg

Vegger	Verdi	Spesifikasjon
Skjerming mot innsyn	<input checked="" type="checkbox"/>	

## Vinduer og Dører

Dører	Verdi	Spesifikasjon	
Spesielle krav til døråpning	<input checked="" type="checkbox"/>	Se merknad i kommentarfeltet	
Glass i dør	<input type="checkbox"/>		
Automatisk døråpner	<input type="checkbox"/>		

Vinduer	Verdi	Spesifikasjon	Vinduer	Verdi	Spesifikasjon
Dagslys	<input type="checkbox"/>				



## IKT

Kommunikasjon og overvåking			Verdi	Spesifikasjon	Lyd og bilde		
Pasientsignalanlegg	<input checked="" type="checkbox"/>	1	Alle funksjoner	Teleslynge/hjelp for hørselshemmede	<input type="checkbox"/>		

## Vann og sanitær

Sanitær			Verdi	Spesifikasjon
Håndvask	<input checked="" type="checkbox"/>			Armaturløsning med lang hendel

## Varme, ventilasjon og inneklimate

Varme, kjøling, luftfuktighet			Verdi	Spesifikasjon
Spesiell romtemperatur	<input type="checkbox"/>			
Ventilasjon			Verdi	Spesifikasjon
Gj.snitt ant pers i rommet over 2 timer		0		

## Gasser

Inn til rommet	Verdi	Spesifikasjon
Medisinsk luft, 400 kPa	0	
Instrumentluft, 800 kPa	0	
Teknisk trykkluft	0	
Oksygen	0	
Lystgass	0	
CO2	0	
Argon	0	
Nitrogen	0	
Flytende nitrogen	0	
Propan	0	
Hydrogen	0	
Andre gasser	0	



Navn	Bad, kontaktsmitte barn
Sist endret	Koren, Thea, 19. may 2021 08:15

Detaljer		Grupper / Klassifiseringer / Status	
Programmert areal	6,00	Forprosjekt aktivitet B	06 Barn
Beskrivelse	Bad tilhørende kontaktsmitteisolat for barn. Plass til dekontaminator og stellebord.	PG ansvar standardromskatalog- forprosjektfase ARH	NRH - prosjekteringsgruppe

### Beskrivelse

#### Beskrivelse av aktiviteter og funksjoner

Bad tilknyttet isolat, kontaktsmitte og skal ivareta krav i henhold til dette. Dusj, toalett og servant for pasient, badet tilrettelegges for universell utforming.

Badet tilrettelegges for pasienter. Badet tilrettelegges for at pasienten i størst mulig grad kan klare seg med egen hjelp, det skal i tillegg tilrettelegges for at pasienter med redusert funksjonsevne kan få assistanse/hjelp.

Det skal være:

- mulighet for tilkomst med rullestol
- mulighet for for tilkomst fra begge sider av toalett.
- mulighet for å assistere/hjelpe pasienten i ulike situasjoner som skjer i baderommet
- støttehåndtak ved dusj, toalett og servant
- mulighet for bruk av elektriske artikler som barbermaskin, tannbørste, hårføner o.l. i sitte høyde ved servant.
- mulighet for oppbevaring av hygieneartikler.

Eventuelt kan ensidig tilpasning kompenseres med speilvendte baderom, som da sikrer funksjonene beskrevet over.

Badet har mulighet for ekstra utstyr som tilpasses spesielle behov hos pasient og ansatt i ulike pleiesituasjoner. Skal ha plass for dekontaminator og låsbart skap for rengjørings-/ desinfeksjonsmiddel i rommet.

#### Personbelastning (underlag for møblering og areal)

Personbelastning (underlag for møblering og areal)	Verdi	Spesifikasjon
Personer, normalt	1	
Brukstid, normalt	00	til 24 7 d/u
Personer, maksimalt	3	
Varig arbeidsplass	<input type="checkbox"/>	

#### Nærhet/sambruk

Nærhet/sambruk	Verdi	Spesifikasjon
Nærhet/avstand til andre funksjoner		

### Utforming/bygg

#### Vegger

Vegger	Verdi	Spesifikasjon
Skjerming mot innsyn	<input checked="" type="checkbox"/>	

### Vinduer og Dører

#### Dører

Dører	Verdi	Spesifikasjon
Spesielle krav til døråpning	<input checked="" type="checkbox"/>	Se merknad i kommentarfeltet
Glass i dør	<input type="checkbox"/>	
Automatisk døråpner	<input type="checkbox"/>	

#### Vinduer

Vinduer	Verdi	Spesifikasjon
Dagslys	<input type="checkbox"/>	

#### Vinduer

Vinduer	Verdi	Spesifikasjon
---------	-------	---------------



## IKT

Kommunikasjon og overvåking			Verdi	Spesifikasjon	Lyd og bilde		
Pasientsignalanlegg	<input checked="" type="checkbox"/>	1	Alle funksjoner	Teleslynge/hjelp for hørselshemmede	<input type="checkbox"/>		

## Vann og sanitær

Sanitær			Verdi	Spesifikasjon
Håndvask	<input checked="" type="checkbox"/>			Armaturløsning med lang hendel

## Varme, ventilasjon og inneklimate

Varme, kjøling, luftfuktighet			Verdi	Spesifikasjon
Spesiell romtemperatur	<input type="checkbox"/>			
Ventilasjon			Verdi	Spesifikasjon
Gj.snitt ant pers i rommet over 2 timer		0		

## Gasser

Inn til rommet	Verdi	Spesifikasjon
Medisinsk luft, 400 kPa	0	
Instrumentluft, 800 kPa	0	
Teknisk trykkluft	0	
Oksygen	0	
Lystgass	0	
CO2	0	
Argon	0	
Nitrogen	0	
Flytende nitrogen	0	
Propan	0	
Hydrogen	0	
Andre gasser	0	



Navn	Dagplass, barn
Sist endret	Koren, Thea, 9. july 2021 11:13

Detaljer		Grupper / Klassifiseringer / Status	
Programmert areal	12,00	Forprosjekt aktivitet B	06 Barn
Beskrivelse	Hvilemulighet for pasient i forbindelse med dagbehandling. Kirurgi, medisin, infusjonsbehandling og lignende. Plass for 1 pasient og pårørende	PG ansvar standardromskatalog-forprosjektfase ARH	NRH - prosjekteringsgruppe
Kapasitetsbærende rom	1	Kapasitetsbærende rom (Klassifikasjonssystemet)	016 - Behandling

**Beskrivelse****Beskrivelse av aktiviteter og funksjoner**

Dagplass med hvilemulighet for pasient før, under og etter undersøkelse og/eller behandling.

Kirurgi, medisin, infusjonsbehandling osv.

Kan ha ulikt nivå av observasjon og tilstedeværelse av helsepersonell.

Plass for pårørende og mulighet for underholdningsskjerm for barn/ungdom

**Personbelastning (underlag for møblering og areal)**

Personbelastning (underlag for møblering og areal)	Verdi	Spesifikasjon
Personer, normalt	2	
Brukstid, normalt	07	til 22
Personer, maksimalt	3	
Varig arbeidsplass	<input type="checkbox"/>	

**Nærhet/sambruk**

Nærhet/avstand til andre funksjoner

**Utforming/bygg****Vegger**

Skjerming mot innsyn

**Vinduer og Dører****Dører**

Spesielle krav til døråpning	<input checked="" type="checkbox"/>	Sengetransport
Glass i dør	<input type="checkbox"/>	
Automatisk døråpner	<input type="checkbox"/>	

**Vinduer**

Dagslys

**Vinduer**

Verdi Spesifikasjon

**IKT****Kommunikasjon og overvåking**

Pasientsignalanlegg  1 Alle funksjoner

**Lyd og bilde**

Teleslynge/hjelp for hørselshemmede

Verdi Spesifikasjon

**Vann og sanitær****Sanitær**

Håndvask

Verdi Spesifikasjon

Armatur med lang hendel





## Varme, ventilasjon og inneklime

Varme, kjøling, luftfuktighet	Verdi	Spesifikasjon
-------------------------------	-------	---------------

Spesiell romtemperatur	<input type="checkbox"/>	
------------------------	--------------------------	--

Ventilasjon	Verdi	Spesifikasjon
-------------	-------	---------------

Gj.snitt ant pers i rommet over 2 timer	2	
---	---	--

## Gasser

Inn til rommet	Verdi	Spesifikasjon
----------------	-------	---------------

Medisinsk luft, 400 kPa	1	
-------------------------	---	--

Instrumentluft, 800 kPa	0	
-------------------------	---	--

Teknisk trykkluft	0	
-------------------	---	--

Oksygen	1	
---------	---	--

Lystgass	0	
----------	---	--

CO2	0	
-----	---	--

Argon	0	
-------	---	--

Nitrogen	0	
----------	---	--

Flytende nitrogen	0	
-------------------	---	--

Propan	0	
--------	---	--

Hydrogen	0	
----------	---	--

Andre gasser	0	
--------------	---	--



Navn	Isolat, kontaktsmitte barn
Sist endret	Koren, Thea, 9. july 2021 10:52

Detaljer		Grupper / Klassifiseringer / Status	
Programmert areal	17,00	Forprosjekt aktivitet B	06 Barn
Beskrivelse	Kontaktsmitteisolasjon for barn og ungdom	PG ansvar standardromskatalog-forprosjektfase ARH	NRH - prosjekteringsgruppe
Kapasitetsbærende rom	1	Kapasitetsbærende rom (Klassifikasjonssystemet)	062.2 - Kontaktsmitte

**Beskrivelse****Beskrivelse av aktiviteter og funksjoner**

Sengerom for 1 pasient med behov for kontaktsmitteisolering. Mulighet for overnatting pårørende.

Mulig opphold over lengre tid.

Pleie, undersøkelse og behandling. 1-2 pleiere. Pleie begge sider seng samtidig.

Dokumentasjon, taushetsbelagt kommunikasjon og undervisning skal kunne foregå på rommet.

Oppbevaring av mindre behandlingsutstyr, hjelpemidler, hygieneartikler o.l.

Oppbevaring av privat pasienttøy og utstyr.

Utformes ihht isoleringsveilederen.

Spesielle forskriftskrav.

Personbelastning (underlag for møblering og areal)	Verdi	Spesifikasjon
Personer, normalt	2	
Brukstid, normalt	00	til 24
Personer, maksimalt	6	
Varig arbeidsplass	<input type="checkbox"/>	

Nærhet/sambruk	Verdi	Spesifikasjon
Nærhet/avstand til andre funksjoner		

**Utforming/bygg**

Vegger	Verdi	Spesifikasjon
Skjerming mot innsyn	<input type="checkbox"/>	

**Vinduer og Dører**

Dører	Verdi	Spesifikasjon
Spesielle krav til døråpning	<input checked="" type="checkbox"/>	Sengetransport
Glass i dør	<input checked="" type="checkbox"/>	mot forrom
Automatisk døråpner	<input type="checkbox"/>	

Vinduer	Verdi	Spesifikasjon	Vinduer	Verdi	Spesifikasjon
Dagslys	<input checked="" type="checkbox"/>				



## IKT

Kommunikasjon og overvåking		Verdi	Spesifikasjon	Lyd og bilde		Verdi	Spesifikasjon
Pasientsignalanlegg	<input checked="" type="checkbox"/>	1	Alle funksjoner	Teleslynge/hjelp for hørselshemmede	<input type="checkbox"/>		

## Vann og sanitær

Sanitær		Verdi	Spesifikasjon
Håndvask	<input type="checkbox"/>		

## Varme, ventilasjon og inneklime

Varme, kjøling, luftfuktighet		Verdi	Spesifikasjon
Spesiell romtemperatur	<input type="checkbox"/>		
Ventilasjon		Verdi	Spesifikasjon
Gj.snitt ant pers i rommet over 2 timer		2	

## Gasser

Inn til rommet	Verdi	Spesifikasjon
Medisinsk luft, 400 kPa	2	
Instrumentluft, 800 kPa	0	
Teknisk trykkluft	0	
Oksygen	2	
Lystgass	0	
CO2	0	
Argon	0	
Nitrogen	0	
Flytende nitrogen	0	
Propan	0	
Hydrogen	0	
Andre gasser	0	



Navn	Isolat, luftsmitte barn
Sist endret	Haugan, Berit, 10. august 2021 15:41

Detaljer		Grupper / Klassifiseringer / Status	
Programmert areal	18,00	Forprosjekt aktivitet B	06 Barn
Beskrivelse	Rom for isolering av pasient med luftsmitte.	PG ansvar standardromskatalog-forprosjektfase ARH	NRH - prosjekteringsgruppe
Kapasitetsbærende rom	1	Kapasitetsbærende rom (Klassifikasjonssystemet)	062.3 - Luftsmitte

**Beskrivelse****Beskrivelse av aktiviteter og funksjoner**

Sengerom for 1 pasient med behov for luftsmitteisolering.

Mulig opphold over lengre tid.

Pleie, undersøkelse og behandling. 1-2 pleiere. Pleie begge sider seng samtidig.

Dokumentasjon, taushetsbelagt kommunikasjon og undervisning skal kunne foregå på rommet.

Oppbevaring av mindre behandlingsutstyr, hjelpemidler, hygieneartikler o.l.

Oppbevaring av privat pasienttøy og utstyr.

Utformes ihht isoleringsveilederen.

Spesielle forskriftskrav.

Krav til trykk, ventilasjon og overflater.

**Personbelastning (underlag for møblering og areal)**

Personbelastning (underlag for møblering og areal)	Verdi	Spesifikasjon
Personer, normalt	1	
Brukstid, normalt	00	til 24
Personer, maksimalt	6	
Varig arbeidsplass	<input type="checkbox"/>	

**Nærhet/sambruk**

Nærhet/avstand til andre funksjoner

**Utforming/bygg****Vegger**

Skjerming mot innsyn

**Vinduer og Dører****Dører**

Spesielle krav til døråpning	<input checked="" type="checkbox"/>	Sengetransport
Glass i dør	<input checked="" type="checkbox"/>	Til sluse
Automatisk døråpner	<input checked="" type="checkbox"/>	Berøringsfri døråpner

**Vinduer**

Dagslys

**Vinduer**

Verdi Spesifikasjon



## IKT

Kommunikasjon og overvåking			Verdi	Spesifikasjon	Lyd og bilde			Verdi	Spesifikasjon
Pasientsignalanlegg	<input checked="" type="checkbox"/>	1	Alle funksjoner	Teleslynge/hjelp for hørselshemmede	<input type="checkbox"/>				

## Vann og sanitær

Sanitær			Verdi	Spesifikasjon
Håndvask	<input type="checkbox"/>			

## Varme, ventilasjon og inneklimate

Varme, kjøling, luftfuktighet			Verdi	Spesifikasjon
Spesiell romtemperatur	<input type="checkbox"/>			
Ventilasjon			Verdi	Spesifikasjon
Gj.snitt ant pers i rommet over 2 timer		1		

## Gasser

Inn til rommet	Verdi	Spesifikasjon
Medisinsk luft, 400 kPa	2	
Instrumentluft, 800 kPa	0	
Teknisk trykkluft	0	
Oksygen	2	
Lystgass	0	
CO2	0	
Argon	0	
Nitrogen	0	
Flytende nitrogen	0	
Propan	0	
Hydrogen	0	
Andre gasser	0	



Navn	Isolat, luftsmitte familierom
Sist endret	Haugan, Berit, 10. august 2021 15:40

Detaljer		Grupper / Klassifiseringer / Status	
Programmert areal	24,00	Forprosjekt aktivitet B	06 Barn
Beskrivelse	Rom for isolering av pasient med luftsmitte.	PG ansvar standardromskatalog-forprosjektfase ARH	NRH - prosjekteringsgruppe
Kapasitetsbærende rom	1	Kapasitetsbærende rom (Klassifikasjonssystemet)	062.3 - Luftsmitte

**Beskrivelse****Beskrivelse av aktiviteter og funksjoner**

Sengerom for 1 pasient med behov for luftsmitteisolering.

Mulig opphold over lengre tid.

Pleie, undersøkelse og behandling. 1-2 pleiere. Pleie begge sider seng samtidig.

Dokumentasjon, taushetsbelagt kommunikasjon og undervisning skal kunne foregå på rommet.

Oppbevaring av mindre behandlingsutstyr, hjelpemidler, hygieneartikler o.l.

Oppbevaring av privat pasienttøy og utstyr.

Utformes ihht isoleringsveilederen.

Spesielle forskriftskrav.

Krav til trykk, ventilasjon og overflater.

**Personbelastning (underlag for møblering og areal)**

Personbelastning (underlag for møblering og areal)	Verdi	Spesifikasjon
Personer, normalt	1	
Brukstid, normalt	00	til 24
Personer, maksimalt	6	
Varig arbeidsplass	<input type="checkbox"/>	

**Nærhet/sambruk**

Nærhet/avstand til andre funksjoner

**Utforming/bygg****Vegger**

Skjerming mot innsyn

**Vinduer og Dører**

Dører	Verdi	Spesifikasjon
Spesielle krav til døråpning	<input checked="" type="checkbox"/>	Sengetransport
Glass i dør	<input checked="" type="checkbox"/>	Til sluse
Automatisk døråpner	<input checked="" type="checkbox"/>	Berøringsfri døråpner

Vinduer	Verdi	Spesifikasjon	Vinduer	Verdi	Spesifikasjon
Dagslys	<input checked="" type="checkbox"/>				



## IKT

Kommunikasjon og overvåking		Verdi	Spesifikasjon	Lyd og bilde		Verdi	Spesifikasjon
Pasientsignalanlegg	<input checked="" type="checkbox"/>	1	Alle funksjoner	Teleslynge/hjelp for hørselshemmede	<input type="checkbox"/>		

## Vann og sanitær

Sanitær		Verdi	Spesifikasjon
Håndvask	<input type="checkbox"/>		

## Varme, ventilasjon og inneklima

Varme, kjøling, luftfuktighet		Verdi	Spesifikasjon
Spesiell romtemperatur	<input type="checkbox"/>		
Ventilasjon		Verdi	Spesifikasjon
Gj.snitt ant pers i rommet over 2 timer		1	

## Gasser

Inn til rommet	Verdi	Spesifikasjon
Medisinsk luft, 400 kPa	2	
Instrumentluft, 800 kPa	0	
Teknisk trykkluft	0	
Oksygen	2	
Lystgass	0	
CO2	0	
Argon	0	
Nitrogen	0	
Flytende nitrogen	0	
Propan	0	
Hydrogen	0	
Andre gasser	0	



Navn	Observasjonsplass, barn
Sist endret	Koren, Thea, 9. july 2021 11:09

Detaljer	Grupper / Klassifiseringer / Status		
Programmert areal	12,00	Forprosjekt aktivitet B	06 Barn
Beskrivelse	Observasjon av pasient for diagnostikk og behandling. En eller flere observasjonsplasser i ett rom. Kan ha ulikt inventar med både senger, bærer, behandlingsstoler og hvilestoler.  Observasjonsplasser kan deles i soner avhengig av planlagt observasjonstid.	PG ansvar standardromskatalog-forprosjektfase ARH	NRH - prosjekteringsgruppe
Kapasitetsbærende rom	1		

### Beskrivelse

#### Beskrivelse av aktiviteter og funksjoner

Observasjon av pasient for diagnostikk og behandling. En eller flere observasjonsplasser i ett rom.  
Kan ha ulikt inventar med både senger, bærer, behandlingsstoler og hvilestoler.

Observasjonsplasser kan deles i soner avhengig av planlagt observasjonstid. Observasjonsplasser i et akuttrom kan ha liggetid opp til 8 timer, mens observasjonsplasser i en Observasjonsenhet kan ha f.eks. gjennomsnittlig liggetid på 24 timer.

Tilgang fra hodeenden og pleie begge sider av seng samtidig, 1-2 pleiere. Prøvetaking. Mulighet for røntgenfotografering. Mulighet for fortløpende å skrive inn journalnotater og slå opp i diverse dokumentasjon. Overvåking av pasient m/overvåk.utstyr v/seng, ev. også m/overvåk.utstyr plassert i arbeidsstasjon eller annet sted.

Mulighet for skjerming av pasient.

Det skal legges til rette for å ta i mot besøk

#### Personbelastning (underlag for møblering og areal)

Personbelastning (underlag for møblering og areal)	Verdi	Spesifikasjon
Personer, normalt	2	
Brukstid, normalt	00	til 24
Personer, maksimalt	4	
Varig arbeidsplass	<input type="checkbox"/>	

#### Nærhet/sambruk

Nærhet/avstand til andre funksjoner

### Utforming/bygg

#### Vegger

Skjerming mot innsyn

### Vinduer og Dører

#### Dører

Spesielle krav til døråpning   
Glass i dør   
Automatisk døråpner

#### Vinduer

Dagslys

#### Vinduer

Verdi Spesifikasjon





## IKT

Kommunikasjon og overvåking			Verdi	Spesifikasjon	Lyd og bilde		
Pasientsignalanlegg	<input checked="" type="checkbox"/>	1	Alle funksjoner	Teleslynge/hjelp for hørselshemmede	<input type="checkbox"/>		

## Vann og sanitær

Sanitær			Verdi	Spesifikasjon
Håndvask	<input checked="" type="checkbox"/>			Armaturløsning med lang hendel

## Varme, ventilasjon og inneklimate

Varme, kjøling, luftfuktighet			Verdi	Spesifikasjon
Spesiell romtemperatur	<input type="checkbox"/>			
Ventilasjon			Verdi	Spesifikasjon
Gj.snitt ant pers i rommet over 2 timer		2		

## Gasser

Inn til rommet	Verdi	Spesifikasjon
Medisinsk luft, 400 kPa	1	
Instrumentluft, 800 kPa	0	
Teknisk trykkluft	0	
Oksygen	1	
Lystgass	0	
CO2	0	
Argon	0	
Nitrogen	0	
Flytende nitrogen	0	
Propan	0	
Hydrogen	0	
Andre gasser	0	



Navn	Sengerom, somatikk barn
Sist endret	Koren, Thea, 9. july 2021 10:08

Detaljer	Grupper / Klassifiseringer / Status		
Programmert areal	17,00	Forprosjekt aktivitet B	06 Barn
Beskrivelse	Standard sengerom for barn og ungdom i sengeområder/døgnområder somatikk.	PG ansvar standardromskatalog-forprosjektfase ARH	NRH - prosjekteringsgruppe
Kapasitetsbærende rom	1	Romklassifikasjon	1A.1 - Barnesengeområde

### Beskrivelse

#### Beskrivelse av aktiviteter og funksjoner

Pasient skal alene eller sammen med andre her kunne delta i undersøkelser, behandlinger og stell/egenomsorg (sårbehandling, legemiddelhåndtering, måltider, fysioterapi). Det skal være overnatningsplass for pårørende i rommet og sengene må kunne stå inntil hverandre.

Pasienten skal både kunne være i sengen men også sitte ved bord ved ulike aktiviteter. Rommet tilpasses rullestolbruk og andre hjelpemidler og medisinsk teknisk utstyrsbruk.

Konfidensiell samtale med pasient/pårørende.

Familie/pårørende besøk skal kunne skje i rommet.

Dokumentasjon og oppslag i elektronisk pasientjournal m m. må kunne skje i rommet og pasienten skal ha mulighet til å involveres.

Skjerm på vegg bør kunne brukes både til å vise dokumentasjon, til undervisning og til underholdning/aktiviteter for pasienten.

Gode arbeidsforhold i rommet for opptill 1-2 personer.

Sengen bør kunne plasseres både ut i rommet med hodegjerdet nærmest utstyrskanal, men også med langsiden mot veggen begge veier.

Spritdispenser ved dør til korridor.

Personbelastning (underlag for møblering og areal)	Verdi	Spesifikasjon
Personer, normalt	2	
Brukstid, normalt	00	til 24
Personer, maksimalt	6	
Varig arbeidsplass	<input type="checkbox"/>	

Nærhet/sambruk	Verdi	Spesifikasjon
Nærhet/avstand til andre funksjoner		

### Utforming/bygg

Vegger	Verdi	Spesifikasjon
Skjerming mot innsyn	<input checked="" type="checkbox"/>	må kunne skjerme pasient både mot innsyn fra vindu og dørsone



## Vinduer og Dører

Dører	Verdi	Spesifikasjon	Vinduer	Verdi	Spesifikasjon
Spesielle krav til døråpning	<input checked="" type="checkbox"/>	Sengetransport			
Glass i dør	<input type="checkbox"/>				
Automatisk døråpner	<input type="checkbox"/>				
Vinduer					
Dagslys	<input checked="" type="checkbox"/>				

## IKT

Kommunikasjon og overvåking	Verdi	Spesifikasjon	Lyd og bilde	Verdi	Spesifikasjon
Pasientsignalanlegg	<input checked="" type="checkbox"/>	1 Alle funksjoner	Teleslynge/hjelp for hørselshemmede	<input type="checkbox"/>	

## Vann og sanitær

Sanitær	Verdi	Spesifikasjon
Håndvask	<input type="checkbox"/>	

## Varme, ventilasjon og inneklima

Varme, kjøling, luftfuktighet	Verdi	Spesifikasjon
Spesiell romtemperatur	<input type="checkbox"/>	
Ventilasjon	Verdi	Spesifikasjon
Gj.snitt ant pers i rommet over 2 timer	2	

## Gasser

Inn til rommet	Verdi	Spesifikasjon
Medisinsk luft, 400 kPa	1	
Instrumentluft, 800 kPa	0	
Teknisk trykkluft	0	
Oksygen	1	
Lystgass	0	
CO2	0	
Argon	0	
Nitrogen	0	
Flytende nitrogen	0	
Propan	0	
Hydrogen	0	
Andre gasser	0	



Navn	Undersøkelse, akuttrom barn
Sist endret	Haugan, Berit, 10. august 2021 15:42

Detaljer	Grupper / Klassifiseringer / Status		
Programmert areal	20,00	Forprosjekt aktivitet B	06 Barn
Beskrivelse	Mottak, undersøkelse og behandling av akutt syke barn	PG ansvar standardromskatalog-forprosjektfase ARH	NRH - prosjekteringsgruppe
Kapasitetsbærende rom	1		

**Beskrivelse****Beskrivelse av aktiviteter og funksjoner**

Klinisk undersøkelse og behandling av polikliniske og inneliggende pasienter som kan ha pårørende tilstede i rommet.

Omfattende undersøkelse.

Pasientovervåking.

Samtale med pasient, journalopptak og dokumentasjon ved arbeidsstasjon.

Rekv. av lab.prøver. Hente opp, se/lese digitalt røntgen/MR/CT-bilde.

Pasienten skal kunne foreta av- og påkledning i rommet. Sitteplass og knagger for å henge klær på.

Det må kunne skjermes (manuelt) for innsyn fra evt. både vindu og dørsone.

Undervisning av pasienter, pårørende, studenter og personale.

Håndvask personale.

**Personbelastning (underlag for møblering og areal)**

Personbelastning (underlag for møblering og areal)	Verdi	Spesifikasjon
Personer, normalt	3	
Brukstid, normalt	00	til 24
Personer, maksimalt	5	
Varig arbeidsplass	<input type="checkbox"/>	

**Nærhet/sambruk**

Nærhet/sambruk	Verdi	Spesifikasjon
Nærhet/avstand til andre funksjoner		

**Utforming/bygg****Vegger**

Vegger	Verdi	Spesifikasjon
Skjerming mot innsyn	<input checked="" type="checkbox"/>	

**Vinduer og Dører**

Dører	Verdi	Spesifikasjon
Spesielle krav til døråpning	<input checked="" type="checkbox"/>	Sengetransport
Glass i dør	<input type="checkbox"/>	
Automatisk døråpner	<input type="checkbox"/>	

**Vinduer**

Vinduer	Verdi	Spesifikasjon
Dagslys	<input checked="" type="checkbox"/>	

**Vinduer**

Vinduer	Verdi	Spesifikasjon
---------	-------	---------------



## IKT

Kommunikasjon og overvåking		Verdi	Spesifikasjon	Lyd og bilde		Verdi	Spesifikasjon
Pasientsignalanlegg	<input checked="" type="checkbox"/>	1	Alle funksjoner	Teleslynge/hjelp for hørselshemmede	<input type="checkbox"/>		

## Vann og sanitær

Sanitær		Verdi	Spesifikasjon
Håndvask	<input checked="" type="checkbox"/>		Armaturløsning med lang hendel

## Varme, ventilasjon og inneklimate

Varme, kjøling, luftfuktighet		Verdi	Spesifikasjon
Spesiell romtemperatur	<input type="checkbox"/>		
Ventilasjon		Verdi	Spesifikasjon
Gj.snitt ant pers i rommet over 2 timer		3	

## Gasser

Inn til rommet	Verdi	Spesifikasjon
Medisinsk luft, 400 kPa	2	
Instrumentluft, 800 kPa	0	
Teknisk trykkluft	0	
Oksygen	2	
Lystgass	0	
CO2	0	
Argon	0	
Nitrogen	0	
Flytende nitrogen	0	
Propan	0	
Hydrogen	0	
Andre gasser	0	