

Czym jest niepełnosprawność rozwojowa?

Proces diagnozowania

Proces diagnozowania składa się z



rozmów przeprowadzanych z dzieckiem / nastolatkiem



przeanalizowania historii rozwoju



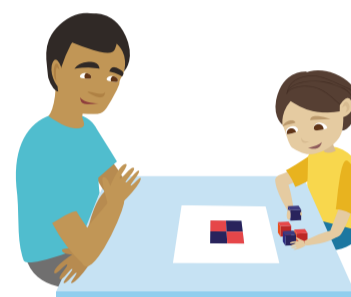
rozmów z rodzicami



badania u lekarza



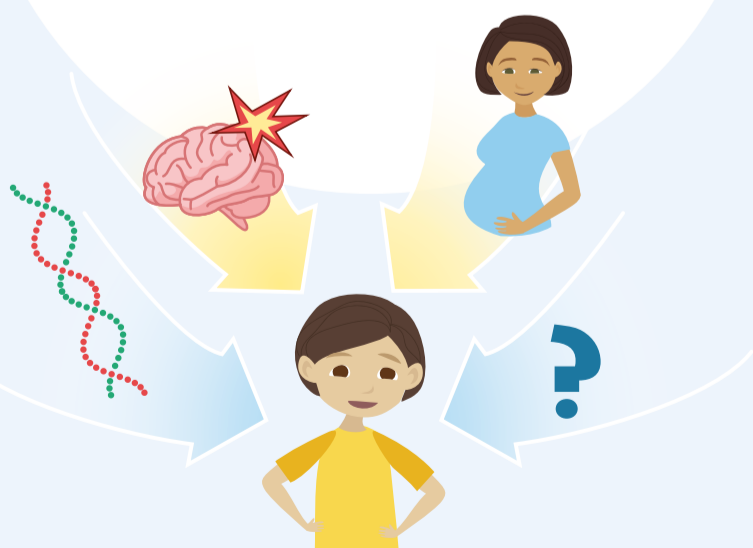
informacji udzielonych przez przedszkole lub szkołę



testów psychologicznych

Skąd bierze się niepełnosprawność rozwojowa?

- Geny
- Uraz
- Choroba
- Nieznana przyczyna



Po co diagnozować?

Aby dowiedzieć się:

- co dziecko potrafi i z czym ma problemy
- jakiego wsparcia i pomocy dziecko potrzebuje
- czy dziecko cierpi na niepełnosprawność rozwojową

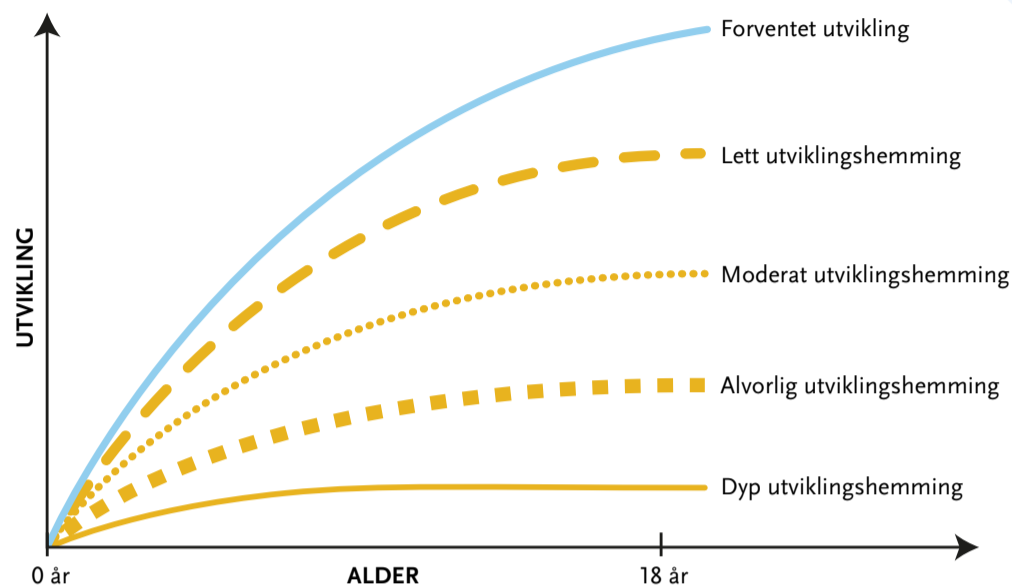
Czym jest niepełnosprawność rozwojowa?

Różnice indywidualne



Każdy jest wyjątkowy

Każdy ma swoją własną osobowość, swoje mocne i słabe strony oraz swoje własne potrzeby



Stopień niepełnosprawności rozwojowej

- Niepełnosprawność rozwojowa dzieli się na stopnie od lekkiego do głębokiego
- Potrzeba otrzymania pomocy jest zależna od stopnia niepełnosprawności rozwojowej oraz od tego, czy dodatkowo współwystępują inne choroby lub trudności

Rozwój

- Dzieci rozwijają się w różnym tempie – niektóre uczą się szybko, a inne potrzebują więcej czasu
- Kwestią indywidualną jest jak trudnych rzeczy dziecko może się nauczyć



Czym jest niepełnosprawność rozwojowa?

Przyszłość

Bycie nastolatkiem i dorosłe życie

Wiele osób ma pytania dotyczące przyszłości i takich zagadnień jak:

- edukacja
- praca
- czas wolny
- posiadanie przyjaciół
- miłość
- decydowanie o sobie
- finanse
- dom
- zdrowie
- prawo jazdy
- seksualność
- posiadanie dzieci



Niepełnosprawność rozwojowa jest stanem trwałym

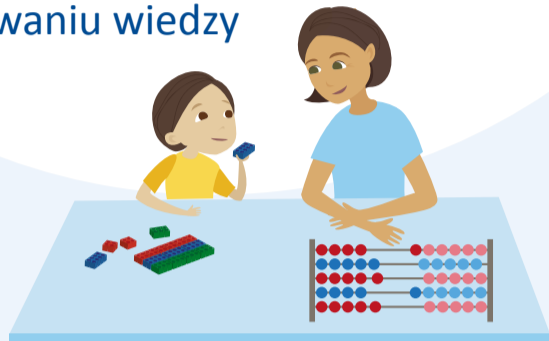
- Niepełnosprawność rozwojowa to coś, co się ma całe życie
- Nie jest to choroba i nie przechodzi tak, jak przeziębienie
- Niepełnosprawność rozwojowa nie musi być widoczna na zewnątrz
- Odpowiednia pomoc i udogodnienia są ważne, aby móc prowadzić dobre i aktywne życie

Czym jest niepełnosprawność rozwojowa?

Proces uczenia się, myślenia i rozumienia

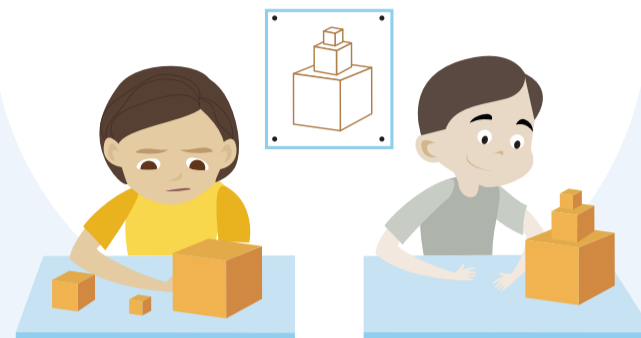
Proces uczenia się

- Poziom trudności zadań musi być dopasowany
- Potrzeba więcej czasu
- Nauka staje się efektywniejsza dzięki wielokrotnym powtórzeniom
- Nauka staje się łatwiejsza dzięki praktycznemu zastosowaniu wiedzy



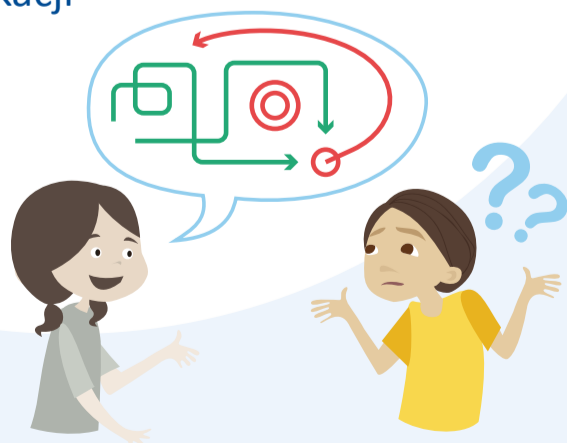
Tempo

Potrzeba więcej czasu na myślenie, zrozumienie i wykonanie zadania



Język z niepełnosprawnością rozwojową

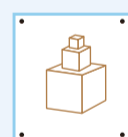
- Często potrzeba więcej czasu na ułożenie wypowiedzi
- Często używa się prostego języka
- Krótsze zdania
- Trudności ze zrozumieniem innych, którzy używają długich zdań i trudnych słów
- Trudności ze zrozumieniem wyrażen metaforycznych, na przykład «połamanie nóg»
- Niektórzy potrzebują wizualizacji, gestykulacji, lub też innych sposobów komunikacji



Skupienie uwagi

Mogą wystąpić trudności z

- dłuższą pracą nad jednym zadaniem
- myśleniem nad wieloma rzeczami jednocześnie
- przyswojeniem większej ilości informacji na raz



Myślenie i rozwiązywanie problemów

Mogą wystąpić trudności z

- wykorzystaniem wiedzy w nowy sposób, albo w innej sytuacji
- zaplanowaniem i wykonaniem zadania
- zrozumieniem czegoś, czego nie można zobaczyć ani dotknąć

Czym jest niepełnosprawność rozwojowa?

Przystosowanie do życia w społeczeństwie i niezależność



Przystosowanie do życia w społeczeństwie

Mogą wystąpić trudności z /ze

- umiejętnością przyłączenia się do zabawy z innymi
- zrozumieniem i nauką zasad obowiązujących w zabawie
- nawiązywaniem i utrzymywaniem przyjaźni
- stawianiem granic, aby nie zostać oszukanym lub wykorzystanym



Samodzielność

Osoby z niepełnosprawnością rozwojową potrzebują odpowiednich udogodnień i muszą włożyć więcej wysiłku w to, żeby stać się, jak najbardziej samodzielnymi



Czym jest niepełnosprawność rozwojowa?

Inne trudności



Uczucia

Niektórym osobom trudno jest rozpoznać, nazwać i zapanować nad swoimi uczuciami

Trudności w kontrolowaniu uczuć i poziomów aktywności mogą prowadzić do problemów zachowania się lub problemów psychicznych

Poziom aktywności

Niektórym trudno jest dopasować i regulować odpowiedni poziom aktywności – niektórzy są za bardzo aktywni, a inni za bardzo spokojni



Czym jest niepełnosprawność rozwojowa?

Proces uczenia się, myślenia i rozumienia

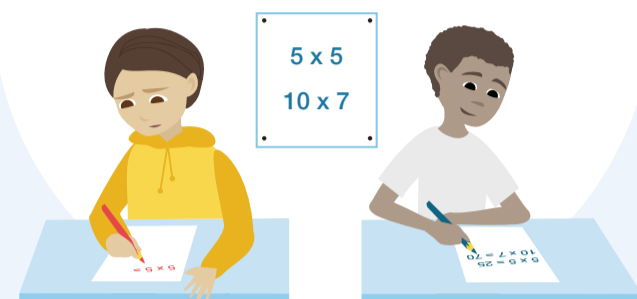
Proces uczenia się

- Poziom trudności zadań musi być dopasowany
- Potrzeba więcej czasu
- Nauka staje się efektywniejsza dzięki wielokrotnym powtórzeniom
- Nauka staje się łatwiejsza dzięki praktycznemu zastosowaniu wiedzy



Tempo

Potrzeba więcej czasu na myślenie, zrozumienie i wykonanie zadania



Język z niepełnosprawnością rozwojową

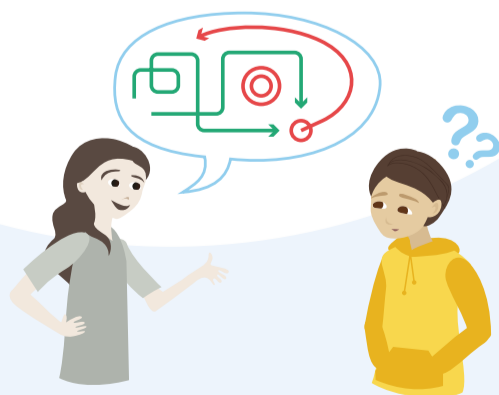
- Często potrzeba więcej czasu na ułożenie wypowiedzi
- Mniejsza ilość trudnych słów
- Krótsze zdania
- Trudności ze zrozumieniem innych, którzy używają długich zdań i trudnych słów
- Trudności ze zrozumieniem wyrażen metaforycznych, na przykład «połamania nóg»
- Niektórzy potrzebują wizualizacji, gestykulacji, lub też innych sposobów komunikacji



Skupienie uwagi

Mogą wystąpić trudności z

- dłuższą pracą nad jednym zadaniem
- myśleniem nad wieloma rzeczami jednocześnie
- przyswojeniem większej ilości informacji na raz



Myślenie i rozwiązywanie problemów

Mogą wystąpić trudności z

- wykorzystaniem wiedzy w nowy sposób, albo w innej sytuacji
- zaplanowaniem i wykonaniem zadania
- zrozumieniem czegoś, czego nie można zobaczyć ani dotknąć



Czym jest niepełnosprawność rozwojowa?

Przystosowanie do życia w społeczeństwie i niezależność



Przystosowanie do życia w społeczeństwie

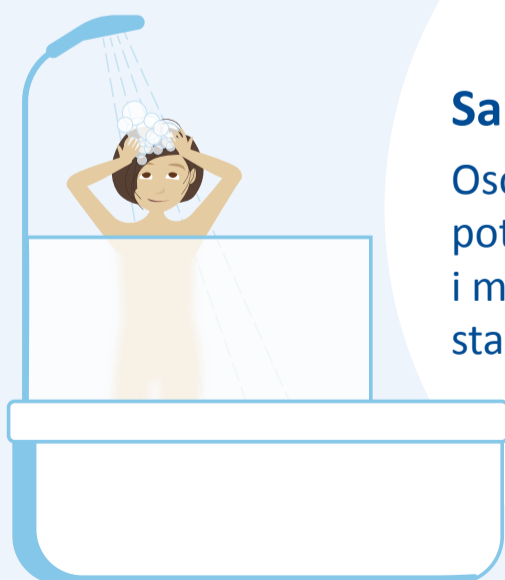
Mogą wystąpić trudności z /ze

- zrozumieniem zasad społecznych i interpretowaniem sygnałów od innych
- nawiązywaniem i utrzymywaniem przyjaźni
- wiedzą na temat o czym można rozmawiać i dzielić się z innymi
- stawianiem granic, aby nie zostać oszukanym lub wykorzystanym



Samodzielność

Osoby z niepełnosprawnością rozwojową potrzebują odpowiednich udogodnień i muszą włożyć więcej wysiłku w to, żeby stać się jak najbardziej samodzielnymi



Czym jest niepełnosprawność rozwojowa?

Inne trudności



Uczucia

Niektórym osobom trudno jest rozpoznać, nazwać i zapanować nad swoimi uczuciami

Trudności w kontrolowaniu uczuć i poziomów aktywności mogą prowadzić do problemów zachowania lub problemów psychicznych



Poziom aktywności

Niektórym trudno jest dostosować odpowiedni poziom aktywności – niektórzy są bardzo aktywni, a inni bardzo spokojni

