

FARGEKODER, FUNKSJONSOMRÅDER

- DØGNOMRADE SOMATIKK, VOKSE
- PSYKISK HELSEVERN OG AVHENGIGHET
- AKUTTfunksjoner
- OBSERVASJONSPLASSE
- POLIKLINIK OG DAGBEHANDLING
- NYFØDT INTENSIV
- FØDE
- INTENSIV
- OPERASJON
- POST OPERATIV
- BILDEDIAGNOSTIKK
- LABORATORIEMEDISIN
- APOTEK
- KLINISK SERVICE
- IKKE-MEDISINSK SERVICE
- VAREMOTTAK
- FORSKNING OG UNDERVISNING, OUS
- FORSKNING OG UNDERVISNING, UIO
- KONTORARBEIDSPLASSE OG MØTEROM
- KOMMUNIKASJONSAREALER

Programmert areal (areal i parentes): Rommets planlagte areal slik det er programmert innenfor arealrammen for å ivareta rommet funksjon.

Prosjektet areal (areal uten parentes): Rommets tegnede areal slik det er innpasset og tilpasset det enkelte bygg. Det prosjekterte arealet kan derfor avvike noe fra programmert areal, men kan fortsatt ivareta rommets funksjon.

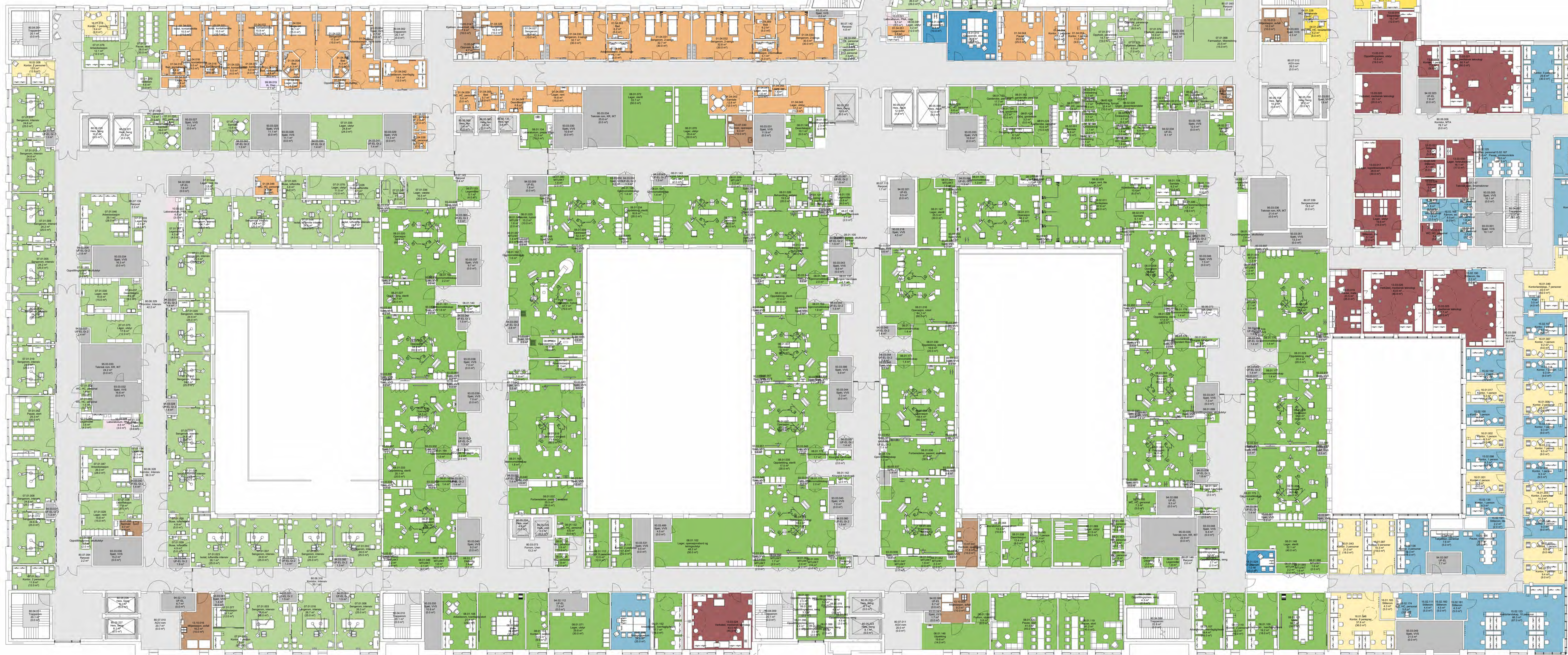


FARGEKODER, FUNKSJONSOMRÅDER

- DØGNOMRÅDE SOMATIKK, VOKSE
- PSYKISK HELSEVERN OG AVHENGIGHET
- AKUTT FUNKSJONER
- OBSERVASJONSPLASSE
- POLIKLINIKK OG DAGBEHANDLING
- NYFØDT INTENSIV
- FØDE
- INTENSIV
- OPERASJON
- POST OPERATIV
- BILDEDIAGNOSTIKK
- LABORIERMEDIKASJON
- APOTEK
- KLINISK SERVICE
- IKKE-MEDISINSK SERVICE
- VAREMOTTAK
- FORSKNING OG UNDERVISNING, OUS
- FORSKNING OG UNDERVISNING, UIO
- KONTORARBEIDSPLASSE OG MØTEROM
- KOMMUNIKASJONSAREALER

Programmert areal (areal i parentes): Rommets planlagte areal slik det er programmert innenfor arealrammen for å ivareta rommet funksjon.

Prosjektort areal (areal uten parentes): Rommets tegnede areal slik det er innplassert og tilpasset det enkelte bygg. Det prosjekterte arealet kan derfor avvike noe fra programmert areal, men kan fortsatt ivareta rommets funksjon.

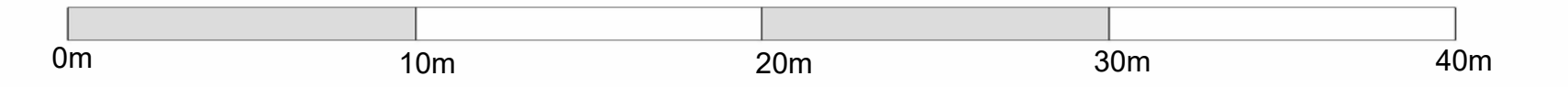
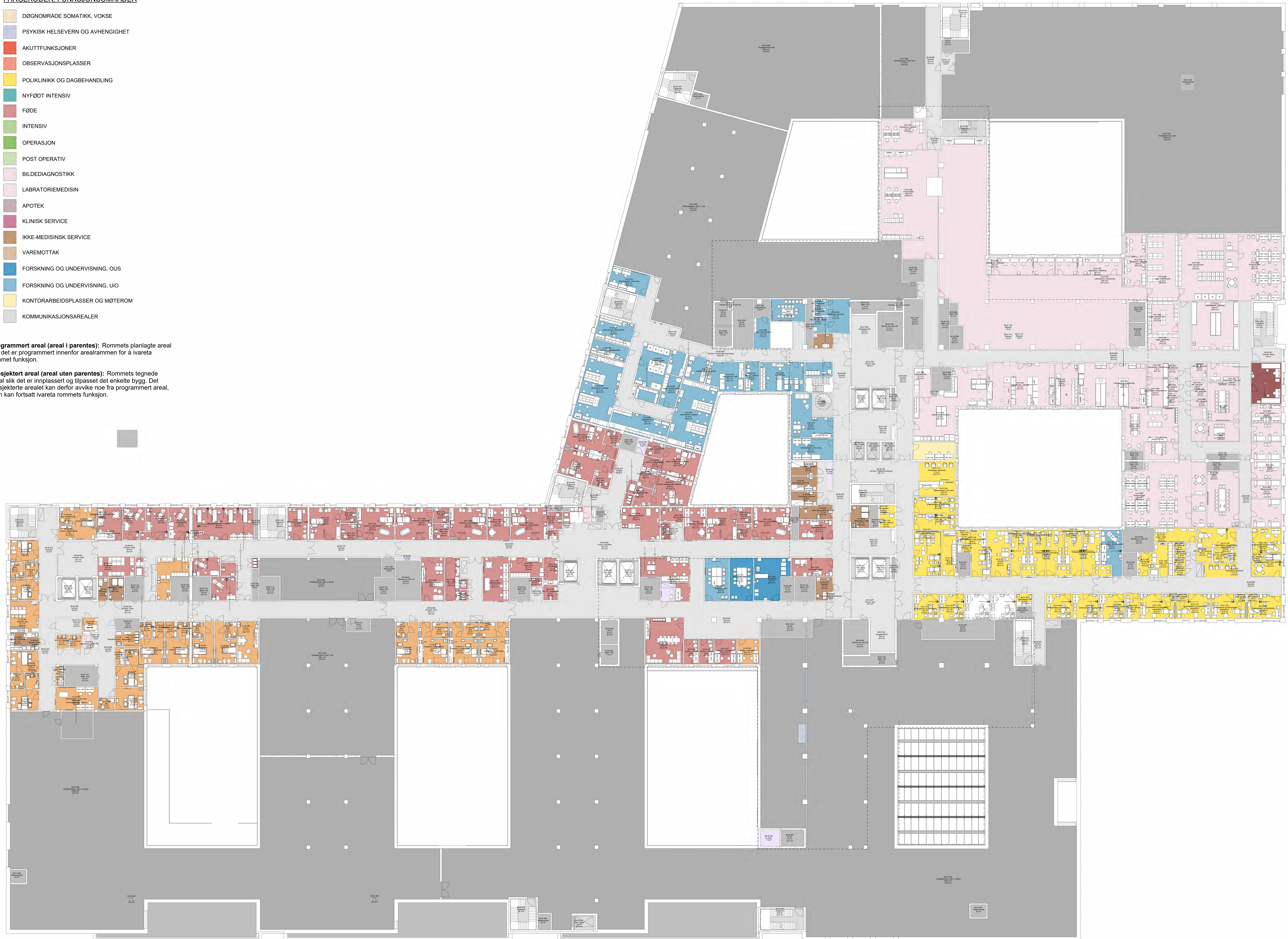


FARGEKODER, FUNKSJONSOMRÅDER

- DØGNOMRÅDE SOMATIKK, VOKSE
- PSYKISK HELSEVERN OG AVHENGIGHET
- AKUTTFUNKSJONER
- OBSERVASJONSPLASER
- POLIKLINIKK OG DAGBEHANDLING
- NYFØDT INTENSIV
- FØDE
- INTENSIV
- OPERASJON
- POST OPERATIV
- BILDEDIAGNOSTIKK
- LABORATORIEMEDISIN
- APOTEK
- KLINISK SERVICE
- IKKE-MEDISINSK SERVICE
- VAREMOTTAK
- FORSKNING OG UNDERVISNING, OUS
- FORSKNING OG UNDERVISNING, UIO
- KONTORARBEIDSPLASER OG MØTEROM
- KOMMUNIKASJONSAREALER

Programmert areal (areal i parentes): Rommets planlagte areal slik det er programmert innenfor arealrammen for å ivareta rommet funksjon.

Prosjektort areal (areal uten parentes): Rommets tegnede areal slik det er innpassert og tilpasset det enkelte bygg. Det prosjekterte arealet kan derfor avvike noe fra programmert areal, men kan fortsatt ivareta rommets funksjon.

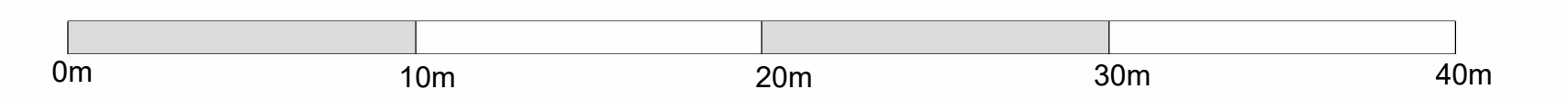
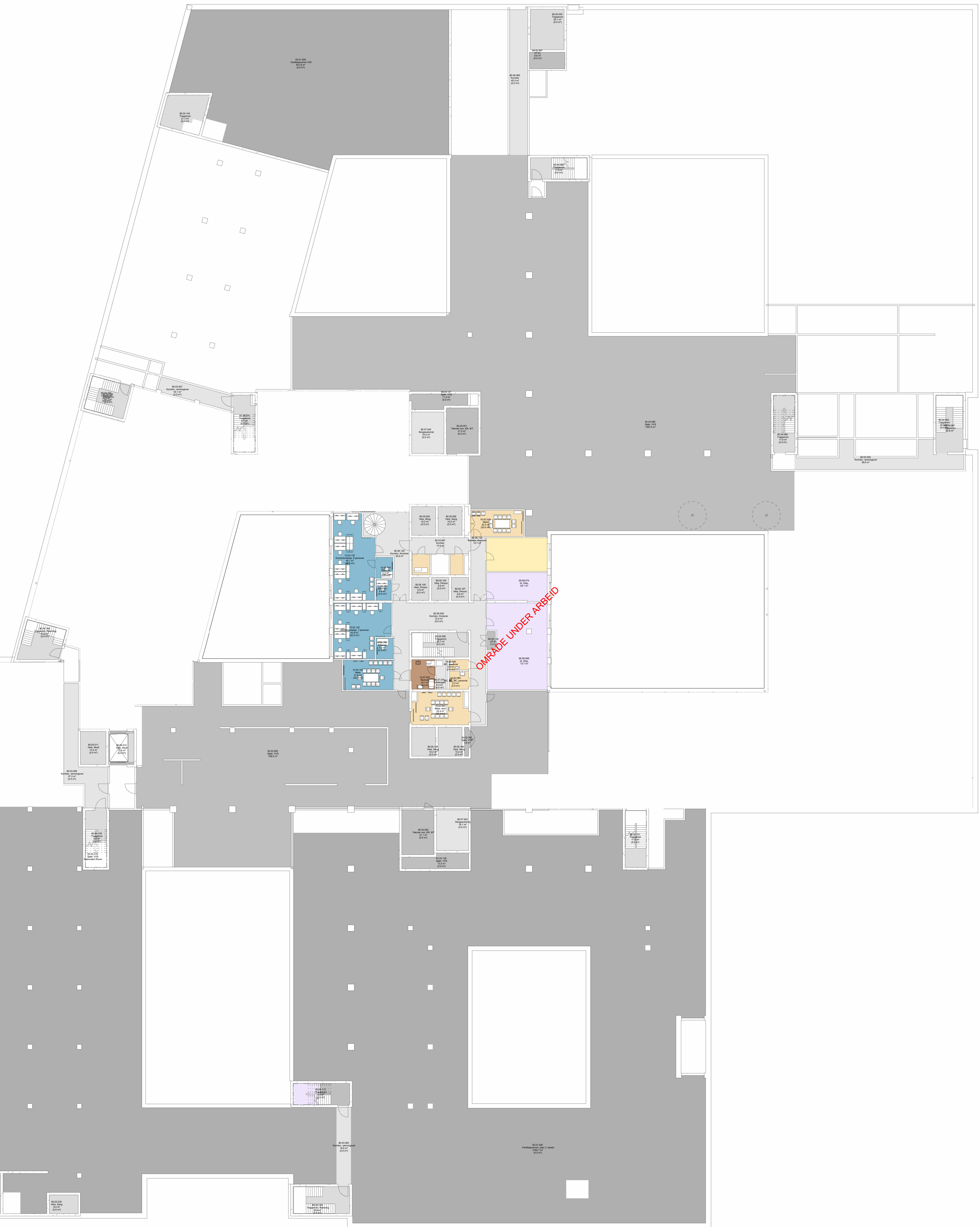


FARGEKODER, FUNKSJONSOMRÅDER

- DØGNOMRÅDE SOMATIKK, VOKSE
- PSYKISK HELSEVERN OG AVHENGIGHET
- AKUTT FUNKSJONER
- OBSERVASJONSPLASSE
- POLIKLINIK OG DAGBEHANDLING
- NYFØDT INTENSIV
- FØDE
- INTENSIV
- OPERASJON
- POST OPERATIV
- BILDEDIAGNOSTIKK
- LABORATORIEMEDISIN
- APOTEK
- KLINISK SERVICE
- IKKE-MEDISINSK SERVICE
- VAREMOTTAK
- FORSKNING OG UNDERVISNING, OUS
- FORSKNING OG UNDERVISNING, UIO
- KONTORARBEIDSPLASSE OG MØTEROM
- KOMMUNIKASJONSAREALER

Programmet areal (areal i parentes): Rommets planlagte areal slik det er programmert innenfor arealrammen for å ivareta rommet funksjon.

Prosjektet areal (areal uten parentes): Rommets tegnede areal slik det er innplassert og tilpasset det enkelte bygg. Det prosjekterte arealet kan derfor avvike noe fra programmert areal, men skal fortsatt ivareta rommets funksjon.

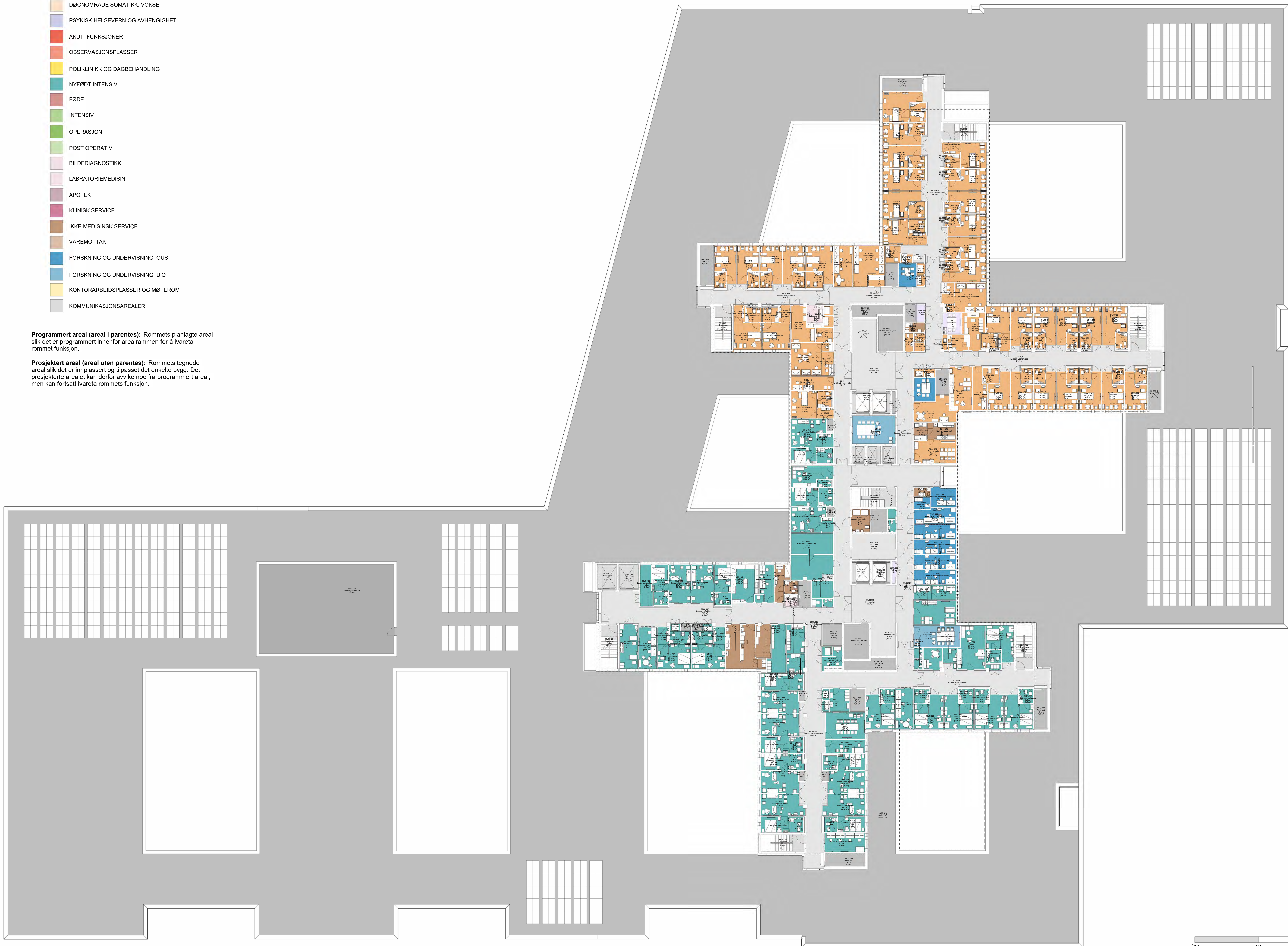


FARGEKODER, FUNKSJONSOMRÅDER

- DØGNOMRÅDE SOMATIKK, VOKSE
- PSYKISK HELSEVERN OG AVHENGIGHET
- AKUTT FUNKSJONER
- OBSERVASJONSPLASER
- POLIKLINIKK OG DAGBEHANDLING
- NYFØDT INTENSIV
- FØDE
- INTENSIV
- OPERASJON
- POST OPERATIV
- BILDEDIAGNOSTIKK
- LABORATORIEMEDISIN
- APOTEK
- KLINISK SERVICE
- IKKE-MEDISINSK SERVICE
- VAREMOTTAK
- FORSKNING OG UNDERVISNING, OUS
- FORSKNING OG UNDERVISNING, UIO
- KONTORARBEIDSPLASER OG MØTEROM
- KOMMUNIKASJONSAREALER

Programmert areal (areal i parentes): Rommets planlagte areal slik det er programmert innenfor arealrammen for å ivareta rommet funksjon.

Prosjektet areal (areal uten parentes): Rommets tegnede areal slik det er innplassert og tilpasset det enkelte bygg. Det prosjekterte arealet kan derfor avvike noe fra programmert areal, men kan fortsatt ivareta rommets funksjon.

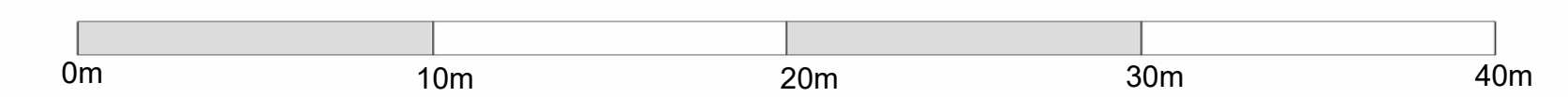


FARGEKODER, FUNKSJONSOMRÅDER

- DØGNOMRÅDE SOMATIKK, VOKSE
- PSYKISK HELSEVERN OG AVHENGIGHET
- AKUTT FUNKSJONER
- OBSERVASJONSPLASER
- POLIKLINIKK OG DAGBEHANDLING
- NYFØDT INTENSIV
- FØDE
- INTENSIV
- OPERASJON
- POST OPERATIV
- BILDEDIAGNOSTIKK
- LABORATORIEMEDISIN
- APOTEK
- KLINISK SERVICE
- IKKE-MEDISINSK SERVICE
- VAREMOTTAK
- FORSKNING OG UNDERVISNING, OUS
- FORSKNING OG UNDERVISNING, UIO
- KONTORARBEIDSPLASER OG MØTEROM
- KOMMUNIKASJONSAREALER

Programmert areal (areal i parentes): Rommets planlagte areal slik det er programmert innenfor arealrammen for å ivareta rommet funksjon.

Prosjektet areal (areal uten parentes): Rommets tegnede areal slik det er innplassert og tilpasset det enkelte bygg. Det prosjekterte arealet kan derfor avvike noe fra programmert areal, men kan fortsatt ivareta rommets funksjon.

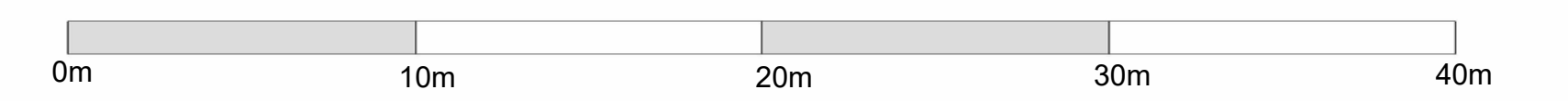
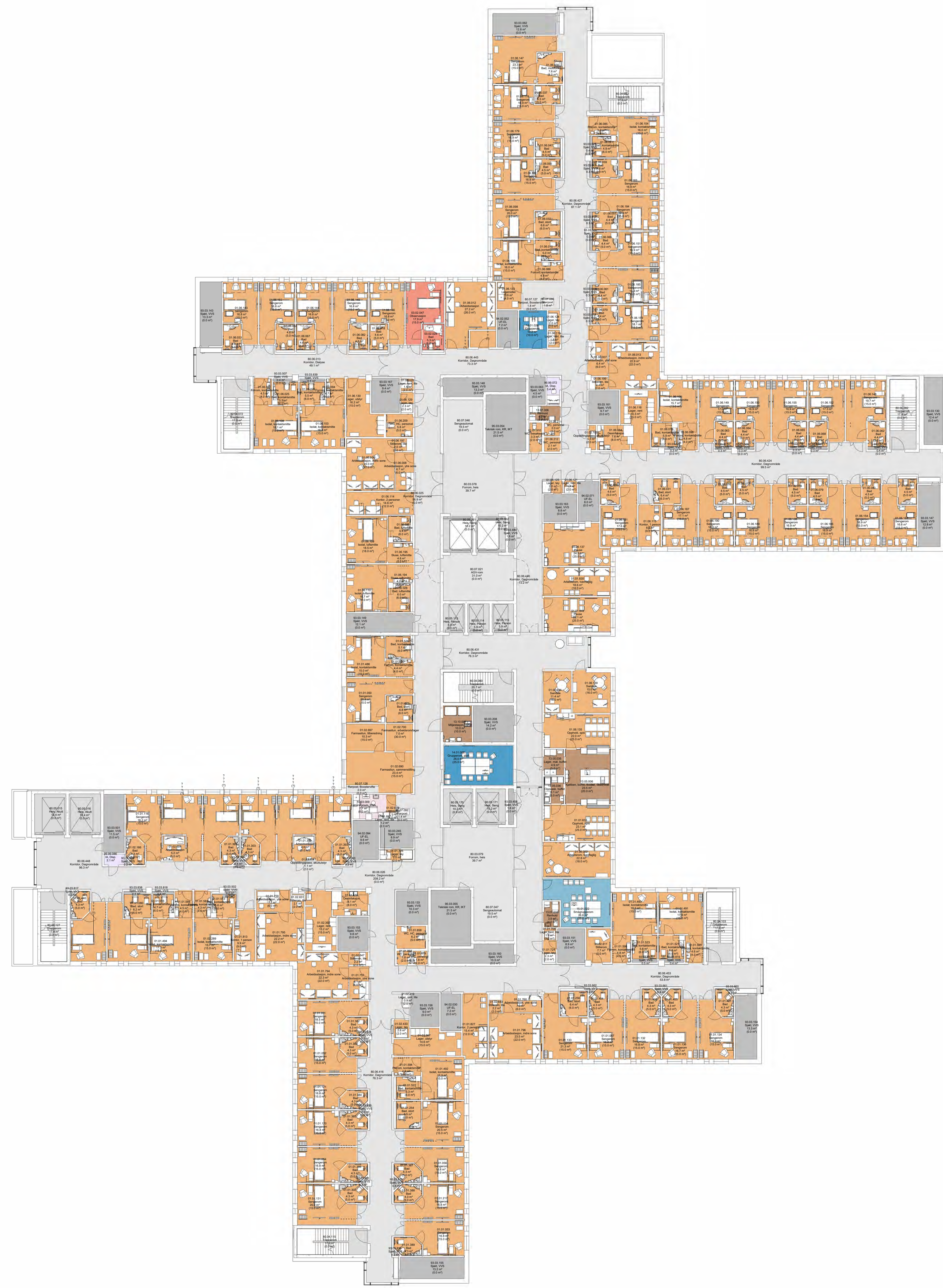


FARGEKODER, FUNKSJONSOMRÅDER

- DØGNOMRADE SOMATIKK, VOKSE
- PSYKISK HELSEVERN OG AVHENGIGHET
- AKUTT FUNKSJONER
- OBSERVASJONSPLASSE
- POLIKLINIK OG DAGBEHANDLING
- NYFØDT INTENSIV
- FØDE
- INTENSIV
- OPERASJON
- POST OPERATIV
- BILDEDIAGNOSTIKK
- LABRATORIEMEDISIN
- APOTEK
- KLINISK SERVICE
- IKKE-MEDISINSK SERVICE
- VAREMOTTAK
- FORSKNING OG UNDERVISNING, OUS
- FORSKNING OG UNDERVISNING, UIO
- KONTORARBEIDSPLASSE OG MØTEROM
- KOMMUNIKASJONSAREALER

Programmert areal (areal i parentes): Rommets planlagte areal slik det er programmert innenfor arealrammen for å ivareta rommet funksjon.

Prosjektet areal (areal uten parentes): Rommets tegnede areal slik det er innplassert og tilpasset det enkelte bygg. Det prosjekterte arealet kan derfor avvike noe fra programmert areal, men kan fortsatt ivareta rommets funksjon.

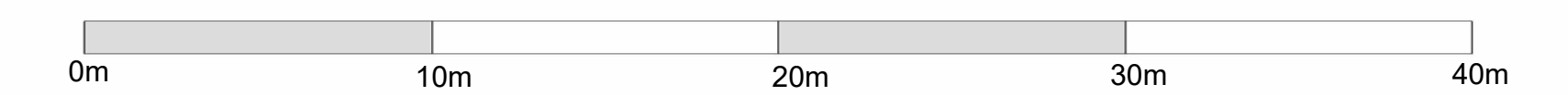
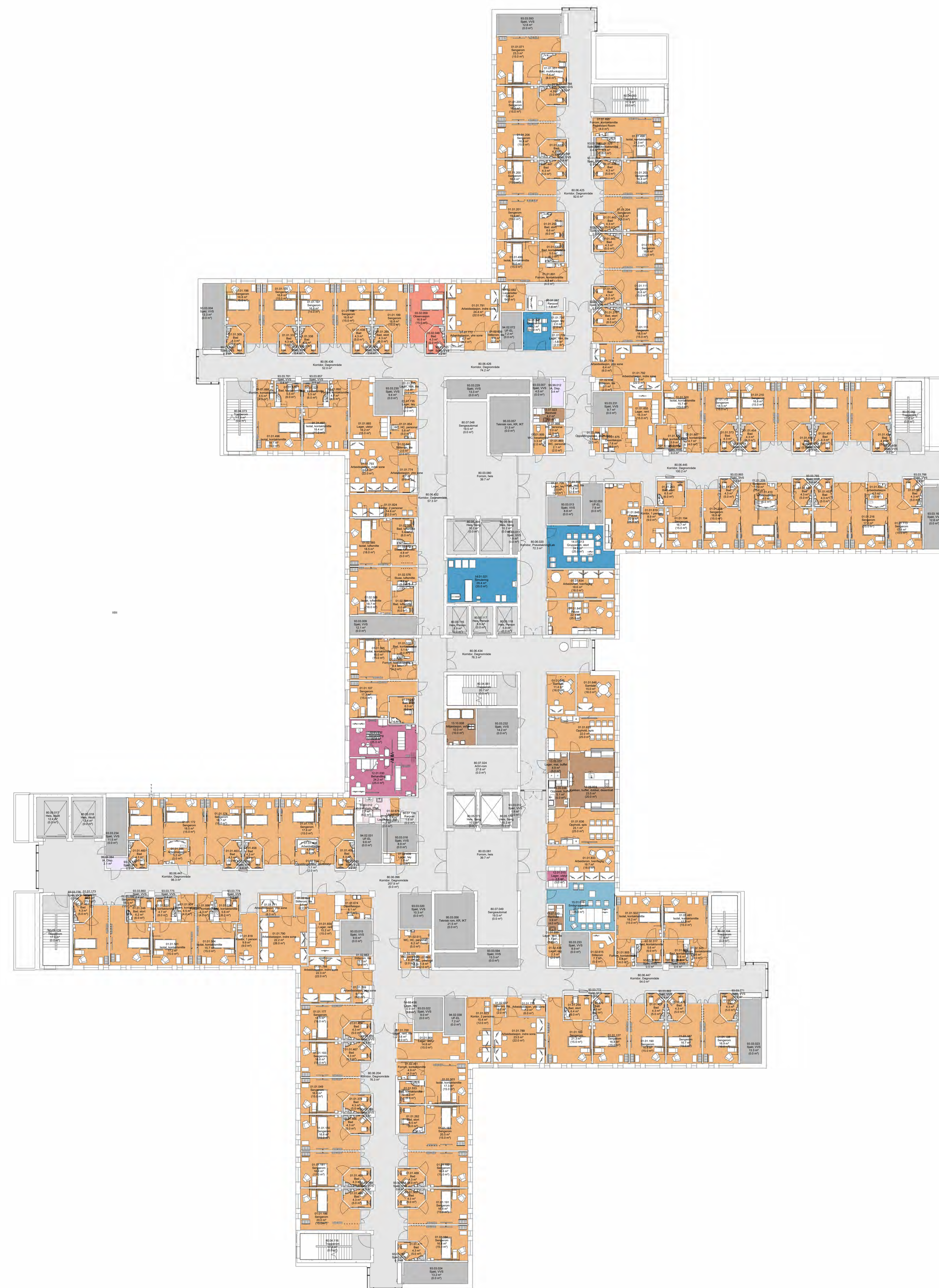


FARGEKODER, FUNKSJONSOMRÅDER

- DØGNOMRADE SOMATIKK, VOKSE
- PSYKISK HELSEVERN OG AVHENGIGHET
- AKUTT FUNKSJONER
- OBSERVASJONSPLASSE
- POLIKLINIKK OG DAGBEHANDLING
- NYFØDT INTENSIV
- FØDE
- INTENSIV
- OPERASJON
- POST OPERATIV
- BILDEDIAGNOSTIKK
- LABORATORIEMEDISIN
- APOTEK
- KLINISK SERVICE
- IKKE-MEDISINSK SERVICE
- VAREMOTTAK
- FORSKNING OG UNDERVISNING, OUS
- FORSKNING OG UNDERVISNING, UIO
- KONTORARBEIDSPLASSE OG MØTEROM
- KOMMUNIKASJONSAREALER

Programmert areal (areal i parentes): Rommets planlagte areal slik det er programmert innenfor arealrammen for å ivareta rommet funksjon.

Prosjektert areal (areal uten parentes): Rommets tegnede areal slik det er innplassert og tilpasset det enkelte bygg. Det prosjekterte arealet kan derfor avvike noe fra programmert areal, men kan fortsatt ivareta rommets funksjon.

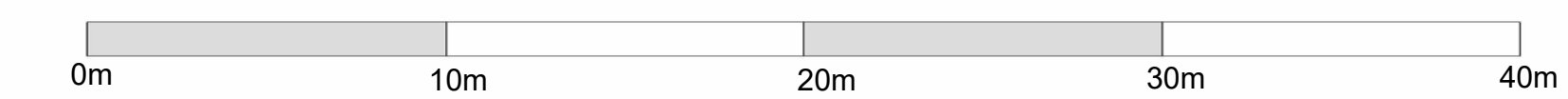
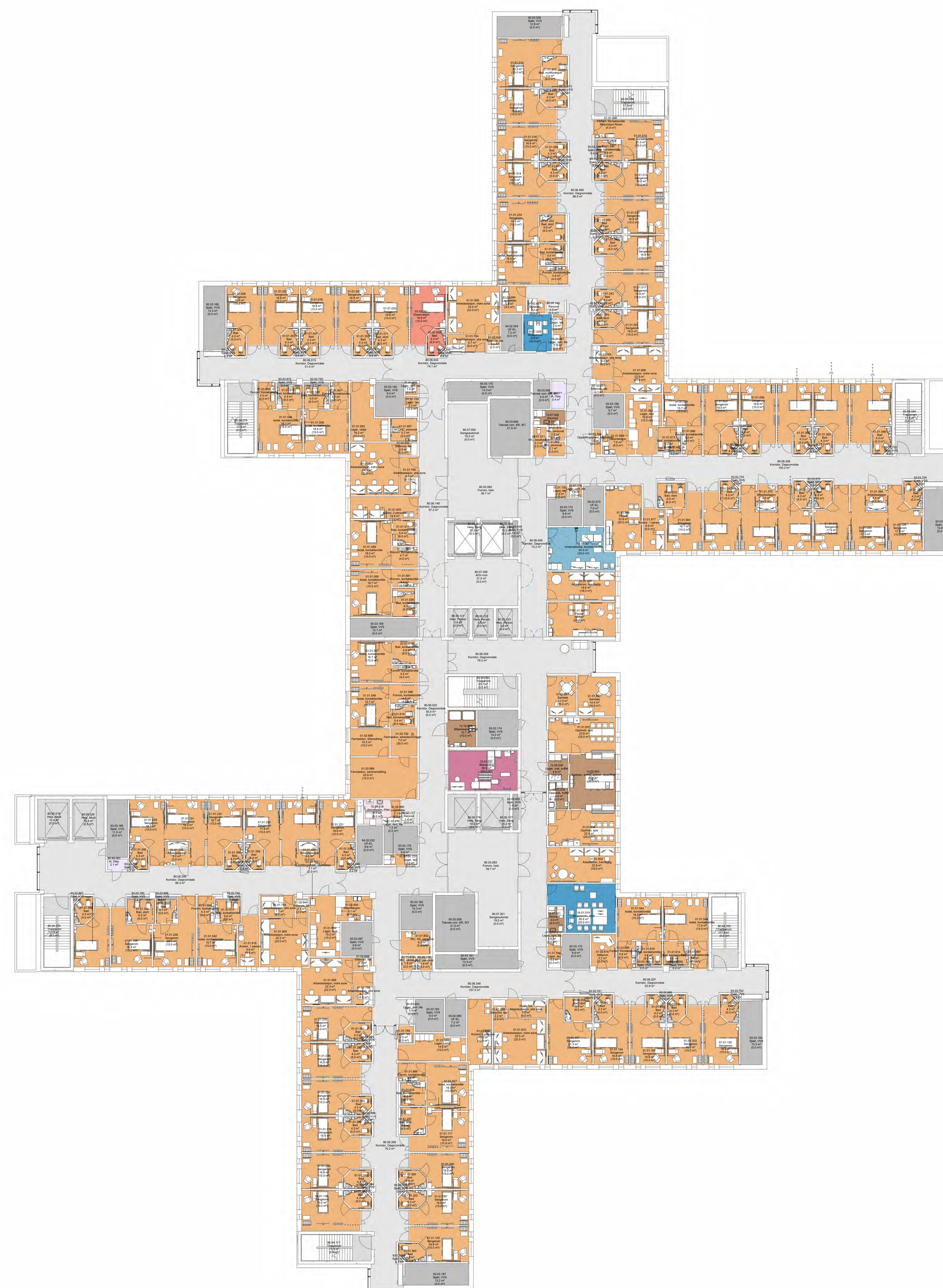


FARGEKODER, FUNKSJONSOMRÅDER

- DØGNOMRADE SOMATIKK, VOKSE
- PSYKISK HELSEVERN OG AVHENGIGHET
- AKUTT FUNKSJONER
- OBSERVASJONSPLASER
- POLIKLINIK OG DAGBEHANDLING
- NYFØDT INTENSIV
- FØDE
- INTENSIV
- OPERASJON
- POST OPERATIV
- BILDEDIAGNOSTIKK
- LABORATORIEMEDISIN
- APOTEK
- KLINISK SERVICE
- IKKE-MEDISINSK SERVICE
- VAREMOTTAK
- FORSKNING OG UNDERVISNING, OUS
- FORSKNING OG UNDERVISNING, UIO
- KONTORARBEIDSPLASER OG MØTEROM
- KOMMUNIKASJONSAREALER

Programmert areal (areal i parentes): Rommets planlagte areal slik det er programmert innenfor arealrammen for å ivareta rommet funksjon.

Prosjektet areal (areal uten parentes): Rommets tegnede areal slik det er innplassert og tilpasset det enkelte bygg. Det prosjekterte arealet kan derfor avvike noe fra programmert areal, men kan fortsatt ivareta rommets funksjon.

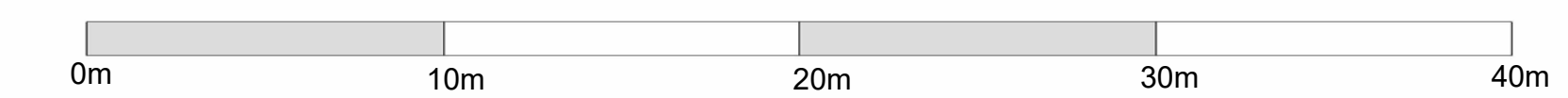
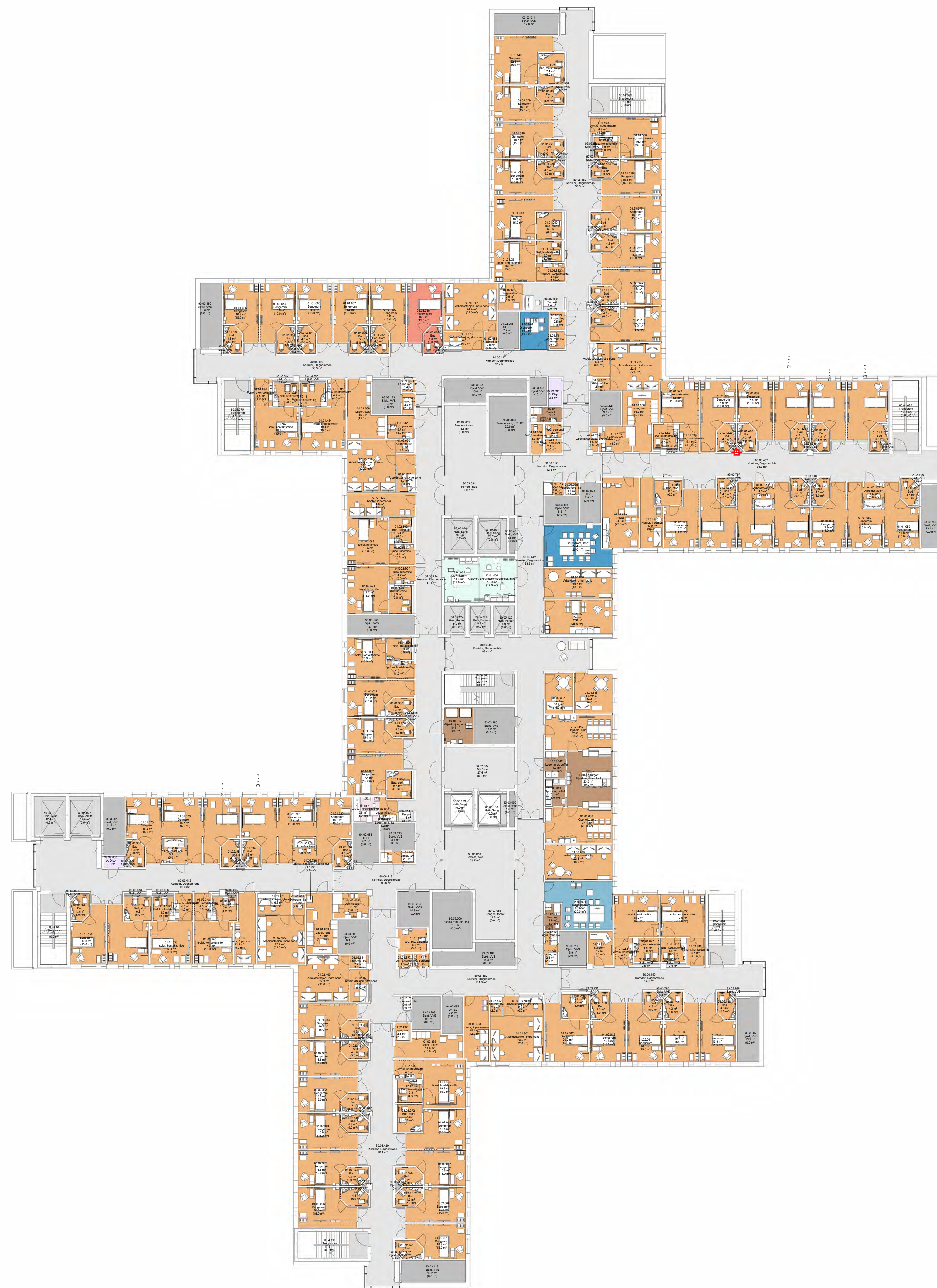


FARGEKODER, FUNKSJONSOMRÅDER

- DØGNOMRADE SOMATIKK, VOKSE
- PSYKISK HELSEVERN OG AVHENGIGHET
- AKUTT FUNKSJONER
- OBSERVASJONSPLASSE
- POLIKLINIK OG DAGBEHANDLING
- NYFØDT INTENSIV
- FØDE
- INTENSIV
- OPERASJON
- POST OPERATIV
- BILDEDIAGNOSTIKK
- LABRATORIEMEDISIN
- APOTEK
- KLINISK SERVICE
- IKKE-MEDISINSK SERVICE
- VAREMOTTAK
- FORSKNING OG UNDERVISNING, OUS
- FORSKNING OG UNDERVISNING, UIO
- KONTORARBEIDSPLASSE OG MØTEROM
- KOMMUNIKASJONSAREALER

Programmert areal (areal i parentes): Rommets planlagte areal slik det er programmert innenfor arealrammen for å ivareta rommet funksjon.

Prosjektert areal (areal uten parentes): Rommets tegnede areal slik det er innpassert og tilpasset det enkelte bygg. Det prosjekterte arealet kan derfor avvike noe fra programmert areal, men kan fortsatt ivareta rommets funksjon.

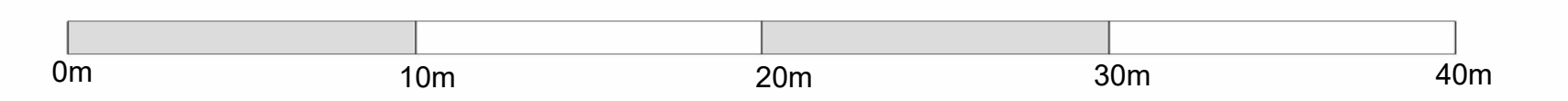
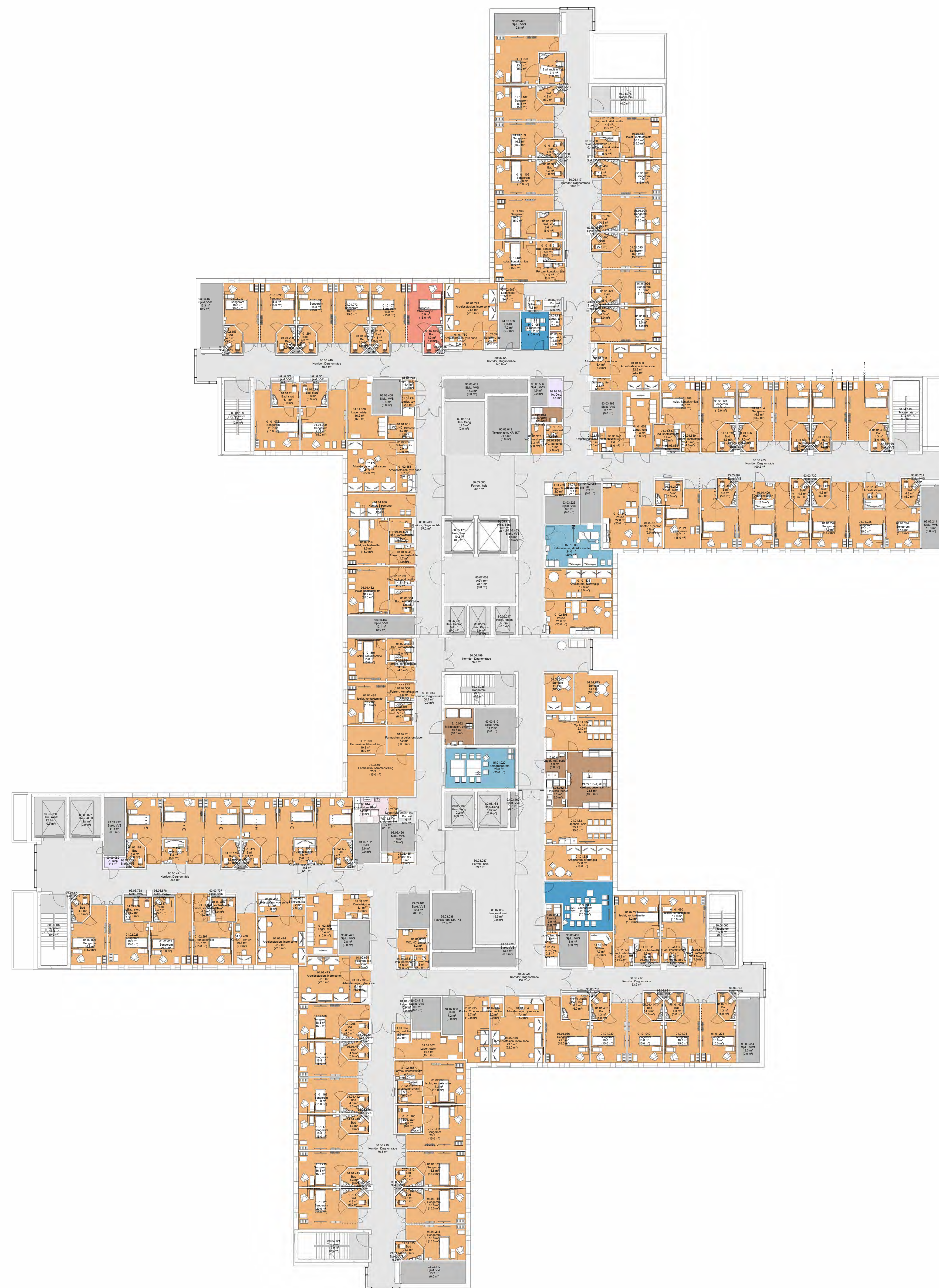


FARGEKODER, FUNKSJONSOMRÅDER

- DØGNOMRÅDE SOMATIKK, VOKSE
- PSYKISK HELSEVERN OG AVHENGIGHET
- AKUTT FUNKSJONER
- OBSERVASJONSPLASSE
- POLIKLINIK OG DAGBEHANDLING
- NYFØDT INTENSIV
- FØDE
- INTENSIV
- OPERASJON
- POST OPERATIV
- BILDEDIAGNOSTIKK
- LABORATORIEMEDISIN
- APOTEK
- KLINISK SERVICE
- IKKE-MEDISINSK SERVICE
- VAREMOTTAK
- FORSKNING OG UNDERVISNING, OUS
- FORSKNING OG UNDERVISNING, UIO
- KONTORARBEIDSPLASSE OG MØTEROM
- KOMMUNIKASJONSAREALER

Programmert areal (areal i parentes): Rommets planlagte areal slik det er programmert innenfor arealrammen for å ivareta rommet funksjon.

Prosjektet areal (areal uten parentes): Rommets tegnede areal slik det er innplassert og tilpasset det enkelte bygg. Det prosjekterte arealet kan derfor avvike noe fra programmert areal, men kan fortsatt ivareta rommets funksjon.

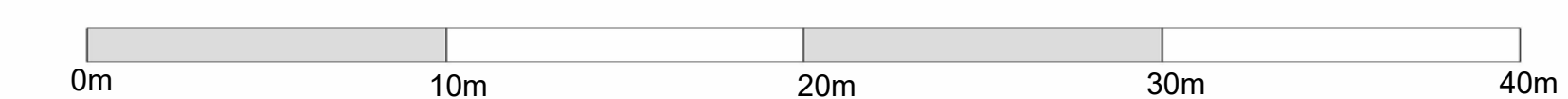
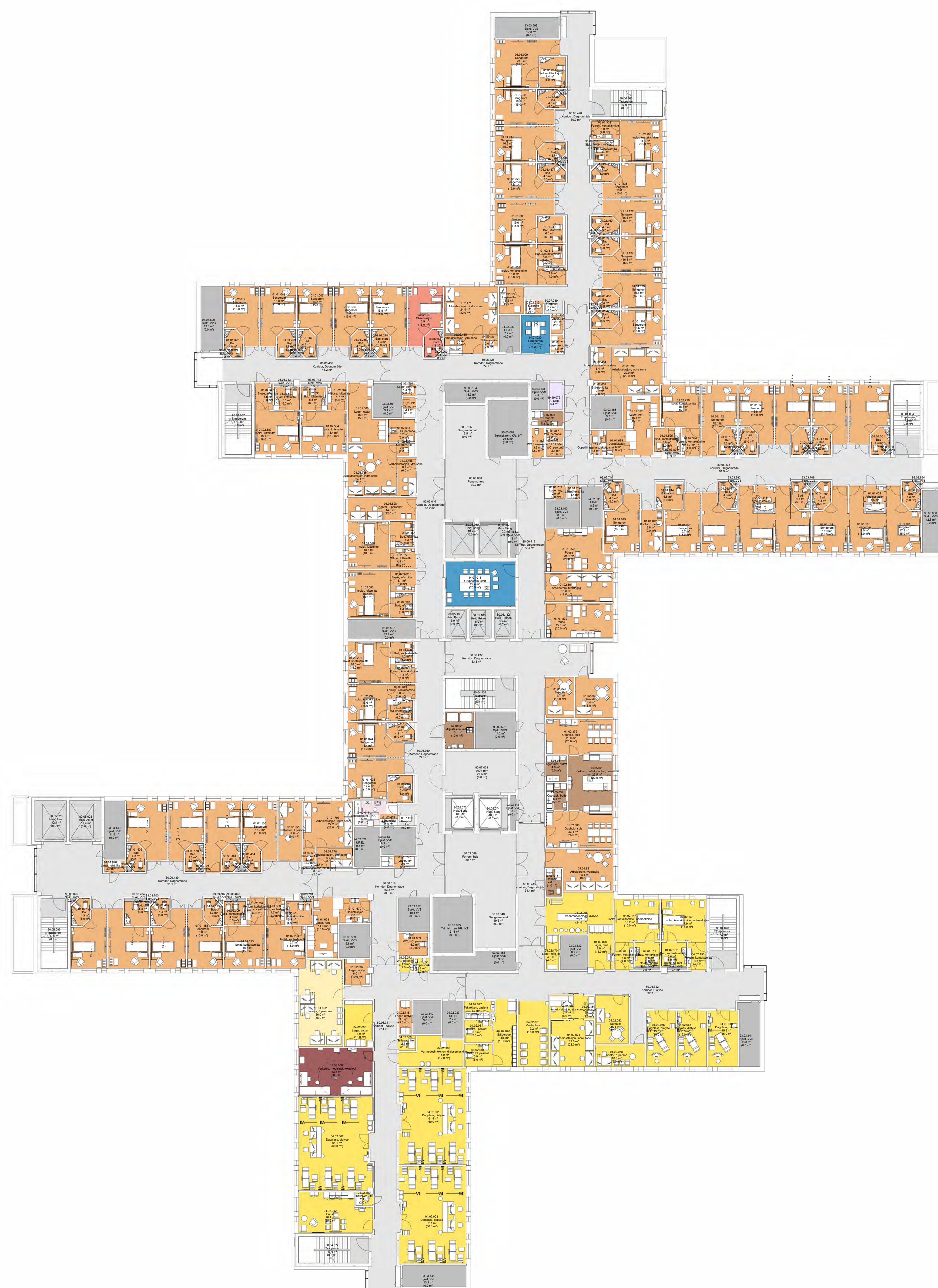


FARGEKODER, FUNKSJONSOMRÅDER

- DØGNOMRÅDE SOMATIKK, VOKSE
- PSYKISK HELSEVERN OG AVHENGIGHET
- AKUTT FUNKSJONER
- OBSERVASJONSPLASER
- POLIKLINIK OG DAGBEHANDLING
- NYFØDT INTENSIV
- FØDE
- INTENSIV
- OPERASJON
- POST OPERATIV
- BILDEDIAGNOSTIKK
- LABORATORIEMEDISIN
- APOTEK
- KLINISK SERVICE
- IKKE-MEDISINSK SERVICE
- VAREMOTTAK
- FORSKNING OG UNDERVISNING, OUS
- FORSKNING OG UNDERVISNING, UIO
- KONTORARBEIDSPLASER OG MØTEROM
- KOMMUNIKASJONSAREALER

Programmert areal (areal i parentes): Rommets planlagte areal slik det er programmert innenfor arealrammen for å ivareta rommet funksjon.

Prosjektet areal (areal uten parentes): Rommets tegnede areal slik det er innplassert og tilpasset det enkelte bygg. Det prosjekterte arealet kan derfor avvike noe fra programmert areal, men kan fortsatt ivareta rommets funksjon.

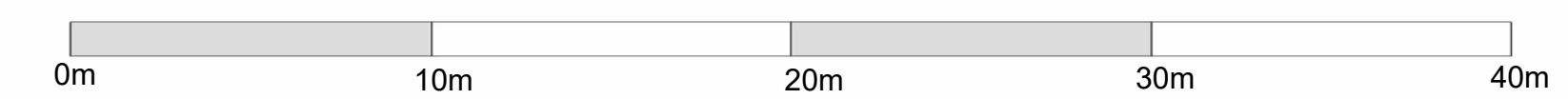
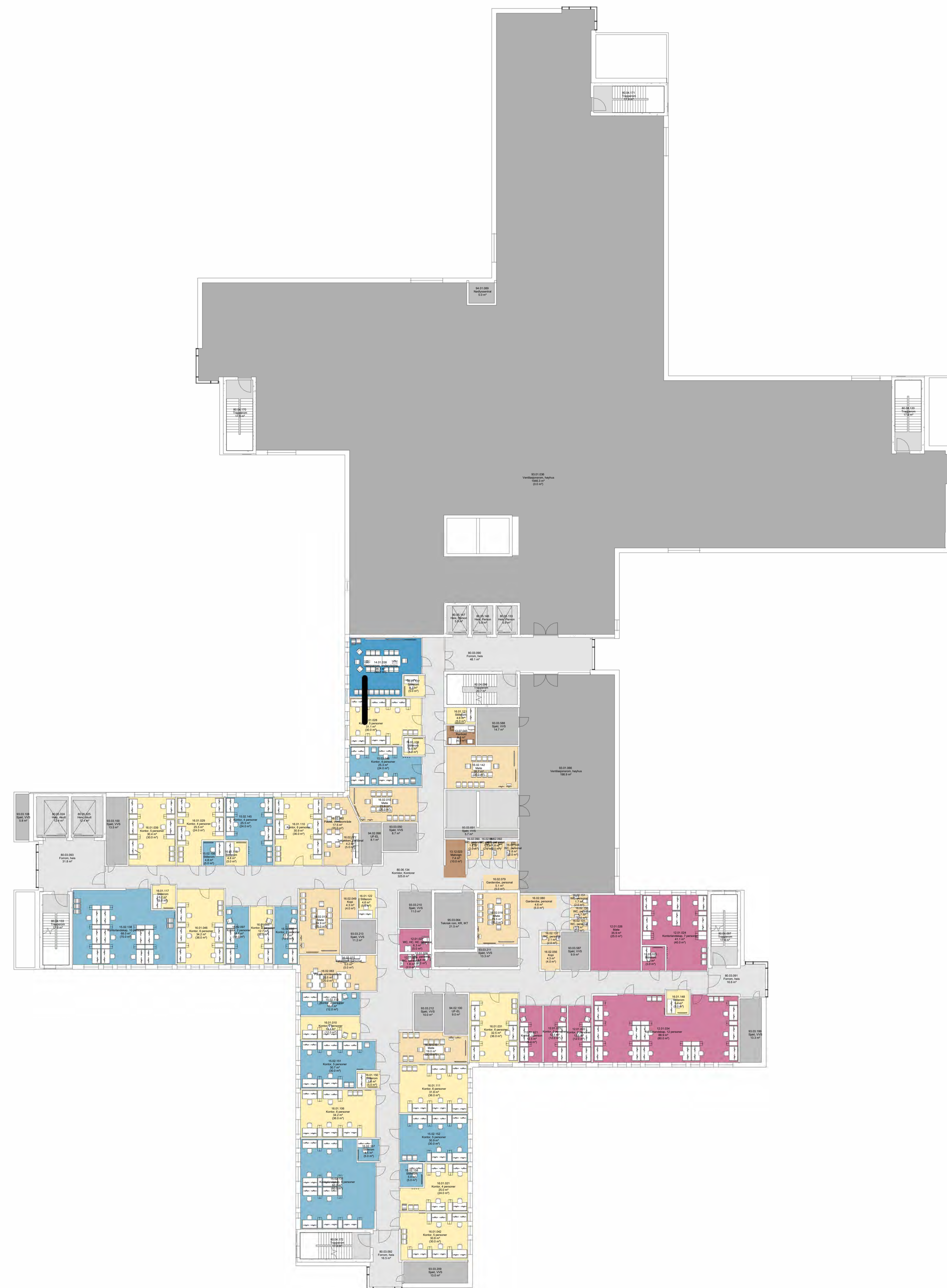


FARGEKODER, FUNKSJONSOMRÅDER

- DØGNOMRÅDE SOMATIKK, VOKSE
- PSYKISK HELSEVERN OG AVHENGIGHET
- AKUTTfunksjoner
- OBSERVASJONSPLASSE
- POLIKLINIKK OG DAGBEHANDLING
- NYFØDT INTENSIV
- FØDE
- INTENSIV
- OPERASJON
- POST OPERATIV
- BILDEDIAGNOSTIKK
- LABRATORIEMEDISIN
- APOTEK
- KLINISK SERVICE
- IKKE-MEDISINSK SERVICE
- VAREMOTTAK
- FORSKNING OG UNDERVISNING, OUS
- FORSKNING OG UNDERVISNING, UIO
- KONTORARBEIDSPLASSE OG MØTEROM
- KOMMUNIKASJONSAREALER

Programmert areal (areal i parentes): Rommets planlagte areal slik det er programmert innenfor arealrammen for å ivareta rommet funksjon.

Prosjektet areal (areal uten parentes): Rommets tegnede areal slik det er innpassert og tilpasset det enkelte bygg. Det prosjekterte arealet kan derfor avvike noe fra programmert areal, men kan fortsatt ivareta rommets funksjon.

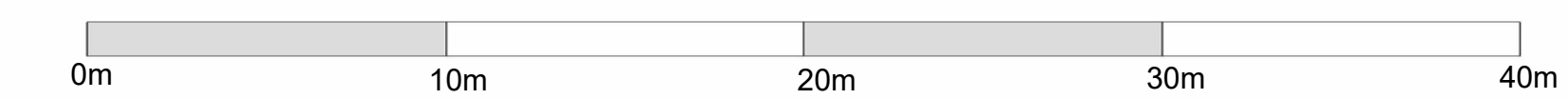
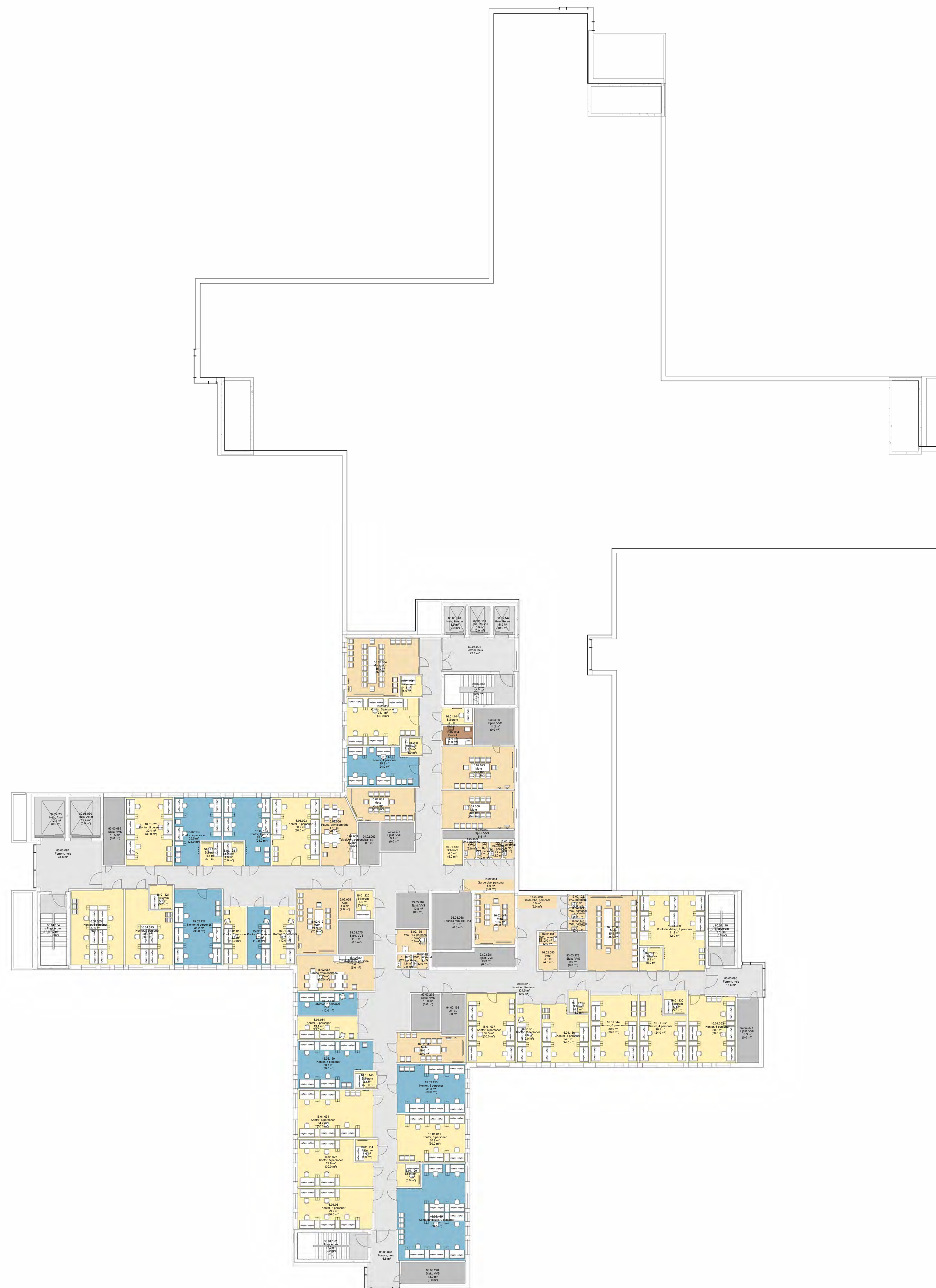


FARGEKODER, FUNKSJONSOMRÅDER

- DØGNOMRÅDE SOMATIKK, VOKSE
- PSYKISK HELSEVERN OG AVHENGIGHET
- AKUTTfunksjoner
- OBSERVASJONSPLASSER
- POLIKLINIK OG DAGBEHANDLING
- NYFØDT INTENSIV
- FØDE
- INTENSIV
- OPERASJON
- POST OPERATIV
- BILDEDIAGNOSTIKK
- LABORATORIEMEDISIN
- APOTEK
- KLINISK SERVICE
- IKKE-MEDISINSK SERVICE
- VAREMOTTAK
- FORSKNING OG UNDERVISNING, OUS
- FORSKNING OG UNDERVISNING, UIO
- KONTORARBEIDSPASSER OG MØTEROM
- KOMMUNIKASJONSAREALER

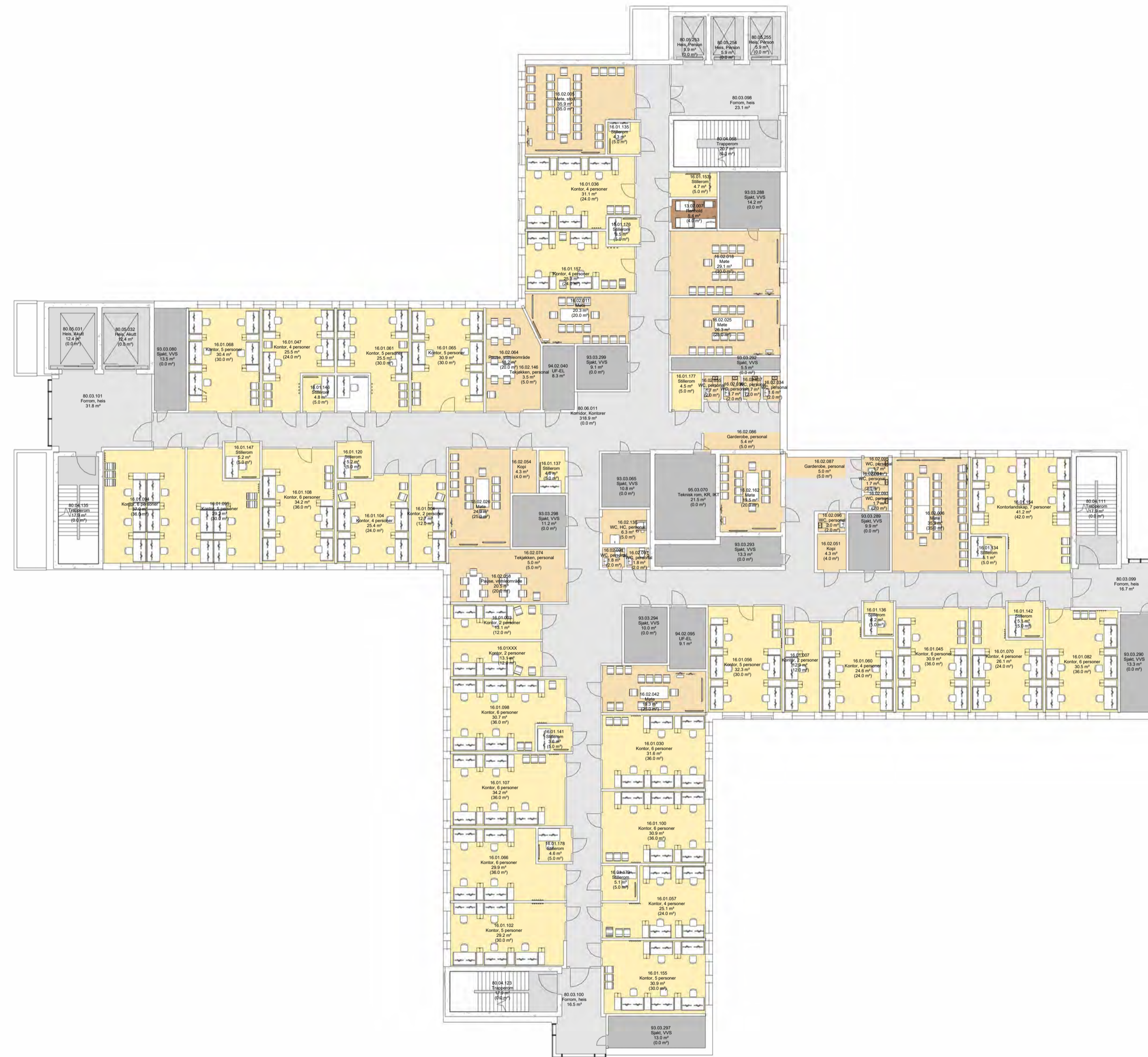
Programmert areal (areal i parentes): Rommets planlagte areal slik det er programmert innenfor arealrammen for å ivareta rommet funksjon.

Prosjektet areal (areal uten parentes): Rommets tegnede areal slik det er innplassert og tilpasset det enkelte bygg. Det prosjekterte arealet kan derfor avvike noe fra programmert areal, men kan fortsatt ivareta rommets funksjon.



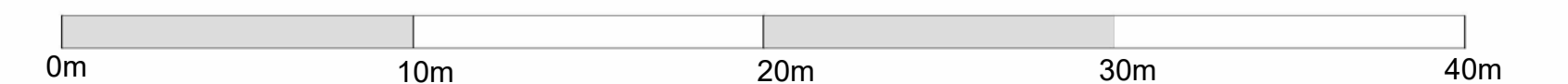
FARGEKODER, FUNKSJONSOMRÅDER

- DØGNOMRÅDE SOMATIKK, VOKSE
- PSYKISK HELSEVERN OG AVHENGIGHET
- AKUTTFUNKSJONER
- OBSERVASJONSPLASSE
- POLIKLINIKK OG DAGBEHANDLING
- NYFØDT INTENSIV
- FØDE
- INTENSIV
- OPERASJON
- POST OPERATIV
- BILDEDIAGNOSTIKK
- LABRATORIEMEDISIN
- APOTEK
- KLINISK SERVICE
- IKKE-MEDISINSK SERVICE
- VAREMOTTAK
- FORSKNING OG UNDERVISNING, OUS
- FORSKNING OG UNDERVISNING, UIO
- KONTORARBEIDSPLASSE OG MØTEROM
- KOMMUNIKASJONSAREALER



Programmert areal (areal i parentes): Rommets planlagte areal slik det er programmert innenfor arealrammen for å ivareta rommet funksjon.

Prosjektert areal (areal uten parentes): Rommets tegnede areal slik det er innplassert og tilpasset det enkelte bygg. Det prosjekterte arealet kan derfor avvike noe fra programmert areal, men kan fortsatt ivareta rommets funksjon.



FARGEKODER, FUNKSJONSOMRÅDER

- DØGNOMRÅDE SOMATIKK, VOKSE
- PSYKISK HELSEVERN OG AVHENGIGHET
- AKUTT FUNKSJONER
- OBSERVASJONSPLASER
- POLIKLINIK OG DAGBEHANDLING
- NYFØDT INTENSIV
- FØDE
- INTENSIV
- OPERASJON
- POST OPERATIV
- BILDEDIAGNOSTIKK
- LABRATORIEMEDISIN
- APOTEK
- KLINISK SERVICE
- IKKE-MEDISINSK SERVICE
- VAREMOTTAK
- FORSKNING OG UNDERVISNING, OUS
- FORSKNING OG UNDERVISNING, UIO
- KONTORARBEIDSPLASER OG MØTEROM
- KOMMUNIKASJONSAREALER

Programmert areal (areal i parentes): Rommets planlagte areal slik det er programmert innenfor arealrammen for å ivareta rommet funksjon.

Prosjektert areal (areal uten parentes): Rommets tegnede areal slik det er innpassert og tilpasset det enkelte bygg. Det prosjekterte arealet kan derfor avvike noe fra programmert areal, men kan fortsatt ivareta rommets funksjon.



0m 10m 20m 30m 40m

FARGEKODER, FUNKSJONSOMRÅDER

- DØGNOMRADE SOMATIKK, VOKSE
- PSYKISK HELSEVERN OG AVHENGIGHET
- AKUTTFUNKSJONER
- OBSERVASJONSPLASER
- POLIKLINIK OG DAGBEHANDLING
- NYFØDT INTENSIV
- FØDE
- INTENSIV
- OPERASJON
- POST OPERATIV
- BILDEDIAGNOSTIKK
- LABRATORIEMEDISIN
- APOTEK
- KLINISK SERVICE
- IKKE-MEDISINSK SERVICE
- VAREMOTTAK
- FORSKNING OG UNDERVISNING, OUS
- FORSKNING OG UNDERVISNING, UIO
- KONTORARBEIDSPLASER OG MØTEROM
- KOMMUNIKASJONSAREALER

Programmert areal (areal i parentes): Rommets planlagte areal slik det er programmert innenfor arealrammen for å ivareta rommet funksjon.

Prosjektet areal (areal uten parentes): Rommets tegnede areal slik det er innplassert og tilpasset det enkelte bygg. Det prosjekterte arealet kan derfor avvike noe fra programmert areal, men kan fortsatt ivareta rommets funksjon.

