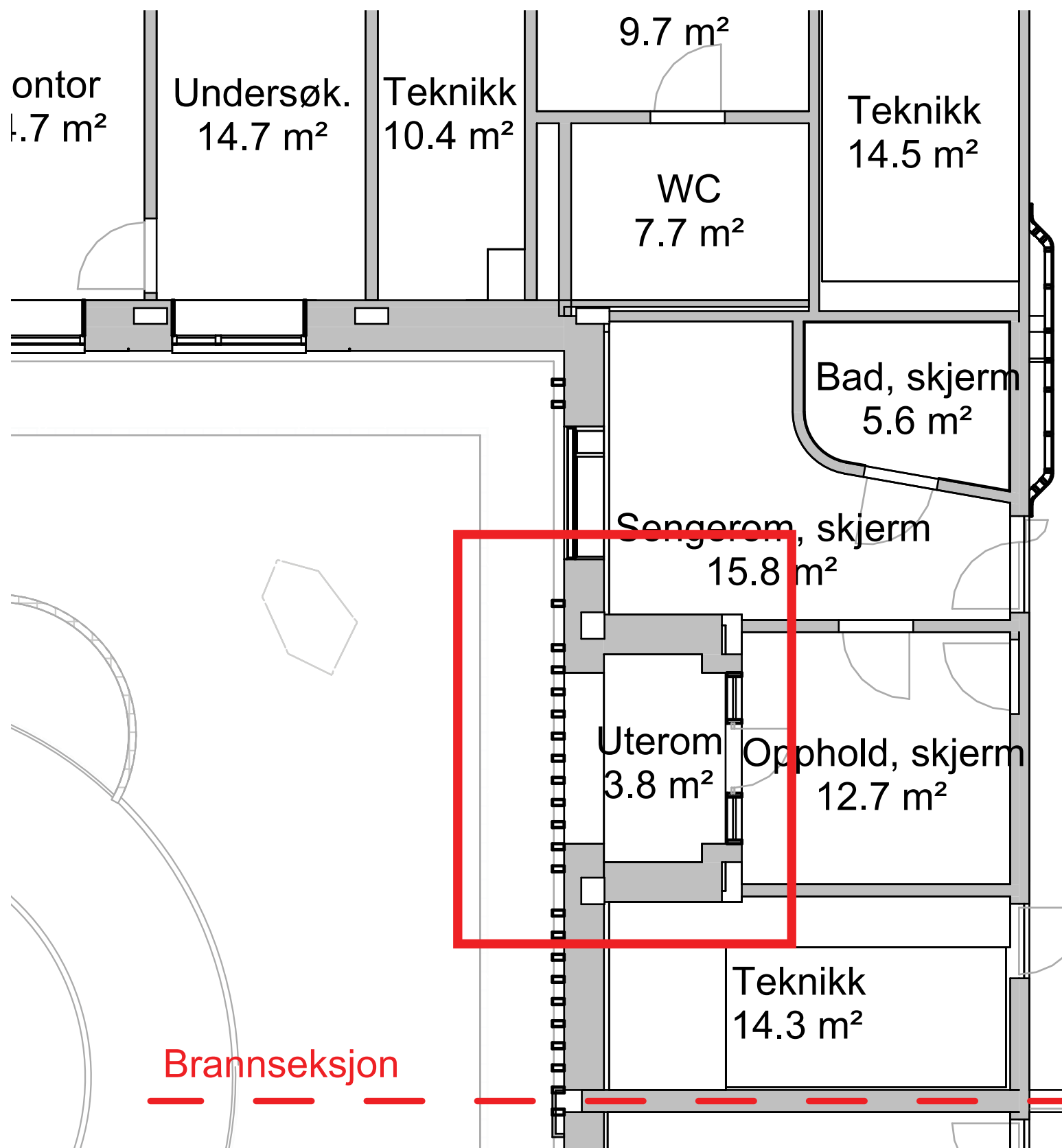
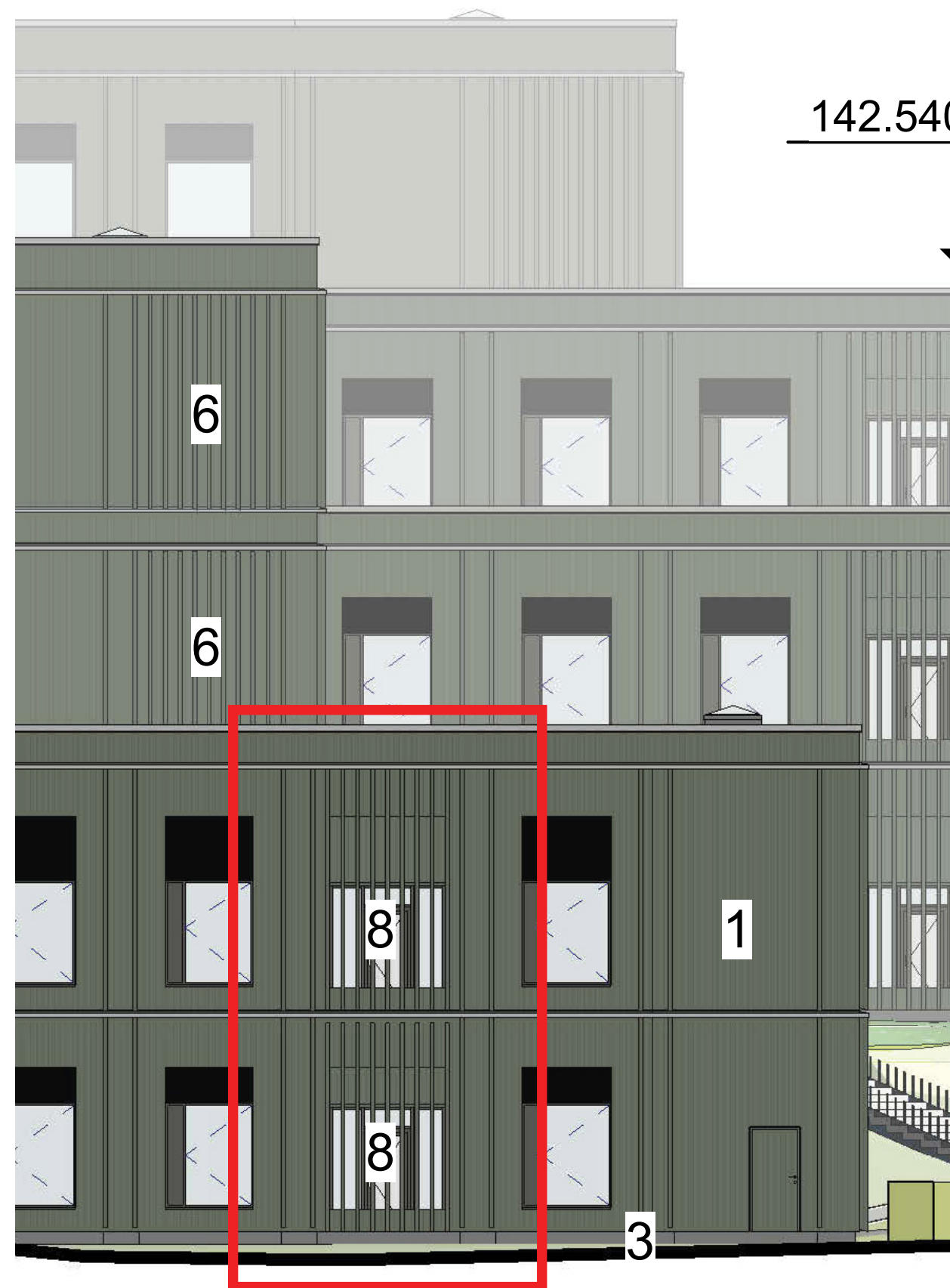


TEMAMØTE PHA
ÅPNINGER I FASADEN
MØTE 2
08.10.2024

Balkon døgnområde, opphold, skjerm

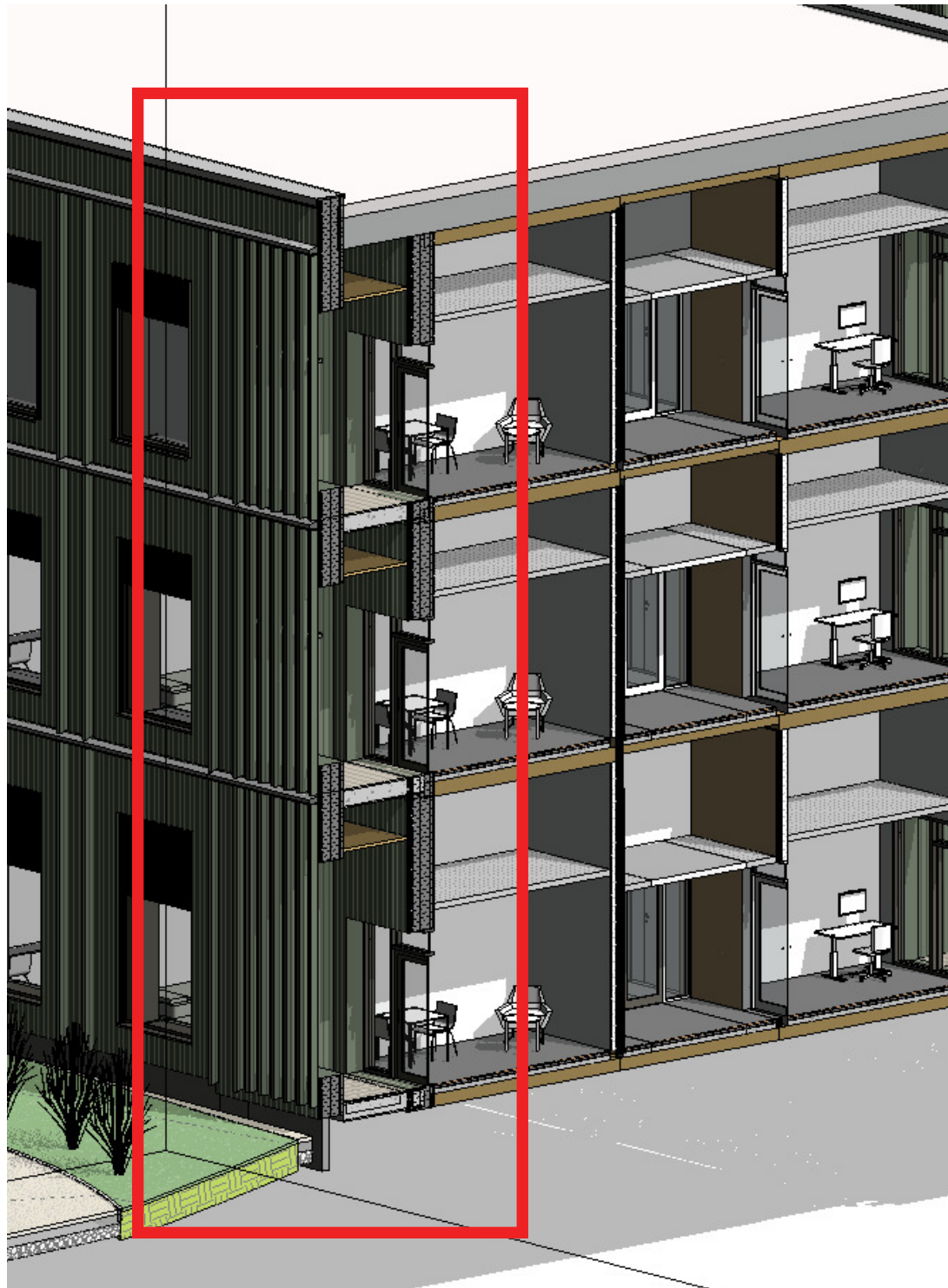


Plan balkong fra rammesøknad



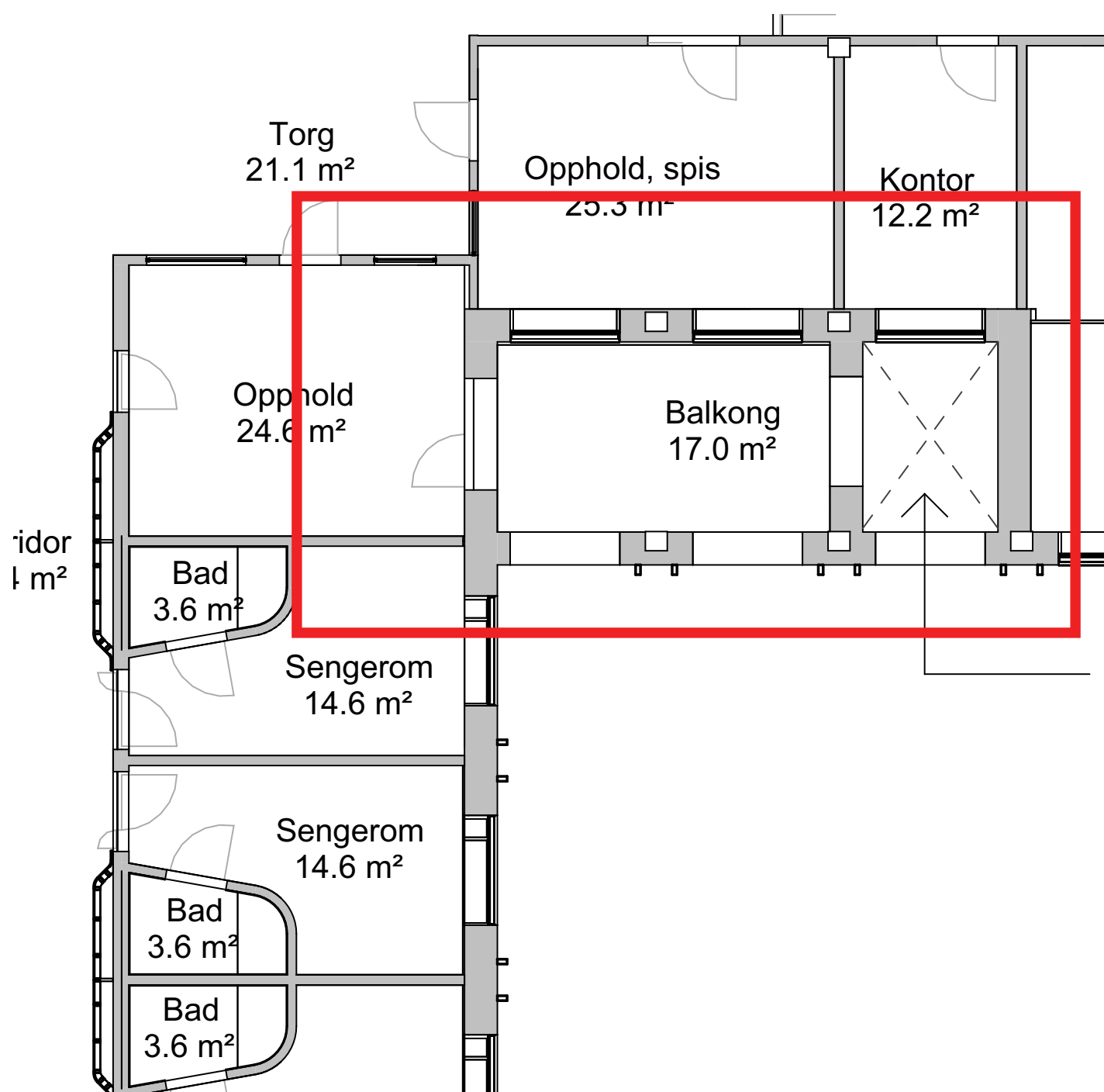
Fasade med balkong fra rammesøknad

Balkon døgnområde, opphold, skjerm



3D illustrasjon balkong

Balkon døgnområde, opphold

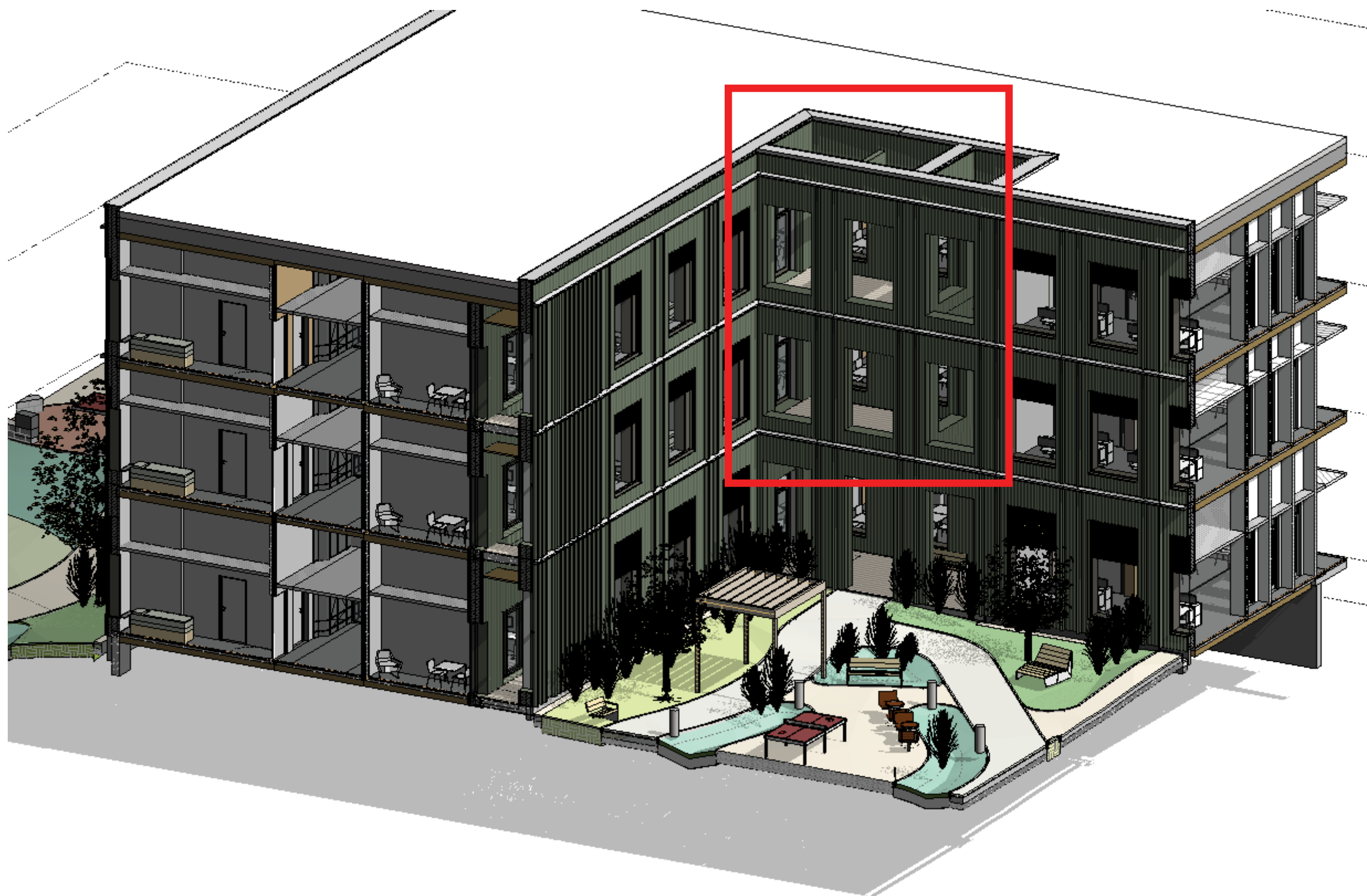


Plan balkong fra rammesøknad



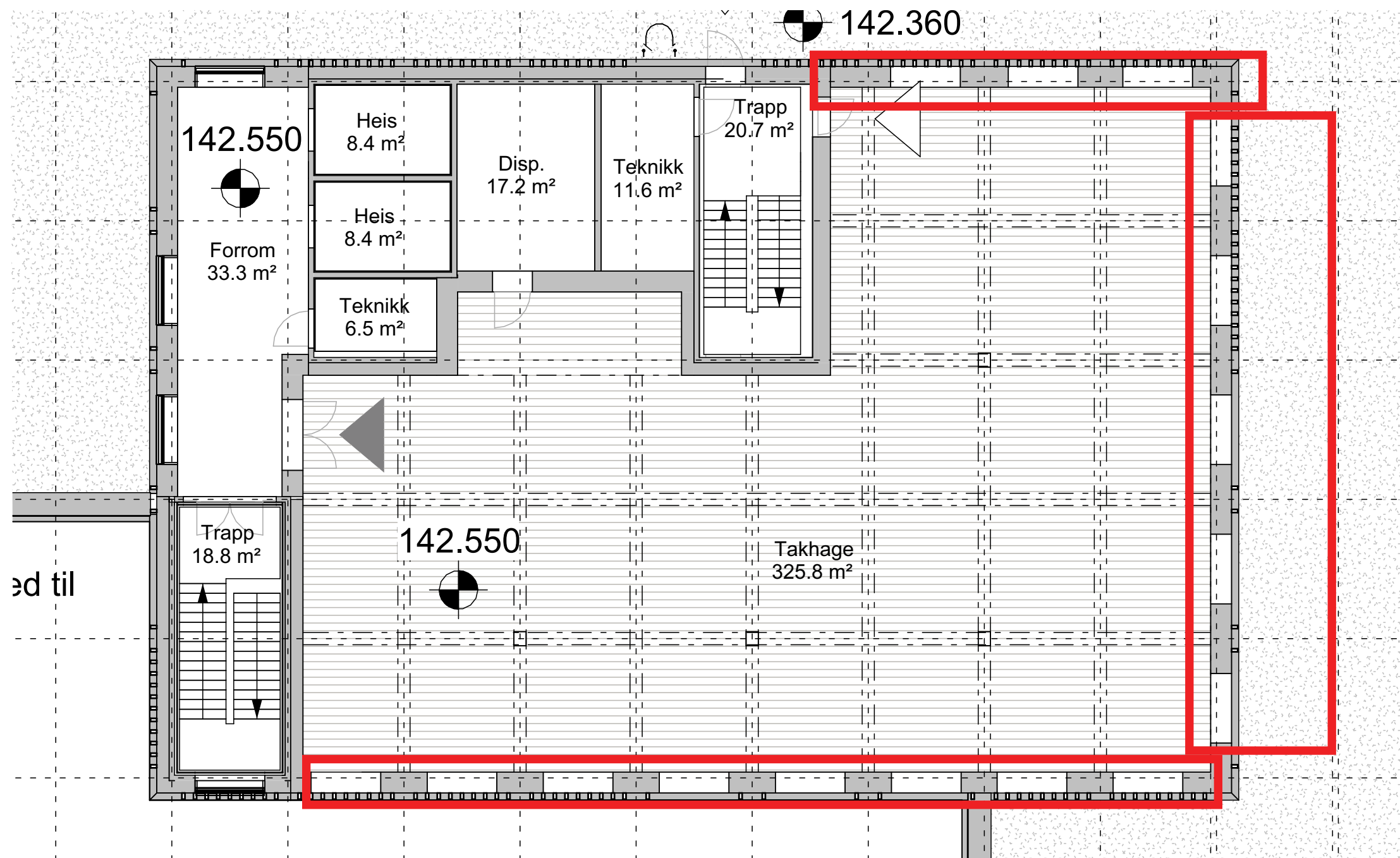
Fasade med balkong fra rammesøknad

Balkong døgnområde, opphold



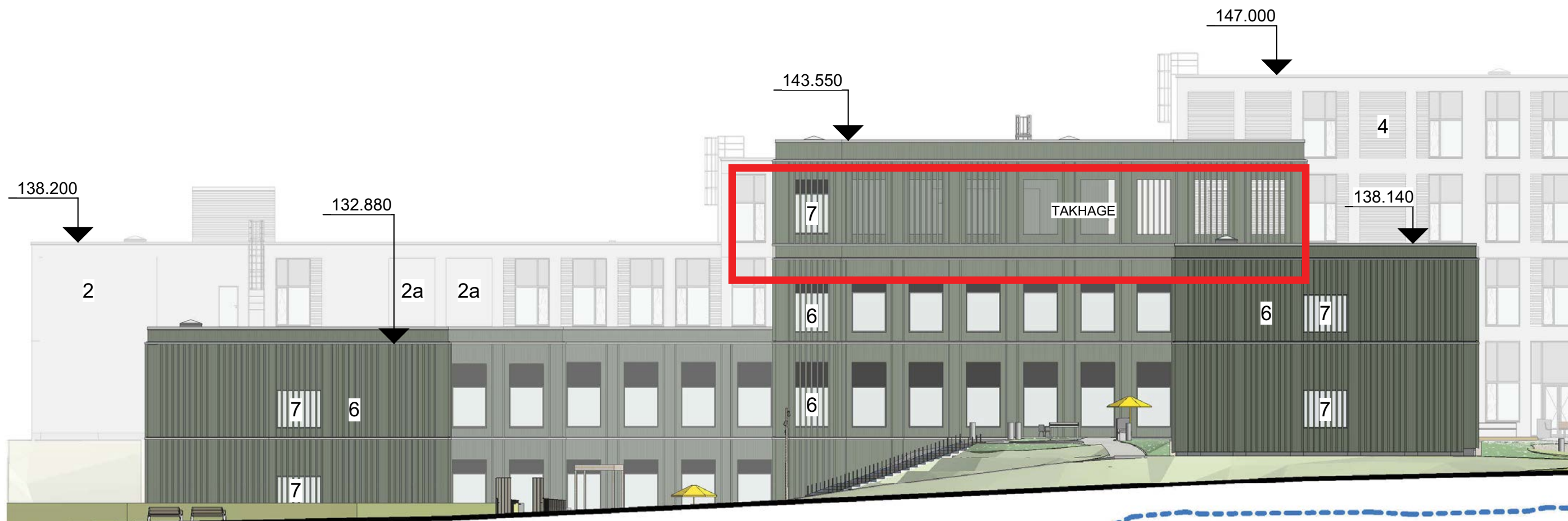
3D Illustrasjon av fasade med balkong (fra rammesøknad)

Takhage døgnområde



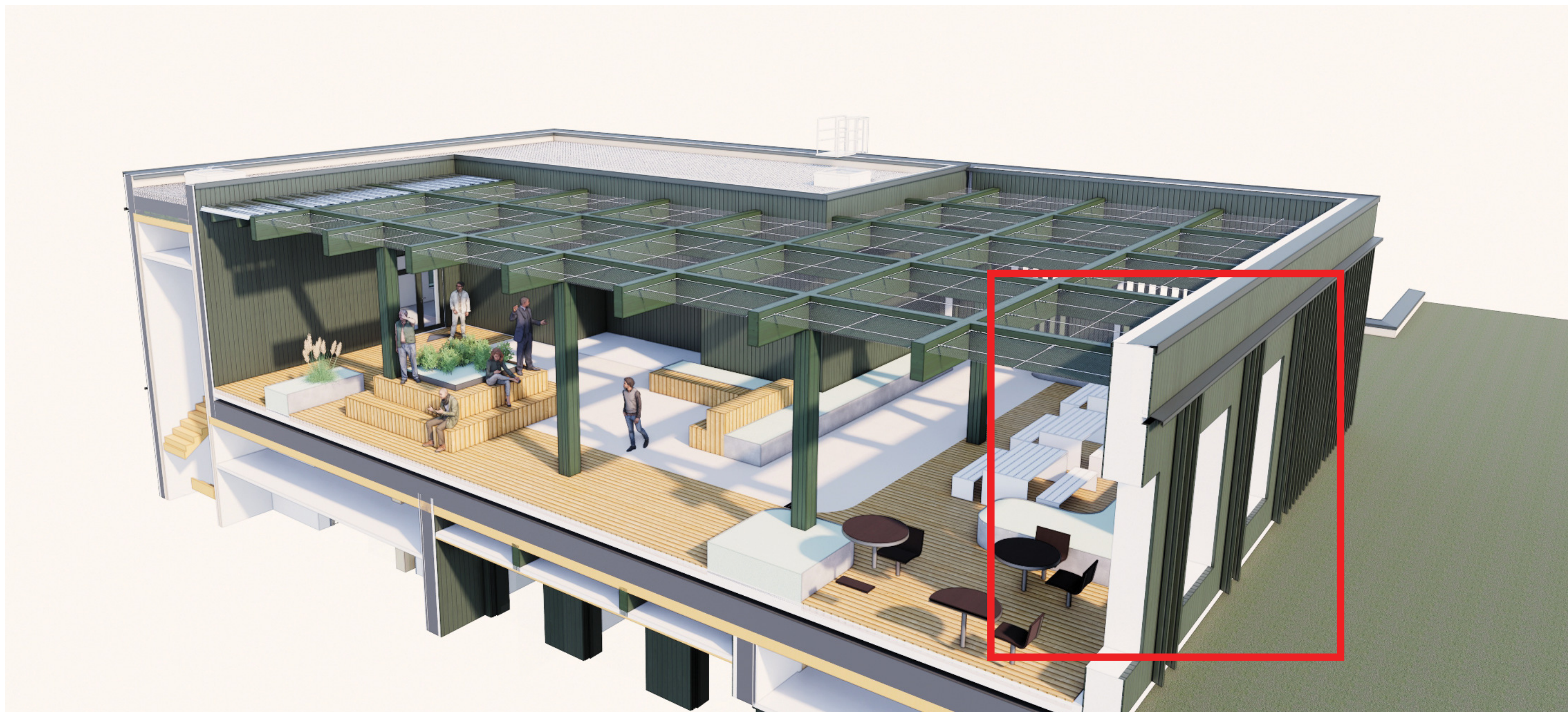
Plan av takhage

Takhage døgnområde



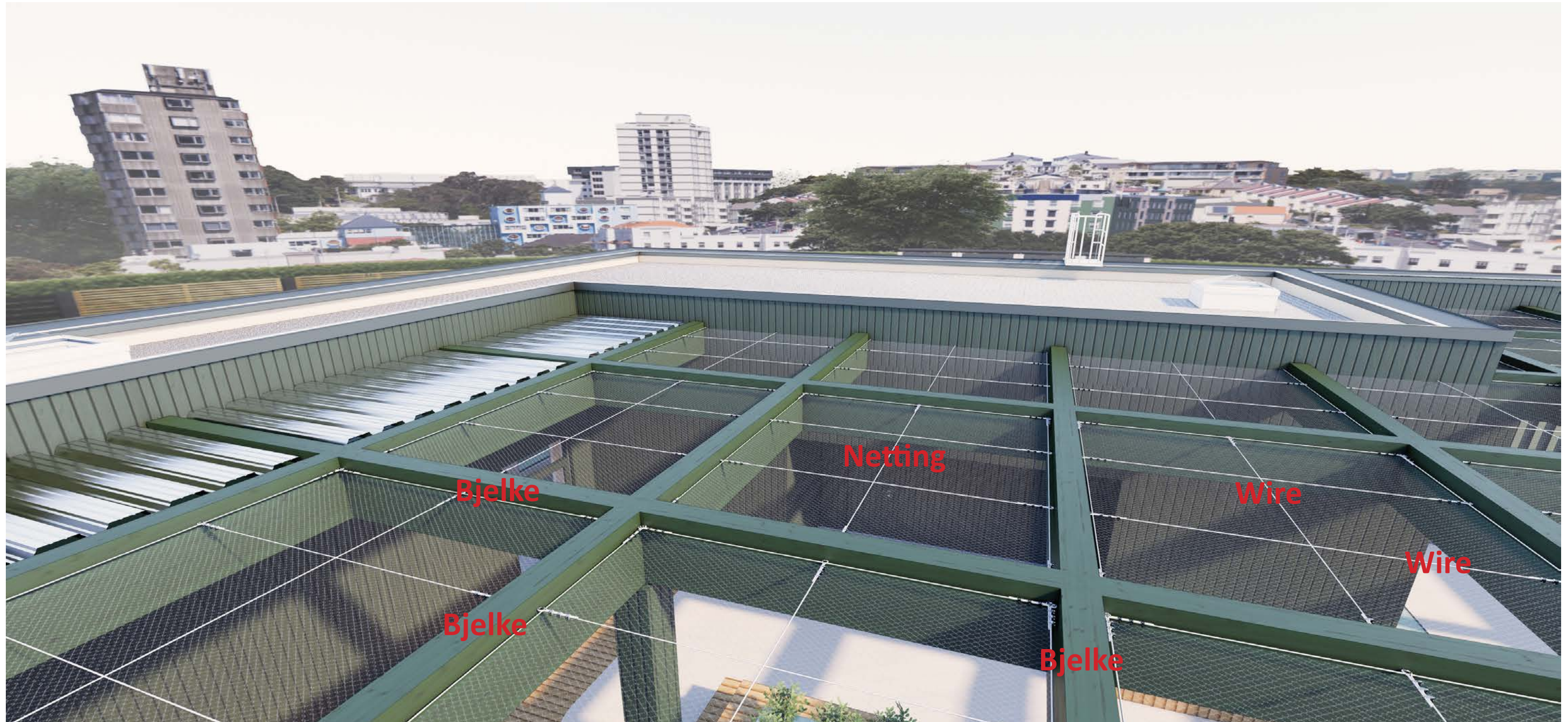
Fasade av takhage fra rammesøknad

Takhage døgnområde



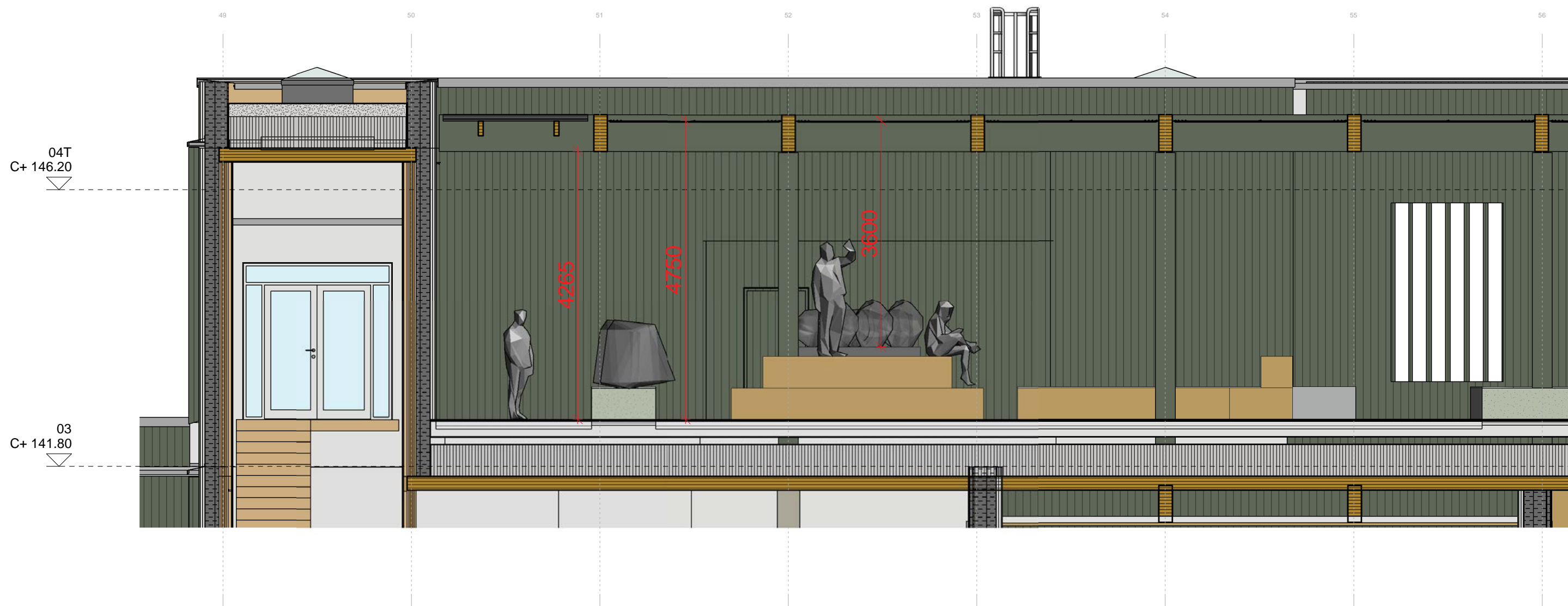
Illustrasjon av takhage

Takhage døgnområde



Illustrasjon av netting over takhage

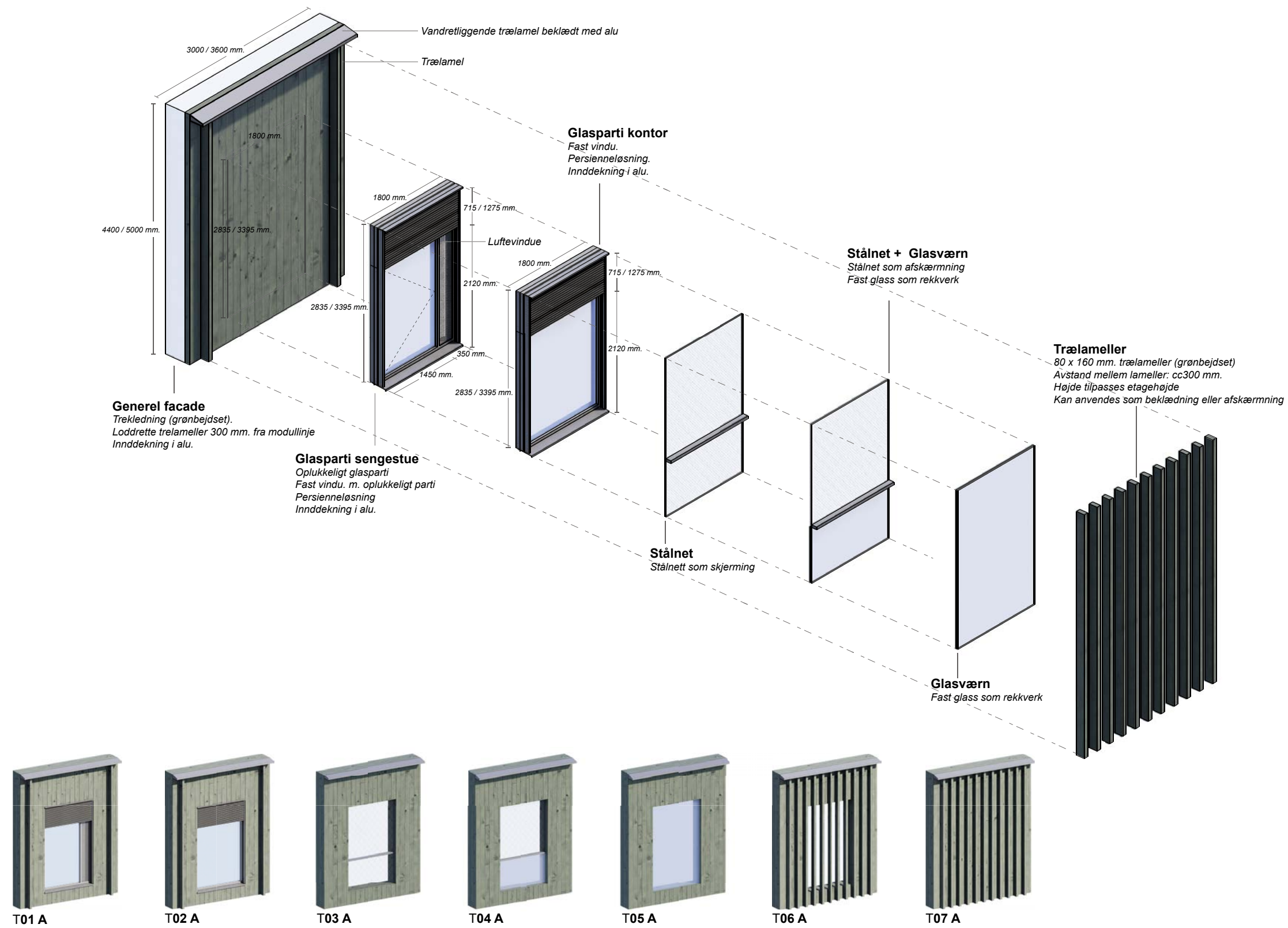
Takhage døgnområde



Snitt av takhage

Fasade døgnområde

FACADETYPOLOGIER



Balkong døgnområde, opphold, skjerm



Illustrasjon av fasade med balkong

Balkong døgnområde, opphold, skjerm



Illustrasjon av fasade med balkon ved opphold skjerm

Balkong døgnområde, opphold, skjerm



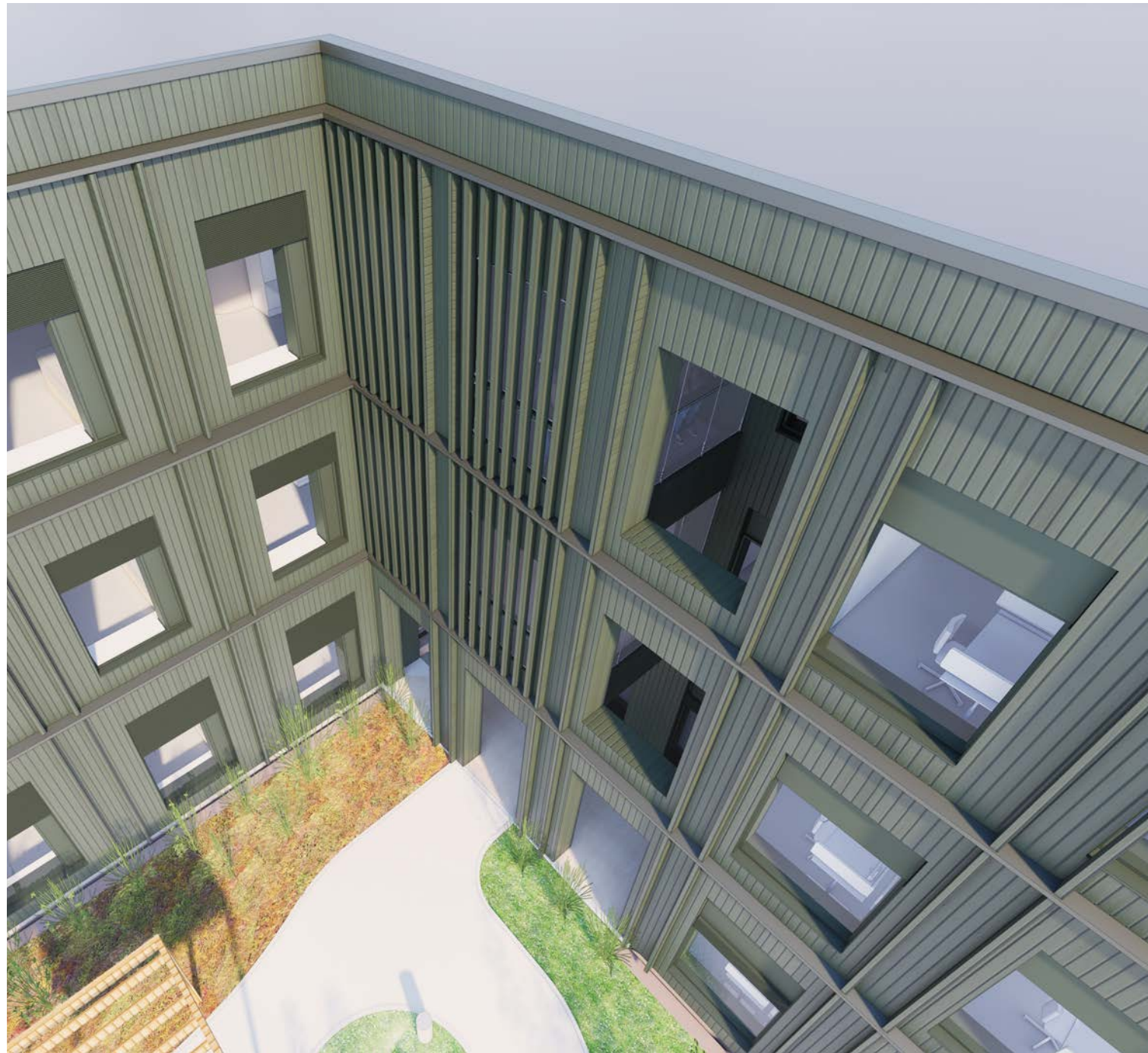
3D Illustrasjon av balkon ved opphold skjerm

Balkon døgnområde, opphold



3D Illustrasjon av balkon ved opphold

Balkon døgnområde, opphold

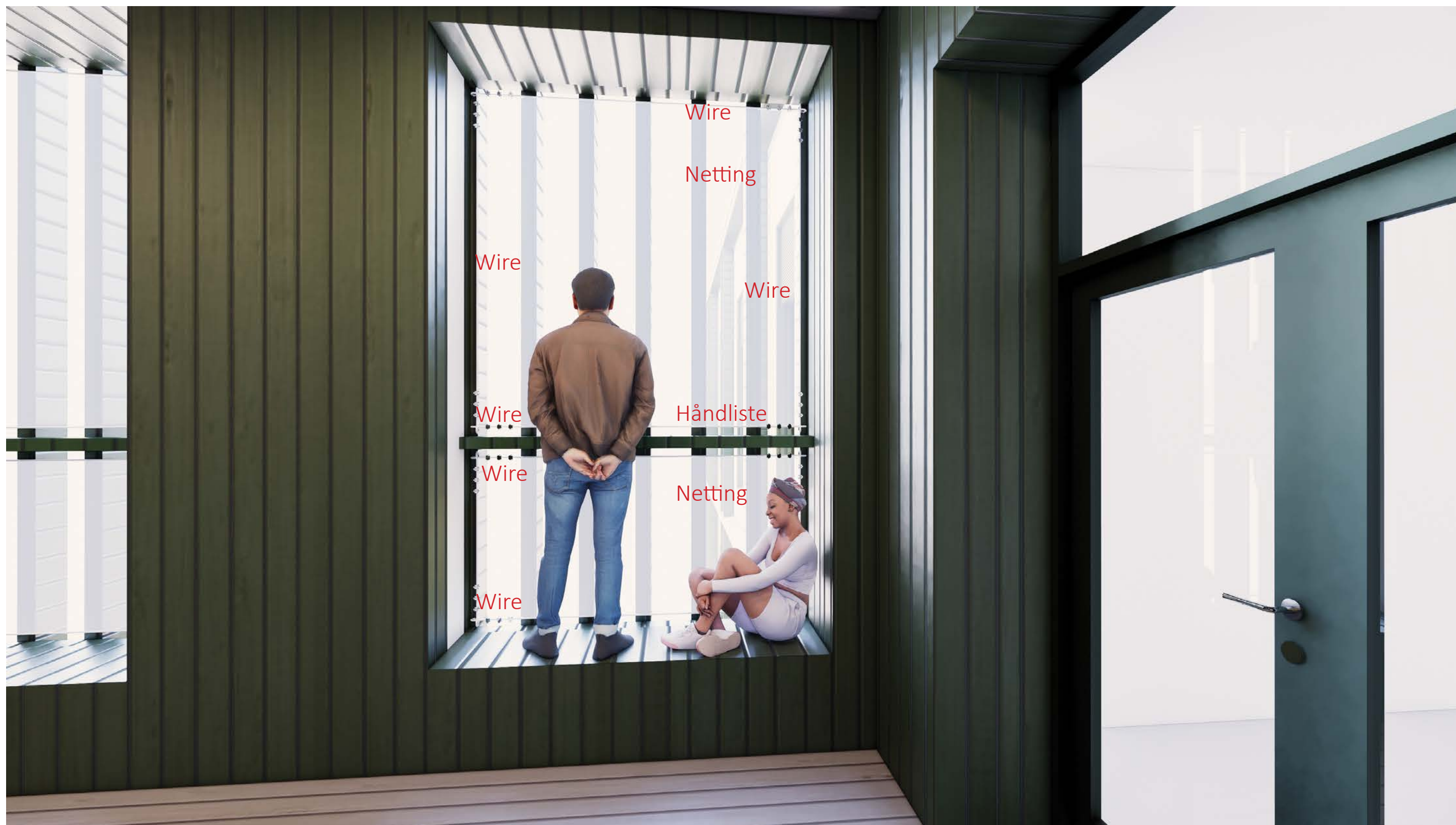


3D Illustrasjon av balkon ved opphold set utefra



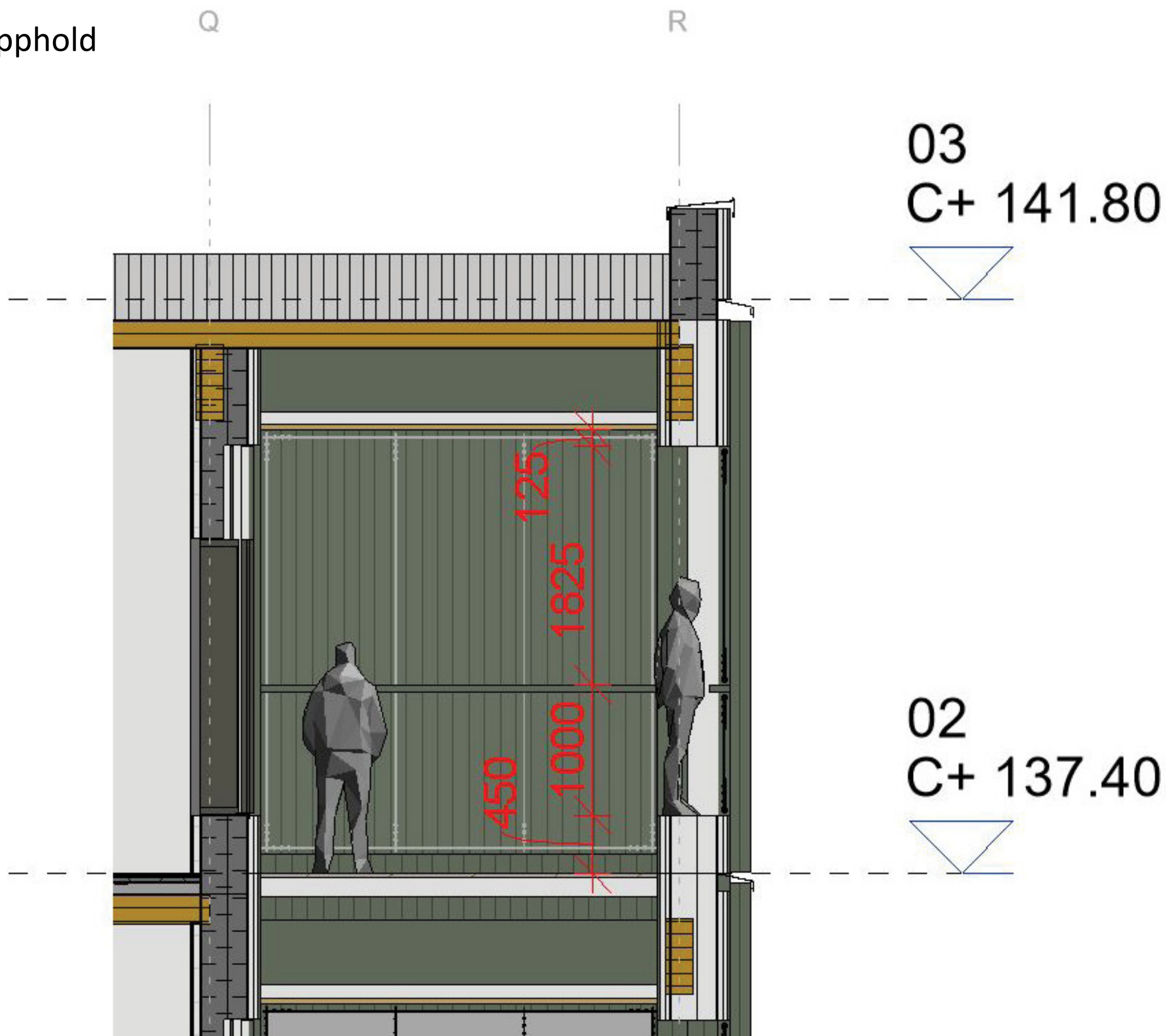
3D Illustrasjon av sengerom og balkon ved opphold

Balkon døgnområde, opphold



3D Illustrasjon av balkon ved opphold fra innsiden

Balkon døgnområde, opphold



Snitt av balkon ved opphold

Referanser



Foto med netting fra Halden fengsel

Referanser

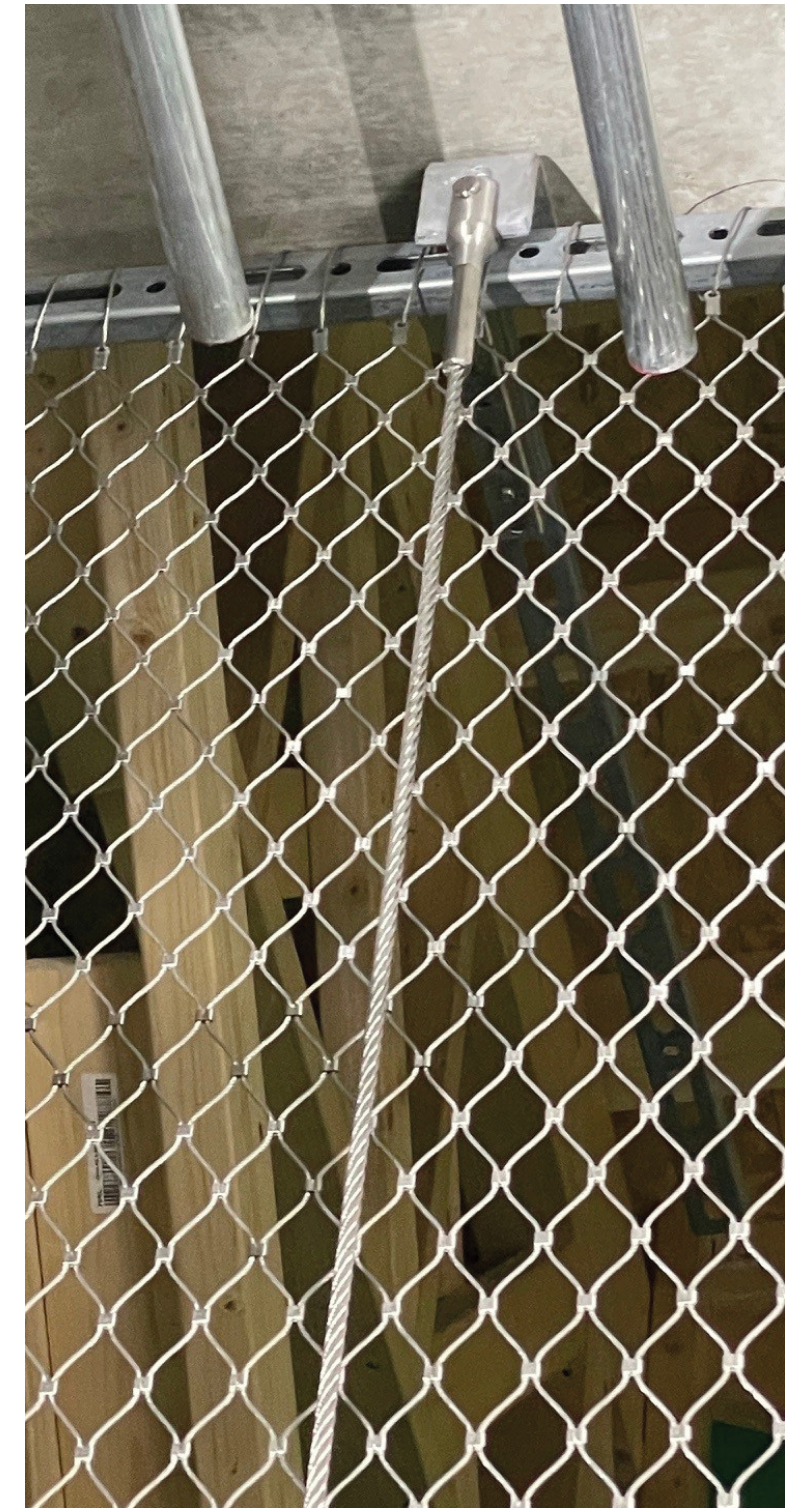
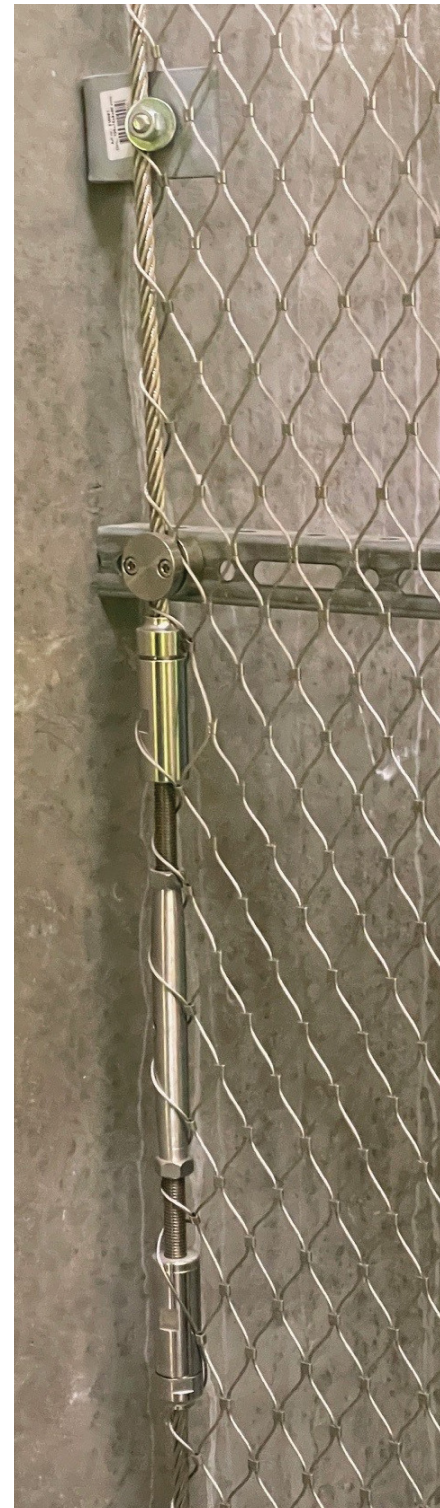
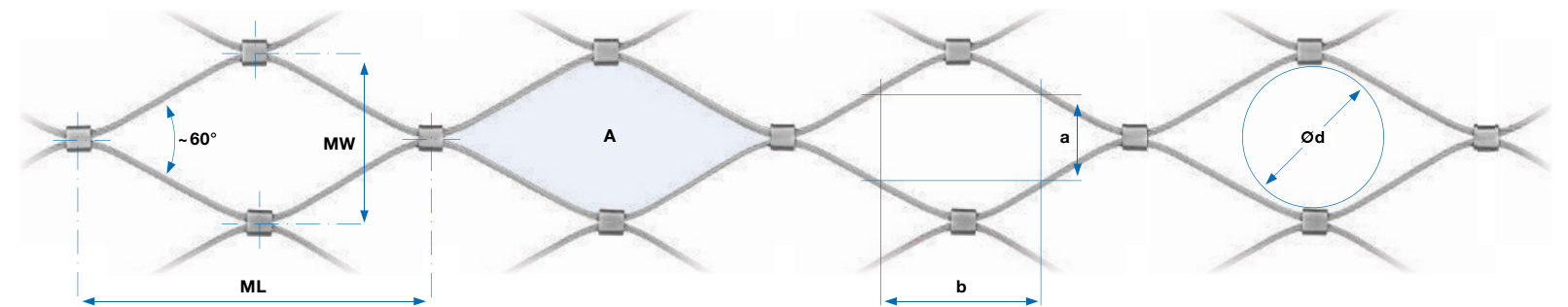
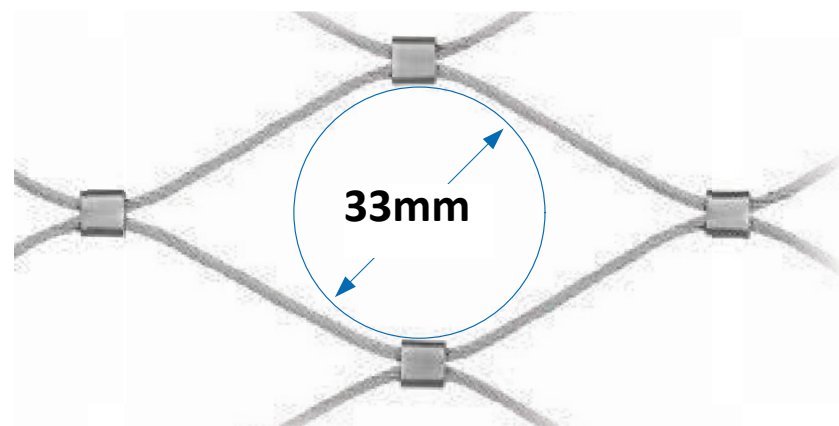


Foto med netting fra Ila



Webnet Micro Werkstoffgruppe AISI 316 | Maschenwinkel ~ 60°
 Groupe de matériaux AISI 316 | Angle de maille ~ 60°
 Material group AISI 316 | Mesh angle ~ 60°

| Nr. / N° / No. | Seil Câble Rope Ø | Maschenweite Dimension de maille Mesh aperture MW x ML | Gewicht Poids Weight kg/m² | Seillänge Longueur du câble Rope length m/m² | Anzahl Hülsen Nombre de douilles Number of sleeves per / par / per m² | Druchgangsmasse¹ Dimension de maille¹ Mesh aperture¹ | | | |
|----------------|----------------------------|---|-------------------------------------|---|--|--|-----|-----|-----|
| | | | | | | A | a | b | Ød |
| 20261-0150-025 | 1,5 | 25 x 45,46 | 1,84 | 88 | 1822 | 476 | 12 | 22 | 19 |
| 20261-0150-030 | 1,5 | 30 x 60,73 | 1,28 | 73 | 1105 | 794 | 14 | 30 | 24 |
| 20261-0150-035 | 1,5 | 35 x 67,98 | 1,2 | 62 | 855 | 1060 | 16 | 33 | 29 |
| 20261-0150-040 | 1,5 | 40 x 75,4 | 0,85 | 55 | 663 | 1361 | 19 | 37 | 34 |
| 20261-0150-050 | 1,5 | 50 x 91,39 | 0,64 | 44 | 451 | 2113 | 24 | 45 | 44 |
| 20261-0150-060 | 1,5 | 60 x 107,78 | 0,5 | 38 | 315 | 3033 | 29 | 53 | 54 |
| 20261-0150-070 | 1,5 | 70 x 124,78 | 0,47 | 32 | 232 | 4138 | 34 | 62 | 61 |
| 20261-0150-080 | 1,5 | 80 x 141,45 | 0,34 | 29 | 189 | 5399 | 39 | 70 | 69 |
| 20261-0150-100 | 1,5 | 100 x 175,34 | 0,3 | 22 | 126 | 8449 | 49 | 87 | 87 |
| 20261-0150-120 | 1,5 | 120 x 210,36 | 0,24 | 18 | 85 | 12243 | 59 | 104 | 104 |
| 20261-0150-140 | 1,5 | 140 x 244,98 | 0,2 | 16 | 60 | 16710 | 69 | 122 | 122 |
| 20261-0150-160 | 1,5 | 160 x 280,1 | 0,17 | 14 | 46 | 21908 | 79 | 139 | 139 |
| 20261-0150-180 | 1,5 | 180 x 314,33 | 0,14 | 13 | 39 | 27730 | 89 | 156 | 157 |
| 20261-0150-200 | 1,5 | 200 x 348,51 | 0,13 | 11 | 33 | 34232 | 99 | 173 | 174 |
| 20261-0150-250 | 1,5 | 250 x 435,6 | 0,12 | 9 | 22 | 53680 | 124 | 217 | 218 |
| 20261-0200-040 | 2 | 40 x 74,93 | 1,54 | 55 | 663 | 1308 | 18 | 36 | 33 |
| 20261-0200-050 | 2 | 50 x 91,11 | 1,16 | 44 | 451 | 2049 | 23 | 45 | 43 |
| 20261-0200-060 | 2 | 60 x 107,54 | 0,92 | 38 | 315 | 2959 | 28 | 53 | 53 |
| 20261-0200-070 | 2 | 70 x 124,1 | 0,74 | 32 | 232 | 4038 | 33 | 61 | 60 |
| 20261-0200-080 | 2 | 80 x 141,03 | 0,65 | 29 | 189 | 5296 | 38 | 69 | 69 |
| 20261-0200-100 | 2 | 100 x 175,16 | 0,48 | 22 | 126 | 8334 | 48 | 87 | 86 |
| 20261-0200-120 | 2 | 120 x 209,78 | 0,37 | 18 | 85 | 12082 | 58 | 104 | 103 |
| 20261-0200-140 | 2 | 140 x 244,11 | 0,32 | 16 | 60 | 16503 | 68 | 121 | 121 |
| 20261-0200-160 | 2 | 160 x 278,29 | 0,27 | 14 | 46 | 21599 | 78 | 138 | 138 |
| 20261-0200-180 | 2 | 180 x 313,2 | 0,26 | 13 | 39 | 27443 | 88 | 156 | 156 |
| 20261-0200-200 | 2 | 200 x 348,4 | 0,21 | 11 | 33 | 34014 | 98 | 173 | 173 |
| 20261-0200-250 | 2 | 250 x 435,2 | 0,17 | 9 | 22 | 59373 | 123 | 217 | 217 |



Eksempel på masketørrelse til print på A3 format, se blå markering i skjema

Referanser



Hillyfield Primary Academy, London, United Kingdom



The office buildings 'Hoch Zwei' and 'Plus Zwei', Vienna, Austria

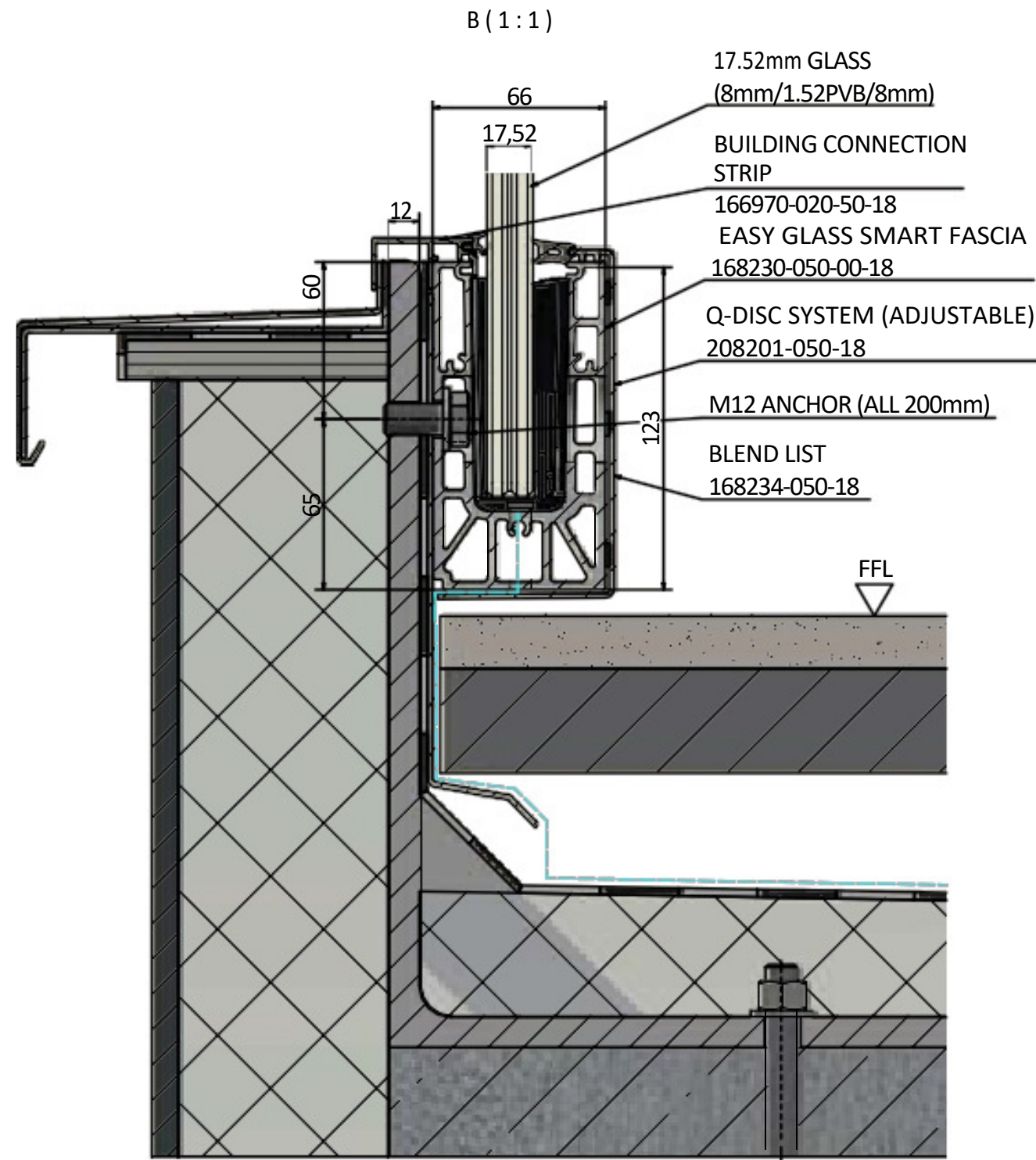


Figure A: Drainage with Easy Glass

