

NYE RIKSHOSPITALET

MEDVIRKNING FUNKSJONSPROSJEKT

Gruppe Ø Glassgaten med tilhørende funksjoner



Gruppe Ø - Glassgaten med tilhørende funksjoner

		Møte		
		1	2	3
0. Oversikt				
03001_Ø_MN_00_LI_001	Forside	X		
03001_Ø_MN_00_LI_002	Innhold	X		
1. Oversiktstegning 1:200 / 1:500				
03001_Ø_MN_00_LI_100	Oversikt glassgater som forbinder eksisterende og nye bygg	X		
03001_Ø_MN_01_20_001	Dimensjonerende mål på glassgatene, etasje 01	X		
2. Snitt 1:100				
03001_Ø_MN_40_001	Snitt A - Bygg J - Glassgaten - Vestibyle M	X		
03001_Ø_MN_40_002	Snitt B og C - Vestibyle J - Glassgaten - Vestibyle M	X		
3. Flytdiagrammer 1:200				
03001_Ø_MN_01_70_001	Glassgaten hovedflyt	X		
03001_Ø_MN_01_70_002	Glassgaten personalflyt	X		
03001_Ø_MN_01_70_003	Glassgaten pasient- og pårørendeflyt	X		
4. Utsnitt 1:100				
03001_Ø_MN_01_20_113	Forslag til bibliotek og fordypelse	X		
03001_Ø_MN_01_20_010	Utsnitt 01 - Vestibyle M ved hovedinngang og resepsjon	X		
03001_Ø_MN_01_20_011	Utsnitt 02 - Vestibyle M med eksisterende glassgate og torg	X		
03001_Ø_MN_01_20_012	Utsnitt 03 - Vestibyle J med torg og eksisterende glassgater	X		
5. Illustrasjonsmateriale				
03001_Ø_MN_00_LI_101	Flyfoto av NRH	X		
03001_Ø_MN_00_LI_102	Situasjonsplan	X		
03001_Ø_MN_00_LI_103	Flytdiagram utomhus			
03001_Ø_MN_00_LI_104	Illustrasjoner inngangspartier	X		
03001_Ø_MN_00_LI_105	Hovedinngang, vestibyle M	X		
03001_Ø_MN_00_LI_106	Vestibyle M - sett fra hovedinngang mot torg	X		
03001_Ø_MN_00_LI_107	Vestibyle M - sett fra torg mot hovedinngang	X		
03001_Ø_MN_00_LI_108	Vestibyle mellom bygg B og J	X		
03001_Ø_MN_00_LI_109	Vestibyle J - bibliotek sett mot bygg J, plan 01	X		
03001_Ø_MN_00_LI_110	Vestibyle J - bibliotek sett mot bygg D, plan 01	X		
03001_Ø_MN_00_LI_111	Bibliotek sett fra atrium, plan 01	X		

Programmert areal (areal i parentes): Rommets planlagte areal slik det er programmert innenfor arealrammen for å ivareta rommet funksjon.

Prosjektert areal (areal uten parentes): Rommets tegnede areal slik det er innplassert og tilpasset det enkelte bygg. Det prosjekterte arealet kan derfor avvike noe fra programmert areal, men skal fortsatt ivareta rommets funksjon.

01 MEDVIRKNING PULJE 3.2

Oversikt glassgater som forbinder eksisterende og nye bygg

Beliggenhet

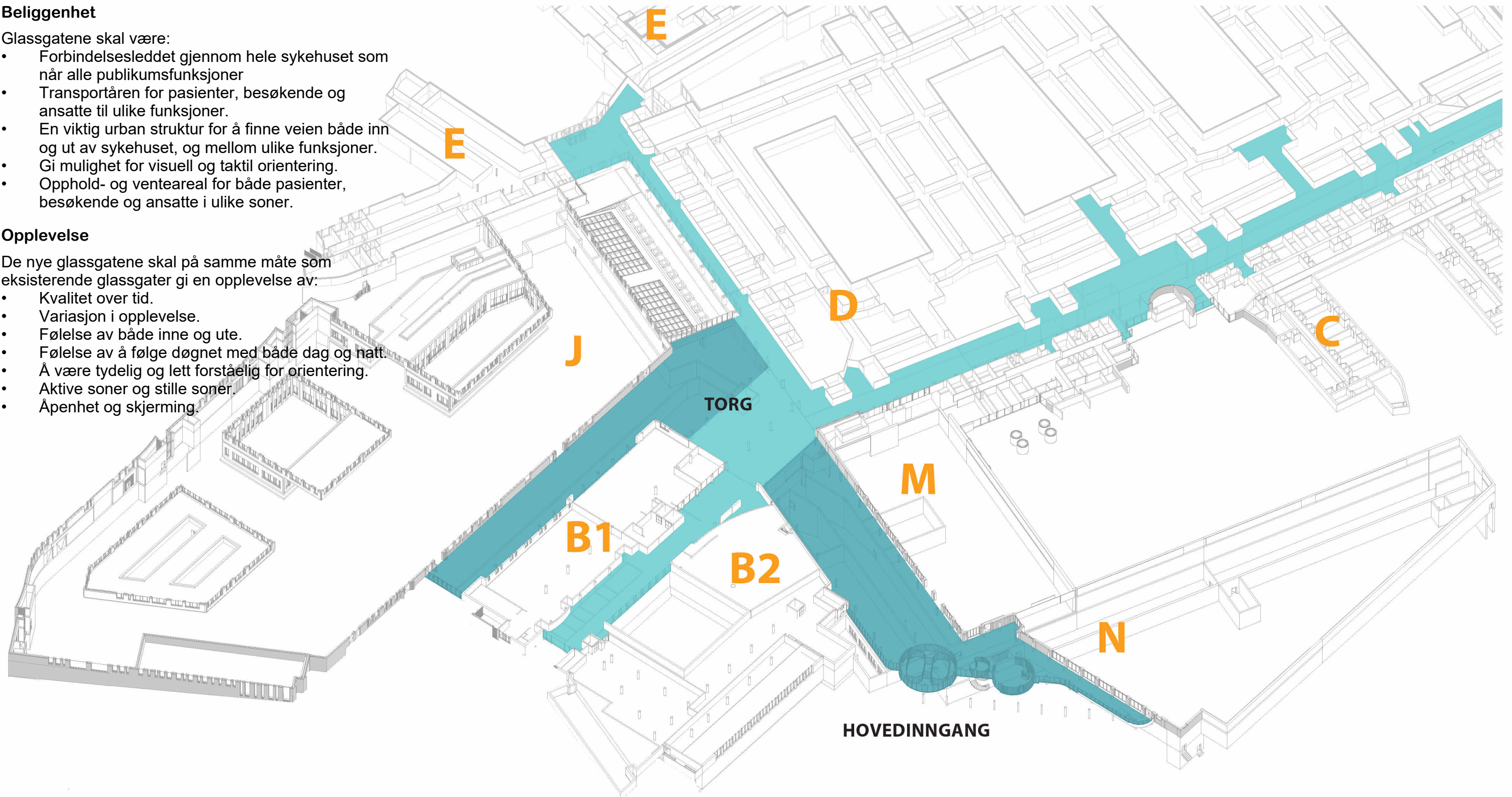
Glassgatene skal være:

- Forbindelsesleddet gjennom hele sykehuset som når alle publikumsfunksjoner
- Transportåren for pasienter, besøkende og ansatte til ulike funksjoner.
- En viktig urban struktur for å finne veien både inn og ut av sykehuset, og mellom ulike funksjoner.
- Gi mulighet for visuell og taktil orientering.
- Opphold- og venteareal for både pasienter, besøkende og ansatte i ulike soner.

Opplevelse

De nye glassgatene skal på samme måte som eksisterende glassgater gi en opplevelse av:

- Kvalitet over tid.
- Variasjon i opplevelse.
- Følelse av både inne og ute.
- Følelse av å følge døgnet med både dag og natt.
- Å være tydelig og lett forståelig for orientering.
- Aktive soner og stille soner.
- Åpenhet og skjerming.

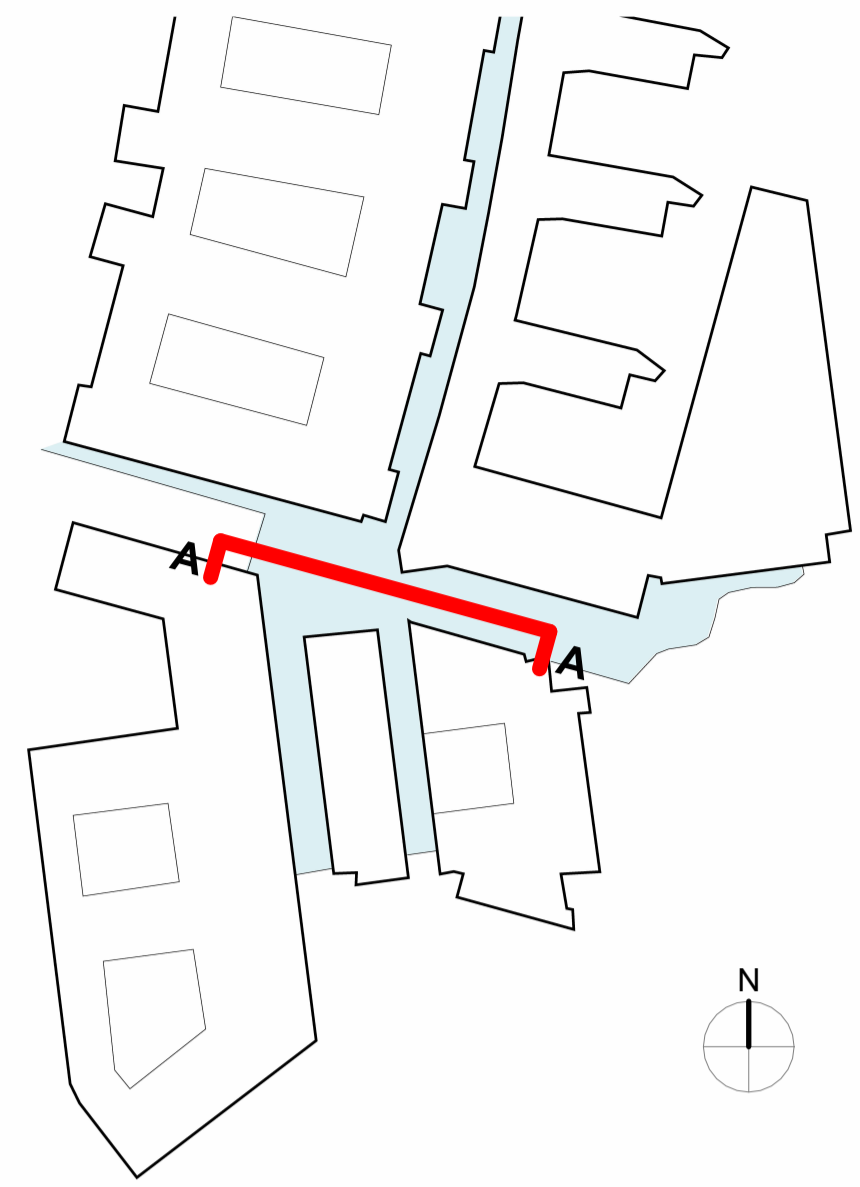


Nye gater er illustrert med en mørkere farge og eksisterende glassgate og korridorer med en lysere farge.

Dimensjonerende mål på glassgatene, etasje 01

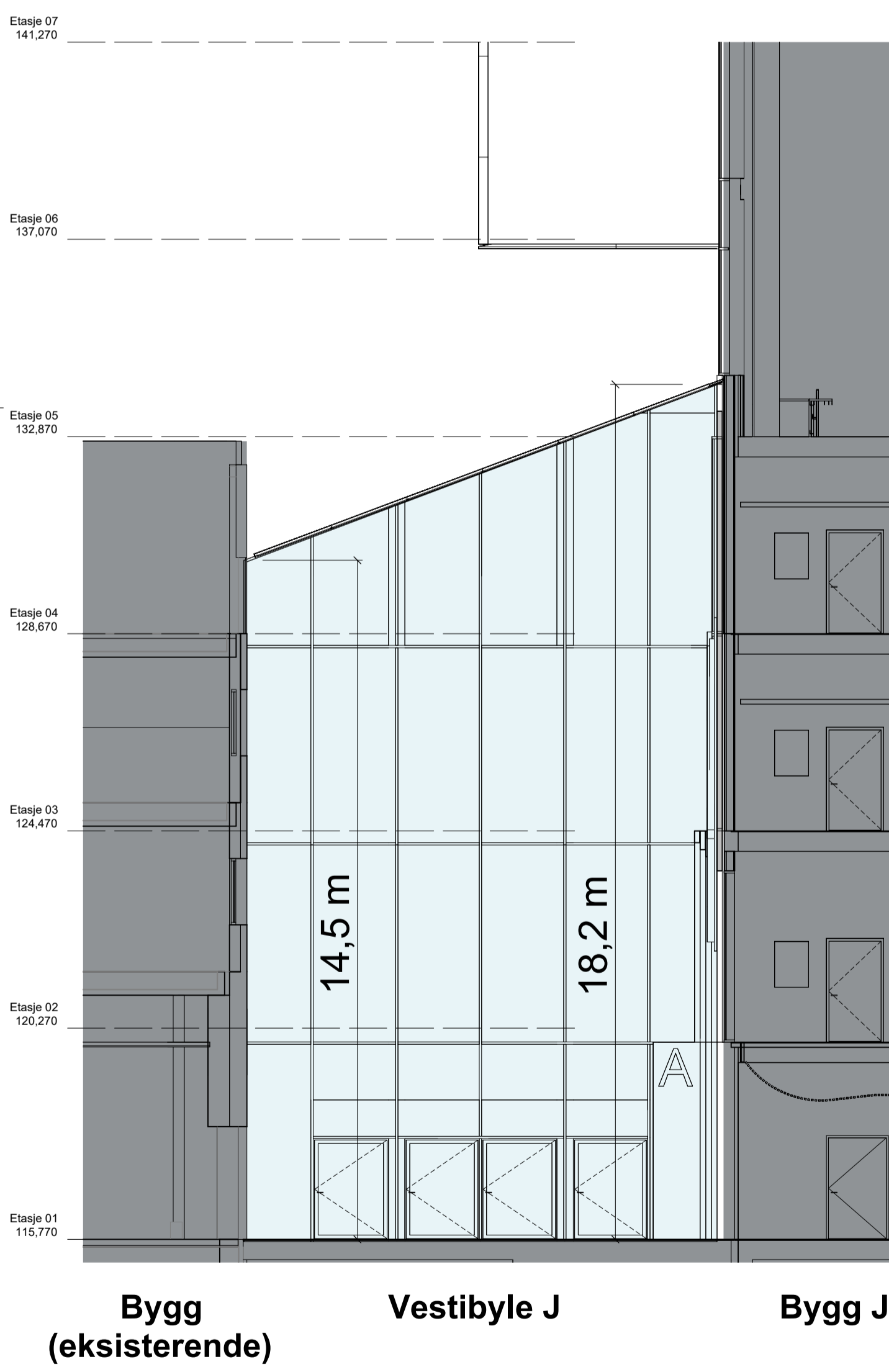
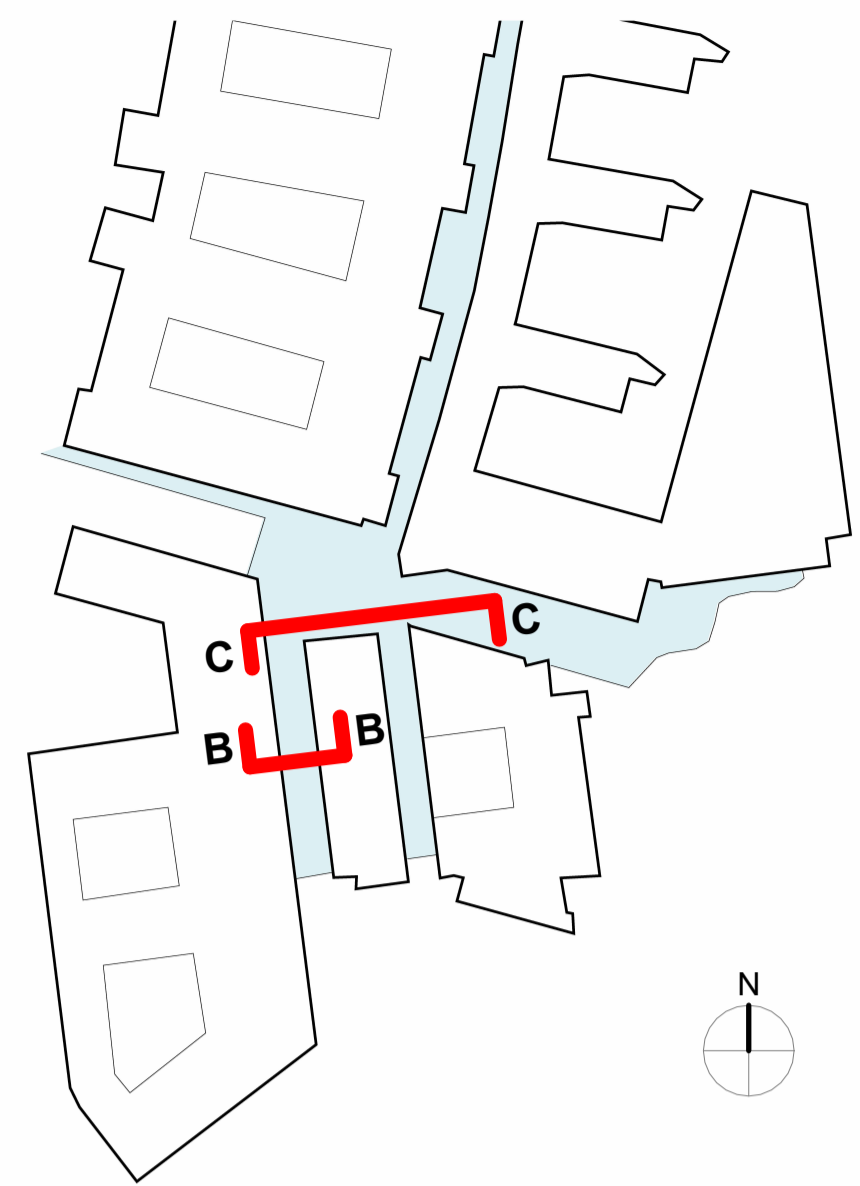


Snitt A - Bygg J - Glassgaten - Vestibyle M

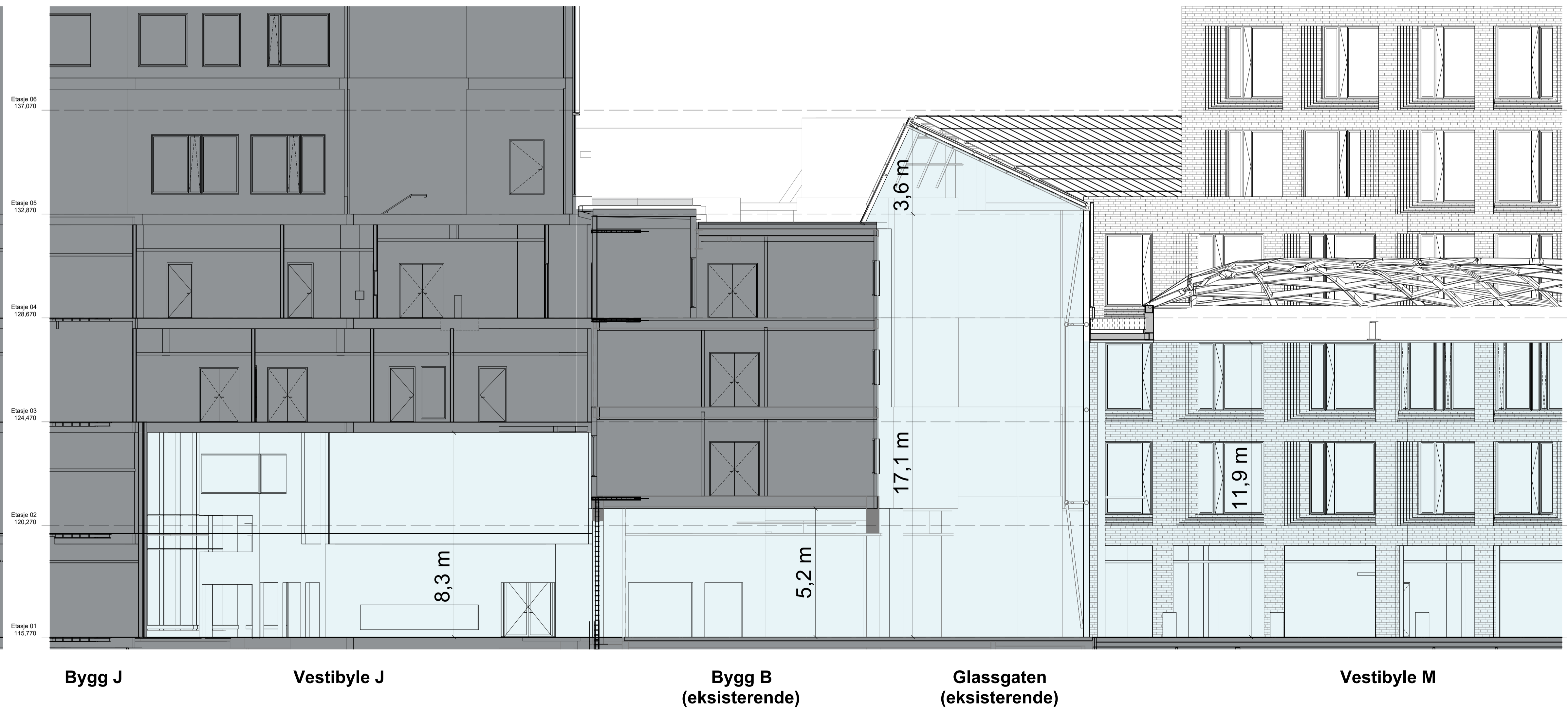


Snitt A - Bygg J - Glassgaten - Vestibyle M | 1 : 100

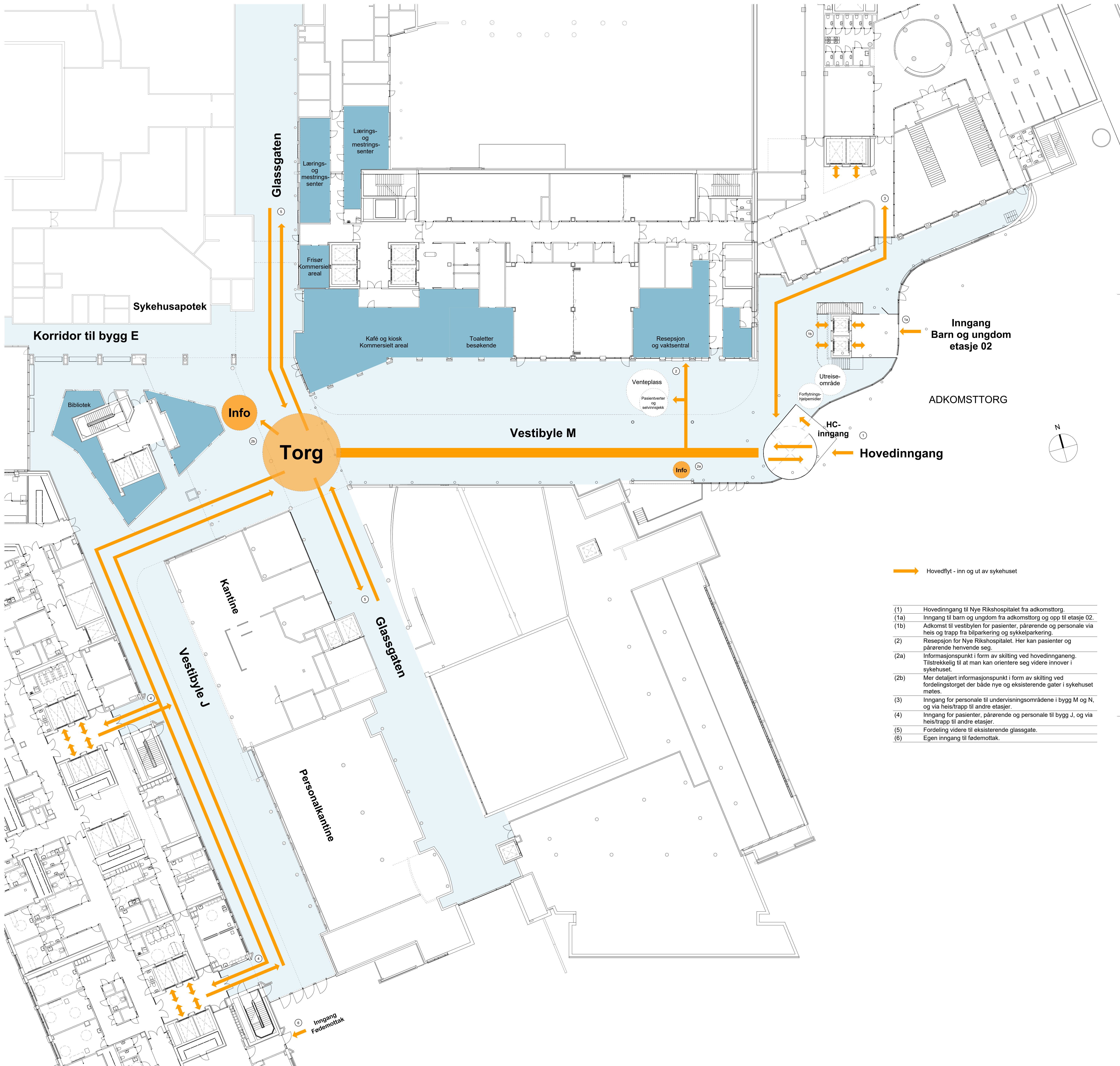
Snitt B og C - Vestibyle J - Glassgaten - Vestibyle M



Snitt B - Vestibyle J | 1 : 100

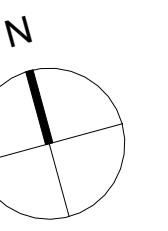


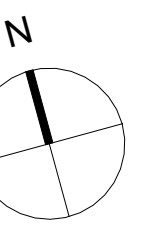
Snitt C - Vestibyle J - Glassgaten - Vestibyle M | 1 : 100



➔ Hovedflyt - inn og ut av sykehuset

- (1) Hovedinngang til Nye Rikshospitalet fra adkomsttorg.
- (1a) Inngang til barn og ungdom fra adkomsttorg og opp til etasje 02.
- (1b) Adkomst til vestibyle for pasienter, pårørende og personale via heis og trapp fra bilparkering og sykkelparkering.
- (2) Resepsjon for Nye Rikshospitalet. Her kan pasienter og pårørende henvende seg.
- (2a) Informasjonspunkt i form av skilting ved hovedinngangen. Tilstrekkelig til at man kan orientere seg videre innover i sykehuset.
- (2b) Mer detaljert informasjonspunkt i form av skilting ved fordelingstorget der både nye og eksisterende gater i sykehuset møtes.
- (3) Inngang for personale til undervisningsområdene i bygg M og N, og via heis/trapp til andre etasjer.
- (4) Inngang for pasienter, pårørende og personale til bygg J, og via heis/trapp til andre etasjer.
- (5) Fordeling videre til eksisterende glassgate.
- (6) Egen inngang til fødemottak.

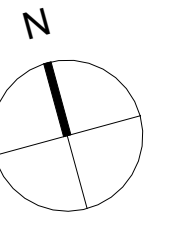




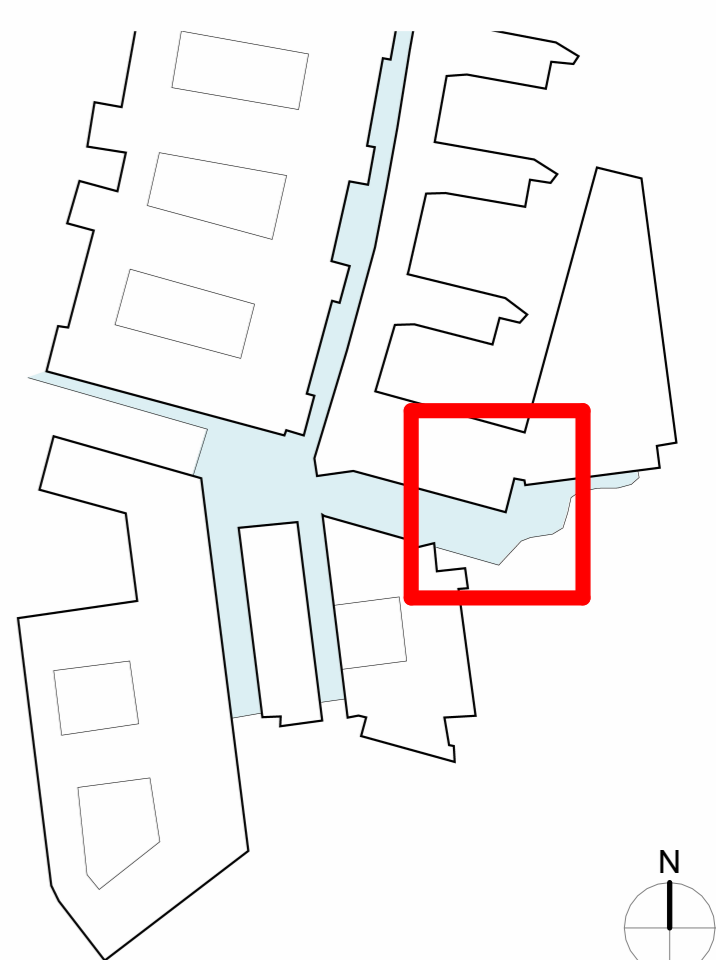
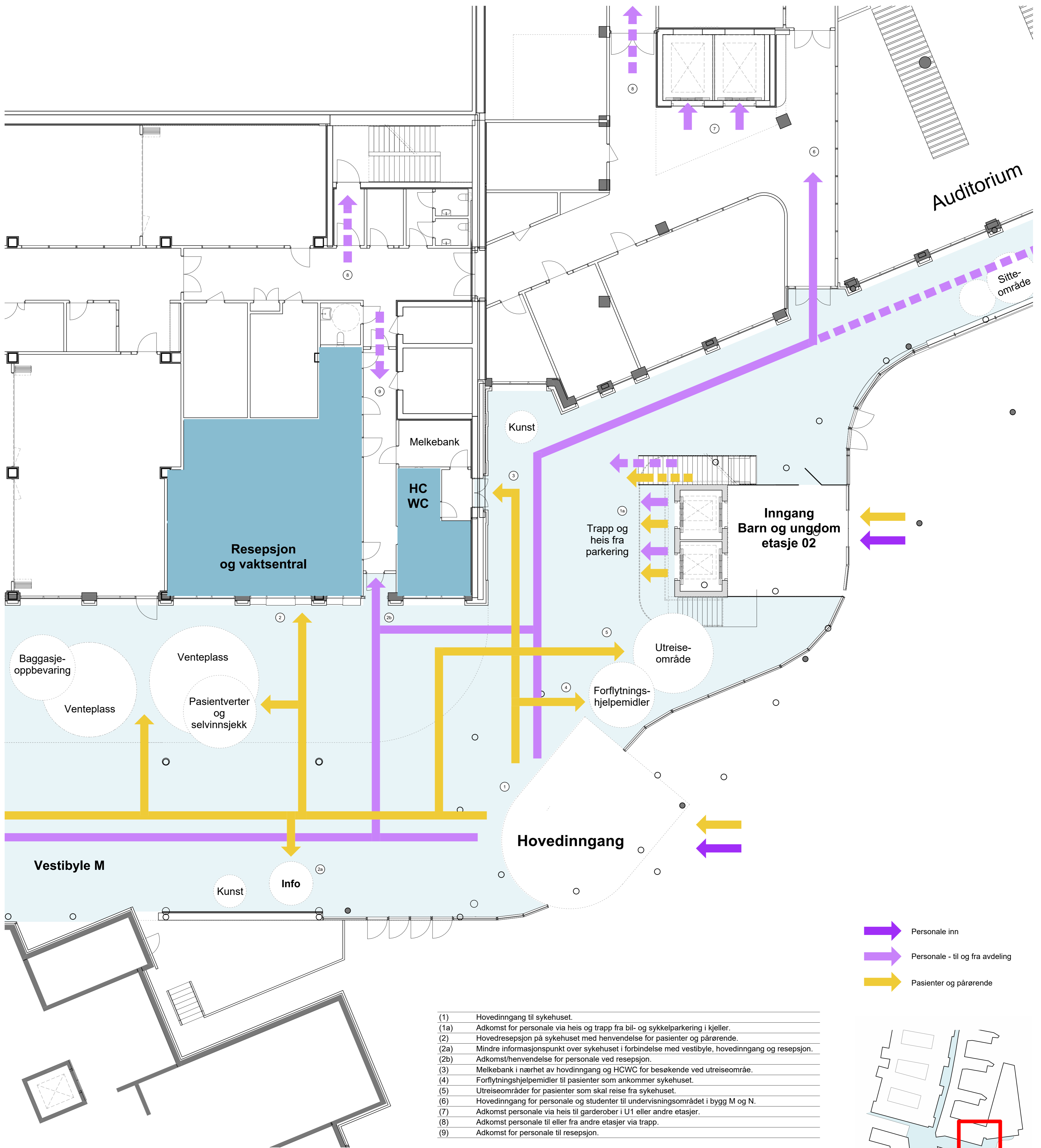


→ Pasienter og pårørende

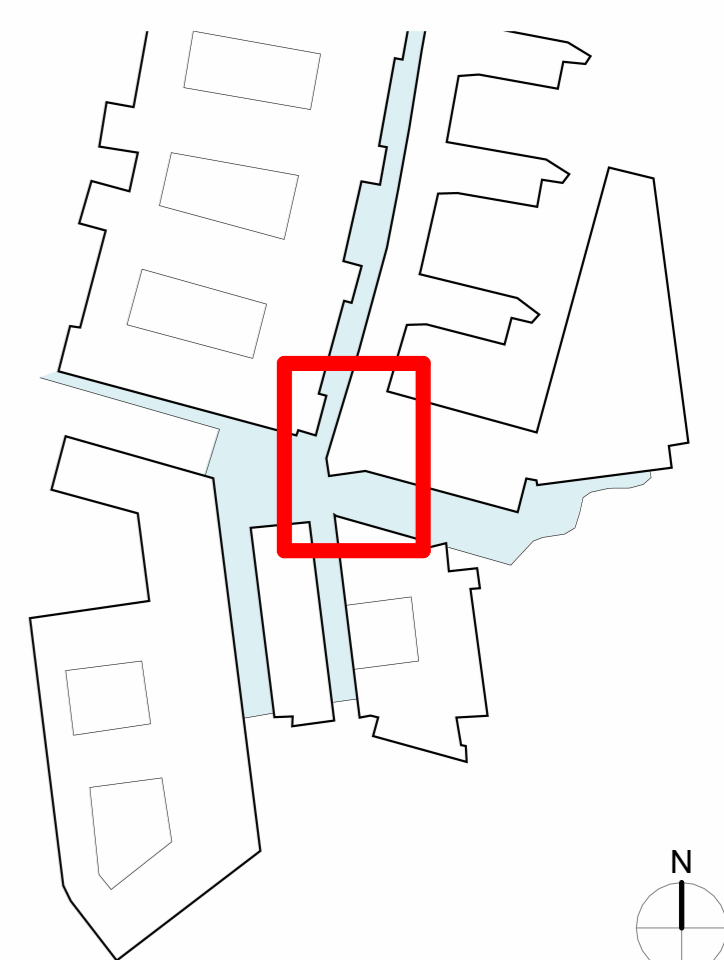
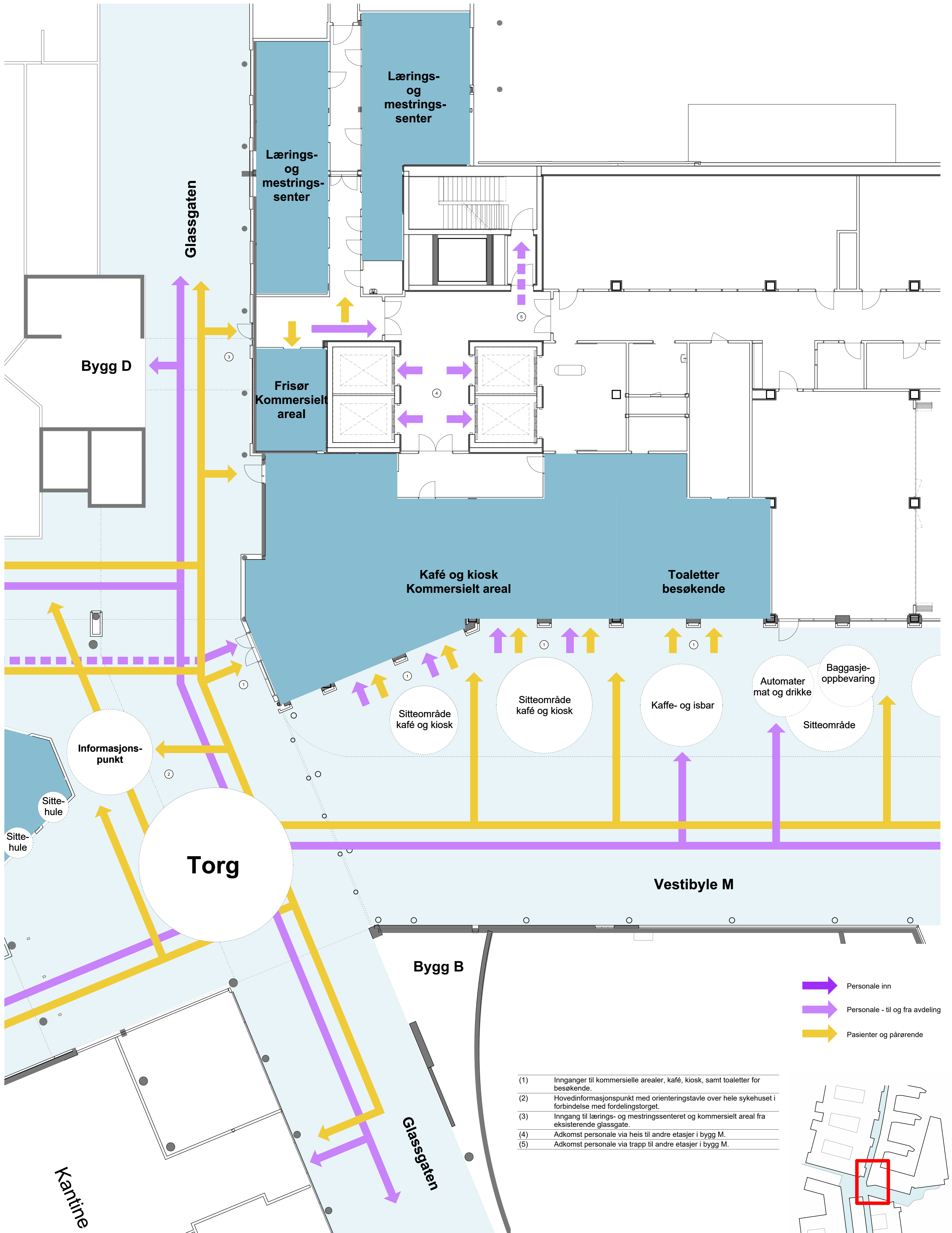
- (1) Hovedresepsjon på sykehuset med henvendelse for pasient og pårørende.
- (1a) Mindre informasjonspunkt over sykehuset i forbindelse med vestibyle, hovedinngang og resepsjon.
- (1b) Hovedinformasjonspunkt med orienteringstavle over hele sykehuset i forbindelse med fordelingstorget.
- (2) Adkomst til vestibyle for pasient og pårørende via heis og trapp fra parkering.
- (3) Melkebank i nærheten av hovedinngang og HCWC for besøkende ved utreiseområde.
- (4) Utreiseområde for pasienter som skal reise fra sykehuset.
- (5) Forflytningshjelpemidler til pasienter som ankommer sykehuset.
- (6) Innganger til kommersielle arealer, kafé og kiosk, samt toaletter for besøkende.
- (7) Inngang til lærings- og mestringssenter og kommersielt areal fra eksisterende glassgate.
- (8) Ekspedisjonsområde for pasientbibliotek.
- (9) Inngang til kantine for pasienter og pårørende.
- (10) Adkomst pasienter og pårørende til vestibyle i bygg J og via heis til andre etasjer.
- (11) Adkomst pårørende via trapp til observasjonsposten i U1.
- (12) Inngang til eksisterende sykehusapotek.



Utsnitt 01 - Vestibyle M ved hovedinngang og resepsjon



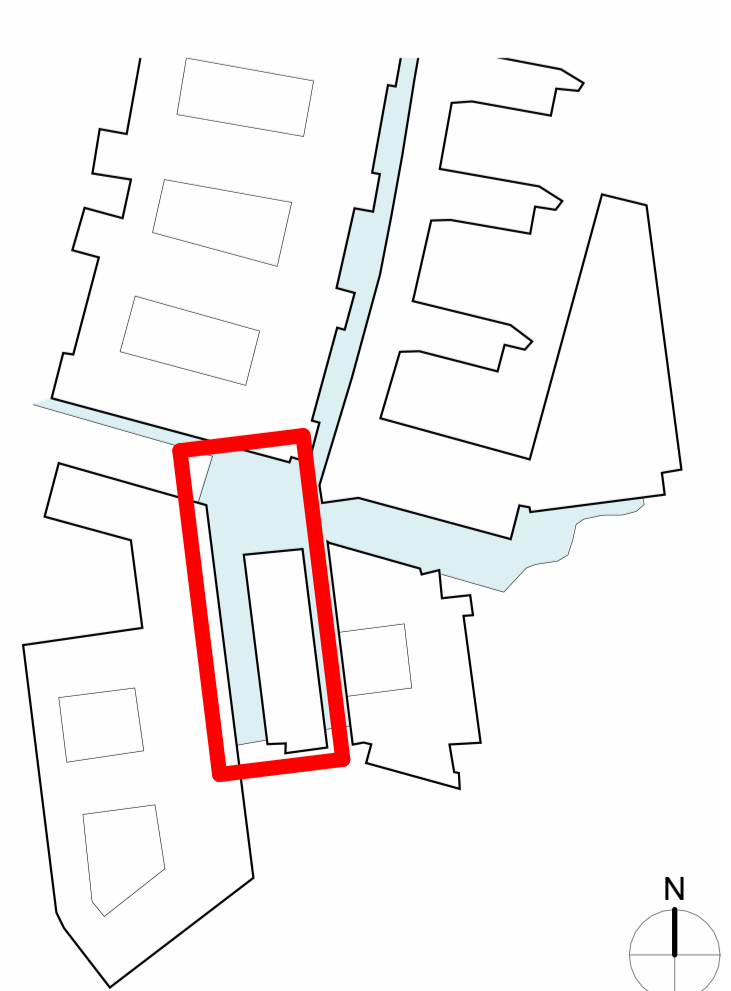
Utsnitt 02 - Vestibyle M med eksisterende glassgate og torg





- Personale inn
- Personale - til og fra avdeling
- Pasienter og pårørende

- (1) Hovedinformasjonspunkt med orienteringstavle over hele sykehuset i forbindelse med fordelings-torget.
- (2) Adkomst personale via heis til observasjonspost i U1 og andre etasjer i bygg J.
- (2a) Adkomst personale og pårørende via trapp til andre etasjer i bygg J (J1).
- (2b) Adkomst personale og pårørende via trapp til observasjonspost i U1.
- (3) Adkomst personale til bygg J.
- (4) Adkomst personale til vestibyle i bygg J og via heis til andre etasjer.
- (5) Adkomst personale via trapp til andre etasjer i bygg J.
- (6) Matvogn for personale ved sykehuset.
- (7) Inngang til kantine for personale, pasient og pårørende.
- (8) Inngang til personalkantine med sitteområde kun for personalet.
- (9) Ekspedisjonsområde for pasientbibliotek.
- (10) Inngang til eksisterende sykehusapotek.



01 MEDVIRKNING GRUPPE Ø - GLASSGATEN MED TILHØRENDE FUNKSJONER

Forslag til bibliotek og fordybelse, etasje 01, glassgate J



Inspirasjonsbilder Pinterest



Inspirasjonsbilder Pinterest

01 MEDVIRKNING PULJE 3.2

Flyfoto - NRH



01 MEDVIRKNING PULJE 3.2



MERKNADER:

HENVISNINGER:

03001-00-00-L-700-10-016 - Overordnet, Overvanns- og snodeponiplan

03001-00-00-L-700-10-018 - Overordnet, Beplantningsplan

TEGNFORKLARING

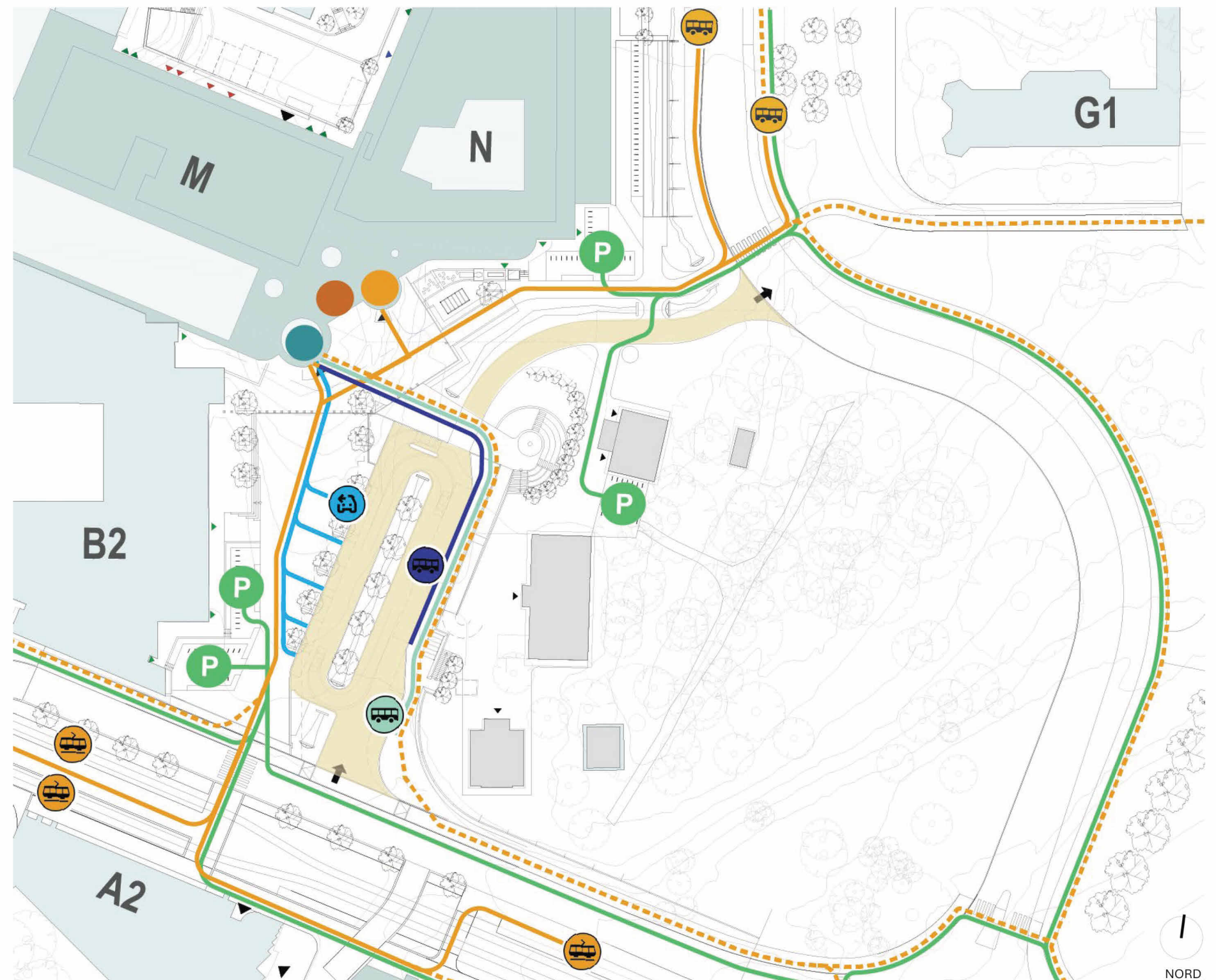
- Tåkksgrense
- Eiendomsgrænse
- Underjordisk kulvert eks.
- Underjordisk kulvert ny
- Takoverbygg
- P-kjeller omriss
- Koter nye
- Koter eksisterende
- Gress / Eng
- Regnbed / Åpen fordrøyning
- Busk- / stuedefelt
- Naturmark / Skogbunn
- Bekk
- P-plasser
- Sykkelparkering
- Gangfelt
- Trapp
- Rampe
- Pergola
- Sykkelskur
- Ny punkthøyde
- Eks. punkthøyde
- Helningsforhold
- Avkjørsel
- Luftavkast luftinntak
- Inngang
- Inngang isolat
- Inngang teknisk
- Remningsvei
- Mur
- Eks. bygg
- Nytt bygg
- Grønne tak
- Glasstak
- Ekspresseveg for sykkel
- Grus
- Asfalt
- Natursteinsdekke
- Gatestein
- Belegningsstein / Betongheller
- Betong plasstøpt
- Gitterrist
- Gummidekke
- Tredekke
- Bro
- Elvegus
- Marktegl
- Nytt tre
- Eks. tre (Fra sosi. og orto)
- Eks. tre regulert til bevaring



01 MEDVIRKNING PULJE 3.2

Flytdiagram utomhus - Trafikkflyt/personflyt

-  Hovedinngang
-  Adkomst fra p-kjeller
-  Inngang barn/ ungdom
-  Kjøreareal torget – krysningspunkt for gangtrafikk utformes med kontrastbelegg ift. andre kjørearealer, opphøyet krysningspunkt og skilting
-  Helsebuss oppstillingsplass og gangforbindelse til hovedinngang
-  Internbuss oppstillingsplass og gangforbindelse til hovedinngang
-  Drop off oppstillingsplass og gangforbindelse til hovedinngang
-  Bussholdeplass og gangforbindelse til inngang
-  Trikkeholdeplass og gangforbindelse til inngang
-  Gangforbindelser til/ fra andre viktige målpunkt
-  Sykkelparkering på torget og adkomst til disse



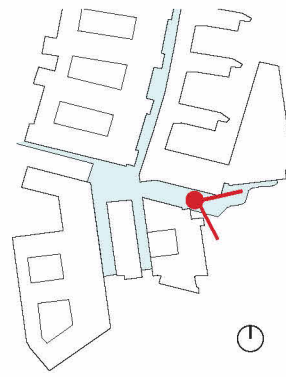
01 MEDVIRKNING PULJE 3.2

Foreløpig illustrasjon | Hovedinngang og forplass



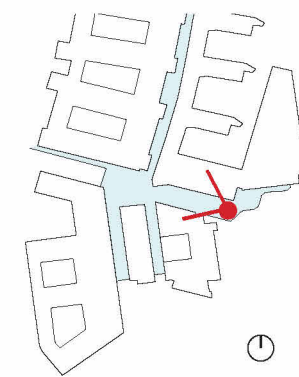
01 MEDVIRKNING PULJE 3.2

Foreløpig illustrasjon | Hovedinngang, glassgate M



01 MEDVIRKNING PULJE 3.2

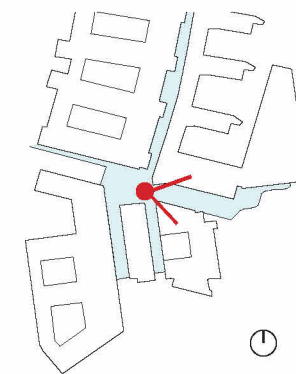
Foreløpig illustrasjon | Glassgate M - sett fra hovedinngang mot torg



Illustrasjon Linda Blom

01 MEDVIRKNING PULJE 3.2

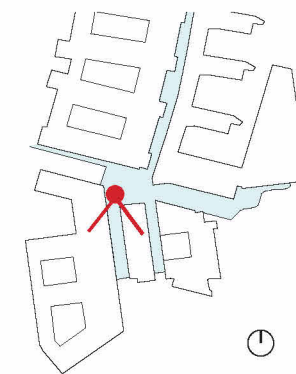
Foreløpig illustrasjon | Glassgate M - sett fra torg mot hovedinngang



Illustrasjon Linda Blom

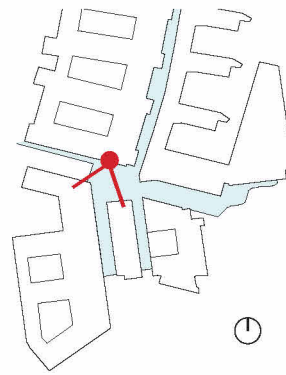
01 MEDVIRKNING PULJE 3.2

Foreløpig illustrasjon | Glassgate mellom bygg B og J



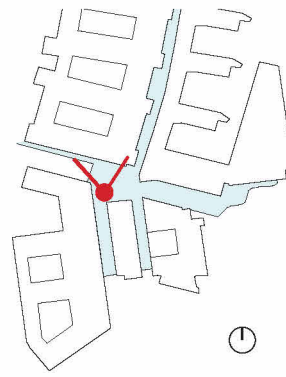
01 MEDVIRKNING PULJE 3.2

Foreløpig illustrasjon | Bibliotek, plan 01 - Glassgate J



01 MEDVIRKNING PULJE 3.2

Foreløpig illustrasjon | Bibliotek, plan 01 - Glassgate J



01 MEDVIRKNING PULJE 3.2

Foreløpig illustrasjon | Bibliotek, plan 01 - Glassgate J

