

NYE AKER

MEDVIRKNING PULJE 3.2

GRUPPE X - POLIKLINIKK OG DAGBEHANDLING





Dato: 07.11.2024

Nye Aker

OVERSIKTPERSPEKTIV FRA SØRØST - AVSTAND



Dato: 07.11.2024

Nye Aker

OVERSIKTPERSPEKTIV FRA SØRØST



Dato: 07.11.2024

Nye Aker

VDS - VED INNKJØRING SINSENVEIEN



Dato: 07.11.2024

Nye Aker

VDS - VED SINSENAKSEN



Dato: 07.11.2024

Nye Aker

HOVEDINNGANG - FORPLASS

NYE AKER

MEDVIRKNING PULJE 3.2

GRUPPE X - POLIKLINIKK OG DAGBEHANDLING

TEMA: Flyt og romplassering

Introduksjon: utomhus inkl. adkomst, parkering, byggets innganger og veien til garderobene.
Oversikt over plassering av poliklinikk og dagbehandling i somatikkbygget.

Områdene vi skal se på i dette møtet er:

- Poliklinikk plan U1
- Poliklinikk plan 1
- Dagbehandling plan 1
- Poliklinikk plan 2

Poliklinikkarealene i plan 3 og 10, samt endoskopi i plan 1, er ferdig behandlet i medvirkning.

For hvert område vil vi se følgende fire tegninger:

- Overordnet flyt til poliklinikk/dagbehandling i den aktuelle etasjen
- Pasientens adkomst til poliklinikk og dagbehandling, samt plassering av venteplasser, undersøkelses- og behandlingsrom mm.
- Personalets adkomst til poliklinikk og dagbehandling, samt plassering av personalrom mm.
- Støtterom i poliklinikk/dagbehandling, samt vare- og avfallsflyt

ENDRINGER: Hva er mulig?

Prosjektet er godt på vei, og det er noen ting som ikke kan endres i planløsningen:

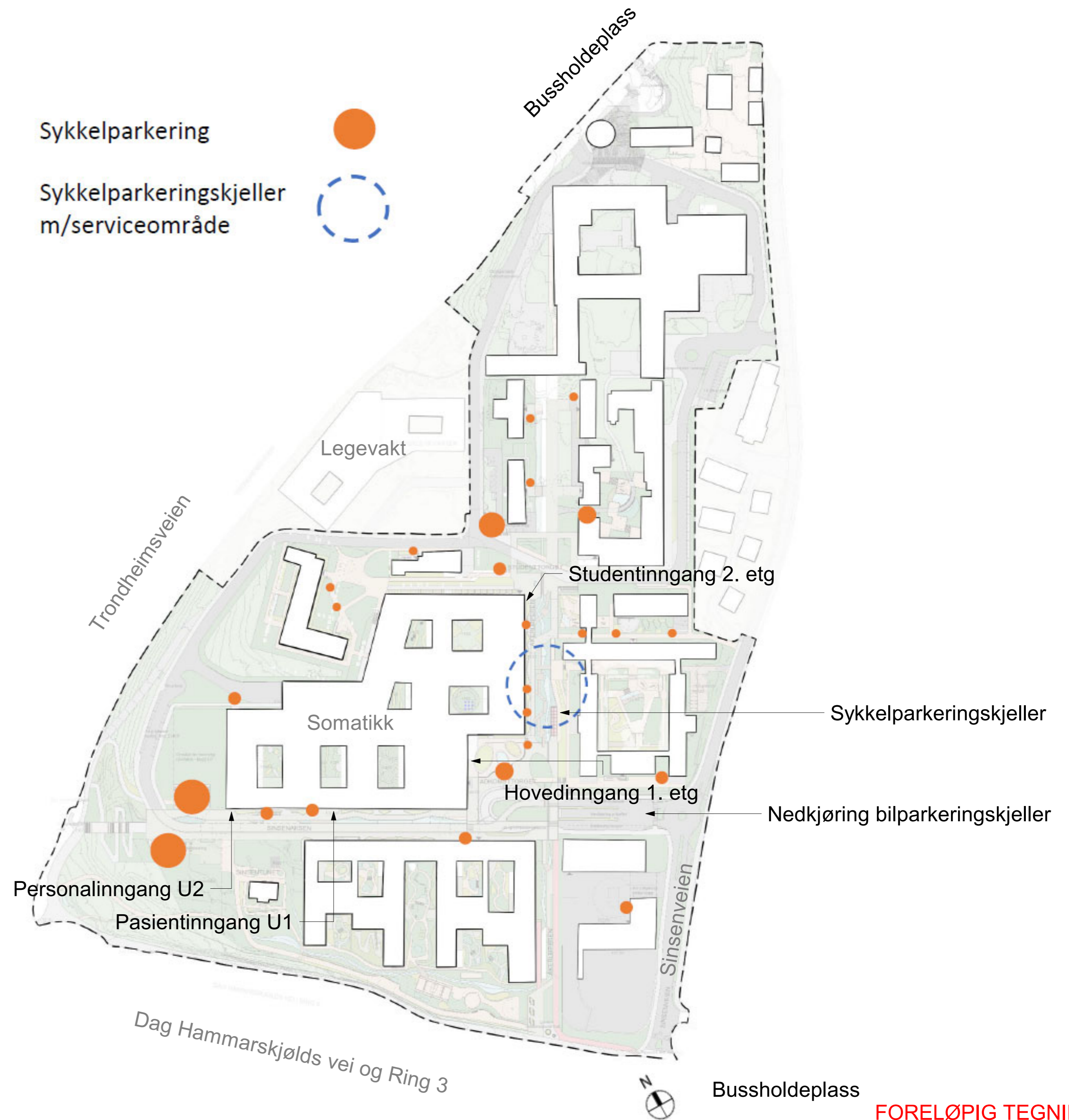
- 1: Plassering av trapper
- 2: Plassering av heiser
- 3: Plassering av tekniske sjakter
- 4: Plassering av tykke betongvegger
- 5: Plassering av kontaktsmitteisolater (2 stk i plan U1 og 2 stk i plan 1)

I tillegg er det utfordrende å gjøre store omrokeringer på mange rom, samt å flytte på toaletter, men muligheten vil undersøkes ved behov.



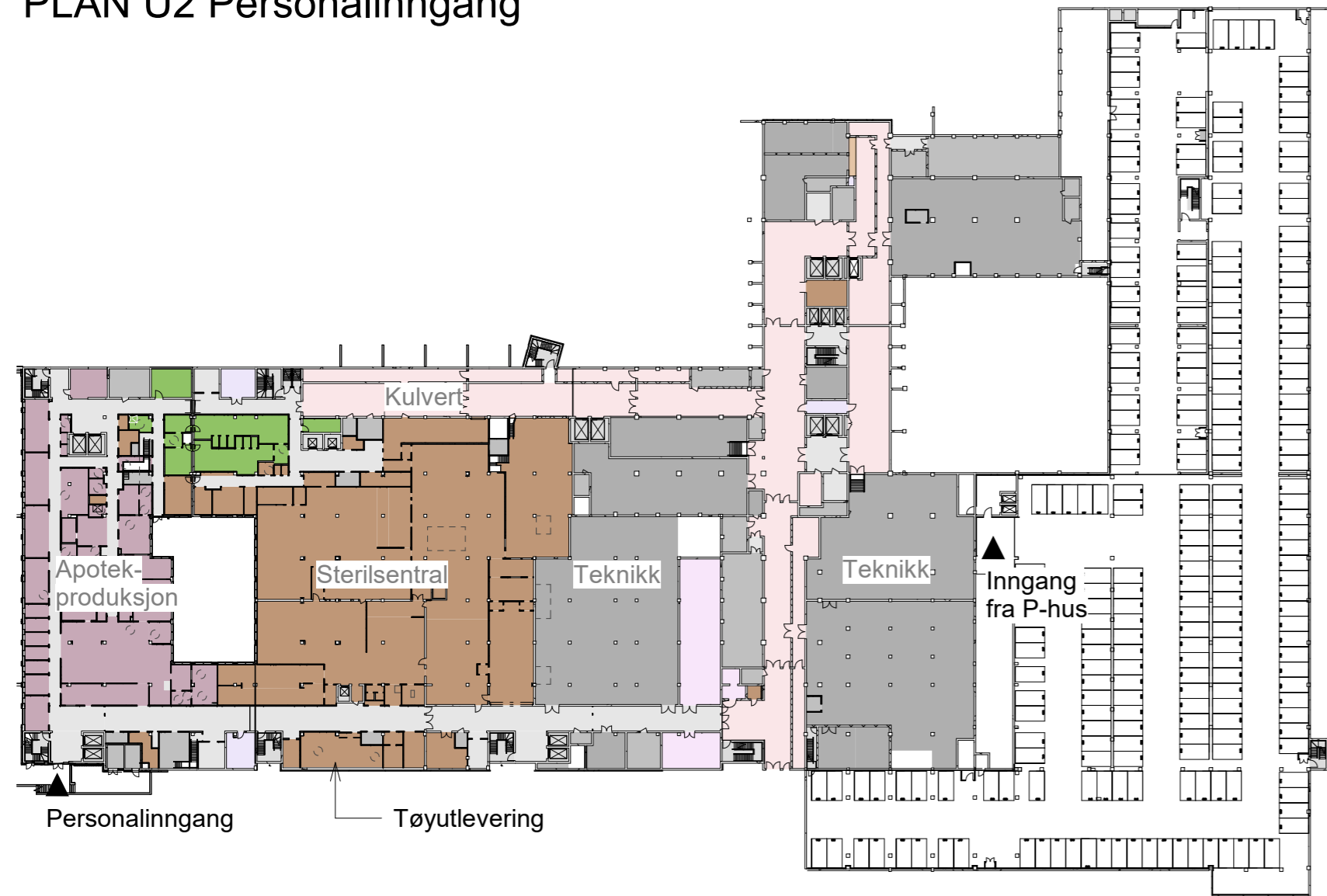
UTOMHUS

Innganger somatikk og parkering

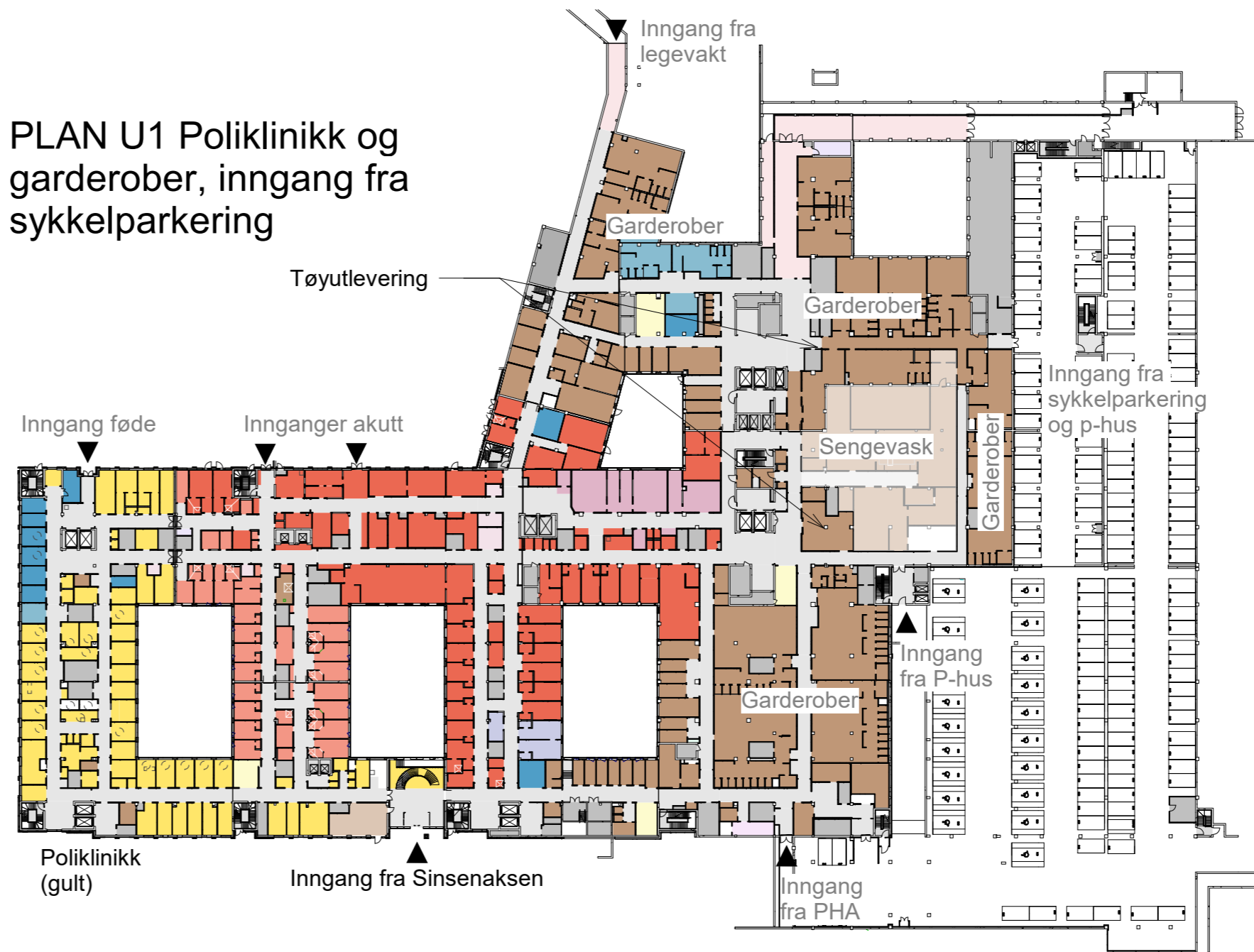


FORELØPIG TEGNING

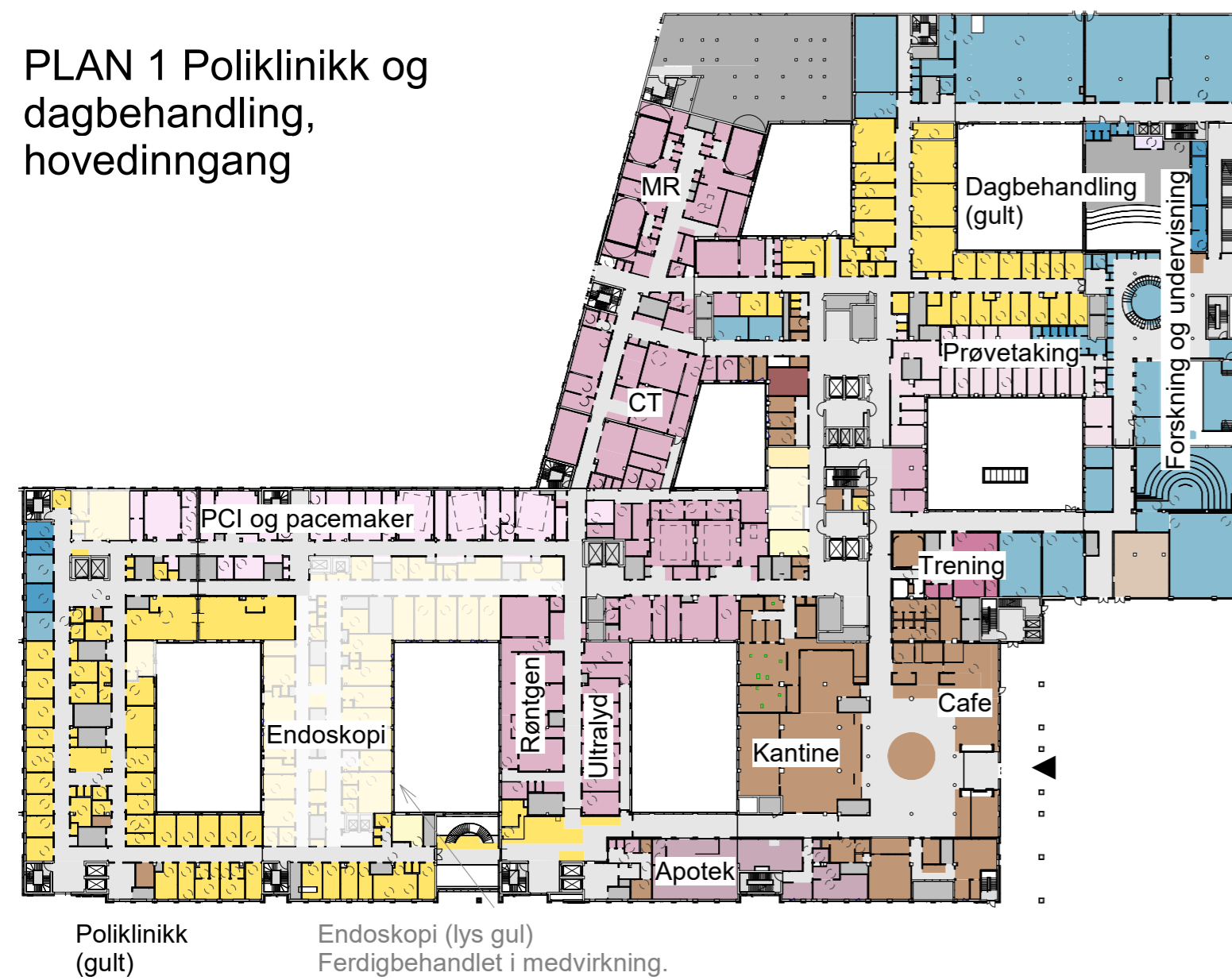
PLAN U2 Personalinngang



PLAN U1 Poliklinikk og garderobes, inngang fra sykkelparkering



PLAN 1 Poliklinikk og dagbehandling, hovedinngang



PLAN 2 Poliklinikk



PLAN U2-2

Oversikt plassering av poliklinikk og dagbehandling, omkringliggende funksjoner og innganger til bygget

FARGEKODER, FUNKSJONSOMRÅDER

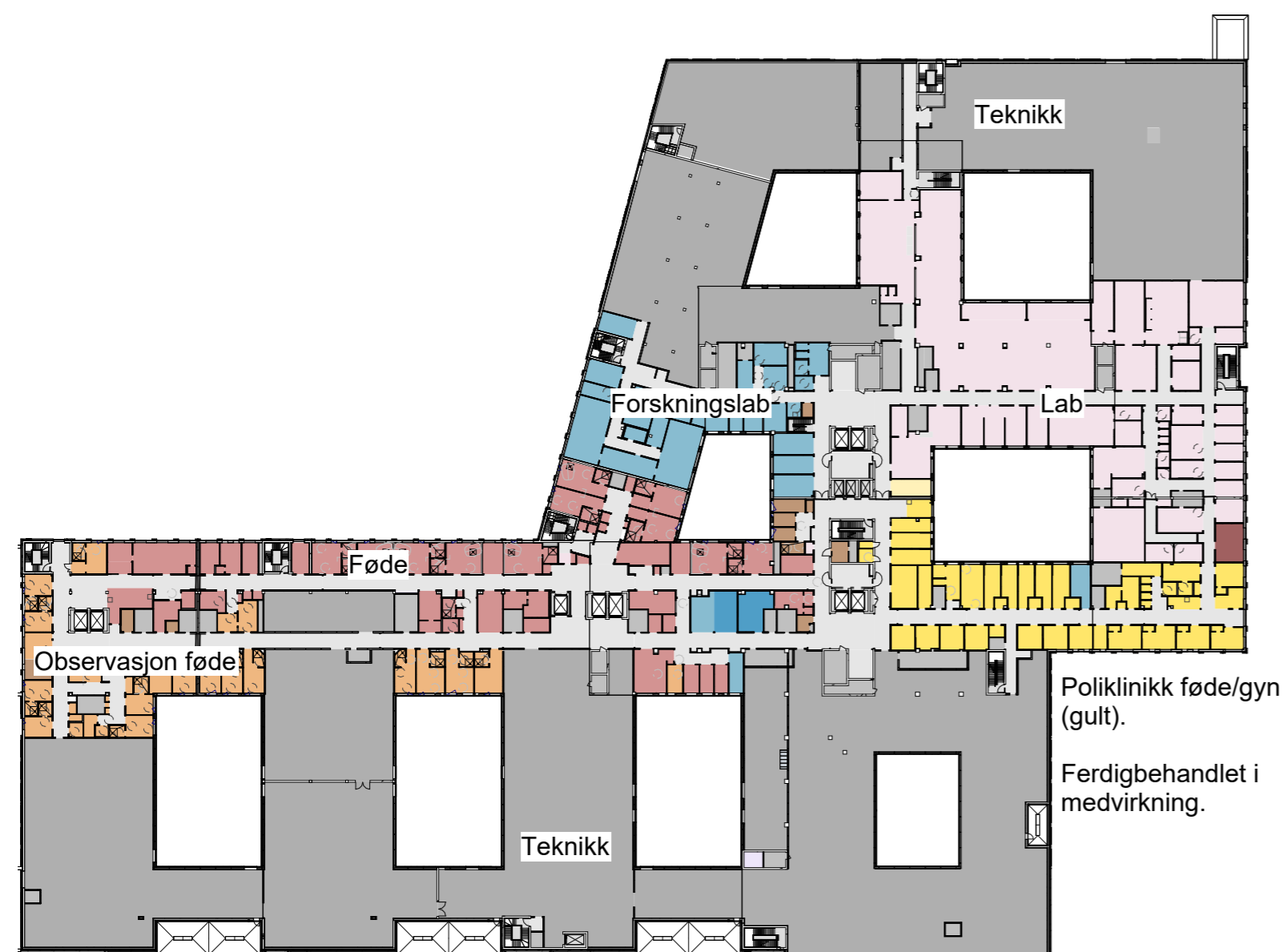
- DØGNOMRÅDE SOMATIKK, VOKSE
- PSYKISK HELSEVERN OG AVHENGIGHET
- AKUTTFUNKSJONER
- OBSERVASJONSPLASSE
- POLIKLINIKK OG DAGBEHANDLING
- ENDOSKOPI
- NYFØDT INTENSIV
- FØDE
- INTENSIV
- OPERASJON
- POST OPERATIV
- BILDEDIAGNOSTIKK
- LABRATORIEMEDISIN
- APOTEK
- KLINISK SERVICE
- IKKE-MEDISINSK SERVICE
- VAREMOTTAK
- FORSKNING OG UNDERVISNING, OUS
- FORSKNING OG UNDERVISNING, UIO
- KONTORARBEIDSPLASSE OG MØTEROM
- KOMMUNIKASJONSAREALER / KORRIDOR

FORELØPIG TEGNING

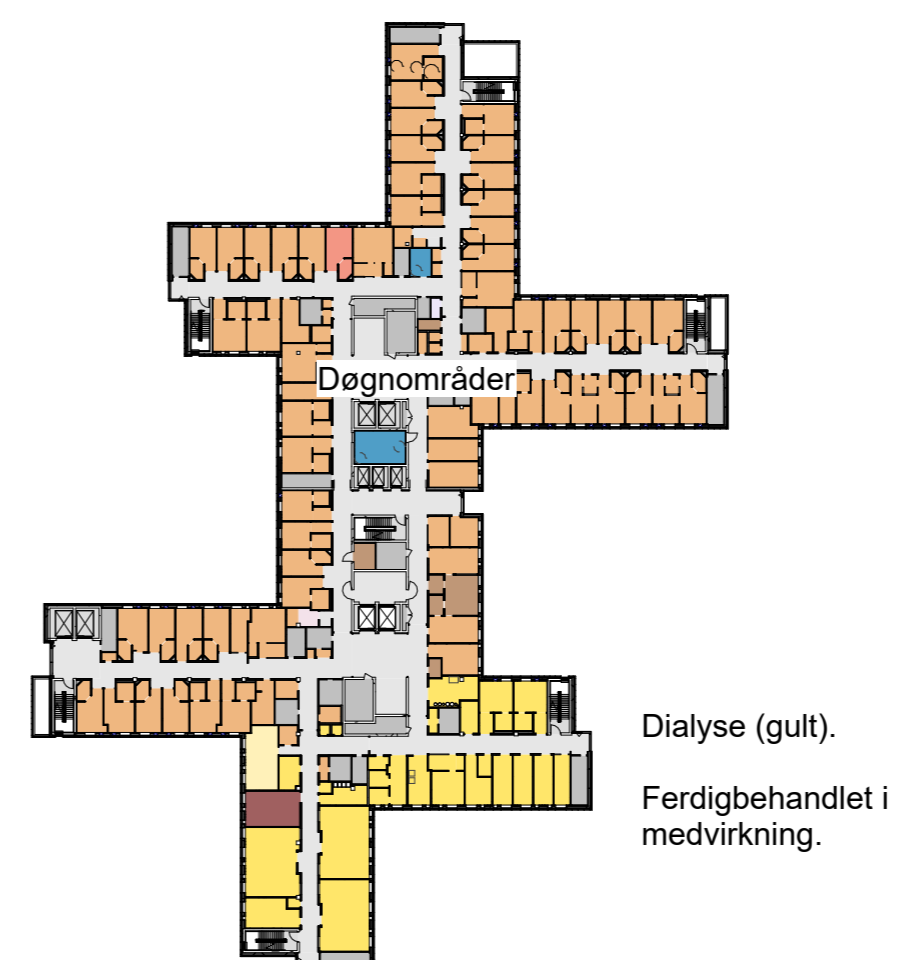
PLAN 3 og 10

Plassering poliklinikker og omkringliggende funksjoner

PLAN 3 Poliklinikk føde-gyn (ferdigbehandlet i medvikning)



PLAN 10 Dialyse (ferdigbehandlet i medvikning)



FARGEKODER, FUNKSJONSOMRÅDER

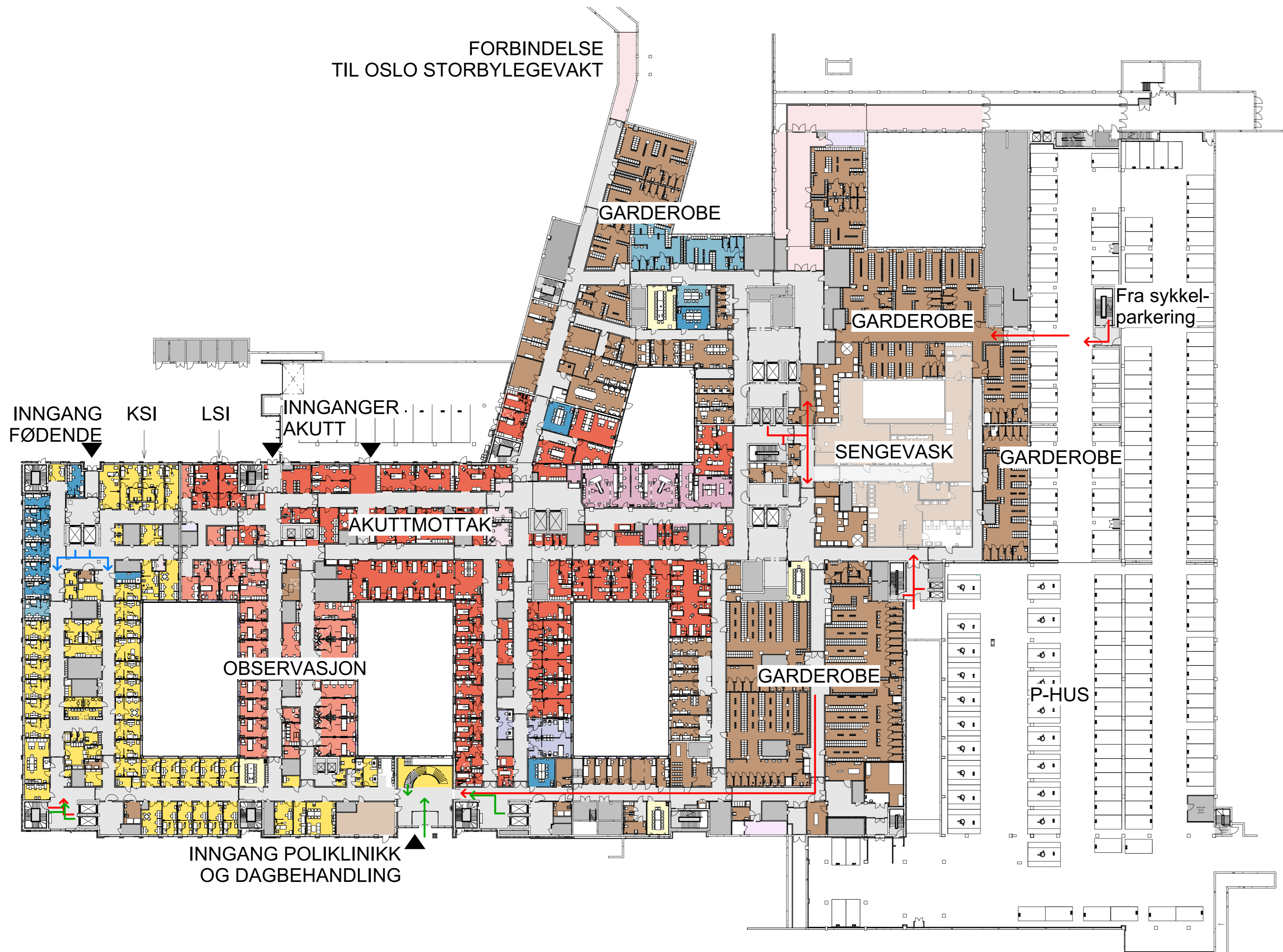
- DØGNOMRÅDE SOMATIKK, VOKSE
- PSYKISK HELSEVERN OG AVHENGIGHET
- AKUTT FUNKSJONER
- OBSERVASJONSPASSER
- POLIKLINIKK OG DAGBEHANDLING
- ENDOSKOPI
- NYFØDT INTENSIV
- FØDE
- INTENSIV
- OPERASJON
- POST OPERATIV
- BILDEDIAGNOSTIKK
- LABRATORIEMEDISIN
- APOTEK
- KLINISK SERVICE
- IKKE-MEDISINSK SERVICE
- VAREMOTTAK
- FORSKNING OG UNDERVISNING, OUS
- FORSKNING OG UNDERVISNING, UIO
- KONTORARBEIDSPASSER OG MØTEROM
- KOMMUNIKASJONSAREALER / KORRIDOR

FORELØPIG TEGNING

POLIKLINIKK - PLAN U1

PLAN U1

Overordnet flyt til poliklinikk



- FLYT
- ANSATTE
 - PASIENTER GÅENDE
 - PASIENTER I SENG
 - VARER
 - AVFALL

FORELØPIG TEGNING

INNGANG
FØDENDE

INNGANG
SELVHENVENDERE

INNGANG
AKUTTMOTTAK

PLAN U1

Pasientflyt og plassering
av rom til pasienter

Antall venteplasser U1
Inngangsparti: ca 22 stk
Venteplass v/ekspedisjon: ca 10 stk
Venteplass i poliklinikk: ca 15 stk
Venteplasser i korridor: ca 10 stk
TOTALT: ca 57 stk



AKUTTMOTTAK

AKUTTMOTTAK

INNGANG POLIKLINIKK

- FLYT
- ANSATTE
 - PASIENTER GÅENDE
 - PASIENTER I SENG
 - VARER
 - AVFALL

FORELØPIG TEGNING

INNGANG
FØDENDE

INNGANG
SELVHENVENDERE

INNGANG
AKUTTMOTTAK

PLAN U1

Personalflyt og plassering
av rom til personale



- FLYT
- ANSATTE
 - PASIENTER GÅENDE
 - PASIENTER I SENG
 - VARER
 - AVFALL



INNGANG POLIKLINIKK

FORELØPIG TEGNING

INNGANG
FØDENDE

INNGANG
SELVHENVENDERE

INNGANG
AKUTTMOTTAK

PLAN U1

Plassering av støtterom,
vare- og avfallsflyt



- FLYT
- ANSATTE
 - PASIENTER I SENG
 - VARER
 - AVFALL



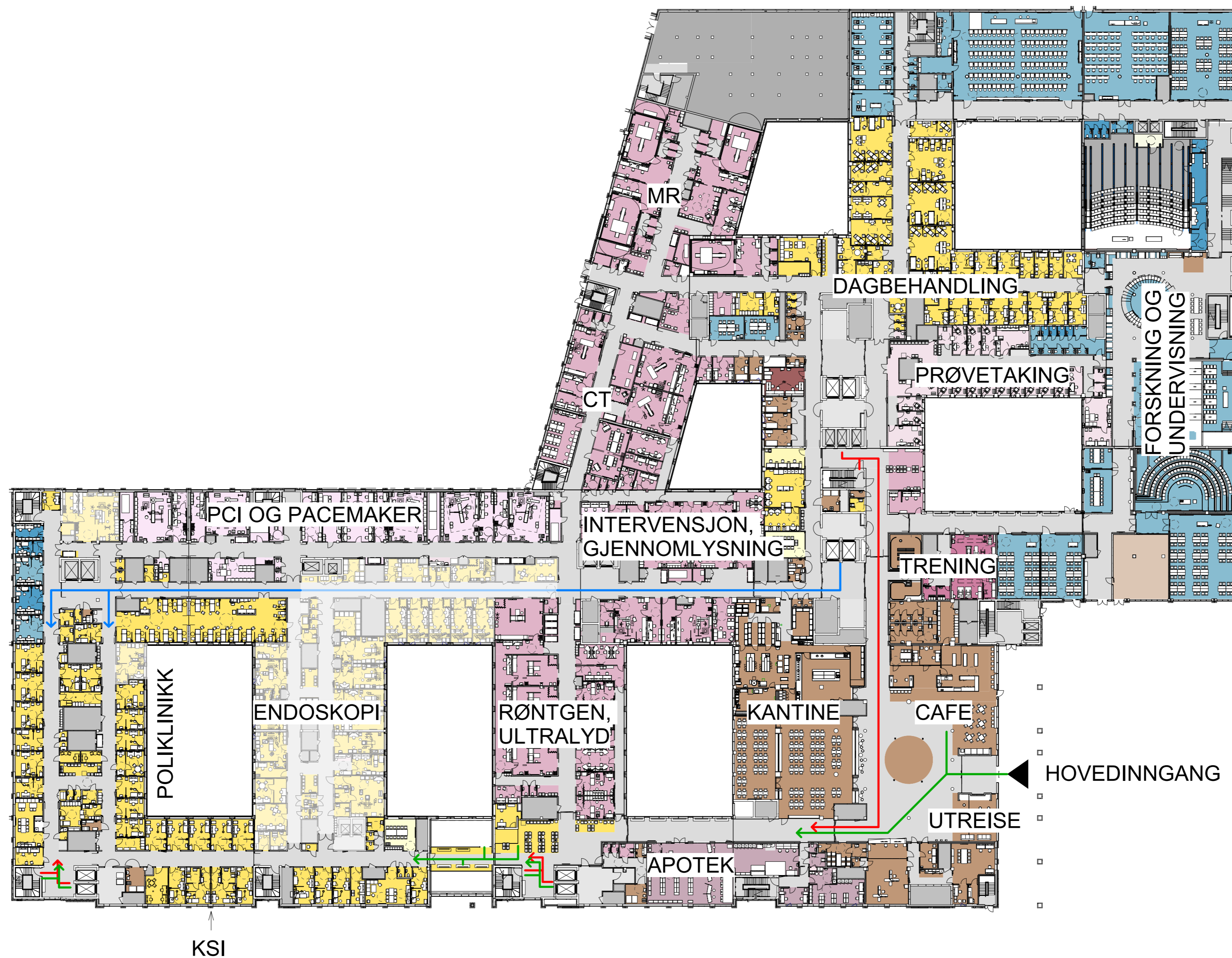
INNGANG POLIKLINIKK

FORELØPIG TEGNING

POLIKLINIKK - PLAN 1

PLAN 1

Overordnet flyt til poliklinikk



FLYT

- ANSATTE
- PASIENT GÅENDE
- PASIENT I SENG
- VARER
- AVFALL

FORELØPIG TEGNING

PLAN 1

Pasientflyt og plassering av rom til pasienter

Antall venteplasser plan 1
Venteplass v/ekspedisjon: ca 54 stk
Gangbro: ca 16 stk
Venteplass i poliklinikk: ca 16 stk
Venteplass i korridor: ca 7 stk
TOTALT: ca 93 stk



- FLYT
- ANSATTE
 - PASIENT GÅENDE
 - PASIENT I SENG
 - VARER
 - AVFALL

FORELØPIG TEGNING

PLAN 1

Personalflyt og plassering av rom til personale



- FLYT
- ANSATTE
 - PASIENT GÅENDE
 - PASIENT I SENG
 - VARER
 - AVFALL

FORELØPIG TEGNING



PLAN 1

Plassering av støtterom, vare- og avfallsflyt



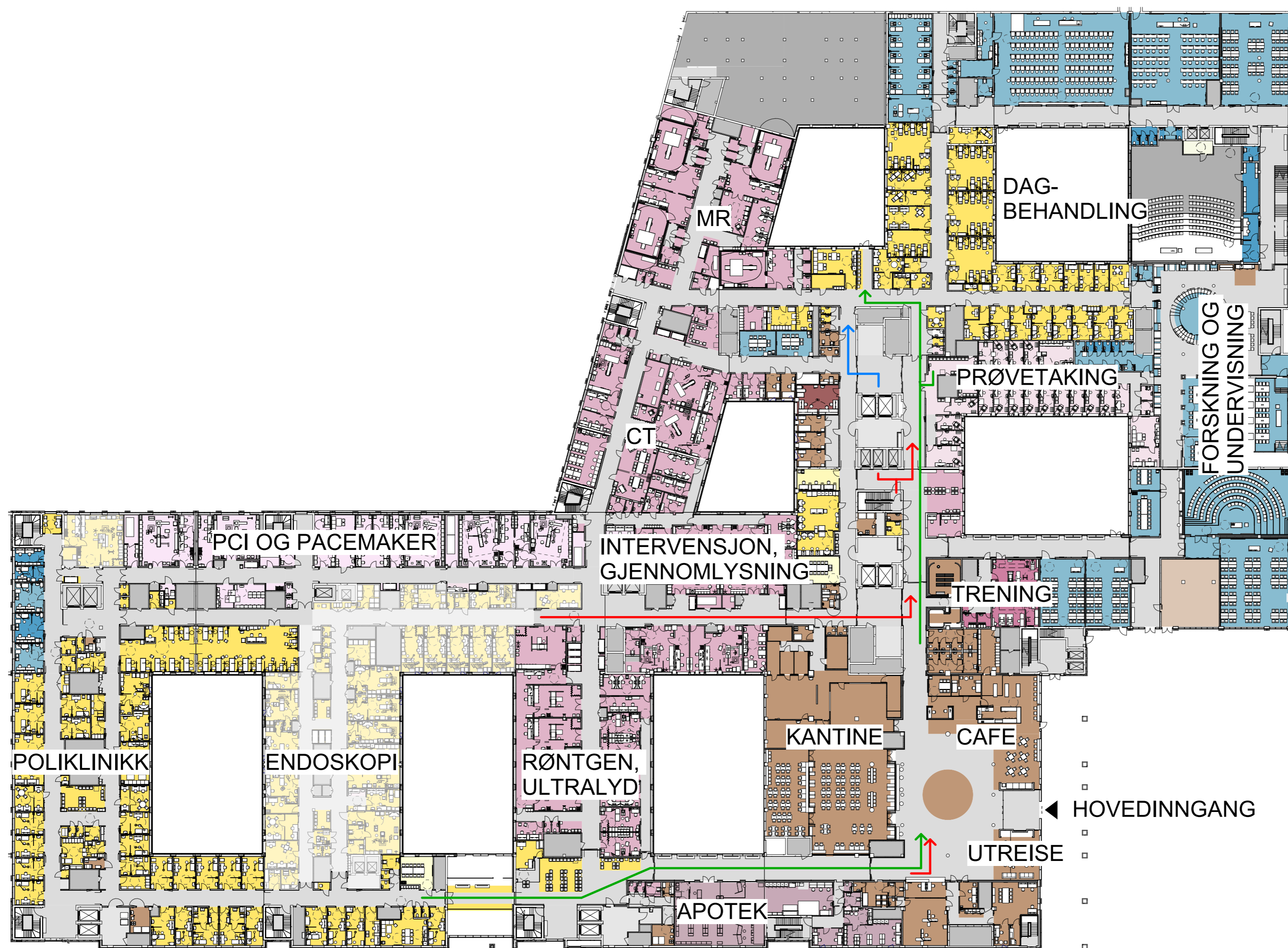
- FLYT
- ANSATTE
 - PASIENT GÅENDE
 - PASIENT I SENG
 - VARER
 - AVFALL

FORELØPIG TEGNING

DAGBEHANDLING - PLAN 1

PLAN 1

Overordnet flyt til dagbehandling



- FLYT
- ANSATTE
 - PASIENTER GÅENDE
 - PASIENTER I SENG
 - VARER
 - AVFALL



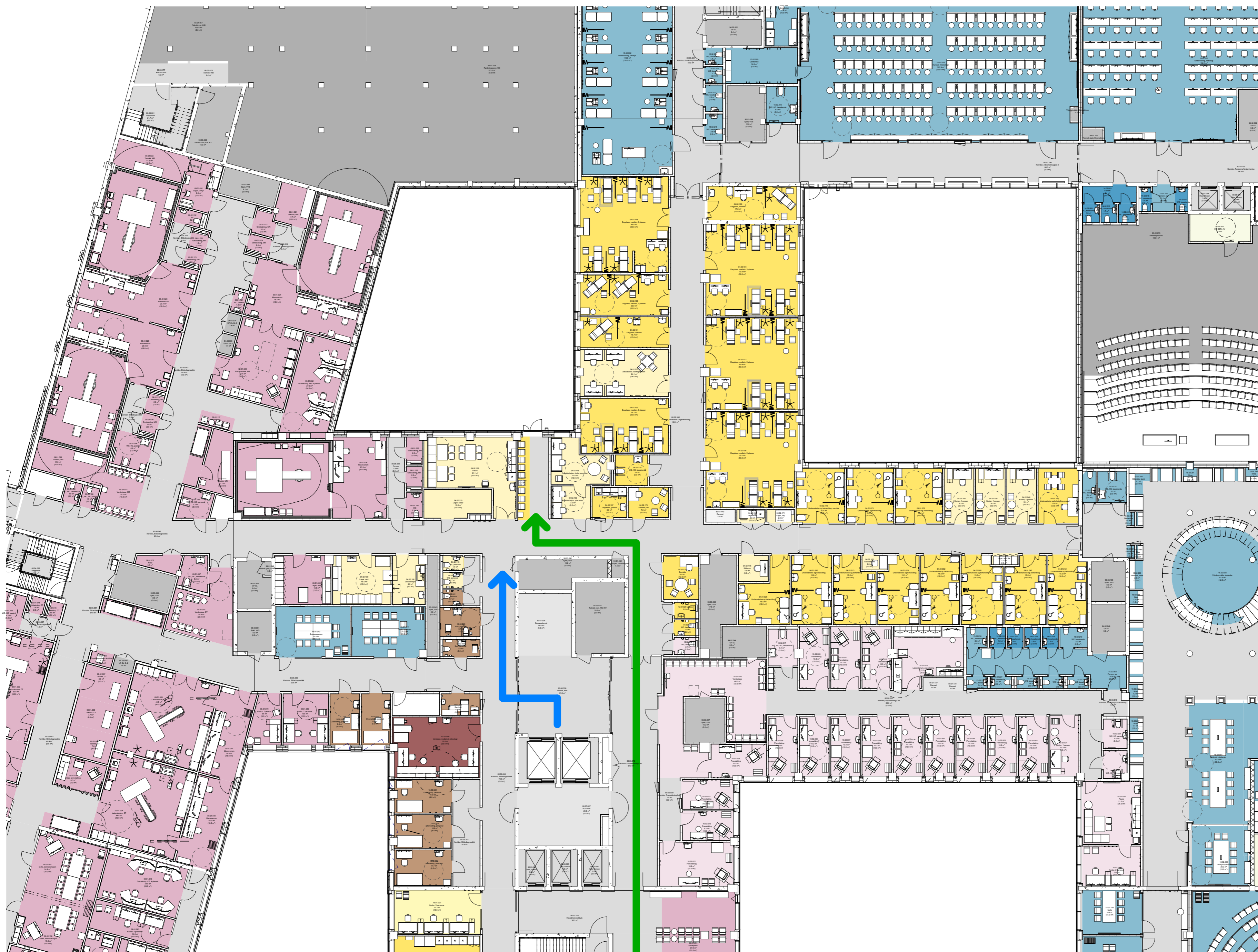
FORELØPIG TEGNING

PLAN 1

Pasientflyt og plassering av rom til pasienter

Antall venteplasser i dagbehandling
9 stk

Avstand til venteplasser i vestibyle
140 m / 1,5 minutt



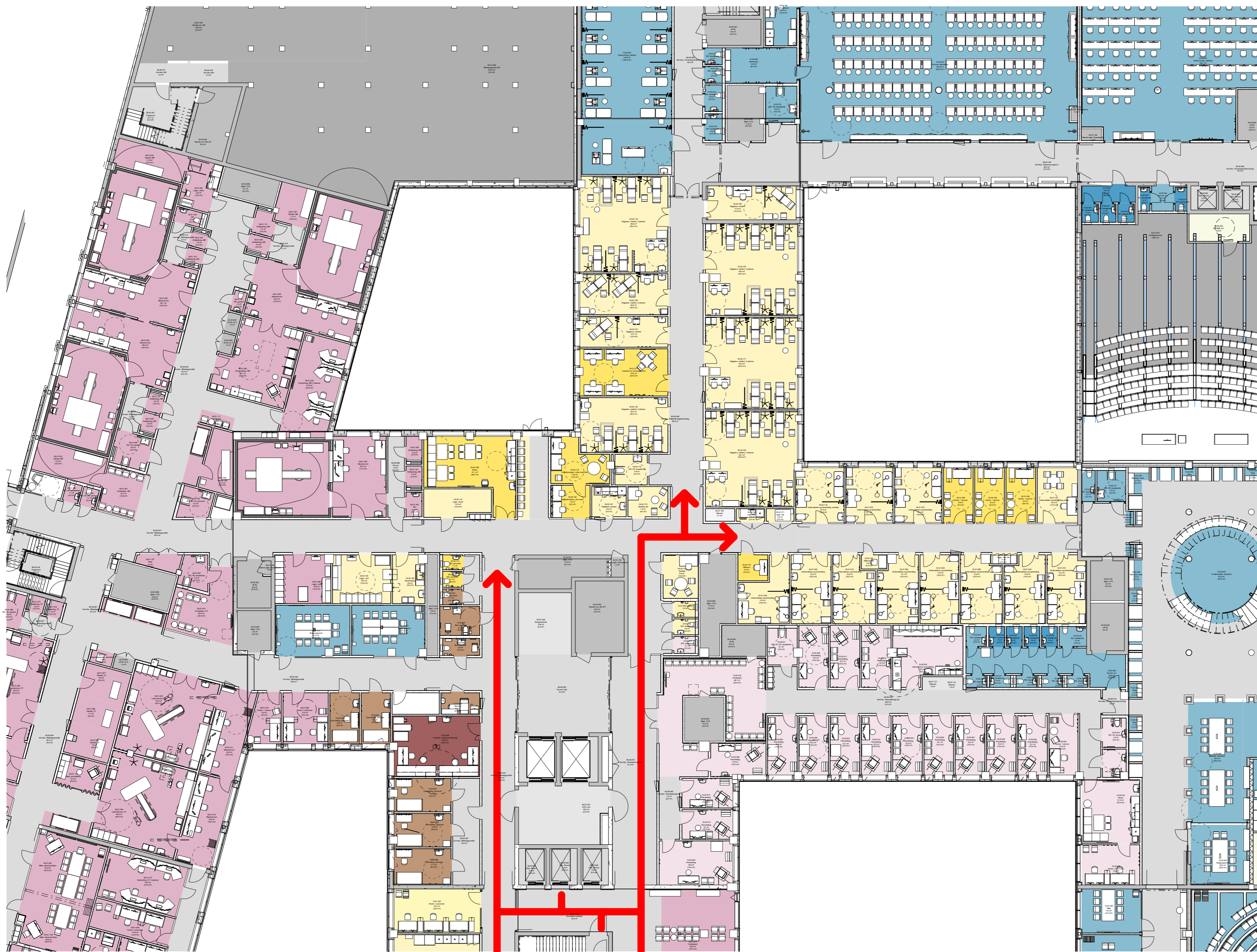
- FLYT
- ANSATTE
 - PASIENTER GAENDE
 - PASIENTER I SENG
 - VARER
 - AVFALL



FORELØPIG TEGNING

PLAN 1

Personalflyt og plassering av rom til personale



- FLYT
- ANSATTE
 - PASIENTER GÅENDE
 - PASIENTER I SENG
 - VARER
 - AVFALL



FORELØPIG TEGNING

PLAN 1

Plassering av støtterom, vare- og avfallsflyt



- FLYT
- ANSATTE
 - PASIENTER GAENDE
 - PASIENTER I SENG
 - VARER
 - AVFALL



FORELØPIG TEGNING

POLIKLINIKK - PLAN 2

PLAN 2

Overordnet flyt til dagbehandling



- FLYT
- ANSATTE
- PASIENTER GÅENDE
- PASIENTER I SENG
- VARER
- AVFALL



FORELØPIG TEGNING

PLAN 2

Pasientflyt og plassering av rom til pasienter

Antall venteplasser plan 2:
Ca 14 stk



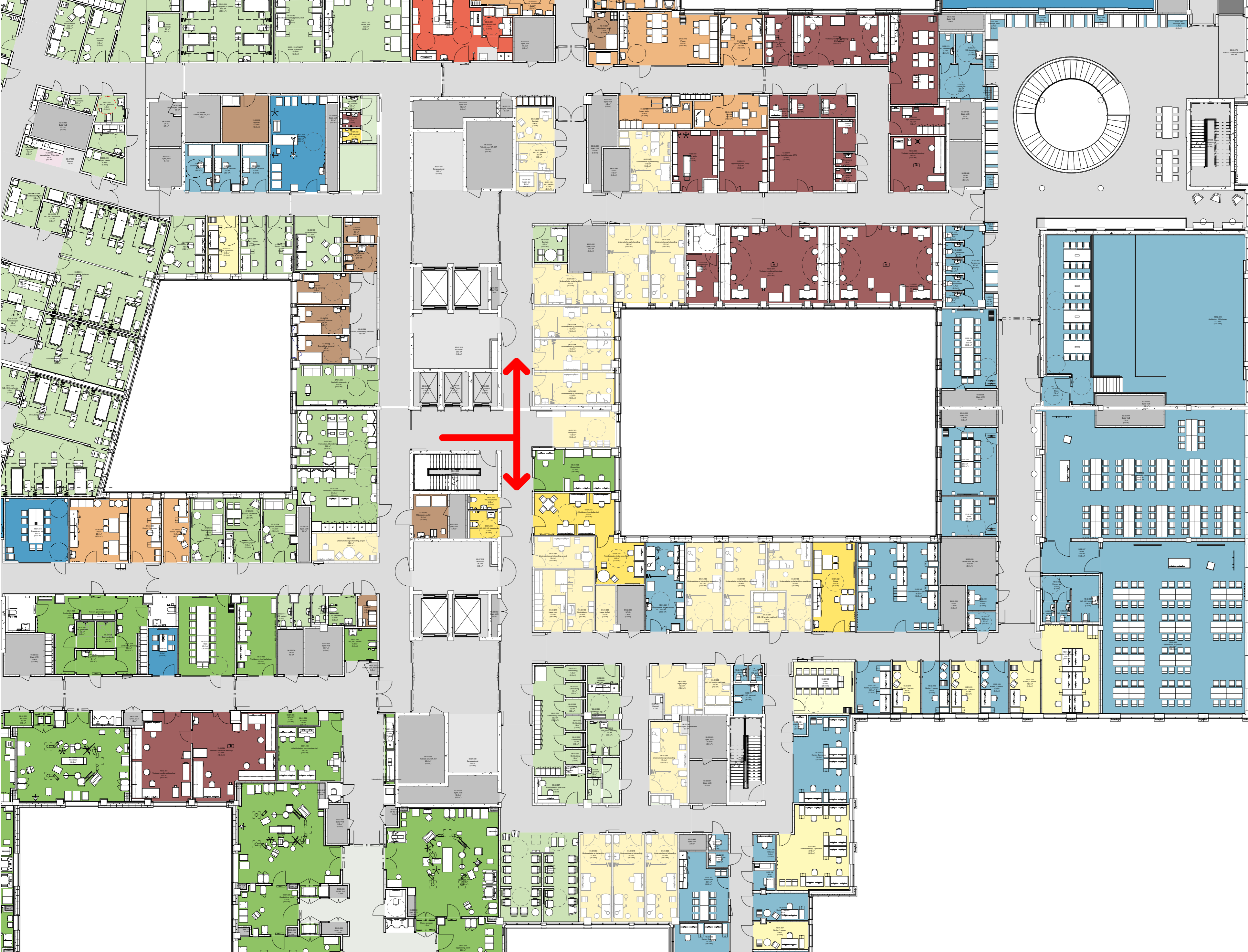
- FLYT
- ANSATTE
 - PASIENTER GÅENDE
 - PASIENTER I SENG
 - VARER
 - AVFALL



FORELØPIG TEGNING

PLAN 2

Personalflyt og plassering av rom til personale



- FLYT
- ANSATTE
 - PASIENTER GÅENDE
 - PASIENTER I SENG
 - VARER
 - AVFALL



FORELØPIG TEGNING

PLAN 1

Plassering av støtterom, vare- og avfallsflyt



- FLYT
- ANSATTE
 - PASIENTER GÅENDE
 - PASIENTER I SENG
 - VARER
 - AVFALL

FORELØPIG TEGNING



FORELØPIG TEGNING

Dato: 07.11.2024

Nye Aker
S 22 - VISUALISERING INNGANG FRA SINSENAKSEN MOT POLIKLINIKK



FORELØPIG TEGNING

Dato: 07.11.2024

Nye Aker
S 23 - VISUALISERING INNGANG FRA SINSENAKSEN MOT AKUTT

NYE AKER

MEDVIRKNING PULJE 3.2

GRUPPE X - POLIKLINIKK OG DAGBEHANDLING

OPPSUMMERING - FLYT OG ROMPLASSERING

Medvirkerne skal gi innspill til og kvalitetssikre rommenes plassering.

Vi ønsker tilbakemelding på

- Plassering av pasientens rom (undersøkelserom, venteplasser o.l.), i poliklinikk og dagbehandling
- Plassering av personalets rom (arbeidsrom, pauserom o.l.), i poliklinikk og dagbehandling
- Plassering av støtterom i poliklinikk/dagbehandling

Dette ønsker vi tilbakemelding på for følgende områder:

- Poliklinikk plan U1
- Poliklinikk plan 1
- Dagbehandling plan 1
- Poliklinikk plan 2

Følgende kan ikke endres i planløsningen:

- 1: Plassering av trapper
- 2: Plassering av heiser
- 3: Plassering av tekniske sjakter
- 4: Plassering av tykke betongvegger
- 5: Plassering av kontaktsmitteisolater (2 stk i plan U1 og 2 stk i plan 1)

I tillegg er det utfordrende å gjøre store omrokeringer på mange rom, samt å flytte på toaletter, men muligheten vil undersøkes ved behov.