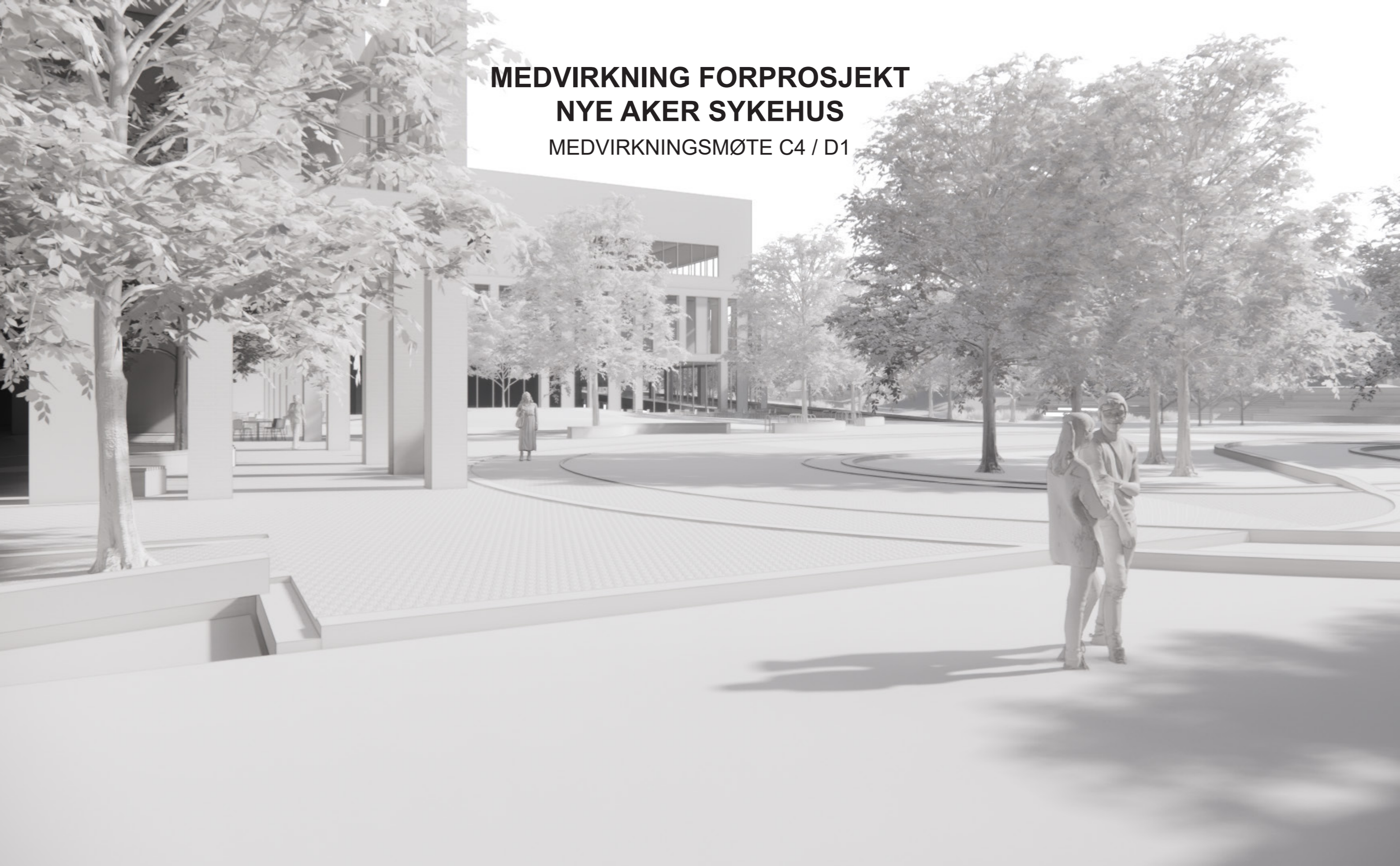


# Agenda

- Velkommen og opprop
- Plan for medvirkningsprosessen
- Overordnet status i prosjektet
- Status funksjonsplassering
- Oppsummering av dagens møte og veien videre
- Eventuelt

# MEDVIRKNING FORPROSJEKT NYE AKER SYKEHUS

MEDVIRKNINGSMØTE C4 / D1



FORELØPIGE SKISSER

Medvirkning Forprosjekt // Aktivitet D  
oktober 2021 til 2022

# Nye Aker

## Situasjonsplan



### FORELØPIGE SKISSER

Medvirkning Forprosjekt // Aktivitet D  
oktober 2021 til 2022



## Langs Akerløperen - Studenttorget

FORELØPIGE SKISSER

Medvirkning Forprosjekt // Aktivitet D  
oktober 2021 til 2022



## Hovedtorget mot PHA

FORELØPIGE SKISSER

Medvirkning Forprosjekt // Aktivitet D  
oktober 2021 til 2022

# Nye Aker

## Endringer fra hovedaktivitet C

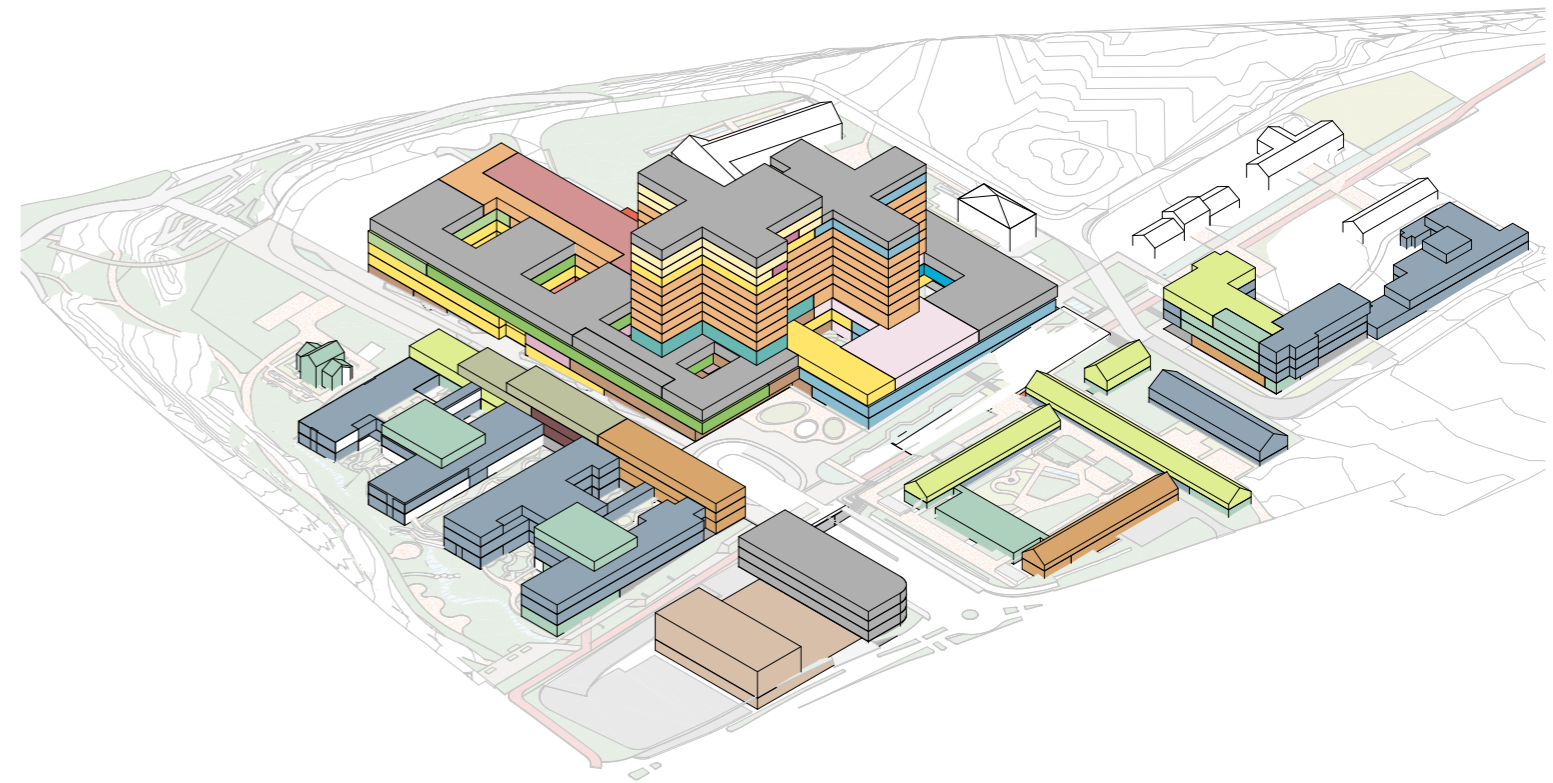
### Plassering av funksjoner møte C3



### Plassering av funksjoner møte C4 / D1

Somatikkbygget:  
Hovedgrepet for volumer ligger fast, kun interne endringer

PHA:  
Nordkuben og areal tilhørende Sinsenveien 76 endret.



FORELØPIGE SKISSER

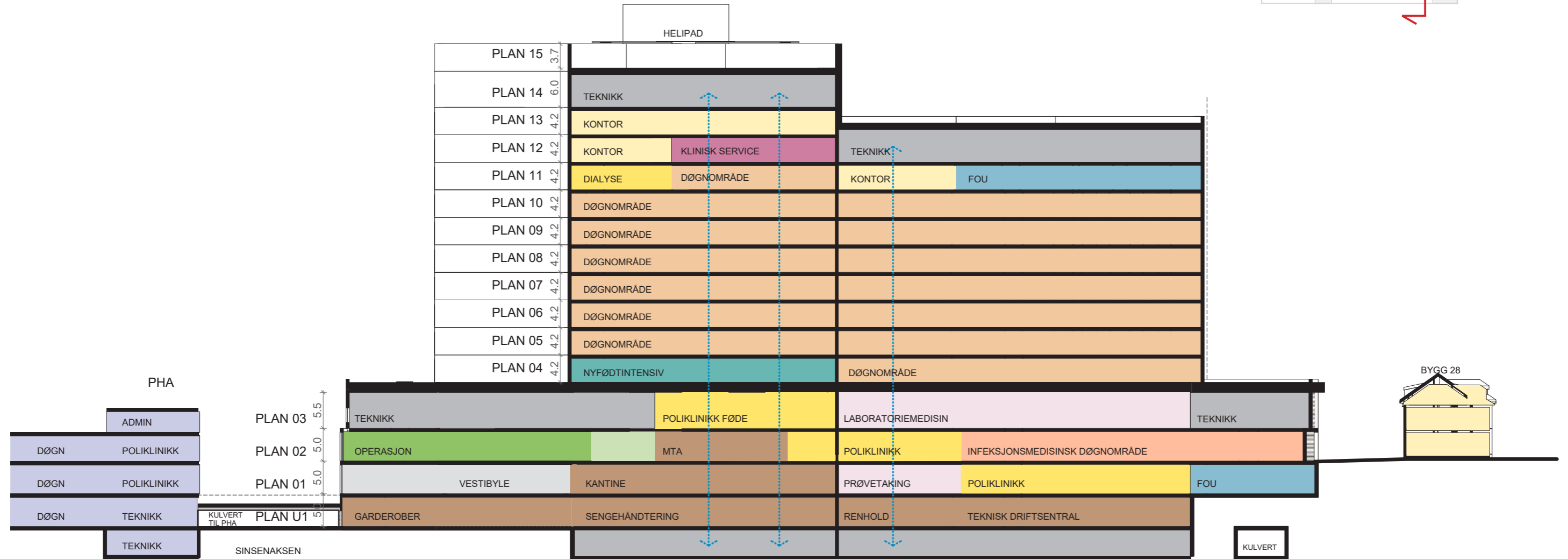
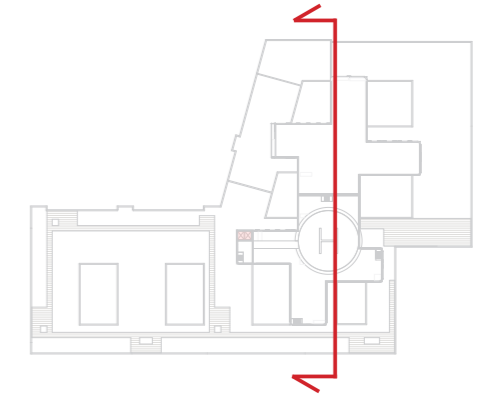
Medvirkning Forprosjekt // Aktivitet D  
oktober 2021 til 2022

# Nye Aker

## Funksjonssnitt

Mål i meter

Mål i etasjen beskriver brutto høyde  
mål fra overkant dekke til overkant dekke



### FORELØPIGE SKISSER

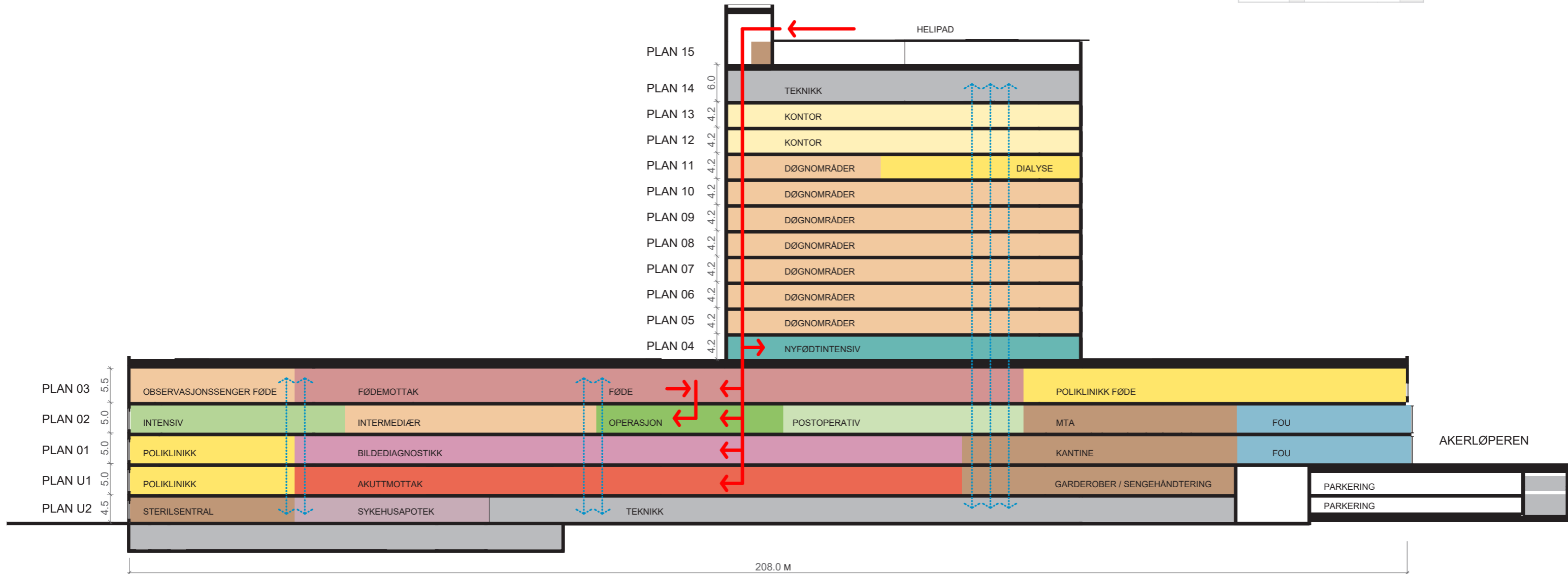
Medvirkning Forprosjekt // Aktivitet D  
oktober 2021 til 2022

# Nye Aker

## Funksjonssnitt

Mål i meter

Mål i etasjen beskriver brutto høyde  
mål fra overkant dekke til overkant dekke



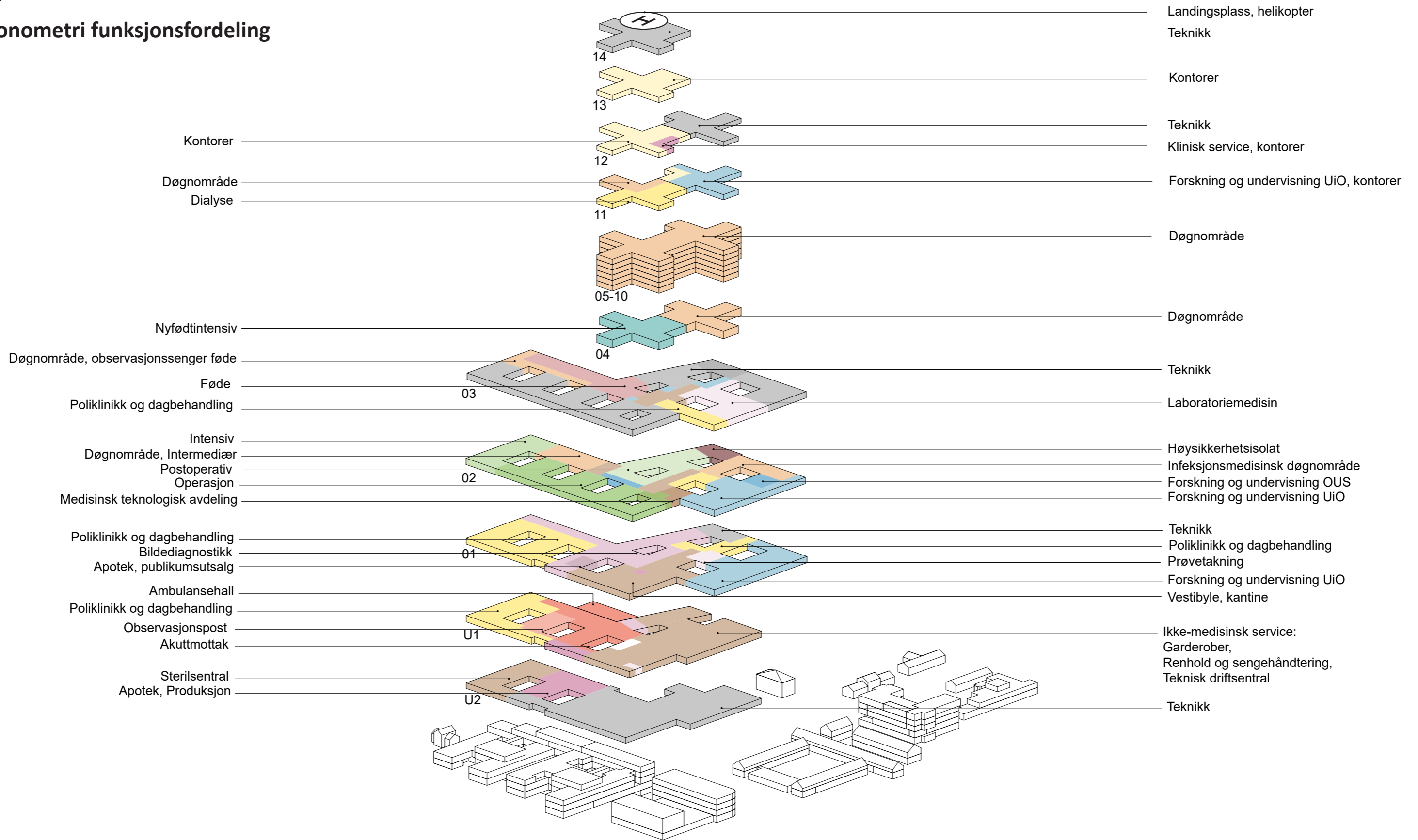
### FORELØPIGE SKISSER

Medvirkning Forprosjekt // Aktivitet D  
oktober 2021 til 2022



# Nye Aker

## Aksonometri funksjonsfordeling



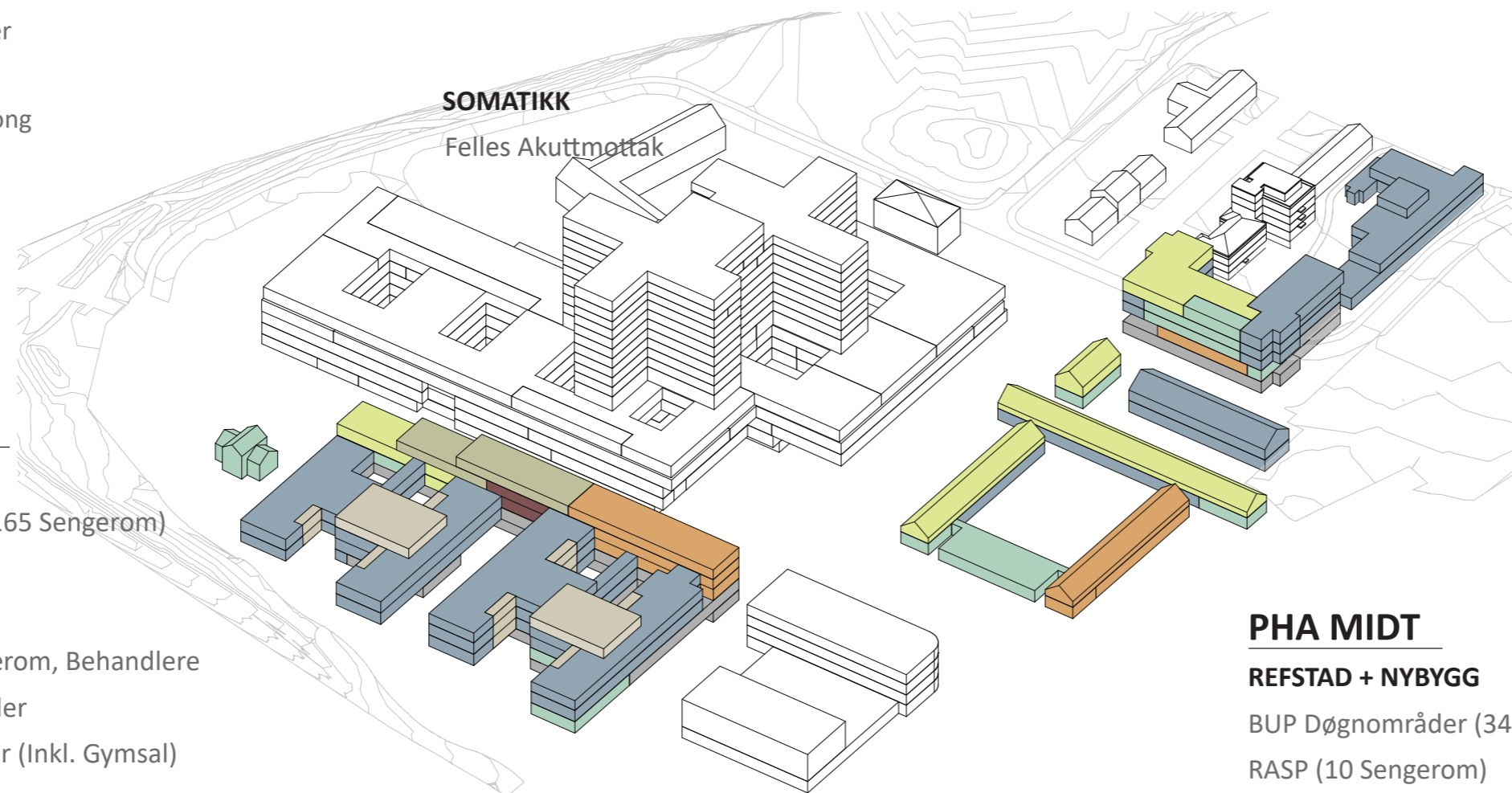
FORELØPIGE SKISSER

Medvirkning Forprosjekt // Aktivitet D  
oktober 2021 til 2022

# Nye Aker

## PHA Aksonometri funksjonsfordeling

- PHA/BUP Døgnområde
- PHA Poliklinikk/ BUP Dagbehandling
- Kontor
- Fellesfunksjoner
- Administrasjon
- Takhage / Balkong
- Teknikk



### PHA NORD

#### NYBYGG

- Døgnområder (51 Sengerom)
- Fellesfunksjoner
- Forskningsarealer
- Poliklinikk
- Kontor og møterom, Behandlere

#### BYGG 12

- Døgnområder (43 Sengerom)

### PHA SØR

#### NYBYGG

- Døgnområde (165 Sengerom)
- Poliklinikk
- Administrasjon
- Kontor og møterom, Behandlere
- Forskningsarealer
- Fellesfunksjoner (Inkl. Gymsal)

### NORDRE SINSEN GÅRD

- Fellesfunksjoner

### PHA MIDT

#### REFSTAD + NYBYGG

- BUP Døgnområder (34 Sengerom)
- RASP (10 Sengerom)
- BUP Dagbehandling
- Kontor og møterom, Behandlere
- Forskningsarealer
- Fellesfunksjoner (Inkl. lille gymsal)

#### FORELØPIGE SKISSER

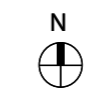
Medvirkning Forprosjekt // Aktivitet D  
oktober 2021 til 2022

# Nye Aker

## Trafikkplan



- 1 Nytt sykehusbygg, hovedbygg
  - 2 Nytt sykehusbygg, PHA
  - 3 Nytt sykehusbygg, teknisk sentral
  - 4 Nytt sykehusbygg, varemottak og distribusjonsentral
  - 5 Nytt sykehusbygg, etappe 2
  - 6 Sinsenveien 79 (Refstad transittmottak), PHA
  - 7 Nytt sykehusbygg, PHA
  - 8 Storbylegevakten
  - 9 Eksisterende sykehusbygninger
  - 10 Paviljongene
  - 11 Tonsen gård
  - 12 Bygg 12, PHA
  - 13 Nordre Sinsen gård m/ stabbur
  - 14 Nytt sykehusbygg, PHA
  - 28 Bygg 28
  - 60 Bygg 60
  - A Hovedadkomsttorget
  - B Adkomsttorg PHA
  - C Studenttorget
  - D Sinsentunet
  - E Øknonomigård
  - F Velkomstorg vest/ kollektivpunkt
  - G Velkomstpunkt øst /rundkjøring
  - H Velkomstpunkt sør/ kollektivpunkt
  - I Atriumshagen
  - K Kollen
  - L Alléen (eksisterende)
  - M Nordre Sinsen gård hageanlegg
  - ▲ Hovedinngang
  - ▽ Annen inngang
  - P Parkering
  - ⤴ Gangvei
  - ⤴ Trappehus fotgjengere
  - 🚚 Varelevering
  - 🚁 Helipad
- 
- Nye bygg
  - Eksisterende bygg
  - Kjøreadkomst
  - Myke trafikkanter
  - ⋯ Ambulanse-redudant
  - Fødegyn-adkomst
  - Akuttvei
  - Dropoff

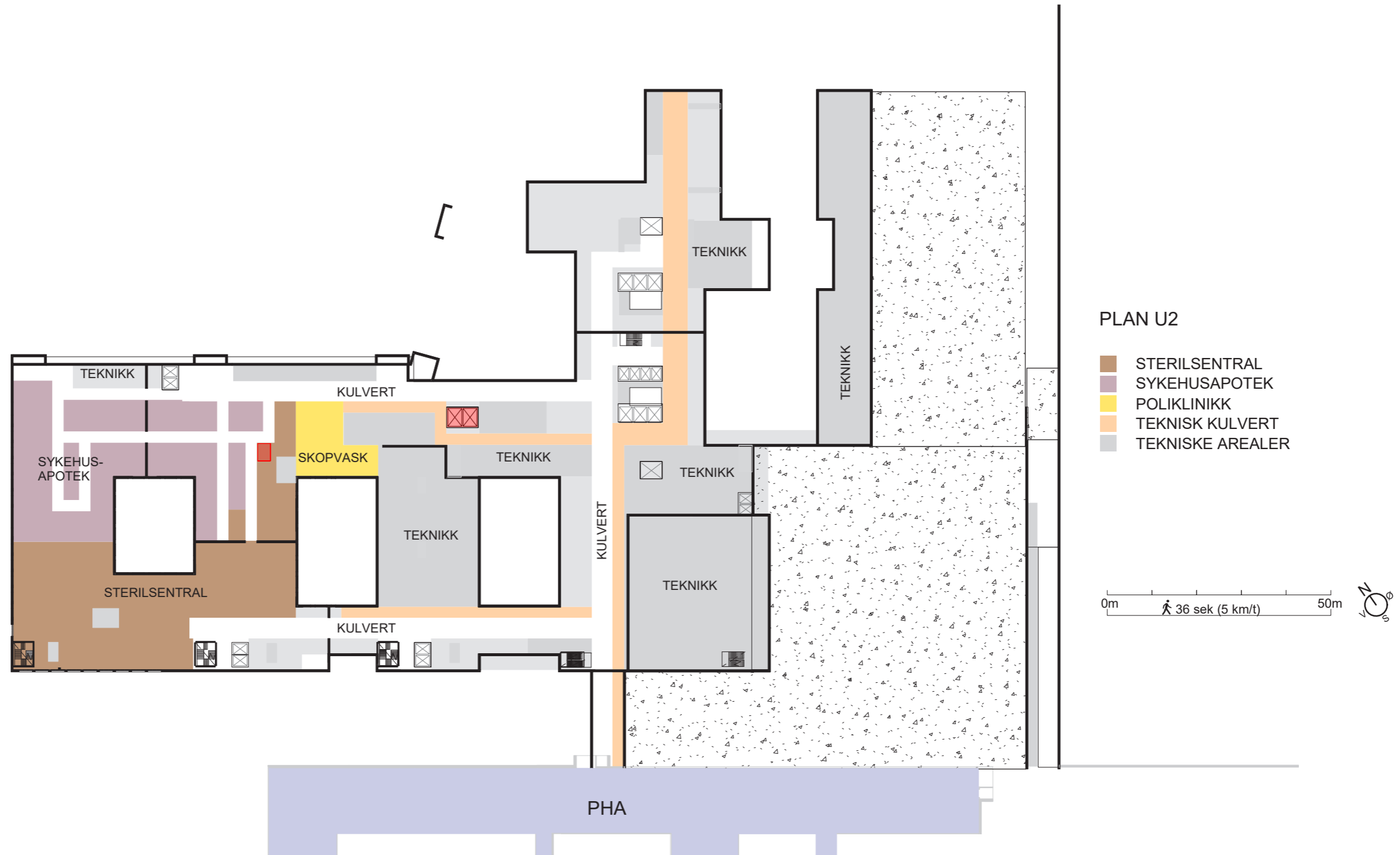


### FORELØPIGE SKISSER

Medvirkning Forprosjekt // Aktivitet D  
oktober 2021 til 2022

# Funksjonsfordeling

## Plan U2

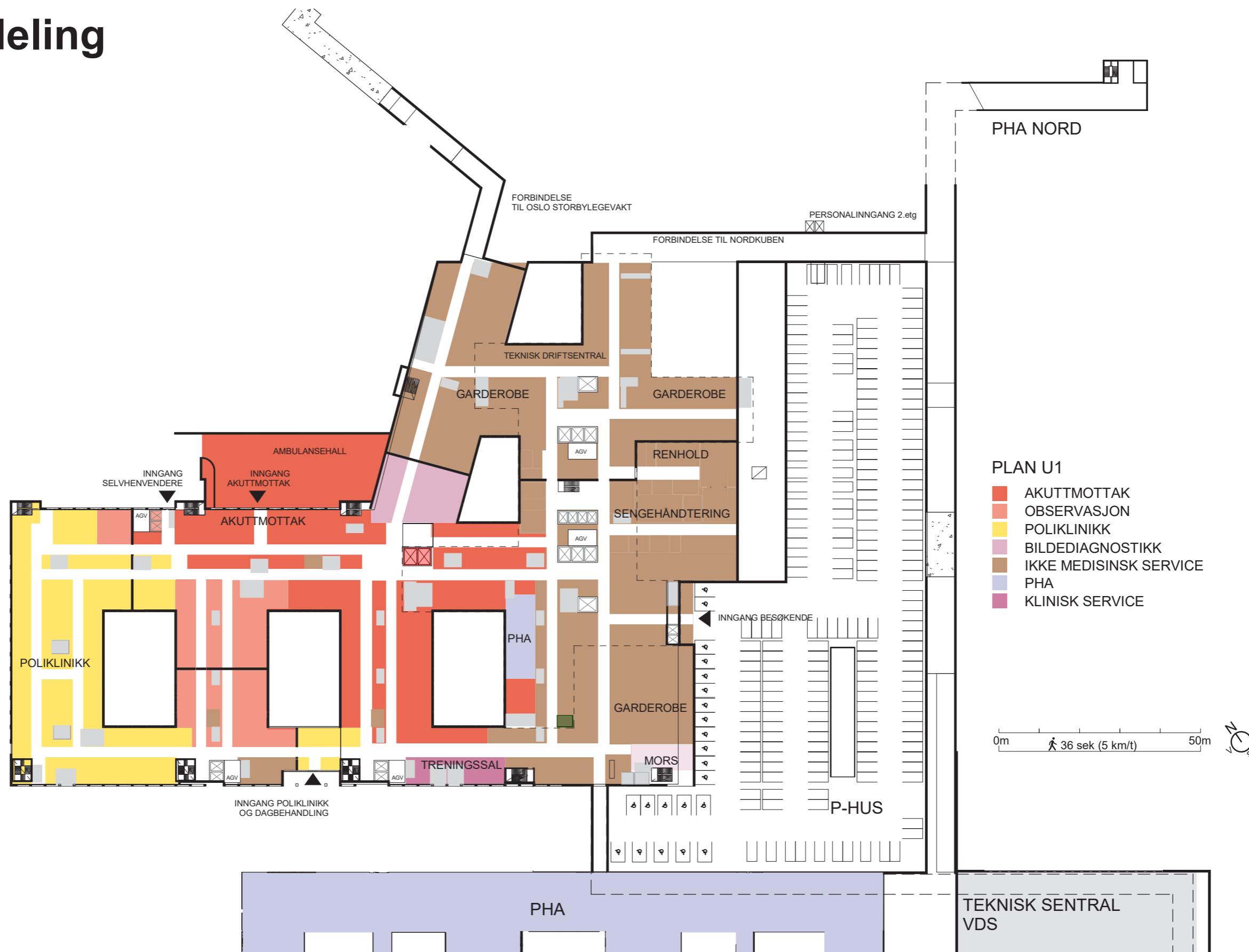


### FORELØPIGE SKISSER

Medvirkning Forprosjekt // Aktivitet D  
oktober 2021 til 2022

# Funksjonsfordeling

## Plan U1

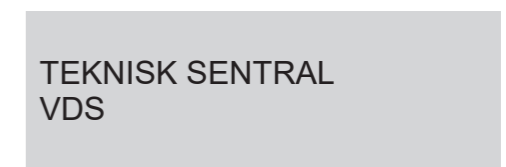
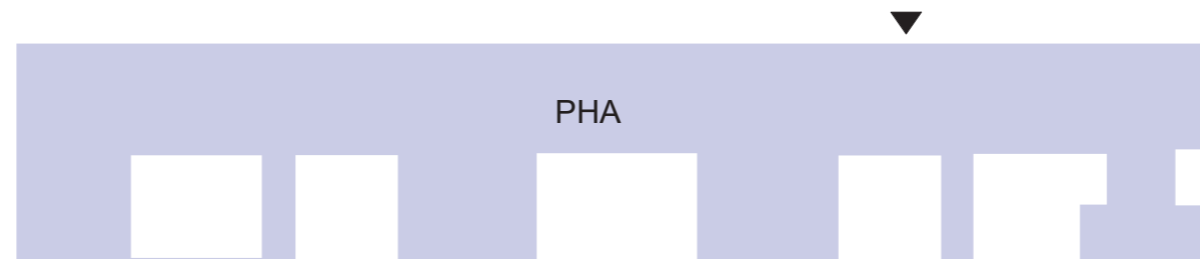
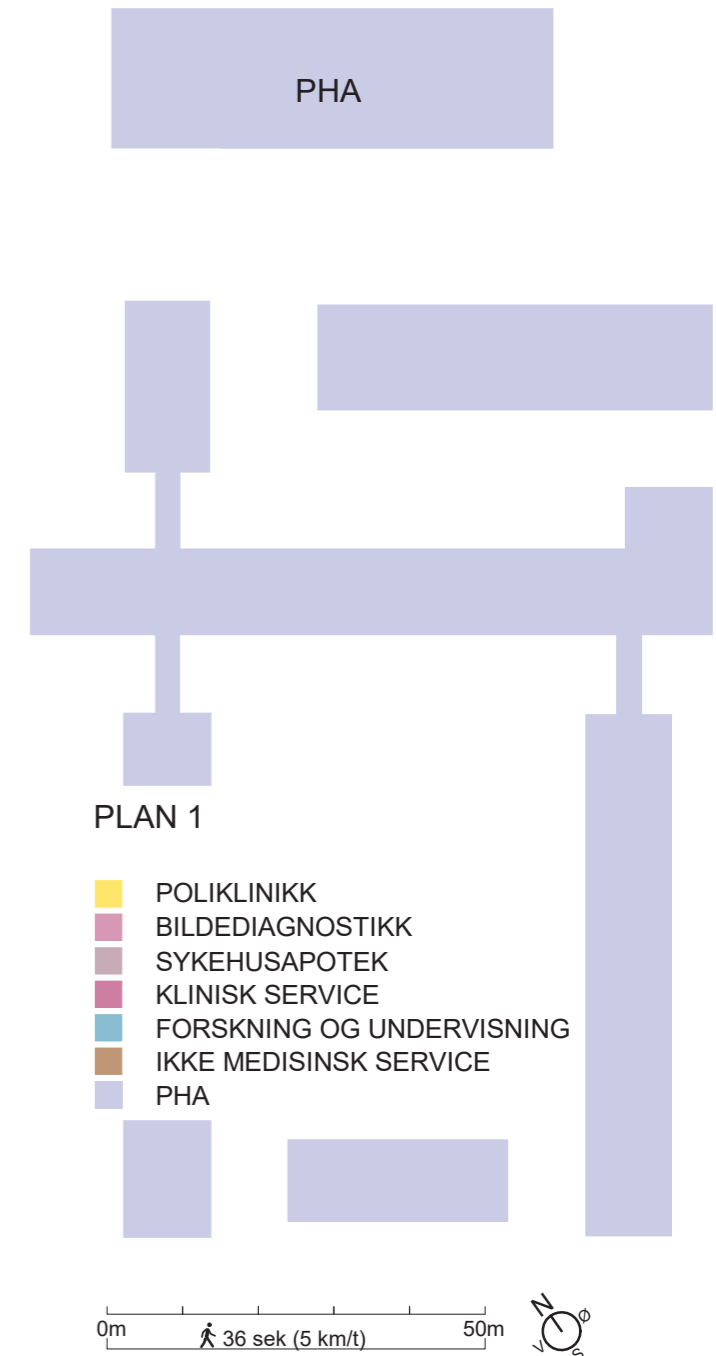
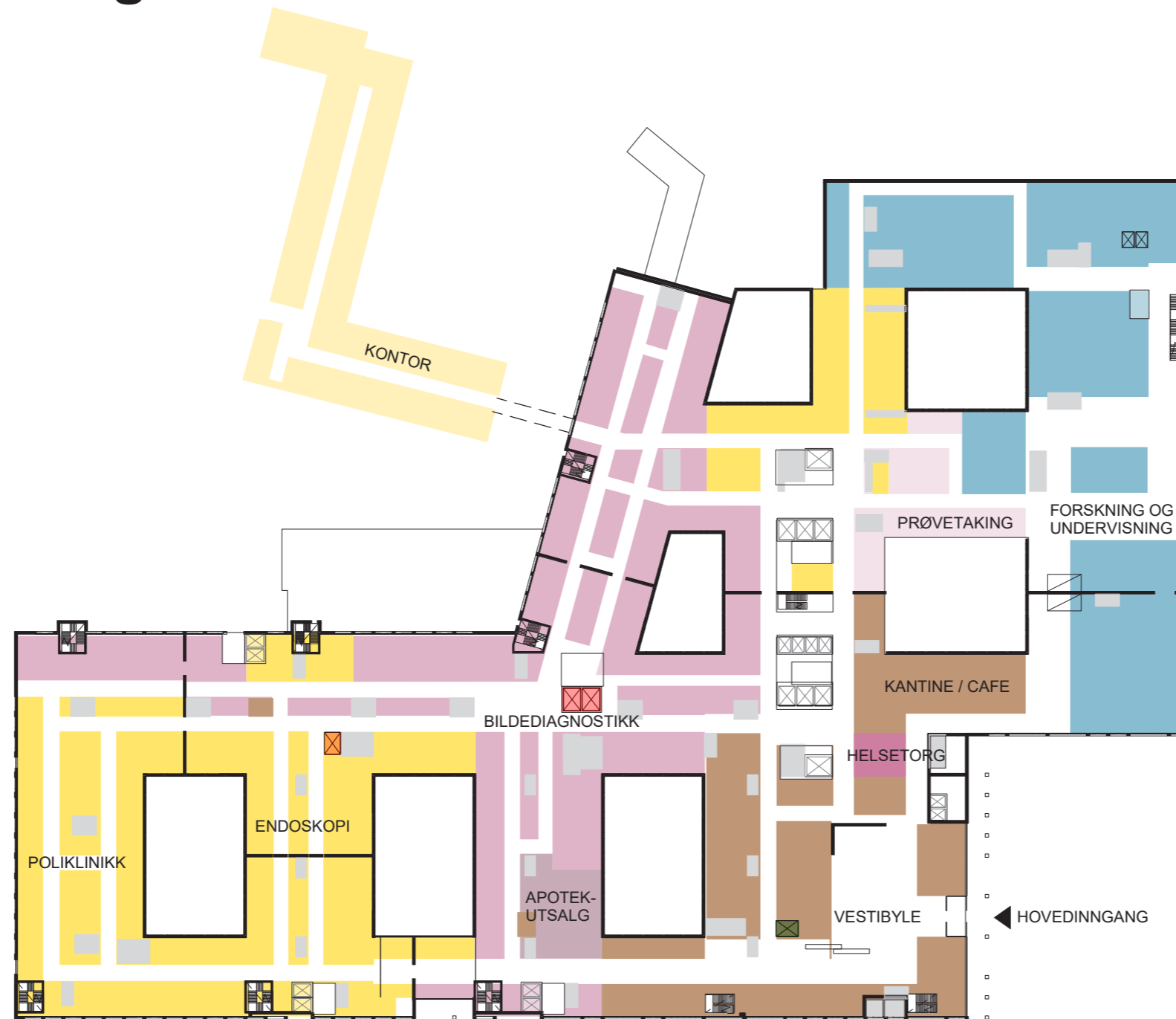


FORELØPIGE SKISSER

Medvirkning Forprosjekt // Aktivitet D  
oktober 2021 til 2022

# Funksjonsfordeling

## Plan 01

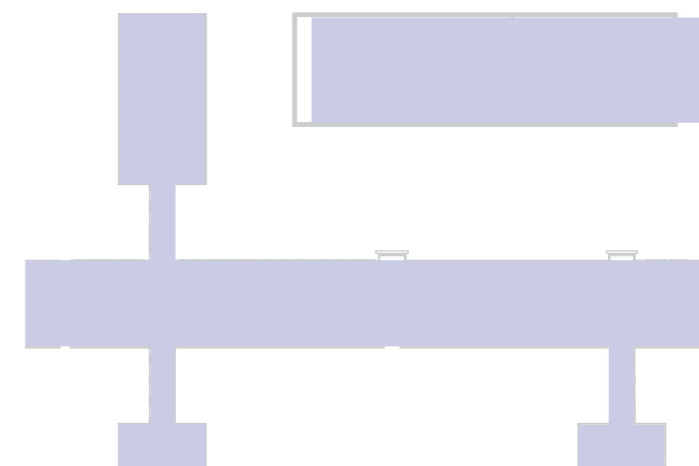
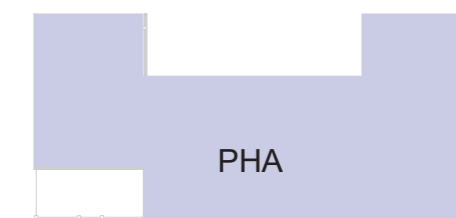
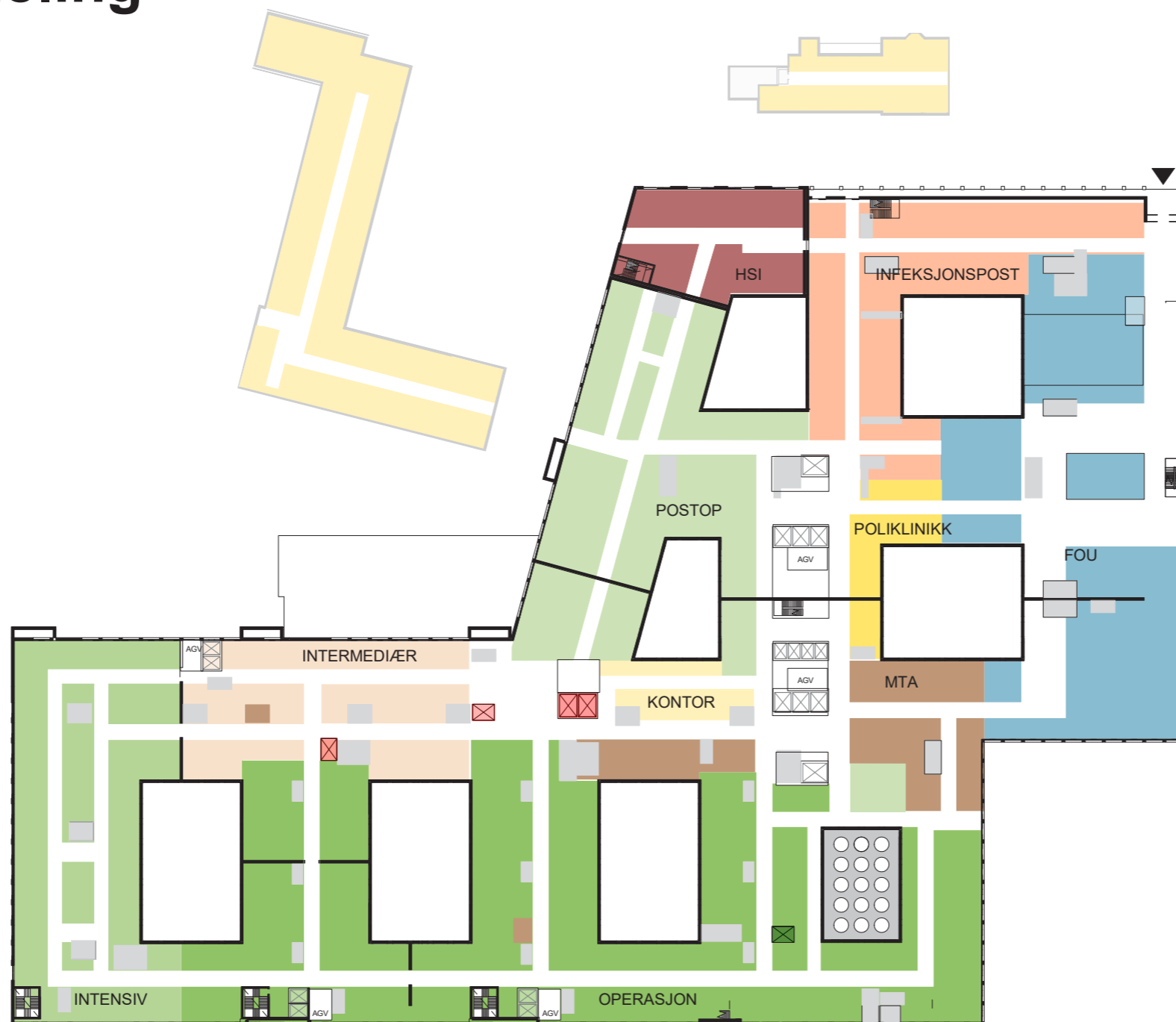


FORELØPIGE SKISSER

Medvirkning Forprosjekt // Aktivitet D  
oktober 2021 til 2022

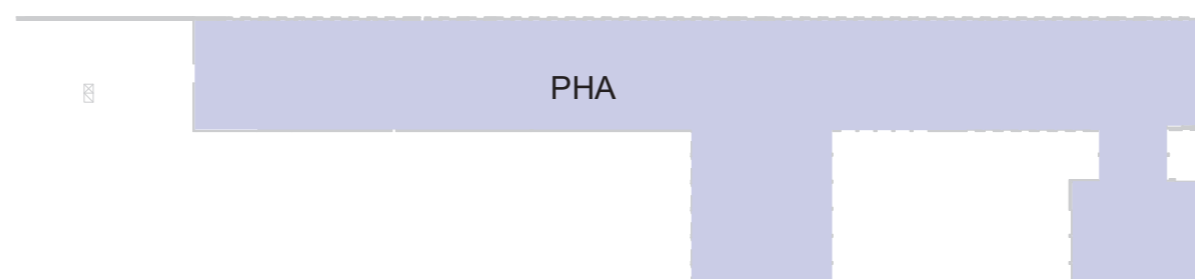
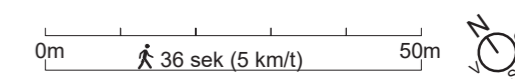
# Funksjonsfordeling

## Plan 02



PLAN 2

- OPERASJON
- INTENSIV
- POSTOPERATIV
- INTERMEDIÆRSENGER
- FORSKNING OG UNDERVISNING
- MTA
- INFEKSJONSMEDISINSK DØGNOMRÅDE
- HSI
- POLIKLINIKK
- KONTORARBEIDSPLEASER OG MØTEROM
- PHA

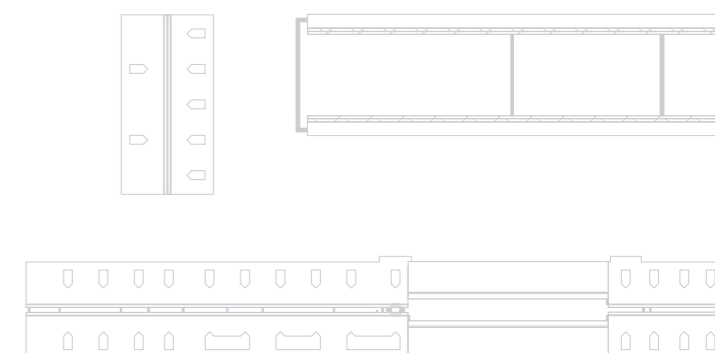
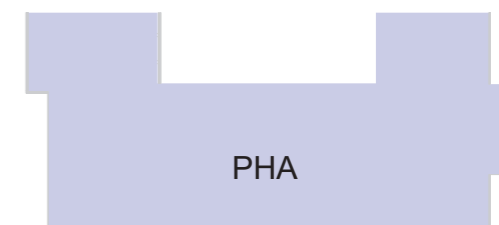
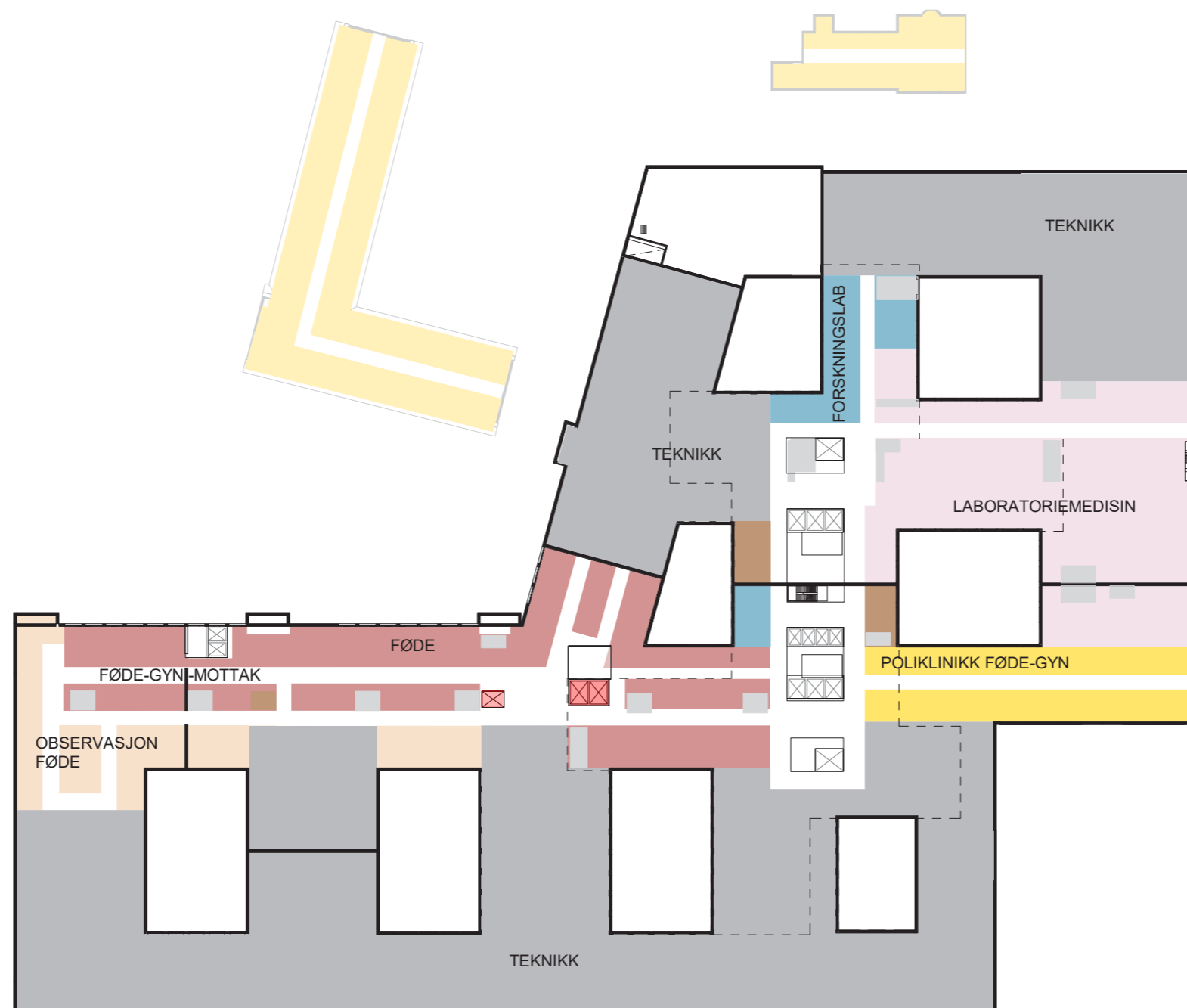


FORELØPIGE SKISSER

Medvirkning Forprosjekt // Aktivitet D  
oktober 2021 til 2022

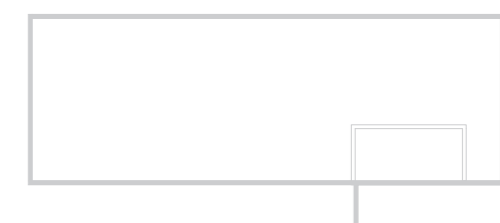
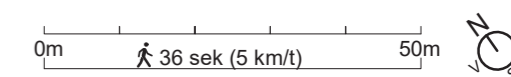
# Funksjonsfordeling

## Plan 03



PLAN 3

- FØDE / FØDEMOTTAK
- OBSERVASJONSENGER FØDE
- POLIKLINIK
- LABORATORIEMEDISIN
- FORSKNING OG UNDERVISNING
- KONTORARBEIDSPASSER OG MØTEROM
- PHA



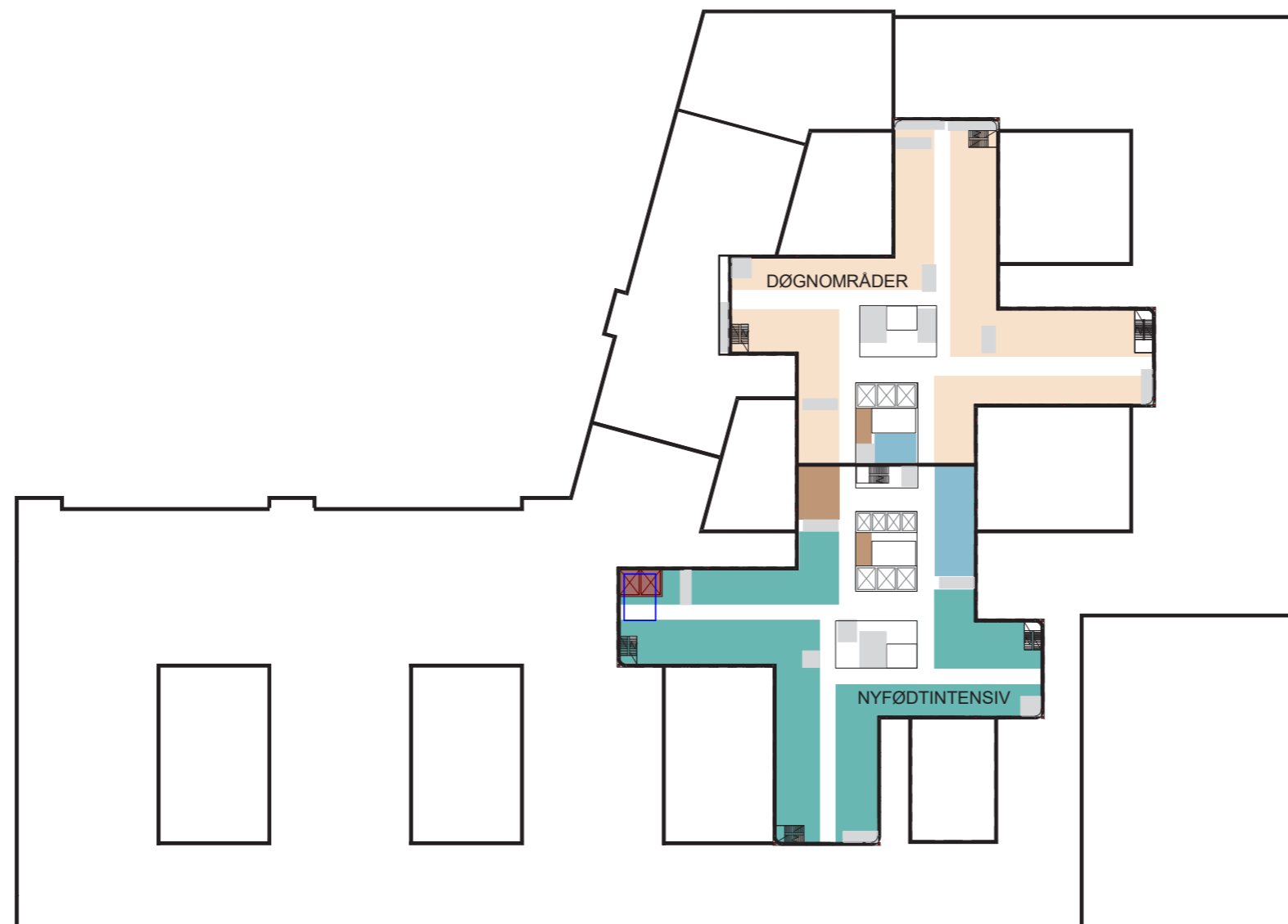
### FORELØPIGE SKISSER

Medvirkning Forprosjekt // Aktivitet D  
oktober 2021 til 2022



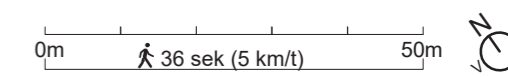
# Funksjonsfordeling

## Plan 04



PLAN 4

- DØGNOMRÅDER
- NYFØDTINTENSIV
- FORSKNING OG UNDERVISNING
- IKKE MEDISINSK SERVICE

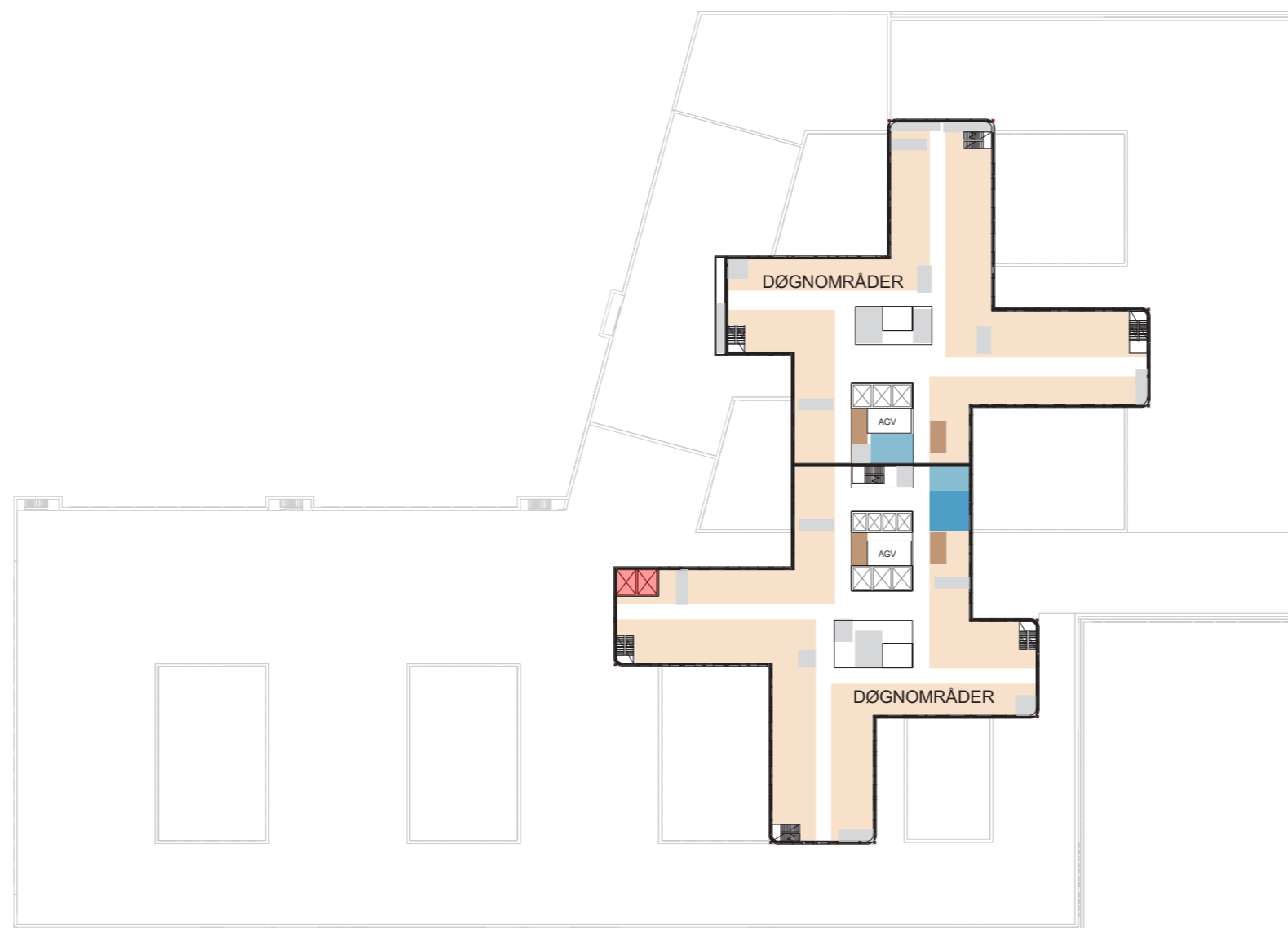


FORELØPIGE SKISSER

Medvirkning Forprosjekt // Aktivitet D  
oktober 2021 til 2022

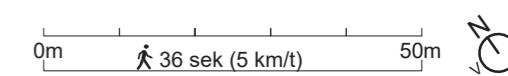
# Funksjonsfordeling

Plan 05-10



PLAN 5-10

- DØGNOMRÅDER
- FORSKNING OG UNDERVISNING OUS
- UNIVERSITETSAREALER
- IKKE MEDISINSK SERVICE

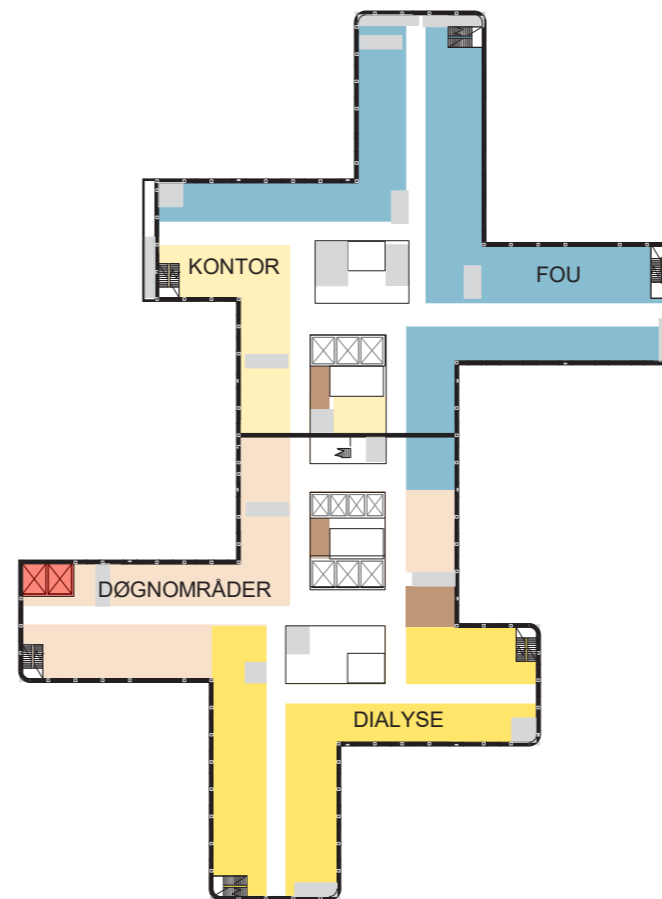


FORELØPIGE SKISSER

Medvirkning Forprosjekt // Aktivitet D  
oktober 2021 til 2022

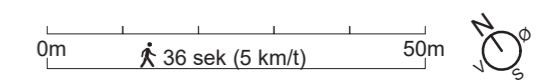
# Funksjonsfordeling

## Plan 11



PLAN 11

- DØGNOMRÅDER
- DIALYSE
- FORSKNING OG UNDERVISNING
- KONTORARBEIDSPASSER OG MØTEROM
- IKKE MEDISINSK

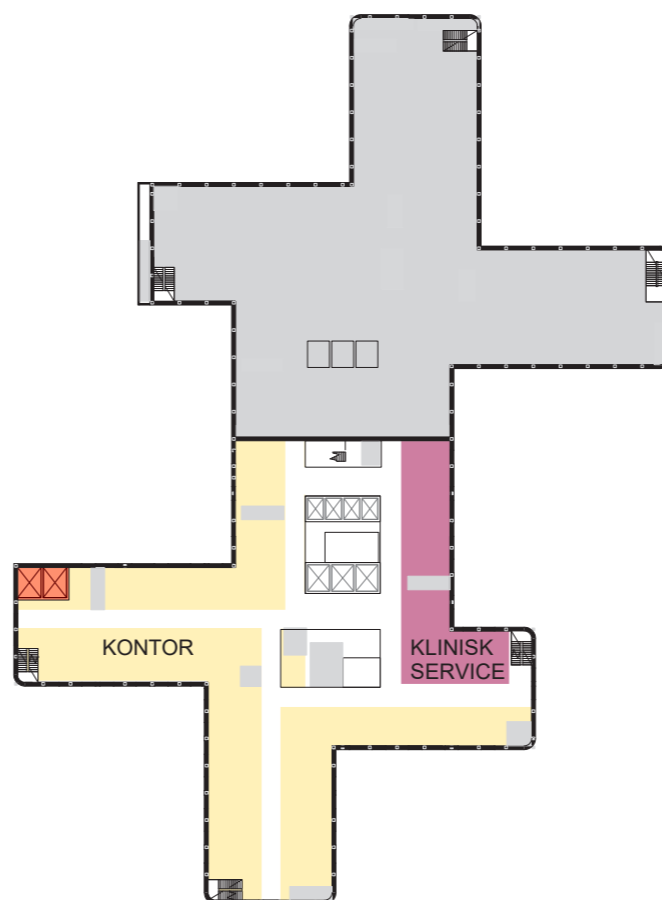


### FORELØPIGE SKISSER

Medvirkning Forprosjekt // Aktivitet D  
oktober 2021 til 2022

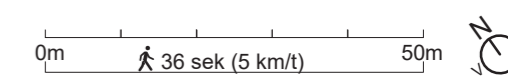
# Funksjonsfordeling

## Plan 12



PLAN 12

- KONTORARBEIDSPLASSE OG MØTEROM
- KLINISK SERVICE

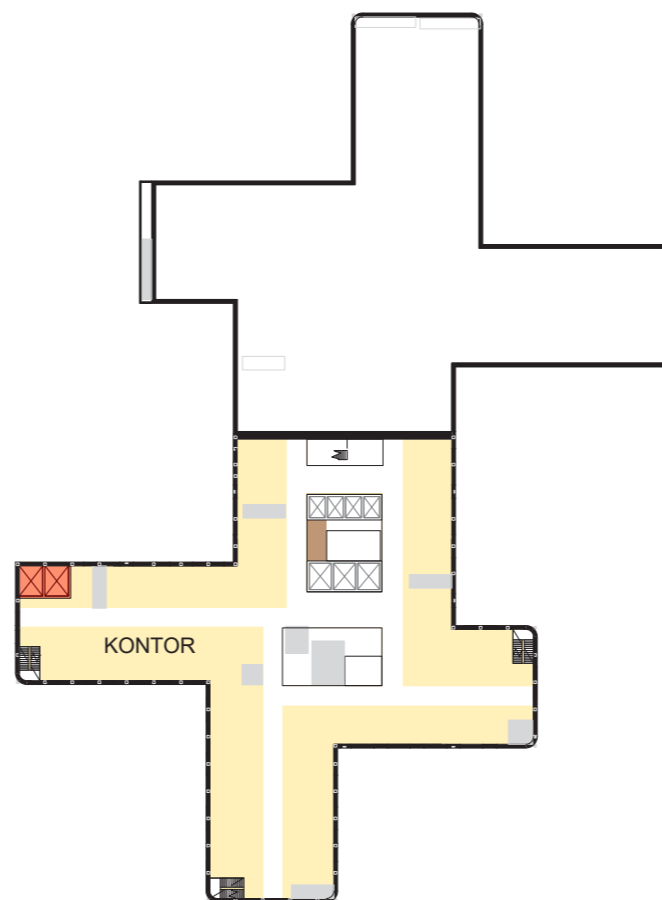


### FORELØPIGE SKISSER

Medvirkning Forprosjekt // Aktivitet D  
oktober 2021 til 2022

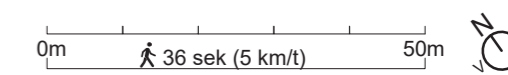
# Funksjonsfordeling

## Plan 13



PLAN 13

- KONTORARBEIDSPASSER OG MØTEROM
- IKKE MEDISINSK

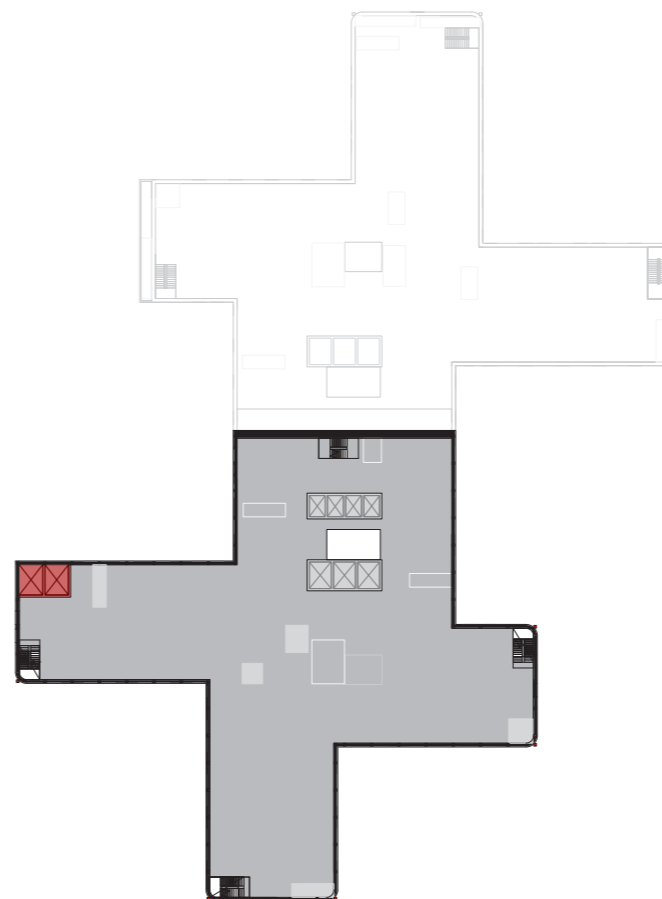


### FORELØPIGE SKISSER

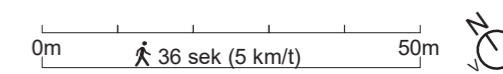
Medvirkning Forprosjekt // Aktivitet D  
oktober 2021 til 2022

# Funksjonsfordeling

## Plan 14



PLAN 14

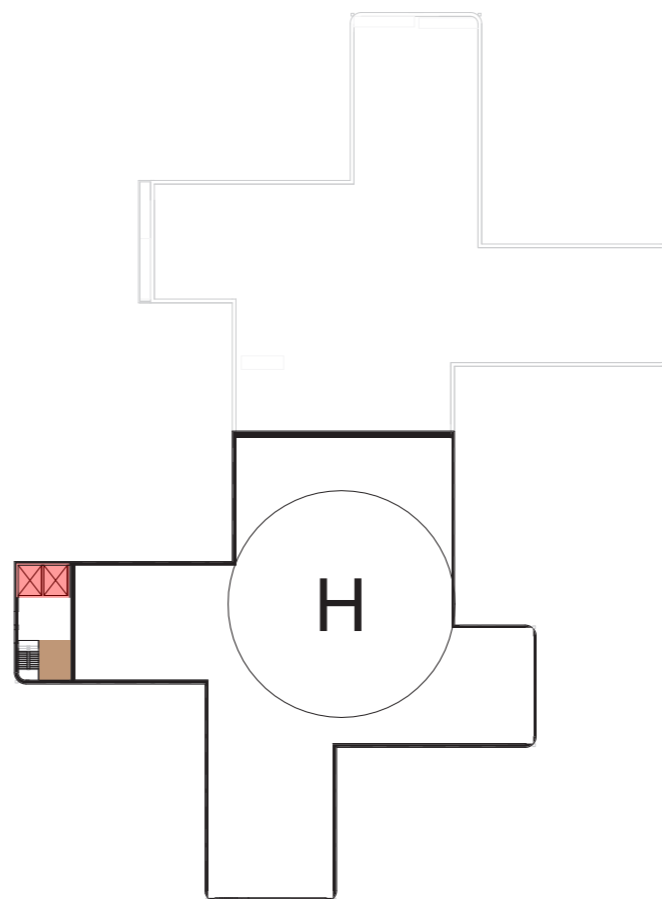


### FORELØPIGE SKISSER

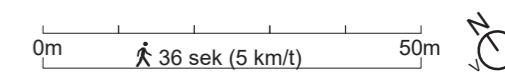
Medvirkning Forprosjekt // Aktivitet D  
oktober 2021 til 2022

# Funksjonsfordeling

## Plan 15



PLAN 15 /  
TAKPLAN



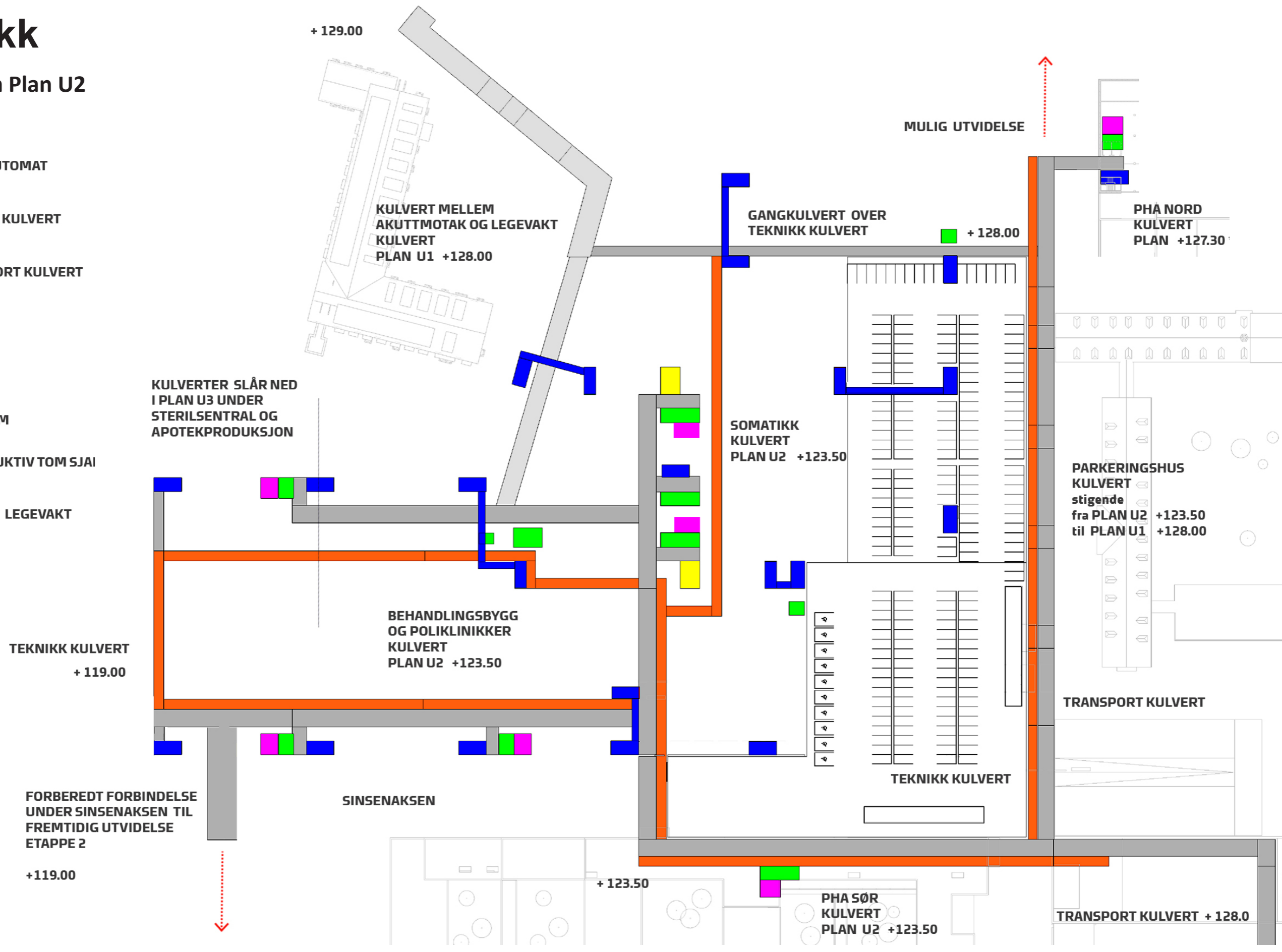
### FORELØPIGE SKISSER

Medvirkning Forprosjekt // Aktivitet D  
oktober 2021 til 2022

# Logistikk

## Kulvertsystem Plan U2

- SENGEAUTOMAT
- TEKNIKK KULVERT
- TRANSPORT KULVERT
- TRAPP
- HEIS
- AGV - ROM
- KONSTRUKTIV TOM SJAI
- KULVERT LEGEVAKT



FORELØPIGE SKISSE

Medvirkning Forprosjekt // Aktivitet D  
oktober 2021 til 2022



# GRUPPE 8

## OPERASJON

### FORELØPIGE SKISSER

Medvirkning Forprosjekt // Aktivitet D  
oktober 2021 til 2022

# Operasjon

## KAPASITET OG AREAL

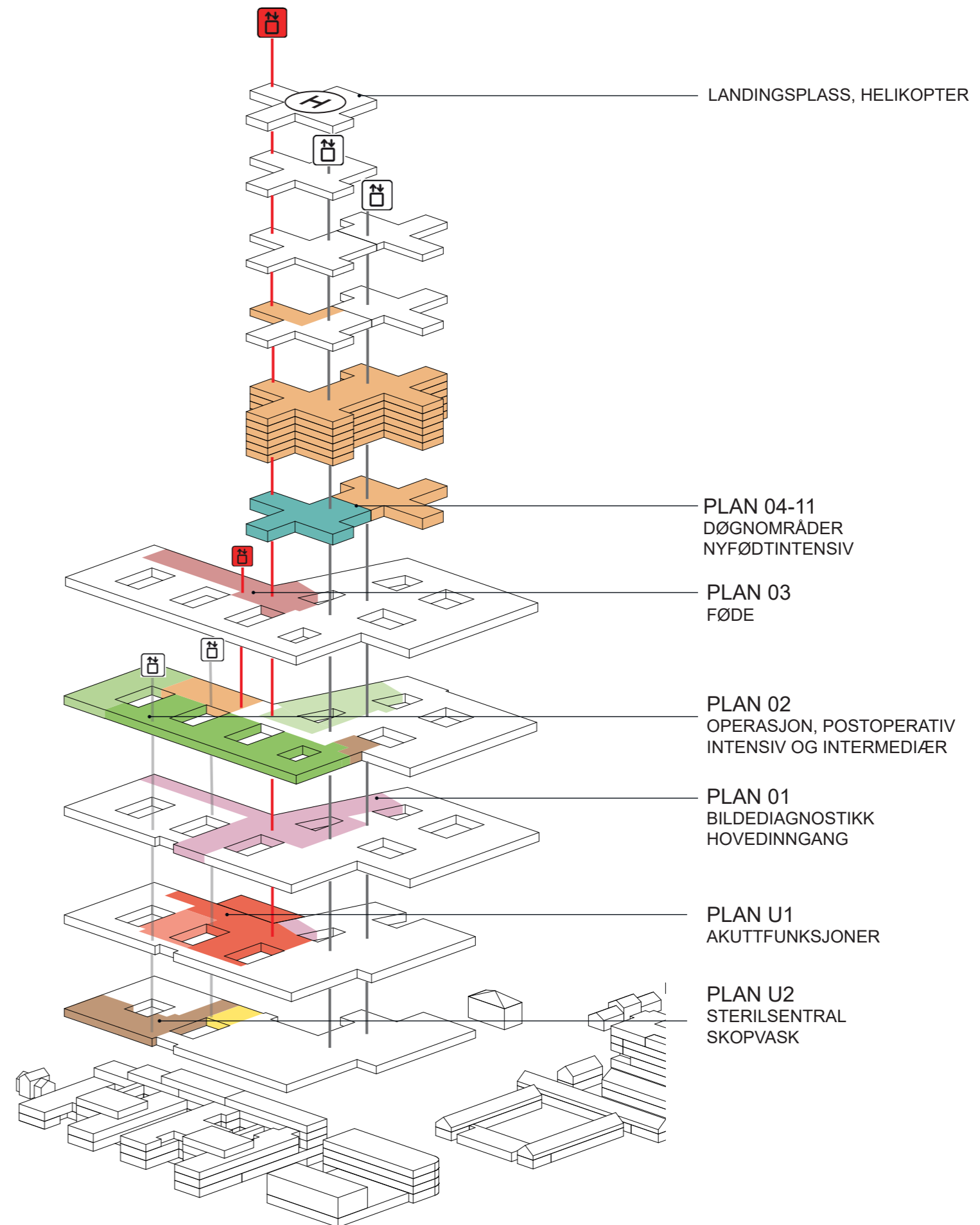
Funksjon	Kapasitet
Operasjon	22 op.stuer

## FUNKSJONELLE KRAV

- Det skal være to innganger til operasjon, én for akutte og inneliggende og én for dagkirurgi og sammedagskirurgi.
- Det skal være kort avstand fra akuttheis til operasjonsstuen.
- Det skal være egen flyt og adgang for sterilt gods direkte til operasjonsenheten.
- Det skal være kort transportavstand fra fødestuene til operasjonsområdet for hastekeisersnitt.

## ENDRINGER

- Operasjonsavdeling flyttet mot øst.
- Sammedagsmottak samlokalisert med mottak dagkirurgi. Gir mulighet for samorganisering.
- Vask av skop er flyttet til sentral skopvask i U2 med egen heis til operasjon.



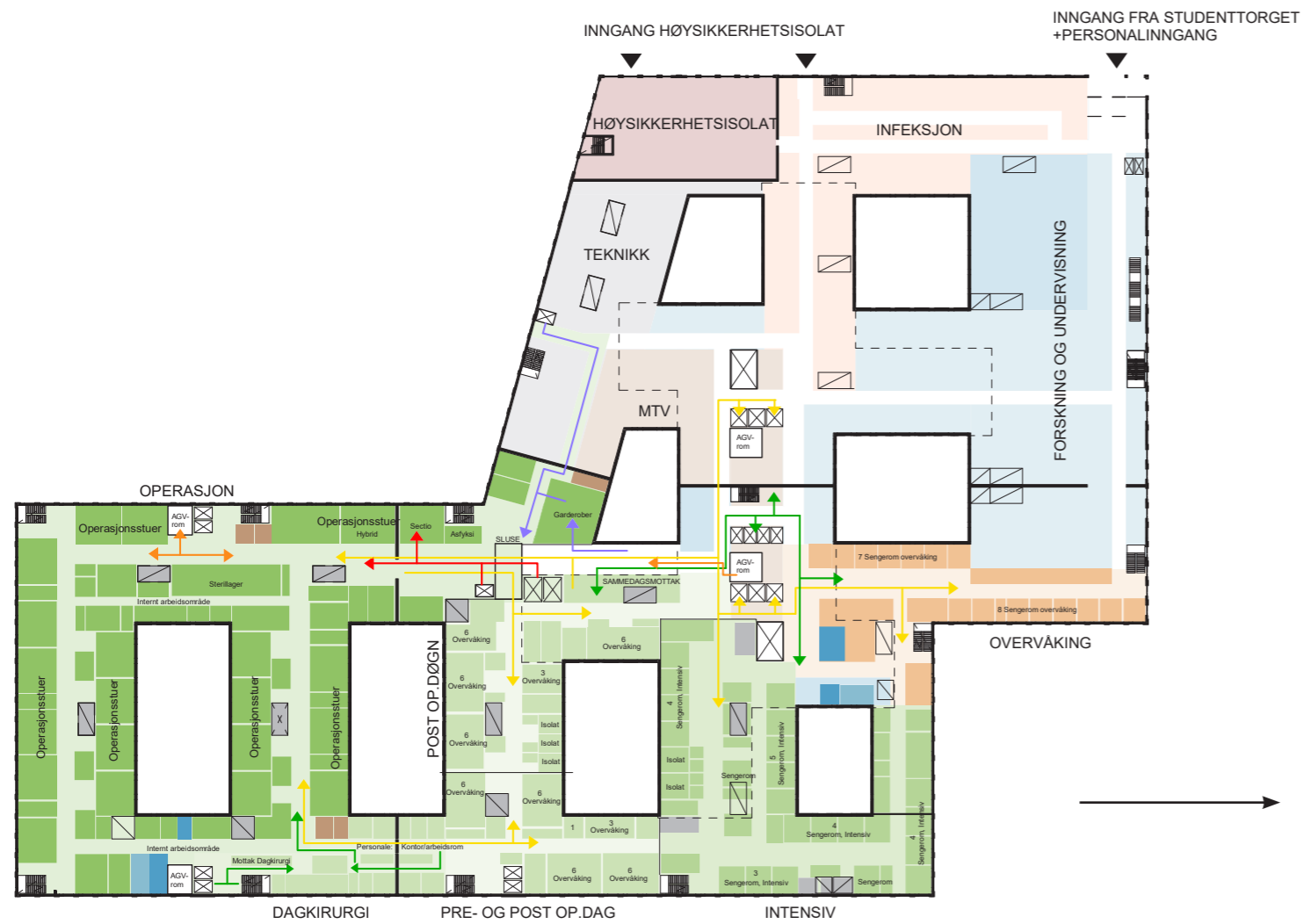
## FORELØPIGE SKISSER

Medvirkning Forprosjekt // Aktivitet D  
oktober 2021 til 2022

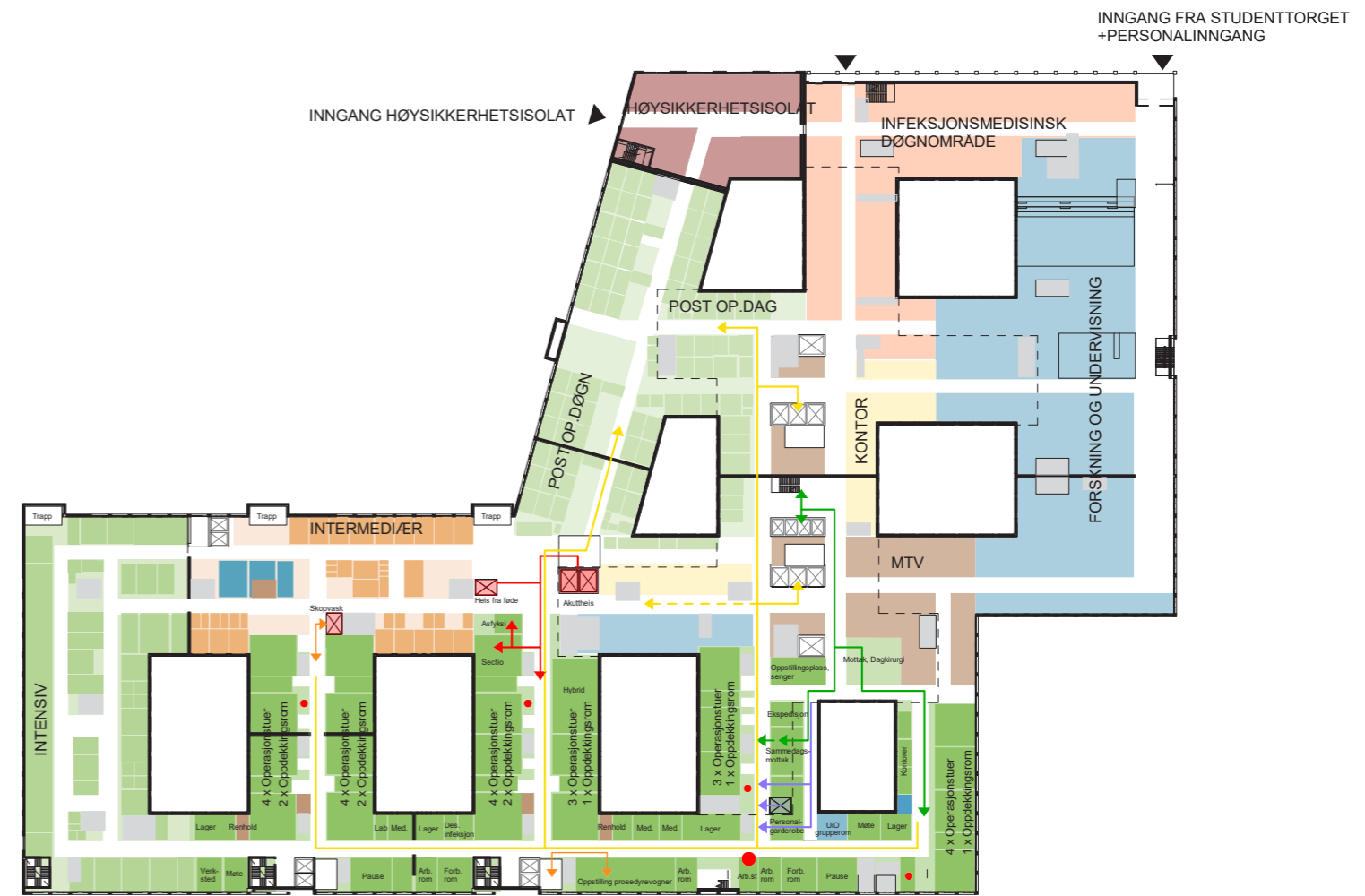
# Operasjon

## ENDRING

### FØR



### ETTER

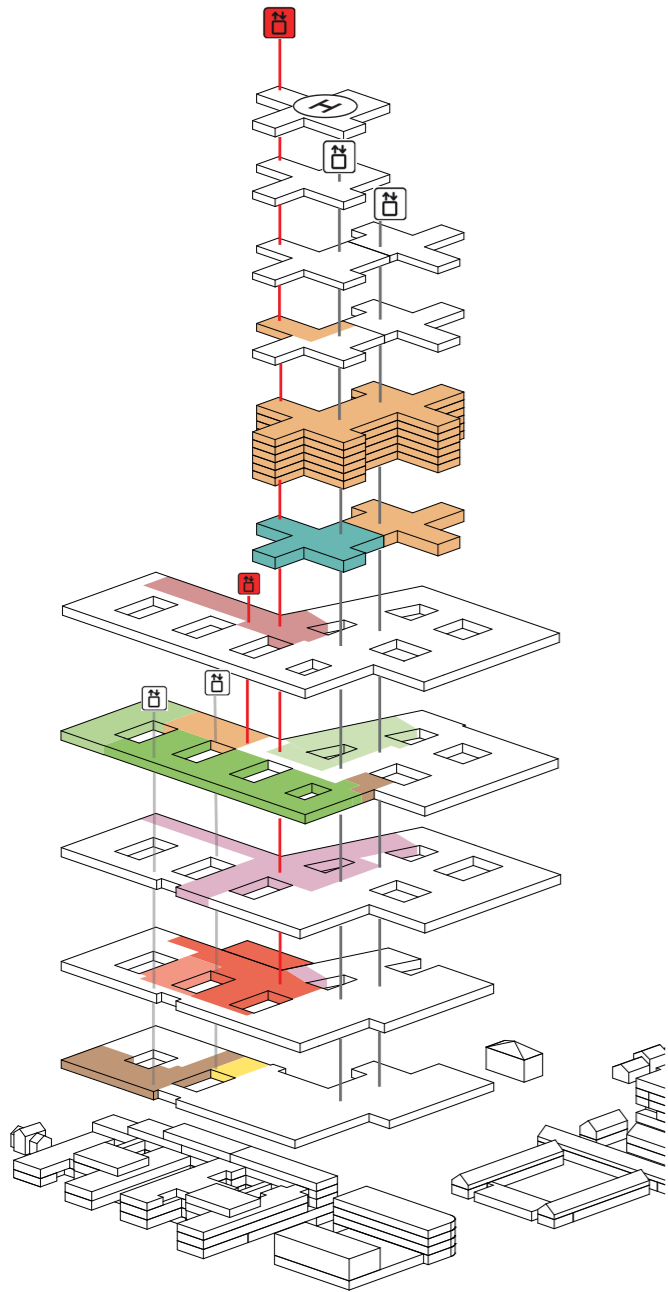


### FORELØPIGE SKISER

Medvirkning Forprosjekt // Aktivitet D  
oktober 2021 til 2022

# Operasjon

Flyt og nærhet til andre funksjonsområder



LANDINGSPASS, HELIKOPTER

PLAN 04-11  
DØGNOMRÅDER  
NYFØDTINTENSIV

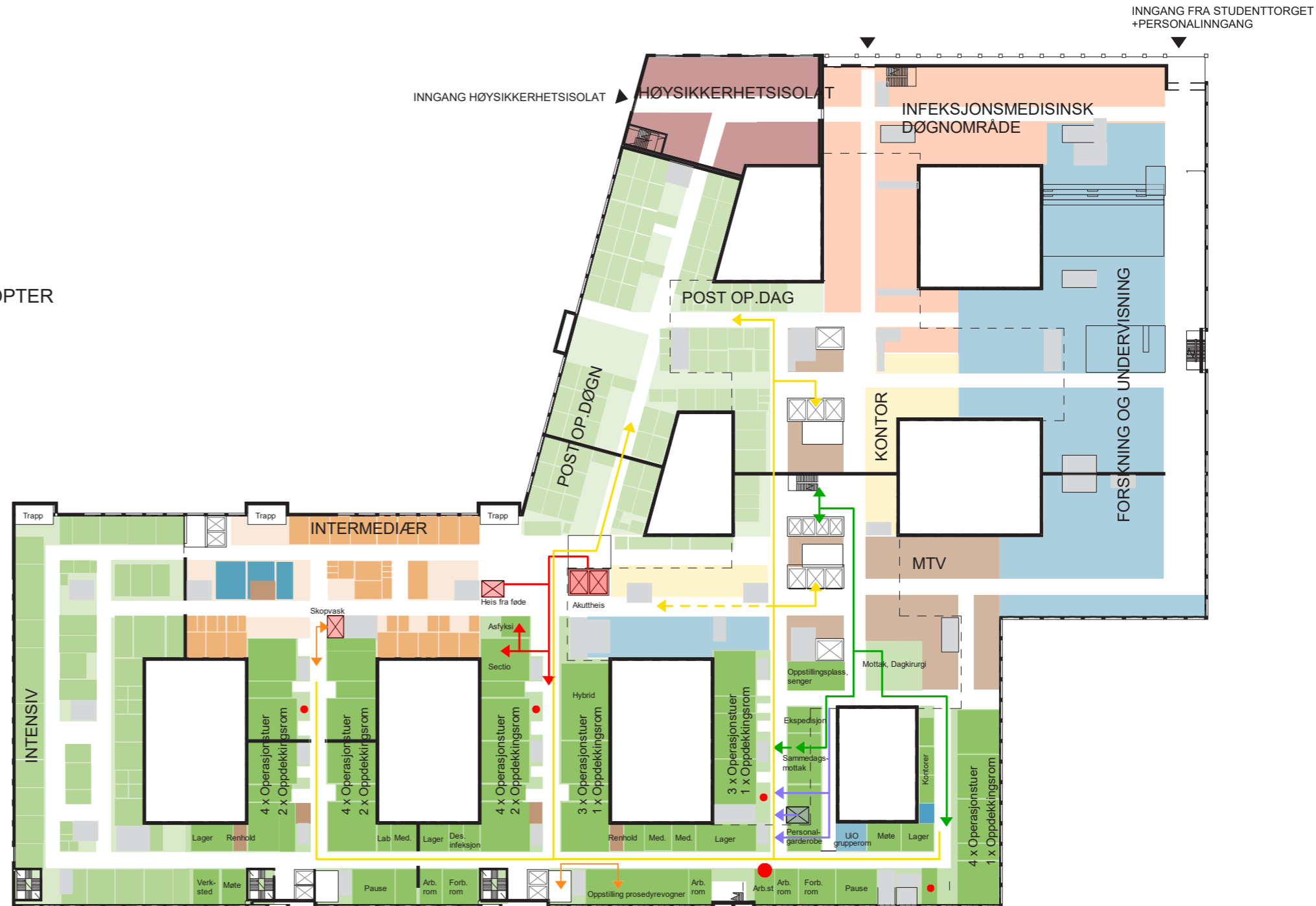
PLAN 03  
FØDE

PLAN 02  
OPERASJON  
POSTOPERATIV  
INTENSIV OG INTERMEDIÆR

PLAN 01  
BILDEDIAGNOSTIKK  
HOVEDINNGANG

PLAN U1  
AKUTTFUNKSJONER

PLAN U2  
STERILSENTRAL  
SKOPVASK



## PLAN 2

- OPERASJON
- INTENSIV
- POSTOPERATIV
- INTERMEDIÆRSENGER
- FORSKNING OG UNDERVISNING
- MTA
- INFEKSJONSMEDISINSK DØGNOMRÅDE
- HSI
- POLIKLINIKK
- KONTOR

- GÅENDE PASIENTER, BESØKENDE
- LIGGENDE PASIENTER, SENGER
- VARER
- AKUTT
- ANSATTE, STUDENTER
- ARBEIDSTASJON
- PC-PLASS

0m 36 sek (5 km/t) 50m

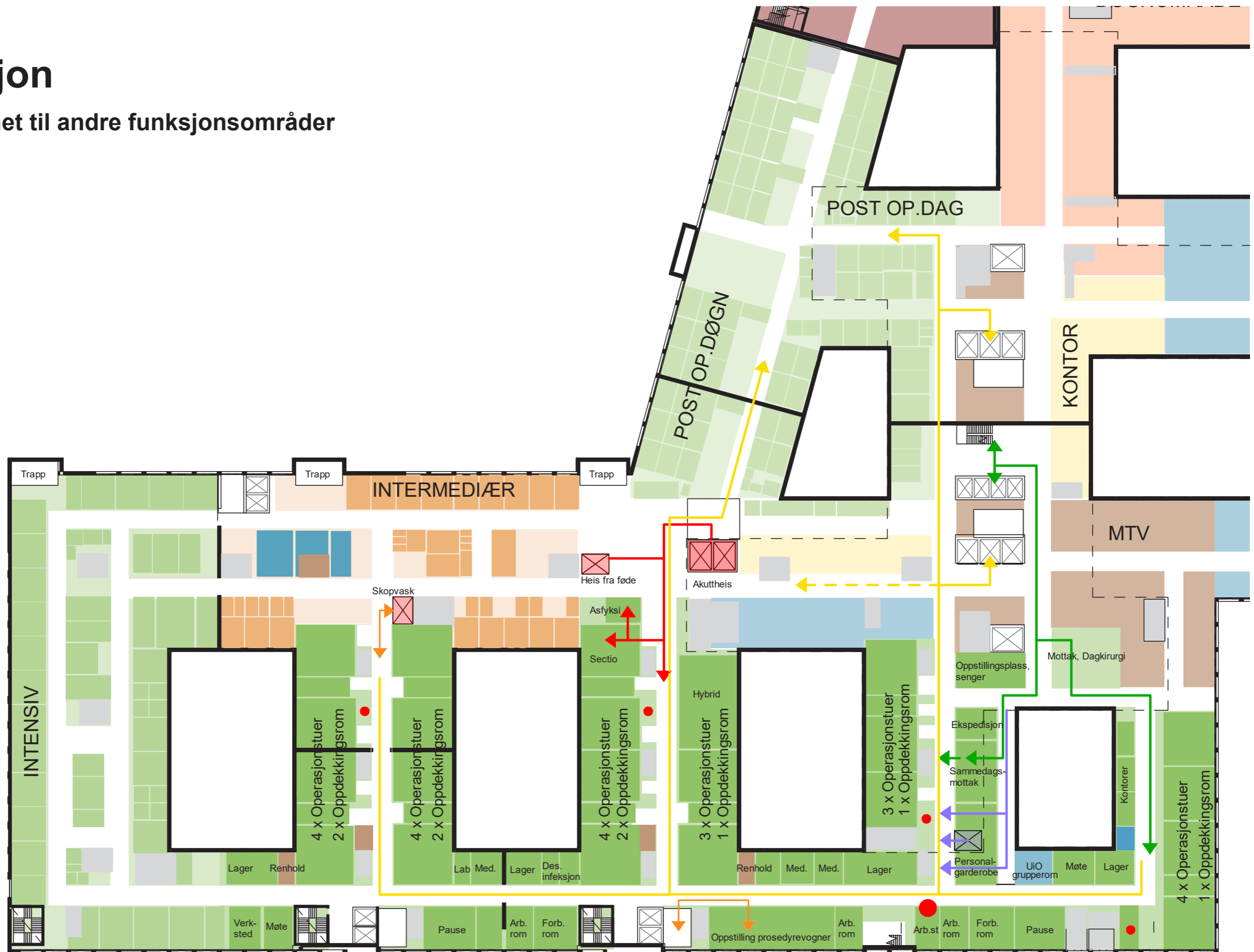


### FORELØPIGE SKISSER

Medvirkning Forprosjekt // Aktivitet D  
oktober 2021 til 2022

# Operasjon

Flyt og nærhet til andre funksjonsområder



FORELØPIGE SKISSER

Medvirkning Forprosjekt // Aktivitet D  
oktober 2021 til 2022

# Medvirking Nye Aker og Nye Rikshospitalet Utforming av funksjonsområder

Uke 43 og 44, 2021

HELSE  SØR-ØST

# Agenda

- Velkommen og opprop
- Plan for medvirkningsprosessen
- Overordnet status i prosjektet
- Status funksjonsplassering
- Oppsummering av dagens møte og veien videre
- Eventuelt

# Nye Aker/Nye Rikshospitalet Plan for medvirkningsprosessen

Uke 43 og 44, 2021

HELSE  SØR-ØST



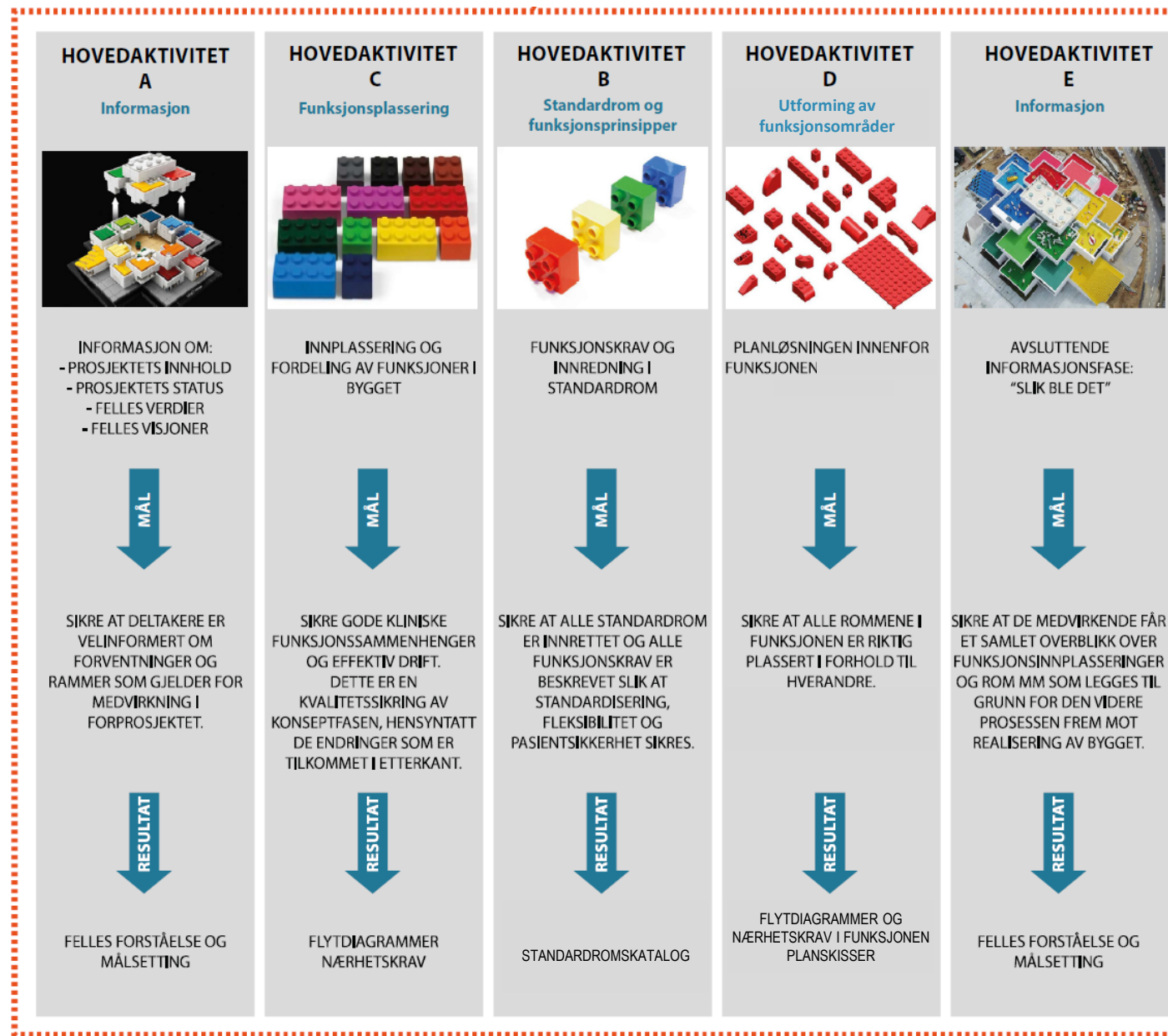
# Medvirkningsprosessen

## Spørsmål som skal besvares i D:

- ✓ Er funksjonen riktig plassert i bygget(ne)?
- ✓ Er rommene innen funksjonen riktig plassert i forhold til hverandre?
- ✓ Er krav til arbeidsflyt ivaretatt?
- ✓ Er aktuelle rom for funksjonen identifisert?

Innredning og funksjonskrav for unike rom gjøres i detaljprosjektet (med medvirkning).

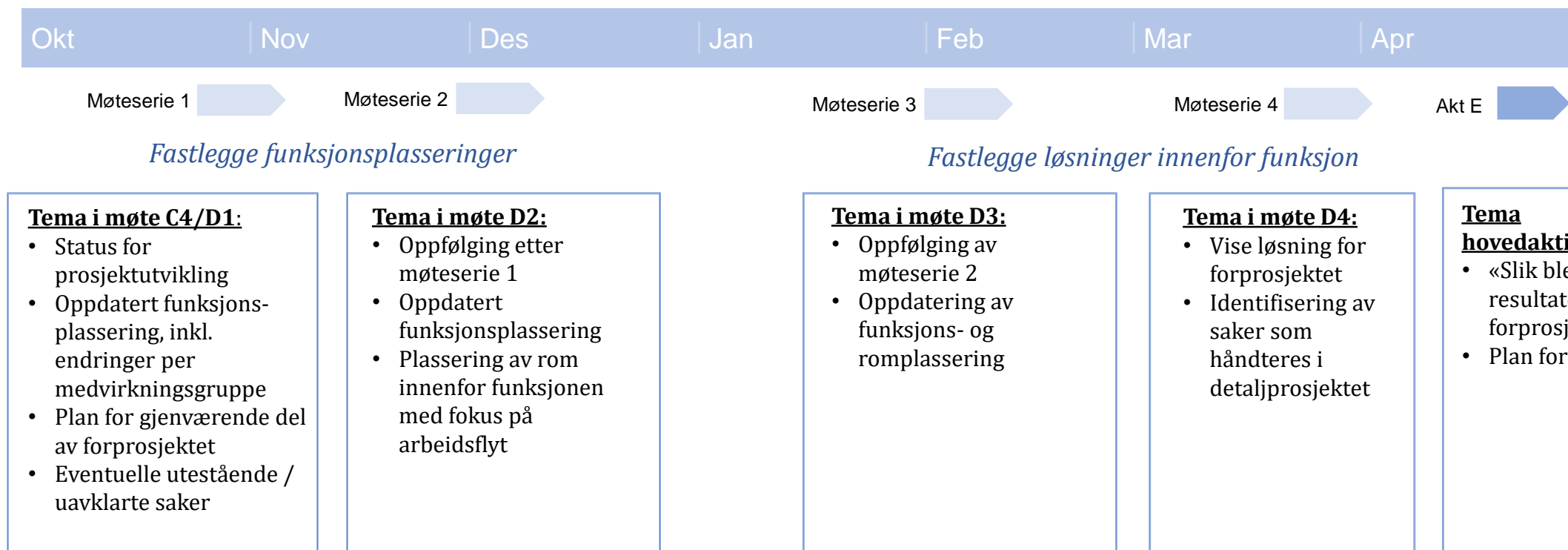
Standardromskatalogen fra hovedaktivitet B ferdigstilles i parallell med hovedaktivitet D.



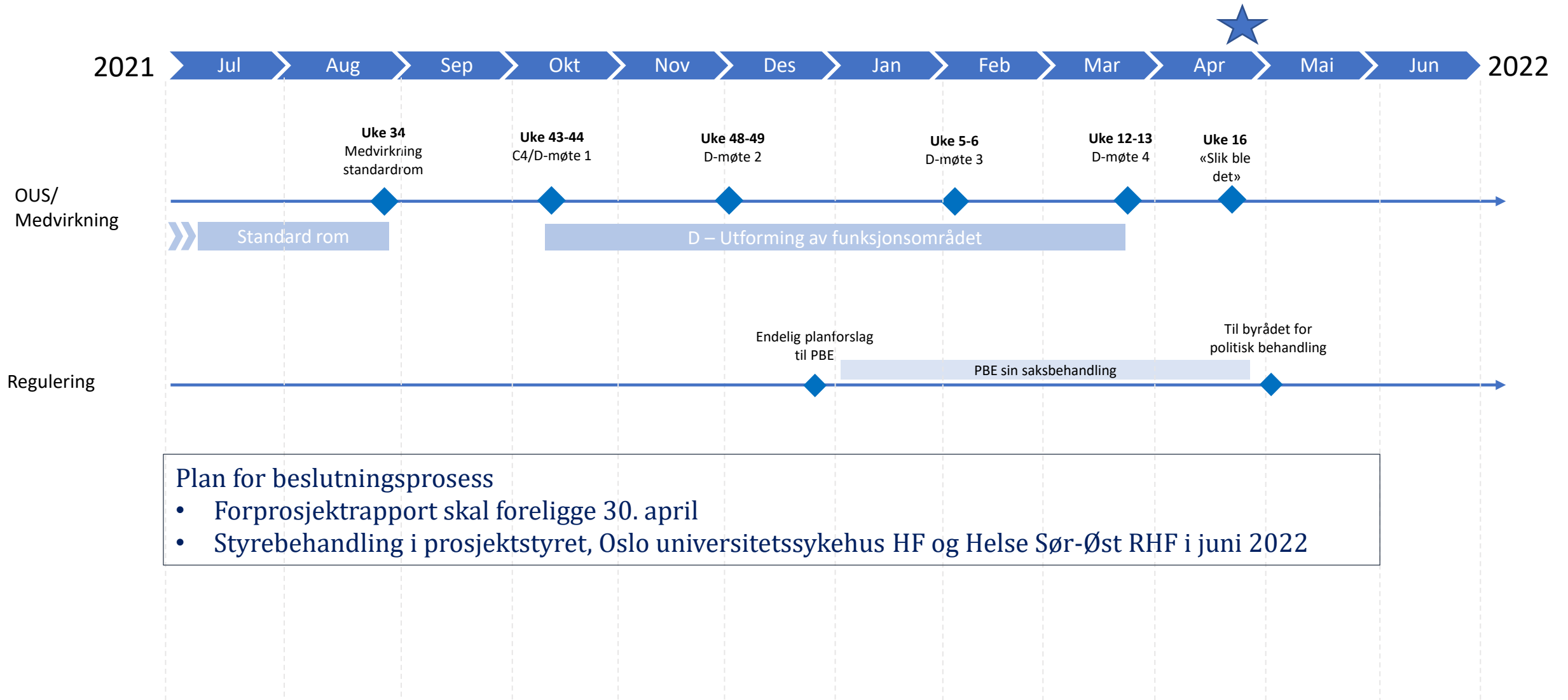
# Medvirkning i detaljprosjektet

- Formålet med forprosjektfasen er å etablere et beslutningsunderlag til B4-beslutning
- Resultatet av arbeidet er forprosjektrapport med beskrivelser, skisser, økonomiske analyser og vedlegg
- Etter B4 beslutning starter detaljprosjektet som sammen med bygging, og testing og overlevering utgjør gjennomføringsfasen av prosjektet
- Medvirkning i detaljprosjektet er knyttet til:
  - Detaljering av enkeltrom som underlag for de som skal bygge sykehuset
  - Innredning og funksjonskrav for unike rom
  - Anskaffelse av utstyr
- Det vil bli orientert om videre arbeid i møteserie E

# Møte C4 og hovedaktivitet D – fire møter med ulik fokus



# Noen milepæler i forprosjektet



## Plan for beslutningsprosess

- Forprosjektrapport skal foreligge 30. april
- Styrebehandling i prosjektstyret, Oslo universitetssykehus HF og Helse Sør-Øst RHF i juni 2022

# Regulering

Nye Aker og Nye Rikshospitalet

HELSE  SØR-ØST

# Arbeidet med regulering pågår parallelt med prosjektutviklingen

- Utviklingen av Nye Aker og Nye Rikshospitalet krever nye reguleringsplaner
- Som del av arbeidet med regulering utarbeides konsekvensutredning for virkninger for miljø og samfunn
- Vår dokumentasjon kalles *planforslag*

## Gjennomførte oppgaver

- Planforslagene for Nye Aker og Nye Rikshospitalet ble oversendt plan- og bygningsetaten i Oslo (PBE) desember 2020
- Lagt ut på offentlig ettersyn og høring 12. april 2021, med frist primo juni
- Begge prosjektene er bearbeidet for å imøtekomme merknader og innsigelser (Riksantikvaren)

## Videre plan

- Oppdatering av planforslagene (etter bearbeiding av prosjektene) pågår og revidert planforslag skal oversendes PBE før jul 2021
- Saksbehandling i PBE våren 2022
- Før oversendelse til politisk behandling før sommer 2022

- Les mer om regulering på: [Reguleringsprosessen - Helse Sør-Øst RHF \(helse-sorost.no\)](https://helse-sorost.no)
- Planforslaget, høringsuttalelser, korrespondanse etc. finnes på saksinnsyn hos PBE, Oslo kommune

# Overordnet status

Nye Aker

HELSE  SØR-ØST

# Nye Aker sykehus er videreutviklet

- Det har siden i sommer blitt gjennomført noen endringer for byggene ved Nye Aker.
- Bakgrunnen er innsigelse fra Riksantikvaren, høringsuttalelser fra offentlig ettersyn av reguleringsplanen og prosjektutvikling som følge av funksjonelle avklaringer.

## **PHA sør**

- Det pågår videreutvikling av byggene for PHA sør for Sinsenaksen knyttet til støy og funksjonelle uteområder.

## **PHA midt**

- Nybyggene for PHA i Sinsenveien 76 (tidl. Refstad transittmottak) justeres for å imøtekomme innsigelse fra Riksantikvaren.
  - Nordre bygningsfløy bevares (var foreslått revet)
  - Nytt bygg nord på tomten
  - Tilbygg sør i Sinsenveien 76 blir maks. én etasje

## **PHA Nord**

- Et nytt bygg som danner et gårdsrom sammen med Bygg 12 og øvrige bygg i nord

## **Somatikk - basen og høyhus**

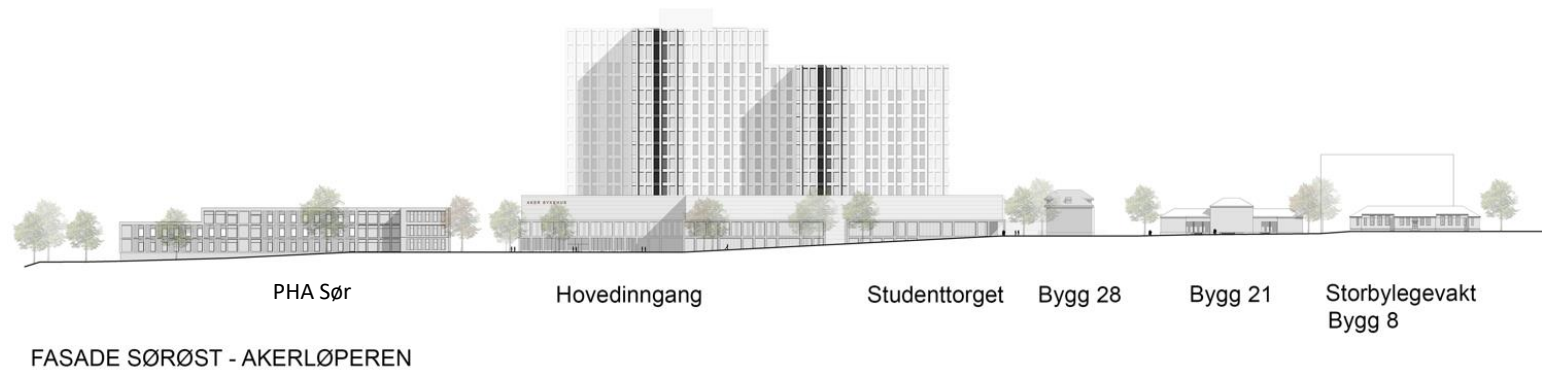
- Det pågår optimalisering av funksjonsplassering i behandlingsbygget og i høyhusene .
- Fasade mot bygg 60 er justert for å sikre arealer for ambulanseshall.
- Pågår dialog med PBE om uttrykk og fasader for alle bygninger.

## **Vare og distribusjonsentral**

- Optimalisering av bygg og uteområder pågår.



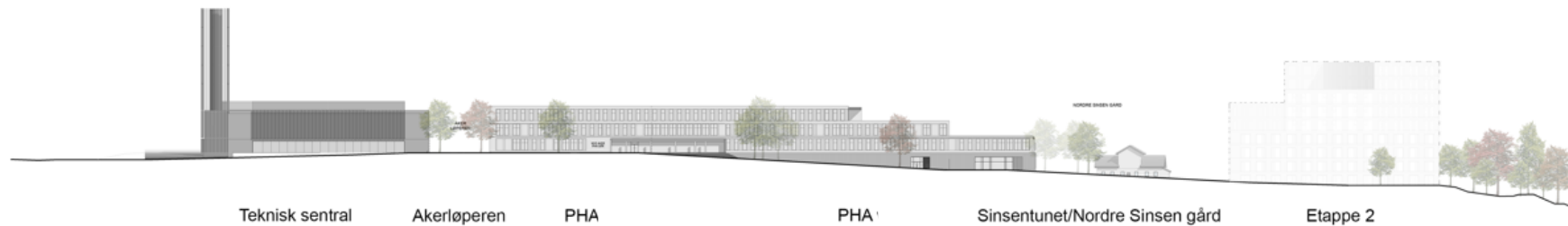
# Fasade Akerløperen



# Fasade Sinsenaksen



FASADE SØRVEST - SINSENAKSEN



FASADE NORDØST - SINSENAKSEN

# Overordnet status

Nye Rikshospitalet

HELSE  SØR-ØST

# Nye Rikshospitalet er videreutviklet

- Det er siden i sommer gjennomført flere endringer for byggene ved Nye Rikshospitalet.
- Bakgrunnen er innsigelse fra Riksantikvaren, høringsuttalelser fra offentlig ettersyn av reguleringsplanen og prosjektutvikling som følge av funksjonelle avklaringer.

## Bygg J

- Plassering av hovedfunksjonene er videreført
- Endret geometri (bl.a. fra fem til fire lameller) for å bedre lysforhold, optimalisere tekniske arealer og forbedre arealdisponering
- Innebærer justeringer på enkelte plan

## Bygg Q

- Nytt bygg mot nord med universitet, møte – og kontorfasiliteter

## Bygg M og N

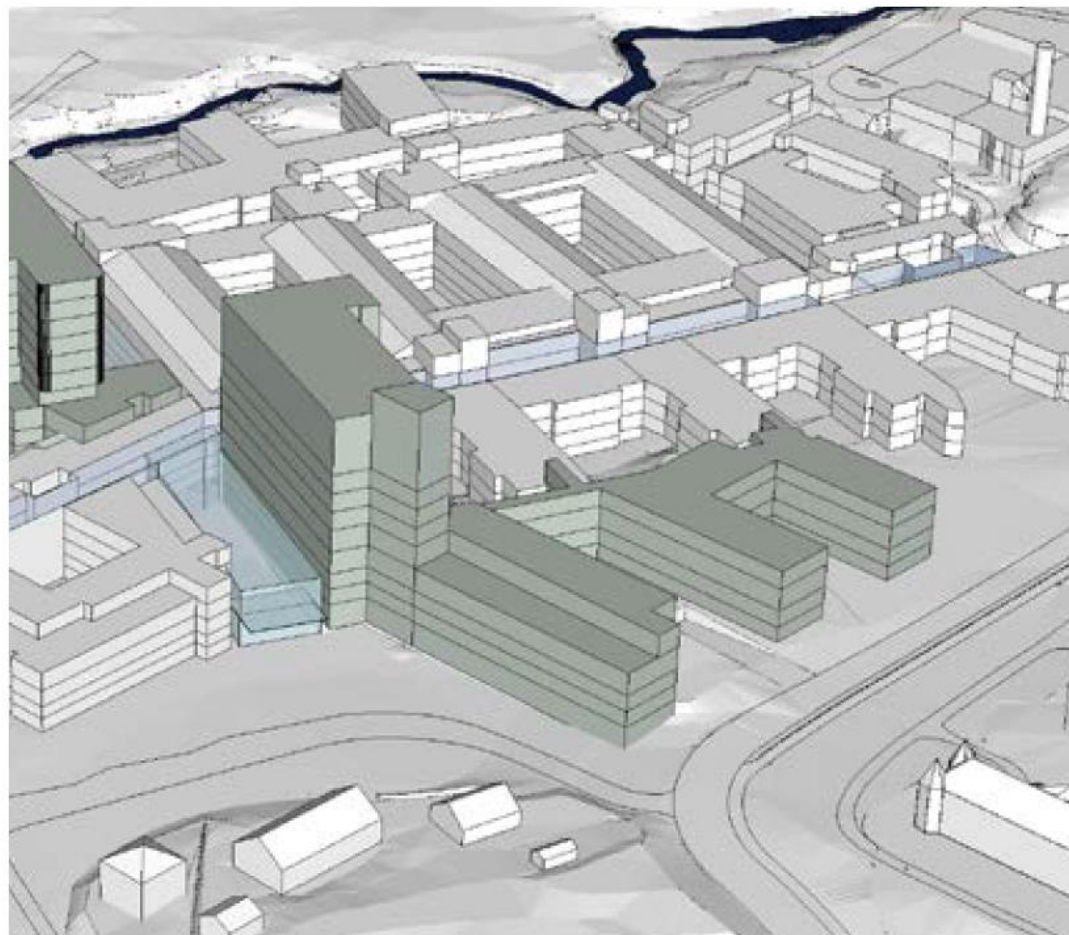
- Endret geometri på bygg N for å imøtekomme innsigelse fra Riksantikvaren
- Nytt inngangsområde som ivaretar ønsket om egen inngang for barn og ungdom
- Funksjonsplassering i bygg N er videreutviklet for å samle barn og ungdom
- Funksjonsplasseringer i bygg M er i hovedsak videreført

## Bygg A

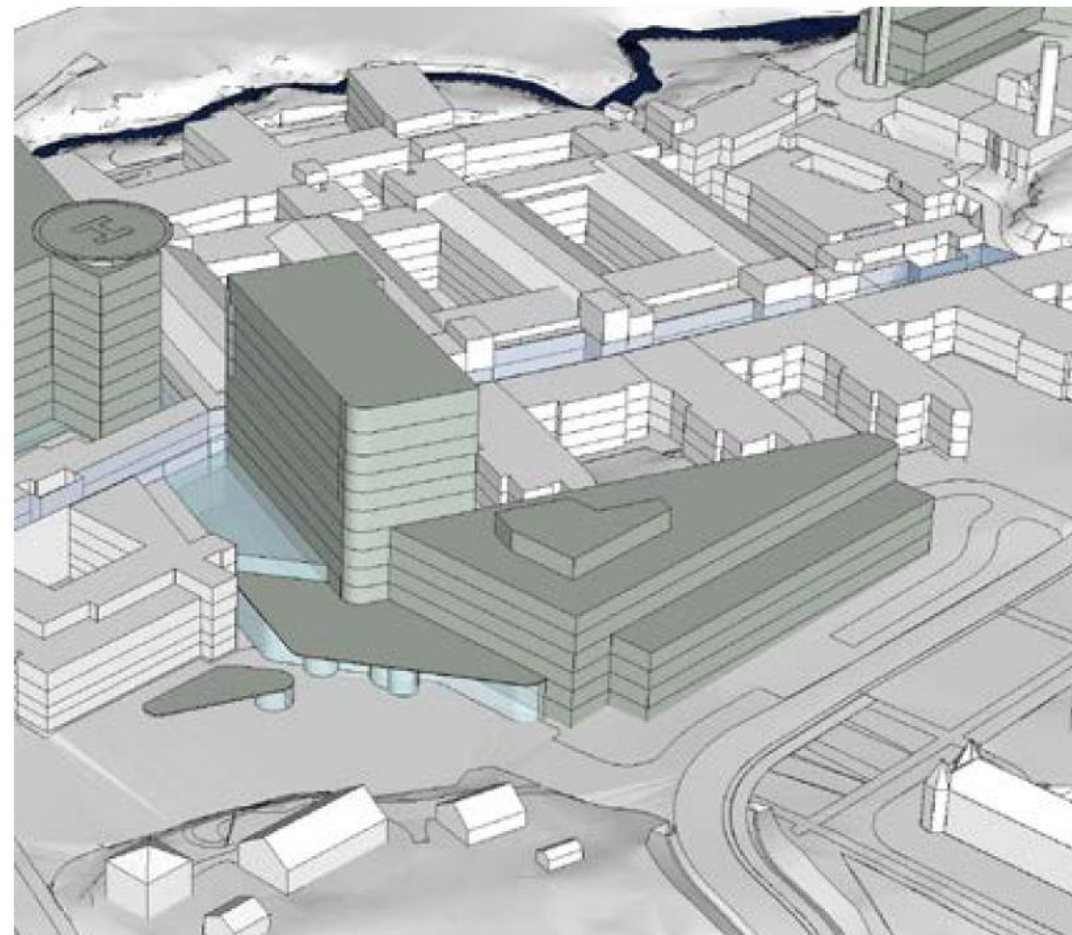
- Etablering av samlet varemottak.

# Bygg M og N er endret som følge av innsigelse

Tidligere utforming



Ny utforming



Kilde: Presentasjon til PBE om endringer planforslaget, primo oktober.