

<b>Møte:</b>	<b>Møte 02 akt B - 07 Intensiv, postoperativ og nyfødtintensiv - FELLES</b>	<b>Prosjekt:</b>	<b>Nye Aker og Nye Rikshospitalet</b>
<b>Saksnr:</b>	92599	<b>Dok.dato:</b>	30.08.2021
<b>Møtedato:</b>	26.08.2021 / start kl 08.30 – slutt kl 11.40	<b>Sted:</b>	Teams
<b>Referent:</b>	Fanny Sæthre	<b>Neste møte:</b>	Hovedaktivitet D

#### Deltakere/mottakere:

Navn	Funksjon	Organisasjon	Tilstede
Søren Pischke	Overlege Gruppeleder	OUS	x
Vibeke Graarud	Sykepleier Fagperson	OUS	x
Eirik Qvigstad	Overlege Fagperson	OUS	x
Trine Tverberg	Spesialsykepleier Fagperson	OUS	x
Roger Haug	Sykepleier Fagperson	OUS	x
Kjell Olafsen	Overlege Fagperson	OUS	x
Anne Beate Solås	Overlege Fagperson	OUS	x
Siv Fredly	Overlege Fagperson	OUS	x
Frøydis Walmann	Intensivsykepleier Fagperson	OUS	x
Per Snorre Lingaas	Overlege Fagperson	OUS	-
Agnethe L. Østlie	Sykepleier Verneombud	OUS	x
Marianne Nordahl, NSF	Operasjonssykepleier Tillitsvalgt	OUS	-
Vibeke Hesselberg, NSF	Pediatrik sykepleier Tillitsvalgt	OUS	x
Erik Helgeland, DNLF	LIS Tillitsvalgt	OUS	x
Björn Løwhagen, YLF	Overlege	Tillitsvalgt	x

Anne Giertsen	- Brukerrepresentant	OUS	-
Kent Roger Bjørklund	Fagkoordinator	Nye OUS	x
Martin Lieungh	Fagkoordinator	Nye OUS	x
Bjørn Tore Mølsæter	Rådgiver utstyr	Prosjekteringsgruppen	x
Else Riise	Rådgiver utstyr OUS	Prosjekteringsgruppen	x
Marte Loen	Arkitekt	Prosjekteringsgruppen	x
Henni Steineger	Arkitekt	Prosjekteringsgruppen	x
Borghild Rambech	Arkitekt	Prosjekteringsgruppen	-
Julia Gaczek	Arkitekt	Prosjekteringsgruppen	x
Thomas Pryssing	Fasilitator	HSØ PO	x
Fanny Sæthre	Referent	HSØ PO	x

Nr. (møtenr. punktnr)	Kode	Beskrivelse – aksjon:	Ansvar:	Frist:	Status:
02-01		<p><b>Velkommen og agenda for dagens møte</b></p> <p>Møtet er det andre i hovedaktivitet B og som skal ivareta medvirkning i gruppe - 07 Intensiv, postoperativ og nyfødttintensiv - FELLES</p> <p>Gruppen skal vurdere løsninger for standardrom herunder</p> <ul style="list-style-type: none"> <li>• Funksjonskrav og innredning</li> <li>• Felles prinsipper for relevante funksjoner</li> <li>• Sammenhenger mellom funksjoner i rom</li> </ul>			

		<p><b>Agenda</b></p> <ol style="list-style-type: none"> <li>1. Velkommen og gjennomgang av agenda</li> <li>2. Godkjenning av referat</li> <li>3. Status i prosjektet</li> <li>4. Gjennomgang av utsendt materiell</li> <li>5. Veien videre</li> <li>6. Eventuelt</li> </ol>			
02-02		<p><b>Godkjenning av referat</b></p> <p>Godkjent</p>			
02-03		<p><b>Status i prosjektet</b></p> <p>HSØ-PO gjennomgikk status i prosjektet og involvering i kommende prosesser. Presentasjon vedlegges referatet.</p>			
02-04		<p><b>Gjennomgang av utsendt materiell</b></p> <p><u>Noen generelle kommentarer til utsendt materiale og prosess</u></p> <ul style="list-style-type: none"> <li>• Gruppen går gjennom RFP, ustyrlister og romskisser og tilbakemelder på samme måte som tidligere</li> <li>• Kommentarer til RFP skrives i noter direkte på pdf-en</li> <li>• Utstyr som ikke står fast i et rom, men brukes regelmessig i rommet, programmeres som «kategori 9» i romlisten</li> <li>• Tilbakemeldinger fra smittevern avventes før Nye OUS konkluderer i spørsmålom smittevern (herunder sengetyper i overnattingsrom for</li> </ul>	<p><i>Gruppeleder</i></p> <p><i>Gruppeleder</i></p> <p><i>Fagkoordinator</i></p>	<p>09.09.21</p> <p>09.09.21</p> <p>09.09.21</p>	<p>Åpen</p> <p>Åpen</p> <p>info</p> <p>Åpen</p>

		<p>pårørende? Om overnatting for pårørende skal plasseres innenfor isolatene? Håndvasker? Dekontaminatorer? Osv.)</p> <ul style="list-style-type: none"> <li>• Gruppen ønsker ytterligere ett møte om standardrom.</li> </ul>	Nye OUS/HSØ-PO	08.10.21	Åpen
		<p><b><u>Ang. Foreldre/pårørende overnatting, Barneintensiv og isolater</u></b></p> <p>Gruppeleder bemerker at man i MVG som utgangspunkt ønsker at det opprettes nye standardrom for henholdsvis:</p> <ul style="list-style-type: none"> <li>• Barneintensiv med pårørendeovernatting</li> <li>• Isolat med foreldreovernatting</li> </ul> <p>HSØ-PO bemerker i forhold til ovenstående:</p> <p>I forhold til Barneintensiv med pårørendeovernatting:</p> <ul style="list-style-type: none"> <li>• Barneintensiv og voksenintensiv har i utgangspunktet samme program, dvs. det vil formentlig være behov for å omdisponere areal innenfor rammen.</li> <li>• Det foreslås at fagmiljøet innledningsvis drøfter behov og ønsker til den prinsipielle konfigurasjon i relasjon til barneintensivplasser og foreldreovernatting – eksempelvis om konfigurasjon for foreldreovernatting på Nyfødtintensiv også er hensiktsmessig i relasjon til barneintensiv?</li> </ul>	Info  Fagkoordinator /Gruppeleder	09.09.21	Åpen

		<ul style="list-style-type: none"> <li>I forhold til Isolat med foreldreovernatting foreslås det at en avklaring av dette avventer tilbakemelding fra smittevern på OUS og at dette tas via tilbakemelding fra MVG</li> </ul>	<i>Fagkoordinator</i>	09.09.21	Åpen
s.1	SRF.062.04_1	<p><b>Studie 1 – Isolat, intensiv luftsmitte u/bad</b></p> <ul style="list-style-type: none"> <li>I stedet for bad ønskes desinfeksjonsrom for gjennomstikk dekontaminator og gjennomstikk skap. Ikke programmert. Avklares med smittevern.</li> <li>To kontorstoler (gjelder alle intensivrom)</li> <li>Mobile pasientløftere – kategori 9 – Forberede for takheis</li> <li>Mobil dokumentasjonsstasjon ved fotenden av sengen</li> <li>Dørbredde for intensivseng med utstyr</li> </ul>	<i>Fagkoordinator</i>	09.09.21	Åpen
			<i>RUT</i>	08.10.21	Åpen
			<i>Ark</i>	08.10.21	Åpen
			<i>Ark</i>	08.10.21	Åpen
			<i>Ark</i>	08.10.21	Åpen
s.3	SRF.062.08	<p><b>Isolat, luftsmitte nyfødtintensiv</b></p> <ul style="list-style-type: none"> <li>Glass i dør (både til selve rommet og i dør til korridor).</li> <li>Gjennomgående dekontaminator ikke ønskelig i foreldre bad, heller ikke i pasientrommet pga. støy. Dekontaminatoren brukes ikke og ønskes ikke. Gruppen drøfter med smittevern og tilbakemelder.</li> <li>Antall og type uttak gasser må beskrives av MVG</li> <li>El. stikk tas senere. Utgangspunktet er en OUS standard. Gruppen tilbakemelder evt. spesielle behov.</li> </ul>	<i>ARK</i>	08.10.21	Åpen
			<i>Fagkoordinator</i>	09.09.21	Åpen
			<i>Gruppeleder</i>	09.09.21	Åpen
			<i>Gruppeleder</i>	09.09.21	Åpen
s.5	SRF.084.00	<p><b>Nyfødtintensivplass</b></p> <ul style="list-style-type: none"> <li>MVG melder behov for å kunne observere opp til 3-4 pasienter. Behov for tett samarbeid mellom og opplæring av sykepleiere.</li> <li>Vurdere plassering av 4 plasser på tvers av korridor.</li> </ul>	<i>Ark</i>	08.10.21	Info
					Åpen

		<ul style="list-style-type: none"> <li>MVG vurderer behovet for 4 plasser i sammenheng, opp mot direkte atkomst til foreldreovernatting fra intensivplassen, evt. differensiering av konfigurasjoner med 2, 3 eller 4 plasser i sammenheng</li> <li>Rommet skal ha håndvask. Smittevern anbefaler generelt ikke håndvask dersom håndvasken brukes sjelden (oppvekst av f.eks. legionella).</li> <li>Mobilt bord med plass til utstyr og forberedelse av prosedyrer. Generelt bør også skap være mobile av hensyn til fleksibilitet.</li> <li>Kjøleskap for melkelagring – skapet detaljeres senere</li> <li>Ikke varmelampe, barnet stelles i kuvøse.</li> <li>Foreldresenger. Madrasser må kunne tas av og vaskes, og sengene må kunne tas ut for vask i maskin (artikkel spesifiseres) OBS: døråpning. Sammenheng med avklaring fra Smittevern på OUS.</li> </ul>	<p><i>Gruppeleder</i></p> <p><i>Ark/RUT</i></p> <p><i>RUT</i></p> <p><i>RUT</i></p> <p><i>RUT</i></p>	<p>09.09.21</p> <p>08.10.21</p> <p>08.10.21</p> <p>08.10.21</p> <p>08.10.21</p>	<p>Åpen</p> <p>Åpen</p> <p>Åpen</p> <p>Åpen</p> <p>Åpen</p>
s.7	SRF.108.03	<p><b>Opphold</b></p> <ul style="list-style-type: none"> <li>Kjøleskap og mikrobølgeovn ikke ønskelig ut fra smittevern. Drøftes med smittevern.</li> <li>Behovet for oppvask kum kombinert med håndvask vurderes. Konsultere smittevern.</li> <li>Møbleres i to sittegrupper.</li> </ul>	<p><i>Fagkoordinator</i></p> <p><i>Gruppeleder</i></p> <p><i>Ark</i></p>	<p>09.09.21</p> <p>09.09.21</p> <p>08.10.21</p>	<p>Åpen</p> <p>Åpen</p> <p>Åpen</p>
s.9	SRF.112.03	<p><b>Overnatting pårørende nyfødteintensiv</b></p> <ul style="list-style-type: none"> <li>Bruken av rommet må beskrives, hvor lenge bor foreldre her? Antall personer typisk? Hvilke behov har de?</li> <li>Rommet virker trangt, MVG ønsker ca. 2 m<sup>2</sup> større</li> <li>Ikke sykehusseng men mobil og vaskbar (RFP). Sammenheng med avklaring fra Smittevern på OUS.</li> </ul>	<p><i>Gruppeleder</i></p> <p><i>RUT</i></p>	<p>09.09.21</p> <p>08.10.21</p>	<p>Åpen</p> <p>Åpen</p>

s.11	SRF.113.00	<b>Overvåkingsplass</b> <ul style="list-style-type: none"> <li>• En stol per PC arbeidsplass (antall reduseres evt. senere, hvis plasser samlokaliseres)</li> <li>• Ett modulbord per 2 plasser</li> <li>• Ett trillebord per plass (antall reduseres evt. senere, hvis plasser samlokaliseres)</li> <li>• MVG ønsker at overvåkingsplass for barn i tillegg ha plass for en forelder</li> <li>• Overvåkingsplass for med mye utstyr (avledes senere i dRofus, vurderes i aktivitet D)</li> <li>• Mobil dokumentasjonsstasjon ved fotenden av sengen</li> </ul>	RUT	08.10.21	Åpen
			RUT	08.10.21	Åpen
			RUT	08.10.21	Åpen
			Ark	08.10.21	Åpen
			RUT	08.10.21	Åpen
s.13	SRF.113.01	<b>Overvåkingsplass, enerom</b> <ul style="list-style-type: none"> <li>• Kontorstol til PC arbeidsplass</li> <li>• Mobiliseringsstol – vurdere plass?</li> <li>• Mobil dokumentasjonsstasjon ved fotenden av sengen</li> </ul>	RUT	08.10.21	Åpen
			Ark	08.10.21	Åpen
			Ark	08.10.21	Åpen
s.15	SRF.134.01	<b>Familierom, nyfødtintensiv</b> <ul style="list-style-type: none"> <li>• Funksjonen må beskrives mer av gruppen. Hvor friskt/sykt er barnet? Hva skjer i rommet? Hvem er der?</li> <li>• Barnet trenger puststøtte, gasser i vegg. Gruppen spesifiserer.</li> <li>• 2 foreldresenger trenger avskjerming fra barnesengen.</li> <li>• PC - Hvem benytter denne, til hva?</li> <li>• Stellesituasjon på rommet krever stellebenk og varmelampe (badet for foreldre)</li> <li>• Vask for å kunne fylle og tømme balje.</li> </ul>	Gruppeleder	09.09.21	Åpen
			Gruppeleder	09.09.21	Åpen
			Ark	08.10.21	Åpen
			Gruppeleder	09.09.21	Åpen
			Ark	08.10.21	Åpen
			RUT	08.10.21	Åpen
s.17	SRF.134.06	<b>Sengerom, intensiv</b> Kan dette standardrommet også benyttes på barneintensiv?	Gruppeleder	09.09.21	Åpen

		<p>MVG drøfter mulighet for eksempelvis differensieres tilgang til foreldreovernatting - kan det f.eks. være en kombinasjon av overnatting i selve rommet og et overnattingsrom utenfor intensiv?</p> <p>MVG bemerker at det er viktig å komme i gang med spesifikke overveielser om barneintensiv.</p> <ul style="list-style-type: none"> <li>• Skyvedør mellom 2 rom for å kunne bruke gulvareal felles ved mye utstyr.</li> <li>• Ønskelig med 150 cm fritt areal ved fotenden</li> <li>• Pasientens eiendeler oppbevares utenfor intensivavdelingen</li> <li>• Erstatte lenestol med mobiliseringsstol</li> <li>• Ikke leselampe på vegg</li> <li>• Mobil dokumentasjonsstasjon ved fotenden av sengen</li> </ul>	<p><i>Ark</i></p> <p><i>Ark</i></p> <p><i>Info</i></p> <p><i>Ark/RUT</i></p> <p><i>Ark</i></p> <p><i>RUT</i></p>	<p>08.10.21</p> <p>08.10.21</p> <p>08.10.21</p> <p>08.10.21</p> <p>08.10.21</p>	<p>Åpen</p> <p>Åpen</p> <p>Åpen</p> <p>Åpen</p> <p>Åpen</p>
<b>02-05</b>		<p><b>Veien videre</b></p> <p>Alle parter starter omgående med arbeid med innspill fra møtet.</p> <p>OUS fagmiljøer sender omforente tilbakemeldinger til gruppeleder som videresender til fagkoordinator Nye OUS innen 08.09.2021 kl. 12.00</p>			
<b>02-06</b>		<p><b>Eventuelt</b></p>			



## Tilbakemeldingsskjema

<b>Møte</b>	Medvirkning forprosjekt - Møte 02 akt B - 07 Intensiv, postoperativ og nyfødtintensiv - FELLES	<b>Prosjekt</b>	Nye Aker og Nye Rikshospitalet
<b>Saksnr</b>	92599	<b>Dok.dato</b>	8.9.21
<b>Medvirkn.møtedato</b>	26.08.2021	<b>Frist for tilbakemeld</b>	8.9.21. kl. 12.00
<b>Medvirkn.gr.leder</b>	Søren Pischke		

Tilbakemelding på referatet
<p><b>02-04:</b> - RFP og romtegninger har blitt kommentert direkte i pdf og kommentert versjon vedlegges referat (vedlegg 1 og 2 – kommentarer i blå skrift)</p> <ul style="list-style-type: none"> <li>- Barneintensivrom og isolater med foreldreovernatting kommenteres i eget vedlegg (vedlegg 3). Det fremheves at antall personer i barneintensivrom må økes fra 3 til 4 siden det er i disse rommene: pasient, 2 intensivsykepleiere, 1 forelder</li> <li>- RFP for nyfødtintensiv relaterte rom er beskrevet i eget vedlegg (vedlegg 4)</li> <li>- gassuttak ved intensivrom, isolat luftsmitte og overvåking enerom: antall gassuttak skissert i RFP synes for lite og dagens antall er derfor ført inn i RFP. Dagens antall oppleves som tilstrekkelig og er basert på uttak fra søyler (uttakssentral).</li> </ul> <p><b>s.1 SRF.062.04_1:</b> Gjennomstikkskap bør prioriteres fremfor gjennomstikk dekontaminator hvis prioritering er nødvendig etter tilbakemelding fra fagmiljø intensivsykepleie</p> <p><b>s.7 SRF.108.03:</b> avklaring om oppvask kum kan brukes også til håndvask gjenstår – det er uansett usikker om oppvask kum er nødvendig siden matlaging ikke er ønskelig på oppholdsrom</p> <p><b>s.17 SRF.134.06:</b> intensivrom voksen kan i utgangspunkt også brukes for barneintensivrom (se avklaring fra barneintensiv, vedlegg 3)</p> <ul style="list-style-type: none"> <li>Mobile pasientløftere – kategori 9 – Forberede for takheis bør settes inn også på intensivrom og ikke kun på isolat</li> <li>Utstyrliste intensivrom har blitt gjennomgått av fagmiljøet og resultat legges ved som vedlegg 5</li> </ul> <p><b>s.11 SRF.113.00 og s.13 SRF.113.01:</b> I praksis vil det være minst to kategorier overvåkingspasienter. De med kortvarige opphold og lite utstyrbehov og de med kompleksitet som nærmer seg intensivpasient som vil ha et vesentlig større utstyrbehov inkl. f. eks. respirator. Det er derfor vanskelig å definere en standard utstyrsnorm før man har tatt noe standpunkt til hvordan PO arealet skal brukes. MVG har tatt dette delvis i betraktning i det enerom overvåking (s.13 SRF.113.01) er rapportert i RFP med samme utstyr- og funksjonskrav som dagens TKAI2 har og som representerer etter MVG mening et godt eksempel for en PO-avdeling for mer utstyrskrevene pasienter.</p>

**Forslag til endring innen gjeldende aktivitet (3-5 punkter)**

- MVG ønsker sterkt at det berammes et møte til i aktivitet B for å ferdigstille standardrom
- vurdere om «barneintensivrom», «barneintensivrom isolat luftsmitte» bør utformes som egne standardrom med/uten foreldreovernatting eller om dette kan løses med nåværende standardrom jmf. forslag fra barnintensivmiljøet (vedlegg 3)
- cluster av intensivrom (2-4 rom som kobles sammen) ønskes prioritert (se skisse i vedlegg 2 for rom SRF.134.06)
- 

#### Tilbakemelding fra Nye OUS

Se vedlagt RFP med endringer gjort av Gruppeleder (blått) og Fagkoordinator sammen med utstyrsrådgiver Nye OUS (rødt).

Ønskelig at også PO plasser SRF.113.00 definerer som medisinsk område gruppe 2 og ikke bare som gruppe 1 da arealet også skal fungere som ekspansjonsareal for intensiv ved større hendelser/pandemi.

Etter dialog med Avd. for smittevern er det ikke nødvendig med dekontaminator på luftsmitteisolat for intensivpasienter, hvis bad på slike rom fjernes. Det er bedre å programmere rom uten dekontaminator, enn at dette står inne i selvet behandlingsrommet til pasienten.

## Veileder

### Generelt

- Det er kun de feltene med gul merking som kan redigeres.
- Dokumentet vil bli konvertert til .pdf før innsending til HSØ PO.
- Hold språket konsist og så nøyaktig som mulig.
- Ved anbefalinger så bruk **bør** fremfor **skal**. Medvirkningen er rådgivende.
- Alle aksjonspunkter bør resultere i en prioriteringsliste, og der hvor det er nødvendig i samråd med aktuelle medvirkningsgrupper.
- Ved flere alternativer vær tydelig i prioriteringene som gjøres. List opp prioriteringene i synkende rekkefølge.
- Spørsmål som ikke er en del av oppdraget har ikke prosjektet kapasitet til å svare ut.

### De forskjellige cellene i skjemaet

- «Møte», «Prosjekt» og «Saksnr.»
  - Her fyller du inn de samme dataene som er oppgitt i selve referatet.
- Tilbakemelding på referat
  - Innspill gruppen har for på referatets innhold. Er det mangler, unøyaktigheter, feil etc.
- Forslag til endring innen gjeldende aktivitet
  - Innspill til HSØ PO som det må jobbes med videre innenfor aktivitetens funksjon.
  - Kan tas utgangspunkt i oppgitte oppgaver fra referat/medvirkningsgruppemøte.
  - Gjøres så konkrete som mulig.
  - Skal være omforente tiltak for hele gruppen.
- Tilbakemelding fra Nye OUS
  - Denne rubrikken er forbeholdt Nye OUS for kommentarer på referatet og tilbakemeldingen fra medvirkningsgruppen. Evtnt annen tekst i denne rubrikken vil bli fjernet før tilbakemeldingen oversendes HSØ PO.



## Utvalg

Romgruppetype: Forprosjekt aktivitet B  
Gruppe: 07 Intensiv, postoperativ og nyfødtintensiv

Kode: SRF.062.04

Navn	Isolat, intensiv luftsmitte
Sist endret	Koren, Thea, 9. july 2021 11:37

Detaljer	Grupper / Klassifiseringer / Status		
Programmert areal	25,00	Forprosjekt aktivitet B	07 Intensiv, postoperativ og nyfødtintensiv
Beskrivelse	Rom for isolering av intensiv pasient med luftsmitte.	PG ansvar standardromskatalog- forprosjektfase ARH	NRH - prosjekteringsgruppe
Kapasitetsbærende rom	1		

## Beskrivelse

## Beskrivelse av aktiviteter og funksjoner

Sengerom 1 intensivpasient med behov for luftsmitte-isolering.

Mulig opphold over lengre tid.

Undersøkelse , behandling og stell av pasient i spesialseng for intensivpasienter. 1-2 pleiere. Pleie fra begge sider av seng samtidig.

Mulighet for å gi pasienten dialysebehandling.

Må kunne bruke EPJ og elektronisk kurve i rommet. og slå opp i diverse dokumentasjon.

Undervisning.

Oppbevaring av mindre behandlingsutstyr, hjelpemidler o.l.

Håndvask personale

Utføres ihht isoleringsveilederen

**Her gjelder samme beskrivelse som for intensivrom SRF.134.06**

Personbelastning (underlag for møblering og areal)	Verdi	Spesifikasjon
Personer, normalt	2	<b>2 er feil, vanlig er 3 personer (2 sykepleiere, 1 pasient)</b>
Brukstid, normalt	00	til 24 7 d/u
Personer, maksimalt	6	<b>6 er feil, maks er 8 personer (2 sykepleiere, 2 leger, 2 kirurger, 2 operasjonssykepleiere)</b>
Varig arbeidsplass	<input type="checkbox"/>	

Nærhet/sambruk	Verdi	Spesifikasjon
Nærhet/avstand til andre funksjoner		

## Utforming/bygg

Vegger	Verdi	Spesifikasjon
Skjerming mot innsyn	<input type="checkbox"/>	



## Vinduer og Dører

Dører	Verdi	Spesifikasjon	Vinduer	Verdi	Spesifikasjon
Spesielle krav til døråpning	<input checked="" type="checkbox"/>	Se merknad i kommentarfeltet <b>stor nok til intensivseng inkl. fedmeseng</b>			
Glass i dør	<input checked="" type="checkbox"/>	Til sluse <b>og fra sluse til gangen</b>			
Automatisk døråpner	<input checked="" type="checkbox"/>	Berøringsfri døråpner			
Vinduer	Verdi	Spesifikasjon	Vinduer	Verdi	Spesifikasjon
Dagslys	<input checked="" type="checkbox"/>				

## IKT

Kommunikasjon og overvåking	Verdi	Spesifikasjon	Lyd og bilde	Verdi	Spesifikasjon
Pasientsignalanlegg	<input checked="" type="checkbox"/>	1 Alle funksjoner	Teleslynge/hjelp for hørselshemmede	<input type="checkbox"/>	

## Vann og sanitær

Sanitær	Verdi	Spesifikasjon
Håndvask	<input checked="" type="checkbox"/>	Armaturløsning med lang hendel

## Varme, ventilasjon og inneklima

Varme, kjøling, luftfuktighet	Verdi	Spesifikasjon
Spesiell romtemperatur	<input type="checkbox"/>	<b>ja: mye utstyr som er variabel i tillegg til fast utstyr</b>
Ventilasjon	Verdi	Spesifikasjon
Gj.snitt ant pers i rommet over 2 timer	2	<b>nei: 3 er riktig</b>

## Gasser

Inn til rommet	Verdi	Spesifikasjon
Medisinsk luft, 400 kPa	8	<b>Intensivavd på RH har i dag:</b> <b>Søyle 1 (med respirator):</b> - medisinsk luft: 6 - oksygen: 4 - gassutløp: 1 <b>Søyle 2 (infusjoner):</b> - medisinsk luft: 6 - oksygen: 4 - gassutløp: 1 <b>tilsammen per plass:</b> - medisinsk luft: 12 - oksygen: 8 - gassutløp: 2
Instrumentluft, 800 kPa	0	
Teknisk trykkluft	0	
Oksygen	6	
Lystgass	0	
CO2	0	
Argon	0	
Nitrogen	0	
Flytende nitrogen	0	
Propan	0	
Hydrogen	0	
Andre gasser	0	



Navn	Isolat, luftsmitte nyfødtintensiv		
Sist endret	Koren, Thea, 9. july 2021 12:21		

Detaljer	Grupper / Klassifiseringer / Status		
Programmert areal	20,00	Forprosjekt aktivitet B	07 Intensiv, postoperativ og nyfødtintensiv
Beskrivelse	Rom for isolering av intensiv pasient med luftsmitte.	PG ansvar standardromskatalog-forprosjektfase ARH	NRH - prosjekteringsgruppe
Kapasitetsbærende rom	1	Romklassifikasjon	1A.2 - Barneintensiv

### Beskrivelse

#### Beskrivelse av aktiviteter og funksjoner

Intensivbehandling av nyfødt pasient. med behov for luftsmitteisolering.  
Kuvøsebehandling, respiratorbehandling, intravenøs medisinerings, mindre inngrep, lysbehandling.

Mulighet for undersøkelse med ultralyd og røntgen. Monitorering: pulsoksymetri, blodtrykk, EEG, EKG etc.  
Elektronisk dokumentasjon og oppslag,  
Administrering av legemidler og ernæring.  
Hvileplass for pårørende

Mulig opphold over lengre tid.  
Undervisning.

Håndvask personale.

Utføres ihht isoleringsveilederen

Personbelastning (underlag for møblering og areal)	Verdi	Spesifikasjon
--	-------	---------------

Personer, normalt	3	
Brukstid, normalt	00	til 24 7 d/u
Personer, maksimalt	8	
Varig arbeidsplass	<input type="checkbox"/>	

Nærhet/sambruk	Verdi	Spesifikasjon
----------------	-------	---------------

Nærhet/avstand til andre funksjoner

### Utforming/bygg

Vegger	Verdi	Spesifikasjon
--------	-------	---------------

Skjerming mot innsyn

### Vinduer og Dører

Dører	Verdi	Spesifikasjon
-------	-------	---------------

Spesielle krav til døråpning	<input checked="" type="checkbox"/>	Sengetransport
Glass i dør	<input checked="" type="checkbox"/>	Til sluse
Automatisk døråpner	<input checked="" type="checkbox"/>	Berøringsfri døråpner

Vinduer	Verdi	Spesifikasjon	Vinduer	Verdi	Spesifikasjon
---------	-------	---------------	---------	-------	---------------

Dagslys

### IKT

Kommunikasjon og overvåking	Verdi	Spesifikasjon	Lyd og bilde	Verdi	Spesifikasjon
-----------------------------	-------	---------------	--------------	-------	---------------

Pasientsignalanlegg	<input checked="" type="checkbox"/>	1 Alle funksjoner	Teleslynge/hjelp for hørselshemmede	<input type="checkbox"/>	
---------------------	-------------------------------------	-------------------	-------------------------------------	--------------------------	--



## Vann og sanitær

Sanitær	Verdi	Spesifikasjon
Håndvask	<input checked="" type="checkbox"/>	Armaturløsning med lang hendel

## Varme, ventilasjon og inneklimate

### Varme, kjøling, luftfuktighet

Verdi	Spesifikasjon
Spesiell romtemperatur	<input type="checkbox"/>

### Ventilasjon

Verdi	Spesifikasjon
Gj.snitt ant pers i rommet over 2 timer	3

## Gasser

### Inn til rommet

Verdi	Spesifikasjon
Medisinsk luft, 400 kPa	8
Instrumentluft, 800 kPa	0
Teknisk trykkluft	0
Oksygen	6
Lystgass	0
CO2	0
Argon	0
Nitrogen	0
Flytende nitrogen	0
Propan	0
Hydrogen	0
Andre gasser	0



Navn	Nyfødtintensivplass
Sist endret	Koren, Thea, 9. july 2021 12:24

Detaljer		Grupper / Klassifiseringer / Status	
Programmert areal	20,00	Forprosjekt aktivitet B	07 Intensiv, postoperativ og nyfødtintensiv
Beskrivelse	Døgnplass for nyfødtintensiv	PG ansvar standardromskatalog- forprosjektfase ARH	NRH - prosjekteringsgruppe
Kapasitetsbærende rom	1	Romklassifikasjon	1A.8 - Neonatal intensiv

**Beskrivelse****Beskrivelse av aktiviteter og funksjoner**

Intensivbehandling av nyfødt pasient.  
Kuvøsebehandling, respiratorbehandling, intravenøs medisinerer, mindre inngrep, lysbehandling.

Mulighet for undersøkelse med ultralyd og røntgen. Monitorering: pulsoksymetri, blodtrykk, EEG, EKG etc.  
Elektronisk dokumentasjon og oppslag og mulighet for personalet og overvåke flere pasienter samtidig.  
Administrering av legemidler og ernæring.  
Hvileplass for pårørende

Mulig opphold over lengre tid.  
Undervisning.

Håndvask personale.

Personbelastning (underlag for møblering og areal)	Verdi	Spesifikasjon
Personer, normalt	3	
Brukstid, normalt	00	til 24
Personer, maksimalt	8	7 d/u
Varig arbeidsplass	<input type="checkbox"/>	

Nærhet/sambruk	Verdi	Spesifikasjon
Nærhet/avstand til andre funksjoner		

**Utforming/bygg**

Vegger	Verdi	Spesifikasjon
Skjerming mot innsyn	<input checked="" type="checkbox"/>	

**Vinduer og Dører**

Dører	Verdi	Spesifikasjon
Spesielle krav til døråpning	<input checked="" type="checkbox"/>	Se merknad i kommentarfeltet
Glass i dør	<input type="checkbox"/>	
Automatisk døråpner	<input type="checkbox"/>	

Vinduer	Verdi	Spesifikasjon	Vinduer	Verdi	Spesifikasjon
Dagslys	<input checked="" type="checkbox"/>				

**IKT**

Kommunikasjon og overvåking	Verdi	Spesifikasjon	Lyd og bilde	Verdi	Spesifikasjon
Pasientsignalanlegg	<input checked="" type="checkbox"/>	1 Alle funksjoner	Teleslynge/hjelp for hørselshemmede	<input type="checkbox"/>	





## Vann og sanitær

Sanitær	Verdi	Spesifikasjon
Håndvask	<input checked="" type="checkbox"/>	Armaturløsning med lang hendel

## Varme, ventilasjon og inneklime

### Varme, kjøling, luftfuktighet

Verdi	Spesifikasjon
Spesiell romtemperatur	<input type="checkbox"/>

### Ventilasjon

Verdi	Spesifikasjon
Gj.snitt ant pers i rommet over 2 timer	4

## Gasser

### Inn til rommet

Verdi	Spesifikasjon
Medisinsk luft, 400 kPa	8
Instrumentluft, 800 kPa	0
Teknisk trykkluft	0
Oksygen	6
Lystgass	0
CO2	0
Argon	0
Nitrogen	0
Flytende nitrogen	0
Propan	0
Hydrogen	0
Andre gasser	0



Navn	Opphold
Sist endret	Koren, Thea, 12. may 2021 07:31

Detaljer		Grupper / Klassifiseringer / Status	
Programmert areal	20,00	Forprosjekt aktivitet B	07 Intensiv, postoperativ og nyfødtintensiv
Beskrivelse	Oppholdsrom for pasienter og pårørende	PG ansvar standardromskatalog-forprosjektfase ARH	NRH - prosjekteringsgruppe

**Beskrivelse****Beskrivelse av aktiviteter og funksjoner**

Måltider og opphold for pasienter og pårørende.

Oppholdssone:

Spisebord og spisestoler.

Flere pårørende bør ha mer privatliv

Pasienter skal ikke bruke dette rommet

Med t-kjøkken

Nyfødtintensiv: matinntak bør være mulig

Mat/serveringsone:

Håndvask for pasienter og besøkende

**Personbelastning (underlag for møblering og areal)**

Personbelastning (underlag for møblering og areal)	Verdi	Spesifikasjon
Personer, normalt	6	
Brukstid, normalt		
Personer, maksimalt	10	
Varig arbeidsplass	<input type="checkbox"/>	

**Nærhet/sambruk**

Nærhet/sambruk	Verdi	Spesifikasjon
Nærhet/avstand til andre funksjoner		

**Utforming/bygg****Vegger**

Vegger	Verdi	Spesifikasjon
Skjerming mot innsyn	<input type="checkbox"/>	

**Vinduer og Dører****Dører**

Dører	Verdi	Spesifikasjon
Spesielle krav til døråpning	<input type="checkbox"/>	
Glass i dør	<input type="checkbox"/>	
Automatisk døråpner	<input type="checkbox"/>	

**Vinduer**

Vinduer	Verdi	Spesifikasjon
Dagslys	<input checked="" type="checkbox"/>	

**Vinduer**

Vinduer	Verdi	Spesifikasjon
---------	-------	---------------

**IKT****Kommunikasjon og overvåking**

Kommunikasjon og overvåking	Verdi	Spesifikasjon
Pasientsignalanlegg	<input checked="" type="checkbox"/>	1 Alle funksjoner

**Lyd og bilde**

Lyd og bilde	Verdi	Spesifikasjon
Teleslynge/hjelp for hørselshemmede	<input type="checkbox"/>	

**Vann og sanitær****Sanitær**

Sanitær	Verdi	Spesifikasjon
Håndvask	<input checked="" type="checkbox"/>	Armaturløsning med lang hendel



## Varme, ventilasjon og inneklime

Varme, kjøling, luftfuktighet	Verdi	Spesifikasjon
-------------------------------	-------	---------------

Spesiell romtemperatur	<input type="checkbox"/>	
------------------------	--------------------------	--

Ventilasjon	Verdi	Spesifikasjon
-------------	-------	---------------

Gj.snitt ant pers i rommet over 2 timer	4	
---	---	--

## Gasser

Inn til rommet	Verdi	Spesifikasjon
----------------	-------	---------------

Medisinsk luft, 400 kPa	0	
-------------------------	---	--

Instrumentluft, 800 kPa	0	
-------------------------	---	--

Teknisk trykkluft	0	
-------------------	---	--

Oksygen	0	
---------	---	--

Lystgass	0	
----------	---	--

CO2	0	
-----	---	--

Argon	0	
-------	---	--

Nitrogen	0	
----------	---	--

Flytende nitrogen	0	
-------------------	---	--

Propan	0	
--------	---	--

Hydrogen	0	
----------	---	--

Andre gasser	0	
--------------	---	--



Navn Overnatting, pårørende nyfødtintensiv  
Sist endret Koren, Thea, 6. may 2021 10:46

Detaljer		Grupper / Klassifiseringer / Status	
Programmert areal	10,00	Forprosjekt aktivitet B	07 Intensiv, postoperativ og nyfødtintensiv
Beskrivelse		PG ansvar standardromskatalog- forprosjektfase ARH	NRH - prosjekteringsgruppe

#### Beskrivelse

##### Beskrivelse av aktiviteter og funksjoner

Personbelastning (underlag for møblering og areal)	Verdi	Spesifikasjon
--	-------	---------------

Personer, normalt	0	
Brukstid, normalt		
Personer, maksimalt	0	
Varig arbeidsplass	<input type="checkbox"/>	

Nærhet/sambruk	Verdi	Spesifikasjon
----------------	-------	---------------

Nærhet/avstand til andre funksjoner		
-------------------------------------	--	--

#### Utforming/bygg

Vegger	Verdi	Spesifikasjon
--------	-------	---------------

Skjerming mot innsyn	<input type="checkbox"/>	
----------------------	--------------------------	--

#### Vinduer og Dører

Dører	Verdi	Spesifikasjon
-------	-------	---------------

Spesielle krav til døråpning	<input type="checkbox"/>	
Glass i dør	<input type="checkbox"/>	
Automatisk døråpner	<input type="checkbox"/>	

Vinduer	Verdi	Spesifikasjon
---------	-------	---------------

Dagslys	<input type="checkbox"/>	
---------	--------------------------	--

Vinduer	Verdi	Spesifikasjon
---------	-------	---------------

#### IKT

Kommunikasjon og overvåking	Verdi	Spesifikasjon
-----------------------------	-------	---------------

Pasientsignalanlegg	X	
---------------------	---	--

Lyd og bilde	Verdi	Spesifikasjon
--------------	-------	---------------

Teleslynge/hjelp for hørselshemmede	<input type="checkbox"/>	
-------------------------------------	--------------------------	--

#### Vann og sanitær

Sanitær	Verdi	Spesifikasjon
---------	-------	---------------

Håndvask	<input type="checkbox"/>	
----------	--------------------------	--

#### Varme, ventilasjon og inneklime

Varme, kjøling, luftfuktighet	Verdi	Spesifikasjon
-------------------------------	-------	---------------

Spesiell romtemperatur	<input type="checkbox"/>	
------------------------	--------------------------	--

Ventilasjon	Verdi	Spesifikasjon
-------------	-------	---------------

Gj.snitt ant pers i rommet over 2 timer	0	
---	---	--



## Gasser

Inn til rommet	Verdi	Spesifikasjon
Medisinsk luft, 400 kPa	0	
Instrumentluft, 800 kPa	0	
Teknisk trykkluft	0	
Oksygen	0	
Lystgass	0	
CO2	0	
Argon	0	
Nitrogen	0	
Flytende nitrogen	0	
Propan	0	
Hydrogen	0	
Andre gasser	0	



Navn	Overvåkingsplass
Sist endret	Koren, Thea, 9. july 2021 12:56

Detaljer		Grupper / Klassifiseringer / Status	
Programmert areal	12,00	Forprosjekt aktivitet B	07 Intensiv, postoperativ og nyfødttintensiv
Beskrivelse	Overvåking av pasient før eller etter undersøkelse, behandling, operasjon.	PG ansvar standardromskatalog-forprosjektfase ARH	NRH - prosjekteringsgruppe
Kapasitetsbærende rom	1		

### Beskrivelse

#### Beskrivelse av aktiviteter og funksjoner

Overvåking, forberedelse, behandling og pleie av pasienter før og etter inngrep, samt før og etter undersøkelser som krever ekstra overvåking. Arbeidsplass rundt pasienten og mulighet for observasjon og overvåking av de evt. ulike pasientplassene. Plass for utstyr, mulighet for prøvetaking og evt. bildediagnostikk. Mulighet for overvåking av pasient med overvåkingsutstyr v/seng, med elektronisk overføring til en overvåkingssentral /PC andre steder. Mulighet for avskjerming mellom plassene når det er flere plasser i ett rom

Besøk av pårørende.

Mulighet for respiratorbehandling og dialyse (intermitterende) på noen av plassene  
EPJ ved pasientplass

Barneplasser trenger litt større plass siden foreldre følger med

Håndvask i rommet. Flere plasser deler en håndvask

Personbelastning (underlag for møblering og areal)	Verdi	Spesifikasjon
Personer, normalt	2	
Brukstid, normalt	00	til 24
Personer, maksimalt	3	
Varig arbeidsplass	<input type="checkbox"/>	

Nærhet/sambruk	Verdi	Spesifikasjon
Nærhet/avstand til andre funksjoner		

### Utforming/bygg

Vegger	Verdi	Spesifikasjon
Skjerming mot innsyn	<input checked="" type="checkbox"/>	

### Vinduer og Dører

Dører	Verdi	Spesifikasjon
Spesielle krav til døråpning	<input checked="" type="checkbox"/>	Sengetransport
Glass i dør	<input type="checkbox"/>	
Automatisk døråpner	<input type="checkbox"/>	

Vinduer	Verdi	Spesifikasjon	Vinduer	Verdi	Spesifikasjon
Dagslys	<input checked="" type="checkbox"/>				

### IKT

Kommunikasjon og overvåking	Verdi	Spesifikasjon	Lyd og bilde	Verdi	Spesifikasjon
Pasientsignalanlegg	<input checked="" type="checkbox"/>	1 Alle funksjoner	Teleslynge/hjelp for hørselshemmede	<input type="checkbox"/>	

### Vann og sanitær

Sanitær	Verdi	Spesifikasjon
Håndvask	<input checked="" type="checkbox"/>	Armaturløsning med lang hendel



## Varme, ventilasjon og inneklime

Varme, kjøling, luftfuktighet	Verdi	Spesifikasjon
-------------------------------	-------	---------------

Spesiell romtemperatur	<input type="checkbox"/>	
------------------------	--------------------------	--

Ventilasjon	Verdi	Spesifikasjon
-------------	-------	---------------

Gj.snitt ant pers i rommet over 2 timer	2	
---	---	--

## Gasser

Inn til rommet	Verdi	Spesifikasjon
----------------	-------	---------------

Medisinsk luft, 400 kPa	4	
-------------------------	---	--

Instrumentluft, 800 kPa	0	
-------------------------	---	--

Teknisk trykkluft	0	
-------------------	---	--

Oksygen	4	
---------	---	--

Lystgass	0	
----------	---	--

CO2	0	
-----	---	--

Argon	0	
-------	---	--

Nitrogen	0	
----------	---	--

Flytende nitrogen	0	
-------------------	---	--

Propan	0	
--------	---	--

Hydrogen	0	
----------	---	--

Andre gasser	0	
--------------	---	--



Navn Overvåkingsplass, enerom  
Sist endret Koren, Thea, 9. july 2021 13:03

Detaljer		Grupper / Klassifiseringer / Status	
Programmert areal	15,00	Forprosjekt aktivitet B	07 Intensiv, postoperativ og nyfødtintensiv
Beskrivelse	Overvåking av pasient før eller etter undersøkelse, behandling, operasjon.	PG ansvar standardromskatalog- forprosjektfase ARH	NRH - prosjekteringsgruppe
Kapasitetsbærende rom	1		

### Beskrivelse

#### Beskrivelse av aktiviteter og funksjoner

Overvåking, forberedelse, behandling og pleie av pasienter før og etter inngrep, samt før og etter undersøkelser som krever ekstra overvåking. Arbeidsplass rundt pasienten og mulighet for observasjon og overvåking av de evt. ulike pasientplassene. Plass for utstyr, mulighet for prøvetaking og evt. bildediagnostikk. Mulighet for overvåking av pasient med overvåkingsutstyr v/seng, med elektronisk overføring til en overvåkingssentral /PC andre steder.

[EPJ i pasientrommet](#)  
[Mulighet for dialyse og respirator](#)  
[Skal kunne brukes for pas. med kontakt- og dråpesmittregime](#)

Besøk av pårørende.

Håndvask i rommet.

Personbelastning (underlag for møblering og areal)	Verdi	Spesifikasjon
Personer, normalt	2	
Brukstid, normalt	00	til 24 7 d/u
Personer, maksimalt	3	
Varig arbeidsplass	<input type="checkbox"/>	

Nærhet/sambruk	Verdi	Spesifikasjon
Nærhet/avstand til andre funksjoner		

### Utforming/bygg

Vegger	Verdi	Spesifikasjon
Skjerming mot innsyn	<input checked="" type="checkbox"/>	

### Vinduer og Dører

Dører	Verdi	Spesifikasjon
Spesielle krav til døråpning	<input checked="" type="checkbox"/>	Sengetransport
Glass i dør	<input type="checkbox"/>	
Automatisk døråpner	<input type="checkbox"/>	

Vinduer	Verdi	Spesifikasjon	Vinduer	Verdi	Spesifikasjon
Dagslys	<input checked="" type="checkbox"/>				

### IKT

Kommunikasjon og overvåking	Verdi	Spesifikasjon	Lyd og bilde	Verdi	Spesifikasjon
Pasientsignalanlegg	<input checked="" type="checkbox"/>	1 Alle funksjoner	Teleslynge/hjelp for hørselshemmede	<input type="checkbox"/>	

### Vann og sanitær

Sanitær	Verdi	Spesifikasjon
Håndvask	<input checked="" type="checkbox"/>	Armaturløs med lang hendel





## Varme, ventilasjon og inneklime

Varme, kjøling, luftfuktighet	Verdi	Spesifikasjon
-------------------------------	-------	---------------

Spesiell romtemperatur	<input type="checkbox"/>	
------------------------	--------------------------	--

Ventilasjon	Verdi	Spesifikasjon
-------------	-------	---------------

Gj.snitt ant pers i rommet over 2 timer	2	
---	---	--

## Gasser

Inn til rommet	Verdi	Spesifikasjon
----------------	-------	---------------

Medisinsk luft, 400 kPa	4	
Instrumentluft, 800 kPa	0	
Teknisk trykkluft	0	
Oksygen	4	
Lystgass	0	
CO2	0	
Argon	0	
Nitrogen	0	
Flytende nitrogen	0	
Propan	0	
Hydrogen	0	
Andre gasser	0	

Overvåkningsplass enerom på RH (TKAI2) har i dag:

Søyle 1 (med respirator):

- medisinsk luft: 6

- oksygen: 5

- gassutløp: 1 (ikke i bruk)

Søyle 2 (infusjoner):

- medisinsk luft: 6

- oksygen: 6

tilsammen per plass:

- medisinsk luft: 12

- oksygen: 11

- gassutløp: 1 (ikke i bruk)



Navn	Familierom, nyfødtintensiv
Sist endret	Sand, Ingeborg, 3. may 2021 13:44

Detaljer	Grupper / Klassifiseringer / Status		
Programmert areal	20,00	Forprosjekt aktivitet B	07 Intensiv, postoperativ og nyfødtintensiv
Beskrivelse	Døgnplass- og oppholdsrom for foreldre og barn - tilpasset Kengurumetoden.	PG ansvar standardromskatalog- forprosjektfase ARH	NRH - prosjekteringsgruppe
Kapasitetsbærende rom	1		

**Beskrivelse****Beskrivelse av aktiviteter og funksjoner**

Senge- og oppholdsrom for foreldre og nyfødte barn. Spebarnsstell.

Mulighet for overvåking av O2-metning hos barnet. Temperatursensitive pasienter.

Pasienten er typisk CPAP krevende (High-flow) men relativt stabil. Må ha overvåkningsutstyr. Fullt intensivoppsett. Mulighet for EKG, EEG.

Mulighet for samarbeid: Skyvedør mellom 2 rom. Utsyn ut mot gang, glassdør/vindu som kan frostes.

Mulighet til å kunne benytte badet uten å gå gjennom pasientdelen.

**Personbelastning (underlag for møblering og areal)**

Personbelastning (underlag for møblering og areal)	Verdi	Spesifikasjon
Personer, normalt	3	
Brukstid, normalt	00	til 24
Personer, maksimalt	8	7 d/u
Varig arbeidsplass	<input type="checkbox"/>	

**Nærhet/sambruk**

Nærhet/sambruk	Verdi	Spesifikasjon
Nærhet/avstand til andre funksjoner		Kort avstand til personalets arbeidsstasjon.

**Utforming/bygg****Vegger**

Vegger	Verdi	Spesifikasjon
Skjerming mot innsyn	<input checked="" type="checkbox"/>	

**Vinduer og Dører****Dører**

Dører	Verdi	Spesifikasjon
Spesielle krav til døråpning	<input checked="" type="checkbox"/>	Sengetransport
Glass i dør	<input type="checkbox"/>	
Automatisk døråpner	<input type="checkbox"/>	

**Vinduer**

Vinduer	Verdi	Spesifikasjon
Dagslys	<input checked="" type="checkbox"/>	

**Vinduer****Verdi Spesifikasjon****IKT****Kommunikasjon og overvåking**

Kommunikasjon og overvåking	Verdi	Spesifikasjon
Pasientsignalanlegg	<input checked="" type="checkbox"/>	1 Alle funksjoner

**Lyd og bilde**

Lyd og bilde	Verdi	Spesifikasjon
Teleslynge/hjelp for hørselshemmede	<input type="checkbox"/>	

**Vann og sanitær****Sanitær**

Sanitær	Verdi	Spesifikasjon
Håndvask	<input checked="" type="checkbox"/>	Armaturløsning med lang hendel



## Varme, ventilasjon og inneklime

## Varme, kjøling, luftfuktighet    Verdi    Spesifikasjon

Spesiell romtemperatur    

## Ventilasjon    Verdi    Spesifikasjon

Gj.snitt ant pers i rommet over 2 timer    3

## Gasser

## Inn til rommet    Verdi    Spesifikasjon

Medisinsk luft, 400 kPa    4

Instrumentluft, 800 kPa    0

Teknisk trykkluft    0

Oksygen    4

Lystgass    0

CO2    0

Argon    0

Nitrogen    0

Flytende nitrogen    0

Propan    0

Hydrogen    0

Andre gasser    0



Navn	Sengerom, intensiv
Sist endret	Mølsæter, Bjørn Tore, 10. august 2021 12:59

Detaljer	Grupper / Klassifiseringer / Status		
Programmert areal	25,00	Forprosjekt aktivitet B	07 Intensiv, postoperativ og nyfødttintensiv
Beskrivelse	Intensivplass for pasienter med truende eller manifest, akutt svikt i en eller flere vitale organfunksjoner.	PG ansvar standardromskatalog-forprosjektfase ARH	NRH - prosjekteringsgruppe
Kapasitetsbærende rom	1	Romklassifikasjon	1A.6 - Intensiv

**Beskrivelse****Beskrivelse av aktiviteter og funksjoner**

Undersøkelse, behandling og stell av pasient i spesialseng for intensivpasienter.

**Romløsning som gir mulighet for spl-samarbeid/felles overvåking av pasienter med naborom**

Må kunne bruke EPJ og elektronisk kurve i rommet

**glass i dør + i vegg mellom rom også i intensivluftsmitte med mulighet for innsynsskjerming**

Mulighet for å gi pasienten dialysebehandling og annen avansert organstøttende behandling (ECMO, organstøttende pumper)

**Spesiell belysningskrav tak: pasient ser kun på taket**

Mulighet for skjerming av pasient.

**pasienteiendeler bør ikke lagres på intensivrom**

Plass for overvåkingsutstyr, respirator, diverse infusjonspumper i uttakssentral ved pasientens hode.

**Plassering av PC-tralle til EPJ - ved fotende av sengen rettet mot pasientens ansikt med stol**

Plass for hvilestol med hjul.

**bør være plass til minst 5 personer (2 intensivleger, 2 sykepleiere, 1 tilleggsperson)**

Gode arbeidsforhold for 1-3 personer. Det skal være mulighet for fri tilgang fra vegg mot hodeende av seng, minimum 60 cm.

**forberedelse for takheis eller mulighet for mobil forflytningsutstyr i rommet**

Oppbevaring av pasienteiendeler.

**Mulighet for utstyrskrevenende diagnostikk (mobil CT, endoskopi, røntgen inkl. c-bue)**

Sittemulighet for pårørende. (Klappstoler?) - Sovemulighet for pårørende på barneintensivrom

Arbeidsplass for ansatt som kan overvåke to pasientrom samtidig.

Servant for håndvask i rommet **Mulighet til digital kommunikasjon pasient - ansatt (via AV-pakke)**

Personbelastning (underlag for møblering og areal)	Verdi	Spesifikasjon
Personer, normalt	2	-3 (det er ofte 2 sykepleiere per pasient)
Brukstid, normalt	00	til 24
Personer, maksimalt	6	8
Varig arbeidsplass	<input type="checkbox"/>	

Nærhet/sambruk	Verdi	Spesifikasjon
Nærhet/avstand til andre funksjoner	Kort avstand til personalets arbeidsstasjon.	

**Utforming/bygg**

Vegger	Verdi	Spesifikasjon
Skjerming mot innsyn	<input checked="" type="checkbox"/>	

**Vinduer og Dører**

Dører	Verdi	Spesifikasjon
Spesielle krav til døråpning	<input checked="" type="checkbox"/>	Se merknad i kommentarfeltet
Glass i dør	<input checked="" type="checkbox"/>	Intensivsenseng of Fedmeseng
Automatisk døråpner	<input type="checkbox"/>	

Vinduer	Verdi	Spesifikasjon	Vinduer	Verdi	Spesifikasjon
Dagslys	<input checked="" type="checkbox"/>				



## IKT

Kommunikasjon og overvåking	Verdi	Spesifikasjon	Lyd og bilde	Verdi	Spesifikasjon
Pasientsignalanlegg	<input checked="" type="checkbox"/>	1 Alle funksjoner	Teleslynge/hjelp for hørselshemmede	<input type="checkbox"/>	

## Vann og sanitær

Sanitær	Verdi	Spesifikasjon
Håndvask	<input checked="" type="checkbox"/>	Armaturløsning med lang hendel

## Varme, ventilasjon og inneklimate

Varme, kjøling, luftfuktighet	Verdi	Spesifikasjon
Spesiell romtemperatur	<input type="checkbox"/>	<b>JA!! - mye medisinsk utstyr krever ekstra nøye temperaturkontroll!</b>
Ventilasjon	Verdi	Spesifikasjon
Gj.snitt ant pers i rommet over 2 timer	2	

## Gasser

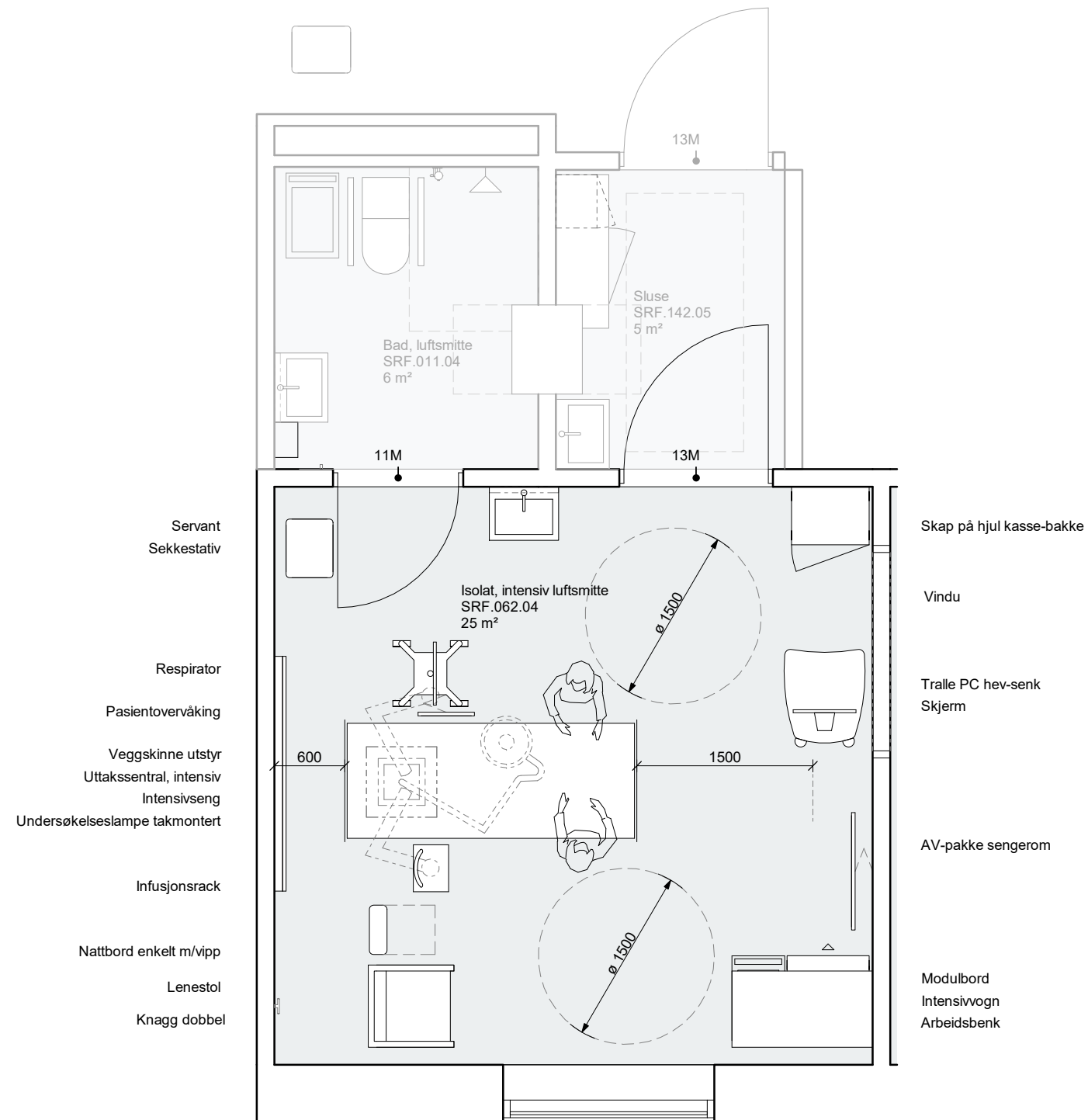
Inn til rommet	Verdi	Spesifikasjon	
Medisinsk luft, 400 kPa	8	Alle i uttakssentral	<b>Intensivavd på RH har i dag:</b> <b>Søyle 1 (med respirator):</b> - medisinsk luft: 6 - oksygen: 4 - gassutløp: 1 <b>Søyle 2 (infusjoner):</b> - medisinsk luft: 6 - oksygen: 4 - gassutløp: 1 <b>tilsammen per plass:</b> - medisinsk luft: 12 - oksygen: 8 - gassutløp: 2
Instrumentluft, 800 kPa	0		
Teknisk trykkluft	0		
Oksygen	6	Alle i uttakssentral	
Lystgass	0		
CO2	0		
Argon	0		
Nitrogen	0		
Flytende nitrogen	0		
Propan	0		
Hydrogen	0		
Andre gasser	0		



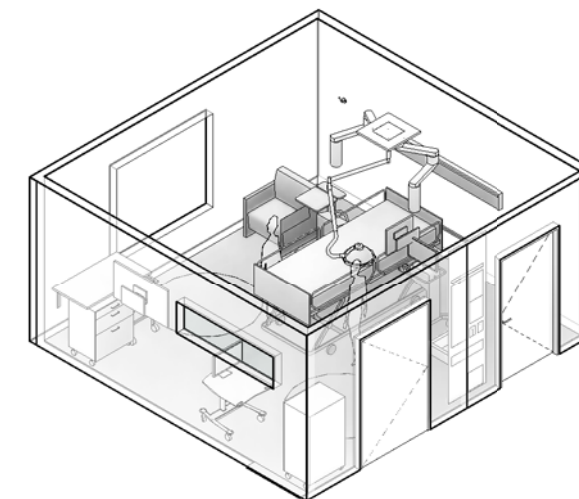
Tegningsnummer	Titel	Dato	Revision	Rev. dato
07	Intensiv Postoperativ og Nyfødtintensiv	yyyy-mm-dd		
270 - Romtegninger				
07	Intensiv Postoperativ og Nyfødtintensiv	yyyy-mm-dd		
SRF.062.04	Isolat, intensiv luftsmitte	yyyy-mm-dd		
SRF.062.04_1	Studie 1 - Isolat, intensiv luftsmitte u/bad	yyyy-mm-dd		
SRF.062.08	Isolat, luftsmitte nyfødtintensiv	yyyy-mm-dd		
SRF.084.00	Nyfødtintensivplass	yyyy-mm-dd		
SRF.084.00_1	Studie 1 - Nyfødtintensivplass m/dør	yyyy-mm-dd		
SRF.108.03	Opphold	yyyy-mm-dd		
SRF.112.03	Overnatting pårørende nyfødtintensiv	yyyy-mm-dd		
SRF.113.00	Overvåkingsplass	yyyy-mm-dd		
SRF.113.01	Overvåkingsplass, enerom	yyyy-mm-dd		
SRF.134.01	Familierom, nyfødtintensiv	yyyy-mm-dd		
SRF.134.06	Sengerom, intensiv	yyyy-mm-dd		
SRF.134.06_1	Studie 1 - Sengerom, intensiv benk vindu	yyyy-mm-dd		
SRF.134.06_2	Studie 2 - Sengerom, intensiv bredt rom	yyyy-mm-dd		

FORELØPIG 2021.08.13

Tegningsemne:	Tegningsnr.:	Revision:
Romoversikt 270 - Romtegninger	07_1	
Mål:	Dato: yyyy-mm-dd	Rev. nr.: Rev. status:



Utstyr i rom				
Artikkelnr	Artikkelnavn	Antall	Skal modelleres	Ansvar
GBA.002	Arbeidsbenk, mobil hovedartikkel	1	Ja	ARK
062.001.8	Avfallsmodul for kildesortering	1	Nei	HF
092.001.3	AV-pakke, sengerom	1	Ja	RIKT
012.030	Blod- og væskevarmer	1	Nei	RUT
016.001	Flowmeter O2	1	Nei	RUT
016.002	Gassblander O2/medisinsk luft	1	Nei	RUT
012.029.5	Infusjonspumpe, ernæring	1	Nei	RUT
012.029.3	Infusjonspumpe, sprøyte	1	Nei	RUT
012.029.1	Infusjonspumpe, volum	1	Nei	RUT
012.031	Infusjonsrack	1	Ja	RUT
031.001.2	Infusjonsstativ, for seng	1	Nei	RUT
031.014	Intensiv seng	1	Ja	RUT
031.022	Intensivvogn	1	Ja	RUT
FXB.003.1	Knagg, dobbel	1	Ja	ARK
GPZ.006	Lenestol, hovedartikkel	1	Ja	IARK
061.003	Modulbord	1	Ja	RUT
GBA.007.2	Nattbord, enkelt m/vipp d=420 b=920	1	Ja	IARK
017.001.3	Pasientovervåking, avansert, Intensiv/Anestesi	1	Ja	RUT
013.002	Respirator	1	Ja	RUT
062.015	Sekkestativ	1	Ja	RUT
NYZ.001	Servant	1	Ja	RIV
NYZ.008	Servantgarnityr	1	Nei	ARK
GSA.001.6	Skap kassebakke mobil, d=494 b=662 h=1205	1	Ja	IARK
090.005.4	Skjerm, PC, medisinsk godkjent	1	Ja	IKT
016.014.1	Sug, ejektor	1	Nei	RUT
KKD.001.3	Sykeromskanal, overvåking	1	Ja	RIE
073.003	Tralle, PC, hev-senk	1	Ja	RUT
015.003.2	Undersøkelseslampe, takmontert	1	Ja	RUT
015.001.3	Uttakssentral, intensiv	1	Ja	RUT
KSA.002.1	Veggskinne, utstyr	1	Ja	ARK

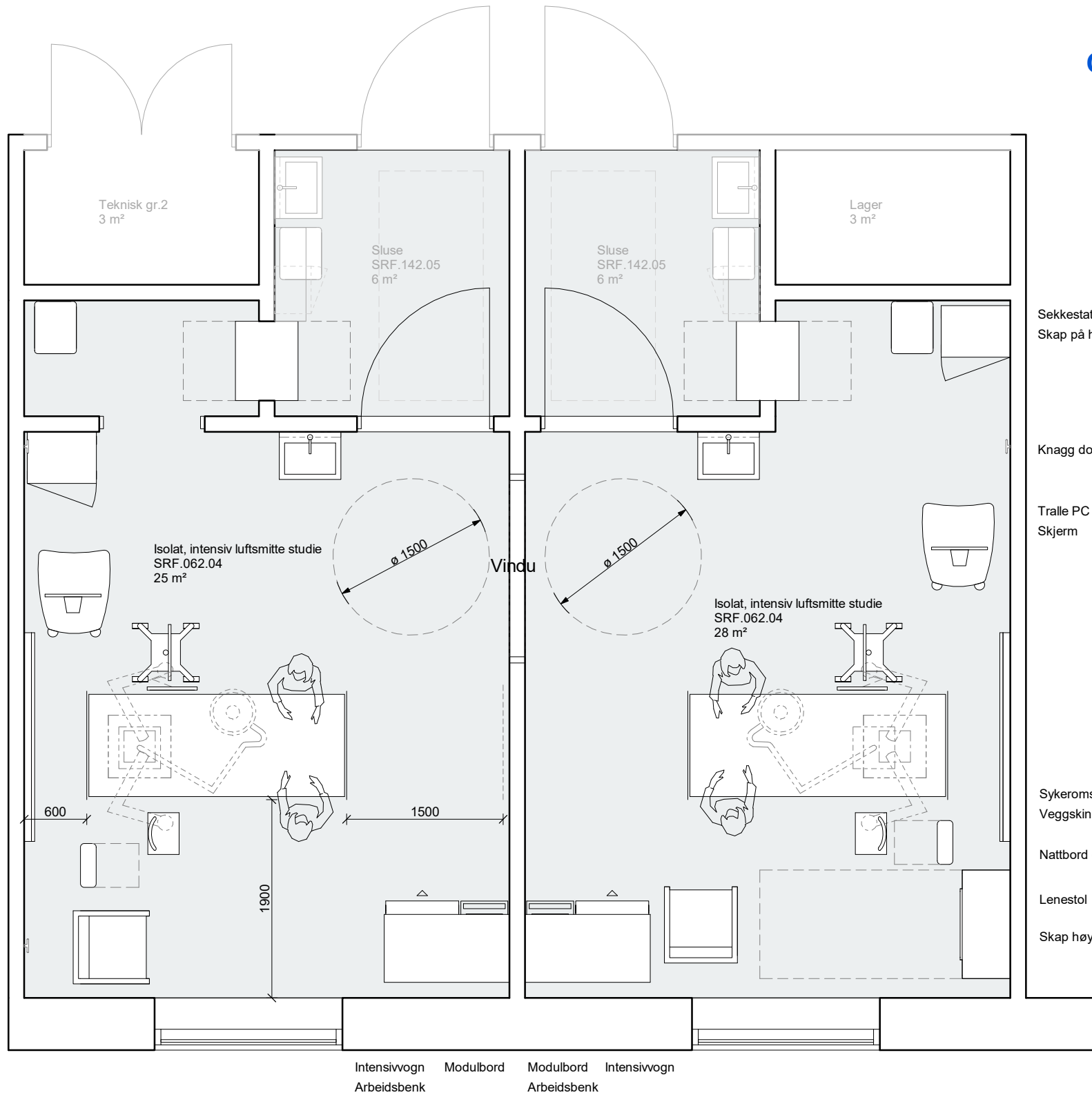


FORELØPIG 2021.08.13

Tegningsemne:	Tegningsnr.:	Revision:
Isolat, intensiv luftsmitte 270 - Romtegninger	SRF.062.04	
Mål: 1 : 50	Dato: yyyy-mm-dd	Rev. nr.: Rev. status:



Glassfelt også til rommene ved siden av



Sekkestativ  
Skap på hjul kasse-bakke

Knagg dobbel

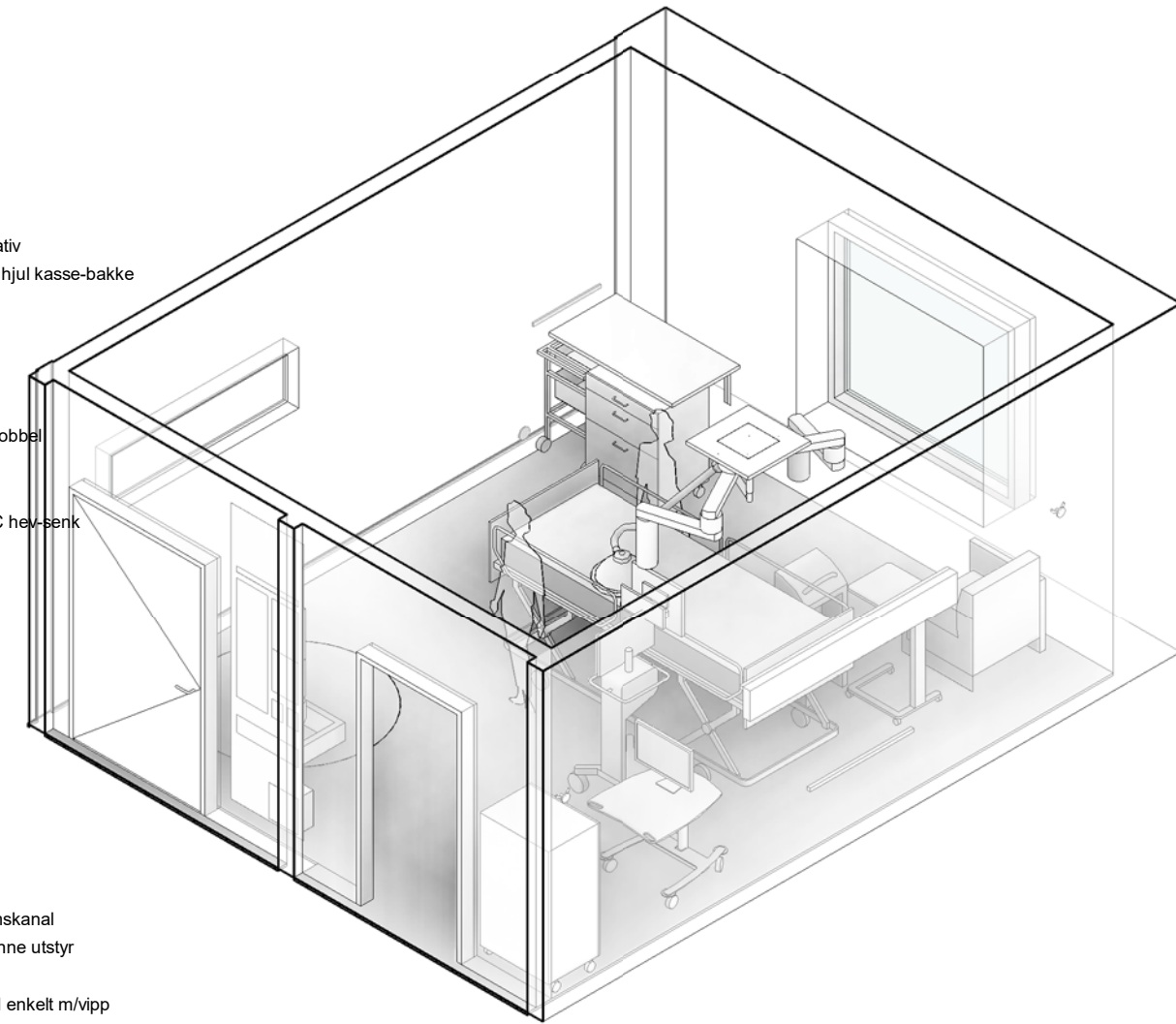
Tralle PC hev-senk  
Skjerm

Sykeromskanal  
Veggskinne utstyr

Nattbord enkelt m/vipp

Lenestol

Skap høyt integrert seng 900



Studie som viser to Isolat, intensiv luftsmitte uten bad og med glassfelt mellom rommene.

FORELØPIG 2021.08.13

Tegningsemne:

Tegningsnr.:

Revision:

Studie 1 - Isolat, intensiv luftsmitte u/bad SRF.062.04\_1  
270 - Romtegninger

Mål: 1 : 50

Dato: yyyy-mm-dd

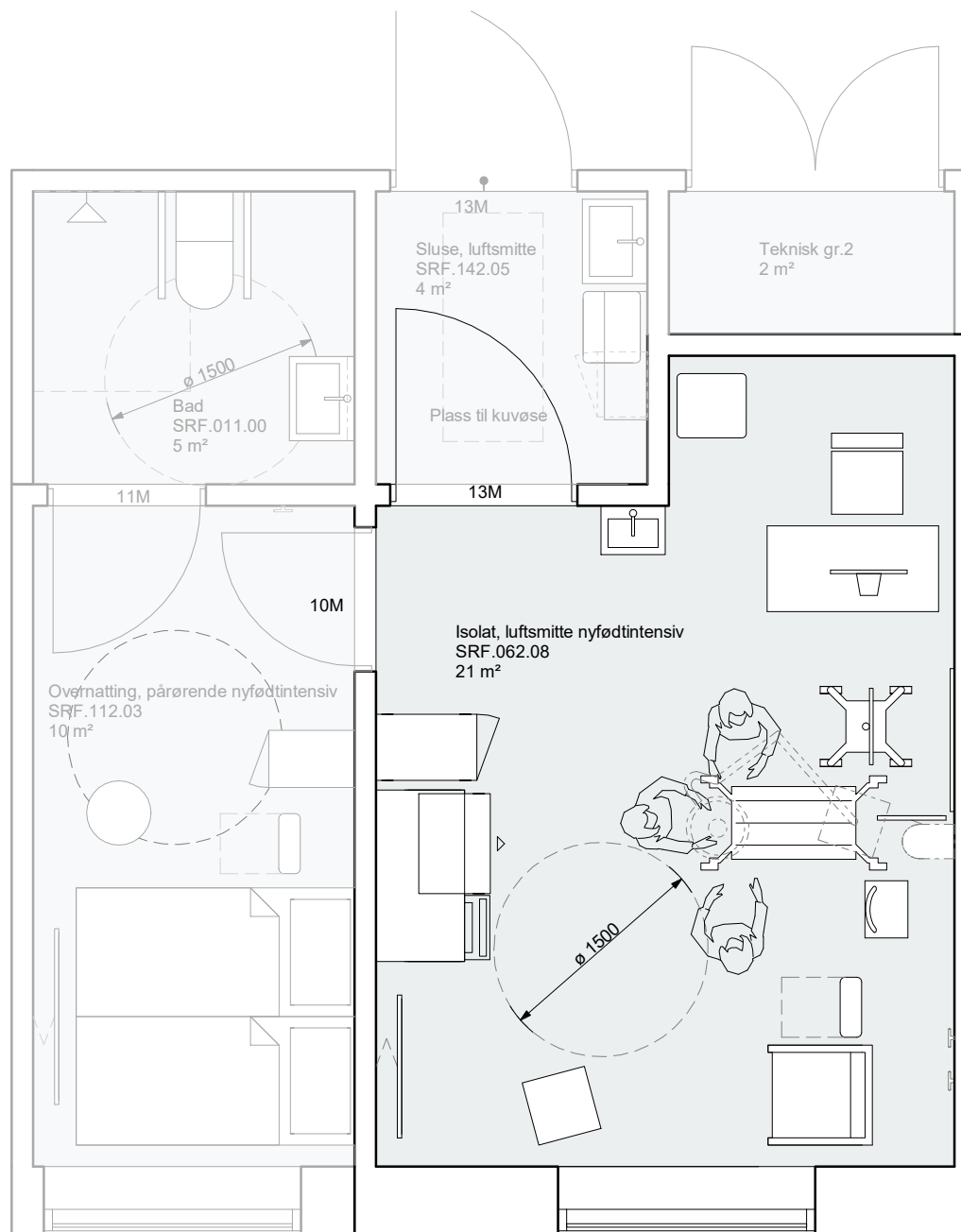
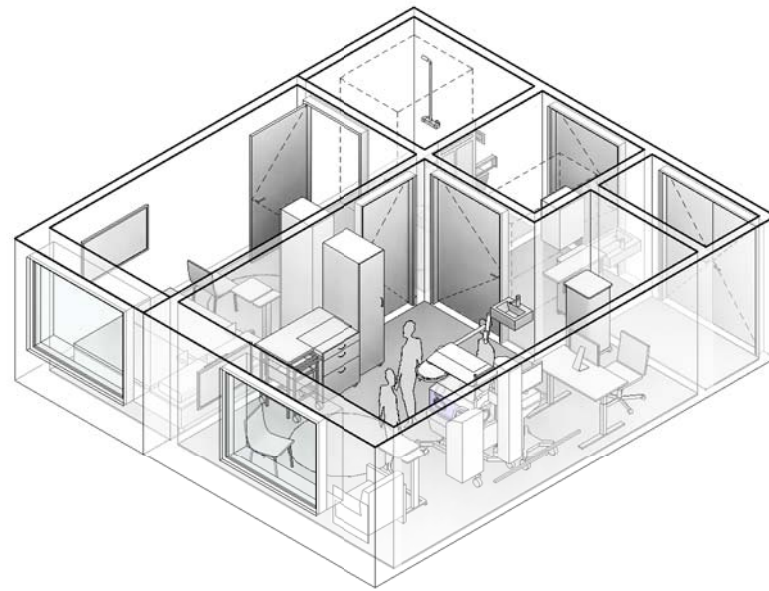
Rev. nr.:

Rev. status:



Standardrom: Isolat, luftsmitte nyfødtintensiv

Areal: 20.00

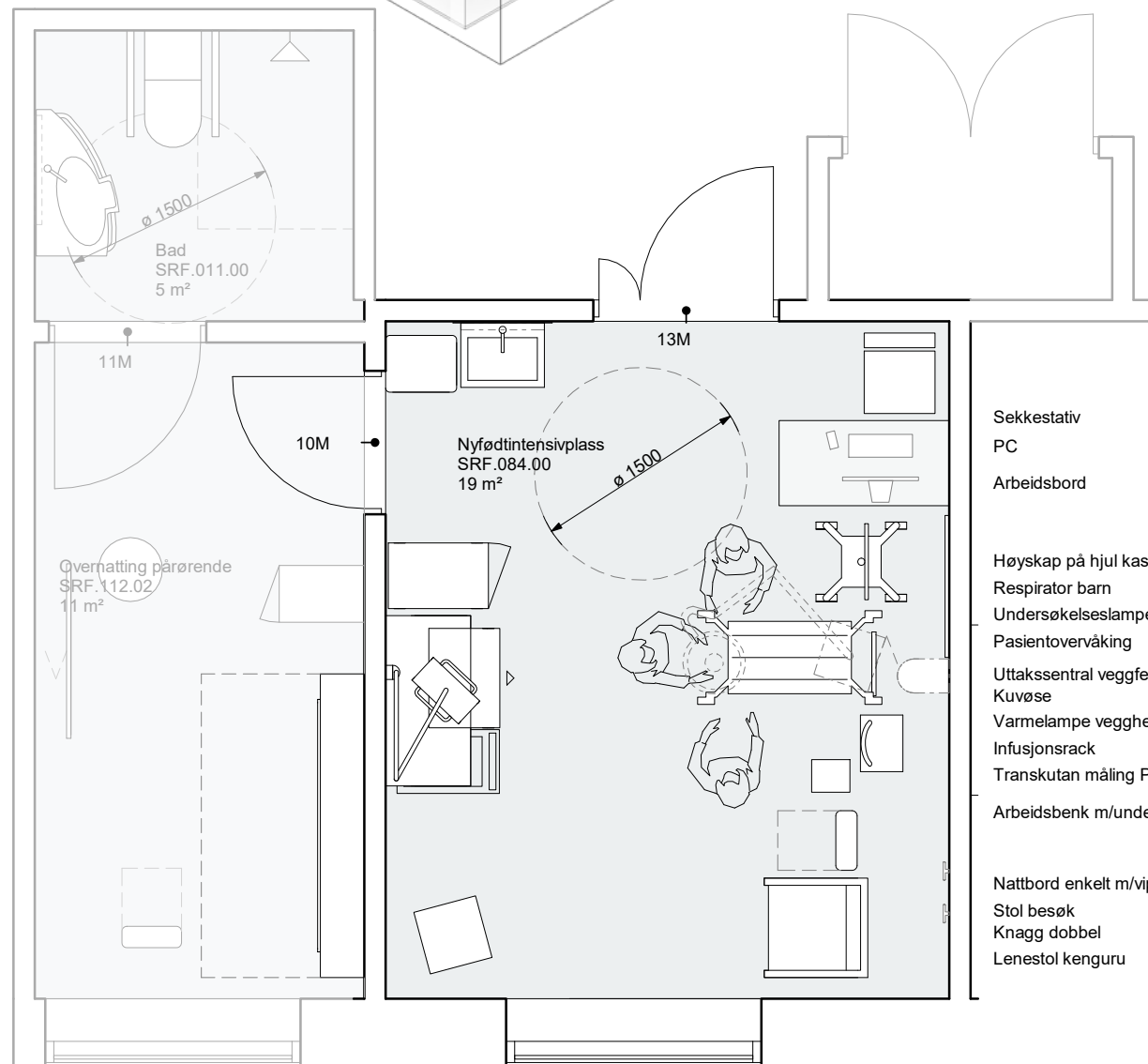


- Sekkestativ, 4 hjul
- Kontorstol
- Skjerm
- Arbeidsbord
- Høyskap på hjul kasse-bakke
- Veggskinne utstyr
- Respirator barn
- Undersøkelseslampe takmontert
- Pasientovervåking
- Uttakssentral veggfestet
- Kuvøse
- Infusjonsrack
- Intensivvogn
- Modulbord
- Arbeidsbenk m/understell
- Nattbord enkelt m/vipp
- Knagg dobbel
- Lenestol kenguru
- Stol besøk
- AV-pakke sengerom

Utstyr i rom		Antall	Skal modelleres	Ansvar
Artikkelnr	Artikkelnavn			
FBA.045.5	Arbeidsbenk laminat d=620 h=1200 h=900	1	Ja	ARK
GBA.006.14	Arbeidsbord hev/senk d=600 b=1200	1	Ja	IARK
062.001.8	Avfallsmodul for kildesortering	1	Nei	HF
092.001.3	AV-pakke, sengerom	1	Ja	RIKT
012.030	Blod- og væskevarmer	1	Nei	RUT
016.001	Flowmeter O2	1	Nei	RUT
016.002	Gassblander O2/medisinsk luft	1	Nei	RUT
012.029.5	Infusjonspumpe, ernæring	1	Nei	RUT
012.029.3	Infusjonspumpe, sprøyte	1	Nei	RUT
012.029.1	Infusjonspumpe, volum	1	Nei	RUT
012.031	Infusjonsrack	1	Ja	RUT
031.001.2	Infusjonsstativ, for seng	1	Nei	RUT
031.022	Intensivvogn	1	Ja	RUT
FXB.003.1	Knagg, dobbel	2	Ja	ARK
GPZ.005.2	Kontorstol, u/armle	1	Ja	IARK
013.025	Kuvøse	1	Ja	RUT
GPZ.006.6	Lenestol, kenguru	1	Ja	IARK
061.003	Modulbord	1	Ja	RUT
GBA.007.2	Nattbord, enkelt m/vipp d=420 b=920	1	Ja	IARK
017.001.3	Pasientovervåking, avansert, Intensiv/Anestesi	1	Ja	RUT
013.002	Respirator	1	Ja	RUT
062.015	Sekkestativ	1	Ja	RUT
NYZ.001	Servant	1	Ja	RIV
NYZ.008	Servantgarnityr	1	Nei	ARK
GSA.001.1	Skap kassebakke mobil, d=706 b=462 h=1803	1	Ja	IARK
090.005.4	Skjerm, PC, medisinsk godkjent	1	Ja	IKT
GPZ.001.4	Stol, besøk u/armle, stablebar	1	Ja	IARK
016.014.1	Sug, ejektor	1	Nei	RUT
015.003.2	Undersøkelseslampe, takmontert	1	Ja	RUT
015.001.5	Uttakssentral, veggfestet	1	Ja	RUT
KSA.002.1	Veggskinne, utstyr	1	Ja	ARK

FORELØPIG 2021.08.13

Tegningsemne:	Tegningsnr.:	Revision:
Isolat, luftsmitte nyfødtintensiv 270 - Romtegninger	SRF.062.08	
Mål: 1 : 50	Dato: yyyy-mm-dd	Rev. nr.: Rev. status:



- Sekkestativ
- PC
- Arbeidsbord
- Høyskap på hjul kasse-bakke
- Respirator barn
- Undersøkelseslampe takmontert
- Pasientovervåking
- Uttakssentral veggfestet
- Kuvøse
- Varmelampe vegghengt
- Infusjonsrack
- Transkutan måling PCO2 nyfødt
- Arbeidsbenk m/understell
- Nattbord enkelt m/vipp
- Stol besøk
- Knagg dobbel
- Lenestol kenguru

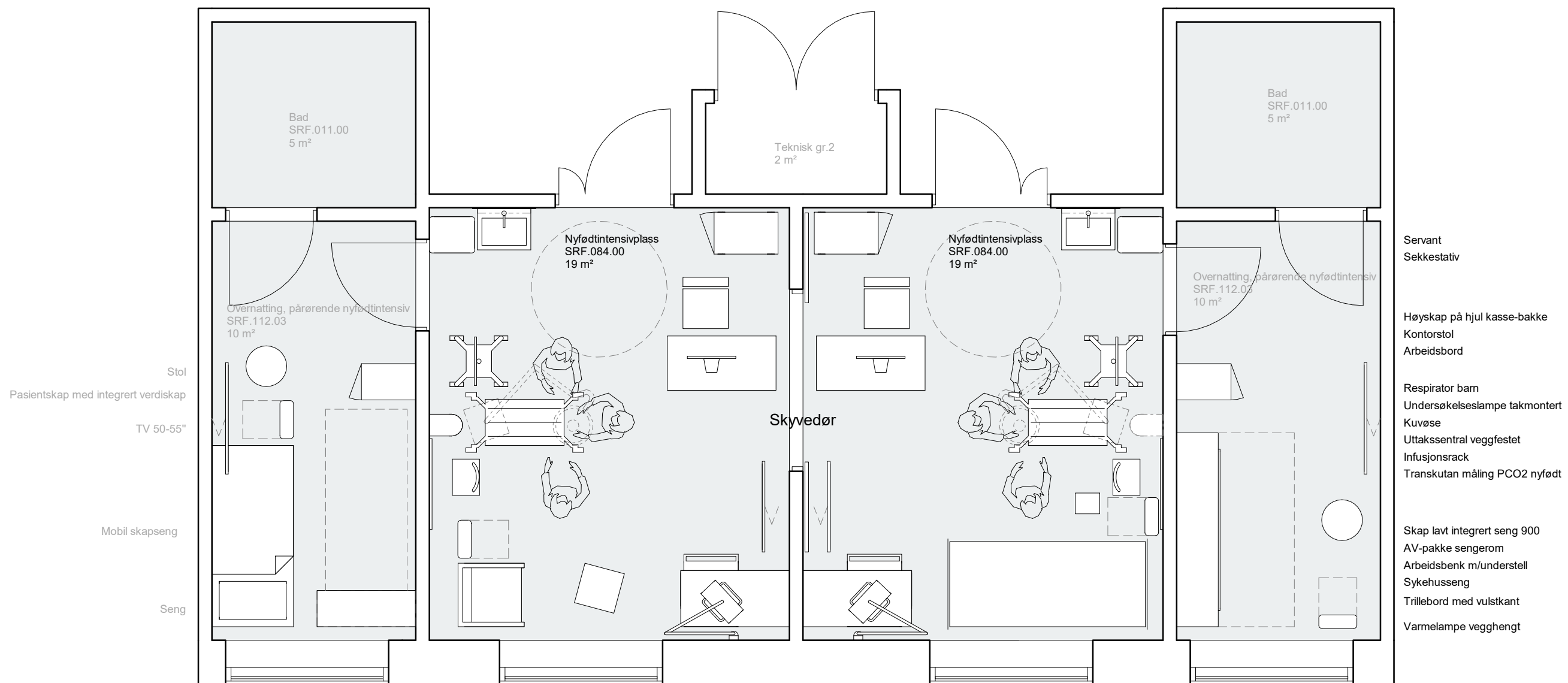
Standardrom: Nyfødtintensivplass

Areal: 20.00

Utstyr i rom					
Artikkelnr	Artikkelnavn	Antall	Skal modelleres	Ansvar	
016.024	Apné-alarm	1	Nei	RUT	
FBA.045.5	Arbeidsbenk laminat d=620 h=1200 h=900	1	Ja	ARK	
GBA.006.14	Arbeidsbord hev/senk d=600 b=1200	1	Ja	IARK	
062.001.8	Avfallsmodul for kildesortering	1	Nei	HF	
016.001	Flowmeter O2	1	Nei	RUT	
012.017.1	Fukter, respirasjonsluft	1	Nei	RUT	
016.002	Gassblander O2/medisinsk luft	1	Nei	RUT	
012.029.3	Infusjonspumpe, sprøyte	4	Nei	RUT	
012.031	Infusjonsrack	1	Ja	RUT	
FXB.003.1	Knagg, dobbel	2	Ja	ARK	
GPZ.005	Kontorstol, hovedartikkel	1	Ja	IARK	
013.025.1	Kuvøse, intensiv	1	Ja	RUT	
GPZ.006.6	Lenestol, kenguru	1	Ja	IARK	
GBA.007.2	Nattbord, enkelt m/vipp d=420 b=920	1	Ja	IARK	
017.001.10	Pasientovervåking, avansert, nyfødt	1	Ja	RUT	
090.001.3	PC, medisinsk godkjent	1	Ja	IKT	
016.003.1	Personvekt, spedbarn med lengdemål	1	Nei	RUT	
013.002.2	Respirator, barn	1	Ja	RUT	
062.015	Sekkestativ	1	Ja	RUT	
NYZ.001	Servant	1	Ja	RIV	
NYZ.008	Servantgarnityr	1	Nei	ARK	
GSA.001.1	Skap kassebakke mobil, d=706 b=462 h=1803	1	Ja	IARK	
062.017	Skuffevogn	1	Ja	RUT	
GPZ.001.4	Stol, besøk u/armleire, stablebar	1	Ja	IARK	
016.014.1	Sug, ejektor	1	Nei	RUT	
017.009	Transkutan måling, PCO2, nyfødt	1	Ja	RUT	
061.001	Trillebord, rustfritt stål	1	Ja	RUT	
015.003.2	Undersøkelseslampe, takmontert	1	Ja	RUT	
015.001.5	Uttakssentral, veggfestet	1	Ja	RUT	
013.035	Varmelampe	1	Ja	RUT	
KSA.002.1	Veggskinne, utstyr	1	Ja	ARK	

FORELØPIG 2021.08.13

Tegningsemne:	Tegningsnr.:	Revision:
Nyfødtintensivplass	SRF.084.00	
270 - Romtegninger	Mål: 1 : 50	Dato: yyyy-mm-dd
	Rev. nr.:	Rev. status:



Studie som viser to standardrom SRF.084.00 nyfødtintensivplass satt sammen med skyvedør mellom.  
Overnatting pårørende vises med forskjellige møbleringsalternativer for diskusjon.

FORELØPIG 2021.08.13

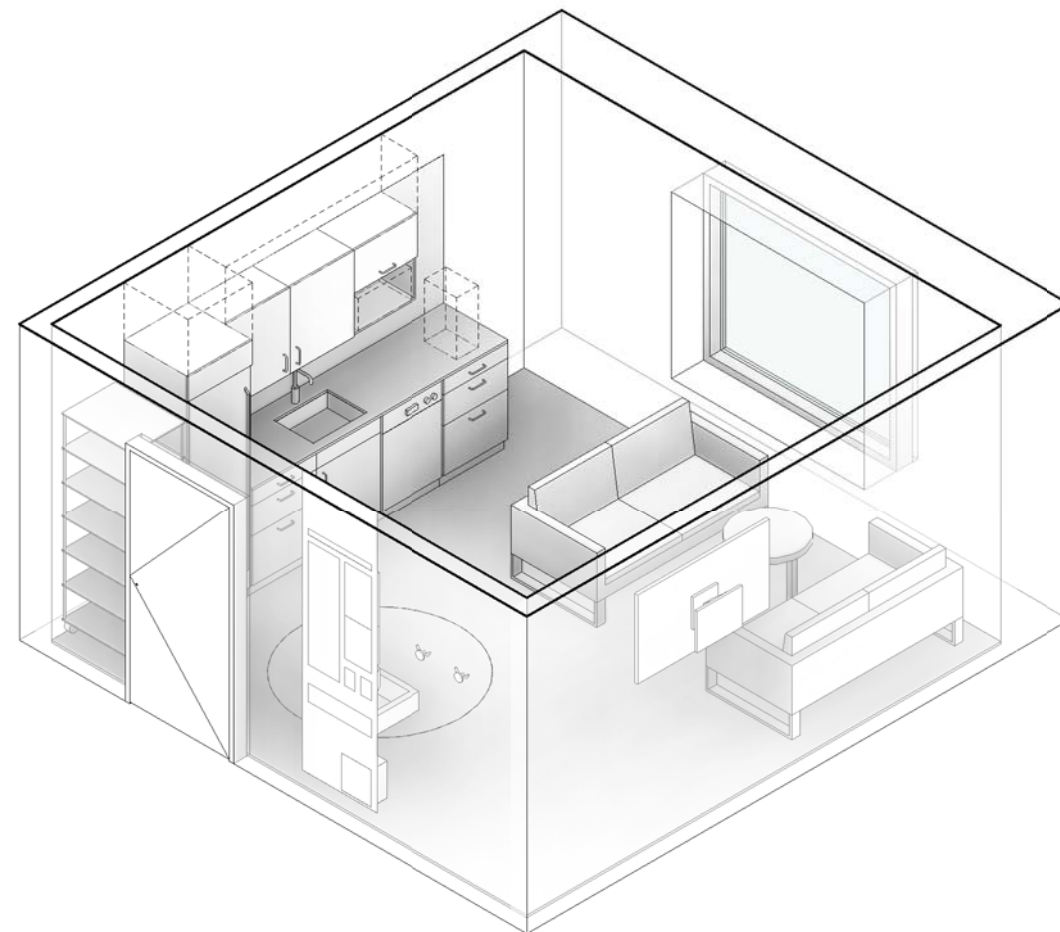
Tegningsemne:	Tegningsnr.:	Revision:
Studie 1 - Nyfødtintensivplass m/dør 270 - Romtegninger	SRF.084.00_1	
Mål: 1 : 50	Dato: yyyy-mm-dd	Rev. nr.: Rev. status:



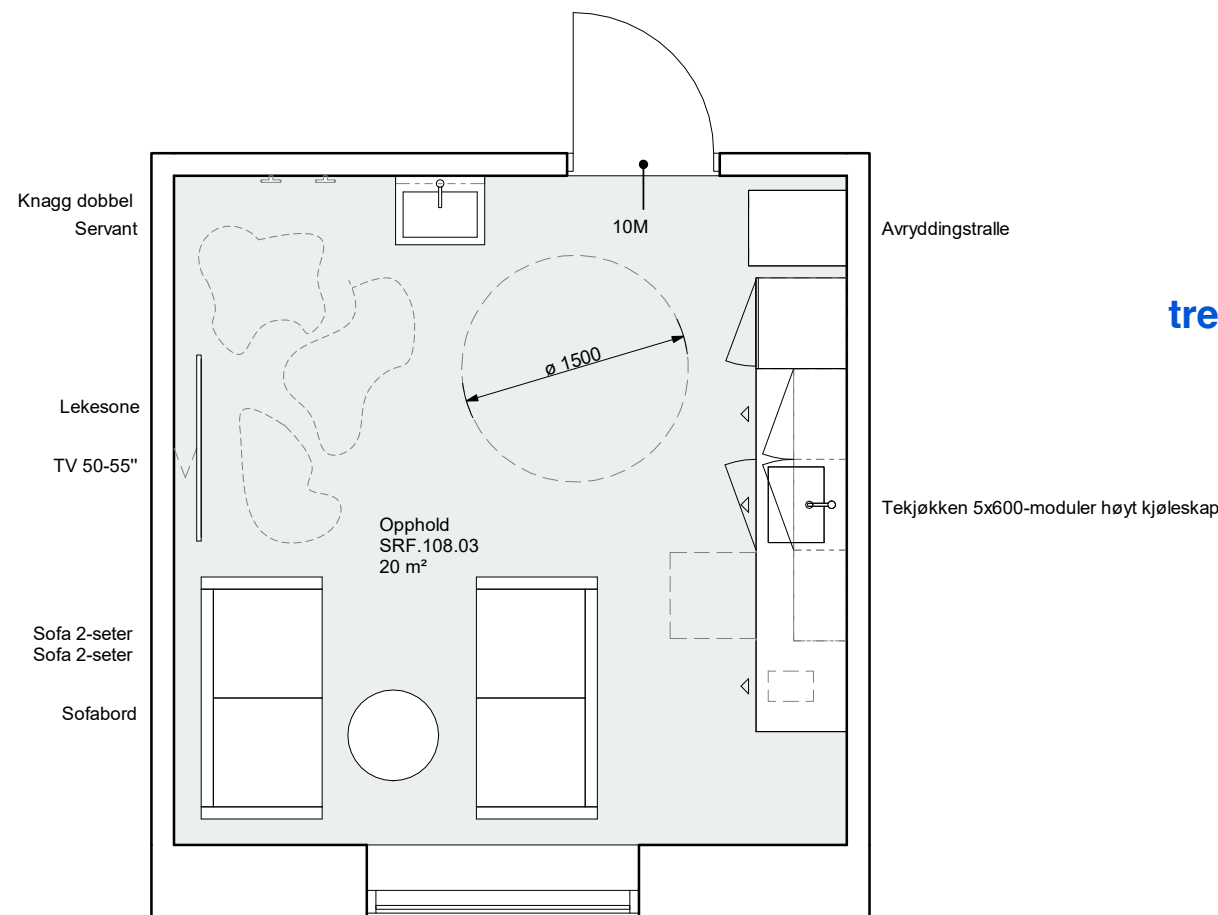


Standardrom: Opphold

Areal: 20.00



Utstyr i rom					
Artikkelnr	Artikkelnavn	Antall	Skal modelleres	Ansvar	
062.001.8	Avfallsmodul for kildesortering	1	Nei	HF	
HBZ.004	Avryddingstralle	1	Ja	RKJ	
<i>FBZ.002.1</i>	<i>Bakplate, tekjøkken, b=1800</i>	1	<i>Ja</i>	<i>ARK</i>	
<i>FBC.002.2</i>	<i>Benkeplate med kum, d=620 b=1800</i>	1	<i>Ja</i>	<i>ARK</i>	
GBA.005.3	Bord, sofabord rundt d=600 h=520	2	Ja	IARK	
<i>FSI.007.1</i>	<i>Høyskap kjøkken for innbygging, høyt kjøleskap</i>	1	<i>Ja</i>	<i>ARK</i>	
GMZ.024.6	Kaffemaskin, med vanntilkobling	1	Ja	HF	
FXB.003	Knagg, hovedartikkel	1	Ja	ARK	
<i>GMZ.017</i>	<i>Mikrobølgeovn</i>	1	<i>Ja</i>	<i>RKJ</i>	
<i>FSI.004.1</i>	<i>Overskap, kjøkken, d=350 b=600 h=700</i>	1	<i>Ja</i>	<i>ARK</i>	
<i>FSI.004.2</i>	<i>Overskap, kjøkken, d=600 b=600 h=350</i>	1	<i>Ja</i>	<i>ARK</i>	
<i>FSI.005.1</i>	<i>Overskap kjøkken for innbygging, mikrobølgeovn</i>	1	<i>Ja</i>	<i>ARK</i>	
NYZ.001.2	Servant, størrelse, form, materiale med blandedbatteri, type og vannlås	1	Ja	RIV	
GMZ.027	Servisepakke	1	Nei	RKJ	
<i>FSI.002.2</i>	<i>Skuffeseksjon, kjøkken, tre skuffer, d=600 b=600 h=900</i>	1	<i>Ja</i>	<i>ARK</i>	
GOZ.008.1	Sofa, 2-seter	2	Ja	IARK	
FSI.015.2	Tekjøkken, 4 x 600-moduler, høyt kjøleskap	1	Ja	ARK	
090.037	TV, 50-55"	1	Ja	IKT	
<i>FSI.003.1</i>	<i>Underskap kjøkken b=600 for innbygging, oppvaskmaskin</i>	1	<i>Ja</i>	<i>ARK</i>	
<i>FSI.003.4</i>	<i>Underskap kjøkken for innbygging, b=600, vaskeskap</i>	1	<i>Ja</i>	<i>ARK</i>	



trengs det servant, når det er tekjøkken?

FORELØPIG 2021.08.13

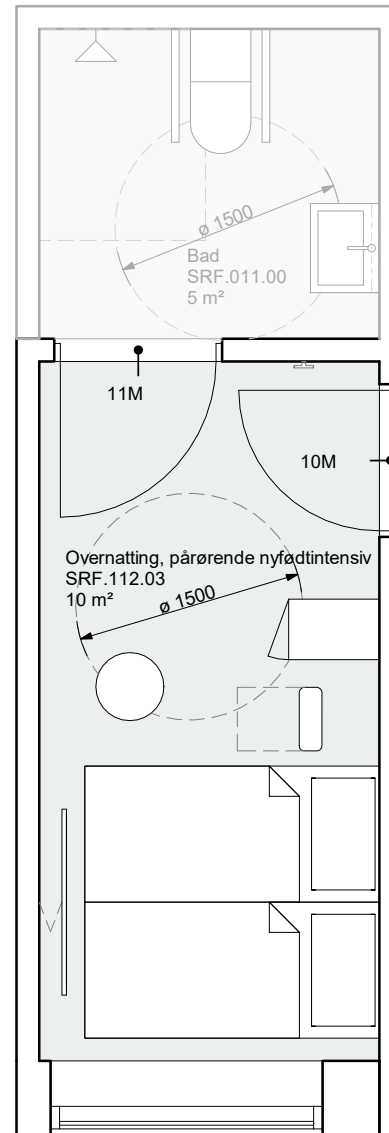
Tegningsemne:	Tegningsnr.:	Revision:
Opphold	SRF.108.03	
270 - Romtegninger	Mål: 1 : 50	Dato: yyyy-mm-dd
	Rev. nr.:	Rev. status:



Standardrom: Overnatting, pårørende nyfødtintensiv

Areal: 10.00

Utstyr i rom					
Artikkelnr	Artikkelnavn	Antall	Skal modelleres	Ansvar	
FXB.003.1	Knagg, dobbel	1	Ja	ARK	
GBA.007.1	Nattbord med plate d=430 b=560 h=X	1	Ja	IARK	
FSA.023.1	Pasientskap med integrert verdiskap d=600 b=400 h=2100	1	Ja	ARK	
GQZ.001	Seng, hovedartikkel	2	Ja	IARK	
NYZ.001	Servant	1	Ja	RIV	
NYZ.008	Servantgarnityr	1	Nei	ARK	
GPZ.001	Stol hovedartikkel	1	Ja	IARK	
090.037	TV, 50-55"	1	Ja	IKT	



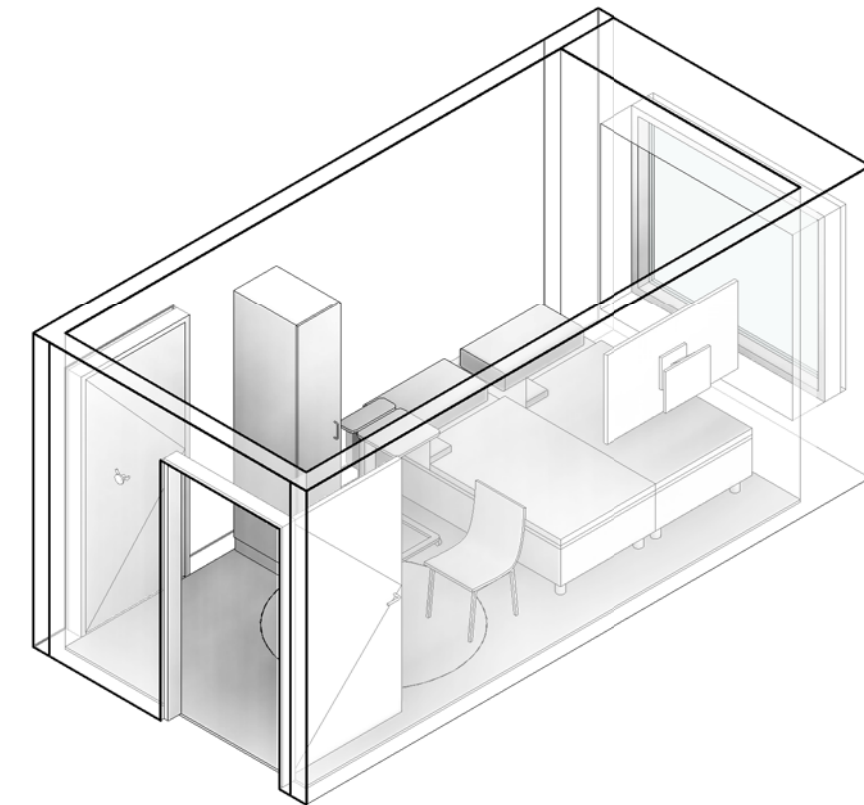
Knagg dobbel

Pasientskap med integrert verdiskap

Stol  
Nattbord enkelt m/vipp

Seng

TV 50-55"



FORELØPIG 2021.08.13

Tegningsemne:

Overnatting pårørende nyfødtintensiv  
270 - Romtegninger

Tegningsnr.:

SRF.112.03

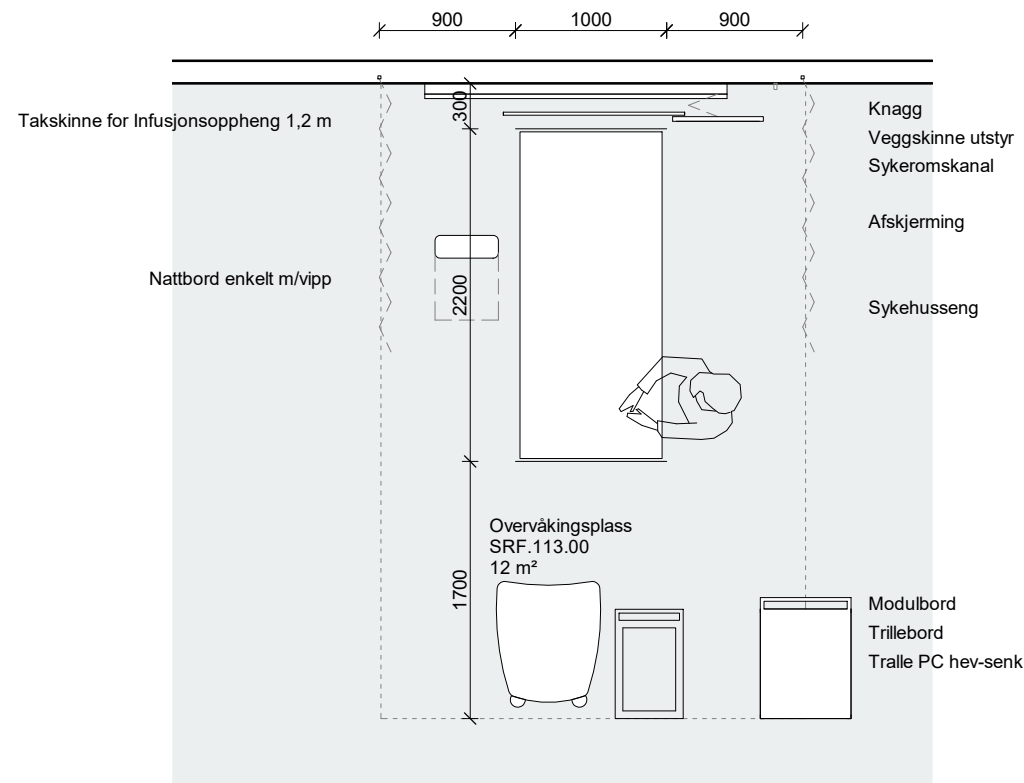
Revision:

Mål: 1 : 50

Dato: yyyy-mm-dd

Rev. nr.:

Rev. status:

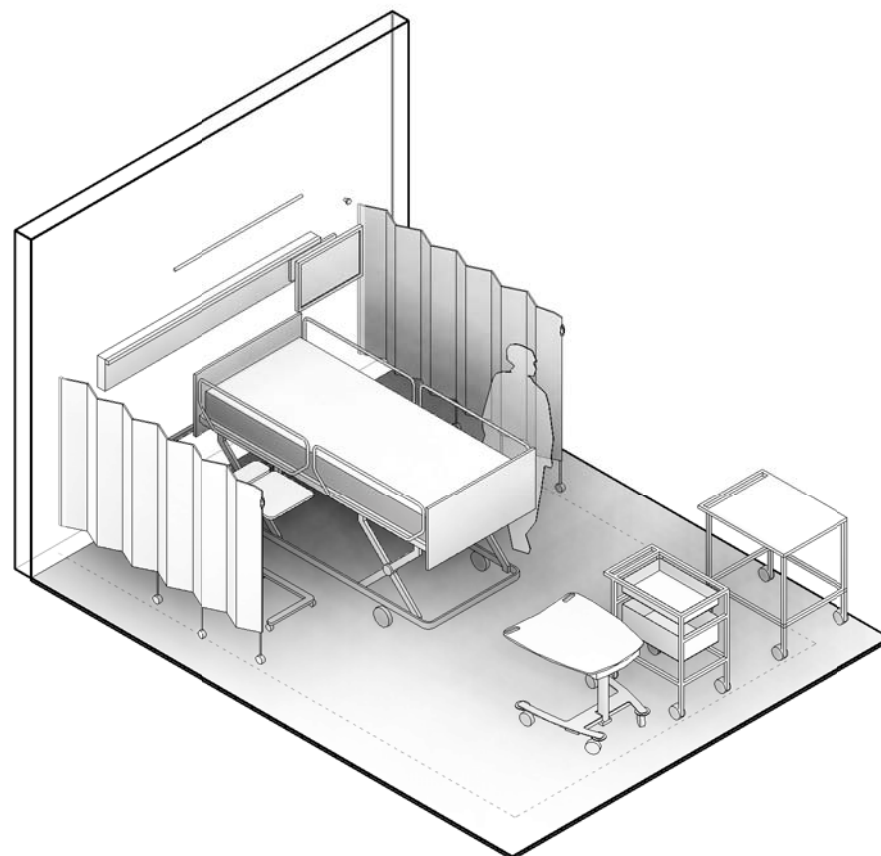


Standardrom: Overvåkingsplass

Areal: 12.00

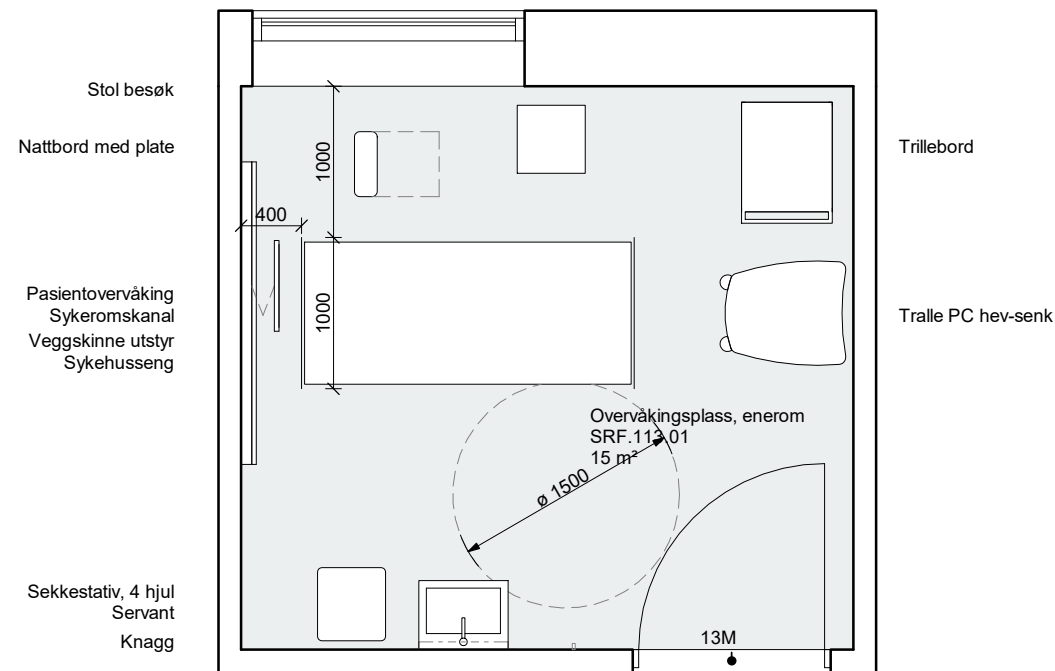
Utstyr i rom					
Artikkelnr	Artikkelnavn	Antall	Skal modelleres	Ansvar	
062.001.8	Avfallsmodul for kildesortering	1	Nei	HF	
016.001	Flowmeter O2	1	Nei	RUT	
031.002.1	Infusjonsoppheng, for takskinne	1	Ja	RUT	
012.029.3	Infusjonspumpe, sprøyte	1	Nei	RUT	
FXB.003	Knagg, hovedartikkel	1	Ja	ARK	
061.003	Modulbord	1	Ja	RUT	
GBA.007.2	Nattbord, enkelt m/vipp d=420 b=920	1	Ja	IARK	
017.001	Pasientovervåking	1	Ja	RUT	
NYZ.001	Servant	1	Ja	RIV	
NYZ.008	Servantgarnityr	1	Nei	ARK	
016.014.1	Sug, ejektor	1	Nei	RUT	
031.007	Sykehusseng	1	Ja	RUT	
KKD.001.3	Sykeromskanal, overvåking	1	Ja	RIE	
031.002.2	Takskinne for Infusjonsoppheng 1,2 m	1	Ja	RUT	
073.003	Tralle, PC, hev-senk	1	Ja	RUT	
061.001	Trillebord, rustfritt stål	21	Ja	RUT	
KSA.002.1	Veggskinne, utstyr	1	Ja	ARK	

**Utstyrliste komplett? medisinsk luft, avsug - er 1 nok?  
Vegghengt mulighet for infusjonspumper**



FORELØPIG 2021.08.13

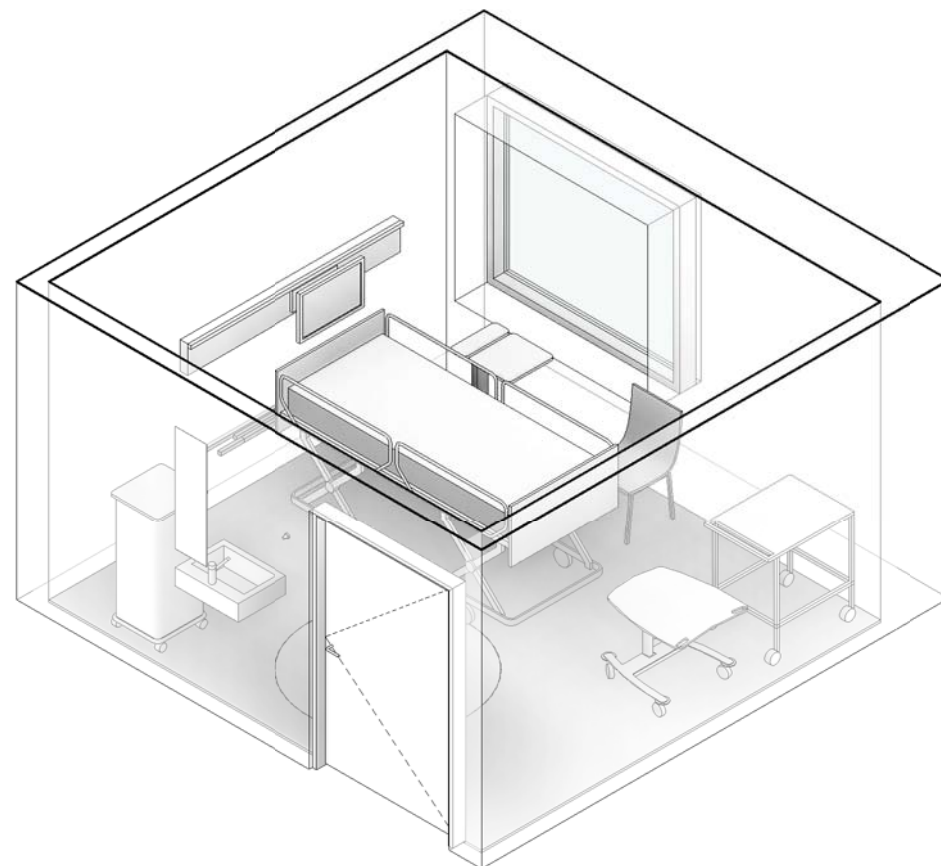
Tegningsemne:	Tegningsnr.:	Revision:
Overvåkingsplass 270 - Romtegninger	SRF.113.00	
Mål: 1 : 50	Dato: yyyy-mm-dd	Rev. nr.:
		Rev. status:



Utstyr i rom		Antall	Skal modelleres	Ansvar
Artikkelnr	Artikkelnavn			
031.002.1	Infusjonsoppheng, for takskinne	1	Ja	RUT
GBA.007.1	Nattbord med plate d=430 b=560 h=X	1	Ja	IARK
GPZ.001.4	Stol, besøk u/armlene, stablebar	1	Ja	IARK
031.002.2	Takskinne for Infusjonsoppheng 1,2 m	1	Ja	RUT
031.002.2	Takskinne for Infusjonsoppheng 1,2 m	1	Ja	RUT
073.003	Tralle, PC, hev-senk	1	Ja	RUT
061.001	Trillebord, rustfritt stål	1	Ja	RUT

**Utstyrliste komplett? medisinsk luft, avsug, sykeromskanal overvåking - ikke på liste (se liste for overvåkingsplass)  
Vegghengt mulighet for infusjonspumper**

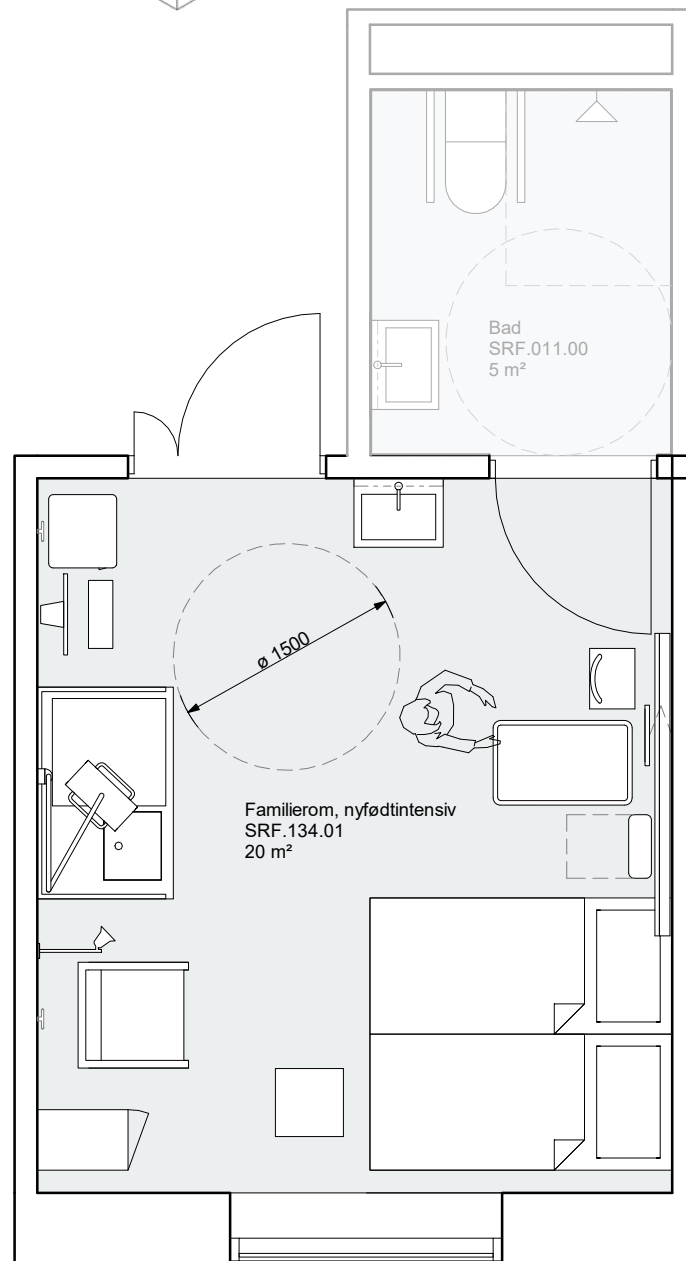
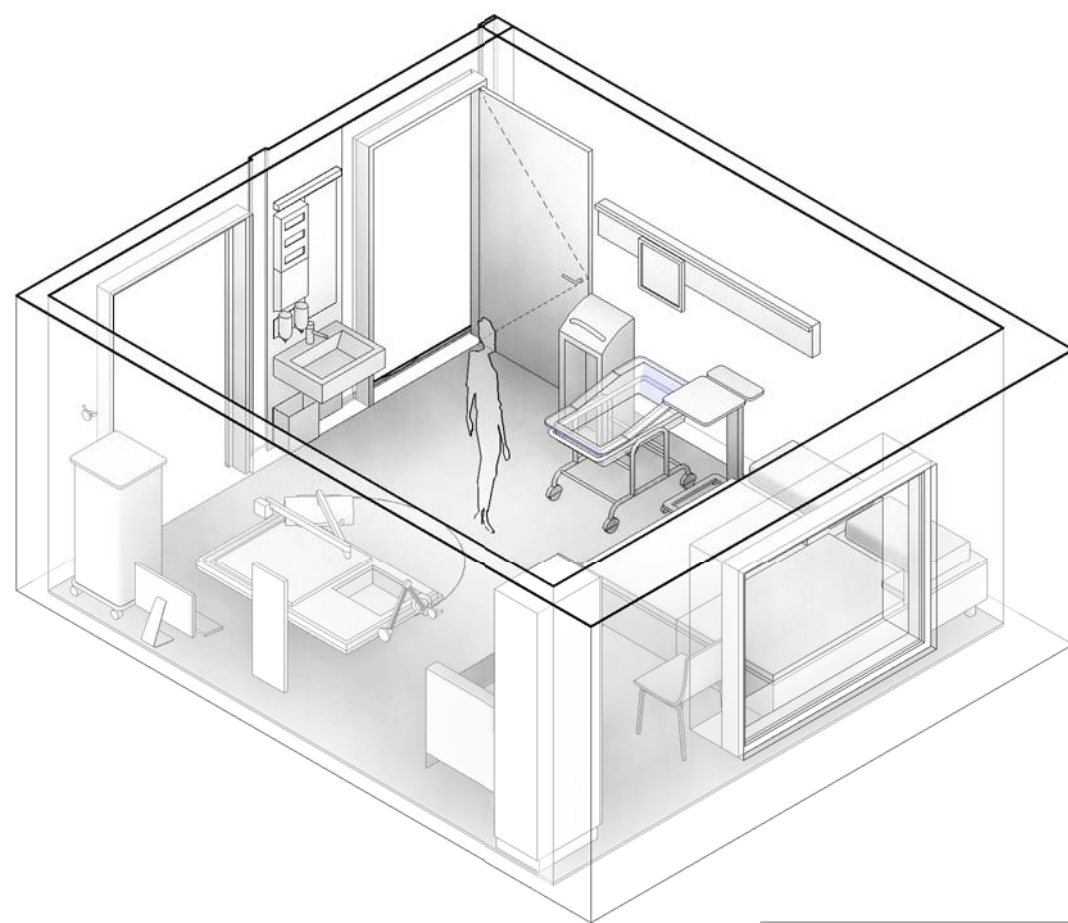
Utstyrlisten er ikke riktig, den må oppdateres før utsendelse. Det er noe med eksport fra dRofus



FORELØPIG 2021.08.13

Tegningsemne:	Tegningsnr.:	Revision:
Overvåkingsplass, enerom 270 - Romtegninger	SRF.113.01	
Mål: 1 : 50	Dato: yyyy-mm-dd	Rev. nr.:
		Rev. status:





Knagg dobbel  
Sekkestativ, 4 hjul

PC

Stellebenk med kum

Varmelampe veggengt

Lese- og pleielampe

Lenestol amnestol

Knagg dobbel

Pasientskap med integrert verdiskap

Servant

Infusjonsrack

Pasientovervåking  
Sykehusseng spedbarn

Nattbord enkelt m/vipp

Seng

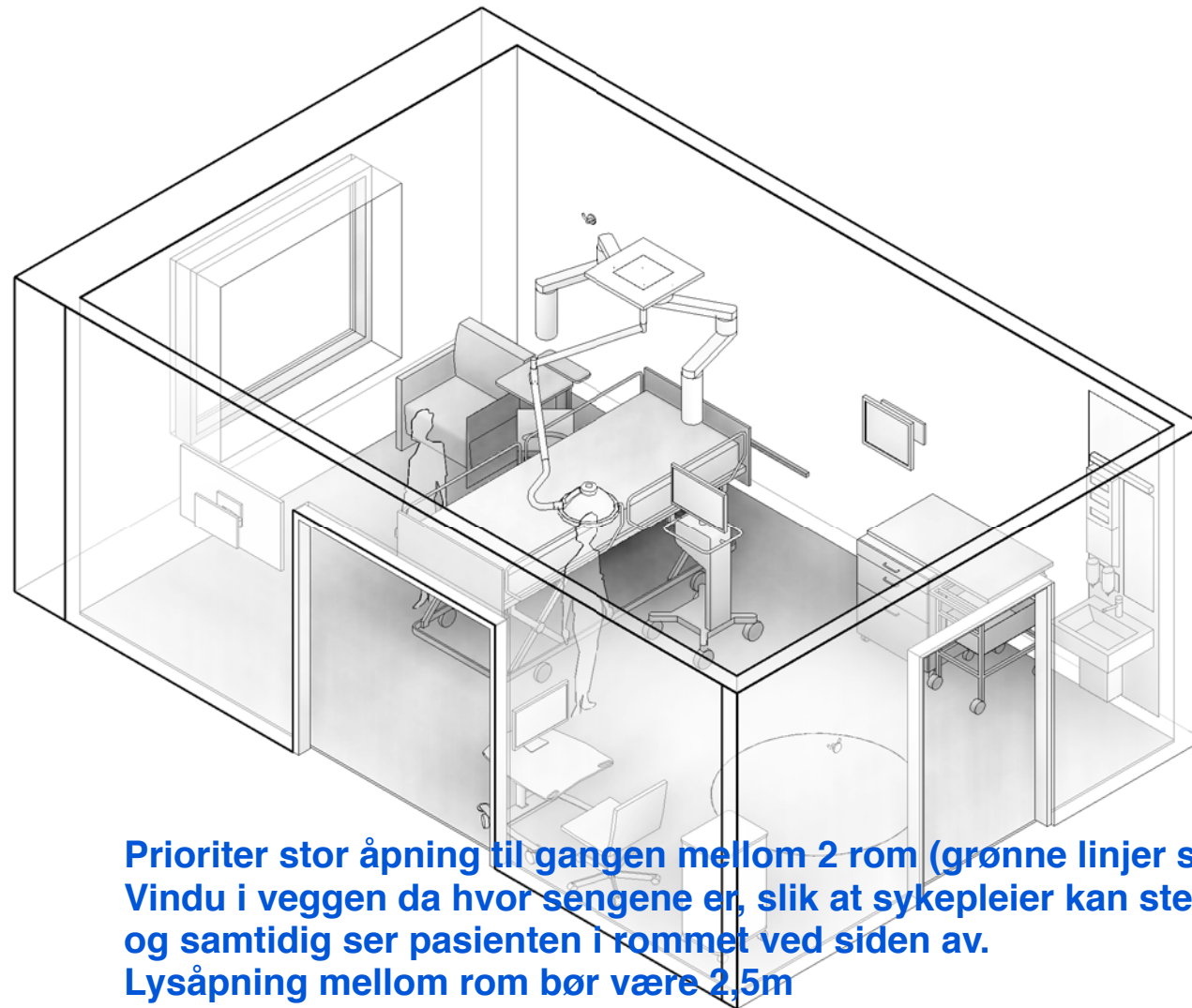
Stol besøk

Seng

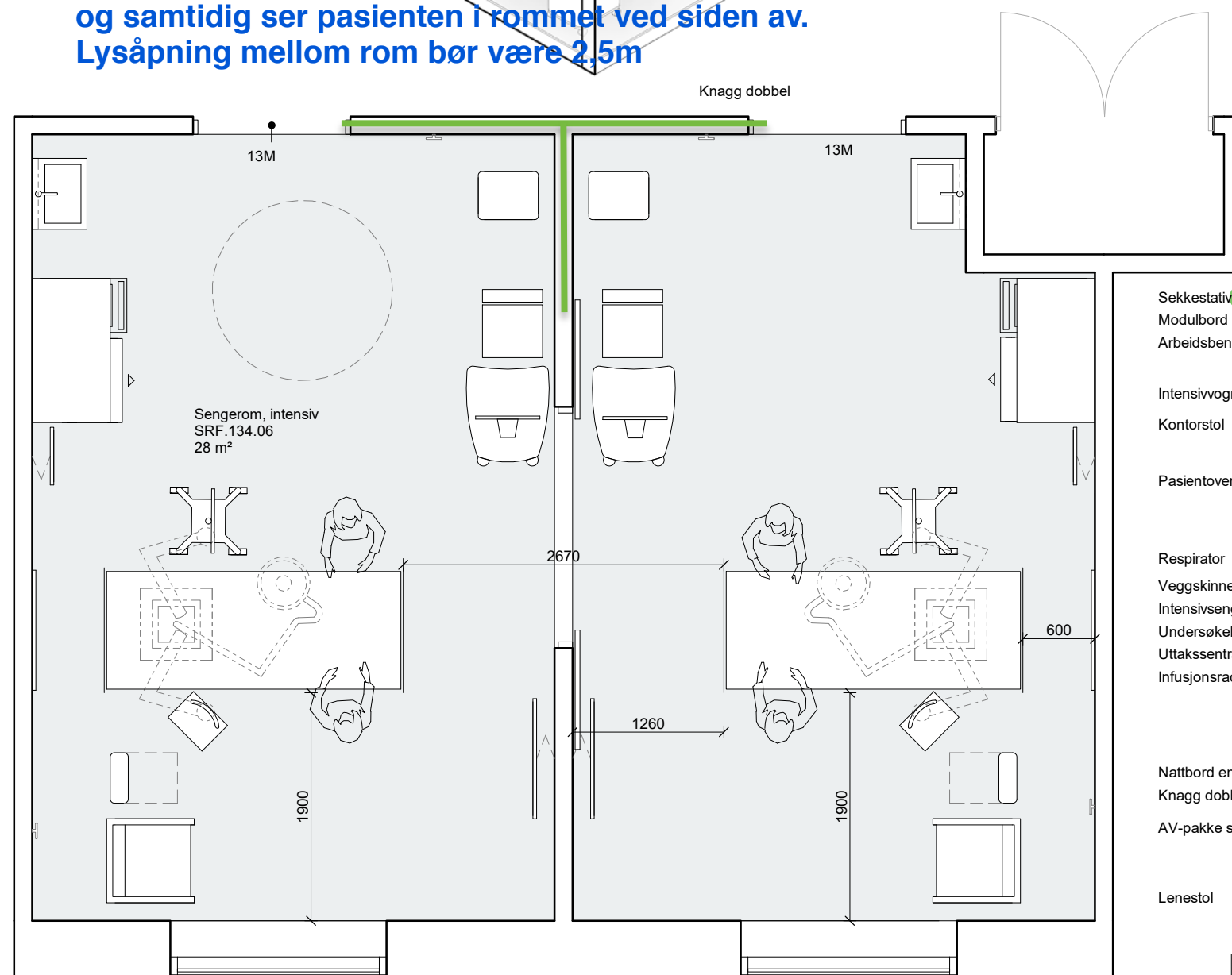
Utstyr i rom					
Artikkelnr	Artikkelnavn	Antall	Skal modelleres	Ansvar	
062.001	Avfallsbøtte	1	Nei	RUT	
016.001.2	Flowmeter O2, 0-15 liter	1	Nei	RUT	
016.051.1	Flowmeter O2, 0-3liter	1	Nei	RUT	
012.017.1	Fukter, respirasjonsluft	1	Nei	RUT	
016.002	Gassblander O2/medisinsk luft	1	Nei	RUT	
012.029.5.1	Infusjonspumpe, ernæring, nyfødt	1	Nei	RUT	
012.029.3	Infusjonspumpe, sprøyte	1	Nei	RUT	
012.029.1	Infusjonspumpe, volum	1	Nei	RUT	
012.031	Infusjonsrack	1	Ja	RUT	
FXB.003	Knagg, hovedartikkel	2	Ja	ARK	
GPZ.006.1	Lenestol, amnestol	1	Ja	IARK	
UPD.005	Lese- og pleielampe	1	Ja	RIE	
GBA.007.2	Nattbord, enkelt m/vipp d=420 b=920	1	Ja	IARK	
091.005	Pakke, PC, alt i ett berøring og trådløskort	1	Ja	IKT	
017.001.2	Pasientovervåking, basisparameter	1	Ja	RUT	
FSA.023.1	Pasientskap med integrert verdiskap d=600 b=400 h=2100	1	Ja	ARK	
016.003.5	Personvekt, spebarn	1	Nei	RUT	
062.015.2	Sekkestativ, 4 hjul	1	Ja	RUT	
GQZ.001	Seng, hovedartikkel	2	Ja	IARK	
NYZ.001	Servant	1	Ja	RIV	
NYZ.008	Servantgarnityr	1	Nei	ARK	
FBC.001.1	Stellebenk, fastmontert med kum høyderegulerbar d=900 b=1400	1	Ja	ARK	
GPZ.001.4	Stol, besøk u/armlene, stablebar	1	Ja	IARK	
016.014.1	Sug, ejetor	1	Nei	RUT	
031.007.8	Sykehusseng, spebarn	1	Ja	RUT	
KKD.001	Sykeromskanal	1	Ja	RIE	
KSA.001.1	Takskinne, forheng	1	Ja	ARK	
013.035.1	Varmelampe, veggengt	1	Ja	RUT	

FORELØPIG 2021.08.13

Tegningsemne:	Tegningsnr.:	Revision:
Familierom, nyfødtintensiv 270 - Romtegninger	SRF.134.01	
Mål: 1 : 50	Dato: yyyy-mm-dd	Rev. nr.:
		Rev. status:



Prioriter stor åpning til gangen mellom 2 rom (grønne linjer som skyvedører)  
Vindu i vegg da hvor sengene er, slik at sykepleier kan stelle en pasient  
og samtidig ser pasienten i rommet ved siden av.  
Lysåpning mellom rom bør være 2,5m

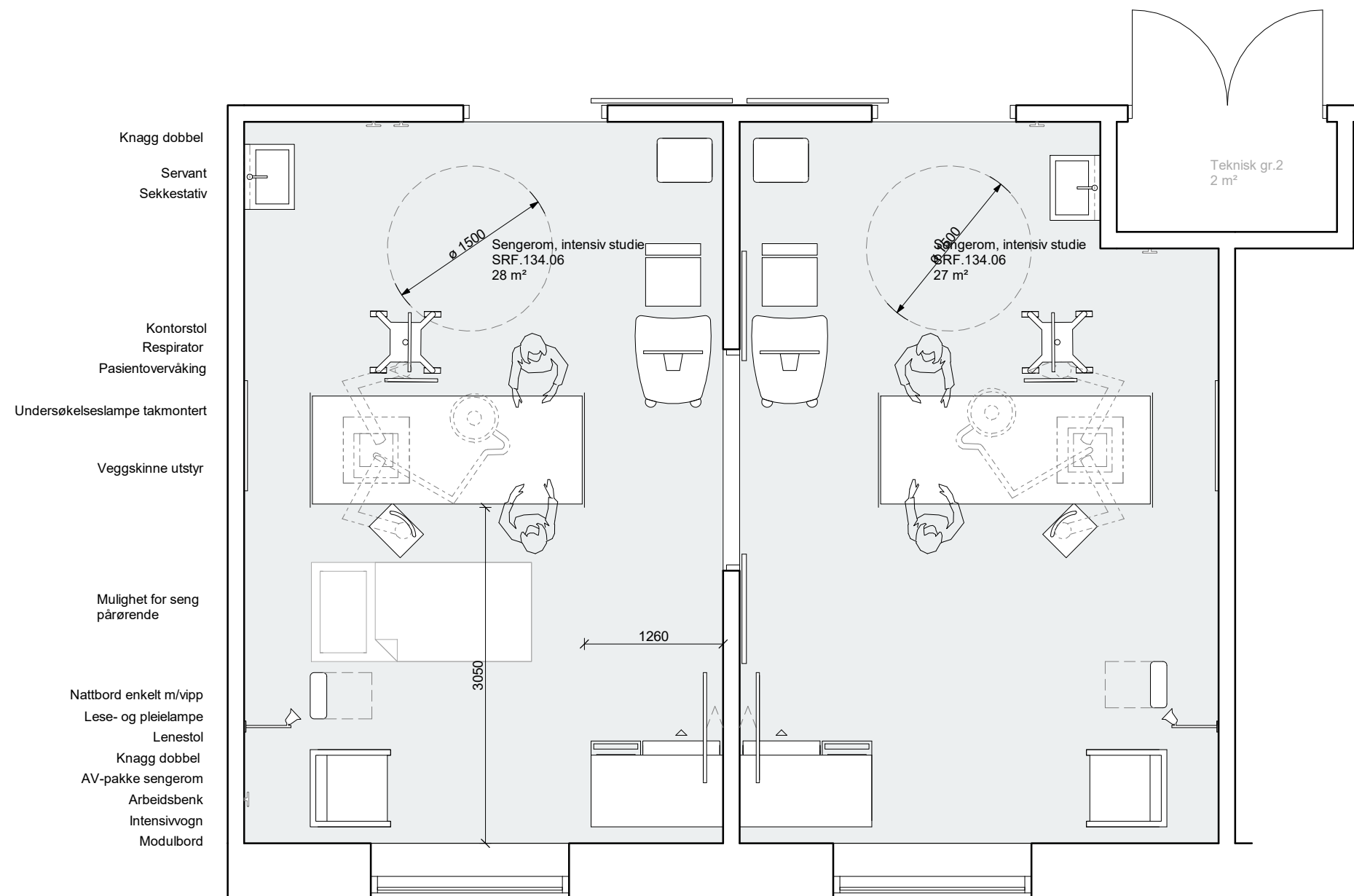


Utstyr i rom					
Artikkelnr	Artikkelnavn	Antall	Skal modelleres	Ansvar	
GBA.002.1	Arbeidsbenk, mobil d=600 b=1800	1	Ja	ARK	
062.001.8	Avfallsmodul for kildesortering	1	Nei	HF	
012.030	Blod- og væskevarmer	1	Nei	RUT	
016.001	Flowmeter O2	1	Nei	RUT	
016.002	Gassblander O2/medisinsk luft	1	Nei	RUT	
012.029.5	Infusjonspumpe, ernæring	1	Nei	RUT	
012.029.3	Infusjonspumpe, sprøyte	1	Nei	RUT	
012.029.1	Infusjonspumpe, volum	1	Nei	RUT	
012.031	Infusjonsrack	1	Ja	RUT	
031.014	Intensiv seng	1	Ja	RUT	
031.022	Intensivvogn	1	Ja	RUT	
FXB.003.1	Knagg, dobbel	2	Ja	ARK	
GPZ.005	Kontorstol, hovedartikkel	1	Ja	IARK	
GPZ.006	Lenestol, hovedartikkel	1	Ja	IARK	
061.003	Modulbord	1	Ja	RUT	
GBA.007.2	Nattbord, enkelt m/vipp d=420 b=920	1	Ja	IARK	
017.001.3	Pasientovervåking, avansert, Intensiv/Anestesi	1	Ja	RUT	
013.002	Respirator	1	Ja	RUT	
062.015	Sekkestativ	1	Ja	RUT	
NYZ.001	Servant	1	Ja	RIV	
NYZ.008	Servantgarnityr	1	Nei	ARK	
090.005.4	Skjerm, PC, medisinsk godkjent	1	Ja	IKT	
016.014.1	Sug, ejektor	1	Nei	RUT	
073.003	Tralle, PC, hev-senk	1	Ja	RUT	
015.003.2	Undersøkelseslampe, takmontert	1	Ja	RUT	
015.001.3	Uttakssentral, intensiv	1	Ja	RUT	
KSA.002.1	Veggskinne, utstyr	1	Ja	ARK	

- Sekkestativ
- Modulbord
- Arbeidsbenk
- Intensivvogn
- Kontorstol
- Pasientovervåking
- Respirator
- Veggskinne utstyr
- Intensiv seng
- Undersøkelseslampe takmontert
- Uttakssentral, intensiv
- Infusjonsrack
- Nattbord enkelt m/vipp
- Knagg dobbel
- AV-pakke sengerom
- Lenestol

FORELØPIG 2021.08.13

Tegningsemne:	Tegningsnr.:	Revision:
Sengerom, intensiv 270 - Romtegninger	SRF.134.06	
Mål: 1 : 50	Dato: yyyy-mm-dd	Rev. nr.:
		Rev. status:

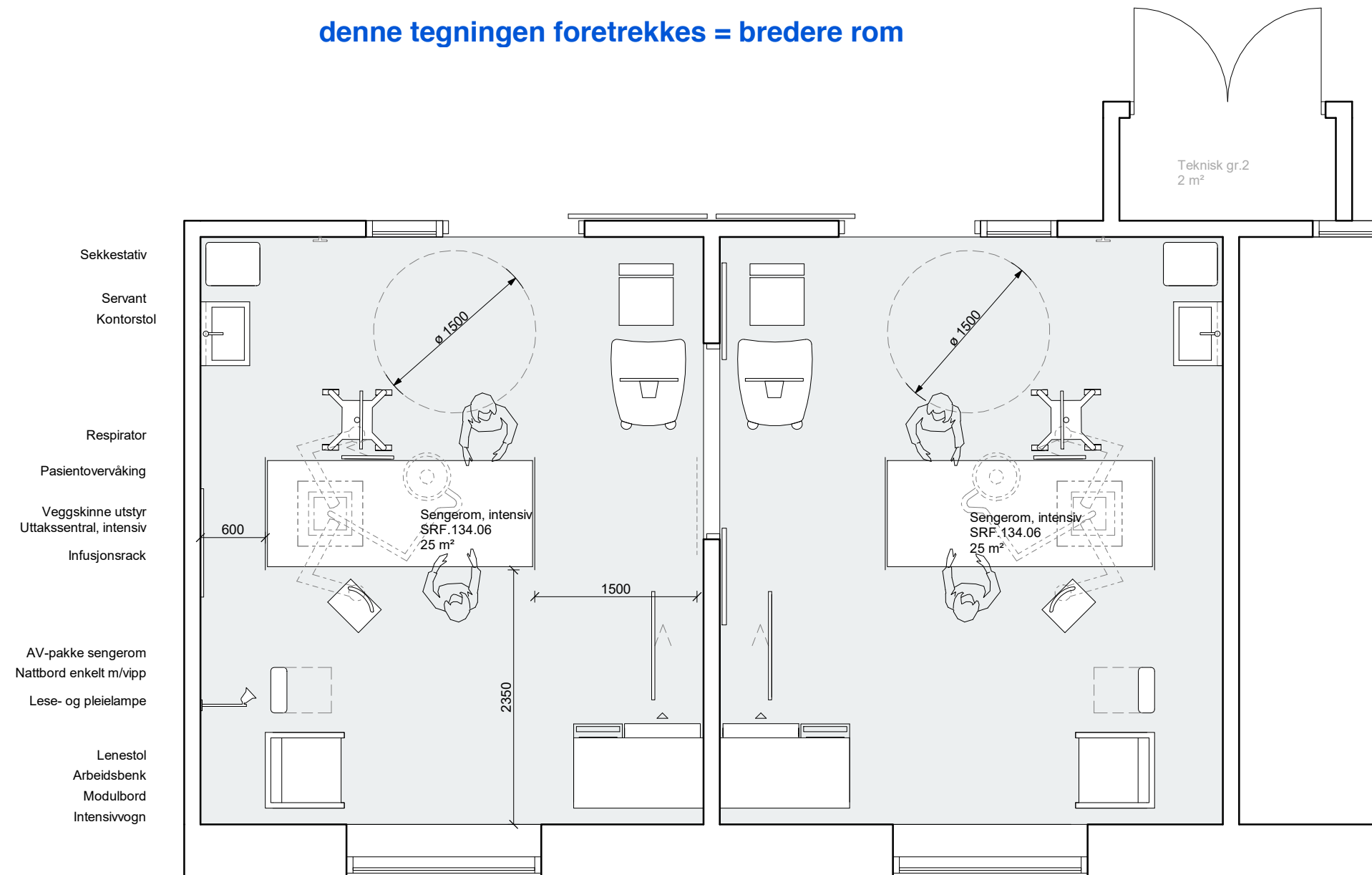


Studie som viser to intensivplasser satt sammen med dør mellom.  
Det er møblert med benk mot yttervegg og sengen er mer sentrert i rommet.

FORELØPIG 2021.08.13

Tegningsemne:	Tegningsnr.:	Revision:
Studie 1 - Sengerom, intensiv benk vindu	SRF.134.06_1	
270 - Romtegninger	Mål: 1 : 50	Dato: yyyy-mm-dd
	Rev. nr.:	Rev. status:

denne tegningen foretrekkes = bredere rom



Studie som viser to intensivplasser satt sammen med dør mellom.  
Studien viser et rom som er bredere men ikke like dypt slik at arealet er det samme om i standardrommet.

FORELØPIG 2021.08.13

Tegningsemne:	Tegningsnr.:	Revision:
Studie 2 - Sengerom, intensiv bredt rom	SRF.134.06_2	
270 - Romtegninger	Mål: 1 : 50	Dato: yyyy-mm-dd
	Rev. nr.:	Rev. status:

## Innspill barneintensiv fra fagmiljø barneintensivmedisin til FG 7 – aktivitet B

### Mulig utforming av barneintensivrom

Møter har blitt avholdt i regi av FG7 medlem Anne Beate Solås med barneteamet på Rikshospitalet, sykepleieledelsen på barneintensiv og fagansvarlig anestesilege på barneintensiv Ullevål.

#### Bakgrunn:

Det er et ønske å få laget tegninger av forslag til barneintensivrom. Om de skal kalles standardrom eller ikke, betyr trolig mindre, men det er viktig at barneintensiv planlegges særskilt, slik at man ikke gjentar feilen som skjedde ved bygging av Rikshospitalet for 20 år siden hvor det ikke ble planlagt en særskilt barneintensiv, noe som har ført til til svært lite hensiktsmessige rom (men med god funksjonsplassering i forhold til samarbeidspartnere).

Det er planlagt totalt 15 barneintensivrom i Nye OUS (hvorav 2 (?) luftsmitteisolater). I tillegg er det behov for 5 barneintensivenger for hjerteopererte barn (antall estimert etter 300 operasjoner/år, antas å forbli ganske stabilt). Miljøet går ut fra at de må utformes på noe av samme måte som BINT-rommene i og med barns rettigheter, men det har foreløpig ikke blitt avklart hvor hjerteopererte barn skal plasseres i NyeOUS.

#### Resultat

Vi har kommet frem til følgende avklaringer:

1. Rommene må være like store som voksenintensivrommene og standardrom voksenintensiv kan derfor brukes
2. To rom må kunne kobles sammen helst med skyvedører på siden til gangen (på samme måte som beskrevet for voksenintensivrom)
3. For kobling av rom til foreldreovernatting har vi vurdert 3 alternativer:
  - a. Alternativ 1:

Det er ikke ønskelig å ha foreldre kontinuerlig inne på rommene, og vi ønsker derfor primært å hekte på en overnattingsenhet (med bad) liknende planlagte nyfødttintensivrommene på siden av pasientrommene, men i tillegg til dør inn til pasientrommet, ønsker vi en dør for foreldrene til å komme ut/inn mot en mellomgang (skisse, Alt 1). Målet er at foreldre slipper at de bestandig må gå gjennom pasientrommet. På luftisolatene må man droppe denne ekstradøren rett ut i korridor.
  - b. Alternativ 2:

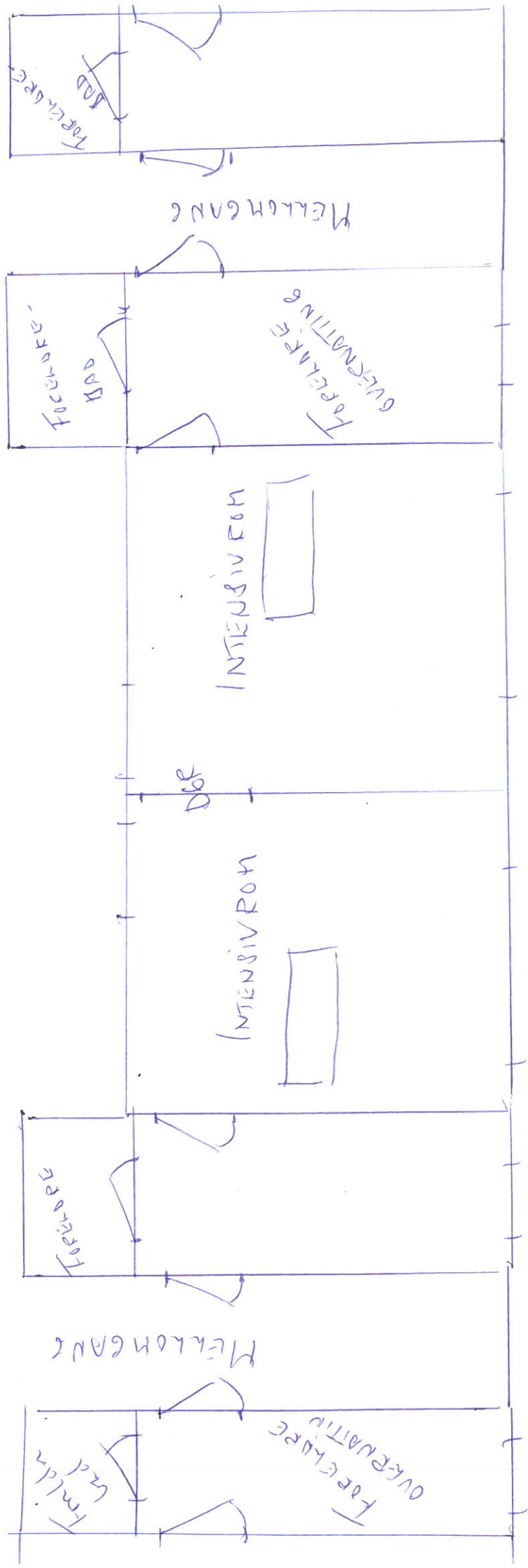
Subsidiært eller i tillegg til alternativ 1 (skisse, Alt 2) kan en løsning være aktuell hvor foreldreovernattingsrommene samles i en del av avdelingen, slik at pårørende får et tilbud om å overnatte vesentlig nærmere barna enn de får tilbud om i dag. Vedlegger grove skisser av forslag til utforming.
  - c. Alternativ 3  
Alternativ 1 forandres slik at bad til foreldreovernatting legges ved siden av foreldreovernattingsrommene da hvor skisse alt. 1 viser en mellomgang nå, slik at bad ikke «stikker» ut i gangene.

MVG tar kontakt med FK for å avklare møte med Børneriget, København. I København har man diskutert samme problemstilling og har i dag tilsynelatende landet på alternativ 2. MVG ønsker å avklare grunner for valget og hvilken implikasjoner dette har for NyeOUS.



SIINT

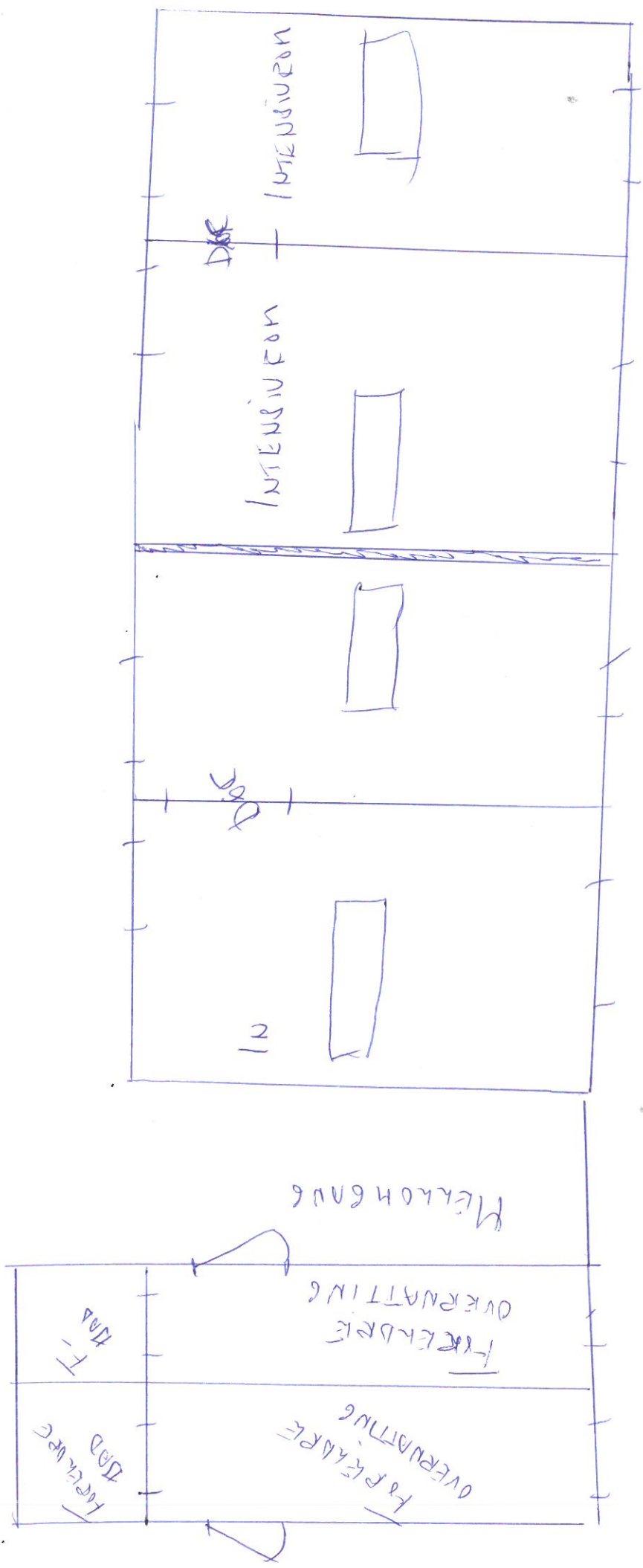
Akt. 1, FORETRUKKET



30/8-2 Blv.

DIJNT

ALT. 2 KAN DISKUTERES



50/8-21

## Vedlegg 4 til tilbakemelding fra FG 7 møte B2

### Nyfødtintensiv relaterte rom – innspill til RFP fra nyfødt miljø **(forankret i ledergruppe nyfødtintensiv ved S. Fredly)**

#### **Beskrivelse av aktiviteter og funksjoner- Luftsmitteisolat, Nyfødt**

Intensivbehandling av nyfødt pasient. med behov for luftsmitteisolering.

Kuvøsebehandling, respiratorbehandling, intravenøs medisiner, mindre inngrep, lysbehandling.

Mulighet for undersøkelse med ultralyd og røntgen. Monitorering: pulsoksymetri, blodtrykk, EEG, EKG etc.

Elektronisk dokumentasjon og oppslag,

Administrering av legemidler og ernæring.

Hvileplass for pårørende

Mulig opphold over lengre tid.

Undervisning.

Håndvask personale.

Utøres ihht isoleringsveilederen.

Antall personer i rommet er vanligvis 3 (Pleier, pasient, 1 forelder). Maks (1 pasient, 2 pleiere, 2 foreldre, 2 leger, 1 radiolog/hjertelege) 8.

Det må være mulighet for innsyn/utsyn fra rommet mot gang. Behov for kommunikasjon/hjelp. Glassdører. Vindu.

Dørbredde ut i sluse og ut i gang må være stor nok til at kuvøse med alt tilhørende utstyr kan transporteres lett inn og ut. Nå 1,15 m på Ullevål- for trangt. 1,3 m ok.

Om vi må ha dekontaminator på Luftsmitteisolat- kan den være der den er på behandlingsrom, men med vegg foran, slik at pasienten beskyttes mot støy og damp?

Ikke aktuelt å ha på bad for foreldre.

Behov for arbeidsbenk, ikke arbeidsbord. Kun PC Stativ. Kontorstol x 2.

Knagger behøver ikke være på behandlingsrommet, men i sluse.

Behøver ikke nattbord. Lite modulbord er fint. Med hjul.

Må ha kjøleskap for oppbevaring av melk.

Oksygen/luftuttak- 6/8 – ok. Nok stikkontakter.



### **Beskrivelse av aktiviteter og funksjoner- Nyfødtintensivplass**

Intensivbehandling av nyfødt pasient.

Kuvøsebehandling, respiratorbehandling, intravenøs medisinerer, mindre inngrep, lysbehandling.

Mulighet for undersøkelse med ultralyd og røntgen. Monitorering: pulsoksymetri, blodtrykk, EEG, EKG etc.

Elektronisk dokumentasjon og oppslag og mulighet for personalet og overvåke flere pasienter samtidig.

Administrering av legemidler og ernæring.

Hvileplass for pårørende

Mulig opphold over lengre tid.

Undervisning.

Håndvask personale.

Det vil være behov for en del større Nyfødtintensivrom som har plass til tvillinger/trillinger/svært intensivkrevende pasienter i avdelingen. Standardrom eller spesielle rom?

Vi ser for oss et behov for 28 intensivrom, hvorav ca 10 større rom (av totalt 42 rom). Vi ønsker oss at behandlingsdelen av rommet går helt ut til enden av foreldrebadet.

Antall personer i rommet er vanligvis 3 (Pleier, pasient, 1 forelder). Maks (1 pasient, 2 pleiere, 2 foreldre, 2 leger, 1 radiolog/hjertelege) 8.

Mulighet for samarbeid: helst 3-4 rom sammen. Vi tenker at hvert rom må ha en foreldredel, dette er et grunnleggende prinsipp. Er det mulig at sette 2 samarbeidende rom mot hverandre i enden på en «tarm» slik at det blir et «tun» for samarbeid med 4 enheter? Skyvedører mellom rommene, stor nok åpning. 1,5 m.

Mulighet for kommunikasjon og hjelp ut til gang. Glassdører, vindu.

Store nok dører til at kuvøse med alt tilhørende utstyr kan transporteres lett inn og ut. Nå 1,15 m på Ullevål- det er for for trangt. Bredde på 1,3 m ok.

Behov for arbeidsbenk. Ikke behov for arbeidsbord i tillegg, kun PC stativ. 2 kontorstoler.

Knagger behøver ikke være på behandlingsrommet, men i foreldrerommet.

Behøver ikke nattbord. Lite modulbord er fint. Med hjul.

Må ha kjøleskap for oppbevaring av melk.

Oksygen/luftuttak- 6/8 er ok. Nok stikkontakter.

Vekt- ikke behov som standard på hvert rom. Veies i kuvøse.

Ikke behov for varmelampe.

## **Beskrivelse av aktiviteter og funksjoner- Oppholdsrom**

Måltider og opphold for pasienter og pårørende.

Oppholdssone:

Spisebord og spisestoler.

Med t-kjøkken

Mat/serveringsone:

Håndvask for pasienter og besøkende

Med 42 pasientrom i avdelingen vil det enten være behov for 4 slike rom, eller færre, men større rom.

Hver pasient har som regel 2 foreldre tilstede store deler av døgnet. Innimellom også søsken.

Dagslys er helt nødvendig.

Avryddingstralle ok. Kjøkkenplass nødvendig med vask og mikrobølgeovn. Kjøleskap nødvendig for oppbevaring av enkeltforpakninger av brød, smør, pålegg.

Flere sittesoner.

TV. Wifi.

Eget lekerom, helst i tilknytning til oppholdsrommene.

### **Beskrivelse av aktiviteter og funksjoner- foreldredel**

10 m<sup>2</sup> er for lite som standard. Om disse rommene blir for små er det en fare for at de ikke blir brukt. I andre prosjekter (Drammen, Stavanger er foreldredelen 13 m<sup>2</sup>). Det kan likevel ikke gå på bekostning av behandlingsdel.

Foreldrene er her i uker, noen ganger måneder.

Gode senger. Behov for sengevask- i så fall må døren være stor nok til å få den ut. Det kan ikke være sykehussenger. Smale senger som kan settes sammen eller på hver side av rommet.

Dagslys.  
Skap, knagger.

Et lite bord.

En stol/ 2 stoler.

TV/Wifi.

Ikke behov for servant. Dette er på badet.

Viktig å bemerke at i tillegg til foreldredelen må det være mulighet for en alternativ soveplass utenfor avdelingen- pasienthotell.

## **Beskrivelse av aktiviteter og funksjoner- Familierom**

Senge- og oppholdsrom for foreldre og nyfødte barn.  
Spebarnsstell.  
Mulighet for overvåking av O2-metning hos barnet.  
Temperatursensitive pasienter

I dette rommet vil det som regel være 2 foreldre og 1-2 barn. Veldig ofte en sykepleier i tillegg. Min 3. maks 8 personer (Pasient 1-2, 2 foreldre, 1 sykepleier, 1-2 leger, 1 radiolog)

Pasienten er typisk CPAP krevende (High-flow) men relativt stabil. Må ha overvåkningsutstyr. Fullt intensivoppsett. Mulighet for EKG, EEG.

Mulighet for samarbeid: Skyvedør mellom 2 rom. Utsyn ut mot gang, glassdør/vindu som kan frostes.

Åpen kuvøse/varmeseng.

2 senger. Gjerne med mulighet for skjerming (Gardin). Mulighet til å kunne benytte badet uten å gå gjennom pasientdelen.

Dagslys.

Stellebenk med varmelampe. Vask med høy kran (slik at man får fylt badebalje).

1 lenestol. 1 leselampe. Nattbord.

Skap/knagg.

TV, Wifi.

Vekt.

Servant for håndvask.

Bare PC stativ- ikke arbeidsbord. 1-2 kontorstoler.

Oppbevaring av utstyr: Trilleskap?

## «Nye OUS» standard rom – innspill til utstyrliste – vedlegg 5

### SRF 134.06 Sengerom intensiv + SRF062.04 isolat, intensiv luftsmitte

Ingen veggfaste skap/benker

- Arbeidsbenk/modulbord	
Ønskelig med skuffseksjon m. arbeidsflate bredde ca 70 cm på hjul	2 stk
- Høyskap/nærlager til sengetøy/bleier mv.. på hjul	1 stk
- Avfallsmodul	1 stk
- Flowmeter O2	2 stk
- Infusjonspumpe , ernæring	1 stk
- Infusjonspumpe, sprøyte	8 stk
- Infusjonspumpe, volum	2 stk
- Infusjonsrack til 8 pumper	1 stk
- Intensivseng	1 stk
- Knagg enkel, monteres av hygieniske grunner m. ca. 50 cm avstand	4 stk
- Kontorstol	2 stk
- Klappstoler m. veggoppheng	2 stk
- Arbeidskrakk på hjul	1 stk
- Mobiliseringsstol	1 stk
- Nattbord	1 stk
- Pasientovervåking avansert, intensiv/anestesi	1 stk
-Respirator	1 stk
-Sekkestativ	1 stk
- Servant med garnityr	1 stk
- Skjerm/PC	1 stk
-PC tralle	1 stk
- Sug, ejektor	3 stk
- Uttaksentral, dobbel	1 stk
- Undersøkelseslampe takmontert	1 stk
- Veggskinne utstyr	1 stk
- Skjerm Brett, mobile	2 stk
- Kurv sengetøy	1 stk
- Blod væskevarmer 0,3 stk/rom(=ikke nødvendig til hvert rom)	

Det beskrevne utstyret og antall vil dekke behovet for std. Intensivpasient. Det vil kunne oppstå behov for andre typer utstyr og et større antall av utstyr som er nevnt i denne listen. Behov for sentralt utstyrlager m. flere f.eks. infusjonspumper.