

# GRUPPE 3

## AKUTT FUNKSJONER

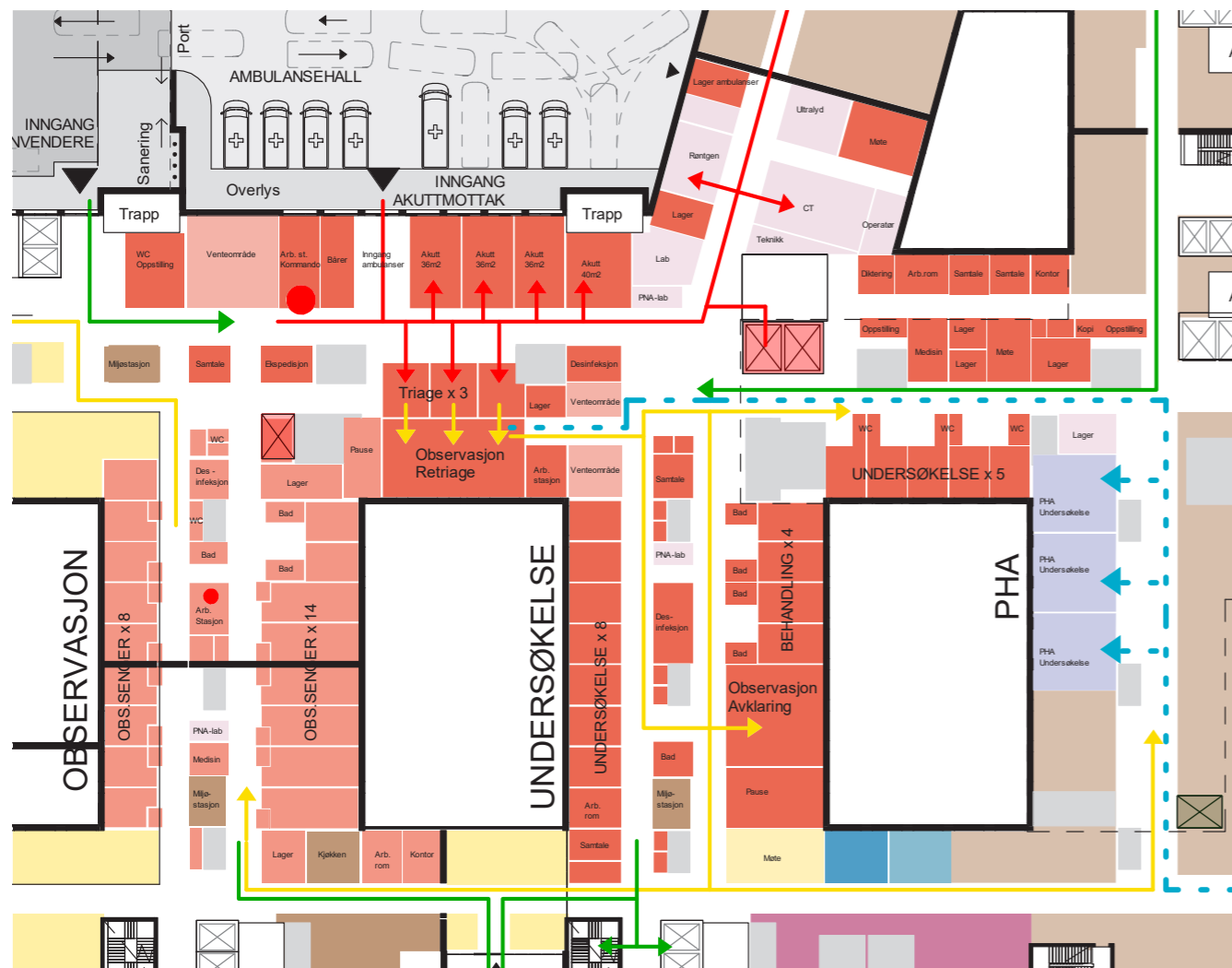




# Akuttfunksjoner

## HISTORIKK MEDVIRKNING AKTIVITET D

Aktivitet D1



Aktivitet D2



FORELØPIG TEGNINGER  
Dører, vinduer og søyler er i prosess

Medvirkning Forprosjekt // Aktivitet D  
oktober 2021 - september 2022

# Akuttfunksjoner

## HISTORIKK MEDVIRKNING AKTIVITET D

Aktivitet D3 - Alternativ 1



Aktivitet D3 - Alternativ 2



Dette alternativet ligger til grunn for videreutviklingen mot aktivitet D4

FORELØPIG TEGNINGER  
Dører, vinduer og søyler er i prosess

Medvirkning Forprosjekt // Aktivitet D  
oktober 2021 - september 2022

# Akutfunksjoner

## Endringer og avklaringer

### Endring siden D3

- Innarbeidelse av en CT nr.2. Dette gir en annen planløsning enn vist i møte D3 og er vist med tre ulike alternativer.
- Innarbeidelse av kommentarer fra D3 på justering av romplassering
- I D3 ble det vist to alternativer av akuttmottak med ulik korridorforløp (se side 4). Alternativ 2 der korridor går mellom triagerom og retriage ble valgt og har blitt bearbeidet videre. Dette gir en noe annen utforming av akuttrommene.
- 18 observasjonssenger er plassert i observasjonsposten (hvorav av to luftsmitteisoler er innplassert i akuttmottaket). De 6 resterende sengene innarbeides i tilknytning til øvrige døgnenger i bygget.
- Innarbeidelse av flere arbeidsplasser.

### Avklaringer

- Er rom innplassert hensiktsmessig i tråd med tilbakemeldinger fra gruppen?
- Ønsker å diskutere utforming av akuttrom. Er de hensiktsmessig utformet i henhold til drift og flyt?
- Ønsker å diskutere alternativene vist med CT nr.2 innplassert. Hva er mest hensiktsmessig i henhold til akuttflyt og øvrig planløsning?

FORELØPIG TEGNINGER  
Dører, vinduer og søyler er i prosess

Medvirkning Forprosjekt // Aktivitet D  
oktober 2021 - september 2022



Aktivitet D, møterunde 3

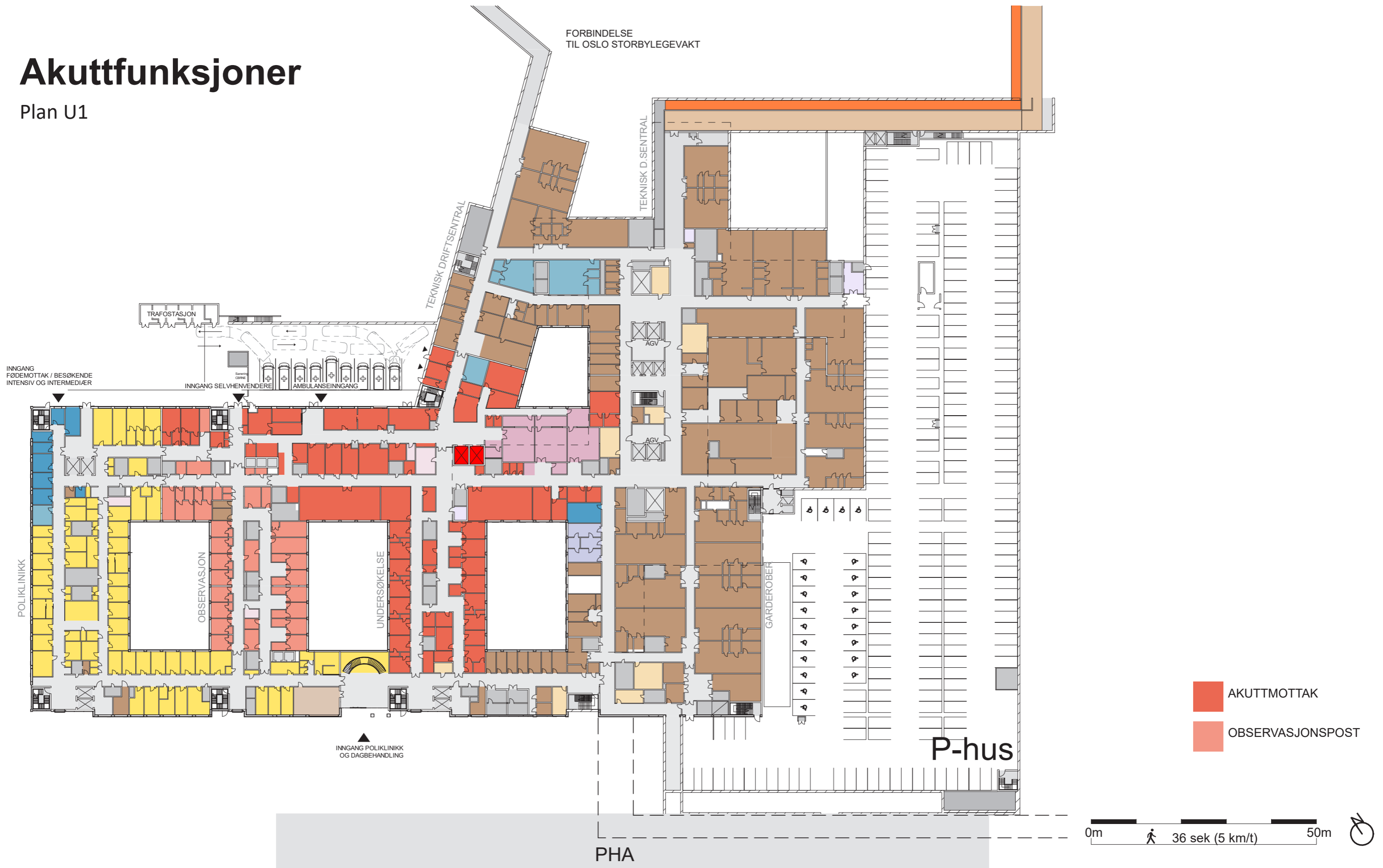


Aktivitet D, møterunde 4



# Akutfunksjoner

Plan U1



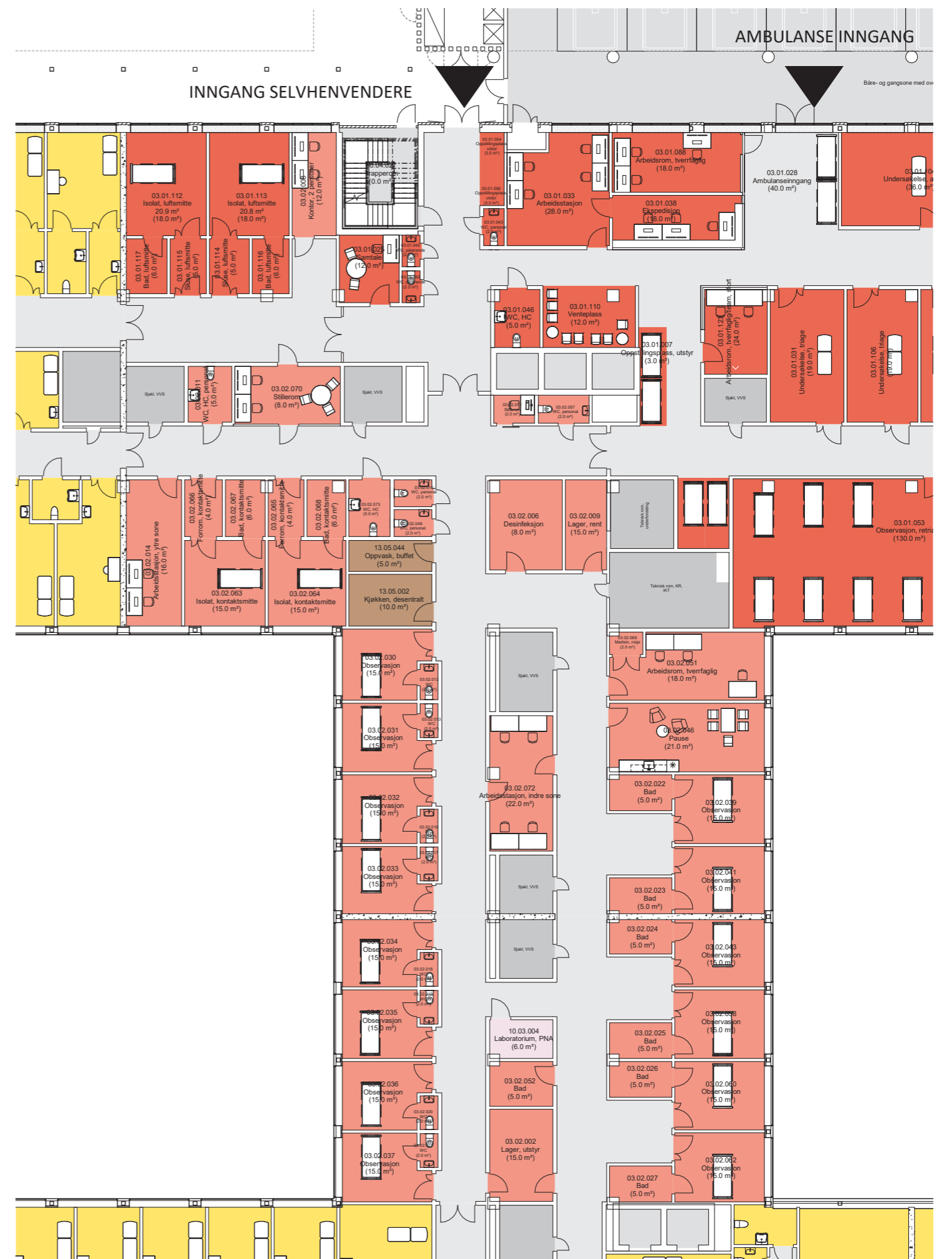
FORELØPIG TEGNING  
Dører, vinduer og søyler er i prosess

Medvirkning Forprosjekt // Aktivitet D  
oktober 2021 - september 2022



# Akuttfunksjoner

## OBSERVASJON - Romplassering



FORELØPIG TEGNING  
Dører, vinduer og søyler er i prosess

Medvirkning Forprosjekt // Aktivitet D  
oktober 2021 - september 2022



# Akuttfunksjoner

## OBSERVASJON - Arbeidsplasser



### OBSERVASJON

Romnavn	Programmert areal	Antall arbeidsplasser	Med dagslys
Arbeidsrom, tverfaglig	18	3	3
Arbeidsrom, indre sone	22	5	
Arbeidsrom, ytre sone	16	2	2
Kontor, 2 personer	12	2	2
Stillerom	2	1	
Stillerom	8	1	
<b>Totalt</b>		<b>14</b>	<b>7</b>

FORELØPIG TEGNINGER  
Dører, vinduer og søyler er i prosess

Medvirkning Forprosjekt // Aktivitet D  
oktober 2021 - september 2022



# Akuttfunksjoner

## Akuttmottaket



FORELØPIG TEGNINGER  
Dører, vinduer og søyler er i prosess

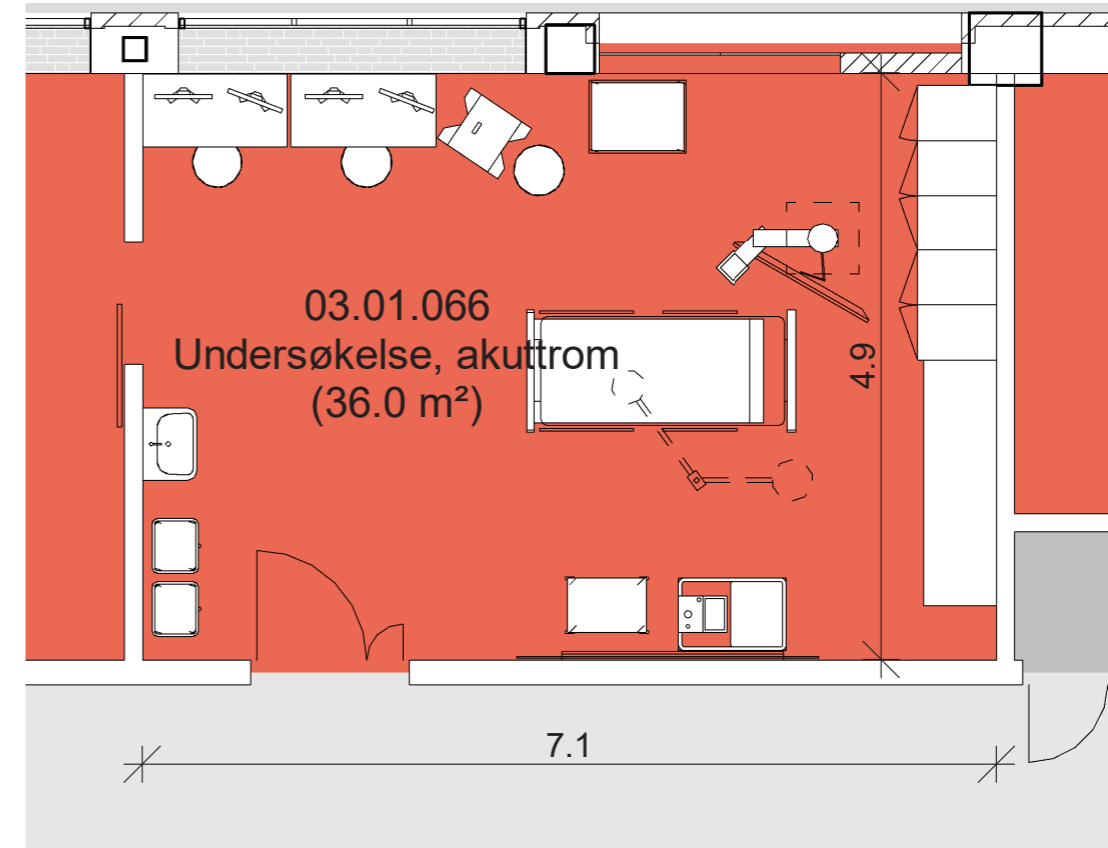
Medvirkning Forprosjekt // Aktivitet D  
oktober 2021 - september 2022

▲  
INNGANG POLIKLINIKK OG DAGBEHANDLING

# Akutfunksjoner

## Akutmottaket - Utforming av akuttrom

Akuttrommene har fått en annen utforming etter at korridor ble etablert mellom observasjon, retriage og triagerom. Vi ser at dette er en konsekvens og ønsker å diskutere disse rommene ytterligere i medvirkningsmøtet. En alternativløsning vil også bli vist.

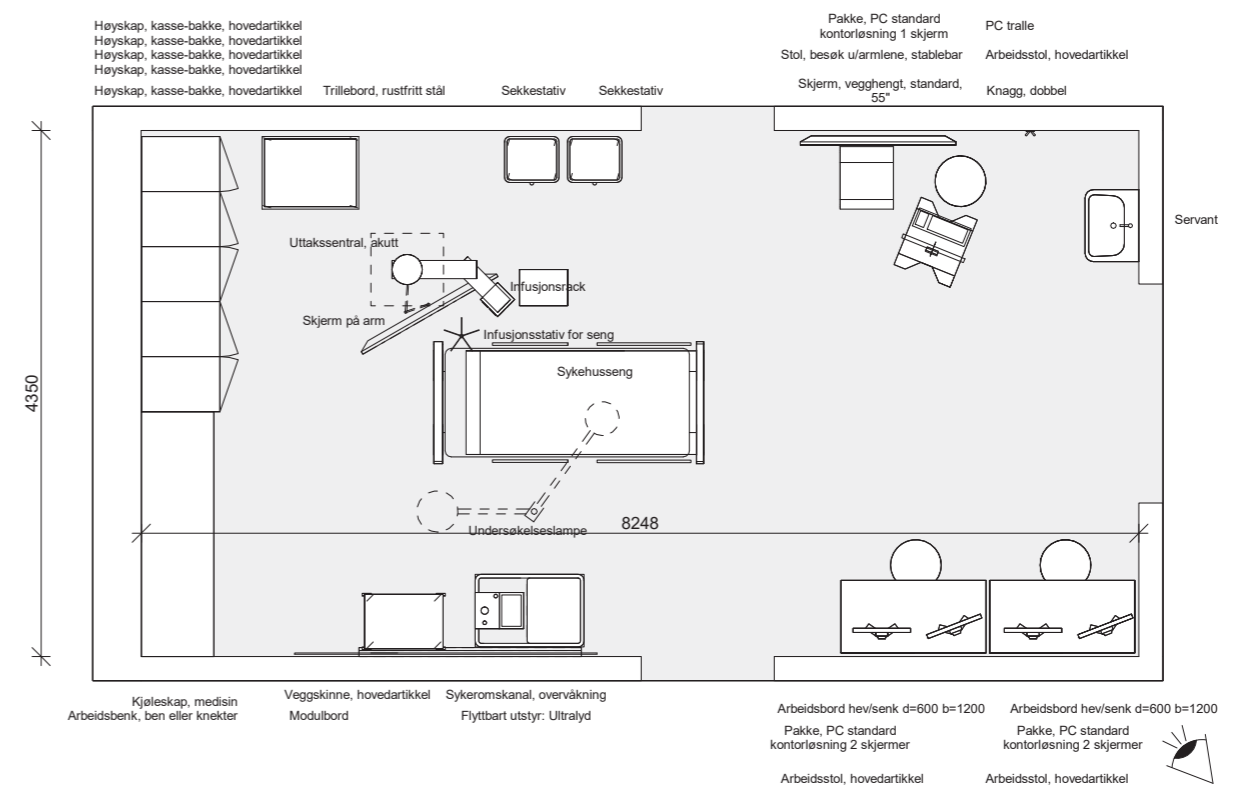


Akuttrom slik det foreligger i planløsning



FORELØPIG TEGNINGER  
Dører, vinduer og søyler er i prosess

Medvirkning Forprosjekt // Aktivitet D  
oktober 2021 - september 2022



Akuttrom slik det foreligger i standardromkatalogen



# Akutfunksjoner

## Romplassing og flyt



- GÅENDE PASIENTER, BESØKENDE
- LIGGENDE PASIENTER, SENGER
- VARER
- AKUTT
- ANSATTE, STUDENTER

FORELØPIG TEGNINGER  
Dører, vinduer og søyler er i prosess

Medvirkning Forprosjekt // Aktivitet D  
oktober 2021 - september 2022

# Akutfunksjoner

## Akuttmottaket - Arbeidsplasser

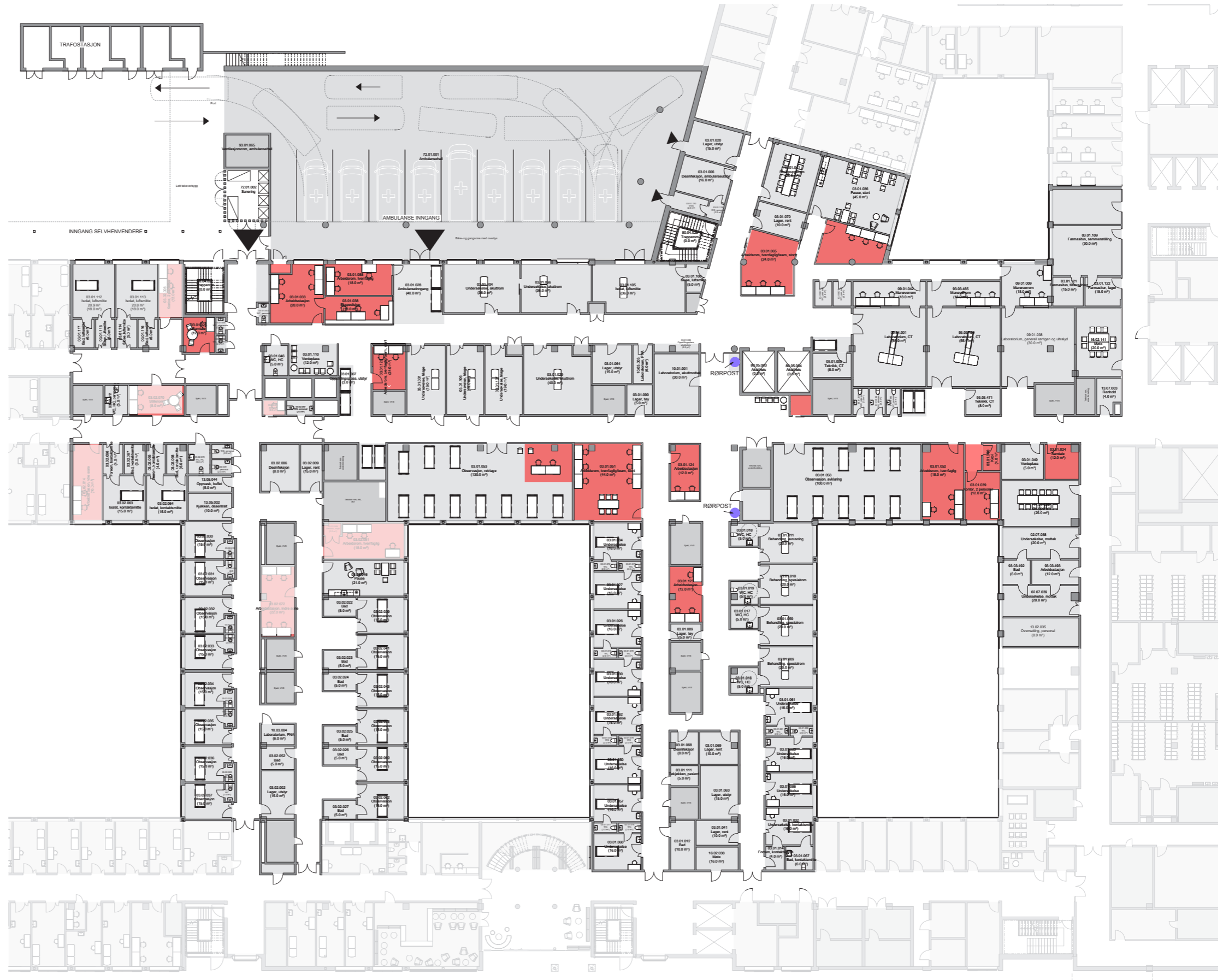
Romnavn	Programmert areal	Antall arbeidsplasser	Med dagslys
Arbeidsrom, tverfaglig	18	3	3*
Arbeidsrom, tverfaglig	18	3	3
Arbeidsrom, tverfaglig/team stort	44	8	8
Arbeidsrom, tverfaglig/team stort	24	4	
Arbeidsrom, tverfaglig/team stort	24	4	
Arbeidsstasjon	28	5	5*
Arbeidsstasjon	12	2	
Arbeidsstasjon	12	2	
Diktering	2	1	1
Diktering	2	1	1
Ekspedisjon	18	3	3*
Kontor, 2 personer	12	2	2
Samtalerom	12	1	
Samtalerom	12	1	
Stillerom	2	1	
Ekstra arbeidsplasser	20	3	3 Ikke programmert
<b>Totalt</b>		<b>44</b>	<b>29</b>

\* Indirekte dagslys




# Akuttfunksjoner

## Akuttmottaket - Arbeidsplasser



 Rørpost

 Arbeidsplasser/PC-plass

Antall arbeidsplasser totalt:

44 stk

- (Samtalerom er medregnet)

FORELØPIG TEGNINGER  
Dører, vinduer og søyler er i prosess

Medvirkning Forprosjekt // Aktivitet D  
oktober 2021 - september 2022

# Akuttfunksjoner

Romplussing - Rene senger og plassering av utstyr i nisjer i korridor



-  Rene senger
-  Oppstilling, akuttutstyr
-  Rørpost

FORELØPIG TEGNINGER  
Dører, vinduer og søyler er i prosess

Medvirkning Forprosjekt // Aktivitet D  
oktober 2021 - september 2022



# Akutfunksjoner

## Akuttmottaket - Bildediagnostikk

### ALTERNATIV 1

- To CT-rom og røntgen-og ultralyd rom er plassert samlet i kjernen
- Manøverrom plassert mot lysgård med skjermet korridor og indirekte daglys
- Dette alternativet gir flere arbeidsplasser med dagslys til akuttmottaket



Alternativet vil bli diskutert ytterligere i medvirkningsmøtet

FORELØPIG TEGNINGER  
Dører, vinduer og søyler er i prosess

Medvirkning Forprosjekt // Aktivitet D  
oktober 2021 - september 2022

# Akutfunksjoner

## Akutmottaket - Bildediagnostikk

### ALTERNATIV 2 - SKISSE

- To CT-rom er plassert i skråfløyen. Manøverrom er plassert mot lysgård med indirekte dagslys
- Røntgen og ultralydrom plassert nord for akuttheis med tilhørende manøverrom plassert mot lysgård med dagslys

Alternativet vil bli diskutert ytterligere i medvirkningsmøtet

FORELØPIG TEGNINGER  
Dører, vinduer og søyler er i prosess

Medvirkning Forprosjekt // Aktivitet D  
oktober 2021 - september 2022





# Akutfunksjoner

## Akuttmottaket - Bildediagnostikk

### ALTERNATIV 3 - SKISSE

- To CT-rom er plassert i kjernen, der den ene har direkte tilknytning til akuttlinjen og den andre har en mer skjermet inngang fra heiskjernen
- Manøverrom er plassert mot lysgård med indirekte dagslys
- Røntgen og ultralydrom er plassert i skråfløyen med tilhørende manøverrom.



Alternativet vil bli diskutert ytterligere i medvirkningsmøtet

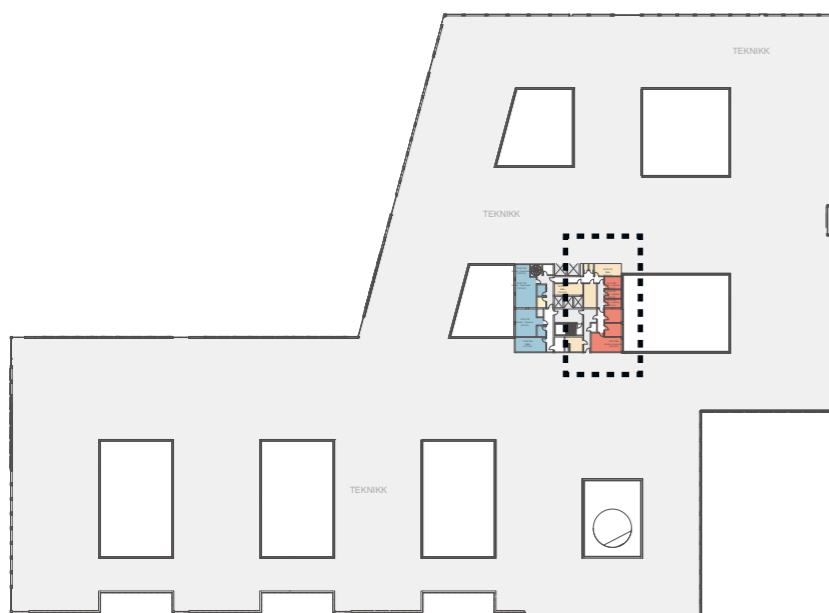
FORELØPIG TEGNINGER  
Dører, vinduer og søyler er i prosess

Medvirkning Forprosjekt // Aktivitet D  
oktober 2021 - september 2022

# Akutfunksjoner

CBRNE-kontorer

PLAN 3M



FORELØPIG TEGNINGER  
Dører, vinduer og søyler er i prosess

Medvirkning Forprosjekt // Aktivitet D  
oktober 2021 - september 2022



# Akutfunksjoner

Inngang fra Sinsenaksen



FORELØPIG TEGNINGER  
Dører, vinduer og søyler er i prosess

Medvirkning Forprosjekt // Aktivitet D  
oktober 2021 - september 2022



# Akuttfunksjoner

## Ambulansehall

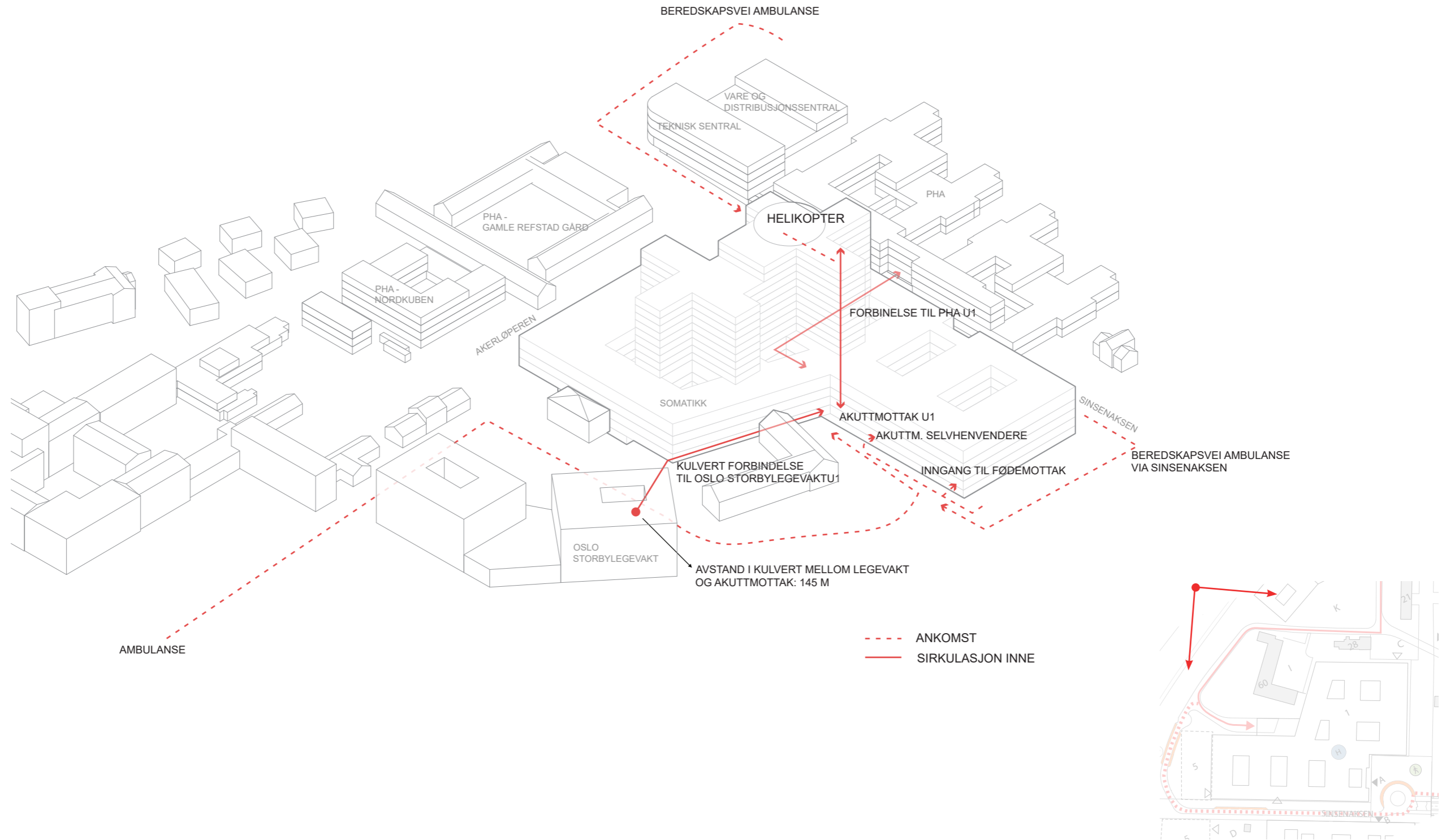


FORELØPIG TEGNINGER  
Dører, vinduer og søyler er i prosess

Medvirkning Forprosjekt // Aktivitet D  
oktober 2021 - september 2022

# Akutfunksjoner

## Flyt



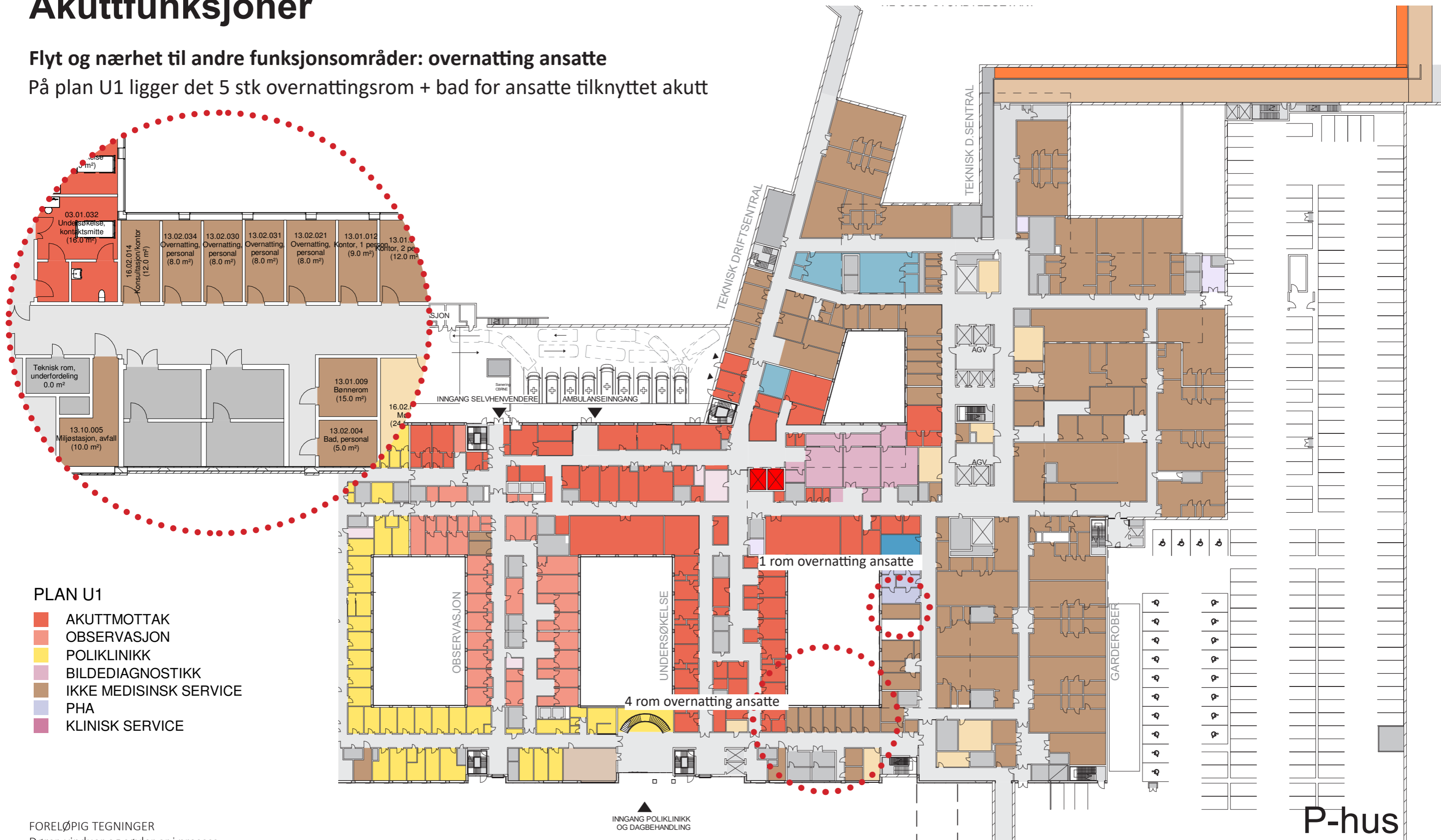
FORELØPIG TEGNINGER  
Dører, vinduer og søyler er i prosess

Medvirkning Forprosjekt // Aktivitet D  
oktober 2021 - september 2022

# Akuttfunksjoner

Flyt og nærhet til andre funksjonsområder: overnatting ansatte

På plan U1 ligger det 5 stk overnattingsrom + bad for ansatte tilknyttet akutt



## PLAN U1

- AKUTTMOTTAK
- OBSERVASJON
- POLIKLINIKK
- BILDEDIAGNOSTIKK
- IKKE MEDISINSK SERVICE
- PHA
- KLINISK SERVICE

FORELØPIG TEGNINGER  
Dører, vinduer og søyler er i prosess

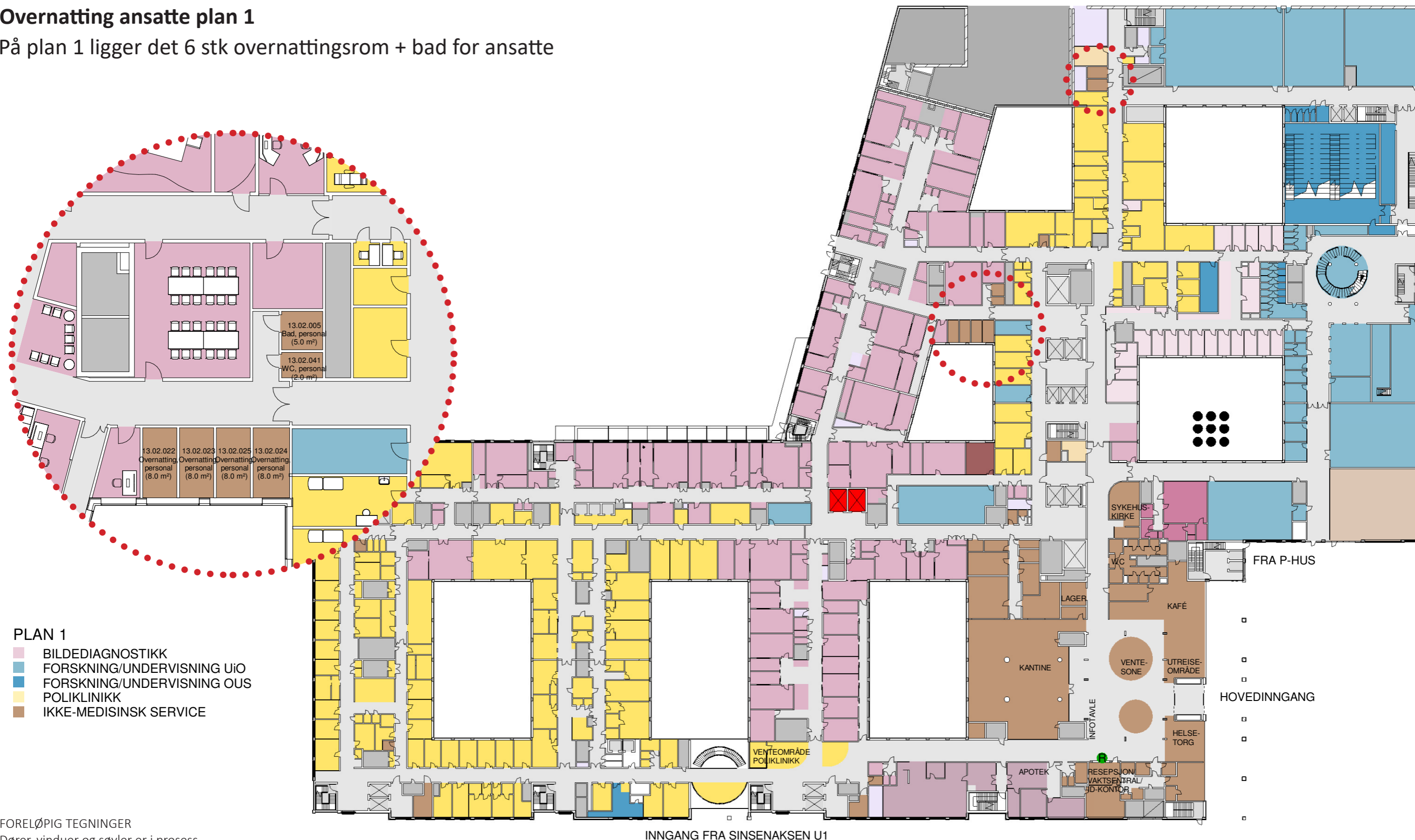
Medvirkning Forprosjekt // Aktivitet D  
oktober 2021 - september 2022



# Akutfunksjoner

## Overnatting ansatte plan 1

På plan 1 ligger det 6 stk overnattingsrom + bad for ansatte



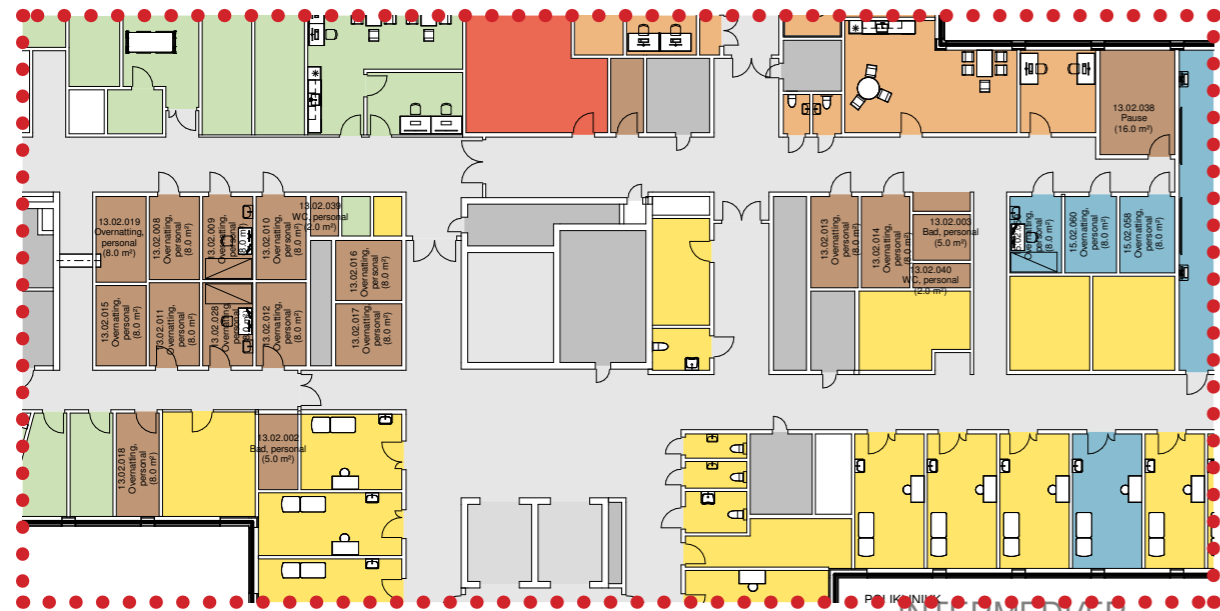
FORELØPIG TEGNINGER  
Dører, vinduer og søyler er i prosess

Medvirkning Forprosjekt // Aktivitet D  
oktober 2021 - september 2022

# Akutfunksjoner

## Overnatting ansatte plan 2

På plan 2 ligger det 11 stk overnatningsrom for ansatte + oppholdsrom



- PLAN 2
- OPERASJON
  - INTENSIV
  - POSTOPERATIV
  - INTERMEDIÆRSENGER
  - FORSKNING OG UNDERVISNING
  - IKKE-MEDISINSK SERVICE
  - INFEKSJONSMEDISINSK DØGNOMRÅDE
  - HSI
  - POLIKLINIKK

FORELØPIG TEGNINGER  
Dører, vinduer og søyler er i prosess

Medvirkning Forprosjekt // Aktivitet D  
oktober 2021 - september 2022

# Akutfunksjoner

## Overnatting ansatte plan 03

På plan 3 ligger det 5 stk overnattingsrom + bad for ansatte tilknyttet fødeavdelingen



FORELØPIG TEGNINGER  
Dører, vinduer og søyler er i prosess

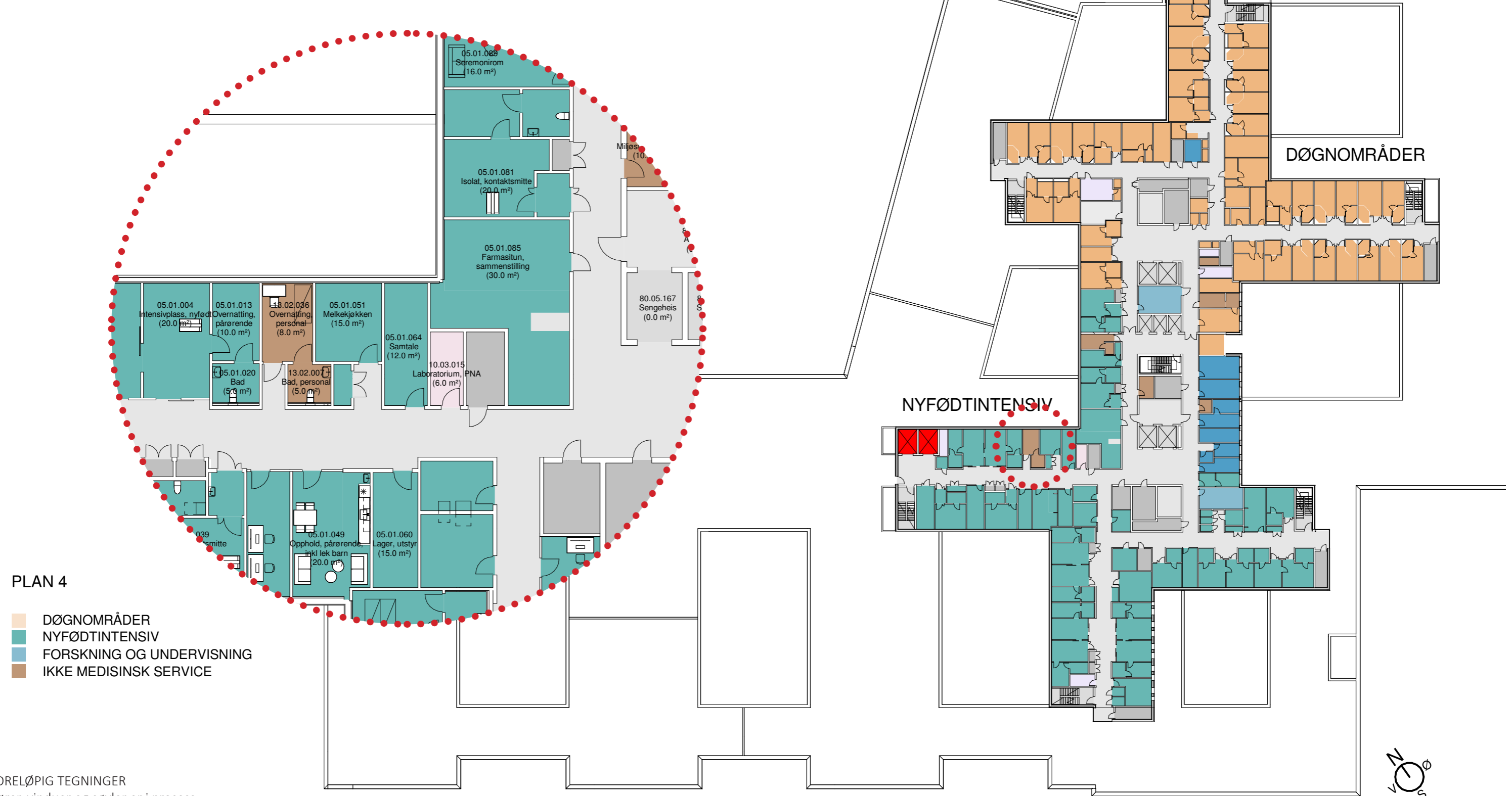
Medvirkning Forprosjekt // Aktivitet D  
oktober 2021 - september 2022



# Akutfunksjoner

## Overnatting ansatte 4. etasje:

På plan 4 ligger det 1 stk overnattingsrom + bad for ansatte tilknyttet nyfødtintensiv



FORELØPIG TEGNINGER  
Dører, vinduer og søyler er i prosess

Medvirkning Forprosjekt // Aktivitet D  
oktober 2021 - september 2022