

# NYE RIKSHOSPITALET

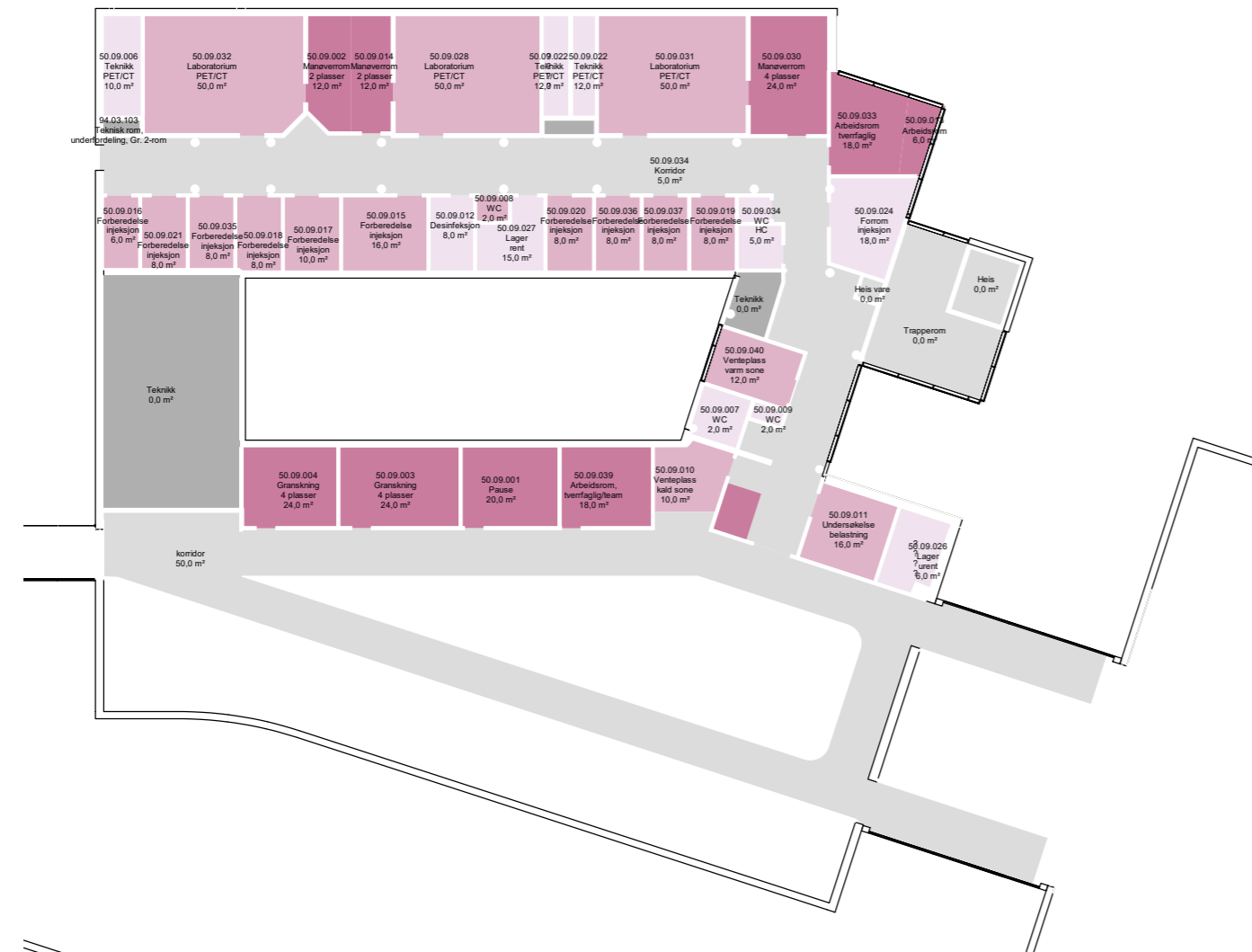
## MEDVIRKNING FORPROSJEKT - MØTE 4

9.02 BILDEDIAGNOSTIKK - NUKLEÆRMEDISIN | AKTIVITET D



MØTE D3

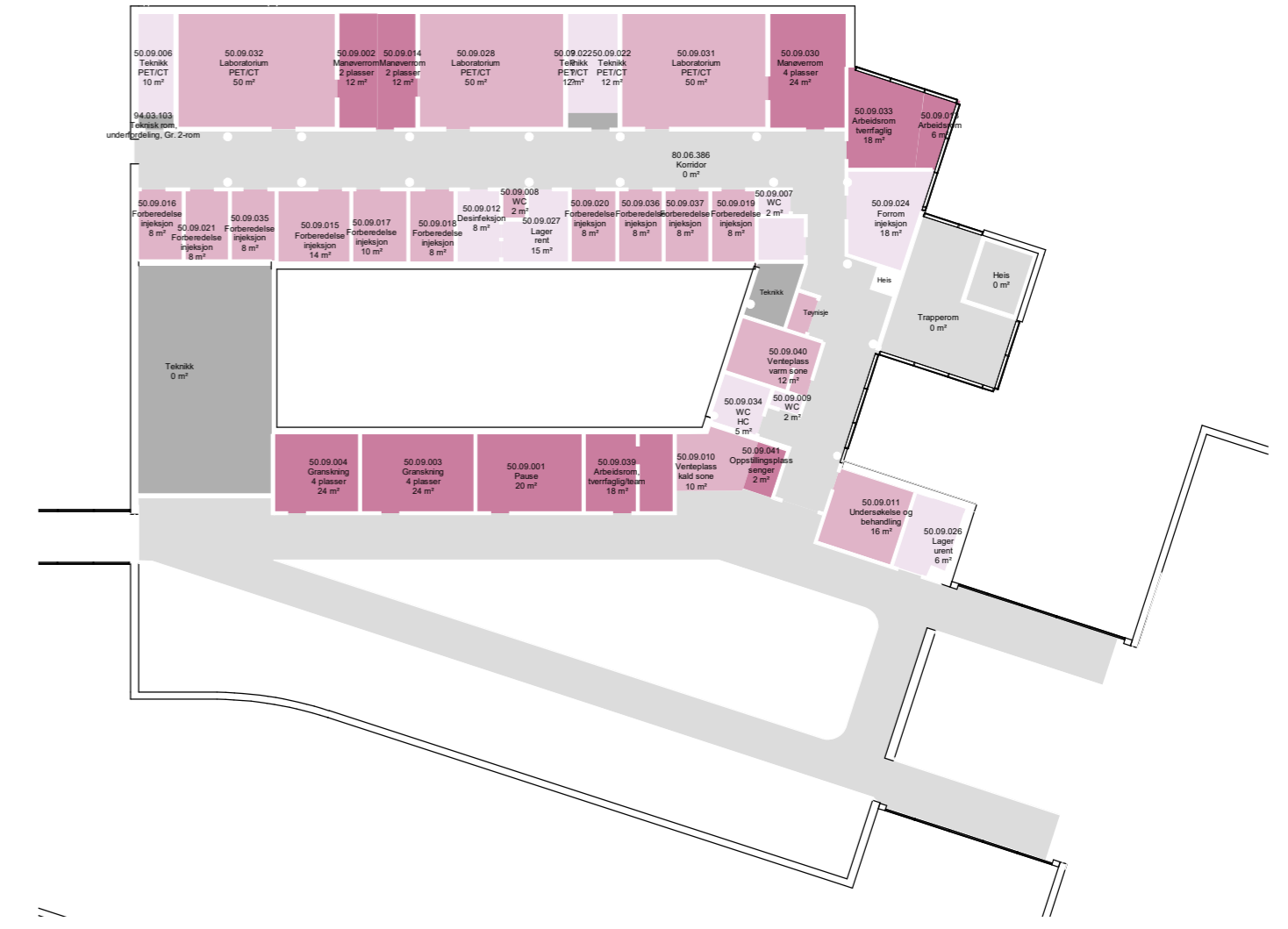
GRUNNLAG FRA HOVEDAKTIVITET D3



MØTE D4

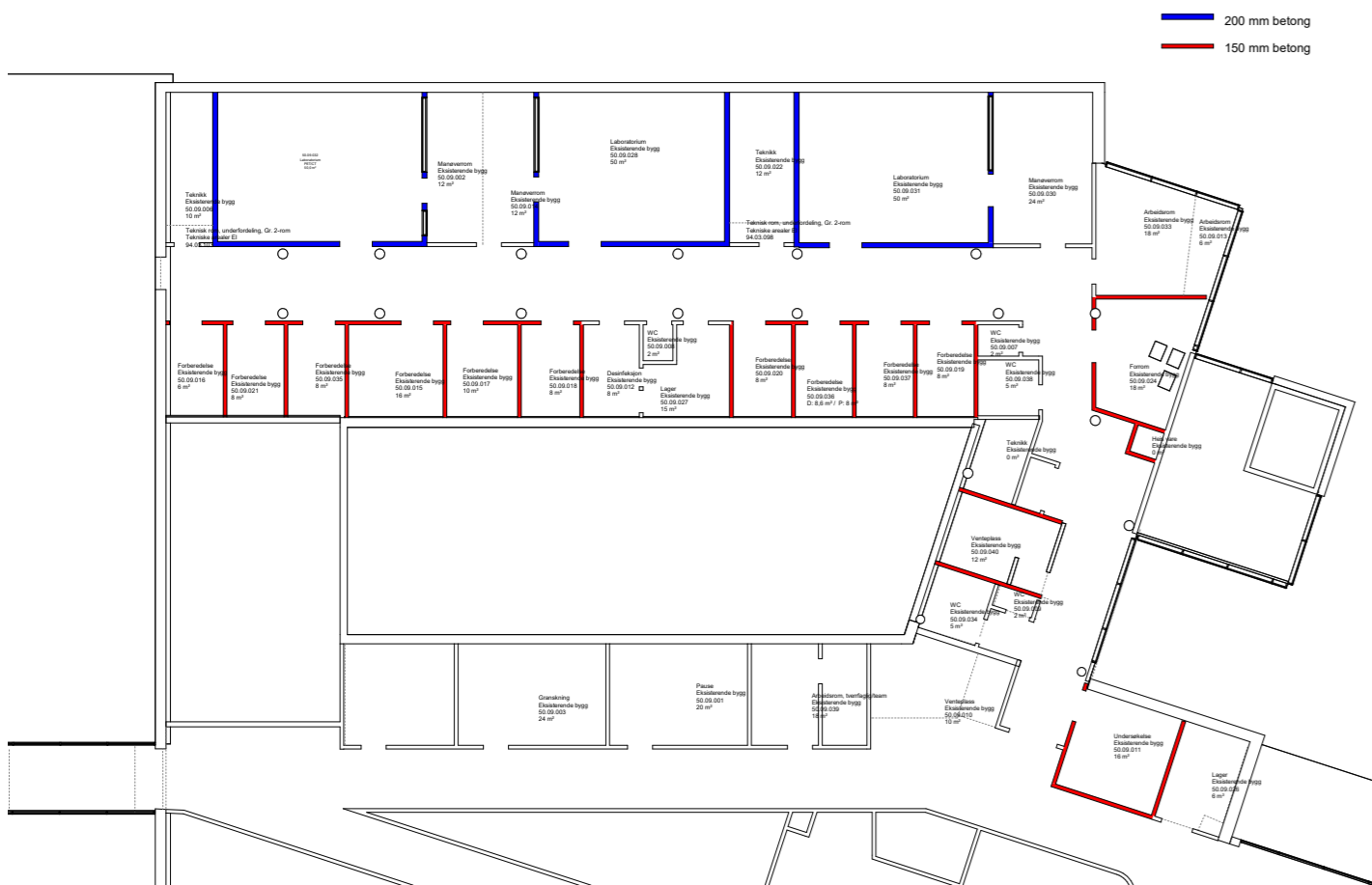
ENDRINGER ETTER HOVEDAKTIVITET D3

- Teknikkrom endret til adgang fra korridor
- Tøynisje for rent tøy er innplassert
- Pauserom øket til 22m<sup>2</sup>
- Areal til forberedelse injeksjon er oppdatert
- Venteområder og flyt er justert
- Plass for anestesi er foreløpig angitt inne på manøverrom



- Avdelinger**
- Personalfunksjoner Bildediagnostikk
  - Pasientfunksjoner Bildediagnostikk
  - Støttefunksjoner Bildediagnostikk
  - Kommunikasjonsarealer
  - Teknikk

SKJERMING (FORELØPIG)

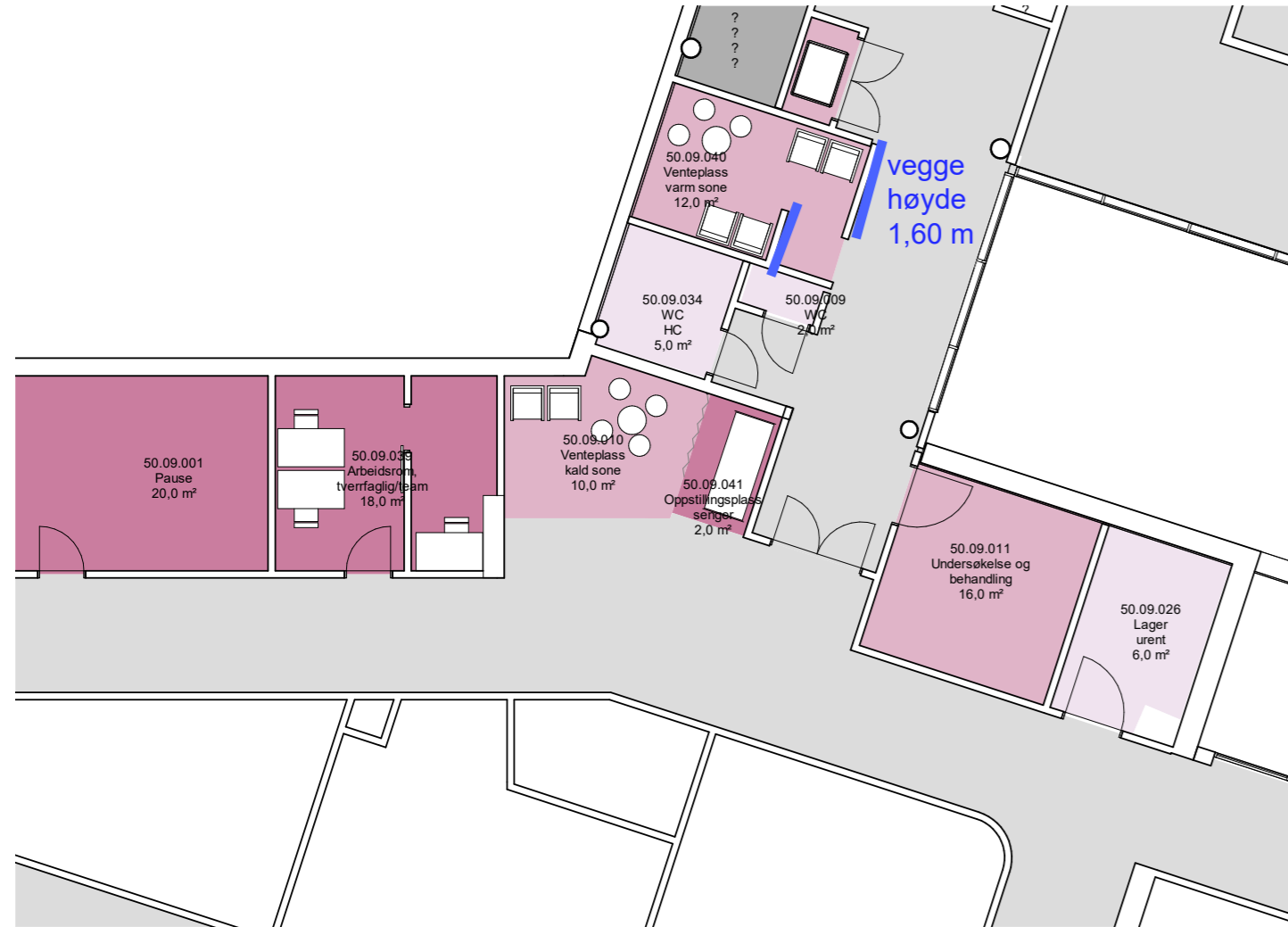


\* Faktiske mål

Dører, vinduer og søyler er i prosess

## SKISSE VENTEOMRÅDE

### FORSLAG 1



FOR Å SKAPE STØRRE ÅPENHET MOT KORRIDOR ETABLERES SKJERMING SOM HALVVEGGER MED HØYDE 1,60 M

## Nye Rikshospitalet Medvirkningsmøte D4

### FORSLAG 2



\* Faktiske mål

UNDERSØKELSESROMMET LIGGER NÆRMERE PET/CT OG VENTEOMRÅDET NÆRMERE UTGANGEN.