

# NYE RIKSHOSPITALET

## MEDVIRKNING FORPROSJEKT - MØTE 4

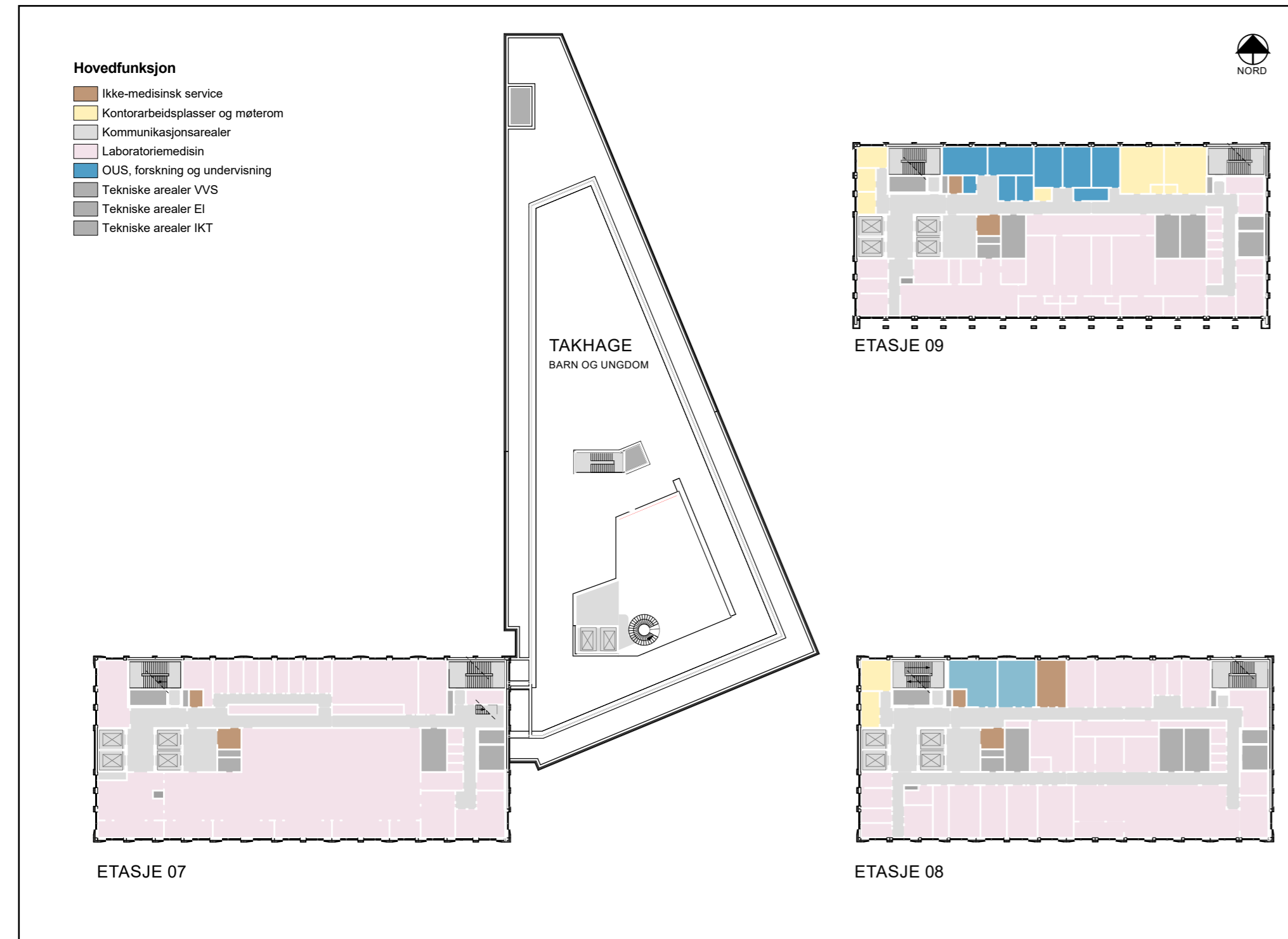
10 Laboriemedisin | AKTIVITET D



# 10.01 ANALYSE

MØTE D3

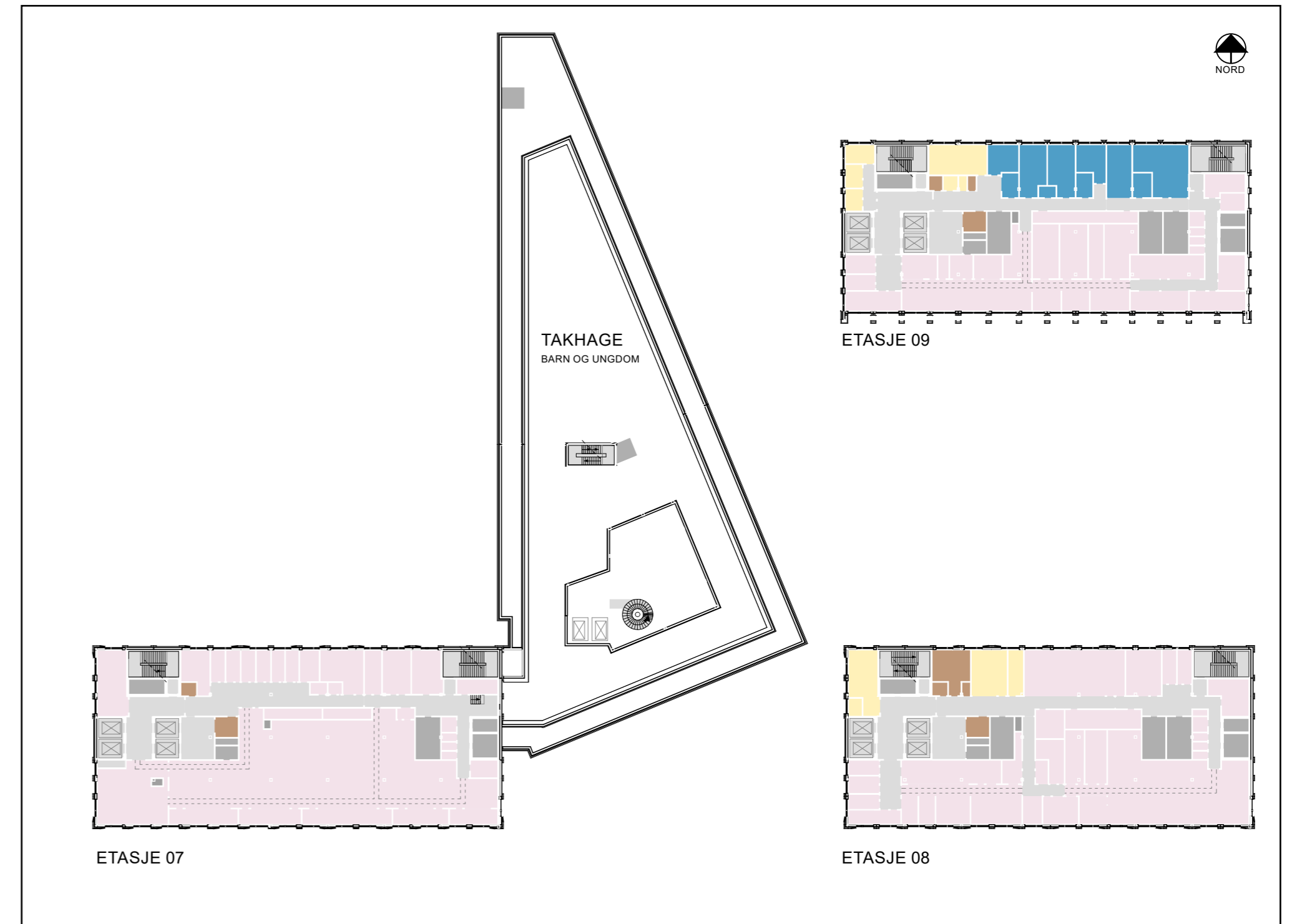
GRUNNLAG FRA HOVEDAKTIVITET D3



MØTE D4

ENDRINGER ETTER HOVEDAKTIVITET D3

- Romlister er justert etter møte D3
- Planlayout og romplassering justert etter ønsker
- Møterom og kontorer plassert i Bygg B



Nye Rikshospitalet  
Medvirkningsmøte D4

BYGG M

ETASJE 07

ENDRINGER

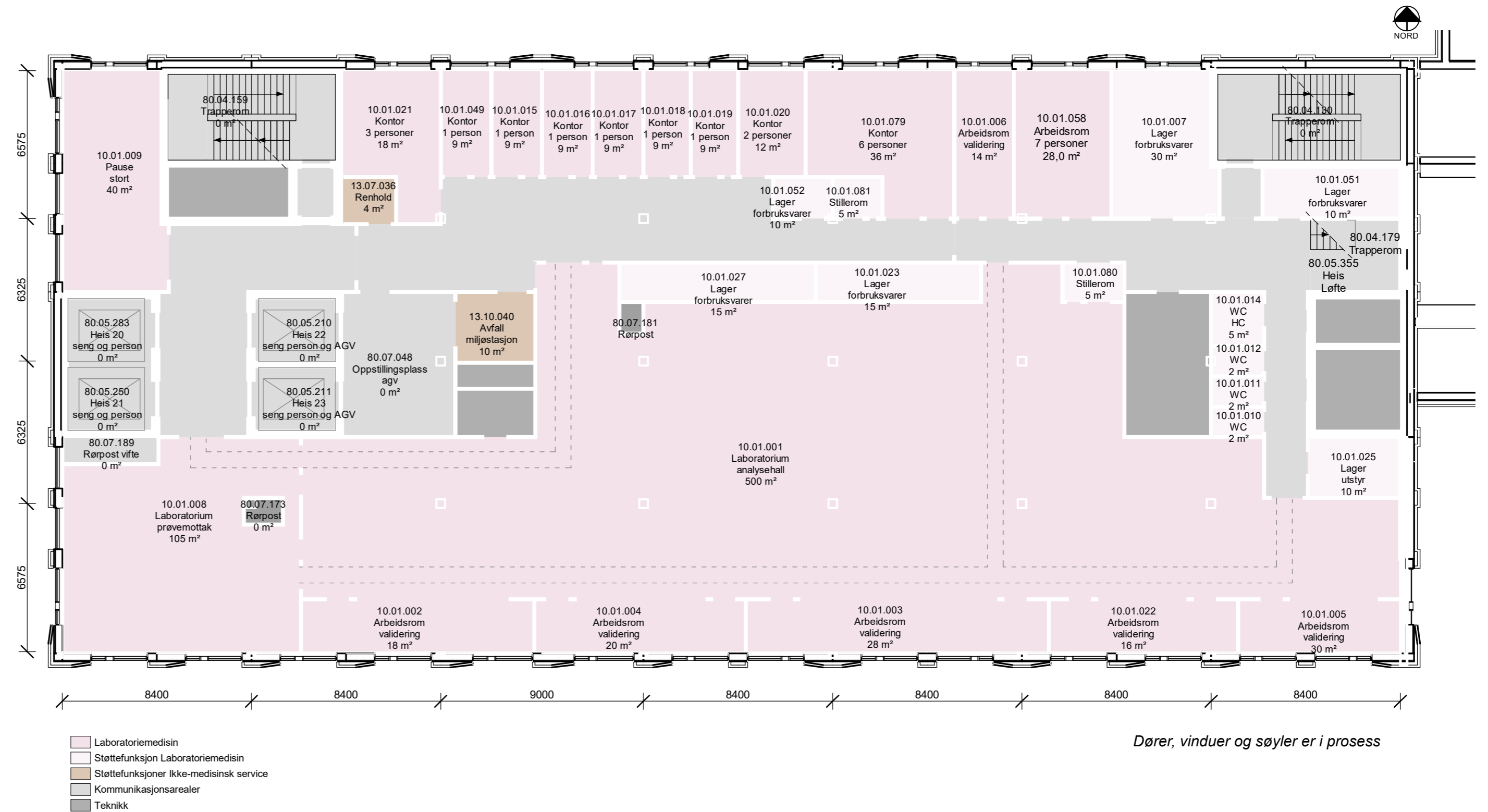
Kvalitetssikre funksjonsdisponering i relasjon til:

- Lager plassert mellom korridor og analysehall
- En rørpost plassert i analysehall i tillegg til den i prøvemottaket
- Økt PA til 100 m<sup>2</sup>
- Økt Analysehall til 500 m<sup>2</sup>

AVKLARINGSPUNKTER

Kvalitetssikre funksjonsdisponering i relasjon til:

- Er rommene hensiktsmessig plassert i forhold til arbeidsflyt og nærhetskriterier?
- Toalettkapasitet under vurdering
- Arbeidsplasser og kontorlandskap studeres nærmere i neste fase





Nye Rikshospitalet  
Medvirkningsmøte D4

BYGG M

ETASJE 09 MET

ENDRINGER

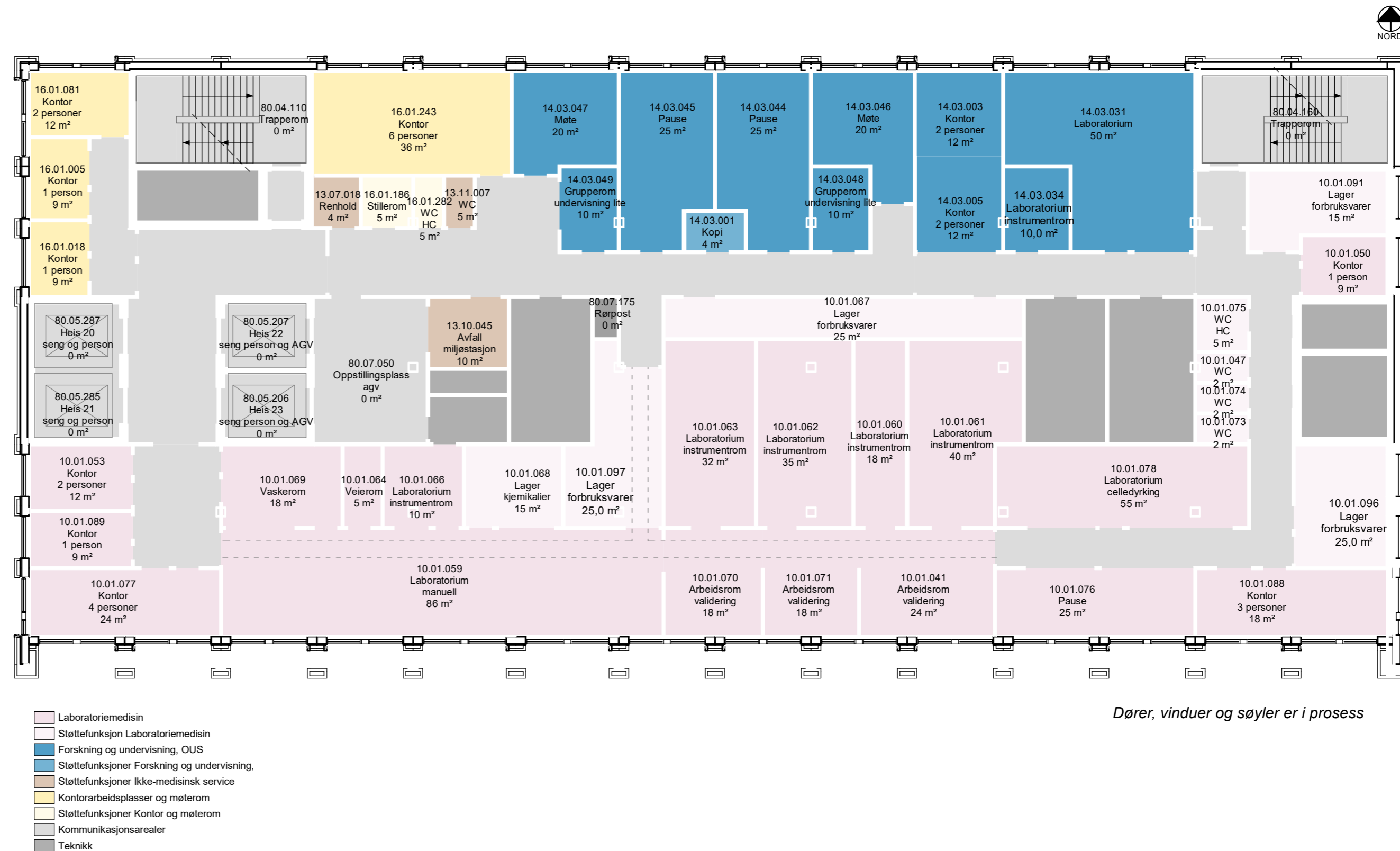
Kvalitetssikre funksjonsdisponering i relasjon til:

- Ny tverrkorridor etablert i nord-sørlig retning
- Rørpost flyttet mer sentralt
- Valideringsrom åpne mot gjennomgangssone, instrumentrom er lukket. Instrumentrom bearbejdes i neste fase med bla smal benk for overvåkningsPC
- Stillerom fjernet og areal inkluderes i valideringsrom

AVKLARINGSPUNKTER

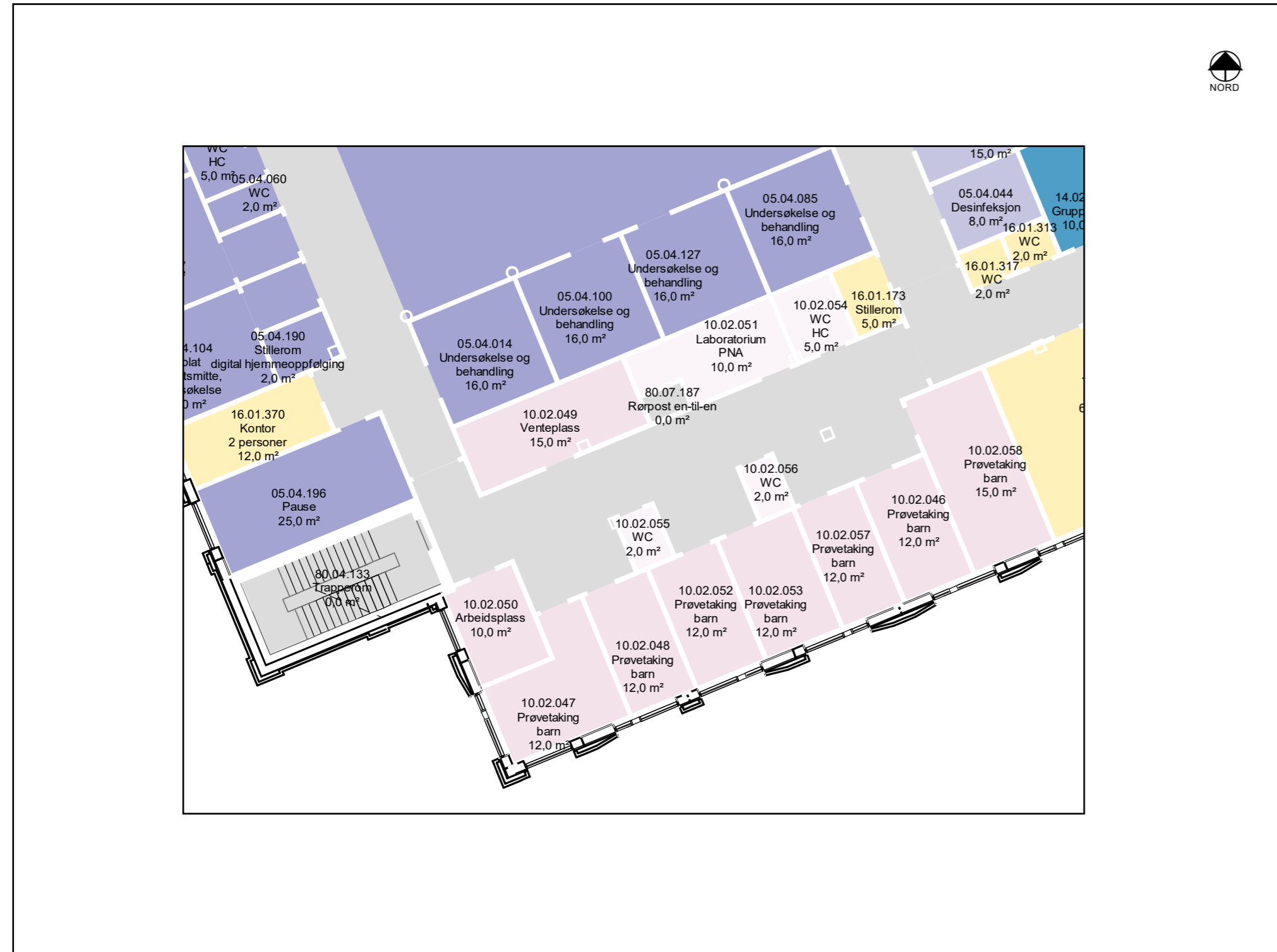
Kvalitetssikre funksjonsdisponering i relasjon til:

- Er rommene hensiktsmessig plassert i forhold til arbeidsflyt og nærhetskriterier?
- Toalettkapasitet under vurdering
- Bør blodcellelab (10.01.078) flyttes til etasje 08? Hvilket rom kan isåfall dette arealet erstatte?
- Behov for prøvemottak
- Arbeidsplasser og kontorlandskap studeres nærmere i neste fase



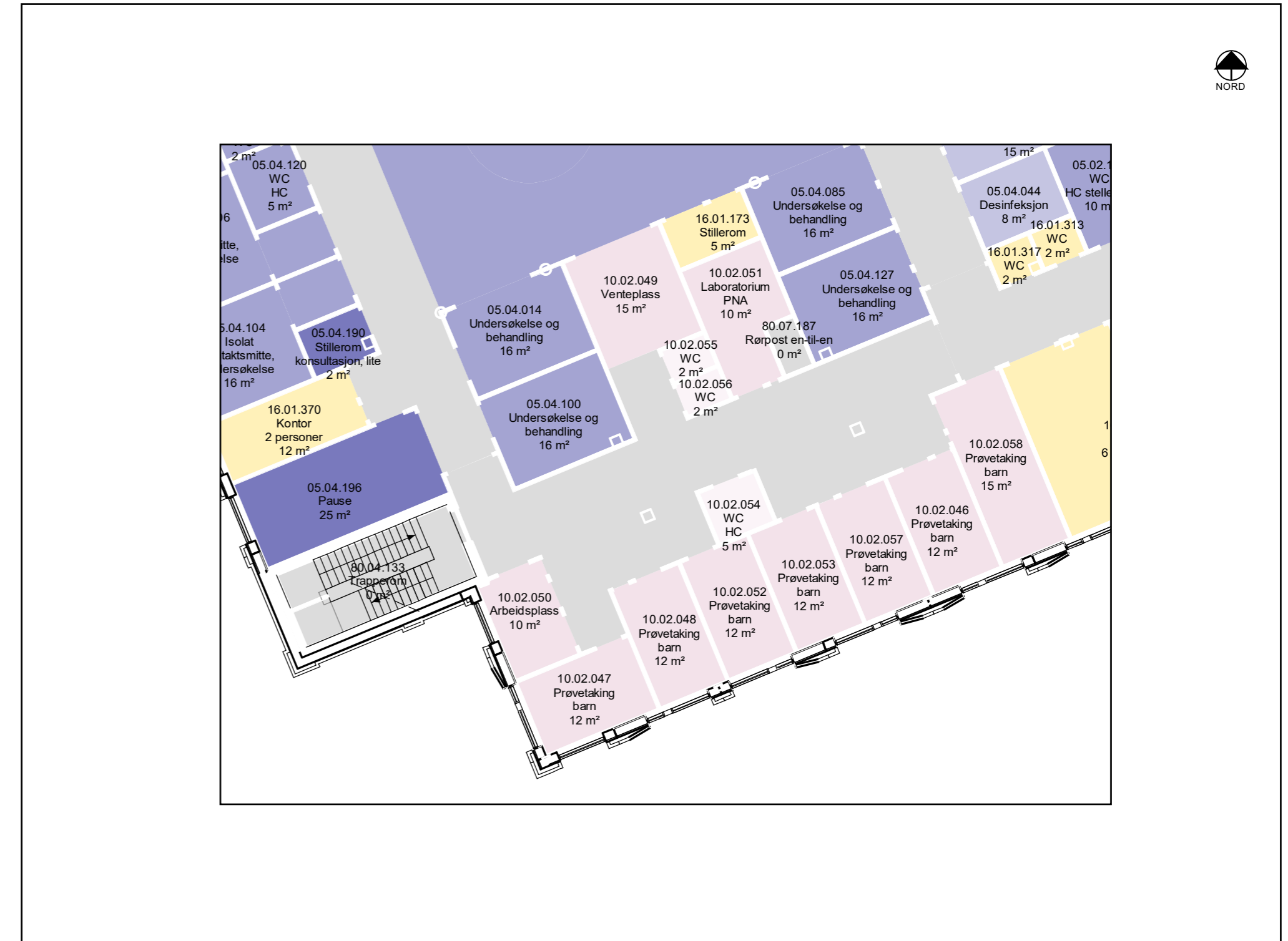
## 10.02 PRØVETAKING, BARN

MØTE D3  
GRUNNLAG FRA HOVEDAKTIVITET D3



MØTE D4  
ENDRINGER ETTER HOVEDAKTIVITET D3

- Venterom, laboratorium og toaletter endret plassering





Nye Rikshospitalet  
Medvirkningsmøte D4

BYGG N

ETASJE 02

ENDRINGER

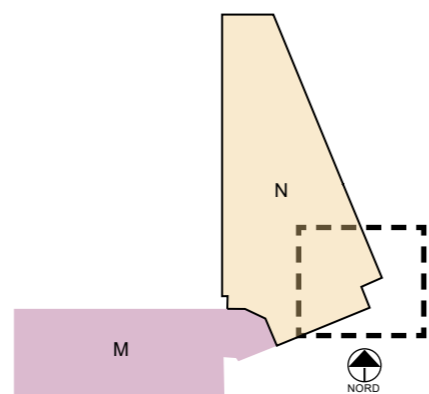
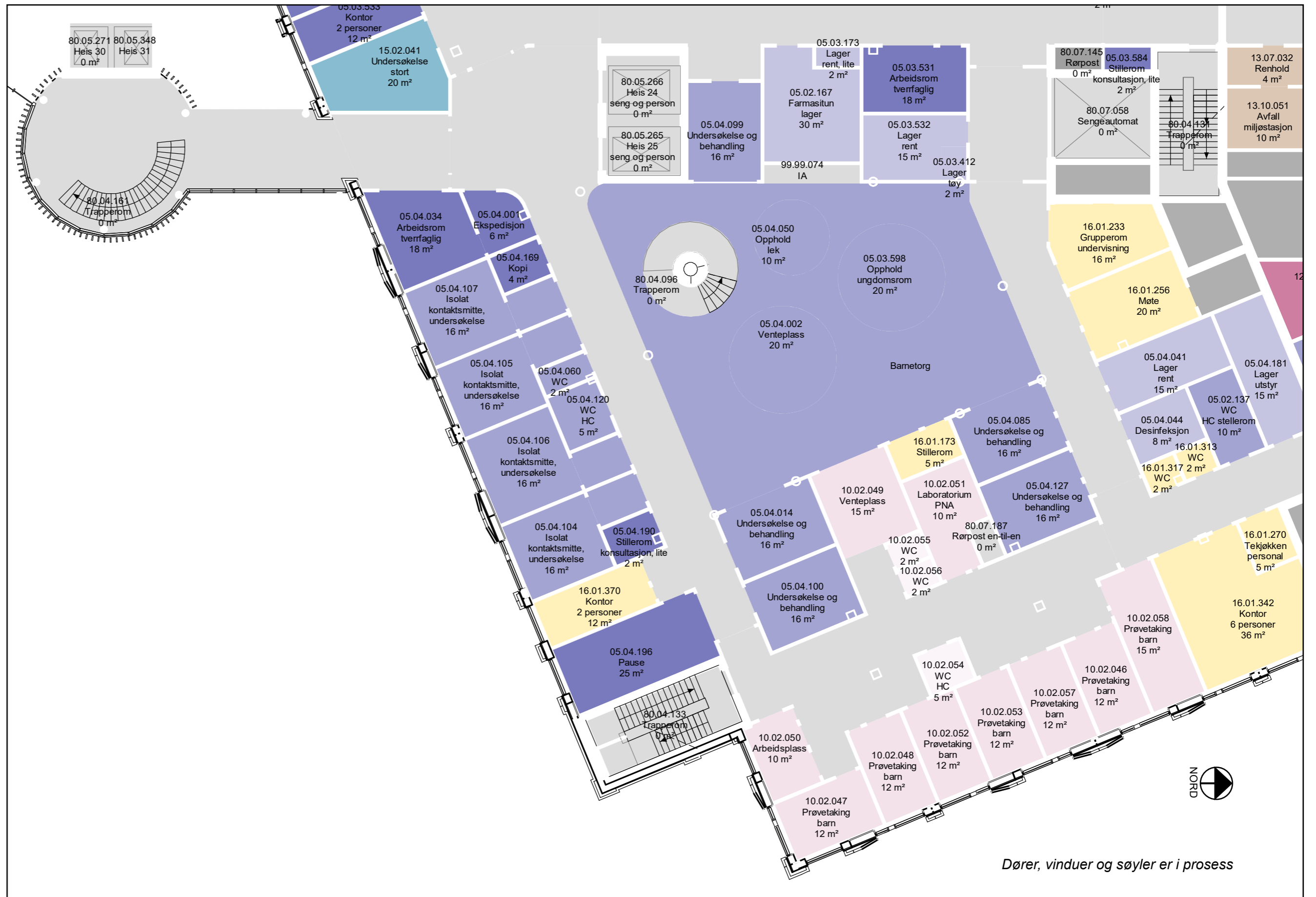
Kvalitetssikre funksjonsdisponering i relasjon til:

- Venteplass er flyttet med inngang fra funksjonsområdet og ligger skjermet

AVKLARINGSPUNKTER

Kvalitetssikre funksjonsdisponering i relasjon til:

- Er rommene hensiktsmessig plassert i forhold til arbeidsflyt og nærhetskriterier
- Behov for lager for bruk og gaver? Vurdere å omprogrammere ett wc til lager?
- Skal rørpost stasjon nåes fra korridor eller innefra lab?
- Ikke behov for dagslys i labarealet? Vurdere plasskifte med ett prøvetakingsrom?
- Øvrig



Dører, vinduer og søyler er i prosess