

NYE RIKSHOSPITALET

MEDVIRKNING FORPROSJEKT - MØTE 4

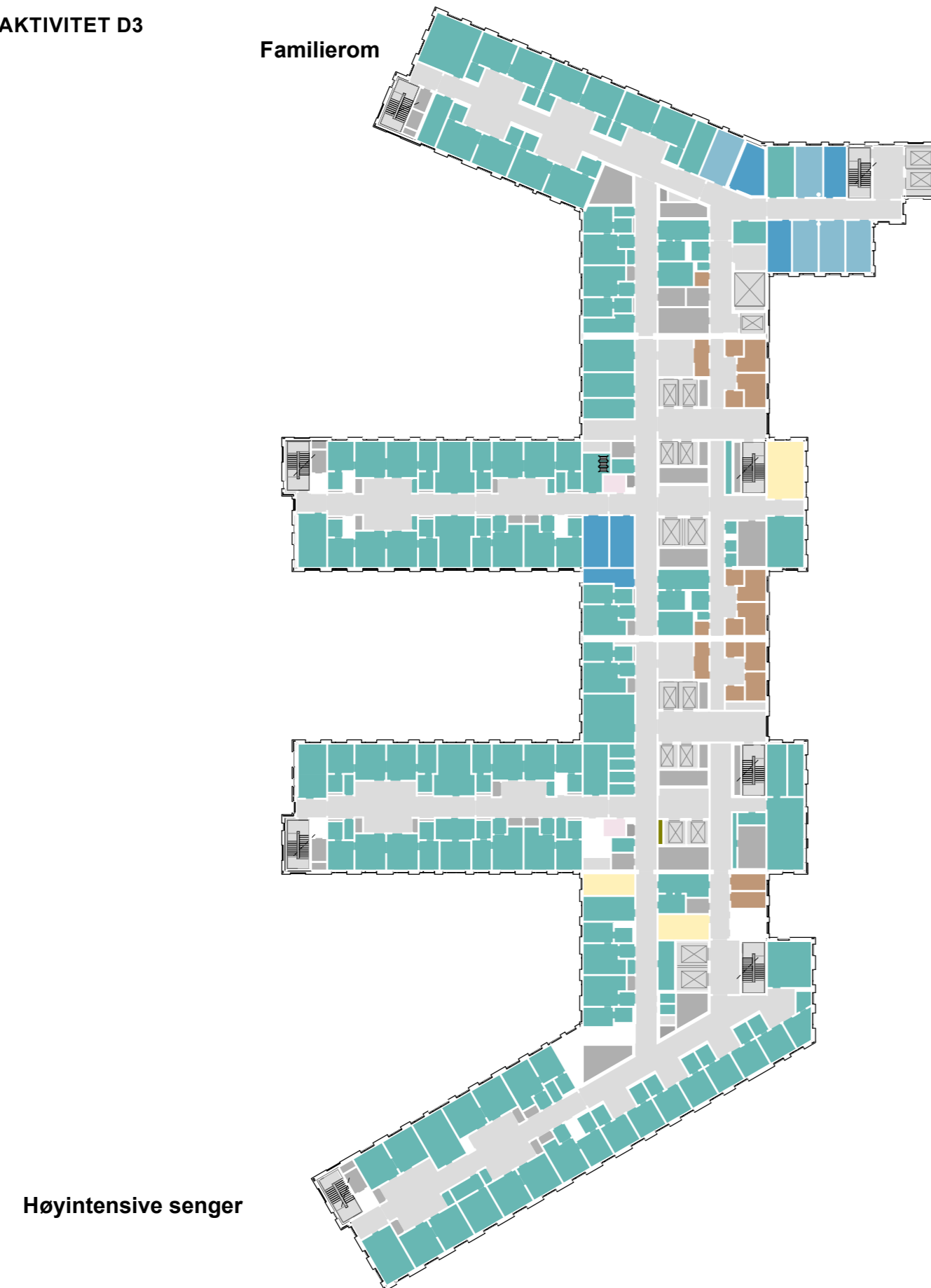
07.2_NYFØDTINTENSIV | AKTIVITET D



PROSJEKTUTVIKLING FRA HOVEDAKTIVITET D3

MØTE D3

GRUNNLAG FRA HOVEDAKTIVITET D3



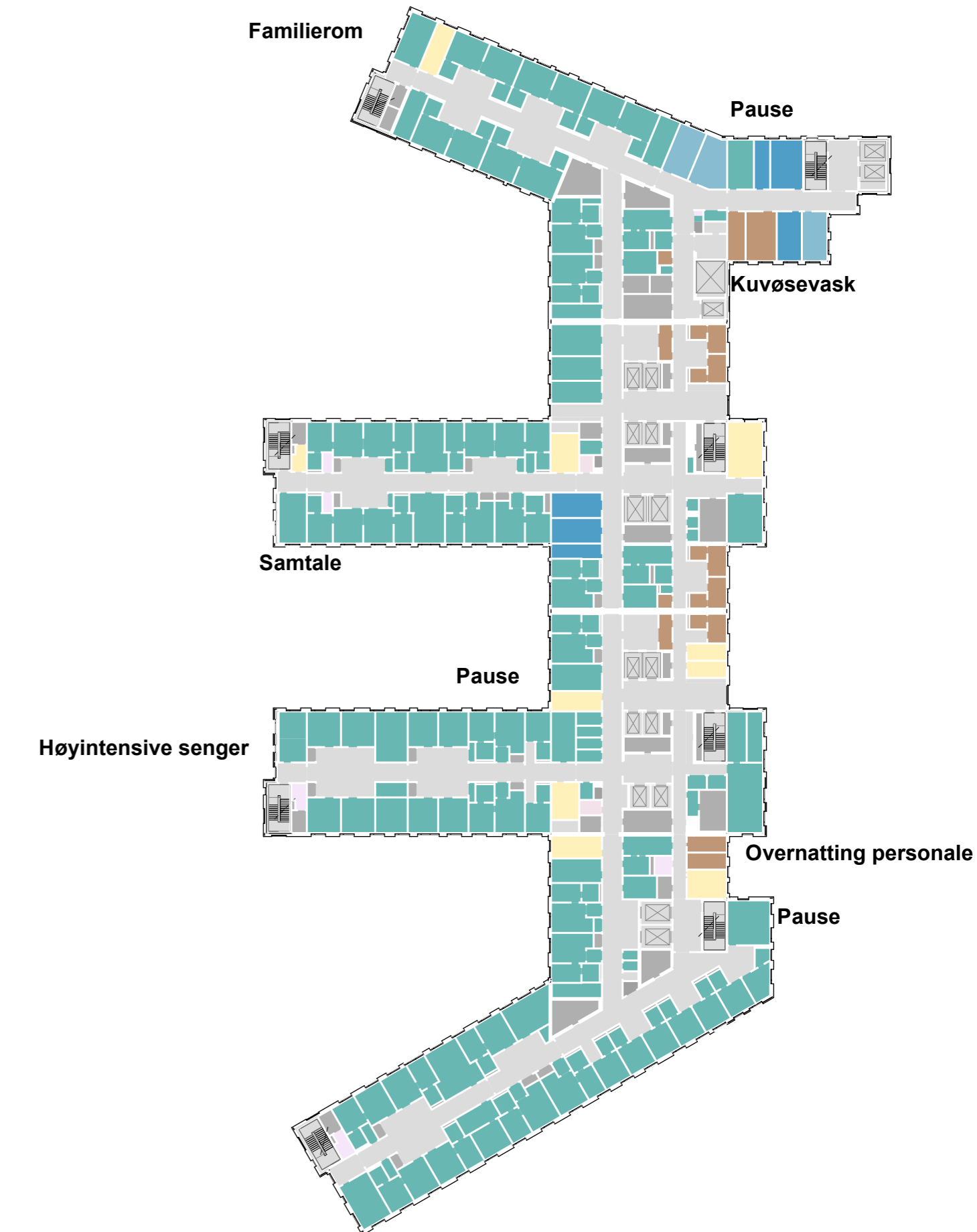
Nye Rikshospitalet

Medvirkningsmøte D4

MØTE D4

ENDRINGER ETTER HOVEDAKTIVITET D3

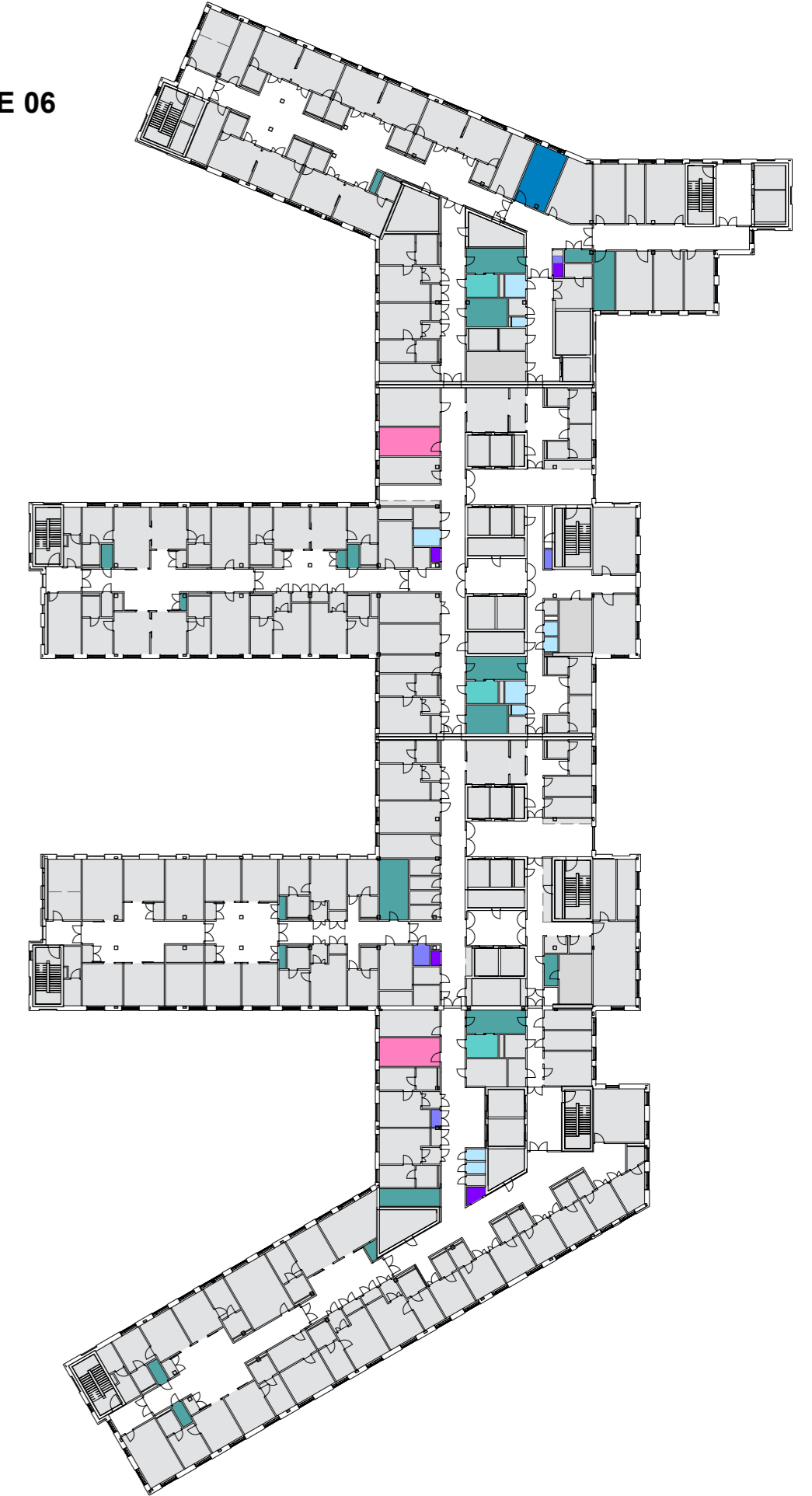
- De høyintensive pasienter er flyttet fra lamell J4 til lamell J3
- Kuvøsevask er lagt inn i planen i J1 mot øst med lager kuvøser ved siden av. Funksjonen er endret fra nyfødtintensiv til 13.08 sengehåndtering og følges opp i den gruppen.
- Akuttheis ved lamell J4 har åpning heis begge veier også i plan 06
- Det er tilført 2 samtalerom til program NFI. Det er plassert et samtale rom i hver lamell.
- Overnatting pårørende HC tilpasset er mulig i prosjektet, men er ennå ikke programmert.
- Intensivrom stort 30m² er plassert en i J2, en i J3 og to i J4.
- Overnatting personalet er plassert i plan 05 i tillegg til 2 i plan 06. Gruppen ønsket 4 i plan 06.
- Opphold pårørende er programmert til 2 stykker. Eget lekeområde for barn tas i neste fase.
- Pauserom er lagt øst for hver lamell og dermed mer desentralt.



PLASSERING KONTOR OG ARBEIDSTASJONER ETASJE 06

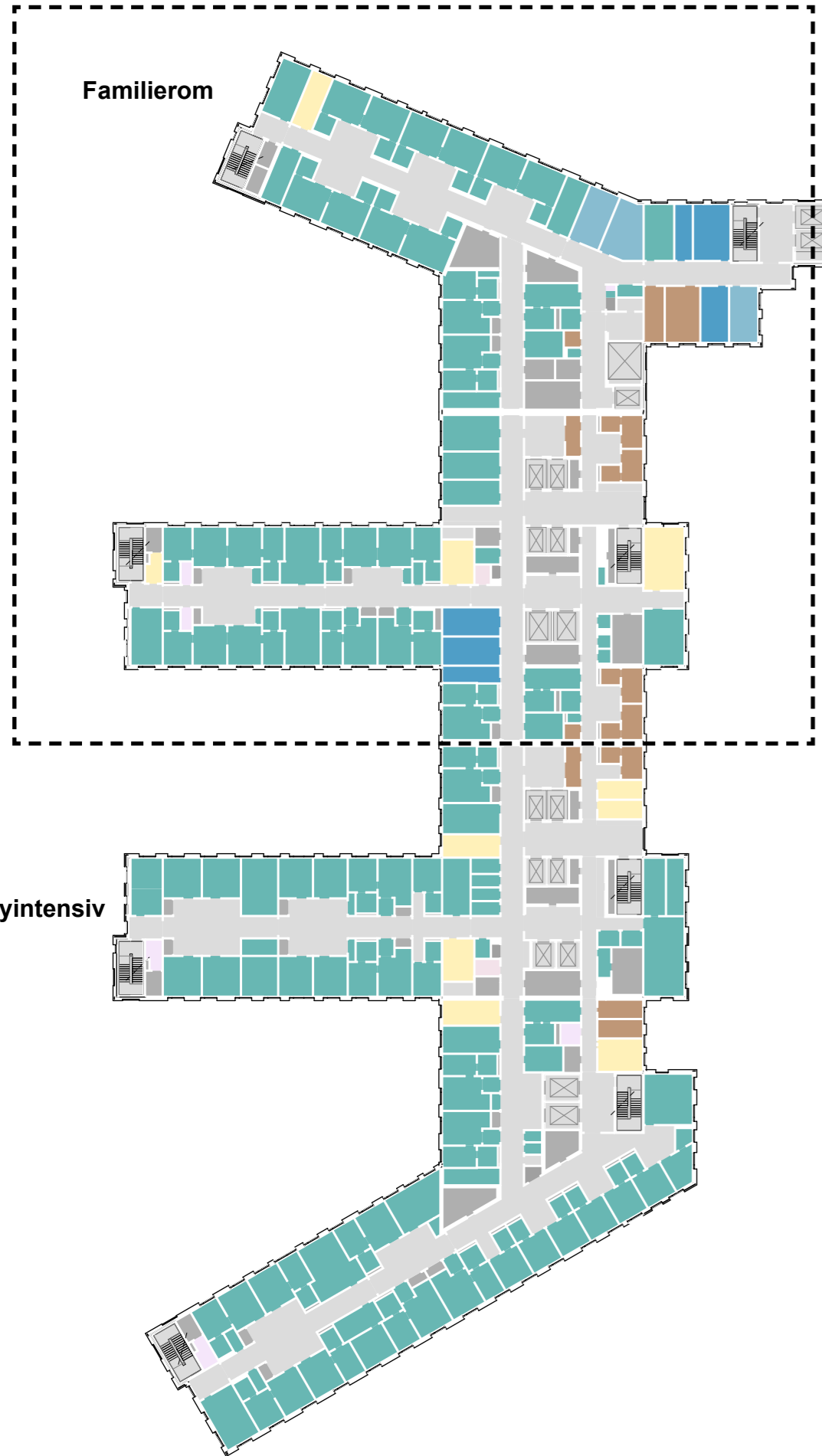


PLASSERING STØTTEFUNKSJONER ETASJE 06



- Undersøkelse
- Rørpost
- Oppstillingsplass
- Medisinnisje
- Lager
- Desinfeksjon
- WC
- Arbeidsrom tverrfaglig
- Arbeidsstasjon
- Ekspedisjon
- Kontor
- Møte
- Pause
- Stillerom
- Opphold
- Samtale

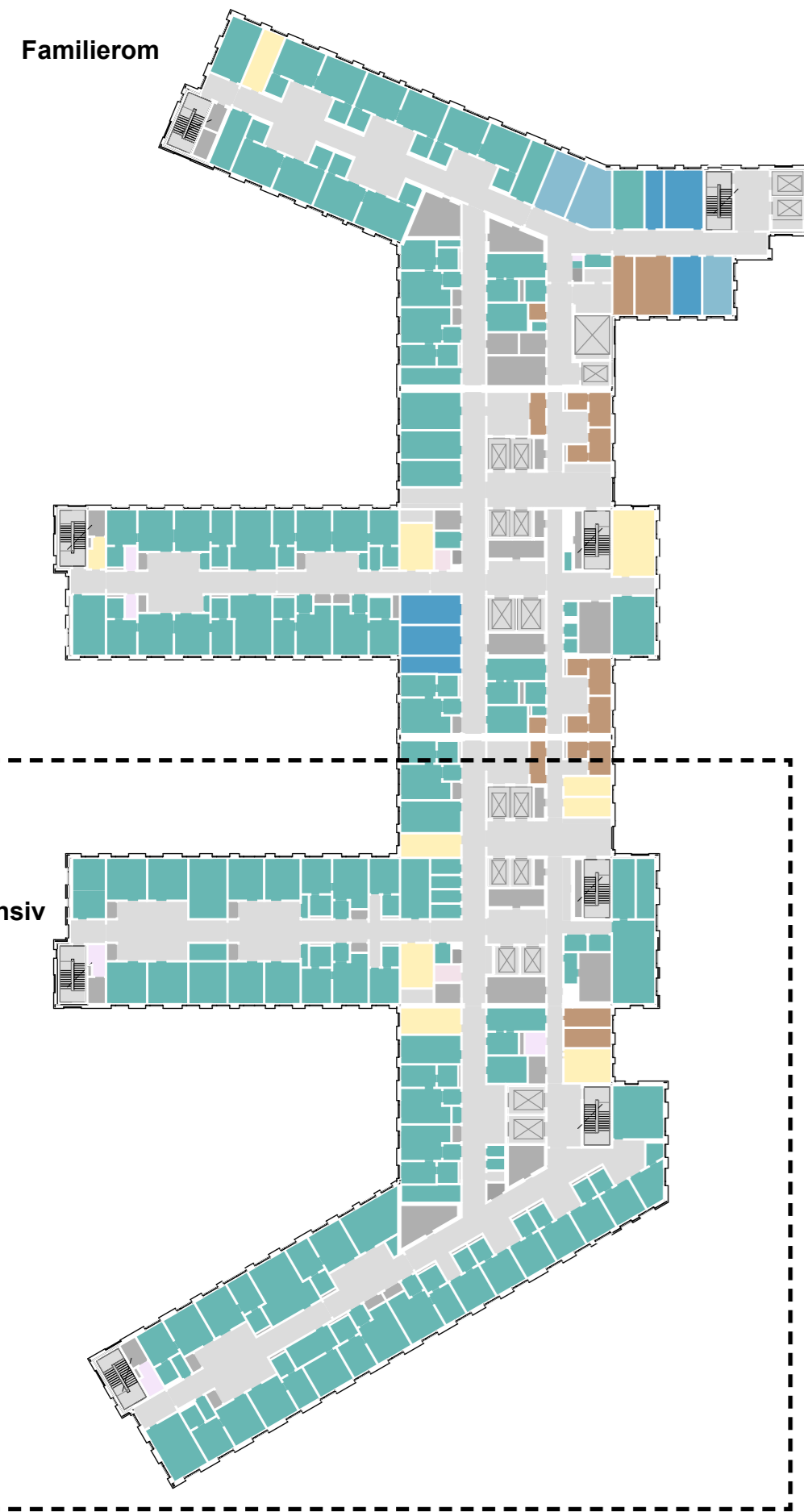
OVERSIGTSPLAN



Nye Rikshospitalet Medvirkningsmøte D4

PLAN 06 1:350





Dører, vinduer og søyler er i prosess

Nye Rikshospitalet
Medvirkningsmøte D4

