

# NYE RIKSHOSPITALET

## MEDVIRKNING FORPROSJEKT - MØTE 4

16\_PASIENT- OG PERSONALSERVICE INKL. VESTIBYLE | AKTIVITET D

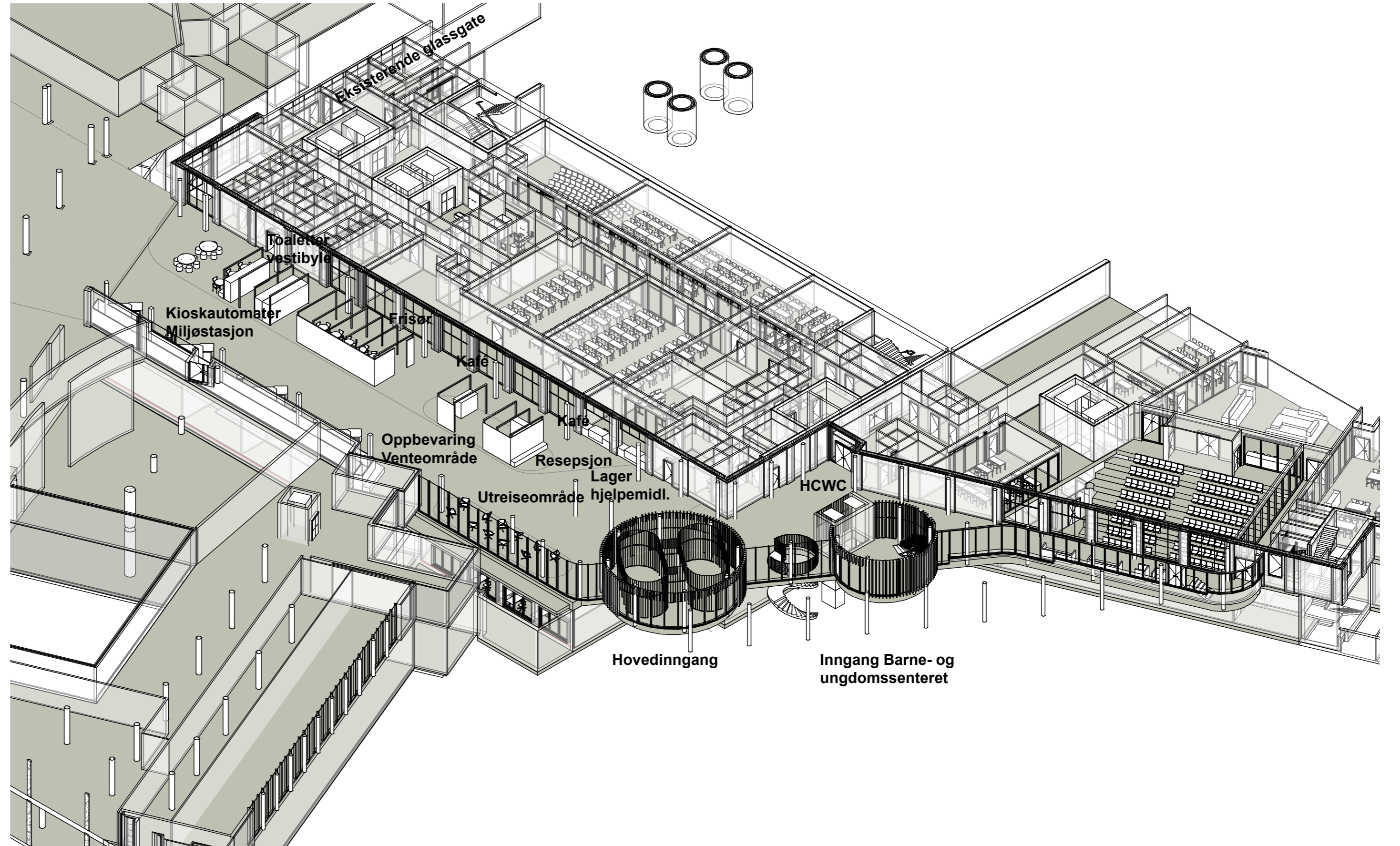
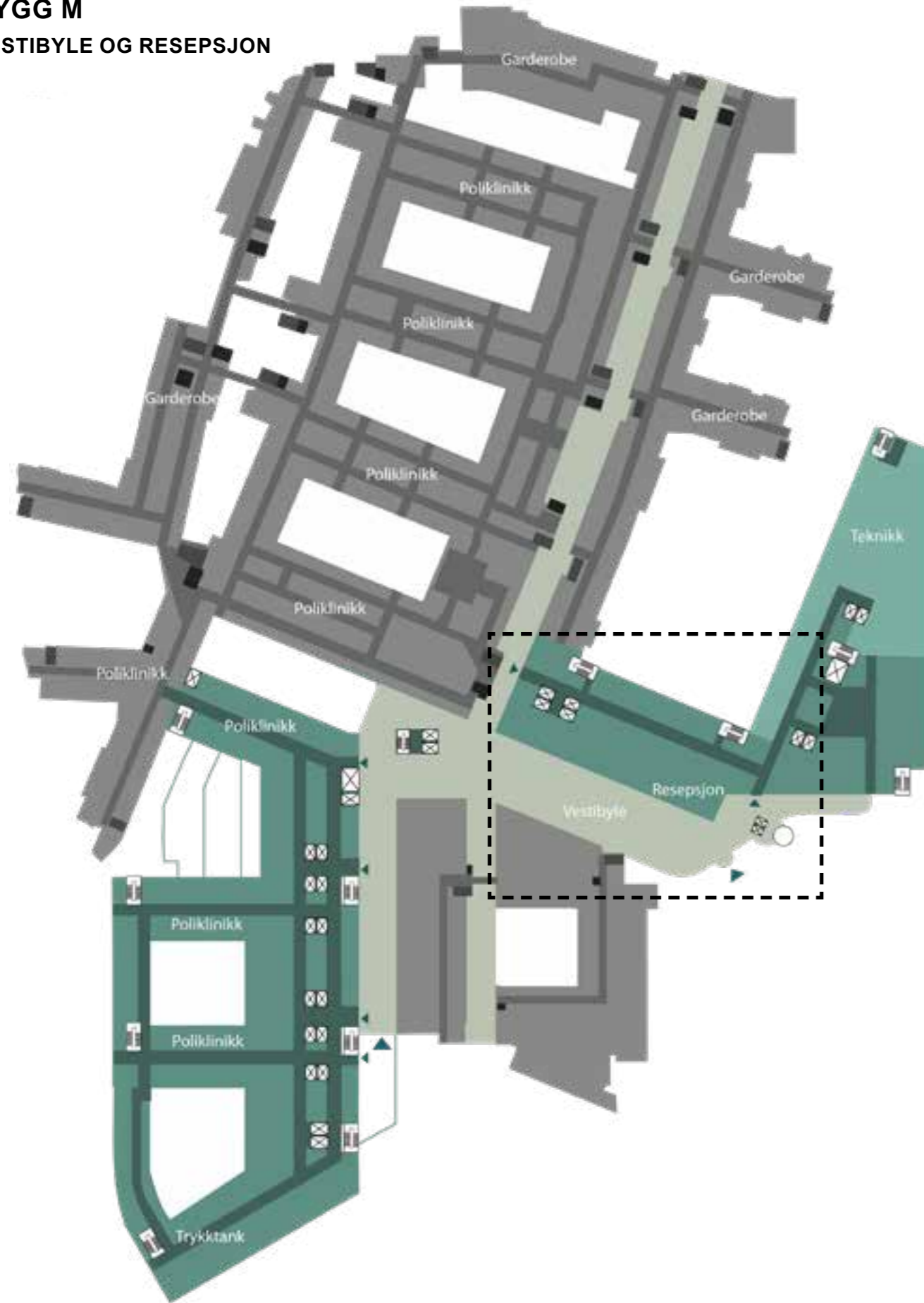


FORELØPIG ILLUSTRASJON

# VESTIBYLE OG PASIENTSERVICE | 01 | AKTIVITET D



**BYGG M**  
VESTIBYLE OG RESEPSJON

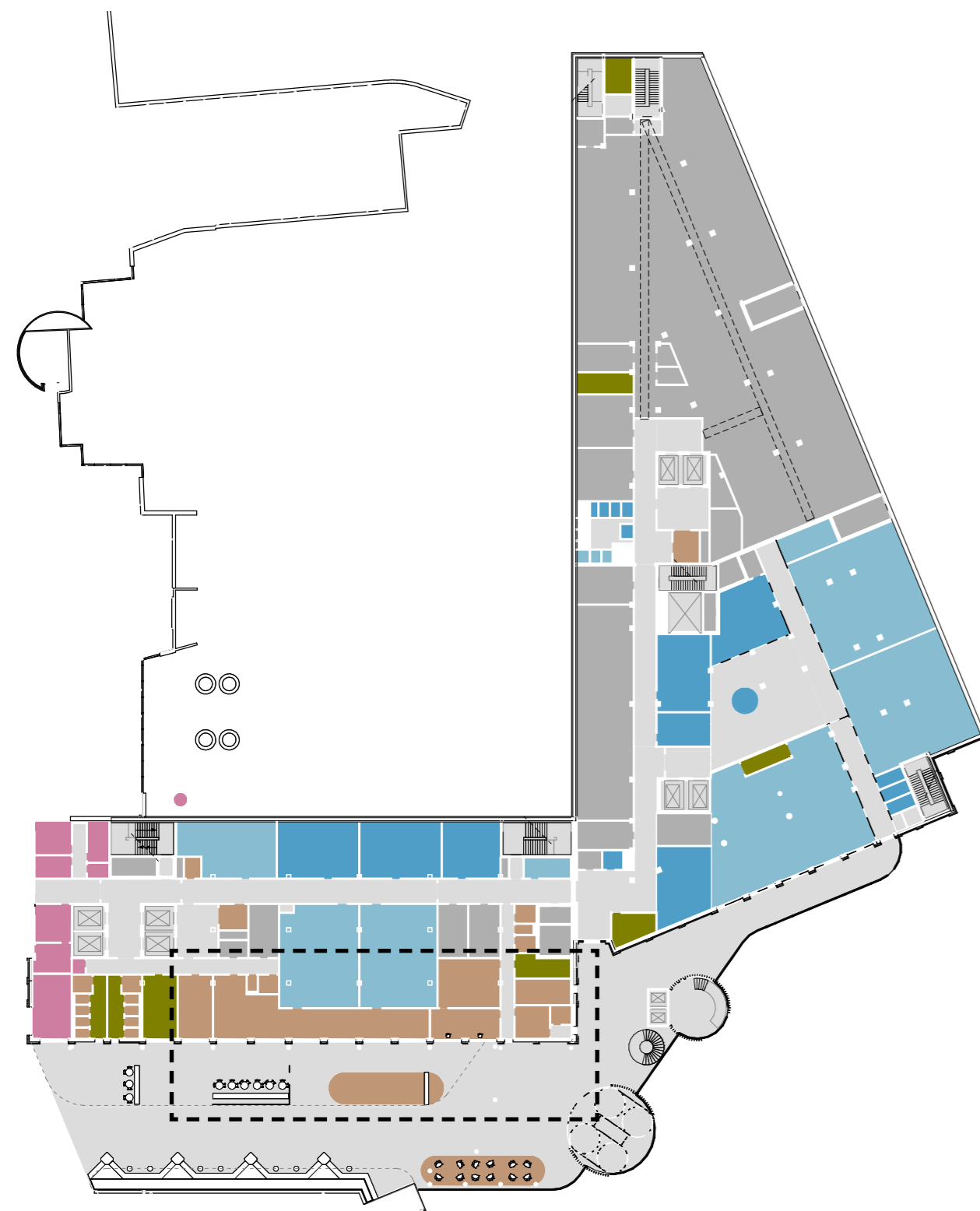




## PROSJEKTUTVIKLING FRA HOVEDAKTIVITET D3

### MØTE D3

#### GRUNNLAG FRA HOVEDAKTIVITET D3



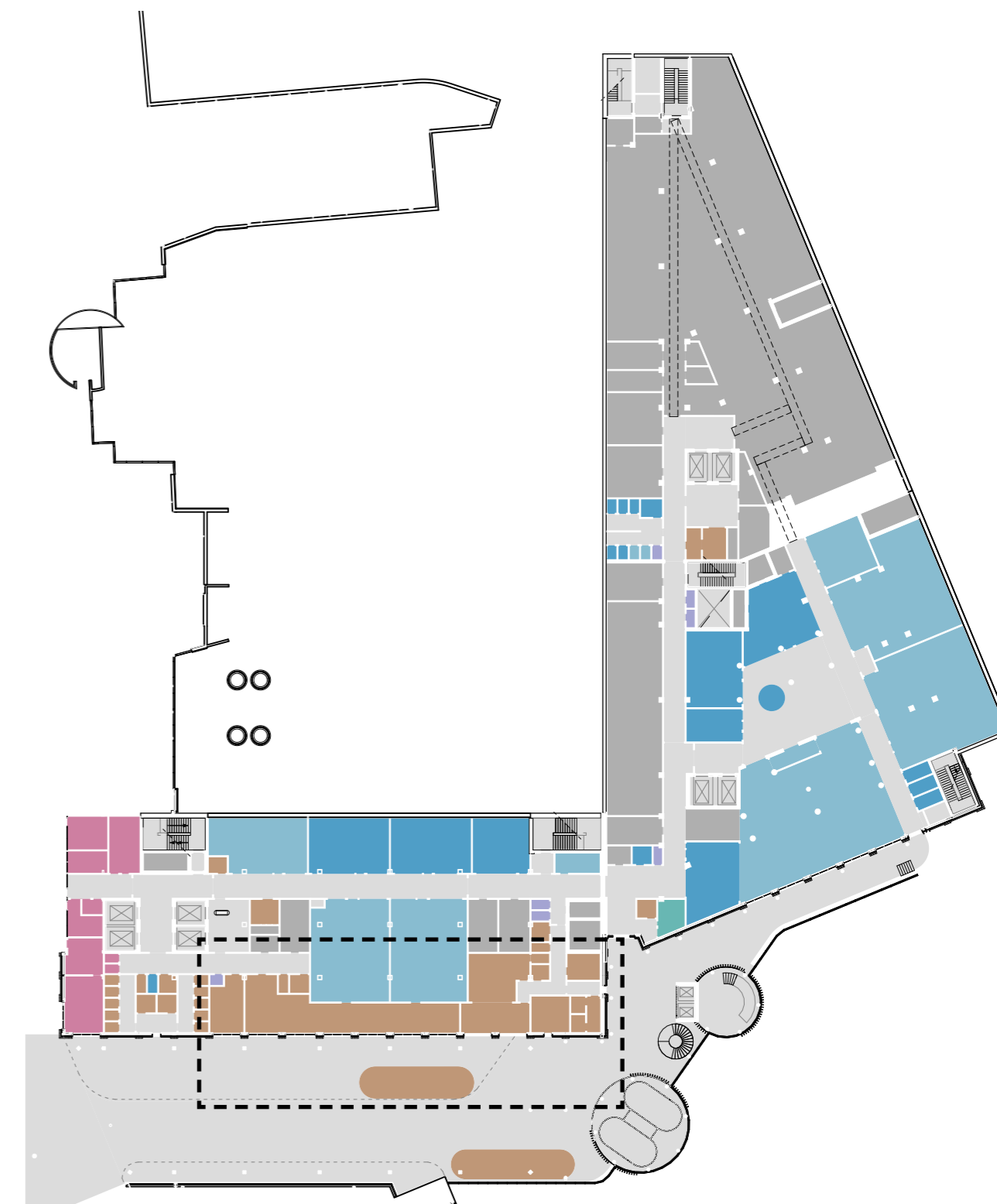
## Nye Rikshospitalet

Medvirkningsmøte D4

### MØTE D4

#### ENDRINGER ETTER HOVEDAKTIVITET D3

- Lager, hjelpemidler er flyttet nærmere resepsjonen
- Forbindelsen fra resepsjon- og vaktområdet er flyttet til gavlen

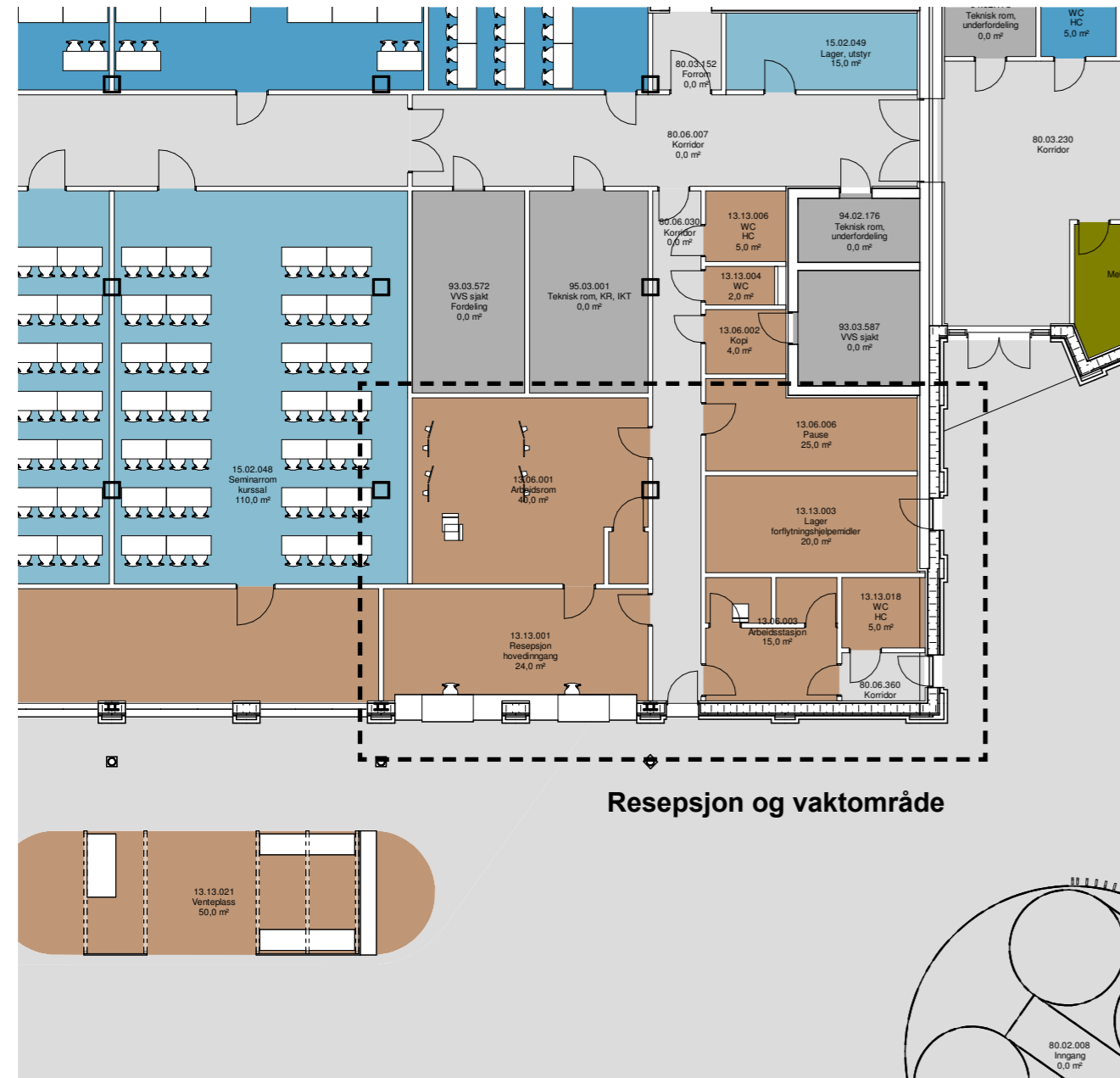




## PROSJEKTUTVIKLING FRA HOVEDAKTIVITET D3

### MØTE D3

#### GRUNNLAG FRA HOVEDAKTIVITET D3

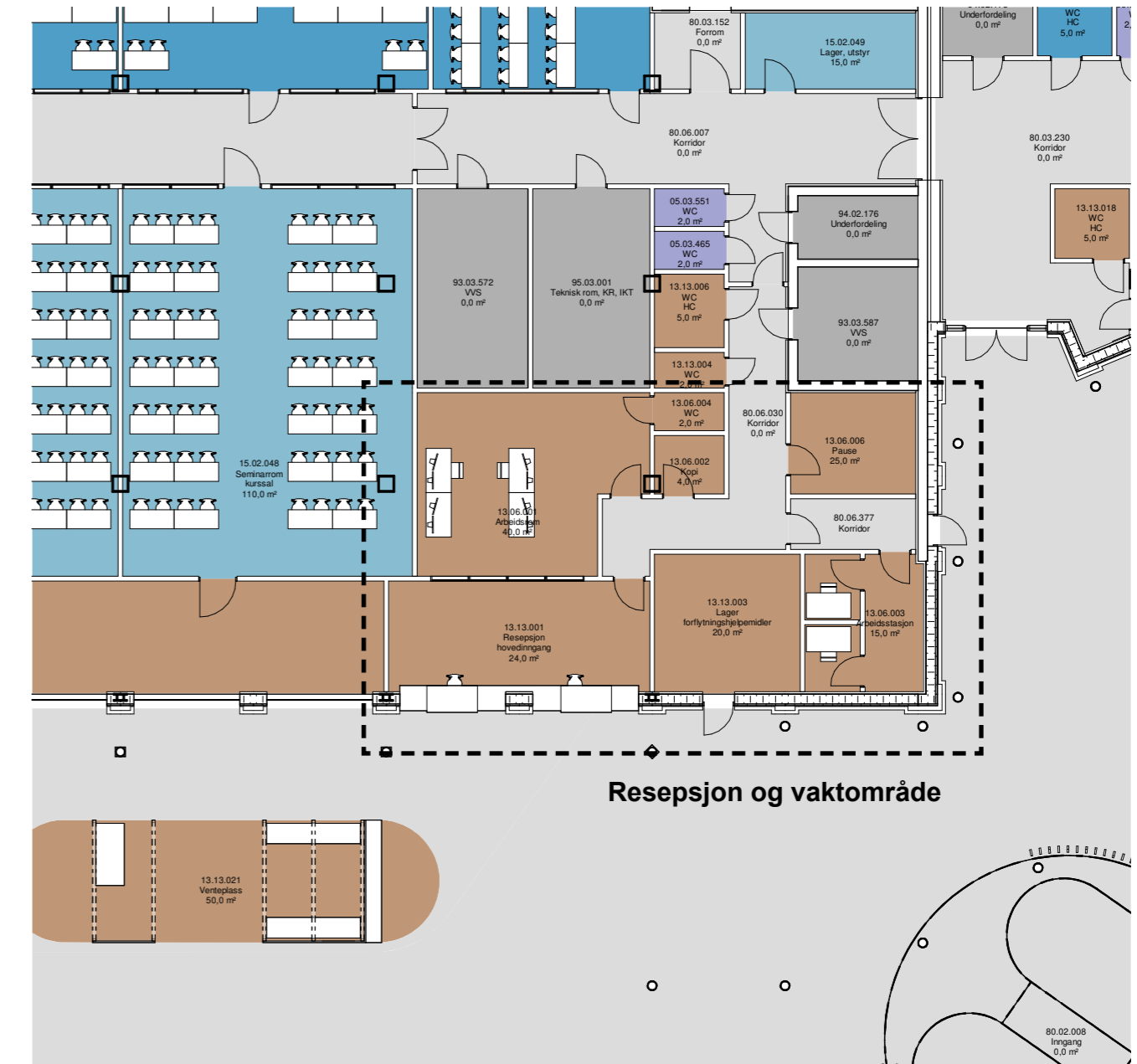


Plan 01

## Nye Rikshospitalet Medvirkningsmøte D4

### MØTE D4

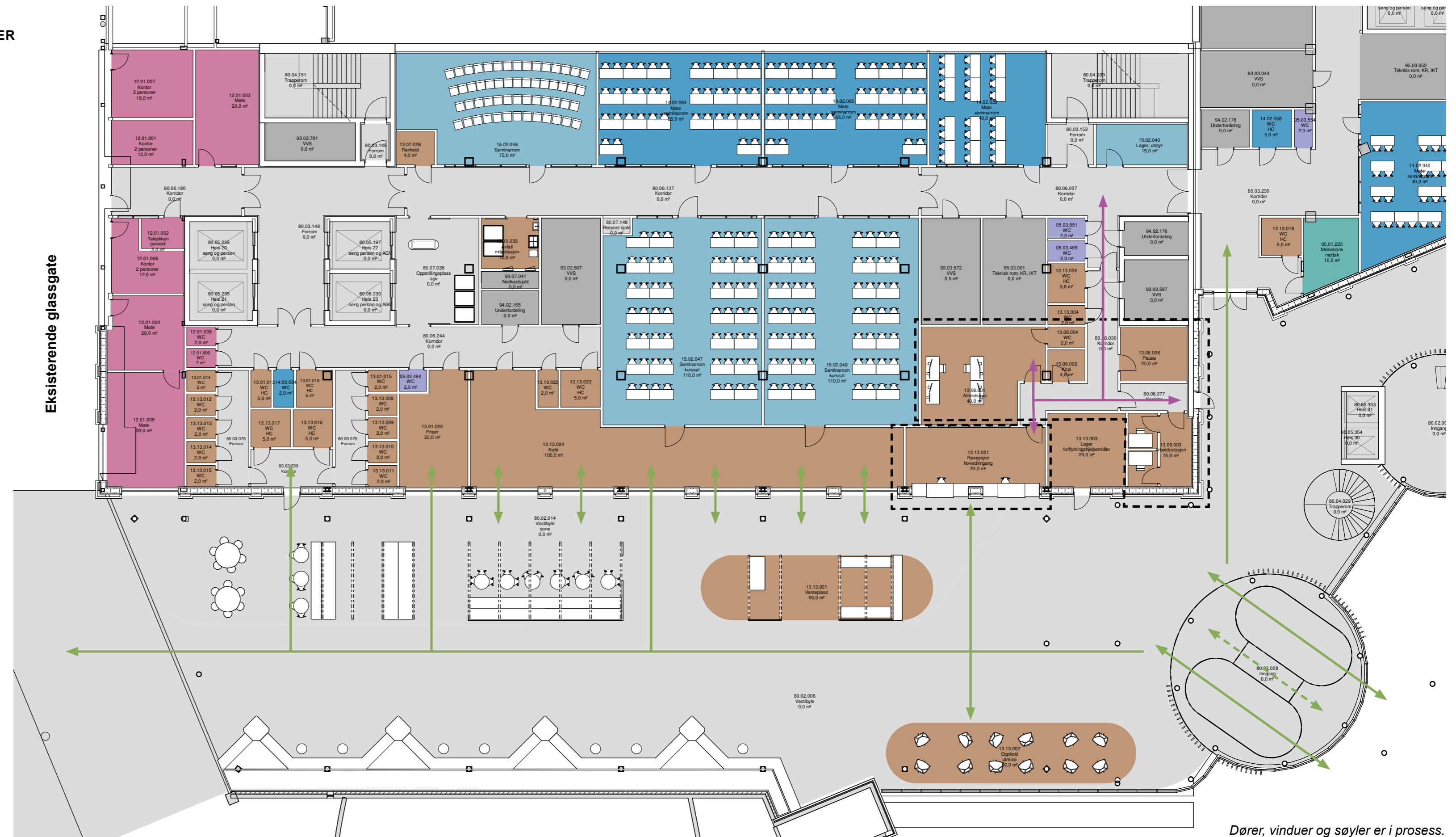
#### ENDRINGER ETTER HOVEDAKTIVITET D3



Plan 01



**BYGG M**  
RESEPSJON MED VENDE- OG UTRISEOMRÅDE, SAMT LAGER HJELPEMIDLER  
KAFÉ  
FRISØR  
TOALETTER FOR BESØKENDE



- ← GAENDE PASIENTER OG BESØK
- ← LIGGENDE PASIENTER OG SENGER
- ← VARER
- ← AKUTT - INTERMEDIÆR
- ← PERSONAL



# **BIBLIOTEK | PLAN 01**



BYGG J  
BIBLIOTEK

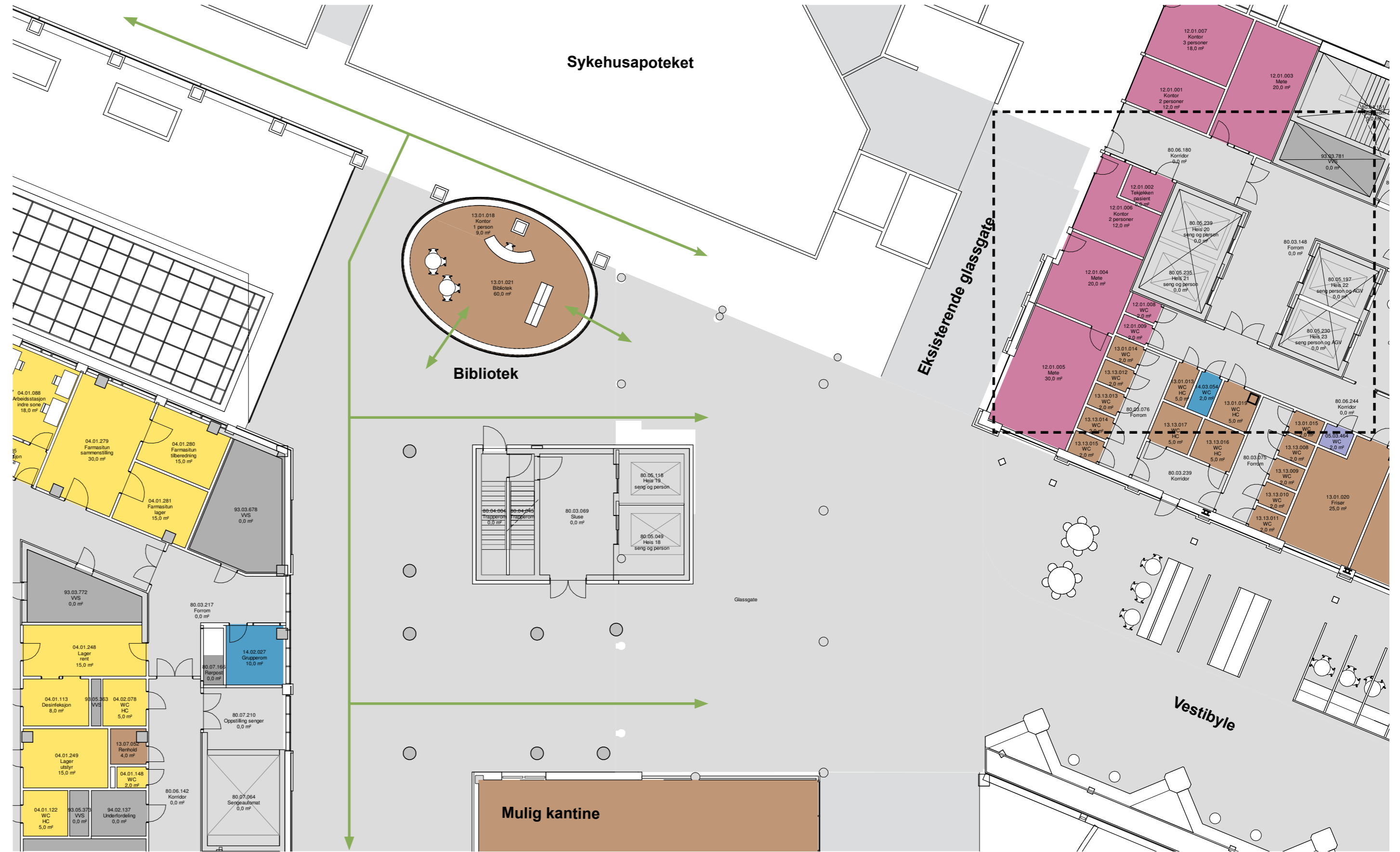


BIBLIOTEK



Referanse/inspirasjon til mulig utforming av bibliotek.

- ← GAENDE PASIENTER OG BESØK
- ← LIGGENDE PASIENTER OG SENGER
- ← VARER
- ← AKUTT - INTERMEDIÆR
- ← PERSONAL



Dører, vinduer og søyler er i prosess.



# GARDEROBER BYGG J OG N | U2/U1 | AKTIVITET D

FORDELING AV GARDEROBEOMRÅDER  
BYGG J OG BYGG N

MØTE D4  
ENDRINGER ETTER HOVEDAKTIVITET D3

- Ingen endringer



BYGG J

OMRÅDE J1 OG J2  
7 GARDEROBER  
(-HVORAV 1 UNIVERSELL GARDEROBE)  
1 ROM FOR TØYHÅNTERING

OMRÅDE J3  
4 GRØNNE GARDEROBER MED FORROM  
1 VASKEROM  
1 GARDEROBE  
1 ROM FOR TØYHÅNTERING

OMRÅDE J4  
7 GARDEROBER  
(-HVORAV 1 UNIVERSELL GARDEROBE)  
1 ROM FOR TØYHÅNTERING

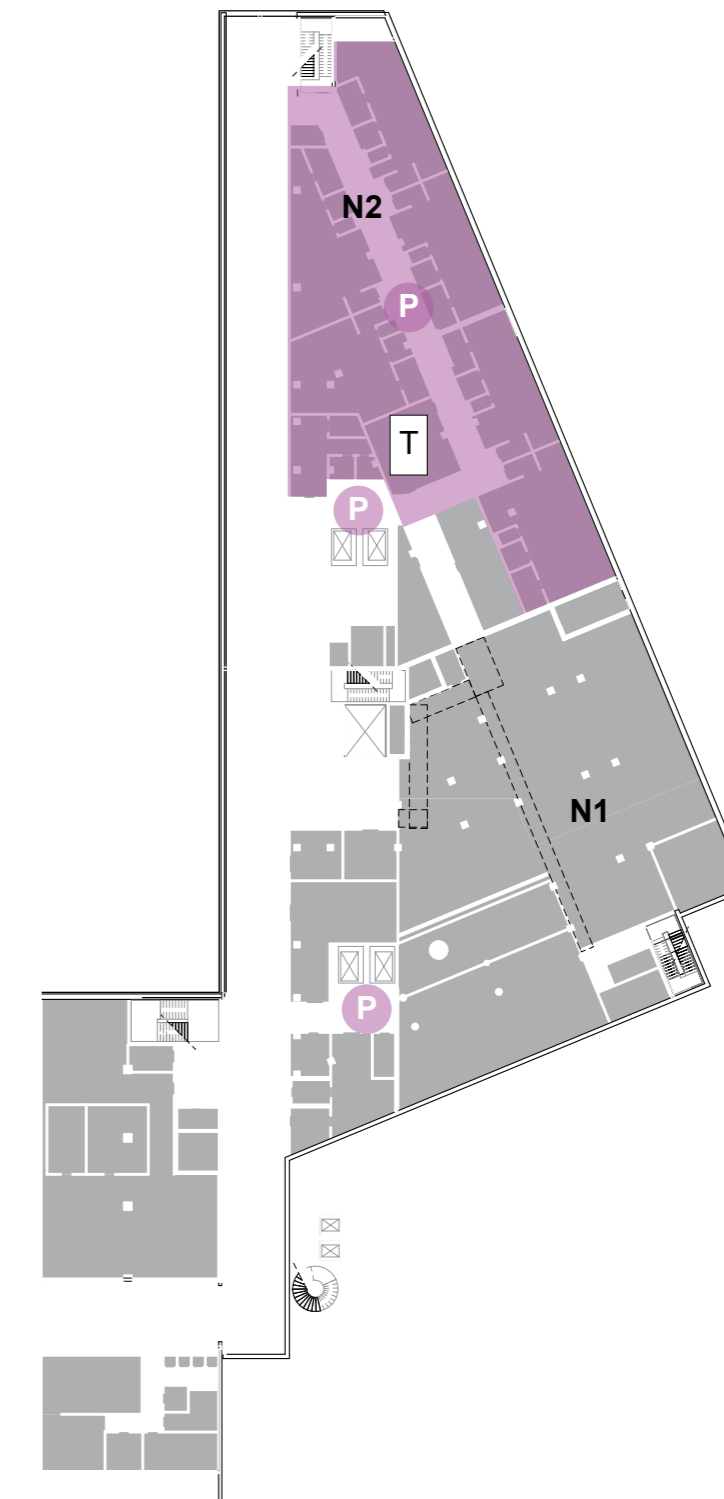
TOTALT BYGG J  
20 GARDEROBER

GRØNN HEIS TIL OP  
ETASJE 03 OG 04.

BYGG N

OMRÅDE N2  
7 GARDEROBER  
( HVORAV 1 UNIVERSELL GARDEROBE)  
1 ROM FOR TØYHÅNTERING

TOTALT BYGG N  
7 GARDEROBER



- SYMBOLFORKLARING:
- P PERSONALE
  - G GRØNT PERSONALE
  - T TØYUTLEVERING



# OVERNATTING BYGG J | AKTIVITET D

## PLAN 05

## PROSJEKTUTVIKLING FRA HOVEDAKTIVITET D3

### MØTE D3

GRUNNLAG FRA HOVEDAKTIVITET D3



Plan 03 Operasjon



Plan 04 Operasjon



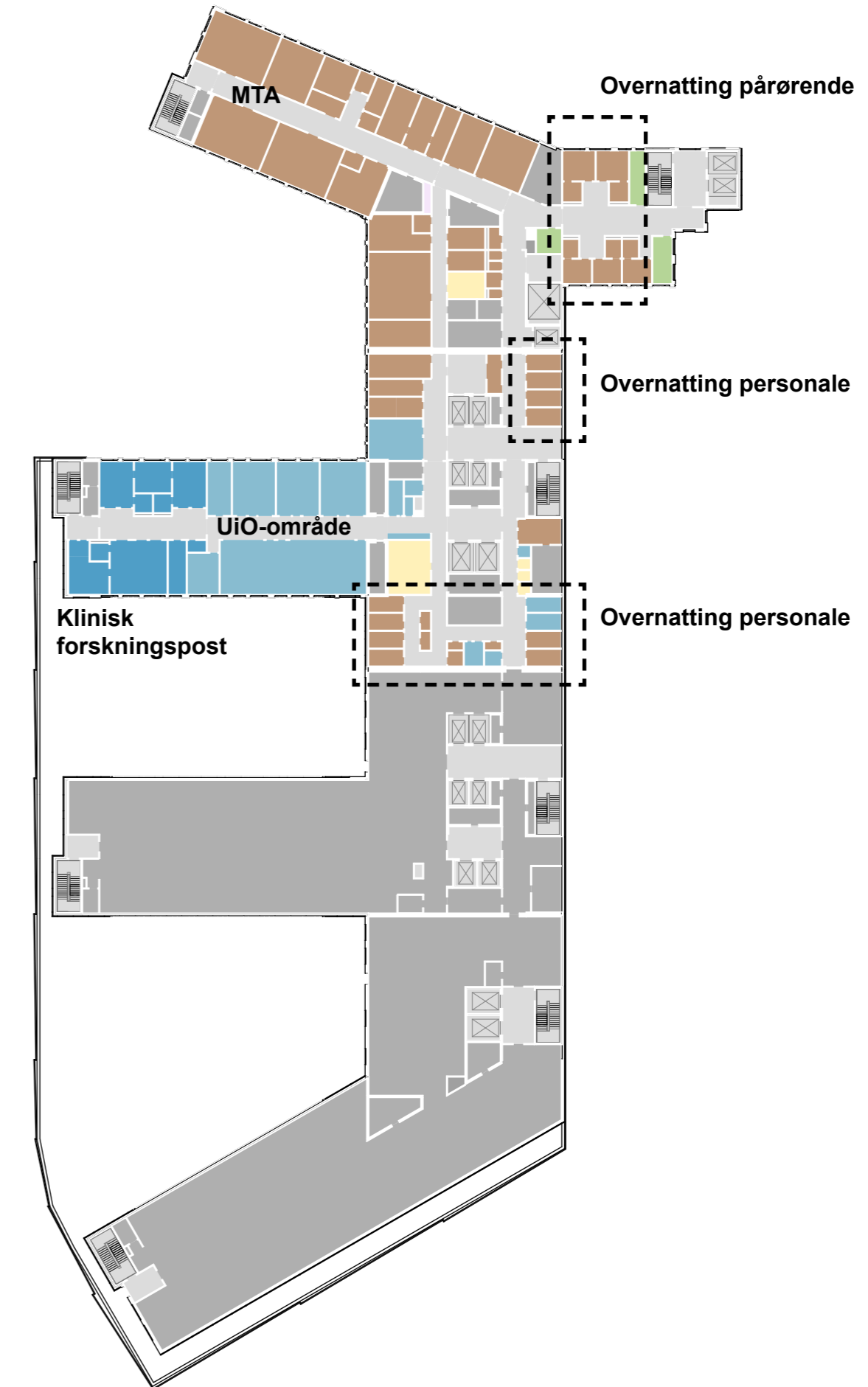
Plan 06 Nyfødtintensiv

Nye Rikshospitalet  
Medvirkningsmøte D4

### MØTE D4

ENDRINGER ETTER HOVEDAKTIVITET D3

- Avdeling for smittevern fraråder å ha overnatting for personell innenfor grønn sone. Overnattingsrom inne i operasjonsavdelingene på plan 03 og 04 er derfor blitt flyttet til plan 05.
- Overnattingsrom for pårørende er blitt flyttet fra nyfødtintensiv på plan 06 til plan 05, med nærhet til trapp og heis..
- Adskilte og skjermede områder for overnatting for personale og pårørende
- Kort avstand til trapp/heis for nærhet til operasjon og intensiv på plan 03 og 04





OVERNATTING, PÅRØRENDE  
OVERNATTING, PERSONALE



PLAN 05 1:200

OVERNATTING PÅRØRENDE

- 5 overnattingsrom for pårørende er samlet i tommelen i J1.
- Overnatting, pårørende er prosjektert med ett bad per overnattingsrom.



PLAN 05 1:200

OVERNATTING PERSONALE

- Overnatting, personale er planlagt med ca. en WC pr tre overnattingsrom..



PLAN 05 1:200

OVERNATTING PERSONALE

Dører, vinduer og søyler er i prosess.

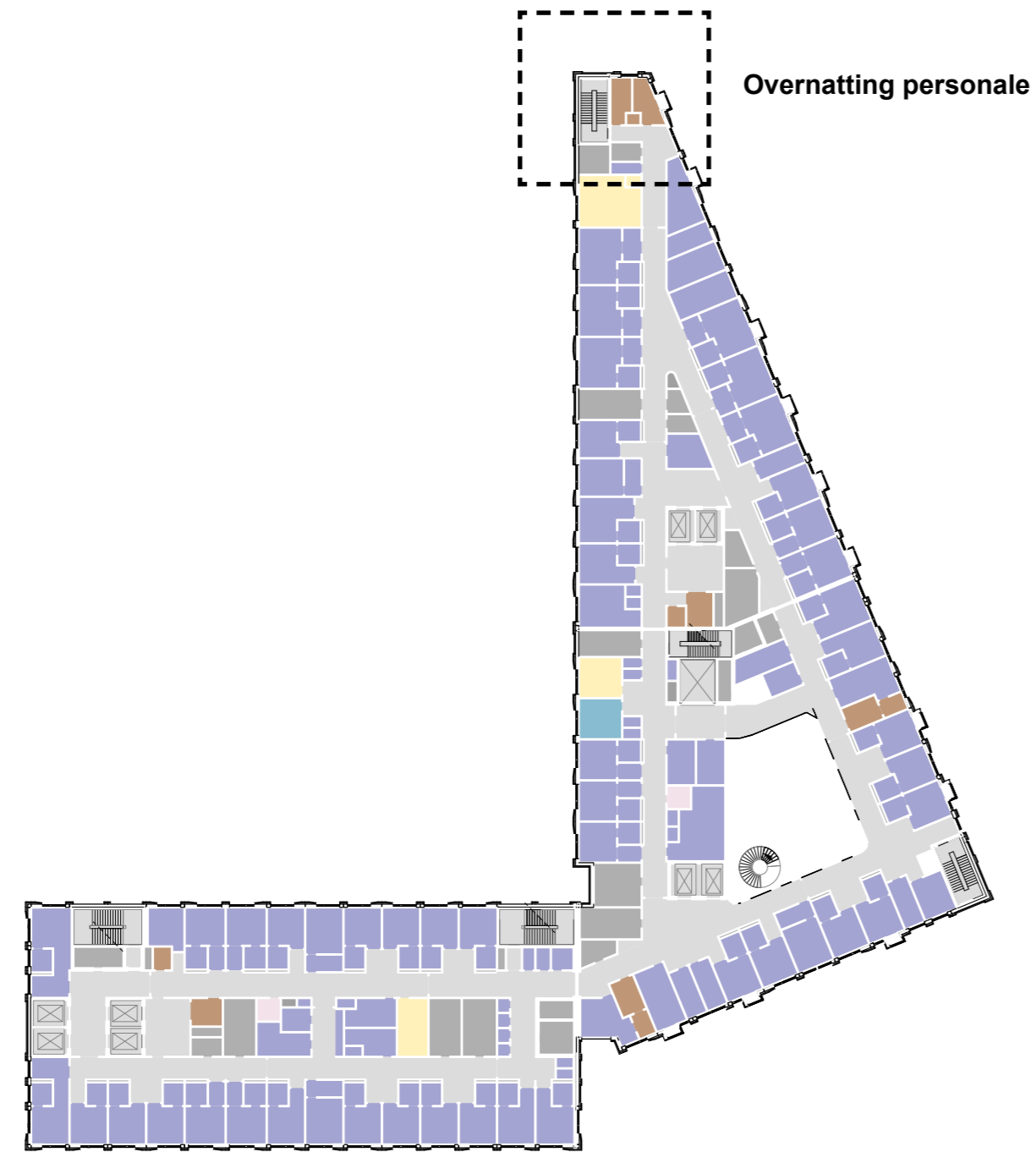
# OVERNATTING BYGG M N | PLAN 04 DØGNOMRÅDE BARN

## PROSJEKTUTVIKLING FRA HOVEDAKTIVITET D3

### BYGG M/N PLAN 04 DØGNOMRÅDE BARN

#### MØTE D3

GRUNNLAG FRA HOVEDAKTIVITET D3



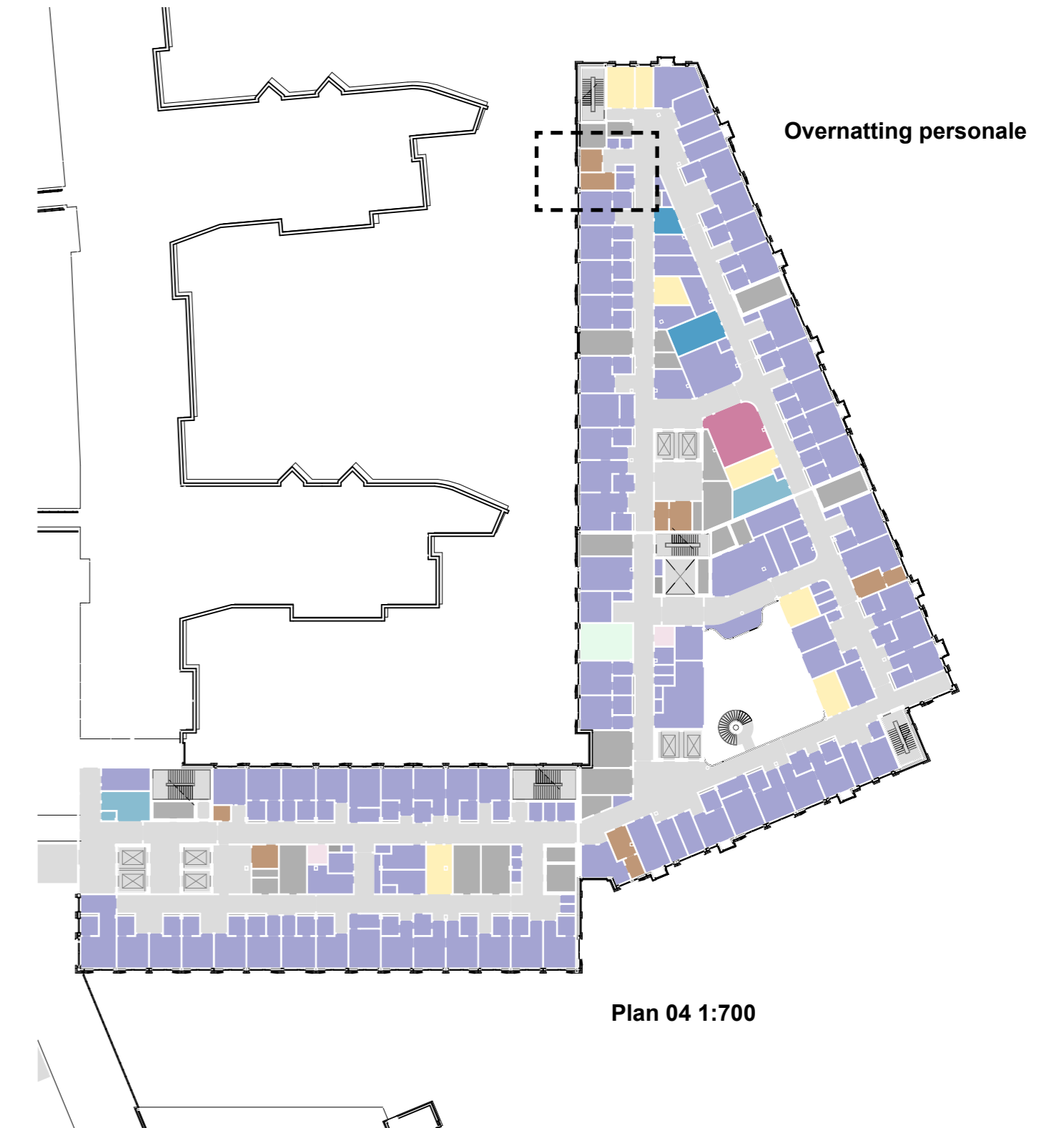
Plan 06 1:700

Nye Rikshospitalet  
Medvirkningsmøte D4

#### MØTE D4

ENDRINGER ETTER HOVEDAKTIVITET D3

- Overnattingsrom for personale er blitt flyttet fra Bygg M/N plan 06 Døgnområde barn til Bygg M/N plan 04 Døgnområde barn



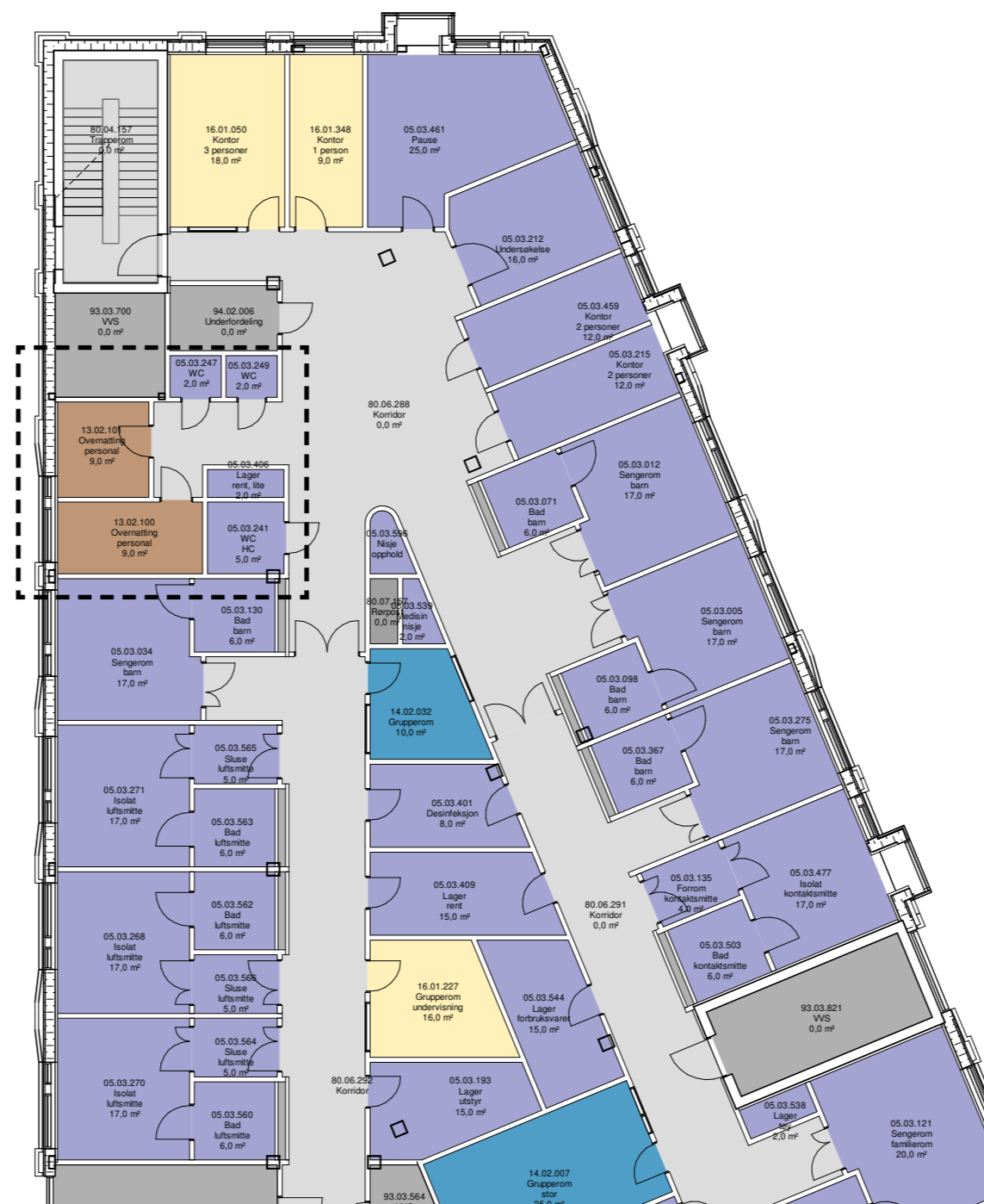
Plan 04 1:700



**BYGG N**

**OVERNATTING, PERSONALE**

- Område N2: 2 overnatting, personale
- Overnatting, personale er planlagt med ca. en WC pr tre overnatningsrom.



Dører, vinduer og søyler er i prosess.

PLAN 04 1:200