

GRUPPE 1

DØGNOMRÅDER



Døgnområder

AVKLARINGSPUNKTER

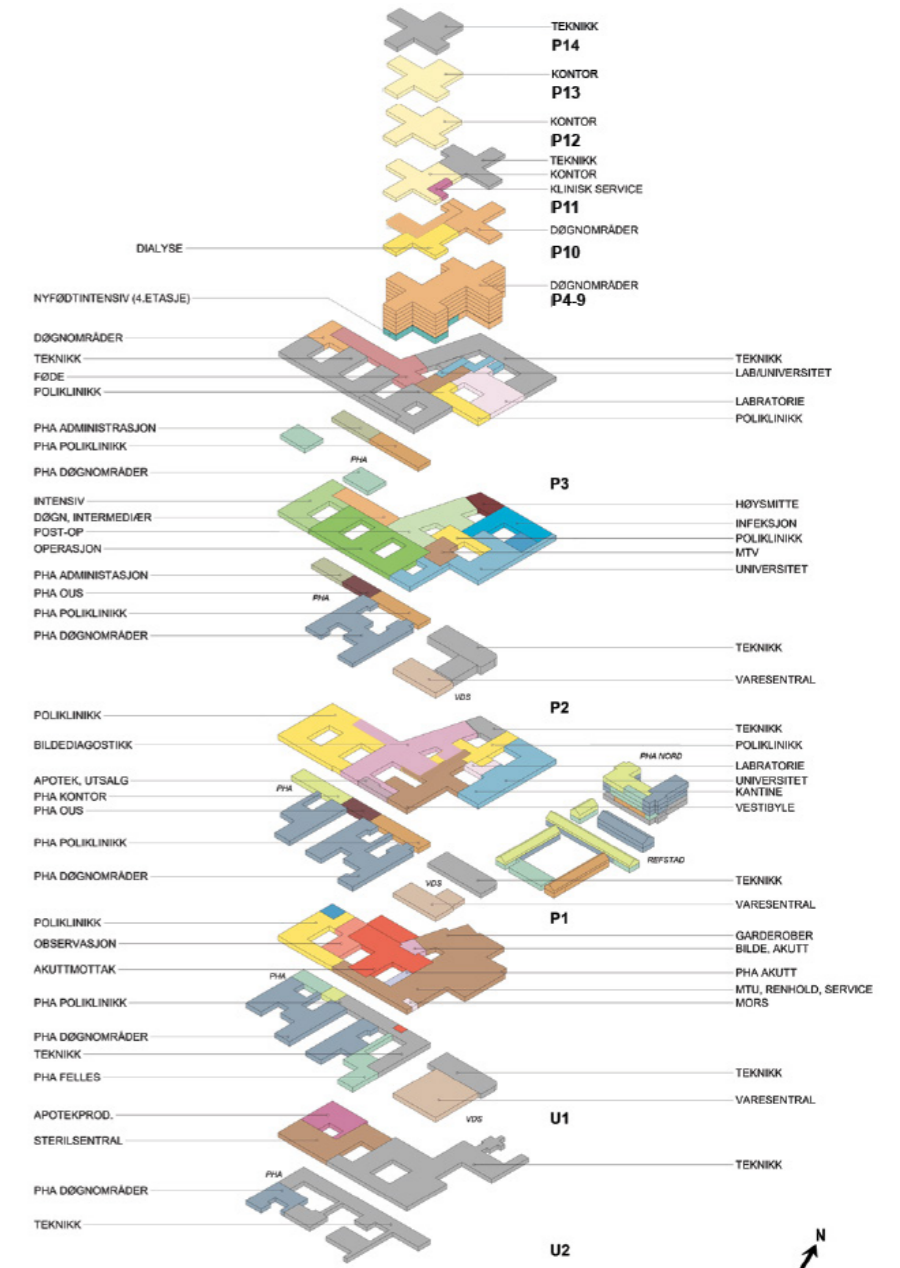
- alternativ plassering av Arbeidsstasjon (se skisse s. 8)
- prioritert nærhet til arbeidsstasjon - tomannskontor eller tverrfaglig arbeidsrom

ENDRINGER

Medisinisje - og rørpost er plassert sammen i egen nisje ved PNA-lab (sør).

Inntegnet bad med skråvegg i modell

Det er gjort noen tilpasninger til endret bygningsgeometri (midtbygget).



Døgnområder

Basen - Plan 02



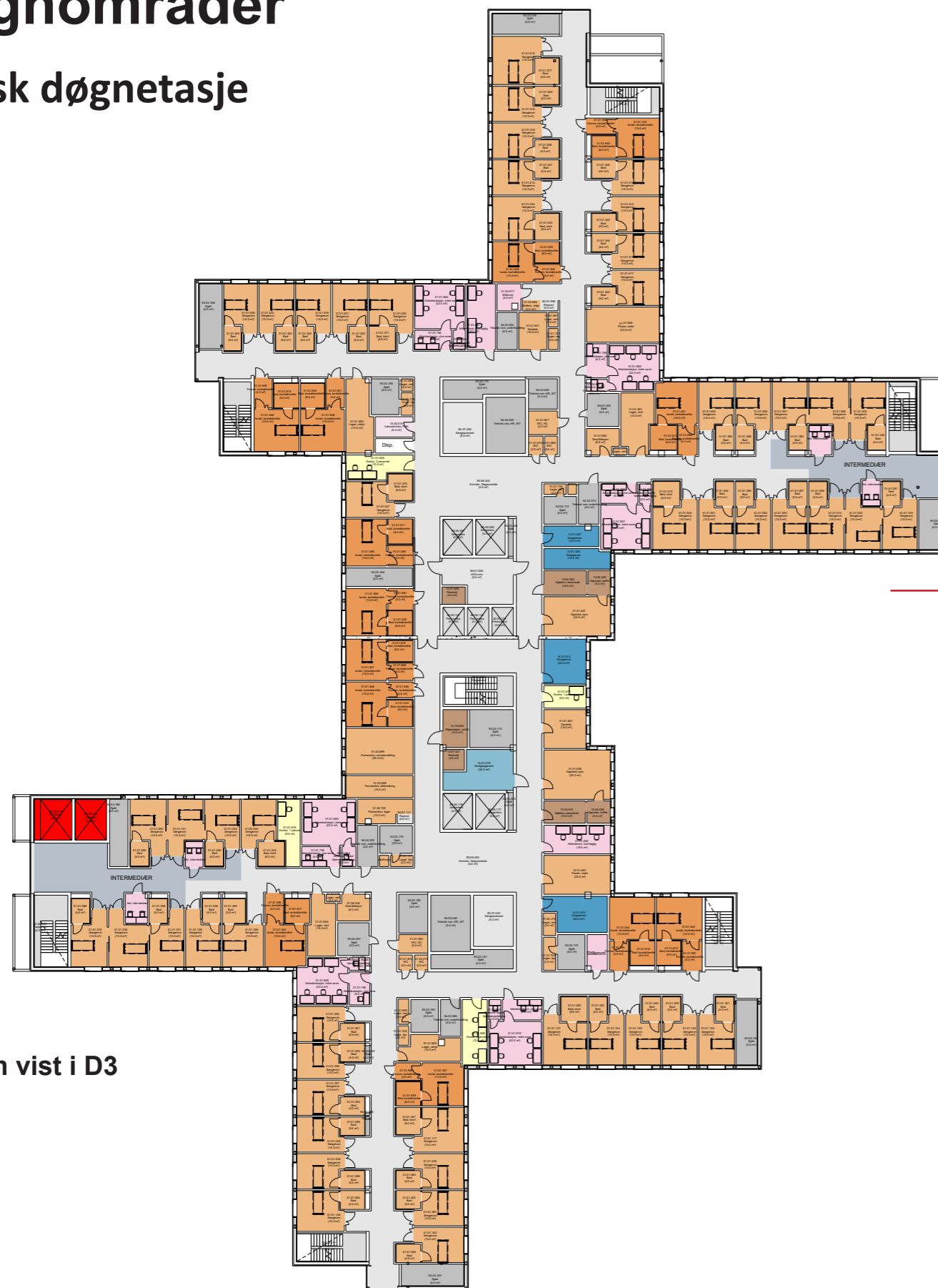
Døgnområder

Basen - Plan 03



Døgnområder

Typisk døgnetasje



Døgnområder

Typisk sammensetning av et døgnområde



Romnavn	Rombetegnelse	Antall per døgnområde med 30-34 senger	Programmert areal per rom
Arbeidsrom	tverrfaglig	1	18
Arbeidsstasjon	ytre sone	3	6
Arbeidsstasjon	indre sone	3	22
Bad	stort	3-4	6
Bad		20-28 (avhengig av antall isolat)	5
Bad	kontaktsmitte	5-7	6
Bad	luftsmitte	2-4 (i angitte etasjer)	6
Desinfeksjon		1	8
Forrom	kontaktsmitte	5-7	4
Isolat	kontaktsmitte	5-7	15
Isolat	luftsmitte	2-4 (i angitte etasjer)	18
Kontor	1 person	1	9
Kontor	2 personer	1	12
Lager	rent	1	15
Lager	utstyr	1	15
Lager	rent	3	2
Lager	tøy	3	2
Medisin	nisje	1	2
Medisin	farmasitun	1 (felles for to døgnområder i angitte etasjer)	60
Opphold	spis	1	25
Pause	møte	1	25
Samtale		1	16
Sengerom		20-28 (avhengig av antall isolat)	15
Sluse, luftsmitte		2-4 (i angitte etasjer)	5
Stillerom		1	5
Stillerom	digital hjemme-oppfølging	3	2
WC	HC	1	5
WC		2	2
Nisje, Akuttvogn		1	

Noen etasjer vil ha variasjoner av denne standarden:

Etasjer med eller uten:

- luftsmitteisolat
- farmasitun
- klinisk service og UIO/OUS -rom

Døgnområder

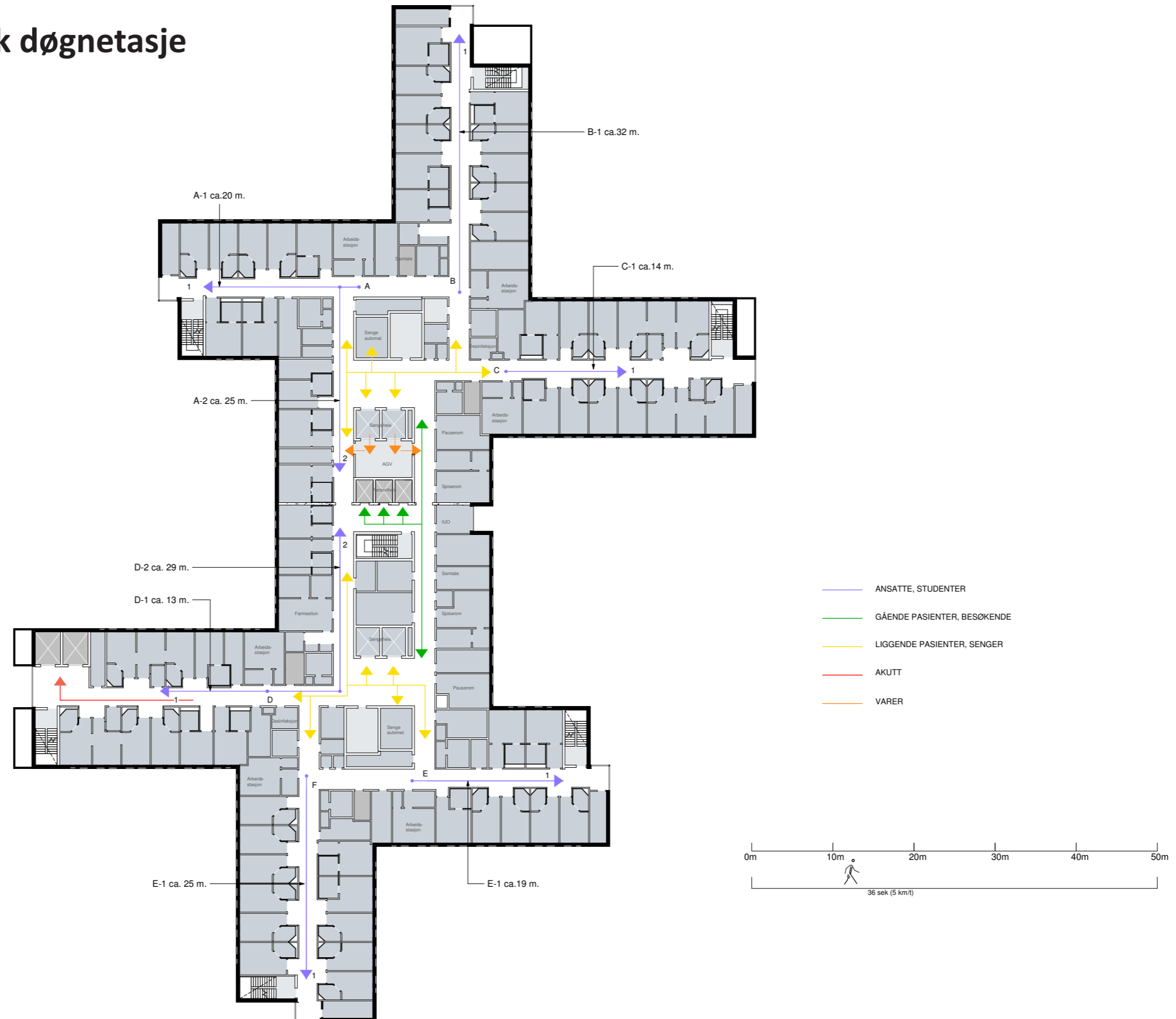
Forslag til endring

Endret plassering av arbeidsstasjon i fløy med intermediær sengerom.



Døgnområder

Flytskjema over en typisk døgnetasje



Døgnområde

Høyhus - Plan 04



Døgnområder

Høyhus - Plan 05



Døgnområder

Høyhus - Plan 06



Døgnområder

Høyhus - Plan 07



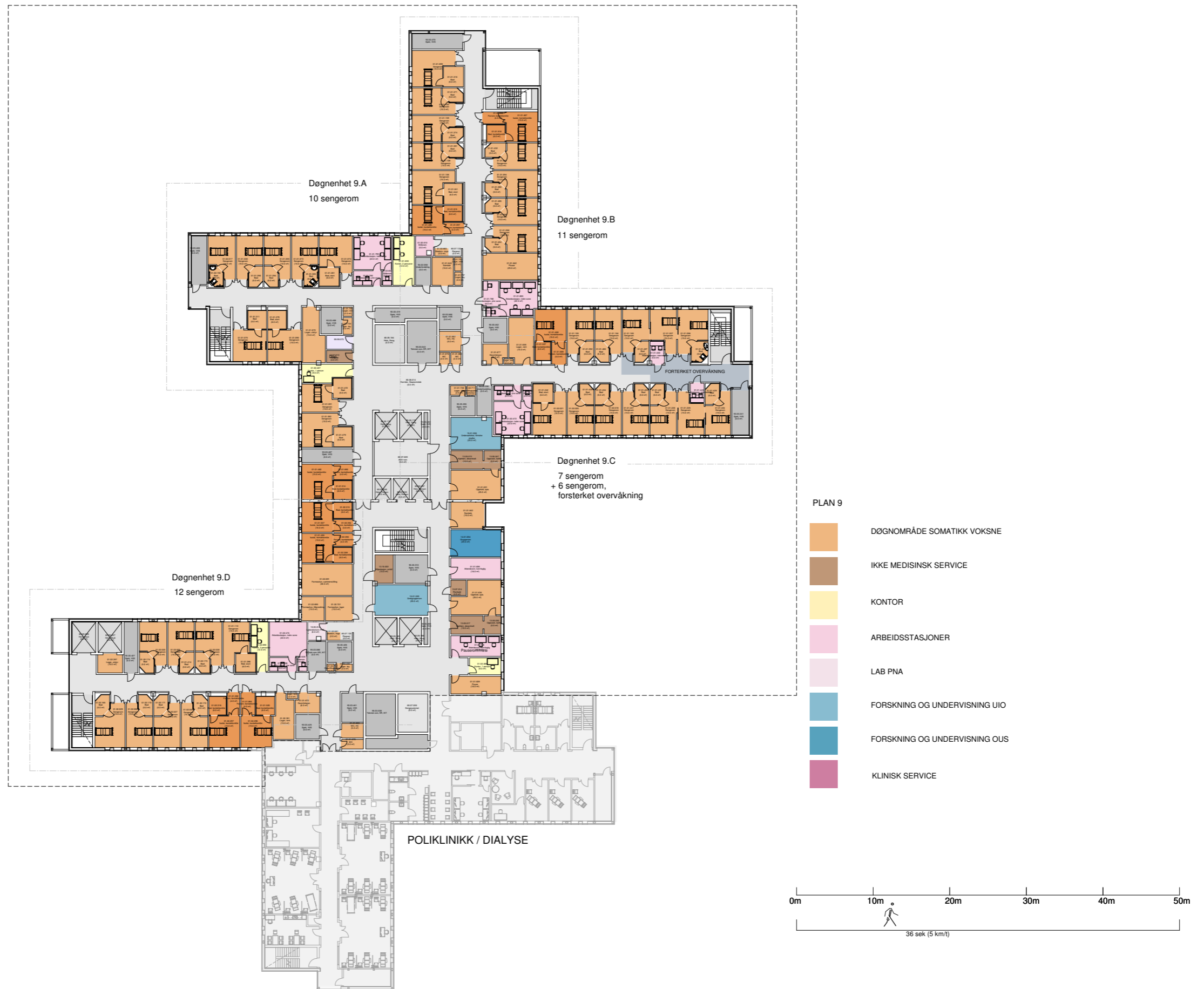
Døgnområder

Høyhus - Plan 08



Døgnområder

Høyhus - Plan 09



Døgnområder

Høyhus - Plan 10



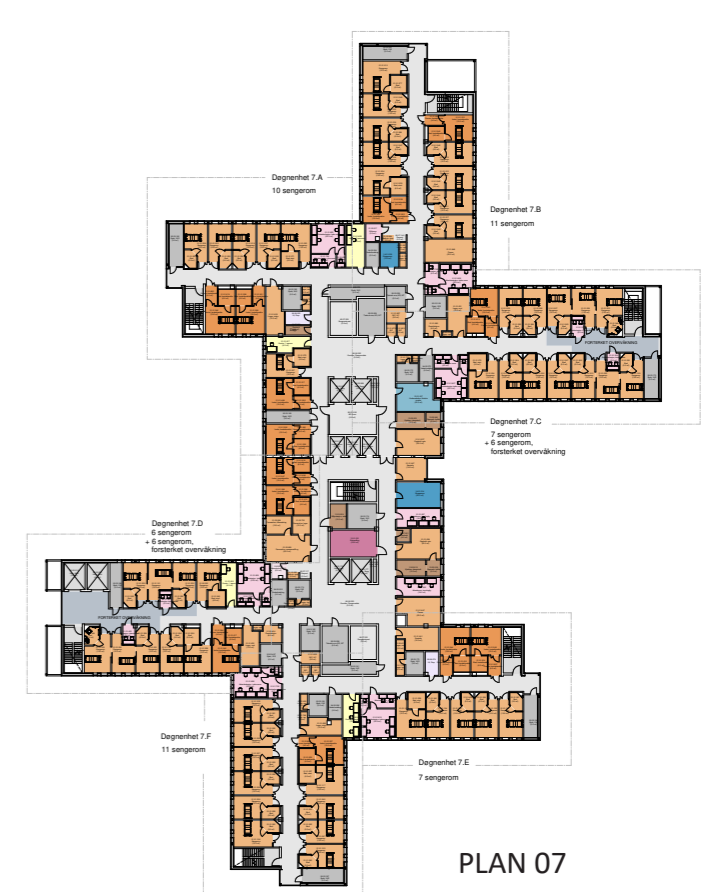
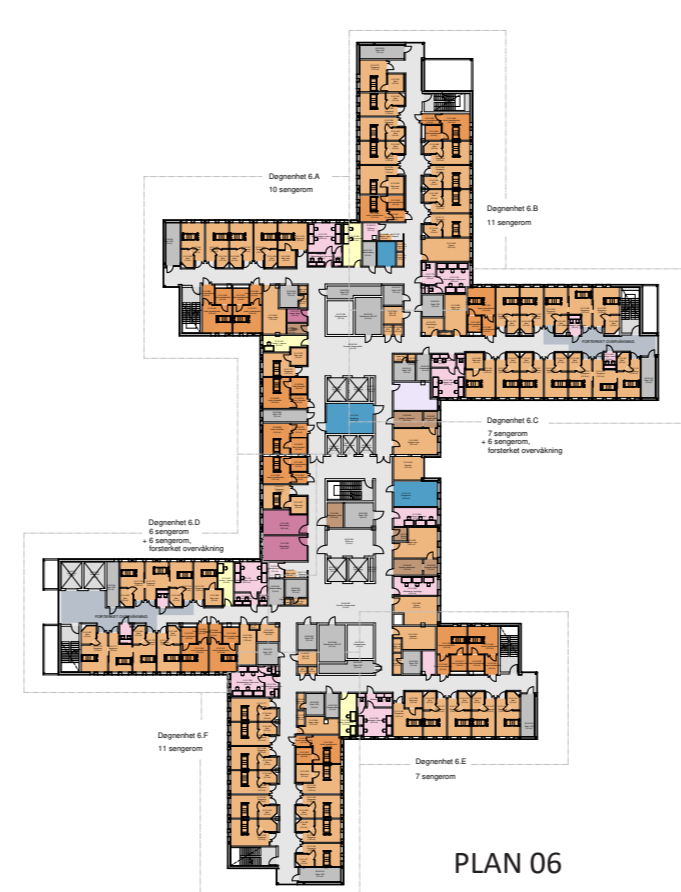
Døgnområder

Høyhus - Plan 05-10

Forslag plassering isolater

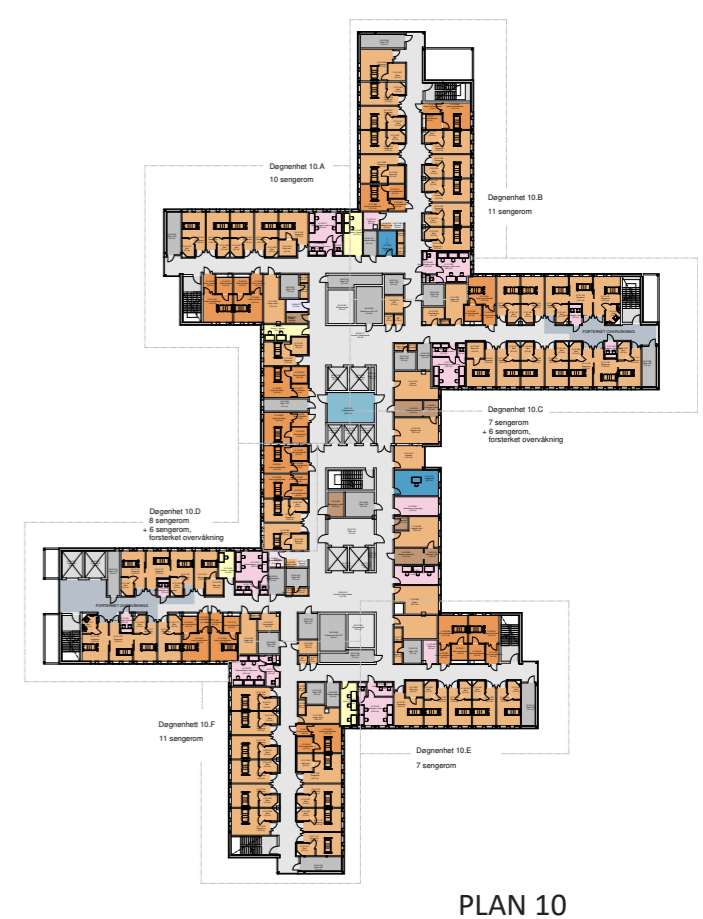
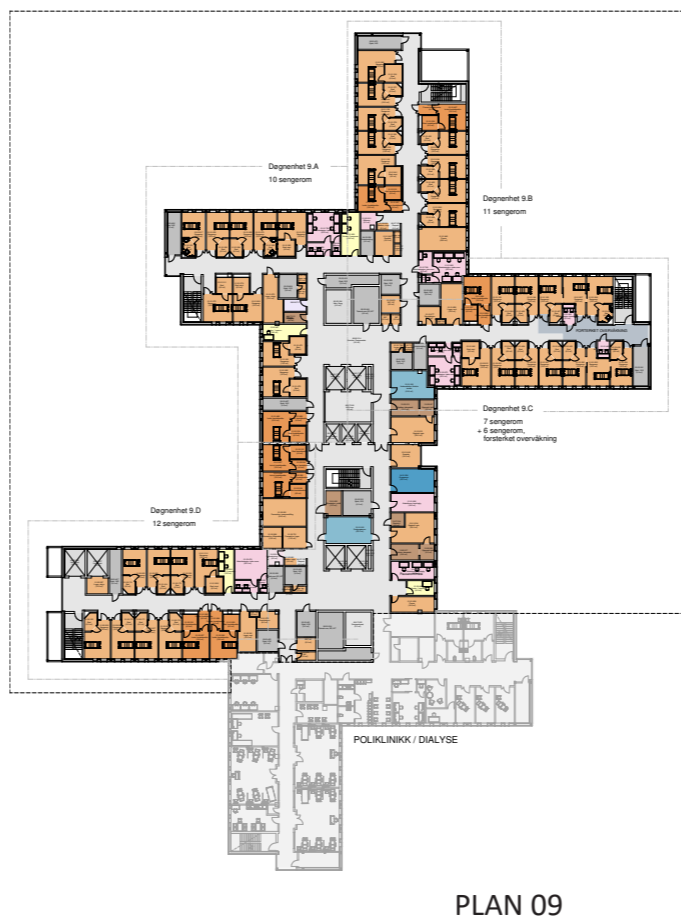
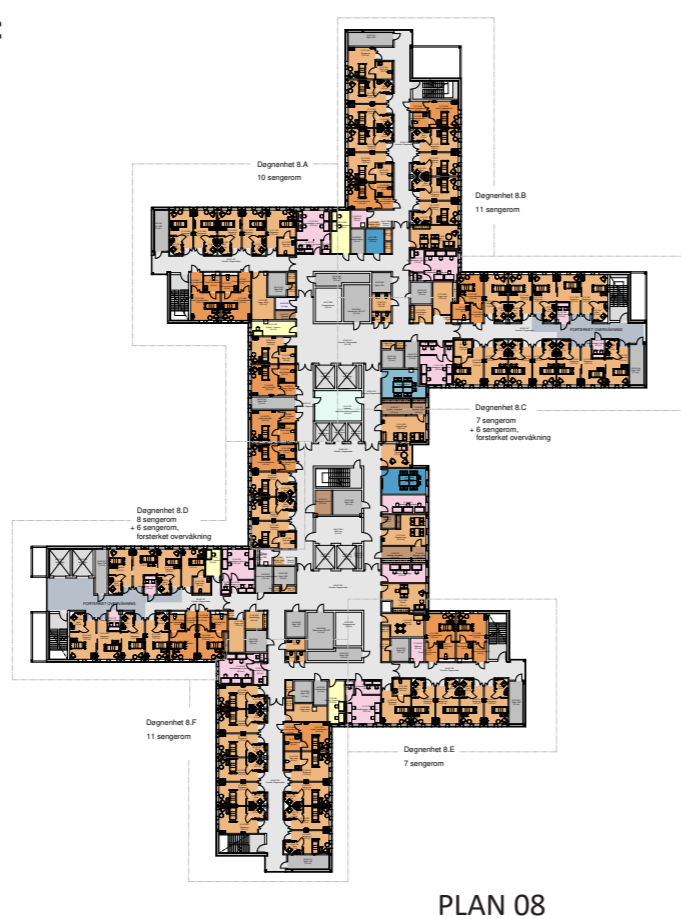
Kontaktsmitteisolater

Plan 02	15
Plan 03	3
Plan 04	6
Plan 05	12
Plan 06	11
Plan 07	13
Plan 08	11
Plan 09	8
Plan 10	10
Totalt	89



Luftmitteisolater i døgnområder:

Plan 02	12
Plan 05	2
Plan 06	2
Plan 08	2
Plan 10	4
Totalt	22



Døgnområder

Sengerom med Bad (Normalseng)

Baderom med skråvegg for bedre synsvinkel til pasient

