

GRUPPE 4.3 og 4.4

Endoskopi og dialyse

Endoskopi og dialyse

KAPASITET OG AREAL

Funksjon	Nettoareal
Endoskopi	797 m ²
Dialyse	472 m ²

AVKLARINGSPUNKTER

- Endringer siden møte D3
- Skopvask og sterilsentral samlokalisert i plan U2, og konsekvens for planløsningen i endoskopi i plan 1
- Hvilke andre punkter må jobbes videre med i neste fase?

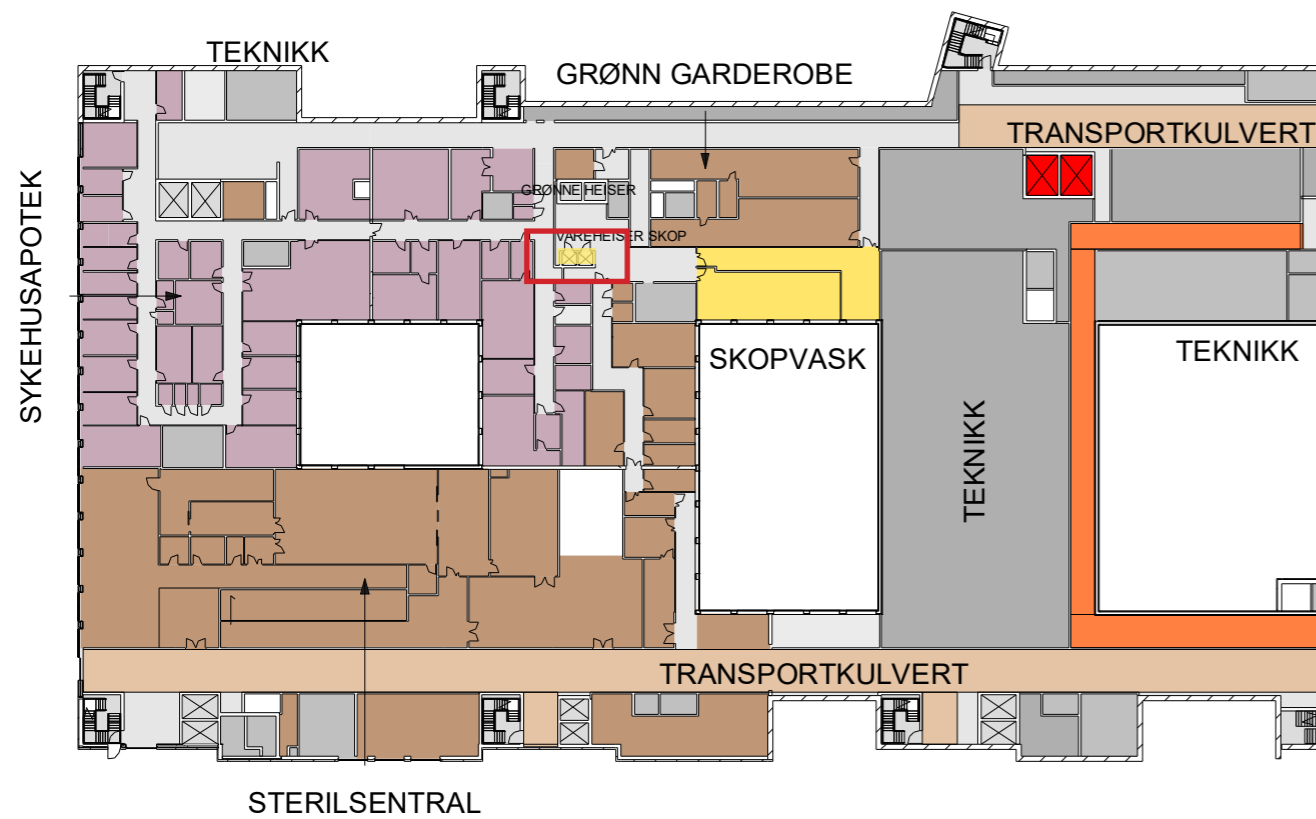
FORELØPIGE SKISSER

Medvirkning Forprosjekt // Aktivitet D, møte 4
September 2022

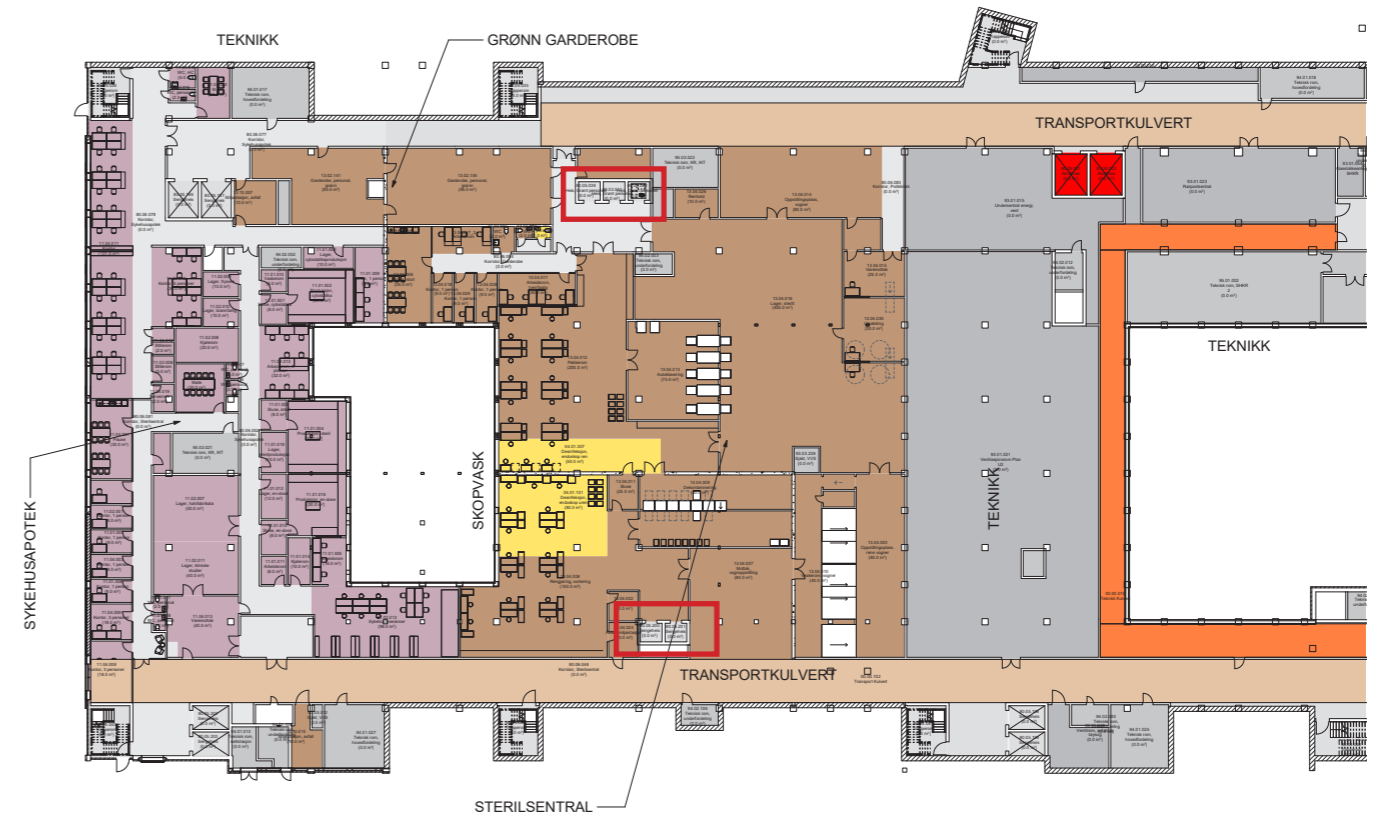
Skopvask U2

ENDRINGER

FØR



ETTER



- Plassering av skopvask er endret siden møte D3. Det pågår en prosess der sterilsentral og skopvask samlokaliseres i plan U2. Dette medfører at rene skop kommer opp i sterile heiser i nord, og urene skop fraktes ned i heiser i sør.

FORELØPIGE SKISSER

Medvirkning Forprosjekt // Aktivitet D, møte 4
September 2022

Skopvask og endoskopi

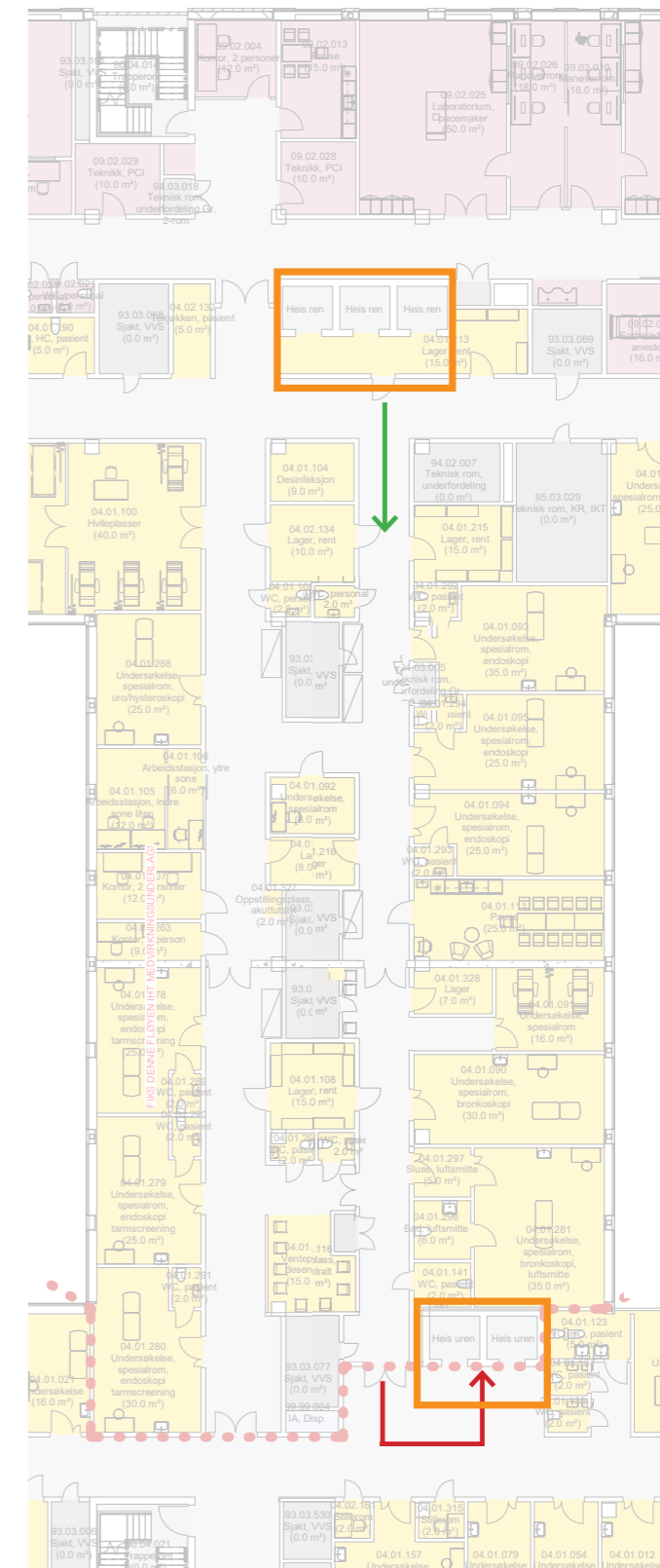
U2 og 1. etg

SKISSER NY LØSNING PLAN U2 OG 1

I neste fase vil det jobbes videre med å implementere skopvask i en ny og større sterilentral, som vist på skissene til høyre.

Gult område viser skopvaskens areal, med arbeidsplasser og tørkeskap ren side på ca 60 kvm og vaskekommer på uren side på ca 80 kvm. Vaskemaskiner med gjennomstikk er plassert mellom uren og ren sone.

Endoskopi i plan 1 må som konsekvens av dette justeres noe, blant annet pga. plassering av rene og urene heiser. Denne tilpasningen vil ferdigstilles i neste fase.



FORELØPIGE SKISSER

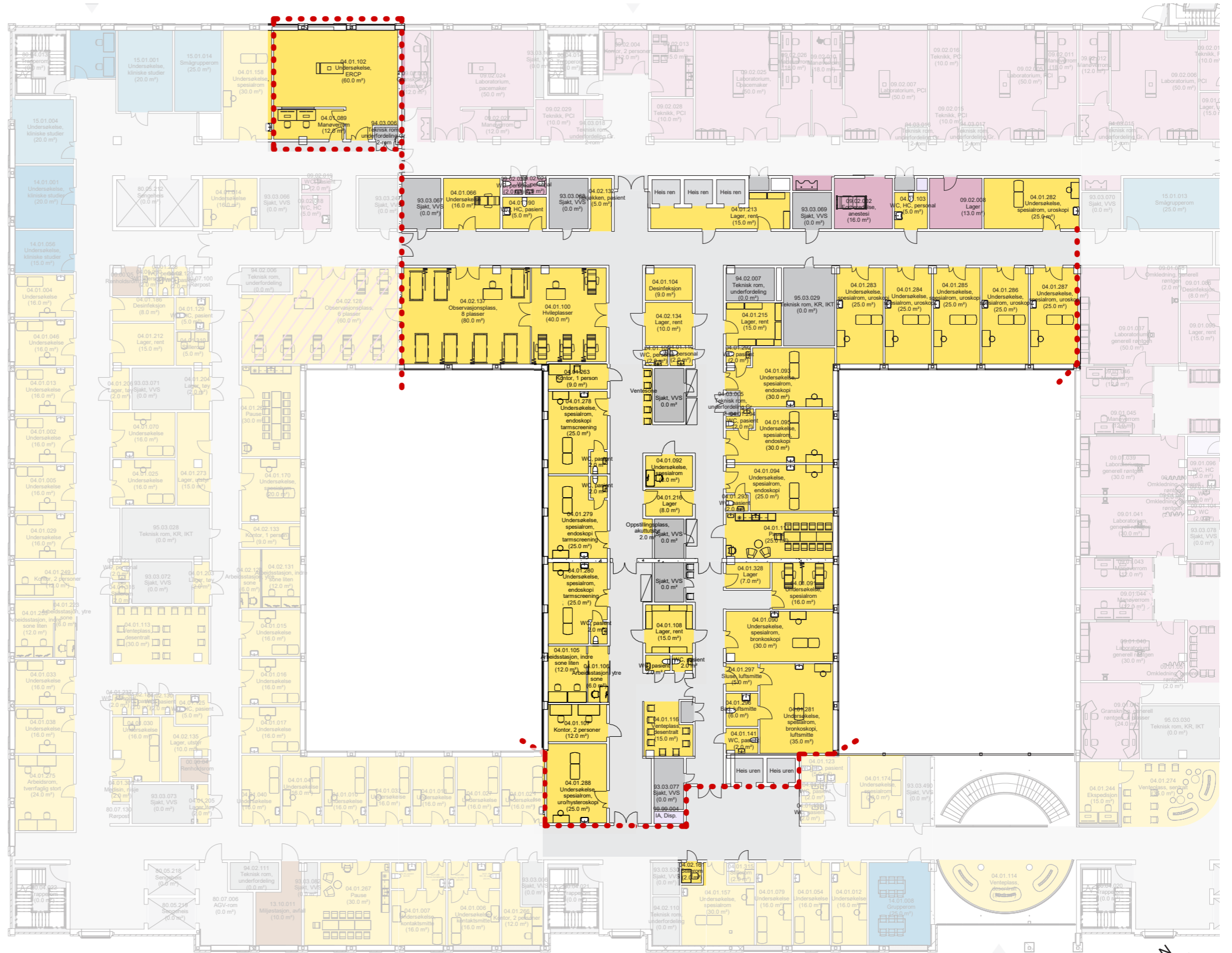
Medvirkning Forprosjekt // Aktivitet D, møte 4
September 2022

Endoskopi

1. etg

ENDRINGER

- ERCP-rom er flyttet opp mot nord for å samle hvile- og observasjonsplassene.
- Anestesirom har utgått, og arealet er lagt til i et bronko- og to generelle endoskopirom, samt i pauserommet.
- Tarmscreeningsrommene er flyttet nordover for nærhet til generelle endoskopirom, og arbeidsstasjon, kontor 2 pers og uro/hysteroskopi er flyttet sørover.
- Det er tilført rentlager og lager for urene skop også syd for brannskillet, og det er tilført venteplasser i korridornisje i nord.
- Avstand fra urene heiser i sør til uroskopirom lengst nordøst er ca 64 m = ca 46 sekunder i gangfart på 5 km/t.



FORELØPIGE SKISSER

Medvirkning Forprosjekt // Aktivitet D, møte 4
September 2022

Endoskopi

1. etg

PLANLØSNING

Grønt = rene skop

Rødt = urene skop



FORELØPIGE SKISSER

Medvirkning Forprosjekt // Aktivitet D, møte 4
September 2022

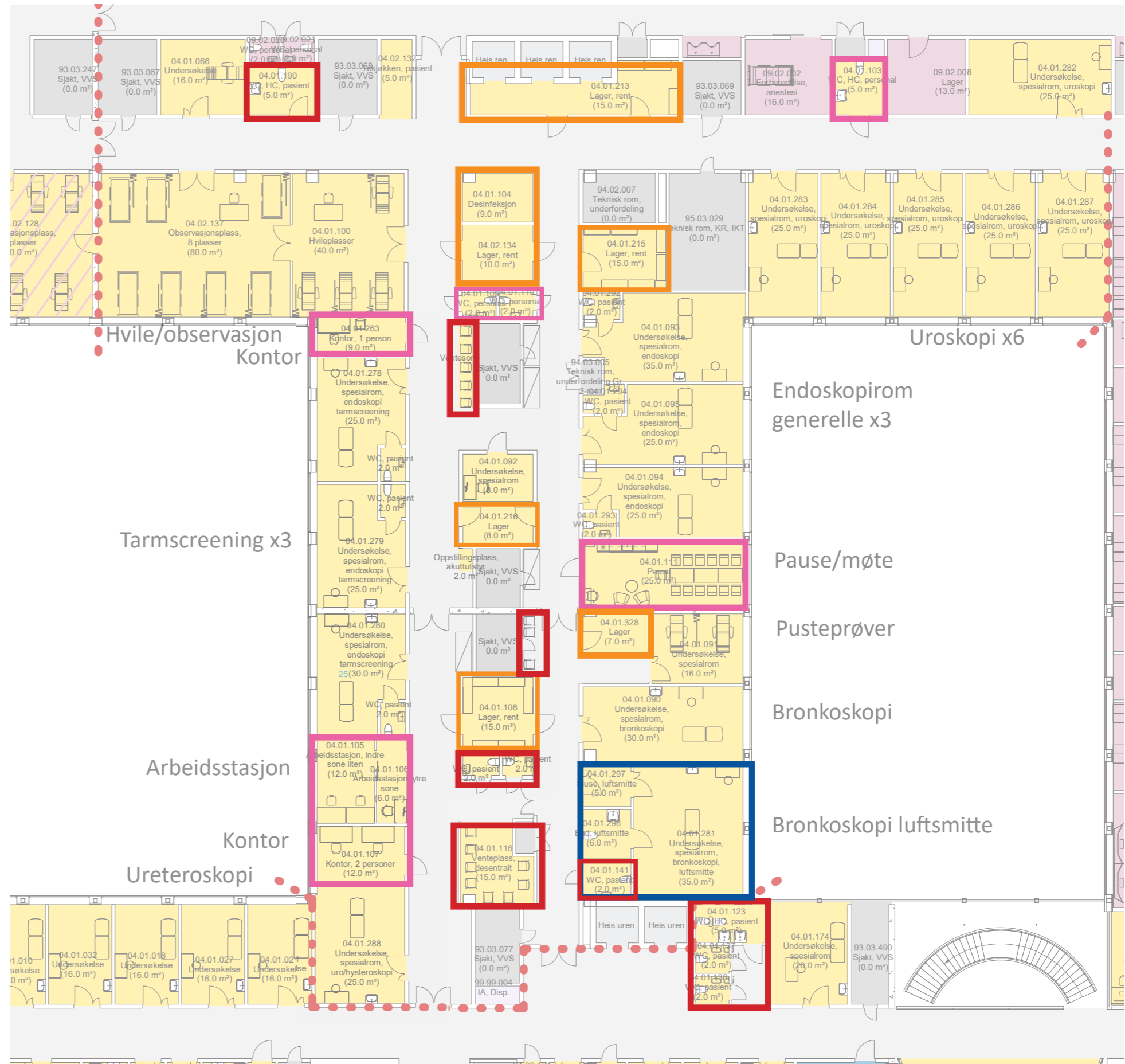
Endoskopi

1. etg

PLASSERING AV:

- PASIENTFUNKSJONER
- PERSONALFUNKSJONER
- LAGER- OG DESINFEKSJONSROM
- LUFTSMITTEISOLAT

Ønsker tilbakemelding på plassering av disse.



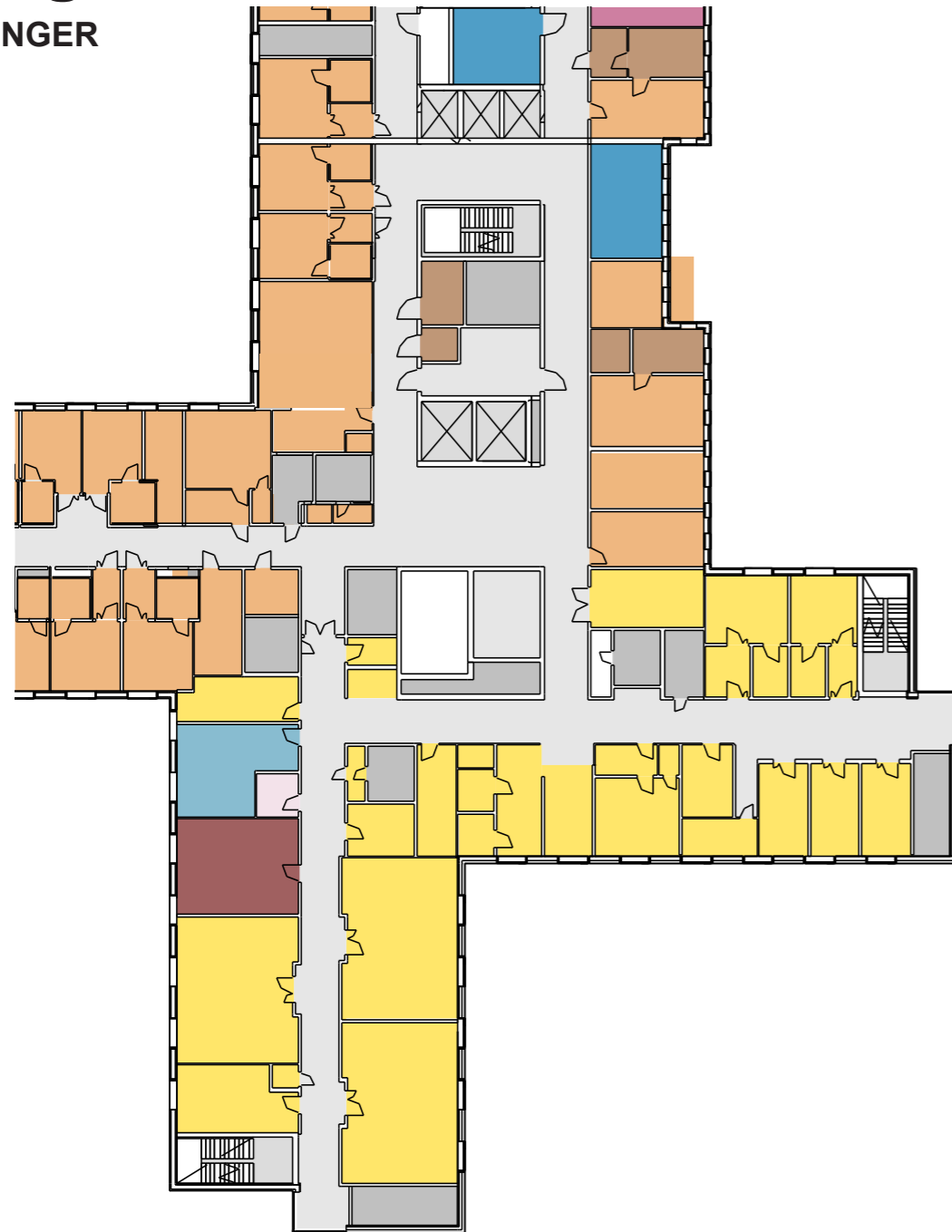
FORELØPIGE SKISSER

Dialyse

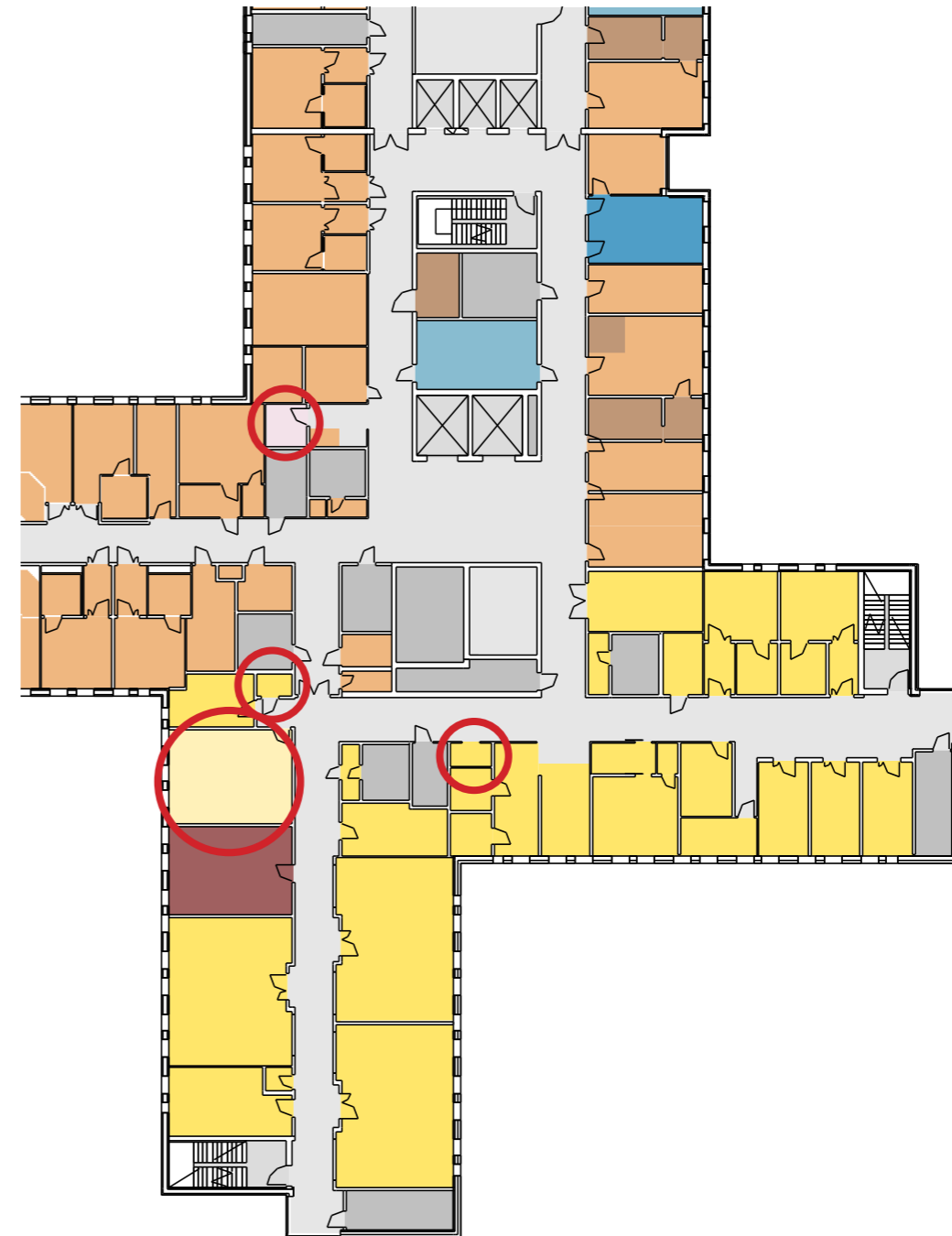
9. etg

ENDRINGER

FØR



ETTER



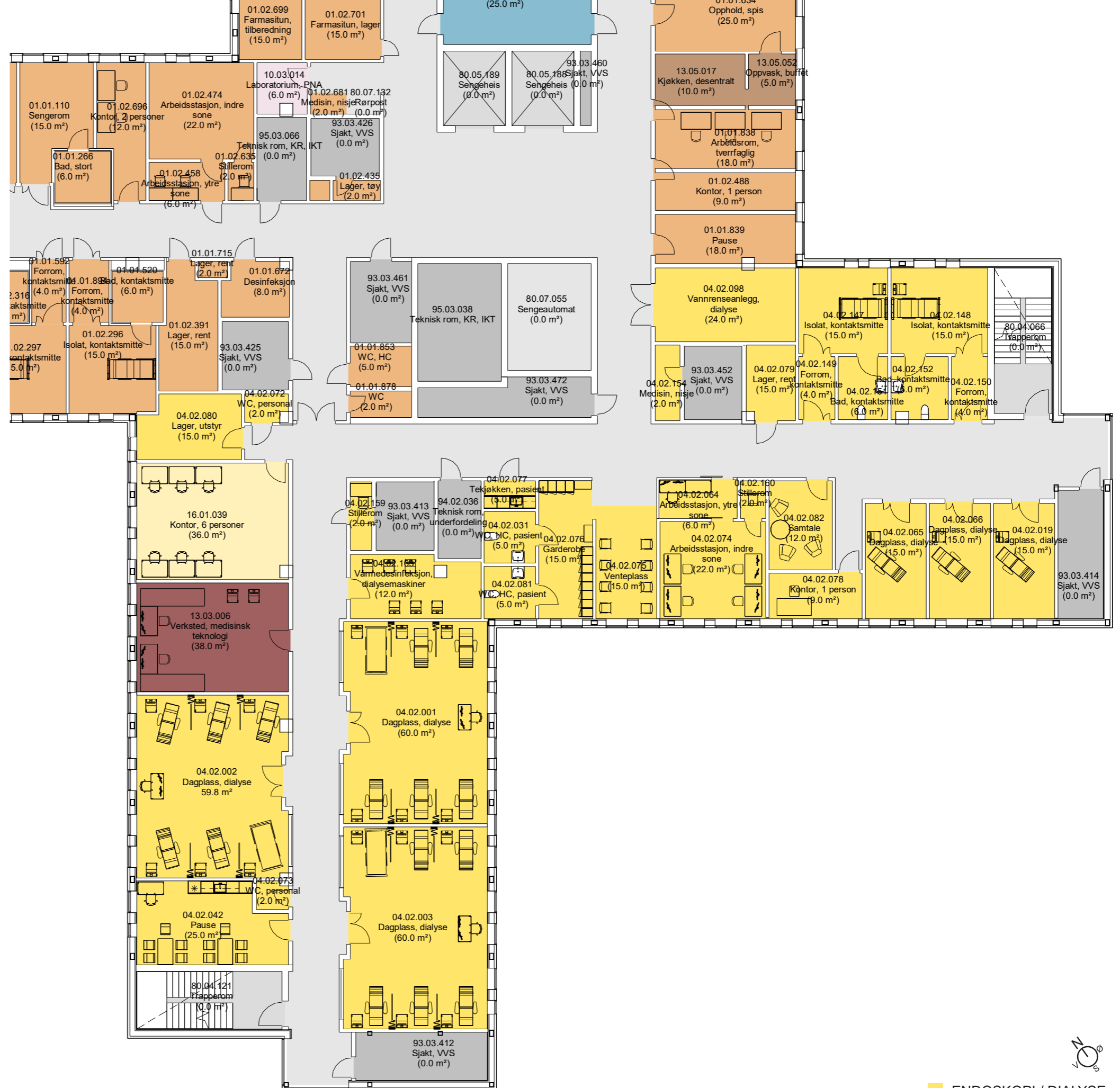
- Siden møte D3 er det gjort mindre endringer: Noe teknikk er justert, PNA-lab er flyttet inn i døgnområde, et blått grupperom er byttet med et lysegult kontor og et ansatt-toalett og et tekjøkken er flyttet.

FORELØPIGE SKISSER

Medvirkning Forprosjekt // Aktivitet D, møte 4
September 2022

Dialyse 9. etg

PLANLØSNING



FORELØPIGE SKISSER

Medvirkning Forprosjekt // Aktivitet D, møte 4
September 2022

AVKLARINGSPUNKTER

- Skopvask og sterilsentral samlokalisert i plan U2, og konsekvens for planløsningen i endoskopi i plan 1
- Hvilke andre punkter må jobbes videre med i neste fase?